

O QUE É A CPA?

A Comissão Própria de Avaliação (CPA) da Unoeste é o órgão responsável por coordenar e articular os processos internos de avaliação da instituição, bem como acompanhar os processos externos de avaliação conduzidos pelo MEC.

Por dentro da CPA

Fique por dentro de todas as comissões, subcomissões, avaliações, calendários, projetos e muito mais!



SEMANA DE FORMAÇÃO DOCENTE • 2024 •

A 5ª Semana de Formação Docente ocorreu de 31 de julho a 6 de agosto, com atividades de planejamento dos cursos para o 2º semestre de 2024. Todos os momentos da Semana de Formação Docente foram avaliados pelos participantes e seus resultados servirão de subsídios para a formação docente continuada.



AVALIAÇÕES INTERNAS CONDUZIDAS PELA CPA

• Agosto a Setembro de 2024 •

PERFIL DOS ALUNOS INGRESSANTES
Período: 28/08 a 06/09

Graduação presencial

75%
de participação

Graduação a distância

53%
de participação

Cursos técnico -
profissionalizantes

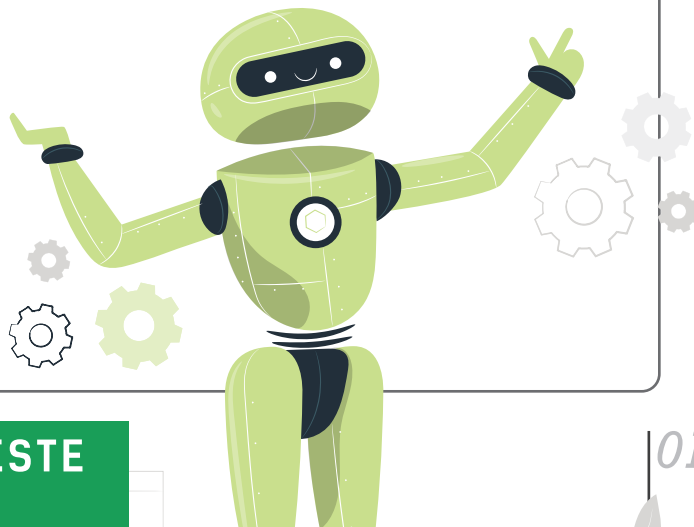
57%
de participação

Os dados resultantes dessa pesquisa estão sendo interpretados e analisados pelas coordenações dos cursos e servirão de apoio à gestão dos cursos.

NÍVEL DE SATISFAÇÃO DOS ALUNOS COM O CURSO, COM O AVA E COM A UNOESTE
Período: 10 a 30/09 • em andamento

INOVAÇÃO NA ANÁLISE DOS RESULTADOS DAS AVALIAÇÕES

Na primeira quinzena de setembro foi implementada uma nova funcionalidade no Sistema de Apoio à Gestão Acadêmica - SAGA, sistema utilizado para gerenciamento dos cursos de graduação, que permite aos coordenadores acompanharem em tempo real os resultados das avaliações dos seus respectivos cursos. A nova funcionalidade permite, via Inteligência Artificial, a criação de uma nuvem de palavras para análise de dados qualitativos (comentários abertos), evidenciando os principais aspectos apontados nas avaliações.



RESULTADOS DAS AVALIAÇÕES EXTERNAS IN LOCO DE CURSOS

Conduzidas pelo INEP/MEC entre junho e agosto de 2024

COMPARTILHANDO AS CONQUISTAS DA UNOESTE!!



Esses resultados das avaliações externas comprovam o trabalho da Unoeste de alcance de sua visão:

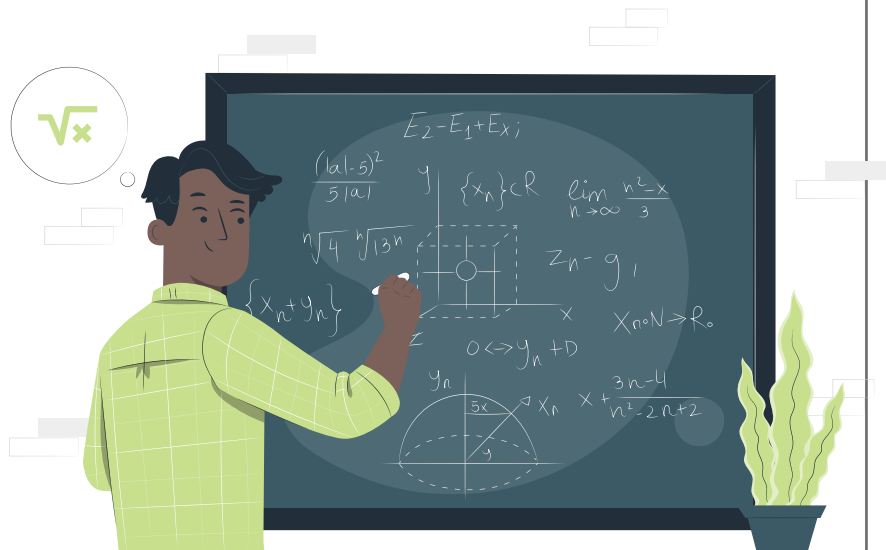
“SER RECONHECIDA PELA QUALIDADE E EXCELÊNCIA DE SUAS AÇÕES E SERVIÇOS”

ENADE • EXAME NACIONAL DE DESEMPENHO DOS ESTUDANTES

O ENADE DAS LICENCIATURAS!

A edição do Enade 2024 avaliará, unicamente, os cursos de licenciaturas, sendo da Unoeste os cursos de: artes visuais; ciências biológicas; educação física; história; letras; música; pedagogia e química.

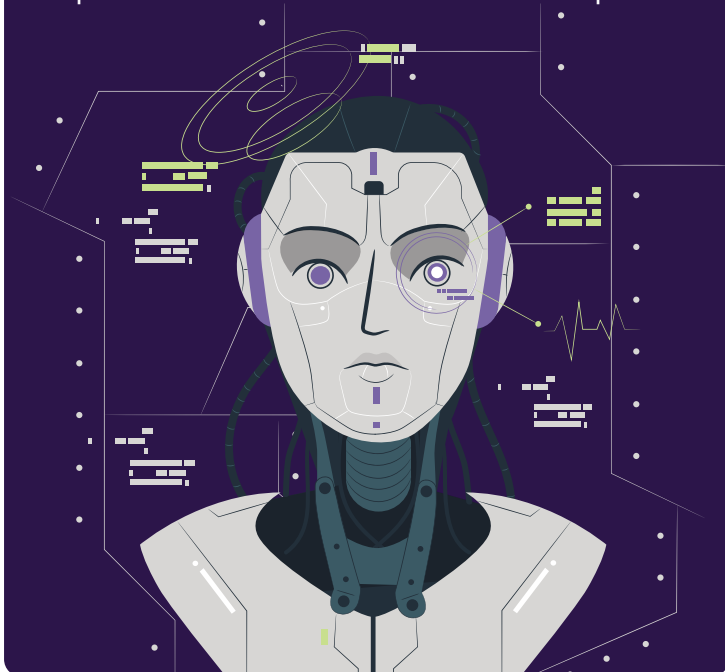
O Enade foi reformulado para aprimorar o enfoque nos cursos que formam professores. Além da prova teórica, ocorrerá a avaliação da prática por meio do estágio supervisionado. A prova teórica do Enade 2024 será no dia 24 de novembro.



ENEPE | 24

ENCONTRO NACIONAL DE ENSINO, PESQUISA E EXTENSÃO

O ENEPE 2024, com a temática "Inteligência artificial: impacto nas profissões", será realizado de 21 a 24 de outubro no formato híbrido (on-line/presencial). O evento busca reunir estudantes, professores e profissionais com as mais diferentes formações, para apresentação de trabalhos, discussão de ideias sobre o tema e fomentar a criatividade e inovação. Inscreva-se: <https://www.unoeste.br/encontros/2024/xxixenepe/>



PDI 2023/2027

O processo de avaliação para monitoramento, controle e revisão do Plano de Desenvolvimento Institucional - PDI 2023/2027, conduzido pela Comissão de Acompanhamento do Desenvolvimento Institucional - CADI, será iniciado no mês de setembro, com avaliação parcial dos objetivos e ações estratégicas executados até final do ano de 2024. Para registrar o processo de evolução institucional, serão identificadas as ações pendentes, em andamento, processo contínuo, finalizado/alcançado, e ações adicionais não previstas. Dessa forma, tem-se um diagnóstico anual da IES, ressaltando avanços e desafios a enfrentar.



vest
top
courses

20|OUT•24
Prova Presencial

INSCREVA-SE JÁ
[unoeste.br/vestibular](https://www.unoeste.br/vestibular)



SUA GRADUAÇÃO COM ATÉ

80% OFF

- Crédito estudantil
- Matrícula parcelada
- Cursos livres EAD gratuitos
- Cashback em dobro na matrícula

Unoeste