

O QUE É A CPA?

A Comissão Própria de Avaliação (CPA) da Unoeste é o órgão responsável por coordenar e articular os processos internos de avaliação da instituição, bem como acompanhar os processos externos de avaliação conduzidos pelo MEC.

Por dentro da CPA

Fique por dentro de todas as comissões, subcomissões, avaliações, calendários, projetos e muito mais!



RELATÓRIO DE AUTOAVALIAÇÃO INSTITUCIONAL

• Período de 2021 a 2023 •



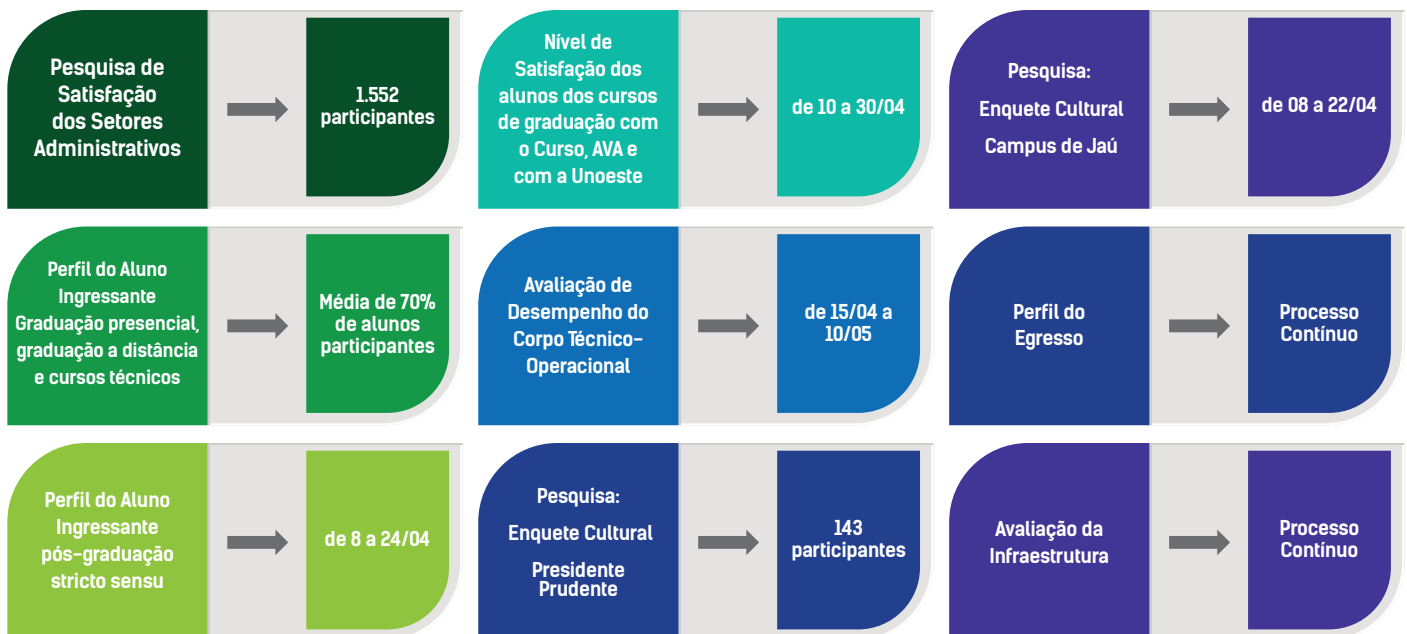
O relatório informa ao INEP/MEC os processos internos de avaliação da Unoeste conduzidos pela CPA, no triênio de referência 2021 a 2023, seus resultados e as ações para o aprimoramento da instituição e de seus cursos, associados aos resultados das avaliações externas conduzidas pelo INEP/MEC, bem como aos resultados CAPES.

CONHEÇA O RELATÓRIO, ACESSANDO:



AVALIAÇÕES INTERNAS CONDUZIDAS PELA CPA


• Março a Abril de 2024 •



Após a interpretação dos dados das avaliações, relatórios estatísticos por curso/setor serão elaborados e enviados aos respectivos coordenadores e gestores da instituição, para análise dos resultados e planejamento de ações de melhorias.

RESULTADOS DAS AVALIAÇÕES EXTERNAS “in loco” – CURSOS DE GRADUAÇÃO

• Conduzidas pelo INEP/MEC •



CONCEITO 5 (EXCELENTE)
★★★★★

Bacharelado em Biomedicina (EAD)
Licenciatura em Artes Visuais (EAD)
Licenciatura em Química (EAD)
Curso Superior de Tecnologia em Design de Interiores (EAD)

CONCEITO 4 (MUITO BOM)
★★★★☆


Bacharelado em Enfermagem (Campus de Jaú)

Esses resultados das avaliações externas comprovam o trabalho institucional para o alcance de sua visão:
“SER RECONHECIDA PELA QUALIDADE E EXCELÊNCIA DE SUAS AÇÕES E SERVIÇOS”

RESULTADOS DAS AVALIAÇÕES *in loco* DE CURSOS DE GRADUAÇÃO – janeiro a 10 de abril de 2024

RESULTADOS ENADE 2022

A CPA apoia os cursos no processo do Exame Nacional de Desempenho dos Estudantes – ENADE e acompanha os resultados com vistas a estratégias de intervenção para correção de rumos e consolidação de novas ações pedagógicas, sempre na direção de manter e/ou buscar maior qualidade no processo de formação dos estudantes.



- IGC (Índice Geral de Cursos) da Unoeste: 4 (contínuo: 3.5316)
- Ranking: 2º melhor universidade particular do Estado de São Paulo e 11º do Brasil

Cursos ENADE 2022 – Conceito Preliminar de Curso – CPC

<p>TECNOLOGIA EM GASTRONOMIA Presencial</p> 	<p>TECNOLOGIA EM RECURSOS HUMANOS EAD</p> 	<p>TECNOLOGIA EM MARKETING Presencial</p> 
<p>ADMINISTRAÇÃO Presencial</p> 	<p>TECNOLOGIA EM MARKETING Presencial</p> 	<p>CIÊNCIAS CONTÁBEIS Presencial</p> 
<p>CIÊNCIAS CONTÁBEIS EAD</p> 	<p>DIREITO Presencial</p> 	<p>JORNALISMO Presencial</p> 

PSICOLOGIA
Presencial



PUBLICIDADE E PROPAGANDA
Presencial



TECNOLOGIA EM DESIGN DE INTERIORES
EAD



TECNOLOGIA EM DESIGN DE MODA
EAD



TECNOLOGIA EM DESIGN GRÁFICO
EAD



TECNOLOGIA EM GESTÃO COMERCIAL
EAD



TECNOLOGIA EM GESTÃO FINANCEIRA
EAD



TECNOLOGIA EM LOGÍSTICA
EAD



MARKETING
EAD




CPC 4
Conceito Muito bom



CPC 5
Conceito Excelente

ENADE 2023

Aguardando publicação dos resultados pelo INEP/MEC

ENADE 2024

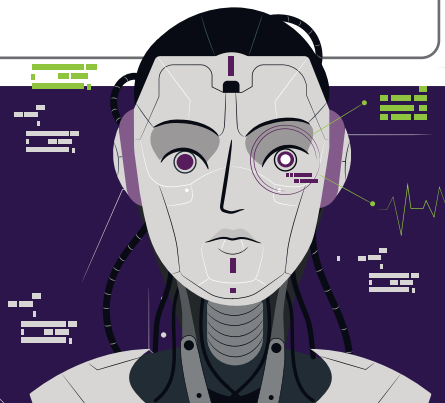
Aguardando portaria do INEP/MEC para definição de data e horário do exame, cursos participantes e outras orientações

ENEPE 24

ENCONTRO NACIONAL DE ENSINO, PESQUISA E EXTENSÃO

O ENEPE 2024, a ser realizado de **21 a 24 de outubro** no formato híbrido on-line/presencial, desenvolverá o tema **"INTELIGÊNCIA ARTIFICIAL: IMPACTO NAS PROFISSÕES"**

EXCELENTE OPORTUNIDADE PARA ENRIQUECER O CURRÍCULO ACADÊMICO!





★★★★★
UNIVERSIDADE
NOTA MÁXIMA
PELO MEC

VESTIBULAR 2024

MEDICINA

CURSOS PRESENCIAIS

CURSOS EAD

INSCRIÇÕES ABERTAS

