

Neste ano de 2020, ano da pandemia, os processos de Autoavaliação Institucional foram marcados por situações inéditas. Mesmo assim, significativa participação ocorreu nos processos desenvolvidos e a CPA AGRADECE, profundamente, o apoio recebido. As avaliações geraram resultados expressivos com vista à superação de problemas evidenciados nesse momento de excepcionalidade.

PRINCIPAIS PROCESSOS DE AVALIAÇÃO INSTITUCIONAL INTERNA

PERFIL DO ALUNO INGRESSANTE

A CPA aplicou o questionário para levantamento do "Perfil do Aluno Ingressante" no 2º semestre de 2020.

O questionário foi disponibilizado no formato on-line na Área do Aluno.

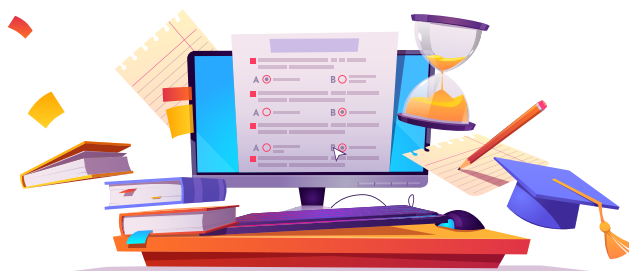
Os resultados advindos das respostas foram muito importantes para ações de aprimoramento dos cursos.

AUTOAVALIAÇÃO DOCENTE

O objetivo da autoavaliação foi proporcionar ao docente uma reflexão sobre a sua atuação e sobre a gestão dos cursos neste 2º semestre letivo de 2020, apontando suas experiências positivas, suas dificuldades, suas necessidades de apoio e de aprimoramento para a continuidade dos trabalhos no ano subsequente. Os resultados têm contribuído para o planejamento do XIII ENPED a ocorrer no período de 01 a 06 de fevereiro de 2021.

Principais temáticas sugeridas pelos docentes para o XIII ENPED - 2021:

1. Capacitação tecnológica: ferramentas para edição e gravação de vídeos
2. Responsabilidade compartilhada professor x estudante
3. Condição emocional/saúde mental/bem-estar docente.
4. Gestão da aula: estruturação; organização, atividades, tarefas; metodologias; avaliação; tempo; etc.
5. Capacitação tecnológica: ferramentas para metodologias ativas (gamificação, Socrative, Kahoot, etc.).



AVALIAÇÃO DA AULA PELOS ESTUDANTES NO CONTEXTO DAS ATIVIDADES REMOTAS

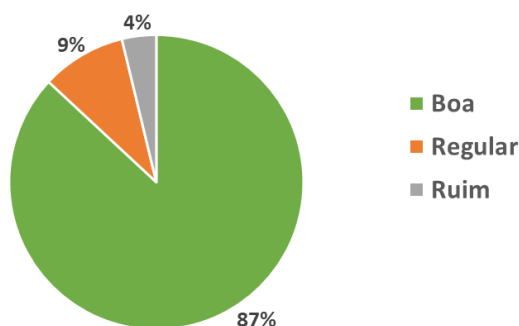
No segundo semestre de 2020, no período de 17/08 a 13/11, ocorreu a "AVALIAÇÃO DA AULA PELOS ESTUDANTES NO CONTEXTO DAS ATIVIDADES REMOTAS", disponível na Área do Aluno. Por meio de uma enquete, os estudantes avaliaram as aulas das disciplinas do seu curso. Participaram estudantes dos Cursos de Graduação dos três Campi da Unoeste: Presidente Prudente, Jaú e Guarujá, à exceção do Internato de Medicina de Presidente Prudente e dos Cursos EAD. Os Diretores das Faculdades e Coordenadores dos

Cursos acompanharam os resultados em tempo real pelo Sistema de Apoio à Gestão Acadêmica - SAGA. Os professores também visualizaram os resultados em tempo real na Área do Professor. Críticas e sugestões oferecidas pelos estudantes estão sendo objeto de estudo pelos coordenadores e professores para reanálise do trabalho docente com propostas de novas alternativas e práticas.

SIGNIFICATIVA PARTICIPAÇÃO DOS ESTUDANTES!

Resultados Gerais do período de 17/08 a 13/11 -
Avaliação das Aulas - 3 Campi

Total de respostas = 24.374 avaliações de aulas



AValiação DO NÍVEL DE Satisfação DO ESTUDANTE COM O CURSO DE GRADUAÇÃO

O objetivo dessa avaliação foi detectar, de forma simples e rápida, o sentimento dos estudantes em relação ao seu curso para promoção de ações de melhorias!

Como você se sente em relação ao desenvolvimento do seu curso?

(Orientação: para indicar o seu nível de satisfação pense no desenvolvimento do seu curso de maneira geral: gestão do curso; organização didático-pedagógica; corpo docente; infraestrutura; formação profissional dos estudantes; e outras).



Comentários

A avaliação foi realizada no 1º (maio) e 2º (novembro) semestres de 2020 e os resultados demonstraram um nível de satisfação bem elevado no segundo semestre em relação ao primeiro. No primeiro semestre (resultado aquém do desejado), os cursos e seus estudantes estavam impactados pela Pandemia, o que gerou desconforto, apreensão, insatisfação e muitas dúvidas, considerando que as aulas presenciais foram substituídas pelas remotas. Já no segundo semestre, credita-se o resultado satisfatório ao fato de que estudantes e professores estão melhor adaptados ao modelo on-line, ainda que as inquietações geradas pela Pandemia permaneçam.



AValiação DA PÓS-GRADUAÇÃO STRICTO SENSU

O objetivo dessa avaliação é o de subsidiar políticas públicas da Pós-graduação e, internamente, resultar em ações de reestruturações de cada Programa. Sendo assim, os dados obtidos a partir das respostas constarão no Relatório de Autoavaliação do Programa de Mestrado/Doutorado da Unoeste, a ser submetido à CAPES, via Plataforma Sucupira.

Avaliações:

- Perfil do Aluno Ingressante - 28/04 a 29/05
- Avaliação da Coordenação do Programa pelo Discente (Mestrado e Doutorado) - 19/10 a 12/11
- Avaliação do Docente pelo Discente - 19/10 a 12/11
- Perfil do Egresso - Portal em construção.



ENEPE - ENCONTRO NACIONAL DE ENSINO, PESQUISA E EXTENSÃO

O Encontro Nacional de Ensino, Pesquisa e Extensão (Enepe) foi totalmente virtual. A avaliação do evento ocorreu no período de 23/10 a 05/11 e verificou os seguintes quesitos: sessão de abertura, mesas-redondas, fóruns e workshop, sessões de apresentações de trabalhos e lançamento de livros, o evento de forma geral e sua participação. O link para avaliar foi encaminhado no e-mail de todos os inscritos. A avaliação do evento alcançou 913 respostas, um número expressivo comparado a edições anteriores.



XIII ENPED - ENCONTRO PEDAGÓGICO DOS DOCENTES DA UNOESTE - 2021

O Enped ocorrerá no período de 01 a 06/02/2021 e tem como objetivo promover a reflexão e a aprendizagem sobre os saberes que orientam as práticas pedagógicas inovadoras no Ensino Superior. Temas como saúde e bem-estar docente, metodologias de ensino e de aprendizagem, processos avaliativos, educação inclusiva, uso de aplicativos e tecnologias digitais, entre outros, quando analisados e discutidos sob a óptica da formação dos alunos, ganham sentido e se traduzem no Projeto Pedagógico de cada curso e no plano de trabalho de todos os professores da Universidade. Nesse sentido, o Enped reforça e garante a continuidade de um intenso trabalho rumo a uma universidade de excelência acadêmica.



"A melhor chance que a vida pode nos dar é o começo de um Novo Ano."

Feliz 2021!

VESTON-LINE

SUA GRADUAÇÃO
COM ATÉ **20%**
OFF

CAMPUS PRESIDENTE PRUDENTE

SEU SONHO.
SEU MOMENTO.



INSCREVA-SE JÁ!

UNOESTE.BR

Unoeste

3229 2003 (PRESIDENTE PRUDENTE/SP)
0800 771 5533 (DEMAIS LOCALIDADES)