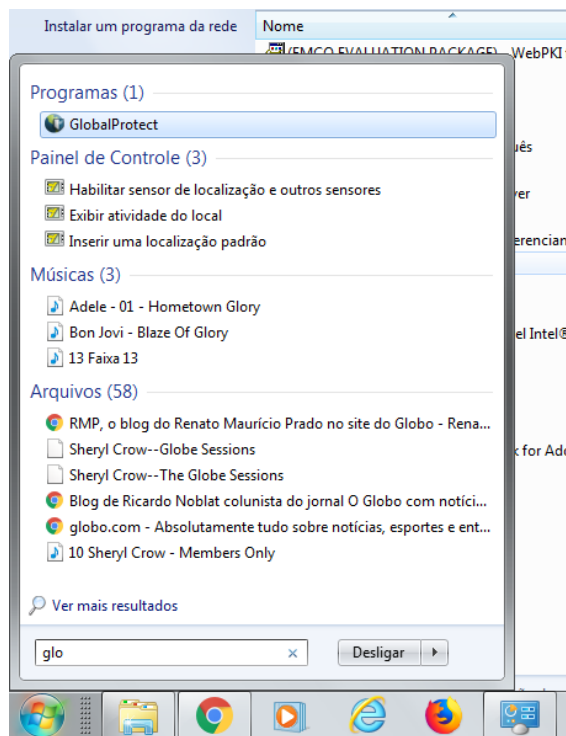


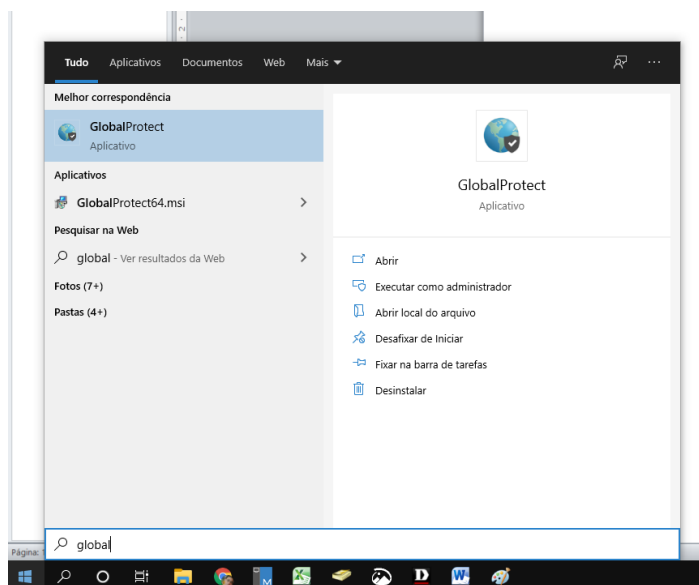
Tutorial de Uso da VPN do TCE

Aplicativo Global Protect

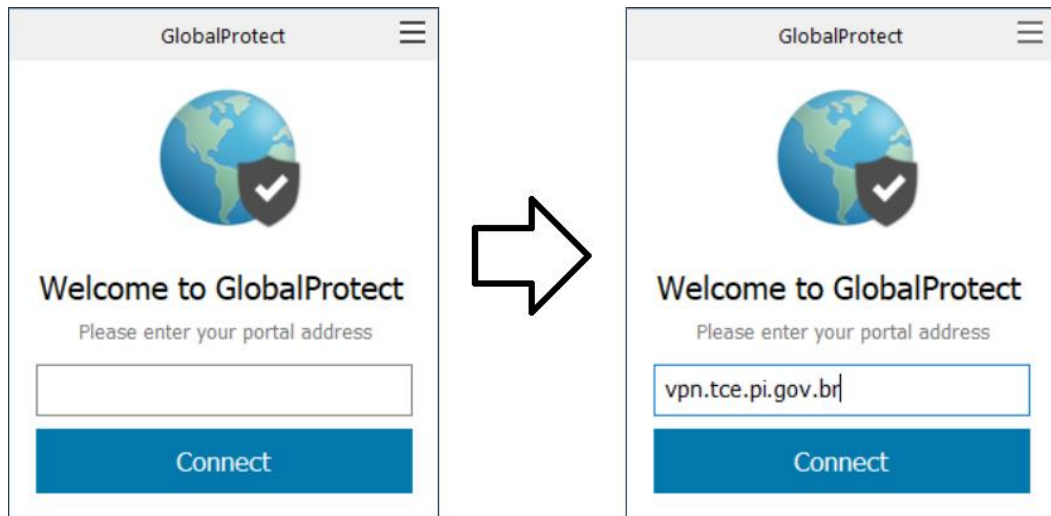
1. Com a aplicação *Global Protect* instalado ([caso não esteja siga este tutorial](#)), encontre-o na sua Área de Trabalho ou no Menu Iniciar:
 - Pra quem usa Windows 7:



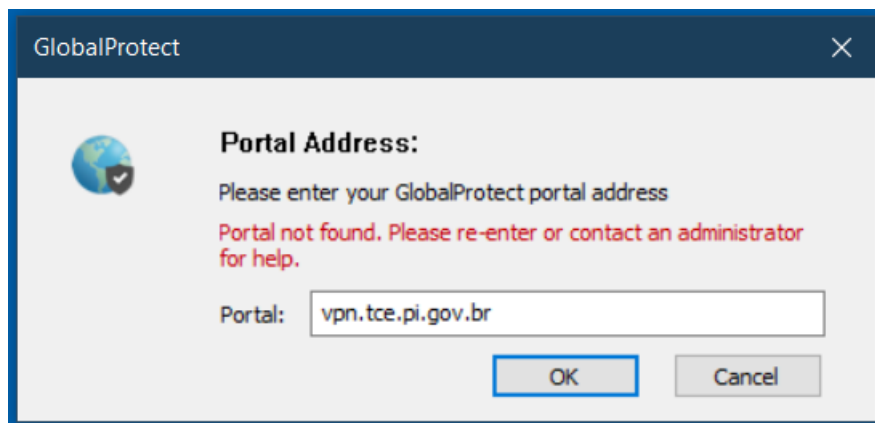
- Pra quem usa Windows 10



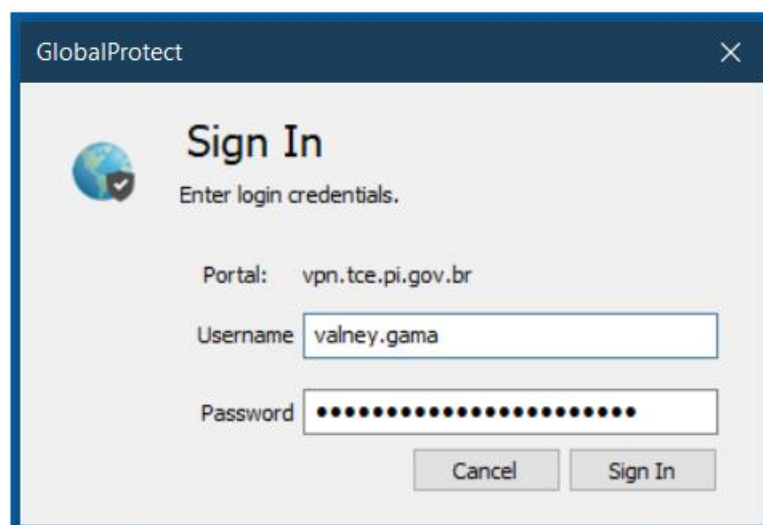
2. Caso o programa peça as informações de Portal, insira **vpn.tce.pi.gov.br**



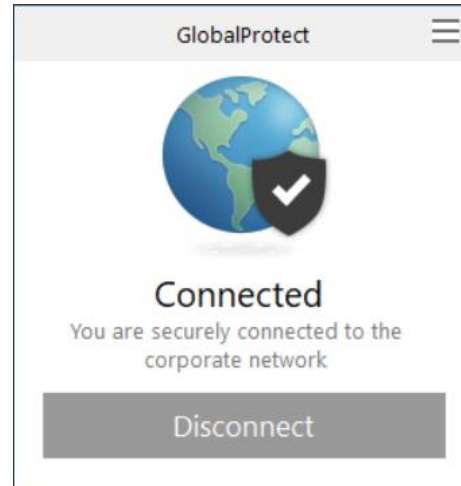
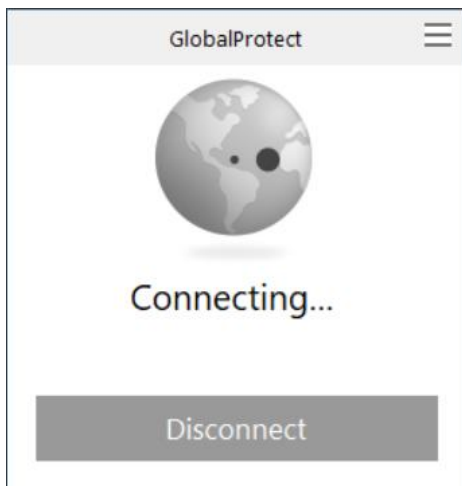
ou



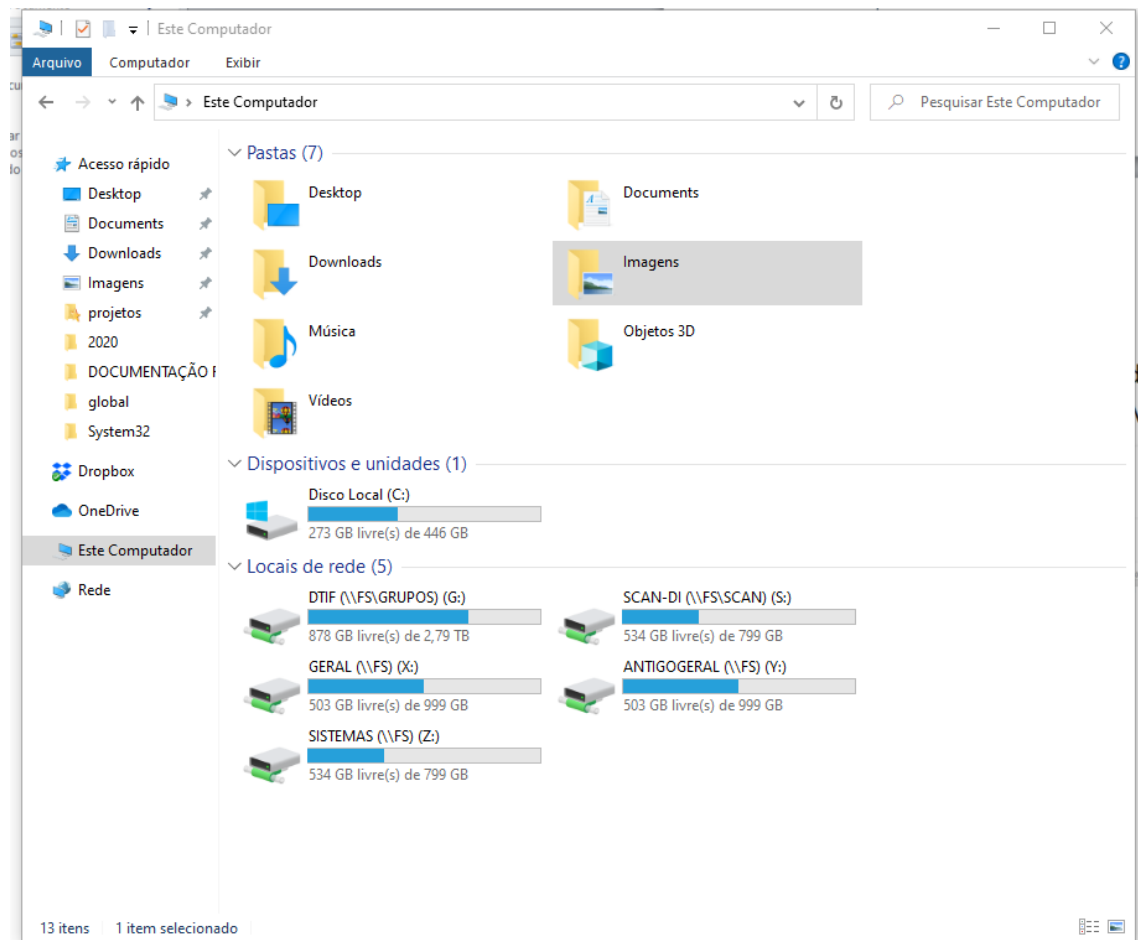
3. Insira suas informações de Login e Senha do TCE



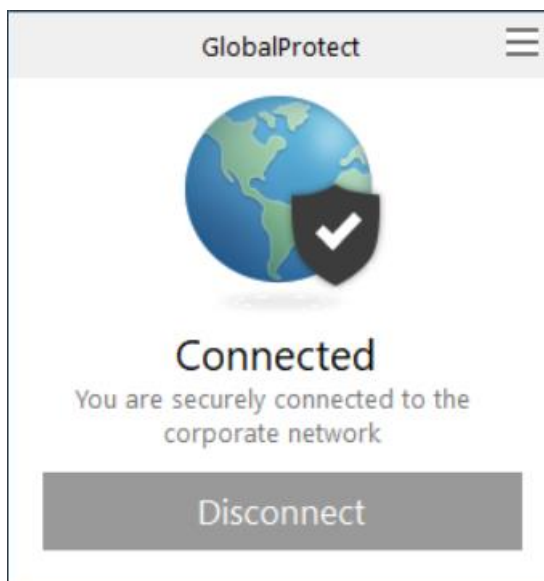
4. Aguarde uns segundos e seu computador estará conectado na VPN



5. Depois de aproximadamente 1 minuto as pastas começarão a aparecer dentro de Meu Computador



6. Ao fim de seu trabalho, clique em **Disconnect**



7. Erros e suas prováveis soluções:

MATCHING CLIENT CONFIG NOT FOUND	<ul style="list-style-type: none"> • Contate a Divisão de Redes e Segurança (3215-3914) ou a Divisão de Suporte ao Usuário (3215-3984/3982) para verificar se você está no Grupo de Usuários da VPN. • Se você foi recém adicionado, aguarde alguns minutos e tente novamente.
LOGIN FAILED ou USER NOT FOUND	<ul style="list-style-type: none"> • Confira seu login e sua senha • Use seu login sem 'tce\'', por exemplo <i>valney.gama</i>, e não <i>tce\valney.gama</i>
GP SERVER CERTIFICATE VERIFICATION FAILED	<ul style="list-style-type: none"> • Reinstale a VPN utilizando o tutorial em https://www.tce.pi.gov.br/tutoriais-vpn