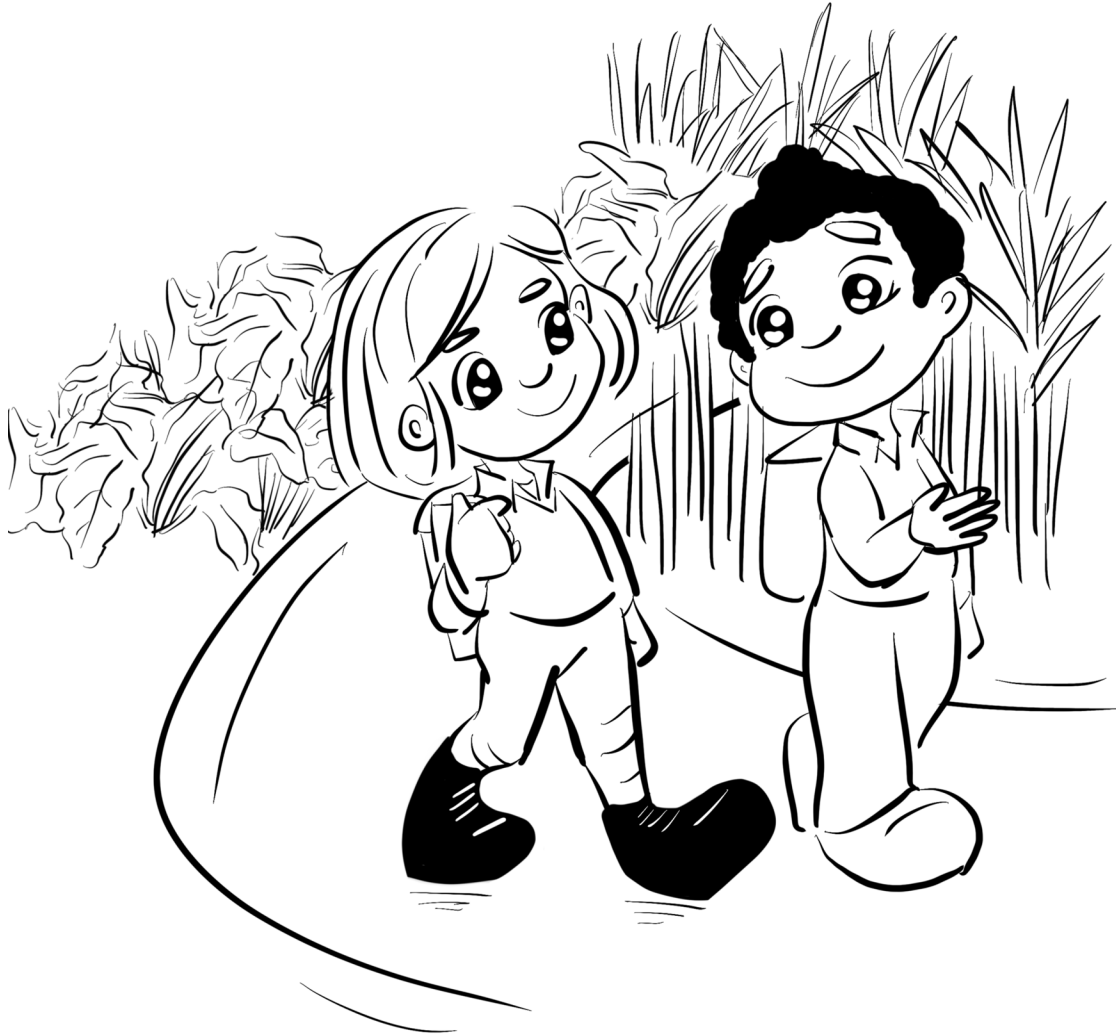


# De la granja a la mesa

Las aventuras de la remolacha azucarera  
y la caña de azúcar

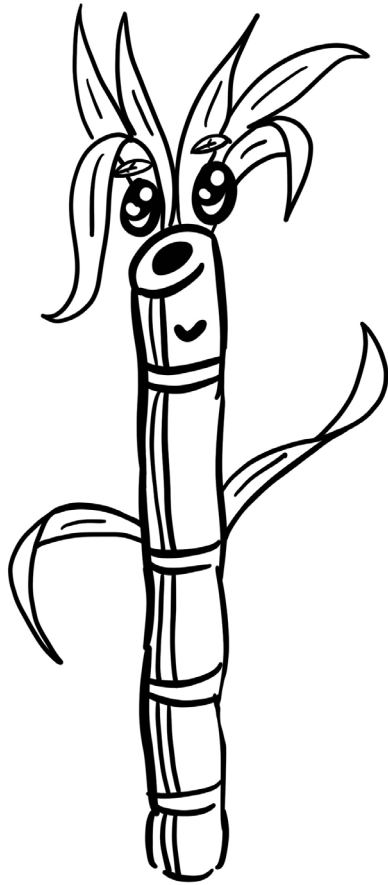


**Sigue la notable historia que comienza en el campo.**





**Nosotros crecemos en una granja!**



**La luz del sol ayuda a producir azúcar  
y almidón en las plantas.**

**Las plantas usan azúcar como alimento  
para ayudarlas a crecer.**

**El mismo azúcar en la remolacha  
azucarera y la caña de azúcar se  
puede encontrar en  
¡Casi todas las frutas y verduras!**



Piensa en todos los alimentos que comes que provienen de una granja.







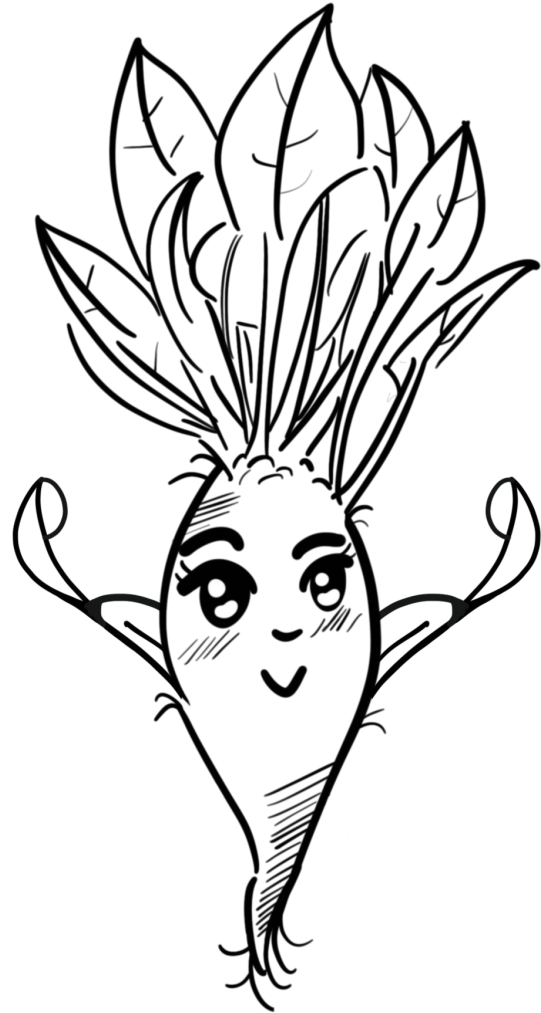
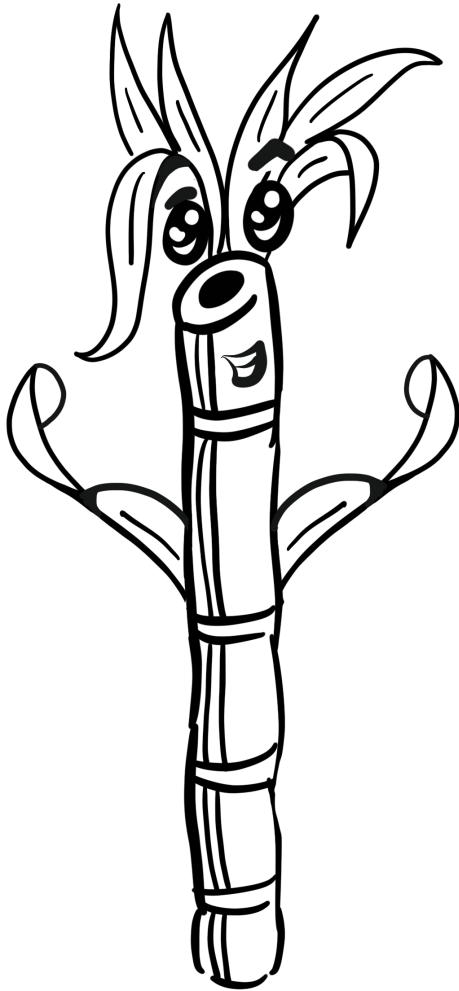
**Estos alimentos cotidianos  
provieneen de granjas.**

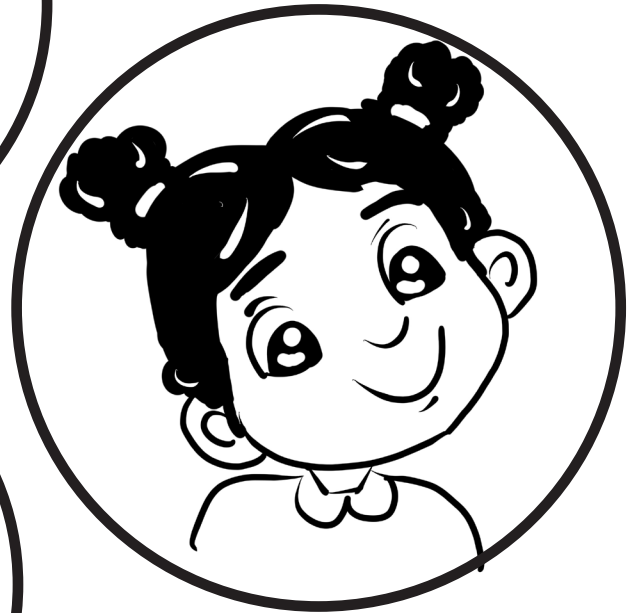


**Estos son alimentos  
importantes con muchas  
vitaminas y minerales que  
necesitas  
cada día.**

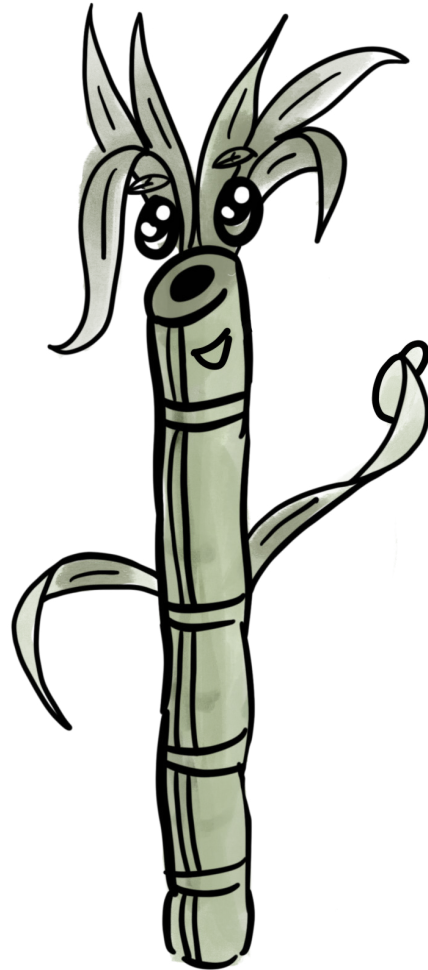


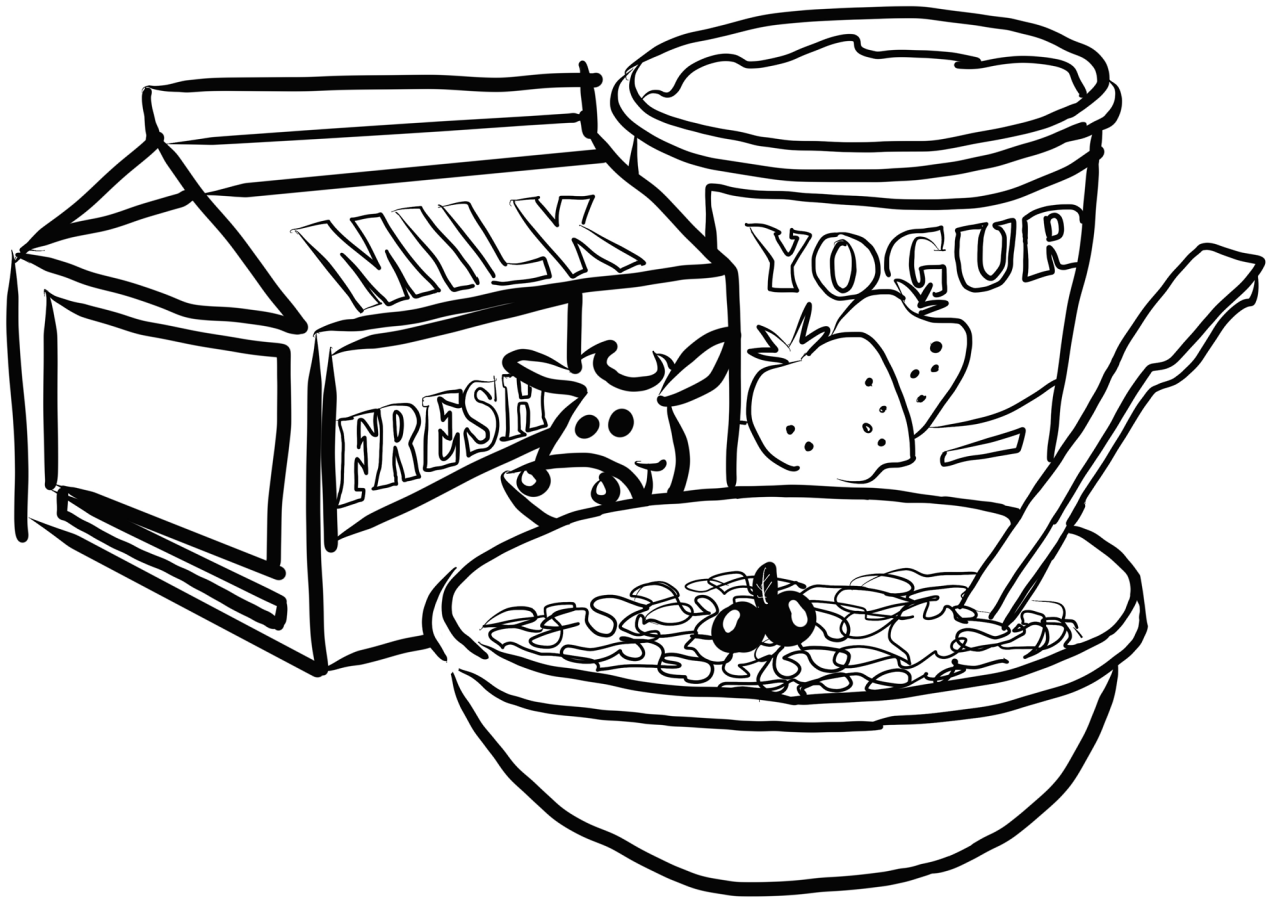
**¡Comer alimentos saludables  
te ayuda a crecer!**





**Ayudamos a preparar alimentos  
con muchas vitaminas y  
¡Los minerales saben bien!**





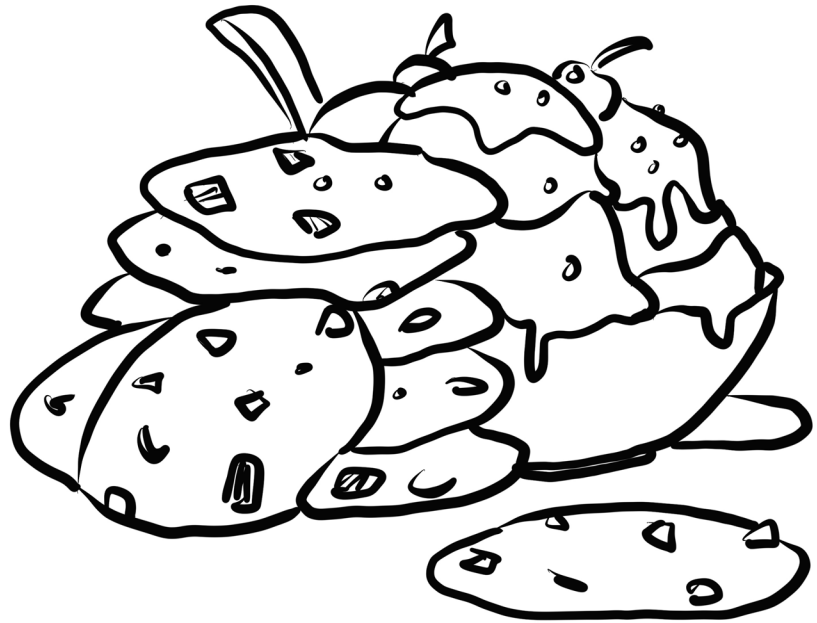
**Es importante tener una  
dieta equilibrada. Cuando  
tengas golosinas,  
¡no comas demasiado!**



**Come esto**



**Eso no**



**¡La comida saludable  
te da combustible  
para jugar!**







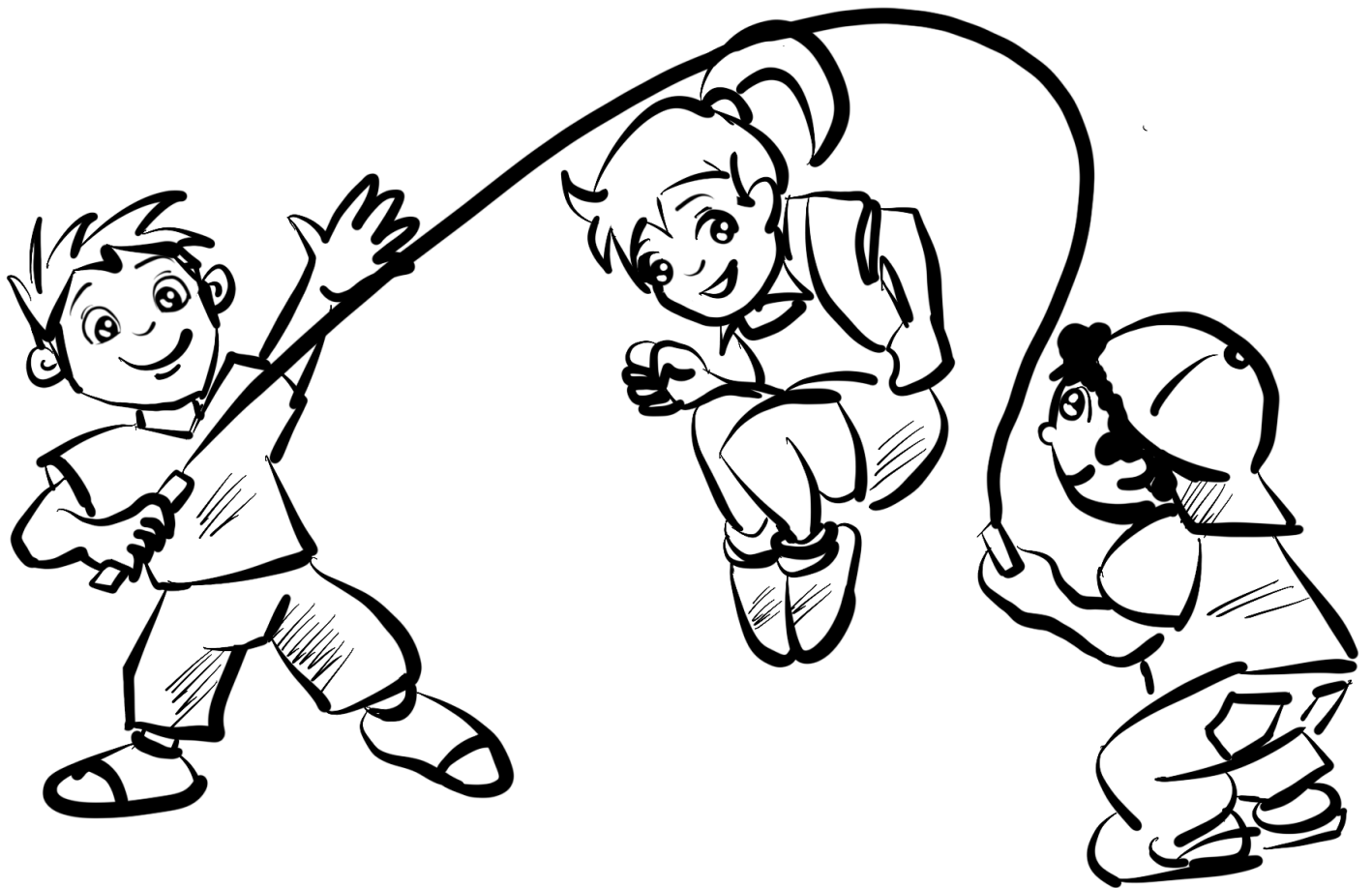


**Correr y jugar con amigos es divertido  
y bueno para ti!**

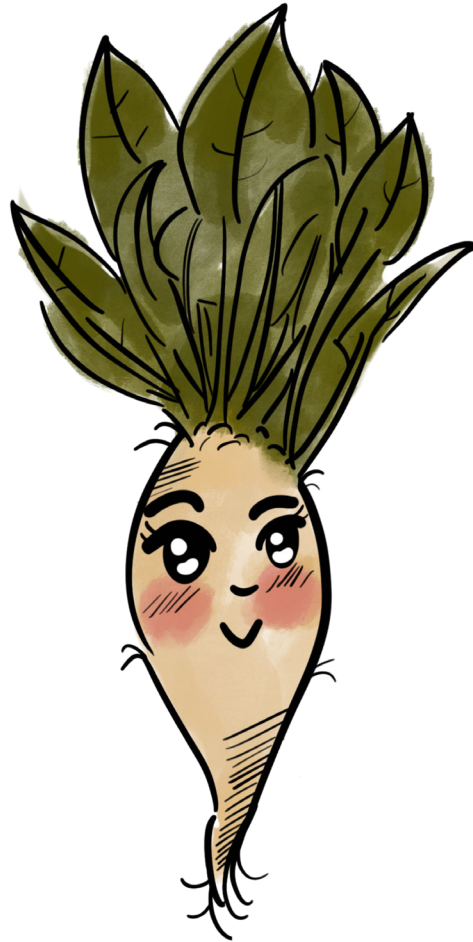
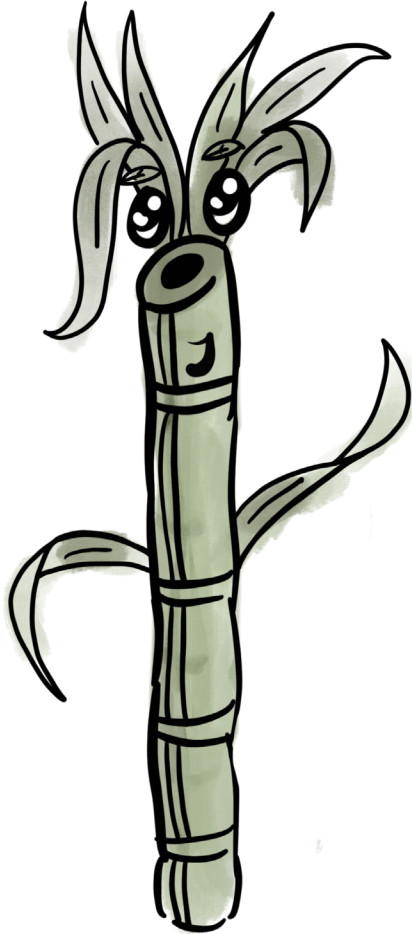
JUGAR TODOS  
LOS DIAS!



**Estamos hechos de sol.  
Jugar al aire libre bajo el sol te  
ayuda a estar en forma y saludable.**



**Gracias por aprender  
con nosotros!**





the  
**Sugar**   
association

---

There's more to sugar.

---

[sugar.org](http://sugar.org)