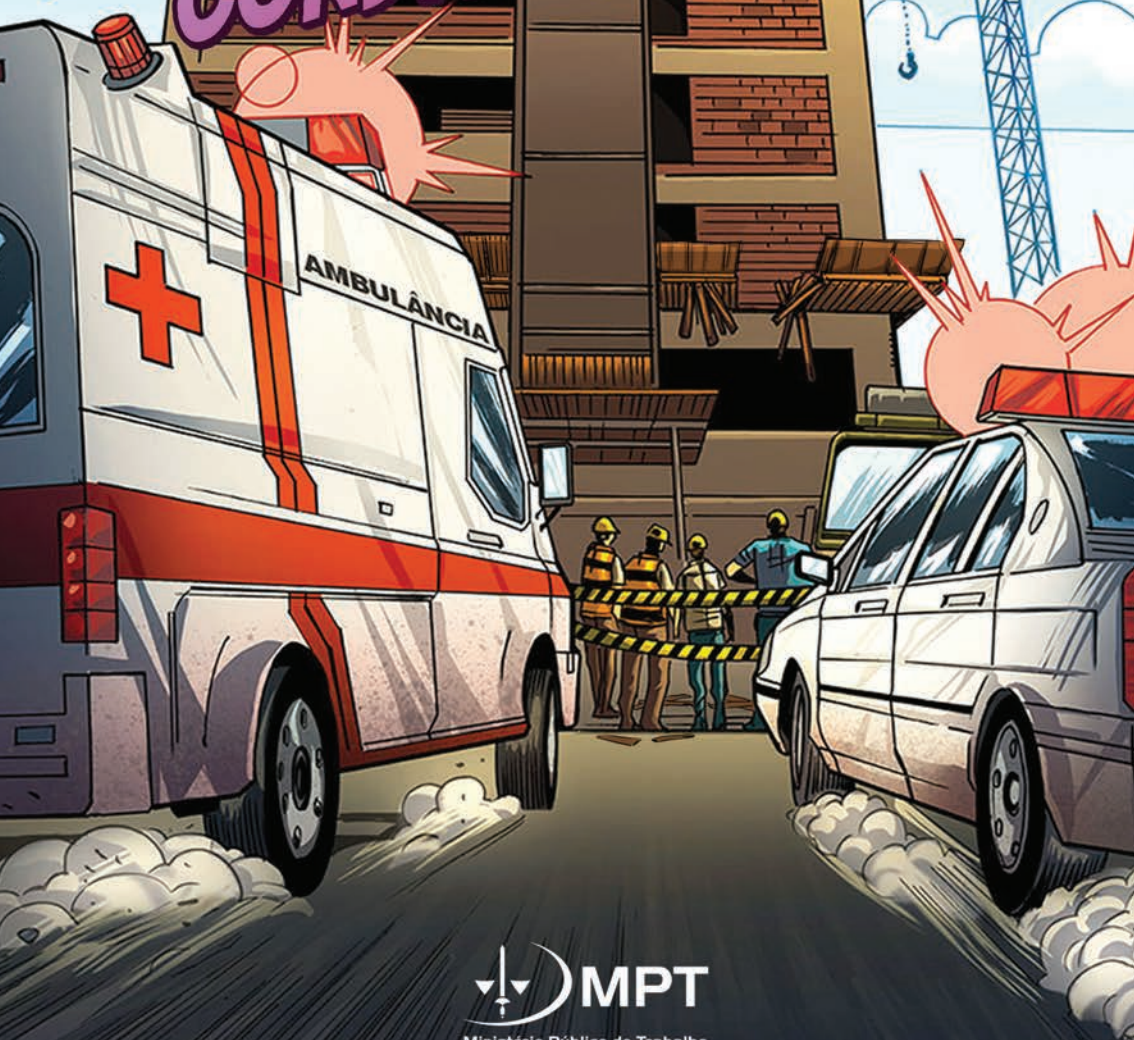


**MPT**  
EM  
QUADRINHOS

**Nº 9**

APRESENTA:

# SEGURANÇA NA CONSTRUÇÃO CIVIL



Ministério Público do Trabalho  
DISTRIBUIÇÃO GRATUITA

A paisagem urbana tem sido constantemente alterada pelo processo de verticalização das cidades. Na correria de nosso dia a dia, nem percebemos os milhões de trabalhadores da construção civil que arriscam suas vidas para ajudar a erguer não só esses edifícios, mas também pontes, construir estradas, fábricas, estádios de futebol e muito mais. Em 2011, conforme a Previdência Social, foram registrados 177 óbitos nos canteiros de obras espalhados pelo Brasil.

Muitas dessas mortes, senão todas, poderiam ter sido evitadas se as normas que regem a segurança na construção civil fossem observadas. De olho no lucro, alguns empresários do ramo, que movimentam mais de R\$ 200 bilhões por ano, colocam a segurança como um item supérfluo. Ao fazer isso, deixam o trabalhador por conta da própria sorte, acreditando que ele está seguro, já que usam capacete, luvas ou cinto de segurança.

Embora esses equipamentos sejam importantes para a segurança individual, não resolvem quando o caso requer proteção coletiva. Um capacete salvaria a vida de um trabalhador caso ele caísse do 7º andar de uma obra? Um guarda corpo adequado certamente evitaria a queda e, para o próprio empresário, tem um custo bem mais em conta do que aquele a ser pago em multas e ações judiciais.

Nesta edição da série de revistas "MPT em Quadrinhos" você vai acompanhar uma triste história que poderia ter sido evitada. Confira o que acontece quando esses trabalhadores são vistos apenas como parte de um negócio, que está entre os maiores responsáveis pelos acidentes de trabalho no país.

Leia e reflita.



Visite nosso site:  
[www.quadrinhos.mpt.mp.br](http://www.quadrinhos.mpt.mp.br)



Curta nossa fan page!  
MPT em Quadrinhos

**VENHA MORAR NO APARTAMENTO DOS SEUS SONHOS**

E QUE RESPEITA O MEIO AMBIENTE!  
CONFORTO E RESPEITO PARA VOCE.

VERDADE! É BOM VER QUE HÁ EMPRESAS COMPROMETIDAS!

É AQUI MESMO O TAL PRÉDIO! DIZEM QUE A EMPRESA USA AS MELHORES TECNOLOGIAS DISPONÍVEIS PARA A PREVENÇÃO DE ACIDENTES COM TRABALHADORES E VIZINHOS QUE TRÁNSITAM PELO LOCAL!

Nossa construtora, a fim de compensar as emissões atmosféricas de partículas de poeira geradas pelo empreendimento, é patrocinadora do parque municipal. Não pode parar, mas não podemos parar de conservar também!

Produção Link Editoração • Produção Gráfica Eduardy Rocio Cabral • Ilustrações Jean Diaz • Roteiro Estevão Ribeiro • Revisão Ariani Caetano

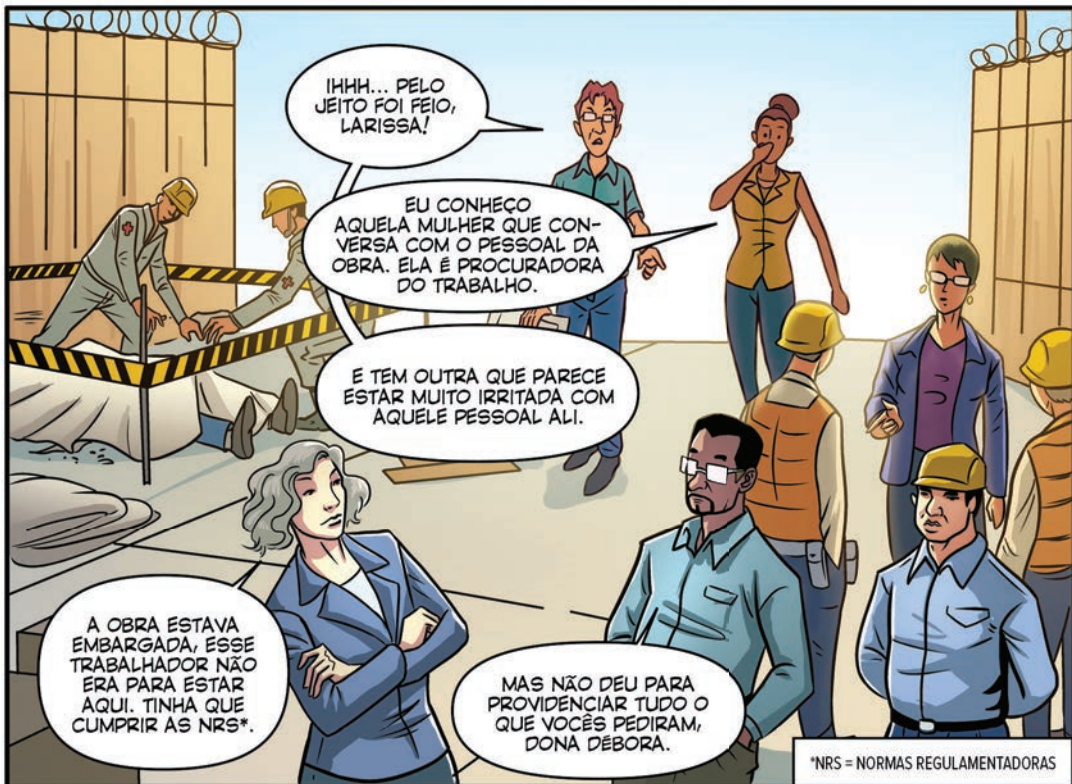
É, A OBRA AINDA ESTÁ EM ANDAMENTO.

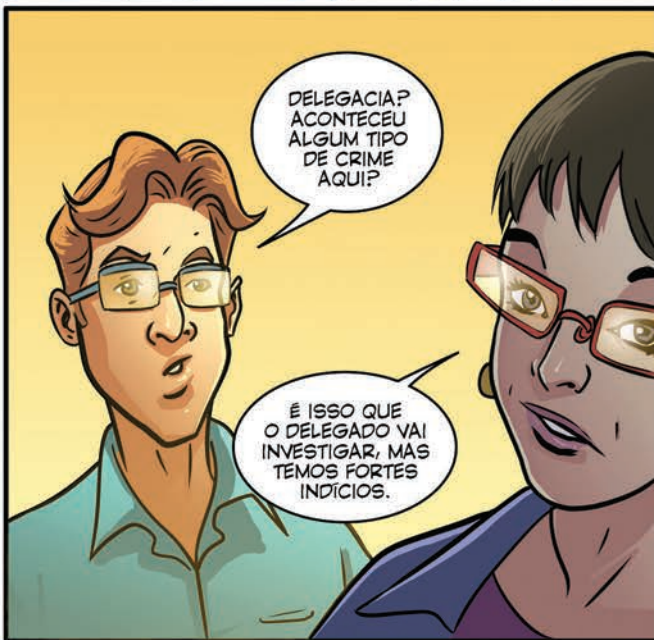
NÃO TÁ PARECENDO NADA COM O ANÚNCIO!

...EU ACHO QUE NÃO ESTÁ MAIS NÃO. OLHA!

MINHA NOSSA!

**SEGURANÇA NA CONSTRUÇÃO CIVIL**







NÃO VAI TER JEITO, VOU LAVRAR OS AUTOS DE INFRAÇÃO E EMBARGAR A OBRA.

AÇÕES JUDICIAIS: \$\$\$\$

AÇÕES CRIMINAIS: \$\$\$\$\$

INDENIZAÇÃO:  
\$\$\$\$\$\$\$\$

AÇÃO REGRESSIVA  
DO INSS: \$\$\$\$\$\$\$\$\$

INSTALAÇÃO DO  
GUARDA-CORPO: \$

QUE ISSO! É UM ABSURDO! VOU AÇIONAR O NOSSO JURÍDICO. TENHO PRAZOS A CUMPRIR!

HOJE...

PRAZOS A CUMPRIR?

PRAZOS... HUNF! O QUE ELÉS TINHAM PARA CUMPRIR ERA MUITO MAIS DO QUE ISSO!

É VERDADE! E ELAS DESRESPEITARAM O EMBARGO, CONTINUARAM A OBRA E DEU NISSO...

NÃO TEMOS MATERIAL SUFICIENTE PARA PROTEGER TODOS OS BURACOS DA OBRA!

"OS POÇOS DE ELEVADOR, UM DOS CAMPEÕES DE CAUSA DE ACIDENTES, DEVEM FICAR FECHADOS E SINALIZADOS".

"O ELEVADOR PROVISÓRIO DEVE POSSUIR GUARDA CORPO".

ESTA OBRA PÕE EM RISCO A VIDA DOS TRABALHADORES DE TANTAS FORMAS, QUE É DIFÍCIL ENUMERAR.

"CABOS E MOTORES DEVEM SER PROTEGIDOS PARA EVITAR CONTATO, CHOQUES OU TROPEÇOS".

"A ESCADA PRECISA TER GUARDA CORPO. NO CASO DAS RAMPAS, É NECESSÁRIO TER TAMBÉM O PISO ANTIDERRAPANTE".

ABSURDO! O TRABALHADOR  
PRECISA DE UM AMBIENTE LIMPO E  
HIGIÊNICO, COM CHUVEIROS,  
VESTIÁRIO, REFEITÓRIO...

É ISSO MESMO, LARISSA. É UMA  
QUESTÃO DE SAÚDE. UM AMBIENTE IN-  
SALUBRE DIMINUI A QUALIDADE DE VIDA  
DO TRABALHADOR, ALÉM DE PODER  
TRAZER DIVERSAS DOENÇAS.

"A PROPORÇÃO DOS  
CHUVEIROS É DE UM  
PARA CADA DEZ TRABAL-  
HADORES. PELO MENOS  
UM DELES DEVERÁ TER  
ÁGUA AQUECIDA. SE  
FOR POR SISTEMA ELÉ-  
TRICO, DEVE SER ATER-  
RADO ADEQUADAMENTE,  
ALÉM DO AMBIENTE SER  
LIVRE DE MOFO E DE  
RISCO DE ACIDENTES".



"VESTIÁRIO BEM VENTILADO, ARMÁ-  
RIOS INDIVIDUAIS E COM CADEADOS,  
ALÉM DE BANCOS SUFICIENTES PARA  
O NÚMERO DE EMPREGADOS".



"REFEITÓRIO EM LOCAL  
AREJADO E BEM ILUMI-  
NADO (NUNCA NO SUB-  
SOLO). BEBEDOURO E  
ESTUFA ELÉTRICA (PARA  
AQUECER ALIMENTOS)  
DEVIDAMENTE ATERRA-  
DAS. LAVATÓRIO PER-  
TO, COPOS INDIVIDUAIS  
OU DESCARTÁVEIS,  
MÉSA O BASTANTE  
PARA ATENDER OS  
TRABALHADORES".





ESTAMOS FALANDO DE NECESSIDADES BÁSICAS DO TRABALHADOR. A COISA FICA PIOR QUANDO FALAMOS DOS PERIGOS OCUPACIONAIS.

SIM! MEXEMOS COM FERRAMENTAS PESADAS E TODO O CUIDADO É POUCO...

"...DE QUE ADIANTA TERMOS EPIS, MUITOS DELES USADOS ATÉ GASTAR, SE FICAMOS EXPOSTOS HORAS DEMAIS À POLUIÇÃO SONORA OU À VIBRAÇÃO EXCESSIVA, COMO NO CASO DOS BATE-ESTACAS E NOS MARTELETES PNEUMÁTICOS?"

É OBRIGATÓRIO O USO DE EPIS E PROIBIDO FAZER REPAROS NO EQUIPAMENTO ENQUANTO ELE ESTIVER EM OPERAÇÃO. QUANDO NÃO ESTIVER, O PILÃO DEVERÁ ESTAR EM REPOUSO NO SOLO OU NO FIM DO SEU CURSO.

É IMPORTANTE QUE HAJA O REVEZAMENTO NA OPERAÇÃO, DEVIDO À VIBRAÇÃO EXCESSIVA GERADA PELO EQUIPAMENTO.

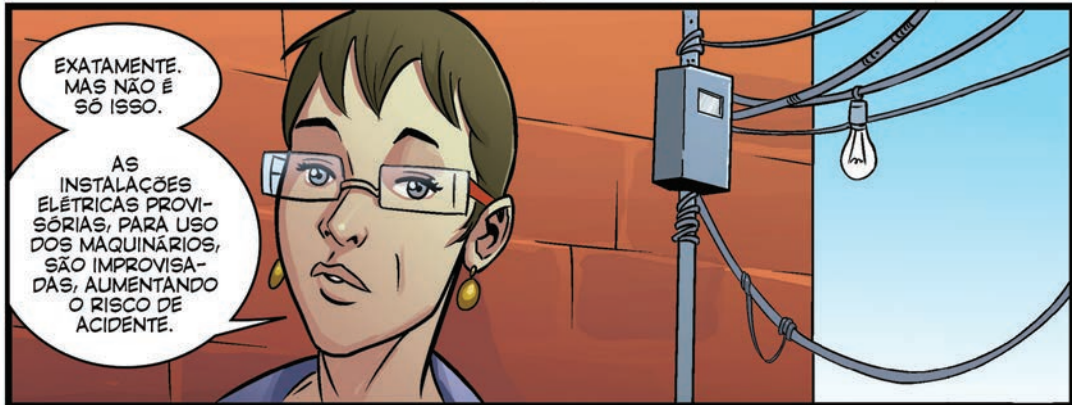
O PROBLEMA É QUE AS CONDIÇÕES DESTA OBRA NÃO NOS AJUDAM.

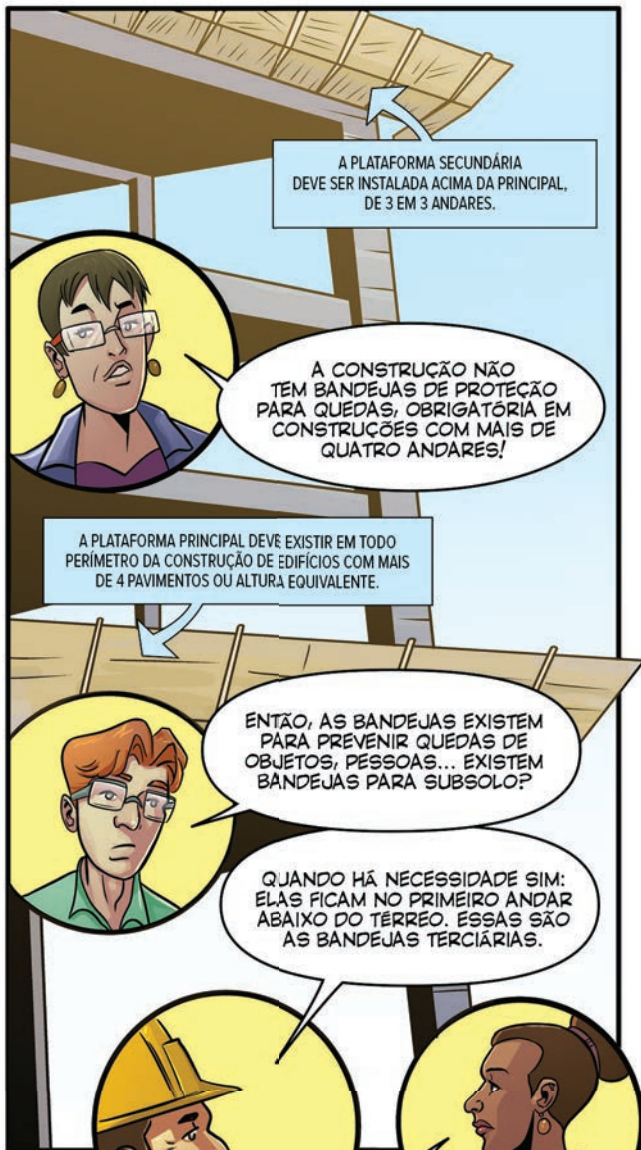
AS COBERTURAS DE MADEIRA QUE A GENTE USA PARA TAPAR OS BURACOS PARA PASSAGEM DE MATERIAL SÃO DE MÁ QUALIDADE...

...QUE, QUANDO NÃO QUEBRA, ENTORTA A PONTO DE CAUSAR UM ACIDENTE!

EXATAMENTE. MAS NÃO É SÓ ISSO.

AS INSTALAÇÕES ELÉTRICAS PROVISÓRIAS, PARA USO DOS MAQUINÁRIOS, SÃO IMPROVISADAS, AUMENTANDO O RISCO DE ACIDENTE.





NOSSA. QUER DIZER QUE TEM EMPRESAS QUE, MESMO SABENDO QUE PÕEM VIDAS EM PERIGO, INSISTEM EM DESOBEDECER AS NORMAS DE SEGURANÇA...

PENSANDO AQUI... E O IMPACTO QUE ISSO CAUSA NAS FAMILIAS? E NA SOCIEDADE? PORQUE TODO MUNDO PAGA POR ISSO, NÉ?



POIS É, JOÃO! IMAGINE. UMA ATITUDE VISANDO AO LUCRO PODE DESTRUIR FAMILIAS...

LESÀ A SOCIEDADE, USANDO RECURSOS DO INSS\* E DO SUS\* QUE PODERIAM SER USADOS EM OUTROS CASOS DE PREVIDÊNCIA E ATENDIMENTO MÉDICO!

\*INSS = INSTITUTO NACIONAL DO SEGURO SOCIAL E \*SUS = SISTEMA ÚNICO DE SAÚDE



IMAGINE O QUANTO PODERIA SE ECONOMIZAR NO ATENDIMENTO PÚBLICO SE HOUVESSE MAIS PREOCUPAÇÃO EM PREVENIR ACIDENTES NO TRABALHO?



É TRISTE PENSAR QUE TANTA GENTE PÕE A SUA VIDA EM RISCO NO TRABALHO.

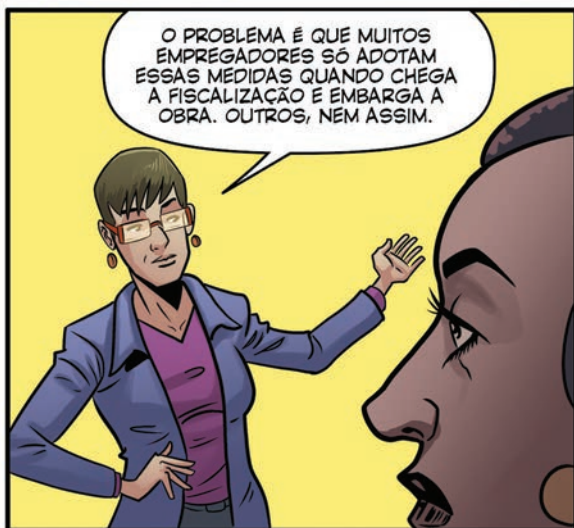
JOÃO, VOCÊ SABE QUE É POSSÍVEL TRABALHAR CORRETAMENTE, MUITAS EMPRESAS FAZEM ISSO E OUTRAS SÃO PIORES DO QUE ESTÁ...



O SETOR DE CONSTRUÇÃO CIVIL ESTÁ ENTRE AS ÁREAS COM MAIS MORTES NO PAÍS. PARA VOCÊ TER UMA IDEIA, EM 2011 A CONSTRUÇÃO CIVIL REGISTROU QUASE 60 MIL ACIDENTES DE TRABALHO.



"SEGUNDO A PREVIDÊNCIA SOCIAL, MAIS DE 280 TRABALHADORES DA CONSTRUÇÃO CIVIL SE ACIDENTAM A CADA HORA NO BRASIL."



"E É AÍ QUE A SITUAÇÃO SE COMPLEXA: EXISTE POUCO MAIS DE 2,6 MIL AUDITORES FISCAIS NO MTE E MENOS DE 50 ANALISTAS PERICIAIS DE ENGENHARIA DE SEGURANÇA DO TRABALHO NO MPT PARA FISCALIZAR AS CONDIÇÕES DE SEGURANÇA NO TRABALHO EM TODO O PAÍS!"





CHEGOU O PESSOAL DA DEAT...



...E ELES VÃO INSTAURAR UM INQUÉRITO POLICIAL PARA APURAR AS CAUSAS E APONTAR AS RESPONSABILIDADES.

MAS A GENTE PODIA TER EVITADO ISSO SE TÍVÉSSEMOS DENUNCIADO A SITUAÇÃO, NÉ?



SÓ QUE A GENTE FICOU COM MEDO DE SER DEMITIDO!

NINGUÉM PODE SER DEMITIDO POR ISSO, GERSON. SABIA QUE A DENÚNCIA PODE SER FEITA SOB SIGILO?

VOCÊ SABE QUE O INSS VAI COBRAR DE SUA EMPRESA TUDO O QUE FOR PAGO À FAMÍLIA DELE, NÃO É?



NÃO PODEM FAZER ISSO! PAGO O INSS PARA COBRIR ESSAS COISAS!

ORA, SR. HELENILTON! NÃO É BEM ASSIM, A EMPRESA VAI RESSARCIR O INSS, POIS ELES VÃO AJUIZAR UMA AÇÃO REGRESSIVA.

HUMPF! EU NÃO ADMITO ISSO! VOU MOVER MUNDOS E FUNDOS PARA PROVAR QUE A EMPRESA NÃO TEVE NADA A VER COM ISSO E QUEM TEM QUE PAGAR É O INSS!



Próxima  
edição



### **Projeto MPT em Quadrinhos**

Procurador-Geral do Trabalho

Dr. Luís Antônio Camargo de Melo

### **Coordenação**

Dr. Estanislau Tallon Bozi (MPT/ES)

Dra. Carolina De Prá Camporez Buarque (MPT/ES)

### **Idealização**

Wendell Luís Táboas

(Secretaria de Apoio às Coordenadorias - MPT/ES)

Mauro Lúcio Nascimento

(Assessoria de comunicação - MPT/ES)

### **Agradecimento**

Dr. Bruno Gomes Borges da Fonseca (MPT/ES)

Drª Nícia Regina Sampaio (MPES)

Lorrane Demarchi de Britto (SEST/MPT/ES)

Patrícia Regina dos Santos Araújo (SEST/MPT/ES)

Hérika Sizini (Sintraconst/ES)

Esta obra poderá ser reproduzida ou utilizada mediante comunicação ao Ministério Público do Trabalho e citação da fonte.

quadrinhos@mpt.mp.br



---

[www.quadrinhos.mpt.mp.br](http://www.quadrinhos.mpt.mp.br)

---

Realização

---



Ministério Público do Trabalho