

EXTRAIT DU CATALOGUE GÉNÉRAL  
des Usines

# CANON-LEGRAND

Ingénieur - Constructeur

Ancienne firme : Achille LEGRAND  
à **MONS** (Belgique)

VOIES PORTATIVES RIVÉES & DÉMONTABLES A POSE INSTANTANÉE  
CHEMINS DE FER A VOIE ÉTROITE  
MATÉRIEL ROULANT COMPLET

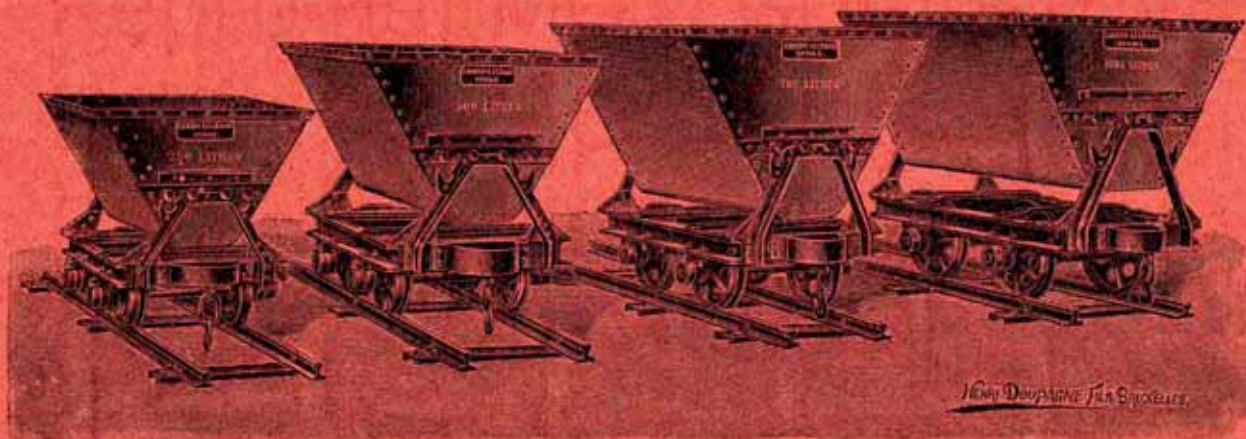
Waggonnets spéciaux brevetés

WAGONS POUR VOIES VICINALES & NORMALES

*Seul constructeur du "MONORAIL" système Lartigue-Legrand*

PONTS & CHARPENTES MÉTALLIQUES

Maison fondée en 1860



Adresse postale et télégraphique : **CANON-LEGRAND, MONS**

Usines : à **QUAREGNON** (Belgique) & à **RAISMES** (Nord-France)

A B C et Liebers codes used  
CODE-5<sup>th</sup> EDITION A.B.C.

# RAILS ET TRAVERSES EN ACIER

(Profils les plus usuels.)



**Rail à 4 3/10 k. le m.**  
Hauteur 50 mm  
Charge par essieu, 800 kil.



**Rail à 7 kil. le mètre**  
Hauteur 65 mm  
Charge par essieu, 2000 kil.



**Rail à 9 kil. le mètre**  
Hauteur 77 mm  
Charge par essieu, 3500 kil.



**Rail à 12 k. le mètre**  
Hauteur 80 mm  
charge par essieu, 7500 kil.



TRAVERSES :

- de 65 mm × 19 mm
- de 85 mm × 21 mm
- de 105 mm × 22 mm

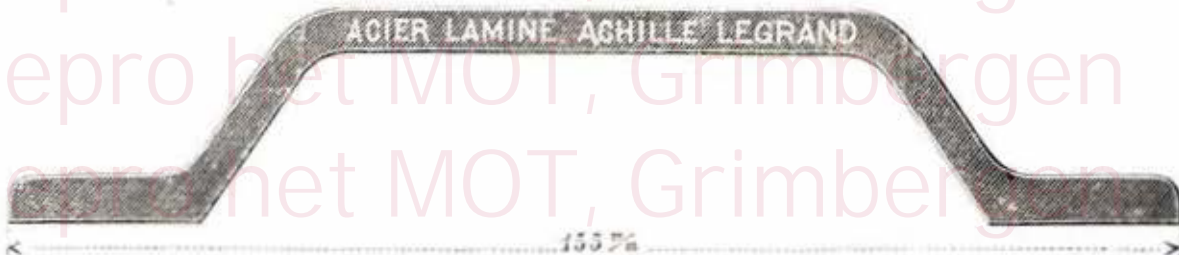


Traverses ondulées de 105 et de 128 mm

DEMANDER

LES

PRIX

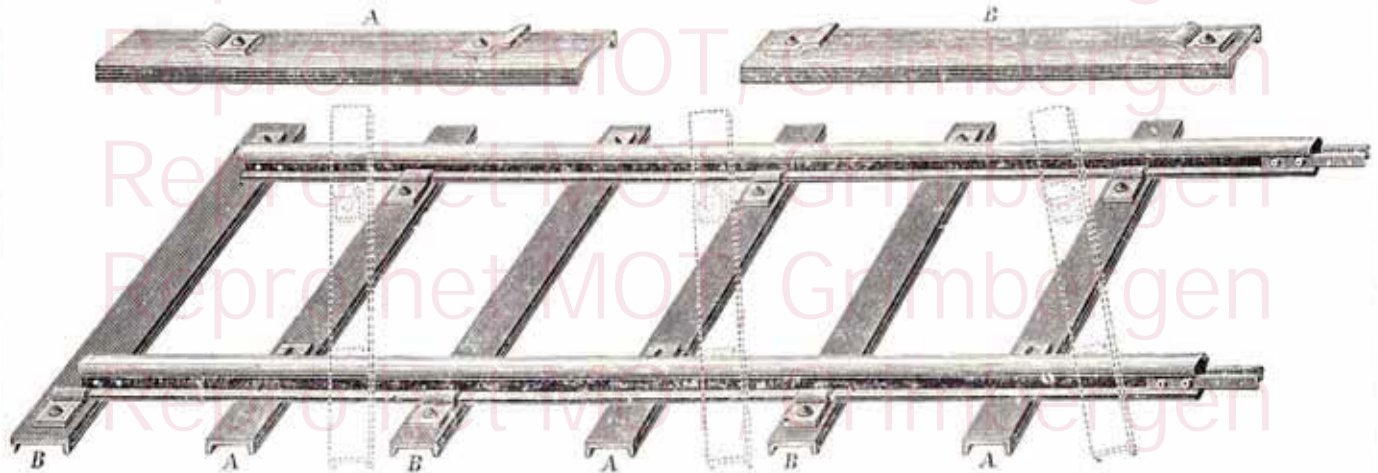


Traverse pour voie à forte charge. — Largeur 155 mm, hauteur 28 mm.

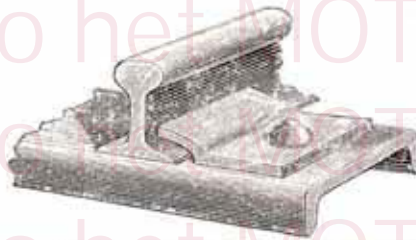
Usines à QUAREGON (Belgique) et à RAISMES (Nord-France).

## Voie à calage automatique. — Traverses démontables

Le système à calage automatique se compose de traverses à deux attaches, alternativement extérieures et intérieures par rapport aux rails. On place d'abord pour le montage des travées, sur un sol plat ou sur deux rails, les traverses à attaches extérieures *B*, bien parallèlement et à bon écartement. On pose ensuite, entre elles et obliquement, les traverses à attaches intérieures *A*. Dans ces conditions les patins des rails peuvent être introduits sous les attaches extérieures et en redressant, d'un coup de marteau, chacune des traverses à attaches intérieures normalement aux rails, la voie est calée et parfaitement rigide. Reste à la mettre bien d'équerre en frappant au marteau, dans le sens de sa longueur, sur celui des rails qui dépasserait l'autre.



Détail de l'attache  
des palettes  
sur la traverse



Le rivet fixant la palette à la traverse est de section carrée, ce qui empêche le pivotement de la palette. Celle-ci épouse exactement le patin du rail.

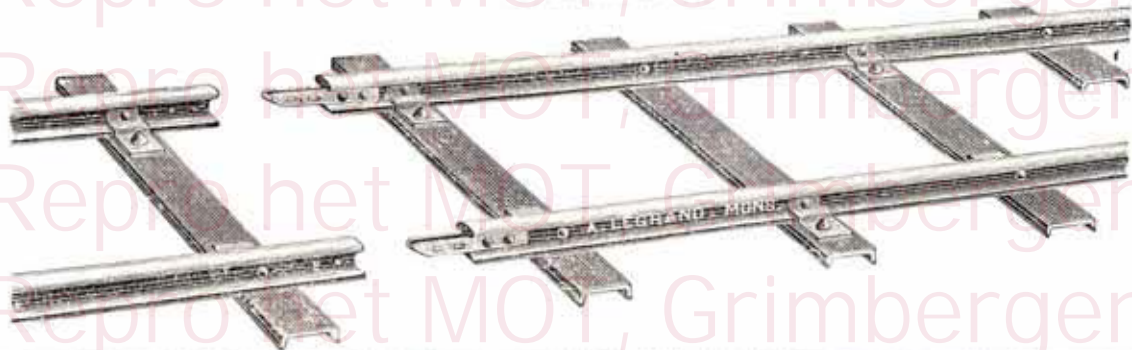
## VOIES RIVÉES

Détail de l'attache du rail  
sur la traverse.



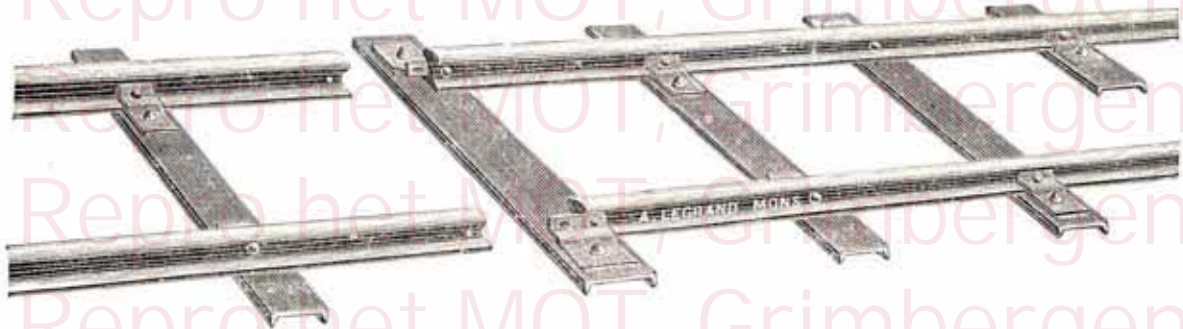
Ces voies se recommandent spécialement quand on veut une pose immédiate et que l'on prévoit des déplacements fréquents.

Les traverses sont des fers profilés et toujours débordants. Les rails sont énergiquement fixés aux traverses par des palettes alternativement extérieures et intérieures, mais toutes relevées; ils sont seulement percés dans le milieu de l'âme et ne sont nullement déformés. On comprendra aisément qu'à poids égal de profil de rail, quand le patin n'est pas percé et peut, par conséquent, être plus étroit, on peut reporter en hauteur à l'âme, le métal épargné en largeur au patin, et augmenter ainsi très notablement la résistance à la flexion du rail et de la voie.

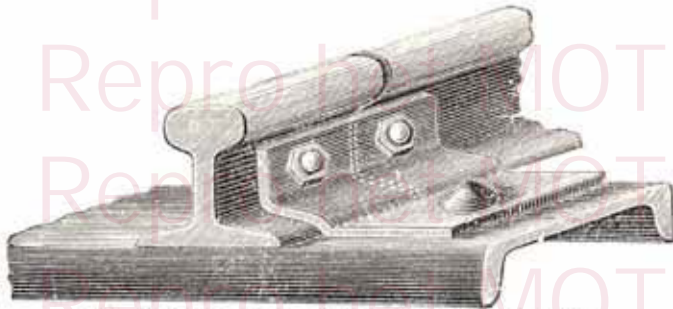


Envoi du Catalogue général sur demande.

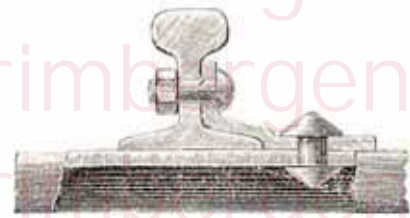
# Voies spéciales sans éclisses avec joints sur traverses



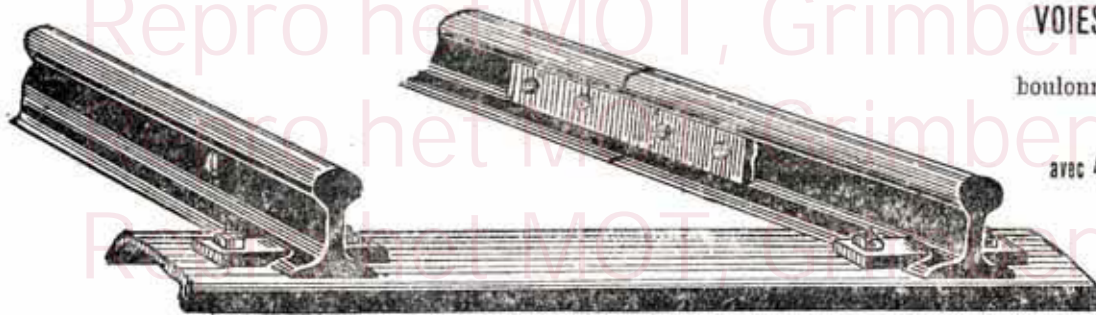
Pour éliminer dans la mesure du possible le nombre de pièces, et assurer en même temps à la voie une excellente assiette, en faisant porter les joints sur des traverses, on peut adopter la disposition représentée ci-dessus, en faisant le joint sur une traverse. Les éclisses sont supprimées et il ne faut que deux boulons d'assemblage par travée. Avec les rails type 5 kilos, cette voie est livrée avec 4 traverses de 65<sup>m/m</sup> et une de 85<sup>m/m</sup> par travée de 5<sup>m</sup> au même prix que la voie avec des éclisses. Avec les rails 7 kilos, il y a 4 traverses de 85<sup>m/m</sup> et une de 105<sup>m/m</sup> par travée.



Détail de l'attache sur la traverse de joint.



On peut rendre ces voies démontables en remplaçant par des boulons tous les rivets fixant les palettes aux rails. Les prix sont les mêmes que pour la voie rivée, mais la voie est livrée démontée.



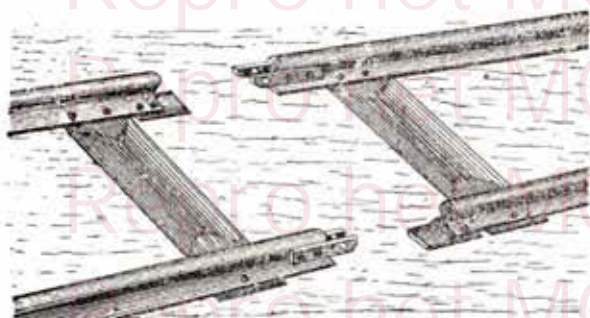
## VOIES DÉMONTABLES

à

CHACUNE

avec 4 Crapauds et 4 Boulons

(Ces voies se font avec tous les profils de rails et traverses).



## VOIES RIVÉES

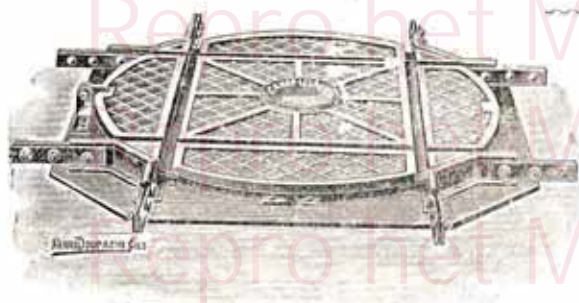
traverses embouties

avec éclisses rivées à jonction alternée.

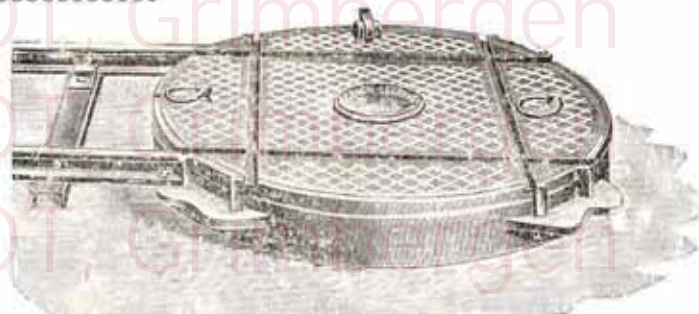
Ces voies se construisent notamment en rails de 4 1/2 kilos et de 6 kilos des profils bas à large patins.

Usines à QUAREGNON (Belgique) et à TRAIEMES (Nord-France).

# ACCESSOIRES DE VOIES

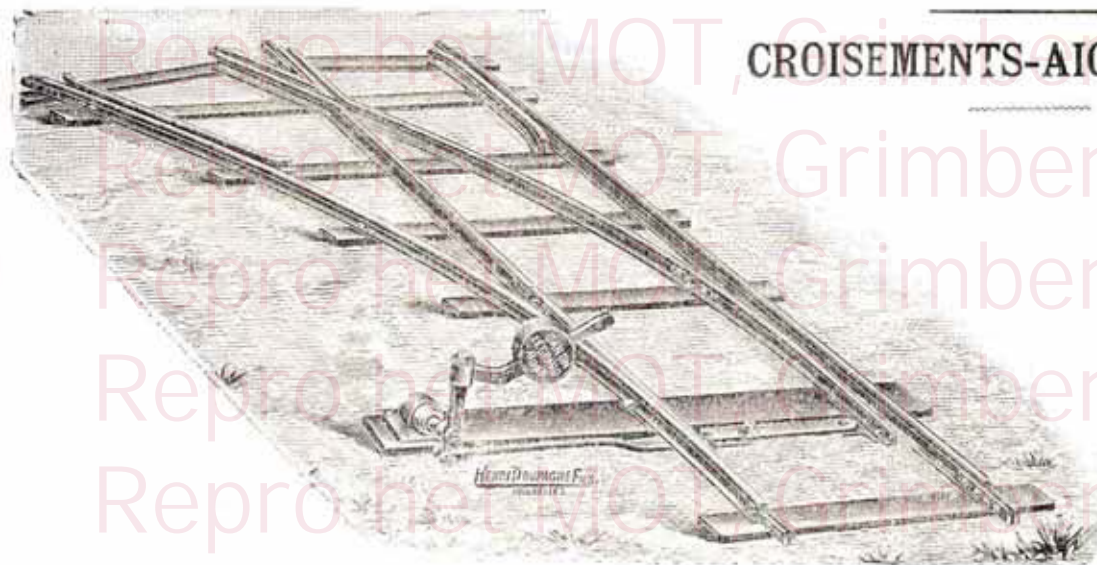


Plaque tournante portable, modèle léger  
dessous en tôle, dessus en fonte  
avec raccords immédiats aux voies



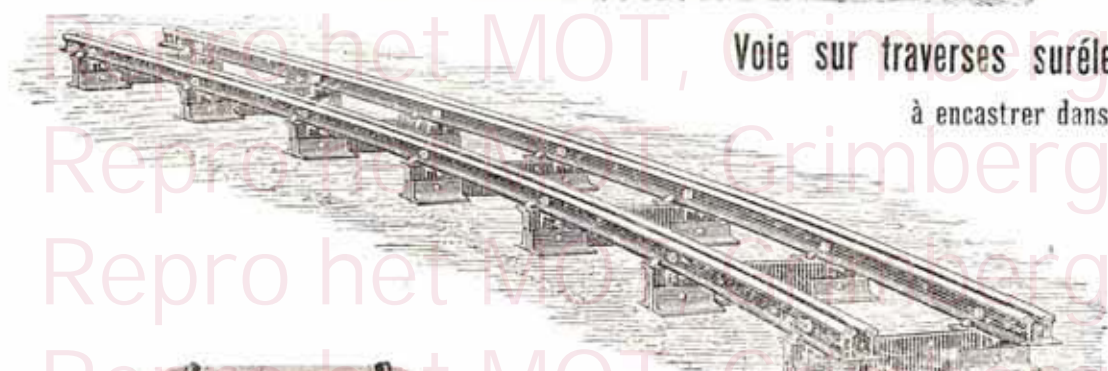
Plaque tournante, à cuvelage en fonte  
ET GALETS DE ROULEMENTS

## CROISEMENTS-AIGUILLAGES



### CROISEMENTS

AVEC  
courbe à droite  
à gauche  
ou en fourche symétrique  
POUR  
tous les profils de rails.  
avec ou sans  
mouvement de manœuvre.



Voie sur traverses surélevées

à encastrer dans les pavages



A79

## PASSAGE A NIVEAU

en pleine voie

avec 2 petites rampes d'accès.

Demander les prix

# Wagons basculeurs avec Caisse à 8 pivots



Ce type de Wagon breveté se distingue :

- 1<sup>o</sup> Par un basculement aisé et plus doux que dans les basculeurs ordinaires : la chute de la caisse étant fractionnée, la conservation du matériel est mieux assurée. En outre, les pivots sont placés de telle manière que la résistance du basculement reste constante quels que soient les pivots sur lesquels la caisse vient poser.
- 2<sup>o</sup> Par la possibilité d'incliner la caisse sur ses pivots extrêmes au début du chargement pour faciliter celui-ci.
- 3<sup>o</sup> Par un déversement plus complet et portant plus loin en dehors du châssis.
- 4<sup>o</sup> Par une hauteur moindre de la caisse, au-dessus du châssis et par conséquent une stabilité plus grande et un chargement plus aisé à la main ou à la pelle.

(On peut en juger par la gravure qui représente un homme de taille moyenne sur un wagon à caisse de 500 litres).

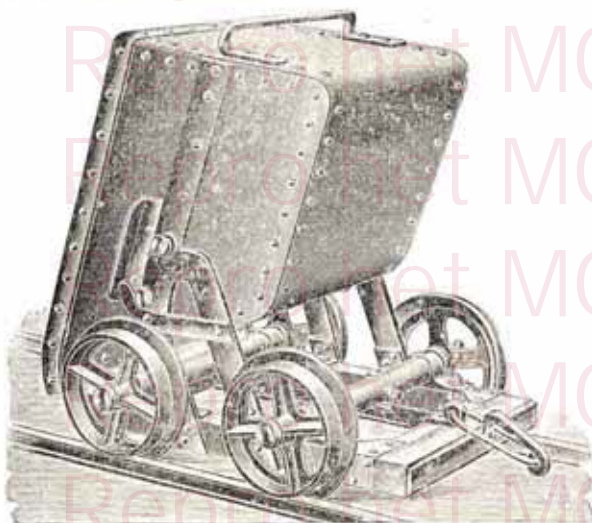
5<sup>o</sup> Par une absence complète de pièces mobiles, crochets, coulissons de glissement, etc., et néanmoins par une fixation très satisfaisante de la caisse aux supports, grâce aux barres forgées qui raidissent ces derniers tout en formant doigts d'arrêts près des appuis extrêmes des tourillons.

6<sup>o</sup> Par des goussets en tôle renforçant les coins du châssis qui est entièrement en fer (□)

7<sup>o</sup> Par l'attelage direct passant sous le châssis. Quand les wagons sont remorqués par rames, les châssis simplement fixés sur les barres réunissant les crochets, ne souffrent aucunement de chocs de traction.

La gravure représente un wagon muni d'un frein à vis, manœuvrable à la main ou au pied, actionnant 2 doubles sabots en fonte qui viennent enserrer les 4 roues.

Contenance des Caisses : 250, 300, 500, 750 et 1000 litres.

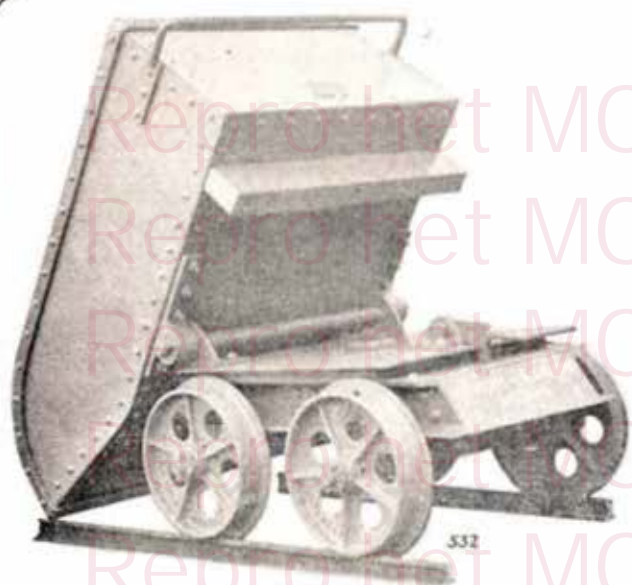


**BASCULEURS en bout, très bas**  
avec châssis inférieur  
POUR SERVICE DU FOND DANS LES MINES

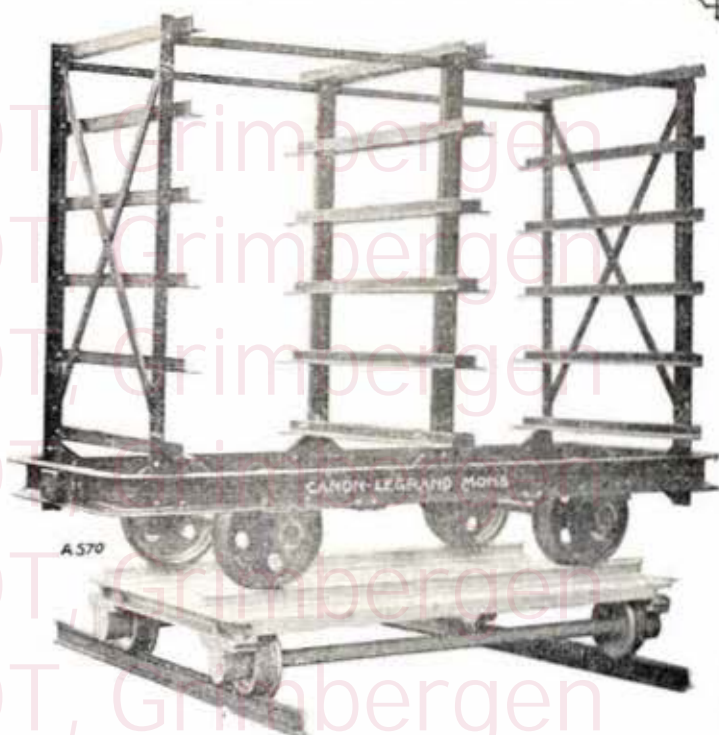


**BASCULEURS ÉTROITS**  
avec châssis intérieur, pour service de mines

Usines à QUAREGNON (Belgique) et à RAISMES (Nord-France).



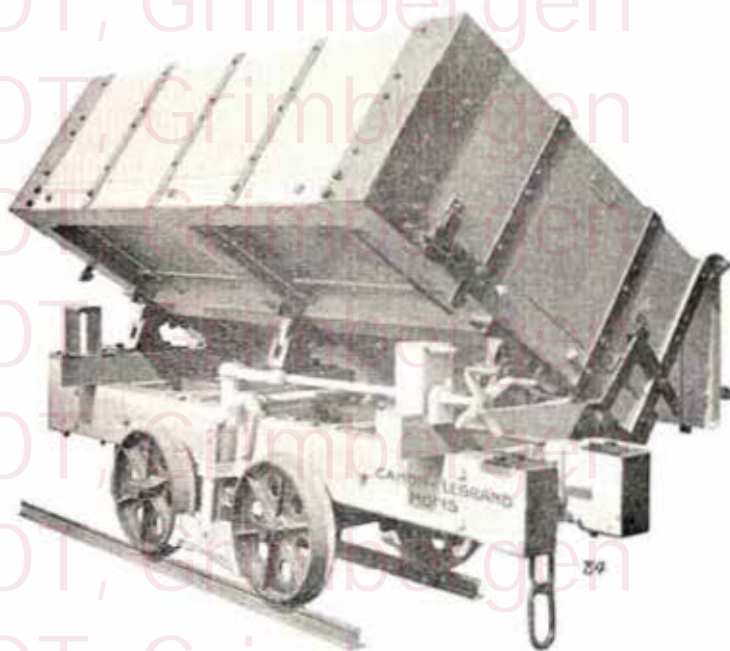
**WAGONS-BASCULEURS**  
avec caisse à bec pivotant sur châssis  
*pour versage dans tous les sens*



**WAGONS-ÉTAGÈRES**  
à simple ou double compartiment, de tous types  
**TRANSBORDEURS DE TOUTS MODÈLES**

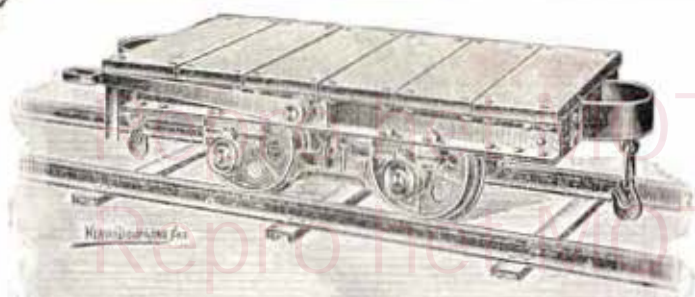


**TRUCS-PORTEURS**  
pour plans inclinés

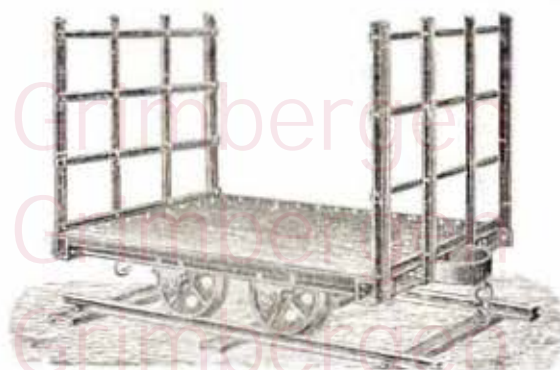


**WAGONS A BASCULE EN BOIS**  
*armaturés de ferrures,*  
avec porte s'ouvrant automatiquement au basculement  
**FREIN A VIS**

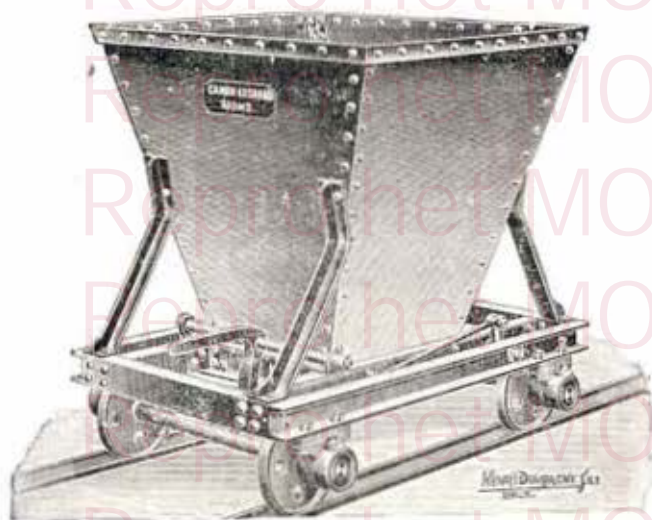
Demander le Catalogue général



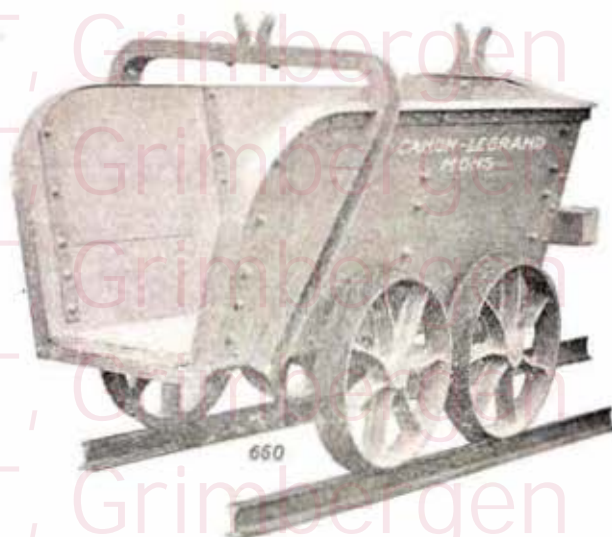
**WAGONS-PLATS**  
de tous genres, dimensions et forces.



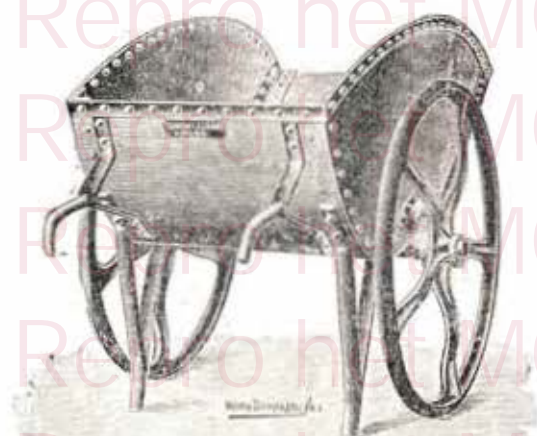
**WAGONS-PLATS**  
avec parois fixes ou démontables.



**WAGONS-TREMIE**  
s'ouvrant par le fond



**WAGONS A 3 PARIOS**  
en tôle doublées de bois  
avec fourches pour trainage par chaînes flottantes.

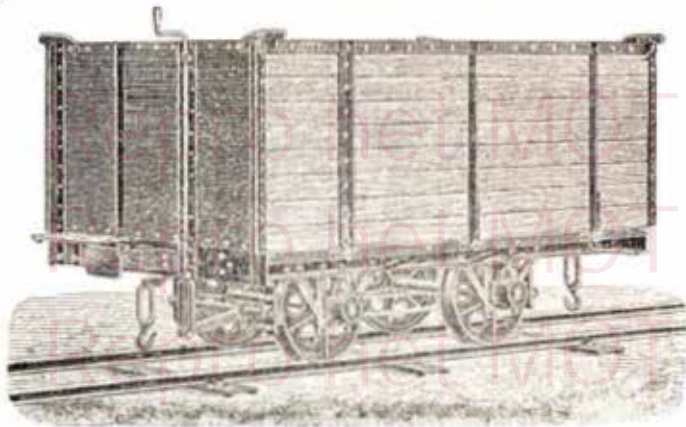


**BROUETTES EN FER**  
pour transport de coke et d'inéraux dans les hauts-fourneaux.



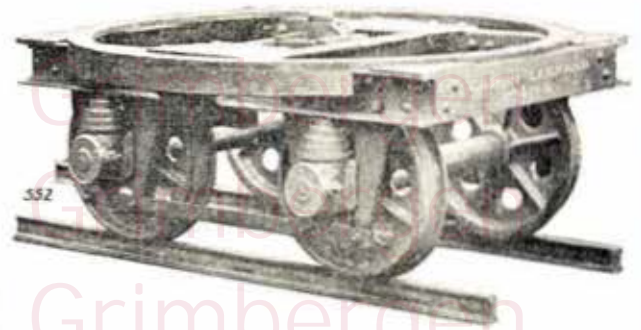
**BROUETTES EN FER**  
pour terrassements  
Contenances usuelles : 75 à 100 litres.





### WAGONS OUVERTS A MARCHANDISES

avec parois fixes ou démontables  
de tous modèles et dimensions.



### BOGGIES ou Trucs pivotants

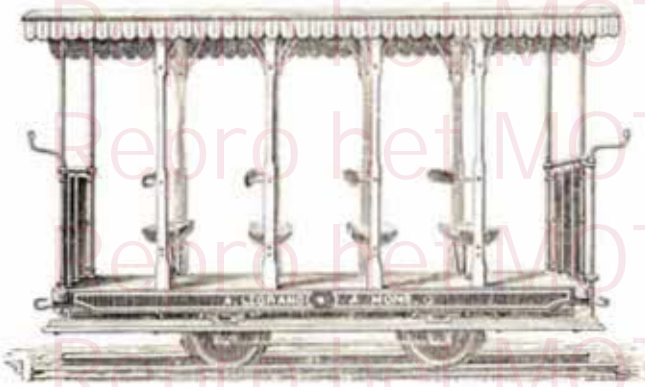
montés sur ressorts.

(Les véhicules montés sur 2 boggies peuvent circuler aisément sur des voies courbes à faible rayon.)



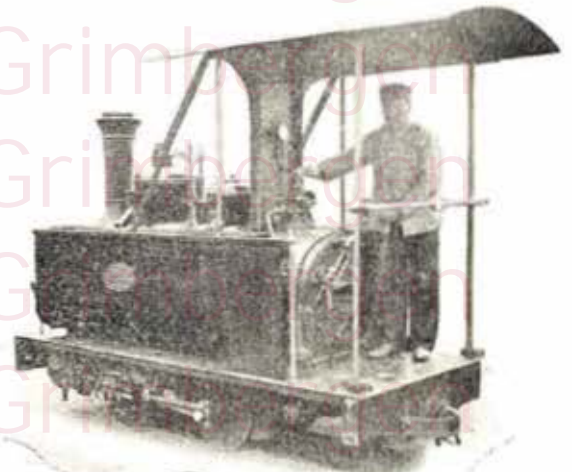
### WAGONS à haussettes simples ou doubles fixes ou démontables

Châssis montés sur 2 boggies ou trucs pivotants.



### VOITURES DE TRAMWAYS

ouvertes ou fermées  
DE TOUS TYPES

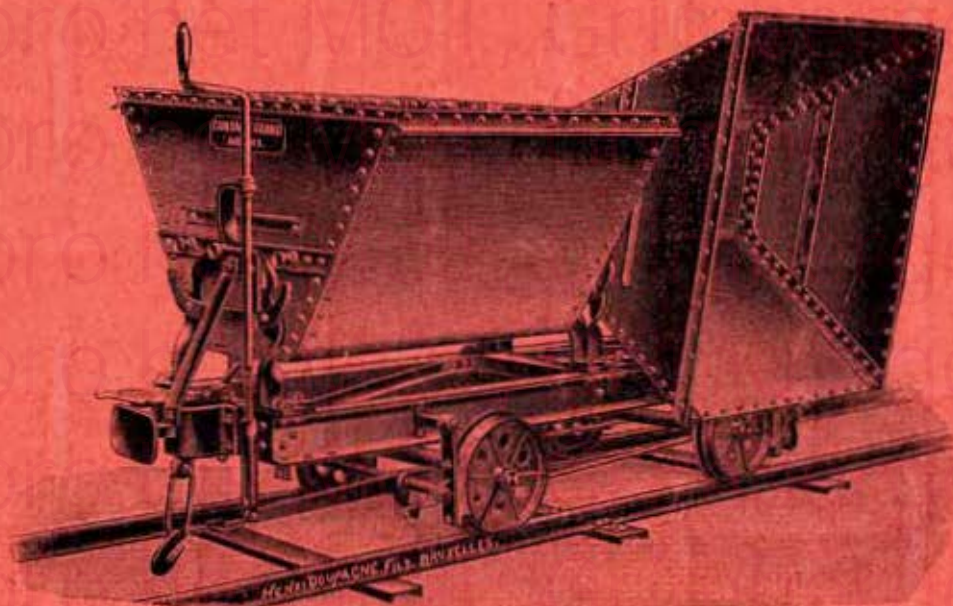


### LOCOMOTIVES INDUSTRIELLES

de 3 à 12 tonnes à vide  
DE TOUS MODELES

Études, Projets et Devis complets sur demande.

# CANON=LEGRAND, MONS (BELGIQUE)



ÉTUDES, PROJETS & DEVIS COMPLETS SUR DEMANDE

**Toujours en Magasins** : *Voies de tous systèmes  
pour répondre à tous les besoins.*

**WAGONNETS BASCULEURS de 250, 300, 500, 750 et 1000 litres.**

aux écartements de 400, 500 et 600 par séries de 50 à 100 pièces.

**Wagons Basculeurs, à 2 caisses de 1000 litres chacune  
AVEC CHASSIS INTÉRIEUR OU EXTERIEUR**

*On sollicite les visites qui seront toujours les bienvenues. Prévenir à Mons, la veille si possible. Descendre à la gare de JEMAPPES, près Mons, ou prendre à Mons le tram électrique et descendre à l'arrêt du « Pavé Richebé » près de l'usine.*