

EXTRACTO DEL CATÁLOGO GENERAL
de las Fabricas

CANON-LEGRAND

Ingeniero-Constructor

Antigua casa : ACHILLE LEGRAND.

MONS (Belgica)

FERRO-CARRILES PORTATILES REMACHADOS Y DESMONTADOS
de Colocacion instantánea

FERRO-CARRILES DE VIA ESTRECHA
MATERIAL MOVIL COMPLETO

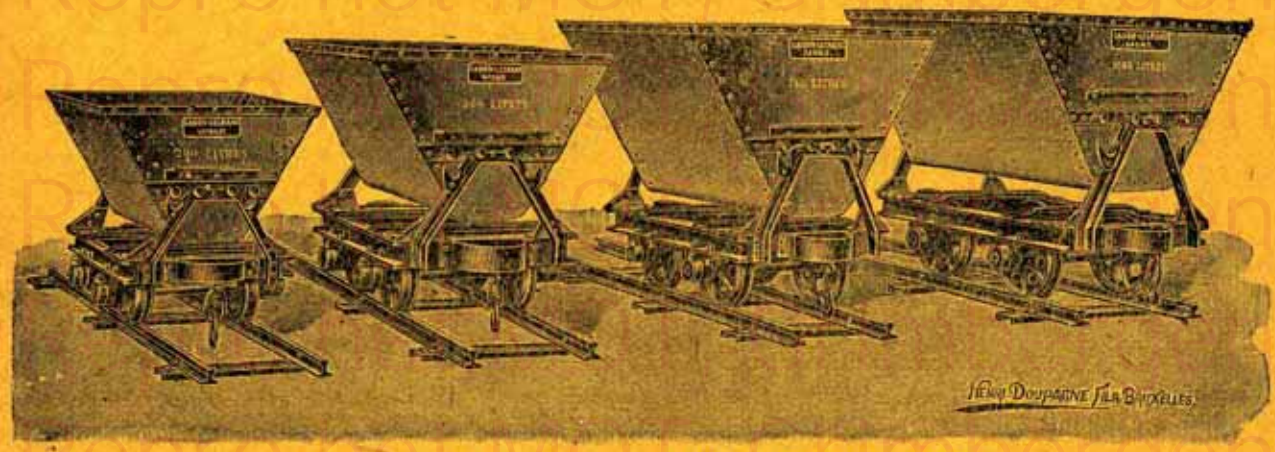
WAGONES ESPECIALES PATENTADOS

Wagones por ferro-carriles vicinales y normales

Unico constructor del "MONORAIL" -- Sistema : "LARTIQUE-LEGRAND"

Construcciones y Puentes metallicos

(CASA FUNDADA EN 1860)



LENOU D'OUVRIERE S.A. BRUXELLES

Direccion telegráfica : **CANON-LEGRAND, MONS**

Fábricas en QUAREGNON (Belgica) y RAISMES (Francia del Norte)

A. B. C. Y LIEBER'S CODES USADOS.

Los Perfiles mas usados de RIELES Y TRAVESIAS DE ACERO

(Se fabrican todos los otros perfiles)



Rieles de $4 \frac{3}{10}$ kg. al metro
 Altura 50 m/m
 Cargo por eje 800 kg



Rieles de 7 kg. al metro
 Altura 65 m/m
 Cargo por eje 2000 kg



Rieles de 9 kg. al metro
 Altura 77 m/m
 Cargo por eje 3500 kg



Rieles de 12 kg. al metro. - Altura 80 m/m
 Cargo por eje 7500 kg.



Travesias unduladas de 105 y 128 m/m

TRAVESIAS

- de $65 \text{ m/m} \times 19 \text{ m/m}$
- de $85 \text{ m/m} \times 21 \text{ m/m}$
- de $105 \text{ m/m} \times 22 \text{ m/m}$

Piden
 los
 Precios

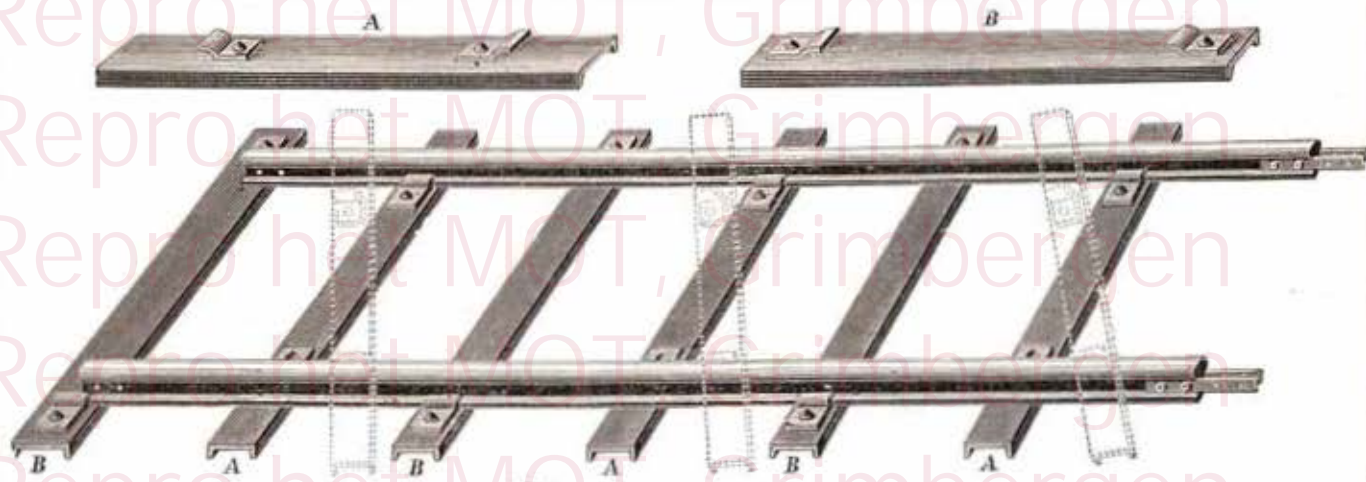


Travesias por vias de cargo fuerte. - Anchura 155 m/m . - Altura 28 m/m

Fábricas en QUAREGNON (Belgica) y en RAISMES (Francia del Norte)

Vias de montaje automático. - Travesías desmontables

El sistema de montaje automático está compuesto de travesías con dos taquitos remachados, alternativamente exteriores é interiores á los rieles. Para el montaje de la vía se ponen primeramente las travesías con taquitos exteriores *B*, en el suelo ó sobre dos rieles paralelamente y á distancias convenientes. Despues se ponen entre ellas y oblicuamente las travesías con taquitos interiores *A*. En esta manera se colocan los rieles, con la basa introducida debajo de los taquitos exteriores, y de un golpe de martillo se fijan las travesías con taquitos interiores normalmente á los rieles, la vía está montada y perfectamente rígida. Falta á poner bien en escuadra los rieles, en dando golpes de martillo á la cabeza del riel que despara el correspondiente.



Détalle del atadura

de la placa
en la travesía



El remache fijando la placa en la travesía es de sección cuadrada lo que prohíbe el movimiento de la placa. Esta última abraza exactamente la basa del riel.

LINEAS REMACHADAS

Détalle del atadura
del riel sobre la travesía



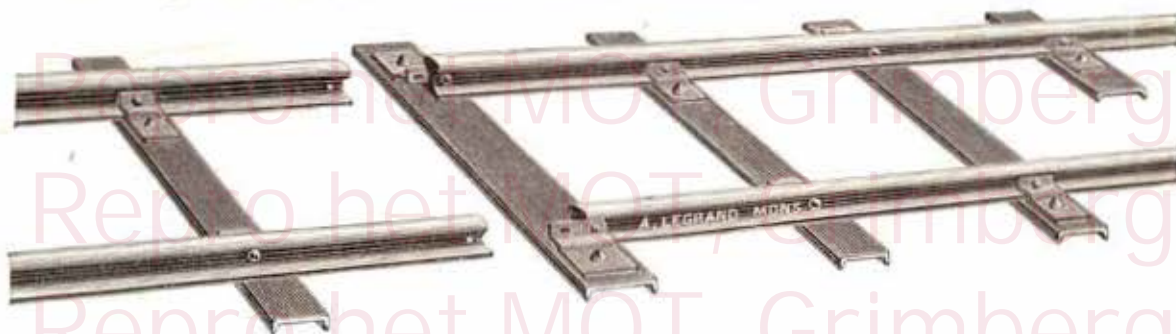
Estas vías se recomiendan especialmente, cuando una colocación inmediata es necesaria y cuando la línea hay que cambiar frecuentemente. Las travesías son de perfil Ω y siempre desbordadas.

Los rieles son fijados energicamente sobre las travesías por medio de paletas alternativamente exteriores é interiores pero todas elevadas; ellos son horadados solamente en medio del nervio y no son desforzados de ninguna manera. Se puede comprender facilmente que, cuando el pié del riel no es horadado y puede ser por esto mas angosto, el metal que se economiza así, se puede utilizar para aumentar el altura y por medio de esta la resistencia del riel y de la vía.

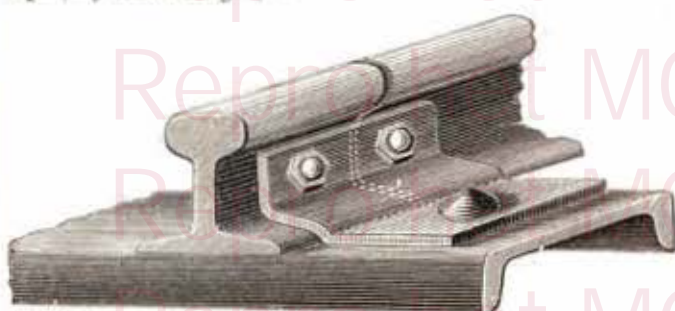


El catálogo sera enviado á los interesados

Vias especiales sin eclisas con uniones sobre las travесias.



Para disminuir, tanto que posible el numero de las piezas y asegurar en el mismo tiempo un asiento excelente á la via, haciendo las uniones sobre travесias, se puede adoptar la construccion representada aquí arriba. Las eclisas son omitidas y se necesitan solamente dos tornillos con tuercas. Esta via se hace en rieles de 5 kg. con 4 travесias Ω de 65 m/m y una de 85 m/m por tramo de 5 metros al mismo precio como la via con eclisas. Con los rieles de 7 kg. se usan 4 travесias de 85 m/m y una de 105 m/m .



Detalle del atadura de la union sobre la travесia

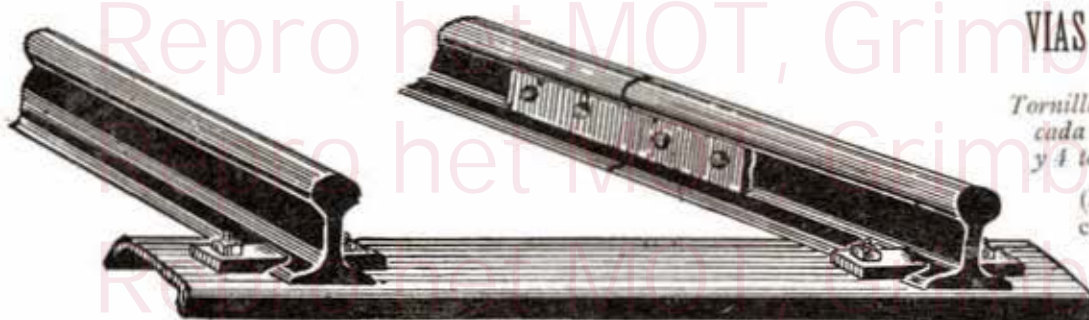


Se puede hacer esta via desmontable reemplazando los remaches, fijando las paletas á los rieles por medio de tornillos. Los precios son los mismos como por la via remachada pero la via sera enviada desmontada.

VIAS DESMONTABLES

Tornilladas sobre travесias, cada una con 4 paletas y 4 tornillos.

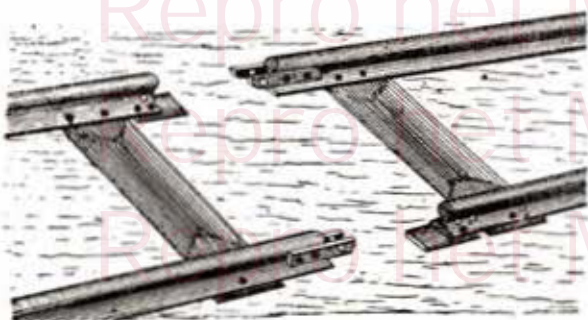
(Estas vias son fabricadas en todos los perfiles de rieles y de travесias.)



VIAS REMACHADAS

Travесias embutidas con eclisas remachadas alternativamente á la union.

Esta via se fábrica principalmente de rieles de 4 1/2 kg. y de 6 kg. de un perfil bajo con basa ancha.



Fabricas en QUAREGNON (Belgica) y RAISMES (Francia del Norte)

ACCESORIOS DE FERRO CARRILES



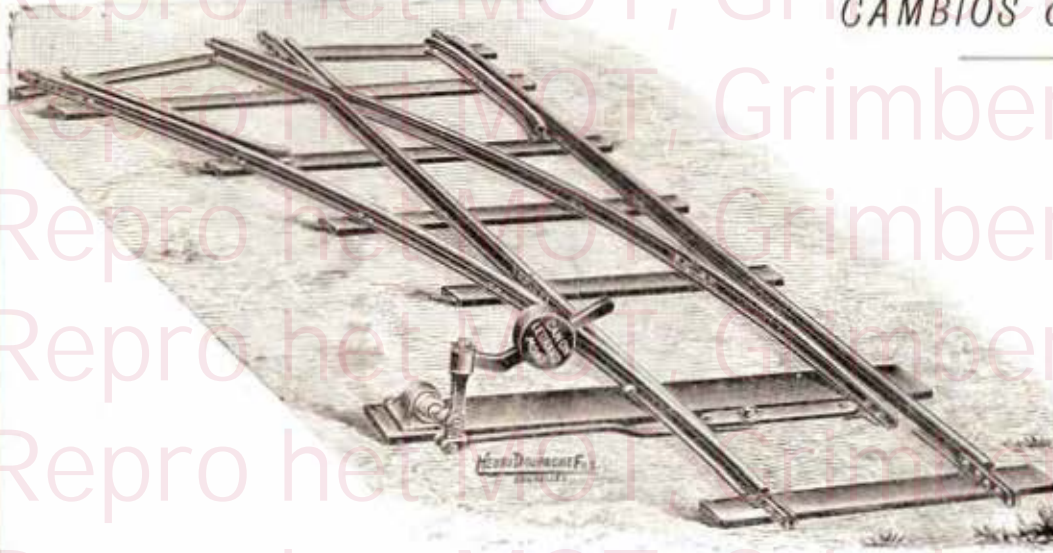
Placa giratoria portatil (modelo ligero)

Unida directamente con la via
Parte inferior: plancha de hierro
Parte superior: fundicion



Placa giratoria con caja
en fundicion y galletes de rodadura

CAMBIOS de VIAS



Cambios con curvas á la derecha y á la izquierda ó simetricos para todos los perfiles de rieles con ó sin caballete de aguja.



Vias sobre travesias verticales
á embutir en los empedrados



Passaje de Camino en nivel
en via abierta con dos declives de acceso

Piden Precios

WAGON VOLQUETE CON CAJA DE 8 QUICIOS

Este tipo de wagon patentado se distingue :

1. Por su movimiento de oscilacion facil y mas suave, que en los volquetes ordinarios ; como la caída de la caja se realiza gradualmente, la conservacion del material es mejor asegurada. Ademas los quicios están colocados de tal manera, que la resistencia á la oscilacion queda constante, no imparte sobre los cuales de los quicios se apoya el cajon.

2. Por la posibilidad á inclinar la caja sobre sus quicios extremos, comenzando á llenarlo, que facilita su cargamento.

3. Por verterlo de una manera mas completa y por llevar el contenido de la caja mas lejos del bastidor.

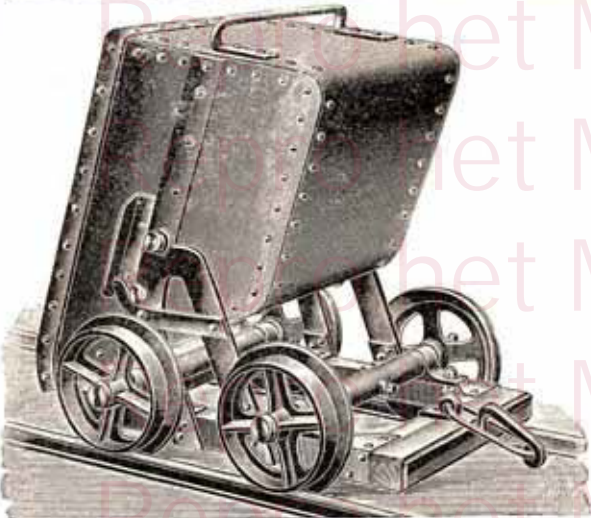
4. Por el altura menos elevada de la caja encima del bastidor y por esto una estabilidad mas grande y un cargamento mas facil á mano ó con pala. (Se puede apreciar esto por el grabado, que representa á un hombre de estatura mediana sobre un wagon de 500 litros.)

5. Por una ausencia completa de piezas mobiles como ganchos, piezas correderas, etc., y sin embargo por una fijacion muy satisfactoria de la caja sobre los soportes, causa de las barras forjadas, que envaran estos últimos, formando á la vez topes de retencion por los quicios cerca de los apoyos extremos.

6. Por cartelas de palastro para reforzar las esquinas del bastidor, que es hecho enteramente de hierro.

7. Por el enganche directo pasando debajo del bastidor. Cuando los wagones son remolcados en trenes los bastidores simplemente fijados sobre las barras, que reunen los ganchos, no sufren de ningun choque de traccion. El grabado representa un wagon provisto de un freno de tornillo manejable á mano ó á pié, accionando 2 arrastraderas dobles de fundicion que sujetan las cuatro ruedas.

Capacidad de las Cajas : 250, 300, 500, 750 y 1000 litros.

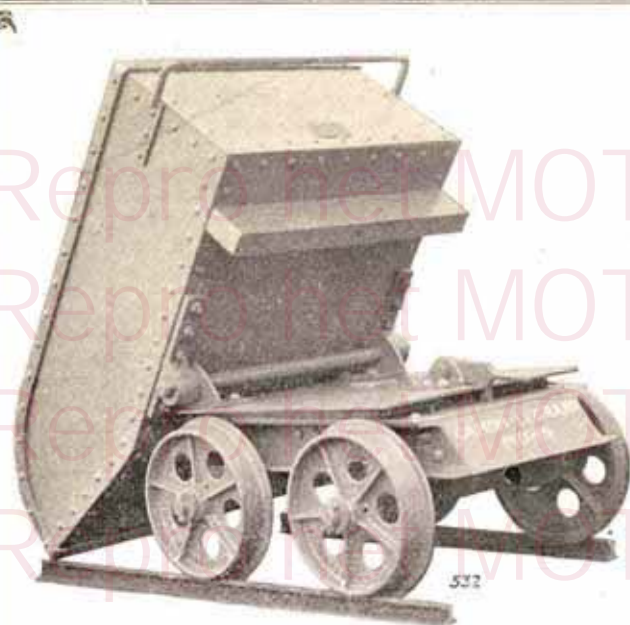


Volquete de punta, muy bajo,
*con bastidor inferior para el uso
al fondo de las minas*



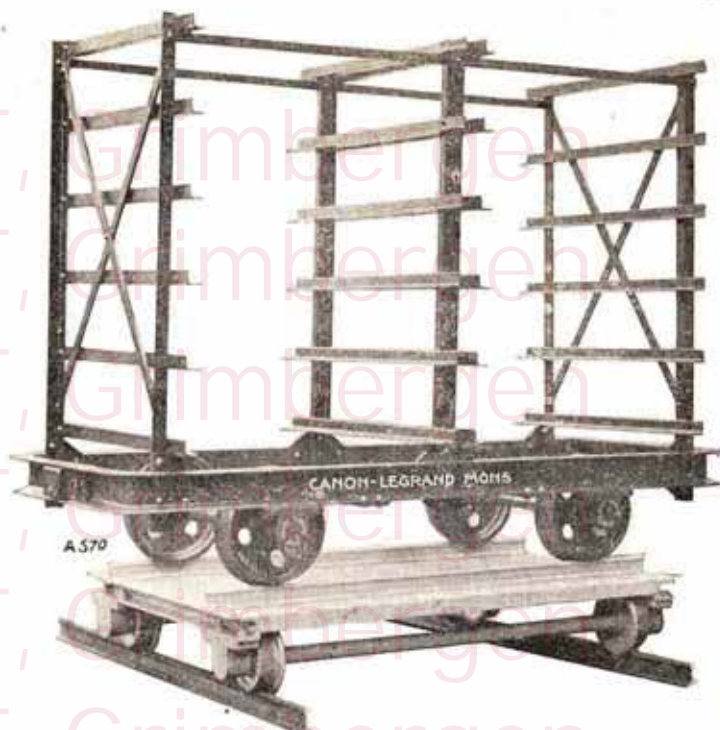
Volquete angosto con bastidor inferior
para el uso en las minas

Fabricas en QUAREGNON (Belgica) y en RAISMES (Francia del Norte)



VOLQUETE

con caja de pico, pivotando sobre el bastidor
para versarlo por todos lados



WAGON-APARADOR ABIERTO

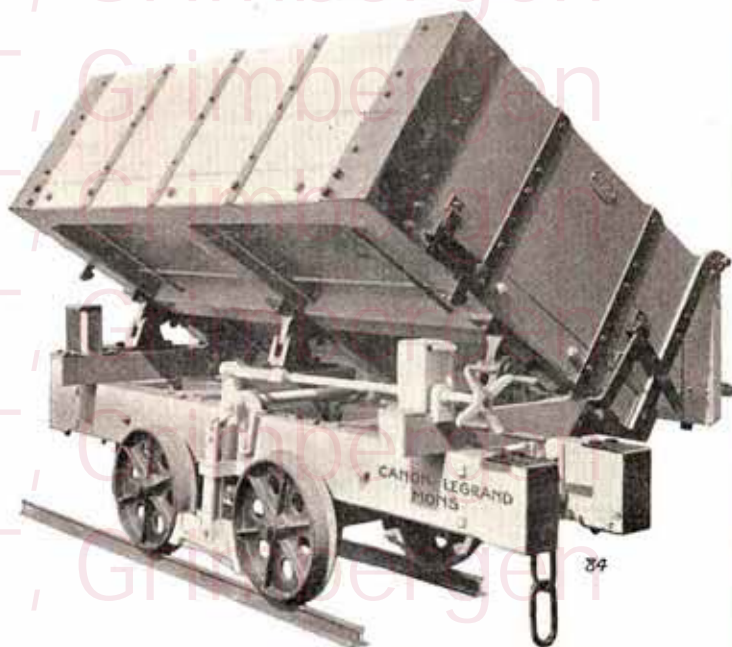
con compartimiento simple ó doble de todos tipos

Trasbordadores de todos modelos



PORTADOR DE WAGONES

por vias inclinadas



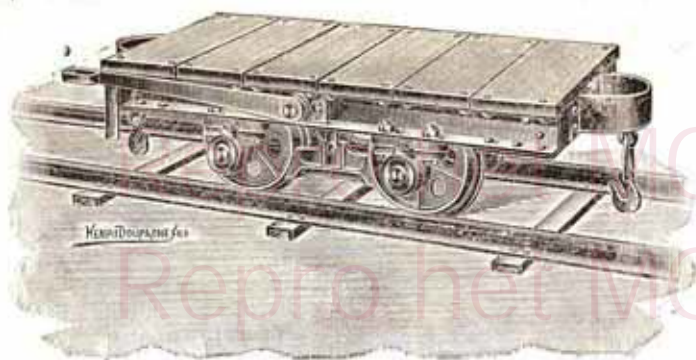
WAGON VOLQUETE DE MADERA

armazon de hierro

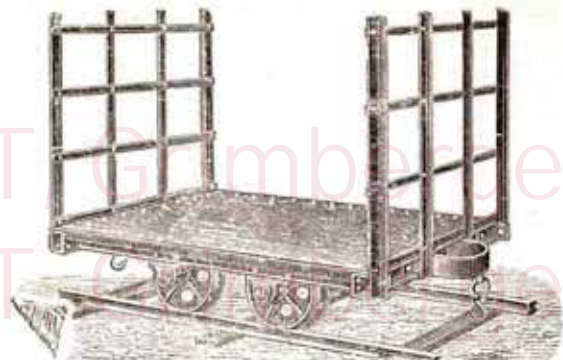
con puertas, abriéndose automaticamente en basculando

FRENO DE TORNILLO

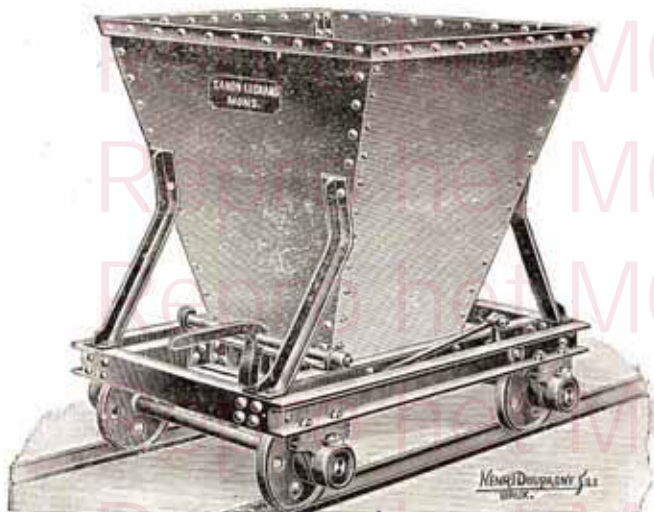
Piden catálogo general



WAGON PLATAFORMA
de todos tipos, dimensiones y fuerzas



WAGON PLATAFORMA
con paredes de barras fijas ó desmontables



WAGON-EMBUDO
abriéndose por abajo



Wagon de tres paredes en hierro
doblados con madera, con horquillas para el transporte por medio de cadenas móviles



CARRETON DE HIERRO

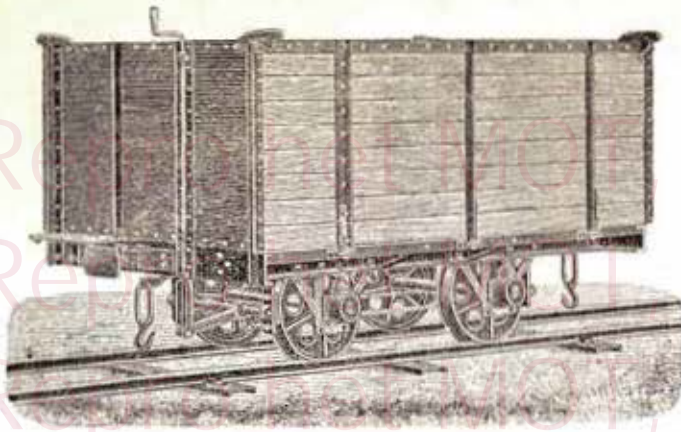
para el transporte de coque y minerales en los altos hornos



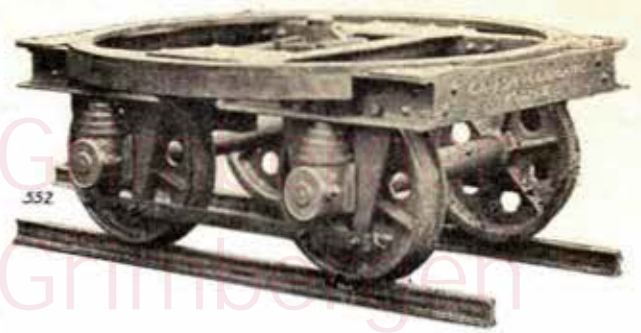
Carretilla de hierro para terraplenar

Capacidad usual 75 y 100 litros

Fábricas en QUAREGNON (Belgica) y en RAISMES (Francia del Norte)

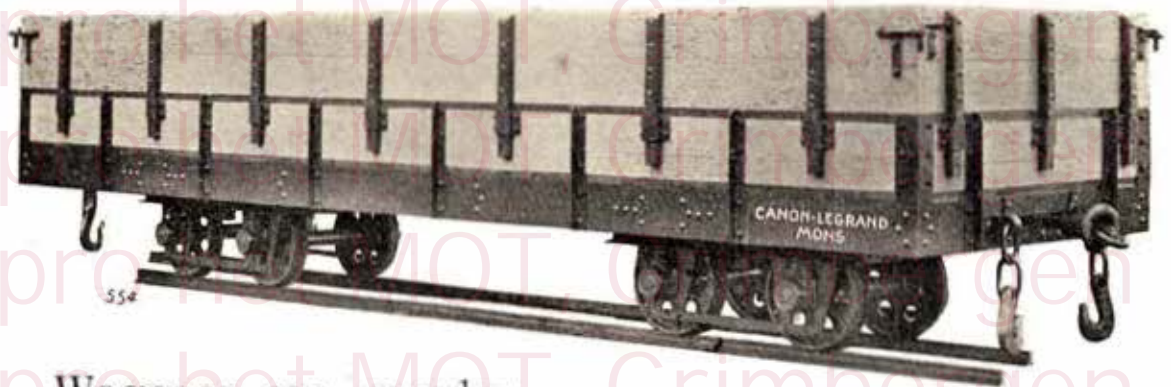


Wagones de Mercaderías Abiertas
Con paredes fijos ó desmontables
 de todos modelos y dimensiones



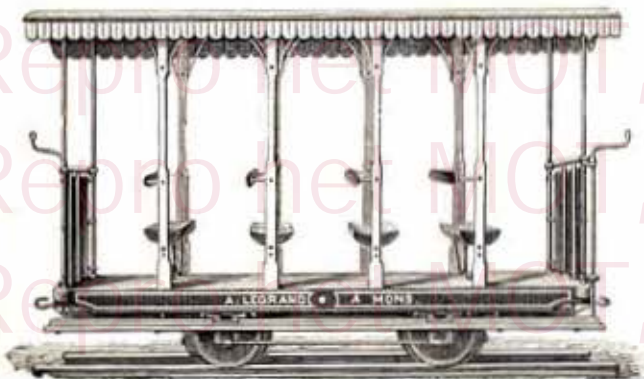
Bogies ó Trucs Giratorios
 montados sobre resortes

(Los vehiculos montados sobre dos bogies pueden circular falcilmente sobre vias con curvas de l'adio chiquito).



Wagones con paredes
 Simples, ú dobles, fijos ó desmontables

Bastidor montado sobre 2 bogies ó trucs giratorios



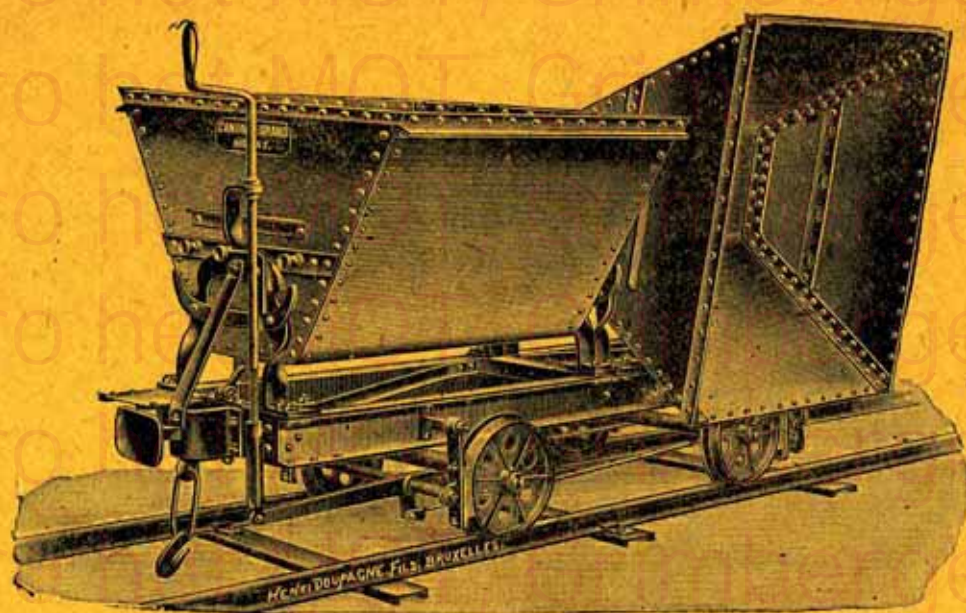
Carruajes de Tramvia
Abiertos ó cerrados de todos modelos



Locomotivas industriales
de todos tipos
 de 3 hasta 12 toneladas en estado vaeio

Estudios, Proyectos y Dibujos completos segun demanda

CANON-LEGRAND, MONS (Belgica)



WAGONES-VOLQUETES DE 2 CAJONES DE 1000 LITROS CADA UNO
con bastidores interiores ó exteriores

Siempre en los almacenes: Vias de todos sistemas
para responder á todas necesidades

WAGONES-VOLQUETES de 250, 300, 500, 750, 1000 litros capacidad
por vias de 400, 500 y 600 ^m/_m en series de 50 hasta 100 piezas

ESTUDIOS, PROYECTOS Y DIBUJOS SEGUN DEMANDA

Se solicitan las visitas que son siempre bienvenidas. Prevenir á Mons un dia antes, si es possible. Apearse á la estacion de JEMAPPES cerca de Mons, ú tomar á Mons el tramvia eléctrico y apearse en la calle « Pavé Richebé », cerca de las fabricas.