

David



AUGUST BORSIG,  
fondateur des Etablissements A. Borsig, né à Breslau en 1804  
et mort à Berlin en 1854.

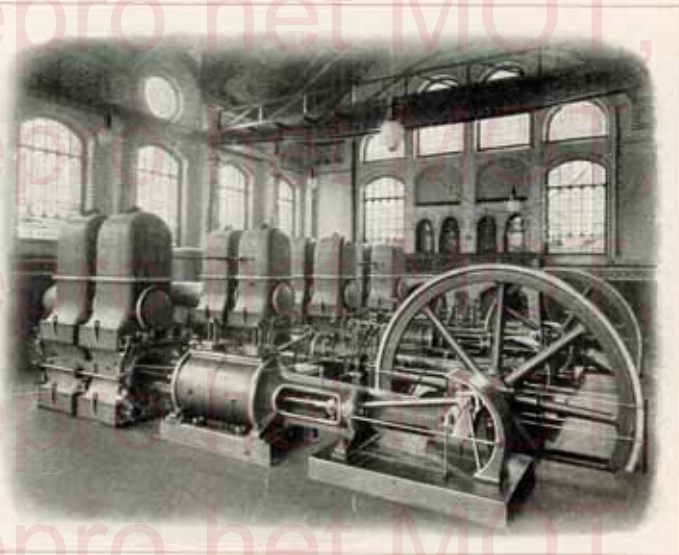
# A. BORSIG

□ TEGEL □

Charbonnages, hauts-fourneaux, aciéries  
à Borsigwerk, Haute Silésie.

fondé en 1837  
14 000 ouvriers.

Représentant **D. Lampe**, Ingénieur  
123 Avenue de la Toison d'Or  
Bruxelles



Installation des pompes desservant les égouts de la ville de Breslau.

Plus de 1000  
installations au cours des dix dernières années.

Depuis sa fondation la firme A. Borsig  
de Tegel construit comme spécialité des

## INSTALLATIONS DE POMPAGE

Une grande quantité d'installations ont été fournies pour des DISTRIBUTIONS D'EAU POTABLE et pour le SERVICE DES ÉGOUTS. On y construit des POMPES A PISTON, horizontales et verticales, des POMPES CENTRIFUGES A HAUTE et A BASSE PRESSION, des POMPES MAMMOUTH. La firme A. Borsig construit les systèmes de pompes précitées jusqu'aux plus grandes dimensions et pour tout genre de commande, elle a toujours réussi à vaincre les difficultés, même dans les cas les plus épineux.

Catalogues et listes de références envoyés sur demande des intéressés.

## A. BORSIG, TEGEL,

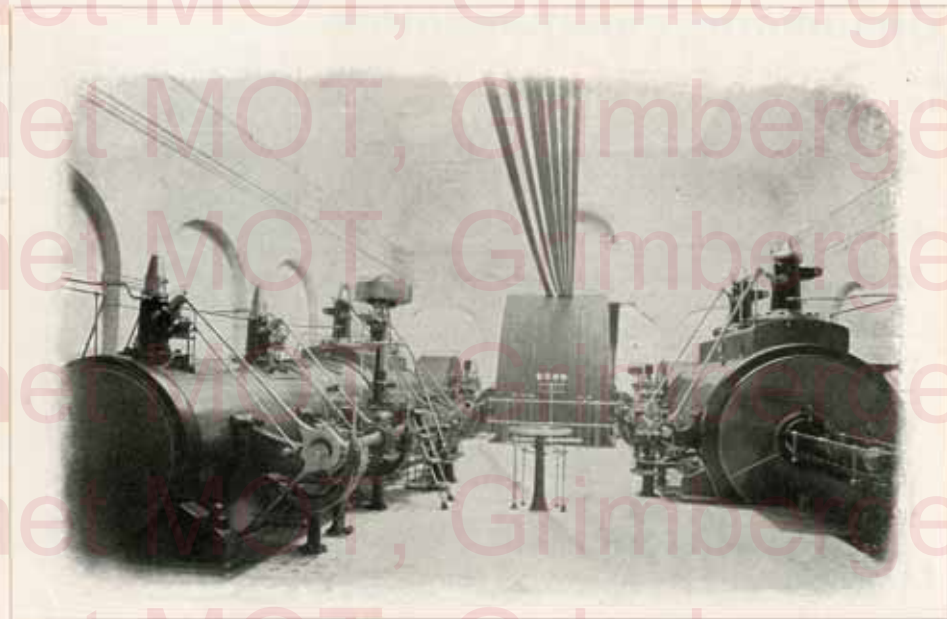
construit

### des machines à vapeur

verticales et horizontales jusqu'aux plus grandes dimensions pour tous les besoins de l'industrie; pour actionner des dynamos, pompes, machines soufflantes etc. Ces machines sont à distribution par soupapes de précision système breveté Neuhaus Hochwald, distribution de précision par tiroir système Rider, distribution par tiroir à rainures système Hochwald. La maison construit en outre

### des machines d'extraction

munies de distributions et de freins brevetés.



Machine à triple expansion (2000 chev.) desservant la fabrique de sacs Bahr à Landsberg

Plus de 6500 machines à vapeur construites.

## Chaudières aquatubulaires



**Borsig**



Production de vapeur surchauffée env. 20 à 28 kg par mètre carré de surface de chauffe et par heure.  
Utilisation de 78 à 70% du combustible.

### AVANTAGES:

Parcours favorable des gaz de la combustion, aucun dépôt de suie ni de cendre, circulation intensive de l'eau dans le système de tuyaux.

En 1906 la maison A. Borsig a fourni des chaudières et surchauffeurs jusqu'à concurrence de plus de 31000 m. carrés de surface de chauffe.



21 chaudières aquatubulaires Borsig ayant chacune 303 m<sup>2</sup> de surface de chauffe, limbrées à 14 atm., avec foyer du système automatique à grille tournante, installées à l'usine centrale d'électricité Oberspreewald de Berlin.

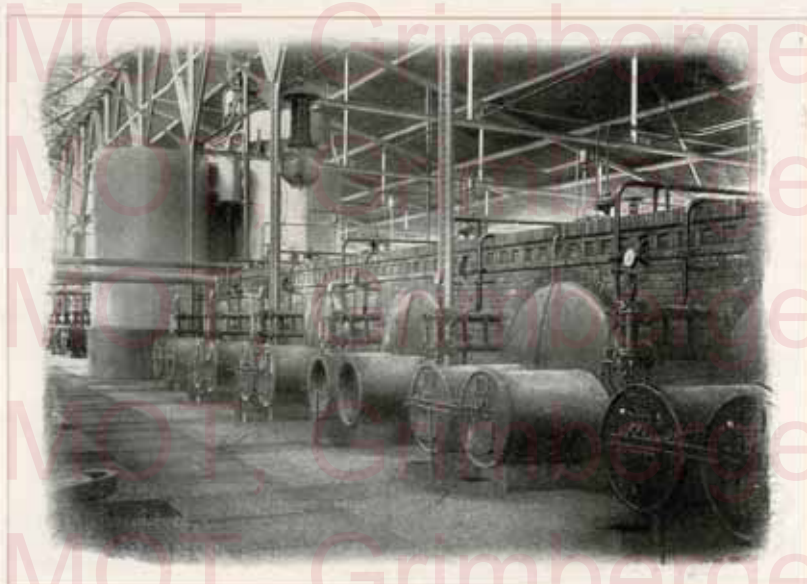
## CHAUDIÈRES BORSIG A GRAND VOLUME D'EAU

L'usine de Tegel appartenant à la firme **A. Borsig** fournit:

des chaudières combinées, chaudières cylindriques à bouilleurs, chaudières marines, chaudières à vulcaniser, chaudières à imprégner, chaudières à durcir des briques silico-calcaires, bouilleurs à cellulose, réservoirs,

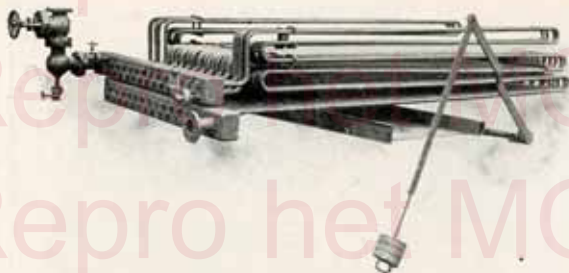
Foyers spéciaux pour lignite, coke, grésillon de coke, huile minérale etc.

Production annuelle 300 chaudières fixes



22 chaudières à deux foyers et carneaux intérieurs pour chauffage à l'huile minérale, fournies  
:: à l'usine de Steaua Romana A.-G. pour l'industrie pétrolière à Câmpina (Roumanie) ::

⚡ **A. BORSIG - TEGEL** ⚡



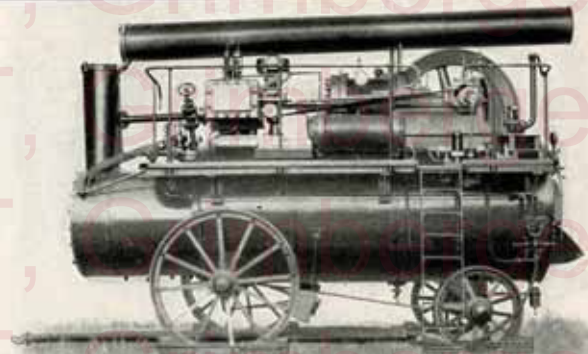
**Surchauffeur Borsig.**

Tuyaux et collecteurs sans soudure, faciles à placer même dans les installations existantes.

L'emploi de surchauffeurs fait réaliser une économie, atteignant 25%.

**Surchauffeurs chauffés directement et indirectement.**

En 1906 la maison A. Borsig a fourni des surchauffeurs jusqu'à concurrence de plus de **7000 m.** carrés de surface de chauffe.



**Compresseur-locomobile Borsig**



Démontage des pièces d'une soupape à plaque d'une machine soufflante, démontrant la construction extra-légère.



**A. BORSIG □ TEGEL**



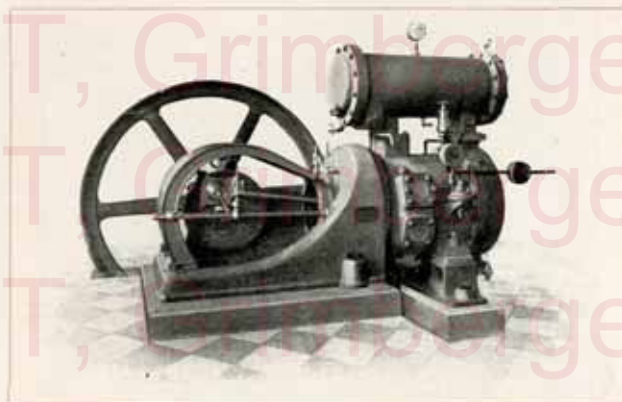
## Compresseurs d'air, pompes à vide et machines soufflantes

munis de soupapes à plaques extra légères brevetées, en Allemagne et à l'étranger, compression jusqu'à 500 atm.

**AVANTAGES:** Marche absolument silencieuse, même au maximum de vitesse, espace nuisible le plus réduit, consommation de force motrice extra-réduite, grande simplicité et sécurité d'exploitation.

De nombreuses installations de compresseurs d'air Borsig ont été fournies pour actionner des outils pneumatiques de tous les systèmes, des installations de pompes Mammoth, de dépoussiérage système Borsig, pour fabriques de produits chimiques, Brasseries etc.

Grande quantité de Compresseurs constamment en magasin et en construction.



Compresseur compound, monocylindeur, avec refroidisseur intermédiaire superposé.

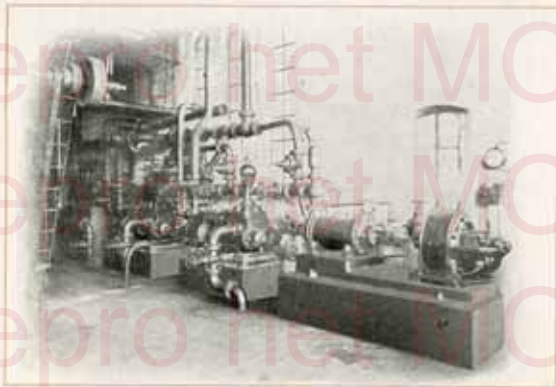


Etablissements  
fondés en 1837

**A. BORSIG ■ TEGEL.**

Etablissements  
fondés en 1837

## **Pompes centrifuges à haute et à basse pression.**



Pompes centrifuges à haute pression alimentant les chaudières dans la salle des générateurs à l'usine de Tegel.

### **Pompes centrifuges à haute pression**

pour les plus grandes hauteurs d'élevation, pour l'épuisement des eaux de mines etc. Maximum de rendement.

Spécialité: pompes centrifuges à haute pression pour l'alimentation des chaudières.

Travail le plus rationnel et avantageux.



Expédition de pompes centrifuges.

### **Pompes centrifuges à basse pression**

pour les plus grands débits

pour les applications industrielles les plus variées soit pour les distributions d'eau, soit comme pompes de cales sèches etc.

**Simplicité, bon marché et sécurité d'une bonne marche.**

## La Pompe Mammouth



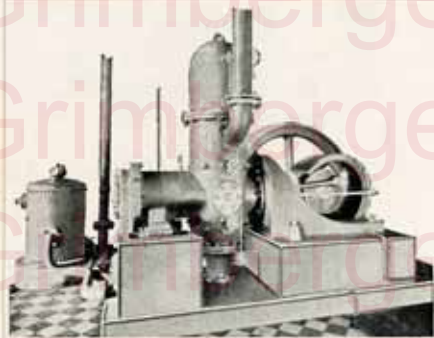
Décharge de la pompe Mammouth à la sucrerie de Culmsee, débit env. 20000 litres par minute.

brevetée construite par la firme **A. BORSIG, TEGEL** convient tout spécialement pour élever de l'eau propre dont le niveau se trouve à une grande profondeur, et des eaux résiduelles fortement chargées d'impuretés.

Cette pompe est tout spécialement désignée pour élever des eaux chaudes, pour l'épuisement de puits de mine, la distribution d'eau de ville, l'épuisement de mines noyées etc.

Env. 1000 installations exécutées, correspondant à un débit total de plus de **50 millions de litres d'eau par heure**, dont 10 millions pour brasseries et 8 millions pour sucreries.

**AVANTAGES:** Déferrification absolue de l'eau élevée, pas d'ensablement du puits. La pompe Mammouth peut élever également des liquides chimiques, tel que sels, saumures pétrole etc.



Pompe Mammouth à la brasserie Schultheiss-Berlin.

## ❖❖ A. BORSIG - TEGEL ❖❖

Machines à froid et à glace

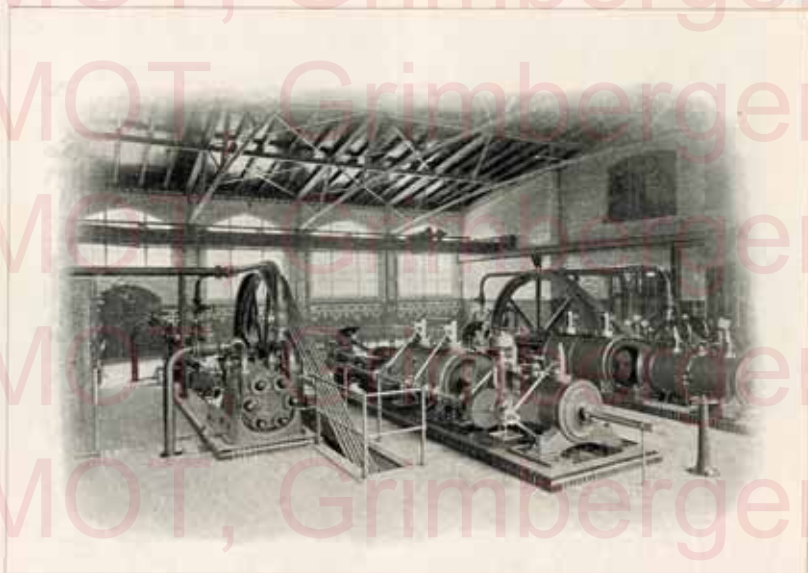
système, ayant le mieux fait ses preuves, en toutes dimensions, avec soupapes à clapet,

**Brevet Gutermuth.**

Avantages des machines à froid Borsig: simplicité et supériorité de construction, maximum de rendement, sécurité de marche absolue,

**suppression du graissage.**

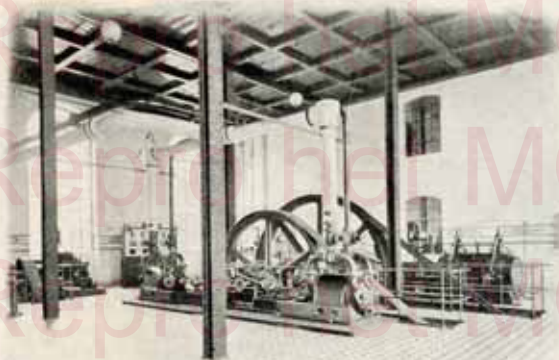
De nombreuses installations ont été faites pour frigorifères, glaciers, brasseries, hôtels, restaurants, abattoirs, charcuteries, boucheries, fabriques de saucisses, cafés, mutuelles de consommation, casinos, sanatoria, hôpitaux, morgues etc.



Machine à froid installée à l'abattoir de Berlin.

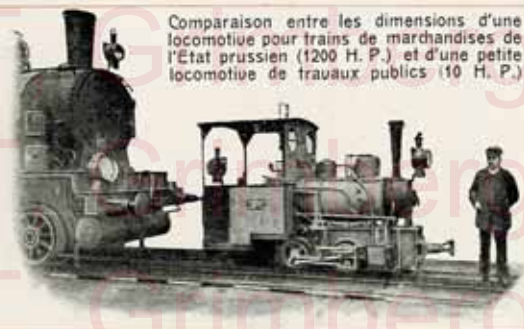


**A. BORSIG - TEGEL.**



Installation de machines à froid à la brasserie Gabriel et Richter à Weissensee.

La firme A. Borsig, Tegel, a exécuté jusqu'à présent  
**des installations à froid et à glace**  
 représentant un rendement global de plus  
 de 12 Millions de frigories par heure.



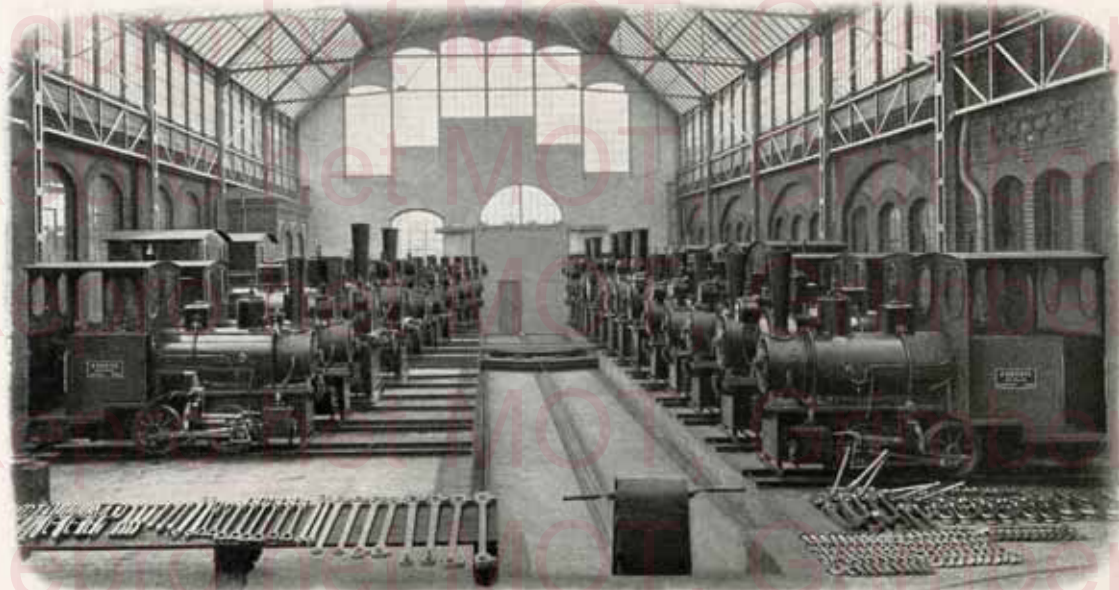
Comparaison entre les dimensions d'une locomotive pour trains de marchandises de l'État prussien (1200 H. P.) et d'une petite locomotive de travaux publics (10 H. P.)

### Locomotives pour travaux publics

à partir de 10 H. P. toujours en magasin.  
 (voir la suite à l'autre page)

Construction solide, matière de première qualité, délai de livraison le plus réduit.

**Spécialité:** locomotives pour lignes forestières et agricoles, locomotives à voie étroite, locomotives de tramway, locomotives pour raccordements, locomotives de manoeuvres, locomotives de mines etc.



Locomotives parachéevées en magasin, à l'usine de la firme A. Borsig, Tegel.

Production annuelle 400-500 locomotives.

80-100 pièces de constructions de type normal constamment en magasin ou en construction

Fourniture de la 5000<sup>ème</sup> locomotive en 1902 et de la 8000<sup>ème</sup> en 1906.

6800<sup>ème</sup> locomotive commandée à fin 1907.

**Locomotives pour toutes les applications:** Locomotives sans foyer et locomotives-grues toujours abondamment tenues en stock et par conséquent livrables dans le plus bref délai.



Locomotive sans foyer remorquant un train de marchandises.

## Locomotives-grues Borsig

CARACTÉRISTIQUES:

**Pas de contre-poids,**

en même temps appareil de levage et moyen de transport; toujours différentes grandeurs en magasin.

SPÉCIALITÉ:

Locomotives-Grues sans foyer.

## Locomotives sans foyer

pour exploitations sujettes aux dangers d'incendie, de différentes grandeurs constamment en stock.

AVANTAGES:

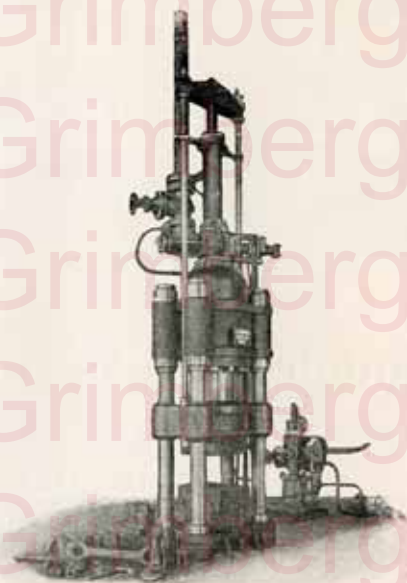
Aucun danger d'incendie, pas de canalisation électrique, prêtes à fonctionner à tout moment voulu,

**grande sécurité de marche,**

même avec un personnel non initié.



Cette figure donne une vue sur l'intérieur de la halle aux locomotives actuelle de la firme A. Borsig, Tegel, savoir dans la moitié nord de la partie est des ateliers de montage. Dans son ensemble, la halle du montage est installée pour une production annuelle d'env. 500 locomotives. ::



Presse à forger à action rapide système Astfalk; convient admirablement pour le forgeage en matrices etc.

## A. BORSIG, TEGEL :: DIVISION: HYDRAULIQUE.

### Machines et appareils hydrauliques de tous systèmes.

Presses à forger à action rapide

Presses à forger en matrices

Presses à emboutir, border et poinçonner

Presses pour châssis d'automobile

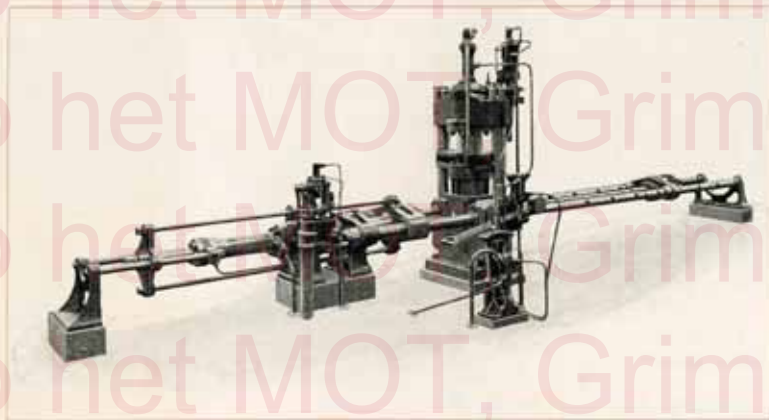
Presses pour châssis de wagons

Presses à étirer

Presses à poinçonner

Presses à projectiles

Presses pour la frappe des monnaies



Presses à refouler les tuyaux et autres machines spéciales pour la fabrication de tuyaux.

Presses à caler les roues et les bandages

Machines à dresser et à plier ou cintrer

Machines à cisailer, à poinçonner et à river

Presses à plaques d'asphalte

Machines pour les essais de résistance des matériaux

Pompes de pression

Accumulateurs

Armatures

Tuyauteries

Nombreuses installations pour des Ateliers de l'Etat et des usines privées. Références de tout premier ordre.



## A. BORSIG □ TEGEL.



Nettoyage d'une habitation à l'aide d'un appareil de dépoussiérage Borsig agissant par l'air comprimé.

Installations complètes de dépoussiérage selon le procédé Borsig breveté par air comprimé et aspiration de poussière.

Nombreuses installations pouvant être visitées

Indispensables pour villas, habitations, maisons de commerce, églises, écoles, théâtres, palais, sanatoria, hôpitaux, installations de nettoyage de tapis et lavoirs.

Spécialement appropriées pour le nettoyage des gares de chemin de fer, salles d'attente, wagons etc. L'agent moteur (air comprimé) peut en outre servir à d'autres destinations, par exemple, dans les ateliers des chemins de fer pour l'actionnement des outils à air comprimé, etc.



Nettoyage d'une voiture de 2e classe d'après le procédé Borsig.

Etablissements  
fondés en 1837

A. BORSIG □ TEGEL

Etablissements  
fondés en 1837



Nettoyage d'une cage d'escalier d'après le procédé de  
dépeussière Borsig.

### Avantages de l'installation de dépeussière système Borsig.

Nettoyage rapide, hygienique et radical.

Pendant le nettoyage il n'est nécessaire de déplacer aucun objet.

Grande simplicité de manèment des appareils.

Grande sécurité de fonctionnement.

Impossibilité d'obstruction dans la tuyauterie.

Système breveté dans presque tous les pays industriels.



Pièces intermédiaires de la tuyauterie d'aspiration des pompes de la  
distribution d'eau de Cologne-Hochkirchen

### Tuyauteries de tous systèmes.

**SPECIALITE:** Tuyauterie à haute pression pour vapeur fortement sur-  
chauffée, installations complètes de tuyauterie pour air,  
eau, vapeur et gaz, pour tous usages industriels. Nom-  
breuses installations déjà fournies. Demandez prospectus  
et liste de références.

Récompenses décernées à la firme Borsig de 1905 à 1906.

Récompenses décernées au cours des dernières années:

Exposition Universelle de Paris 1900  
2 GRANDS PRIX

Exposition de pêche St. Petersbourg 1903  
MÉDAILLE D'OR

Exposition des villes allemandes, Dresde 1903  
MÉDAILLE D'OR

Exposition de produits alimentaires et d'art culinaire de Hanovre 1905  
PRIX D'HONNEUR DE LA VILLE DE HANOVRE : MÉDAILLE D'OR :

Exposition de l'Association des Cafétiers Allemands, Berlin 1905  
GRAND PRIX  
MÉDAILLE D'OR

Récompenses décernées au cours des dernières années:

Exposition professionnelle de la boucherie allemande, Königsberg en Prusse 1905  
MÉDAILLE D'OR

Exposition générale pour brasserie-restaurants, hôtels, Munich 1906  
PRIX D'HONNEUR  
MÉDAILLE D'OR

Grande exposition générale professionnelle des hôteliers et de l'art culinaire, Cologne 1906  
PRIX D'HONNEUR DE LA VILLE DE COLOGNE : MÉDAILLE D'OR :

Exposition de Milan 1906  
DIPLOME D'Honneur  
2 GRANDS PRIX



fondés en 1837

# A. BORSIG, TEGEL

14000 ouvriers.

Charbonnages, Hauts-fournaux, Aciéries et Laminoirs à Borsigwerk Haute Silésie

26 premiers prix et distinctions

Liste des spécialités:

Machines à vapeur.

Chaudières à vapeur de tous systèmes.

Spécialité: Chaudières Borsig aquatubulaire.

Surchauffeurs et installations de condensation.

Compresseurs d'air, pompes à vide.

Machines soufflantes.

Locomotives à voie normale.

Locomotives pour toutes destinations.

Locomotives sans foyer et locomotives-grues.

Pompes centrifuges à haute et à basse pression.

Machines à froid et à glace.

Installations de pompage.

Pompes Mammoth.

Machines et appareils hydrauliques.

Tuyauterie.

Installations de dépoussiérage.