

**MARINHA DO BRASIL  
COMANDO DO 7º DISTRITO NAVAL  
CAPITANIA FLUVIAL DO ARAGUAIA-TOCANTINS**

**CATÁLOGO DE PRAÇAS, LARGOS, ESCOLAS, GRUPOS DE  
ESCOTEIROS DO MAR (GEM), BUSTOS, PLACAS,  
MONUMENTOS NAVAIS, OBJETOS HISTÓRICOS E OUTRAS  
HOMENAGENS À MARINHA DO BRASIL**



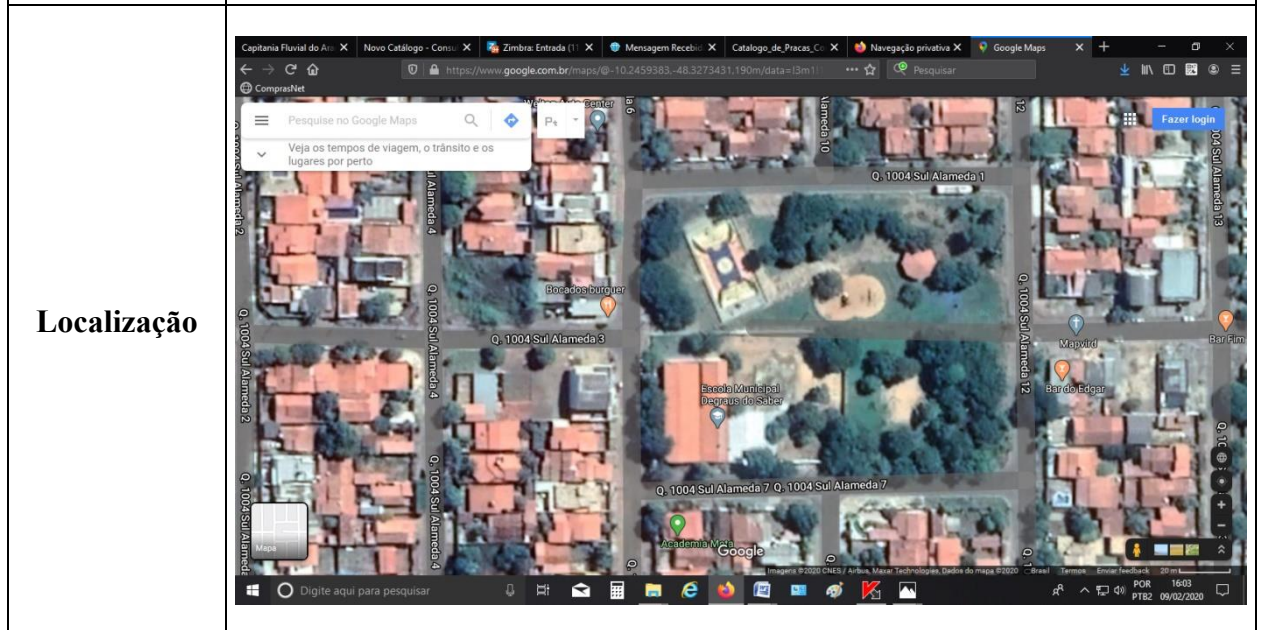
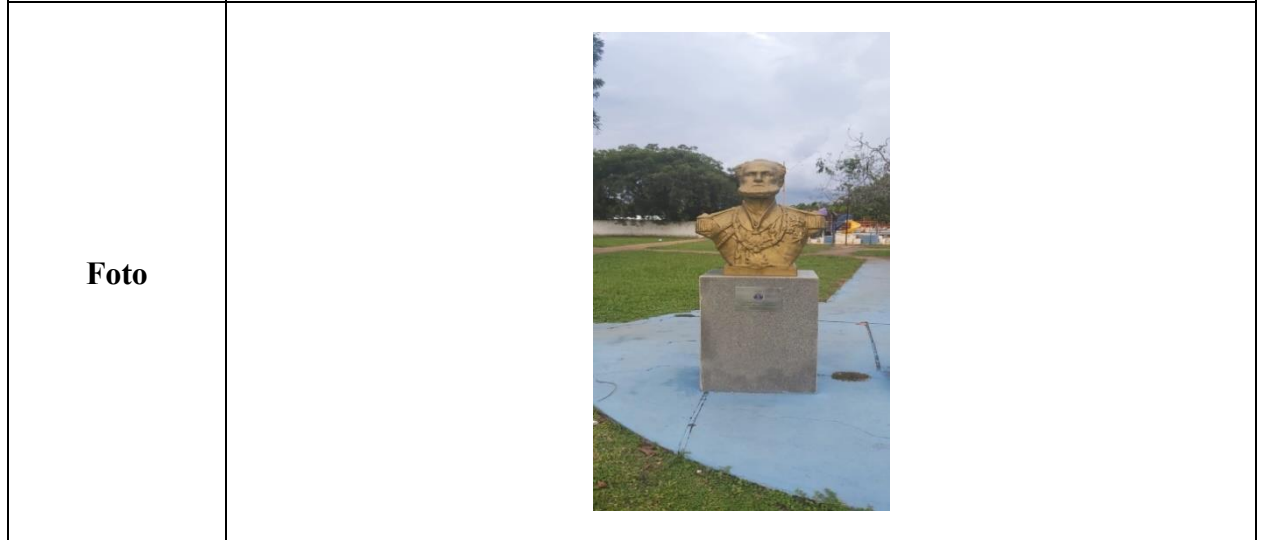
## ÍNDICE

<b>1 – ESTATUAS, BUSTOS E MONUMENTOS</b>	3
<b>1.1</b> BUSTO DO ALMIRANTE TAMANDARÉ	4
<b>2 – LOGRADOUROS (RUAS, AVENIDAS, PRAÇAS, MUNICIPIOS, LARGOS, ETC.)</b>	5
<b>2.1</b> PRAÇA ALMIRANTE TAMANDARÉ	6
<b>2.2</b> PRAÇA DA MARINHA	7
<b>2.3</b> RUA ALMIRANTE BARROSO	8
<b>2.4</b> RUA ALMIRANTE BARBOSA	9
<b>2.5</b> RUA ALMIRANTE TAMANDARÉ	10
<b>3 – ESCOLAS</b>	11
<b>3.1</b> ETI – ESCOLA ALMIRANTE TAMANDARÉ	12
<b>4 – OBJETOS HISTORICOS E OUTRAS HOMENAGENS MATERIAIS A MARINHA DO BRASIL</b>	13
<b>4.1</b> ANCORA DA ESCOLA DE TEMPO INTEGRAL ALMIRANTE TAMANDARÉ	14
<b>4.2</b> TORPEDO NA ENTRADA DA CAPITANIA FLUVIAL DO ARAGUAIA-TOCANTINS	15

# **1 - ESTATUAS, BUSTOS E MONUMENTOS**

<b>1.1</b>	<b>BUSTO DO ALMIRANTE TAMANDARÉ</b>
------------	-------------------------------------

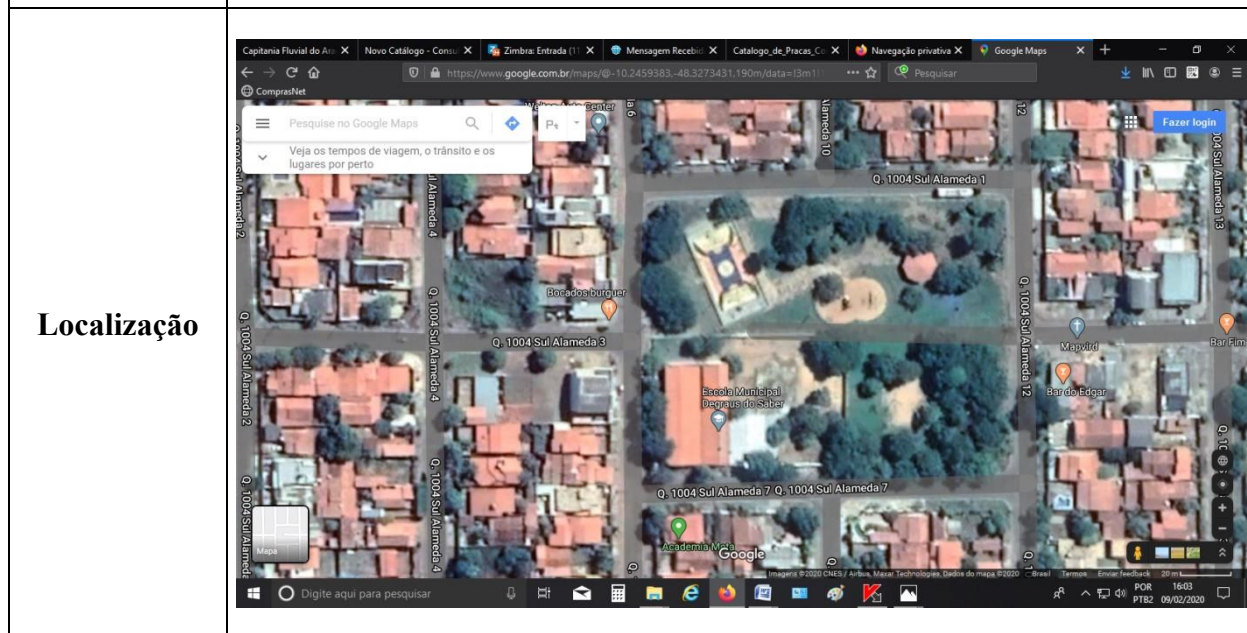
<b>Descrição</b>	
<b>Nome</b>	BUSTO DO ALMIRANTE TAMANDARÉ
<b>Tipo</b>	BUSTO
<b>Endereço</b>	PRAÇA ALMIRANTE TAMANDARÉ – QUADRA 1004 SUL – PLANO DIRETOR SUL – PALMAS -TO
<b>Estado de Conservação</b>	Bom
<b>Jurisdição</b>	CFAT



**2 - LOGRADOUROS (RUAS,  
AVENIDAS, PRAÇAS,  
MUNICIPIOS, LARGOS, ETC.)**

<b>2.1</b>	<b>PRAÇA ALMIRANTE TAMANDARÉ</b>
------------	----------------------------------

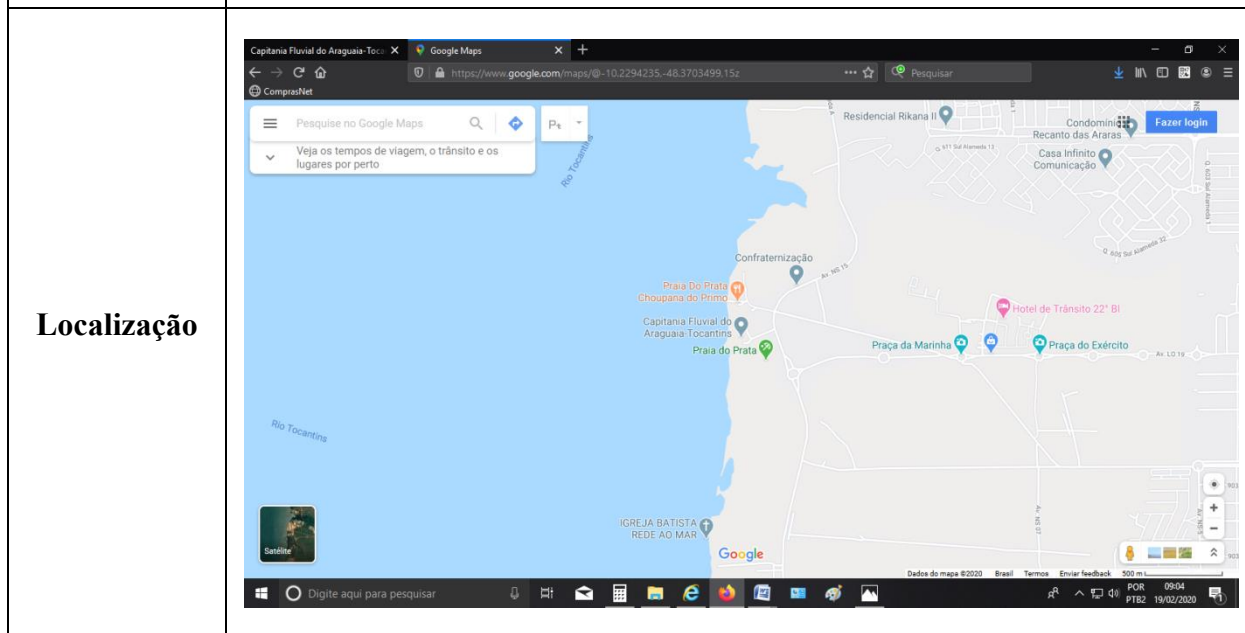
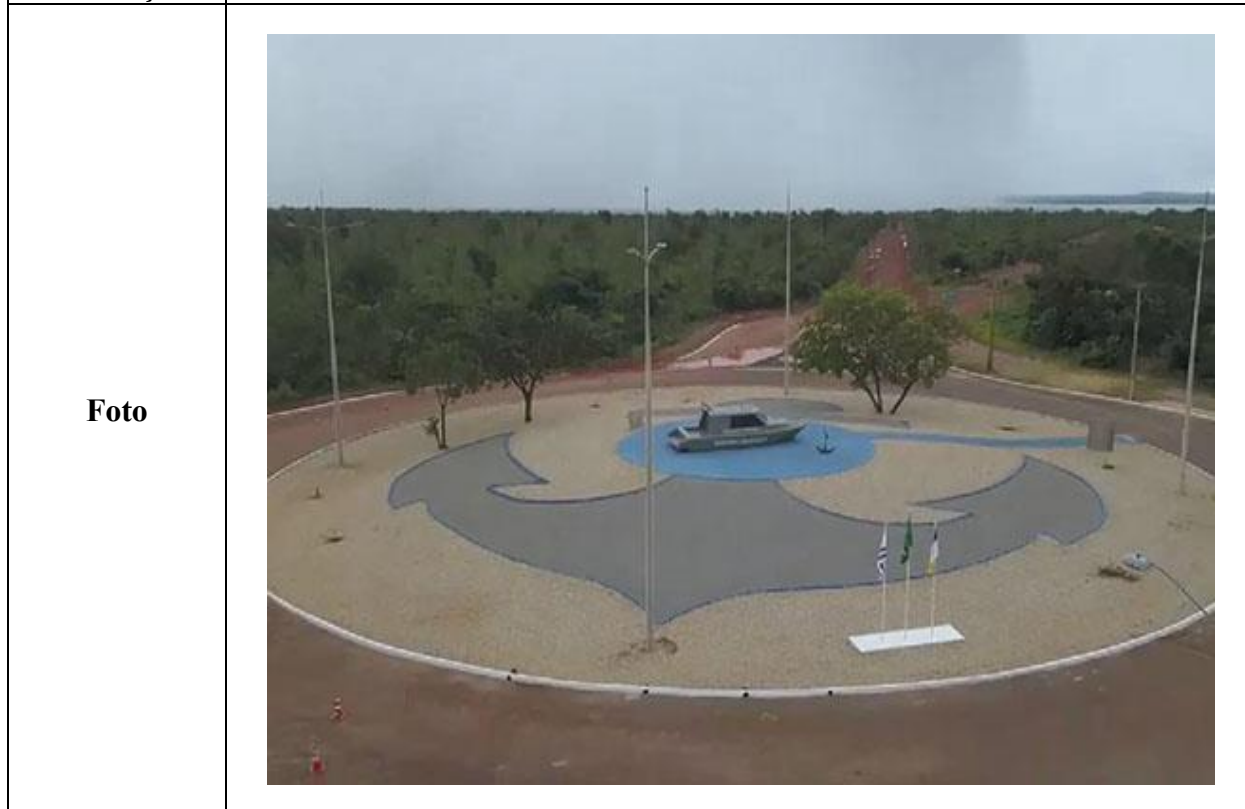
<b>Nome</b>	PRAÇA ALMIRANTE TAMANDARÉ
<b>Tipo</b>	PRAÇA
<b>Endereço</b>	PRAÇA ALMIRANTE TAMANDARÉ – QUADRA 1004 SUL – PLANO DIRETOR SUL – PALMAS -TO
<b>Estado de Conservação</b>	Bom
<b>Jurisdição</b>	CFAT



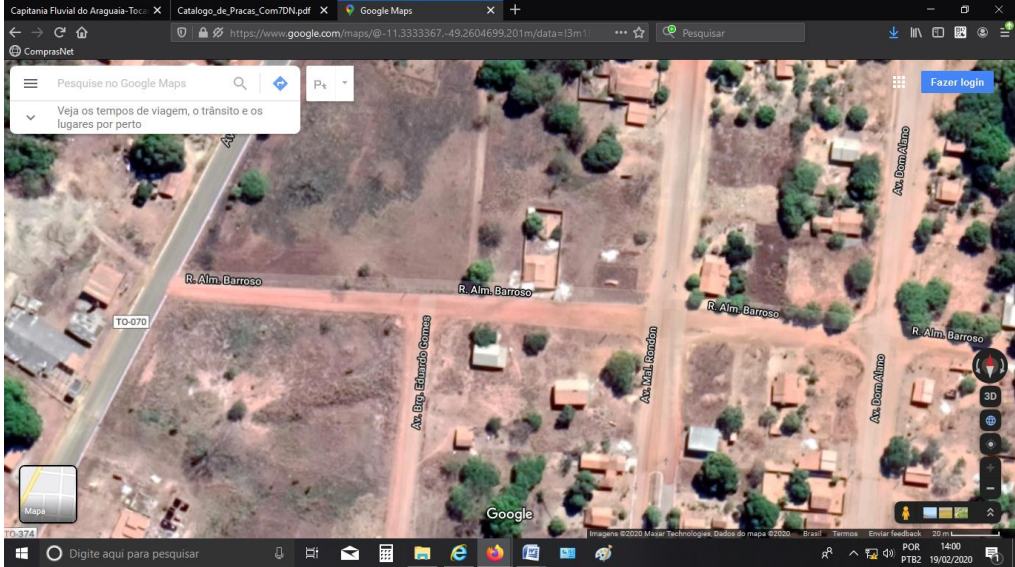


<b>2.2</b>	<b>PRAÇA DA MARINHA</b>
------------	-------------------------

<b>Descrição</b>	
<b>Nome</b>	PRAÇA DA MARINHA
<b>Tipo</b>	PRAÇA
<b>Endereço</b>	QUADRA 711 SUL, AV. LO 19, S/N - PLANO DIRETOR SUL. PALMAS
<b>Estado de Conservação</b>	Excelente
<b>Jurisdição</b>	CFAT



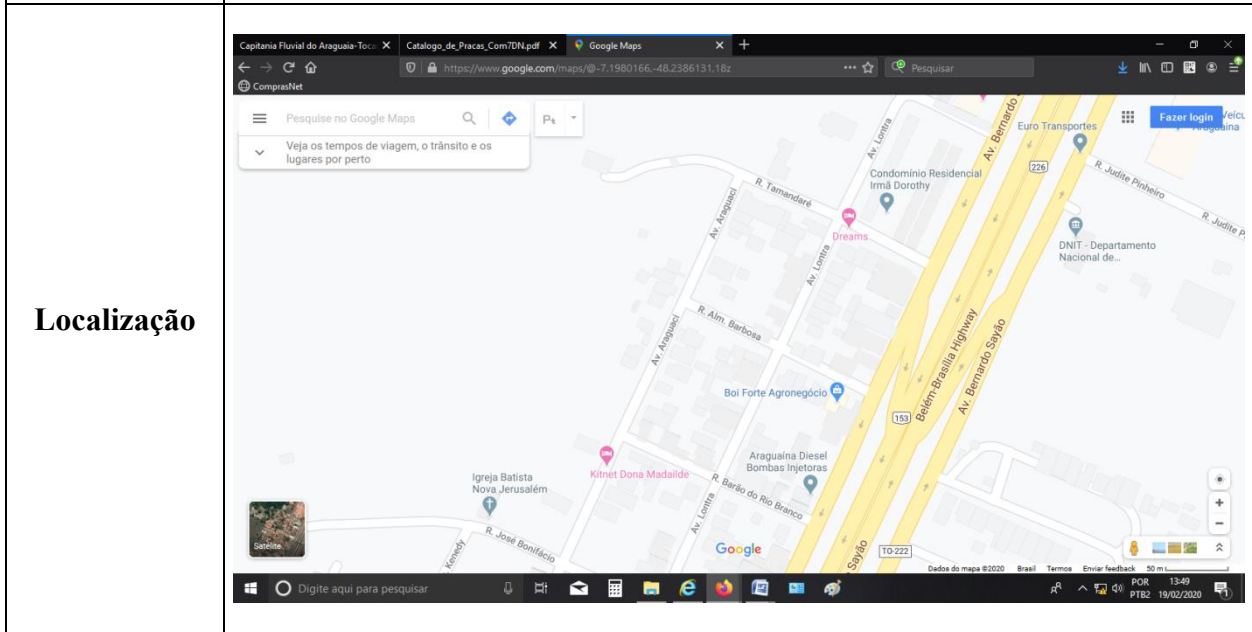
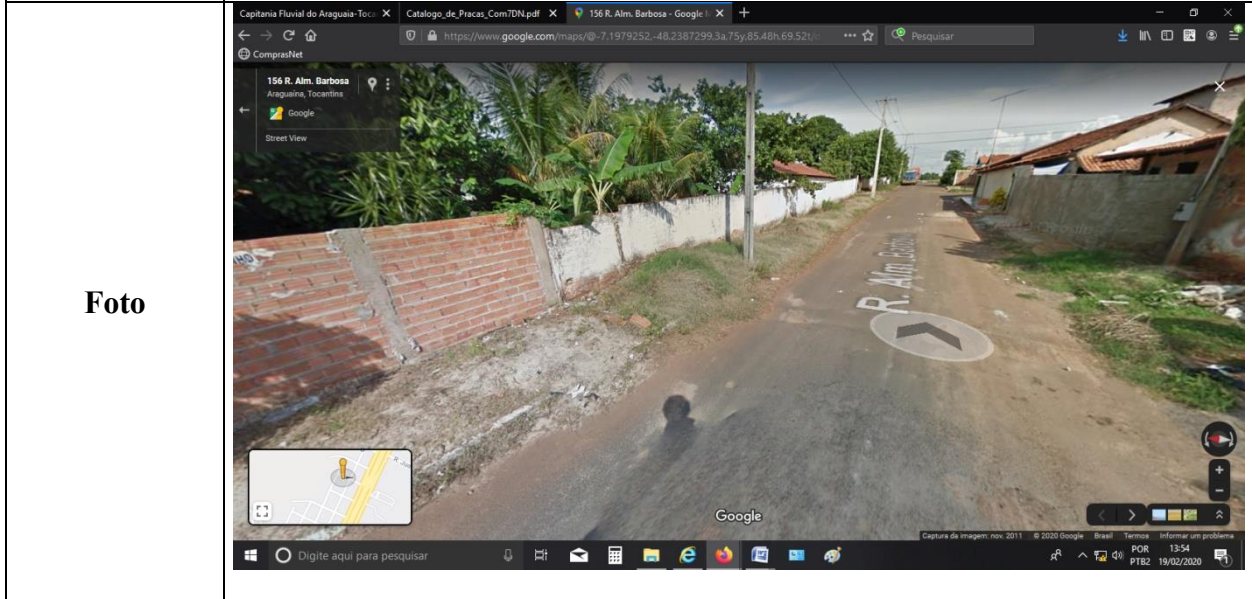
**2.3 | RUA ALMIRANTE BARROSO**

<b>Descrição</b>	
<b>Nome</b>	RUA ALMIRANTE BARROSO
<b>Tipo</b>	RUA
<b>Endereço</b>	RUA ALMIRANTE BARROSO, DUERÉ, TO 77485-000
<b>Estado de Conservação</b>	Ruim
<b>Jurisdição</b>	CFAT
<b>Foto</b>	 <p>This is a satellite image from Google Maps showing a residential street named 'R. Alm Barroso'. The street is paved and runs horizontally across the middle of the frame. To the left, there is a road labeled 'TO-070'. To the right, there are several more streets, including 'Av. Dom Almano' and 'Av. Mal. Rondon'. The area contains several small, simple houses with reddish-brown roofs, surrounded by some trees and open land. The overall terrain appears to be semi-arid.</p>
<b>Localização</b>	 <p>This is a standard map view from Google Maps of the same area. The street 'R. Alm Barroso' is highlighted in yellow. Other visible streets include 'Av. Norte Sul', 'R. Duque de Caxias', 'Av. Dom Almano', 'R. Alm Barroso', 'Av. Brig. Eduardo Gomes', 'Av. Mal. Rondon', 'R. Pres. Dutra', and 'Av. Juscelino Kubitzek'. The map shows a clear grid pattern of streets. The Google logo is visible at the bottom center of the map area.</p>



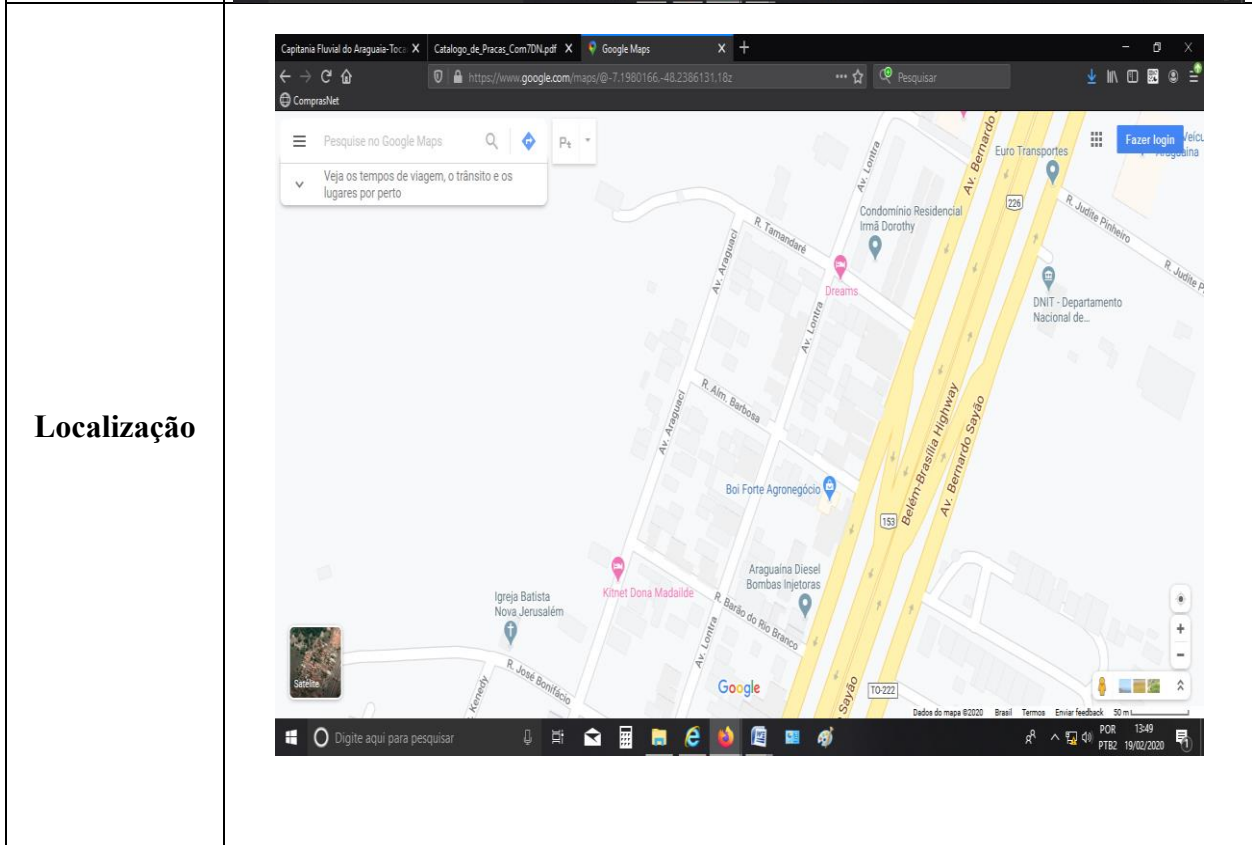
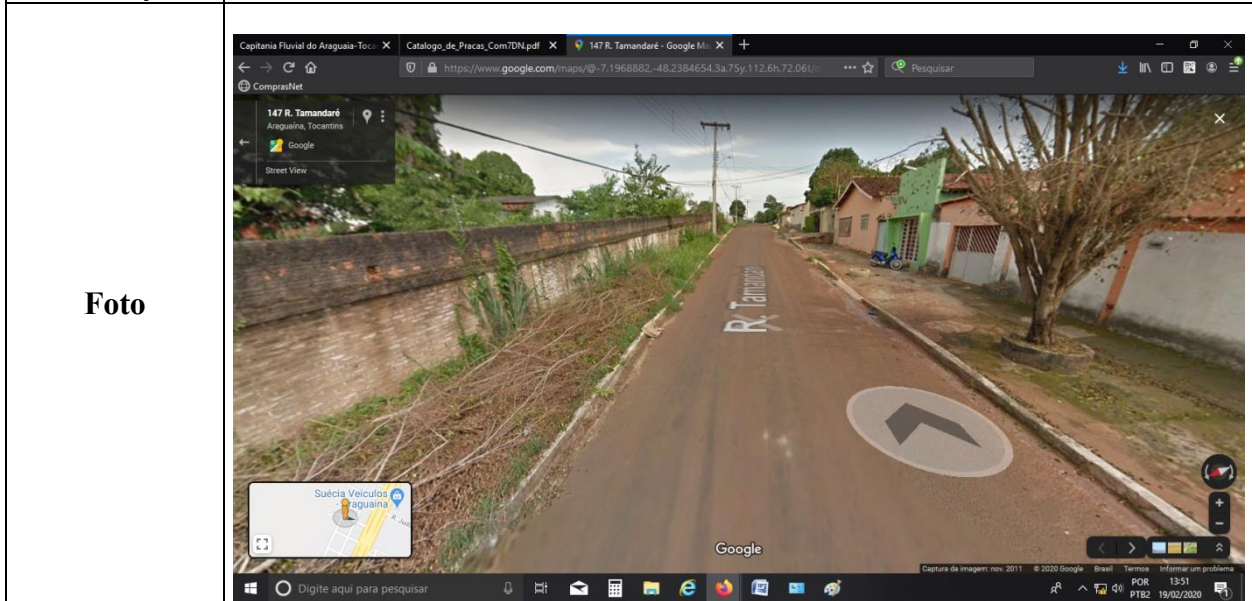
<b>2.4</b>	<b>RUA ALMIRANTE BARBOSA</b>
------------	------------------------------

<b>Descrição</b>	
<b>Nome</b>	RUA ALMIRANTE BARBOSA
<b>Tipo</b>	RUA
<b>Endereço</b>	RUA ALMIRANTE BARBOSA – JK ARAGUAÍNA - TO 77818-340
<b>Estado de Conservação</b>	Ruim
<b>Jurisdição</b>	CFAT



**2.5** | RUA ALMIRANTE TAMANDARÉ

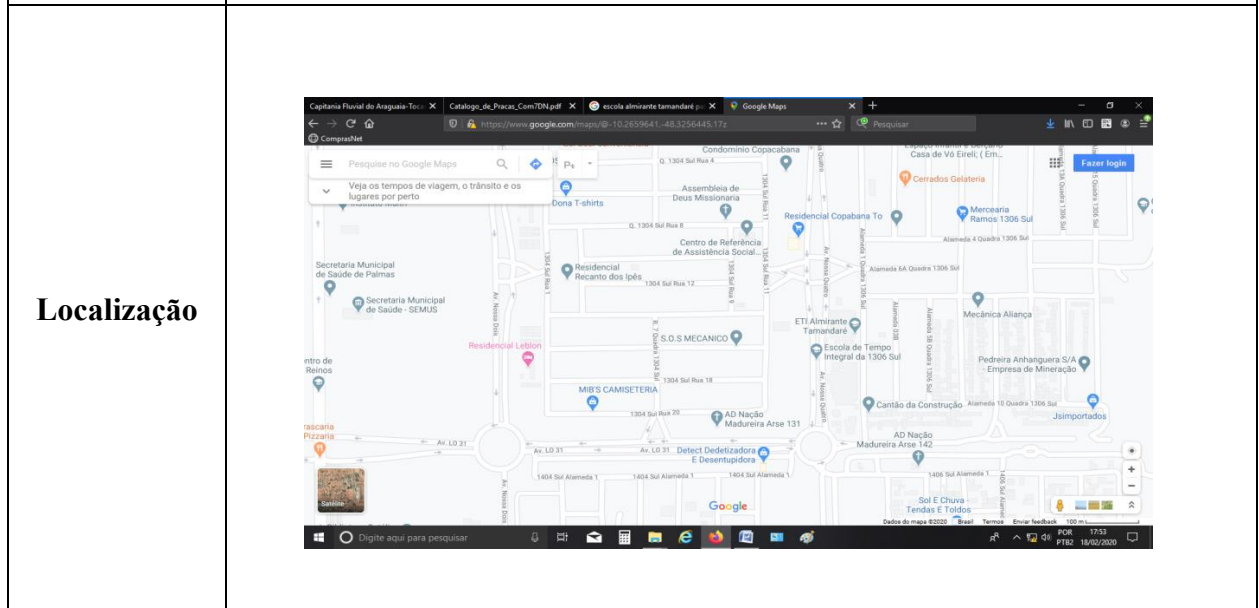
<b>Descrição</b>	
<b>Nome</b>	RUA ALMIRANTE TAMANDARÉ
<b>Tipo</b>	RUA
<b>Endereço</b>	RUA ALMIRANTE TAMANDARÉ - ARAGUAÍNA - TO 65907-230
<b>Estado de Conservação</b>	Ruim
<b>Jurisdição</b>	CFAT



## **3 - ESCOLAS**

<b>3.1</b>	<b>ETI – ESCOLA ALMIRANTE TAMANDARÉ</b>
------------	---

<b>Descrição</b>	
<b>Nome</b>	ETI – ESCOLA ALMIRANTE TAMANDARÉ
<b>Tipo</b>	ESCOLA
<b>Endereço</b>	ALAMEDA 1 QUADRA 1306 SUL - PLANO DIRETOR SUL, PALMAS - TO
<b>Estado de Conservação</b>	Excelente
<b>Jurisdição</b>	CFAT



**4 - OBJETOS HISTÓRICOS E  
OUTRAS HOMENAGENS  
MATERIAIS À MARINHA DO  
BRASIL**



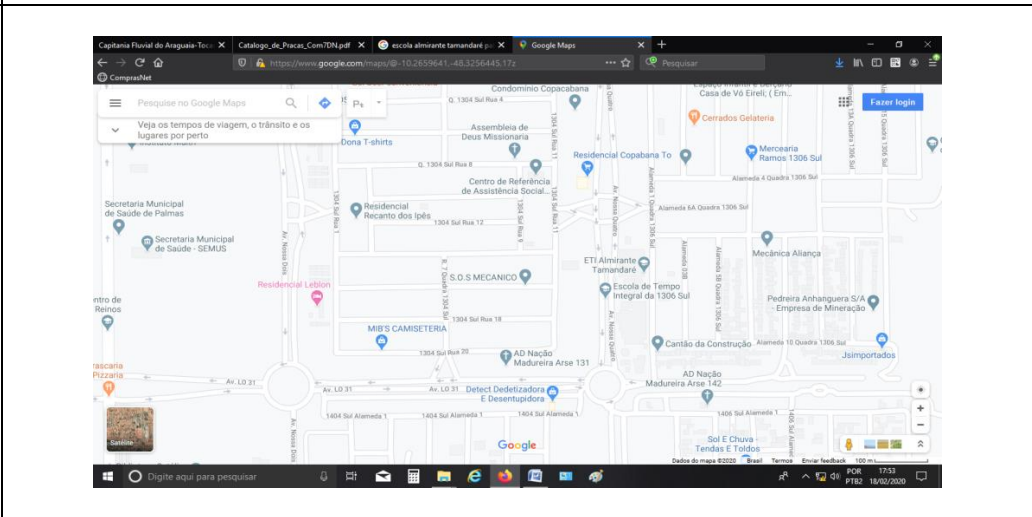
**4.1. ÂNCORA DA ESCOLA DE TEMPO INTEGRAL ALMIRANTE TAMANDARÉ**

<b>Descrição</b>	
<b>Nome</b>	ÂNCORA DA ESCOLA DE TEMPO INTEGRAL ALMIRANTE TAMANDARÉ
<b>Tipo</b>	ÂNCORA
<b>Endereço</b>	ALAMEDA 1 QUADRA 1306 SUL - PLANO DIRETOR SUL, PALMAS - TO
<b>Estado de Conservação</b>	Excelente
<b>Jurisdição</b>	CFAT

**Foto**



**Localização**



<b>4.2.</b>	<b>CANHÃO NA ENTRADA DA CAPITANIA FLUVIAL DO ARAGUAIA-TOCANTINS</b>
-------------	---

<b>Descrição</b>	
<b>Nome</b>	CANHÃO NA ENTRADA DA CAPITANIA FLUVIAL DO ARAGUAIA-TOCANTINS
<b>Tipo</b>	CANHÃO
<b>Endereço</b>	QUADRA 913 SUL. PLANO DIRETOR SUL – CAPITANIA FLUVIAL DO ARAGUAIA-TOCANTINS.
<b>Estado de Conservação</b>	Bom
<b>Jurisdição</b>	CFAT

