



**ASSISTÊNCIA SOCIAL  
DA MARINHA**

# **PROGRAMAS SOCIAIS**



A stylized illustration of a brown hand reaching out from the top left corner. The hand is positioned as if offering support or assistance. The background is light blue with decorative dotted lines and abstract shapes in blue and purple.

## **DIRETORIA DE ASSISTÊNCIA SOCIAL DA MARINHA (DASM)**

A DASM planeja, orienta e supervisiona a execução dos programas sociais da Marinha, que são desenvolvidos por profissionais de Serviço Social, Psicologia e Direito e implementados pelos Órgãos de Execução do Serviço de Assistência Social ao Pessoal da Marinha (OES), distribuídos por todo o país. O objetivo dos programas é atender as diversas necessidades da Família Naval, ou seja, militares e servidores civis da ativa e veteranos, pensionistas e seus dependentes.



## **ATENDIMENTO ESPECIAL PESSOA COM DEFICIÊNCIA**

Apoia militares e servidores civis que possuem dependentes com deficiência. É oferecido um atendimento especializado para que dependentes desenvolvam ao máximo suas capacidades físicas, mentais e sociais. Além disso, os profissionais da Assistência Social promovem o envolvimento dos familiares nas atividades.



## **ATENDIMENTO EM MISSÕES**

Oferece suporte psicossocial aos militares, servidores civis e suas famílias antes, durante e após missões e exercícios de longa duração.



## **APOIO SOCIOECONÔMICO**

Desenvolve atividades socioeducativas como cursos, palestras, rodas de conversa e oficinas, para contribuir com a autonomia financeira da Família Naval. A partir de avaliação social, também pode apoiar as famílias que passam por dificuldades financeiras com a concessão de benefícios sociais.



## **QUALIDADE DE VIDA**

Atividades preventivas nas áreas de dependência química; orientação para a reserva e aposentadoria; manejo do estresse; violência doméstica; saúde mental; além de muitas outras ações. Colabora com a produtividade e o equilíbrio entre o trabalho e a vida pessoal.



## **ATUAÇÃO DO ASSISTENTE SOCIAL NA SAÚDE**

Oferece atividades socioassistenciais que contribuem para a promoção da saúde dos pacientes dos Hospitais e Policlínicas Navais e respectivos familiares, com o intuito de minimizar as dificuldades do período de adoecimento e assegurar seus direitos.



## **PERMANÊNCIA, MOVIMENTAÇÃO OU REMOÇÃO POR MOTIVO SOCIAL**

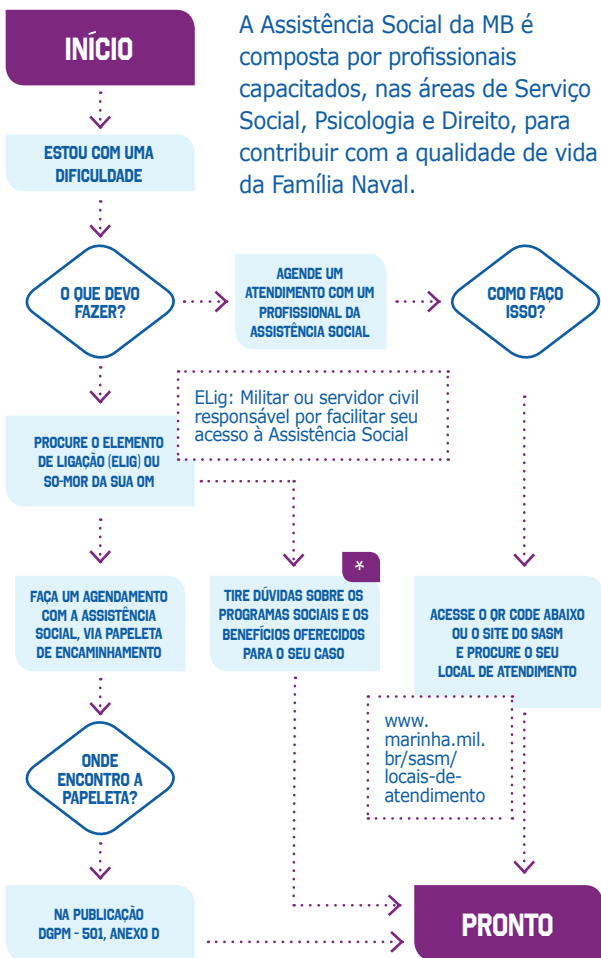
O Assistente Social assessora nos processos de distribuição de pessoal quando esses envolvem questões de ordem social.



## **ATENDIMENTO AO IDOSO**

Promove atividades socioeducativas de lazer e cultura para a terceira idade, muitas delas em parceria com a Associação Abrigo do Marinheiro, com o objetivo de contribuir para o envelhecimento ativo e saudável.

# VOCÊ SABE COMO ACESSAR A ASSISTÊNCIA SOCIAL DA MARINHA?



## PROGRAMAS SOCIAIS

1. Apoio Socioeconômico
2. Atendimento ao Idoso
3. Atendimento Especial - PcD
4. Qualidade de Vida
5. Atendimento em Missões
6. Assistente Social na Saúde
7. Permanência, Movimentação ou Remoção por Motivo Social





**MARINHA  
DO BRASIL**