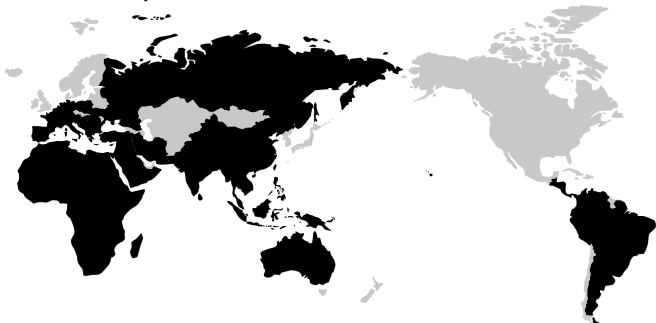


Запрещенная к ввозу продукция вокруг нас

Карантин растений – непривычное для многих словосочетание, и можно подумать, что не имеет отношения к большинству людей. Однако насекомые-вредители широко распространены, и есть возможность, что и Ваши растения запрещены к ввозу.

Почти все плоды и овощи запрещены к ввозу из следующих регионов!

■ Регионы обитания средиземноморской плодовой мухи и азиатской плодовой мухи (*Bactrocera dorsalis*)



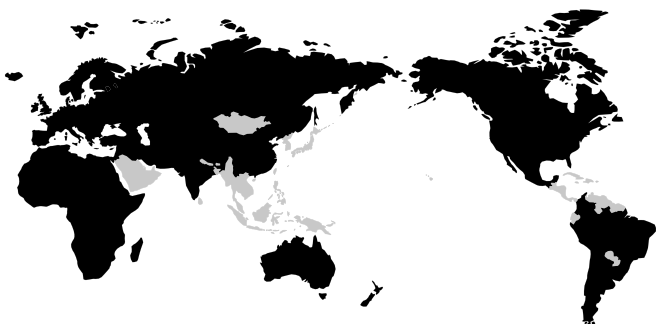
Основные растения, запрещенные к ввозу



В следующих регионах

обитает яблонево-плодожорка, ввоз груш и пр. запрещен!

■ Регионы обитания яблоневой плодожорки



Основные растения, запрещенные к ввозу



Что такое защита растений?

Вкусные фрукты и красивые комнатные растения, купленные за границей. Если везти в Японию растения, на которых имеются насекомые-вредители, есть опасность, что сельскому хозяйству будет нанесен большой ущерб.



Личинки плодовых мух



Азиатская плодовая муха (*Bactrocera dorsalis*)



Яблоневая плодожорка

Карантин растений предотвращает проникновение насекомых-вредителей из-за границы и их распространение. Для того, чтобы сохранить сельское хозяйство и природу Японии, необходимо участие каждого человека.

Подойдите к карантинной стойке

Если у Вас имеются с собой растения, перед прохождением таможенного досмотра подойдите к стойке карантина растений.



Телефоны отделений Японской службы по защите растений

| | |
|-----------------------------------|--------------|
| Служба г. Йокогама | 045-211-7153 |
| - Отделение в аэропорту Синчитосэ | 0123-24-6154 |
| - Филиал 1РТВ Нарита | 0476-32-6694 |
| - Филиал 2РТВ Филиал 3РТВ | 0476-34-2352 |
| - Филиал в аэропорту Ханэда | 03-5757-9790 |
| Служба г. Нагоя | 052-651-0112 |
| - Филиал в аэропорту Чубу | 0569-38-8433 |
| Служба г. Кобе | 078-331-2386 |
| - Филиал в аэропорту Кансай | 072-455-1936 |
| Служба г. Модзи | 093-321-2601 |
| - Филиал Фукуока | 092-291-2504 |
| - Отделение в аэропорту Фукуока | 092-477-7575 |
| Служба г. Наха | 098-868-2850 |
| - Отделение в аэропорту Наха | 098-857-0054 |

При ввозе растений и насекомых есть также и другие правила, помимо карантина растений

О Вашингтонской конвенции

Палата по торговле дикими животными и растениями департамента надзора за торговлей бюро торгово-экономического сотрудничества Министерства экономики, торговли и промышленности Японии
Тел : 03-3501-1723

О ввозе живых насекомых

Палата мер защиты от инвазивных видов департамента дикой природы бюро охраны природной среды Министерства окружающей среды Японии
Тел : 03-3581-3351 (общий)

Здесь есть люди, нарушающие правила.



Есть растения, которые нельзя ввозить, или на которые требуется фитосанитарный сертификат. Незаконный ввоз карается по закону.

Лица, которые ввезли растения без предъявления сертификата или не прошли инспекцию в момент ввоза, могут быть подвергнуты заключению сроком до трех лет или штрафу До трёх миллионов иен.

MAFF

Министерство сельского хозяйства, лесных угодий и рыбных промыслов Японии
Служба по защите растений



Путь ввоза растений

Мы расскажем о правилах ввоза растений в Японию и процедурах оформления. Пройдите по пути карантинных правил и привезите растения из страны, где вы были.

Старт!

Вы везете фрукты, цветы, бобовые, рис, специи, лекарственные травы и др. растения

Да
Нет

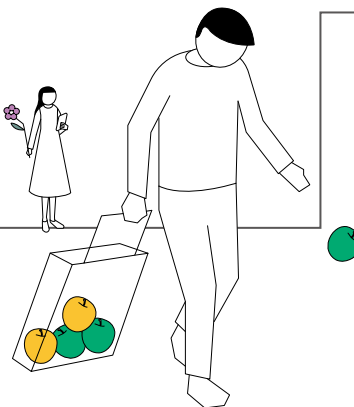


Вы проверили, выбрав из списка регион, и оказалось, что имеющиеся у вас растения **запрещены к ввозу**



Простой поиск информации для путешественников
Легко проверить растения, которые хотите привезти!

Да
Нет



Х Запрещенная ко ввозу продукция!

В Японию нельзя ввезти запрещенную ко ввозу продукцию.

Запрещено ввозить определенные растения из **стран и регионов мира, понесших большой ущерб от насекомых-вредителей**, в Японию, где таковых нет.

* Ввоз определенных законом самих насекомых-вредителей и земли также запрещен.

* При нарушении закона есть возможность подвергнуться заключению сроком до трех лет или штрафу До трёх миллионов иен.



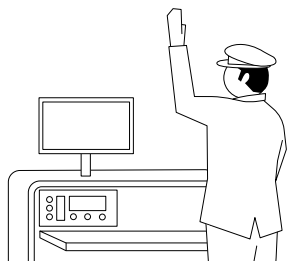
! Проверьте

- Необходимо пройти пограничную инспекцию?
- Необходим фитосанитарный сертификат?

Если у вас есть вопросы, обращайтесь в Службу защиты растений



Проходите прямо к таможенной проверке



Есть растения, для которых нужна пограничная проверка

Да
Нет



Есть растения, для которых нужен фитосанитарный сертификат

Да
Нет



Фитосанитарный сертификат имеется

Да
Нет



При инспекции были обнаружены насекомые-вредители

Да
Нет



Х Ввоз не возможен!

Растения, на которые нет фитосанитарного сертификата, ввезти в Японию нельзя. В следующий раз въезжайте в Японию, получив сертификат в стране вывоза.

Если при инспекции будут обнаружены насекомые-вредители, то растения ввезти будет нельзя.

○ Ввоз возможен!

Пройдя карантин, удалось ввезти растения в Японию. Благодарим за содействие!

○ Инспекция не нужна!

Продукция высокой степени обработки, такая как, например, мебель и чай, а также герметично упакованная для розничной продажи продукция карантину не подлежит.

