

การตรวจกักกันโรคพืชคืออะไร?

นอกจากผักและผลไม้ร้อยละ ๑ ที่ชื่อเป็นของฝาก และพืชใบสอยแล้ว ยังรวมถึงอาหารแปรรูป ของที่มีดินติด ฯลฯ อีกด้วย หากนำพืชที่ไม่ตรงตามเงื่อนไขของประเทศปลายทางเข้าไป อาจส่งผลกระทบต่อเกษตรกรในประเทศนั้นได้



การตรวจกักกันโรคพืชเป็นการป้องกันไม่ให้แมลงที่มีโรคซึ่งเป็นภัยเข้าไป หรือแพร่กระจายได้ เพื่อเป็นการปกป้องรักษาการเกษตรและพื้นที่สีเขียว แต่ละคนจึงจำเป็นต้องให้ความร่วมมือ

โปรดขอรับคำปรึกษาได้ทางโทรศัพท์

บางครั้งอาจใช้เวลานานสำหรับการฆ่าเชื้อ หรือการตรวจสอบระหว่างช่วงเวลาการเพาะปลูก ฯลฯ โดยขึ้นอยู่กับเงื่อนไขของประเทศปลายทาง เราขอแนะนำให้ตรวจสอบก่อนที่เคาน์เตอร์ตรวจกักกันโรคพืชเพื่อนำออก หรือกองป้องกันโรคระบาดพืชที่ใกล้ที่สุด

เคาน์เตอร์ตรวจกักกันโรคพืชเพื่อนำออก

- สนามบินซิมิโตเซะ _____ 0123-24-6154
- สนามบินนานาชาติฮิโรชิมา _____ 0476-32-6694 (อาคารผู้โดยสาร 1)
- _____ 0476-34-2352 (อาคารผู้โดยสาร 2)
- สนามบินฮาเนดะ _____ 03-5757-9790
- สนามบินนานาชาติชูบุเซ็นแทรร์ _____ 0569-38-8433
- สนามบินนานาชาติคันไซ _____ 072-455-1936
- สนามบินฟูกูโอกะ _____ 092-477-7575

สถานที่ติดต่อสอบถามของกองป้องกันโรคระบาดพืช

- กองป้องกันโรคระบาดพืชโยโกฮาม่า _____ 045-211-7155
- กองป้องกันโรคระบาดพืชนาโงย่า _____ 052-651-0114
- กองป้องกันโรคระบาดพืชโกเบ _____ 078-331-2384
- กองป้องกันโรคระบาดพืชโมจิ _____ 093-280-4319
- สำนักงานตรวจพืชนาฮา _____ 098-868-1679

เกี่ยวกับพืชที่ใกล้สูญพันธุ์

ชนิดพืชที่ใกล้สูญพันธุ์ เช่น ต้นกล้วยไม้ ต้นกระบองเพชร และต้นปรอง ได้มีการถูกจำกัดการซื้อขายระหว่างประเทศ โดยอนุสัญญากรุงวอชิงตัน

สำนักงานตรวจสอบการค้าระหว่างประเทศด้านสัตว์ป่าและพืชป่า
แผนกควบคุมการค้าระหว่างประเทศ
กรมการร่วมมือทางเศรษฐกิจและการค้าระหว่างประเทศ
กระทรวงเศรษฐกิจ การค้า และอุตสาหกรรม
TEL: 03-3501-1723 FAX: 03-3501-0997



เมล็ดพันธุ์ ต้นกล้า และกิ่ง ฯลฯ ของพืชที่ได้มีการจดทะเบียน...

อาจไม่สามารถนำออกไปยังต่างประเทศได้โดยที่ไม่ได้รับอนุญาตให้นำออกนอกประเทศจากผู้ถือครองสิทธิ์

แผนกทรัพย์สินทางปัญญา สำนักงานการส่งออกและการต่างประเทศ
กระทรวงเกษตร ป่าไม้ และประมง TEL: 03-3502-8111



โปรดระวัง!

ตั้งแต่วันที่ 1 เมษายน 2023 เป็นต้นไป นอกจากพืชแล้ว ยังมี "สินค้า" ที่เข้าข่ายถูกลงโทษด้วย

ตามกฎหมายป้องกันโรคระบาดพืช หากนำพืชและสินค้าที่จำกัดการส่งออกออกนอกประเทศญี่ปุ่นโดยผิดกฎหมายไปยังประเทศปลายทางบางประเทศ จะต้องถูกลงโทษ



พืช
[เช่น ผักและผลไม้
เมล็ดพืช]



สินค้า
[เช่น อาหารแปรรูปที่ทำจากพืช
อุปกรณ์การเกษตรที่มีความเสี่ยง
ที่จะมีดินติด]

มีการเพิ่มบทลงโทษด้วย

หากนำพืชหรือสินค้าที่ไม่เป็นไปตามข้อกำหนดของประเทศปลายทางที่นำออก หรือกระทำการทุจริตในการเข้ารับการตรวจสอบ ต้องระวางโทษจำคุกไม่เกิน 3 ปี หรือปรับไม่เกิน 3 ล้านเยน ในกรณีที่เป็นนิติบุคคล ต้องระวางโทษปรับไม่เกิน 50 ล้านเยน

MAFF

กองป้องกันโรคระบาดพืช
กระทรวงเกษตร ป่าไม้ และประมง

タイ語版 202304



โปรดตรวจสอบรายละเอียดที่นี้

สัมภาระนั้น อาจจะนำออกไปไม่ได้ ก็ได้

คำแนะนำ: เกี่ยวกับการนำพืช ฯลฯ ออกนอกประเทศ



ในการนำพืชและสินค้าออกจากประเทศญี่ปุ่นไปในประเทศปลายทางบางประเทศ จำเป็นต้องได้รับการตรวจสอบการนำออก

อาจไม่สามารถนำออกไปได้ขึ้นอยู่กับเงื่อนไขของประเทศปลายทาง โปรดตรวจสอบสัมภาระของท่านก่อนว่ามีสิ่งใดที่ไม่สามารถนำออกจากประเทศญี่ปุ่นได้หรือไม่

MAFF

กองป้องกันโรคระบาดพืช
กระทรวงเกษตร ป่าไม้ และประมง

เส้นทางการนำพืชและสินค้า*ออกนอกประเทศ

*สินค้าที่ต้องตรวจกักกันโรคพืชในประเทศปลายทาง (สินค้าแปรรูปที่ทำจากพืช เช่น แป้งและกาแฟ / อุปกรณ์การเกษตรที่มีความเสี่ยงสูงที่จะมีดินติด ฯลฯ)

เราแนะนำให้ยื่นขอใบและขั้นตอนในการนำพืชและสินค้าออกนอกประเทศญี่ปุ่น ขอให้ผู้นำสัมภาระไปยังประเทศปลายทาง โดยปฏิบัติตามกฎระเบียบการตรวจกักกันโรคพืชกันเถาะ บางครั้งอาจจะต้องใช้เวลาในการตรวจสอบ ขอให้เพื่อเวลามาด้วย

เริ่ม!

มีแผนที่จะนำพืชและ
สินค้าออกไปยัง
ประเทศปลายทาง

มี
ไม่มี



! ตรวจสอบ

หลังจากที่ได้ตรวจสอบเงื่อนไขการตรวจกักกัน
โรคพืชของประเทศปลายทางที่ลิงก์ใน QR โค้ด
แล้วพบว่าพืชหรือสินค้าที่ถืออยู่นั้น



ข้อมูลการค้นหาแบบง่าย ๆ
สำหรับผู้เดินทาง
เลือกพื้นที่จากลิสต์รายการ
แล้วตรวจสอบว่านำออกไป
ได้หรือไม่!



จำเป็นต้องตรวจสอบการนำออก

ไม่จำเป็นต้องตรวจสอบการนำออก

ห้ามนำออก

ค้นหาสถานที่ตรวจสอบ

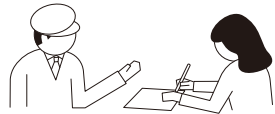


ลิสต์รายการกองป้องกัน
โรคระบาดพืช
ทำการตรวจสอบล่วงหน้าที่
กองป้องกันโรคระบาดพืชใกล้บ้าน!



สถานที่ตั้งของค่านีเตอร์ตรวจกักกัน
โรคพืชเพื่อนำออก
ตรวจสอบดูแผนที่ว่าอยู่บริเวณไหนของสนามบิน!

1. ยื่นขอ



กรอกแบบฟอร์มขอรับ
การตรวจสอบเพื่อนำออก
นอกประเทศ



2. ตรวจสอบ



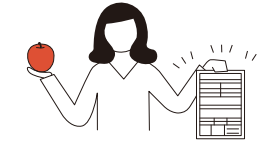
ผลการขอรับการตรวจสอบ
เพื่อนำออกนอกประเทศ

ผ่าน!

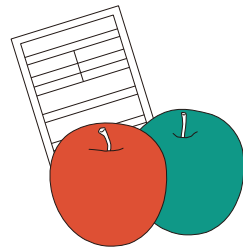
ไม่ผ่าน

3. ออกใบรับรอง

รับใบรับรองการตรวจกักกันโรคพืช



โปรดดำเนินการตาม
กระบวนการเพื่อขึ้นเครื่อง



จบ!

ขอบคุณที่ให้ความร่วมมือ
ขอให้เดินทางโดยปลอดภัย!

ไม่ได้!

ไม่สามารถนำออกไปยังประเทศปลายทางได้

