

令和6年9月1日

国土交通省関東地方整備局

気象庁東京管区气象台

東日本高速道路株式会社関東支社

中日本高速道路株式会社東京支社・八王子支社

首都高速道路株式会社

## 台風第10号の影響による道路の通行止め可能性区間等のお知らせ

～道路利用者の皆様への呼びかけ～

(第7報)

台風第10号は、1日9時には東海道沖にあって、ほとんど停滞しています。台風は、1日は東海道沖を北上し、1日夜までに熱帯低気圧に変わり、2日には日本海で温帯低気圧に変わる見込みです。

関東甲信地方では、暖かく湿った空気が流れ込むため、2日にかけて大気の状態が不安定となり、大雨となるおそれがあります。これまでの記録的な大雨により地盤の緩んでいる所があるため、少ない雨量でも土砂災害の危険度が高まるおそれがあります。

国道246号では被災による通行止めを実施しております。

最新の気象予測や道路交通情報をご確認頂き、安全に十分に注意頂きますようお願いいたします。

関東甲信地方の高速道路や一般国道の通行止め可能性区間についてはありません。

なお、今後の気象状況により変更となる場合があります。

国道246号の被災・通行止めに伴い、新東名高速道路、東名高速道路で代替路（無料通行）措置を実施しております。対象区間等の詳細については、別途「国道246号通行止め（新善波トンネル厚木坑口付近のり面崩落）に伴うE1A新東名高速道路・E1東名高速道路の代替路（無料通行）措置について（第2報）」の記者発表をご覧ください。

外出される場合は、最新の気象予測や道路交通情報をご確認頂き、安全に十分に注意頂きますようお願いいたします。

<発表記者クラブ> 竹芝記者クラブ 神奈川建設記者会 埼玉県政記者クラブ 都庁記者クラブ 神奈川県政記者クラブ 千葉県政記者会 茨城県政記者クラブ 栃木県政記者クラブ 山梨県政記者クラブ 刀水クラブ・テレビ記者会 長野県庁会見場 長野市政記者クラブ 長野市政記者会 横浜海事記者クラブ

<問い合わせ先>

○道路に関すること

国土交通省 関東地方整備局 道路部 道路管理課 TEL：048-600-1345

道路管理課長 松澤（まつざわ）（内線4411）

東日本高速道路株式会社 お客さまセンター TEL：0570-024-024 またはTEL：03-5308-2424

中日本高速道路株式会社 お客さまセンター TEL：0120-922-229 またはTEL：052-223-0333

首都高速道路株式会社 お客さまセンター TEL：03-6667-5855

○気象情報に関すること

気象庁 東京管区气象台 気象防災部 TEL：042-497-7221

気象防災情報調整官 吉田（よしだ）（内線803）

# 台風第10号について

(土砂災害に厳重警戒、低い土地の浸水、河川の増水に警戒・注意)

## <概況>

台風第10号は、1日9時には東海道沖にあって、ほとんど停滞している。台風は、1日は東海道沖を北上し、1日夜までに熱帯低気圧に変わり、2日には日本海で温帯低気圧に変わる見込み。

関東甲信地方では、台風周辺や太平洋高気圧の縁を回る暖かく湿った空気が流れ込み、大気の状態が非常に不安定となっている。

## <大雨>

関東甲信地方では、台風が熱帯低気圧や温帯低気圧に変わった後も、低気圧周辺や太平洋高気圧の縁を回る暖かく湿った空気が流れ込むため、2日にかけて大気の状態が不安定となり、大雨となるおそれがある。これまでの記録的な大雨により地盤の緩んでいる所があるため、少ない雨量でも土砂災害の危険度が高まるおそれがある。

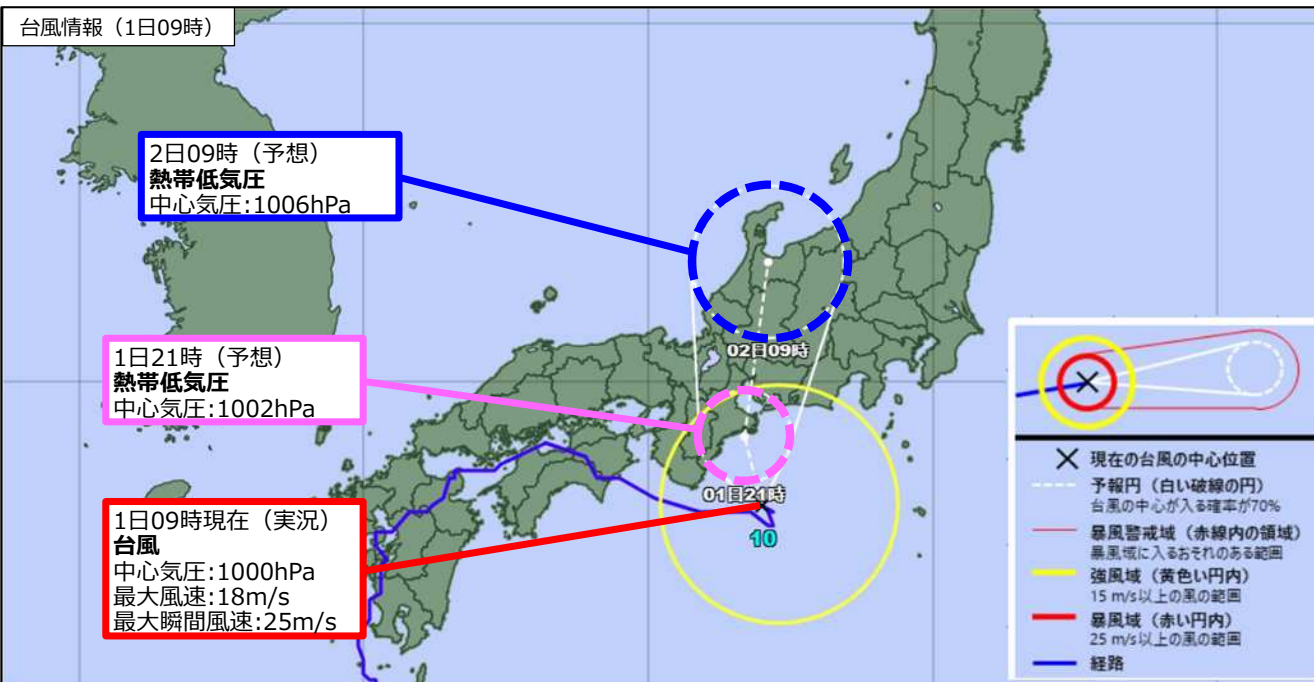
## <防災事項>

関東甲信地方では、土砂災害に厳重に警戒するとともに、低い土地の浸水、河川の増水に警戒・注意。

【警報級となる可能性のある期間：1日11時現在】

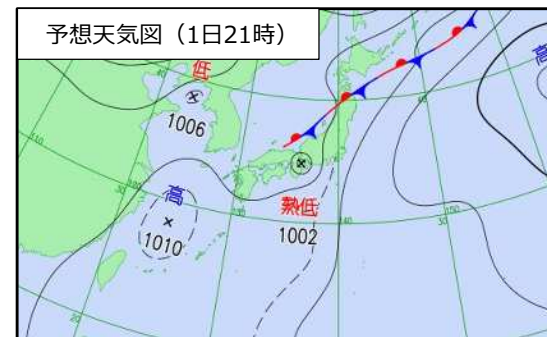
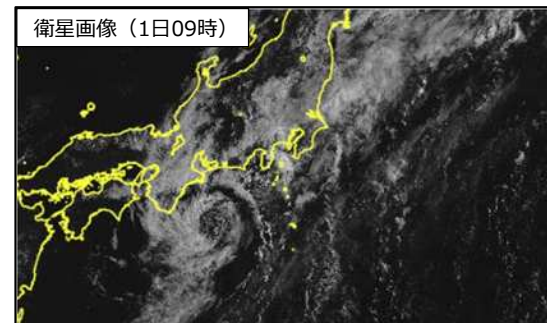
日	時	1日		2日
		12~18	18~6	6~24
茨城県	大雨			
群馬県	大雨			
栃木県	大雨			
埼玉県	大雨			
千葉県	大雨			
東京都 (島しょ部を除く)	大雨			
伊豆諸島	大雨			
神奈川県	大雨			
山梨県	大雨			
長野県	大雨			

■ 可能性がある ■ 可能性が高い



※最新の情報をご確認ください。

予報には誤差があり、台風の中心が予報円の中心点やそれを結ぶ線の上を必ず通るとは限らないことに留意。





# 台風第10号による通行止め実施状況（高速道路・一般国道）



通行止め中 240901\_11:00 時点


番号	路線	区間	管理者	通行止め開始時間
R246-①	国道246号	西河内交差点～名古屋交差点	直轄	30日 7時10分～

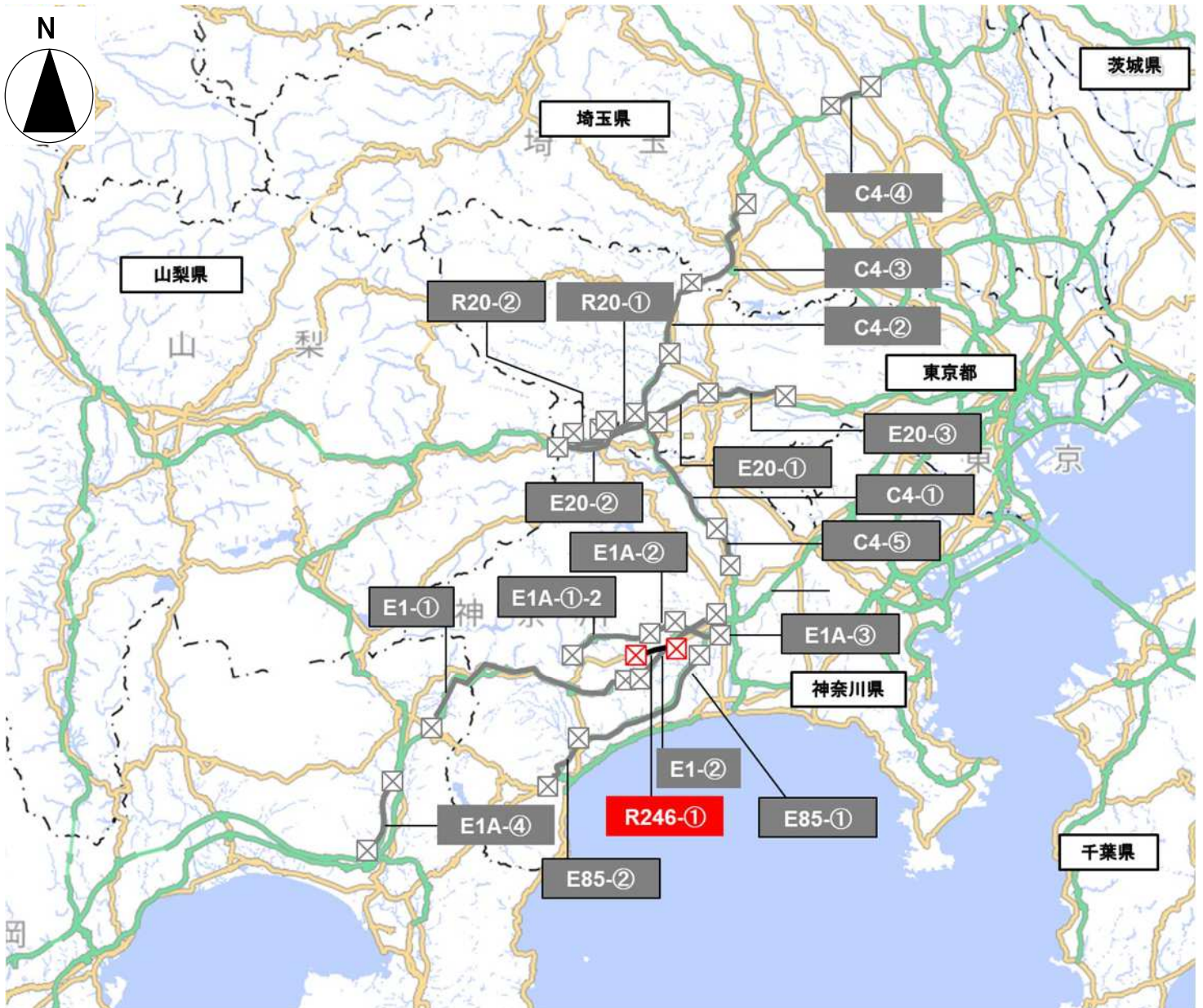
通行止め解除区間 240901\_11:00 時点

番号	路線	区間	管理者	通行止め時間
R20-①	国道20号	大垂水	直轄	30日 0時00分～31日 8時00分
R20-②	国道20号	相模湖	直轄	29日22時00分～30日11時30分
E1A-①	新東名自動車道	伊勢原大山IC～新秦野IC	NEXCO 中日本	29日22時59分～31日 0時45分
E1A-②	新東名自動車道	伊勢原JCT～伊勢原大山IC	NEXCO 中日本	30日 0時06分～31日 0時45分
E1A-③	新東名自動車道	厚木南IC～伊勢原JCT	NEXCO 中日本	30日16時05分～31日 0時45分
E85-①	小田原厚木道路	厚木西IC～小田原東IC	NEXCO 中日本	29日23時25分～31日 4時00分
E85-②	小田原厚木道路	小田原東IC～小田原西IC	NEXCO 中日本	30日 4時55分～31日 4時00分
E1-①	東名高速道路	秦野中井IC～御殿場IC	NEXCO 中日本	30日16時05分～31日 4時00分
E1-②	東名高速道路	厚木IC～秦野中井IC	NEXCO 中日本	30日16時05分～31日22時00分
C4-①	圏央道	相模原愛川IC～あきる野IC	NEXCO 中日本	30日 0時35分～30日22時00分
C4-②	圏央道	あきる野IC～青梅IC	NEXCO 東日本	29日23時57分～30日22時00分
C4-③	圏央道	青梅IC～狭山日高IC	NEXCO 東日本	30日 0時30分～30日22時00分
C4-④	圏央道	桶川北本IC～桶川加納IC	NEXCO 東日本	30日 1時43分～30日20時15分
C4-⑤	圏央道	県央厚木～相模原愛川IC	NEXCO 中日本	30日 5時19分～30日22時00分
E20-①	中央道	八王子JCT～相模湖IC	NEXCO 中日本	30日15時00分～31日 0時00分
E20-②	中央道	国立府中IC～八王子IC	NEXCO 中日本	30日16時05分～31日 0時00分

通行止め可能性区間：  
 (一般国道)  
 (高速道路)

通行止め実施中区間：  
 (一般国道)  
 (高速道路)

通行止め解除区間：  




# 大雨に伴う道路への影響(直轄国道)

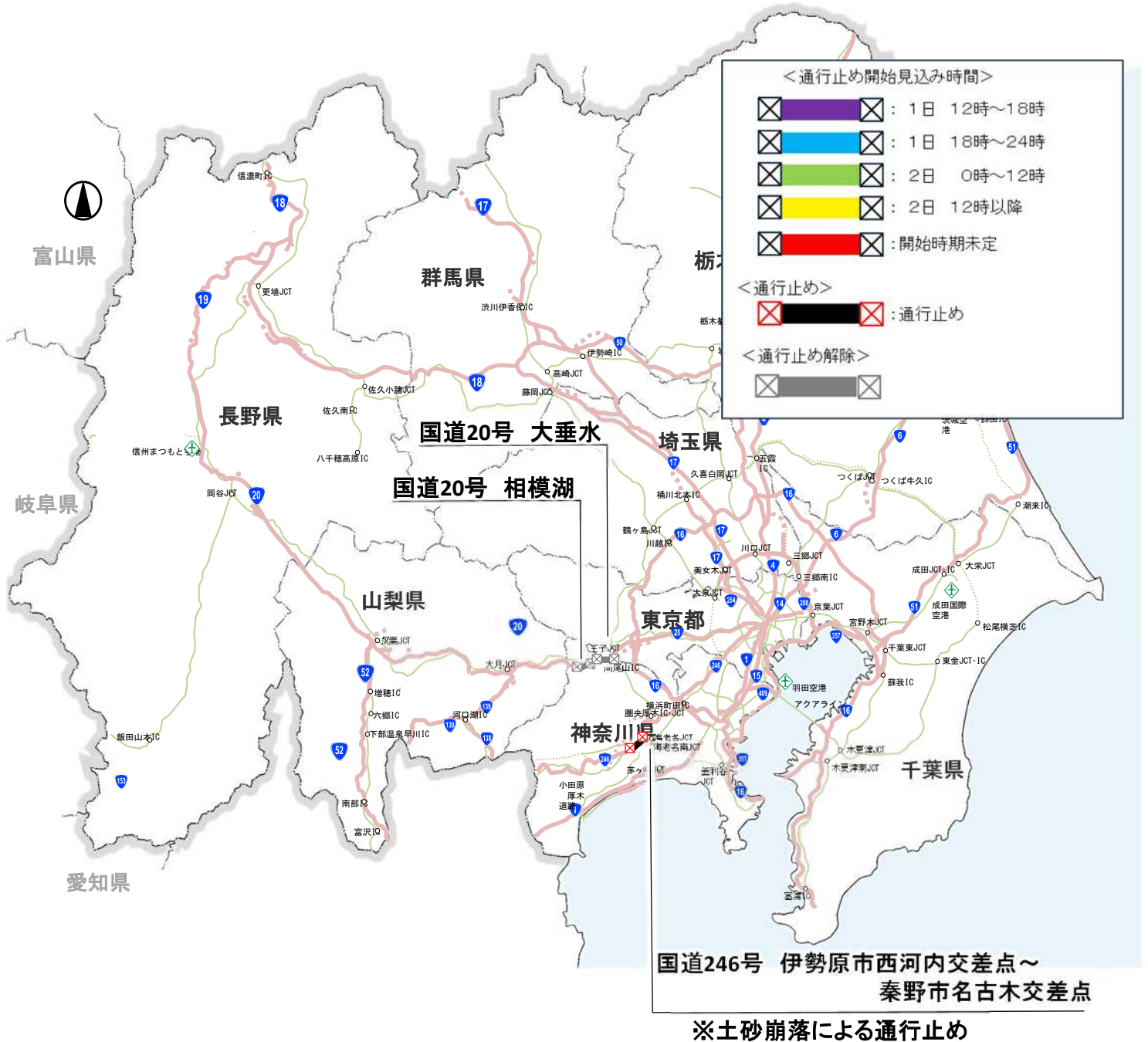
○関東地方整備局管内では

- ・通行止め実施中の区間が1路線1区間
- ・通行止め解除区間が1路線2区間
- ・通行止めを行う可能性のある区間はありません。

○詳細については、最新の道路交通情報をご確認ください。

## ■通行止め箇所・予定箇所

番号	路線	区間	管理者	通行止め開始見込み時間	通行止め開始時間	通行止め解除見込み時間	通行止め解除時間
R20-①	国道20号	大垂水	直轄	-	30日 00時	-	31日 8時00分
R20-②	国道20号	相模湖	直轄	-	29日 22時	-	30日 11時30分
R246-①	国道246号	神奈川県伊勢原市西河内交差点～ 秦野市名古木交差点	直轄	-	30日7時10分	-	



- 最新の道路情報  
最新の道路情報は、各道路管理者のホームページ等をご確認下さい。

## 【道路交通に関する情報】

- ◆日本道路交通情報センター ホームページ

<https://www.jartic.or.jp/>

## 【道路管理者からの情報】

- ◆関東地方整備局

ホームページ <https://www.ktr.mlit.go.jp/>

関東甲信地域における道路冠水注意箇所マップ

[https://www.ktr.mlit.go.jp/road/bousai/road\\_bousai00000001.html](https://www.ktr.mlit.go.jp/road/bousai/road_bousai00000001.html)

道路部X(旧Twitter) [https://twitter.com/mlit\\_kanto\\_road](https://twitter.com/mlit_kanto_road)

- ◆東日本高速道路株式会社ホームページ

<https://www.e-nexco.co.jp/>

- ◆中日本高速道路株式会社ホームページ

<https://www.c-nexco.co.jp/>

- ◆首都高速道路株式会社ホームページ

<https://www.shutoko.jp/>