

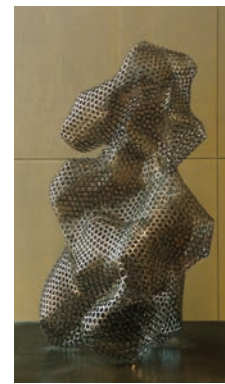
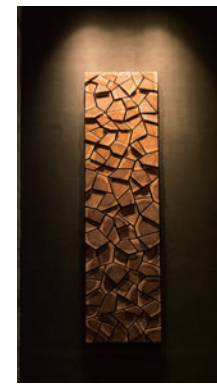
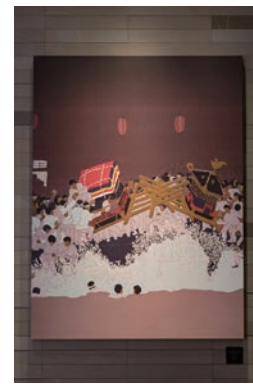
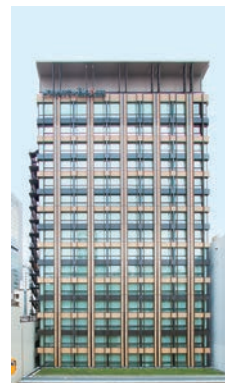


JR九州ホテル  
**Blossom**  
 ブラッサム新宿



心を満たす優しさとくつろぎ。

Blossom (ブラッサム)という名前には、心を豊かにしてくれる花のように、あたたかくお客さまをお迎えしたいという想いが込められています。便利で快適であることはもちろん、きめ細かなおもてなしで、満ち足りた時間をお届けします。



Service

ホテルステイを快適にするさまざまなサービス。

ポケットコイル式ベッド (全室)

機能性・耐久性に優れた米国シモンズ社製のベッドを全室に採用。



加湿空気清浄機(全室)

イオンと空気清浄機能により「お肌」や「のど」をやさしくケアします。

Wi-Fi完備(全室)

無線LANを利用して、ブロードバンド通信ができます。

バスタオル・フェイスタオル(全室)

上質で優しい肌触りの「今治タオル」を採用しました。



セルフバゲージスペース (1Fロビー)



自動販売機・製氷機・コインランドリー・電子レンジ (6F・10F・14F)

Access

- JR新宿駅南口から 徒歩3分
- 都営地下鉄新宿線 大江戸線新宿駅 4番出口から 徒歩2分



JR KYUSHU HOTEL  
**Blossom Shinjuku**

JR九州ホテル ブラッサム新宿

〒151-0053 東京都渋谷区代々木2丁目6番2号  
 TEL (03) 5333-8687  
 新宿駅南口より徒歩3分

インターネット予約(PC・携帯 共通)

[www.jrk-hotels.co.jp](http://www.jrk-hotels.co.jp)

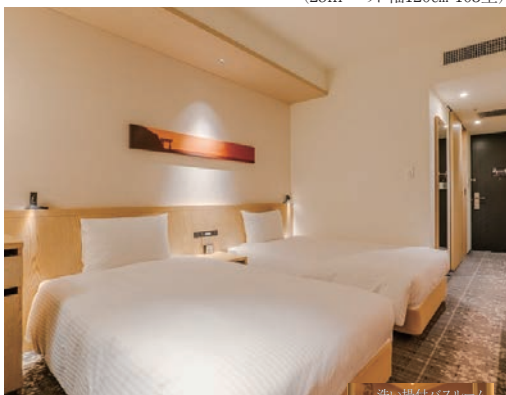
# より便利に、より快適なホテルへ

- ・ JR新宿駅南口から徒歩3分と交通アクセスに優れており、デザインや内装、そして食に九州の魅力を感じることができます。
- ・ ツインルームには洗い場付のバスルーム付。ダブルルームは大きめのデスク、スタンドライトなどの基本仕様を備えています。ビジネスや観光など幅広いニーズにお応えします。
- ・ 足もとから広がる大きな窓に迎えられる客室は、明るくやわらかなデザインと機能的な備品や設備で快適な時間を約束します。

## Guest Room



(25㎡ ベッド幅120cm 103室)

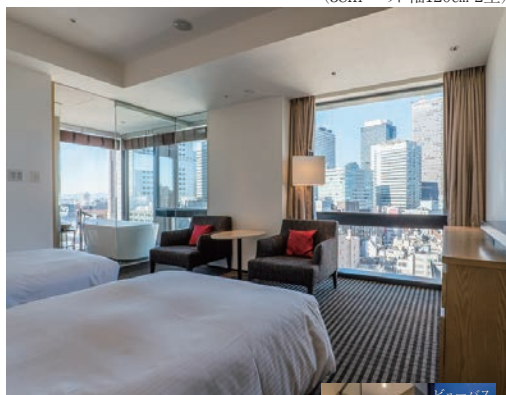


### Superior Twin Room

(スーパーアマツイン)  
広めの25㎡の客室は、セパレートタイプのバスルーム付で大きめのテーブルとソファも備えており、くつろぎの時をお過ごしいただけます。ユニバーサルツインもご用意しています。



(38㎡ ベッド幅120cm 2室)

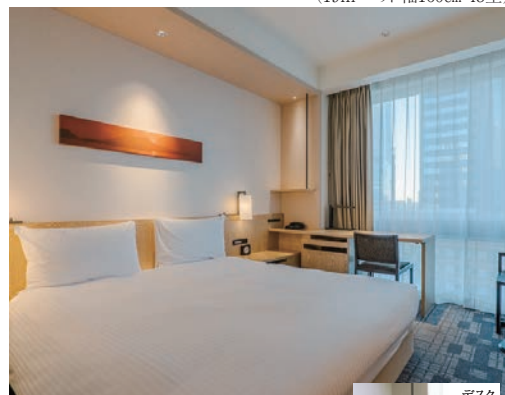


### Premium Twin Room

(プレミアムツイン)  
西新宿方面の夜景が望める15階、16階のビューバス付の客室は、ウォークインクローゼットやフェザーバットも備えたワンランク上の空間です。より上質な時間を過ごしてください。



(19㎡ ベッド幅160cm 45室)



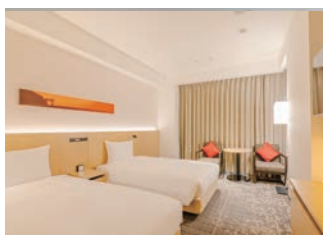
### Standard Double Room

(Queen) (スタンダードダブル(クイーン))  
ゆったりとした160cm幅のクイーンサイズの心地いいベッド、窓側には大きめのデスクや収納家具を配しビジネスにも観光にも最適な環境です。

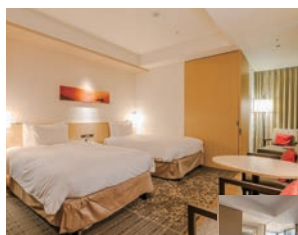


### Deluxe Twin Room

(デラックスツイン)  
30㎡とゆとりがあり、3名での利用も可能な2面の窓が広がるコーナールームです。



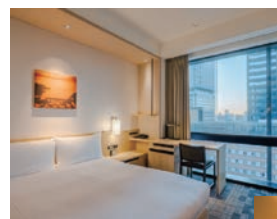
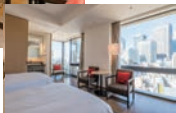
(30㎡ ベッド幅120cm 15室)



(38㎡ ベッド幅120cm 13室)

### Deluxe Corner Twin Room

(デラックスコーナーツイン)  
38㎡のゆったりとした客室、窓面も広くソファスペースも充実。3名のご利用にもお応えできます。また、ベッドもフェザーバット付で上質の眠りを提供します。



(18㎡ ベッド幅140cm 59室)

### Standard Double Room

(スタンダードダブル)  
140cm幅のベッドにデスク、スタンドライトなど基本仕様を備えた使い勝手の良い空間です。



## Restaurant

### 赤坂うまや 新宿

#### 1Fレストラン



ご朝食は、「心を豊かに、たのしく」をテーマに、九州の食材を取り入れた料理を和洋食buffetにてご用意しています。中でも福岡・内野宿養鶏場生産の「うちのたまご」を使用した卵料理は、出来立てをご提供するオムレツを中心に各種メニューを取り揃えています。「赤坂うまや」は「三代目市川猿之助ディレクション」で人気の店。「赤坂うまや 新宿」では、昼食に赤坂本店でお馴染みの「三代目市川猿之助楽屋めし」、夕食に黒豚ばら肉しゃぶしゃぶ鍋、炭火焼などをご用意しています。

- 朝食: 6:30~10:30 (オーダーストップ 10:00)
  - 昼食: 11:30~15:00 (オーダーストップ 14:30)
  - 夕食: 土・日・祝 17:30~22:00 (オーダーストップ 21:00)
- ※酒類の提供は21:30まで  
月~金 17:30~23:00 (オーダーストップ 22:00)  
※酒類の提供は22:30まで

赤坂うまや 新宿 TEL 03-6276-0471

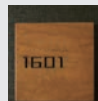
## Kyushu

### 九州の夕景



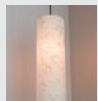
九州各県の美しい夕景をアートにかえて九州のやさしさを表現しています。

### 客室番号プレート



肥後の楠の無垢材を使用したぬくもりあるプレートが癒しのひとときへと誘います。

### ペンダントライト



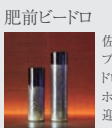
熊本・八代のいぐさを織り込んだ照明はお部屋を優しく包みこみます。(ツインルーム)



左官職人の技、鍍金のある町、大分安心院で新しく制作した鍍金です。



薩摩焼 鹿児島県の薩摩焼の断片をアートに構成。力強い印象の作品。



肥前ビードロ 佐賀のガラス工芸。ブルーと銀箔のビードロがエレベーターホールでやさしくお迎えます。



薩摩切子 鹿児島県の薩摩切子が照明を受けてフロントカウンターに彩やかな存在感を醸し出します。