

전남대학교 UI 관리 지침

CHONNAM NATIONAL UNIVERSITY IDENTITY STANDARDS



UI 관리 지침

본 매뉴얼은 전남대학교 이미지통합계획에 대한 구체적인 관리 지침서이며, 내·외부 매체를 통해 노출되는 전남대학교의 Identity 유지·관리에 그 목적이 있다.

본 매뉴얼에 수록된 내용 중 허용된 부분을 제외한 어떠한 부분도 임의로 변경하여 사용할 수 없으며, 의문이나 해석이 필요한 경우에는 반드시 전남대학교 UI 관리부서장과 협의하여야 한다.

본 매뉴얼 내용은 매뉴얼 적용 시점의 변화에 대응하여 필요하다고 인정될 경우 보완할 수 있으며, 이 경우에는 전남대학교 UI 관리부서장과 면밀한 연구·검토를 거쳐 결정해야 한다.

UI 관리 지침 사용에 대한 주의 사항

1. 본 매뉴얼의 모든 지침을 철저히 준수하여야 한다.
2. 사인(Sign) 제작 시 대외협력본부로부터 원본 DATA를 제공받아 사용하여야 한다.
3. 본 매뉴얼의 페이지 전체 또는 부분을 훼손해서는 안 된다.
4. 색상 적용 시 본 매뉴얼에서 규정하는 지정된 색상값을 사용하여야 한다.
5. 적용 시 판단하기 곤란한 특수한 경우에 대해서는 전남대학교 UI 관리부서장에게 문의하여야 한다.
6. 본 매뉴얼은 전남대학교 고유의 Identity 관리 지침서로 외부로 무단유출되거나 복제되지 않도록 철저히 관리하여야 한다.

UI 관리 지침 구성

전남대학교 UI를 수록한 본 매뉴얼은 UI의 핵심요소와 사용규정을 다룬 기본시스템(Basic System)과 구체적인 활용규정 및 예시를 보여주는 응용시스템(Application System)으로 구성되어 있다.

전남대학교
UI 관리부서
—
대외협력본부

BASIC SYSTEM

LOGO

- BS.1.1 심벌마크
- BS.1.2.1 로고타입 가로형_국문
- BS.1.2.2 로고타입 가로형_영문
- BS.1.2.3 로고타입 가로형_한문
- BS.1.2.4 로고타입 세로형_국문
- BS.1.2.5 로고타입 세로형_영문
- BS.1.2.6 로고타입 세로형_한문
- BS.1.3.1 시그니처 기본형_국문
- BS.1.3.2 시그니처 기본형_영문
- BS.1.3.3 시그니처 기본형_한문
- BS.1.3.4 시그니처 혼합형_국영문
- BS.1.3.5 시그니처 혼합형_한영문
- BS.1.4 엠블럼
- BS.1.5 공간규정
- BS.1.6 최소크기

COLOR SCHEME

- BS.2.1 전용색상
- BS.2.2 보조색상
- BS.2.3 배경색상규정
- BS.2.4 사용금지규정

TYPEFACE

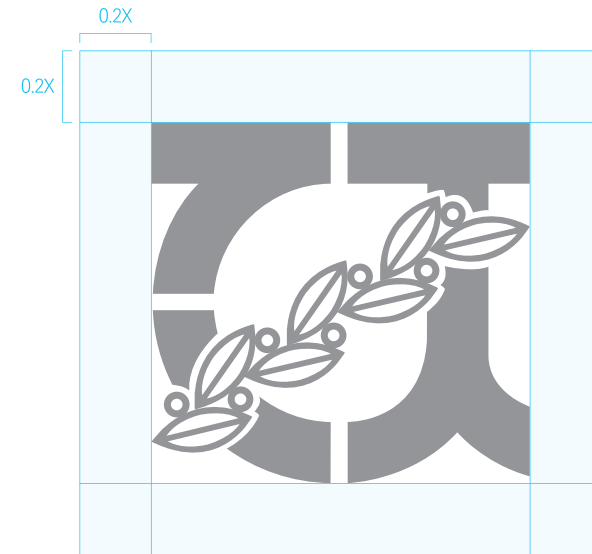
- BS.3.1 전용서체_전남대체
- BS.3.2 지정서체_국문
- BS.3.3 지정서체_영문

GRAPHIC MOTIF

- BS.4.1 그래픽모티프

1.1 심벌마크

전남대학교의 이니셜과 월계수를 상징화하여 전남대학교의 상징적 이념인 진리, 창조, 봉사의 3가지 정신을 담은 심벌마크는 전남대학교의 이미지를 대외적으로 대표하는 상징으로서 UI(University Identity)의 핵심요소이므로 임의로 형태나 색상을 변경하여서는 안 된다. 아이덴티티의 왜곡, 변형 및 오남용 등에 따른 이미지 손상 방지를 위하여 심벌마크 적용에 따른 규정과 원칙을 반드시 준수하여야 하며, 모든 원고의 사용은 매뉴얼 DATA에 의한 확대, 축소, 복사가 되어야 한다.



최소크기 5mm 

심벌마크 크기 = X

심벌마크 가로 크기를 X라 가정할 때,
X를 기준으로 사방에 0.2X 만큼의
최소공간이 확보되어야 합니다.

1.2.1 로고타입 가로형_국문

로고타입은 심벌마크와 더불어 전남대학교 UI의 핵심이 되는 기본요소로서 심벌마크와 조화될 수 있도록 개발된 디자인체이다. 국내 사용 시에는 국문형을 우선 사용한다. 로고타입은 각각의 글꼴 형태에 따라 비례 조정할 것이므로 글자의 형태, 굵기, 비례 등을 임의로 변경할 수 없다. 모든 원고의 사용은 매뉴얼 DATA에 의한 확대, 축소, 복사가 되어야 한다.

전남대학교

전남대학교

1.2.2 로고타입 가로형_영문

로고타입은 심벌마크와 더불어 전남대학교 UI의 핵심이 되는 기본요소로서 심벌마크와 조화될 수 있도록 개발된 디자인체이다. 국내 사용 시에는 국문형을 우선 사용한다. 로고타입은 각각의 글꼴 형태에 따라 비례 조정할 것이므로 글자의 형태, 굵기, 비례 등을 임의로 변경할 수 없다. 모든 원고의 사용은 매뉴얼 DATA에 의한 확대, 축소, 복사가 되어야 한다.

CHONNAM
NATIONAL UNIVERSITY

CHONNAM
NATIONAL UNIVERSITY

1.2.3 로고타입 가로형_한문

로고타입은 심벌마크와 더불어 전남대학교 UI의 핵심이 되는 기본요소로서 심벌마크와 조화될 수 있도록 개발된 디자인체이다. 국내 사용 시에는 국문형을 우선 사용한다. 로고타입은 각각의 글꼴 형태에 따라 비례 조정할 것이므로 글자의 형태, 굵기, 비례 등을 임의로 변경할 수 없다. 모든 원고의 사용은 매뉴얼 DATA에 의한 확대, 축소, 복사가 되어야 한다.

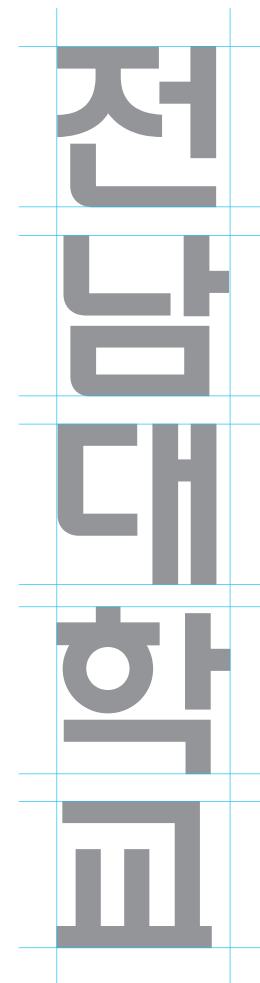
全南大學校

全南大學校

1.2.4 로고타입 세로형_국문

로고타입은 심벌마크와 더불어 전남대학교 UI의 핵심이 되는 기본요소로서 심벌마크와 조화될 수 있도록 개발된 디자인체이다. 국내 사용 시에는 국문형을 우선 사용한다. 로고타입은 각각의 글꼴 형태에 따라 비례 조정된 것이므로 글자의 형태, 굵기, 비례 등을 임의로 변경할 수 없다. 모든 원고의 사용은 매뉴얼 DATA에 의한 확대, 축소, 복사가 되어야 한다.

전
남
대
학
교



1.2.5 로고타입 세로형_영문

로고타입은 심벌마크와 더불어 전남대학교 UI의 핵심이 되는 기본요소로서 심벌마크와 조화될 수 있도록 개발된 디자인체이다. 국내 사용 시에는 국문형을 우선 사용한다. 로고타입은 각각의 글꼴 형태에 따라 비례 조정할 것이므로 글자의 형태, 굵기, 비례 등을 임의로 변경할 수 없다. 모든 원고의 사용은 매뉴얼 DATA에 의한 확대, 축소, 복사가 되어야 한다.

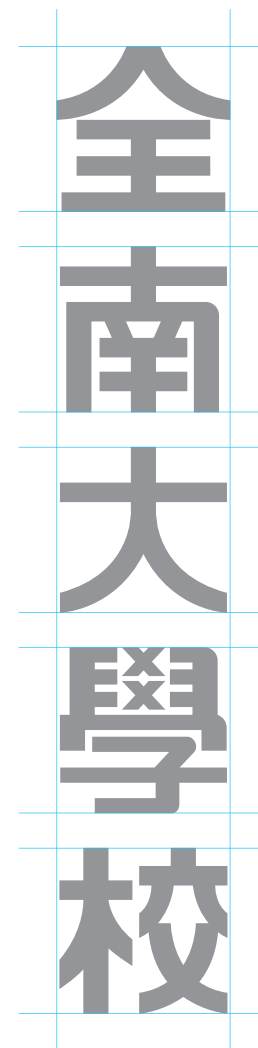
CHONNAM
NATIONAL UNIVERSITY



1.2.6 로고타입 세로형_한문

로고타입은 심벌마크와 더불어 전남대학교 UI의 핵심이 되는 기본요소로서 심벌마크와 조화될 수 있도록 개발된 디자인체이다. 국내 사용 시에는 국문형을 우선 사용한다. 로고타입은 각각의 글꼴 형태에 따라 비례 조정할 것이므로 글자의 형태, 굵기, 비례 등을 임의로 변경할 수 없다. 모든 원고의 사용은 매뉴얼 DATA에 의한 확대, 축소, 복사가 되어야 한다.

全
南
大
學
校



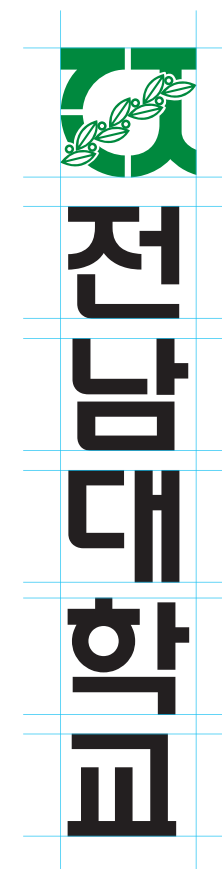
1.3.1 시그니처 기본형_국문

시그니처는 전남대학교의 심벌마크와 로고타입을 적절한 비례로 조합한 것으로 상황에 맞는 조합을 선택할 수 있다. 모든 원고의 사용은 매뉴얼 DATA에 의한 확대, 축소, 복사가 되어야 한다.

가로조합



세로조합 Type B



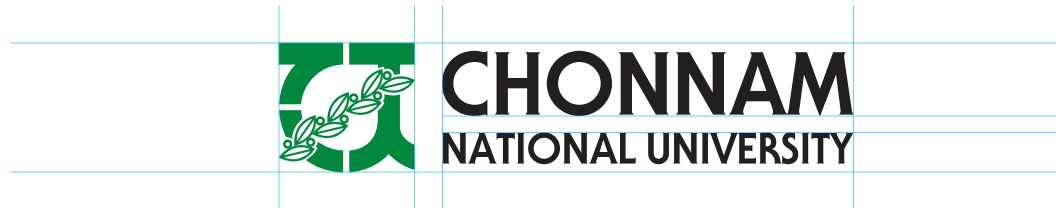
세로조합 Type A



1.3.2 시그니처 기본형_영문

시그니처는 전남대학교의 심벌마크와 로고타입을 적절한 비례로 조합한 것으로 상황에 맞는 조합을 선택할 수 있다. 모든 원고의 사용은 매뉴얼 DATA에 의한 확대, 축소, 복사가 되어야 한다.

가로조합



세로조합 Type B



세로조합 Type A



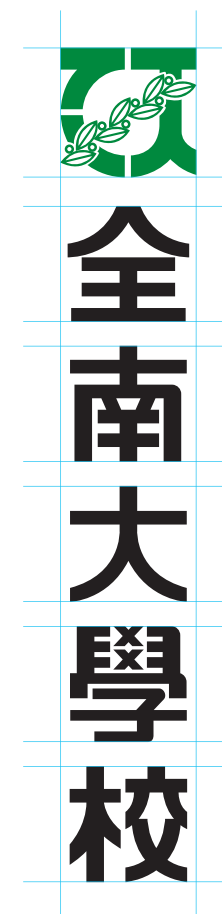
1.3.3 시그니처 기본형_한문

시그니처는 전남대학교의 심벌마크와 로고타입을 적절한 비례로 조합한 것으로 상황에 맞는 조합을 선택할 수 있다. 모든 원고의 사용은 매뉴얼 DATA에 의한 확대, 축소, 복사가 되어야 한다.

가로조합



세로조합 Type B



세로조합 Type A



1.3.4 시그니처 혼합형_국영문

시그니처는 전남대학교의 심벌마크와 로고타입을 적절한 비례로 조합한 것으로 상황에 맞는 조합을 선택할 수 있다. 모든 원고의 사용은 매뉴얼 DATA에 의한 확대, 축소, 복사가 되어야 한다.

가로조합



세로조합



1.3.5 시그니처 혼합형_한영문

시그니처는 전남대학교의 심벌마크와 로고타입을 적절한 비례로 조합한 것으로 상황에 맞는 조합을 선택할 수 있다. 모든 원고의 사용은 매뉴얼 DATA에 의한 확대, 축소, 복사가 되어야 한다.

가로조합



세로조합



1.4 엠블럼

엠블럼은 심벌마크와 국문·영문 로고타입을 조합한 것으로 전남대학교의 권위와 품격이 요구되는 응용항목이다. 모든 원고의 사용은 매뉴얼 DATA에 의한 확대, 축소, 복사가 되어야 한다.

기본형 / 칼라



흑백



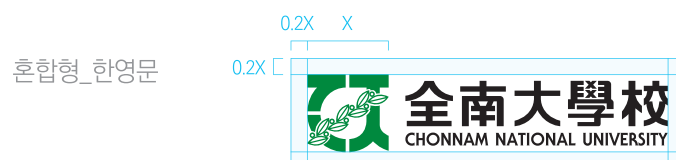
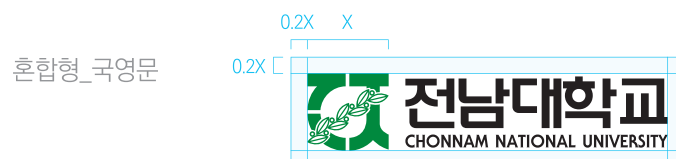
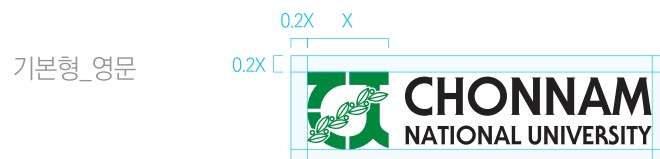
최소크기

10mm



1.5 공간규정

공간규정은 전남대학교의 로고타입 적용 시 기본 이미지가 침해받지 않도록 최소한의 공간을 보장해주는 규정이다. 각종 매체에 적용 시 최소공간 내에는 다른 요소나 복잡한 패턴이 침범하는 경우가 없도록 주의한다.



심벌마크 크기 = X

심벌마크 가로 크기를 X라 가정할 때,
X를 기준으로 사방에 0.2X 만큼의
최소공간이 확보되어야 합니다.

1.6 최소크기

전남대학교 UI의 오용, 훼손 등에 따른 이미지 손상 방지를 위하여 최소크기를 반드시 준수한다.

기본형_국문 5mm  전남대학교

기본형_영문 5mm  CHONNAM
NATIONAL UNIVERSITY

기본형_한문 5mm  全南大學校

혼합형_국영문 5mm  전남대학교
CHONNAM NATIONAL UNIVERSITY

혼합형_한영문 5mm  全南大學校
CHONNAM NATIONAL UNIVERSITY

2.1 전용색상

색상 표현은 PANTONE Color를 표준으로 삼는다. 색상의 효과적인 사용을 위해서는 인쇄방법, 잉크농도, 종이재질, 적용매체의 상황 등을 검토하여 본 항이 정한 표준색상을 유지하도록 한다. 제작 시 의문 사항이 있을 때는 반드시 전남대학교 UI 관리부서장과 협의하여야 한다. Web(화면용)에서 사용 시 CMYK 색상값과 RGB 색상값을 잘 구별하여 적용한다.

전남대학교 전용색상 전남대학교의 고유색상이며 디자인물 전반에 걸쳐 사용된다.

PANTONE 356 C

CMYK C90 / M0 / Y100 / K25 RGB R0 / G122 / B51 Hex #007a33

0%

20%

40%

60%

80%

인쇄용 색상 명칭

C Cyan M Magenta

Y Yellow K Black

화면용 색상 명칭

R Red G Green B Blue

2.2 보조색상

색상 표현은 PANTONE Color를 표준으로 삼는다. 색상의 효과적인 사용을 위해서는 인쇄방법, 잉크농도, 종이재질, 적용매체의 상황 등을 검토하여 본 항이 정한 표준색상을 유지하도록 한다. 제작 시 의문 사항이 있을 때는 반드시 전남대학교 UI 관리부서장과 협의하여야 한다. Web(화면용)에서 사용 시 CMYK 색상값과 RGB 색상값을 잘 구별하여 적용한다.

전남대학교 보조색상 디자인물의 특성에 따라 유연하게 사용한다.(인쇄물, 웹 등)

PANTONE 661 C

CMYK C100 / M80 / Y0 / K15 RGB R0 / G53 / B148 Hex #003594



PANTONE 143 C

CMYK C0 / M25 / Y80 / K5 RGB R241 / G180 / B52 Hex #f1b434



PANTONE 1955 C

CMYK C0 / M100 / Y45 / K45 RGB R138 / G21 / B56 Hex #8a1538



PANTONE 8003 C

CMYK C42 / M41 / Y47 / K26 RGB R135 / G118 / B105 Hex #877669



PANTONE 877 C

CMYK C0 / M0 / Y0 / K40 RGB R180 / G183 / B185 Hex #b4b7b9



인쇄용 색상 명칭

C Cyan M Magenta

Y Yellow K Black

화면용 색상 명칭

R Red G Green B Blue

2.3 배경색상규정

배경색상규정은 전남대학교 UI를 어떠한 조건에서도 일관되게 표현하기 위한 색상활용지침으로 배경색상 및 재료에 따라 표현할 수 있는 색상 범위를 예시한 것으로 정확한 색상표현이 유지될 수 있도록 세심하게 관리하여야 한다.

배경색상 활용_흑백



배경색상 활용_칼라



배경색상 활용_금은



2.4 사용금지규정

전남대학교 UI를 규정 외 임의로 변형된 형태로 사용하는 것은 전남대학교의 이미지를 손상하고 아이덴티티의 혼란을 초래한다. 본 항에 제시된 적용은 잘못된 예시로, 이와 같은 잘못된 적용을 주의하여 매뉴얼에 제시된 항목별 규정에 따라 정확하게 사용되도록 철저한 관리를 하여야 한다.

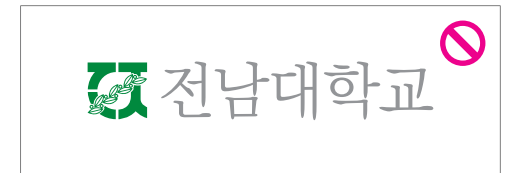
로고타입의 색상을 변형한 경우



로고타입의 형태를 변형한 경우



로고타입의 형태를 변형한 경우



잘못된 단색표현을 한 경우



잘못된 테두리를 사용한 경우



잘못된 테두리를 사용한 경우



잘못된 색조합을 사용한 경우



잘못된 색조합을 사용한 경우



잘못된 조합을 사용한 경우



3.1 전용서체_전남대체

전용서체는 전남대학교 UI를 구성하는 중요한 아이템에 사용하는 서체이다. 전남대학교 아이덴티티의 통일성 유지를 위해 교명과 동일한 서체로 디자인 되었으며, 사용자들이 PC에서 쉽고 효율적으로 사용할 수 있도록 2007년 전남대체라는 서체명으로 개발되었다. 전용서체는 매뉴얼의 기본시스템은 물론 응용시스템에 어울리도록 해당 항목별로 제시된 내용에 준한다.

전남대체

진리 창조 봉사

Truth Creation Service

0123456789

3.2 지정서체_국문

지정서체는 전남대학교의 디자인물에 적용되는 문장 또는 표제어 등에 사용되는 서체를 지정한 것으로 전남대학교의 이미지를 더욱 일관되고 통일성 있게 하기 위해 선택된 것이다. 지정서체는 매뉴얼의 기본시스템은 물론 응용시스템에 어울리도록 해당 항목별로 제시된 내용에 준한다.

가나다 KoPubWorld돋움체

KoPubWorld돋움체 Light

진리 창조 봉사

KoPubWorld돋움체 Medium

진리 창조 봉사

KoPubWorld돋움체 Bold

진리 창조 봉사

3.3 지정서체_영문

지정서체는 전남대학교의 디자인물에 적용되는 문장 또는 표제어 등에 사용되는 서체를 지정한 것으로 전남대학교의 이미지를 더욱 일관되고 통일성 있게 하기 위해 선택된 것이다. 지정서체는 매뉴얼의 기본시스템은 물론 응용시스템에 어울리도록 해당 항목별로 제시된 내용에 준한다.

ABCabc KoPubWorld돋움체

KoPubWorld돋움체 Light

Truth Creation Service 0123456789

KoPubWorld돋움체 Medium

Truth Creation Service 0123456789

KoPubWorld돋움체 Bold

Truth Creation Service 0123456789

4.1 그래픽모티프

그래픽모티프는 각종 디자인물에 응용하여 고유의 그래픽 이미지를 연출하는 보조적 수단이다. 제시된 예시를 기준으로 다양한 활용이 가능하다.

CNU

전남대체의 곡선을 모티프로
비상하는 전남대학교 표현

