

Cuentas nacionales

Vol. 8, n° 9



Informe de avance del nivel de actividad

Primer trimestre de 2024

Informes técnicos. Vol. 8, nº 139

ISSN 2545-6636

Cuentas nacionales. Vol. 8, nº 9

Informe de avance del nivel de actividad

Primer trimestre de 2024

ISSN 2545-6695

Instituto Nacional de Estadística y Censos (INDEC)

Dirección: Marco Lavagna

Dirección Técnica: Pedro Ignacio Lines

Dirección de Gestión: Santiago Tettamanti

Dirección General de Difusión y Comunicación: María Silvana Viazzi

Coordinación de Producción Gráfica y Editorial: Marcelo Costanzo

Este informe técnico fue producido por el equipo de trabajo de:

Dirección Nacional de Cuentas Nacionales

Marisa Clara Wierny

Dirección de Cuentas de la Producción, Ocupación e Ingresos

Alejandro Ocaranza

Dirección de Consumo, Inversión y Sector Externo

Cristian Martín Poveda



Queda hecho el depósito que fija la Ley 11.723

Esta publicación utiliza una licencia Creative Commons.

Se permite su reproducción con atribución de la fuente.

Buenos Aires, junio de 2024

Signos convencionales:

- * Dato provisorio
- e Dato estimado por extrapolación, proyección
- i Dato estimado por imputación
- u Dato de calidad inferior al estándar
- Cero absoluto
- . Dato no registrado
- ... Dato no disponible a la fecha de presentación de los resultados
- /// Dato que no corresponde presentar
- s Dato confidencial por aplicación de las reglas del secreto estadístico

Publicaciones del INDEC

Las publicaciones editadas por el Instituto Nacional de Estadística y Censos pueden ser consultadas en www.indec.gov.ar y en el Centro Estadístico de Servicios, ubicado en Av. Presidente Julio A. Roca 609 C1067ABB, Ciudad Autónoma de Buenos Aires, Argentina. El horario de atención al público es de 9:30 a 16:00.

También pueden solicitarse al teléfono (54-11) 5031-4632

Correo electrónico: ces@indec.gov.ar

Sitio web: www.indec.gov.ar

X: [@INDECArgentina](https://twitter.com/INDECArgentina)

Facebook: [/INDECArgentina](https://www.facebook.com/INDECArgentina)

Instagram: [@indecargentina](https://www.instagram.com/indecargentina)

Spotify: [/INDECArgentina](https://open.spotify.com/track/INDECArgentina)

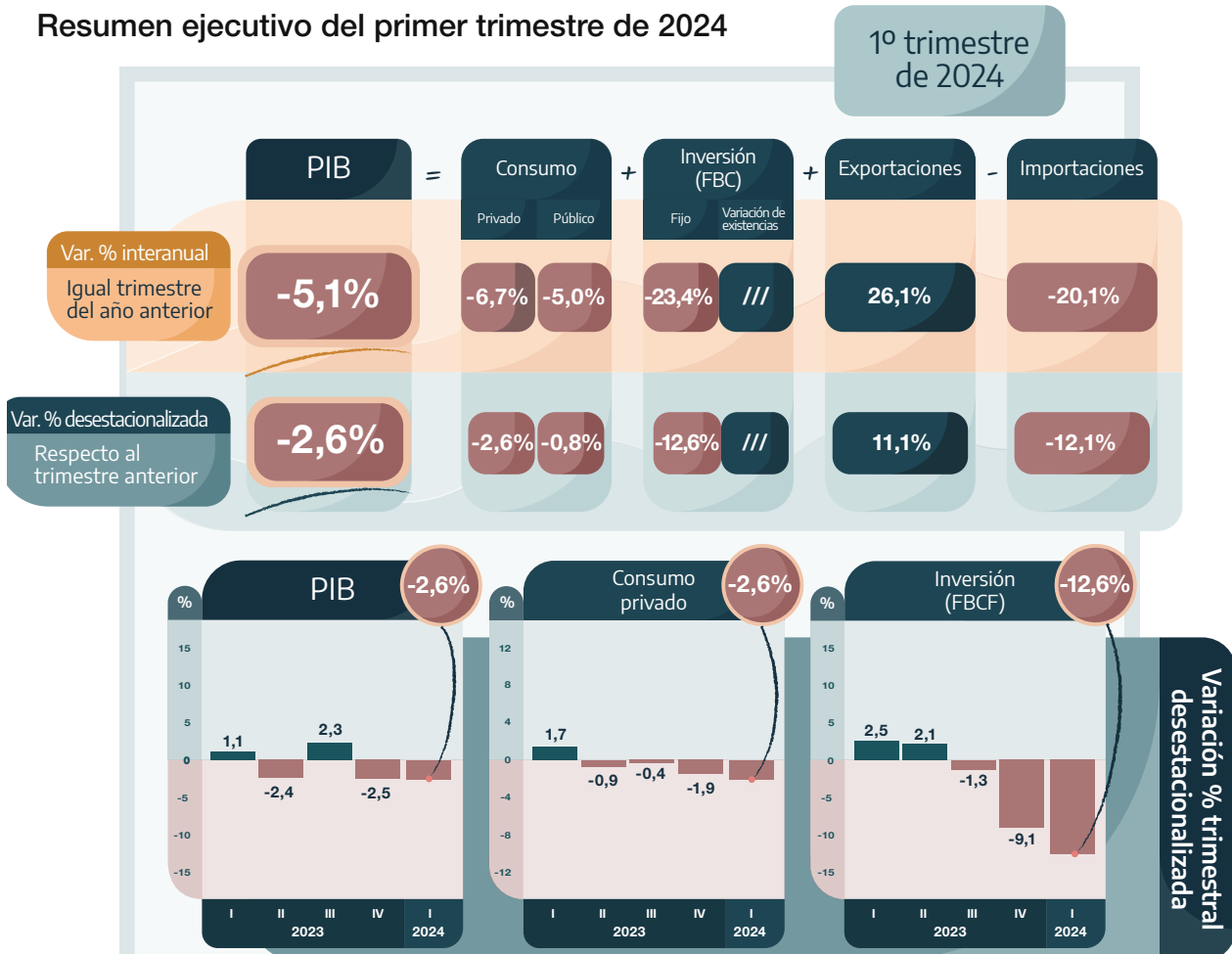
Calendario anual anticipado de informes:

www.indec.gov.ar/indec/web/Calendario-Fecha-0



Índice	Pág.
Resumen ejecutivo	3
Gráficos	
Gráfico 1. Producto interno bruto, en miles de millones de pesos a precios de 2004	6
Gráfico 2. Formación bruta de capital fijo, en miles de millones de pesos de 2004.....	7
Gráfico 3. Consumo privado, en miles de millones de pesos de 2004	7
Cuadros	
Cuadro 1. Oferta y demanda globales. Valores trimestrales en millones de pesos a precios de 2004	8
Cuadro 2. Oferta y demanda globales. Valores trimestrales. Variación porcentual respecto a igual período del año anterior	9
Cuadro 3. Oferta y demanda globales. Porcentaje del PIB a precios constantes	9
Cuadro 4. Producto interno bruto, por categoría de tabulación. Valores trimestrales en millones de pesos a precios de 2004	10
Cuadro 5. Producto interno bruto, por categoría de tabulación. Valores trimestrales. Variación porcentual respecto a igual período del año anterior	11
Cuadro 6. Formación bruta de capital fijo. Valores trimestrales en millones de pesos a precios de 2004	11
Cuadro 7. Formación bruta de capital fijo. Valores trimestrales. Variación porcentual respecto a igual período del año anterior	12
Cuadro 8. Oferta y demanda globales. Valores trimestrales en millones de pesos a precios corrientes.....	12
Cuadro 9. Oferta y demanda globales. Índices de precios implícitos	13
Cuadro 10. Oferta y demanda globales. Valores trimestrales. Variación porcentual del índice de precios implícitos respecto a igual período del año anterior	13
Cuadro 11. Oferta y demanda globales. Porcentaje del PIB a precios corrientes	14
Cuadro 12. Producto interno bruto, por categoría de tabulación. Valores trimestrales en millones de pesos a precios corrientes	14
Cuadro 13. Producto interno bruto, por categoría de tabulación. Índice de precios implícitos	15
Cuadro 14. Formación bruta de capital fijo. Valores trimestrales en millones de pesos a precios corrientes.....	15
Cuadro 15. Formación bruta de capital fijo. Índice de precios implícitos....	16
Anexo de enlaces	
Series trimestrales de oferta y demanda globales. Años 2004-2024	16
Series trimestrales desestacionalizadas de oferta y demanda globales. Años 2004-2024	16
Series por sector de actividad económica: valor bruto de producción y valor agregado bruto. Años 2004-2024, por trimestre.....	16
Metodología INDEC Nº 21, <i>Cuentas Nacionales: Metodología de estimación</i>	16
Cuadro de oferta y utilización 2021	16
Actualización de fuentes y métodos para la revisión 2021-2023 de las cuentas nacionales trimestrales y COU 2021	16

Informe de avance del nivel de actividad Resumen ejecutivo del primer trimestre de 2024

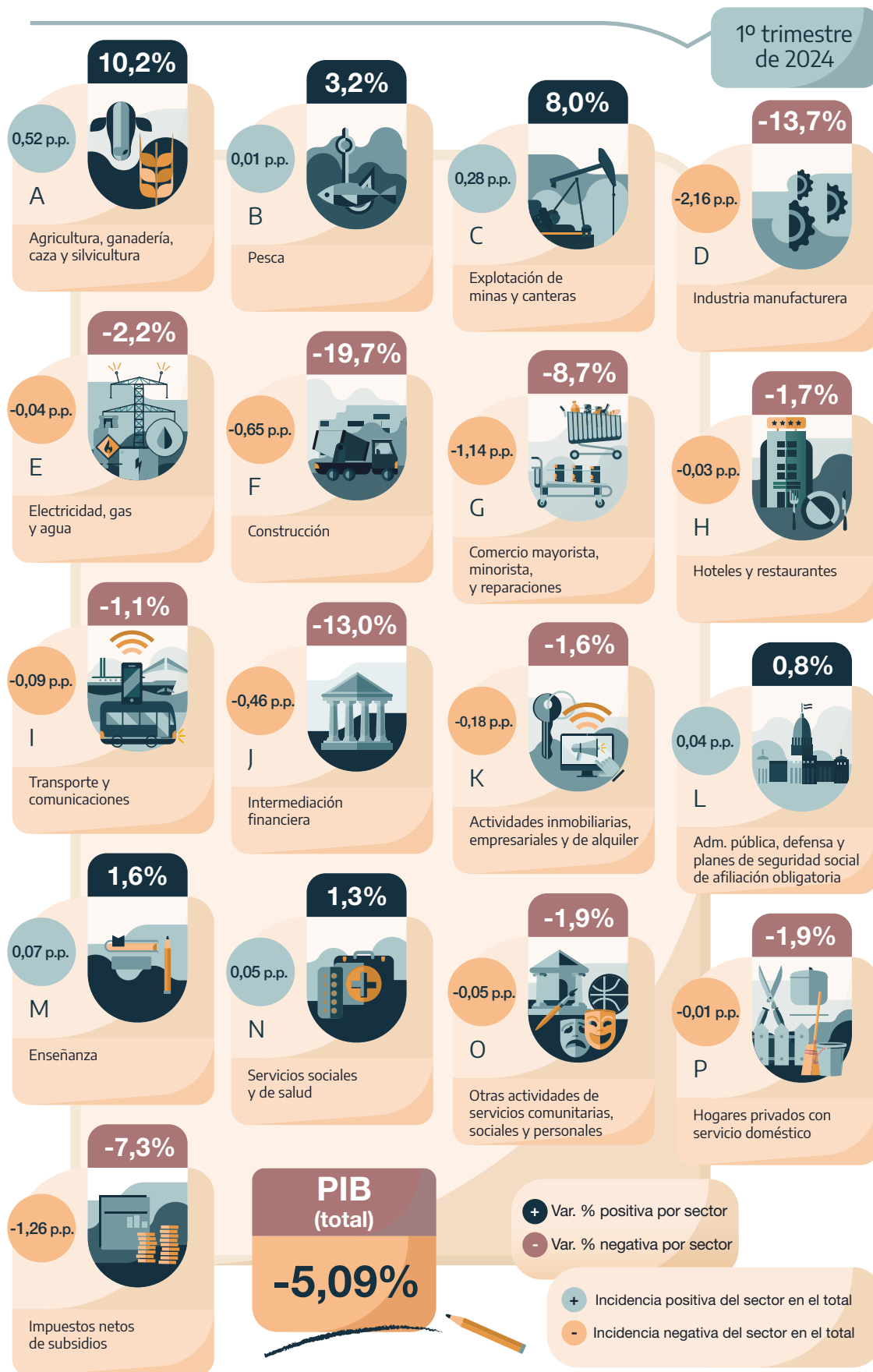


- Destacados del trimestre**
- En el primer trimestre de 2024, el **producto interno bruto (PIB)** descendió **2,6%** en términos desestacionalizados respecto al cuarto trimestre del año anterior.
 - En cuanto a la demanda, solamente tuvieron un incremento trimestral, en términos desestacionalizados, las **Exportaciones** con **11,1%**. El **Consumo privado** descendió **2,6%**; el **Consumo público**, **0,8%**; y la **Formación bruta de capital fijo**, **12,6%**.
 - La **serie original del PIB**, en comparación con igual período del año anterior, mostró un descenso de **5,1%** en el primer trimestre del año.
 - Entre los componentes de la demanda, el mayor descenso se observó en la **Formación bruta de capital fijo**, con **-23,4%** interanual (ia). Por el lado de los sectores de actividad, se destacan los descensos en **Construcción (-19,7% ia)**, **Industria manufacturera (-13,7% ia)** y las actividades de **Intermediación financiera (-13,0 ia)**. Creció el sector de **Agricultura, ganadería, caza y silvicultura (10,2% ia)**.

p.p.: puntos porcentuales
ia: variación interanual
Formación bruta de capital fijo (FBCF) = Inversión

Producto interno bruto por sector de actividad

Variación porcentual respecto a igual período del año anterior e incidencia



Informe de avance del nivel de actividad

Primer trimestre de 2024

I. Estimación preliminar del PIB para el primer trimestre de 2024

En la *Metodología de estimación de las cuentas nacionales* publicada en septiembre de 2016 (Metodología INDEC n° 21, p. 94) se estableció un calendario que indica la frecuencia con que los datos publicados en carácter preliminar pasan a la categoría de provisorios y luego, definitivos. En la presente publicación, los datos de 2021 son definitivos, los de 2022 quedan como provisorios y los de 2023 se mantienen preliminares. El documento *Actualización de fuentes y métodos para la revisión 2021-2023 de las cuentas nacionales trimestrales y COU 2021* contiene los cambios metodológicos y de fuentes de información –más allá de las actualizaciones habituales propias de las fuentes– que se incorporan a la presente revisión para cada sector de actividad económica y restos de componentes de la oferta y de la demanda agregada, adicionalmente a los ya incorporados en las revisiones previas. La revisión de 2021 se realizó con la implementación de un cuadro de oferta y utilización (COU) que constituye una herramienta imprescindible para dar coherencia a las estimaciones de las cuentas nacionales por el lado de la oferta y de la demanda.

La estimación preliminar del producto interno bruto (PIB), en el primer trimestre de 2024, muestra un descenso de 5,1% con relación al mismo período del año anterior.

El PIB desestacionalizado del primer trimestre de 2024, con respecto al cuarto trimestre de 2023, registra una caída de 2,6%, mientras que la tendencia ciclo muestra una variación negativa de 1,4%.

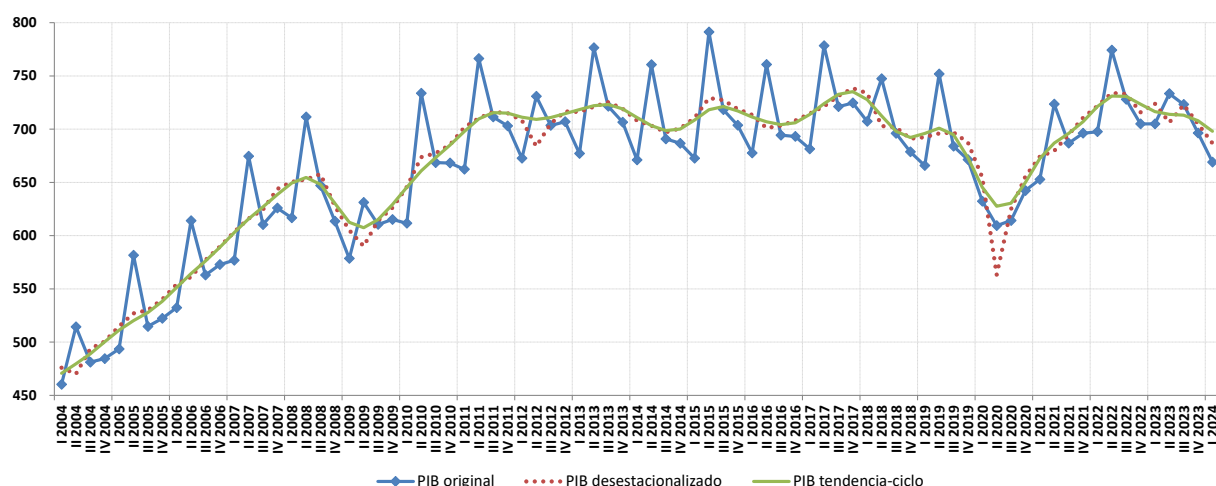
Producto interno bruto, variación porcentual

Período	Respecto al trimestre anterior (desestacionalizado)	Respecto al trimestre anterior (tendencia-ciclo)	Igual trimestre del año anterior	Acumulado del año respecto a igual acumulado del año anterior
%				
2023 (*)				
Primer trimestre	1,1	-1,0	1,1	1,1
Segundo trimestre	-2,4	-0,4	-5,3	-2,3
Tercer trimestre	2,3	-0,1	-0,7	-1,7
Cuarto trimestre	-2,5	-0,8	-1,2	-1,6
2024 (*)				
Primer trimestre	-2,6	-1,4	-5,1	-5,1

(*) Datos preliminares.

Fuente: INDEC, Dirección Nacional de Cuentas Nacionales.

Gráfico 1. Producto interno bruto, en miles de millones de pesos a precios de 2004



Fuente: INDEC, Dirección Nacional de Cuentas Nacionales.

II. Estimaciones preliminares de la oferta y la demanda globales del primer trimestre de 2024

La evolución macroeconómica del primer trimestre de 2024 determinó, de acuerdo con las estimaciones preliminares, una variación en la **oferta global**, medida a precios del año 2004, de -8,3% con respecto al mismo período del año anterior, debido a un descenso de 5,1% del **PIB** y a la variación negativa de 20,1% en las **importaciones de bienes y servicios reales**.

En la **demanda global** se observó una caída de 23,4% en la **formación bruta de capital fijo**, un incremento en las **exportaciones de bienes y servicios reales** de 26,1%, el **consumo privado** descendió 6,7% y el **consumo público** disminuyó 5,0%.

En términos desestacionalizados, con respecto al cuarto trimestre de 2023, las **importaciones** cayeron 12,1%, el **consumo privado** registró un descenso de 2,6%, el **consumo público** bajó 0,8%, las **exportaciones** crecieron 11,1%, mientras que la **formación bruta de capital fijo** tuvo una variación negativa de 12,6%.

Oferta y demanda globales, variación porcentual

	1° trimestre 2024 ⁽¹⁾	
	Interanual	Desestacionalizado
Producto interno bruto	-5,1	-2,6
Importaciones FOB (bienes y servicios reales)	-20,1	-12,1
Oferta global	-8,3	
Demanda global	-8,3	
Consumo privado	-6,7	-2,6
Consumo público	-5,0	-0,8
Exportaciones FOB (bienes y servicios reales)	26,1	11,1
Formación bruta de capital fijo	-23,4	-12,6
Variación de existencias ⁽²⁾	///	///
Discrepancia estadística ⁽³⁾	///	///

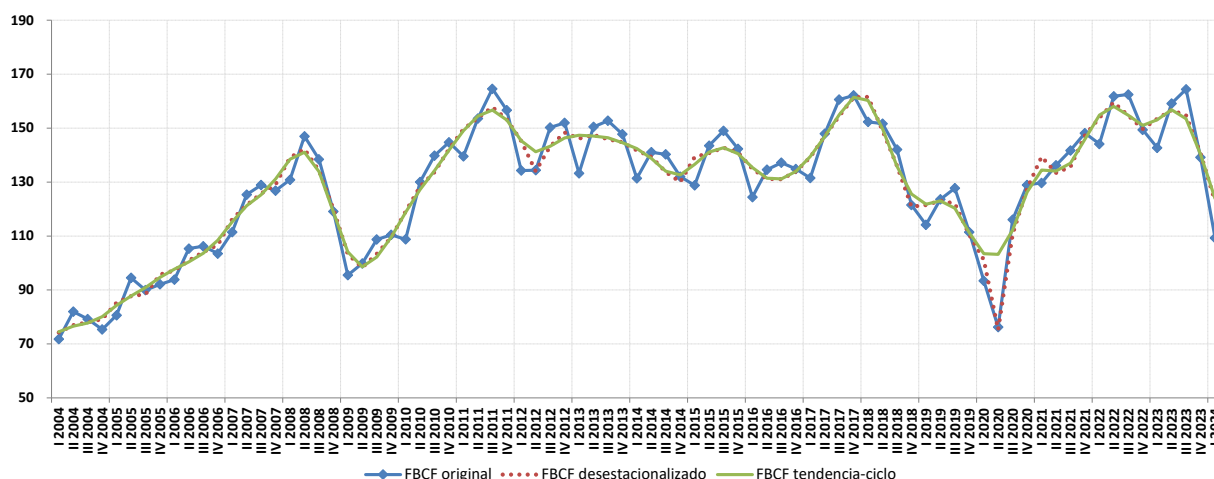
⁽¹⁾ Datos preliminares.

⁽²⁾ Incluye variación de existencias de los principales productos agrícolas en proceso y terminados, productos pecuarios, petróleo, productos manufacturados, productos importados y suministros y materiales del gobierno.

⁽³⁾ Incluye variación de existencias no captadas (resto de productos agropecuarios, resto de minería y existencias en locales comerciales de productos nacionales).

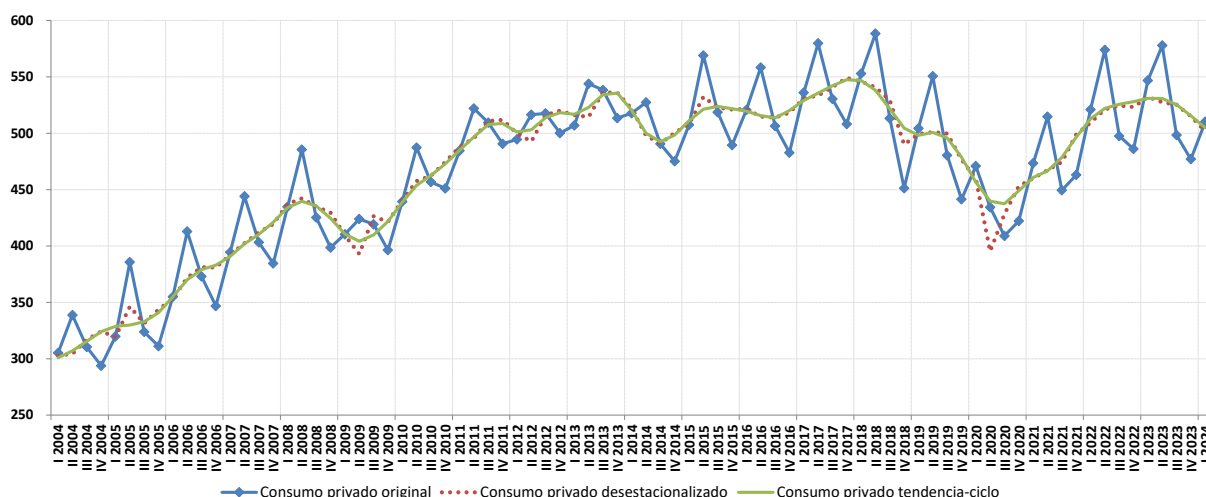
Fuente: INDEC, Dirección Nacional de Cuentas Nacionales.

Gráfico 2. Formación bruta de capital fijo, en miles de millones de pesos de 2004



Fuente: INDEC, Dirección Nacional de Cuentas Nacionales.

Gráfico 3. Consumo privado, en miles de millones de pesos de 2004



Fuente: INDEC, Dirección Nacional de Cuentas Nacionales.

III. Estimación preliminar de la formación bruta de capital fijo del primer trimestre de 2024

La **formación bruta de capital fijo**, según estimaciones preliminares, experimentó en el primer trimestre de 2024 un descenso de 23,4% respecto del mismo período del año anterior. Esta disminución se explica por la caída de 26,6% de la inversión en **construcciones**, el aumento de 9,1% de **otras construcciones**, el descenso de 26,3% en **maquinaria y equipo** y la caída de 20,7% en **equipo de transporte**. Dentro de **maquinaria y equipo**, el componente **nacional** descendió 32,6% y el componente **importado** cayó 22,3%. En **equipo de transporte**, el componente **nacional** tuvo un descenso de 35,3% y el **importado** tuvo un incremento de 46,4% (cuadro 7).

IV. Estimaciones preliminares del VAB a precios básicos desagregado por sector de actividad económica (cuadro 5)

El valor agregado del sector **agricultura, ganadería, caza y silvicultura** creció 10,2% en el primer trimestre con respecto a igual lapso del año anterior.

El valor agregado del sector **pesca** tuvo un aumento interanual de 3,2%.

El valor agregado de **explotación de minas y canteras** ascendió 8,0%.

La **industria manufacturera** registró un descenso en el nivel de actividad de 13,7%.

El nivel de actividad del sector **electricidad, gas y agua** descendió 2,2% durante el primer trimestre de 2024 con respecto al mismo trimestre de 2023.

La actividad de la **construcción** tuvo un descenso de 19,7% en el primer trimestre.

El sector **comercio mayorista, minorista y reparaciones** tuvo una caída de 8,7%.

El sector **hoteles y restaurantes** registró una variación negativa de 1,7%.

El sector **transporte, almacenamiento y comunicaciones** tuvo un descenso de 1,1%.

Durante el transcurso del primer trimestre de 2024, la actividad de **intermediación financiera** tuvo una caída de 13,0% con respecto al mismo período del año anterior.

El sector **actividades inmobiliarias, empresariales y de alquiler** registró una disminución de 1,6%.

El sector **administración pública y defensa; planes de seguridad social de afiliación obligatoria** presentó un crecimiento de 0,8%.

El sector de **enseñanza** mostró un aumento de 1,6%.

Los **servicios sociales y de salud** tuvieron un ascenso de 1,3%.

El sector **otras actividades de servicios comunitarias, sociales y personales** descendió 1,9%.

El sector **hogares privados con servicio doméstico** registró una caída de 1,9%.

Cuadro 1. Oferta y demanda globales. Valores trimestrales en millones de pesos a precios de 2004

	2023 ⁽¹⁾					2024 ⁽¹⁾
	1º trimestre	2º trimestre	3º trimestre	4º trimestre	Total	1º trimestre
Producto interno bruto	705.021	733.350	723.191	696.292	714.464	669.101
Importaciones FOB (bienes y servicios reales)	189.818	212.141	205.685	180.618	197.066	151.684
Oferta global	894.839	945.492	928.876	876.911	911.529	820.785
Demanda global	894.839	945.492	928.876	876.911	911.529	820.785
Consumo privado	546.856	577.885	498.325	477.032	525.024	510.224
Consumo público	96.822	102.834	98.890	99.789	99.584	91.956
Exportaciones FOB (bienes y servicios reales)	127.841	138.505	148.797	143.941	139.771	161.248
Formación bruta de capital fijo	142.709	159.137	164.388	139.180	151.353	109.316
Variación de existencias ⁽²⁾	-26.049	-25.602	23.104	37.968	2.355	-29.550
Objetos valiosos	0	0	0	0	0	0
Discrepancia estadística ⁽³⁾	6.660	-7.267	-4.628	-20.998	-6.558	-22.409

⁽¹⁾ Datos preliminares.

⁽²⁾ Incluye variación de existencias de los principales productos agrícolas en proceso y terminados, productos pecuarios, petróleo, productos manufacturados, productos importados y suministros y materiales del gobierno. En los años definitivos del período 2004-2017, se incorpora discrepancia estadística. A partir de 2018, la revisión de los datos del año definitivo se realiza mediante un cuadro de oferta y utilización (COU).

⁽³⁾ Incluye variación de existencias no captadas (resto de productos agropecuarios, resto de minería y existencias en locales comerciales de productos nacionales).

Fuente: INDEC, Dirección Nacional de Cuentas Nacionales.

Cuadro 2. Oferta y demanda globales. Valores trimestrales. Variación porcentual respecto a igual período del año anterior

	2023 ⁽¹⁾					2024 ⁽¹⁾
	1º trimestre	2º trimestre	3º trimestre	4º trimestre	Total	1º trimestre
Producto interno bruto	1,1	-5,3	-0,7	-1,2	-1,6	-5,1
Importaciones FOB (bienes y servicios reales)	3,6	2,8	2,2	-1,8	1,7	-20,1
Oferta global	1,6	-3,6	0,0	-1,3	-0,9	-8,3
Demanda global	1,6	-3,6	0,0	-1,3	-0,9	-8,3
Consumo privado	5,0	0,7	0,2	-1,9	1,0	-6,7
Consumo público	1,7	2,8	2,8	-1,1	1,5	-5,0
Exportaciones FOB (bienes y servicios reales)	-5,5	-11,6	-5,3	-7,4	-7,5	26,1
Formación bruta de capital fijo	-1,0	-1,6	1,2	-6,8	-2,0	-23,4
Variación de existencias ⁽²⁾	///	///	///	///	///	///
Objetos valiosos	///	///	///	///	///	///
Discrepancia estadística ⁽³⁾	///	///	///	///	///	///

⁽¹⁾ Datos preliminares.

⁽²⁾ Incluye variación de existencias de los principales productos agrícolas en proceso y terminados, productos pecuarios, petróleo, productos manufacturados, productos importados y suministros y materiales del gobierno. En los años definitivos del período 2004-2017, se incorpora discrepancia estadística. A partir de 2018, la revisión de los datos del año definitivo se realiza mediante un cuadro de oferta y utilización (COU).

⁽³⁾ Incluye variación de existencias no captadas (resto de productos agropecuarios, resto de minería y existencias en locales comerciales de productos nacionales).

Fuente: INDEC, Dirección Nacional de Cuentas Nacionales.

Cuadro 3. Oferta y demanda globales. Porcentaje del PIB a precios constantes

	2023 ⁽¹⁾					2024 ⁽¹⁾
	1º trimestre	2º trimestre	3º trimestre	4º trimestre	Total	1º trimestre
Producto interno bruto	100,0	100,0	100,0	100,0	100,0	100,0
Importaciones FOB (bienes y servicios reales)	26,9	28,9	28,4	25,9	27,6	22,7
Oferta global	126,9	128,9	128,4	125,9	127,6	122,7
Demanda global	126,9	128,9	128,4	125,9	127,6	122,7
Consumo privado	77,6	78,8	68,9	68,5	73,5	76,3
Consumo público	13,7	14,0	13,7	14,3	13,9	13,7
Exportaciones FOB (bienes y servicios reales)	18,1	18,9	20,6	20,7	19,6	24,1
Formación bruta de capital fijo	20,2	21,7	22,7	20,0	21,2	16,3
Variación de existencias ⁽²⁾	-3,7	-3,5	3,2	5,5	0,3	-4,4
Objetos valiosos	0,0	0,0	0,0	0,0	0,0	0,0
Discrepancia estadística ⁽³⁾	0,9	-1,0	-0,6	-3,0	-0,9	-3,3

⁽¹⁾ Datos preliminares.

⁽²⁾ Incluye variación de existencias de los principales productos agrícolas en proceso y terminados, productos pecuarios, petróleo, productos manufacturados, productos importados y suministros y materiales del gobierno. En los años definitivos del período 2004-2017, se incorpora discrepancia estadística. A partir de 2018, la revisión de los datos del año definitivo se realiza mediante un cuadro de oferta y utilización (COU).

⁽³⁾ Incluye variación de existencias no captadas (resto de productos agropecuarios, resto de minería y existencias en locales comerciales de productos nacionales).

Fuente: INDEC, Dirección Nacional de Cuentas Nacionales.

Cuadro 4. Producto interno bruto, por categoría de tabulación. Valores trimestrales en millones de pesos a precios de 2004

	2023 (¹)				Total	2024 (¹)
	1º trimestre	2º trimestre	3º trimestre	4º trimestre		1º trimestre
Producto interno bruto	705.021	733.350	723.191	696.292	714.464	669.101
Impuesto a los productos netos de subsidios (a los ingresos brutos, específicos, a los débitos y créditos bancarios, a las exportaciones)	55.786	56.796	56.683	51.528	55.198	52.906
IVA	58.742	54.363	55.724	51.468	55.074	54.111
Impuesto a los productos importados (derechos de importación)	7.375	7.998	9.210	7.599	8.046	6.001
Valor agregado bruto a precios básicos	583.119	614.194	601.574	585.696	596.145	556.084
A - Agricultura, ganadería, caza y silvicultura	36.152	45.936	32.018	35.822	37.482	39.842
B - Pesca	2.001	1.993	3.824	1.354	2.293	2.065
C - Explotación de minas y canteras	24.573	25.840	26.203	26.399	25.754	26.544
D - Industria manufacturera	111.648	123.203	122.769	116.716	118.584	96.403
E - Electricidad, gas y agua	13.796	12.519	13.194	12.211	12.930	13.488
F - Construcción	23.099	22.331	23.679	21.526	22.659	18.544
G - Comercio mayorista, minorista y reparaciones	92.656	101.602	98.377	91.596	96.058	84.630
H - Hoteles y restaurantes	11.405	9.606	10.342	11.262	10.654	11.212
I - Transporte, almacenamiento y comunicaciones	52.940	55.230	54.511	53.208	53.972	52.333
J - Intermediación financiera	24.993	24.016	24.558	23.899	24.367	21.748
K - Actividades inmobiliarias, empresariales y de alquiler	79.646	82.246	81.999	82.499	81.597	78.380
L - Administración pública y defensa; planes de seguridad social de afiliación obligatoria	35.532	35.590	35.839	36.119	35.770	35.833
M - Enseñanza	28.382	29.047	29.535	29.683	29.162	28.849
N - Servicios sociales y de salud	24.241	26.210	24.520	23.326	24.574	24.567
O - Otras actividades de servicios comunitarias, sociales y personales	17.569	15.088	16.133	15.881	16.168	17.242
P - Hogares privados con servicio doméstico	4.487	3.736	4.072	4.193	4.122	4.403

(¹) Datos preliminares.

Fuente: INDEC, Dirección Nacional de Cuentas Nacionales.

Cuadro 5. Producto interno bruto, por categoría de tabulación. Valores trimestrales. Variación porcentual respecto a igual período del año anterior

	2023 (¹)				2024 (¹)	
	1º trimestre	2º trimestre	3º trimestre	4º trimestre	Total	1º trimestre
Producto interno bruto	1,1	-5,3	-0,7	-1,2	-1,6	-5,1
Impuesto a los productos netos de subsidios (a los ingresos brutos, específicos, a los débitos y créditos bancarios, a las exportaciones)	-1,3	-2,6	-3,4	-3,2	-2,7	-5,2
IVA	2,4	-2,2	-1,1	-2,4	-0,8	-7,9
Impuesto a los productos importados (derechos de importación)	-9,9	-6,8	2,6	-4,7	-4,6	-18,6
Valor agregado bruto a precios básicos	1,3	-5,8	-0,4	-0,9	-1,5	-4,6
A - Agricultura, ganadería, caza y silvicultura	-18,0	-45,5	-7,3	6,2	-23,8	10,2
B - Pesca	4,5	-28,7	2,0	0,5	-6,4	3,2
C - Explotación de minas y canteras	10,9	7,6	7,7	7,8	8,4	8,0
D - Industria manufacturera	3,0	-1,2	-3,6	-6,0	-2,1	-13,7
E - Electricidad, gas y agua	6,5	-6,4	2,5	-5,2	-0,7	-2,2
F - Construcción	2,9	1,5	0,5	-1,0	1,0	-19,7
G - Comercio mayorista, minorista y reparaciones	3,5	1,4	-0,9	-3,8	0,0	-8,7
H - Hoteles y restaurantes	8,9	3,4	9,4	8,4	7,6	-1,7
I - Transporte, almacenamiento y comunicaciones	0,9	-3,5	0,0	-0,6	-0,8	-1,1
J - Intermediación financiera	-3,0	-4,9	-1,7	-4,6	-3,6	-13,0
K - Actividades inmobiliarias, empresariales y de alquiler	2,4	1,5	0,8	1,2	1,5	-1,6
L - Administración pública y defensa; planes de seguridad social de afiliación obligatoria	1,9	2,2	2,5	2,9	2,4	0,8
M - Enseñanza	2,5	2,6	2,7	2,7	2,6	1,6
N - Servicios sociales y de salud	0,8	1,5	1,6	1,9	1,4	1,3
O - Otras actividades de servicios comunitarias, sociales y personales	4,1	1,9	1,6	0,3	2,0	-1,9
P - Hogares privados con servicio doméstico	7,4	-1,2	-1,9	1,4	1,5	-1,9

(¹) Datos preliminares.

Fuente: INDEC, Dirección Nacional de Cuentas Nacionales.

Cuadro 6. Formación bruta de capital fijo. Valores trimestrales en millones de pesos a precios de 2004

	2023 (¹)				2024 (¹)	
	1º trimestre	2º trimestre	3º trimestre	4º trimestre	Total	1º trimestre
Formación bruta de capital fijo	142.709	159.137	164.388	139.180	151.353	109.316
Construcciones	52.720	54.175	57.128	52.712	54.184	38.683
Otras construcciones (²)	9.086	10.487	12.004	11.179	10.689	9.911
Maquinaria y equipo	64.388	73.237	74.483	56.734	67.210	47.461
Nacional	24.844	31.546	29.063	24.393	27.462	16.754
Importado	39.544	41.690	45.420	32.342	39.749	30.707
Equipo de transporte	15.762	20.179	19.201	16.865	18.002	12.493
Nacional	12.949	16.395	15.838	14.342	14.881	8.375
Importado	2.813	3.784	3.363	2.523	3.121	4.118
Otros activos fijos (³)	752	1.059	1.572	1.689	1.268	768

(¹) Datos preliminares.

(²) Incluye construcción por cuenta propia, construcciones agropecuarias y construcción de pozos petroleros.

(³) Incluye investigación y desarrollo, recursos biológicos cultivados y exploración minera.

Fuente: INDEC, Dirección Nacional de Cuentas Nacionales.

Cuadro 7. Formación bruta de capital fijo. Valores trimestrales. Variación porcentual respecto a igual período del año anterior

	2023 ⁽¹⁾				Total	2024 ⁽¹⁾
	1° trimestre	2° trimestre	3° trimestre	4° trimestre		1° trimestre
Formación bruta de capital fijo	-1,0	-1,6	1,2	-6,8	-2,0	-23,4
Construcciones	-0,9	-2,4	-2,8	-2,0	-2,1	-26,6
Otras construcciones ⁽²⁾	23,2	16,2	15,7	15,8	17,4	9,1
Maquinaria y equipo	-7,5	-7,6	-2,2	-16,6	-8,3	-26,3
Nacional	7,6	-3,8	-6,4	-10,3	-3,7	-32,6
Importado	-14,9	-10,3	0,7	-20,8	-11,1	-22,3
Equipo de transporte	18,9	17,9	22,9	3,1	15,5	-20,7
Nacional	32,4	26,2	27,0	6,2	22,1	-35,3
Importado	-19,0	-8,4	6,7	-11,6	-8,3	46,4
Otros activos fijos ⁽³⁾	9,1	25,9	0,7	11,0	9,9	2,1

(1) Datos preliminares.

(2) Incluye construcción por cuenta propia, construcciones agropecuarias y construcción de pozos petroleros.

(3) Incluye investigación y desarrollo, recursos biológicos cultivados y exploración minera.

Fuente: INDEC, Dirección Nacional de Cuentas Nacionales.

Cuadro 8. Oferta y demanda globales. Valores trimestrales en millones de pesos a precios corrientes

	2023 ⁽¹⁾				Total	2024 ⁽¹⁾
	1° trimestre	2° trimestre	3° trimestre	4° trimestre		1° trimestre
Producto interno bruto	120.086.819	158.076.039	205.353.653	282.103.476	191.404.997	414.390.781
Importaciones FOB (bienes y servicios reales)	17.579.222	23.374.856	30.747.126	34.653.107	26.588.578	59.156.328
Oferta global	137.666.041	181.450.895	236.100.780	316.756.583	217.993.575	473.547.109
Demanda global	137.666.041	181.450.895	236.100.780	316.756.583	217.993.575	473.547.109
Consumo privado	86.359.713	113.327.310	129.642.203	175.590.886	126.230.028	298.714.935
Consumo público	19.830.570	26.774.408	32.479.569	46.381.191	31.366.434	60.666.287
Exportaciones FOB (bienes y servicios reales)	15.425.798	19.731.207	26.905.649	35.548.121	24.402.693	71.066.281
Formación bruta de capital fijo	22.372.684	29.133.993	38.975.242	51.694.407	35.544.082	67.253.519
Variación de existencias ⁽²⁾	-5.274.978	-4.421.117	6.465.647	9.366.496	1.534.012	-19.552.304
Objetos valiosos	0	0	0	0	0	0
Discrepancia estadística ⁽³⁾	-1.047.746	-3.094.906	1.632.470	-1.824.518	-1.083.675	-4.601.608

(1) Datos preliminares.

(2) Incluye variación de existencias de los principales productos agrícolas en proceso y terminados, productos pecuarios, petróleo, productos manufacturados, productos importados y suministros y materiales del gobierno. En los años definitivos del período 2004-2017, se incorpora discrepancia estadística. A partir de 2018, la revisión de los datos del año definitivo se realiza mediante un cuadro de oferta y utilización (COU).

(3) Incluye variación de existencias no captadas (resto de productos agropecuarios, resto de minería y existencias en locales comerciales de productos nacionales).

Fuente: INDEC, Dirección Nacional de Cuentas Nacionales.

Cuadro 9. Oferta y demanda globales. Índices de precios implícitos

	2023 ⁽¹⁾					2024 ⁽¹⁾
	1º trimestre	2º trimestre	3º trimestre	4º trimestre	Total	1º trimestre
Producto interno bruto	17.033,1	21.555,3	28.395,5	40.515,1	26.790,0	61.932,4
Importaciones FOB (bienes y servicios reales)	9.261,1	11.018,5	14.948,6	19.185,8	13.492,2	38.999,7
Oferta global	15.384,4	19.191,2	25.417,9	36.121,9	23.915,1	57.694,4
Demanda global	15.384,4	19.191,2	25.417,9	36.121,9	23.915,1	57.694,4
Consumo privado	15.792,0	19.610,7	26.015,6	36.809,1	24.042,7	58.545,8
Consumo público	20.481,5	26.036,6	32.844,2	46.479,4	31.497,6	65.972,9
Exportaciones FOB (bienes y servicios reales)	12.066,4	14.245,9	18.082,1	24.696,3	17.459,1	44.072,7
Formación bruta de capital fijo	15.677,2	18.307,5	23.709,3	37.142,2	23.484,2	61.522,2
Variación de existencias ⁽²⁾	///	///	///	///	///	///
Objetos valiosos	///	///	///	///	///	///
Discrepancia estadística ⁽³⁾	///	///	///	///	///	///

⁽¹⁾ Datos preliminares.

⁽²⁾ Incluye variación de existencias de los principales productos agrícolas en proceso y terminados, productos pecuarios, petróleo, productos manufacturados, productos importados y suministros y materiales del gobierno. En los años definitivos del período 2004-2017, se incorpora discrepancia estadística. A partir de 2018, la revisión de los datos del año definitivo se realiza mediante un cuadro de oferta y utilización (COU).

⁽³⁾ Incluye variación de existencias no captadas (resto de productos agropecuarios, resto de minería y existencias en locales comerciales de productos nacionales).

Fuente: INDEC, Dirección Nacional de Cuentas Nacionales.

Cuadro 10. Oferta y demanda globales. Valores trimestrales. Variación porcentual del índice de precios implícitos respecto a igual período del año anterior

	2023 ⁽¹⁾					2024 ⁽¹⁾
	1º trimestre	2º trimestre	3º trimestre	4º trimestre	Total	1º trimestre
Producto interno bruto	97,6	112,6	135,6	174,0	135,4	263,6
Importaciones FOB (bienes y servicios reales)	82,4	77,3	102,4	159,7	106,7	321,1
Oferta global	95,2	106,1	130,2	172,5	130,8	275,0
Demanda global	95,2	106,1	130,2	172,5	130,8	275,0
Consumo privado	99,0	112,6	131,5	170,8	131,1	270,7
Consumo público	105,0	120,2	140,8	162,0	136,0	222,1
Exportaciones FOB (bienes y servicios reales)	69,9	66,9	98,3	133,9	96,5	265,3
Formación bruta de capital fijo	113,4	121,8	139,9	206,6	149,7	292,4
Variación de existencias ⁽²⁾	///	///	///	///	///	///
Objetos valiosos	///	///	///	///	///	///
Discrepancia estadística ⁽³⁾	///	///	///	///	///	///

⁽¹⁾ Datos preliminares.

⁽²⁾ Incluye variación de existencias de los principales productos agrícolas en proceso y terminados, productos pecuarios, petróleo, productos manufacturados, productos importados y suministros y materiales del gobierno. En los años definitivos del período 2004-2017, se incorpora discrepancia estadística. A partir de 2018, la revisión de los datos del año definitivo se realiza mediante un cuadro de oferta y utilización (COU).

⁽³⁾ Incluye variación de existencias no captadas (resto de productos agropecuarios, resto de minería y existencias en locales comerciales de productos nacionales).

Nota: las variaciones que se presentan en este cuadro son aproximadas y no pueden compararse con un índice de precios tipo Laspeyres, debido a que las de los precios implícitos de la oferta y demanda globales son índices Paasche; es decir, miden una canasta de bienes y servicios de ponderaciones móviles. Por lo tanto, cuando se realizan comparaciones respecto a un período distinto de la base (2004), la variación de precios resultante se verá afectada por los cambios en la composición de la canasta de bienes y servicios considerada en cada período.

Fuente: INDEC, Dirección Nacional de Cuentas Nacionales.

Cuadro 11. Oferta y demanda globales. Porcentaje del PIB a precios corrientes

	2023 (1)					2024 (1)
	1º trimestre	2º trimestre	3º trimestre	4º trimestre	Total	1º trimestre
Producto interno bruto	100,0	100,0	100,0	100,0	100,0	100,0
Importaciones FOB (bienes y servicios reales)	14,6	14,8	15,0	12,3	13,9	14,3
Oferta global	114,6	114,8	115,0	112,3	113,9	114,3
Demanda global	114,6	114,8	115,0	112,3	113,9	114,3
Consumo privado	71,9	71,7	63,1	62,2	65,9	72,1
Consumo público	16,5	16,9	15,8	16,4	16,4	14,6
Exportaciones FOB (bienes y servicios reales)	12,8	12,5	13,1	12,6	12,7	17,1
Formación bruta de capital fijo	18,6	18,4	19,0	18,3	18,6	16,2
Variación de existencias (2)	-4,4	-2,8	3,1	3,3	0,8	-4,7
Objetos valiosos	0,0	0,0	0,0	0,0	0,0	0,0
Discrepancia estadística (3)	-0,9	-2,0	0,8	-0,6	-0,6	-1,1

(1) Datos preliminares.

(2) Incluye variación de existencias de los principales productos agrícolas en proceso y terminados, productos pecuarios, petróleo, productos manufacturados, productos importados y suministros y materiales del gobierno. En los años definitivos del período 2004-2017, se incorpora discrepancia estadística. A partir de 2018, la revisión de los datos del año definitivo se realiza mediante un cuadro de oferta y utilización (COU).

(3) Incluye variación de existencias no captadas (resto de productos agropecuarios, resto de minería y existencias en locales comerciales de productos nacionales).

Fuente: INDEC, Dirección Nacional de Cuentas Nacionales.

Cuadro 12. Producto interno bruto, por categoría de tabulación. Valores trimestrales en millones de pesos a precios corrientes

	2023 (1)					2024 (1)
	1º trimestre	2º trimestre	3º trimestre	4º trimestre	Total	1º trimestre
Producto interno bruto	120.086.819	158.076.039	205.353.653	282.103.476	191.404.997	414.390.781
Impuesto a los productos netos de subsidios (a los ingresos brutos, específicos, a los débitos y créditos bancarios, a las exportaciones)	9.115.919	9.086.837	15.854.165	22.868.245	14.231.291	37.353.349
IVA	9.073.902	12.354.345	16.688.945	21.048.849	14.791.510	33.369.188
Impuesto a los productos importados (derechos de importación)	803.139	1.067.785	1.583.869	1.920.155	1.343.737	3.130.462
Valor agregado bruto a precios básicos	101.093.858	135.567.072	171.226.674	236.266.228	161.038.458	340.537.782
A - Agricultura, ganadería, caza y silvicultura	5.550.602	10.039.259	10.670.027	17.404.293	10.916.045	20.131.474
B - Pesca	210.379	426.845	688.707	410.034	433.991	971.452
C - Explotación de minas y canteras	4.593.798	5.493.333	7.978.706	12.171.534	7.559.343	19.688.451
D - Industria manufacturera	18.631.041	26.746.673	34.014.205	45.538.113	31.232.508	65.853.290
E - Electricidad, gas y agua	1.042.489	1.345.681	1.966.772	2.427.839	1.695.695	4.758.098
F - Construcción	5.318.072	5.958.877	8.712.983	9.896.551	7.471.621	13.343.885
G - Comercio mayorista, minorista y reparaciones	19.870.809	26.677.910	34.610.210	47.869.184	32.257.029	66.796.590
H - Hoteles y restaurantes	3.026.819	2.835.407	4.054.847	5.826.273	3.935.836	10.256.615
I - Transporte, almacenamiento y comunicaciones	5.586.092	7.091.613	8.789.735	11.965.995	8.358.359	19.933.255
J - Intermediación financiera	2.512.291	3.174.739	2.932.978	3.695.440	3.078.862	16.249.983
K - Actividades inmobiliarias, empresariales y de alquiler	11.110.741	14.533.609	18.227.248	26.055.825	17.481.856	32.720.728
L - Administración pública y defensa; planes de seguridad social de afiliación obligatoria	8.499.886	10.962.474	13.795.856	20.141.949	13.350.041	24.339.079
M - Enseñanza	6.124.231	8.238.573	10.132.053	14.060.946	9.638.951	17.740.055
N - Servicios sociales y de salud	5.526.117	7.747.450	9.027.347	11.370.475	8.417.847	17.020.992
O - Otras actividades de servicios comunitarias, sociales y personales	2.776.177	3.475.252	4.500.516	5.965.965	4.179.478	8.735.127
P - Hogares privados con servicio doméstico	714.316	819.378	1.124.484	1.465.812	1.030.997	1.998.708

(1) Datos preliminares.

Fuente: INDEC, Dirección Nacional de Cuentas Nacionales.

Cuadro 13. Producto interno bruto, por categoría de tabulación. Índice de precios implícitos

	2023 (¹)				2024 (¹)	
	1º trimestre	2º trimestre	3º trimestre	4º trimestre	Total	1º trimestre
Producto interno bruto	17.033,1	21.555,3	28.395,5	40.515,1	26.790,0	61.932,4
Impuesto a los productos netos de subsidios (a los ingresos brutos, específicos, a los débitos y créditos bancarios, a las exportaciones)	16.341,0	15.999,2	27.970,1	44.379,8	25.782,2	70.603,7
IVA	15.447,1	22.725,5	29.949,2	40.896,6	26.857,3	61.667,9
Impuesto a los productos importados (derechos de importación)	10.890,0	13.351,0	17.196,8	25.267,0	16.701,5	52.168,1
Valor agregado bruto a precios básicos	17.336,7	22.072,4	28.463,1	40.339,4	27.013,3	61.238,6
A - Agricultura, ganadería, caza y silvicultura	15.353,6	21.855,0	33.324,8	48.585,9	29.123,5	50.527,7
B - Pesca	10.511,1	21.415,7	18.008,2	30.293,8	18.925,6	47.046,3
C - Explotación de minas y canteras	18.694,4	21.259,1	30.449,1	46.105,8	29.352,2	74.172,7
D - Industria manufacturera	16.687,3	21.709,3	27.705,8	39.016,1	26.337,8	68.310,1
E - Electricidad, gas y agua	7.556,6	10.749,1	14.906,5	19.881,8	13.114,4	35.276,0
F - Construcción	23.022,5	26.684,7	36.795,8	45.973,9	32.974,2	71.956,4
G - Comercio mayorista, minorista y reparaciones	21.445,8	26.257,3	35.181,2	52.261,3	33.580,9	78.928,2
H - Hoteles y restaurantes	26.539,8	29.516,1	39.207,4	51.731,9	36.942,6	91.476,5
I - Transporte, almacenamiento y comunicaciones	10.551,8	12.840,2	16.124,7	22.488,9	15.486,4	38.089,5
J - Intermediación financiera	10.052,1	13.219,2	11.943,0	15.462,6	12.635,6	74.717,8
K - Actividades inmobiliarias, empresariales y de alquiler	13.950,2	17.671,0	22.228,7	31.583,2	21.424,6	41.746,2
L - Administración pública y defensa; planes de seguridad social de afiliación obligatoria	23.921,9	30.801,7	38.494,2	55.766,1	37.322,0	67.924,1
M - Enseñanza	21.578,1	28.362,5	34.305,4	47.369,7	33.053,3	61.492,1
N - Servicios sociales y de salud	22.796,5	29.559,6	36.816,2	48.745,7	34.254,8	69.284,7
O - Otras actividades de servicios comunitarias, sociales y personales	15.801,9	23.032,6	27.896,9	37.565,8	25.850,7	50.662,9
P - Hogares privados con servicio doméstico	15.920,3	21.931,6	27.615,9	34.960,0	25.012,7	45.395,1

(¹) Datos preliminares.

Fuente: INDEC, Dirección Nacional de Cuentas Nacionales.

Cuadro 14. Formación bruta de capital fijo. Valores trimestrales en millones de pesos a precios corrientes

	2023 (¹)				2024 (¹)	
	1º trimestre	2º trimestre	3º trimestre	4º trimestre	Total	1º trimestre
Formación bruta de capital fijo	22.372.684	29.133.993	38.975.242	51.694.407	35.544.082	67.253.519
Construcciones	9.303.555	12.121.330	16.688.887	22.735.117	15.212.222	25.498.790
Otras construcciones (²)	2.774.768	2.909.644	4.564.071	7.979.019	4.556.875	10.679.481
Maquinaria y equipo	7.459.548	9.321.690	12.116.356	13.451.558	10.587.288	22.561.263
Nacional	5.207.456	6.413.010	7.849.466	9.661.583	7.282.879	15.458.816
Importado	2.252.092	2.908.679	4.266.890	3.789.976	3.304.409	7.102.447
Equipo de transporte	2.615.896	4.253.353	5.047.226	6.704.291	4.655.191	7.608.172
Nacional	2.388.905	3.889.491	4.523.366	6.349.877	4.287.910	6.231.392
Importado	226.991	363.862	523.859	354.413	367.282	1.376.780
Otros activos fijos (³)	218.917	527.977	558.702	824.422	532.504	905.812

(¹) Datos preliminares.

(²) Incluye construcción por cuenta propia, construcciones agropecuarias y construcción de pozos petroleros.

(³) Incluye investigación y desarrollo, recursos biológicos cultivados y exploración minera.

Fuente: INDEC, Dirección Nacional de Cuentas Nacionales.

Cuadro 15. Formación bruta de capital fijo. Índice de precios implícitos

	2023 ⁽¹⁾				Total	2024 ⁽¹⁾
	1º trimestre	2º trimestre	3º trimestre	4º trimestre		1º trimestre
Formación bruta de capital fijo	15.677,2	18.307,5	23.709,3	37.142,2	23.484,2	61.522,2
Construcciones	17.647,0	22.374,4	29.213,0	43.130,9	28.075,2	65.917,4
Otras construcciones ⁽²⁾	30.538,8	27.744,1	38.020,2	71.371,9	42.630,1	107.749,6
Maquinaria y equipo	11.585,3	12.728,2	16.267,3	23.709,7	15.752,4	47.536,7
Nacional	20.960,7	20.329,0	27.008,2	39.608,6	26.520,3	92.268,8
Importado	5.695,1	6.976,8	9.394,4	11.718,5	8.313,2	23.130,0
Equipo de transporte	16.596,2	21.078,1	26.286,6	39.753,0	25.859,8	60.900,9
Nacional	18.448,4	23.723,0	28.559,8	44.276,0	28.814,4	74.408,9
Importado	8.069,7	9.617,1	15.579,4	14.045,7	11.769,8	33.431,7
Otros activos fijos ⁽³⁾	29.106,0	49.866,6	35.540,7	48.811,8	41.996,4	117.935,3

(1) Datos preliminares.

(2) Incluye construcción por cuenta propia, construcciones agropecuarias y construcción de pozos petroleros.

(3) Incluye investigación y desarrollo, recursos biológicos cultivados y exploración minera.

Fuente: INDEC, Dirección Nacional de Cuentas Nacionales.

Anexo de enlaces

Series trimestrales de oferta y demanda globales. Años 2004-2024

http://www.indec.gob.ar/ftp/cuadros/economia/sh_oferta_demanda_06_24.xls

Series trimestrales desestacionalizadas de oferta y demanda globales. Años 2004-2024

http://www.indec.gob.ar/ftp/cuadros/economia/sh_oferta_demanda_desest_06_24.xls

Series por sector de actividad económica: valor bruto de producción y valor agregado bruto. Años 2004-2024, por trimestre

http://www.indec.gob.ar/ftp/cuadros/economia/sh_VBP_VAB_06_24.xls

Metodología INDEC N° 21, Cuentas Nacionales: Metodología de estimación

http://www.indec.gob.ar/ftp/cuadros/economia/metodologia_21_cuentas_nacionales.pdf

Cuadro de oferta y utilización 2021

https://www.indec.gob.ar/ftp/cuadros/economia/sh_cou_2021_06_24.xls

Actualización de fuentes y métodos para la revisión 2021-2023 de las cuentas nacionales trimestrales y COU 2021

https://www.indec.gob.ar/ftp/cuadros/economia/actualizacion_cuentas_nacionales_2021_2023.pdf