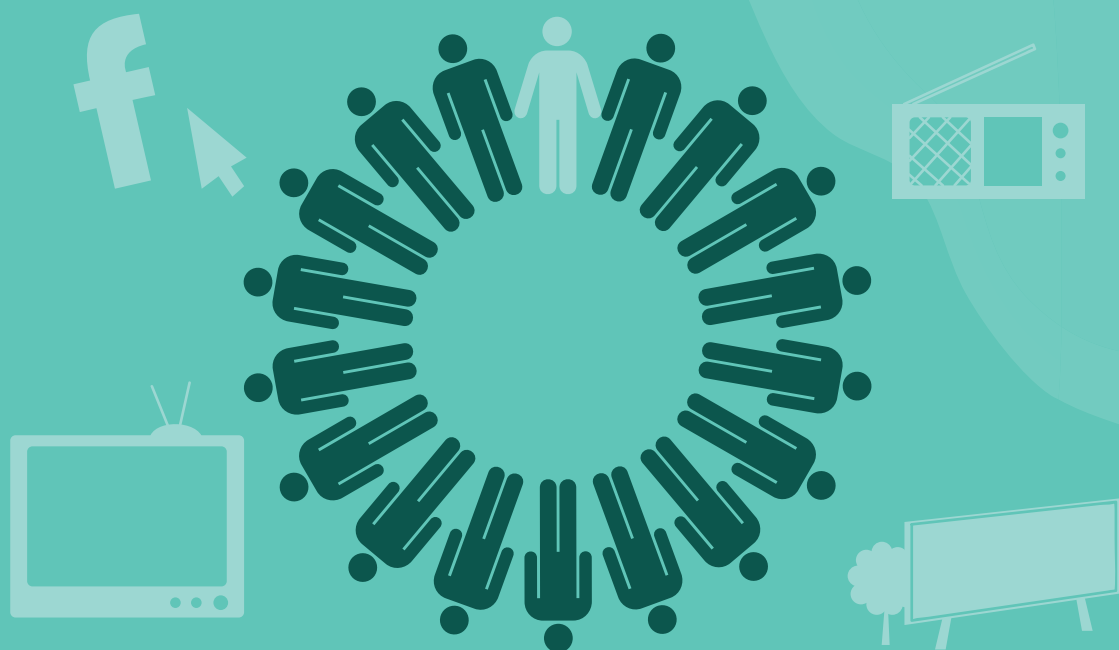


Menu de Mídias

PROCESSOS SELETIVOS



INSTITUTO FEDERAL
Espírito Santo

APRESENTAÇÃO

Este documento tem o objetivo de apresentar algumas possibilidades de divulgação dos processos seletivos para ingresso de alunos no Instituto Federal do Espírito Santo.

Apesar de possuir uma história secular, o Ifes é uma marca recente e a maioria dos campi surgiram nos últimos dez anos, o que justifica a necessidade de consolidação da identidade institucional e da ampla divulgação dos processos seletivos. Essas ações contribuem com o objetivo do Ifes de proporcionar oportunidade de acesso à educação pública, gratuita e de qualidade para cada vez mais pessoas.

Cabe à Assessoria de Comunicação Social (ACS) promover a campanha dos processos seletivos unificados do Ifes, com a criação das peças publicitárias e releases (textos com informações que sejam de interesse da imprensa para produção de matérias e reportagens), bem como orientar os campi na divulgação local. Aos campi que possuem Coordenadoria de Comunicação Social (CCSE), todos os projetos e solicitações devem envolvê-los para que contribuam e auxiliem no desenvolvimento dessas ações.

A ACS já produz nas campanhas de processo seletivo artes para cartaz, panfleto, site institucional e para as mídias sociais do Ifes. Anúncios publicitários em grandes veículos do Espírito Santo como TVs, rádios e jornais impressos ainda não são feitos pelo Ifes, pois demandam um alto custo de investimento e um grande planejamento de mídia. Para realizar ações desta magnitude, é necessária a contratação de uma agência de publicidade.

O “menu” a seguir apresenta uma lista de sugestões de mídias locais, nas quais os campi podem encontrar alternativas para reforçar a divulgação dos processos seletivos. As ações que não estão contempladas neste documento, mas que fazem parte da rotina de divulgação do campus podem ser indicadas para serem inseridas numa próxima edição como exemplo de sucesso.

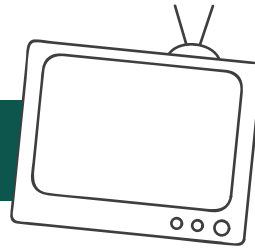
É importantíssimo que em cada ação a linguagem e a identidade visual dos materiais estejam em consonância com a identidade principal da campanha. Para isto, cada texto e cada arte pode ser orientada ou produzida pela ACS. A unificação da identidade de uma campanha ajuda no fortalecimento da marca do Ifes, além de não confundir o público-alvo e gerar maior mobilização da imprensa.

Assessoria de Comunicação Social – ACS
27 3357-7526
acs@ifes.edu.br

1

MÍDIA ELETRÔNICA

TV ABERTA LOCAL



O que é?

Compra de espaço para veiculação de vídeo publicitário em TV local.

Do que vou precisar?

Produção do roteiro, que pode ser solicitado à ACS, e contratação de produtora de vídeo.

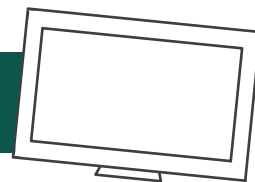
Custo?

O custo de produção do vídeo somado ao valor do espaço publicitário resulta em um alto investimento.

Dica

O anúncio na TV prevê uma produção de vídeo que se alinhe ao padrão da divulgação em outros meios, sendo indispensável a contratação de uma produtora de vídeo.

TV INDOOR



O que é?

Aparelhos de televisão instalados em empresas privadas e órgãos públicos, que rodam conteúdos próprios. Normalmente não têm áudio.

Do que vou precisar?

Solicitar à ACS a arte do processo seletivo no formato indicado pelos responsáveis da TV Indoor.

Custo?

Baixo custo ou pode ser conseguido gratuitamente.

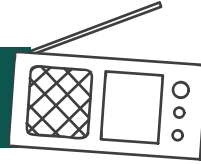
Dica

Uma boa dica é procurar TVs Indoor em locais de grande circulação de pessoas e de preferência onde esteja o público-alvo dos cursos ofertados no processo seletivo.

1

MÍDIA ELETRÔNICA

RÁDIO LOCAL



O que é?

Spot (nome dado à peça publicitária de rádio) nas rádios locais.

Do que vou precisar?

Um texto, que pode ser solicitado à ACS, e a produção do spot. Muitas vezes, a própria rádio produz o spot.

Custo?

Valores relativos. Para obter um bom alcance é interessante investir em várias rádios e em vários horários, se tornando um investimento de alto custo.

Dica

Negociar espaço gratuito em rádios comunitárias pode ser uma boa saída.

RÁDIO POSTE / RÁDIO INDOOR



O que é?

Alto-falantes posicionados nas ruas da cidade ou em empresas.

Do que vou precisar?

Um texto, que pode ser solicitado à ACS, e a produção do spot. Muitas vezes, a própria rádio produz o spot.

Custo?

Baixo custo ou pode ser conseguido gratuitamente.

1

MÍDIA ELETRÔNICA

BICICLETA DE SOM / CARRO DE SOM



O que é?

Bicicletas ou carros de som que circulam pela cidade fazendo anúncios.

Custo?

Baixo custo.

Do que vou precisar?

Um texto, que pode ser solicitado à ACS.

Dica

São estratégicos porque podem circular em bairros e locais pré-determinados, onde esteja o público-alvo.

MÍDIAS SOCIAIS

**O que é?**

Postagens na página oficial do campus.

Custo?

Gratuito.

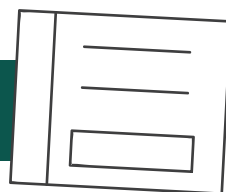
Do que vou precisar?

Solicitar as artes à ACS, postar e interagir respondendo às dúvidas dos usuários.

Dica

A grande vantagem das mídias sociais é que são ferramentas gratuitas em que os usuários compartilham a informação. Caso o campus ainda não possua uma página própria e for preciso criá-la, vale lembrar que é importante mantê-la atualizada com postagens regulares e respostas às interações. Não é recomendado criar uma página específica para o processo seletivo.

BANNER NO SITE

**O que é?**

Banner na capa do site do campus.

Custo?

Gratuito.

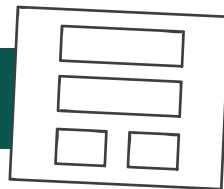
Do que vou precisar?

Solicitar à ACS a arte.

2

INTERNET

BANNER NO SITE DE TERCEIROS



O que é?

Veicular banner no site de empresas parceiras ou de grande acesso pelo público local.

Custo?

Baixo custo ou pode ser conseguido gratuitamente, dependendo da negociação.

Do que vou precisar?

Solicitar à ACS as artes no formato indicado pelos responsáveis do site.

WHATSAPP



O que é?

Criação de peça para ser encaminhada via whatsapp para divulgação.

Custo?

Gratuito.

Do que vou precisar?

Solicitar à ACS a arte para o formato específico.

3

IMPRESSOS

OUTDOOR



O que é?

Publicidade em outdoor.

Custo?

Custo médio.

Do que vou precisar?

Contratar o espaço para a publicidade e solicitar a arte à ACS.

OUTDOOR NO CAMPUS



O que é?

Publicidade em outdoor dentro da área do campus.

Custo?

Custo baixo.

Do que vou precisar?

Contratar a instalação da estrutura da placa no campus e solicitar a arte à ACS.

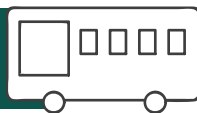
Dica

Avaliar se o local de instalação no campus é de grande circulação de pessoas. Nossos próprios alunos e servidores podem ser agentes divulgadores dos processos seletivos.

3

IMPRESSOS

CARTAZ NO ÔNIBUS



O que é?

Divulgação com afixação de cartazes em ônibus locais.

Custo?

Circulação gratuita. Custo de impressão: consultar ata de material gráfico.

Do que vou precisar?

Procurar parceria com as empresas de ônibus locais, solicitar arte à ACS e providenciar a impressão dos cartazes.

CARTAZ NO CAMPUS



O que é?

Afixação de cartazes no campus.

Custo?

Circulação gratuita. Custo de impressão: consultar ata de material gráfico.

Do que vou precisar?

Solicitar arte à ACS e providenciar a impressão dos cartazes.

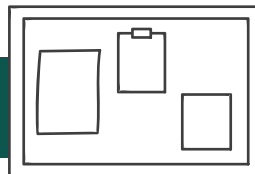
Dica

A afixação de cartazes no campus é primordial, pois nossos próprios alunos e servidores podem ser agentes divulgadores dos processos seletivos.

3

IMPRESSOS

CARTAZES E PANFLETOS EM EMPRESAS LOCAIS



O que é?

Divulgação através de materiais impressos em órgãos públicos e empresas locais de grande circulação.

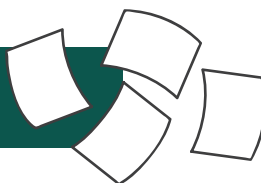
Custo?

Circulação gratuita. Custo de impressão: consultar ata de material gráfico.

Do que vou precisar?

Selecionar as empresas locais, solicitar a arte à ACS e providenciar a impressão dos materiais.

PANFLETOS



O que é?

Distribuição de panfletos em locais de grande circulação no município, eventos e feiras.

Custo?

Custo de impressão: consultar ata de material gráfico.

Do que vou precisar?

Selecionar equipe para panfletagem entre servidores e alunos voluntários, solicitar a arte à ACS e providenciar a impressão dos materiais.

Dica

A equipe de panfletagem deve estar preparada para esclarecer possíveis dúvidas. Os locais variam de acordo com a cultura da cidade, por isso é importante identificar os locais e os dias de maior circulação de pessoas.

3

IMPRESSOS

ADESIVO NOS CARROS OFICIAIS



O que é?

Adesivar os vidros traseiros dos veículos oficiais.

Custo?

Custo baixo.

Do que vou precisar?

Solicitar a arte à ACS e providenciar a impressão do material.

Dica

Os veículos oficiais do Ifes percorrem todo o estado e podem contribuir na divulgação nos locais por onde passam.

JORNAL IMPRESSO LOCAL



O que é?

Compra de espaço publicitário em jornais locais.

Custo?

Custo baixo.

Do que vou precisar?

Solicitar a arte à ACS de acordo com o formato adquirido.

RELEASES

**O que é?**

São textos distribuídos para a imprensa com linguagem jornalística e com informações básicas sobre algum acontecimento/evento com potencial de se transformar em notícia.

Do que vou precisar?

Solicitar a orientação ou a produção dos textos à ACS.

Custo?

Gratuito.

Dica

A Assessoria de Comunicação produz releases para os veículos de grande circulação e orienta os campi sobre “o que é notícia”, já que nem todo acontecimento tem potencial de publicação para a imprensa.

IFES PORTAS ABERTAS

**O que é?**

Evento para receber alunos das séries finais do ensino fundamental para apresentar o campus, os cursos ofertados, a infraestrutura e as possibilidades de ingresso.

Custo?

Evento gratuito. Custo de impressão do material do evento: consultar ata de material gráfico.

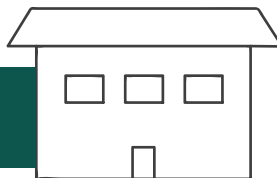
Do que vou precisar?

Convidar as escolas da região para uma visita guiada. A ACS já criou uma identidade visual para a divulgação, solicite apenas os ajustes nos materiais que serão usados durante a visita e para divulgação com as informações do campus.

Dica

Esse evento também deve ser voltado para público interno, para que os alunos conheçam as opções de Cursos de Graduação e Pós-Graduação que o campus oferece, reforçando a verticalização do ensino no Ifes.

PALESTRAS EM ESCOLAS

**O que é?**

Levar informação às escolas da região por meio de palestras que apresentem o que é o Ifes, os cursos ofertados, as possibilidades de ingresso e a estrutura que o campus oferece.

Custo?

Evento gratuito. Custo de impressão de materiais de divulgação: consultar ata de material gráfico.

Do que vou precisar?

Equipe preparada para tirar dúvidas, material institucional e de divulgação do processo seletivo.

INFORMES NAS IGREJAS

**O que é?**

Divulgação por meio de distribuição de panfletos ou informes durante as missas/cultos e alto-falantes das igrejas.

Custo?

Gratuito.

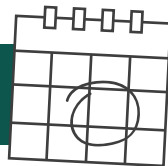
Do que vou precisar?

Texto que pode ser solicitado à ACS.

Dica

Nesse caso, cabe avaliar a influência e alcance destes informes e disponibilizar um ponto de referência para mais informações.

DIVULGAÇÃO EM EVENTOS REGIONAIS

**O que é?**

Espaço para informes durante eventos locais como exposições, rodeios, encontros, aniversário da cidade, entre outros, em que o campus possa divulgar as datas e um ponto de atendimento com mais informações. Outra opção é um acordo com a organização do evento para panfletagem, estande (totem) institucional, ou outros meios de divulgação como cavaletes, blimp e outras estruturas divulgando as informações do processo seletivo.

Custo?

O espaço pode ser conseguido gratuitamente. Avaliar custo de produção da divulgação escolhida.

Do que vou precisar?

Fazer o levantamento desses eventos e negociar com a organização. A ACS pode apoiar com a escolha e produção dos materiais de divulgação.



**INSTITUTO
FEDERAL**
Espírito Santo

Material desenvolvido pela Assessoria de Comunicação Social do Ifes em
dezembro de 2016 e atualizado em janeiro de 2018

ACS – Ifes – 2018-001