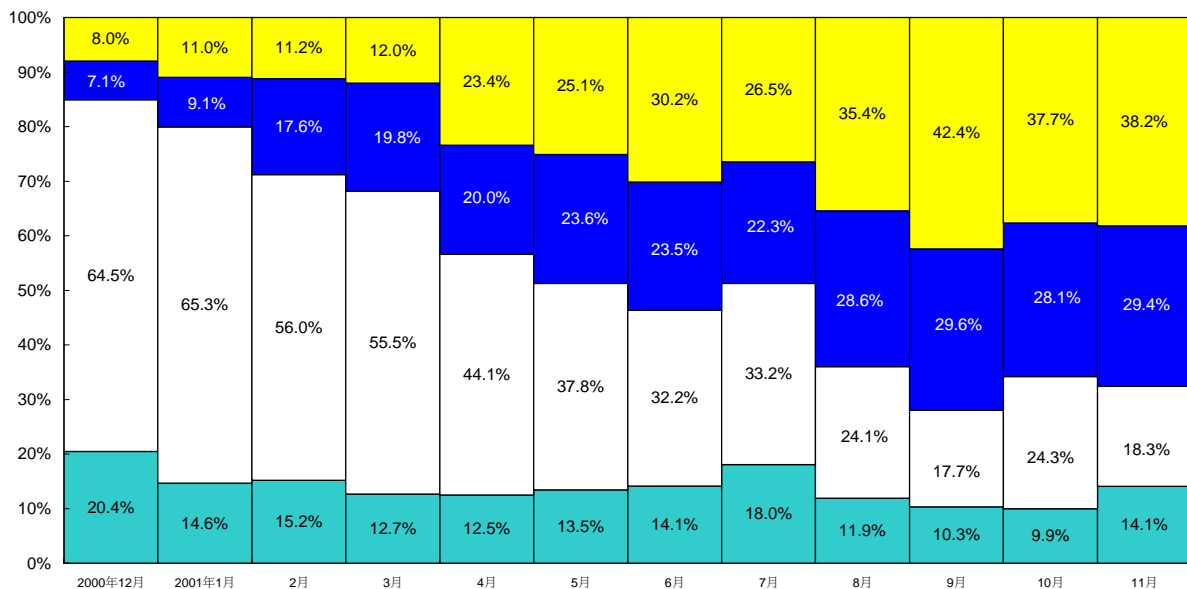




現貨市場 交易統計 (創業板)

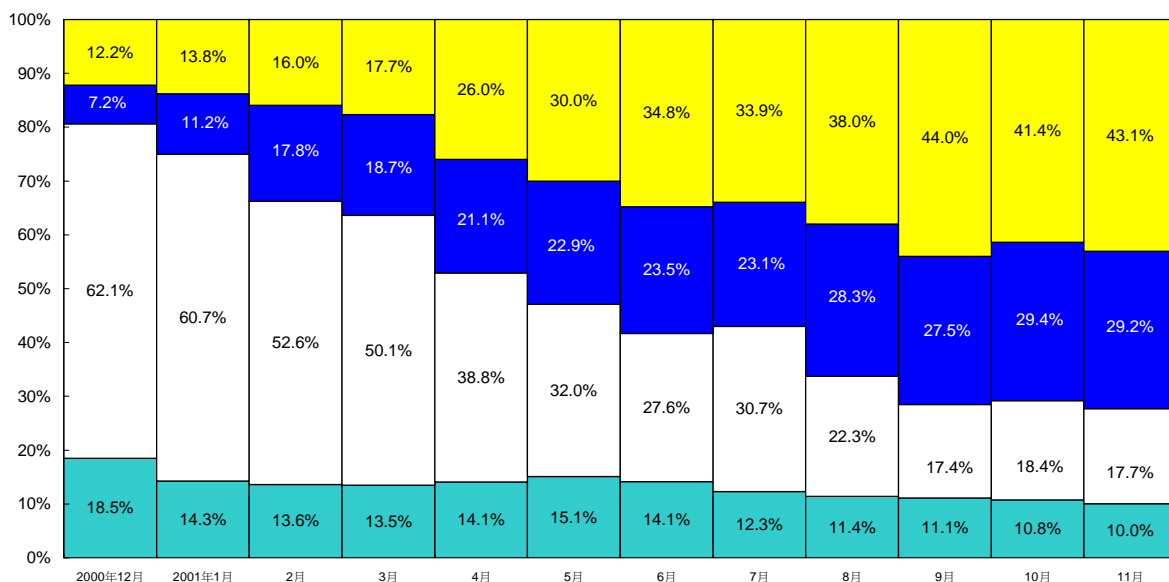
2001年11月 (交易日數: 22日)

透過場內、場外終端機、多工作站系統及經紀自設系統進行的交易佔每月成交額 (以港元計) 的百分比



■ 透過場內終端機進行的交易佔每月成交額的百分比
 □ 透過場外終端機進行的交易佔每月成交額的百分比
■ 透過多工作站系統進行的交易佔每月成交額的百分比
 ■ 透過經紀自設系統進行的交易佔每月成交額的百分比

透過場內、場外終端機、多工作站系統及經紀自設系統進行的交易佔每月成交宗數的百分比



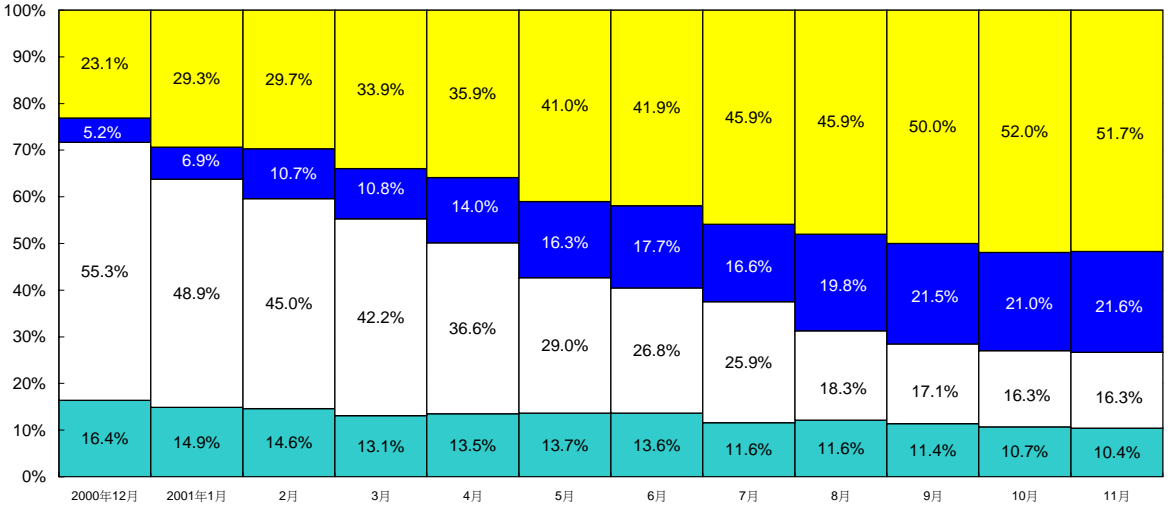
■ 透過場內終端機進行的交易佔每月成交宗數的百分比
 □ 透過場外終端機進行的交易佔每月成交宗數的百分比
■ 透過多工作站系統進行的交易佔每月成交宗數的百分比
 ■ 透過經紀自設系統進行的交易佔每月成交宗數的百分比



現貨市場 交易統計（主板）

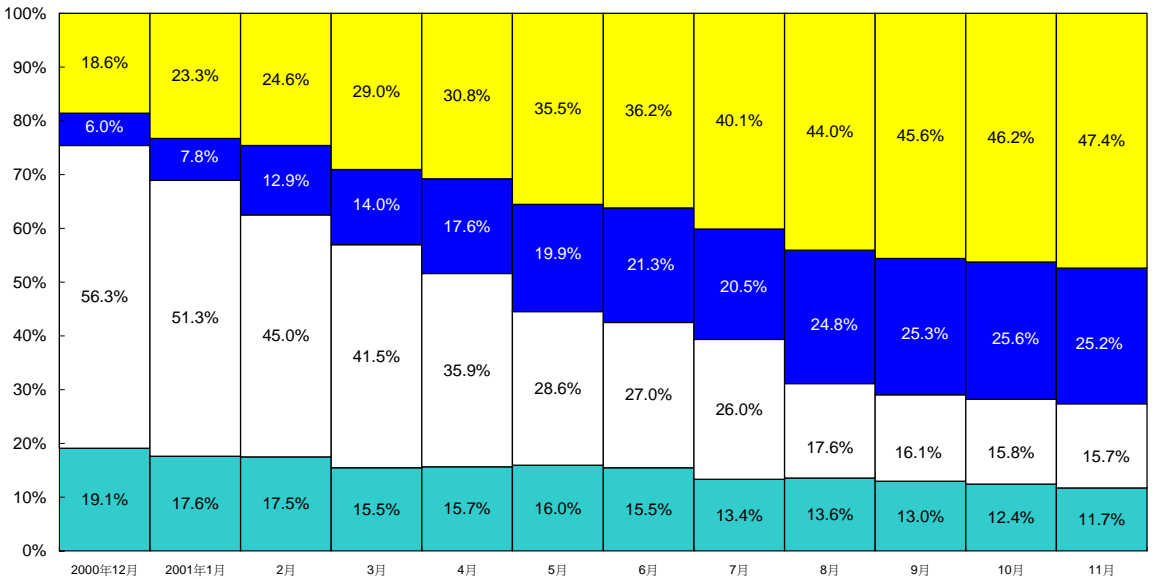
2001年11月（交易日數：22日）

透過場內、場外終端機、多工作站系統及經紀自設系統進行的交易佔每月成交額（以港元計）的百分比



■ 透過場內終端機進行的交易佔每月成交額的百分比
 □ 透過場外終端機進行的交易佔每月成交額的百分比
■ 透過多工作站系統進行的交易佔每月成交額的百分比
 ■ 透過經紀自設系統進行的交易佔每月成交額的百分比

透過場內、場外終端機、多工作站系統及經紀自設系統進行的交易佔每月成交宗數的百分比



■ 透過場內終端機進行的交易佔每月成交宗數的百分比
 □ 透過場外終端機進行的交易佔每月成交宗數的百分比
■ 透過多工作站系統進行的交易佔每月成交宗數的百分比
 ■ 透過經紀自設系統進行的交易佔每月成交宗數的百分比

包括非上市可交易股份及以外幣達成的成交

HKEX 香港交易所

經場內、場外終端機、多工作站系統及經紀自設系統進行的成交額及交易宗數

主板 + 非上市可交易股份

年份/月份	成交額 (港幣百萬元)					交易宗數				
	總數	場內 終端機	場外 終端機	多工作 站系統	經紀自設 系統	總數	場內 終端機	場外 終端機	多工作 站系統	經紀自設 系統
2000年12月	160,970	26,341	89,047	8,390	37,192	1,858,864	354,529	1,046,305	111,102	346,928
2001年1月	178,672	26,631	87,332	12,267	52,442	1,847,893	326,064	948,146	143,839	429,844
2001年2月	181,516	26,482	81,727	19,349	53,958	2,036,023	356,152	916,080	261,796	501,995
2001年3月	184,205	24,192	77,634	19,841	62,538	2,084,009	322,993	864,155	291,709	605,152
2001年4月	146,895	19,887	53,792	20,565	52,651	1,819,848	285,070	653,879	320,390	560,509
2001年5月	212,036	28,942	61,574	34,479	87,041	2,660,837	424,803	760,535	529,518	945,981
2001年6月	213,709	29,137	57,349	37,718	89,505	2,827,717	437,480	764,857	601,625	1,023,755
2001年7月	130,368	15,133	33,823	21,574	59,838	1,493,456	199,401	387,901	306,897	599,257
2001年8月	144,231	16,757	26,382	28,513	72,579	1,706,366	231,246	300,273	423,551	751,296
2001年9月	137,211	15,592	23,447	29,532	68,640	1,632,819	211,652	262,993	413,398	744,776
2001年10月	139,296	14,901	22,741	29,320	72,334	1,759,498	218,971	277,182	450,059	813,286
2001年11月	160,059	16,641	26,012	34,611	82,795	1,966,275	230,887	308,083	495,751	931,554

創業板

年份/月份	成交額 (港幣百萬元)					交易宗數				
	總數	場內 終端機	場外 終端機	多工作 站系統	經紀自設 系統	總數	場內 終端機	場外 終端機	多工作 站系統	經紀自設 系統
2000年12月	2,174	444	1,402	155	173	48,078	8,892	29,858	3,473	5,855
2001年1月	2,232	327	1,457	203	245	48,599	6,930	29,494	5,466	6,709
2001年2月	2,569	390	1,439	452	288	56,262	7,672	29,585	10,026	8,979
2001年3月	2,616	331	1,452	519	314	60,457	8,141	30,316	11,322	10,678
2001年4月	2,968	370	1,310	594	694	68,424	9,642	26,574	14,437	17,771
2001年5月	7,699	1,036	2,909	1,820	1,934	148,071	22,362	47,367	33,903	44,439
2001年6月	7,281	1,030	2,345	1,710	2,196	112,454	15,886	31,005	26,468	39,095
2001年7月	2,575	465	854	574	682	54,178	6,654	16,612	12,504	18,408
2001年8月	1,327	158	320	379	470	38,364	4,378	8,552	10,859	14,575
2001年9月	736	76	130	218	312	23,141	2,575	4,021	6,367	10,178
2001年10月	1,382	138	335	389	520	39,910	4,302	7,346	11,742	16,520
2001年11月	2,896	408	531	851	1,106	63,074	6,334	11,147	18,434	27,159

包括以外幣達成的成交

HKEX 香港交易所

場內/場外/市場莊家終端機、多工作站系統及經紀自設系統的用途（截至月底止）

	場內終端機	場外終端機	市場莊家終端機	多工作站系統設備	經紀自設系統設備
作交易用途的終端機/設備數目	392	345	2	195	202
作後備用途的終端機/設備數目	484	61	-	-	-
終端機/設備總數	876	406	2	195	202

交易大堂的交易員人數

日期	總數
7/11/2001	476
14/11/2001	475
21/11/2001	473
28/11/2001	466

此報告將於每月初發表