

Relatório Trimestral de Participação Especial

3º Trimestre de 2013



Superintendência de Participações Governamentais
SPG

1	INTRODUÇÃO.....	4
2	PRODUÇÃO DE PETRÓLEO E GÁS NATURAL POR CAMPO (V_{PROD}).....	5
3	PREÇO MÉDIO DE REFERÊNCIA (P_{REF})	6
3.1	CÂMBIO.....	7
4	ALÍQUOTA EFETIVA.....	8
5	ARRECADAÇÃO DA PE POR CAMPO	10
6	PERCENTUAL DE CONFRONTAÇÃO DOS CAMPOS EM PLATAFORMA CONTINENTAL	12
7	DISTRIBUIÇÃO DA PE.....	13
8	ANÁLISE DA PARTICIPAÇÃO ESPECIAL POR CAMPO PAGADOR	16
8.1	ALBACORA.....	17
8.2	ALBACORA LESTE.....	17
8.3	BARRACUDA	17
8.4	BAÚNA.....	18
8.5	CACHALOTE.....	18
8.6	CANTO DO AMARO	18
8.7	CARATINGA.....	19
8.8	CARMÓPOLIS	19
8.9	JUBARTE.....	19
8.10	LESTE DO URUCU	20
8.11	LULA	20
8.12	MANATI.....	20
8.13	MARLIM.....	21
8.14	MARLIM LESTE	21
8.15	MARLIM SUL.....	21
8.16	PEREGRINO	22
8.17	RIO URUCU	22
8.18	RONCADOR.....	22

Lista de abreviaturas

boe: Barris de Petróleo Equivalente

boed: Barril de Petróleo Equivalente por dia

bb1: Barril de Petróleo

PE: Participação Especial

PCS: Poder Calorífico Superior

M: Milhar

MM: Milhões

1 INTRODUÇÃO

A participação Especial foi instituída pela Lei 9.478/97, a Lei do Petróleo, e regulamentada pelo Decreto 2.705/98, pela Lei 12.351/10 e pelas Portarias ANP 10 e 102, ambas de 1999. Algebricamente esta participação governamental pode ser expressa pelas seguintes relações:

$$PE_{pg} = R_{liq} * AL_{ef} \quad (1)$$

$$R_{liq} = R_{brut} - G_{dedut} \quad (2)$$

$$R_{brut} = V_{oleo} * Pref_{oleo} + V_{gas} * Pref_{gas} \quad (3)$$

em que:

PE_{pg} : valor de participação especial pago pelos concessionários em Reais;

R_{liq} : receita líquida da produção;

AL_{ef} : alíquota efetiva da Participação Especial;

R_{brut} : é a receita bruta de produção;

G_{dedut} : são os gastos dedutíveis, isto é, valores que podem ser abatidos da participação especial, conforme legislação vigente;

V_{oleo} : é Volume da produção de petróleo;

V_{gas} : é volume de produção de gás natural sujeito ao pagamento de participação especial;

$Pref_{oleo}$: preço de referência do petróleo; e

$Pref_{gas}$: preço de referência do gás natural.

O montante pago pelos concessionários (PE_{pg} da equação 1), relativo ao trimestre findo em 30/09/2013, foi de R\$ 4.216.174.708,27, o que significa um acréscimo em relação ao trimestre anterior de R\$ 800.068.237,52, ou 23,4%. Uma análise individualizada de cada campo que pagou PE neste trimestre será feita na parte final deste relatório, bem como os valores apurados em auditorias que compuseram o montante acima relatado.

Apresenta-se a seguir uma análise dos determinantes desta variação nos termos das equações 1, 2 e 3 acima expressas.

2 PRODUÇÃO DE PETRÓLEO E GÁS NATURAL POR CAMPO

(V_{PROD})

A tabela 1 apresenta o comportamento da produção de petróleo e gás natural nos campos que pagaram PE no 3º trimestre de 2013, durante os últimos quatro trimestres, bem como as variações absoluta e percentual em relação ao último trimestre.

A produção total de petróleo e gás natural para os campos pagadores de PE no terceiro trimestre de 2013 sofreu um acréscimo de 41,6 Mboed, equivalente a um aumento de 2,3% em relação ao trimestre anterior. Destacam-se nesta análise os campos de Bauna, Albacora, Peregrino, Lula e Manati, com expressivos aumentos da produção.

Tabela 1 – Produção dos Campos Pagadores de PE (em Mboed)

Produção em Milhares Barris de Petróleo Equivalente por Dia (Mboed)					Variações: 3T2013 - 2T2013	
Campos	4º trim./12	1º trim./13	2º trim./13	3º trim./13	Variação (em Mboed)	Percentual (%)
Albacora	81,9	75,4	49,2	71,6	22,3	45,4%
Albacora Leste	69,4	66,4	57,8	56,6	-1,2	-2,1%
Bauna	-	-	32,3	48,1	15,8	48,9%
Barracuda	129,3	126,6	114,9	111,3	-3,6	-3,1%
Cachalote	53,9	46,0	47,9	44,0	-3,8	-8,0%
Canto do Amaro	22,1	22,4	22,8	23,3	0,5	2,1%
Caratinga	44,6	42,6	41,5	39,3	-2,2	-5,3%
Carmópolis	21,2	21,1	21,3	19,9	-1,4	-6,6%
Jubarte	141,2	152,8	159,4	150,6	-8,8	-5,5%
Leste do Urucu	35,9	34,6	34,2	34,3	0,1	0,3%
Lula	107,4	117,6	108,0	135,2	27,3	25,3%
Manati	36,1	38,9	29,5	36,8	7,3	24,8%
Marlim	209,2	197,7	204,0	187,8	-16,1	-7,9%
Marlim Leste	130,6	118,2	125,5	129,5	4,1	3,2%
Marlim Sul	344,7	342,5	339,5	315,6	-23,8	-7,0%
Peregrino	72,5	53,5	64,2	84,0	19,8	30,8%
Rio Urucu	28,9	30,3	30,6	28,7	-1,9	-6,2%
Roncador	299,7	267,9	289,5	296,9	7,4	2,6%
Totais	1.828,7	1.754,7	1.772,0	1.813,7	41,6	2,3%

3 PREÇO MÉDIO DE REFERÊNCIA (P_{REF})

As tabelas 2 e 3 apresentam, respectivamente, os preços médios de referência do petróleo e do gás natural, para cada campo pagador de PE, para os últimos quatro trimestres, bem como sua variação em relação ao último trimestre.

Os preços de referência do petróleo dos campos pagadores de PE experimentaram um panorama de queda nos 3 primeiros trimestres, seguido de um aumento no último trimestre analisado, acompanhando o comportamento do preço internacional do petróleo: enquanto no segundo trimestre de 2013 o preço médio do barril (Brent DTD) foi de US\$102,44, no terceiro trimestre de 2013 este valor foi de US\$110,36, representando um acréscimo de 7,7%.

Tabela 2 - Preço Médio de Referência do Petróleo (R\$/m³). Obtido Através de Média Aritmética Simples.

Preço Médio do Petróleo (Média Aritmética dos três Meses - R\$/m ³)					Variações 3T2013 - 2T2013	
Campos	4º trim./12	1º trim./13	2º trim./13	3º trim./13	Absoluta (R\$/m ³)	Percentual (%)
Albacora	1.219,5	1.233,1	1.177,9	1.390,5	212,56	18,0%
Albacora Leste	1.339,9	1.355,5	1.156,1	1.361,1	204,95	17,7%
Bauna	-	-	1.285,8	1.521,1	235,33	18,3%
Barracuda	1.230,3	1.244,5	1.188,1	1.403,3	215,26	18,1%
Cachalote	1.202,9	1.214,5	1.161,0	1.369,4	208,47	18,0%
Canto do Amaro	1.321,2	1.321,1	1.250,6	1.473,0	222,39	17,8%
Caratinga	1.219,6	1.232,8	1.177,6	1.390,2	212,60	18,1%
Carmópolis	1.206,1	1.218,7	1.165,0	1.374,3	209,22	18,0%
Jubarte	1.295,2	1.305,0	1.152,5	1.341,6	189,08	16,4%
Leste do Urucu	1.426,5	1.421,2	1.342,9	1.600,0	257,13	19,1%
Lula	1.358,1	1.326,4	1.279,2	1.505,0	225,79	17,7%
Manati	1.481,4	1.480,3	1.379,8	1.648,6	268,86	19,5%
Marlim	1.384,0	1.354,9	1.215,7	1.381,8	166,15	13,7%
Marlim Leste	1.223,1	1.237,0	1.181,5	1.394,9	213,45	18,1%
Marlim Sul	1.218,6	1.231,7	1.176,6	1.388,9	212,36	18,0%
Peregrino	1.185,6	1.191,1	1.152,5	1.324,3	171,79	14,9%
Rio Urucu	1.426,5	1.421,2	1.342,9	1.600,0	257,13	19,1%
Roncador	1.375,4	1.324,3	1.211,2	1.425,2	213,92	17,7%
Total (Média)	1.300,8	1.300,8	1.222,1	1.438,5	216,47	17,7%

A dinâmica dos preços do gás natural para os campos pagadores de PE, em média, é apresentada pela Tabela 3:

Tabela 3 - Preço Médio de Referência do Gás Natural (R\$/m³) - Obtido Através de Média Aritmética Simples*

Preço Médio do Gás (Média Aritmética dos três Meses)					Variações 3T2013 - 2T2013	
Campos	4º trim./12	1º trim./13	2º trim./13	3º trim./13	Absoluta	Percentual
Albacora	0,62	0,60	0,62	0,68	0,06	10,0%
Albacora Leste	0,40	0,39	0,42	0,44	0,02	5,6%
Bauna	-	-	0,87	0,86	(0,01)	-1,1%
Barracuda	0,66	0,63	0,65	0,72	0,07	10,8%
Cachalote	0,34	0,33	0,37	0,38	0,01	2,5%
Canto do Amaro	0,81	0,78	0,74	0,92	0,19	25,6%
Caratinga	0,66	0,63	0,65	0,71	0,06	10,0%
Carmópolis	0,54	0,52	0,54	0,60	0,05	9,6%
Jubarte	0,37	0,35	0,40	0,41	0,01	3,1%
Leste do Urucu	0,44	0,42	0,45	0,48	0,03	7,4%
Lula	0,45	0,46	0,47	0,51	0,04	9,4%
Manati	0,39	0,41	0,43	0,43	0,00	0,2%
Marlim	0,46	0,45	0,48	0,51	0,03	6,4%
Marlim Leste	0,68	0,66	0,73	0,84	0,11	15,8%
Marlim Sul	0,44	0,45	0,48	0,51	0,03	6,6%
Peregrino	1,70	1,67	1,57	1,83	0,26	16,5%
Rio Urucu	0,39	0,38	0,41	0,44	0,03	6,2%
Roncador	0,85	1,09	0,62	0,78	0,16	25,2%
Total (Média)	0,60	0,60	0,61	0,67	0,07	10,7%

* Os preços apresentados nesta tabela deixaram de ser ponderados pelo PCS do campo. Para efetividade de comparação, os preços referentes aos trimestres anteriores também deixaram de sê-lo.

3.1 Câmbio

Como o preço de referência do petróleo é o maior entre o preço de venda e o preço mínimo fixado pela ANP (art. 7º do Decreto 2.705/98 e Portaria ANP 206/00), este sofre, também, a influência da dinâmica da taxa de câmbio.

A comparação entre a taxa média de câmbio (R\$/US\$) do trimestre em análise com o trimestre anterior revela que o Real sofreu uma desvalorização (10,1%) em relação ao Dólar Americano, saindo de R\$ 2,07/US\$ para R\$ 2,28/US\$.

4 ALÍQUOTA EFETIVA

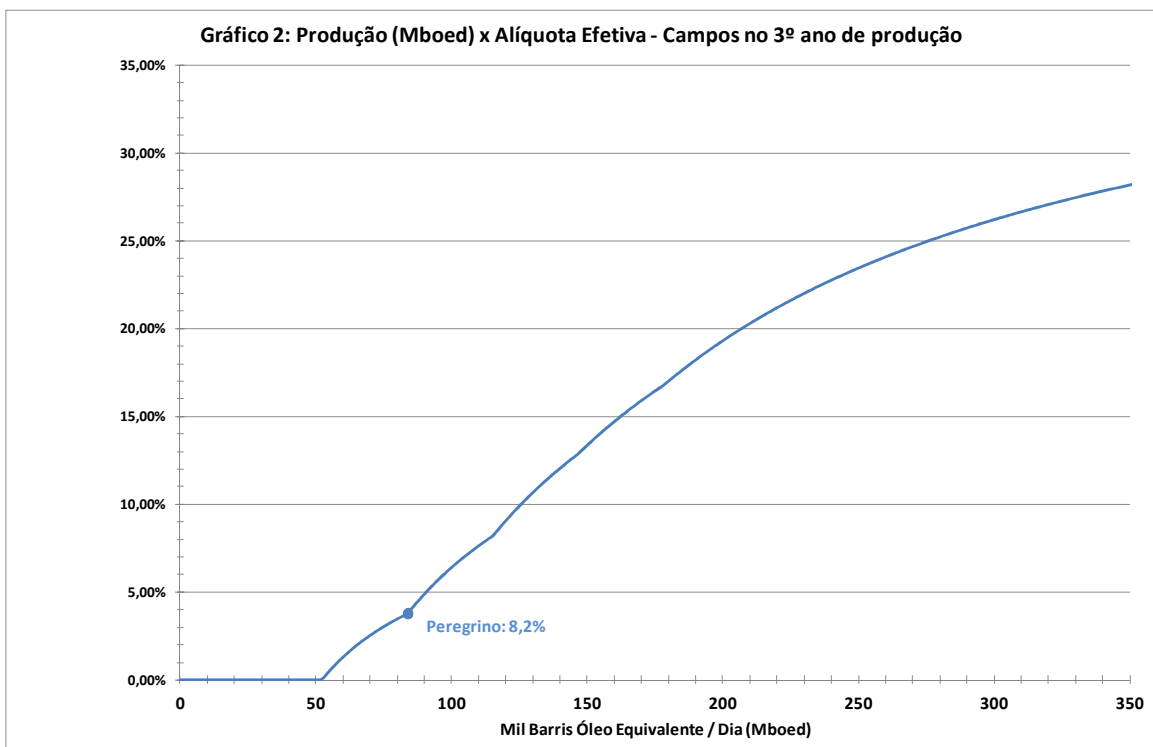
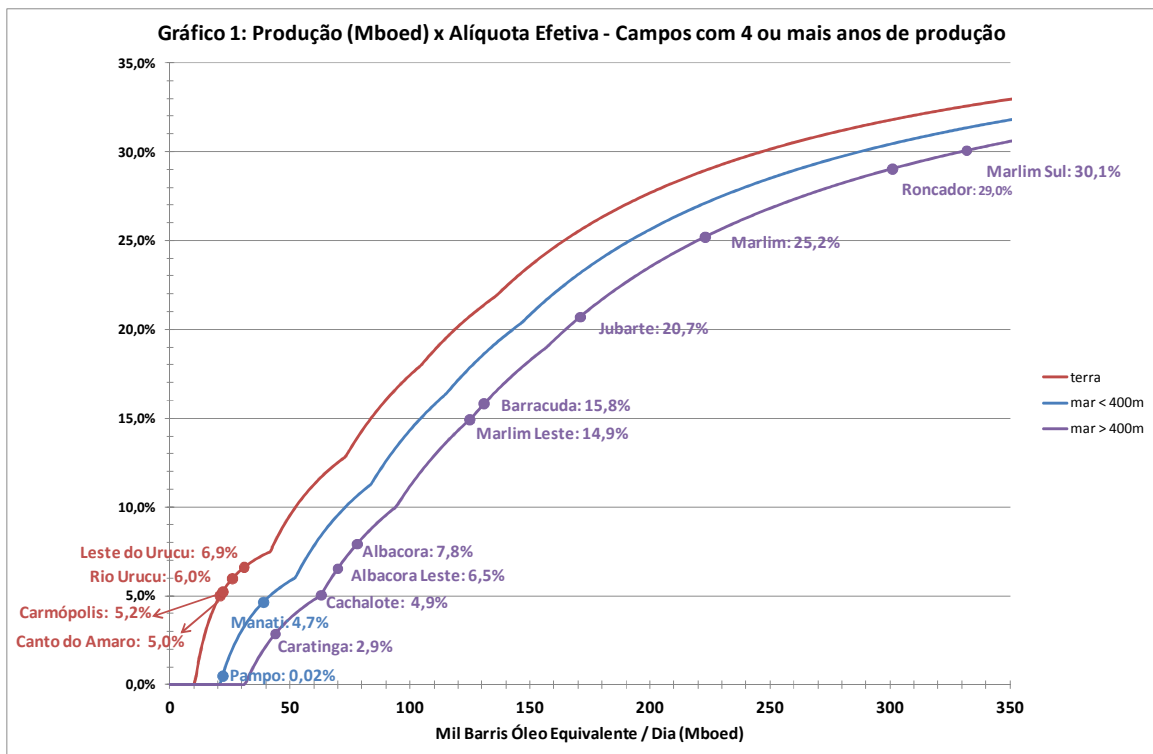
A alíquota efetiva é calculada em função de três itens:

- Ano de produção (4 cenários: (i) 1º ano, (ii) 2º ano, (iii) 3º ano, e (iv) 4º ano e seguintes);
- Local onde ocorre a lavra (3 cenários: (i) terra, (ii) mar com lâmina d'água até 400 m, (iii) mar com lâmina d'água superior a 400 m); e
- Volume de produção, a alíquota efetiva é crescente com a produção.

A tabela 4 abaixo apresenta as alíquotas efetivas de cada campo pagador de PE nos últimos quatro trimestres, enquanto os gráficos 1 e 2 ilustram a curva alíquota efetiva x produção e as respectivas posições dos campos na mesma.

Tabela 4 - Alíquota Efetiva

Campos	4º trim./12	1º trim./13	2º trim./13	3º trim./13
Albacora	8,73%	7,49%	3,68%	7,10%
Albacora Leste	6,70%	5,80%	4,62%	4,56%
Bauna	-	-	3,58%	5,74%
Barracuda	15,97%	15,12%	13,75%	13,42%
Cachalote	4,29%	3,17%	3,50%	3,01%
Canto do Amaro	5,35%	5,32%	5,45%	5,59%
Caratinga	3,11%	2,61%	2,50%	2,17%
Carmópolis	5,16%	5,03%	5,14%	4,85%
Jubarte	17,57%	18,53%	19,51%	18,65%
Leste do Urucu	7,15%	6,97%	6,97%	7,01%
Lula	12,81%	13,95%	12,72%	16,80%
Manati	4,32%	4,62%	2,98%	4,43%
Marlim	24,56%	23,30%	23,99%	22,80%
Marlim Leste	16,15%	14,04%	15,17%	16,00%
Marlim Sul	30,63%	30,36%	30,38%	29,76%
Peregrino	2,69%	0,20%	4,62%	8,2%
Rio Urucu	6,46%	6,54%	6,62%	6,43%
Roncador	29,22%	27,68%	28,72%	29,12%



5 ARRECADAÇÃO DA PE POR CAMPO

A Tabela 5, abaixo, apresenta o valor arrecadado pelos 18 campos que pagaram participação especial neste trimestre, que resultou em um aumento em relação ao trimestre anterior, da ordem de 23,4%.

A tabela 6, por sua vez, indica a participação de cada campo no valor total arrecadado de PE, bem como sua participação acumulada, a qual revela que, dos 18 campos pagadores, os sete maiores são responsáveis pela arrecadação de 92,83%.

Tabela 5 - Valores Arrecadados de PE (em milhões de R\$)

Valores Arrecadados de PE (em Milhões de R\$)					Variações: 3T2013 - 2T2013	
Campos	4º trim./12	1º trim./13	2º trim./13	3º trim./13	Absoluta	Percentual
Albacora	74,60	59,55	12,08	55,72	43,64	361,1%
Albacora Leste	56,94	47,80	22,95	28,23	5,28	23,0%
Bauna	-	-	14,87	45,87	31,00	208,4%
Barracuda	239,54	210,41	166,64	197,90	31,26	18,8%
Cachalote	30,95	19,01	20,42	19,54	(0,89)	-4,3%
Canto do Amaro	12,57	12,48	12,08	15,98	3,90	32,3%
Caratinga	14,31	11,65	9,87	10,09	0,22	2,2%
Carmópolis	7,91	6,85	6,30	7,37	1,07	17,0%
Jubarte	312,12	370,94	341,49	368,95	27,47	8,0%
Leste do Urucu	25,60	24,29	22,38	26,33	3,95	17,7%
Lula	173,05	194,34	151,39	301,91	150,52	99,4%
Manati	5,73	7,22	2,51	6,96	4,45	177,8%
Marlim	497,74	409,06	375,52	398,52	22,99	6,1%
Marlim Leste	204,15	165,86	173,26	248,05	74,79	43,2%
Marlim Sul	1.210,41	1.173,64	1.085,54	1.174,83	89,28	8,2%
Peregrino	15,10	0,77	20,36	68,28	47,92	235,4%
Rio Urucu	17,78	17,83	15,91	17,78	1,87	11,8%
Roncador	1.211,86	943,33	962,54	1.223,87	261,33	27,1%
Totais	4.110,35	3.675,01	3.416,11	4.216,17	800,07	23,4%

Tabela 6 - Arrecadação de PE (valores acumulados, em milhões de R\$)

Valores Arrecadados de PE Acumulados. Em R\$ Milhão		Contribuição dos Campos no Total Arrecadado	
Campos	3º trim./13	% Total	Acumulado
RONCADOR	1.223,87	29,03%	29,03%
MARLIM SUL	1.174,83	27,86%	56,89%
MARLIM	398,52	9,45%	66,34%
JUBARTE	368,95	8,75%	75,10%
LULA	301,91	7,16%	82,26%
MARLIM LESTE	248,05	5,88%	88,14%
BARRACUDA	197,90	4,69%	92,83%
PEREGRINO	68,28	1,62%	94,45%
ALBACORA	55,72	1,32%	95,77%
BAÚNA	45,87	1,09%	96,86%
ALBACORA LESTE	28,23	0,67%	97,53%
LESTE DO URUCU	26,33	0,62%	98,16%
CACHALOTE	19,54	0,46%	98,62%
RIO URUCU	17,78	0,42%	98,58%
CANTO DO AMARO	15,98	0,38%	98,96%
CARATINGA	10,09	0,24%	99,20%
CARMÓPOLIS	7,37	0,17%	99,37%
MANATI	6,96	0,17%	99,54%
Totais	4.216,17	100,00%	100,00%

6 PERCENTUAL DE CONFRONTAÇÃO DOS CAMPOS EM PLATAFORMA CONTINENTAL

A Tabela 7, a seguir, mostra os percentuais de confrontação dos Municípios com todos os campos marítimos que atualmente pertencem ao rol de pagadores de participação especial.

Tabela 7 - Percentuais de Confrontação

Município	Campo	Coefficiente
Campos dos Goytacazes - RJ		64,98%
Carapebus - RJ	Albacora	3,15%
Quissamã - RJ		31,87%
Campos dos Goytacazes - RJ	Albacora Leste	69,43%
Quissamã - RJ		30,57%
Cabo Frio-RJ		8,66%
Campos dos Goytacazes - RJ	Barracuda	50,00%
Casimiro de Abreu - RJ		18,17%
Rio das Ostras - RJ		23,17%
Piúma-ES		4,82%
Itapemirim-ES	Cachalote	45,18%
Marataízes-ES		41,14%
Presidente Kennedy-ES		8,86%
Armação dos Búzios - RJ		3,30%
Cabo Frio - RJ	Caratinga	45,69%
Campos dos Goytacazes - RJ		50,00%
Casimiro de Abreu - RJ		1,01%
Itapemirim - ES		44,55%
Marataízes - ES	Jubarte	6,39%
Presidente Kennedy - ES		49,05%
Rio de Janeiro - RJ		7,99%
Niterói - RJ	Lula	43,08%
Maricá - RJ		48,93%
Cairu - BA	Manati	100,00%
Campos dos Goytacazes - RJ		50,00%
Macaé - RJ	Marlim	20,40%
Rio das Ostras - RJ		29,60%
Campos dos Goytacazes - RJ		50,00%
Casimiro de Abreu - RJ		1,27%
Carapebus - RJ	Marlim Leste	1,63%
Macaé - RJ		20,66%
Rio das Ostras - RJ		26,44%
Armação dos Búzios - RJ	Marlim Sul	4,42%
Cabo Frio - RJ		28,10%

Município	Campo	Coefficiente
Campos dos Goytacazes - RJ		50,00%
Casimiro de Abreu - RJ		6,33%
Rio das Ostras - RJ		11,15%
Macaé-RJ		0,70%
Rio das Ostras-RJ		5,46%
Casimiro de Abreu-RJ		5,86%
Cabo Frio-RJ	Peregrino	30,85%
Armação dos Búzios-RJ		9,92%
Arraial do Cabo-RJ		6,66%
Parati-RJ		40,54%
Presidente Kennedy – ES		100,00%
Campos dos Goytacazes – RJ	Roncador*	68,22%
São João da Barra - RJ		31,78%
Iguape – SP		7,12%
Ilha Comprida - SP	Baúna	92,88%

Obs: * O Campo de Roncador possui 86,6274% de sua área confrontante com o Estado do Rio de Janeiro e 13,3726% com o Estado do Espírito Santo.

7 DISTRIBUIÇÃO DA PE

O artigo 50 da Lei do Petróleo estabelece que os recursos da PE devem ser distribuídos na seguinte proporção: 40% ao Ministério de Minas e Energia, 10% ao Ministério do Meio Ambiente, 40% aos estados e 10% aos municípios.

Contudo, em atendimento à Medida Provisória nº 592/2012, de 03/12/2012, na redação dada ao Art. 50-A da Lei 9478/97, “*serão integralmente destinados ao Fundo Social de que trata o art. 47 da Lei no 12.351, de 2010, os valores dos royalties e da participação especial destinados à União de que tratam os arts. 48, 49 e o § 2º do art. 50 desta Lei e o art. 5º da Lei nº 12.276, de 2010, quando oriundos da produção realizada no horizonte geológico denominado pré-sal, em campos localizados na área definida no inciso IV do caput do art. 2º da Lei no 12.351, de 2010.*”

No 3º Trimestre de 2013, 7 estados e 33 municípios receberam PE. A tabela 8 apresenta o quadro evolutivo da PE, por beneficiário, nos últimos 4 trimestres, excluindo os saldos apurados nos processos de auditoria, os quais são sistematizados pela Tabela 9.

Tabela 8 - Distribuição da PE nos Últimos Quatro Trimestres (em R\$) – Exclusive Auditorias

Período de Apuração	4º trim./12	1º trim./13	2º trim./13	3º trim./13	Varição (ult. tri.)
Data de Crédito	08/fev/13	09/mai/13	08/ago/13	09/nov/13	
Total (Todos os Beneficiários)	4.110.392.332,97	3.675.014.728,60	3.416.106.470,73	4.216.174.708,27	23,4%
Total Municípios	411.039.233,32	367.501.472,86	341.610.647,09	421.617.470,82	23,4%
Coari-AM	4.338.453,08	4.211.411,68	3.829.007,14	4.411.498,32	15,2%
Cairu-BA	573.490,64	722.093,35	250.502,46	696.001,85	177,8%
Itapemirim-ES	15.304.748,17	17.386.005,27	16.137.500,90	17.321.280,45	7,3%
Anchieta-ES	1.782,10	0,00	0,00	0,00	n/a
Marataizes-ES	3.268.313,85	3.153.205,71	3.022.954,32	3.162.084,04	4,6%
Piuma-ES	149.312,47	91.672,27	98.468,05	94.198,79	-4,3%
Presidente Kennedy-ES	31.792.488,07	30.979.061,27	29.803.784,10	34.637.933,01	16,2%
Armação dos Búzios-RJ	5.539.475,09	5.226.244,05	5.025.955,24	5.896.221,81	17,3%
Arraial do Cabo-RJ	100.603,20	5.124,02	135.691,91	455.047,77	235,4%
Cabo Frio-RJ	37.207.309,40	35.358.323,98	33.027.040,92	37.294.670,46	12,9%
Campos dos Goytacazes-RJ	188.722.093,82	161.464.900,57	149.800.759,89	179.373.500,99	19,7%
Carapebus-RJ	568.634,23	458.626,73	321.073,39	580.805,83	80,9%
Casimiro de Abreu-RJ	12.378.074,00	11.480.883,34	10.250.255,65	11.759.536,14	14,7%
Macae-RJ	14.384.364,60	11.773.877,66	11.256.026,54	13.303.910,33	18,2%
Maricá-RJ	8.468.181,99	9.509.879,31	7.408.209,15	14.773.963,94	99,4%
Niterói-RJ	7.454.760,60	8.371.793,81	6.521.638,98	13.005.904,27	99,4%
Parati-RJ	612.033,49	31.172,65	825.500,47	2.768.346,16	235,4%
Quissama-RJ	4.117.389,18	3.358.422,40	1.086.379,56	2.638.219,66	142,8%
Rio das Ostras-RJ	39.261.301,03	34.461.268,33	31.774.304,88	36.414.191,85	14,6%
Rio de Janeiro-RJ	1.381.901,54	1.551.893,53	1.208.927,22	2.410.926,39	99,4%
São João da Barra-RJ	33.366.490,67	25.973.053,94	26.502.049,87	33.697.278,54	27,1%
Areia Branca-RN	241.990,19	210.316,86	224.508,63	315.782,27	40,7%
Mossoro-RN	1.012.590,82	1.034.063,88	979.402,78	1.277.198,11	30,4%
Serra do Mel-RN	2.576,32	2.440,74	2.609,76	3.306,23	26,7%
Augusto Severo-RN	0,00	790,87	1.188,93	1.609,19	35,3%
Carmópolis-SE	324.030,67	289.319,56	264.496,55	323.654,94	22,4%
General Maynard-SE	904,54	1.164,60	1.022,05	1.254,25	22,7%
Japaratinga-SE	392.908,41	331.477,25	306.771,54	350.179,81	14,2%
Maruim-SE	10.990,53	8.272,49	7.840,93	9.143,97	16,6%
Rosário do Catete-SE	50.622,04	43.353,78	39.696,37	39.969,36	0,7%
Santo Amaro das Brotas-SE	11.418,58	11.358,96	9.751,16	12.693,96	30,2%
Iguape-SP	0,00	0,00	105.897,74	326.605,66	208,4%
Ilha Comprida-SP	0,00	0,00	1.381.430,01	4.260.552,47	208,4%
Total Estados	1.644.156.933,17	1.470.005.891,44	1.366.442.588,28	1.686.469.883,31	23,4%
AM	17.353.812,32	16.845.646,72	15.316.028,58	17.645.993,29	15,2%
BA	2.293.962,60	2.888.373,41	1.002.009,87	2.784.007,39	177,8%
ES	202.066.578,66	206.439.778,18	196.250.829,60	220.861.985,17	12,5%
RJ	1.414.250.451,31	1.236.101.857,27	1.140.575.254,61	1.417.490.096,57	24,3%
RN	5.028.629,28	4.990.449,36	4.830.840,42	6.391.583,24	32,3%
SE	3.163.499,00	2.739.786,50	2.518.314,23	2.947.585,14	17,0%
SP	0,00	0,00	5.949.310,97	18.348.632,51	208,4%
Total União	2.055.196.166,48	1.837.507.364,30	1.708.053.235,36	2.108.087.354,14	23,4%
MMA	392.942.775,28	329.603.608,11	307.369.143,09	421.617.470,83	37,2%
MME	1.571.771.101,13	1.318.414.432,45	1.229.476.572,33	1.686.469.883,31	37,2%
Fundo Social	90.482.290,07	189.489.323,74	171.207.519,94	0,00	-100,0%

Tabela 09 – Distribuição dos Valores Apurados (em R\$) nos Processos de Auditoria no 3º Trimestre de 2013

Auditoria	Baúna e complemento Lula - Ref: (2º T/2013)	Retificação Ostra - Ref: (4ºT/2012)	Auditoria Marlim Sul - Ref: (3ºT/2010)	Auditoria Manati - Ref: (1º T/2013)	Auditoria BR e CRT - Ref: (3ºT/2011)	Totais (Auditorias do 3º T/2013)
Data do Crédito	26/08/2013	26/08/2013	26/08/2013	04/11/2013	04/11/2013	
Total (Todos os Beneficiários)	15.218.544,16	4.454,06	22.847,56	14.424,68	11.947,34	15.272.217,80
Total União	7.609.272,08	2.227,03	11.423,78	7.212,34	5.973,67	7.636.108,90
MMA	1.487.327,75	445,41	2.284,76	1.442,47	1.194,74	1.491.500,39
MME	5.949.310,97	1.781,62	9.139,02	5.769,87	4.778,93	5.966.001,48
Fundo Social	172.633,36	-	-	-	-	172.633,36
Total Estados	6.087.417,65	1.781,62	9.139,02	5.769,87	4.778,94	6.108.887,10
AM	-	-	-	-	-	-
BA	-	-	-	5.769,87	-	5.769,87
ES	-	1.781,62	-	-	-	1.781,62
RJ	138.106,68	-	9.139,02	-	4.778,94	147.245,70
RN	-	-	-	-	-	-
SE	-	-	-	-	-	-
SP	5.949.310,97	-	-	-	-	5.949.310,97
Total Municípios	1.521.854,43	445,41	2.284,76	1.442,47	1.194,73	1.527.221,80
Coari-AM	-	-	-	-	-	-
Pojuca-BA	-	-	-	-	-	-
Cairu-BA	-	-	-	1.442,47	-	1.442,47
Anchieta-ES	-	210,65	-	-	-	210,65
Marataizes-ES	-	3,17	-	-	-	3,17
Piuma-ES	-	12,05	-	-	-	12,05
Presidente Kennedy-ES	-	219,54	-	-	-	219,54
Serra-ES	-	-	-	-	-	-
Vitoria-ES	-	-	-	-	-	-
Armacao dos Buzios-RJ	-	-	100,84	-	29,10	100,84
Arraial do Cabo-RJ	-	-	-	-	-	-
Cabo Frio-RJ	-	-	642,04	-	429,60	642,04
Campos dos Goytacazes-RJ	-	-	1.142,38	-	597,36	1.142,38
Carapebus-RJ	-	-	-	-	-	-
Casimiro de Abreu-RJ	-	-	144,68	-	65,93	144,68
Itaguaí-RJ	-	-	-	-	-	-
Macaé-RJ	-	-	-	-	-	-
Marica-RJ	16.895,74	-	-	-	-	16.895,74
Niterói-RJ	14.873,76	-	-	-	-	14.873,76
Rio das Ostras-RJ	-	-	254,82	-	72,74	254,82
Rio de Janeiro-RJ	2.757,18	-	-	-	-	2.757,18
São João da Barra -RJ	-	-	-	-	-	-
Iguape-SP	105.897,74	-	-	-	-	105.897,74
Ilha Comprida-SP	1.381.430,01	-	-	-	-	1.381.430,01

8 ANÁLISE DA PARTICIPAÇÃO ESPECIAL POR CAMPO PAGADOR

A seguir, serão apresentadas análises dos campos que pagaram participação especial no 3º trimestre de 2013, englobando itens como a produção total, preço médio de referência, receita bruta, gastos dedutíveis, receita líquida, alíquota efetiva e participação especial recolhida.

Os preços de referência adotados na formação da Receita Bruta representam a média dos valores mensais de referência utilizados na apuração da PE, ponderados pelos volumes de produção do respectivo mês.

A rubrica gastos dedutíveis é um conjunto de todos os itens que são passíveis de dedução da receita bruta para a obtenção da receita líquida, abrangendo Participações Governamentais e de Terceiros, Gastos na Produção, Investimentos na Fase de Exploração, Investimentos na Fase de Produção, Provisão de Gastos com Abandono e Outros Gastos, conforme o previsto na Portaria nº 58/2001 que aprova o Regulamento Técnico a ser utilizado na elaboração do Demonstrativo de Apuração da Participação Especial a que se refere o art. 25 do Decreto nº 2.705, de 3 de agosto de 1998.

8.1 ALBACORA

O Campo de Albacora arrecadou R\$ 55,7 Milhões com participação especial no 3º trimestre de 2013, o que representou um acréscimo de 361,1% com relação à arrecadação do trimestre anterior.

Albacora		2T/2013	3T/2013	Var. (%)
Produção de Petróleo	(em milhares de barris/dia)	43,7	63,3	44,9%
	(em milhares de m ³ /Trim.)	632,5	926,4	46,5%
Preço do Petróleo	(em Reais por m ³)*	1.186,09	1.389,16	17,1%
	(em Reais por barril)*	188,6	220,9	17,1%
Produção de Gás Natural	(em milhões de m ³ /dia)	0,7	1,0	48,8%
Preço do Gás Natural	(em Reais por m ³)*	0,62	0,68	9,7%
Receita Bruta (em milhões de Reais)		789,6	1.351,8	71,2%
- Gastos Dedutíveis (em milhões de Reais)		461,1	567,2	23,0%
= Receita Líquida (em milhões de Reais)		328,4	784,7	138,9%
x Alíquota Efetiva (%)		3,7%	7,1%	93,0%
= Participação Especial Recolhida (em milhões de Reais)		12,1	55,7	361,1%

* Representa a média dos preços mensais de referência utilizados na apuração da PE, ponderada pelos volumes produzidos

8.2 ALBACORA LESTE

O Campo de Albacora Leste arrecadou R\$ 28,2 Milhões com participação especial no 3º trimestre de 2013, o que representou um acréscimo de 23,0% com relação à arrecadação do trimestre anterior.

Albacora Leste		2T/2013	3T/2013	Var. (%)
Produção de Petróleo	(em milhares de barris/dia)	51,6	50,8	-1,5%
	(em milhares de m ³ /Trim.)	746,3	743,6	-0,4%
Preço do Petróleo	(em Reais por m ³)*	1.155,04	1.361,28	17,9%
	(em Reais por barril)*	183,6	216,4	17,9%
Produção de Gás Natural	(em milhões de m ³ /dia)	0,9	0,8	-12,4%
Preço do Gás Natural	(em Reais por m ³)*	0,42	0,44	5,6%
Receita Bruta (em milhões de Reais)		897,3	1.045,2	16,5%
- Gastos Dedutíveis (em milhões de Reais)		400,8	426,8	6,5%
= Receita Líquida (em milhões de Reais)		496,5	618,4	24,5%
x Alíquota Efetiva (%)		4,6%	4,6%	-1,2%
= Participação Especial Recolhida (em milhões de Reais)		22,9	28,2	23,0%

* Representa a média dos preços mensais de referência utilizados na apuração da PE, ponderada pelos volumes produzidos

8.3 BARRACUDA

O Campo de Barracuda arrecadou R\$ 197,9 Milhões com participação especial no 3º trimestre de 2013, o que representou um acréscimo de 18,8% com relação à arrecadação do trimestre anterior.

Barracuda		2T/2013	3T/2013	Var. (%)
Produção de Petróleo	(em milhares de barris/dia)	103,3	100,5	-2,7%
	(em milhares de m ³ /Trim.)	1.495,0	1.470,3	-1,7%
Preço do Petróleo	(em Reais por m ³)*	1.187,89	1.403,23	18,1%
	(em Reais por barril)*	188,9	223,1	18,1%
Produção de Gás Natural	(em milhões de m ³ /dia)	1,4	1,4	-3,2%
Preço do Gás Natural em Reais por m ³ *		0,65	0,72	10,8%
Receita Bruta (em milhões de Reais)		1.860,6	2.155,0	15,8%
- Gastos Dedutíveis (em milhões de Reais)		649,0	680,1	4,8%
= Receita Líquida (em milhões de Reais)		1.211,6	1.474,9	21,7%
x Alíquota Efetiva (%)		13,8%	13,4%	-2,4%
= Participação Especial Recolhida (em milhões de Reais)		166,6	197,9	18,8%

* Representa a média dos valores mensais de referência utilizados na apuração da PE, ponderada pelos volumes produzidos

8.4 BAÚNA

O Campo de Baúna arrecadou R\$ 45,9 Milhões com participação especial no 3º trimestre de 2013, o que representou um acréscimo de 208,4% com relação a arrecadação do trimestre anterior.

Báuna		2T/2013	3T/2013	Var. (%)
Produção de Petróleo	(em milhares de barris/dia)	31,0	47,1	52,1%
	(em milhares de m ³ /Trim.)	448,2	689,4	53,8%
Preço do Petróleo	(em Reais por m ³)*	1.299,17	1.518,37	16,9%
	(em Reais por barril)*	206,6	241,4	16,9%
Produção de Gás Natural	(em milhões de m ³ /dia)	0,1	0,1	-20,5%
Preço do Gás Natural	(em Reais por m ³)*	0,87	0,87	-0,1%
Receita Bruta (em milhões de Reais)		593,7	1.056,0	77,8%
- Gastos Dedutíveis (em milhões de Reais)		178,2	256,1	43,7%
= Receita Líquida (em milhões de Reais)		415,5	799,8	92,5%
x Alíquota Efetiva (%)		3,6%	5,7%	60,2%
= Participação Especial Recolhida (em milhões de Reais)		14,9	45,9	208,4%

* Representa a média dos preços mensais de referência utilizados na apuração da PE, ponderada pelos volumes produzidos

8.5 CACHALOTE

O Campo de Cachalote arrecadou R\$ 19,5 Milhões com participação especial no 3º trimestre de 2013, o que representou um decréscimo de 4,3% com relação à arrecadação do trimestre anterior.

Cachalote		2T/2013	3T/2013	Var. (%)
Produção de Petróleo	(em milhares de barris/dia)	44,9	41,4	-7,8%
	(em milhares de m ³ /Trim.)	649,7	605,6	-6,8%
Preço do Petróleo	(em Reais por m ³)*	1.159,83	1.369,26	18,1%
	(em Reais por barril)*	184,4	217,7	18,1%
Produção de Gás Natural	(em milhões de m ³ /dia)	0,45	0,40	-10,8%
Preço do Gás Natural em Reais por m ³ *		0,37	0,38	2,5%
Receita Bruta (em milhões de Reais)		768,8	843,4	9,7%
- Gastos Dedutíveis (em milhões de Reais)		185,6	195,4	5,3%
= Receita Líquida (em milhões de Reais)		583,2	648,0	11,1%
x Alíquota Efetiva (%)		3,5%	3,0%	-13,9%
= Participação Especial Recolhida (em milhões de Reais)		20,4	19,5	-4,3%

* Representa a média dos valores mensais de referência utilizados na apuração da PE, ponderada pelos volumes produzidos

8.6 CANTO DO AMARO

O Campo de Canto do Amaro arrecadou R\$ 16,0 Milhões com participação especial no 3º trimestre de 2013, o que representou um acréscimo de 32,3% com relação à arrecadação do trimestre anterior.

Canto do Amaro		2T/2013	3T/2013	Var. (%)
Produção de Petróleo	(em milhares de barris/dia)	22,3	22,7	1,7%
	(em milhares de m ³ /Trim.)	323,3	332,6	2,9%
Preço do Petróleo	(em Reais por m ³)*	1.250,64	1.472,84	17,8%
	(em Reais por barril)*	198,8	234,2	17,8%
Produção de Gás Natural	(em milhões de m ³ /dia)	0,05	0,06	10,5%
Preço do Gás Natural em Reais por m ³ *		0,74	0,91	24,3%
Receita Bruta (em milhões de Reais)		407,9	494,8	21,3%
- Gastos Dedutíveis (em milhões de Reais)		186,4	209,0	12,1%
= Receita Líquida (em milhões de Reais)		221,5	285,7	29,0%
x Alíquota Efetiva (%)		5,5%	5,6%	2,6%
= Participação Especial Recolhida (em milhões de Reais)		12,1	16,0	32,3%

* Representa a média dos valores mensais de referência utilizados na apuração da PE, ponderada pelos volumes produzidos

8.7 CARATINGA

O Campo de Caratinga arrecadou R\$ 10,1 Milhões com participação especial no 3º trimestre de 2013, o que representou um acréscimo de 2,2% com relação à arrecadação do trimestre anterior.

Caratinga		2T/2013	3T/2013	Var. (%)
Produção de Petróleo	(em milhares de barris/dia)	37,5	35,3	-5,8%
	(em milhares de m ³ /Trim.)	541,9	515,9	-4,8%
Preço do Petróleo	(em Reais por m ³)*	1.177,94	1.389,86	18,0%
	(em Reais por barril)*	187,3	221,0	18,0%
Produção de Gás Natural	(em milhões de m ³ /dia)	0,53	0,51	-2,9%
Preço do Gás Natural em Reais por m ³ *		0,65	0,71	10,0%
Receita Bruta (em milhões de Reais)		669,5	750,7	12,1%
- Gastos Dedutíveis (em milhões de Reais)		274,8	285,6	3,9%
= Receita Líquida (em milhões de Reais)		394,7	465,1	17,8%
x Alíquota Efetiva (%)		2,5%	2,2%	-13,3%
= Participação Especial Recolhida (em milhões de Reais)		9,9	10,1	2,2%

* Representa a média dos valores mensais de referência utilizados na apuração da PE, ponderada pelos volumes produzidos

8.8 CARMÓPOLIS

O Campo de Carmópolis arrecadou R\$ 7,37 Milhões com participação especial no 3º trimestre de 2013, o que representou um acréscimo de 17,0% com relação à arrecadação do trimestre anterior.

Carmópolis		2T/2013	3T/2013	Var. (%)
Produção de Petróleo	(em milhares de barris/dia)	20,1	18,8	-6,7%
	(em milhares de m ³ /Trim.)	290,8	274,3	-5,7%
Preço do Petróleo	(em Reais por m ³)*	1.164,35	1.374,37	18,0%
	(em Reais por barril)*	185,1	218,5	18,0%
Produção de Gás Natural	(em milhões de m ³ /dia)	0,2	0,2	0,0%
Preço do Gás Natural em Reais por m ³ *		0,54	0,60	0,0%
Receita Bruta (em milhões de Reais)		346,8	385,7	11,2%
- Gastos Dedutíveis (em milhões de Reais)		224,2	233,8	4,2%
= Receita Líquida (em milhões de Reais)		122,6	152,0	24,0%
x Alíquota Efetiva (%)		5,1%	4,8%	-5,6%
= Participação Especial Recolhida (em milhões de Reais)		6,30	7,37	17,0%

* Representa a média dos valores mensais de referência utilizados na apuração da PE, ponderada pelos volumes produzidos

8.9 JUBARTE

O Campo de Jubarte arrecadou R\$ 369 Milhões com participação especial no 3º trimestre de 2013, o que representou um acréscimo de 8,0% com relação à arrecadação do trimestre anterior.

Jubarte		2T/2013	3T/2013	Var. (%)
Produção de Petróleo	(em milhares de barris/dia)	142,5	136,3	-4,3%
	(em milhares de m ³ /Trim.)	2.062,0	1.994,3	-3,3%
Preço do Petróleo	(em Reais por m ³)*	1.153,02	1.341,15	16,3%
	(em Reais por barril)*	183,3	213,2	16,3%
Produção de Gás Natural	(em milhões de m ³ /dia)	2,4	2,0	-15,7%
Preço do Gás Natural em Reais por m ³ *		0,40	0,41	3,2%
Receita Bruta (em milhões de Reais)		2.463,0	2.749,9	11,6%
- Gastos Dedutíveis (em milhões de Reais)		712,5	771,8	8,3%
= Receita Líquida (em milhões de Reais)		1.750,6	1.978,1	13,0%
x Alíquota Efetiva (%)		19,5%	18,7%	-4,4%
= Participação Especial Recolhida (em milhões de Reais)		341,5	369,0	8,0%

* Representa a média dos valores mensais de referência utilizados na apuração da PE, ponderada pelos volumes produzidos

8.10 LESTE DO URUCU

O Campo de Leste do Urucu arrecadou R\$ 26,3 Milhões com participação especial no 3º trimestre de 2013, o que representou um acréscimo de 17,7% com relação à arrecadação do trimestre anterior.

Leste do Urucu		2T/2013	3T/2013	Var. (%)
Produção de Petróleo	(em milhares de barris/dia)	17,1	16,1	-6,0%
	(em milhares de m ³ /Trim.)	247,5	235,2	-5,0%
Preço do Petróleo	(em Reais por m ³)*	1.342,93	1.599,37	19,1%
	(em Reais por barril)*	213,5	254,3	19,1%
Produção de Gás Natural	(em milhões de m ³ /dia)	2,8	3,0	7,4%
Preço do Gás Natural em Reais por m ³ *		0,45	0,48	7,5%
Receita Bruta (em milhões de Reais)		447,7	510,8	14,1%
- Gastos Dedutíveis (em milhões de Reais)		126,6	135,2	6,8%
= Receita Líquida (em milhões de Reais)		321,1	375,6	17,0%
x Alíquota Efetiva (%)		7,0%	7,0%	0,6%
= Participação Especial Recolhida (em milhões de Reais)		22,4	26,3	17,7%

* Representa a média dos valores mensais de referência utilizados na apuração da PE, ponderada pelos volumes produzidos

8.11 LULA

Campo de Lula arrecadou R\$ 301,9 Milhões com participação especial no 3º trimestre de 2013, o que representou um acréscimo de 99,4% com relação à arrecadação do trimestre anterior.

Lula		2T/2013	3T/2013	Var. (%)
Produção de Petróleo	(em milhares de barris/dia)	87,8	116,4	32,5%
	(em milhares de m ³ /Trim.)	1.270,7	1.702,3	34,0%
Preço do Petróleo	(em Reais por m ³)*	1.285,43	1.506,05	17,2%
	(em Reais por barril)*	204,4	239,4	17,2%
Produção de Gás Natural	(em milhões de m ³ /dia)	2,9	2,7	-6,2%
Preço do Gás Natural em Reais por m ³ *		0,47	0,51	9,4%
Receita Bruta (em milhões de Reais)		1.756,7	2.691,5	53,2%
- Gastos Dedutíveis (em milhões de Reais)		566,2	894,7	58,0%
= Receita Líquida (em milhões de Reais)		1.190,5	1.796,9	50,9%
x Alíquota Efetiva (%)		12,7%	16,8%	32,1%
= Participação Especial Recolhida (em milhões de Reais)		151,4	301,9	99,4%

* Representa a média dos valores mensais de referência utilizados na apuração da PE, ponderada pelos volumes produzidos

8.12 MANATI

O Campo de Manati arrecadou R\$ 7,0 Milhões com participação especial no 3º trimestre de 2013, o que representou um acréscimo de 177,8% com relação à arrecadação do trimestre anterior.

Manati		2T/2013	3T/2013	Var. (%)
Produção de Petróleo	(em milhares de barris/dia)	0,5	0,6	27,6%
	(em milhares de m ³ /Trim.)	7,2	9,3	29,0%
Preço do Petróleo	(em Reais por m ³)*	1.385,37	1.647,61	18,9%
	(em Reais por barril)*	220,3	261,9	18,9%
Produção de Gás Natural	(em milhões de m ³ /dia)	5,0	6,2	24,9%
Preço do Gás Natural em Reais por m ³ *		0,43	0,43	0,2%
Receita Bruta (em milhões de Reais)		205,0	261,9	27,8%
- Gastos Dedutíveis (em milhões de Reais)		120,9	104,9	-13,2%
= Receita Líquida (em milhões de Reais)		84,1	157,0	86,7%
x Alíquota Efetiva (%)		3,0%	4,4%	48,9%
= Participação Especial Recolhida (em milhões de Reais)		2,5	7,0	177,8%

* Representa a média dos valores mensais de referência utilizados na apuração da PE, ponderada pelos volumes produzidos

8.13 MARLIM

O Campo de Marlim arrecadou R\$ 398,5 Milhões com participação especial no 3º trimestre de 2013, o que representou um acréscimo de 6,1% com relação à arrecadação do trimestre anterior.

Marlim		2T/2013	3T/2013	Var. (%)
Produção de Petróleo	(em milhares de barris/dia)	183,5	169,0	-7,9%
	(em milhares de m ³ /Trim.)	2.654,2	2.471,3	-6,9%
Preço do Petróleo	(em Reais por m ³)*	1.215,14	1.382,25	13,8%
	(em Reais por barril)*	193,2	219,8	13,8%
Produção de Gás Natural	(em milhões de m ³ /dia)	2,9	2,6	-8,4%
Preço do Gás Natural em Reais por m ³ *		0,48	0,51	6,5%
Receita Bruta (em milhões de Reais)		3.350,5	3.539,5	5,6%
- Gastos Dedutíveis (em milhões de Reais)		1.785,2	1.791,9	0,4%
= Receita Líquida (em milhões de Reais)		1.565,3	1.747,6	11,6%
x Alíquota Efetiva (%)		24,0%	22,8%	-4,9%
= Participação Especial Recolhida (em milhões de Reais)		375,5	398,5	6,1%

* Representa a média dos valores mensais de referência utilizados na apuração da PE, ponderada pelos volumes produzidos

8.14 MARLIM LESTE

O Campo de Marlim Leste arrecadou R\$ 248,0 Milhões com participação especial no 3º trimestre de 2013, o que representou um acréscimo de 43,2% com relação à arrecadação do trimestre anterior.

Marlim Leste		2T/2013	3T/2013	Var. (%)
Produção de Petróleo	(em milhares de barris/dia)	110,3	114,5	3,8%
	(em milhares de m ³ /Trim.)	1.595,8	1.674,9	5,0%
Preço do Petróleo	(em Reais por m ³)*	1.182,95	1.395,66	18,0%
	(em Reais por barril)*	188,1	221,9	18,0%
Produção de Gás Natural	(em milhões de m ³ /dia)	1,8	1,8	-0,8%
Preço do Gás Natural em Reais por m ³ *		0,73	0,84	15,9%
Receita Bruta (em milhões de Reais)		2.008,5	2.478,0	23,4%
- Gastos Dedutíveis (em milhões de Reais)		866,4	927,7	7,1%
= Receita Líquida (em milhões de Reais)		1.142,1	1.550,3	35,7%
x Alíquota Efetiva (%)		15,2%	16,0%	5,5%
= Participação Especial Recolhida (em milhões de Reais)		173,3	248,0	43,2%

* Representa a média dos valores mensais de referência utilizados na apuração da PE, ponderada pelos volumes produzidos

8.15 MARLIM SUL

O Campo de Marlim Sul arrecadou R\$ 1.174,8 Milhões com participação especial no 3º trimestre de 2013, o que representou um acréscimo de 8,2% com relação à arrecadação do trimestre anterior.

Marlim Sul		2T/2013	3T/2013	Var. (%)
Produção de Petróleo	(em milhares de barris/dia)	296,4	277,7	-6,3%
	(em milhares de m ³ /Trim.)	4.288,3	4.061,8	-5,3%
Preço do Petróleo	(em Reais por m ³)*	1.176,41	1.390,59	18,2%
	(em Reais por barril)*	187,0	221,1	18,2%
Produção de Gás Natural	(em milhões de m ³ /dia)	5,9	5,1	-13,7%
Preço do Gás Natural em Reais por m ³ *		0,48	0,51	6,6%
Receita Bruta (em milhões de Reais)		5.300,7	5.886,4	11,1%
- Gastos Dedutíveis (em milhões de Reais)		1.727,4	1.939,4	12,3%
= Receita Líquida (em milhões de Reais)		3.573,3	3.947,0	10,5%
x Alíquota Efetiva (%)		30,4%	29,8%	-2,0%
= Participação Especial Recolhida (em milhões de Reais)		1.085,5	1.174,8	8,2%

* Representa a média dos valores mensais de referência utilizados na apuração da PE, ponderada pelos volumes produzidos

8.16 PEREGRINO

O Campo de Peregrino arrecadou R\$ 68,3 Milhões com participação especial no 3º trimestre de 2013, o que representou um acréscimo de 235,4% com relação à arrecadação do trimestre anterior.

Peregrino		2T/2013	3T/2013	Var. (%)
Produção de Petróleo	(em milhares de barris/dia)	63,3	82,9	30,9%
	(em milhares de m ³ /Trim.)	916,4	1.212,4	32,3%
Preço do Petróleo	(em Reais por m ³)*	1.148,53	1.325,08	15,4%
	(em Reais por barril)*	182,6	210,7	15,4%
Produção de Gás Natural	(em milhões de m ³ /dia)	0,08	0,10	27,4%
Preço do Gás Natural em Reais por m ³ *		1,57	1,83	16,6%
Receita Bruta (em milhões de Reais)		1.063,8	1.623,4	52,6%
- Gastos Dedutíveis (em milhões de Reais)		622,9	790,2	26,9%
= Receita Líquida (em milhões de Reais)		440,9	833,2	89,0%
x Alíquota Efetiva (%)		4,6%	8,2%	77,6%
= Participação Especial Recolhida (em milhões de Reais)		20,4	68,3	235,4%

* Representa a média dos valores mensais de referência utilizados na apuração da PE, ponderada pelos volumes produzidos

8.17 RIO URUCU

O Campo de Rio Urucu arrecadou R\$ 17,8 Milhões com participação especial no 3º trimestre de 2013, o que representou um acréscimo de 11,8% com relação à arrecadação do trimestre anterior.

Rio Urucu		2T/2013	3T/2013	Var. (%)
Produção de Petróleo	(em milhares de barris/dia)	13,6	12,5	-8,0%
	(em milhares de m ³ /Trim.)	197,3	183,5	-7,0%
Preço do Petróleo	(em Reais por m ³)*	1.337,87	1.600,84	19,7%
	(em Reais por barril)*	212,7	254,5	19,7%
Produção de Gás Natural	(em milhões de m ³ /dia)	2,8	2,6	-4,7%
Preço do Gás Natural em Reais por m ³ *		0,41	0,44	6,1%
Receita Bruta (em milhões de Reais)		368,9	400,9	8,7%
- Gastos Dedutíveis (em milhões de Reais)		128,4	124,4	-3,1%
= Receita Líquida (em milhões de Reais)		240,5	276,5	15,0%
x Alíquota Efetiva (%)		6,6%	6,4%	-2,8%
= Participação Especial Recolhida (em milhões de Reais)		15,9	17,8	11,8%

* Representa a média dos valores mensais de referência utilizados na apuração da PE, ponderada pelos volumes produzidos

8.18 RONCADOR

O Campo de Roncador arrecadou R\$ 1.223,9 Milhões com participação especial no 3º trimestre de 2013, o que representou um acréscimo de 27,1% com relação à arrecadação do trimestre anterior.

Roncador		2T/2013	2T/2013	Var. (%)
Produção de Petróleo	(em milhares de barris/dia)	254,9	258,3	1,3%
	(em milhares de m ³ /Trim.)	3.687,5	3.778,1	2,5%
Preço do Petróleo	(em Reais por m ³)*	1.211,59	1.425,32	17,6%
	(em Reais por barril)*	192,6	226,6	17,6%
Produção de Gás Natural	(em milhões de m ³ /dia)	0,6	4,8	675,0%
Preço do Gás Natural em Reais por m ³ *		0,62	0,78	25,3%
Receita Bruta (em milhões de Reais)		4.728,3	5.731,4	21,2%
- Gastos Dedutíveis (em milhões de Reais)		1.376,7	1.528,6	11,0%
= Receita Líquida (em milhões de Reais)		3.351,6	4.202,8	25,4%
x Alíquota Efetiva (%)		28,7%	29,1%	1,4%
= Participação Especial Recolhida (em milhões de Reais)		962,5	1.223,9	27,1%

* Representa a média dos valores mensais de referência utilizados na apuração da PE, ponderada pelos volumes produzidos