

Relatório Trimestral de Participação Especial

3º Trimestre de 2012



Superintendência de Participações Governamentais
SPG

1	INTRODUÇÃO.....	4
2	PRODUÇÃO DE PETRÓLEO E GÁS NATURAL POR CAMPO (V_{PROD}).....	5
3	PREÇO MÉDIO DE REFERÊNCIA (P_{REF})	6
3.1	CÂMBIO.....	7
4	ALÍQUOTA EFETIVA.....	8
5	ARRECADAÇÃO DA PE POR CAMPO	10
6	PERCENTUAL DE CONFRONTAÇÃO DOS CAMPOS EM PLATAFORMA CONTINENTAL	12
7	DISTRIBUIÇÃO DA PE.....	13
8	ANÁLISE DA PARTICIPAÇÃO ESPECIAL POR CAMPO PAGADOR	17
8.1	ALBACORA.....	18
8.2	ALBACORA LESTE.....	18
8.3	BARRACUDA	18
8.4	CACHALOTE.....	19
8.5	CANTO DO AMARO.....	19
8.6	CARATINGA.....	19
8.7	CARMÓPOLIS	20
8.8	JUBARTE.....	20
8.9	LESTE DO URUCU	20
8.10	LULA	21
8.11	MANATI.....	21
8.12	MARLIM.....	21
8.13	MARLIM LESTE	22
8.14	MARLIM SUL.....	22
8.15	PEREGRINO	22
8.16	RIO URUCU	23
8.17	RONCADOR.....	23

Lista de abreviaturas

boe: Barris de Petróleo Equivalente

boed: Barril de Petróleo Equivalente por dia

bb1: Barril de Petróleo

PE: Participação Especial

PCS: Poder Calorífico Superior

M: Milhar

MM: Milhões

1 INTRODUÇÃO

A participação Especial foi instituída pela Lei 9.478/97, a Lei do Petróleo, e regulamentada pelo Decreto 2.705/98 e pelas Portarias ANP 10 e 102, ambas de 1999. Algebricamente esta participação governamental pode ser expressa pelas seguintes relações:

$$PE_{pg} = R_{liq} * AL_{ef} \quad (1)$$

$$R_{liq} = R_{brut} - G_{dedut} \quad (2)$$

$$R_{brut} = V_{\text{óleo}} * Pref_{\text{óleo}} + V_{\text{gás}} * Pref_{\text{gás}} \quad (3)$$

em que:

PE_{pg} : valor de participação especial pago pelos concessionários em Reais;

R_{liq} : receita líquida da produção;

AL_{ef} : alíquota efetiva da Participação Especial;

R_{brut} : é a receita bruta de produção;

G_{dedut} : são os gastos dedutíveis, isto é, valores que podem ser abatidos da participação especial, conforme legislação vigente;

$V_{\text{óleo}}$: é Volume da produção de petróleo;

$V_{\text{gás}}$: é volume de produção de gás natural sujeito ao pagamento de participação especial;

$Pref_{\text{óleo}}$: preço de referência do petróleo; e

$Pref_{\text{gás}}$: preço de referência do gás natural.

O montante pago pelos concessionários (PE_{pg} da equação 1), relativo ao trimestre findo em 30/09/2012, foi de R\$ 3.652.533.472,05, o que significa uma redução em relação ao trimestre anterior de R\$ 487.550.672,75, ou -11,8%. Uma análise individualizada de cada campo que pagou PE neste trimestre será feita na parte final deste relatório, bem como os valores apurados em auditorias que compuseram o montante acima relatado.

Apresenta-se a seguir uma análise dos determinantes desta variação nos termos das equações 1, 2 e 3 acima expressas.

2 PRODUÇÃO DE PETRÓLEO E GÁS NATURAL POR CAMPO

(V_{PROD})

A tabela 1 apresenta o comportamento da produção de petróleo e gás natural nos campos que pagaram PE no 3º trimestre de 2012, durante os últimos quatro trimestres, bem como as variações absoluta e percentual em relação ao último trimestre.

A produção total de petróleo e gás natural para os campos pagadores de PE no terceiro trimestre de 2012 sofreu uma redução de 58,0 Mboed, equivalente a -3,1% em relação ao trimestre anterior. Destaca-se nesta análise o campo de Lula e Peregrino, com expressivo aumento da produção, devendo-se registrar, em relação ao trimestre anterior, a não incidência de PE sobre as produções do campo de Pampo.

Tabela 1 – Produção dos Campos Pagadores de PE (em Mboed)

Produção em Milhares Barris de Petróleo Equivalente por Dia (Mboed)					Variações: 3T2012 - 2T2012	
Campos	4º trim./11	1º trim./12	2º trim./12	3º trim./12	Variação (em Mboed)	Percentual (%)
Albacora	93,6	87,8	76,3	79,4	3,2	4,1%
Albacora Leste	62,0	69,6	69,3	67,0	-2,3	-3,3%
Barracuda	137,9	142,4	129,4	132,0	2,6	2,0%
Cachalote	71,6	67,0	61,4	58,5	-3,0	-4,8%
Canto do Amaro	19,0	18,7	20,8	22,0	1,2	5,7%
Caratinga	53,9	54,9	44,1	48,4	4,3	9,7%
Carmópolis	21,9	22,1	21,6	21,4	-0,2	-0,9%
Jubarte	180,1	189,8	169,1	144,1	-25,0	-14,8%
Leste do Urucu	33,5	34,0	33,5	35,4	1,9	5,8%
Lula	67,6	81,4	108,1	128,1	19,9	18,4%
Manati	27,6	31,1	39,0	39,4	0,4	1,1%
Marlim	229,6	227,0	220,0	221,1	1,0	0,5%
Marlim Leste	154,9	143,2	123,9	110,1	-13,8	-11,1%
Marlim Sul	294,7	349,5	342,4	323,4	-19,0	-5,6%
Peregrino	57,8	60,6	55,1	63,9	8,8	15,9%
Rio Urucu	29,4	26,4	26,1	27,2	1,0	3,9%
Roncador	309,6	289,8	297,2	275,1	-22,0	-7,4%
Totais	1.844,7	1.895,3	1.837,3	1.796,3	-58,0	-3,1%

3 PREÇO MÉDIO DE REFERÊNCIA (P_{REF})

As tabelas 2 e 3 apresentam, respectivamente, os preços médios de referência do petróleo e do gás natural, para cada campo pagador de PE, para os últimos quatro trimestres, bem como sua variação em relação ao último trimestre.

Os preços de referência do petróleo dos campos pagadores de PE experimentaram uma elevação de 1,2% em seu conjunto, equivalente, portanto, ao comportamento do preço internacional do petróleo. Enquanto no segundo trimestre de 2012 o preço médio do barril (Brent DTD) foi de US\$ 108,19, no terceiro trimestre de 2012 este valor foi de US\$ 109,61, representando uma elevação de 1,3%.

Tabela 2 - Preço Médio de Referência do Petróleo (R\$/m³). Obtido Através de Média Aritmética Simples.

Preço Médio do Petróleo (Média Aritmética dos três Meses - R\$/m ³)					Variações 3T2012 - 2T2012	
Campos	4º trim./11	1º trim./12	2º trim./12	3º trim./12	Absoluta (R\$/m ³)	Percentual (%)
Albacora	1.144,5	1.214,5	1.176,5	1.206,2	29,8	2,5%
Albacora Leste	1.113,9	1.207,0	1.337,9	1.328,5	-9,4	-0,7%
Barracuda	1.096,6	1.190,9	1.186,6	1.218,0	31,4	2,6%
Cachalote	1.089,7	1.176,2	1.159,4	1.186,3	26,9	2,3%
Canto do Amaro	1.170,9	1.258,1	1.260,3	1.316,3	56,1	4,4%
Caratinga	1.097,2	1.187,8	1.176,1	1.205,8	29,7	2,5%
Carmópolis	1.090,2	1.178,7	1.163,6	1.191,2	27,6	2,4%
Jubarte	1.105,7	1.184,4	1.368,1	1.243,1	-125,0	-9,1%
Leste do Urucu	1.231,2	1.320,0	1.339,6	1.406,8	67,2	5,0%
Lula	1.194,3	1.262,4	1.303,4	1.355,3	51,8	4,0%
Manati	1.295,4	1.342,5	1.416,4	1.422,6	6,1	0,4%
Marlim	1.189,1	1.214,1	1.361,1	1.239,1	-122,0	-9,0%
Marlim Leste	1.098,3	1.190,3	1.180,0	1.210,4	30,3	2,6%
Marlim Sul	1.096,8	1.187,1	1.175,1	1.204,6	29,5	2,5%
Peregrino	1.068,0	1.149,9	1.255,5	1.254,9	-0,7	-0,1%
Rio Urucu	1.231,2	1.320,0	1.339,6	1.406,8	67,2	5,0%
Roncador	1.198,6	1.204,7	1.377,8	1.254,3	-123,5	-9,0%
Total (Média)	1.147,7	1.222,8	1.269,2	1.273,5	4,3	0,5%

A dinâmica dos preços do gás natural para os campos pagadores de PE, em média, é apresentada pela Tabela 3:

Tabela 3 - Preço Médio de Referência do Gás Natural (R\$/m³) - Obtido Através de Média Aritmética Simples*

Preço Médio do Gás (Média Aritmética dos três Meses)					Variações 3T2012 - 2T2012	
Campos	4º trim./11	1º trim./12	2º trim./12	3º trim./12	Absoluta	Percentual
Albacora	0,63	0,55	0,52	0,55	0,03	5,8%
Albacora Leste	0,42	0,36	0,34	0,41	0,07	20,2%
Barracuda	0,67	0,59	0,55	0,58	0,03	4,7%
Cachalote	0,31	0,25	0,24	0,29	0,04	18,2%
Canto do Amaro	0,76	0,77	0,71	0,72	0,01	1,6%
Caratinga	0,66	0,59	0,55	0,58	0,03	4,7%
Carmópolis	0,54	0,48	0,45	0,47	0,03	6,2%
Jubarte	0,34	0,28	0,27	0,32	0,04	16,3%
Leste do Urucu	0,43	0,36	0,50	0,46	(0,04)	-7,7%
Lula	0,48	0,39	0,38	0,39	0,01	2,5%
Manati	0,37	0,36	0,36	0,38	0,02	4,2%
Marlim	0,44	0,38	0,36	0,40	0,04	10,9%
Marlim Leste	0,64	0,52	0,49	0,58	0,10	19,8%
Marlim Sul	0,44	0,37	0,36	0,40	0,04	10,7%
Peregrino	1,72	1,68	1,55	1,53	(0,02)	-1,3%
Rio Urucu	0,38	0,32	0,47	0,40	(0,07)	-14,6%
Roncador	0,51	0,71	0,52	0,60	0,08	15,4%
Total (Média)	0,57	0,53	0,51	0,53	0,03	5,0%

* Os preços apresentados nesta tabela deixaram de ser ponderados pelo PCS do campo. Para efetividade de comparação, os preços referentes aos trimestres anteriores também deixaram de sê-lo.

3.1 Câmbio

Como o preço de referência do petróleo é o maior entre o preço de venda e o preço mínimo fixado pela ANP (art. 7º do Decreto 2.705/98 e Portaria ANP 206/00), este sofre, também, a influência da dinâmica da taxa de câmbio.

A comparação entre a taxa média de câmbio (R\$/US\$) do trimestre em análise com o trimestre anterior revela que o Real sofreu uma pequena valorização (3,3%), saindo de R\$ 1,96 /US\$ para R\$ 2,03 /US\$.

4 ALÍQUOTA EFETIVA

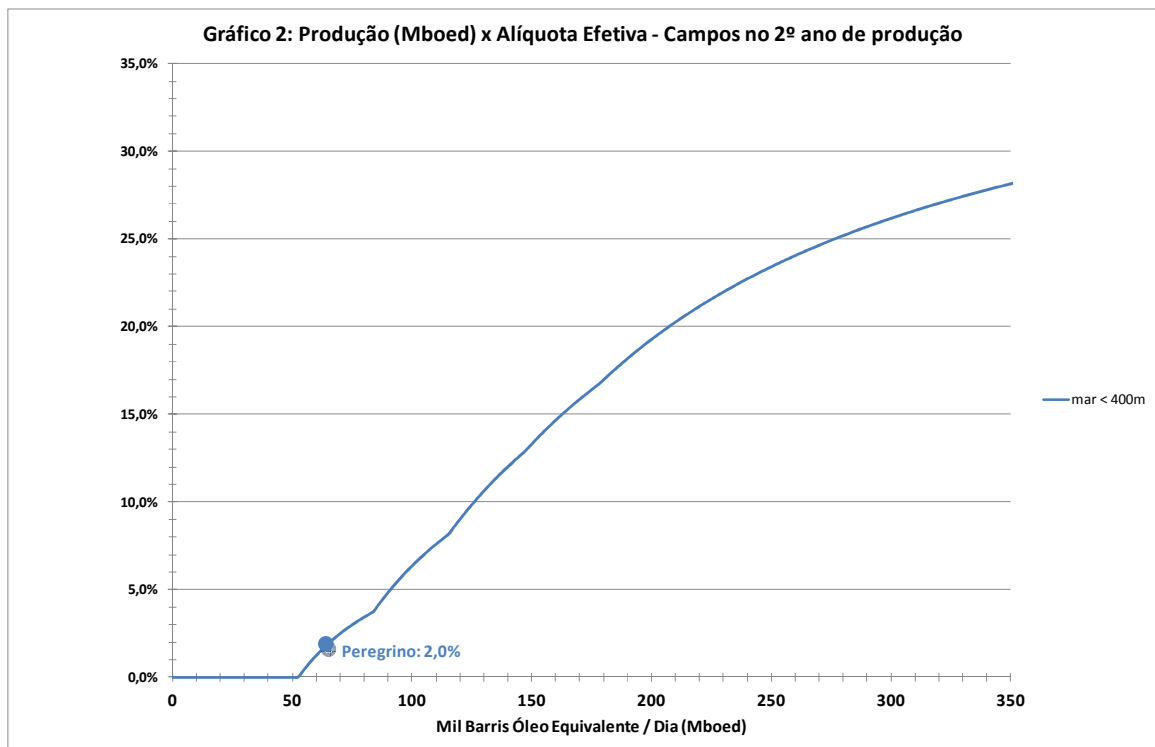
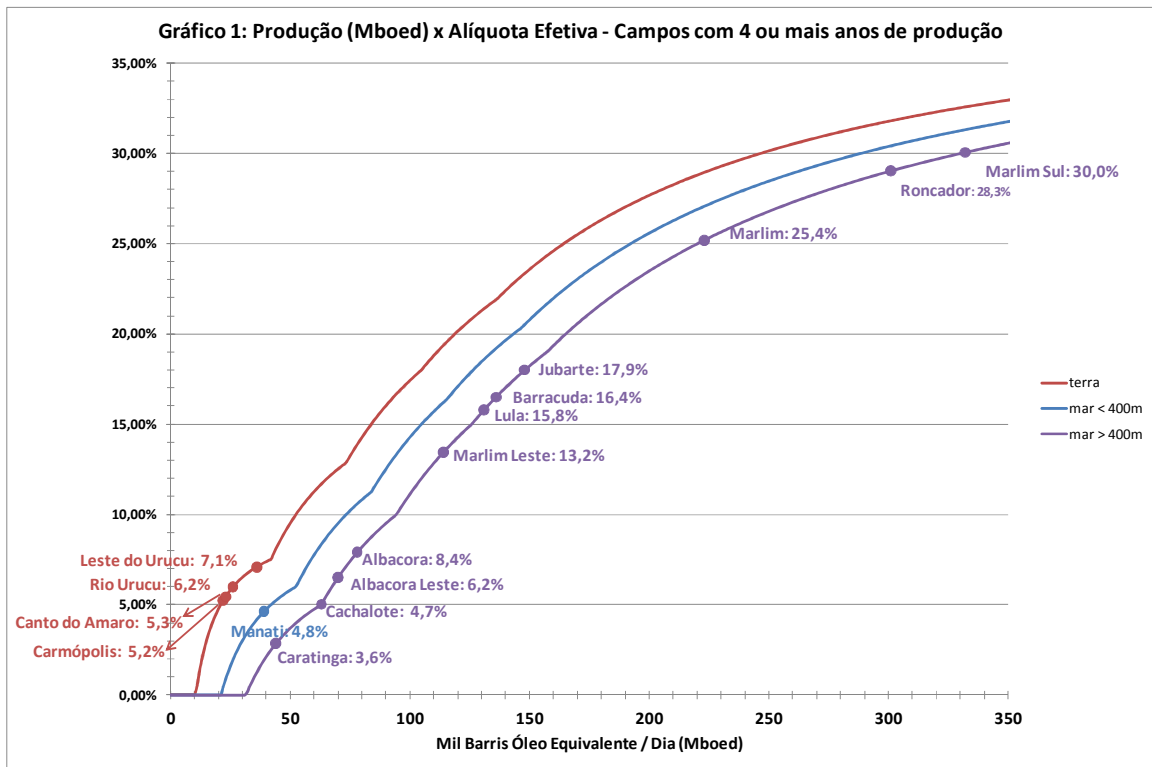
A alíquota efetiva é calculada em função de três itens:

- Ano de produção (4 cenários: (i) 1º ano, (ii) 2º ano, (iii) 3º ano, e (iv) 4º ano e seguintes);
- Local onde ocorre a lavra (3 cenários: (i) terra, (ii) mar com lâmina d'água até 400 m, (iii) mar com lâmina d'água superior a 400 m); e
- Volume de produção, a alíquota efetiva é crescente com a produção.

A tabela 4 abaixo apresenta as alíquotas efetivas de cada campo pagador de PE nos últimos quatro trimestres, enquanto os gráficos 1 e 2 ilustram a curva alíquota efetiva x produção e as respectivas posições dos campos na mesma.

Tabela 4 - Alíquota Efetiva

Alíquota Efetiva				
Campos	4º trim./11	1º trim./12	2º trim./12	3º trim./12
Albacora	10,07%	9,37%	7,77%	8,38%
Albacora Leste	5,12%	6,60%	6,54%	6,22%
Barracuda	17,15%	17,53%	15,77%	16,35%
Cachalote	2,84%	6,09%	4,94%	4,74%
Canto do Amaro	4,59%	4,46%	5,01%	5,33%
Caratinga	4,29%	4,33%	2,95%	3,65%
Carmópolis	5,32%	5,32%	5,20%	5,20%
Jubarte	22,07%	22,80%	20,69%	17,91%
Leste do Urucu	6,94%	6,95%	6,90%	7,11%
Lula	2,42%	3,64%	7,54%	15,78%
Manati	2,57%	3,33%	4,68%	4,80%
Marlim	25,93%	25,61%	25,16%	25,39%
Marlim Leste	19,15%	17,62%	14,94%	13,24%
Marlim Sul	29,04%	30,66%	30,46%	30,01%
Peregrino	0,00%	0,00%	0,60%	1,97%
Rio Urucu	6,51%	6,07%	6,03%	6,22%
Roncador	29,57%	28,73%	29,01%	28,26%
TOTAL (MÉDIA)	11,39%	11,71%	11,42%	11,80%



5 ARRECAÇÃO DA PE POR CAMPO

A Tabela 5, abaixo, apresenta o valor arrecadado pelos 17 campos que pagaram participação especial neste trimestre, que resultou em uma importante redução em relação ao trimestre anterior (- 11,8%).

A tabela 6, por sua vez, indica a participação de cada campo no valor total arrecadado de PE, bem como sua participação acumulada, a qual revela que, dos 17 campos pagadores, seis são responsáveis pela arrecadação de 90,0%.

Tabela 5 - Valores Arrecadados de PE (em milhões de R\$)

Valores Arrecadados de PE (em Milhões de R\$)					Variações: 3T2012 - 2T2012	
Campos	4º trim./11	1º trim./12	2º trim./12	3º trim./12	Absoluta	Percentual
Albacora	95,20	86,86	43,73	61,35	17,62	40,3%
Albacora Leste	31,30	51,66	56,34	51,23	(5,11)	-9,1%
Barracuda	253,70	293,30	229,77	252,12	22,35	9,7%
Cachalote	24,70	53,10	38,17	36,00	(2,17)	-5,7%
Canto do Amaro	7,30	8,87	11,24	12,76	1,52	13,5%
Caratinga	23,60	26,21	12,94	18,83	5,89	45,5%
Carmópolis	7,60	9,08	8,12	7,88	(0,24)	-3,0%
Jubarte	461,30	446,53	491,97	321,23	(170,73)	-34,7%
Leste do Urucu	22,40	22,38	24,51	24,25	(0,26)	-1,1%
Lula	17,60	35,46	96,84	195,83	98,99	102,2%
Manati	1,90	3,12	6,35	6,73	0,38	5,9%
Marlim	593,90	593,90	623,09	510,50	(112,60)	-18,1%
Marlim Leste	300,60	263,73	184,59	136,75	(47,84)	-25,9%
Marlim Sul	895,30	1.217,68	1.132,29	1.061,91	(70,38)	-6,2%
Peregrino	-	-	2,36	11,80	9,45	401,2%
Rio Urucu	17,00	14,33	16,62	15,62	(1,00)	-6,0%
Roncador	1.112,25	1.003,17	1.161,13	927,76	(233,36)	-20,1%
Totais	3.868,75	4.133,27	4.140,08	3.652,53	(487,52)	-11,8%

Tabela 6 - Arrecadação de PE (valores acumulados, em milhões de R\$)

Valores Arrecadados de PE Acumulados. Em R\$ Milhão		Contribuição dos Campos no Total Arrecadado	
Campos	3º trim./12	% Total	Acumulado
Marlim Sul	1.061,91	29,07%	29,07%
Roncador	927,76	25,40%	54,47%
Marlim	510,50	13,98%	68,45%
Jubarte	321,23	8,79%	77,24%
Barracuda	252,12	6,90%	84,15%
Lula	195,83	5,36%	89,51%
Marlim Leste	136,75	3,74%	93,25%
Albacora	61,35	1,68%	94,93%
Albacora Leste	51,23	1,40%	96,34%
Cachalote	36,00	0,99%	97,32%
Leste do Urucu	24,25	0,66%	97,98%
Caratinga	18,83	0,52%	98,50%
Rio Urucu	15,62	0,43%	98,93%
Canto do Amaro	12,76	0,35%	99,28%
Peregrino	11,80	0,32%	99,60%
Carmópolis	7,88	0,22%	99,82%
Manati	6,73	0,18%	100,00%
Totais	3.652,53	100,00%	100,00%

6 PERCENTUAL DE CONFRONTAÇÃO DOS CAMPOS EM PLATAFORMA CONTINENTAL

A Tabela 7, a seguir, mostra os percentuais de confrontação dos Municípios com todos os campos marítimos que atualmente pertencem ao rol de pagadores de participação especial.

Tabela 7 - Percentuais de Confrontação

Município	Campo	Coefficiente
Campos dos Goytacazes - RJ		64,98%
Carapebus - RJ	Albacora	3,15%
Quissamã - RJ		31,87%
Campos dos Goytacazes - RJ	Albacora Leste	69,43%
Quissamã - RJ		30,57%
Cabo Frio-RJ		8,66%
Campos dos Goytacazes - RJ	Barracuda	50,00%
Casimiro de Abreu - RJ		18,17%
Rio das Ostras - RJ		23,17%
Piúma-ES		4,82%
Itapemirim-ES	Cachalote	45,18%
Marataízes-ES		41,14%
Presidente Kennedy-ES		8,86%
Armação dos Búzios - RJ		3,32%
Cabo Frio - RJ	Caratinga	45,67%
Campos dos Goytacazes - RJ		50,00%
Casimiro de Abreu - RJ		1,01%
Itapemirim - ES		44,55%
Marataízes - ES	Jubarte	6,39%
Presidente Kennedy - ES		49,05%
Rio de Janeiro - RJ		7,99%
Niterói - RJ	Lula	43,08%
Maricá - RJ		48,93%
Cairu - BA	Manati	100,00%
Campos dos Goytacazes - RJ		50,00%
Macaé - RJ	Marlim	20,40%
Rio das Ostras - RJ		29,60%
Campos dos Goytacazes - RJ		50,00%
Casimiro de Abreu - RJ		1,27%
Carapebus - RJ	Marlim Leste	1,63%
Macaé - RJ		20,66%
Rio das Ostras - RJ		26,44%
Armação dos Búzios - RJ		4,43%
Cabo Frio - RJ	Marlim Sul	28,09%

Município	Campo	Coefficiente
Campos dos Goytacazes - RJ		50,00%
Casimiro de Abreu - RJ		6,33%
Rio das Ostras - RJ		11,14%
Armação dos Búzios - RJ		20,99%
Cabo Frio - RJ	Pampo	29,01%
Quissamã - RJ		50,0%
Macaé-RJ		0,70%
Rio das Ostras-RJ		5,46%
Casimiro de Abreu-RJ		5,86%
Cabo Frio-RJ	Peregrino	30,85%
Armação dos Búzios-RJ		9,92%
Arraial do Cabo-RJ		6,66%
Parati-RJ		40,54%
Presidente Kennedy – ES		100,00%
Campos dos Goytacazes – RJ	Roncador*	67,57%
São João da Barra - RJ		32,43%

Obs: * O Campo de Roncador possui 86,6274% de sua área confrontante com o Estado do Rio de Janeiro e 13,3726% com o Estado do Espírito Santo.

7 DISTRIBUIÇÃO DA PE

O artigo 50 da Lei do Petróleo estabelece que os recursos da PE devem ser distribuídos na seguinte proporção: 40% ao Ministério de Minas e Energia, 10% ao Ministério do Meio Ambiente, 40% aos estados e 10% aos municípios.

Contudo, a partir do 1º trimestre de 2012, em atendimento à Lei 12.351/10 e o Decreto 7.657/11, os campos localizados na área do pré-sal (i.e. da área definida no art. 2º, IV da Lei 12.351/2010 e cujas coordenadas poligonais/SAD69/MC54 estão definidas no anexo desta citada lei) e cuja produção se inicia após 31/12/2009, terão a participação especial destinadas ao Fundo Social. Ainda segundo às citadas normas, após 31/12/2015, toda a Participação Especial gerada nos campos situados na área do pré-sal, serão destinada ao Fundo Social.

No 1º Trimestre de 2012, 6 estados e 29 municípios receberam PE. A tabela 8 apresenta o quadro evolutivo da PE, por beneficiário, nos últimos 4 trimestres, excluindo os saldos apurados nos processos de auditoria, os quais são sistematizados pela Tabela 9.

Tabela 8 - Distribuição da PE nos Últimos Quatro Trimestres (em R\$) – Exclusive Auditorias

Período de Apuração	4º trim./11	1º trim./12	2º trim./12	3º trim./12	Varição (ult. tri.)
Data de Crédito	08/fev/12	10/mai/12	09/ago/12	19/nov/12	
Total (Todos os Beneficiários)	3.881.495.211,46	4.135.682.826,83	4.140.084.144,81	3.652.533.471,96	-11,8%
Total Municípios	388.149.521,14	413.568.282,68	414.008.414,48	365.253.347,21	-11,8%
Coari-AM	3.942.167,76	3.671.026,41	4.112.818,72	3.986.954,83	-3,1%
Cairu-BA	192.316,68	311.547,01	635.156,44	672.922,20	5,9%
Itapemirim-ES	21.657.686,65	22.279.906,53	23.643.661,20	15.938.692,28	-32,6%
Marataízes-ES	3.950.020,64	5.022.591,48	4.714.781,87	3.534.215,39	-25,0%
Piuma-ES	119.291,37	256.002,40	184.014,68	173.550,44	-5,7%
Presidente Kennedy-ES	37.756.927,12	35.819.425,39	39.998.080,05	28.483.129,37	-28,8%
Armação dos Búzios-RJ	4.110.588,08	5.589.943,09	5.064.474,81	4.866.304,36	-3,9%
Arraial do Cabo-RJ	0,00	5.567,68	15.695,51	78.659,58	401,2%
Cabo Frio-RJ	28.517.251,02	38.098.391,06	34.473.173,12	33.248.336,59	-3,6%
Campos dos Goytacazes-RJ	177.072.670,12	187.776.383,49	184.503.720,28	161.374.010,43	-12,5%
Carapebus-RJ	791.237,37	704.748,44	439.360,77	416.773,91	-5,1%
Casimiro de Abreu-RJ	10.682.695,09	13.399.196,51	11.605.035,65	11.566.007,54	-0,3%
Macaé-RJ	18.324.046,48	17.563.003,43	16.529.298,71	13.249.939,91	-19,8%
Maricá-RJ	861.397,55	1.735.055,39	4.738.910,38	9.583.021,99	102,2%
Niterói-RJ	758.310,64	1.527.414,34	4.171.785,91	8.436.183,21	102,2%
Parati-RJ	0,00	0,00	95.485,78	478.536,43	401,2%
Quissama-RJ	4.143.826,11	4.549.833,09	3.117.036,15	3.520.538,70	12,9%
Rio das Ostras-RJ	41.382.870,97	44.919.323,33	41.287.001,45	36.474.142,96	-11,7%
Rio de Janeiro-RJ	140.569,32	283.139,37	773.330,98	1.563.829,50	102,2%
São João da Barra-RJ	32.247.093,63	28.260.384,14	31.969.717,13	25.544.445,98	-20,1%
Areia Branca-RN	130.660,84	148.866,64	214.479,98	239.852,59	11,8%
Mossoró-RN	603.082,50	737.227,70	908.846,64	1.034.945,63	13,9%
Serra do Mel-RN	1.052,08	864,20	587,17	831,08	41,5%
Carmópolis-SE	347.637,44	398.914,25	343.475,53	326.744,42	-4,9%
General Maynard-SE	981,92	1.409,20	1.479,14	1.193,54	-19,3%
Japarutuba-SE	364.466,95	441.694,79	404.087,41	391.031,50	-3,2%
Maruim-SE	6.782,21	7.708,93	7.973,84	7.933,81	-0,5%
Rosário do Catete-SE	37.741,55	43.095,44	40.477,00	45.356,27	12,1%
Santo Amaro das Brotas-SE	6.149,05	15.618,95	14.468,18	15.262,77	5,5%
Total Estados	1.552.598.084,59	1.654.273.130,73	1.656.033.657,93	1.461.013.388,78	-11,8%
AM	15.768.671,08	14.684.105,64	16.451.274,91	15.947.819,33	-3,1%
BA	769.266,68	1.246.188,03	2.540.625,75	2.691.688,82	5,9%
ES	253.935.703,15	253.511.703,18	274.162.151,22	192.518.349,92	-29,8%
RJ	1.276.130.225,50	1.377.649.533,44	1.355.136.106,53	1.241.602.924,31	-8,4%
RN	2.939.181,71	3.547.834,16	4.495.655,11	5.102.517,20	13,5%
SE	3.055.036,47	3.633.766,28	3.247.844,41	3.150.089,20	-3,0%
Total União	1.940.747.605,73	2.067.841.413,42	2.070.042.072,40	1.826.266.735,97	-11,8%
MMA	388.149.521,15	410.022.673,59	404.198.414,33	345.051.365,83	-14,6%
MME	1.552.598.084,58	1.640.090.694,34	1.616.793.657,35	1.380.205.463,34	-14,6%
Fundo Social	0,00	17.728.045,49	49.050.000,72	101.009.906,80	105,9%

Tabela 09 – Distribuição dos Valores Apurados (em R\$) nos Processos de Auditoria no 3º Trimestre de 2012

Auditoria	Auditoria BR e CRT - 21 de 30	Auditoria BR e CRT - 22 de 30	Auditoria Pampo	Totais (Auditorias do 3º T2012)
Data do Crédito	15/08/2012	15/08/2012	15/08/2012	
Total (Todos os Beneficiários)	3.196.913,68	3.214.298,56	124.630,71	6.535.842,95
Total União	1.598.456,84	1.607.149,28	62.315,36	3.267.921,48
MMA	319.691,36	321.429,85	12.463,07	653.584,28
MME	1.278.765,48	1.285.719,43	49.852,29	2.614.337,20
Fundo Social	0,00	0,00	0,00	0,00
Total Estados	1.278.765,47	1.285.719,42	49.852,28	2.614.337,17
ES	0,00	0,00	0,00	0,00
RJ	1.278.765,47	1.285.719,42	49.852,28	2.614.337,17
Total Municípios	319.691,37	321.429,86	12.463,07	653.584,30
Armacao dos Buzios-RJ	7.940,95	7.982,40	2.616,34	18.539,69
Arraial do Cabo-RJ	0,00	0,00	0,00	0,00
Cabo Frio-RJ	116.685,52	117.300,69	3.615,20	237.601,41
Campos dos Goytacazes-RJ	159.845,68	160.714,93	0,00	320.560,61
Casimiro de Abreu-RJ	16.839,27	16.939,82	0,00	33.779,09
Macaé-RJ	0,00	0,00	0,00	0,00
Parati-RJ	0,00	0,00	0,00	0,00
Quissama-RJ	0,00	0,00	6.231,53	6.231,53
Rio das Ostras-RJ	18.379,95	18.492,02	0,00	36.871,97

Tabela 10 – Valores (em R\$) Acumulados Distribuídos em 2012 (PE Regular e Auditorias)

Beneficiários	Distribuição Regular	Distribuição das Auditorias	Total Caixa 2012
Total Distribuído	15.809.795.655,06	30.527.247,60	15.840.322.902,66
União	7.904.897.827,52	15.263.623,80	7.920.161.451,32
Ministério do Meio Ambiente	1.547.421.974,90	3.047.563,37	1.550.469.538,27
Ministério de Minas e Energia	6.189.687.899,61	12.190.253,60	6.201.878.153,21
Fundo Social	167.787.953,01	25.806,83	167.813.759,84
Estados	6.323.918.262,03	12.210.899,02	6.336.129.161,05
Amazonas	62.851.870,96	48.702,91	62.900.573,87
Bahia	7.247.769,28	22.105,44	7.269.874,72
Espirito Santo	974.127.907,47	23,64	974.127.931,11
Rio de Janeiro	5.250.518.789,78	12.140.067,03	5.262.658.856,81
Rio Grande do Norte	16.085.188,18	0,00	16.085.188,18
Sergipe	13.086.736,36	0,00	13.086.736,36
Municípios	1.580.979.565,51	3.052.724,78	1.584.032.290,29
Coari-AM	15.712.967,72	12.175,73	15.725.143,45
Cairu-BA	1.811.942,33	5.526,36	1.817.468,69
Itapemirim-ES	83.519.946,66	0,00	83.519.946,66
Marataizes-ES	17.221.609,38	0,00	17.221.609,38
Piuma-ES	732.858,89	0,00	732.858,89
Presidente Kennedy-ES	142.057.561,93	5,91	142.057.567,84
Armação dos Búzios-RJ	19.631.310,34	86.770,92	19.718.081,26
Arraial do Cabo-RJ	99.922,77	0,00	99.922,77
Cabo Frio-RJ	134.337.151,79	1.058.480,65	135.395.632,44
Campos dos Goytacazes-RJ	710.726.784,32	1.508.034,79	712.234.819,11
Carapebus-RJ	2.352.120,49	0,00	2.352.120,49
Casimiro de Abreu-RJ	47.252.934,79	166.122,52	47.419.057,31
Macaé-RJ	65.666.288,53	0,00	65.666.288,53
Maricá-RJ	16.918.385,31	2.525,73	16.920.911,04
Niterói-RJ	14.893.694,10	2.223,47	14.895.917,57
Parati-RJ	574.022,21	0,00	574.022,21
Quissama-RJ	15.331.234,05	6.231,53	15.337.465,58
Rio das Ostras-RJ	164.063.338,71	202.451,89	164.265.790,60
Rio de Janeiro-RJ	2.760.869,17	412,17	2.761.281,34
São João da Barra-RJ	118.021.640,88	1.763,11	118.023.403,99
Areia Branca-RN	733.860,05	0,00	733.860,05
Mossoró-RN	3.284.102,47	0,00	3.284.102,47
Serra do Mel-RN	3.334,53	0,00	3.334,53
Carmópolis-SE	1.416.771,64	0,00	1.416.771,64
General Maynard-SE	5.063,80	0,00	5.063,80
Japarutuba-SE	1.601.280,65	0,00	1.601.280,65
Maruim-SE	30.398,79	0,00	30.398,79
Rosário do Catete-SE	166.670,26	0,00	166.670,26
Santo Amaro das Brotas-SE	51.498,95	0,00	51.498,95

8 ANÁLISE DA PARTICIPAÇÃO ESPECIAL POR CAMPO PAGADOR

A seguir, serão apresentadas análises dos campos que pagaram participação especial no 3º trimestre de 2012, englobando itens como a produção total, preço médio de referência, receita bruta, gastos dedutíveis, receita líquida, alíquota efetiva e participação especial recolhida.

Os preços de referência adotados na formação da Receita Bruta representam a média dos valores mensais de referência utilizados na apuração da PE, ponderados pelos volumes de produção do respectivo mês.

A rubrica gastos dedutíveis é um conjunto de todos os itens que são passíveis de dedução da receita bruta para a obtenção da receita líquida, abrangendo Participações Governamentais e de Terceiros, Gastos na Produção, Investimentos na Fase de Exploração, Investimentos na Fase de Produção, Provisão de Gastos com Abandono e Outros Gastos, conforme o previsto na Portaria nº 58/2001 que aprova o Regulamento Técnico a ser utilizado na elaboração do Demonstrativo de Apuração da Participação Especial a que se refere o art. 25 do Decreto nº 2.705, de 3 de agosto de 1998.

8.1 ALBACORA

O Campo de Albacora arrecadou R\$ 61,3 Milhões com participação especial no 3º trimestre de 2012, o que representou um acréscimo de 40,3% com relação à arrecadação do trimestre anterior.

Albacora		2T/2012	3T/2012	Var. (%)
Produção de Petróleo	(em milhares de barris/dia)	67,7	69,7	2,9%
	(em milhares de m ³ /Trim.)	980,1	1.019,6	4,0%
Preço do Petróleo	(em Reais por m ³)*	1.178,00	1.208,58	2,6%
	(em Reais por barril)*	187,3	192,1	2,6%
Produção de Gás Natural	(em milhões de m ³ /dia)	1,1	1,2	9,8%
Preço do Gás Natural em Reais por m ³ *		0,51	0,55	5,9%
Receita Bruta (em milhões de Reais)		1.205,4	1.292,1	7,2%
- Gastos Dedutíveis (em milhões de Reais)		642,5	559,9	-12,9%
= Receita Líquida (em milhões de Reais)		562,9	732,2	30,1%
x Alíquota Efetiva (%)		9,4%	8,4%	-10,6%
= Participação Especial Recolhida (em milhões de Reais)		43,7	61,3	40,3%

* Representa a média dos preços mensais de referência utilizados na apuração da PE, ponderada pelos volumes produzidos

8.2 ALBACORA LESTE

O Campo de Albacora Leste arrecadou R\$ 51,2 Milhões com participação especial no 3º trimestre de 2012, o que representou um decréscimo de - 9,1% com relação à arrecadação do trimestre anterior.

Albacora Leste		2T/2012	3T/2012	Var. (%)
Produção de Petróleo	(em milhares de barris/dia)	63,5	61,0	-3,9%
	(em milhares de m ³ /Trim.)	918,8	892,9	-2,8%
Preço do Petróleo	(em Reais por m ³)*	1.336,90	1.333,28	-0,3%
	(em Reais por barril)*	212,6	212,0	-0,3%
Produção de Gás Natural	(em milhões de m ³ /dia)	0,9	0,8	-2,9%
Preço do Gás Natural em Reais por m ³ *		0,34	0,41	21,7%
Receita Bruta (em milhões de Reais)		1.254,6	823,8	-34,3%
- Gastos Dedutíveis (em milhões de Reais)		392,7	398,2	1,4%
= Receita Líquida (em milhões de Reais)		861,9	823,8	-4,4%
x Alíquota Efetiva (%)		6,5%	6,2%	-4,9%
= Participação Especial Recolhida (em milhões de Reais)		56,3	51,2	-9,1%

* Representa a média dos preços mensais de referência utilizados na apuração da PE, ponderada pelos volumes produzidos

8.3 BARRACUDA

O Campo de Barracuda arrecadou R\$ 252,1 Milhões com participação especial no 3º trimestre de 2012, o que representou um acréscimo de 9,7% com relação à arrecadação do trimestre anterior.

Barracuda		2T/2012	3T/2012	Var. (%)
Produção de Petróleo	(em milhares de barris/dia)	116,8	119,1	1,9%
	(em milhares de m ³ /Trim.)	1.690,1	1.741,8	3,1%
Preço do Petróleo	(em Reais por m ³)*	1.191,88	1.217,27	2,1%
	(em Reais por barril)*	189,5	193,5	2,1%
Produção de Gás Natural	(em milhões de m ³ /dia)	1,5	1,6	3,7%
Preço do Gás Natural em Reais por m ³ *		0,55	0,58	4,2%
Receita Bruta (em milhões de Reais)		2.090,7	2.203,6	5,4%
- Gastos Dedutíveis (em milhões de Reais)		634,1	661,9	4,4%
= Receita Líquida (em milhões de Reais)		1.456,5	1.541,6	5,8%
x Alíquota Efetiva (%)		15,8%	16,4%	3,7%
= Participação Especial Recolhida (em milhões de Reais)		229,8	252,1	9,7%

* Representa a média dos valores mensais de referência utilizados na apuração da PE, ponderada pelos volumes produzidos

8.4 Cachalote

O Campo de Cachalote arrecadou R\$ 36,0 Milhões com participação especial no 3º trimestre de 2012, o que representou um decréscimo de - 5,7% com relação à arrecadação do trimestre anterior.

Cachalote		1T/2012	2T/2012	Var. (%)
Produção de Petróleo	(em milhares de barris/dia)	57,8	54,8	-5,2%
	(em milhares de m ³ /Trim.)	836,7	802,0	-4,1%
Preço do Petróleo	(em Reais por m ³)*	1.160,87	1.185,81	2,1%
	(em Reais por barril)*	184,6	188,5	2,1%
Produção de Gás Natural	(em milhões de m ³ /dia)	0,6	0,6	0,9%
Preço do Gás Natural em Reais por m ³ *		0,24	0,29	18,5%
Receita Bruta (em milhões de Reais)		983,5	965,8	-1,8%
- Gastos Dedutíveis (em milhões de Reais)		210,5	206,1	-2,1%
= Receita Líquida (em milhões de Reais)		773,0	759,7	-1,7%
x Alíquota Efetiva (%)		4,9%	4,7%	-4,0%
= Participação Especial Recolhida (em milhões de Reais)		38,2	36,0	-5,7%

* Representa a média dos valores mensais de referência utilizados na apuração da PE, ponderada pelos volumes produzidos

8.5 Canto do Amaro

O Campo de Canto do Amaro arrecadou R\$ 12,8 Milhões com participação especial no 3º trimestre de 2012, o que representou um acréscimo de 13,5% com relação à arrecadação do trimestre anterior.

Canto do Amaro		2T/2012	3T/2012	Var. (%)
Produção de Petróleo	(em milhares de barris/dia)	20,4	21,6	6,0%
	(em milhares de m ³ /Trim.)	294,6	315,8	7,2%
Preço do Petróleo	(em Reais por m ³)*	1.259,22	1.317,06	4,6%
	(em Reais por barril)*	200,2	209,4	4,6%
Produção de Gás Natural	(em milhões de m ³ /dia)	0,0	0,0	-11,5%
Preço do Gás Natural em Reais por m ³ *		0,71	0,72	1,6%
Receita Bruta (em milhões de Reais)		374,1	418,7	11,9%
- Gastos Dedutíveis (em milhões de Reais)		149,7	179,4	19,8%
= Receita Líquida (em milhões de Reais)		224,3	239,3	6,7%
x Alíquota Efetiva (%)		5,0%	5,3%	6,4%
= Participação Especial Recolhida (em milhões de Reais)		11,2	12,8	13,5%

* Representa a média dos valores mensais de referência utilizados na apuração da PE, ponderada pelos volumes produzidos

8.6 CARATINGA

O Campo de Caratinga arrecadou R\$ 18,8 Milhões com participação especial no 3º trimestre de 2012, o que representou um acréscimo de 45,5% com relação à arrecadação do trimestre anterior.

Caratinga		2T/2012	3T/2012	Var. (%)
Produção de Petróleo	(em milhares de barris/dia)	39,7	43,4	9,3%
	(em milhares de m ³ /Trim.)	574,4	634,8	10,5%
Preço do Petróleo	(em Reais por m ³)*	1.183,85	1.204,40	1,7%
	(em Reais por barril)*	188,2	191,5	1,7%
Produção de Gás Natural	(em milhões de m ³ /dia)	0,6	0,6	6,7%
Preço do Gás Natural em Reais por m ³ *		0,56	0,58	3,7%
Receita Bruta (em milhões de Reais)		708,8	796,8	12,4%
- Gastos Dedutíveis (em milhões de Reais)		270,7	280,3	3,5%
= Receita Líquida (em milhões de Reais)		438,1	516,5	17,9%
x Alíquota Efetiva (%)		3,0%	3,6%	23,4%
= Participação Especial Recolhida (em milhões de Reais)		12,9	18,8	45,5%

* Representa a média dos valores mensais de referência utilizados na apuração da PE, ponderada pelos volumes produzidos

8.7 CARMÓPOLIS

O Campo de Carmópolis arrecadou R\$ 7,9 Milhões com participação especial no 3º trimestre de 2012, o que representou um decréscimo de 3,0% com relação à arrecadação do trimestre anterior.

Carmópolis		2T/2012	3T/2012	Var. (%)
Produção de Petróleo	(em milhares de barris/dia)	21,6	21,4	-0,9%
	(em milhares de m ³ /Trim.)	312,2	312,8	0,2%
Preço do Petróleo	(em Reais por m ³)*	1.164,34	1.191,13	2,3%
	(em Reais por barril)*	185,1	189,4	2,3%
Produção de Gás Natural	(em milhões de m ³ /dia)	0,0	0,0	0,0%
Preço do Gás Natural em Reais por m ³ *		-	-	0,0%
Receita Bruta (em milhões de Reais)		363,5	372,6	2,5%
- Gastos Dedutíveis (em milhões de Reais)		207,2	221,3	6,8%
= Receita Líquida (em milhões de Reais)		156,3	151,3	-3,2%
x Alíquota Efetiva (%)		5,2%	5,2%	0,2%
= Participação Especial Recolhida (em milhões de Reais)		8,1	7,9	-3,0%

* Representa a média dos valores mensais de referência utilizados na apuração da PE, ponderada pelos volumes produzidos

8.8 JUBARTE

O Campo de Jubarte arrecadou R\$ 321,2 Milhões com participação especial no 3º trimestre de 2012, o que representou um decréscimo de 34,7% com relação à arrecadação do trimestre anterior.

Jubarte		2T/2012	3T/2012	Var. (%)
Produção de Petróleo	(em milhares de barris/dia)	157,5	133,3	-15,4%
	(em milhares de m ³ /Trim.)	2.279,2	1.950,0	-14,4%
Preço do Petróleo	(em Reais por m ³)*	1.368,28	1.242,95	-9,2%
	(em Reais por barril)*	217,5	197,6	-9,2%
Produção de Gás Natural	(em milhões de m ³ /dia)	1,7	1,5	-7,2%
Preço do Gás Natural em Reais por m ³ *		0,27	0,32	17,9%
Receita Bruta (em milhões de Reais)		3.159,6	2.468,4	-21,9%
- Gastos Dedutíveis (em milhões de Reais)		781,5	675,3	-13,6%
= Receita Líquida (em milhões de Reais)		2.378,1	1.793,1	-24,6%
x Alíquota Efetiva (%)		20,7%	17,9%	-13,4%
= Participação Especial Recolhida (em milhões de Reais)		492,0	321,2	-34,7%

* Representa a média dos valores mensais de referência utilizados na apuração da PE, ponderada pelos volumes produzidos

8.9 LESTE DO URUCU

O Campo de Leste do Urucu arrecadou R\$ 24,2 Milhões com participação especial no 3º trimestre de 2012, o que representou um decréscimo de 1,1% com relação à arrecadação do trimestre anterior.

Leste do Urucu		2T/2012	3T/2012	Var. (%)
Produção de Petróleo	(em milhares de barris/dia)	17,0	17,3	1,7%
	(em milhares de m ³ /Trim.)	246,3	253,1	2,8%
Preço do Petróleo	(em Reais por m ³)*	1.339,90	1.406,45	5,0%
	(em Reais por barril)*	213,0	223,6	5,0%
Produção de Gás Natural	(em milhões de m ³ /dia)	2,6	3,0	13,2%
Preço do Gás Natural em Reais por m ³ *		0,49	0,46	-6,1%
Receita Bruta (em milhões de Reais)		463,4	460,2	-0,7%
- Gastos Dedutíveis (em milhões de Reais)		108,4	119,0	9,7%
= Receita Líquida (em milhões de Reais)		355,0	341,3	-3,9%
x Alíquota Efetiva (%)		6,9%	7,1%	2,9%
= Participação Especial Recolhida (em milhões de Reais)		24,5	24,2	-1,1%

* Representa a média dos valores mensais de referência utilizados na apuração da PE, ponderada pelos volumes produzidos

8.10 LULA

Campo de Lula arrecadou R\$ 195,8 Milhões com participação especial no 3º trimestre de 2012, o que representou um acréscimo de 102,2% com relação à arrecadação do trimestre anterior.

Lula		2T/2012	3T/2012	Var. (%)
Produção de Petróleo	(em milhares de barris/dia)	84,8	101,8	20,0%
	(em milhares de m ³ /Trim.)	1.241,0	1.488,9	20,0%
Preço do Petróleo	(em Reais por m ³)*	1.292,83	1.352,27	4,6%
	(em Reais por barril)*	205,5	215,0	4,6%
Produção de Gás Natural	(em milhões de m ³ /dia)	3,2	3,7	16,7%
Preço do Gás Natural em Reais por m ³ *		0,38	0,39	2,5%
Receita Bruta (em milhões de Reais)		1.713,0	2.144,5	25,2%
- Gastos Dedutíveis (em milhões de Reais)		428,1	489,8	14,4%
= Receita Líquida (em milhões de Reais)		1.284,8	1.654,7	28,8%
x Alíquota Efetiva (%)		7,5%	15,8%	109,4%
= Participação Especial Recolhida (em milhões de Reais)		96,8	195,8	102,2%

* Representa a média dos valores mensais de referência utilizados na apuração da PE, ponderada pelos volumes produzidos

8.11 MANATI

O Campo de Manati arrecadou R\$ 6,7 Milhões com participação especial no 3º trimestre de 2012, o que representou um acréscimo de 5,9% com relação à arrecadação do trimestre anterior.

Manati		2T/2012	3T/2012	Var. (%)
Produção de Petróleo	(em milhares de barris/dia)	0,7	0,7	-2,6%
	(em milhares de m ³ /Trim.)	10,0	9,8	-1,6%
Preço do Petróleo	(em Reais por m ³)*	1.415,86	1.420,14	0,3%
	(em Reais por barril)*	225,1	225,8	0,3%
Produção de Gás Natural	(em milhões de m ³ /dia)	6,6	6,7	1,6%
Preço do Gás Natural em Reais por m ³ *		0,36	0,38	4,2%
Receita Bruta (em milhões de Reais)		229,8	244,8	6,5%
- Gastos Dedutíveis (em milhões de Reais)		94,2	104,5	11,0%
= Receita Líquida (em milhões de Reais)		135,6	140,2	3,4%
x Alíquota Efetiva (%)		4,7%	4,8%	2,5%
= Participação Especial Recolhida (em milhões de Reais)		6,4	6,7	5,9%

* Representa a média dos valores mensais de referência utilizados na apuração da PE, ponderada pelos volumes produzidos

8.12 MARLIM

O Campo de Marlim arrecadou R\$ 510,5 Milhões com participação especial no 3º trimestre de 2012, o que representou um decréscimo de 18,1% com relação à arrecadação do trimestre anterior.

Marlim		2T/2012	3T/2012	Var. (%)
Produção de Petróleo	(em milhares de barris/dia)	200,1	198,8	-0,6%
	(em milhares de m ³ /Trim.)	2.895,3	2.908,5	0,5%
Preço do Petróleo	(em Reais por m ³)*	1.360,98	1.239,32	-8,9%
	(em Reais por barril)*	216,4	197,0	-8,9%
Produção de Gás Natural	(em milhões de m ³ /dia)	2,7	3,1	12,7%
Preço do Gás Natural em Reais por m ³ *		0,36	0,40	10,9%
Receita Bruta (em milhões de Reais)		4.030,2	3.717,9	-7,7%
- Gastos Dedutíveis (em milhões de Reais)		1.553,7	1.707,0	9,9%
= Receita Líquida (em milhões de Reais)		2.476,5	2.010,9	-18,8%
x Alíquota Efetiva (%)		25,2%	25,4%	0,9%
= Participação Especial Recolhida (em milhões de Reais)		623,1	510,5	-18,1%

* Representa a média dos valores mensais de referência utilizados na apuração da PE, ponderada pelos volumes produzidos

8.13 MARLIM LESTE

O Campo de Marlim Leste arrecadou R\$ 136,7 Milhões com participação especial no 3º trimestre de 2012, o que representou um decréscimo de 25,9% com relação à arrecadação do trimestre anterior.

Marlim Leste		2T/2012	3T/2012	Var. (%)
Produção de Petróleo	(em milhares de barris/dia)	111,2	97,9	-12,0%
	(em milhares de m ³ /Trim.)	1.609,3	1.431,6	-11,0%
Preço do Petróleo	(em Reais por m ³)*	1.186,44	1.206,14	1,7%
	(em Reais por barril)*	188,6	191,8	1,7%
Produção de Gás Natural	(em milhões de m ³ /dia)	1,7	1,5	-9,2%
Preço do Gás Natural em Reais por m ³ *		0,49	0,58	19,0%
Receita Bruta (em milhões de Reais)		1.983,8	1.807,2	-8,9%
- Gastos Dedutíveis (em milhões de Reais)		748,6	774,1	3,4%
= Receita Líquida (em milhões de Reais)		1.235,2	1.033,0	-16,4%
x Alíquota Efetiva (%)		14,9%	13,2%	-11,4%
= Participação Especial Recolhida (em milhões de Reais)		184,6	136,7	-25,9%

* Representa a média dos valores mensais de referência utilizados na apuração da PE, ponderada pelos volumes produzidos

8.14 MARLIM SUL

O Campo de Marlim Sul arrecadou R\$ 1.061,9 Milhões com participação especial no 3º trimestre de 2012, o que representou um decréscimo de 6,2% com relação à arrecadação do trimestre anterior.

Marlim Sul		2T/2012	3T/2012	Var. (%)
Produção de Petróleo	(em milhares de barris/dia)	295,6	279,3	-5,5%
	(em milhares de m ³ /Trim.)	4.276,2	4.084,9	-4,5%
Preço do Petróleo	(em Reais por m ³)*	1.176,07	1.203,58	2,3%
	(em Reais por barril)*	187,0	191,4	2,3%
Produção de Gás Natural	(em milhões de m ³ /dia)	6,3	6,1	-4,0%
Preço do Gás Natural em Reais por m ³ *		0,36	0,40	10,6%
Receita Bruta (em milhões de Reais)		5.236,5	5.139,0	-1,9%
- Gastos Dedutíveis (em milhões de Reais)		1.519,7	1.600,5	5,3%
= Receita Líquida (em milhões de Reais)		3.716,9	3.538,5	-4,8%
x Alíquota Efetiva (%)		30,5%	30,0%	-1,5%
= Participação Especial Recolhida (em milhões de Reais)		1.132,3	1.061,9	-6,2%

* Representa a média dos valores mensais de referência utilizados na apuração da PE, ponderada pelos volumes produzidos

8.15 PEREGRINO

O Campo de Peregrino arrecadou R\$ 11,8 Milhões com participação especial no 3º trimestre de 2012, o que representou um acréscimo de 304,5% com relação à arrecadação do trimestre anterior.

Peregrino		2T/2012	3T/2012	Var. (%)
Produção de Petróleo	(em milhares de barris/dia)	54,1	62,7	15,9%
	(em milhares de m ³ /Trim.)	782,3	917,0	17,2%
Preço do Petróleo	(em Reais por m ³)*	1.121,78	1.260,80	12,4%
	(em Reais por barril)*	178,3	200,5	12,4%
Produção de Gás Natural	(em milhões de m ³ /dia)	0,1	0,1	9,0%
Preço do Gás Natural em Reais por m ³ *		1,55	1,53	-1,1%
Receita Bruta (em milhões de Reais)		890,9	1.170,6	31,4%
- Gastos Dedutíveis (em milhões de Reais)		506,9	571,8	12,8%
= Receita Líquida (em milhões de Reais)		384,0	598,8	56,0%
x Alíquota Efetiva (%)		0,6%	2,0%	228,6%
= Participação Especial Recolhida (em milhões de Reais)		2,9	11,8	304,5%

* Representa a média dos valores mensais de referência utilizados na apuração da PE, ponderada pelos volumes produzidos

8.16 RIO URUCU

O Campo de Rio Urucu arrecadou R\$ 15,6 Milhões com participação especial no 3º trimestre de 2012, o que representou um decréscimo de 6,0% com relação à arrecadação do trimestre anterior.

Rio Urucu		2T/2012	3T/2012	Var. (%)
Produção de Petróleo	(em milhares de barris/dia)	13,9	14,5	4,0%
	(em milhares de m ³ /Trim.)	201,6	211,9	5,1%
Preço do Petróleo	(em Reais por m ³)*	1.341,01	1.406,31	4,9%
	(em Reais por barril)*	213,2	223,6	4,9%
Produção de Gás Natural	(em milhões de m ³ /dia)	2,0	2,0	2,4%
Preço do Gás Natural em Reais por m ³ *		0,48	0,40	-16,7%
Receita Bruta (em milhões de Reais)		374,6	362,2	-3,3%
- Gastos Dedutíveis (em milhões de Reais)		99,2	111,3	12,1%
= Receita Líquida (em milhões de Reais)		275,4	251,0	-8,9%
x Alíquota Efetiva (%)		6,0%	6,2%	3,2%
= Participação Especial Recolhida (em milhões de Reais)		16,6	15,6	-6,0%

* Representa a média dos valores mensais de referência utilizados na apuração da PE, ponderada pelos volumes produzidos

8.17 RONCADOR

O Campo de Roncador arrecadou R\$ 927,8 Milhões com participação especial no 3º trimestre de 2012, o que representou um decréscimo de 20,1% com relação à arrecadação do trimestre anterior.

Roncador		2T/2012	3T/2012	Var. (%)
Produção de Petróleo	(em milhares de barris/dia)	259,6	237,5	-8,5%
	(em milhares de m ³ /Trim.)	3.755,8	3.474,4	-7,5%
Preço do Petróleo	(em Reais por m ³)*	1.376,83	1.244,54	-9,6%
	(em Reais por barril)*	218,9	197,9	-9,6%
Produção de Gás Natural	(em milhões de m ³ /dia)	4,7	4,4	-5,7%
Preço do Gás Natural em Reais por m ³ *		0,52	0,59	13,8%
Receita Bruta (em milhões de Reais)		5.392,7	4.565,3	-15,3%
- Gastos Dedutíveis (em milhões de Reais)		1.390,8	1.282,3	-7,8%
= Receita Líquida (em milhões de Reais)		4.002,0	3.283,0	-18,0%
x Alíquota Efetiva (%)		29,0%	28,3%	-2,6%
= Participação Especial Recolhida (em milhões de Reais)		1.161,1	927,8	-20,1%

* Representa a média dos valores mensais de referência utilizados na apuração da PE, ponderada pelos volumes produzidos