

Relatório Trimestral de Participação Especial

2º Trimestre de 2012



Superintendência de Participações Governamentais
SPG

1	INTRODUÇÃO.....	4
2	PRODUÇÃO DE PETRÓLEO E GÁS NATURAL POR CAMPO (V_{PROD}).....	5
3	PREÇO MÉDIO DE REFERÊNCIA (P_{REF})	6
3.1	<i>CÂMBIO.....</i>	7
4	ALÍQUOTA EFETIVA.....	8
5	ARRECADAÇÃO DA PE POR CAMPO	10
6	PERCENTUAL DE CONFRONTAÇÃO DOS CAMPOS EM PLATAFORMA CONTINENTAL	13
7	DISTRIBUIÇÃO DA PE.....	14
8	ANÁLISE DA PARTICIPAÇÃO ESPECIAL POR CAMPO PAGADOR	18
8.1	<i>ALBACORA.....</i>	19
8.2	<i>ALBACORA LESTE.....</i>	19
8.3	<i>BARRACUDA</i>	20
8.4	<i>CACHALOTE.....</i>	20
8.5	<i>CANTO DO AMARO.....</i>	21
8.6	<i>CARATINGA.....</i>	21
8.7	<i>CARMÓPOLIS</i>	22
8.8	<i>JUBARTE.....</i>	22
8.9	<i>LESTE DO URUCU</i>	23
8.10	<i>LULA</i>	23
8.11	<i>MANATI.....</i>	24
8.12	<i>MARLIM.....</i>	24
8.13	<i>MARLIM LESTE</i>	25
8.14	<i>MARLIM SUL.....</i>	25
8.15	<i>PAMPO.....</i>	26
8.16	<i>PEREGRINO</i>	26
8.17	<i>RIO URUCU</i>	27
8.18	<i>RONCADOR.....</i>	27

Lista de abreviaturas

boe: Barris de Petróleo Equivalente

boed: Barril de Petróleo Equivalente por dia

bb1: Barril de Petróleo

PE: Participação Especial

PCS: Poder Calorífico Superior

M: Milhar

MM: Milhões

1 INTRODUÇÃO

A participação Especial foi instituída pela Lei 9.478/97, a Lei do Petróleo, e regulamentada pelo Decreto 2.705/98 e pelas Portarias ANP 10 e 102, ambas de 1999. Algebricamente esta participação governamental pode ser expressa pelas seguintes relações:

$$PE_{pg} = R_{liq} * AL_{ef} \quad (1)$$

$$R_{liq} = R_{brut} - G_{dedut} \quad (2)$$

$$R_{brut} = V_{óleo} * Pref_{óleo} + V_{gás} * Pref_{gás} \quad (3)$$

em que:

PE_{pg} : valor de participação especial pago pelos concessionários em Reais;

R_{liq} : receita líquida da produção;

AL_{ef} : alíquota efetiva da Participação Especial;

R_{brut} : é a receita bruta de produção;

G_{dedut} : são os gastos dedutíveis, isto é, valores que podem ser abatidos da participação especial, conforme legislação vigente;

$V_{óleo}$: é Volume da produção de petróleo;

$V_{gás}$: é volume de produção de gás natural sujeito ao pagamento de participação especial;

$Pref_{óleo}$: preço de referência do petróleo; e

$Pref_{gás}$: preço de referência do gás natural.

O montante pago pelos concessionários (PE_{pg} da equação 1), relativo ao trimestre findo em 31/03/2012, foi de 4.135.682.826,83, o que significa uma elevação em relação ao trimestre anterior de R\$ 254.187.615,37, ou 6,51%. Uma análise individualizada de cada campo que pagou PE neste trimestre será feita na parte final deste relatório, bem como os valores apurados em auditorias que compuseram o montante acima relatado.

Apresenta-se a seguir uma análise dos determinantes desta variação nos termos das equações 1, 2 e 3 acima expressas.

2 PRODUÇÃO DE PETRÓLEO E GÁS NATURAL POR CAMPO

(V_{PROD})

A tabela 1 apresenta o comportamento da produção de petróleo e gás natural nos campos que pagaram PE no 2º trimestre de 2012, durante os últimos quatro trimestres, bem como as variações absoluta e percentual em relação ao último trimestre.

A produção total de petróleo e gás natural para os campos pagadores de PE no primeiro trimestre de 2012 sofreu uma redução de 61,98 Mboed, equivalente a -3,2% em relação ao trimestre anterior. Destaca-se nesta análise o campo de Lula, com expressivo aumento da produção e o início de incidência de PE sobre o campo de Peregrino, devendo-se registrar, em relação ao trimestre anterior, a não incidência de PE sobre as produções dos campos de Frade e Espadarte.

Tabela 1 – Produção dos Campos Pagadores de PE (em Mboed)

Produção em Milhares Barris de Petróleo Equivalente por Dia (Mboed)					Variações: 2T2012 - 1T2012	
Campos	3º trim./11	4º trim./11	1º trim./12	2º trim./12	Varição (em Mboed)	Percentual (%)
Albacora	87,6	93,6	87,8	76,3	-11,5	-13,1%
Albacora Leste	57,3	62,0	69,6	69,3	-0,3	-0,5%
Barracuda	142,9	137,9	142,4	129,4	-13,0	-9,1%
Cachalote	77,3	71,6	67,0	61,4	-5,6	-8,4%
Canto do Amaro	19,2	19,0	18,7	20,8	2,1	11,1%
Caratinga	59,0	53,9	54,9	44,1	-10,8	-19,6%
Carmópolis	22,4	21,9	22,1	21,6	-0,6	-2,6%
Jubarte	138,6	180,1	189,8	169,1	-20,7	-10,9%
Leste do Urucu	34,9	33,5	34,0	33,5	-0,5	-1,6%
Lula	47,7	67,6	81,4	108,1	26,7	32,8%
Manati	25,1	27,6	31,1	39,0	7,9	25,4%
Marlim	201,7	229,6	227,0	220,0	-6,9	-3,1%
Marlim Leste	164,3	154,9	143,2	123,9	-19,2	-13,4%
Marlim Sul	265,9	294,7	349,5	342,4	-7,2	-2,0%
Pampo	18,0	24,2	24,7	20,8	-4,0	-16,0%
Peregrino	34,9	57,78	60,6	55,1	-5,4	-8,9%
Rio Urucu	29,2	29,4	26,4	26,1	-0,3	-1,0%
Roncador	321,9	309,6	289,8	297,2	7,4	2,6%
Totais	1.748,0	1.868,9	1.920,0	1.858,1	-61,9	-3,2%

3 PREÇO MÉDIO DE REFERÊNCIA (P_{REF})

As tabelas 2 e 3 apresentam, respectivamente, os preços médios de referência do petróleo e do gás natural, para cada campo pagador de PE, para os últimos quatro trimestres, bem como sua variação em relação ao último trimestre.

Os preços de referência do petróleo dos campos pagadores de PE experimentaram uma elevação média de 3%, superior, portanto, ao comportamento do preço internacional do petróleo. Enquanto no primeiro trimestre de 2012 o preço médio do barril (Brent DTD) foi de US\$ 118,49, no segundo trimestre de 2012 este valor foi de US\$ 108,19, representando uma redução de - 8,7%.

Tabela 2 - Preço Médio de Referência do Petróleo (R\$/m³). Obtido Através de Média Aritmética Simples.

Preço Médio do Petróleo (Média Aritmética dos três Meses - R\$/m ³)					Variações 2T2012 - 1T2012	
Campos	3º trim./11	4º trim./11	1º trim./12	2º trim./12	Absoluta (R\$/m ³)	Percentual (%)
Albacora	1.079,98	1.144,54	1.214,50	1.176,49	(38,01)	-3,1%
Albacora Leste	1.042,99	1.113,93	1.206,98	1.337,95	130,97	10,9%
Barracuda	1.036,32	1.096,55	1.190,86	1.186,57	(4,28)	-0,4%
Cachalote	1.024,32	1.089,72	1.176,19	1.159,38	-16,80	-1,4%
Canto do Amaro	1.099,43	1.170,87	1.258,09	1.260,29	2,19	0,2%
Caratinga	1.037,01	1.097,17	1.187,77	1.176,09	-11,68	-1,0%
Carmópolis	1.027,21	1.090,22	1.178,67	1.163,62	(15,05)	-1,3%
Jubarte	1.034,25	1.105,71	1.184,41	1.368,09	183,69	15,5%
Leste do Urucu	1.172,78	1.231,24	1.320,01	1.339,59	19,58	1,5%
Lula	1.120,97	1.194,28	1.244,90	1.303,44	58,55	4,7%
Manati	1.206,86	1.295,38	1.342,50	1.416,43	73,93	5,5%
Marlim	1.075,13	1.189,13	1.214,06	1.361,14	147,07	12,1%
Marlim Leste	1.039,88	1.098,33	1.190,31	1.180,05	(10,26)	-0,9%
Marlim Sul	1.036,24	1.096,78	1.187,07	1.175,05	-12,02	-1,0%
Pampo	1.042,42	1.100,53	1.192,73	1.183,14	(9,59)	-0,8%
Pergrino	1.002,75	1.068,02	1.149,98	1.124,78	-25,20	-2,2%
Rio Urucu	1.172,78	1.231,24	1.320,01	1.339,59	19,58	1,5%
Roncador	1.089,62	1.198,63	1.204,69	1.377,78	173,10	14,4%
Total (Média)	1.074,50	1.145,13	1.220,21	1.257,19	36,99	3,0%

A dinâmica dos preços do gás natural para os campos pagadores de PE, em média, é apresentada pela Tabela 3:

Tabela 3 - Preço Médio de Referência do Gás Natural (R\$/m³) - Obtido Através de Média Aritmética Simples*

Preço Médio do Gás (Média Aritmética dos três Meses)					Variações 2T2012 - 1T2012	
Campos	3º trim./11	4º trim./11	1º trim./12	2º trim./12	Absoluta	Percentual
Albacora	0,62	0,63	0,55	0,52	(0,04)	-6,7%
Albacora Leste	0,42	0,42	0,36	0,34	-0,02	-6,3%
Barracuda	0,66	0,67	0,59	0,55	(0,04)	-7,1%
Cachalote	0,33	0,31	0,25	0,24	0,00	-2,0%
Canto do Amaro	0,60	0,76	0,77	0,71	(0,06)	-8,0%
Caratinga	0,65	0,66	0,59	0,55	-0,04	-7,0%
Carmópolis	0,54	0,54	0,48	0,45	(0,03)	-6,7%
Jubarte	0,36	0,34	0,28	0,27	-0,01	-2,3%
Leste do Urucu	0,43	0,43	0,36	0,56	0,19	52,5%
Lula	0,51	0,48	0,39	0,38	-0,02	-4,7%
Manati	0,38	0,37	0,36	0,36	0,00	0,8%
Marlim	0,45	0,44	0,38	0,36	-0,02	-4,3%
Marlim Leste	0,67	0,64	0,52	0,49	(0,03)	-6,7%
Marlim Sul	0,45	0,44	0,37	0,36	-0,02	-4,2%
Pampo	0,50	0,50	0,43	0,41	(0,02)	-5,6%
Peregrino	1,63	1,72	1,68	1,55	-0,13	-7,6%
Rio Urucu	0,41	0,38	0,32	0,57	0,25	78,7%
Roncador	0,67	0,51	0,71	0,52	-0,19	-26,4%
Total (Média)	0,57	0,57	0,52	0,51	(0,01)	-2,4%

* Os preços apresentados nesta tabela deixaram de ser ponderados pelo PCS do campo. Para efetividade de comparação, os preços referentes aos trimestres anteriores também deixaram de sê-lo.

3.1 Câmbio

Como o preço de referência do petróleo é o maior entre o preço de venda e o preço mínimo fixado pela ANP (art. 7º do Decreto 2.705/98 e Portaria ANP 206/00), este sofre, também, a influência da dinâmica da taxa de câmbio.

A comparação entre a taxa média de câmbio (R\$/US\$) do trimestre em análise com o trimestre anterior revela que o Real sofreu uma expressiva valorização (11,1%), saindo de 1,77 R\$/US\$ para 1,96 R\$/US\$.

4 ALÍQUOTA EFETIVA

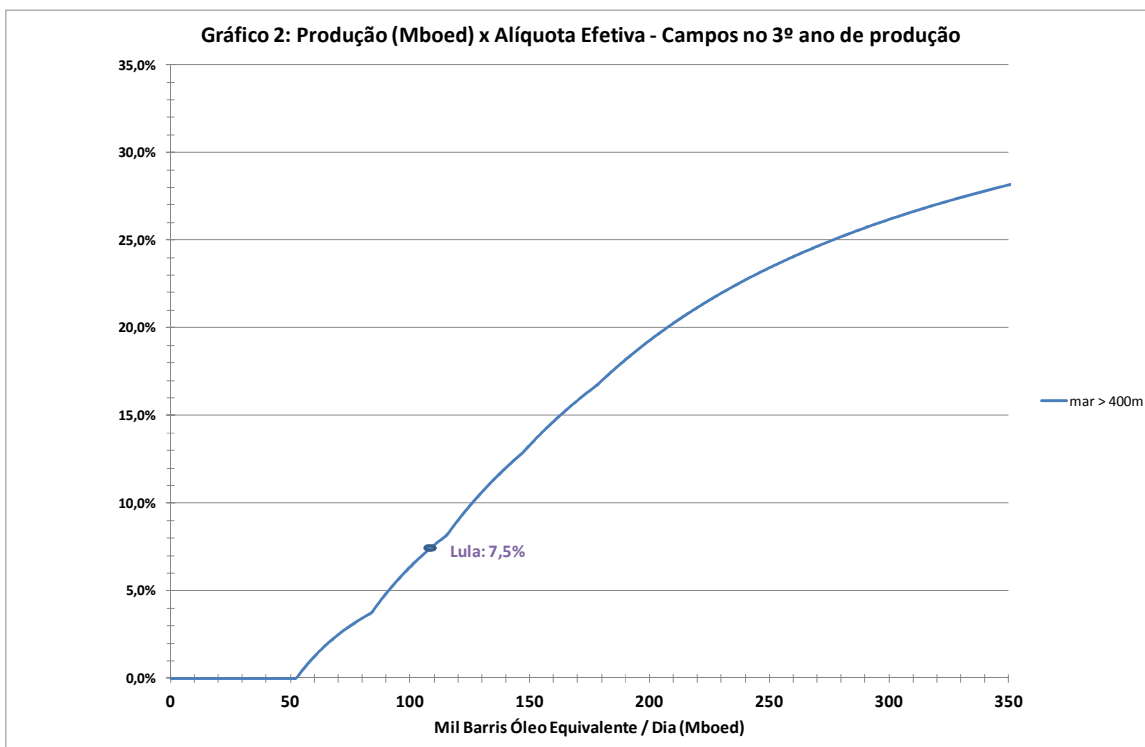
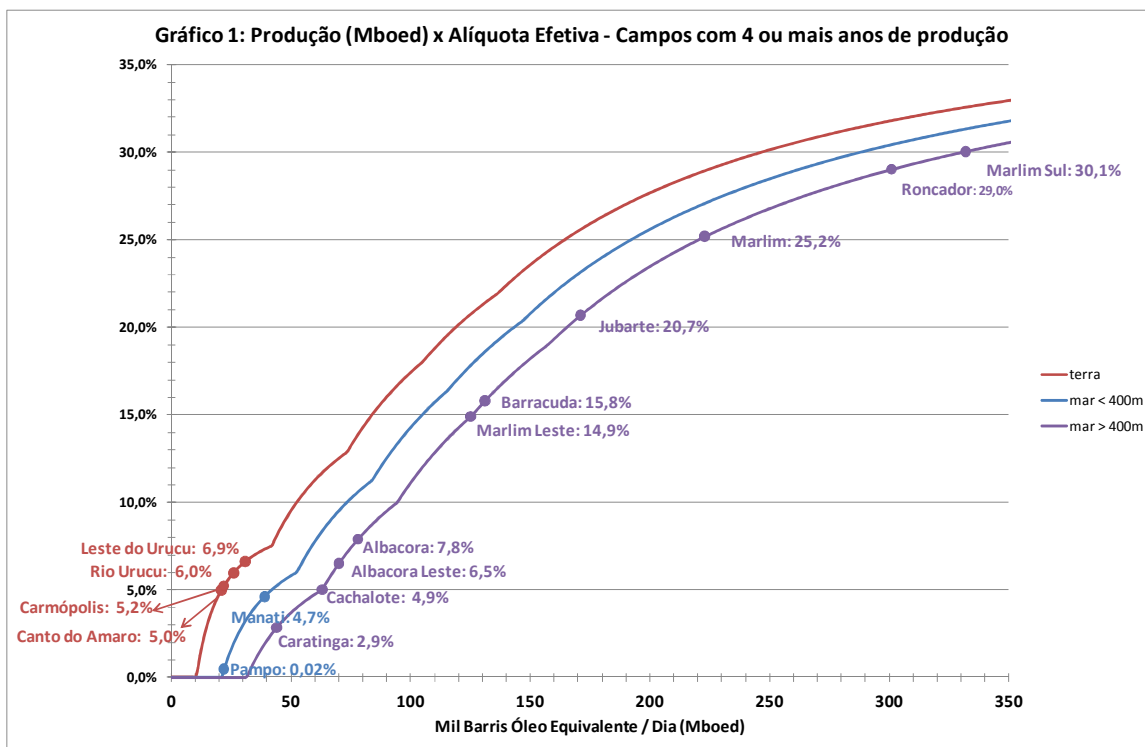
A alíquota efetiva é calculada em função de três itens:

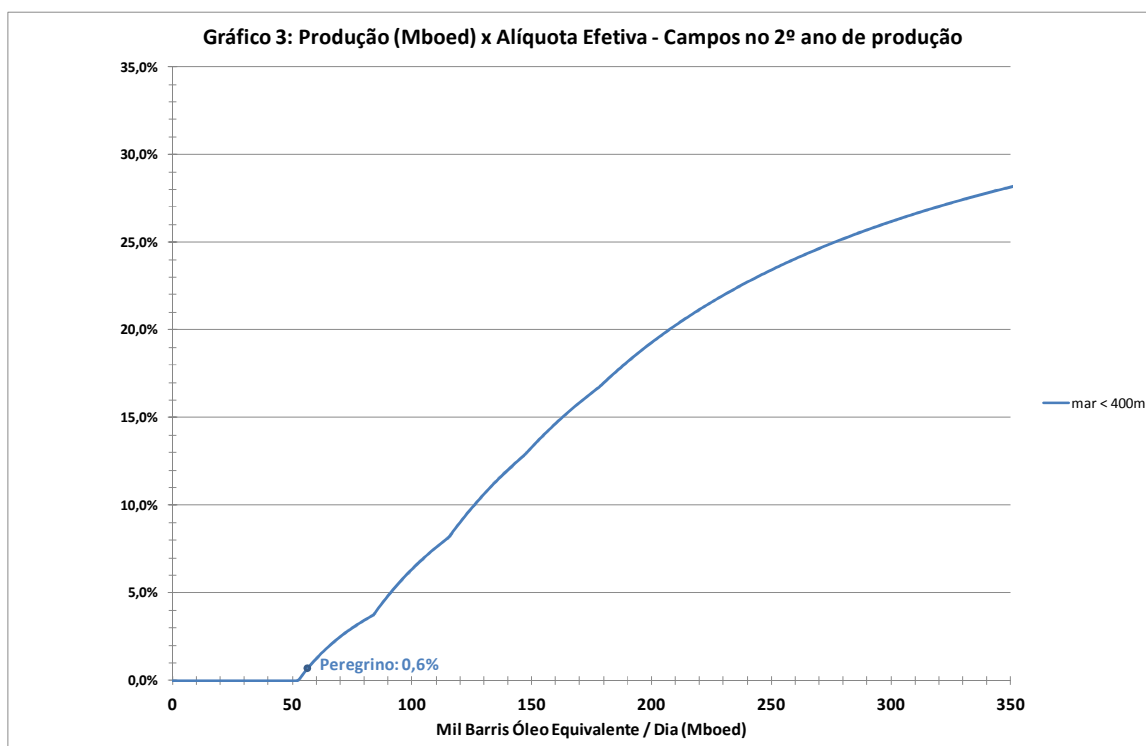
- Ano de produção (4 cenários: (i) 1º ano, (ii) 2º ano, (iii) 3º ano, e (iv) 4º ano e seguintes);
- Local onde ocorre a lavra (3 cenários: (i) terra, (ii) mar com lâmina d'água até 400 m, (iii) mar com lâmina d'água superior a 400 m); e
- Volume de produção, a alíquota efetiva é crescente com a produção.

A tabela 4 abaixo apresenta as alíquotas efetivas de cada campo pagador de PE nos últimos quatro trimestres, enquanto os gráficos 1, 2 e 3 ilustram a curva alíquota efetiva x produção e as respectivas posições dos campos na mesma.

Tabela 4 - Alíquota Efetiva

Campos	3º trim./11	4º trim./11	1º trim./12	2º trim./12
Albacora	9,35%	10,07%	9,37%	7,77%
Albacora Leste	4,58%	5,12%	6,60%	6,54%
Barracuda	17,59%	17,15%	17,53%	15,77%
Cachalote	3,30%	2,84%	6,09%	4,94%
Canto do Amaro	4,61%	4,59%	4,46%	5,01%
Caratinga	4,73%	4,29%	4,33%	2,95%
Carmópolis	5,37%	5,32%	5,32%	5,20%
Jubarte	17,05%	22,07%	22,80%	20,69%
Leste do Urucu	7,03%	6,94%	6,95%	6,90%
Lula	0,00%	2,42%	3,64%	7,54%
Manati	1,73%	2,57%	3,33%	4,68%
Marlim	23,81%	25,93%	25,61%	25,16%
Marlim Leste	20,13%	19,15%	17,62%	14,94%
Marlim Sul	27,72%	29,04%	30,66%	30,46%
Pampo	0,00%	1,45%	1,62%	0,02%
Peregrino	0,00%	0,00%	0,00%	0,60%
Rio Urucu	6,45%	6,51%	6,07%	6,03%
Roncador	29,86%	29,57%	28,73%	29,01%





5 ARRECADAÇÃO DA PE POR CAMPO

A Tabela 5, abaixo, apresenta o valor arrecadado pelos 18 campos que pagaram participação especial neste trimestre, que resultou em um ligeiro aumento em relação ao trimestre anterior (0,2%).

A tabela 6, por sua vez, indica a participação de cada campo no valor total arrecadado de PE, bem como sua participação acumulada, a qual revela que, dos 18 campos pagadores, sete são responsáveis pela arrecadação de 94,7%.

Tabela 5 - Valores Arrecadados de PE (em milhões de R\$)

Valores Arrecadados de PE (em Milhões de R\$)					Variações: 2T2012 - 1T2012	
Campos	3º trim./11	4º trim./11	1º trim./12	2º trim./12	Absoluta	Percentual
Albacora	76,6	95,2	86,9	43,7	(43,1)	-49,7%
Albacora Leste	21,5	31,3	51,7	56,3	4,7	9,1%
Barracuda	259,6	253,7	293,3	229,8	(63,5)	-21,7%
Cachalote	29,2	24,7	53,1	38,2	(14,9)	-28,1%
Canto do Amaro	7,9	7,3	8,9	11,2	2,4	26,7%
Caratinga	27,2	23,6	26,2	12,9	(13,3)	-50,6%
Carmópolis	7,2	7,6	9,1	8,1	(1,0)	-10,6%
Jubarte	251,6	461,3	446,5	492,0	45,4	10,2%
Leste do Urucu	23,0	22,4	22,4	24,5	2,1	9,5%
Lula	-	17,6	35,5	96,8	61,4	173,1%
Manati	1,4	1,9	3,1	6,4	3,2	103,9%
Marlim	404,7	593,9	593,9	623,1	29,2	4,9%
Marlim Leste	315,1	300,6	263,7	184,6	(79,1)	-30,0%
Marlim Sul	720,8	895,3	1.217,7	1.132,3	(85,4)	-7,0%
Pampo	-	3,1	3,9	0,0	(3,9)	-99,1%
Peregrino	-	-	-	2,4	2,4	100,0%
Rio Urucu	15,8	17,0	14,3	16,6	2,3	15,9%
Roncador	1.119,4	1.112,3	1.003,2	1.161,1	158,0	15,7%
Totais	3.281,00	3.868,75	4.133,27	4.140,08	6,81	0,2%

Tabela 6 - Arrecadação de PE (valores acumulados, em milhões de R\$)

Valores Arrecadados de PE Acumulados. Em R\$ Milhão		Contribuição dos Campos no Total Arrecadado	
Campos	2º trim./12	% Total	Acumulado
Roncador	1.161,13	28,05%	28,05%
Marlim Sul	1.132,29	27,35%	55,40%
Marlim	623,09	15,05%	70,45%
Jubarte	491,97	11,88%	82,33%
Barracuda	229,77	5,55%	87,88%
Marlim Leste	184,59	4,46%	92,34%
Lula	96,84	2,34%	94,68%
Albacora Leste	56,34	1,36%	96,04%
Albacora	43,73	1,06%	97,09%
Cachalote	38,17	0,92%	98,02%
Leste do Urucu	24,51	0,59%	98,61%
Rio Urucu	16,62	0,40%	99,01%
Caratinga	12,94	0,31%	99,32%
Canto do Amaro	11,24	0,27%	99,59%
Carmópolis	8,12	0,20%	99,79%
Manati	6,35	0,15%	99,94%
Peregrino	2,36	0,06%	100,00%
Pampo	0,03	0,00%	100,00%
Totais	4.140,08	100,00%	100,00%

6 PERCENTUAL DE CONFRONTAÇÃO DOS CAMPOS EM PLATAFORMA CONTINENTAL

A Tabela 7, a seguir, mostra os percentuais de confrontação dos Municípios com todos os campos marítimos que atualmente pertencem ao rol de pagadores de participação especial.

Tabela 7 - Percentuais de Confrontação

Município	Campo	Coefficiente
Campos dos Goytacazes - RJ		64,98%
Carapebus - RJ	Albacora	3,15%
Quissamã - RJ		31,87%
Campos dos Goytacazes - RJ	Albacora Leste	69,43%
Quissamã - RJ		30,57%
Cabo Frio-RJ		8,66%
Campos dos Goytacazes - RJ	Barracuda	50,00%
Casimiro de Abreu - RJ		18,17%
Rio das Ostras - RJ		23,17%
Piúma-ES		4,82%
Itapemirim-ES	Cachalote	45,18%
Marataízes-ES		41,14%
Presidente Kennedy-ES		8,86%
Armação dos Búzios - RJ		3,32%
Cabo Frio - RJ	Caratinga	45,67%
Campos dos Goytacazes - RJ		50,00%
Casimiro de Abreu - RJ		1,01%
Itapemirim - ES		44,55%
Marataízes - ES	Jubarte	6,39%
Presidente Kennedy - ES		49,05%
Rio de Janeiro - RJ		7,99%
Niterói - RJ	Lula	43,08%
Maricá - RJ		48,93%
Cairu - BA	Manati	100,00%
Campos dos Goytacazes - RJ		50,00%
Macaé - RJ	Marlim	20,40%
Rio das Ostras - RJ		29,60%
Campos dos Goytacazes - RJ		50,00%
Casimiro de Abreu - RJ		1,27%
Carapebus - RJ	Marlim Leste	1,63%
Macaé - RJ		20,66%
Rio das Ostras - RJ		26,44%

Município	Campo	Coefficiente
Armação dos Búzios - RJ		4,43%
Cabo Frio - RJ		28,09%
Campos dos Goytacazes - RJ	Marlim Sul	50,00%
Casimiro de Abreu - RJ		6,33%
Rio das Ostras - RJ		11,14%
Armação dos Búzios - RJ		20,99%
Cabo Frio - RJ	Pampo	29,01%
Quissamã - RJ		50,0%
Macaé-RJ		0,70%
Rio das Ostras-RJ		5,46%
Casimiro de Abreu-RJ		5,86%
Cabo Frio-RJ	Peregrino	30,85%
Armação dos Búzios-RJ		9,92%
Arraial do Cabo-RJ		6,66%
Parati-RJ		40,54%
Presidente Kennedy – ES		100,00%
Campos dos Goytacazes – RJ	Roncador*	67,57%
São João da Barra - RJ		32,43%

Obs: * O Campo de Roncador possui 86,6274% de sua área confrontante com o Estado do Rio de Janeiro e 13,3726% com o Estado do Espírito Santo.

7 DISTRIBUIÇÃO DA PE

O artigo 50 da Lei do Petróleo estabelece que os recursos da PE devem ser distribuídos na seguinte proporção: 40% ao Ministério de Minas e Energia, 10% ao Ministério do Meio Ambiente, 40% aos estados e 10% aos municípios.

Contudo, a partir do 1º trimestre de 2012, em atendimento à Lei 12.351/10 e o Decreto 7.657/11, os campos localizados na área do pré-sal (i.e. da área definida no art. 2º, IV da Lei 12.351/2010 e cujas coordenadas poligonais/SAD69/MC54 estão definidas no anexo desta citada lei) e cuja produção se inicia após 31/12/2009, terão a participação especial destinadas ao Fundo Social. Ainda segundo às citadas normas, após 31/12/2015, toda a Participação Especial gerada nos campos situados na área do pré-sal, serão destinada ao Fundo Social.

No 1º Trimestre de 2012, 6 estados e 29 municípios receberam PE. A tabela 8 apresenta o quadro evolutivo da PE, por beneficiário, nos últimos 4 trimestres, excluindo os saldos apurados nos processos de auditoria, os quais são sistematizados pela Tabela 9.

Tabela 8 - Distribuição da PE nos Últimos Quatro Trimestres (em R\$) – Exclusive Auditorias

Período de Apuração	3º trim./11	4º trim./11	1º trim./12	2º trim./12	Varição (ult. tri.)
Data de Crédito	10/nov/11	08/fev/12	10/mar/12	09/ago/12	
Total (Todos os Beneficiários)	3.238.815.260,18	3.881.495.211,46	4.135.682.826,83	4.140.084.144,81	0,1%
Total Municípios	323.881.526,02	388.149.521,14	413.568.282,68	414.008.414,48	0,1%
Coari-AM	3.883.383,35	3.942.167,76	3.671.026,41	4.112.818,72	12,0%
Cairu-BA	135.816,85	192.316,68	311.547,01	635.156,44	103,9%
Itapemirim-ES	12.522.227,95	21.657.686,65	22.279.906,53	23.643.661,20	6,1%
Marataizes-ES	2.799.897,97	3.950.020,64	5.022.591,48	4.714.781,87	-6,1%
Piuma-ES	140.686,81	119.291,37	256.002,40	184.014,68	-28,1%
Presidente Kennedy-ES	26.795.472,79	37.756.927,12	35.819.425,39	39.998.080,05	11,7%
Armação dos Búzios-RJ	3.284.674,60	4.110.588,08	5.589.943,09	5.064.474,81	-9,4%
Arraial do Cabo-RJ	0,00	0,00	5.567,68	15.695,51	181,9%
Cabo Frio-RJ	23.738.127,31	28.517.251,02	38.098.391,06	34.473.173,12	-9,5%
Campos dos Goytacazes-RJ	155.187.777,99	177.072.670,12	187.776.383,49	184.503.720,28	-1,7%
Carapebus-RJ	756.328,29	791.237,37	704.748,44	439.360,77	-37,7%
Casimiro de Abreu-RJ	9.706.817,99	10.682.695,09	13.399.196,51	11.605.035,65	-13,4%
Macaé-RJ	14.765.164,34	18.324.046,48	17.563.003,43	16.529.298,71	-5,9%
Maricá-RJ	0,00	861.397,55	1.735.055,39	4.738.910,38	173,1%
Niterói-RJ	0,00	758.310,64	1.527.414,34	4.171.785,91	173,1%
Parati-RJ	0,00	0,00	0,00	95.485,78	100,0%
Quissama-RJ	3.099.698,70	4.143.826,11	4.549.833,09	3.117.036,15	-31,5%
Rio das Ostras-RJ	34.358.184,35	41.382.870,97	44.919.323,33	41.287.001,45	-8,1%
Rio de Janeiro-RJ	0,00	140.569,32	283.139,37	773.330,98	173,1%
São João da Barra-RJ	31.013.823,25	32.247.093,63	28.260.384,14	31.969.717,13	13,1%
Areia Branca-RN	136.060,44	130.660,84	148.866,64	214.479,98	44,1%
Mossoró-RN	650.513,27	603.082,50	737.227,70	908.846,64	23,3%
Serra do Mel-RN	1.195,09	1.052,08	864,20	587,17	-32,1%
Carmópolis-SE	321.146,76	347.637,44	398.914,25	343.475,53	-13,9%
General Maynard-SE	1.154,24	981,92	1.409,20	1.479,14	5,0%
Japarutuba-SE	352.177,11	364.466,95	441.694,79	404.087,41	-8,5%
Maruim-SE	6.121,01	6.782,21	7.708,93	7.973,84	3,4%
Rosário do Catete-SE	33.763,17	37.741,55	43.095,44	40.477,00	-6,1%
Santo Amaro das Brotas-SE	4.452,18	6.149,05	15.618,95	14.468,18	-7,4%
Total Estados	1.295.526.104,07	1.552.598.084,59	1.654.273.130,73	1.656.033.657,93	0,1%
AM	15.533.533,41	15.768.671,08	14.684.105,64	16.451.274,91	12,0%
BA	543.267,38	769.266,68	1.246.188,03	2.540.625,75	103,9%
ES	169.780.582,93	253.935.703,15	253.511.703,18	274.162.151,22	8,1%
RJ	1.103.642.387,26	1.276.130.225,50	1.377.649.533,44	1.355.136.106,53	-1,6%
RN	3.151.075,22	2.939.181,71	3.547.834,16	4.495.655,11	26,7%
SE	2.875.257,87	3.055.036,47	3.633.766,28	3.247.844,41	-10,6%
Total União	1.619.407.630,09	1.940.747.605,73	2.067.841.413,42	2.070.042.072,40	0,1%
MMA	323.881.526,02	388.149.521,15	410.022.673,59	404.198.414,33	-1,4%
MME	1.295.526.104,07	1.552.598.084,58	1.640.090.694,34	1.616.793.657,35	-1,4%
Fundo Social	0,00	0,00	17.728.045,49	49.050.000,72	176,7%

Tabela 09 – Distribuição dos Valores Apurados (em R\$) nos Processos de Auditoria no 2º Trimestre de 2012

Auditoria	Auditoria BR e CRT - 17 de 30	Auditoria BR e CRT - 18 de 30	Auditoria BR e CRT - 19 de 30	Auditoria MarlimSul	Auditoria Barracuda e Caratinga	Auditoria BR e CRT - 20 de 30	Auditoria Frade	Auditoria Lula	Totais (Auditorias do 2º T2012)
Data do Crédito	16/05/2012	18/05/2012	21/05/2012	21/05/2012	21/05/2012	15/06/2012	15/06/2012	15/06/2012	
Total (Todos os Beneficiários)	3.114.878,86	3.135.251,74	3.157.526,10	4.870.036,16	129.483,10	3.176.812,44	22.094,76	51.613,67	17.657.696,83
Total União	1.557.439,43	1.567.625,87	1.578.763,05	2.435.018,08	64.741,55	1.588.406,22	11.047,38	25.806,83	8.828.848,41
MMA	311.487,88	313.525,17	315.752,61	487.003,62	12.948,31	317.681,24	2.209,48		1.760.608,31
MME	1.245.951,55	1.254.100,70	1.263.010,44	1.948.014,46	51.793,24	1.270.724,98	8.837,90		7.042.433,27
Fundo Social								25.806,83	25.806,83
Total Estados	1.245.951,54	1.254.100,69	1.263.010,44	1.948.014,46	51.793,24	1.270.724,98	8.837,90	20.645,47	7.063.078,72
ES							23,64		23,64
RJ	1.245.951,54	1.254.100,69	1.263.010,44	1.948.014,46	51.793,24	1.270.724,98	8.814,26	20.645,47	7.063.055,08
Total Municípios	311.487,89	313.525,18	315.752,61	487.003,62	12.948,31	317.681,24	2.209,48	5.161,37	1.765.769,70
Armacao dos Buzios-RJ	7.774,94	7.823,71	7.877,03	21.583,76	-126,37	7.923,19	0,00	0,00	52.856,26
Cabo Frio-RJ	113.753,64	114.474,36	115.262,35	136.811,02	-289,05	115.944,63	0,00	0,00	595.956,95
Campos dos Goytacazes-RJ	155.743,94	156.762,58	157.876,30	243.501,79	6.474,15	158.840,62	440,46	0,00	879.639,84
Casimiro de Abreu-RJ	16.367,41	16.485,26	16.614,10	30.832,17	3.006,69	16.725,66	0,00	0,00	100.031,29
Marica-RJ	0,00	0,00	0,00	0,00	0,00	0,00	0,00	2.525,73	2.525,73
Niteroi-RJ	0,00	0,00	0,00	0,00	0,00	0,00	0,00	2.223,47	2.223,47
Rio das Ostras-RJ	17.847,96	17.979,27	18.122,83	54.274,88	3.882,89	18.247,14	0,00	0,00	130.354,97
Rio de Janeiro-RJ	0,00	0,00	0,00	0,00	0,00	0,00	0,00	412,17	412,17
Sao Joao da Barra-RJ	0,00	0,00	0,00	0,00	0,00	0,00	1.763,11	0,00	1.763,11

Tabela 10 – Valores (em R\$) Acumulados Distribuídos em 2012 (PE Regular e Auditorias)

Beneficiários	Distribuição Regular	Distribuição das Auditorias	Total Caixa 2012
Total Distribuído	12.156.002.454,36	23.991.404,65	12.179.993.859,01
União	6.078.001.227,18	11.995.702,32	6.089.996.929,50
Ministério do Meio Ambiente	1.202.370.609,07	2.393.979,09	1.204.764.588,16
Ministério de Minas e Energia	4.809.482.436,27	9.575.916,40	4.819.058.352,67
Fundo Social	66.148.181,84	25.806,83	66.173.988,67
Estados	4.862.400.981,75	9.596.561,85	4.871.997.543,60
Amazonas	46.904.051,63	48.702,91	46.952.754,54
Bahia	4.556.080,46	22.105,44	4.578.185,90
Espirito Santo	781.609.557,55	23,64	781.609.581,19
Rio de Janeiro	4.008.411.973,97	9.525.729,86	4.017.937.703,83
Rio Grande do Norte	10.982.670,98	0,00	10.982.670,98
Sergipe	9.936.647,16	0,00	9.936.647,16
Municípios	1.215.600.245,43	2.399.140,48	1.217.999.385,91
Coari-AM	11.726.012,89	12.175,73	11.738.188,62
Pojuca-BA	0,00	0,00	0,00
Cairu-BA	1.139.020,13	5.526,36	1.144.546,49
Aracruz-ES	0,00	0,00	0,00
Fundao-ES	0,00	0,00	0,00
Itapemirim-ES	67.581.254,38	0,00	67.581.254,38
Linhares-ES	0,00	0,00	0,00
Marataizes-ES	13.687.393,99	0,00	13.687.393,99
Piuma-ES	559.308,45	0,00	559.308,45
Presidente Kennedy-ES	113.574.432,56	5,91	113.574.438,47
Serra-ES	0,00	0,00	0,00
Vitoria-ES	0,00	0,00	0,00
Armacao dos Buzios-RJ	14.752.506,45	68.231,23	14.820.737,68
Arraial do Cabo-RJ	12.867,85	0,00	12.867,85
Cabo Frio-RJ	101.049.958,87	820.879,24	101.870.838,11
Campos dos Goytacazes-RJ	549.352.773,89	1.187.474,18	550.540.248,07
Carapebus-RJ	1.935.346,58	0,00	1.935.346,58
Casimiro de Abreu-RJ	35.679.540,96	132.343,43	35.811.884,39
Itaguaí-RJ	0,00	0,00	0,00
Macaé-RJ	52.415.468,82	0,00	52.415.468,82
Maricá-RJ	7.335.363,32	2.525,73	7.337.889,05
Niterói-RJ	6.457.510,89	2.223,47	6.459.734,36
Parati-RJ	44.411,59	0,00	44.411,59
Quissama-RJ	11.810.695,35	0,00	11.810.695,35
Rio das Ostras-RJ	127.582.314,36	165.579,92	127.747.894,28
Rio de Janeiro-RJ	1.197.039,67	412,17	1.197.451,84
Sao Joao da Barra-RJ	92.477.194,90	1.763,11	92.478.958,01
Areia Branca-RN	495.570,09	0,00	495.570,09
Mossoro-RN	2.247.598,78	0,00	2.247.598,78
Serra do Mel-RN	2.498,89	0,00	2.498,89
Carmópolis-SE	1.089.738,16	0,00	1.089.738,16
General Maynard-SE	3.855,89	0,00	3.855,89
Japarutuba-SE	1.207.815,59	0,00	1.207.815,59
Maruim-SE	22.388,78	0,00	22.388,78
Rosario do Catete-SE	124.182,60	0,00	124.182,60
Santo Amaro das Brotas-SE	36.180,75	0,00	36.180,75

8 ANÁLISE DA PARTICIPAÇÃO ESPECIAL POR CAMPO PAGADOR

A seguir, serão apresentadas análises dos campos que pagaram participação especial no 2º trimestre de 2012, englobando itens como a produção total, preço médio de referência, receita bruta, gastos dedutíveis, receita líquida, alíquota efetiva e participação especial recolhida.

Os preços de referência adotados na formação da Receita Bruta representam a média dos valores mensais de referência utilizados na apuração da PE, ponderados pelos volumes de produção do respectivo mês.

A rubrica gastos dedutíveis é um conjunto de todos os itens que são passíveis de dedução da receita bruta para a obtenção da receita líquida, abrangendo Participações Governamentais e de Terceiros, Gastos na Produção, Investimentos na Fase de Exploração, Investimentos na Fase de Produção, Provisão de Gastos com Abandono e Outros Gastos, conforme o previsto na Portaria nº 58/2001 que aprova o Regulamento Técnico a ser utilizado na elaboração do Demonstrativo de Apuração da Participação Especial a que se refere o art. 25 do Decreto nº 2.705, de 3 de agosto de 1998.

8.1 ALBACORA

O Campo de Albacora arrecadou R\$ 43,7 Milhões com participação especial no 2º trimestre de 2012, o que representou um decréscimo de 49,7% com relação à arrecadação do trimestre anterior.

Albacora		1T/2012	2T/2012	Var. (%)
Produção de Petróleo	(em milhares de barris/dia)	78,9	67,7	-14,1%
	(em milhares de m ³ /Trim.)	1.141,2	980,1	-14,1%
Preço do Petróleo	(em Reais por m ³)*	1.213,14	1.178,00	-2,9%
	(em Reais por barril)*	192,9	187,3	-2,9%
Produção de Gás Natural	(em milhares de barris de petróleo equivalente/dia)	8,9	8,5	-4,1%
	(em milhares de m ³ de petróleo equivalente)†	128,8	123,6	-4,1%
	(em milhões de m ³)	103,1	98,9	-4,1%
Preço do Gás Natural em Reais por m ³ *		0,55	0,51	-6,9%
Receita Bruta (em milhões de Reais)		1.441,5	1.205,4	-16,4%
- Gastos Dedutíveis (em milhões de Reais)		514,6	642,5	24,8%
= Receita Líquida (em milhões de Reais)		926,9	562,9	-39,3%
x Alíquota Efetiva (%)		9,4%	7,8%	-17,1%
= Participação Especial Recolhida (em milhões de Reais)		86,9	43,7	-49,7%
* Representa a média dos valores mensais de referência utilizados na apuração da PE, ponderada pelos volumes produzidos				
† Valores Ajustados pelo PCS. Eventuais diferenças entre variações expressas em outras unidades decorrem da alteração do PCS				

8.2 ALBACORA LESTE

O Campo de Albacora Leste arrecadou R\$ 56,3 Milhões com participação especial no 2º trimestre de 2012, o que representou um acréscimo de 9,1% com relação à arrecadação do trimestre anterior.

Albacora Leste		1T/2012	2T/2012	Var. (%)
Produção de Petróleo	(em milhares de barris/dia)	63,6	63,5	-0,2%
	(em milhares de m ³ /Trim.)	920,3	918,8	-0,2%
Preço do Petróleo	(em Reais por m ³)*	1.205,9	1.336,9	10,9%
	(em Reais por barril)*	191,7	212,6	10,9%
Produção de Gás Natural	(em milhares de barris de petróleo equivalente/dia)	5,7	5,8	1,4%
	(em milhares de m ³ de petróleo equivalente)†	82,8	84,0	1,4%
	(em milhões de m ³)	77,0	78,0	1,4%
Preço do Gás Natural em Reais por m ³ *		0,360	0,337	-6,2%
Receita Bruta (em milhões de Reais)		1.137,5	1.254,6	10,3%
- Gastos Dedutíveis (em milhões de Reais)		355,1	392,7	10,6%
= Receita Líquida (em milhões de Reais)		782,4	861,9	10,2%
x Alíquota Efetiva (%)		6,6%	6,5%	-1,0%
= Participação Especial Recolhida (em milhões de Reais)		51,7	56,3	9,1%
* Representa a média dos valores mensais de referência utilizados na apuração da PE, ponderada pelos volumes produzidos				
† Valores Ajustados pelo PCS. Eventuais diferenças entre variações expressas em outras unidades decorrem da alteração do PCS				

8.3 BARRACUDA

O Campo de Barracuda arrecadou R\$ 229,8 Milhões com participação especial no 2º trimestre de 2012, o que representou um decréscimo de 21,76% com relação à arrecadação do trimestre anterior.

Barracuda		1T/2012	2T/2012	Var. (%)
Produção de Petróleo	(em milhares de barris/dia)	127,1	116,8	-8,1%
	(em milhares de m ³ /Trim.)	1.838,3	1.690,1	
Preço do Petróleo	(em Reais por m ³)*	1.190,1	1.191,9	0,1%
	(em Reais por barril)*	189,2	189,5	
Produção de Gás Natural	(em milhares de barris de petróleo equivalente/dia)	15,4	12,6	-18,0%
	(em milhares de m ³ de petróleo equivalente)†	222,5	182,5	-18,0%
	(em milhões de m ³)	158,1	137,9	-12,7%
Preço do Gás Natural em Reais por m ³ *		0,594	0,553	-6,9%
Receita Bruta (em milhões de Reais)		2.281,8	2.090,7	-8,4%
- Gastos Dedutíveis (em milhões de Reais)		608,7	634,1	4,2%
= Receita Líquida (em milhões de Reais)		1.673,0	1.456,5	-12,9%
x Alíquota Efetiva (%)		17,5%	15,8%	-10,0%
= Participação Especial Recolhida (em milhões de Reais)		293,3	229,8	-21,7%

* Representa a média dos valores mensais de referência utilizados na apuração da PE, ponderada pelos volumes produzidos

† Valores Ajustados pelo PCS do trimestre. Eventuais diferenças entre variações expressas em outras unidades decorrem da alteração do PCS

8.4 Cachalote

O Campo de Cachalote arrecadou R\$ 38,2 Milhões com participação especial no 2º trimestre de 2012, o que representou um decréscimo de 28,1% com relação à arrecadação do trimestre anterior.

Cachalote		1T/2012	2T/2012	Var. (%)
Produção de Petróleo	(em milhares de barris/dia)	62,6	57,8	-7,6%
	(em milhares de m ³ /Trim.)	905,5	836,7	
Preço do Petróleo	(em Reais por m ³)*	1.174,77	1.160,87	-1,2%
	(em Reais por barril)*	186,77	184,6	
Produção de Gás Natural	(em milhares de barris de petróleo equivalente/dia)	4,5	3,6	-19,5%
	(em milhares de m ³ de petróleo equivalente)†	64,8	52,2	-19,5%
	(em milhões de m ³)	64,0	50,1	-21,7%
Preço do Gás Natural em Reais por m ³ *		0,249	0,243	-2,4%
Receita Bruta (em milhões de Reais)		1.079,7	983,5	-8,9%
- Gastos Dedutíveis (em milhões de Reais)		207,3	210,5	1,5%
= Receita Líquida (em milhões de Reais)		872,4	773,0	-11,4%
x Alíquota Efetiva (%)		6,1%	4,9%	-18,7%
= Participação Especial Recolhida (em milhões de Reais)		53,1	38,2	-28,1%

* Representa a média dos valores mensais de referência utilizados na apuração da PE, ponderada pelos volumes produzidos

† Valores Ajustados pelo PCS trimestral. Eventuais diferenças entre variações expressas em outras unidades decorrem da alteração do PCS

8.5 CANTO DO AMARO

O Campo de Canto do Amaro arrecadou R\$ 11,2 Milhões com participação especial no 2º trimestre de 2012, o que representou um acréscimo de 26,7% com relação à arrecadação do trimestre anterior.

Canto do Amaro		1T/2012	2T/2012	Var. (%)
Produção de Petróleo	(em milhares de barris/dia)	18,4	20,4	
	(em milhares de m ³ /Trim.)	266,1	294,6	0,0%
Preço do Petróleo	(em Reais por m ³)*	1.261,3	1.259,2	
	(em Reais por barril)*	200,5	200,2	-0,2%
Produção de Gás Natural	(em milhares de barris de petróleo equivalente/dia)	0,3	0,4	
	(em milhares de m ³ de petróleo equivalente)†	4,5	6,0	34,4%
	(em milhões de m ³)	3,3	4,4	
Preço do Gás Natural em Reais por m ³ *		0,771	0,709	-8,0%
Receita Bruta (em milhões de Reais)		338,1	374,1	10,6%
- Gastos Dedutíveis (em milhões de Reais)		139,0	149,7	7,7%
= Receita Líquida (em milhões de Reais)		199,1	224,3	12,7%
x Alíquota Efetiva (%)		4,5%	5,0%	12,4%
= Participação Especial Recolhida (em milhões de Reais)		8,9	11,2	26,7%

* Representa a média dos valores mensais de referência utilizados na apuração da PE, ponderada pelos volumes produzidos

† Valores Ajustados pelo PCS trimestral. Eventuais diferenças entre variações expressas em outras unidades decorrem da alteração do PCS

8.6 CARATINGA

O Campo de Caratinga arrecadou R\$ 12,9 Milhões com participação especial no 2º trimestre de 2012, o que representou um decréscimo de 10,8% com relação à arrecadação do trimestre anterior.

Caratinga		1T/2012	2T/2012	Var. (%)
Produção de Petróleo	(em milhares de barris/dia)	50,4	39,7	
	(em milhares de m ³ /Trim.)	728,9	574,4	-21,2%
Preço do Petróleo	(em Reais por m ³)*	1.187,20	1.183,85	
	(em Reais por barril)*	188,75	188,2	-0,3%
Produção de Gás Natural	(em milhares de barris de petróleo equivalente/dia)	3,6	4,4	22,0%
	(em milhares de m ³ de petróleo equivalente)†	52,7	64,3	22,0%
	(em milhões de m ³)	52,0	51,9	-0,2%
Preço do Gás Natural em Reais por m ³ *		0,592	0,555	-6,2%
Receita Bruta (em milhões de Reais)		896,1	708,8	-20,9%
- Gastos Dedutíveis (em milhões de Reais)		291,5	270,7	-7,1%
= Receita Líquida (em milhões de Reais)		604,7	438,1	-27,5%
x Alíquota Efetiva (%)		4,3%	3,0%	-31,8%
= Participação Especial Recolhida (em milhões de Reais)		26,2	12,9	-50,6%

* Representa a média dos valores mensais de referência utilizados na apuração da PE, ponderada pelos volumes produzidos

† Valores Ajustados pelo PCS trimestral. Eventuais diferenças entre variações expressas em outras unidades decorrem da alteração do PCS

8.7 CARMÓPOLIS

O Campo de Carmópolis arrecadou R\$ 8,1 Milhões com participação especial no 2º trimestre de 2012, o que representou um decréscimo de 10,6% com relação à arrecadação do trimestre anterior.

Carmópolis		1T/2012	2T/2012	Var. (%)
Produção de Petróleo	(em milhares de barris/dia)	22,2	21,6	
	(em milhares de m ³ /Trim.)	320,5	312,2	-2,6%
Preço do Petróleo	(em Reais por m ³)*	1.179,59	1.164,34	
	(em Reais por barril)*	187,54	185,1	-1,3%
Produção de Gás Natural	(em milhares de barris de petróleo equivalente/dia)	0,0	0,0	
	(em milhares de m ³ de petróleo equivalente) [†]	0,0	0,0	0,0%
	(em milhões de m ³)	0,0	0,0	
Preço do Gás Natural em Reais por m ³ *		-	-	-
Receita Bruta (em milhões de Reais)		378,1	363,5	-3,9%
- Gastos Dedutíveis (em milhões de Reais)		207,3	207,2	0,0%
= Receita Líquida (em milhões de Reais)		170,8	156,3	-8,5%
x Alíquota Efetiva (%)		5,3%	5,2%	-2,3%
= Participação Especial Recolhida (em milhões de Reais)		9,1	8,1	-10,6%
* Representa a média dos valores mensais de referência utilizados na apuração da PE, ponderada pelos volumes produzidos				
† Valores Ajustados pelo PCS trimestral. Eventuais diferenças entre variações expressas em outras unidades decorrem da alteração do PCS				

8.8 JUBARTE

O Campo de Jubarte arrecadou R\$ 492,0 Milhões com participação especial no 2º trimestre de 2012, o que representou um acréscimo de 10,2% com relação à arrecadação do trimestre anterior.

Jubarte		1T/2012	2T/2012	Var. (%)
Produção de Petróleo	(em milhares de barris/dia)	177,2	157,5	
	(em milhares de m ³ /Trim.)	2.563,0	2.279,2	-11,1%
Preço do Petróleo	(em Reais por m ³)*	1.183,88	1.368,28	
	(em Reais por barril)*	188,22	217,5	15,6%
Produção de Gás Natural	(em milhares de barris de petróleo equivalente/dia)	12,7	11,6	
	(em milhares de m ³ de petróleo equivalente) [†]	183,4	167,4	-8,7%
	(em milhões de m ³)	165,4	151,0	
Preço do Gás Natural em Reais por m ³ *		0,28	0,27	-2,4%
Receita Bruta (em milhões de Reais)		3.080,3	3.159,6	2,6%
- Gastos Dedutíveis (em milhões de Reais)		1.121,4	781,5	-30,3%
= Receita Líquida (em milhões de Reais)		1.958,8	2.378,1	21,4%
x Alíquota Efetiva (%)		22,8%	20,7%	-9,2%
= Participação Especial Recolhida (em milhões de Reais)		446,5	492,0	10,2%
* Representa a média dos valores mensais de referência utilizados na apuração da PE, ponderada pelos volumes produzidos				
† Valores Ajustados pelo PCS trimestral. Eventuais diferenças entre variações expressas em outras unidades decorrem da alteração do PCS				

8.9 LESTE DO URUCU

O Campo de Leste Do Urucu arrecadou R\$ 24,5 Milhões com participação especial no 2º trimestre de 2012, o que representou um acréscimo de 9,5% com relação à arrecadação do trimestre anterior.

Leste do Urucu		1T/2012	2T/2012	Var. (%)
Produção de Petróleo	(em milhares de barris/dia)	18,1	17,0	-6,1%
	(em milhares de m ³ /Trim.)	262,3	246,3	
Preço do Petróleo	(em Reais por m ³)*	1.320,16	1.339,90	1,5%
	(em Reais por barril)*	209,89	213,0	
Produção de Gás Natural	(em milhares de barris de petróleo equivalente/dia)	15,9	16,5	2,5%
	(em milhares de m ³ de petróleo equivalente)†	230,0	238,3	
	(em milhões de m ³)	235,3	241,1	
Preço do Gás Natural em Reais por m ³ *		0,363	0,55	52,3%
Receita Bruta (em milhões de Reais)		431,8	463,4	7,3%
- Gastos Dedutíveis (em milhões de Reais)		110,0	108,4	-1,4%
= Receita Líquida (em milhões de Reais)		321,8	355,0	10,3%
x Alíquota Efetiva (%)		7,0%	6,9%	-0,7%
= Participação Especial Recolhida (em milhões de Reais)		22,4	24,5	9,5%

* Representa a média dos valores mensais de referência utilizados na apuração da PE, ponderada pelos volumes produzidos

† Valores Ajustados pelo PCS trimestral. Eventuais diferenças entre variações expressas em outras unidades decorrem da alteração do PCS

8.10 LULA

Campo de Lula arrecadou R\$ 96,8 Milhões com participação especial no 2º trimestre de 2012, o que representou um acréscimo de 173,1% com relação à arrecadação do trimestre anterior.

Lula		1T/2012	2T/2012	Var. (%)
Produção de Petróleo	(em milhares de barris/dia)	65,6	85,8	30,8%
	(em milhares de m ³ /Trim.)	949,0	1.241,0	
Preço do Petróleo	(em Reais por m ³)*	1.249,78	1.292,83	3,4%
	(em Reais por barril)*	198,70	205,5	
Produção de Gás Natural	(em milhares de barris de petróleo equivalente/dia)	15,9	22,4	40,9%
	(em milhares de m ³ de petróleo equivalente)†	229,6	323,6	40,9%
	(em milhões de m ³)	207,4	288,6	39,2%
Preço do Gás Natural em Reais por m ³ *		0,40	0,38	-5,4%
Receita Bruta (em milhões de Reais)		1.268,5	1.713,0	35,0%
- Gastos Dedutíveis (em milhões de Reais)		293,5	428,1	45,9%
= Receita Líquida (em milhões de Reais)		975,0	1.284,8	31,8%
x Alíquota Efetiva (%)		3,6%	7,5%	107,3%
= Participação Especial Recolhida (em milhões de Reais)		35,5	96,8	173,1%

* Representa a média dos valores mensais de referência utilizados na apuração da PE, ponderada pelos volumes produzidos

† Valores Ajustados pelo PCS trimestral. Eventuais diferenças entre variações expressas em outras unidades decorrem da alteração do PCS

8.11 MANATI

O Campo de Manati arrecadou R\$ 6,4 Milhões com participação especial no 2º trimestre de 2012, o que representou um acréscimo de 103,9% com relação à arrecadação do trimestre anterior.

Manati		1T/2012	2T/2012	Var. (%)
Produção de Petróleo	(em milhares de barris/dia)	0,6	0,7	19,2%
	(em milhares de m ³ /Trim.)	8,4	10,0	
Preço do Petróleo	(em Reais por m ³)*	1.339,58	1.415,86	5,7%
	(em Reais por barril)*	212,98	225,1	
Produção de Gás Natural	(em milhares de barris de petróleo equivalente/dia)	30,5	38,3	25,6%
	(em milhares de m ³ de petróleo equivalente) [†]	441,5	554,3	
	(em milhões de m ³)	474,8	596,3	
Preço do Gás Natural em Reais por m ³ *		0,358	0,36	0,9%
Receita Bruta (em milhões de Reais)		181,4	229,8	26,6%
- Gastos Dedutíveis (em milhões de Reais)		87,9	94,2	7,1%
= Receita Líquida (em milhões de Reais)		93,5	135,6	45,0%
x Alíquota Efetiva (%)		3,3%	4,7%	40,6%
= Participação Especial Recolhida (em milhões de Reais)		3,1	6,4	103,9%

* Representa a média dos valores mensais de referência utilizados na apuração da PE, ponderada pelos volumes produzidos

[†] Valores Ajustados pelo PCS trimestral. Eventuais diferenças entre variações expressas em outras unidades decorrem da alteração do PCS

8.12 MARLIM

O Campo de Marlim arrecadou R\$ 623,1 Milhões com participação especial no 2º trimestre de 2012, o que representou um acréscimo de 4,9% com relação à arrecadação do trimestre anterior.

Marlim		1T/2012	2T/2012	Var. (%)
Produção de Petróleo	(em milhares de barris/dia)	206,4	200,1	-3,0%
	(em milhares de m ³ /Trim.)	2.985,6	2.895,3	
Preço do Petróleo	(em Reais por m ³)*	1.212,21	1.360,98	12,3%
	(em Reais por barril)*	192,73	216,4	
Produção de Gás Natural	(em milhares de barris de petróleo equivalente/dia)	20,7	20,0	-3,4%
	(em milhares de m ³ de petróleo equivalente) [†]	298,8	288,7	
	(em milhões de m ³)	258,2	249,4	
Preço do Gás Natural em Reais por m ³ *		0,38	0,36	-4,3%
Receita Bruta (em milhões de Reais)		3.716,2	4.030,2	8,5%
- Gastos Dedutíveis (em milhões de Reais)		1.397,5	1.553,7	11,2%
= Receita Líquida (em milhões de Reais)		2.318,7	2.476,5	6,8%
x Alíquota Efetiva (%)		25,6%	25,2%	-1,8%
= Participação Especial Recolhida (em milhões de Reais)		593,9	623,1	4,9%

* Representa a média dos valores mensais de referência utilizados na apuração da PE, ponderada pelos volumes produzidos

[†] Valores Ajustados pelo PCS trimestral. Eventuais diferenças entre variações expressas em outras unidades decorrem da alteração do PCS

8.13 MARLIM LESTE

O Campo de Marlim Leste arrecadou R\$ 184,6 Milhões com participação especial no 2º trimestre de 2012, o que representou um decréscimo de 30,0% com relação à arrecadação do trimestre anterior.

Marlim Leste		1T/2012	2T/2012	Var. (%)
Produção de Petróleo	(em milhares de barris/dia)	128,1	111,2	-13,2%
	(em milhares de m ³ /Trim.)	1.853,1	1.609,3	
Preço do Petróleo	(em Reais por m ³)*	1.190,24	1.186,44	-0,3%
	(em Reais por barril)*	189,23	188,6	-0,3%
Produção de Gás Natural	(em milhares de barris de petróleo equivalente/dia)	15,1	12,7	-15,8%
	(em milhares de m ³ de petróleo equivalente)†	218,5	184,0	-15,8%
	(em milhões de m ³)	175,9	152,7	-13,2%
Preço do Gás Natural em Reais por m ³ *		0,52	0,49	-6,4%
Receita Bruta (em milhões de Reais)		2.297,3	1.983,8	-13,6%
- Gastos Dedutíveis (em milhões de Reais)		800,7	748,6	-6,5%
= Receita Líquida (em milhões de Reais)		1.496,5	1.235,2	-17,5%
x Alíquota Efetiva (%)		17,6%	14,9%	-15,2%
= Participação Especial Recolhida (em milhões de Reais)		263,7	184,6	-30,0%
* Representa a média dos valores mensais de referência utilizados na apuração da PE, ponderada pelos volumes produzidos				
† Valores Ajustados pelo PCS trimestral. Eventuais diferenças entre variações expressas em outras unidades decorrem da alteração do PCS				

8.14 MARLIM SUL

O Campo de Marlim Sul arrecadou R\$ 1.132,3 Milhões com participação especial no 2º trimestre de 2012, o que representou um decréscimo de 7,0% com relação à arrecadação do trimestre anterior.

Marlim Sul		1T/2012	2T/2012	Var. (%)
Produção de Petróleo	(em milhares de barris/dia)	301,8	295,6	-2,1%
	(em milhares de m ³ /Trim.)	4.366,7	4.276,2	
Preço do Petróleo	(em Reais por m ³)*	1.185,61	1.176,07	-0,8%
	(em Reais por barril)*	188,50	187,0	
Produção de Gás Natural	(em milhares de barris de petróleo equivalente/dia)	47,8	46,9	
	(em milhares de m ³ de petróleo equivalente)†	691,6	678,5	-1,9%
	(em milhões de m ³)	588,5	577,3	
Preço do Gás Natural em Reais por m ³ *		0,376	0,36	-4,4%
Receita Bruta (em milhões de Reais)		5.398,4	5.236,5	-3,0%
- Gastos Dedutíveis (em milhões de Reais)		1.426,7	1.519,7	6,5%
= Receita Líquida (em milhões de Reais)		3.971,7	3.716,9	-6,4%
x Alíquota Efetiva (%)		30,7%	30,5%	-0,6%
= Participação Especial Recolhida (em milhões de Reais)		1.217,7	1.132,3	-7,0%
* Representa a média dos valores mensais de referência utilizados na apuração da PE, ponderada pelos volumes produzidos				
† Valores Ajustados pelo PCS trimestral. Eventuais diferenças entre variações expressas em outras unidades decorrem da alteração do PCS				

8.15 PAMPO

O Campo de Pampo arrecadou R\$ 0,03 Milhões com participação especial no 2º trimestre de 2012, o que representou um decréscimo de 99,1% com relação à arrecadação do trimestre anterior.

Pampo		1T/2012	2T/2012	Var. (%)
Produção de Petróleo	(em milhares de barris/dia)	22,7	18,9	-17,0%
	(em milhares de m ³ /Trim.)	328,8	273,0	
Preço do Petróleo	(em Reais por m ³)*	1.192,99	1.188,16	-0,4%
	(em Reais por barril)*	189,67	188,9	
Produção de Gás Natural	(em milhares de barris de petróleo equivalente/dia)	2,0	1,9	-5,3%
	(em milhares de m ³ de petróleo equivalente) [†]	29,1	27,6	-5,3%
	(em milhões de m ³)	24,7	23,8	-3,5%
Preço do Gás Natural em Reais por m ³ *		0,431	0,41	-5,8%
Receita Bruta (em milhões de Reais)		402,9	334,0	-17,1%
- Gastos Dedutíveis (em milhões de Reais)		160,9	159,5	-0,8%
= Receita Líquida (em milhões de Reais)		242,0	174,5	-27,9%
x Alíquota Efetiva (%)		1,6%	0,0%	-98,8%
= Participação Especial Recolhida (em milhões de Reais)		3,92	0,03	-99,1%
* Representa a média dos valores mensais de referência utilizados na apuração da PE, ponderada pelos volumes produzidos				
† Valores Ajustados pelo PCS trimestral. Eventuais diferenças entre variações expressas em outras unidades decorrem da alteração do PCS				

8.16 PEREGRINO

O Campo de Peregrino arrecadou R\$ 2,3 Milhões com participação especial no 2º trimestre de 2012, não ocorrendo recolhimento de PE no trimestre anterior.

Peregrino		1T/2012	2T/2012	Var. (%)
Produção de Petróleo	(em milhares de barris/dia)	59,4	54,1	-8,9%
	(em milhares de m ³ /Trim.)	859,1	782,3	
Preço do Petróleo	(em Reais por m ³)*	1.169,91	1.121,78	-4,1%
	(em Reais por barril)*	186,00	178,3	
Produção de Gás Natural	(em milhares de barris de petróleo equivalente/dia)	1,2	1,1	-8,3%
	(em milhares de m ³ de petróleo equivalente) [†]	17,6	16,1	
	(em milhões de m ³)	9,4	8,6	
Preço do Gás Natural em Reais por m ³ *		0,371	1,55	316,5%
Receita Bruta (em milhões de Reais)		-	890,9	-
- Gastos Dedutíveis (em milhões de Reais)		-	506,9	-
= Receita Líquida (em milhões de Reais)		-	384,0	-
x Alíquota Efetiva (%)		-	0,6%	-
= Participação Especial Recolhida (em milhões de Reais)		-	2,3	-
* Representa a média dos valores mensais de referência utilizados na apuração da PE, ponderada pelos volumes produzidos				
† Valores Ajustados pelo PCS trimestral. Eventuais diferenças entre variações expressas em outras unidades decorrem da alteração do PCS				

8.17 RIO URUCU

O Campo de Rio Urucu arrecadou R\$ 16,6 Milhões com participação especial no 2º trimestre de 2012, o que representou um acréscimo de 15,9% com relação à arrecadação do trimestre anterior.

Rio Urucu		1T/2012	2T/2012	Var. (%)
Produção de Petróleo	(em milhares de barris/dia)	14,9	13,9	-6,6%
	(em milhares de m ³ /Trim.)	215,9	201,6	
Preço do Petróleo	(em Reais por m ³)*	1.319,02	1.341,01	1,7%
	(em Reais por barril)*	209,71	213,2	
Produção de Gás Natural	(em milhares de barris de petróleo equivalente/dia)	11,5	12,2	6,2%
	(em milhares de m ³ de petróleo equivalente)†	166,2	176,6	6,2%
	(em milhões de m ³)	171,0	182,2	6,5%
Preço do Gás Natural em Reais por m ³ *		0,323	0,57	77,1%
Receita Bruta (em milhões de Reais)		340,0	374,6	10,2%
- Gastos Dedutíveis (em milhões de Reais)		104,1	99,2	-4,6%
= Receita Líquida (em milhões de Reais)		236,0	275,4	16,7%
x Alíquota Efetiva (%)		6,1%	6,0%	-0,7%
= Participação Especial Recolhida (em milhões de Reais)		14,3	16,6	15,9%

* Representa a média dos valores mensais de referência utilizados na apuração da PE, ponderada pelos volumes produzidos

† Valores Ajustados pelo PCS trimestrais. Eventuais diferenças entre variações expressas em outras unidades decorrem da alteração do PCS

8.18 RONCADOR

O Campo de Roncador arrecadou R\$ 1.161,1 Milhões com participação especial no 2º trimestre de 2012, o que representou um acréscimo de 15,7% com relação à arrecadação do trimestre anterior.

Roncador		1T/2012	2T/2012	Var. (%)
Produção de Petróleo	(em milhares de barris/dia)	250,8	259,6	3,5%
	(em milhares de m ³ /Trim.)	3.627,9	3.755,8	
Preço do Petróleo	(em Reais por m ³)*	1.204,00	1.376,83	14,4%
	(em Reais por barril)*	191,42	218,9	
Produção de Gás Natural	(em milhares de barris de petróleo equivalente/dia)	39,1	37,7	-3,6%
	(em milhares de m ³ de petróleo equivalente)†	565,2	545,1	-3,6%
	(em milhões de m ³)	400,1	427,4	6,8%
Preço do Gás Natural em Reais por m ³ *		0,703	0,52	-26,2%
Receita Bruta (em milhões de Reais)		4.649,2	5.392,7	16,0%
- Gastos Dedutíveis (em milhões de Reais)		1.157,7	1.390,8	20,1%
= Receita Líquida (em milhões de Reais)		3.491,5	4.002,0	14,6%
x Alíquota Efetiva (%)		28,7%	29,0%	1,0%
= Participação Especial Recolhida (em milhões de Reais)		1.003,2	1.161,1	15,7%

* Representa a média dos valores mensais de referência utilizados na apuração da PE, ponderada pelos volumes produzidos

† Valores Ajustados pelo PCS trimestral. Eventuais diferenças entre variações expressas em outras unidades decorrem da alteração do PCS