

Relatório Trimestral de Participação Especial

4º Trimestre de 2010



Superintendência de Controle das Participações Governamentais
SPG

LISTA DE ABREVIATURAS	3
1 INTRODUÇÃO.....	4
2 PRODUÇÃO DE PETRÓLEO E GÁS NATURAL POR CAMPO (V_{PROD}).....	5
3 PREÇO MÉDIO DE REFERÊNCIA (P_{REF})	6
3.1 CÂMBIO.....	7
4 ALÍQUOTA EFETIVA.....	7
5 ARRECADAÇÃO DA PE POR CAMPO	10
6 PERCENTUAL DE CONFRONTAÇÃO DOS CAMPOS EM PLATAFORMA CONTINENTAL	11
7 DISTRIBUIÇÃO DA PE.....	13
8 ANÁLISE DA PARTICIPAÇÃO ESPECIAL POR CAMPO PAGADOR	20
8.1 ALBACORA.....	21
8.2 ALBACORA LESTE.....	22
8.3 BARRACUDA	23
8.4 CANTO DO AMARO	24
8.5 CARATINGA.....	25
8.6 CARMÓPOLIS	26
8.7 CHERNE	27
8.8 ESPADARTE.....	28
8.9 GOLFINHO.....	29
8.10 JUBARTE.....	30
8.11 LESTE DO URUCU	31
8.12 MANATI.....	32
8.13 MARLIM.....	33
8.14 MARLIM LESTE	34
8.15 MARLIM SUL.....	35
8.16 MIRANGA.....	36
8.17 RIO URUCU	37
8.18 RONCADOR.....	38
8.19 NAMORADO	39
8.20 PEROÁ.....	40

LISTA DE ABREVIATURAS

boe: Barris de Petróleo Equivalente

boed: Barril de Petróleo Equivalente por dia

bb1: Barril de Petróleo

PE: Participação Especial

PCS: Poder Calorífico Superior

M: Milhar

MM: Milhões

1 INTRODUÇÃO

A participação Especial foi instituída pela Lei 9.478/97, a Lei do Petróleo, e regulamentada pelo Decreto 2.705/98 e pelas Portarias ANP 10 e 102, ambas de 1999. Algebricamente esta participação governamental pode ser expressa pelas seguintes relações:

$$PE_{pg} = R_{liq} * AL_{ef} \quad (1)$$

$$R_{liq} = R_{brut} - G_{dedut} \quad (2)$$

$$R_{brut} = V_{\text{óleo}} * Pref_{\text{oleo}} + V_{\text{gás}} * Pref_{\text{gás}} \quad (3)$$

em que:

PE_{pg} : valor de participação especial pago pelos concessionários em Reais;

R_{liq} : receita líquida da produção;

AL_{ef} : alíquota efetiva da Participação Especial;

R_{brut} : é a receita bruta de produção;

G_{dedut} : são os gastos dedutíveis, isto é, valores que podem ser abatidos da participação especial, conforme legislação vigente;

$V_{\text{óleo}}$: é Volume da produção de petróleo;

$V_{\text{gás}}$: é volume de produção de gás natural sujeito ao pagamento de participação especial;

$Pref_{\text{oleo}}$: preço de referência do petróleo; e

$Pref_{\text{gás}}$: preço de referência do gás natural.

O montante pago pelos concessionários (PE_{pg} da equação 1), relativo ao trimestre findo em 31/12/2010, foi de R\$ 2.576.921.364,98, o que significa uma elevação em relação ao trimestre anterior de R\$ 280.066.983,20 ou 12,2%. Uma análise individualizada de cada campo que pagou PE neste trimestre será feita na parte final deste relatório.

Apresenta-se abaixo uma análise dos determinantes desta variação nos termos das equações 1, 2 e 3 acima expressas.

2 PRODUÇÃO DE PETRÓLEO E GÁS NATURAL POR CAMPO

 (V_{PROD})

A tabela 1 apresenta o comportamento da produção de petróleo e gás natural nos campos pagadores de PE nos últimos quatro trimestres, bem como as variações absoluta e percentual em relação ao último trimestre.

A produção total de petróleo e gás natural para os campos pagadores de PE no quanto trimestre de 2010 elevou-se em 51,9 Mboed, uma elevação de 3,1% em relação ao trimestre anterior. Destaca-se nesta análise o campo de Peroá com um expressivo aumento de 245,9% em sua produção média diária de petróleo equivalente.

Tabela 1 – Produção Pagadora de PE (em Mboed)

Campos	1º trim./10	2º trim./10	3º trim./10	4º trim./10	Variação	
					Absoluta	Percentual
Albacora	94,16	95,32	88,31	79,42	-8,89	-10,1%
Albacora Leste	104,07	98,53	94,45	87,51	-6,94	-7,4%
Barracuda	119,59	98,04	114,53	119,58	5,05	4,4%
Canto do Amaro	19,10	18,34	18,75	19,02	0,27	1,4%
Caratinga	58,37	55,25	49,04	51,00	1,97	4,0%
Carmópolis	23,20	23,10	22,21	23,12	0,91	4,1%
Cherne	24,68	24,43	20,68	21,73	1,05	5,1%
Espadarte	43,61	45,18	36,07	39,30	3,23	9,0%
Golfinho	48,03	64,70	53,46	43,00	-10,47	-19,6%
Jubarte	48,14	38,92	54,90	64,28	9,38	17,1%
Leste do Urucu	23,47	25,52	24,57	25,05	0,48	2,0%
Manati	34,80	33,37	39,24	39,53	0,30	0,8%
Marlim	298,51	282,66	223,10	220,81	-2,30	-1,0%
Marlim Leste	134,92	158,30	147,07	182,03	34,96	23,8%
Marlim Sul	255,18	272,42	283,97	291,10	7,13	2,5%
Miranga	9,42	10,04	10,78	10,37	-0,41	-3,8%
Rio Urucu	18,99	20,69	19,36	16,53	-2,83	-14,6%
Roncador	372,56	374,30	360,76	358,24	-2,52	-0,7%
Namorado	18,73	18,81	18,46	21,06	2,60	14,1%
Peroá	3,42	6,98	7,71	26,66	18,95	245,9%
Totais	1.752,94	1.764,90	1.687,42	1.739,34	51,92	3,1%

3 PREÇO MÉDIO DE REFERÊNCIA (P_{REF})

As tabelas 2 e 3 apresentam, respectivamente, os preços médios de referência do petróleo e do gás natural, para cada campo pagador de PE, para os últimos quatro trimestres, bem como sua variação em relação ao último trimestre.

Os preços de referência do petróleo dos campos pagadores de PE elevaram-se, em linha com a dinâmica recente do preço internacional do petróleo. Enquanto no terceiro trimestre de 2010 o preço médio do Brent foi de US\$ 76,87/bbl, no quarto trimestre este valor foi de US\$ 86,47/bbl, representando uma elevação de 12,49%.

Tabela 2 - Preço do Médio (Obtido Através de Média Aritmética Simples) de Referência do Petróleo (R\$/m³)

Campos	1º trim./10	2º trim./10	3º trim./10	4º trim./10	Variação	
					Absoluta	Percentual
Albacora	805,79	802,76	771,86	839,12	67,26	8,7%
Albacora Leste	762,15	798,41	760,00	814,69	54,69	7,2%
Barracuda	777,62	764,29	736,93	798,28	61,35	8,3%
Canto do Amaro	815,34	822,53	795,53	853,35	57,82	7,3%
Caratinga	771,57	757,35	731,31	791,62	60,31	8,2%
Carmópolis	770,20	755,64	729,84	789,89	60,05	8,2%
Cherne	782,70	770,14	741,67	803,90	62,23	8,4%
Espadarte	766,22	750,77	725,71	785,02	59,32	8,2%
Golfinho	822,61	833,98	807,64	872,55	64,91	8,0%
Jubarte	750,71	732,56	710,73	767,30	56,57	8,0%
Leste do Urucu	872,15	887,94	848,24	927,45	79,21	9,3%
Manati	971,95	937,27	899,56	951,13	51,57	5,7%
Marlim	810,57	823,86	766,01	820,55	54,55	7,1%
Marlim Leste	777,30	763,71	736,32	797,58	61,26	8,3%
Marlim Sul	777,44	764,17	736,88	798,22	61,34	8,3%
Miranga	836,60	855,07	827,42	896,12	68,69	8,3%
Rio Urucu	872,15	887,94	848,24	927,45	79,21	9,3%
Roncador	801,47	818,06	773,84	832,34	58,50	7,6%
Namorado	782,70	770,14	741,67	803,90	62,23	8,4%
Peroá	893,69	909,95	864,01	950,34	86,32	10,0%

Neste trimestre, a dinâmica dos preços do gás natural para os campos pagadores de PE, em média, não reproduziu a do preço petróleo, reduzindo-se em relação ao trimestre anterior.

Tabela 3 - Preço Médio (Obtido Através de Média Aritmética Simples) de Referência do Gás Natural (R\$/m³)*

Campos	1º trim./10	2º trim./10	3º trim./10	4º trim./10	Variação	
					Absoluta	Percentual
Albacora	0,488	0,588	0,561	0,565	0,00	0,6%
Albacora Leste	0,439	0,424	0,398	0,385	-0,01	-3,3%
Barracuda	0,498	0,616	0,587	0,597	0,01	1,6%
Canto do Amaro	0,591	0,726	0,661	0,692	0,03	4,6%
Caratinga	0,497	0,613	0,584	0,594	0,01	1,7%
Carmópolis	0,538	0,517	0,493	0,494	0,00	0,2%
Cherne	0,452	0,481	0,460	0,450	-0,01	-2,2%
Espadarte	0,580	0,861	0,814	0,860	0,05	5,7%
Golfinho	0,494	0,550	0,524	0,525	0,00	0,2%
Jubarte	0,433	0,371	0,357	0,331	-0,03	-7,3%
Leste do Urucu	0,608	0,421	0,403	0,393	-0,01	-2,4%
Manati	0,412	0,358	0,354	0,343	-0,01	-3,2%
Marlim	0,441	0,447	0,428	0,412	-0,02	-3,5%
Marlim Leste	0,502	0,628	0,597	0,609	0,01	2,0%
Marlim Sul	0,439	0,442	0,422	0,408	-0,01	-3,3%
Miranga	0,479	0,501	0,478	0,470	-0,01	-1,7%
Rio Urucu	0,613	0,436	0,417	0,406	-0,01	-2,6%
Roncador	0,482	0,568	0,540	0,543	0,00	0,5%
Namorado	0,470	0,533	0,509	0,506	0,00	-0,5%
Peroá	0,419	0,330	0,318	0,289	-0,03	-9,1%

* Os preços apresentados nesta tabela deixaram de ser ponderados pelo PCS do campo. Para efetividade de comparação, os preços referentes aos trimestres anteriores também deixaram de sê-lo.

3.1 Câmbio

Como o preço de referência do petróleo é o maior entre o preço de venda e o preço mínimo fixado pela ANP (art. 7º do Decreto 2.705/98 e Portaria ANP 206/00), este sofre, também, a influência da dinâmica da taxa de câmbio.

A comparação entre a taxa média de câmbio (R\$/US\$) do trimestre em análise com o trimestre anterior revela que o Real valorizou-se, saindo de 1,7485 R\$/US\$ para 1,6959 R\$/US\$.

4 ALÍQUOTA EFETIVA

A alíquota efetiva é calculada em função de três itens:

- Ano de produção (4 cenários: (i) 1º ano, (ii) 2º ano, (iii) 3º ano, e (iv) 4º ano e seguintes);

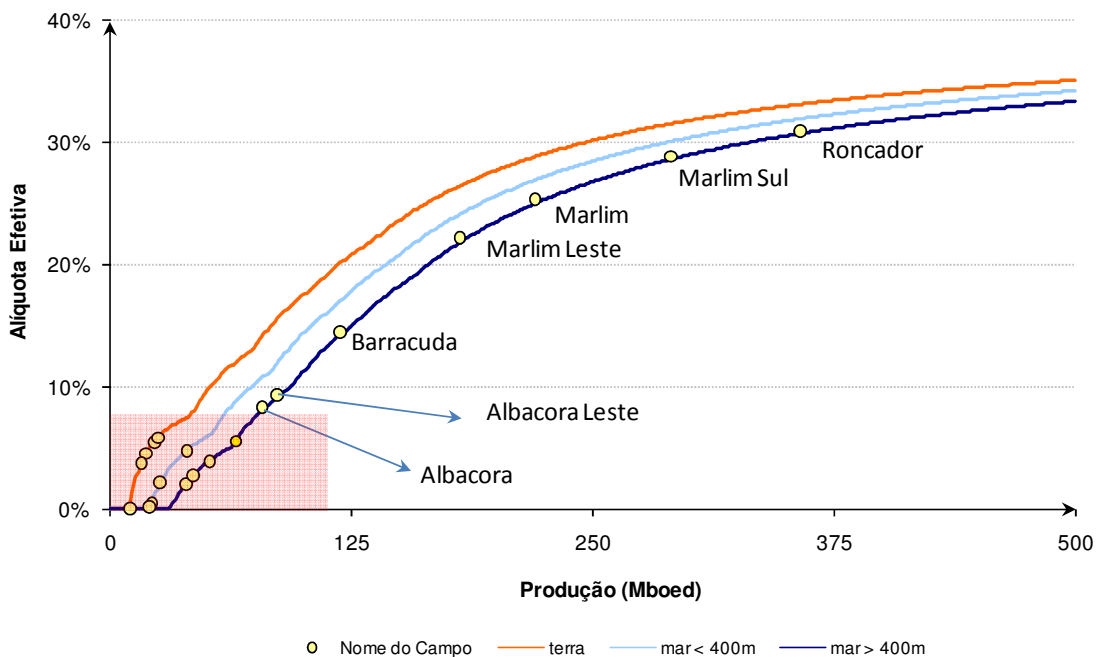
- Local onde ocorre a lavra (3 cenários: (i) terra, (ii) mar com lâmina d'água até 400 m, (iii) mar com lâmina d'água superior a 400 m; e
- Volume de produção, a alíquota efetiva é crescente com a produção.

A tabela 4 abaixo apresenta as alíquotas efetivas de cada campo pagador de PE nos últimos quatro trimestres, enquanto os gráficos 1 e 2 ilustram a curva alíquota efetiva x produção e as respectivas posições dos campos na mesma.

Tabela 4 - Alíquota Efetiva

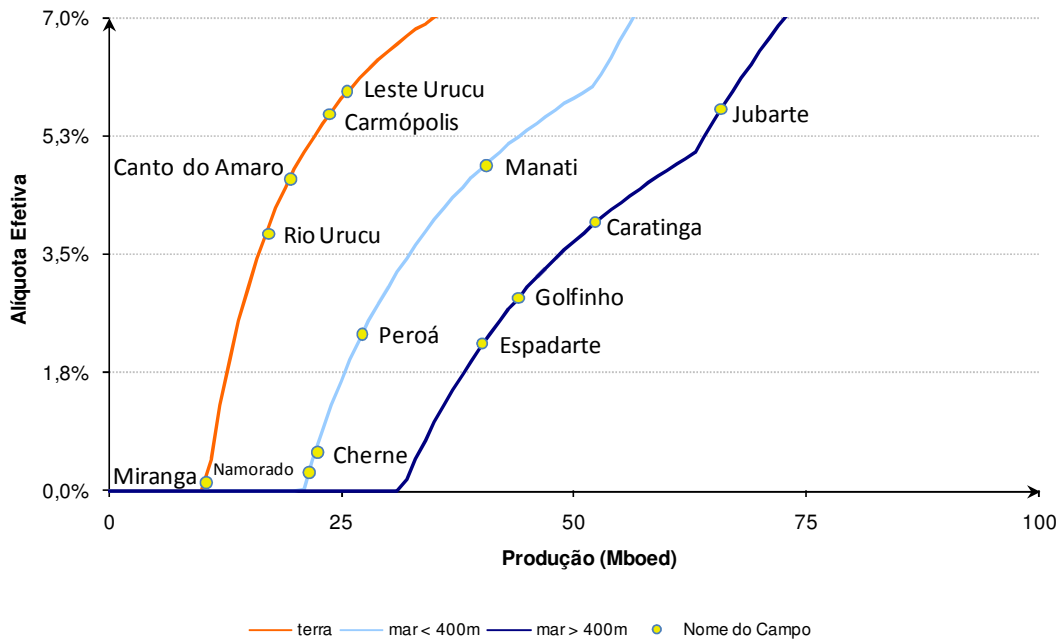
Campos	1º trim./10	2º trim./10	3º trim./10	4º trim./10
Albacora	9,9%	10,0%	9,5%	8,4%
Albacora Leste	11,9%	10,8%	10,4%	9,5%
Barracuda	14,3%	10,9%	14,0%	14,6%
Canto do Amaro	4,5%	4,3%	4,6%	4,6%
Caratinga	4,6%	4,3%	3,8%	4,0%
Carmópolis	5,5%	5,5%	5,4%	5,6%
Cherne	1,5%	1,4%	0,1%	0,6%
Espadarte	2,8%	3,1%	1,5%	2,2%
Golfinho	3,4%	5,3%	4,2%	2,8%
Jubarte	3,5%	1,9%	4,4%	5,6%
Leste do Urucu	5,5%	5,8%	5,8%	5,9%
Manati	-	3,7%	4,8%	4,8%
Marlim	28,9%	28,3%	25,5%	25,4%
Marlim Leste	16,6%	19,3%	18,3%	22,3%
Marlim Sul	27,1%	27,9%	28,6%	28,9%
Miranga	-	0,0%	0,8%	0,1%
Rio Urucu	4,4%	4,9%	4,7%	3,8%
Roncador	31,2%	31,2%	31,0%	31,0%
Namorado	-	0,0%	0,0%	0,3%
Peroá	-	0,0%	0,0%	2,3%

Gráfico 1 - Alíquota Efetiva x Produção (campos com 4 ou mais anos de produção)



A área em destaque é detalhada no gráfico abaixo.

Gráfico 2 - Alíquota Efetiva x Produção (campos com 4 ou mais anos de produção) detalhamento



5 ARRECAÇÃO DA PE POR CAMPO

A Tabela 5, abaixo, apresenta o valor arrecadado pelos 20 campos que pagaram participação especial neste trimestre.

A tabela 6, por sua vez, indica a participação de cada campo no valor total arrecadado de PE, bem como sua participação acumulada, a qual revela que, dos 20 campos pagadores, 7 são responsáveis pela arrecadação de 96,9%. Todos estes campos situam-se em plataforma continental e são confrontantes com o Estado do Rio de Janeiro, ressalvado o fato de que o Campo de Roncador apresenta 13,3726% de sua área confrontante com o Estado do Espírito Santo e o restante, 86,6274% , como Estado do Rio de Janeiro.

Tabela 5 - Valores Arrecadados de PE (em milhões de R\$)

Campos	1º trim./10	2º trim./10	3º trim./10	4º trim./10	Variação	
					Absoluta	Percentual
Albacora	63,84	62,79	54,95	49,69	-5,27	-10%
Albacora Leste	99,71	88,29	77,08	69,31	-7,77	-10%
Barracuda	147,20	73,39	128,35	130,85	2,50	2%
Canto do Amaro	5,67	4,74	5,14	4,48	-0,66	-13%
Caratinga	21,35	12,70	13,58	11,09	-2,48	-18%
Carmópolis	5,16	4,99	4,40	4,28	-0,12	-3%
Cherne	2,85	2,58	0,11	0,94	0,82	719%
Espadarte	7,73	8,22	2,79	4,62	1,83	66%
Golfinho	10,06	21,87	15,76	9,19	-6,57	-42%
Jubarte	10,17	3,86	16,64	26,35	9,72	58%
Leste do Urucu	10,76	12,16	11,41	12,25	0,84	7%
Manati	0,00	4,63	7,67	1,72	-5,95	-78%
Marlim	625,30	571,22	335,02	369,07	34,05	10%
Marlim Leste	145,66	207,12	169,35	306,80	137,46	81%
Marlim Sul	497,33	542,86	556,09	648,30	92,22	17%
Miranga	0,00	0,00	0,14	0,01	-0,13	-91%
Rio Urucu	6,80	8,47	6,87	4,80	-2,08	-30%
Roncador	935,77	971,63	891,49	922,34	30,85	3%
Namorado	0,00	0,00	0,00	0,36	0,36	-
Peroá	0,00	0,00	0,00	0,46	0,46	-
Totais	2.595,35	2.601,52	2.296,85	2.576,92	280,07	12%

Tabela 6 - Arrecadação de PE (valores acumulados)

Campo	4º trim./2010	% Total	% Acumulado
Roncador	922.340.913,04	35,8%	35,8%
Marlim Sul	648.303.706,65	25,2%	61,0%
Marlim	369.073.849,05	14,3%	75,3%
Marlim Leste	306.804.494,16	11,9%	87,2%
Barracuda	130.851.110,49	5,1%	92,3%
Albacora Leste	69.313.257,77	2,7%	94,9%
Albacora	49.685.165,40	1,9%	96,9%
Jubarte	26.354.882,28	1,0%	97,9%
Leste do Urucu	12.250.258,86	0,5%	98,4%
Caratinga	11.094.628,04	0,4%	98,8%
Golfinho	9.185.562,21	0,4%	99,2%
Rio Urucu	4.796.433,91	0,2%	99,3%
Espadarte	4.621.762,98	0,2%	99,5%
Canto do Amaro	4.477.364,03	0,2%	99,7%
Carmópolis	4.278.152,36	0,2%	99,9%
Manati	1.722.658,14	0,1%	99,9%
Cherne	937.741,19	0,0%	100,0%
Peroá	458.118,96	0,0%	100,0%
Namorado	358.893,94	0,0%	100,0%
Miranga	12.411,54	0,0%	100,0%
Totais	2.576.921.364,98	100,0%	

6 PERCENTUAL DE CONFRONTAÇÃO DOS CAMPOS EM PLATAFORMA CONTINENTAL

A Tabela 7, abaixo, mostra os percentuais de confrontação dos Municípios com todos os campos marítimos que atualmente pertencem ao rol de pagadores de participação especial.

Tabela 7 - Percentuais de Confrontação

Município	Campo	Coefficiente
Campos dos Goytacazes - RJ		64,98%
Carapebus - RJ	Albacora	3,15%
Quissamã - RJ		31,87%
Campos dos Goytacazes - RJ	Albacora Leste	69,43%
Quissamã - RJ		30,57%
Cabo Frio-RJ		8,66%
Campos dos Goytacazes - RJ	Barracuda	50,00%
Casimiro de Abreu - RJ		18,17%
Rio das Ostras - RJ		23,17%
Armação dos Búzios - RJ		3,32%
Cabo Frio - RJ	Caratinga	45,67%
Campos dos Goytacazes - RJ		50,00%
Casimiro de Abreu - RJ		1,01%
Armação dos Búzios - RJ		17,34%
Arraial do Cabo - RJ		4,00%
Cabo Frio - RJ	Espadarte	28,67%
Campos dos Goytacazes - RJ		45,10%
Quissamã - RJ		4,90%
Cairu - BA	Manati	100,00%
Campos dos Goytacazes - RJ		50,00%
Macaé - RJ	Marlim	20,40%
Rio das Ostras - RJ		29,60%
Armação dos Búzios - RJ		4,43%
Cabo Frio - RJ		28,09%
Campos dos Goytacazes - RJ	Marlim Sul	50,00%
Casimiro de Abreu - RJ		6,33%
Rio das Ostras - RJ		11,14%
Pojuca - BA	Miranga	100,00%
Presidente Kennedy - ES		100,00%
Campos dos Goytacazes - RJ	Roncador*	67,57%
São João da Barra - RJ		32,43%
Itapemirim - ES		44,52%
Marataízes - ES	Jubarte	6,36%
Presidente Kennedy - ES		49,12%
Aracruz - ES		61,58%
Fundão - ES	Golfinho	10,20%
Serra - ES		25,97%
Vitória - ES		2,24%
Campos dos Goytacazes - RJ		50,00%
Casimiro de Abreu - RJ		1,27%
Carapebus - RJ	Marlim Leste	1,63%
Macaé - RJ		20,66%
Rio das Ostras - RJ		26,44%

Município	Campo	Coefficiente
Campos Dos Goytacazes - RJ	Cherne	50,00%
Rio Das Ostras - RJ		50,00%
Linhares - ES	Peroá	100,00%
Campo dos Goytacazes - RJ		50,00%
Macaré – RJ	Namorado	3,69%
Rio das Ostras – RJ		46,31%

Obs: O Campo de Roncador possui 86,6274% de sua área confrontante com o Estado do Rio de Janeiro e 13,3726% com o Estado do Espírito Santo.

7 DISTRIBUIÇÃO DA PE

O artigo 50 da Lei do Petróleo estabelece que os recursos da PE devem ser distribuídos na seguinte proporção: 40% ao Ministério de Minas e Energia, 10% ao Ministério do Meio Ambiente, 40% aos estados e 10% aos municípios.

No 4º Trimestre de 2010, 6 estados e 30 municípios receberam PE. A tabela 8 apresenta o quadro evolutivo da PE, por beneficiário, nos últimos 4 trimestres, excluindo os saldos apurados nos processos de auditoria, e a tabela 9, o saldo acumulado de PE, por beneficiário, no ano de 2010.

Tabela 8 - Distribuição da PE nos Últimos Quatro Trimestres (em R\$)- Exclusive Auditorias

Período de Apuração	1º trim./10	2º trim./10	3º trim./10	4º trim./10	Variação
Data de Crédito	11/Mai/2010	10/Ago/2010	11/Nov/2010	10/fev/2011	
Total (todos os beneficiários) - RS →	2.544.314.719,90	2.601.286.853,93	2.296.854.381,78	2.573.783.522,02	12,06%
Total Municípios R\$ →	259.535.135,61	260.151.831,20	229.685.438,18	254.554.293,54	10,83%
Coari - AM	1.756.288,63	2.062.976,65	1.828.805,36	1.704.669,28	-6,8%
Pojuca - BA	0,00	0,00	14.403,68	1.241,15	-91,4%
Cairu - BA	0,00	462.916,05	766.814,64	172.265,81	-77,5%
Itapemirim - ES	452.844,92	172.022,48	741.288,56	1.173.411,60	58,3%
Linhares - ES	0,00	0,00	0,00	45.811,90	-
Marataízes - ES	64.643,31	24.556,09	106.343,54	167.503,73	57,5%
Presidente Kennedy - ES	13.013.227,51	13.182.959,98	12.737.724,69	13.628.668,99	7,0%
Aracruz - ES	619.607,63	1.346.907,50	970.465,69	565.653,35	-41,7%
Fundão - ES	102.664,74	223.173,34	160.799,51	93.724,88	-41,7%
Serra - ES	261.321,93	568.063,48	409.297,68	238.566,50	-41,7%
Vitória - ES	22.577,49	49.079,11	35.362,18	20.611,48	-41,7%
Armação dos Búzios - RJ	2.408.893,79	2.590.498,99	2.557.893,18	2.990.166,96	16,9%
Arraial do Cabo - RJ	30.868,82	32.831,22	11.135,68	18.466,63	65,8%
Cabo Frio - RJ	16.442.893,59	16.701.637,28	17.433.581,23	19.984.971,36	14,6%
Campos dos Goytacazes - RJ	138.180.161,67	137.950.024,20	121.358.662,38	135.611.434,14	11,7%
Carapebus - RJ	201.405,98	198.090,87	1.250.894,30	156.755,30	-87,5%
Casimiro de Abreu - RJ	6.099.175,37	5.144.808,37	5.846.745,97	6.882.183,52	17,7%
Macaé - RJ	14.512.265,37	14.150.807,24	14.547.217,75	11.231.438,77	-22,8%
Quissamã - RJ	5.120.518,12	4.740.449,40	4.121.560,38	3.725.112,09	-9,6%
Rio das Ostras - RJ	32.876.617,25	32.284.019,25	18.790.418,89	29.357.243,18	56,2%
São João da Barra - RJ	26.285.954,87	27.293.294,28	25.042.317,87	25.908.841,28	3,5%
Areia Branca - RN	111.819,80	88.444,53	94.965,37	79.296,99	-16,5%
Mossoró - RN	453.462,99	384.698,61	418.115,11	367.692,48	-12,1%
Serra do Mel - RN	1.735,01	918,93	1.025,97	746,93	-27,2%
Carmópolis - SE	240.949,84	231.543,25	195.650,02	195.876,21	0,1%
General Maynard - SE	890,34	1.006,80	850,00	779,34	-8,3%
Japarutuba - SE	243.438,63	236.347,16	218.092,60	206.838,48	-5,2%
Maruim - SE	7.144,17	7.042,40	5.545,20	4.928,34	-11,1%
Rosário do Catete - SE	18.958,47	18.003,14	15.668,38	15.755,53	0,6%
Santo Amaro das Brotas - SE	4.805,37	4.710,60	3.792,37	3.637,33	-4,1%
Total Estados →	1.038.140.542,45	1.040.607.324,77	918.741.752,71	1.030.768.545,99	12,19%
AM	7.025.154,53	8.251.906,60	7.315.221,42	6.818.677,10	-6,79%
BA	0,00	1.851.664,20	3.124.873,29	694.027,87	-77,79%
ES	58.147.550,08	62.267.047,94	60.645.127,43	63.735.809,75	5,10%
RJ	968.635.019,36	964.345.844,37	843.841.710,49	956.017.824,70	13,29%
RN	2.268.071,21	1.896.248,27	2.056.425,80	1.790.945,62	-12,91%
SE	2.064.747,27	1.994.613,39	1.758.394,28	1.711.260,95	-2,68%
Total União →	1.297.675.678,06	1.300.527.697,96	1.148.427.190,89	1.288.460.682,49	12,19%
MMA	259.535.135,61	260.105.539,60	229.685.438,18	257.692.136,50	12,19%
MME	1.038.140.542,45	1.040.422.158,36	918.741.752,71	1.030.768.545,99	12,19%

Tabela 9 - Distribuição da PE Acumulada em 2010 (em R\$) – Exclusive Auditorias

Período de Apuração	4º Trim./2010	1º Trim./2011	2º Trim./2011	3º Trim./2011	Total Acumulado em 2011
Data de Crédito	10/fev/11				
Total (todos os beneficiários) - R\$ →	2.573.783.522,02				2.573.783.522,02
Total Municípios - R\$ →	254.554.293,54				254.554.293,54
Coari - AM	1.704.669,28				1.704.669,28
Cairu - BA	172.265,81				172.265,81
Itapemirim - ES	1.173.411,60				1.173.411,60
Linhares - ES	45.811,9				45811,9
Marataízes - ES	167.503,73				167.503,73
Presidente Kennedy - ES	13.628.668,99				13.628.668,99
Armação Dos Búzios - RJ	2.990.166,96				2.990.166,96
Aracruz - ES	565.653,35				565.653,35
Fundão - ES	93.724,88				93.724,88
Serra - ES	238.566,5				238.566,50
Vitória - ES	20.611,48				20.611,48
Arraial Do Cabo - RJ	18.466,63				18.466,63
Cabo Frio - RJ	19.984.971,36				19.984.971,36
Campos Dos Goytacazes - RJ	135.611.434,14				135.611.434,14
Carapebus - RJ	156.755,30				156.755,30
Casimiro De Abreu - RJ	6.882.183,52				6.882.183,52
Macaé - RJ	11.231.438,77				11.231.438,77
Quissamã - RJ	3.725.112,09				3.725.112,09
Rio Das Ostras - RJ	29.357.243,18				29.357.243,18
São João Da Barra - RJ	25.908.841,28				25.908.841,28
Areia Branca - RN	79.296,99				79.296,99
Mossoró - RN	367.692,48				367.692,48
Serra Do Mel - RN	746,93				746,93
Carmópolis - SE	195.876,21				195.876,21
General Maynard - SE	779,34				779,34
Japarutuba - SE	206.838,48				206.838,48
Maruim - SE	4.928,34				4.928,34
Rosário Do Catete - SE	15.755,53				15.755,53
Pojuca - BA	1.241,15				1.241,15
Santo Amaro Das Brotas - SE	3.637,33				3.637,33
Total Estados - R\$ →	1.030.768.545,99				1.030.768.545,99
AM	6.818.677,10				6.818.677,10
BA	694.027,87				694.027,87
ES	63.735.809,75				63.735.809,75
RJ	956.017.824,70				956.017.824,70
RN	1.790.945,62				1.790.945,62
SE	1.711.260,95				1.711.260,95
Total União →	1.288.460.682,49				1.288.460.682,49
MMA	257.692.136,50				257.692.136,50
MME	1.030.768.545,99				1.030.768.545,99

Tabela 10 – Distribuição dos Valores Apurados nos Processos de Auditoria

Data do Crédito →	19/1/2010	8/2/2010	10/2/2010	9/3/2010	13/4/2010
Total (todos os beneficiários) - R\$ →	262.455.718,94	264.340.360,64	1.403.021,70	266.044.283,26	267.567.486,82
Total União - R\$ →	131.227.859,47	132.170.180,32	701.510,85	133.022.141,63	133.783.743,41
MMA	26.245.571,89	26.434.036,06	140.302,17	26.604.428,32	26.756.748,68
MME	104.982.287,58	105.736.144,26	561.208,68	106.417.713,31	107.026.994,73
Total Estados - R\$ →	104.982.287,58	105.736.144,26	561.208,68	106.417.713,30	107.026.994,73
AM					
BA					
ES					
RJ	104.982.287,58	105.736.144,26	561.208,68	106.417.713,30	107.026.994,73
RN					
SE					
Total Municípios →	26.245.571,89	26.434.036,06	140.302,17	26.604.428,33	26.756.748,68
Aracruz - ES					
Areia Branca - RN					
Armação Dos Búzios - RJ					
Arraial do Cabo - RJ					
Cabo Frio - RJ					
Caíru - BA					
Campos Dos Goytacazes - RJ	13.122.785,94	13.217.018,03	97.408,46	13.302.214,16	13.378.374,34
Carapebus - RJ					
Carmópolis - SE					
Casimiro de Abreu - RJ					
Coari - AM					
Fundão - ES					
General Maynard - SE					
Itapemirim - ES					
Japaratuba - SE					
Linhares - ES					
Macaé - RJ	5.353.561,10	5.392.003,94		5.426.760,49	5.457.830,73
Marataízes - ES					
Maruim - SE					
Mossoró - RN					
Pojuca - BA					
Presidente Kennedy - ES					
Quissamã - RJ			42.893,71		
Rio Das Ostras - RJ	7.769.224,85	7.825.014,09		7.875.453,68	7.920.543,61
Rosário do Catete - SE					
Santo Amaro das Brotas - SE					
São João da Barra - RJ					
Serra - ES					
Serra Do Mel - RN					
Vitória - ES					

Tabela 10 – Distribuição dos Valores Apurados nos Processos de Auditoria (Continuação)

Data do Crédito →	11/5/2010	10/5/2010	8/6/2010	10/8/2010	11/8/2010
Total (todos os beneficiários) - R\$ →	2.721,52	269.529.579,56	271.259.319,20	2.650,49	1.301.868,02
Total União - R\$ →	1.360,76	134.764.789,78	135.629.659,60	1.325,25	650.934,01
MMA	272,16	26.952.957,95	27.125.931,92	265,05	130.186,80
MME	1.088,60	107.811.831,83	108.503.727,68	1.060,20	520.747,21
Total Estados - R\$ →	1.088,61	107.811.831,83	108.503.727,68	1.060,20	520.747,21
AM	-908,80				
BA	1,30			-135,12	
ES					28.270,22
RJ	25,88	107.811.831,83	108.503.727,68	1.195,32	492.476,99
RN	1.551,06				
SE	419,17				
Total Municípios - R\$ →	272,15	26.952.957,95	27.125.931,92	265,04	130.186,80
Aracruz - ES					14,87
Areia Branca - RN	63,52				
Armação Dos Búzios - RJ	0,40			89,49	946,27
Arraial do Cabo - RJ				20,96	67,28
Cabo Frio - RJ	2,83			141,03	5.867,20
Cairu - BA				-33,78	
Campos Dos Goytacazes - RJ	3,24	13.476.478,97	13.562.965,96	120,66	69.683,82
Carapebus - RJ				-0,63	148,35
Carmópolis - SE	48,92				
Casimiro de Abreu - RJ				-2,12	2.738,90
Coari - AM	-227,20				
Fundão - ES					2,47
General Maynard - SE	0,16				
Itapemirim - ES					150,51
Japaratuba - SE	49,81				
Linhares - ES					91,89
Macaé - RJ		5.497.853,42	5.533.136,58	-34,99	9.658,25
Marataízes - ES					21,49
Maruim - SE	1,19				
Mossoró - RN	323,84				
Pojuca - BA	0,33				
Presidente Kennedy - ES					6.779,53
Quissamã - RJ				19,26	1.532,39
Rio Das Ostras - RJ		7.978.625,56	8.029.829,38	-54,84	18.584,57
Rosário do Catete - SE	3,79				
Santo Amaro das Brotas - SE	0,92				
São João da Barra - RJ					13.892,21
Serra - ES					6,26
Serra Do Mel - RN	0,40				
Vitória - ES					0,54

Tabela 10 – Distribuição dos Valores Apurados nos Processos de Auditoria (Continuação)

Data do Crédito →	11/8/2010	10/9/2010	16/9/2010	17/9/2010	13/12/2010	Totais
Total (todos os beneficiários) - R\$ →	693.432,01	3.319.137,28	27.039,90	6.198.539,96	17.826.997,22	1.631.972.156,52
Total União - R\$ →	346.716,00	1.659.568,64	13.519,95	3.099.269,98	8.913.498,61	815.986.078,26
MMA	69.343,20	331.913,73	2.703,99	619.854,00	1.782.699,72	163.197.215,64
MME	277.372,80	1.327.654,91	10.815,96	2.479.415,98	7.130.798,89	652.788.862,62
Total Estados - R\$ →	277.372,80	1.327.654,91	10.815,96	2.479.415,98	7.130.798,89	652.788.862,62
AM						-908,80
BA						-133,82
ES	15.369,60	177.541,98	275,68	141.676,68		363.134,16
RJ	262.003,20	1.150.112,93	10.540,28	2.337.739,30	7.130.798,89	652.424.800,85
RN						1.551,06
SE						419,17
Total Municípios →	69.343,21	331.913,73	2.703,99	619.854,00	1.782.699,72	163.197.215,64
Aracruz - ES	108,36			1.907,41		2.030,64
Areia Branca - RN						63,52
Armação Dos Búzios - RJ	688,71		116,78	6.319,81		8.161,46
Arraial do Cabo - RJ	13,51			92,76		194,51
Cabo Frio - RJ	4.562,07		740,25	42.262,29		53.575,67
Cairu - BA						-33,78
Campos Dos Goytacazes - RJ	36.736,31	194.292,64	1.317,54	327.481,02	891.349,86	81.678.230,95
Carapebus - RJ	145,06			1.216,29		1.509,07
Carmópolis - SE						48,92
Casimiro de Abreu - RJ	1.626,73		166,83	14.697,96		19.228,30
Coari - AM						-227,20
Fundão - ES	17,96			316,04		336,47
General Maynard - SE						0,16
Itapemirim - ES	187,35			1.539,94		1.877,80
Japaratinga - SE						49,81
Linhares - ES	0,01		68,93			160,83
Macaé - RJ	4.881,63			43.002,49	363.634,37	33.082.288,01
Maratáizes - ES	26,75			219,82		268,06
Maruim - SE						1,19
Mossoró - RN						323,84
Pojuca - BA						0,33
Presidente Kennedy - ES	3.452,34	44.385,50		30.561,99		85.179,36
Quissamã - RJ	671,18			5.475,29		50.591,83
Rio Das Ostras - RJ	9.357,82		293,66	83.257,58	527.715,49	48.037.845,45
Rosário do Catete - SE						3,79
Santo Amaro das Brotas - SE						0,92
São João da Barra - RJ	6.817,78	93.235,59		60.629,35		174.574,93
Serra - ES	45,70			804,46		856,42
Serra Do Mel - RN						0,40
Vitória - ES	3,94			69,50		73,98

Tabela 11 - Valores Acumulados Distribuídos em 2010 (PE Regular e Auditorias)

Beneficiário	Total 2010		
	Auditoria PE	PE Regular	Total
Total Distribuído - R\$ →	1.631.972.156,52	2.573.783.522,02	4.205.755.678,54
União - R\$ →	815.986.078,26	1.288.460.682,49	2.104.446.760,75
MMA	163.197.215,64	257.692.136,50	420.889.352,14
MME	652.788.862,62	1.030.768.545,99	1.683.557.408,61
Total Estados - R\$ →	652.788.862,62	1.030.768.545,99	1.683.557.408,61
AM	-908,80	6.818.677,10	6.817.768,30
BA	-133,82	694.027,87	693.894,05
ES	363.134,16	63.735.809,75	64.098.943,91
RJ	652.424.800,85	956.017.824,70	1.608.442.625,55
RN	1.551,06	1.790.945,62	1.792.496,68
SE	419,17	1.711.260,95	1.711.680,12
Municípios - R\$ →	163.197.215,64	254.554.293,54	417.751.509,18
Coari - AM	-227,20	1.704.669,28	1.704.442,08
Pojuca - BA	0,33	1.241,15	1.241,48
Aracruz - ES	2.030,64	565.653,35	567.683,99
Fundão - ES	336,47	93.724,88	94.061,35
Cairu - BA	-33,78	172.265,81	172.232,03
Itapemirim - ES	1.877,80	1.173.411,60	1.175.289,40
Linhares - ES	160,83	45.811,90	45.972,73
Marataízes - ES	268,06	167.503,73	167.771,79
Presidente Kennedy - ES	85.179,36	13.628.668,99	13.713.848,35
Serra - ES	856,42	238.566,50	239.422,92
Vitória - ES	73,98	20.611,48	20.685,46
Armação Dos Búzios - RJ	8.161,46	2.990.166,96	2.998.328,42
Arraial Do Cabo - RJ	194,51	18.466,63	18.661,14
Cabo Frio - RJ	53.575,67	19.984.971,36	20.038.547,03
Campos Dos Goytacazes - RJ	81.678.230,95	135.611.434,14	217.289.665,09
Carapebus - RJ	1.509,07	156.755,30	158.264,37
Casimiro De Abreu - RJ	19.228,30	6.882.183,52	6.901.411,82
Macaé - RJ	33.082.288,01	11.231.438,77	44.313.726,78
Quissamã - RJ	50.591,83	3.725.112,09	3.775.703,92
Rio Das Ostras - RJ	48.037.845,45	29.357.243,18	77.395.088,63
São João Da Barra - RJ	174.574,93	25.908.841,28	26.083.416,21
Areia Branca - RN	63,52	79.296,99	79.360,51
Mossoró - RN	323,84	367.692,48	368.016,32
Serra Do Mel - RN	0,40	746,93	747,33
Carmópolis - SE	48,92	195.876,21	195.925,13
General Maynard - SE	0,16	779,34	779,50
Japarutuba - SE	49,81	206.838,48	206.888,29
Maruim - SE	1,19	4.928,34	4.929,53
Rosário Do Catete - SE	3,79	15.755,53	15.759,32
Santo Amaro Das Brotas - SE	0,92	3.637,33	3.638,25

8 ANÁLISE DA PARTICIPAÇÃO ESPECIAL POR CAMPO PAGADOR

A seguir, serão apresentadas análises dos campos que pagaram participação especial no 4º trimestre de 2010, englobando itens como a produção total, preço médio de referência, receita bruta, gastos dedutíveis, receita líquida, alíquota efetiva e participação especial recolhida.

Os preços de referência adotados na formação da Receita Bruta representam a média dos valores mensais de referência utilizados na apuração da PE, ponderados pelos volumes de produção do respectivo mês.

A rubrica gastos dedutíveis é um conjunto de todos os itens que são passíveis de dedução da receita bruta para a obtenção da receita líquida, abrangendo Participações Governamentais e de Terceiros, Gastos na Produção, Investimentos na Fase de Exploração, Investimentos na Fase de Produção, Provisão de Gastos com Abandono e Outros Gastos, conforme o previsto na Portaria no 58/2001 que aprova o Regulamento Técnico a ser utilizado na elaboração do Demonstrativo de Apuração da Participação Especial a que se refere o art. 25 do Decreto nº 2.705, de 3 de agosto de 1998.

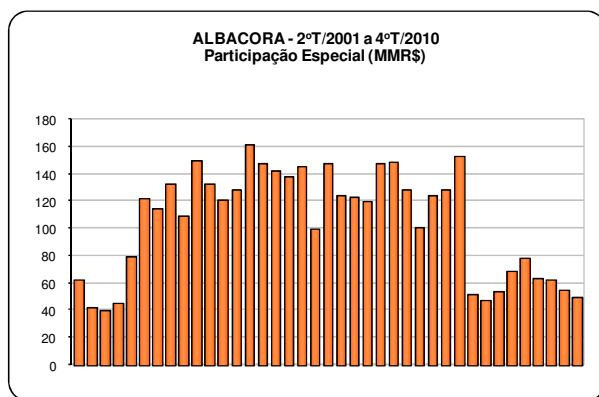
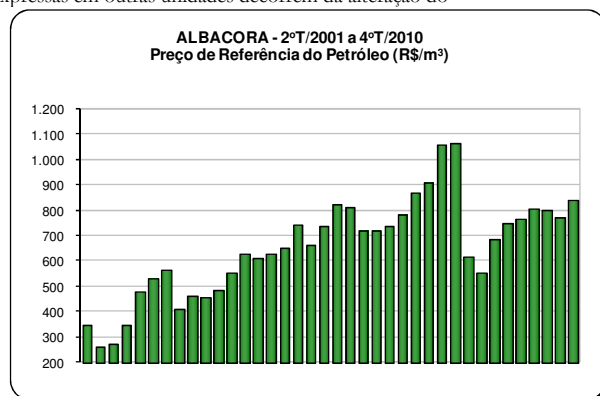
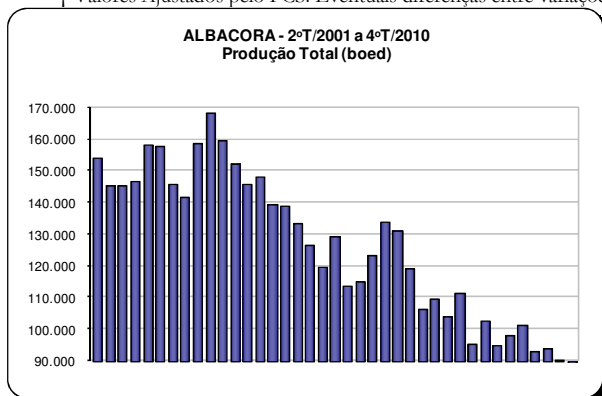
8.1 ALBACORA

O Campo de Albacora arrecadou R\$ 49.685.165,40 com participação especial no 4º trimestre de 2010, o que representou uma queda de 9,6% com relação à arrecadação do trimestre anterior.

Conforme indica a tabela abaixo, a queda no volume de petróleo produzido foi o principal fator contribuinte para conformação deste panorama, causando queda tanto na receita bruta quanto na alíquota efetiva. Tal efeito mais que compensou a elevação do preço do petróleo.

Albacora		3º T/10	4º T./10	Var. (%)
Produção de Petróleo	(em milhares de barris/dia)	78	71	-9,4%
	(em milhares de m ³ /Trim.)	1.142	1.035	-9,4%
Preço do Petróleo	(em Reais por m ³)*	771,94	841,62	9,0%
	(em Reais por barril)*	122,73	133,81	9,0%
Produção de Gás Natural	(em milhares de barris de petróleo equivalente/dia)	10	9	-15,2%
	(em milhares de m ³ de petróleo equivalente) [†]	150	127	-15,2%
	(em milhões de m ³)	119	100	-15,9%
Preço do Gás Natural em Reais por m ³ *		0,561	0,568	1,2%
Receita Bruta (em milhões de Reais)		948	928	-2,2%
- Gastos Dedutíveis (em milhões de Reais)		373	335	-10,2%
Receita Líquida (em milhões de Reais)		575	593	3,0%
x Alíquota Efetiva (%)		9,5%	8,4%	-12,3%
= Participação Especial Recolhida (em milhões de Reais)		55,0	49,7	-9,6%

* Representa a média dos valores mensais de referência utilizados na apuração da PE, ponderada pelos volumes de produção
 † Valores Ajustados pelo PCS. Eventuais diferenças entre variações expressas em outras unidades decorrem da alteração do



8.2 ALBACORA LESTE

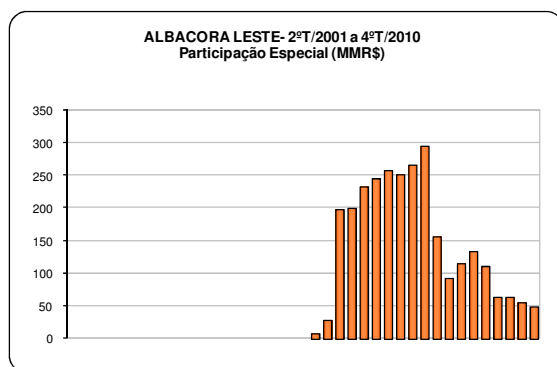
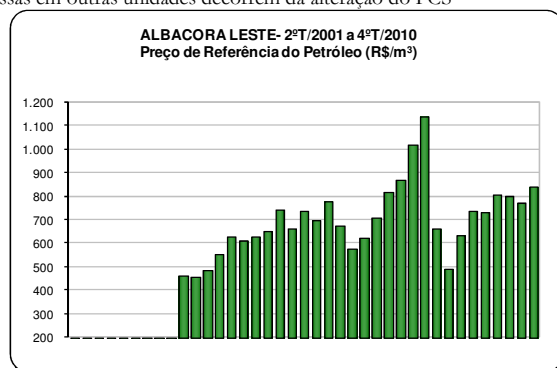
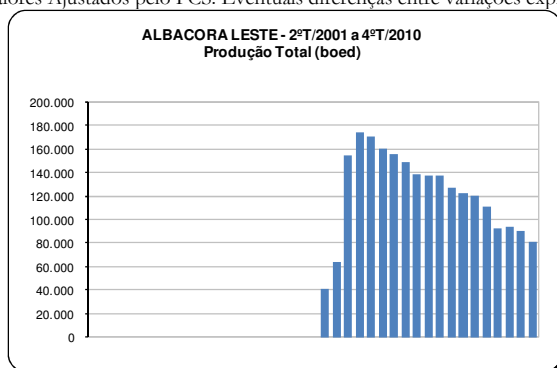
O Campo de Albacora Leste arrecadou R\$ 69.313.257,77 com participação especial no 4º trimestre de 2010, o que representou uma queda de 10,1% com relação à arrecadação do trimestre anterior.

Conforme indica a tabela abaixo, a queda no volume de petróleo produzido foi o principal fator contribuinte para conformação deste panorama, causando queda tanto na receita bruta quanto na alíquota efetiva. Tal efeito mais que compensou a elevação do preço do petróleo.

Albacora Leste		3º T/10	4º T./10	Var. (%)
Produção de Petróleo	(em milhares de barris/dia)	89	83	-7,0%
	(em milhares de m ³ /Trim.)	1.306	1.214	-7,0%
Preço do Petróleo	(em Reais por m ³)*	759,99	814,14	7,1%
	(em Reais por barril)*	120,83	129,44	7,1%
Produção de Gás Natural	(em milhares de barris de petróleo equivalente/dia)	5	4	-12,6%
	(em milhares de m ³ de petróleo equivalente) [†]	75	66	-12,6%
	(em milhões de m ³)	69	58	-15,2%
Preço do Gás Natural em Reais por m ³ *		0,398	0,386	-3,1%
Receita Bruta (em milhões de Reais)		1.020	1.011	-0,9%
- Gastos Dedutíveis (em milhões de Reais)		281	278	-1,2%
Receita Líquida (em milhões de Reais)		739	733	-0,8%
x Alíquota Efetiva (%)		10,4%	9,5%	-9,4%
= Participação Especial Recolhida (em milhões de Reais)		77,1	69,3	-10,1%

* Representa a média dos valores mensais de referência utilizados na apuração da PE, ponderada pelos volumes de produção

† Valores Ajustados pelo PCS. Eventuais diferenças entre variações expressas em outras unidades decorrem da alteração do PCS



8.3 BARRACUDA

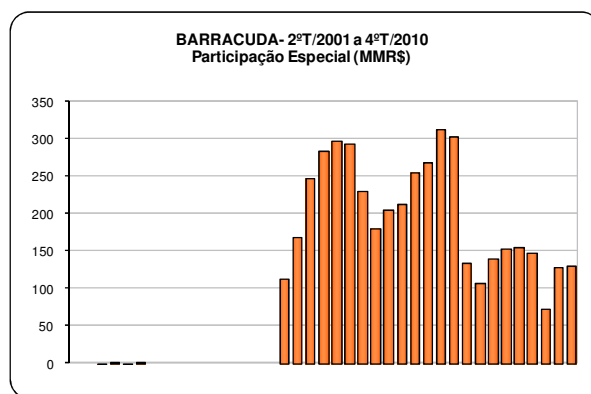
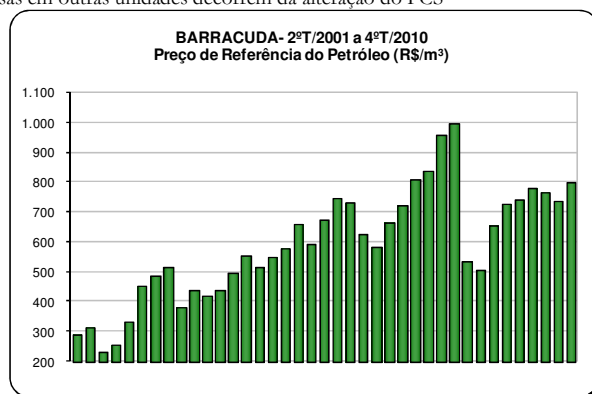
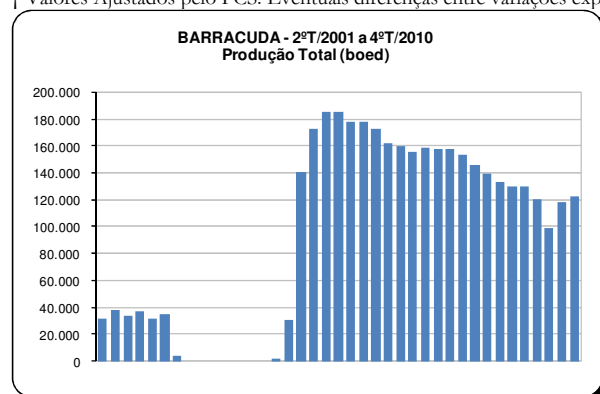
O Campo de Barracuda arrecadou R\$ 130.851.110,49 com participação especial no 4º trimestre de 2010, o que representou um acréscimo de 1,9% com relação à arrecadação do trimestre anterior.

Conforme indica a tabela abaixo, a elevação do preço do petróleo foi o principal fator contribuinte para conformação deste panorama, auxiliado pela elevação na quantidade de petróleo produzida.

Barracuda		3º T./10	4º T./10	Var. (%)
Produção de Petróleo	(em milhares de barris/dia)	108	112	4,5%
	(em milhares de m ³ /Trim.)	1.575	1.645	4,5%
Preço do Petróleo	(em Reais por m ³)*	737,13	800,06	8,5%
	(em Reais por barril)*	117,20	127,20	8,5%
Produção de Gás Natural	(em milhares de barris de petróleo equivalente/dia)	7	7	3,4%
	(em milhares de m ³ de petróleo equivalente) [†]	101	104	3,4%
	(em milhões de m ³)	87	82	-5,9%
Preço do Gás Natural em Reais por m ³ *		0,587	0,597	1,7%
Receita Bruta (em milhões de Reais)		1.212	1.365	12,6%
- Gastos Dedutíveis (em milhões de Reais)		294	467	58,9%
Receita Líquida (em milhões de Reais)		918	898	-2,2%
x Alíquota Efetiva (%)		14,0%	14,6%	4,2%
= Participação Especial Recolhida (em milhões de Reais)		128,4	130,9	1,9%

* Representa a média dos valores mensais de referência utilizados na apuração da PE, ponderada pelos volumes de produção

† Valores Ajustados pelo PCS. Eventuais diferenças entre variações expressas em outras unidades decorrem da alteração do PCS



8.4 CANTO DO AMARO

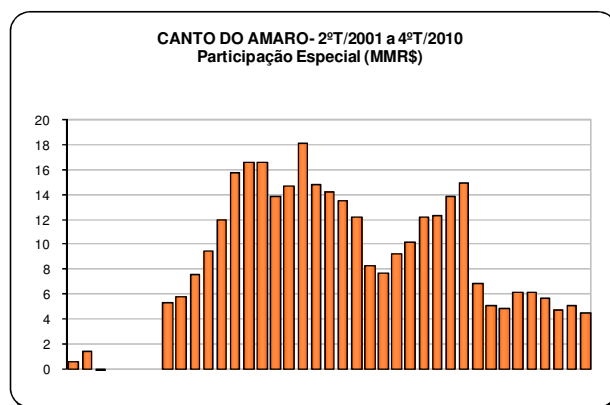
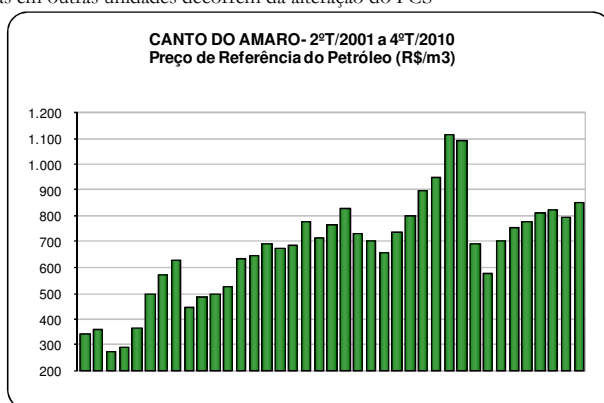
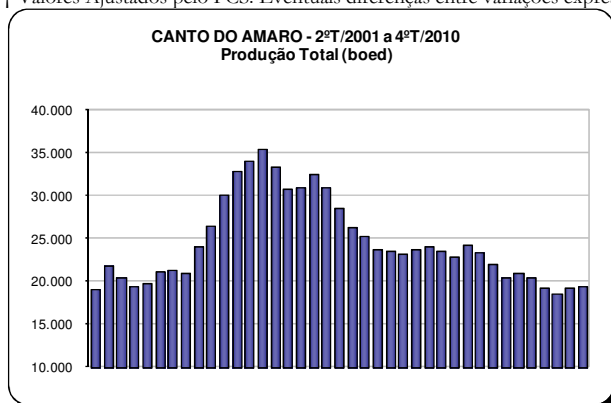
O Campo de Canto do Amaro arrecadou R\$ 4.477.364,03 com participação especial no 4º trimestre de 2010, o que representou uma queda de 12,9% com relação à arrecadação do trimestre anterior.

Conforme indica a tabela abaixo, a elevação dos gastos dedutíveis foi o principal fator contribuinte para conformação deste panorama.

Canto do Amaro		3º T/10	4º T./10	Var. (%)
Produção de Petróleo	(em milhares de barris/dia)	18	19	1,1%
	(em milhares de m ³ /Trim.)	271	273	1,1%
Preço do Petróleo	(em Reais por m ³)*	795,64	853,77	7,3%
	(em Reais por barril)*	126,50	135,74	7,3%
Produção de Gás Natural	(em milhares de barris de petróleo equivalente/dia)	0	0	26,4%
	(em milhares de m ³ de petróleo equivalente) [†]	4	5	26,4%
	(em milhões de m ³)	4	4	-1,2%
Preço do Gás Natural em Reais por m ³ *		0,661	0,671	1,5%
Receita Bruta (em milhões de Reais)		218	236	8,4%
- Gastos Dedutíveis (em milhões de Reais)		105	139	32,4%
Receita Líquida (em milhões de Reais)		113	97	-13,9%
x Alíquota Efetiva (%)		4,6%	4,6%	1,2%
= Participação Especial Recolhida (em milhões de Reais)		5,1	4,5	-12,9%

* Representa a média dos valores mensais de referência utilizados na apuração da PE, ponderada pelos volumes de produção

† Valores Ajustados pelo PCS. Eventuais diferenças entre variações expressas em outras unidades decorrem da alteração do PCS



8.5 CARATINGA

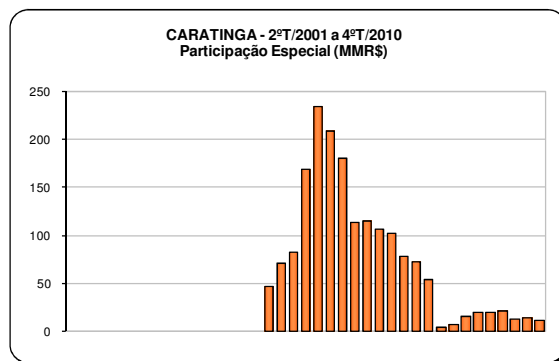
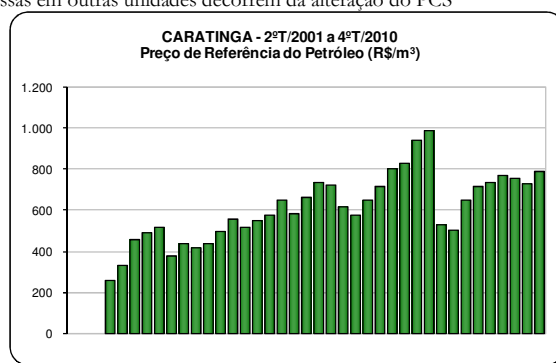
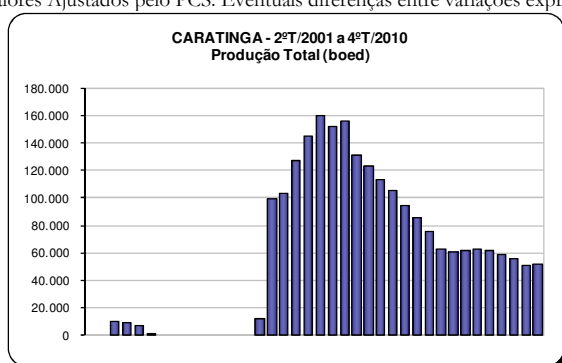
O Campo de Caratinga arrecadou R\$ 11.094.628,04 com participação especial no 4º trimestre de 2010, o que representou uma queda de 18,3% com relação à arrecadação do trimestre anterior.

Conforme indica a tabela abaixo, a elevação dos gastos dedutíveis foi o principal fator contribuinte para conformação deste panorama

Caratinga		3º T/10	4º T./10	Var. (%)
Produção de Petróleo	(em milhares de barris/dia)	46	47	2,9%
	(em milhares de m ³ /Trim.)	668	688	2,9%
Preço do Petróleo	(em Reais por m ³)*	731,48	793,61	8,5%
	(em Reais por barril)*	116,30	126,17	8,5%
Produção de Gás Natural	(em milhares de barris de petróleo equivalente/dia)	3	4	18,8%
	(em milhares de m ³ de petróleo equivalente) [†]	49	58	18,8%
	(em milhões de m ³)	42	45	5,2%
Preço do Gás Natural em Reais por m ³ *		0,585	0,595	1,7%
Receita Bruta (em milhões de Reais)		514	573	11,4%
- Gastos Dedutíveis (em milhões de Reais)		155	293	89,5%
Receita Líquida (em milhões de Reais)		359	280	-22,1%
x Alíquota Efetiva (%)		3,8%	4,0%	5,0%
= Participação Especial Recolhida (em milhões de Reais)		13,6	11,1	-18,3%

* Representa a média dos valores mensais de referência utilizados na apuração da PE, ponderada pelos volumes de produção

† Valores Ajustados pelo PCS. Eventuais diferenças entre variações expressas em outras unidades decorrem da alteração do PCS



8.6 CARMÓPOLIS

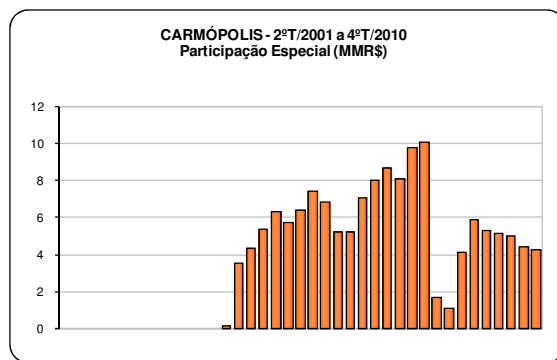
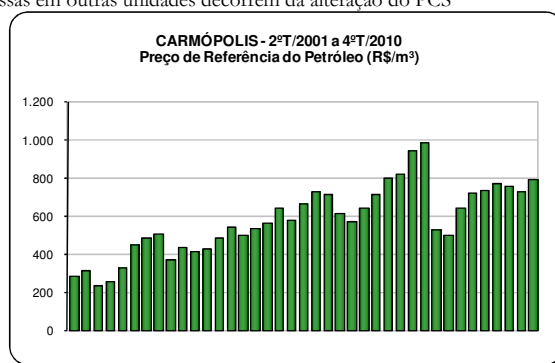
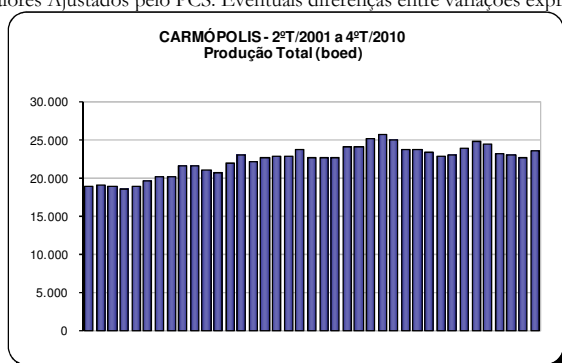
O Campo de Carmópolis arrecadou R\$ 4.278.152,36 com participação especial no 4º trimestre de 2010, o que representou uma queda de 2,7% com relação à arrecadação do trimestre anterior.

Conforme indica a tabela abaixo, a elevação dos gastos dedutíveis foi o principal fator contribuinte para conformação deste panorama

Carmópolis		3º T/10	4º T./10	Var. (%)
Produção de Petróleo	(em milhares de barris/dia)	22	23	4,1%
	(em milhares de m ³ /Trim.)	325	338	4,1%
Preço do Petróleo	(em Reais por m ³)*	729,95	790,14	8,2%
	(em Reais por barril)*	116,05	125,62	8,2%
Produção de Gás Natural	(em milhares de barris de petróleo equivalente/dia)	0	0	0,0%
	(em milhares de m ³ de petróleo equivalente)†	0	0	0,0%
	(em milhões de m ³)	0	0	0,0%
Preço do Gás Natural em Reais por m ³ *		-	-	-
Receita Bruta (em milhões de Reais)		237	267	12,7%
- Gastos Dedutíveis (em milhões de Reais)		155	190	22,4%
Receita Líquida (em milhões de Reais)		82	77	-5,9%
x Alíquota Efetiva (%)		5,4%	5,6%	3,4%
= Participação Especial Recolhida (em milhões de Reais)		4,4	4,3	-2,7%

* Representa a média dos valores mensais de referência utilizados na apuração da PE, ponderada pelos volumes de produção

† Valores Ajustados pelo PCS. Eventuais diferenças entre variações expressas em outras unidades decorrem da alteração do PCS



8.7 CHERNE

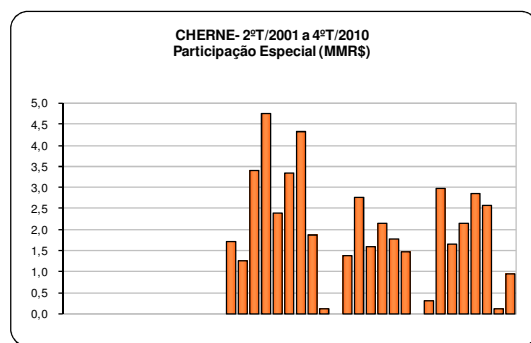
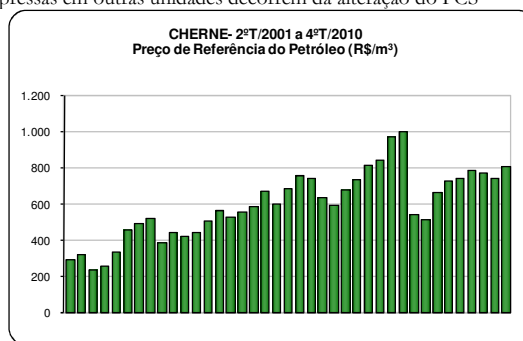
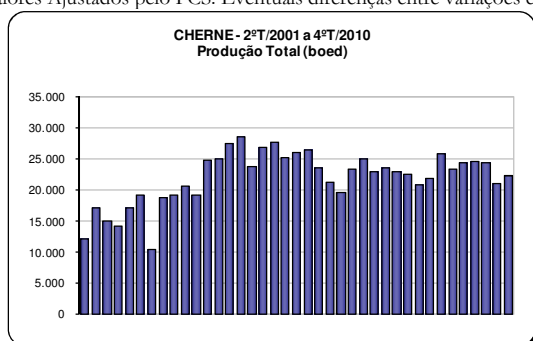
O Campo de Cherne arrecadou R\$ 937.741,19 com participação especial no 4º trimestre de 2010, o que representou um acréscimo de 718,8% com relação à arrecadação do trimestre anterior.

Conforme indica a tabela abaixo, a elevação do preço do petróleo foi o principal fator contribuinte para conformação deste panorama. A elevação na produção de petróleo também contribuiu ocasionando tanto elevação na receita quanto na alíquota efetiva.

Cherne		3º T/10	4º T./10	Var. (%)
Produção de Petróleo	(em milhares de barris/dia)	21	22	5,1%
	(em milhares de m ³ /Trim.)	302	318	5,1%
Preço do Petróleo	(em Reais por m ³)*	741,45	804,00	8,4%
	(em Reais por barril)*	117,88	127,83	8,4%
Produção de Gás Natural	(em milhares de barris de petróleo equivalente/dia)	0	0	0,0%
	(em milhares de m ³ de petróleo equivalente) [†]	0	0	0,0%
	(em milhões de m ³)	0	0	0,0%
Preço do Gás Natural em Reais por m ³ *		-	-	-
Receita Bruta (em milhões de Reais)		224	256	14,0%
- Gastos Dedutíveis (em milhões de Reais)		82	89	8,2%
Receita Líquida (em milhões de Reais)		142	167	17,3%
x Alíquota Efetiva (%)		0,1%	0,6%	598,1%
= Participação Especial Recolhida (em milhões de Reais)		0,1	0,9	718,8%

* Representa a média dos valores mensais de referência utilizados na apuração da PE, ponderada pelos volumes de produção

† Valores Ajustados pelo PCS. Eventuais diferenças entre variações expressas em outras unidades decorrem da alteração do PCS



8.8 ESPADARTE

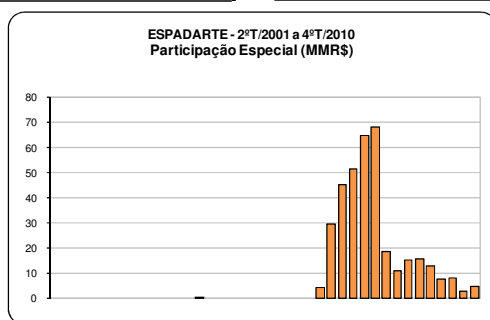
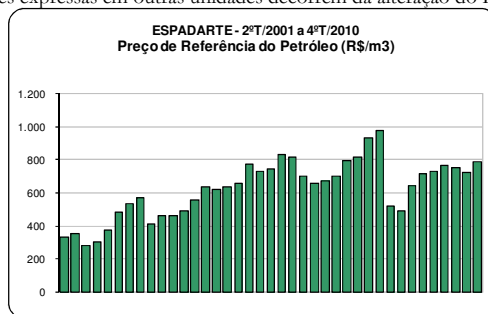
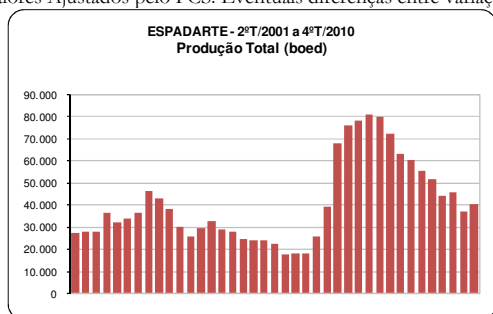
O Campo de Espadarte arrecadou R\$ 4.621.762,98 com participação especial no 4º trimestre de 2010, o que representou um acréscimo de 65,8% com relação à arrecadação do trimestre anterior.

Conforme indica a tabela abaixo, a elevação no volume de petróleo produzido foi o principal fator contribuinte para conformação deste panorama, causando elevação tanto na receita líquida quanto na alíquota efetiva. A elevação do preço do petróleo intensificou o efeito causado pela elevação da produção

Espadarte		3º T/10	4º T./10	Var. (%)
Produção de Petróleo	(em milhares de barris/dia)	35	39	9,5%
	(em milhares de m ³ /Trim.)	519	569	9,5%
Preço do Petróleo	(em Reais por m ³)*	726,39	784,56	8,0%
	(em Reais por barril)*	115,49	124,74	8,0%
Produção de Gás Natural	(em milhares de barris de petróleo equivalente/dia)	1	0	-27,1%
	(em milhares de m ³ de petróleo equivalente)†	8	6	-27,1%
	(em milhões de m ³)	6	4	-27,1%
Preço do Gás Natural em Reais por m ³ *		0,818	0,857	4,8%
Receita Bruta (em milhões de Reais)		382	450	17,8%
- Gastos Dedutíveis (em milhões de Reais)		192	237	23,3%
Receita Líquida (em milhões de Reais)		190	213	12,3%
x Alíquota Efetiva (%)		1,5%	2,2%	47,7%
= Participação Especial Recolhida (em milhões de Reais)		2,8	4,6	65,8%

* Representa a média dos valores mensais de referência utilizados na apuração da PE, ponderada pelos volumes de produção

† Valores Ajustados pelo PCS. Eventuais diferenças entre variações expressas em outras unidades decorrem da alteração do PCS



8.9 GOLFINHO

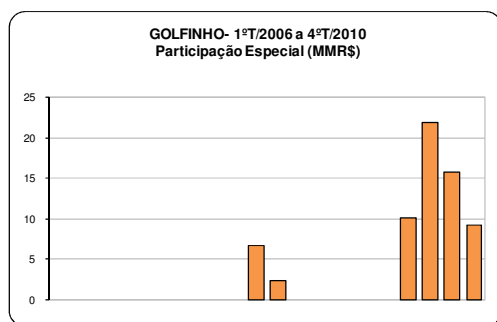
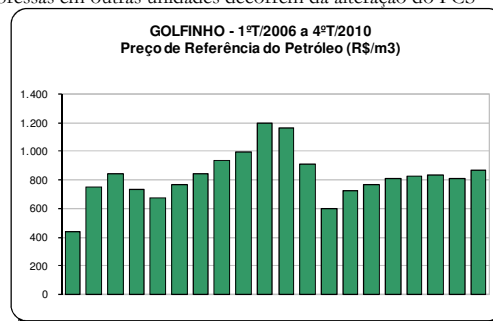
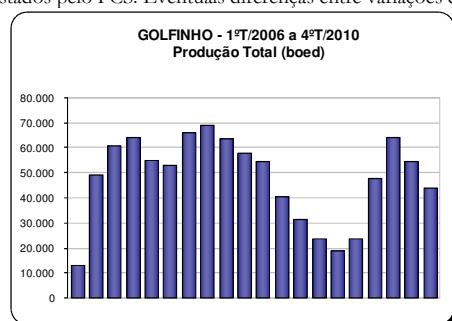
O Campo de Golfinho arrecadou R\$ 9.185.562,21 com participação especial no 4º trimestre de 2010, o que representou uma queda de 41,7% com relação à arrecadação do trimestre anterior.

Conforme indica a tabela abaixo, a queda no volume de petróleo produzido foi o principal fator contribuinte para conformação deste panorama, causando queda tanto na receita líquida quanto na alíquota efetiva. Tal efeito mais que compensou a elevação dos preços do petróleo.

Golfinho		3º T/10	4º T./10	Var. (%)
Produção de Petróleo	(em milhares de barris/dia)	51	42	-16,5%
	(em milhares de m ³ /Trim.)	740	618	-16,5%
Preço do Petróleo	(em Reais por m ³)*	807,58	870,27	7,8%
	(em Reais por barril)*	128,39	138,36	7,8%
Produção de Gás Natural	(em milhares de barris de petróleo equivalente/dia)	3	1	-74,0%
	(em milhares de m ³ de petróleo equivalente) [†]	42	11	-74,0%
	(em milhões de m ³)	38	10	-74,0%
Preço do Gás Natural em Reais por m ³ *		0,528	0,516	-2,2%
Receita Bruta (em milhões de Reais)		618	543	-12,1%
- Gastos Dedutíveis (em milhões de Reais)		247	220	-10,8%
Receita Líquida (em milhões de Reais)		371	323	-13,0%
x Alíquota Efetiva (%)		4,2%	2,8%	-33,0%
= Participação Especial Recolhida (em milhões de Reais)		15,8	9,2	-41,7%

* Representa a média dos valores mensais de referência utilizados na apuração da PE, ponderada pelos volumes de produção

† Valores Ajustados pelo PCS. Eventuais diferenças entre variações expressas em outras unidades decorrem da alteração do PCS



8.10 JUBARTE

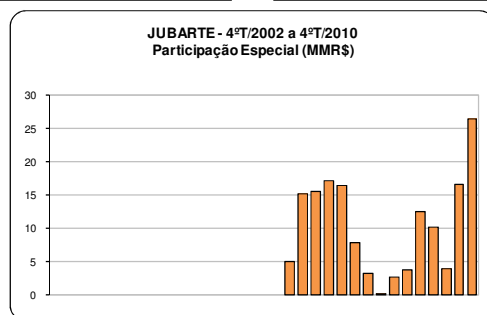
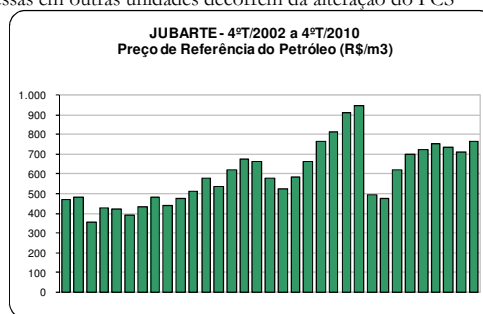
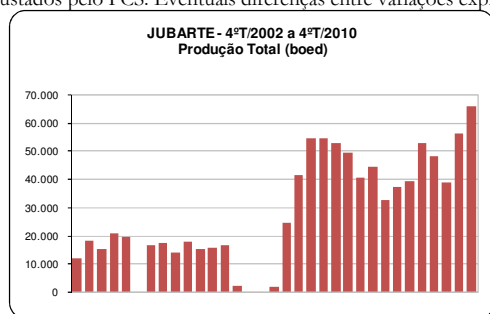
O Campo de Jubarte arrecadou R\$ 26.354.882,28 com participação especial no 4º trimestre de 2010, o que representou um acréscimo de 58,4% com relação à arrecadação do trimestre anterior.

Conforme indica a tabela abaixo, a elevação no volume de petróleo produzido foi o principal fator contribuinte para conformação deste panorama, causando elevação tanto na receita líquida quanto na alíquota efetiva. A elevação do preço do petróleo intensificou o efeito causado pela elevação da produção.

Jubarte		3º T/10	4º T./10	Var. (%)
Produção de Petróleo	(em milhares de barris/dia)	55	62	13,2%
	(em milhares de m ³ /Trim.)	803	909	13,2%
Preço do Petróleo	(em Reais por m ³)*	711,10	775,37	9,0%
	(em Reais por barril)*	113,06	123,27	9,0%
Produção de Gás Natural	(em milhares de barris de petróleo equivalente/dia)	0	2	0,0%
	(em milhares de m ³ de petróleo equivalente) [†]	0	32	0,0%
	(em milhões de m ³)	0	29	0,0%
Preço do Gás Natural em Reais por m ³ *		-	0,342	-
Receita Bruta (em milhões de Reais)		571	715	25,1%
- Gastos Dedutíveis (em milhões de Reais)		192	247	28,5%
Receita Líquida (em milhões de Reais)		378	467	23,4%
x Alíquota Efetiva (%)		4,4%	5,6%	28,3%
= Participação Especial Recolhida (em milhões de Reais)		16,6	26,4	58,4%

* Representa a média dos valores mensais de referência utilizados na apuração da PE, ponderada pelos volumes de produção

† Valores Ajustados pelo PCS. Eventuais diferenças entre variações expressas em outras unidades decorrem da alteração do PCS



8.11 LESTE DO URUCU

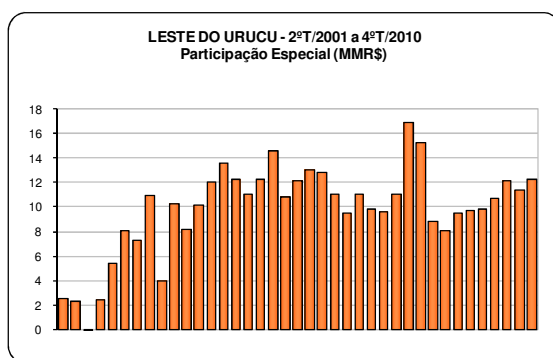
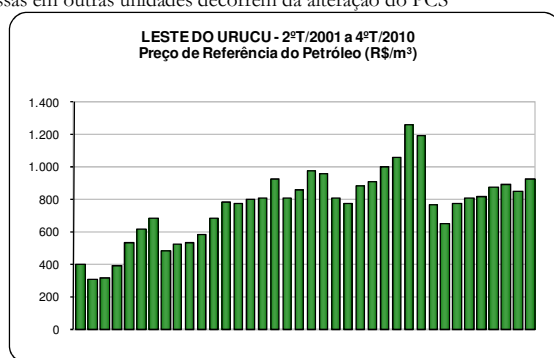
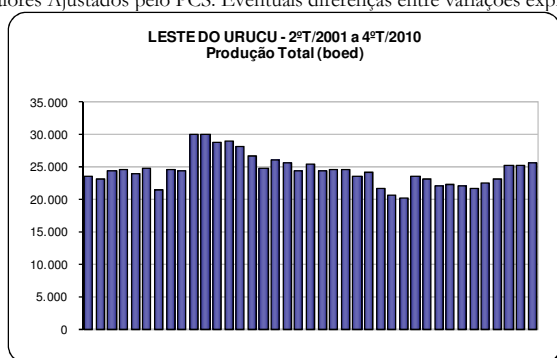
O Campo de Leste do Urucu arrecadou R\$ 12.250.258,86 com participação especial no 4º trimestre de 2010, o que representou um acréscimo de 7,3% com relação à arrecadação do trimestre anterior.

Conforme indica a tabela abaixo, a elevação do preço do petróleo foi o principal fator contribuinte para conformação deste panorama. Tal efeito mais que compensou a queda na produção de petróleo .

Leste do Urucu		3º T/10	4º T./10	Var. (%)
Produção de Petróleo	(em milhares de barris/dia)	19	18	-6,8%
	(em milhares de m ³ /Trim.)	283	264	-6,8%
Preço do Petróleo	(em Reais por m ³)*	848,34	930,13	9,6%
	(em Reais por barril)*	134,88	147,88	9,6%
Produção de Gás Natural	(em milhares de barris de petróleo equivalente/dia)	5	7	34,2%
	(em milhares de m ³ de petróleo equivalente) [†]	77	103	34,2%
	(em milhões de m ³)	79	110	37,9%
Preço do Gás Natural em Reais por m ³ *		0,401	0,398	-0,7%
Receita Bruta (em milhões de Reais)		272	289	6,3%
- Gastos Dedutíveis (em milhões de Reais)		76	81	7,3%
Receita Líquida (em milhões de Reais)		196	207	5,9%
x Alíquota Efetiva (%)		5,8%	5,9%	1,4%
= Participação Especial Recolhida (em milhões de Reais)		11,4	12,3	7,3%

* Representa a média dos valores mensais de referência utilizados na apuração da PE, ponderada pelos volumes de produção

† Valores Ajustados pelo PCS. Eventuais diferenças entre variações expressas em outras unidades decorrem da alteração do PCS



8.12 MANATI

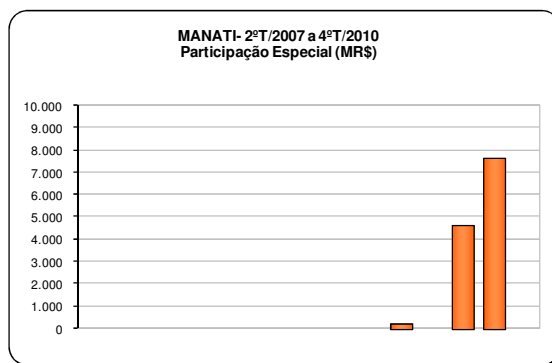
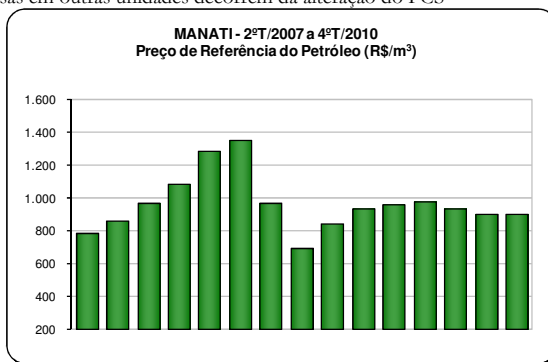
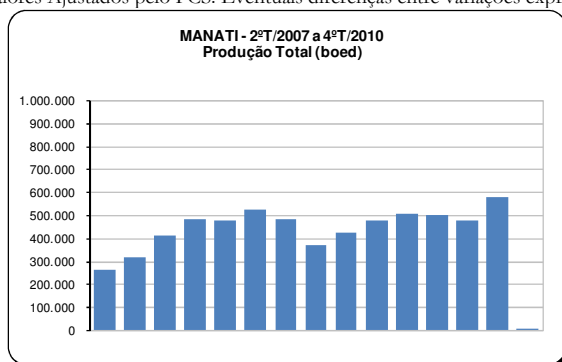
O Campo de Manati arrecadou R\$ 1.722.658,14 com participação especial no 4º trimestre de 2010, o que representou uma queda de 77,5% com relação à arrecadação do trimestre anterior.

Conforme indica a tabela abaixo, a queda da arrecadação de PE decorreu da diminuição do preço de comercialização do gás natural, cujo efeito superou o da elevação do volume produzido.

Manati		3º T./10	4º T./10	Var. (%)
Produção de Petróleo	(em milhares de barris/dia)	1	1	0,6%
	(em milhares de m ³ /Trim.)	10	10	0,6%
Preço do Petróleo	(em Reais por m ³)*	899,74	948,71	5,4%
	(em Reais por barril)*	143,05	150,83	5,4%
Produção de Gás Natural	(em milhares de barris de petróleo equivalente/dia)	39	39	0,8%
	(em milhares de m ³ de petróleo equivalente)†	564	568	0,8%
	(em milhões de m ³)	609	614	0,8%
Preço do Gás Natural em Reais por m ³ *		0,354	0,342	-3,3%
Receita Bruta (em milhões de Reais)		225	220	-2,2%
- Gastos Dedutíveis (em milhões de Reais)		64	184	186,2%
Receita Líquida (em milhões de Reais)		160	36	-77,7%
x Alíquota Efetiva (%)		4,8%	4,8%	0,7%
= Participação Especial Recolhida (em milhões de Reais)		7,7	1,7	-77,5%

* Representa a média dos valores mensais de referência utilizados na apuração da PE, ponderada pelos volumes de produção

† Valores Ajustados pelo PCS. Eventuais diferenças entre variações expressas em outras unidades decorrem da alteração do PCS



8.13 MARLIM

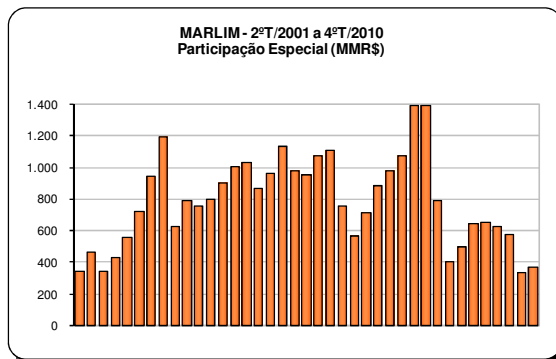
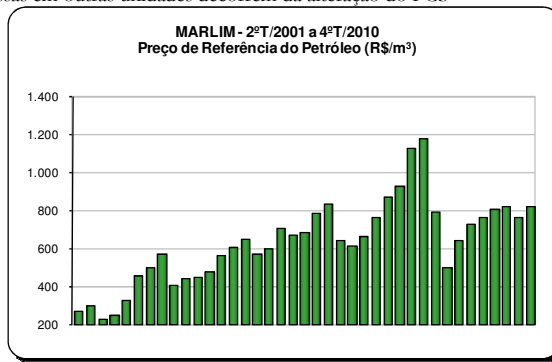
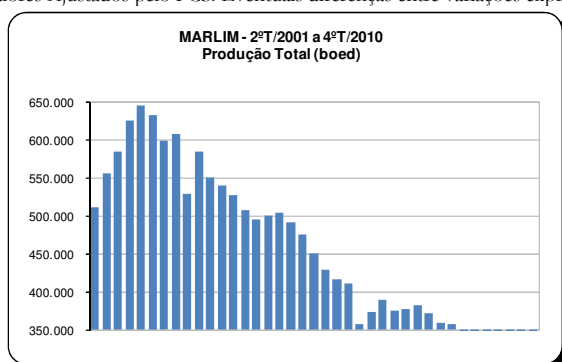
O Campo de Marlim arrecadou R\$ 369.073.849,05 com participação especial no 4º trimestre de 2010, o que representou um acréscimo de 10,2% com relação à arrecadação do trimestre anterior.

Conforme indica a tabela abaixo, a elevação do preço do petróleo foi o principal fator contribuinte para conformação deste panorama.

Marlim		3º T/10	4º T./10	Var. (%)
Produção de Petróleo	(em milhares de barris/dia)	215	213	-0,7%
	(em milhares de m ³ /Trim.)	3.140	3.119	-0,7%
Preço do Petróleo	(em Reais por m ³)*	765,19	822,87	7,5%
	(em Reais por barril)*	121,65	130,83	7,5%
Produção de Gás Natural	(em milhares de barris de petróleo equivalente/dia)	8	8	-10,6%
	(em milhares de m ³ de petróleo equivalente) [†]	123	110	-10,6%
	(em milhões de m ³)	108	97	-9,9%
Preço do Gás Natural em Reais por m ³ *		0,431	0,415	-3,7%
Receita Bruta (em milhões de Reais)		2.449	2.607	6,5%
- Gastos Dedutíveis (em milhões de Reais)		1.136	1.152	1,4%
Receita Líquida (em milhões de Reais)		1.313	1.455	10,8%
x Alíquota Efetiva (%)		25,5%	25,4%	-0,6%
= Participação Especial Recolhida (em milhões de Reais)		335,0	369,1	10,2%

* Representa a média dos valores mensais de referência utilizados na apuração da PE, ponderada pelos volumes de produção

† Valores Ajustados pelo PCS. Eventuais diferenças entre variações expressas em outras unidades decorrem da alteração do PCS



8.14 MARLIM LESTE

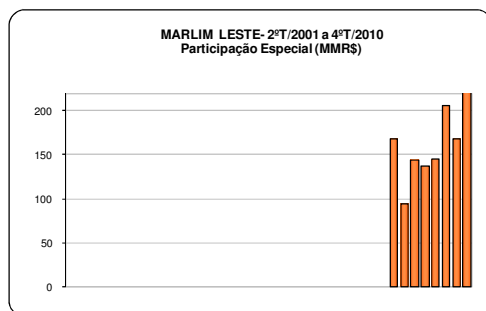
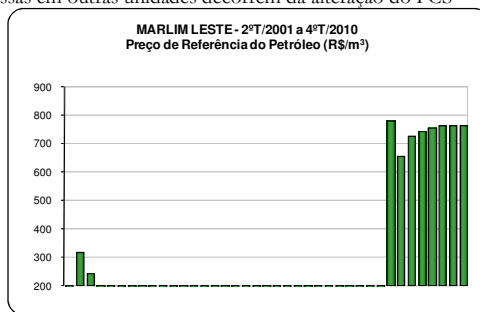
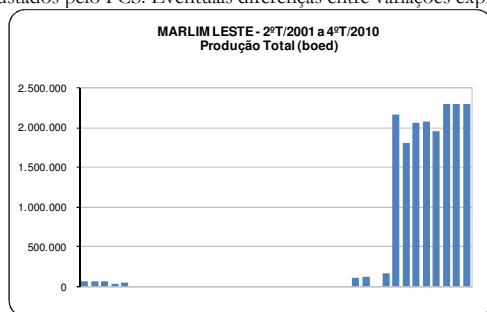
O Campo de Marlim Leste arrecadou R\$ 306.804.494,16 com participação especial no 4º trimestre de 2010, o que representou um acréscimo de 81,2% com relação à arrecadação do trimestre anterior.

Conforme indica a tabela abaixo, a elevação no volume de petróleo produzido foi o principal fator contribuinte para conformação deste panorama, causando elevação tanto na receita líquida quanto na alíquota efetiva. A elevação do preço do petróleo intensificou o efeito causado pela elevação da produção

Marlim Leste		3º T/10	4º T./10	Var. (%)
Produção de Petróleo	(em milhares de barris/dia)	136	169	24,1%
	(em milhares de m ³ /Trim.)	1.995	2.476	24,1%
Preço do Petróleo	(em Reais por m ³)*	736,56	799,28	8,5%
	(em Reais por barril)*	117,10	127,07	8,5%
Produção de Gás Natural	(em milhares de barris de petróleo equivalente/dia)	11	13	19,5%
	(em milhares de m ³ de petróleo equivalente) [†]	156	187	19,5%
	(em milhões de m ³)	130	150	15,5%
Preço do Gás Natural em Reais por m ³ *		0,599	0,610	1,8%
Receita Bruta (em milhões de Reais)		1.548	2.071	33,8%
- Gastos Dedutíveis (em milhões de Reais)		620	692	11,6%
Receita Líquida (em milhões de Reais)		927	1.379	48,7%
x Alíquota Efetiva (%)		18,3%	22,3%	21,8%
= Participação Especial Recolhida (em milhões de Reais)		169,3	306,8	81,2%

* Representa a média dos valores mensais de referência utilizados na apuração da PE, ponderada pelos volumes de produção

† Valores Ajustados pelo PCS. Eventuais diferenças entre variações expressas em outras unidades decorrem da alteração do PCS



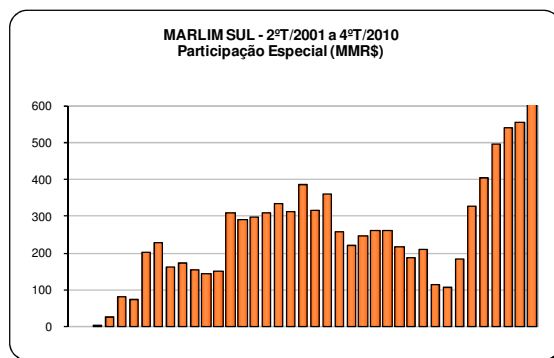
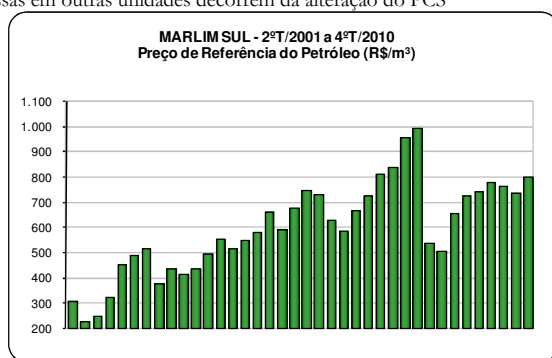
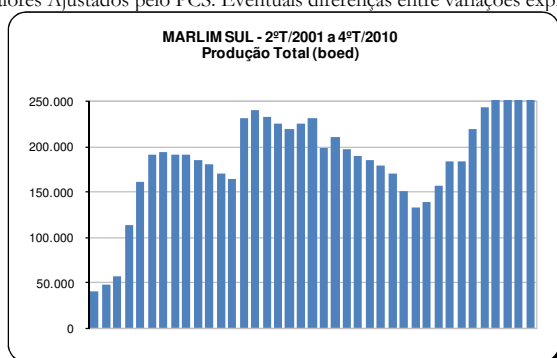
8.15 MARLIM SUL

O Campo de Marlim Sul arrecadou R\$ 648.303.706,65 com participação especial no 4º trimestre de 2010, o que representou um acréscimo de 16,6% com relação à arrecadação do trimestre anterior.

Conforme indica a tabela abaixo, a elevação do preço do petróleo foi o principal fator contribuinte para conformação deste panorama.

Marlim Sul		3º T/10	4º T./10	Var. (%)
Produção de Petróleo	(em milhares de barris/dia)	260	264	1,8%
	(em milhares de m³/Trim.)	3.798	3.865	1,8%
Preço do Petróleo	(em Reais por m³)*	736,91	798,24	8,3%
	(em Reais por barril)*	117,16	126,91	8,3%
Produção de Gás Natural	(em milhares de barris de petróleo equivalente/dia)	24	27	10,6%
	(em milhares de m³ de petróleo equivalente)†	355	393	10,6%
	(em milhões de m³)	314	347	10,6%
Preço do Gás Natural em Reais por m³*		0,422	0,409	-3,1%
Receita Bruta (em milhões de Reais)		2.931	3.227	10,1%
- Gastos Dedutíveis (em milhões de Reais)		989	984	-0,5%
Receita Líquida (em milhões de Reais)		1.943	2.243	15,5%
x Alíquota Efetiva (%)		28,6%	28,9%	1,0%
= Participação Especial Recolhida (em milhões de Reais)		556,1	648,3	16,6%

* Representa a média dos valores mensais de referência utilizados na apuração da PE, ponderada pelos volumes de produção
 † Valores Ajustados pelo PCS. Eventuais diferenças entre variações expressas em outras unidades decorrem da alteração do PCS

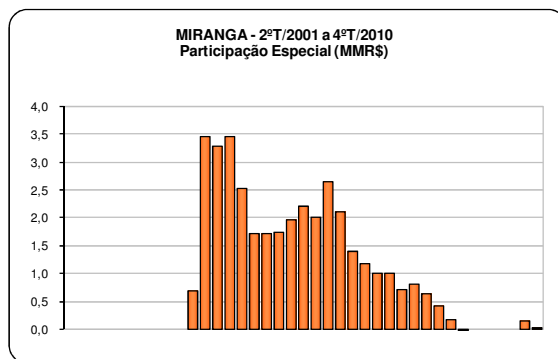
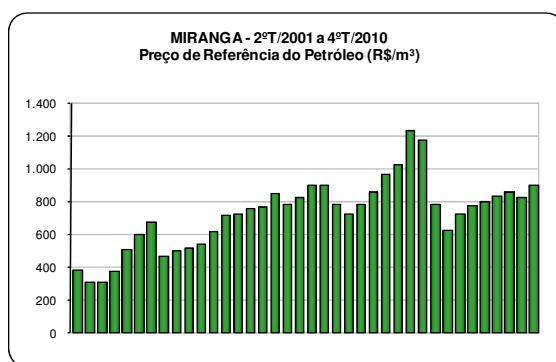
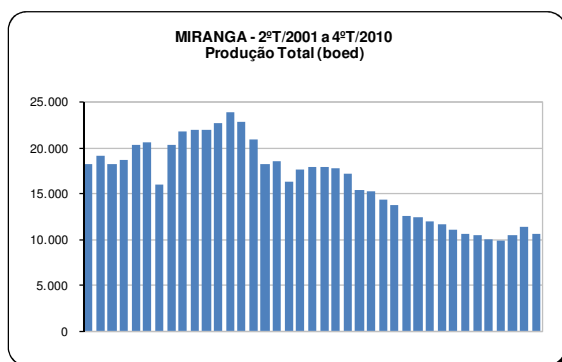


8.16 MIRANGA

O Campo de Miranga arrecadou R\$ 12.411,54 com participação especial no 4º trimestre de 2010, o que representou uma queda de 91,4% com relação à arrecadação do trimestre anterior.

Conforme indica a tabela abaixo, a redução da arrecadação de PE decorreu da queda na produção de petróleo, mais que compensando sua elevação de preço.

Miranga		3º T/10	4º T./10	Var. (%)
Produção de Petróleo	(em milhares de barris/dia)	3	3	-8,7%
	(em milhares de m ³ /Trim.)	44	41	-8,7%
Preço do Petróleo	(em Reais por m ³)*	828,18	894,91	8,1%
	(em Reais por barril)*	131,67	142,28	8,1%
Produção de Gás Natural	(em milhares de barris de petróleo equivalente/dia)	8	8	-1,9%
	(em milhares de m ³ de petróleo equivalente) [†]	113	111	-1,9%
	(em milhões de m ³)	104	98	-6,0%
Preço do Gás Natural em Reais por m ³ *		0,478	0,470	-1,7%
Receita Bruta (em milhões de Reais)		87	82	-4,9%
- Gastos Dedutíveis (em milhões de Reais)		68	71	4,2%
Receita Líquida (em milhões de Reais)		18	11	-38,8%
x Alíquota Efetiva (%)		0,8%	0,1%	-85,9%
= Participação Especial Recolhida (em milhões de Reais)		0,1	0,0	-91,4%



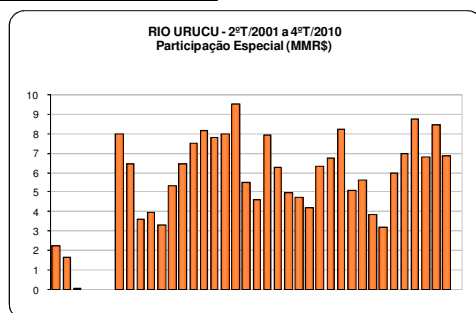
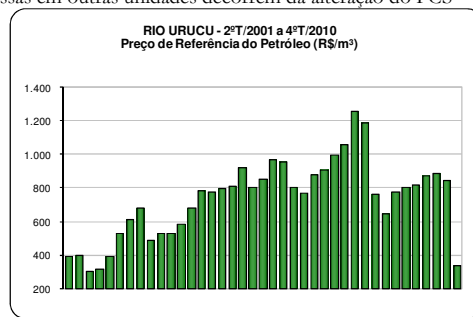
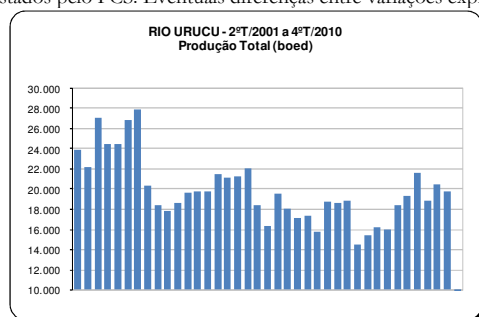
8.17 RIO URUCU

O Campo de Rio Urucu arrecadou R\$ 4.796.433,91 com participação especial no 4º trimestre de 2010, o que representou uma queda de 30,2% com relação à arrecadação do trimestre anterior.

Conforme indica a tabela abaixo, a queda no volume de petróleo produzido foi o principal fator contribuinte para conformação deste panorama, causando queda tanto na receita líquida quanto na alíquota efetiva.

Rio Urucu		3º T./10	4º T./10	Var. (%)
Produção de Petróleo	(em milhares de barris/dia)	17	14	-16,1%
	(em milhares de m ³ /Trim.)	246	206	-16,1%
Preço do Petróleo	(em Reais por m ³)*	848,40	929,20	9,5%
	(em Reais por barril)*	134,89	147,73	9,5%
Produção de Gás Natural	(em milhares de barris de petróleo equivalente/dia)	3	2	-5,2%
	(em milhares de m ³ de petróleo equivalente) [†]	37	35	-5,2%
	(em milhões de m ³)	38	36	-5,5%
Preço do Gás Natural em Reais por m ³ *		0,420	0,406	-3,3%
Receita Bruta (em milhões de Reais)		225	206	-8,1%
- Gastos Dedutíveis (em milhões de Reais)		78	80	2,0%
Receita Líquida (em milhões de Reais)		146	126	-13,5%
x Alíquota Efetiva (%)		4,7%	3,8%	-19,3%
= Participação Especial Recolhida (em milhões de Reais)		6,9	4,8	-30,2%

* Representa a média dos valores mensais de referência utilizados na apuração da PE, ponderada pelos volumes de produção
[†] Valores Ajustados pelo PCS. Eventuais diferenças entre variações expressas em outras unidades decorrem da alteração do PCS



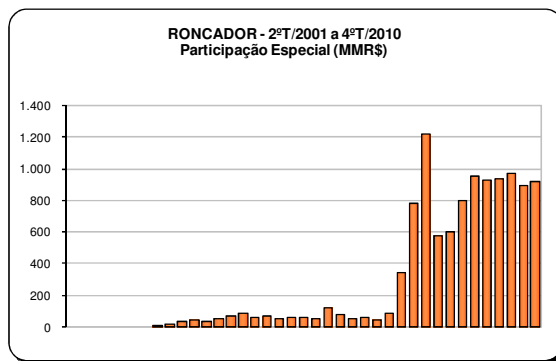
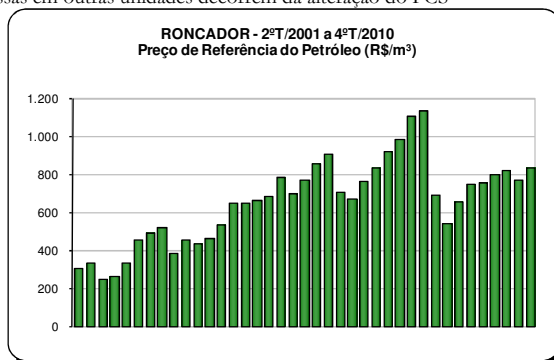
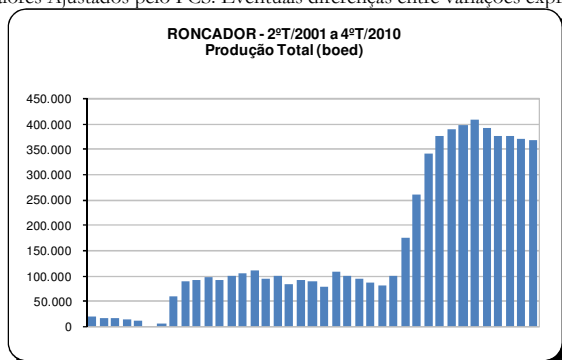
8.18 RONCADOR

O Campo de Roncador arrecadou R\$ 922.340.913,04 com participação especial no 4º trimestre de 2010, o que representou um acréscimo de 3,5% com relação à arrecadação do trimestre anterior.

Conforme indica a tabela abaixo, a elevação do preço do petróleo foi o principal fator contribuinte para conformação deste panorama.

Roncador		3º T./10	4º T./10	Var. (%)
Produção de Petróleo	(em milhares de barris/dia)	323	320	-0,8%
	(em milhares de m³/Trim.)	4.720	4.682	-0,8%
Preço do Petróleo	(em Reais por m³)*	773,82	831,85	7,5%
	(em Reais por barril)*	123,03	132,25	7,5%
Produção de Gás Natural	(em milhares de barris de petróleo equivalente/dia)	38	38	0,3%
	(em milhares de m³ de petróleo equivalente)†	557	558	0,3%
	(em milhões de m³)	479	419	-12,6%
Preço do Gás Natural em Reais por m³*		0,541	0,540	-0,2%
Receita Bruta (em milhões de Reais)		3.911	4.120	5,3%
- Gastos Dedutíveis (em milhões de Reais)		1.040	1.144	10,0%
Receita Líquida (em milhões de Reais)		2.872	2.977	3,7%
x Alíquota Efetiva (%)		31,0%	31,0%	-0,2%
= Participação Especial Recolhida (em milhões de Reais)		891,5	922,3	3,5%

* Representa a média dos valores mensais de referência utilizados na apuração da PE, ponderada pelos volumes de produção
 † Valores Ajustados pelo PCS. Eventuais diferenças entre variações expressas em outras unidades decorrem da alteração do PCS



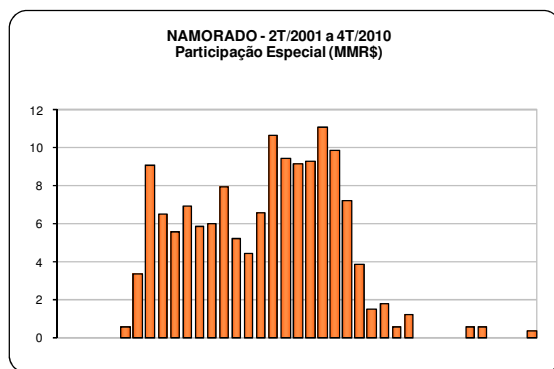
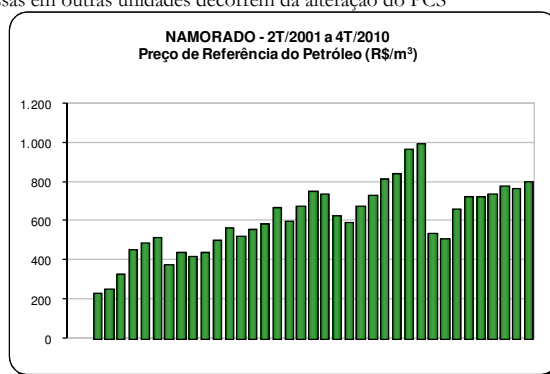
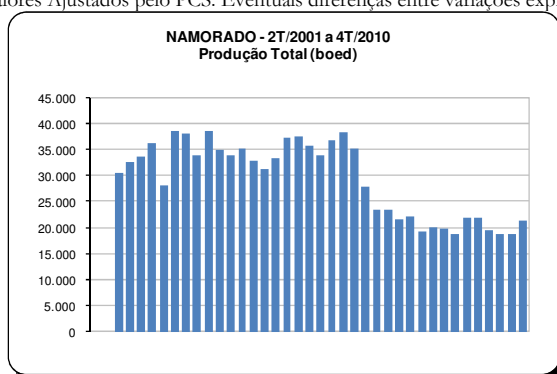
8.19 NAMORADO

O Campo de Namorado arrecadou R\$ 358.893,94 com participação especial no 4º trimestre de 2010, não tendo, no trimestre anterior, atingido o volume de produção mínimo para pagamento da participação especial.

Conforme indica a tabela abaixo, tal situação decorreu da combinação dos efeitos do aumento de preços e produção de petróleo.

Namorado		3º T/10	4º T./10	Var. (%)
Produção de Petróleo	(em milhares de barris/dia)	18	20	7,4%
	(em milhares de m ³ /Trim.)	270	290	7,4%
Preço do Petróleo	(em Reais por m ³)*	741,82	803,38	8,3%
	(em Reais por barril)*	117,94	127,73	8,3%
Produção de Gás Natural	(em milhares de barris de petróleo equivalente/dia)	0	1	0,0%
	(em milhares de m ³ de petróleo equivalente)†	0	18	0,0%
	(em milhões de m ³)	0	14	0,0%
Preço do Gás Natural em Reais por m ³ *		-	0,519	-
Receita Bruta (em milhões de Reais)		200	240	19,9%
- Gastos Dedutíveis (em milhões de Reais)		96	103	7,1%
Receita Líquida (em milhões de Reais)		104	138	31,8%
x Alíquota Efetiva (%)		0,0%	0,3%	-
= Participação Especial Recolhida (em milhões de Reais)		0,0	0,4	-

* Representa a média dos valores mensais de referência utilizados na apuração da PE, ponderada pelos volumes de produção
 † Valores Ajustados pelo PCS. Eventuais diferenças entre variações expressas em outras unidades decorrem da alteração do PCS



8.20 PEROÁ

O Campo de Peroá arrecadou R\$ 458.118,96 com participação especial no 4º trimestre de 2010, não tendo, no trimestre anterior, atingido o volume de produção mínimo para pagamento da participação especial.

Conforme indica a tabela abaixo, tal situação decorreu da combinação dos efeitos do aumento de preços e produção de petróleo.

Peroá		3º T./10	4º T./10	Var. (%)
Produção de Petróleo	(em milhares de barris/dia)	0	2	233,5%
	(em milhares de m ³ /Trim.)	7	23	233,5%
Preço do Petróleo	(em Reais por m ³)*	859,89	954,51	11,0%
	(em Reais por barril)*	136,71	151,75	11,0%
Produção de Gás Natural	(em milhares de barris de petróleo equivalente/dia)	7	25	246,7%
	(em milhares de m ³ de petróleo equivalente)†	106	367	246,7%
	(em milhões de m ³)	109	379	246,7%
Preço do Gás Natural em Reais por m ³ *		0,302	0,291	-3,6%
Receita Bruta (em milhões de Reais)		39	133	239,9%
- Gastos Dedutíveis (em milhões de Reais)		82	113	37,8%
Receita Líquida (em milhões de Reais)		-43	20	146,3%
x Alíquota Efetiva (%)		0,0%	2,3%	-
= Participação Especial Recolhida (em milhões de Reais)		0,0	0,5	-

* Representa a média dos valores mensais de referência utilizados na apuração da PE, ponderada pelos volumes de produção

† Valores Ajustados pelo PCS. Eventuais diferenças entre variações expressas em outras unidades decorrem da alteração do PCS

