

Relatório Trimestral de Participação Especial

1º Trimestre de 2011



Superintendência de Participações Governamentais
SPG

LISTA DE ABREVIATURAS	3
1 INTRODUÇÃO.....	4
2 PRODUÇÃO DE PETRÓLEO E GÁS NATURAL POR CAMPO (V_{PROD}).....	5
3 PREÇO MÉDIO DE REFERÊNCIA (P_{REF})	6
3.1 CÂMBIO.....	7
4 ALÍQUOTA EFETIVA.....	8
5 ARRECADAÇÃO DA PE POR CAMPO	11
6 PERCENTUAL DE CONFRONTAÇÃO DOS CAMPOS EM PLATAFORMA CONTINENTAL	12
7 DISTRIBUIÇÃO DA PE.....	14
8 ANÁLISE DA PARTICIPAÇÃO ESPECIAL POR CAMPO PAGADOR	20
8.1 ALBACORA.....	21
8.2 ALBACORA LESTE.....	22
8.3 BARRACUDA	23
8.4 CANTO DO AMARO	24
8.5 CARATINGA.....	25
8.6 CARMÓPOLIS	26
8.7 ESPADARTE.....	27
8.8 GOLFINHO.....	28
8.9 JUBARTE.....	29
8.10 LESTE DO URUCU	30
8.11 MANATI	31
8.12 MARLIM.....	32
8.13 MARLIM LESTE	33
8.14 MARLIM SUL.....	34
8.15 RIO URUCU	35
8.16 RONCADOR.....	36
8.17 FRADE.....	37

LISTA DE ABREVIATURAS

boe: Barris de Petróleo Equivalente

boed: Barril de Petróleo Equivalente por dia

bb1: Barril de Petróleo

PE: Participação Especial

PCS: Poder Calorífico Superior

M: Milhar

MM: Milhões

1 INTRODUÇÃO

A participação Especial foi instituída pela Lei 9.478/97, a Lei do Petróleo, e regulamentada pelo Decreto 2.705/98 e pelas Portarias ANP 10 e 102, ambas de 1999. Algebricamente esta participação governamental pode ser expressa pelas seguintes relações:

$$PE_{pg} = R_{liq} * AL_{ef} \quad (1)$$

$$R_{liq} = R_{brut} - G_{dedut} \quad (2)$$

$$R_{brut} = V_{\text{óleo}} * Pref_{\text{óleo}} + V_{\text{gás}} * Pref_{\text{gás}} \quad (3)$$

em que:

PE_{pg} : valor de participação especial pago pelos concessionários em Reais;

R_{liq} : receita líquida da produção;

AL_{ef} : alíquota efetiva da Participação Especial;

R_{brut} : é a receita bruta de produção;

G_{dedut} : são os gastos dedutíveis, isto é, valores que podem ser abatidos da participação especial, conforme legislação vigente;

$V_{\text{óleo}}$: é Volume da produção de petróleo;

$V_{\text{gás}}$: é volume de produção de gás natural sujeito ao pagamento de participação especial;

$Pref_{\text{óleo}}$: preço de referência do petróleo; e

$Pref_{\text{gás}}$: preço de referência do gás natural.

O montante pago pelos concessionários (PE_{pg} da equação 1), relativo ao trimestre findo em 31/03/2011, foi de R\$ 3.196.711.571,02, o que significa uma elevação em relação ao trimestre anterior de R\$ 619.790.206,04 ou 24,0%. Uma análise individualizada de cada campo que pagou PE neste trimestre será feita na parte final deste relatório.

Apresenta-se a seguir uma análise dos determinantes desta variação nos termos das equações 1, 2 e 3 acima expressas.

2 PRODUÇÃO DE PETRÓLEO E GÁS NATURAL POR CAMPO

 (V_{PROD})

A tabela 1 apresenta o comportamento da produção de petróleo e gás natural nos campos pagadores de PE nos últimos quatro trimestres, bem como as variações absoluta e percentual em relação ao último trimestre.

A produção total de petróleo e gás natural para os campos pagadores de PE no primeiro trimestre de 2011 elevou-se em 78,3 Mboed, uma elevação de 4,2% em relação ao trimestre anterior. Destaca-se nesta análise o campo de Jubarte com um expressivo aumento de 87,1% em sua produção média diária de petróleo equivalente.

Tabela 1 – Produção Pagadora de PE (em Mboed)

Campos	2º trim./10	3º trim./10	4º trim./10	1º trim./11	Varição (em Mboed)	Percentual (%)
Albacora	95,3	88,3	79,4	71,1	-8,3	-10,4%
Albacora Leste	98,5	94,5	87,5	87,0	-0,5	-0,6%
Barracuda	98,0	114,5	119,6	122,2	2,6	2,1%
Cachalote	9,7	42,0	55,0	76,4	21,4	38,9%
Canto Do Amaro	18,3	18,7	19,0	18,9	-0,1	-0,4%
Caratinga	55,3	49,0	51,0	52,1	1,1	2,2%
Carmópolis	23,1	22,2	23,1	22,7	-0,5	-2,0%
Cherne	24,4	20,7	21,7	15,6	-6,1	-28,1%
Espadarte	45,2	36,1	39,3	33,2	-6,1	-15,4%
Frade	57,7	59,9	64,2	76,5	12,3	19,1%
Golfinho	64,7	53,5	43,0	38,1	-4,9	-11,3%
Jubarte	38,9	54,9	64,3	120,3	56,0	87,1%
Leste Do Urucu	25,5	24,6	25,0	28,3	3,2	12,9%
Manati	33,4	39,2	39,5	24,5	-15,1	-38,1%
Marlim	282,7	223,1	220,8	251,8	31,0	14,0%
Marlim Leste	158,3	147,1	182,0	201,9	19,9	10,9%
Marlim Sul	272,4	284,0	291,1	285,4	-5,7	-1,9%
Miranga	10,0	10,8	10,4	10,4	0,0	-0,1%
Namorado	18,8	18,5	21,1	20,8	-0,3	-1,3%
Peroa	7,0	7,7	26,7	18,0	-8,7	-32,5%
Rio Urucu	20,3	19,4	16,5	24,0	7,5	45,1%
Roncador	369,6	360,8	358,2	337,7	-20,5	-5,7%
Totais		1.789,3	1.858,6	1.936,9	78,3	4,2%

3 PREÇO MÉDIO DE REFERÊNCIA (P_{REF})

As tabelas 2 e 3 apresentam, respectivamente, os preços médios de referência do petróleo e do gás natural, para cada campo pagador de PE, para os últimos quatro trimestres, bem como sua variação em relação ao último trimestre.

Os preços de referência do petróleo dos campos pagadores de PE elevaram-se, em linha com a dinâmica recente do preço internacional do petróleo. Enquanto no quarto trimestre de 2010 o preço médio do Brent foi de US\$ 86,47/bbl, no primeiro trimestre de 2011 este valor foi de US\$ 104,97, representando uma elevação de 21,39%.

Tabela 2 - Preço do Médio (Obtido Através de Média Aritmética Simples) de Referência do Petróleo (R\$/m³)

Preço Médio do Petróleo (Média Aritmética dos três Meses - R\$/m ³)					Variações	
Campos	2º trim./10	3º trim./10	4º trim./10	1º trim./11	Absoluta (R\$/m ³)	Percentual (%)
Albacora	802,76	771,86	839,12	1.003,55	164,42	19,6%
Albacora Leste	798,41	760,00	814,69	938,01	123,33	15,1%
Barracuda	764,29	736,93	798,28	954,19	155,91	19,5%
Cachalote	485,47	727,67	787,28	942,74	155,46	19,7%
Canto Do Amaro	822,53	795,53	853,35	1.023,91	170,57	20,0%
Caratinga	757,35	731,31	791,62	947,09	155,47	19,6%
Carmópolis	755,64	729,84	789,89	945,12	155,23	19,7%
Cherne	770,14	741,67	803,90	960,19	156,28	19,4%
Espadarte	750,77	725,71	785,02	939,64	154,62	19,7%
Frade	829,36	798,99	840,40	950,76	110,36	13,1%
Golfinho	833,98	807,64	872,55	1.044,09	171,55	19,7%
Jubarte	732,56	710,73	767,30	922,00	154,70	20,2%
Leste Do Urucu	887,94	848,24	927,45	1.102,69	175,24	18,9%
Manati	937,27	899,56	951,13	1.110,36	159,23	16,7%
Marlim	823,86	766,01	820,55	956,28	135,72	16,5%
Marlim Leste	763,71	736,32	797,58	954,81	157,23	19,7%
Marlim Sul	764,17	736,88	798,22	954,21	155,98	19,5%
Miranga	855,07	827,42	896,12	1.075,68	179,57	20,0%
Namorado	770,14	741,67	803,90	960,19	156,28	19,4%
Peroa	909,95	864,01	950,34	1.124,83	174,49	18,4%
Rio Urucu	887,94	848,24	927,45	1.102,69	175,24	18,9%
Roncador	818,06	773,84	832,34	959,98	127,64	15,3%

Neste trimestre, a dinâmica dos preços do gás natural para os campos pagadores de PE, em média, reproduziu a do preço petróleo, elevando-se em relação ao trimestre anterior.

Tabela 3 - Preço Médio (Obtido Através de Média Aritmética Simples) de Referência do Gás Natural (R\$/m³)*

Campos	2º trim/10	3º trim/10	4º trim/10	1º trim/11	Variação	
					Absoluta	Percentual
Albacora	0,588	0,561	0,565	0,607	0,04	7,5%
Albacora Leste	0,424	0,398	0,385	0,422	0,04	9,7%
Barracuda	0,616	0,587	0,597	0,641	0,04	7,3%
Cachalote	0,923	0,332	0,306	0,334	0,03	9,0%
Canto Do Amaro	0,726	0,661	0,692	0,780	0,09	12,8%
Caratinga	0,613	0,584	0,594	0,638	0,04	7,4%
Carmópolis	0,517	0,493	0,494	0,530	0,04	7,4%
Cherne	0,481	0,460	0,450	0,484	0,03	7,7%
Espadarte	0,861	0,814	0,860	0,930	0,07	8,1%
Frade	0,163	0,158	0,148	0,155	0,01	4,7%
Golfinho	0,550	0,524	0,525	0,568	0,04	8,1%
Jubarte	0,371	0,357	0,331	0,359	0,03	8,4%
Leste Do Urucu	0,421	0,403	0,393	0,424	0,03	7,8%
Manati	0,358	0,354	0,343	0,371	0,03	8,2%
Marlim	0,447	0,428	0,412	0,446	0,03	8,1%
Marlim Leste	0,628	0,597	0,609	0,657	0,05	7,8%
Marlim Sul	0,442	0,422	0,408	0,442	0,03	8,2%
Miranga	0,501	0,478	0,470	0,508	0,04	8,1%
Namorado	0,533	0,509	0,506	0,546	0,04	7,8%
Peroa	0,330	0,318	0,289	0,313	0,02	8,4%
Rio Urucu	0,436	0,417	0,406	0,438	0,03	8,0%
Roncador	0,568	0,540	0,543	0,588	0,05	8,3%

* Os preços apresentados nesta tabela deixaram de ser ponderados pelo PCS do campo. Para efetividade de comparação, os preços referentes aos trimestres anteriores também deixaram de sê-lo.

3.1 Câmbio

Como o preço de referência do petróleo é o maior entre o preço de venda e o preço mínimo fixado pela ANP (art. 7º do Decreto 2.705/98 e Portaria ANP 206/00), este sofre, também, a influência da dinâmica da taxa de câmbio.

A comparação entre a taxa média de câmbio (R\$/US\$) do trimestre em análise com o trimestre anterior revela que o Real valorizou-se, saindo de 1,6959 R\$/US\$ para 1,6665 R\$/US\$.

4 ALÍQUOTA EFETIVA

A alíquota efetiva é calculada em função de três itens:

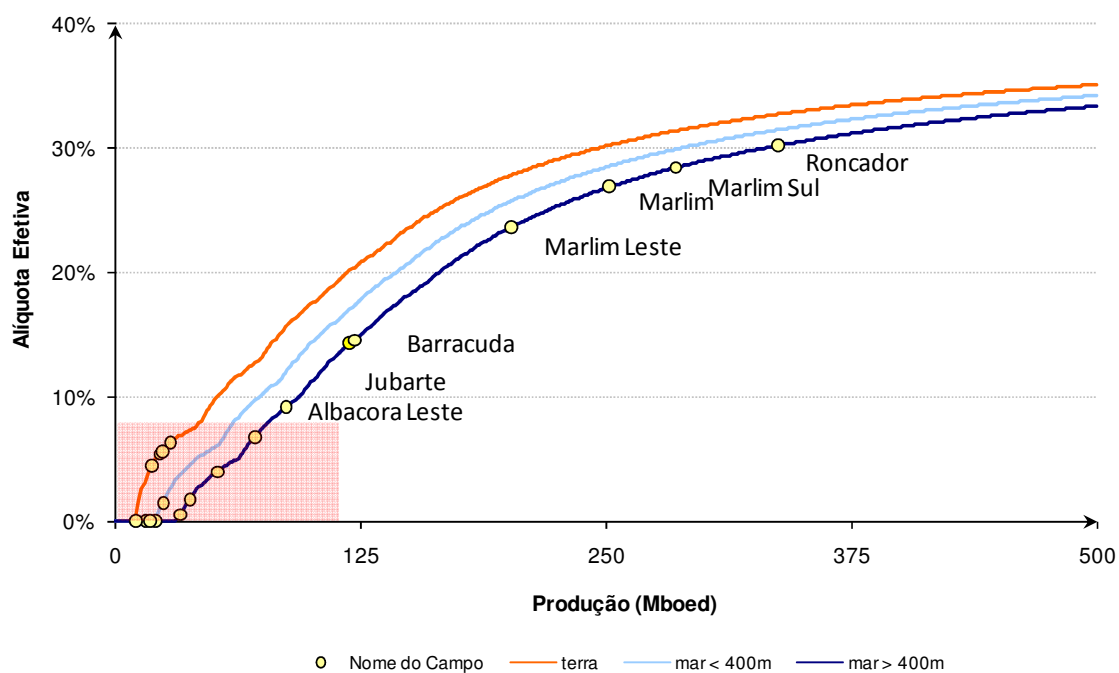
- Ano de produção (4 cenários: (i) 1º ano, (ii) 2º ano, (iii) 3º ano, e (iv) 4º ano e seguintes);
- Local onde ocorre a lavra (3 cenários: (i) terra, (ii) mar com lâmina d'água até 400 m, (iii) mar com lâmina d'água superior a 400 m); e
- Volume de produção, a alíquota efetiva é crescente com a produção.

A tabela 4 abaixo apresenta as alíquotas efetivas de cada campo pagador de PE nos últimos quatro trimestres, enquanto os gráficos 1, 2, 3 e 4 ilustram a curva alíquota efetiva x produção e as respectivas posições dos campos na mesma.

Tabela 4 - Alíquota Efetiva

Campos	2º trim./10	3º trim./10	4º trim./10	1º trim./11
Albacora	10,0%	9,5%	8,4%	6,7%
Albacora Leste	10,8%	10,4%	9,5%	9,2%
Barracuda	10,9%	14,0%	14,6%	14,6%
Cachalote	-	-	-	3,1%
Canto Do Amaro	4,3%	4,6%	4,6%	4,5%
Caratinga	4,3%	3,8%	4,0%	4,0%
Carmópolis	5,5%	5,4%	5,6%	5,4%
Cherne	1,4%	0,1%	0,6%	0,0%
Espadarte	3,1%	1,5%	2,2%	0,5%
Frade	-	-	-	0,4%
Golfinho	5,3%	4,2%	2,8%	1,8%
Jubarte	1,9%	4,4%	5,6%	14,3%
Leste Do Urucu	5,8%	5,8%	5,9%	6,3%
Manati	3,7%	4,8%	4,8%	1,4%
Marlim	28,3%	25,5%	25,4%	26,9%
Marlim Leste	19,3%	18,3%	22,3%	23,6%
Marlim Sul	27,9%	28,6%	28,9%	28,4%
Miranga	-	0,8%	0,1%	0,0%
Namorado	-	-	0,3%	0,0%
Peroa	-	-	2,3%	0,0%
Rio Urucu	4,9%	4,7%	3,8%	5,6%
Roncador	31,2%	31,0%	31,0%	30,2%

Gráfico 1 - Alíquota Efetiva x Produção (campos com 4 ou mais anos de produção)



A área em destaque é detalhada no gráfico a seguir.

Gráfico 2 - Alíquota Efetiva x Produção (campos com 4 ou mais anos de produção) detalhamento

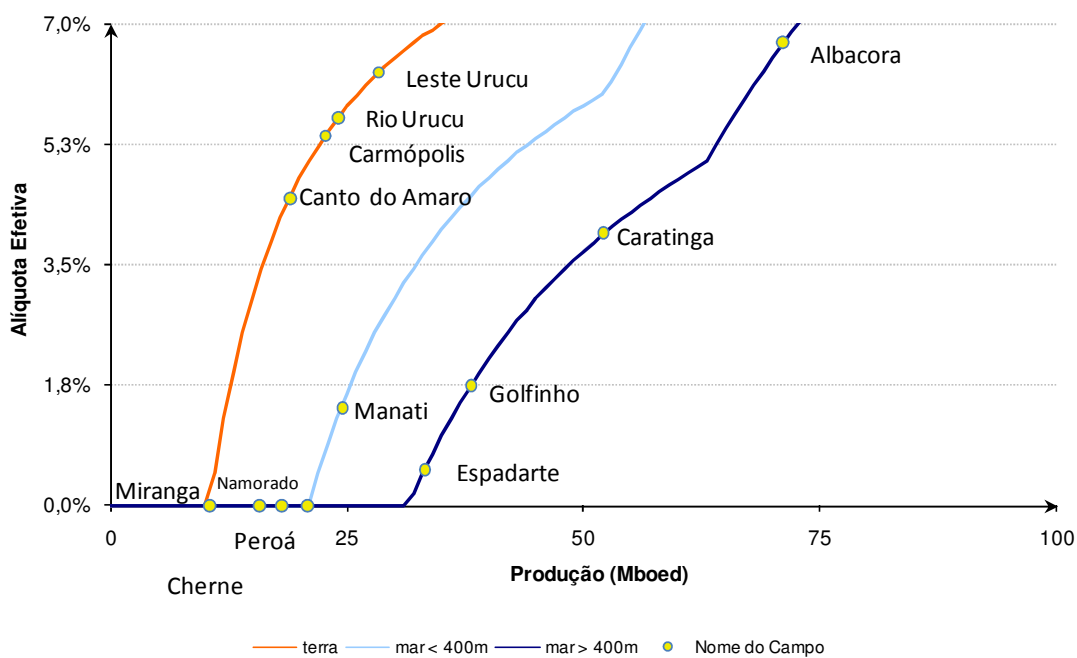


Gráfico 3 - Alíquota Efetiva x Produção (campos no 3º ano de produção)

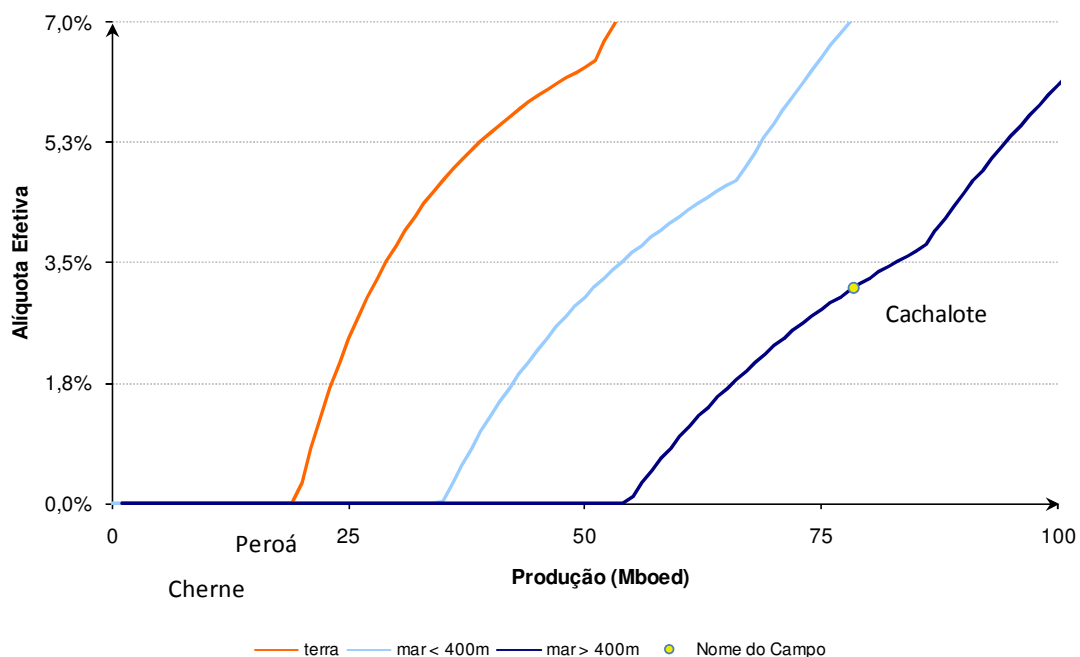
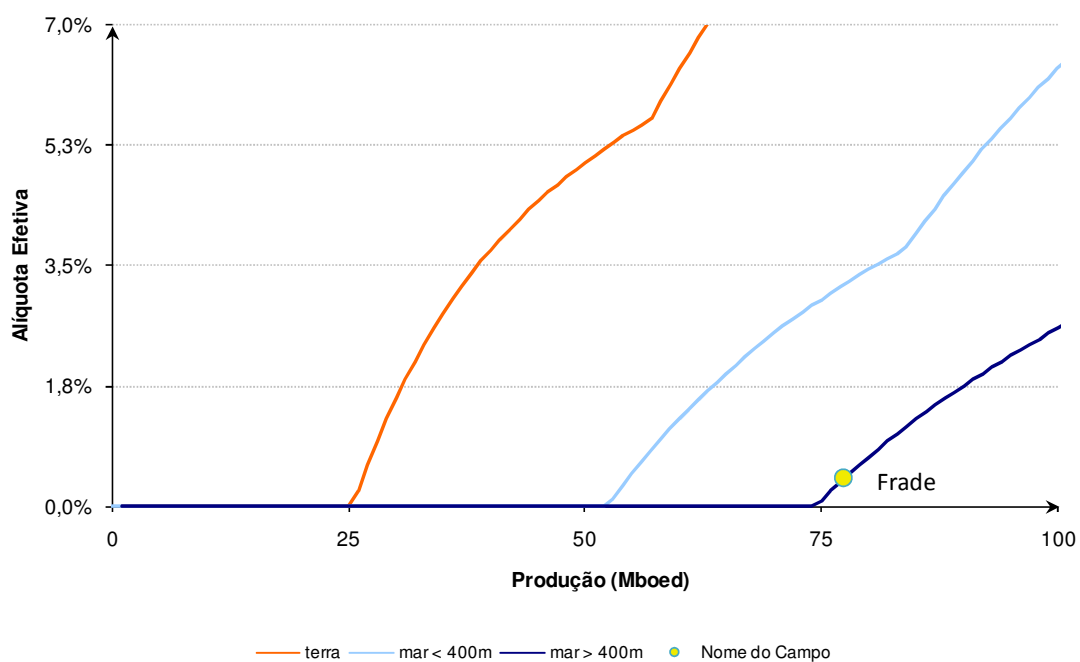


Gráfico 4 - Alíquota Efetiva x Produção (campos no 2º ano de produção)



5 ARRECADAÇÃO DA PE POR CAMPO

A Tabela 5, abaixo, apresenta o valor arrecadado pelos 18 campos que pagaram participação especial neste trimestre.

A tabela 6, por sua vez, indica a participação de cada campo no valor total arrecadado de PE, bem como sua participação acumulada, a qual revela que, dos 18 campos pagadores, 7 são responsáveis pela arrecadação de 95,7%. Todos estes campos situam-se em plataforma continental, sendo, a maioria deles, confrontante com o Estado do Rio de Janeiro, ressalvados o caso do Campo de Jubarte (confrontante com o Estado do Espírito Santo) e o fato de que o Campo de Roncador apresenta 13,3726% de sua área confrontante com o Estado do Espírito Santo e o restante, 86,6274% , como Estado do Rio de Janeiro.

Tabela 5 - Valores Arrecadados de PE (em milhões de R\$)

Campos	2º trim./10	3º trim./10	4º trim./10	1º trim./11	Variação	
					Absoluta	Percentual
Albacora	62,8	55,0	49,7	42,2	-7,4	-15%
Albacora Leste	88,3	77,1	69,3	74,1	4,8	7%
Barracuda	73,4	128,4	130,9	163,6	32,7	25%
Cachalote	0,0	0,0	0,0	25,0	25,0	-
Canto Do Amaro	4,7	5,1	4,5	6,9	2,4	54%
Caratinga	12,7	13,6	11,1	15,8	4,7	43%
Carmópolis	5,0	4,4	4,3	6,7	2,4	57%
Cherne	2,6	0,1	0,9	0,0	-0,9	-100%
Espadarte	8,2	2,8	4,6	1,3	-3,3	-71%
Frade	0,0	0,0	0,0	1,5	1,5	-
Golfinho	21,9	15,8	9,2	6,1	-3,1	-33%
Jubarte	3,9	16,6	26,4	146,7	120,4	457%
Leste Do Urucu	12,2	11,4	12,3	16,7	4,4	36%
Manati	4,6	7,7	1,7	1,0	-0,8	-44%
Marlim	571,2	335,0	369,1	537,6	168,6	46%
Marlim Leste	207,1	169,3	306,8	434,6	127,8	42%
Marlim Sul	542,9	556,1	648,3	738,9	90,6	14%
Miranga	0,0	0,1	0,0	0,0	0,0	-100%
Namorado	0,0	0,0	0,4	0,0	-0,4	-100%
Peroa	0,0	0,0	0,5	0,0	-0,5	-100%
Rio Urucu	8,5	6,9	4,8	11,5	6,7	140%
Roncador	971,6	891,5	922,3	966,4	44,1	5%
Totais	2.601,5	2.296,9	2.576,9	3.196,7		

Tabela 6 - Arrecadação de PE (valores acumulados)

Campo	1º trim/2011	% Total	% Acumulado
Roncador	966.440.711,79	30,2%	30,2%
Marlim Sul	738.857.884,48	23,1%	53,3%
Marlim	537.638.754,21	16,8%	70,2%
Marlim Leste	434.640.028,96	13,6%	83,8%
Barracuda	163.565.682,85	5,1%	88,9%
Jubarte	146.729.936,69	4,6%	93,5%
Albacora Leste	74.121.621,32	2,3%	95,8%
Albacora	42.244.253,14	1,3%	97,1%
Cachalote	24.989.555,98	0,8%	97,9%
Leste Do Urucu	16.676.493,14	0,5%	98,4%
Caratinga	15.820.796,02	0,5%	98,9%
Rio Urucu	11.495.716,88	0,4%	99,3%
Canto Do Amaro	6.874.089,76	0,2%	99,5%
Carmópolis	6.700.173,46	0,2%	99,7%
Golfinho	6.129.439,37	0,2%	99,9%
Frade	1.504.601,56	0,0%	99,9%
Espadarte	1.323.538,78	0,0%	100,0%
Manati	958.292,78	0,0%	100,0%
Totais	3.196.711.571,19	100,0%	

6 PERCENTUAL DE CONFRONTAÇÃO DOS CAMPOS EM PLATAFORMA CONTINENTAL

A Tabela 7, a seguir, mostra os percentuais de confrontação dos Municípios com todos os campos marítimos que atualmente pertencem ao rol de pagadores de participação especial.

Tabela 7 - Percentuais de Confrontação

Município	Campo	Coefficiente
Campos dos Goytacazes - RJ		64,98%
Carapebus - RJ	Albacora	3,15%
Quissamã - RJ		31,87%
Campos dos Goytacazes - RJ	Albacora Leste	69,43%
Quissamã - RJ		30,57%
Cabo Frio-RJ		8,66%
Campos dos Goytacazes - RJ	Barracuda	50,00%
Casimiro de Abreu - RJ		18,17%
Rio das Ostras - RJ		23,17%

Município	Campo	Coefficiente
Armação dos Búzios - RJ	Caratinga	3,32%
Cabo Frio - RJ		45,67%
Campos dos Goytacazes - RJ		50,00%
Casimiro de Abreu - RJ		1,01%
Armação dos Búzios - RJ	Espadarte	17,34%
Arraial do Cabo - RJ		4,00%
Cabo Frio - RJ		28,67%
Campos dos Goytacazes - RJ		45,10%
Quissamã - RJ		4,90%
Cairu - BA	Manati	100,00%
Campos dos Goytacazes - RJ	Marlim	50,00%
Macaé - RJ		20,40%
Rio das Ostras - RJ		29,60%
Armação dos Búzios - RJ	Marlim Sul	4,43%
Cabo Frio - RJ		28,09%
Campos dos Goytacazes - RJ		50,00%
Casimiro de Abreu - RJ		6,33%
Rio das Ostras - RJ		11,14%
Presidente Kennedy - ES	Roncador*	100,00%
Campos dos Goytacazes - RJ		67,57%
São João da Barra - RJ		32,43%
Itapemirim - ES	Jubarte	44,55%
Marataízes - ES		6,39%
Presidente Kennedy - ES		49,05%
Aracruz - ES	Golfinho	61,58%
Fundão - ES		10,20%
Serra - ES		25,97%
Vitória - ES		2,24%
Campos dos Goytacazes - RJ	Marlim Leste	50,00%
Casimiro de Abreu - RJ		1,27%
Carapebus - RJ		1,63%
Macaé - RJ		20,66%
Rio das Ostras - RJ		26,44%
Campos Dos Goytacazes - RJ	Cherne	50,00%
Rio Das Ostras - RJ		50,00%
Linhares - ES	Peroá	100,00%
Campos dos Goytacazes - RJ	Namorado	50,00%
Macaé - RJ		3,69%
Rio das Ostras - RJ		46,31%
Presidente Kennedy - ES		100,00%
São João da Barra - RJ	Frade*	80,01%
Campos dos Goytacazes - RJ		19,99%

Obs:

* O Campo de Roncador possui 86,6274% de sua área confrontante com o Estado do Rio de Janeiro e 13,3726% com o Estado do Espírito Santo.

* O Campo de Frade possui 99,7325% de sua área confrontante com o Estado do Rio de Janeiro e 0,2675% com o Estado do Espírito Santo.

7 DISTRIBUIÇÃO DA PE

O artigo 50 da Lei do Petróleo estabelece que os recursos da PE devem ser distribuídos na seguinte proporção: 40% ao Ministério de Minas e Energia, 10% ao Ministério do Meio Ambiente, 40% aos estados e 10% aos municípios.

No 1º Trimestre de 2011, 6 estados e 28 municípios receberam PE. A tabela 8 apresenta o quadro evolutivo da PE, por beneficiário, nos últimos 4 trimestres, excluindo os saldos apurados nos processos de auditoria, e a tabela 9, o saldo acumulado de PE, por beneficiário, no ano de 2011.

Tabela 8 - Distribuição da PE nos Últimos Quatro Trimestres (em R\$)– Exclusive Auditorias

Período de Apuração	2º trim./10	3º trim./10	4º trim./10	1º trim./11	Variação
Data de Crédito	10/ago/10	11/nov/10	10/fev/11	10/mai/11	
Total (todos os beneficiários) →	2.601.286.853,93	2.296.854.381,78	2.573.783.522,02	3.192.145.805,77	24,03%
Total Municípios →	260.151.831,20	229.685.438,18	254.554.293,54	315.105.391,85	23,79%
Coari - AM	2.062.976,65	1.828.805,36	1.704.669,28	2.817.221,00	65,3%
Pojuca - BA	0,00	14.403,68	1.241,15	0,00	-100,0%
Cairu - BA	462.916,05	766.814,64	172.265,81	95.829,28	-44,4%
Itapemirim - ES	172.022,48	741.288,56	1.173.411,60	7.661.923,80	553,0%
Linhares - ES	0,00	0,00	45.811,90	0,00	-100,0%
Marataizes - ES	24.556,09	106.343,54	167.503,73	1.960.719,28	1070,6%
Presidente Kennedy - ES	13.182.959,98	12.737.724,69	13.628.668,99	20.353.049,39	49,3%
Aracruz - ES	1.346.907,50	970.465,69	565.653,35	377.455,17	-33,3%
Fundão - ES	223.173,34	160.799,51	93.724,88	62.541,73	-33,3%
Serra - ES	568.063,48	409.297,68	238.566,50	159.193,19	-33,3%
Vitória - ES	49.079,11	35.362,18	20.611,48	13.753,85	-33,3%
Armação dos Búzios - RJ	2.590.498,99	2.557.893,18	2.990.166,96	3.349.991,83	12,0%
Arraial do Cabo - RJ	32.831,22	11.135,68	18.466,63	5.288,31	-71,4%
Cabo Frio - RJ	16.701.637,28	17.433.581,23	19.984.971,36	22.933.511,72	14,8%
Campos dos Goytacazes - RJ	137.950.024,20	121.358.662,38	135.611.434,14	159.079.436,90	17,3%
Carapebus - RJ	198.090,87	1.250.894,30	156.755,30	133.279,43	-15,0%
Casimiro de Abreu - RJ	5.144.808,37	5.846.745,97	6.882.183,52	8.216.759,70	19,4%
Macaé - RJ	14.150.807,24	14.547.217,75	11.231.438,77	16.210.897,81	44,3%
Quissamã - RJ	4.740.449,40	4.121.560,38	3.725.112,09	3.618.822,74	-2,9%
Rio das Ostras - RJ	32.284.019,25	18.790.418,89	29.357.243,18	39.430.608,73	34,3%
São João da Barra - RJ	27.293.294,28	25.042.317,87	25.908.841,28	27.267.681,69	5,2%
Areia Branca - RN	88.444,53	94.965,37	79.296,99	122.532,39	54,5%
Mossoró - RN	384.698,61	418.115,11	367.692,48	563.744,41	53,3%
Serra do Mel - RN	918,93	1.025,97	746,93	1.132,17	51,6%
Carmópolis - SE	231.543,25	195.650,02	195.876,21	304.709,49	55,6%
General Maynard - SE	1.006,80	850,00	779,34	1.550,87	99,0%
Japaratuba - SE	236.347,16	218.092,60	206.838,48	323.515,14	56,4%
Maruim - SE	7.042,40	5.545,20	4.928,34	7.658,74	55,4%
Rosário do Catete - SE	18.003,14	15.668,38	15.755,53	27.353,15	73,6%
Santo Amaro das Brotas - SE	4.710,60	3.792,37	3.637,33	5.229,94	43,8%
Total Estados →	1.040.607.324,77	918.741.752,71	1.030.768.545,99	1.278.684.628,41	24,05%
AM	8.251.906,60	7.315.221,42	6.818.677,10	11.268.884,00	65,26%
BA	1.851.664,20	3.124.873,29	694.027,87	383.317,11	-44,77%
ES	62.267.047,94	60.645.127,43	63.735.809,75	122.836.482,98	92,73%
RJ	964.345.844,37	843.841.710,49	956.017.824,70	1.138.766.239,04	19,12%
RN	1.896.248,27	2.056.425,80	1.790.945,62	2.749.635,90	53,53%
SE	1.994.613,39	1.758.394,28	1.711.260,95	2.680.069,38	56,61%
Total União →	1.300.527.697,96	1.148.427.190,89	1.288.460.682,49	1.598.355.785,51	24,05%
MMA	260.105.539,60	229.685.438,18	257.692.136,50	319.671.157,10	24,05%
MME	1.040.422.158,36	918.741.752,71	1.030.768.545,99	1.278.684.628,41	24,05%

Tabela 9 - Distribuição da PE Acumulada em 2011 (em R\$) – Exclusive Auditorias

Período	4º Trim./2010	1º Trim./2011	2º Trim./2011	3º Trim./2011	Total Acumulado em 2011
Data de Crédito	10/fev/11	10/mai/11			
Totais (Todos os Beneficiários) è	2.573.783.522,02	3.192.145.805,77			5.765.929.327,79
Total Municípios è	254.554.293,54	315.105.391,85			569.659.685,39
Coari - AM	1.704.669,28	2.817.221,00			4.521.890,28
Cairu - BA	172.265,81	95.829,28			268.095,09
Itapemirim - ES	1.173.411,60	7.661.923,80			8.835.335,40
Linhares - ES	45.811,9				45811,9
Marataizes - ES	167.503,73	1.960.719,28			2.128.223,01
Presidente Kennedy - ES	13.628.668,99	20.353.049,39			33.981.718,38
Armação Dos Búzios - RJ	2.990.166,96	3.349.991,83			6.340.158,79
Aracruz - ES	565.653,35	377.455,17			943.108,52
Fundão - ES	93.724,88	62.541,73			156.266,61
Serra - ES	238.566,5	159.193,19			397.759,69
Vitória - ES	20.611,48	13.753,85			34.365,33
Arraial Do Cabo - RJ	18.466,63	5.288,31			23.754,94
Cabo Frio - RJ	19.984.971,36	22.933.511,72			42.918.483,08
Campos Dos Goytacazes - RJ	135.611.434,14	159.079.436,90			294.690.871,04
Carapebus - RJ	156.755,30	133.279,43			290.034,73
Casimiro De Abreu - RJ	6.882.183,52	8.216.759,70			15.098.943,22
Macaé - RJ	11.231.438,77	16.210.897,81			27.442.336,58
Quissamã - RJ	3.725.112,09	3.618.822,74			7.343.934,83
Rio Das Ostras - RJ	29.357.243,18	39.430.608,73			68.787.851,91
São João Da Barra - RJ	25.908.841,28	27.267.681,69			53.176.522,97
Areia Branca - RN	79.296,99	122.532,39			201.829,38
Mossoró - RN	367.692,48	563.744,41			931.436,89
Serra Do Mel - RN	746,93	1.132,17			1.879,10
Carmópolis - SE	195.876,21	304.709,49			500.585,70
General Maynard - SE	779,34	1.550,87			2.330,21
Japaratuba - SE	206.838,48	323.515,14			530.353,62
Maruim - SE	4.928,34	7.658,74			12.587,08
Rosário Do Catete - SE	15.755,53	27.353,15			43.108,68
Pojuca - BA	1.241,15	0,00			1.241,15
Santo Amaro Das Brotas - SE	3.637,33	5.229,94			8.867,27
Total Estados è	1.030.768.545,99	1.278.684.628,41			2.309.453.174,40
AM	6.818.677,10	11.268.884,00			18.087.561,10
BA	694.027,87	383.317,11			1.077.344,98
ES	63.735.809,75	122.836.482,98			186.572.292,73
RJ	956.017.824,70	1.138.766.239,04			2.094.784.063,74
RN	1.790.945,62	2.749.635,90			4.540.581,52
SE	1.711.260,95	2.680.069,38			4.391.330,33
Total União è	1.288.460.682,49	1.598.355.785,51			2.886.816.468,00
MMA	257.692.136,50	319.671.157,10			577.363.293,60
MME	1.030.768.545,99	1.278.684.628,41			2.309.453.174,40

Tabela 10 – Distribuição dos Valores Apurados nos Processos de Auditoria

Data do Crédito →	19/1/2011	10/2/2011	24/2/2011	17/3/2011
Total (Todos os Beneficiários) →	8.225.485,88	4.525.491,26	2.790.814,10	2.814.175,02
Total União →	4.112.742,94	2.262.745,63	1.395.407,05	1.407.087,51
MMA	822.548,59	452.549,13	279.081,41	281.417,50
MME	3.290.194,35	1.810.196,50	1.116.325,64	1.125.670,01
Total Estados →	3.290.194,35	1.810.196,50	1.116.325,64	1.125.670,01
AM				
BA				
ES				
RJ	3.290.194,35	1.810.196,50	1.116.325,64	1.125.670,01
RN				
SE				
Total Municípios →	822.548,59	452.549,13	279.081,41	281.417,50
Aracruz - ES				
Areia Branca - RN				
Armação Dos Búzios - RJ	20.645,95	17.904,98	6.999,24	7.055,16
Arraial do Cabo - RJ				
Cabo Frio - RJ	301.669,26	239.030,92	102.289,36	103.115,79
Cairu - BA				
Campos Dos Goytacazes - RJ	411.274,28	226.274,57	139.540,70	140.708,74
Carapebus - RJ				
Carmópolis - SE				
Casimiro de Abreu - RJ	42.628,55	-10.418,33	14.492,87	14.628,00
Coari - AM				
Fundão - ES				
General Maynard - SE				
Itapemirim - ES				
Japaratinga - SE				
Linhares - ES				
Macaé - RJ				
Marataízes - ES				
Maruim - SE				
Mossoró - RN				
Pojuca - BA				
Presidente Kennedy - ES				
Quissamã - RJ				
Rio Das Ostras - RJ	46.330,55	-20.243,01	15.759,24	15.909,81
Rosário do Catete - SE				
Santo Amaro das Brotas - SE				
São João da Barra - RJ				
Serra - ES				
Serra Do Mel - RN				
Vitória - ES				

Tabela 10 – Distribuição dos Valores Apurados nos Processos de Auditoria (Continuação)

Data do Crédito →	21/3/2011	13/4/2011	5/5/2011	Totais
Total (Todos os Beneficiários) →	198.100,90	2.836.992,66	2.861.983,40	24.253.043,22
Total União →	99.050,45	1.418.496,33	1.430.991,70	12.126.521,61
MMA	19.810,09	283.699,26	286.198,34	2.425.304,32
MME	79.240,36	1.134.797,07	1.144.793,36	9.701.217,29
Total Estados →	79.240,36	1.134.797,07	1.144.793,36	9.701.217,29
AM				
BA	79.240,36			79.240,36
ES				
RJ		1.134.797,07	1.144.793,36	9.621.976,93
RN				
SE				
Total Municípios →	19.810,09	283.699,26	286.198,34	2.425.304,32
Aracruz - ES				
Areia Branca - RN				
Armação Dos Búzios - RJ		7.109,78	7.169,60	66.884,71
Arraial do Cabo - RJ				
Cabo Frio - RJ		103.923,00	104.807,09	954.835,42
Cairu - BA	19.568,15			19.568,15
Campos Dos Goytacazes - RJ		141.849,62	143.099,16	1.202.747,07
Carapebus - RJ				
Carmópolis - SE				
Casimiro de Abreu - RJ		14.759,98	14.904,54	90.995,61
Coari - AM				
Fundão - ES				
General Maynard - SE				
Itapemirim - ES				
Japaratuba - SE				
Linhares - ES				
Macaé - RJ				
Marataízes - ES				
Maruim - SE				
Mossoró - RN				
Pojuca - BA	241,94			241,94
Presidente Kennedy - ES				
Quissamã - RJ				
Rio Das Ostras - RJ		16.056,88	16.217,95	90.031,42
Rosário do Catete - SE				
Santo Amaro das Brotas - SE				
São João da Barra - RJ				
Serra - ES				
Serra Do Mel - RN				
Vitória - ES				

Tabela 11 - Valores Acumulados Distribuídos em 2011 (PE Regular e Auditorias)

Beneficiário	Total 2011		
	Auditoria PE	PE Regular	Total
Total Distribuído	24.253.043,22	5.765.929.327,79	5.790.182.371,01
União	12.126.521,61	2.886.816.468,00	2.898.942.989,61
MMA	2.425.304,32	577.363.293,60	579.788.597,92
MME	9.701.217,29	2.309.453.174,40	2.319.154.391,69
Estados	9.701.217,29	2.309.453.174,40	2.319.154.391,69
AM	0,00	18.087.561,10	18.087.561,10
BA	79.240,36	1.077.344,98	1.156.585,34
ES	0,00	186.572.292,73	186.572.292,73
RJ	9.621.976,93	2.094.784.063,74	2.104.406.040,67
RN	0,00	4.540.581,52	4.540.581,52
SE	0,00	4.391.330,33	4.391.330,33
Municípios	2.425.304,32	569.659.685,39	572.084.989,71
Coari - AM	0,00	4.521.890,28	4.521.890,28
Pojuca - BA	241,94	1.241,15	1.483,09
Aracruz - ES	0,00	943.108,52	943.108,52
Fundão - ES	0,00	156.266,61	156.266,61
Cairu - BA	19.568,15	268.095,09	287.663,24
Itapemirim - ES	0,00	8.835.335,40	8.835.335,40
Linhares - ES	0,00	45.811,90	45.811,90
Marataízes - ES	0,00	2.128.223,01	2.128.223,01
Presidente Kennedy - ES	0,00	33.981.718,38	33.981.718,38
Serra - ES	0,00	397.759,69	397.759,69
Vitória - ES	0,00	34.365,33	34.365,33
Armação Dos Búzios - RJ	66.884,71	6.340.158,79	6.407.043,50
Arraial Do Cabo - RJ	0,00	23.754,94	23.754,94
Cabo Frio - RJ	954.835,42	42.918.483,08	43.873.318,50
Campos Dos Goytacazes - RJ	1.202.747,07	294.690.871,04	295.893.618,11
Carapebus - RJ	0,00	290.034,73	290.034,73
Casimiro De Abreu - RJ	90.995,61	15.098.943,22	15.189.938,83
Macaé - RJ	0,00	27.442.336,58	27.442.336,58
Quissamã - RJ	0,00	7.343.934,83	7.343.934,83
Rio Das Ostras - RJ	90.031,42	68.787.851,91	68.877.883,33
São João Da Barra - RJ	0,00	53.176.522,97	53.176.522,97
Areia Branca - RN	0,00	201.829,38	201.829,38
Mossoró - RN	0,00	931.436,89	931.436,89
Serra Do Mel - RN	0,00	1.879,10	1.879,10
Carmópolis - SE	0,00	500.585,70	500.585,70
General Maynard - SE	0,00	2.330,21	2.330,21
Japaratuba - SE	0,00	530.353,62	530.353,62
Maruim - SE	0,00	12.587,08	12.587,08
Rosário Do Catete - SE	0,00	43.108,68	43.108,68
Santo Amaro Das Brotas - SE	0,00	8.867,27	8.867,27

8 ANÁLISE DA PARTICIPAÇÃO ESPECIAL POR CAMPO PAGADOR

A seguir, serão apresentadas análises dos campos que pagaram participação especial no 1º trimestre de 2011, englobando itens como a produção total, preço médio de referência, receita bruta, gastos dedutíveis, receita líquida, alíquota efetiva e participação especial recolhida.

Os preços de referência adotados na formação da Receita Bruta representam a média dos valores mensais de referência utilizados na apuração da PE, ponderados pelos volumes de produção do respectivo mês.

A rubrica gastos dedutíveis é um conjunto de todos os itens que são passíveis de dedução da receita bruta para a obtenção da receita líquida, abrangendo Participações Governamentais e de Terceiros, Gastos na Produção, Investimentos na Fase de Exploração, Investimentos na Fase de Produção, Provisão de Gastos com Abandono e Outros Gastos, conforme o previsto na Portaria nº 58/2001 que aprova o Regulamento Técnico a ser utilizado na elaboração do Demonstrativo de Apuração da Participação Especial a que se refere o art. 25 do Decreto nº 2.705, de 3 de agosto de 1998.

8.1 ALBACORA

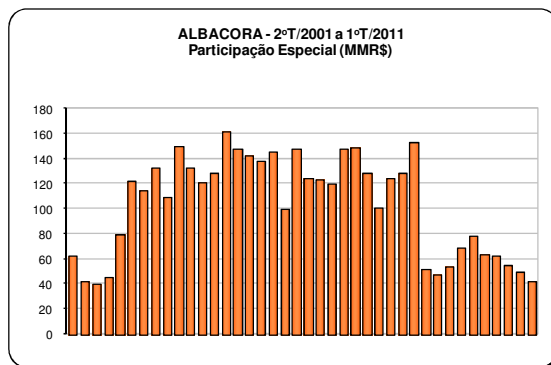
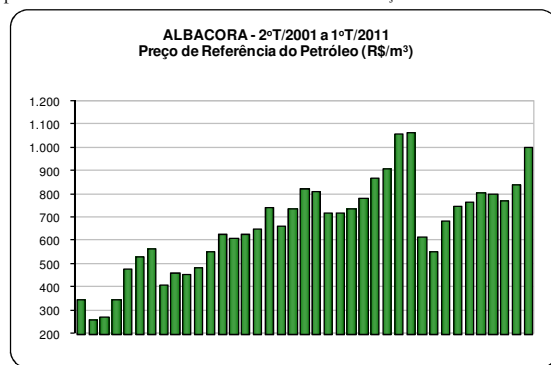
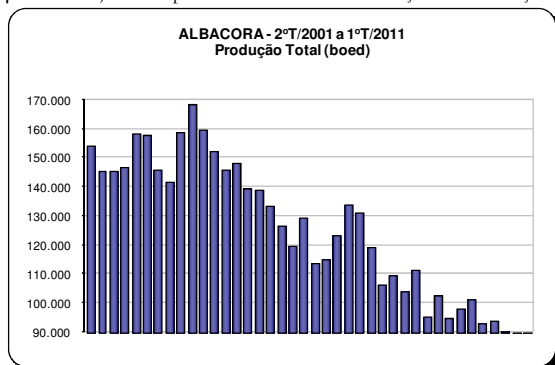
O Campo de Albacora arrecadou R\$ 42.244.253,14 com participação especial no 1º trimestre de 2011, o que representou uma queda de 15,0% com relação à arrecadação do trimestre anterior.

Conforme indica a tabela abaixo, a queda no volume de petróleo produzido foi o principal fator contribuinte para conformação deste panorama, causando queda na alíquota efetiva.

Albacora		4º T./10	1º T./11	Var. (%)
Produção de Petróleo	(em milhares de barris/dia)	71	62	-12,8%
	(em milhares de m³/Trim.)	1.035	882	-14,7%
Preço do Petróleo	(em Reais por m³)*	841,62	998,40	18,6%
	(em Reais por barril)*	133,81	158,73	18,6%
Produção de Gás Natural	(em milhares de barris de petróleo equivalente/dia)	9	9	9,1%
	(em milhares de m³ de petróleo equivalente)†	127	135	6,7%
	(em milhões de m³)	100	106	6,2%
Preço do Gás Natural em Reais por m³*		0,568	0,608	7,0%
Receita Bruta (em milhões de Reais)		928	946	1,9%
- Gastos Dedutíveis (em milhões de Reais)		335	319	-4,8%
= Receita Líquida (em milhões de Reais)		593	627	5,7%
x Alíquota Efetiva (%)		8,4%	6,7%	-19,6%
= Participação Especial Recolhida (em milhões de Reais)		49,7	42,2	-15,0%

* Representa a média dos valores mensais de referência utilizados na apuração da PE, ponderada pelos volumes produzidos

† Valores Ajustados pelo PCS. Eventuais diferenças entre variações expressas em outras unidades decorrem da alteração do PCS



8.2 ALBACORA LESTE

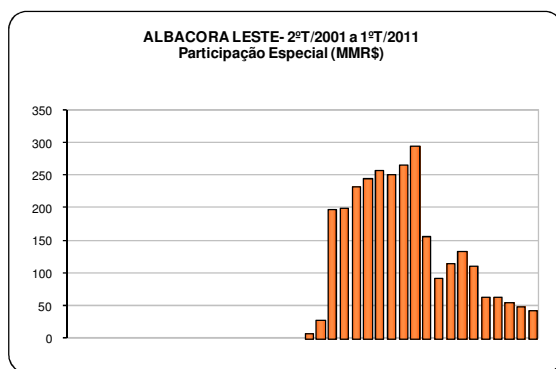
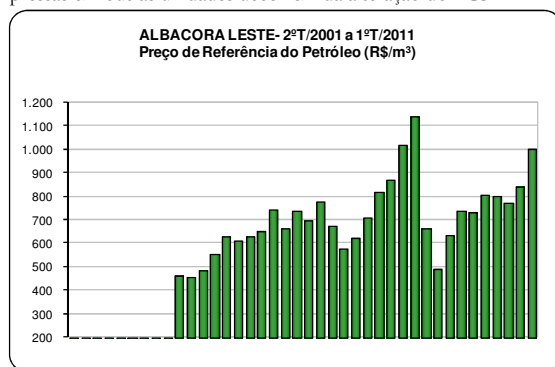
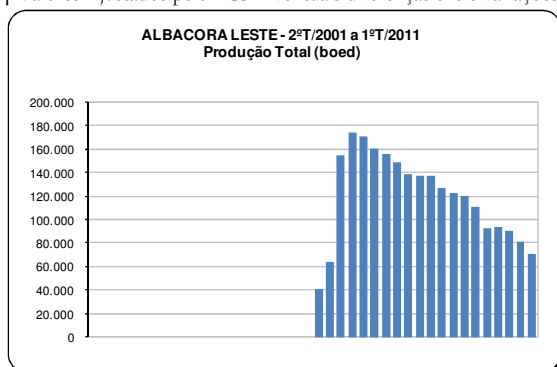
O Campo de Albacora Leste arrecadou R\$ 74.121.621,32 com participação especial no 1º trimestre de 2011, o que representou um acréscimo de 6,9% com relação à arrecadação do trimestre anterior.

Conforme indica a tabela abaixo, a elevação do preço do petróleo foi o principal fator contribuinte para conformação deste panorama.

Albacora Leste		4º T./10	1º T./11	Var. (%)
Produção de Petróleo	(em milhares de barris/dia)	83	81	-2,6%
	(em milhares de m ³ /Trim.)	1.214	1.157	-4,7%
Preço do Petróleo	(em Reais por m ³)*	814,14	937,34	15,1%
	(em Reais por barril)*	129,44	149,03	15,1%
Produção de Gás Natural	(em milhares de barris de petróleo equivalente/dia)	4	6	35,5%
	(em milhares de m ³ de petróleo equivalente)†	66	87	32,6%
	(em milhões de m ³)	58	80	37,3%
Preço do Gás Natural em Reais por m ³ *		0,386	0,425	10,1%
Receita Bruta (em milhões de Reais)		1.011	1.119	10,6%
- Gastos Dedutíveis (em milhões de Reais)		278	309	11,1%
= Receita Líquida (em milhões de Reais)		733	810	10,5%
x Alíquota Efetiva (%)		9,5%	9,2%	-3,2%
= Participação Especial Recolhida (em milhões de Reais)		69,3	74,1	6,9%

* Representa a média dos valores mensais de referência utilizados na apuração da PE, ponderada pelos volumes produzidos

† Valores Ajustados pelo PCS. Eventuais diferenças entre variações expressas em outras unidades decorrem da alteração do PCS



8.3 BARRACUDA

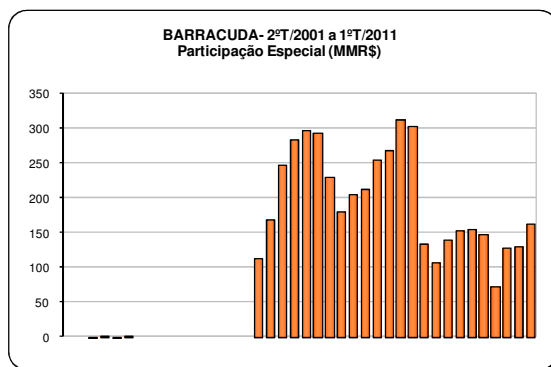
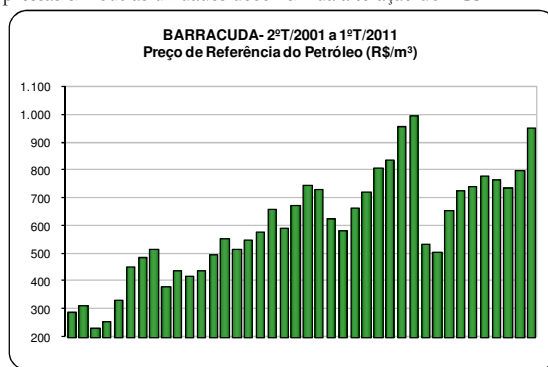
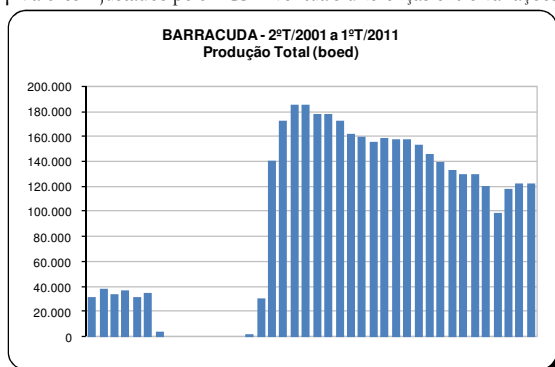
O Campo de Barracuda arrecadou R\$ 163.565.682,85 com participação especial no 1º trimestre de 2011, o que representou um acréscimo de 25,0% com relação à arrecadação do trimestre anterior.

Conforme indica a tabela abaixo, a elevação do preço do petróleo foi o principal fator contribuinte para conformação deste panorama.

Barracuda		4º T./10	1º T./11	Var. (%)
Produção de Petróleo	(em milhares de barris/dia)	112	111	-1,6%
	(em milhares de m ³ /Trim.)	1.645	1.584	-3,7%
Preço do Petróleo	(em Reais por m ³)*	800,06	952,83	19,1%
	(em Reais por barril)*	127,20	151,49	19,1%
Produção de Gás Natural	(em milhares de barris de petróleo equivalente/dia)	7	11	61,1%
	(em milhares de m ³ de petróleo equivalente)†	104	164	57,6%
	(em milhões de m ³)	82	124	50,9%
Preço do Gás Natural em Reais por m ³ **		0,597	0,641	7,3%
Receita Bruta (em milhões de Reais)		1.365	1.589	16,4%
- Gastos Dedutíveis (em milhões de Reais)		467	465	-0,4%
= Receita Líquida (em milhões de Reais)		898	1.124	25,1%
x Alíquota Efetiva (%)		14,6%	14,6%	-0,1%
= Participação Especial Recolhida (em milhões de Reais)		130,9	163,6	25,0%

* Representa a média dos valores mensais de referência utilizados na apuração da PE, ponderada pelos volumes produzidos

† Valores Ajustados pelo PCS. Eventuais diferenças entre variações expressas em outras unidades decorrem da alteração do PCS



8.4 CANTO DO AMARO

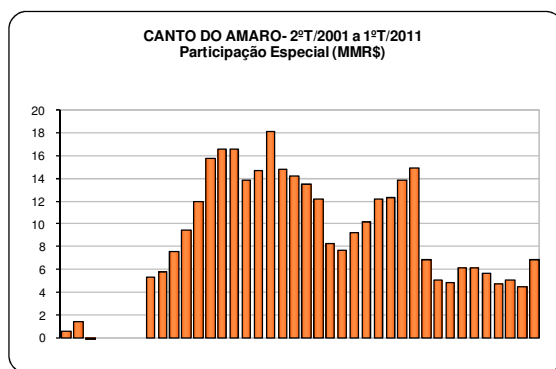
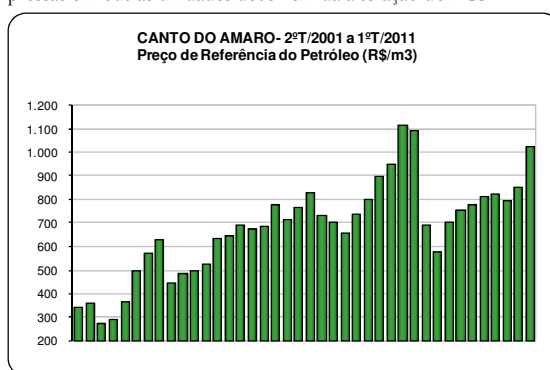
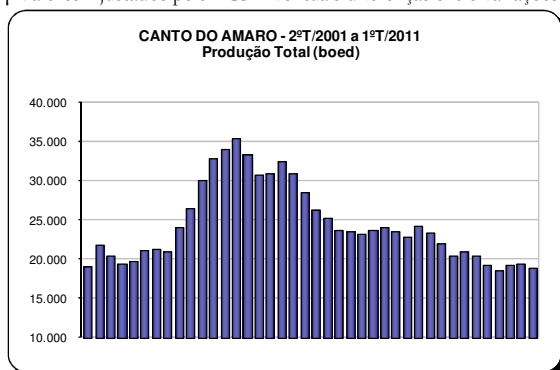
O Campo de Canto Do Amaro arrecadou R\$ 6.874.089,76 com participação especial no 1º trimestre de 2011, o que representou um acréscimo de 53,5% com relação à arrecadação do trimestre anterior.

Conforme indica a tabela abaixo, a elevação do preço do petróleo foi o principal fator contribuinte para conformação deste panorama.

Canto Do Amaro		4º T./10	1º T./11	Var. (%)
Produção de Petróleo	(em milhares de barris/dia)	19	19	-0,5%
	(em milhares de m ³ /Trim.)	273	266	-2,7%
Preço do Petróleo	(em Reais por m ³)*	853,77	1.022,56	19,8%
	(em Reais por barril)*	135,74	162,57	19,8%
Produção de Gás Natural	(em milhares de barris de petróleo equivalente/dia)	0	0	6,6%
	(em milhares de m ³ de petróleo equivalente)†	5	5	4,2%
	(em milhões de m ³)	4	4	-1,6%
Preço do Gás Natural em Reais por m ³ *		0,671	0,776	15,7%
Receita Bruta (em milhões de Reais)		236	275	16,5%
- Gastos Dedutíveis (em milhões de Reais)		139	121	-12,7%
= Receita Líquida (em milhões de Reais)		97	154	58,4%
x Alíquota Efetiva (%)		4,6%	4,5%	-3,1%
= Participação Especial Recolhida (em milhões de Reais)		4,5	6,9	53,5%

* Representa a média dos valores mensais de referência utilizados na apuração da PE, ponderada pelos volumes produzidos

† Valores Ajustados pelo PCS. Eventuais diferenças entre variações expressas em outras unidades decorrem da alteração do PCS



8.5 CARATINGA

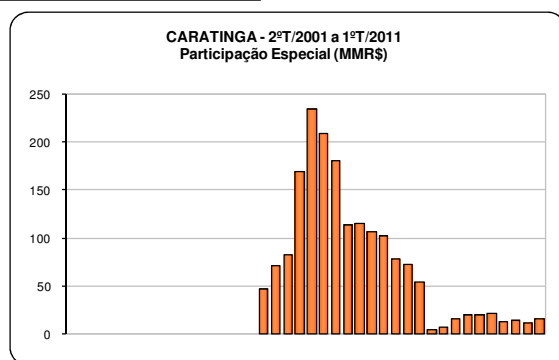
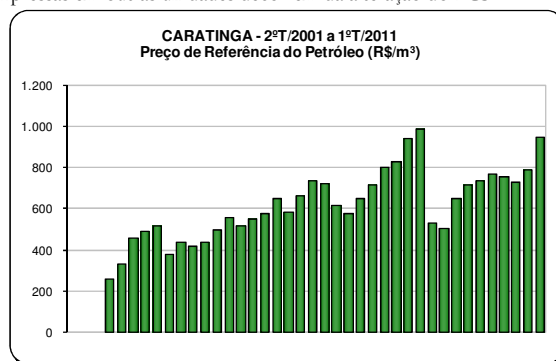
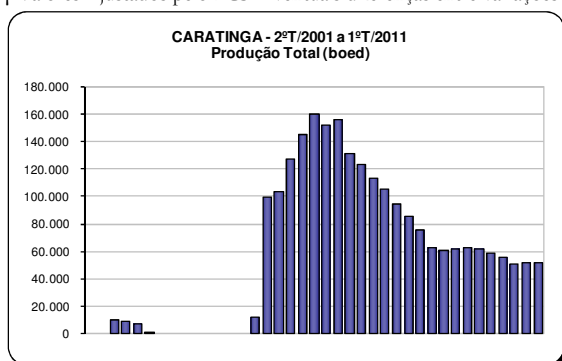
O Campo de Caratinga arrecadou R\$ 15.820.796,02 com participação especial no 1º trimestre de 2011, o que representou um acréscimo de 42,6% com relação à arrecadação do trimestre anterior.

Conforme indica a tabela abaixo, a elevação do preço do petróleo foi o principal fator contribuinte para conformação deste panorama.

Caratinga		4º T./10	1º T./11	Var. (%)
Produção de Petróleo	(em milhares de barris/dia)	47	47	-0,3%
	(em milhares de m ³ /Trim.)	688	671	-2,5%
Preço do Petróleo	(em Reais por m ³)*	793,61	960,35	21,0%
	(em Reais por barril)*	126,17	152,68	21,0%
Produção de Gás Natural	(em milhares de barris de petróleo equivalente/dia)	4	5	32,5%
	(em milhares de m ³ de petróleo equivalente) [†]	58	75	29,7%
	(em milhões de m ³)	45	57	28,9%
Preço do Gás Natural em Reais por m ³ *		0,595	0,638	7,2%
Receita Bruta (em milhões de Reais)		573	681	18,9%
- Gastos Dedutíveis (em milhões de Reais)		293	282	-3,7%
= Receita Líquida (em milhões de Reais)		280	399	42,6%
x Alíquota Efetiva (%)		4,0%	4,0%	0,0%
= Participação Especial Recolhida (em milhões de Reais)		11,1	15,8	42,6%

* Representa a média dos valores mensais de referência utilizados na apuração da PE, ponderada pelos volumes produzidos

† Valores Ajustados pelo PCS. Eventuais diferenças entre variações expressas em outras unidades decorrem da alteração do PCS



8.6 CARMÓPOLIS

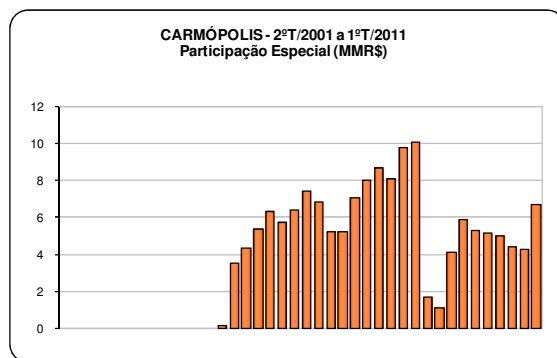
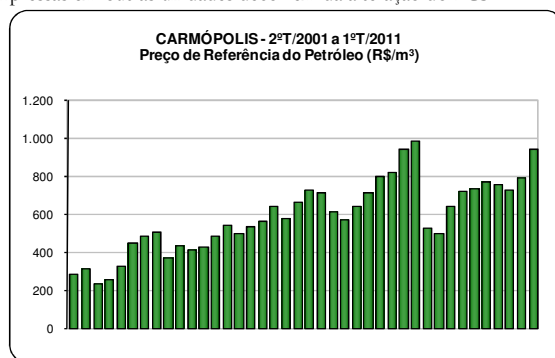
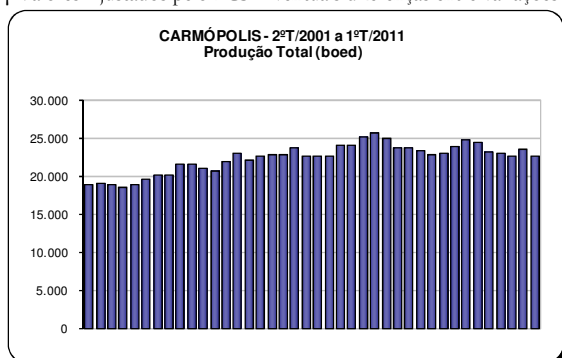
O Campo de Carmópolis arrecadou R\$ 6.700.173,46 com participação especial no 1º trimestre de 2011, o que representou um acréscimo de 56,6% com relação à arrecadação do trimestre anterior.

Conforme indica a tabela abaixo, a elevação do preço do petróleo foi o principal fator contribuinte para conformação deste panorama.

Carmópolis		4º T./10	1º T./11	Var. (%)
Produção de Petróleo	(em milhares de barris/dia)	23	23	-2,0%
	(em milhares de m ³ /Trim.)	338	324	-4,1%
Preço do Petróleo	(em Reais por m ³)*	790,14	944,45	19,5%
	(em Reais por barril)*	125,62	150,16	19,5%
Produção de Gás Natural	(em milhares de barris de petróleo equivalente/dia)	0	0	0,0%
	(em milhares de m ³ de petróleo equivalente)†	0	0	0,0%
	(em milhões de m ³)	0	0	0,0%
Preço do Gás Natural em Reais por m ³ *		-	-	-
Receita Bruta (em milhões de Reais)		267	306	14,6%
- Gastos Dedutíveis (em milhões de Reais)		190	182	-4,6%
= Receita Líquida (em milhões de Reais)		77	125	62,2%
x Alíquota Efetiva (%)		5,6%	5,4%	-3,4%
= Participação Especial Recolhida (em milhões de Reais)		4,3	6,7	56,6%

* Representa a média dos valores mensais de referência utilizados na apuração da PE, ponderada pelos volumes produzidos

† Valores Ajustados pelo PCS. Eventuais diferenças entre variações expressas em outras unidades decorrem da alteração do PCS



8.7 ESPADARTE

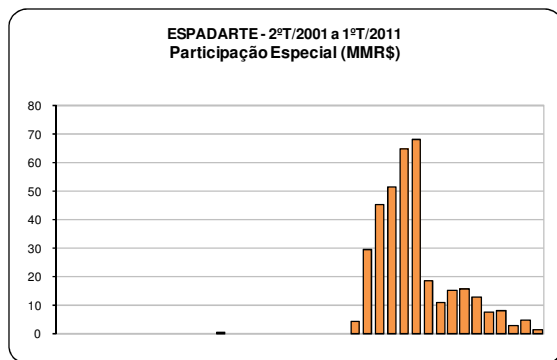
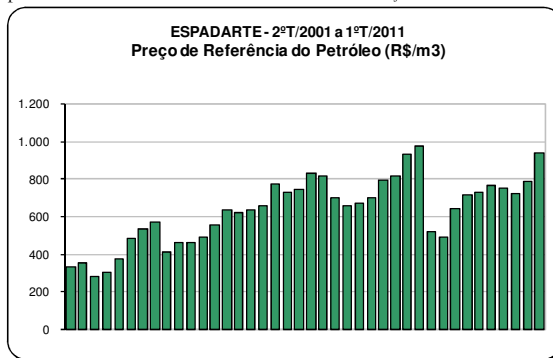
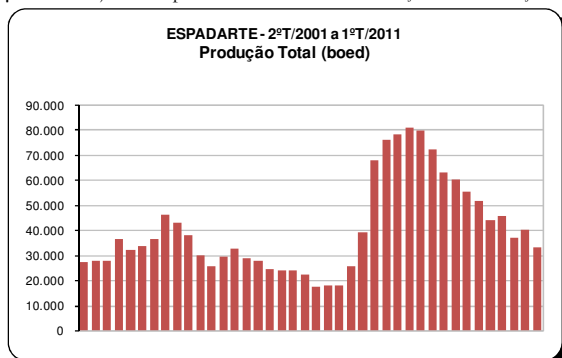
O Campo de Espadarte arrecadou R\$ 1.323.538,78 com participação especial no 1º trimestre de 2011, o que representou uma queda de 71,4% com relação à arrecadação do trimestre anterior.

Conforme indica a tabela abaixo, a queda no volume de petróleo produzido foi o principal fator contribuinte para conformação deste panorama, causando queda tanto na receita bruta quanto na alíquota efetiva.

Espadarte		4º T./10	1º T./11	Var. (%)
Produção de Petróleo	(em milhares de barris/dia)	39	31	-20,3%
	(em milhares de m ³ /Trim.)	569	443	-22,1%
Preço do Petróleo	(em Reais por m ³)*	784,56	930,11	18,6%
	(em Reais por barril)*	124,74	147,88	18,6%
Produção de Gás Natural	(em milhares de barris de petróleo equivalente/dia)	0	2	432,6%
	(em milhares de m ³ de petróleo equivalente)†	6	32	421,0%
	(em milhões de m ³)	4	21	421,0%
Preço do Gás Natural em Reais por m ³ *		0,857	0,928	8,3%
Receita Bruta (em milhões de Reais)		450	432	-3,9%
- Gastos Dedutíveis (em milhões de Reais)		237	185	-22,0%
= Receita Líquida (em milhões de Reais)		213	247	16,2%
x Alíquota Efetiva (%)		2,2%	0,5%	-75,4%
= Participação Especial Recolhida (em milhões de Reais)		4,6	1,3	-71,4%

* Representa a média dos valores mensais de referência utilizados na apuração da PE, ponderada pelos volumes produzidos

† Valores Ajustados pelo PCS. Eventuais diferenças entre variações expressas em outras unidades decorrem da alteração do PCS



8.8 GOLFINHO

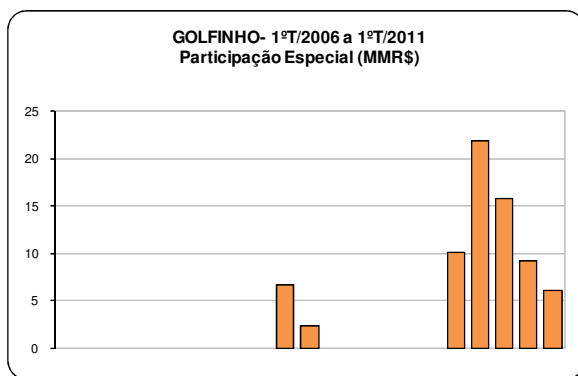
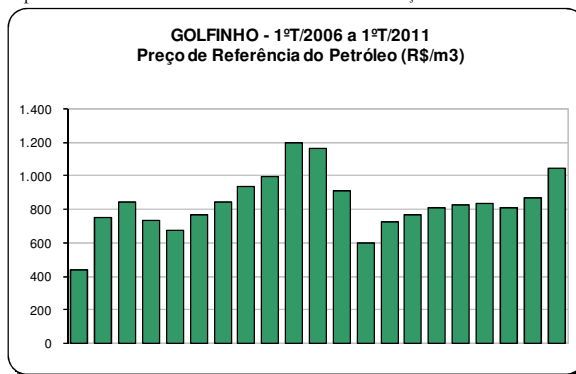
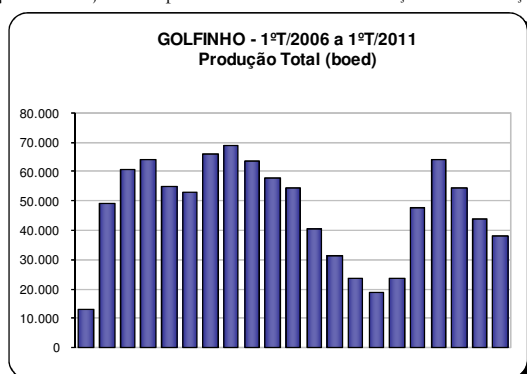
O Campo de Golfinho arrecadou R\$ 6.129.439,37 com participação especial no 1º trimestre de 2011, o que representou uma queda de 33,3% com relação à arrecadação do trimestre anterior.

Conforme indica a tabela abaixo, a queda do volume de petróleo produzido foi o principal fator contribuinte para conformação deste panorama.

Golfinho		4º T./10	1º T./11	Var. (%)
Produção de Petróleo	(em milhares de barris/dia)	42	37	-13,6%
	(em milhares de m³/Trim.)	618	522	-15,5%
Preço do Petróleo	(em Reais por m³)*	870,27	1.042,24	19,8%
	(em Reais por barril)*	138,36	165,70	19,8%
Produção de Gás Natural	(em milhares de barris de petróleo equivalente/dia)	1	2	117,7%
	(em milhares de m³ de petróleo equivalente)†	11	23	113,0%
	(em milhões de m³)	10	22	122,5%
Preço do Gás Natural em Reais por m³*		0,516	0,567	10,0%
Receita Bruta (em milhões de Reais)		543	557	2,6%
- Gastos Dedutíveis (em milhões de Reais)		220	207	-5,8%
= Receita Líquida (em milhões de Reais)		323	350	8,3%
x Alíquota Efetiva (%)		2,8%	1,8%	-38,4%
= Participação Especial Recolhida (em milhões de Reais)		9,2	6,1	-33,3%

* Representa a média dos valores mensais de referência utilizados na apuração da PE, ponderada pelos volumes produzidos

† Valores Ajustados pelo PCS. Eventuais diferenças entre variações expressas em outras unidades decorrem da alteração do PCS



8.9 JUBARTE

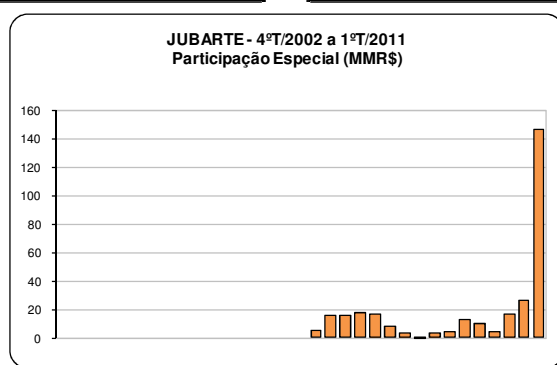
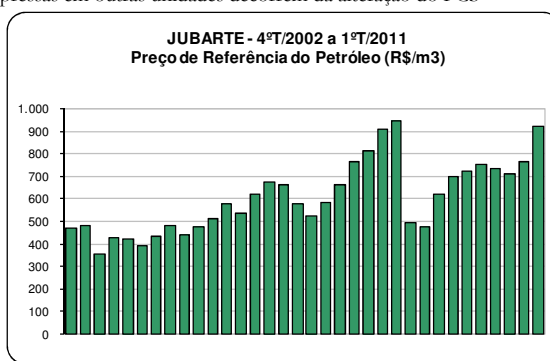
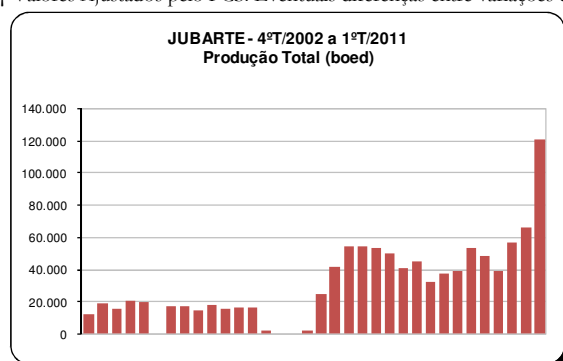
O Campo de Jubarte arrecadou R\$ 146.729.936,69 com participação especial no 1º trimestre de 2011, o que representou um acréscimo de 456,7% com relação à arrecadação do trimestre anterior.

Conforme indica a tabela abaixo, a elevação no volume de petróleo produzido foi o principal fator contribuinte para conformação deste panorama, causando elevação tanto na receita líquida quanto na alíquota efetiva. A elevação do preço do petróleo intensificou o efeito causado pela elevação da produção

Jubarte		4º T./10	1º T./11	Var. (%)
Produção de	(em milhares de barris/dia)	62	108	74,3%
Petróleo	(em milhares de m ³ /Trim.)	909	1.549	70,5%
Preço do Petróleo	(em Reais por m ³)*	775,37	922,88	19,0%
	(em Reais por barril)*	123,27	146,73	19,0%
Produção de Gás Natural	(em milhares de barris de petróleo equivalente/dia)	2	12	458,5%
	(em milhares de m ³ de petróleo equivalente)†	32	172	446,4%
	(em milhões de m ³)	29	148	406,9%
Preço do Gás Natural em Reais por m ³ *		0,342	0,360	5,3%
Receita Bruta (em milhões de Reais)		715	1.483	107,5%
- Gastos Dedutíveis (em milhões de Reais)		247	458	85,1%
= Receita Líquida (em milhões de Reais)		467	1.025	119,4%
x Alíquota Efetiva (%)		5,6%	14,3%	153,8%
= Participação Especial Recolhida (em milhões de Reais)		26,4	146,7	456,7%

* Representa a média dos valores mensais de referência utilizados na apuração da PE, ponderada pelos volumes produzidos

† Valores Ajustados pelo PCS. Eventuais diferenças entre variações expressas em outras unidades decorrem da alteração do PCS



8.10 LESTE DO URUCU

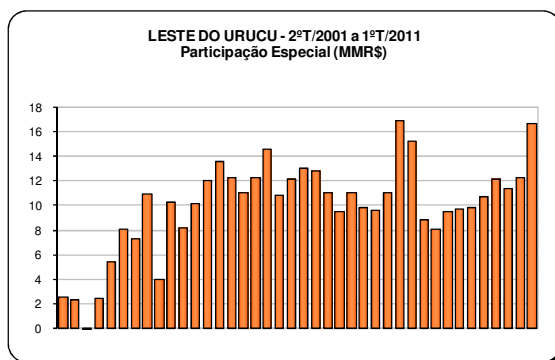
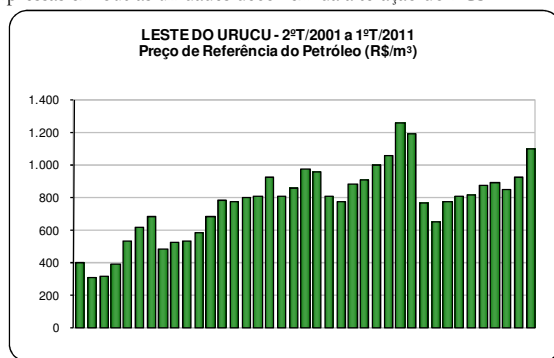
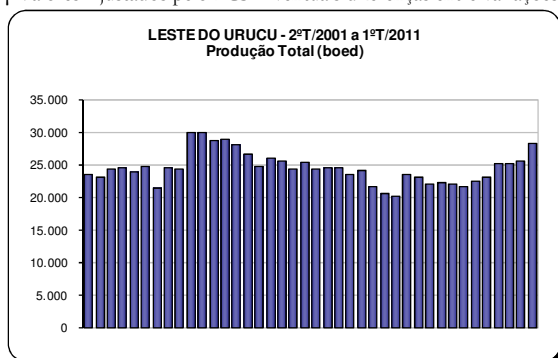
O Campo de Leste Do Urucu arrecadou R\$ 16.676.493,14 com participação especial no 1º trimestre de 2011, o que representou um acréscimo de 36,1% com relação à arrecadação do trimestre anterior.

Conforme indica a tabela abaixo, a elevação do preço do petróleo foi o principal fator contribuinte para conformação deste panorama.

Leste Do Urucu		4º T./10	1º T./11	Var. (%)
Produção de Petróleo	(em milhares de barris/dia)	18	19	3,2%
	(em milhares de m ³ /Trim.)	264	266	0,9%
Preço do Petróleo	(em Reais por m ³)*	930,13	1.104,03	18,7%
	(em Reais por barril)*	147,88	175,53	18,7%
Produção de Gás Natural	(em milhares de barris de petróleo equivalente/dia)	7	10	37,9%
	(em milhares de m ³ de petróleo equivalente)†	103	139	34,9%
	(em milhões de m ³)	110	144	31,4%
Preço do Gás Natural em Reais por m ³ *		0,398	0,423	6,4%
Receita Bruta (em milhões de Reais)		289	355	22,8%
- Gastos Dedutíveis (em milhões de Reais)		81	90	10,3%
= Receita Líquida (em milhões de Reais)		207	265	27,7%
x Alíquota Efetiva (%)		5,9%	6,3%	6,6%
= Participação Especial Recolhida (em milhões de Reais)		12,3	16,7	36,1%

* Representa a média dos valores mensais de referência utilizados na apuração da PE, ponderada pelos volumes produzidos

† Valores Ajustados pelo PCS. Eventuais diferenças entre variações expressas em outras unidades decorrem da alteração do PCS



8.11 MANATI

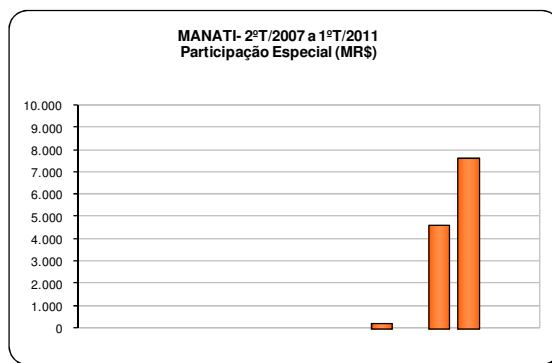
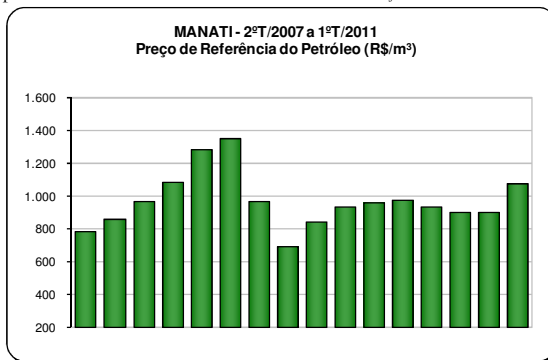
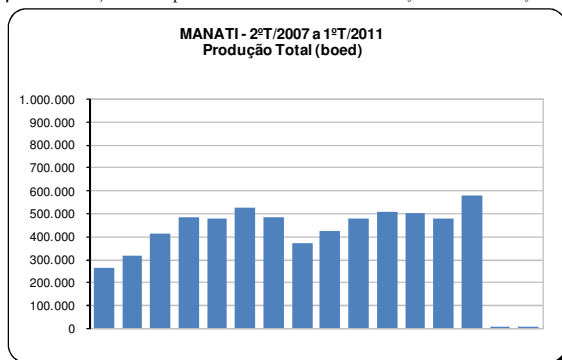
O Campo de Manati arrecadou R\$ 958.292,78 com participação especial no 1º trimestre de 2011, o que representou uma queda de 44,4% com relação à arrecadação do trimestre anterior.

Conforme indica a tabela abaixo, a queda no volume de gás natural produzido foi o principal fator contribuinte para conformação deste panorama, causando queda tanto na receita bruta quanto na alíquota efetiva. A queda na produção do gás natural intensificou este efeito.

Manati		4º T./10	1º T./11	Var. (%)
Produção de Petróleo	(em milhares de barris/dia)	1	0	-41,2%
	(em milhares de m ³ /Trim.)	10	6	-42,4%
Preço do Petróleo	(em Reais por m ³)*	948,71	1.097,37	15,7%
	(em Reais por barril)*	150,83	174,47	15,7%
	(em milhares de barris de petróleo equivalente/dia)	39	24	-38,0%
Produção de Gás Natural	(em milhares de m ³ de petróleo equivalente)†	568	344	-39,4%
	(em milhões de m ³)	614	371	-39,6%
Preço do Gás Natural em Reais por m ³ *		0,342	0,370	8,0%
Receita Bruta (em milhões de Reais)		220	143	-34,7%
- Gastos Dedutíveis (em milhões de Reais)		184	77	-58,4%
= Receita Líquida (em milhões de Reais)		36	67	86,8%
x Alíquota Efetiva (%)		4,8%	1,4%	-70,2%
= Participação Especial Recolhida (em milhões de Reais)		1,7	1,0	-44,4%

* Representa a média dos valores mensais de referência utilizados na apuração da PE, ponderada pelos volumes produzidos

† Valores Ajustados pelo PCS. Eventuais diferenças entre variações expressas em outras unidades decorrem da alteração do PCS



8.12 MARLIM

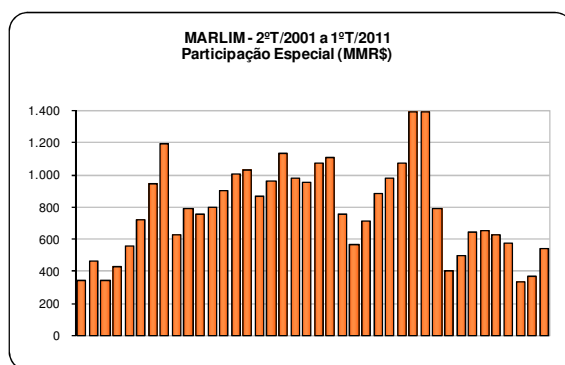
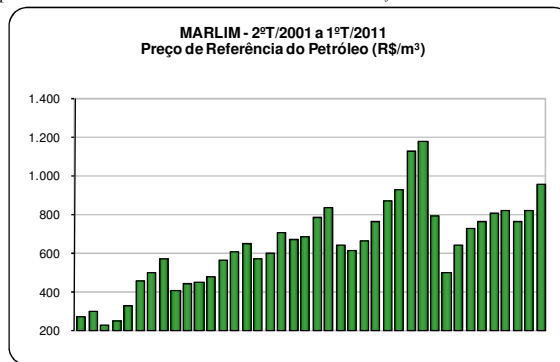
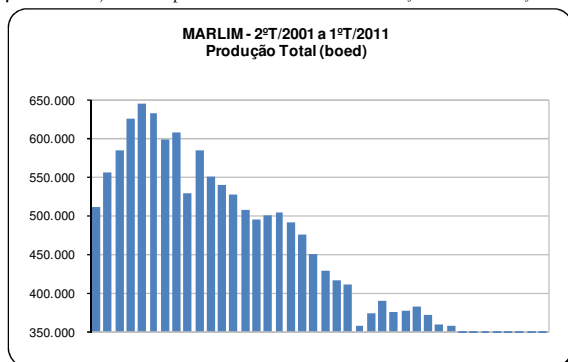
O Campo de Marlim arrecadou R\$ 537.638.754,21 com participação especial no 1º trimestre de 2011, o que representou um acréscimo de 45,7% com relação à arrecadação do trimestre anterior.

Conforme indica a tabela abaixo, a elevação do preço do petróleo foi o principal fator contribuinte para conformação deste panorama. A elevação na produção de petróleo também contribuiu ocasionando tanto elevação na receita quanto na alíquota efetiva.

Marlim		4º T./10	1º T./11	Var. (%)
Produção de Petróleo	(em milhares de barris/dia)	213	229	7,2%
	(em milhares de m ³ /Trim.)	3.119	3.272	4,9%
Preço do Petróleo	(em Reais por m ³)*	822,87	955,99	16,2%
	(em Reais por barril)*	130,83	151,99	16,2%
Produção de Gás Natural	(em milhares de barris de petróleo equivalente/dia)	8	23	205,9%
	(em milhares de m ³ de petróleo equivalente)†	110	330	199,3%
	(em milhões de m ³)	97	297	205,7%
Preço do Gás Natural em Reais por m ³ *		0,415	0,446	7,6%
Receita Bruta (em milhões de Reais)		2.607	3.261	25,1%
- Gastos Dedutíveis (em milhões de Reais)		1.152	1.261	9,4%
= Receita Líquida (em milhões de Reais)		1.455	2.000	37,5%
x Alíquota Efetiva (%)		25,4%	26,9%	6,0%
= Participação Especial Recolhida (em milhões de Reais)		369,1	537,6	45,7%

* Representa a média dos valores mensais de referência utilizados na apuração da PE, ponderada pelos volumes produzidos

† Valores Ajustados pelo PCS. Eventuais diferenças entre variações expressas em outras unidades decorrem da alteração do PCS



8.13 MARLIM LESTE

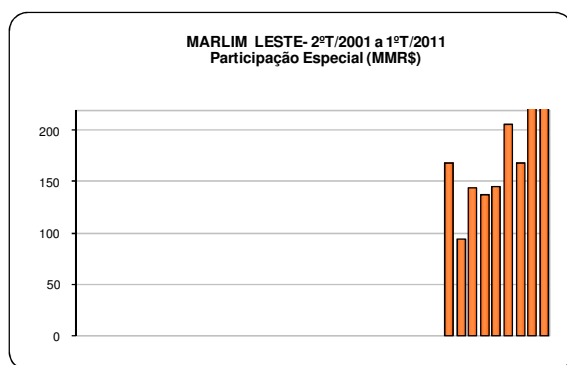
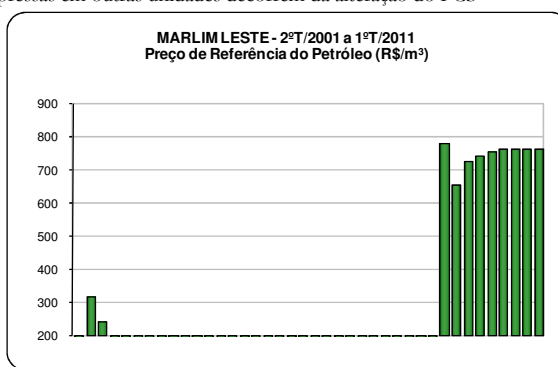
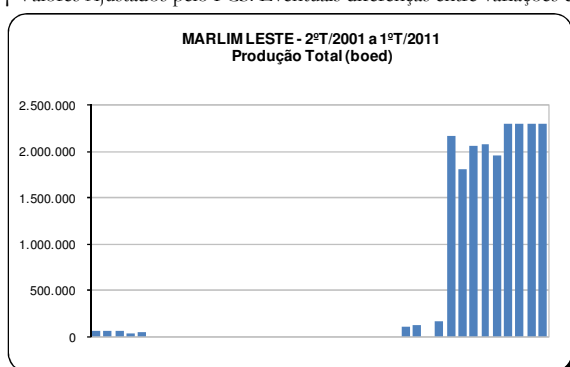
O Campo de Marlim Leste arrecadou R\$ 434.640.028,96 com participação especial no 1º trimestre de 2011, o que representou um acréscimo de 41,7% com relação à arrecadação do trimestre anterior.

Conforme indica a tabela abaixo, a elevação do preço do petróleo foi o principal fator contribuinte para conformação deste panorama. A elevação na produção de petróleo também contribuiu ocasionando tanto elevação na receita quanto na alíquota efetiva.

Marlim Leste		4º T./10	1º T./11	Var. (%)
Produção de Petróleo	(em milhares de barris/dia)	169	181	6,9%
	(em milhares de m ³ /Trim.)	2.476	2.590	4,6%
Preço do Petróleo	(em Reais por m ³)*	799,28	956,22	19,6%
	(em Reais por barril)*	127,07	152,03	19,6%
Produção de Gás Natural	(em milhares de barris de petróleo equivalente/dia)	13	21	64,1%
	(em milhares de m ³ de petróleo equivalente) [†]	187	299	60,6%
	(em milhões de m ³)	150	238	58,5%
Preço do Gás Natural em Reais por m ³ *		0,610	0,657	7,6%
Receita Bruta (em milhões de Reais)		2.071	2.633	27,1%
- Gastos Dedutíveis (em milhões de Reais)		692	795	14,8%
= Receita Líquida (em milhões de Reais)		1.379	1.838	33,3%
x Alíquota Efetiva (%)		22,3%	23,6%	6,3%
= Participação Especial Recolhida (em milhões de Reais)		306,8	434,6	41,7%

* Representa a média dos valores mensais de referência utilizados na apuração da PE, ponderada pelos volumes produzidos

† Valores Ajustados pelo PCS. Eventuais diferenças entre variações expressas em outras unidades decorrem da alteração do PCS



8.14 MARLIM SUL

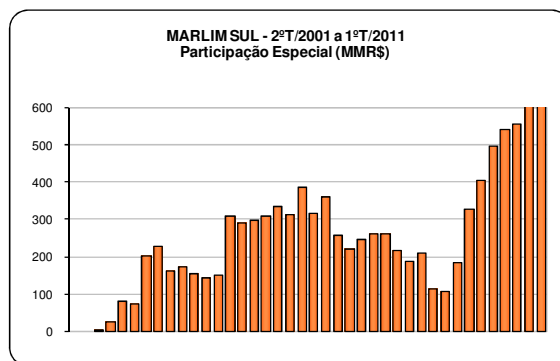
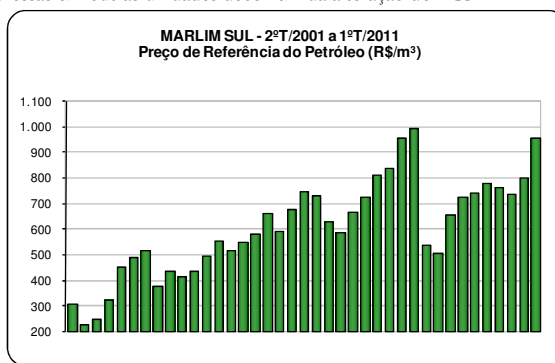
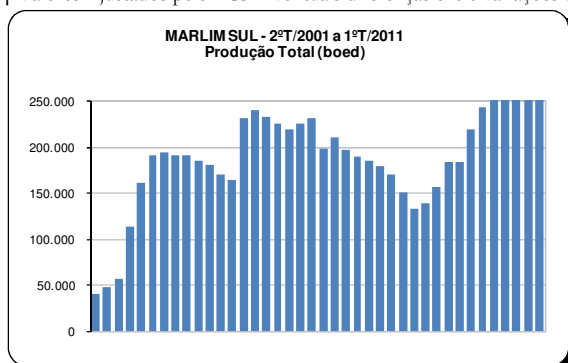
O Campo de Marlim Sul arrecadou R\$ 738.857.884,48 com participação especial no 1º trimestre de 2011, o que representou um acréscimo de 14,0% com relação à arrecadação do trimestre anterior.

Conforme indica a tabela abaixo, a elevação do preço do petróleo foi o principal fator contribuinte para conformação deste panorama.

Marlim Sul		4º T./10	1º T./11	Var. (%)
Produção de Petróleo	(em milhares de barris/dia)	264	249	-5,8%
	(em milhares de m ³ /Trim.)	3.865	3.560	-7,9%
Preço do Petróleo	(em Reais por m ³)*	798,24	953,43	19,4%
	(em Reais por barril)*	126,91	151,58	19,4%
	(em milhares de barris de petróleo equivalente/dia)	27	37	36,4%
Produção de Gás Natural	(em milhares de m ³ de petróleo equivalente)†	393	524	33,4%
	(em milhões de m ³)	347	443	27,8%
Preço do Gás Natural em Reais por m ³ *		0,409	0,442	8,0%
Receita Bruta (em milhões de Reais)		3.227	3.590	11,3%
- Gastos Dedutíveis (em milhões de Reais)		984	992	0,8%
= Receita Líquida (em milhões de Reais)		2.243	2.599	15,9%
x Alíquota Efetiva (%)		28,9%	28,4%	-1,6%
= Participação Especial Recolhida (em milhões de Reais)		648,3	738,9	14,0%

* Representa a média dos valores mensais de referência utilizados na apuração da PE, ponderada pelos volumes produzidos

† Valores Ajustados pelo PCS. Eventuais diferenças entre variações expressas em outras unidades decorrem da alteração do PCS



8.15 RIO URUCU

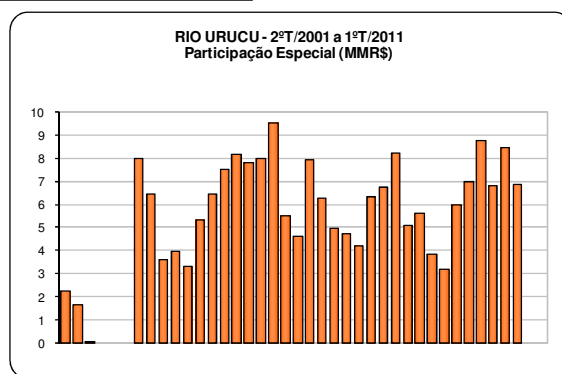
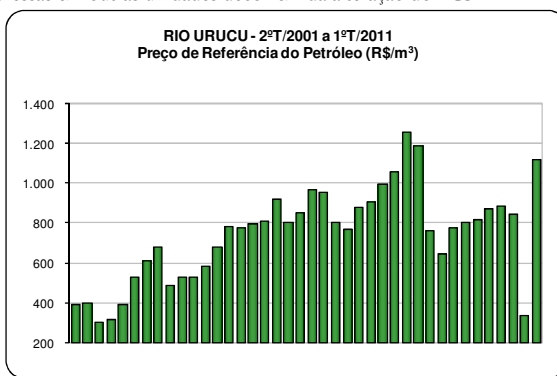
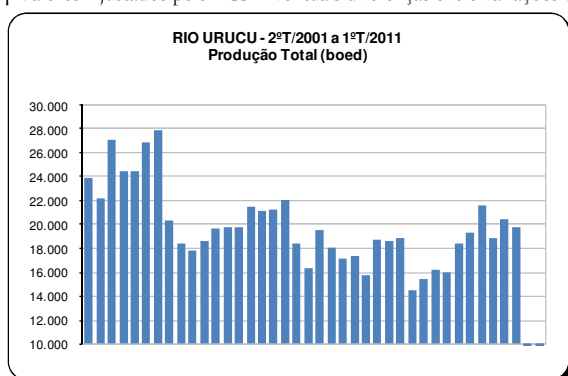
O Campo de Rio Urucu arrecadou R\$ 11.495.716,88 com participação especial no 1º trimestre de 2011, o que representou um acréscimo de 139,7% com relação à arrecadação do trimestre anterior.

Conforme indica a tabela abaixo, a elevação do preço do petróleo foi o principal fator contribuinte para conformação deste panorama.

Rio Urucu		4º T./10	1º T./11	Var. (%)
Produção de Petróleo	(em milhares de barris/dia)	14	14	1,3%
	(em milhares de m³/Trim.)	206	205	-0,9%
Preço do Petróleo	(em Reais por m³)*	929,20	1.104,59	18,9%
	(em Reais por barril)*	147,73	175,62	18,9%
Produção de Gás Natural	(em milhares de barris de petróleo equivalente/dia)	2	10	300,3%
	(em milhares de m³ de petróleo equivalente)†	35	139	291,6%
	(em milhões de m³)	36	143	299,4%
Preço do Gás Natural em Reais por m³*		0,406	0,437	7,5%
Receita Bruta (em milhões de Reais)		206	288	39,8%
- Gastos Dedutíveis (em milhões de Reais)		80	84	5,3%
= Receita Líquida (em milhões de Reais)		126	204	61,6%
x Alíquota Efetiva (%)		3,8%	5,6%	48,3%
= Participação Especial Recolhida (em milhões de Reais)		4,8	11,5	139,7%

* Representa a média dos valores mensais de referência utilizados na apuração da PE, ponderada pelos volumes produzidos

† Valores Ajustados pelo PCS. Eventuais diferenças entre variações expressas em outras unidades decorrem da alteração do PCS



8.16 RONCADOR

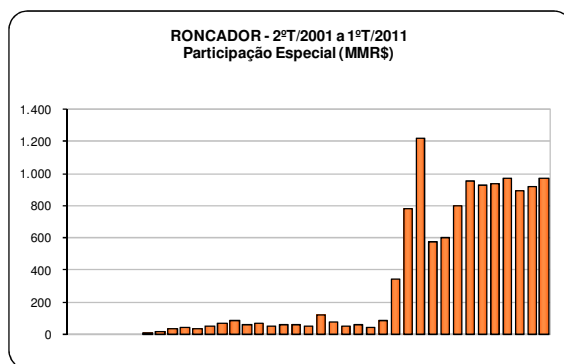
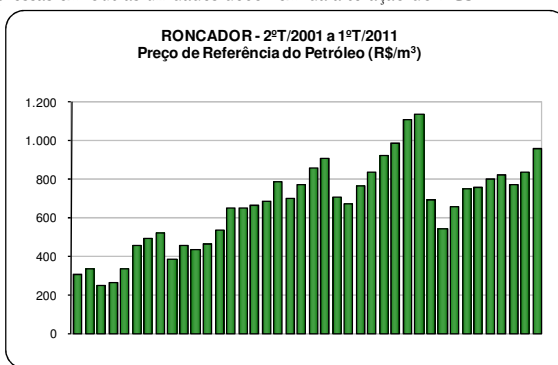
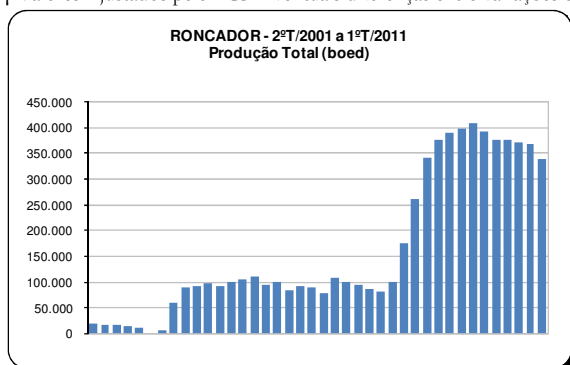
O Campo de Roncador arrecadou R\$ 966.440.711,79 com participação especial no 1º trimestre de 2011, o que representou um acréscimo de 4,8% com relação à arrecadação do trimestre anterior.

Conforme indica a tabela abaixo, a elevação do preço do petróleo foi o principal fator contribuinte para conformação deste panorama.

Roncador		4º T./10	1º T./11	Var. (%)
Produção de Petróleo	(em milhares de barris/dia)	320	295	-7,7%
	(em milhares de m³/Trim.)	4.682	4.227	-9,7%
Preço do Petróleo	(em Reais por m³)*	831,85	958,38	15,2%
	(em Reais por barril)*	132,25	152,37	15,2%
Produção de Gás Natural	(em milhares de barris de petróleo equivalente/dia)	38	42	10,9%
	(em milhares de m³ de petróleo equivalente)†	558	606	8,5%
	(em milhões de m³)	419	478	14,1%
	Preço do Gás Natural em Reais por m³*	0,540	0,589	9,0%
	Receita Bruta (em milhões de Reais)	4.120	4.332	5,1%
	- Gastos Dedutíveis (em milhões de Reais)	1.144	1.134	-0,8%
	= Receita Líquida (em milhões de Reais)	2.977	3.198	7,4%
	x Alíquota Efetiva (%)	31,0%	30,2%	-2,5%
	= Participação Especial Recolhida (em milhões de Reais)	922,3	966,4	4,8%

* Representa a média dos valores mensais de referência utilizados na apuração da PE, ponderada pelos volumes produzidos

† Valores Ajustados pelo PCS. Eventuais diferenças entre variações expressas em outras unidades decorrem da alteração do PCS



8.17 FRADE

O Campo de Frade arrecadou R\$ 1.504.601,56 com participação especial no 1º trimestre de 2011.

Frade		4º T/10	1º T./11	Var. (%)
Produção de Petróleo	(em milhares de barris/dia)	62	71	14,2%
	(em milhares de m ³ /Trim.)	913	1.020	11,7%
Preço do Petróleo	(em Reais por m ³)*	840,40	950,76	13,1%
	(em Reais por barril)*	133,61	151,16	13,1%
Produção de Gás Natural	(em milhares de barris de petróleo equivalente/dia)	2	5	196,7%
	(em milhares de m ³ de petróleo equivalente)†	26	78	196,7%
	(em milhões de m ³)	26.270	76.249	190,2%
Preço do Gás Natural em Reais por m ³ *		0,148	0,155	4,7%
Receita Bruta (em milhões de Reais)		771.448	981.594	27,2%
- Gastos Dedutíveis (em milhões de Reais)		nd	615.690	nd
= Receita Líquida (em milhões de Reais)		nd	365.904	nd
x Alíquota Efetiva (%)		nd	0,4%	nd
= Participação Especial Recolhida (em milhões de Reais)		nd	1.504,60	nd

* Representa a média dos valores mensais de referência utilizados na apuração da PE, ponderada pelos volumes produzidos

† Valores Ajustados pelo PCS. Eventuais diferenças entre variações expressas em outras unidades decorrem da alteração do PCS

