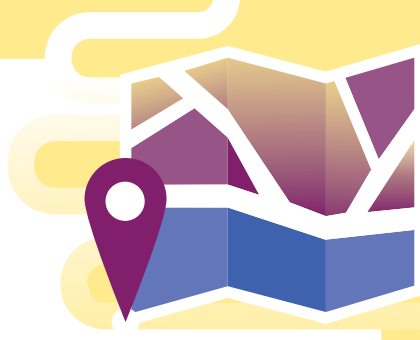


Yurt dışında görevli sürücüler – haklarınızı ve yükümlülüklerinizi bilin

2 Şubat 2022 tarihinden itibaren
“yurt dışında görevli sürücüler”
için geçerli yeni kurallar
uygulamaya konulmuştur



Ŗu hallerde yurt dıřında grevli src olursunuz



İřvereninizin yerleřik olduėu lkeden bařka bir AB ye devletinde sınırlı bir sre iin tařımacılık yapıyorsanız ve ařaėıdaki operasyonları yapıyorsanız yurt dıřında grevli srcsnz demektir.

- **Kabotaj.** alıřanı olduėunuz iřveren, yurt iinde tařımacılık operasyonlarını gerekleřtirdiėiniz AB ye devletinde yerleřik deėildir.
- **Sınır tesi ticaret.** İki ye devlet arasında veya bir ye devlet ile AB yesi olmayan bir lke tařımacılık operasyonları; iřvereninizin yerleřik olduėu lke sz konusu lkelerden biri deėildir.
- **Yksz seyahat.** Grevlendirme kuralları kapsamında kabotaj veya sınır tesi ticaret operasyon ile ilgili olarak gerekleřtirilen seyahat.
- **Birleřik tařımacılık operasyonları.** Kombine tařımacılık operasyonunun ilk veya son kısmı bir sınır tesi ticaret veya kabotaj operasyonu ise sadece o ilk veya son kısmı gerekleřtirirken yurt dıřında grevli src sayılırsınız.

Yolda kontrole denk gelmeniz durumunda, yetkiliye řunları gsterebilmeniz gerekir:

- grevlendirme beyanının kopyası (elektronik ortamda veya basılı olarak)
- ev sahibi ye devlette gerekleřtirilen tařımacılık operasyonu/ operasyonları ile ilgili kanıt (r. konřimento) ve
- takometre kayıtları.

İřvereniniz tm bu gncel belgelerin yanınızda bulunmasını saėlamalıdır.

cretlendirme ve diėer alıřma kořulları haklarınız nelerdir?



Genel olarak cretlendirme ve alıřma kořulları, grevlendirildiėiniz lkede iřvereninizin

yerleşik olduğu ülkeye göre daha iyiye, daha yüksek ücretlendirme seviyesine ve daha iyi çalışma koşullarına hakkınız vardır. Eğer seviye daha yüksek değilse, işvereninizin yerleşik olduğu ülkedeki kurallar geçerlidir.

Şu hallerde yurt dışında görevli sürücü değilsiniz

Şu taşımacılık operasyonlarından birini gerçekleştiriyorsanız, yurt dışında görevli sürücü değilsiniz.

- **Karşılıklı operasyon.** İşvereninizin yerleşik olduğu üye devletten bir başka ülkeye (AB içinde veya dışında) taşımacılık veya herhangi bir diğer ülkeden (AB içinde veya dışında) işvereninizin yerleşik olduğu ülkeye dönüş.
- **Kısıtlı ilave yükleme ve/veya boşaltma faaliyetleri.** Karşılıklı operasyon sırasında sınırlarından geçilen üye devletler veya AB üyesi olmayan ülkeler.
- **Transit.** Yükleme veya boşaltma işlemi yapmadan bir üye devletten geçmek.
- **Yüksüz seyahat.** Seyahatiniz, bir karşılıklı operasyon ile ilişkili olarak gerçekleştiriliyorsa
- **Birleşik taşımacılık operasyonları.** Kombine taşımacılık operasyonunun ilk veya son kısmı bir karşılık operasyon ise sadece o ilk veya son kısmı gerçekleştirirken yurt dışında görevli sürücü sayılmazsınız.

Ücretlendirme ve çalışma koşulları haklarınız nelerdir?

Yurt dışında görevli sürücü değilseniz, işvereninizin yerleşik olduğu üye devletin ücretlendirme seviyesi ve çalışma koşulları geçerlidir.





Avrupa Çalışma Otoritesi (ELA)

Landererova 12, 811 09
Bratislava - Slovakia
info@ela.europa.eu

www.ela.europa.eu



Daha fazla bilgi için
Your Europe portalını ziyaret edin

Avrupa Çalışma Otoritesi, 2022

Avrupa Çalışma Otoritesi (ELA) veya ELA adına hareket eden herhangi bir şahıs, bu belgede yer alan bilgilerin kullanılmasından sorumlu değildir.

Bu belge kaynak belirtilmek kaydıyla çoğaltılabilir. Fotoğrafların veya ELA telif hakkı kapsamında olmayan diğer materyallerin kullanımı veya çoğaltılması için doğrudan telif hakkı sahiplerinden izin alınmalıdır.

Görsellerin telif hakları: © iStock.com/Hilch

Lüksemburg: Avrupa Birliği Resmî Yayın Ofisi, 2022

Print ISBN 978-92-9464-242-4 doi:10.2883/542501 HP-01-22-237-TR-C

PDF ISBN 978-92-9464-216-5 doi:10.2883/295380 HP-01-22-237-TR-N