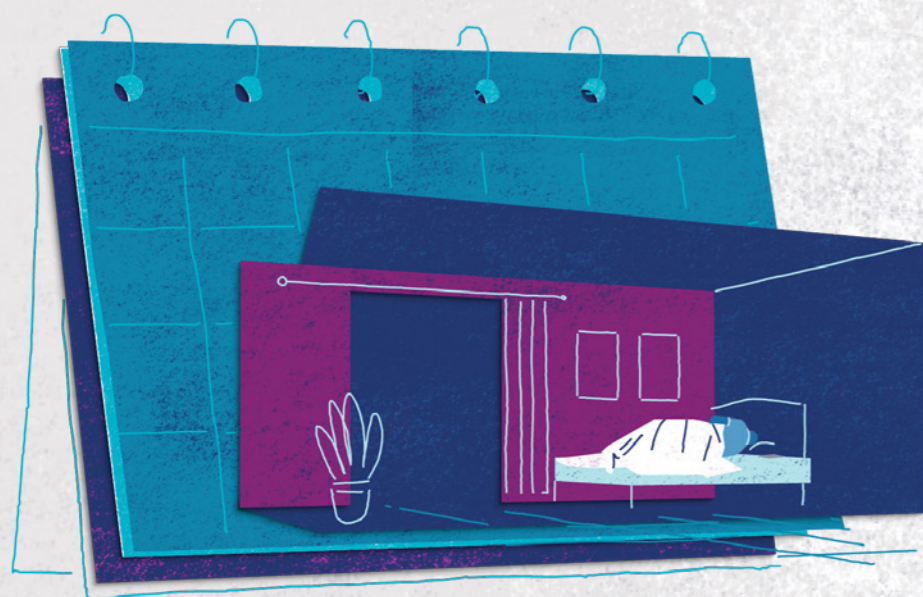


# Cesta ke spravedlivé dopravě

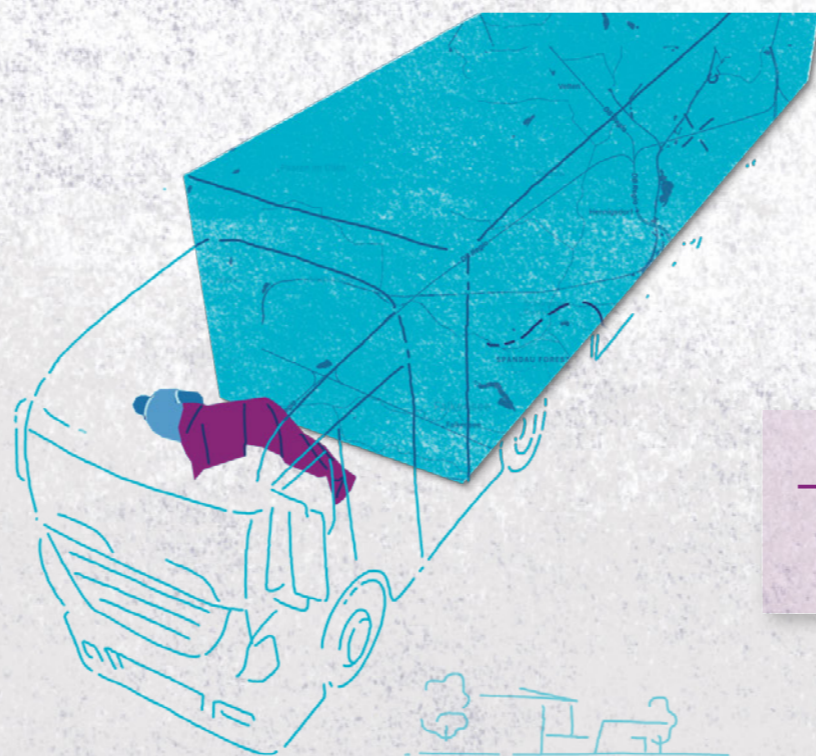
Unijní balíček opatření v oblasti mobility zavedl nová pravidla a předpisy pro odvětví silniční dopravy

Poskytuje ochranu řidičům a dopravcům a pomáhá zajistit spravedlivou mobilitu pracovních sil na silnicích



- řidiči musí v případě vyslání do jiné země obdržet příslušnou odměnu
- zaměstnavatelé musí pro řidiče každé tři nebo čtyři týdny zorganizovat návrat domů

- pravidelné zastávky jsou povinné
- čas, který mohou řidiči strávit na silnici a v kabině vozidla, je omezen



- je nutné správně používat tachograf

