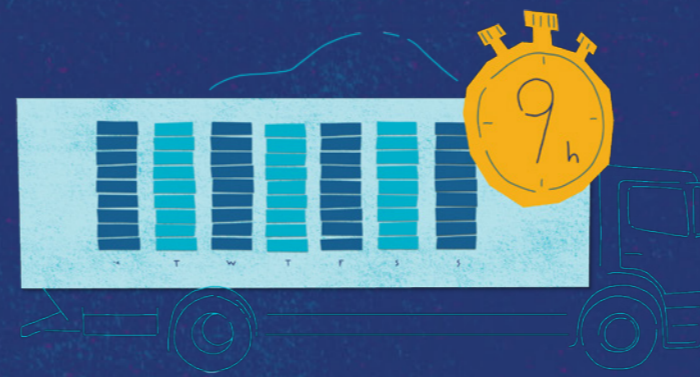


Zasady dotyczące czasu prowadzenia pojazdu i czasu na odpoczynek

Zapewnienie uczciwej konkurencji i poprawa warunków pracy kierowców

Przerwy i czas odpoczynku są obowiązkowe:

- regularny tygodniowy okres odpoczynku trwający co najmniej 45 godzin nie może być spędzony w kabinie pojazdu;
- tygodniowy odpoczynek musi zostać wykorzystany nie później niż w okresach 6x24-godzinnych od końca poprzedniego tygodniowego okresu odpoczynku;
- regularny dzienny okres odpoczynku wynosi co najmniej 11 godzin;
- na każde 4,5 godziny jazdy należy zrobić co najmniej jedną 45-minutową przerwę (można ją podzielić na 2: pierwsza musi trwać co najmniej 15 minut, a druga co najmniej 30 minut);
- co 3 lub 4 tygodnie pracodawca musi umożliwić kierowcy powrót do siedziby zatrudnienia lub miejsca zamieszkania.



Wszyscy kierowcy działający na terenie UE muszą przestrzegać:

- maksymalnego dziennego czasu prowadzenia pojazdu, który nie powinien przekraczać 9 godzin (tylko dwa razy w tygodniu czas ten można wydłużyć do 10 godzin);
- maksymalnego tygodniowego czasu prowadzenia pojazdu, który nie powinien przekraczać 56 godzin oraz 90 godzin w okresie dwutygodniowym;

