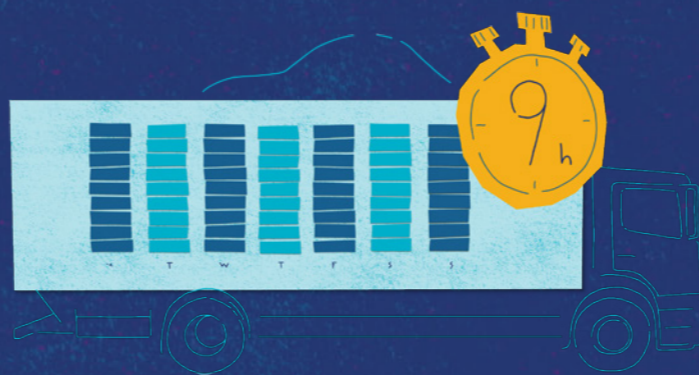


Pravidla pro doby řízení a odpočinku

Zajištění spravedlivé hospodářské soutěže a zlepšování pracovních podmínek řidičů

Přestávky a doba odpočinku jsou povinné:

- běžnou týdenní dobu odpočinku v délce nejméně 45 hodin nelze strávit v kabině vozidla
- týdenní doba odpočinku musí být čerpána nejpozději 6 x 24 hodin od konce předchozí týdenní doby odpočinku.
- běžná denní doba odpočinku by měla být nejméně 11 hodin
- na každé 4,5 hodiny řízení je třeba udělat alespoň jednu 45minutovou přestávku (tato přestávka může být rozdělena na dvě části: první musí trvat alespoň 15 minut a druhá alespoň 30 minut)
- zaměstnavatel musí řidiči umožnit každé tři nebo čtyři týdny návrat do místa zaměstnání nebo jeho bydliště



Řidiči, kteří působí v EU, musí dodržovat tato pravidla:

- maximální denní doba řízení by neměla přesáhnout 9 hodin (pouze dvakrát týdně lze tuto dobu prodloužit na 10 hodin)
- maximální týdenní doba řízení by neměla překročit 56 hodin a za dvoutýdenní období 90 hodin

