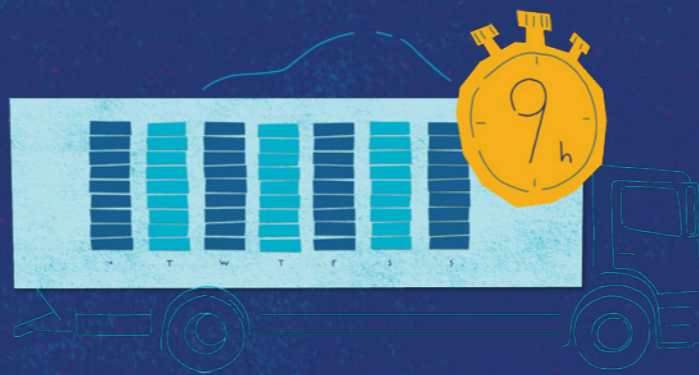


Правила за времето за шофиране и почивка

Осигуряване на лоялна конкуренция и подобряване на условията на труд за водачите

Прекъсванията и почивките са задължителни:

- редовната седмична почивка от най-малко 45 часа не може да бъде ползвана в кабината на превозното средство
- седмичната почивка трябва да бъде използвана не по-късно от 6x24 часа, считано от края на предходната седмична почивка
- редовната дневна почивка следва да бъде най-малко 11 часа
- за всеки 4,5 часа управление на превозно средство трябва да се ползва най-малко една почивка от 45 минути (тя може да се раздели на две: първата трябва да бъде най-малко 15 минути, а втората — най-малко 30 минути)
- работодателят трябва да даде възможност на водача да се върне в базата на местоработата или мястото си на пребиваване на всеки 3 или 4 седмици



Водачите, които управляват превозни средства в ЕС, трябва да спазват следното:

- максималното време на управление на ден не трябва да надвишава 9 часа (само два пъти седмично то може да бъде удължено до 10 часа)
- максималното време на управление на превозно средство на седмица не трябва да надвишава 56 часа и 90 часа за период от две седмици

