

Conducători auto detașați – Cunoașteți- vă drepturile și obligațiile



Autoritatea Europeană a Muncii

Landererova 12, 811 09
Bratislava – Slovacia
info@ela.europa.eu

www.ela.europa.eu



Mai multe informații sunt disponibile
pe portalul „Your Europe”

Autoritatea Europeană a Muncii, 2022

Autoritatea Europeană a Muncii (ELA) și persoanele care acționează în numele ELA nu sunt responsabile pentru modul în care ar putea fi utilizate informațiile din acest document.

Reproducerea este autorizată cu condiția menționării sursei. Pentru utilizarea sau reproducerea fotografiilor sau a altor materiale pentru care ELA nu deține drepturile de autor, trebuie solicitată permisiunea direct de la deținătorii drepturilor de autor.

Drepturi de autor asupra imaginilor: © iStock.com/Hilch

Luxemburg: Oficiul pentru Publicații al Uniunii Europene, 2022

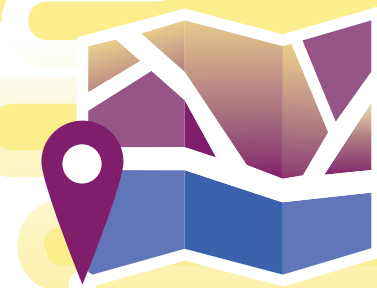
Print ISBN 978-92-9464-236-3 doi:10.2883/750862 HP-01-22-237-RO-C

PDF ISBN 978-92-9464-209-7 doi:10.2883/697027 HP-01-22-237-RO-N

Noile norme privind
„detașarea conducătorilor
auto” se aplică din
2 februarie 2022

HP-01-22-237-RO-C

Sunteți conducător auto detașat



Sunteți conducător auto detașat dacă efectuați operațiuni de transport pentru o perioadă limitată într-un alt stat membru al UE decât cel în care este stabilit angajatorul dumneavoastră și dacă efectuați următoarele operațiuni.

- **Cabotaj.** Angajatorul dumneavoastră nu este stabilit în statul membru în care desfășurați operațiuni de transport interne.
- **Comerț transfrontalier.** Operațiuni de transport între două state membre sau între un stat membru și o țară din afara UE, iar angajatorul dumneavoastră nu este stabilit în niciuna dintre aceste țări.
- **Deplasare fără încărcătură.** O deplasare efectuată în legătură cu o operațiune de cabotaj sau de comerț transfrontalier care intră sub incidența normelor privind detașarea.
- **Operațiuni de transport combinat.** Dacă prima sau ultima parte a unei operațiuni de transport combinat este o activitate de comerț transfrontalier sau o operațiune de cabotaj, sunteți conducător auto detașat doar pe durata desfășurării primei sau a ultimei părți.

În cazul unui control în trafic, trebuie să fiți în măsură să îi arătați inspectorului:

- copia declarației de detașare (în format electronic sau pe suport de hârtie);
- dovezi ale operațiunii (operațiunilor) de transport, care se desfășoară în statul membru gazdă (de exemplu, o scrisoare de trăsură) și
- informațiile înregistrate de tahograf.

Angajatorul dumneavoastră trebuie să se asigure că aveți aceste documente actualizate la dispoziție.

La ce remunerație și alte condiții de muncă aveți dreptul?



În cazul în care remunerația totală și condițiile de muncă sunt mai bune în țara în care sunteți

detașat decât în țara în care este stabilit angajatorul dumneavoastră, aveți dreptul la nivelul de remunerare mai mare și la condițiile de muncă mai bune. În cazul în care nivelul nu este mai mare, se aplică normele țării de stabilire.

Nu sunteți conducător auto detașat

Nu sunteți conducător auto detașat în cazul în care efectuați oricare dintre următoarele operațiuni de transport.

- **O operațiune bilaterală.** Operațiuni de transport din statul membru în care este stabilit angajatorul dumneavoastră către o altă țară (în interiorul sau în afara UE) sau de întoarcere din oricare altă țară (din interiorul sau din afara UE) către statul membru în care este stabilit angajatorul dumneavoastră.
- **Activități suplimentare limitate de încărcare și/sau descărcare.** În statele membre sau în țările din afara UE care au fost traversate în timpul unei operațiuni bilaterale
- **Tranzit.** Traversarea unui stat membru fără a încărca sau descărca
- **Deplasare fără încărcătură.** În cazul în care deplasarea dumneavoastră este efectuată în legătură cu o operațiune bilaterală
- **Operațiuni de transport combinat.** Dacă prima sau ultima parte a unei operațiuni de transport combinat este o operațiune bilaterală, nu sunteți conducător auto detașat doar pe durata desfășurării primei sau a ultimei părți.

La ce remunerație și alte condiții de muncă aveți dreptul?

În cazul în care nu sunteți conducător auto detașat, se aplică nivelul de remunerare și condițiile de muncă din statul membru în care este stabilit angajatorul dumneavoastră.

