

Europejski Urząd ds. Pracy

Kierowcy delegowani – poznaj swoje prawa i obowiązki

Nowe przepisy dotyczące delegowania kierowców obowiązują od 2 lutego 2022 r.



Europejski Urząd ds. Pracy

Landererova 12, 811 09
Bratysława – Słowacja
info@ela.europa.eu

www.ela.europa.eu



Więcej informacji można znaleźć w portalu Your Europe

Europejski Urząd ds. Pracy, 2022

Ani Europejski Urząd ds. Pracy (ELA), ani żadna osoba działająca w imieniu ELA nie ponosi odpowiedzialności za sposób wykorzystania informacji zawartych w niniejszym dokumencie.

Powielanie materiałów jest dozwolone pod warunkiem podania źródła. W sprawie wykorzystywania lub powielania zdjęć lub innych materiałów, które nie są objęte prawem własności ELA, należy zwrócić się bezpośrednio do właścicieli praw autorskich.

Prawa autorskie do zdjęć: © iStock.com/Hilch

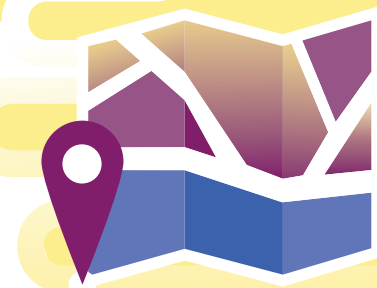
Luksemburg: Urząd Publikacji Unii Europejskiej, 2022 r.

Print ISBN 978-92-9464-241-7 doi:10.2883/106445 HP-01-22-237-PL-C

PDF ISBN 978-92-9464-212-7 doi:10.2883/301713 HP-01-22-237-PL-N



Informacje dla kierowców delegowanych



Jeżeli kierowca wykonuje operacje transportowe przez określony czas w innym państwie członkowskim UE niż to, w którym siedzibę ma jego pracodawca, i wykonuje w tym państwie wymienione poniżej operacje, jest kierowcą delegowanym.

- **Kabotaż.** Pracodawca, dla którego pracuje kierowca, nie ma siedziby w państwie członkowskim, w którym kierowca wykonuje przewozy krajowe.
- **Handel transgraniczny.** Operacje transportowe między dwoma państwami członkowskimi lub między państwem członkowskim a krajem nienależącym do UE, jeśli pracodawca kierowcy nie ma siedziby w żadnym z tych krajów.
- **Przejazd bez ładunku.** Podróż, która odbywa się w związku z przewozem kabotażowym lub handlem transgranicznym, podlegająca zasadom delegowania.
- **Przewozy kombinowane.** Jeżeli pierwszą lub ostatnią częścią transportu kombinowanego jest transport w ramach handlu transgranicznego lub kabotażu, to kierowca jest delegowanym kierowcą tylko wtedy, gdy wykonuje tę pierwszą lub ostatnią część transportu.

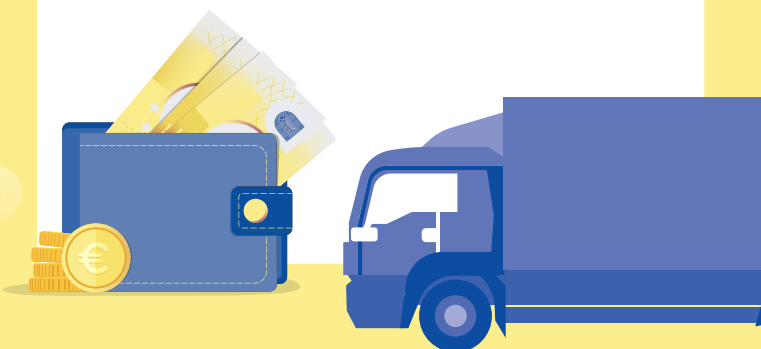
W przypadku kontroli drogowej kierowca musi mieć możliwość okazania inspektorowi:

- kopii deklaracji delegowania (w wersji elektronicznej lub papierowej);
- dowodu operacji transportowej (operacji transportowych) mającej miejsce w przyjmującym państwie członkowskim (np. list przewozowy); oraz
- zapisu tachografu.

Pracodawca musi zapewnić do dyspozycji kierowcy wymagane aktualne dokumenty.

Jakie wynagrodzenie i inne warunki pracy przysługują kierowcy?

Jeśli ogólne wynagrodzenie i warunki pracy są lepsze w kraju, do którego kierowca jest



oddelegowany, niż w kraju, w którym siedzibę ma pracodawca kierowcy, wówczas kierowca ma prawo do wyższego wynagrodzenia i lepszych warunków pracy. Jeśli poziom ten nie jest wyższy, zastosowanie mają przepisy kraju, w którym znajduje się siedziba pracodawcy.

Informacje dla kierowców niedelegowanych

Jeśli kierowca wykonuje którąkolwiek z poniższych operacji transportowych, nie jest kierowcą delegowanym.

- **Przewóz dwustronny.** Transport z państwa członkowskiego, w którym siedzibę ma pracodawca, do innego kraju (w UE lub poza nią) lub powrót z innego kraju (w UE lub poza nią) do państwa członkowskiego, w którym siedzibę ma pracodawca.
- **Ograniczone dodatkowe czynności dotyczące załadunku lub rozładunku.** W państwach członkowskich lub państwach trzecich, przez które przebiegał przewóz dwustronny.
- **Tranzyt.** Przejazd przez państwo członkowskie bez załadunku lub rozładunku.
- **Przejazd bez ładunku.** Jeżeli podróż odbywa się w związku z przewozem dwustronnym.
- **Przewozy kombinowane.** Jeżeli pierwsza lub ostatnia część przewozu kombinowanego jest przewozem dwustronnym, to kierowca nie jest kierowcą delegowanym tylko wtedy, gdy wykonuje tę pierwszą lub ostatnią z wymienionych części.

Jakie wynagrodzenie i warunki pracy przysługują kierowcy?

Jeżeli kierowca nie jest kierowcą delegowanym, obowiązują go poziomy wynagrodzenia i warunki pracy przyjęte w państwie członkowskim, w którym siedzibę ma pracodawca kierowcy.