

Kiküldött járművezetők – ismerje meg a jogait és kötelezettségeit

A járművezetők
kiküldetésére vonatkozó új
szabályok 2022. február 2.
óta alkalmazandók



Európai Munkaügyi Hatóság

Landererova 12, 811 09
Bratislava - Szlovákia
info@ela.europa.eu

www.ela.europa.eu



További információkat az
Your Europe - portálon talál

Európai Munkaügyi Hatóság, 2022

Sem az Európai Munkaügyi Hatóság (ELA), sem az Európai Munkaügyi Hatóság nevében eljáró személy nem felelős az ebben a dokumentumban szereplő információk esetleges felhasználásáért.

A sokszorosítás a forrás feltüntetésével engedélyezett. Az ELA szerzői joga alá nem tartozó fotók vagy egyéb anyagok felhasználása vagy sokszorosítása érdekében az engedélyt közvetlenül a szerzői jogok jogosultjától kell kérni.

A képek szerzői joga: © iStock.com/Hilch

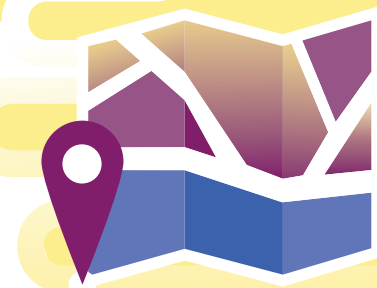
Luxembourg: Az Európai Unió Kiadóhivatala, 2022

Print ISBN 978-92-9464-233-2 doi:10.2883/458255 HP-01-22-237-HU-C

PDF ISBN 978-92-9464-200-4 doi:10.2883/314272 HP-01-22-237-HU-N



Ön kiküldött járművezető



Ha Ön szállítási műveleteket végez korlátozott időszakban egy másik uniós tagállamban, mint ahol a munkáltatója székhelye van, és ha a következő műveleteket hajtja végre, akkor Ön kiküldött járművezetőnek minősül.

- **Kabotázs.** Az Ön munkáltatója nincs letelepedve abban a tagállamban, ahol Ön belföldi szállítási műveleteket végez.
- **Nem honos fuvarozó által végzett nemzetközi szállítás.** Két tagállam vagy egy tagállamok és egy nem uniós ország közötti szállítási műveletek, amikor az Ön munkáltatója ezen országok egyikében sem telepedett le.
- **Üresen megtett út.** Kabotázshoz vagy nem honos fuvarozó által végzett nemzetközi szállításhoz kapcsolódva megtett, a kiküldetési szabályok hatálya alá tartozó út.
- **Kombinált szállítási műveletek.** Amennyiben a kombinált szállítási művelet első vagy utolsó része nem honos fuvarozó által végzett nemzetközi szállítási vagy kabotázsművelet, akkor Ön csak akkor a művelet első vagy utolsó részének végrehajtásakor minősül kiküldött járművezetőnek.

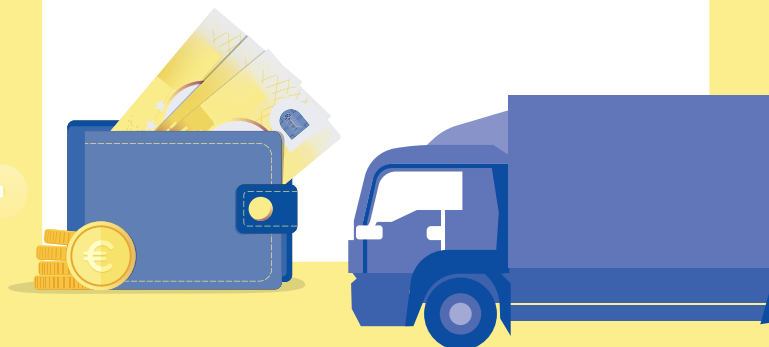
Közúti ellenőrzés esetén Önnek be kell tudnia mutatni az ellenőrzést végző személynek a következőket:

- a kiküldetési nyilatkozat másolata (elektronikus vagy papíralapú)
- azon szállítási művelet(ek) igazolása, amely(ek)re a fogadó tagállamban kerül sor (pl. fuvarlevél); valamint
- a menetíró készülék adatai.

A munkáltatónak gondoskodnia kell arról, hogy ezek a naprakész dokumentumok az Ön rendelkezésére álljanak.

Ön milyen díjazásra és egyéb munkafeltételekre jogosult?

Ha az általános fizetési és a munkafeltételek jobbak abban az országban, ahol Ön kiküldetésben tartózkodik, mint abban az országban, ahol a munkáltatója letelepedett, akkor Ön magasabb fizetésre és jobb



munkafeltételekre jogosult. Ha ez a szint nem magasabb, akkor a letelepedés helye szerinti ország szabályai alkalmazandók.

Ön nem kiküldött járművezető

Ha Ön a következő műveletek valamelyikét végzi, akkor Ön nem kiküldött járművezető.

- **Kétoldalú művelet.** Szállítás abból a tagállamból, ahol a munkáltatója letelepedett, egy másik (uniós vagy EU-n kívüli) országba, vagy bármely más (uniós vagy EU-n kívüli) országból való visszatérés abba a tagállamba, ahol az Ön munkáltatója letelepedett.
- **Korlátozott kiegészítő be- és/vagy kirakodási tevékenységek.** Azon tagállamokban vagy harmadik országokban, amelyekben kétoldalú művelet végrehajtása közben haladtak át.
- **Árutovábbítás.** Egy tagállamon való átkelés be- vagy kirakodás nélkül
- **Üresen megtett út.** Ha az utazásra kétoldalú művelettel kapcsolatban kerül sor
- **Kombinált szállítási műveletek.** Ha a kombinált szállítási művelet első vagy utolsó része kétoldalú művelet, akkor Ön nem csak az első vagy az utolsó rész végrehajtásakor minősül kiküldött járművezetőnek.

Ön milyen fizetésre és munkafeltételekre jogosult?

Ha Ön nem kiküldött járművezető, akkor a munkáltatójának a székhelye szerinti tagállam fizetési szintjei és munkafeltételei alkalmazandók.