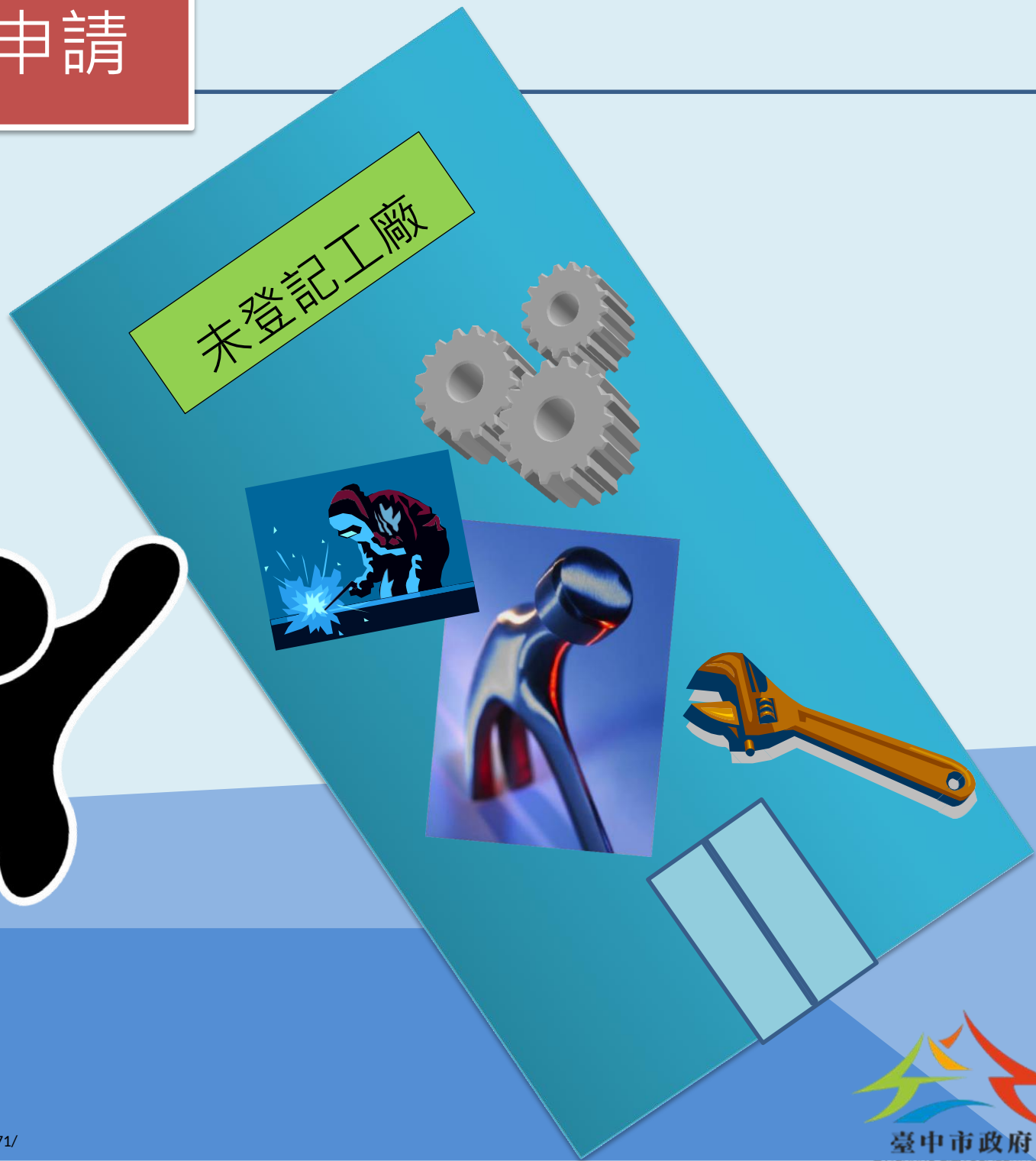


# 特定工廠登記如何申請

?



# 誰可以申請特定工廠登記？

## 可以申請

105年5月19日前  
既有低污染  
未登記工廠

已補辦  
臨時工廠登記  
工廠

## 無法申請

105年5月19日前  
既有非屬低污染  
未登記工廠

輔導轉型、遷  
廠或關廠

105年5月19日後  
新增未登記工廠

依法停止  
供電、供水與拆除

# 臨時工廠登記申請特定工廠登記流程

109年3月20日起 **2年內** 在原臨時登記事項範圍內提出申請



臨時登記工廠

1. 本府以書面通知業者3個月內改善完成  
2. 本府副知經濟部提供污染防治技術輔導

屬低污染

提出申請文件

審查通過後繳交營運管理金與登記費

非屬低污染

1. 提出申請文件  
2. 本府會同相關機關3個月內實地勘查

不需改善

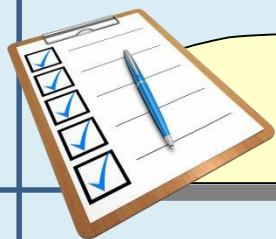
需改善

檢附相關文件或說明

本府召集相關機關組成專案審查小組，依據審查標準實地勘查認定



• 營運管理金應每年繳交，直到完成土地及建築物合法化。



# 臨時工廠登記申請特定工廠登記應附文件



申請書



臨時工廠登記證明

(登記核准公文或中文證明)

經濟部公告不宜設立工廠範圍查詢文件



環境敏感地區查詢

(查詢網址:

<https://eland.cpami.gov.tw/SEPortal/>)



農業群聚地區查詢

(查詢網址:

<https://cto-moea.nalrcs.org/query/>)



土污法第 9 條公告事業  
評估檢測資料或  
未變更證明文件

# 既有低污染未登記工廠申請特定工廠登記

**109.3.20**  
開始受理

**111.3.19**  
納管截止收件

**112.3.19**  
工廠改善計畫  
截止收件

**119.3.19**  
工廠改善計畫失效  
特定工廠登記截止

**129.3.19**  
特定工廠登記失效

納管



- 符合納管資格
- 檢附相關文件
- 每年繳交納管輔導金，至取得特定工廠登記止

2 年內提出納管

工廠改善計畫



3 年內提出工廠改善計畫

- 改善完成後，提交特定工廠登記申請書等文件
- 繳交營運管理金與登記費用
- 營運管理金應每年繳交，至土地及建築物合法化止

核定日起 2 年內改善完成

必要時得申請展延

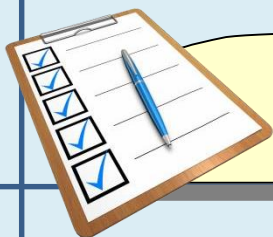
- 取得特定工廠登記者，得依法辦理土地及建築物合法化，並取得一般工廠登記
- 特定工廠登記有效期限自核准登記日至 129.3.19 止

10 年內取得特定工廠登記



特定工廠登記

依工廠管理輔導法第 28 條之 1 規定，未依工廠管理輔導法第 28 條之 5 申請納管或提出工廠改善計畫者，應依法停止供電、供水、拆除。



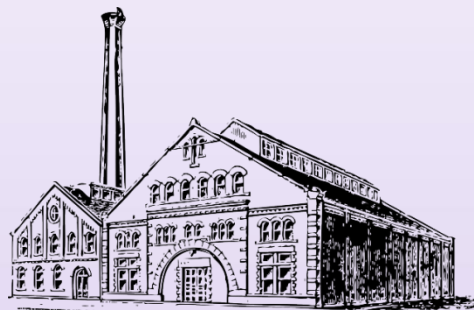
# 納管應附文件



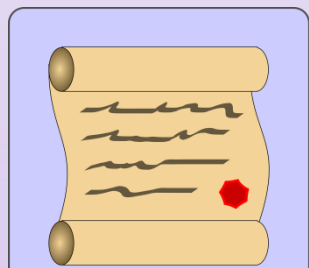
申請書



3 個月內工廠現場照片



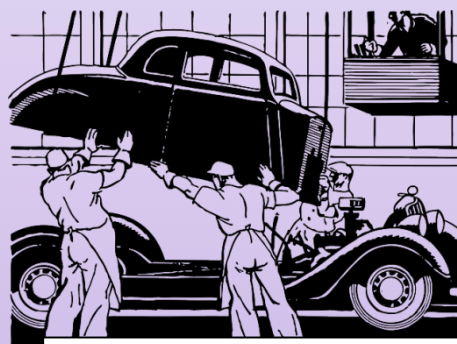
既有建物證明  
(105/5/19 前航照圖)



公司或商業登記



土地登記謄本  
(3 個月內)



加工製造證明文件  
(105/5/19 前)

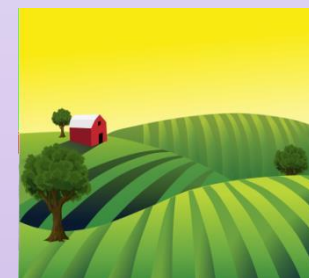
經濟部公告不宜設立工廠範圍查詢文件



環境敏感地區查詢

(查詢網址：

<https://eland.cpami.gov.tw/SEPortal/>)



農業群聚地區查詢

(查詢網址：

<https://cto-moea.nalrcs.org/query/>)

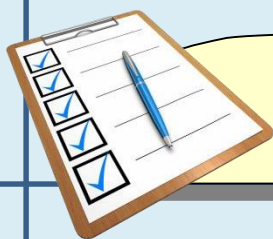


負責人身分證影本



3 個月內地籍圖謄本  
(需標出工廠位置)





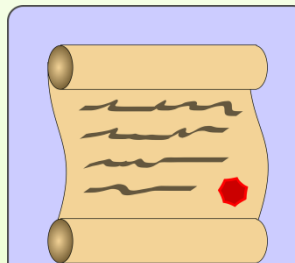
# 工廠改善計畫應附文件



工廠改善計畫書



土地使用分區證明  
(屬都市計畫土地)



建物使用執照  
(有建物使用執照者)



所有權人同意書或租賃契約  
(建物或廠地非自有者或屬  
公有者)



第一類土地登記謄本  
(3 個月內)



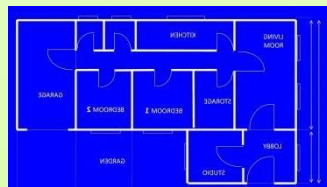
1. 廠地位置圖  
2. 土地使用現況配置圖  
(另附土地清冊與現場照片)



機器設備配置圖  
(註明電力容量與熱能)



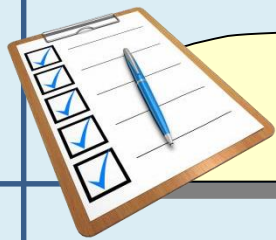
3 個月內地籍圖謄本  
(比例尺不小於 1/1200)



1. 建築物配置平面圖  
2. 建築物面積計算表



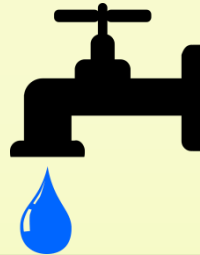
主產品製造流程圖



# 特定工廠登記應附文件



申請書



合法水源文件



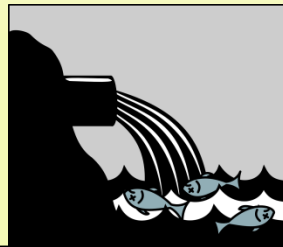
建築物結構安全證明書  
或鑑定報告書  
(達公眾使用建築物標準者)



主管機關許可文件  
(屬規定產品之工廠)  
(《工輔法》第 15 條第 6 款)



各項環保機關核可文件  
(屬環保法令管制事業)



廢污水排放許可文件



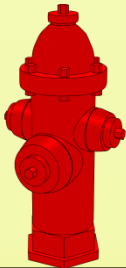
水土保持計畫完工證明  
(位於山坡地，認定需擬具水土  
保持計畫者)



符合標準之說明  
(有設廠標準之工廠)  
(《工輔法》第15條第5款)



其他應附文件



消防主管機關核可文件





➤ 臺中市政府特定工廠登記單一窗口

**(04)23696008**

地址:臺中市南屯區精科東路17號3樓

申請書件與相關法規查詢



臺中市政府經濟發展局

<https://www.economic.taichung.gov.tw/1402014/post>



經濟部中部辦公室-特定工廠登記與未登記工廠專區

<https://www.cto.moea.gov.tw/FactoryMCLA/web/law/list.php>