



DUNLOP

登祿普輪胎

2020 CATALOGUE 商品型錄



源自英國. 始於 1888



商品特性一覽

房車系列	PREMIUM COMFORT	COMFORT	STANDARD	Hyper Performance
	VEURO VE303 P.05	SP SPORT LM705 P.07	SP TOURING R1 P.09	SP SPORT MAXX 050+ P.11
推薦車種	SEDAN, MINI VAN, COMPACT	SEDAN, MINI VAN, COMPACT	SEDAN, COMPACT	SEDAN, SPORT
產品特性	兼具舒適 & 操控性能豪華轎車胎	極致舒適性能轎車胎	優越里程性能經濟型轎車胎	優異運動性能頂級旗艦胎
對應尺寸	15~19吋 (共 39 尺寸)	14~20吋 (共 24+α 尺寸)	13~16吋 (共 25 尺寸)	16~20吋 (共 40 尺寸)
節能性能	★★★★☆	★★★☆☆	★★★★☆	★★★★☆
乾抓性能	★★★★☆	★★★☆☆	★★★★☆	★★★★☆
濕抓性能	★★★★☆	★★★☆☆	★★★★☆	★★★★☆
靜肅性	★★★★☆	★★★☆☆	★★★★☆	★★★★☆
舒適性	★★★★☆	★★★★★	★★★★☆	★★★★☆
磨耗壽命	★★★★☆	★★★☆☆	★★★★☆	★★★★☆

休旅車系列	LUXURY SUV	STANDARD SUV
	SP SPORT MAXX 050+ FOR SUV P.11	GRANDTREK PT3 P.13
推薦車種	LUXURY SUV	SUV
產品特性	兼具操控 & 安全性能頂級休旅胎	公路用經濟型休旅車胎
對應尺寸	17~22吋 (共 27 尺寸)	15~19吋 (共 15 尺寸)
節能性能	★★★★☆	★★★★☆
乾抓性能	★★★★☆	★★★★☆
濕抓性能	★★★★☆	★★★★☆
靜肅性	★★★★☆	★★★★☆
舒適性	★★★★☆	★★★★☆
磨耗壽命	★★★★☆	★★★★☆

跑車系列	SPORT
	DIREZZA ZII P.15
推薦車種	SPORT
產品特性	熱血競速街跑胎
對應尺寸	15~19吋 (共 21 尺寸)
節能性能	★★★☆☆
乾抓性能	★★★★★
濕抓性能	★★★★☆
靜肅性	★★★☆☆
舒適性	★★★☆☆
磨耗壽命	★★★☆☆

商用車系列

高載重及長里程兼具之貨車胎

SP VAN01 P.17



耐久性 **20%** 改善*

針對台灣市場需求設計變更，引用胎壁防切割設計並接地面積最大化。

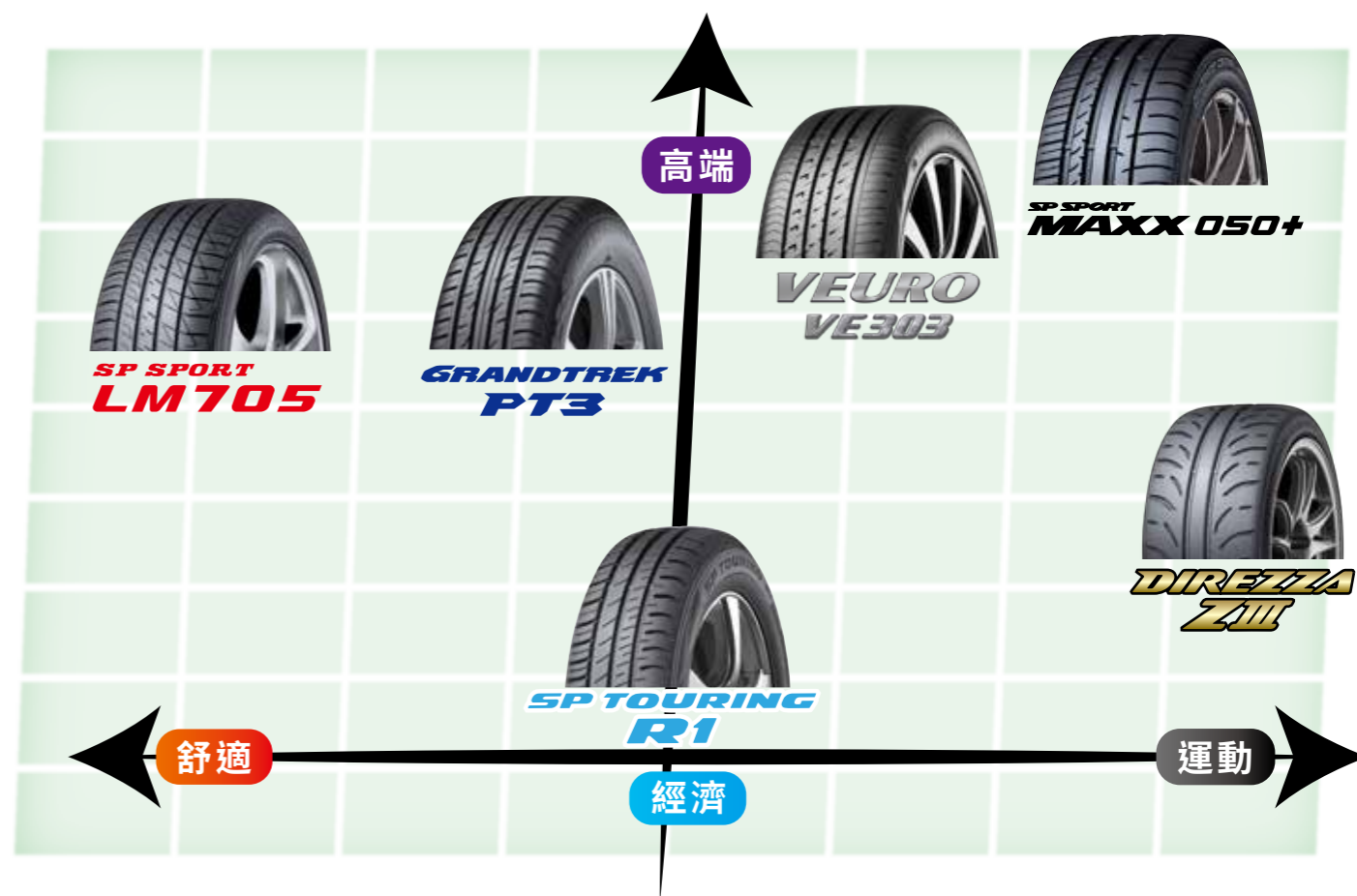
里程數 **40%** 提高*

使用全新碳黑配方並在設計端下功夫，保持接地壓力均一性。

* 與本社 LT5 作比較所得數據



產品地圖



轎車胎系列			VE303	SP705	R1	050+ PCR	Z3	EC503
輪圈	尺寸	適用輪圈寬度						
20	275/30 R20	9-10				97Y ★		
	245/35 R20	8-9½				95Y ★		
	255/35 R20	8½-10				97Y ★		
	275/35 R20	9-11				102Y ★		
	245/40 R20	8-9½		95W				
	265/30 R19	9-10				93Y ★		
19	275/30 R19	9-10	96W ★			96Y ★		
	235/35 R19	8-9½				91Y ★		
	245/35 R19	8-9½	93W ★			93Y ★		
	275/35 R19	9-11				100Y ★	96W	
	245/40 R19	8-9½	98W ★	98W ★		98Y ★	94W	
	255/40 R19	8½-10				100Y ★		
	275/40 R19	9-11				105Y ★		
	225/45 R19	7-8½	96W ★					
	245/45 R19	7½-9	102W ★	98W		102Y ★		
	255/35 R18	8½-10	94W ★			94Y ★	90W	
	265/35 R18	9-10½	97W ★			97Y ★	93W	
	275/35 R18	9-11					95W	
18	225/40 R18	7½-9	92W ★	92W ★		92Y ★	88W	
	235/40 R18	8-9½	95W ★			95Y ★	91W	
	245/40 R18	8-9½	97W ★	93W		97Y ★	93W	
	255/40 R18	8½-10	99W ★					
	275/40 R18	9-11				103Y ★		
	215/45 R18	7-8	93W ★					
	225/45 R18	7-8½	95W ★	95W ★		95Y ★	91W	
	235/45 R18	7½-9	98W ★					
	245/45 R18	7½-9	100W ★			100Y ★		
	255/45 R18	8-9½	103W ★			103Y ★		
	215/50 R18	6-7½	92W					
	235/50 R18	6½-8½	97W	97W		101W ★		
17	245/50 R18	7-8½	100W	100W		100W		
	235/55 R18	6½-8½		100V				
	215/40 R17	7-8½					83W	
	245/40 R17	8-9½	95W ★				91W	
	255/40 R17	8½-10				98Y ★	94W	
	205/45 R17	6½-7½				88W ★	84W	
	215/45 R17	7-8	91W ★	91W ★		91Y ★	87W	
	225/45 R17	7-8½	94W ★	94W ★		94Y ★	91W	
	235/45 R17	7½-9	97W ★			97Y ★	94W	
	245/45 R17	7½-9	99W ★	95W		99Y ★		
	205/50 R17	5½-7½				93Y ★		
	215/50 R17	6-7½				95W ★		
16	225/50 R17	6-8	94W	98V ★		98Y ★		
	235/50 R17	6½-8½	96V					
	215/55 R17	6-7½	94W	94V		94Y		
	225/55 R17	6-8	97W	101W ★		101Y ★		
	235/55 R17	6½-8½				103Y ★		
	215/60 R17	6-7½	96H					
	205/45 R16	6½-7½					83W	
	195/50 R16	5½-7		84V	84H			
	205/50 R16	5½-7½				87W	87V	
	225/50 R16	6-8				96W ★		
	185/55 R16	5-6½						
	205/55 R16	5½-7½	91V	83V	83H	94W ★		
15	215/55 R16	6-7½	93V		93H	97Y ★		
	225/55 R16	6-8	95V					
	195/60 R16	5½-7		89H				
	205/60 R16	5½-7½	92V		92H			
	215/60 R16	6-7½	95V	95H	95H			
	225/60 R16	6-8	98V					
	235/60 R16	6½-8½	100W					
	215/65 R16	6-7½		98H				98H

轎車胎系列			VE303	SP705	R1	050+ PCR	Z3	EC503
輪圈	尺寸	適用輪圈寬度						
15	195/50 R15	5½-7		82V			82V	
	205/50 R15	5½-7½					86V	
	185/55 R15	5-6½						
	195/55 R15	5½-7	85V				85H	85V
	185/60 R15	5-6½			84H ✕		84H	
	195/60 R15	5½-7	88H		88V ✕		88H	
	175/65 R15	5-6					84H	
	185/65 R15	5-6½					88H	
	195/65 R15	5½-7	91H		88H ✕		91H	
	205/65 R15	5½-7½	94H		94V ✕		94H	
	215/65 R15	6-7½					96H	
	205/70 R15	5-7					96H	96H
14	215/70 R15	5½-7					98H	
	165/60 R14	4½-6		75H ▽				
	185/60 R14	5-6½					82H	
	195/60 R14	5½-7					86H	
	175/65 R14	5-6					82H	
	185/65 R14	5-6½					86H	
	195/65 R14	5½-7					89T	
	195/70 R14	5-6½					91H	
	165/70 R13	4-5½					79T ▽	
	175/70 R13	4½-6					82T	

休旅車胎系列			SP SPORT MAXX 050+ SUV	GRANDTREK PT3	GRANDTREK TG30	SP QUALIFIER TG20	
輪圈	尺寸	適用輪圈寬度					
22	295/30 R22	10-11	103Y ★				
	325/30 R21	11-12	108Y ★				
	21	285/35 R21	9½-11	105Y ★			
		295/35 R21	10-11½	107Y ★			
		295/40 R21	10-11½	111W ★			
		315/35 R20	10½-12½	110Y ★			
20	275/40 R20	9-11	106Y ★				
	295/40 R20	10-11½	110Y ★				
	245/45 R20	7½-9	103Y ★				
	255/45 R20	8-9½	105Y ★				
	275/45 R20	8½-10½	110Y ★				
	255/50 R20	7-9	109Y ★				
	265/50 R20	7½-9½	111Y ★				
	275/50 R20	7½-9½	109W				
	19	275/45 R19	8½-10½	108Y ★			
		285/45 R19	9-10½	111W ★			
		255/50 R19	7-9	107Y ★			
		265/50 R19	7½-9½	110Y ★			
225/55 R19		6-8		99V			
235/55 R19		6½-8½	101Y	101V			
255/55 R19		7-9	111W ★				
275/55 R19		7½-9½	111W				
18		225/55 R18	6-8	102Y ★	98V		
		235/55 R18	6½-8½		100V		
		255/55 R18	7-9	109Y ★	109V ★		
		225/60 R18	6-8		100H		
	235/60 R18	6½-8½	107W ★	107V ★			
	265/60 R18	7½-9½		110H			
	275/55 R17	7½-9½	109W				
	17	225/60 R17	6-8		99V		
		255/60 R17	7-9	106V			
		225/65 R17	6-8				
		235/65 R17	6½-8½	108W ★	108V ★		
		265/65 R17	7½-9½		112H		
235/60 R16		6½-8½		100H			
16	215/70 R16	5½-7		100H			
	215/70 R15	5½-7		98H			
	235/70 R15	6-8			103S		
	235/75 R15	6-8				105S	

★ = EXTRA LOAD 規格 (載重能力強化規格)

▽ 3 溝設計 ※ 2020 年中旬發售預定

兼具舒適 & 操控性能豪華轎車胎

VEURO

VE303

結合肅靜性及操控安定性的豪華日本製輪胎。
同時採用全新模具技術除去胎面氣孔，
打造出此花紋的豪華高級感。



重點特性

I. 肅靜性能 為提高肅靜性能所開發的新構造及花紋。

效果驗證

道路噪音比較



花紋噪音比較



II. 濕地性能 提升濕地性能的低發熱接著橡膠配方。

效果驗證

濕地煞車性能比較



III. 耐磨耗性能

實車測試結果

磨耗性能比較



《測試條件》

●車型：BenZ E280 ●尺寸：225/45R18 ●測試區域：台北市內 ●測試距離：35,000km

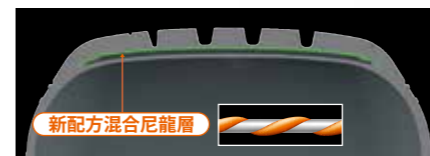
規格表

輪圈	扁平率	尺寸	強化規格	備註
19	30	275/30R19 96W	★	
	35	245/35R19 93W	★	
	40	245/40R19 98W	★	
	45	225/45R19 96W	★	
		245/45R19 102W	★	
18	35	255/35R18 94W	★	
		265/35R18 97W	★	
	40	225/40R18 92W	★	
		235/40R18 95W	★	
		245/40R18 97W	★	
		255/40R18 99W	★	
	45	215/45R18 93W	★	
17	40	245/40R17 95W	★	
	45	215/45R17 91W	★	
		225/45R17 94W	★	
		235/45R17 97W	★	
		245/45R17 99W	★	
	50	225/50R17 94W	★	
		235/50R17 96W	★	
16	55	215/55R17 94W	★	
		225/55R17 97W	★	
	60	205/60R16 92V	★	
		215/60R16 95V	★	
		225/60R16 98V	★	
		235/60R16 100W	★	
	65	195/65R15 91H	★	
15	55	195/55R15 85V	★	
	60	195/60R15 88H	★	
	65	195/65R15 91H	★	
		205/65R15 94H	★	

輪圈	扁平率	尺寸	強化規格	備註
17	40	245/40R17 95W	★	
	45	215/45R17 91W	★	
		225/45R17 94W	★	
		235/45R17 97W	★	
		245/45R17 99W	★	
16	50	225/50R17 94W	★	
		235/50R17 96V	★	
	55	215/55R17 94W	★	
		225/55R17 97W	★	
	60	205/60R16 92V	★	
		215/60R16 95V	★	
		225/60R16 98V	★	
15	55	195/55R15 85V	★	
	60	195/60R15 88H	★	
	65	195/65R15 91H	★	
		205/65R15 94H	★	

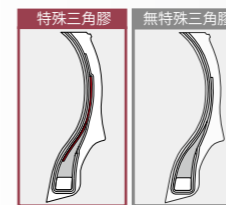
關鍵技術

● 道路噪音的減少



採用剛性不同的尼龍構造，能兼具剛性及柔軟性，可抑制行駛時路面傳來的各種震動，大幅降低道路噪音。

●胎肩導入特殊三角膠之結構，既提升輪胎的剛性，也改善偏磨耗所帶來的噪音。



● 花紋噪音的減少



造成花紋噪音主因的胎溝容積，相較於上代，VE303 減少了 **55%** 之多，因此大幅改善了花紋噪音。

● 主縱溝容積的增加

主縱溝容積提升 **7%** 之多，達到更佳的排水效果。



● 採用「低發熱接著橡膠」

即使在潮濕的路面也能帶來高安定性的剎車性能。



再凹凸不平的路面 容易產生間隙。 增加路面與胎面的接地面積。

● 降低偏磨耗

新花紋設計使接地面積更為平均，並減少偏磨耗的發生。





極致舒適性能轎車胎

SP SPORT LM705

此款花紋是為了符合台灣一般車主所追求之舒適、肅靜、耐磨等三大性能而開發出的舒適性取向商品



重點特性

I. 耐偏磨耗性能

● 接地壓力



紅色越少代表接地壓力越平均

效果驗證



數值越小代表耐偏磨耗性能越優異！

II. 舒適性能

路面突起物橫越測試

效果驗證



III. 肅靜性能

效果驗證

■ 道路噪音降低



■ 花紋噪音降低



規格表

輪圈	扁平率	尺寸	強化規格
20	40	245/40R20 95W	
19	40	245/40R19 98W	★
	45	245/45R19 98W	
18	40	225/40R18 92W	★
		245/40R18 93W	
	45	225/45R18 95W	★
	50	235/50R18 97W	
17	55	245/50R18 100W	
	55	235/55R18 100V	
	45	215/45R17 91W	★
		225/45R17 94W	★
17		245/45R17 95W	
	50	225/50R17 98V	★
	55	215/55R17 94V	
17		225/55R17 101W	★
	60	215/60R17 96H	

輪圈	扁平率	尺寸	強化規格	備註
16	50	195/50R16 84V		
	55	185/55R16 83V		
		205/55R16 91V		
	60	195/60R16 89H		
16		215/60R16 95H		※2020中旬上市預定
	65	215/65R16 98H		
	50	195/50R15 82V		
	60	185/60R15 84H		※2020中旬上市預定
15		195/60R15 88V		※2020中旬上市預定
	65	185/65R15 88H		※2020中旬上市預定
		195/65R15 91V		
15		205/65R15 94V		※2020中旬上市預定
	14	165/60R14 75H		※3溝設計

關鍵技術

● 新真圓曲面設計

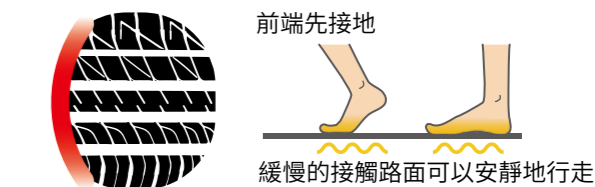
全新真圓曲面設計充分吸收來自路面的彈跳感，大幅提升行駛時的舒適感

胎壁真圓曲面設計示意圖



胎面真圓曲面設計示意圖

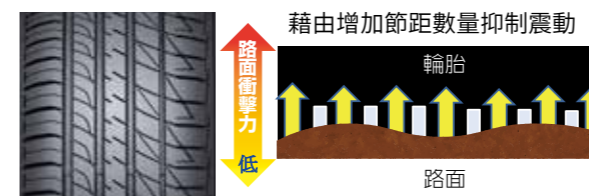
全新曲面設計讓 SPLM705 圓滑的接地形狀，能有效緩和路面的震動及噪音。



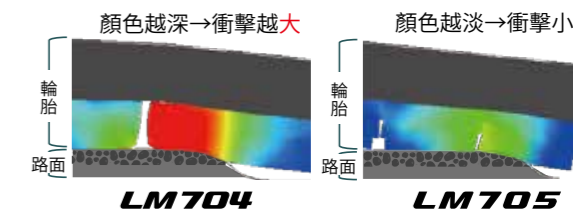
● 新胎面花紋設計

全新胎面花紋設計不僅提升舒適性能及肅靜性能，同時也改善了耐偏磨耗性能

增加節距數量分散路面衝擊



模擬試驗效果確認



優越里程性能經濟型轎車胎

SP TOURING R1

推薦給重視輪胎CP值的車主，
提供您無與倫比的里程表現



重點特性

I. 耐久性能

胎層內部構造大幅強化，全面提升輪胎剛性。

II. 舒適性能

實車測試結果



《測試條件》 ● 車型：TOYOTA WISH 計程車 ● 尺寸：195/65R15 ● 行駛區域：台北市內

III. 耐磨耗性能

採用真圓構造，使胎壁減輕輪胎滾動中造成的擠壓力。
胎壁整體平均擠壓，提升乘車舒適性。

實車測試結果



《測試條件》 ● 尺寸：195/65R15 ● 胎壓：220kPa ● 載重：4.31kN

規格表

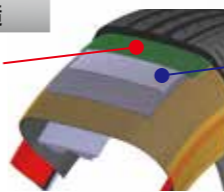
輪圈	扁平率	尺寸	備註
16	50	195/50R16 84H	
	55	185/55R16 83H	
		205/55R16 91H	
		215/55R16 93H	
	60	205/60R16 92H	
		215/60R16 95H	
15	55	185/55R15 82H	
		195/55R15 85H	
	60	185/60R15 84H	
		195/60R15 88H	
	65	175/65R15 84H	
		185/65R15 88H	
		195/65R15 91H	
14		205/65R15 94H	
		215/65R15 96H	
	70	205/70R15 96H	
		215/70R15 98H	
	60	185/60R14 82H	
	195/60R14 86H		
13	65	175/65R14 82H	
		185/65R14 86H	
		195/65R14 89T	
70		195/70R14 91H	
	70	165/70R13 79T	3溝設計
		175/70R13 82T	

關鍵技術

● 耐久性能 - 技術說明

全覆蓋構造

藉由全覆蓋構造提升耐熱性能。

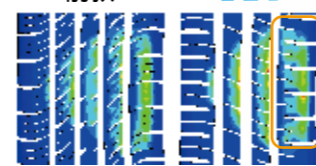


採用粗鋼線材增加胎體強度

● 耐磨耗性能 - 效果模擬試驗・台灣實車測試 -

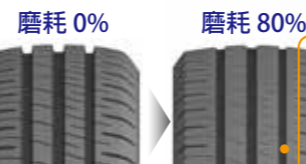
接地壓分布模擬試驗

前款



過彎時胎肩接地面積擴大，促使接地壓分散的結果可使輪胎磨耗降低。

R1磨耗外觀模擬試驗



即使到輪胎磨耗後期，胎肩溝紋仍能保持。

● 乘車舒適性

真圓構造

胎壁所呈現大圓形，有助於提升緩衝效果



經過高低不平的路面時



胎壁接地模擬試驗



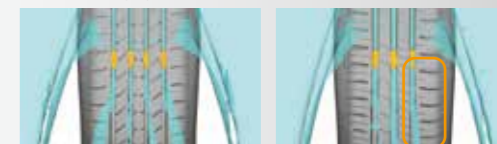
由於胎壁整體平均擠壓，有效吸收路面傳來之衝擊。

● 排水性能 - 技術說明・效果模擬試驗 -

打滑模擬測試

加寬主溝紋設計可有效將水排出。

前款



SP SPORT MAXX 050+

優異運動性能頂級旗艦胎



SP SPORT MAXX 050+

專為進口車量身打造，具備優異「操控性能」及「濕地性能」之登祿普旗艦胎。



SEDAN



SPORT



SP SPORT MAXX 050+ FOR SUV

高剛性非對稱花紋設計實現高操控性能的同時，為高車身所量身打造的胎壁結構比提供了安全操駕性能。



LUXURY
SUV



SP SPORT
MAXX 050+



SP SPORT
MAXX 050+
FOR SUV

輪圈	扁平率	尺寸	強化規格	備註
20	30	275/30ZR20 97Y	★	
	35	245/35ZR20 95Y	★	
		255/35ZR20 97Y	★	
		275/35ZR20 102Y	★	
19	30	265/30ZR19 93Y	★	
		275/30ZR19 96Y	★	
	35	235/35ZR19 91Y	★	
		245/35ZR19 93Y	★	
		275/35ZR19 100Y	★	
	40	245/40ZR19 98Y	★	
		255/40ZR19 100Y	★	
		275/40ZR19 105Y	★	
45		245/45ZR19 102Y	★	
18	35	255/35ZR18 94Y	★	
		265/35ZR18 97Y	★	
	40	225/40ZR18 92Y	★	
		235/40ZR18 95Y	★	
		245/40ZR18 97Y	★	
	45	275/40ZR18 103Y	★	
		225/45ZR18 95Y	★	
		245/45ZR18 100Y	★	
		255/45ZR18 103Y	★	
	50	235/50ZR18 101W	★	
245/50ZR18 100W				
17	40	255/40ZR17 98Y	★	
		45	205/45ZR17 88W	★
	50	215/45ZR17 91Y	★	
		225/45ZR17 94Y	★	
		235/45ZR17 97Y	★	
		245/45ZR17 99Y	★	
	55	205/50ZR17 93Y	★	
		215/50ZR17 95W	★	
		225/50ZR17 98Y	★	
		215/55ZR17 94Y		
50	225/55ZR17 101Y	★		
	235/55ZR17 103Y	★		
	205/50ZR16 87W			
	225/50ZR16 96W	★		
55	205/55ZR16 94W	★		
	215/55ZR16 97Y	★		

輪圈	扁平率	尺寸	強化規格	備註	
22	30	295/30R22 103Y	★		
		325/30R21 108Y	★		
21	35	285/35R21 105Y	★		
		295/35R21 107Y	★		
		40	295/40R21 111W	★	
20	35	315/35R20 110Y	★		
		40	275/40R20 106Y	★	
	45	295/40R20 110Y	★		
		50	245/45R20 103Y	★	
19	50	255/45R20 105Y	★		
		275/45R20 110Y	★		
	55	255/50R20 109Y	★		
		265/50R20 111Y	★		
	45	275/50R20 109W			
		275/45R19 108Y	★		
		285/45R19 111W	★		
		50	255/50R19 107Y	★	
	18	55	265/50R19 110Y	★	
			235/55R19 101Y		
60		255/55R19 111W	★		
		275/55R19 111W			
17	55	225/55R18 102Y	★		
		255/55R18 109Y	★		
	60	235/60R18 107W	★		
		55	275/55R17 109W		
65	255/60R17 106V				
	235/65R17 108W	★			



公路用經濟型休旅車胎

GRANDTREK PT3

具備優異行駛里程及舒適性能表現的城市道路用SUV輪胎。讓您随心所欲穿梭於城市間，充分享受駕乘樂趣。



重點特性

I. 操控安定性能



II. 濕地制動性能



III. 油耗性能&耐磨耗性能



規格表

輪圈	扁平率	尺寸	強化規格	備註
19	55	225/55R19 99V		
		235/55R19 101V		泰國製
18	55	225/55R18 98V		泰國製
		235/55R18 100V		
	60	255/55R18 109V	★	
		225/60R18 100H		泰國製
17	65	235/60R18 107V	★	
		265/60R18 110H		
		225/60R17 99V		
16	70	225/65R17 102H		
		235/65R17 108V	★	
		265/65R17 112H		
15	70	235/60R16 100H		
		215/70R16 100H		
15	70	215/70R15 98H		



關鍵技術

●更卓越的穩定性，更傑出的操控性能

最優化的胎紋設計，使操縱穩定性得以提高。



●降低油耗的同時，展現非凡濕地性能

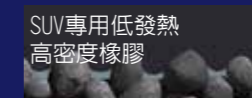
採用 SUV 專用低發熱高密度橡膠，避免行駛中不必要的發熱損耗。藉由增加橡膠成分中二氧化矽的佔比，當輪胎接觸路面細小坑窪處時，便會綻放細小縫隙，極力貼合路面，增大接地面積。

濕地性能



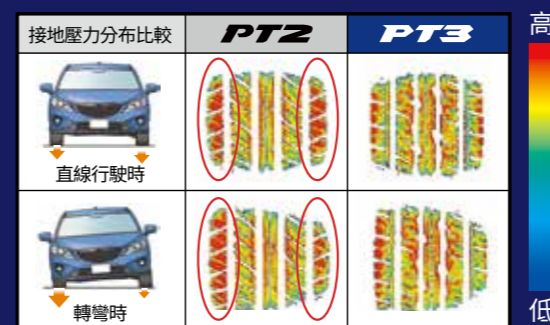
與前代產品比較

與地面接觸更緊密
使濕地性能提高



SUV專用低發熱
高密度橡膠

與路面的細小坑窪貼合，
加大接觸面積從而使得
濕地性能得以提升



PT2壓力集中在胎肩 PT3壓力分布更加均勻，接地感提高

熱血競速街跑胎

DIREZZA Z III

DIREZZA系列與您追求極致完美及不妥協的極限性能展現。史上最強性能跑胎再度進化，融合街道與賽道超高性能之巔峰胎王！



規格表

輪圈	扁平率	尺寸	備註
19	35	275/35R19 96W	
	40	245/40R19 94W	
18	35	255/35R18 90W	
		265/35R18 93W	
		275/35R18 95W	
	40	225/40R18 88W	
		235/40R18 91W	
17	45	245/40R18 93W	
		225/45R18 91W	
		255/40R17 94W	
	40	205/45R17 84W	
		215/45R17 87W	
		225/45R17 91W	
16	235/45R17 94W		
	45	205/45R16 83W	
	50	205/50R16 87V	
15	50	195/50R15 82V	
	55	205/50R15 86V	
		195/55R15 85V	

重點特性

I. 高抓地力橡膠配方

將相衝突的兩種性能提升，不僅維持耐磨耗性能，抓地性能也大幅提升！

II. 濕地排水性能

藉由寬主溝設計，大幅提升濕地行駛能力。

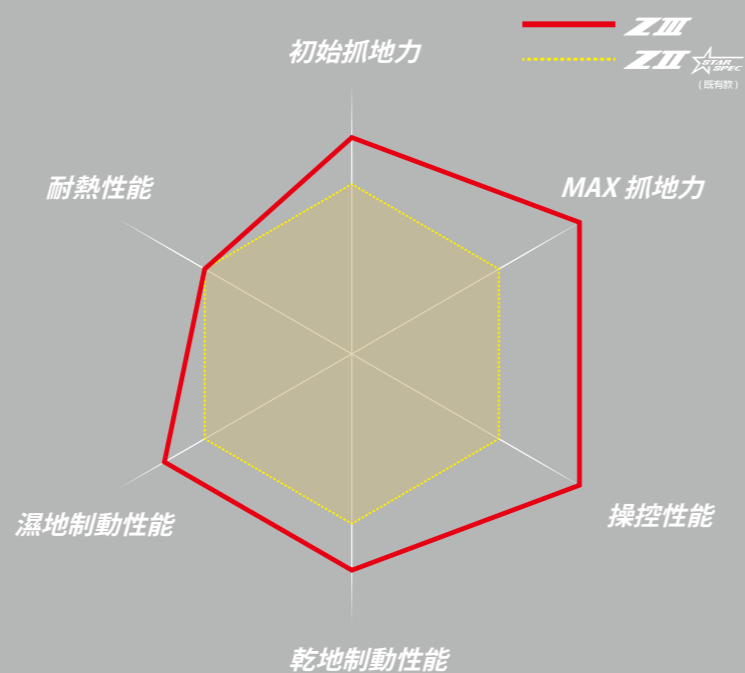
III. 新花紋設計

胎面高剛性花紋設計，大幅提升抓地及操控性能。

IV. 新胎肩圓弧設計

藉由胎肩弧度的角度改善，接地壓力得以平均分配過彎抓地、操控性能大幅提升！

性能雷達圖

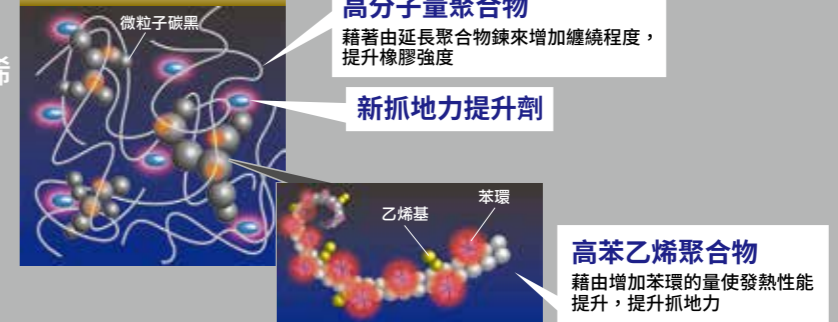


關鍵技術

● 高抓地力橡膠配方

- 藉由採用高分子量聚合物提升耐磨性能
- 提升抓地性能採用高苯乙烯聚合物 + 新抓地力提升劑

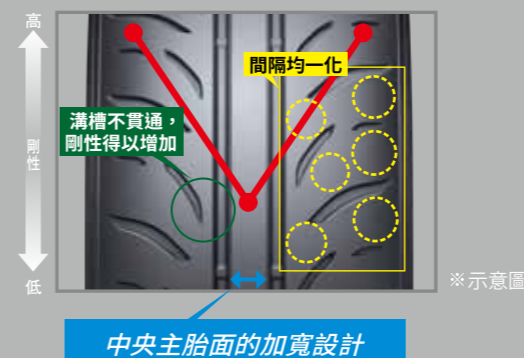
高抓地力橡膠配方



使用賽事運動胎之技術！

● 新花紋設計

- 胎面整體剛性提升
尤其是中央主胎面部分



● 新胎肩圓弧設計



- 藉由胎肩弧度的全新設計過彎時的接地性能得以提升

新登場

高載重及長里程
兼具之貨車胎

SP VAN01

SP VAN01 擁有卓越的耐磨耗性能及安全性能。裝著於各式車輛上均能發揮其優秀的高耐久性能以及高里程表現之外，同時省油性能也有高水準表現。



商用車的強力後盾!!

使用技術



高剛性鋼絲層結構

大幅強化輪胎載重性能，滿足商用需求的同時確保行車安全性。



寬曲面設計

透過有效抑止載重時輪胎的過度變形，確保輪胎耐熱性能並提供足夠的載重性能。



胎壁保護帶狀花紋設計

強化輪胎之耐用性，並確保行駛在崎嶇路面以及路緣磨擦時之安全性。



優化胎面花紋設計

行駛時輪胎整體平均接觸到路面，確保輪胎使用壽命及有效抑止異常磨耗。



新結構碳黑配方

增加碳黑與聚合物的接觸面積，兼具磨耗性能 & 省油性能

針對商用車，我們針對台灣市場實施調查後，
得知了消費者最關心的**三項性能**表現

耐久性能 + **耐摩性能** + **省油性能**

DUNLOP投入各種新技術、
開發了回應市場需求的嶄新商用車胎!

SP VAN01尺寸一覽表

尺寸	載重指數與 速度記號	外徑 (mm)	斷面寬度 (mm)	輪圈寬度 (inch)		深度 (mm)	強度
				標準寬度	測量寬度		
165R13C	94/92R	595	170	4.5	4.0-5.0	8.1	8
185R14C	102/100R	650	188	5.5	5.0-6.0	8.2	8
195R15C	106/104R	690	198	5.5	5.0-6.0	8.2	8
195/70R15C	104/102R	655	201	6.0	5.0-6.0	8.2	8
215/65R16C	109/107T	685	221	6.5	5.5-7.0	8.6	8
215/70R16C	108/106T	708	221	6.5	5.5-7.0	8.6	6
195/75R16C	110/108N	698	196	5.5	5.0-6.0	8.6	10
205/75R16C	113/111R	714	203	5.5	5.0-6.0	9.1	10

※全規格皆為無內胎構造

GRANDTREK AT23

GRANDTREK AT22

GRANDTREK AT20

GRANDTREK ST30

GRANDTREK PT3A

ENASAVE EC300+

ENASAVE EC300

SP SPORT MAXX 050

SP SPORT MAXX TT

SP SPORT MAXX RT

SP SPORT 01

SP SPORT MAXX GT600

SP SPORT MAXX FASTRESPONSE

SP SPORT 5000



LEXUS

SP SPORT MAXX 050

235/45 R18 94Y



ES

SP SPORT MAXX 050

235/40 R19 92Y 265/35 R19 94Y
225/50 R17 94W 235/45 R18 94Y



GS Hybrid

SP SPORT MAXX 050

225/40 R18 88Y(F) 255/35 R18 90Y(R)



IS

SP SPORT MAXX 050

*245/40 RF21 96Y (F) *275/35 RF21 99Y (R)



LC500h / LC500

SP SPORT MAXX 050

245/45 R19 102Y



LS460L / LS600hL

GRANDTREK AT23

275/60 R18 112H



LX470

GRANDTREK AT22

265/60 R18 116V



LX570

GRANDTREK PT3A

275/50 R21 113V



LX570

GRANDTREK ST30

225/65 R17 102H



NX / NX HYBRID

LEXUS

SP SPORT MAXX 050

235/45 R18 94Y 235/40 R19 96Y
265/35 R19 94Y



RC RC Hybrid

SP SPORT MAXX 050

235/65 R18 106V 235/55 R20 102V



RX

SP SPORT MAXX 050

*225/50 RF18 95V



UX

SP SPORT MAXX 050

225/40 R18 88W



AURIS

ENASAVE EC300+

215/60 R17 96H(THAI)



CH-R

GRANDTREK AT22

265/60 R18 110H



LAND CRUISER PRADO / LEXUS GX

ENASAVE EC300+

195/65 R15 91H



PRIUS

SP SPORT FASTRESPONSE

175/65 R15 84H



PRIUS C

SP SPORT MAXX 050

215/55 R17 94V



HR-V

HONDA

MAZDA

ENASAVE EC300+

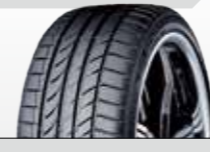
185/65 R15 88T 185/60 R16 86H



MAZDA 2

SP SPORT MAXX TT

215/45 R18 89W



MAZDA 3

ENASAVE EC300+

215/60 R16 95V 185/60 R16 86M



CX-3

ENASAVE EC300+

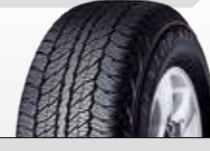
215/70 R16 100H



ECLIPSE CROSS

GRANDTREK AT20

265/60 R18 110H



PAJERO

SP SPORT 5000

225/55 R18 98H

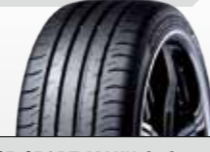


Outlander PHEV

MITSUBISHI

SP SPORT MAXX 050

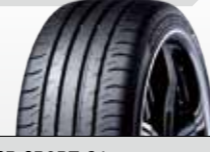
*245/40 RF19 94W



Q50

SP SPORT MAXX 050

*245/40 RF19 94W *255/40 RF19 96Y



Q60

SP SPORT 01

265/45 R21 104W



QX70

SP SPORT 01

265/45 R21 104W



FX35

NISSAN

SP SPORT MAXX GT600

*255/40 ZRF20 97Y(F) *285/35 ZRF20 100Y(R)



GT-R / GT-R(NISMO)

ENASAVE EC300

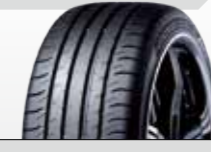
215/50 R17 91V



LEAF

SP SPORT MAXX 050

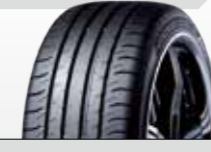
225/50 R18 95W



LEGACY

SP SPORT MAXX 050

215/50 R17 91V 225/45 R18 81W



LEVORG

SUBARU

SPORT MAXX RT

235/45 R17 94W



WRX

SPORT MAXX RT

245/40 R18 97W



WRX / WRX STI

SUZUKI

SP SPORT MAXX 050

195/45 R17 81W



SWIFT SPORT

GRANDTREK AT20

195/80 R15 96S



JIMNY

* 為失壓續跑胎

為了您的駕駛安全與舒適

輪胎檢查4大要點

胎壓檢測

為了保持輪胎的最佳狀態



檢查重點：胎面
胎胎的接地面是否因胎壓不足而變形？

胎壓不足就會導致輪胎接地部份呈現變形狀態。

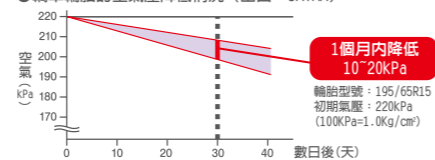
※如果是扁平輪胎即使胎壓不足也難以從外觀判斷，需要注意。

胎壓不足會導致

- 1 油耗增加
- 2 輪胎異常磨耗
- 3 乘坐舒適性降低，最嚴重會導致爆胎

主要原因 輪胎中的空氣自然洩漏

●轎車輪胎的空氣壓降低情況 (出自: JATMA)



檢查與保養方法

- 請每月檢查一次胎壓
- 指定的胎壓數值通常標示在門框等地方



- 請不要靠目測，務必使用胎壓偵測器進行檢查



- 請同時檢查氣門嘴
- 充填氮氣來減緩輪胎空氣壓的降低速度

胎面溝深檢測

為了維持輪胎的煞車及排水性能



檢查重點：溝深
輪胎的花紋溝深磨損了嗎？

輪胎磨損會導致花紋溝深變淺、露出防滑警告標誌。目前法定輪胎花紋溝深低於1.6mm時禁止使用。

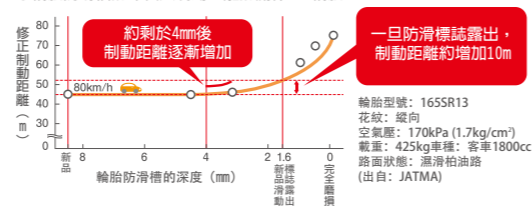
防滑標誌能清楚地標示出▶花紋溝槽深度1.6mm。

溝深不足會導致

- 1 輪胎制動性能降低，煞車距離增加
- 2 排水性能降低，雨天容易打滑

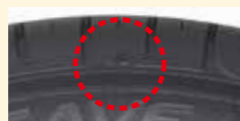
※打滑現象是指在雨天或高速度行駛中，輪胎在路面上方向盤失控或制動失靈的現象。

●輪胎防滑槽的深度與制動距離的關係(PC輪胎)



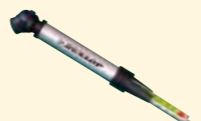
檢查與保養方法

- 請定期確認全胎側4~9處防滑標誌是否都沒有露出。



※防滑標誌請依照胎側△標記的延長線上的溝槽

- 通過專用工具測量防滑溝深若未滿1.6mm，應立即更換輪胎。3.0mm以下應隨時注意輪胎磨耗情況。



溝深計

偏磨耗檢測

讓輪胎更持久耐用



檢查重點：胎面
是否輪胎某部分已變得光滑？

輪胎某部分磨耗不均勻的狀態稱為偏磨耗。

偏磨耗會導致

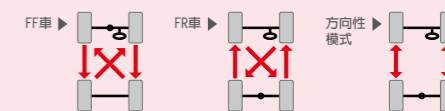
- 1 舒適性降低
- 2 制車性能降低
- 3 輪胎壽命提早結束

主要原因



檢查與保養方法

- 定期檢查輪胎磨耗狀況
- 定期確認胎壓在適當的數值
- 建議5000~10000km做調胎保養



輪胎損傷檢測

防止爆胎等事故的發生



檢查重點：全胎
檢查輪胎的表面及側面是否有傷痕？

因路面的障礙物導致輪胎裂開或被釘子等異物扎入情況。

輪胎受損後

- 1 引發爆胎

※具體情況請向輪胎銷售店諮詢。

檢查與保養方法

- 定期檢查輪胎是否有異常現象或有異物扎入。
- 駕駛中盡量避免輪胎側面與路肩等接觸碰撞。

各種輪胎異常現象



變形

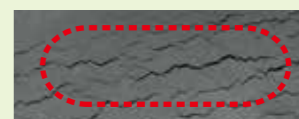


發現胎側部位出現鼓包變形時，請馬上更換輪胎。可能輪胎內部的構造出現斷裂情形。

檢查與保養方法

- 定期檢查確認輪胎是否有變形部位。
- 駕駛中盡量避免輪胎側面與路石等接觸碰撞。

龜裂



在陽光直射下存放、過量使用輪胎光亮劑都會導致輪胎的龜裂。當龜裂傷及輪胎內部則該輪胎無法使用。

※具體情況請向輪胎銷售店諮詢。

檢查與保養方法

- 按照輪胎光亮劑的使用量正確使用。
- 以正確的方法存放輪胎。
- 安裝在輪圈上保存時請將內部空氣排出。
- 從輪圈上卸下單獨存放時請直立存放。



輪胎應避免淋雨、陽光直射的場所保管。放置位置應遠離馬達、電池等可能會產生臭氣的物品附近，以及油或瓦斯罐等會造成輪胎品質惡化的物品附近。請依照正確方式妥善保管，即可確保輪胎品質。

更好地使用輪胎！

為了更充分地發揮輪胎的性能

新品輪胎在使用初期，行駛條件過於嚴酷的情況下容易誘發故障。隨著尺寸增長而容易發熱，請務必進行磨合行駛。

磨合行駛的好處

- ▶使輪胎表層的橡膠更好地發揮起抓地力
- ▶適應輪胎交換前後的性能差，以確保行車安全
- ▶緩慢的外型尺寸變化及輪圈的契合度可使輪胎故障率更低。

●磨合行駛方式

輪胎	行駛速度	行駛距離
轎車・小型貨車	80km/h以下	100km以上
小型貨車	60km/h以下	200 km以上

！ 緊急情況對應需知！

維修後的輪胎使用說明 (出自: JATMA)

- 使用維修後的輪胎時，為確保安全請檢查修理部份有無變形或漏氣等現象。
- 維修後的輪胎易出現震動，或突發故障，故應避免使用於前輪。
- 維修後的輪胎，因為修理時所承受熱度，導致局部強度降低、或者加強黏貼等輪胎均衡已被破壞，即使輪胎可以承受100km/h以上的速度也請避免超過100km/h的速度駕駛。
- 用膠水將橡膠或纖維等填塞(帆布、橡膠栓等)破洞做應急修復後的輪胎，在行駛中因離心力的作用橡膠栓會有脫落現象。此類輪胎應避免高速行駛。快速補胎劑或輪胎光亮劑含有傷害輪胎的成分，為避免龜裂請勿使用。

輪胎規格升級對應表

70 SERIES 65 · 60 · 55 · 50 · 45 · 40 · 35 SERIES

Table for 70 SERIES showing tire specifications and upgrade correspondences. Columns include standard size, width, aspect ratio, and corresponding dimensions.

65 SERIES 60 · 55 · 50 · 45 · 40 · 35 SERIES

Table for 65 SERIES showing tire specifications and upgrade correspondences. Columns include standard size, width, aspect ratio, and corresponding dimensions.

60 SERIES 55 · 50 · 45 · 40 · 35 · 30 SERIES

Table for 60 SERIES showing tire specifications and upgrade correspondences. Columns include standard size, width, aspect ratio, and corresponding dimensions.

55 SERIES 50 · 45 · 40 · 35 · 30 SERIES

Table for 55 SERIES showing tire specifications and upgrade correspondences. Columns include standard size, width, aspect ratio, and corresponding dimensions.

50 SERIES 45 · 40 · 35 · 30 SERIES

Table for 50 SERIES showing tire specifications and upgrade correspondences. Columns include standard size, width, aspect ratio, and corresponding dimensions.

45 SERIES 40 · 35 · 30 SERIES

Table for 45 SERIES showing tire specifications and upgrade correspondences. Columns include standard size, width, aspect ratio, and corresponding dimensions.

40 SERIES 35 · 30 SERIES

Table for 40 SERIES showing tire specifications and upgrade correspondences. Columns include standard size, width, aspect ratio, and corresponding dimensions.

35 SERIES 30 SERIES

Table for 35 SERIES showing tire specifications and upgrade correspondences. Columns include standard size, width, aspect ratio, and corresponding dimensions.

※本表表示各種升級對應尺寸，同時也有列出本公司沒有的尺寸。
※本表是依據輪胎規格作成的，不代表能對應所有狀況。裝著在車輛上時，請確認是否有符合道路駕駛的安全基準(與車體、擋泥板等有無接觸，或迴轉部分有無抵觸等)
※對應尺寸的載重能力(LI/載重指數)，請選擇與標準規格輪胎相同或更高的指數。

※本表為從標準規格尺寸可以變更至何種對應尺寸，請勿反向操作。
※2007年1月1日以後生產的車輛對應尺寸，在本表上以紅字表示。至2006年12月31日前生產的車輛對應尺寸，為本表所有的尺寸。
※其他注意事項詳洽輪胎專門店。

輪胎規格介紹

輪胎尺寸相同但規格相異時注意事項

即使輪胎尺寸相同,但也有可能分為標準規格(JATMA・ETRTO)以及強化規格(EXTRA LOAD)兩種,其不僅LI值相異,建議胎壓亦有所不同。裝著規格不同的輪胎時,胎壓必須要充填至符合該規格之建議值。

■標準規格更換為強化規格之情況 (●新車裝著尺寸:215/45R17 87W ●建議胎壓:240kPa)

尺寸	規格	空氣壓(kPa)												
		LI	180	190	200	210	220	230	240	250	260	270	280	290
215/45R17	標準規格	87	466	476	486	496	506	516	526	536	545	-	-	-
	EXTRA LOAD	91	466	476	486	496	506	516	526	536	545	555	565	575

標準規格215/45R17的LI值為87。240kPa的最大承載能力為545kg。

強化規格215/45R17的LI值為91。胎壓充填至240kPa時並未達到標準規格之最大承載能力。

為了維持545kg以上承載能力,胎壓必須充填至250kPa以上。

輪胎升級時務必充填適當的胎壓!

標準規格(JATMA・ETRTO)與強化規格(EXTRA LOAD)即便輪胎尺寸相同,但載重指數(LI值)則有所不同。輪胎升級成強化規格時,胎壓必須充填至建議值。

輪胎更換後的LI值請勿低於新車裝著之數值。※例外情況除外

■從195/65R15 15 inch up到215/45R17 (●新車裝著尺寸:195/65R15 91H ●指定空氣壓:210kPa)

尺寸	規格	空氣壓(kPa)												
		LI	180	190	200	210	220	230	240	250	260	270	280	290
195/65R15	標準規格	91	466	476	486	496	506	516	526	536	545	-	-	-
	EXTRA LOAD	87	466	476	486	496	506	516	526	536	545	555	565	575
215/45R17	標準規格	87	466	476	486	496	506	516	526	536	545	-	-	
	EXTRA LOAD	91	466	476	486	496	506	516	526	536	545	555	565	575

195/65R15的LI值為91。210kPa的最大承載能力為570kg。

215/45R17的LI是87。比原廠配車胎的LI值還要低,因此不允許裝著於該車輛。

強化規格215/45R17的LI值為91。而且維持原有承載能力的話,胎壓必須充填至270kPa以上。

標準規格: LI值與胎壓承載能力對應表

LI	空氣壓(kPa)						
	180	190	200	210	220	230	240
68	265	275	285	290	300	305	315
69	275	285	290	300	310	315	325
70	285	290	300	310	320	325	335
71	290	300	310	320	330	335	345
72	300	310	320	330	335	345	355
73	310	320	330	340	345	355	365
74	315	325	335	345	355	365	375
75	325	340	350	360	370	375	387
76	330	345	355	365	375	385	397
77	350	360	370	380	390	400	412
78	360	370	380	390	400	410	422
79	370	380	395	405	415	425	437
80	380	395	405	415	430	440	450
81	390	405	415	425	440	450	462
82	400	415	425	440	450	462	475
83	410	425	440	450	465	475	487
84	420	435	450	460	475	490	502
85	430	445	460	475	490	505	517
86	440	455	470	485	500	515	527
87	450	465	480	495	510	525	537
88	460	475	490	505	520	535	547
89	470	485	500	515	530	545	557
90	480	495	510	525	540	555	567
91	490	505	520	535	550	565	577
92	500	515	530	545	560	575	587
93	510	525	540	555	570	585	597
94	520	535	550	565	580	595	607
95	530	545	560	575	590	605	617
96	540	555	570	585	600	615	627
97	550	565	580	595	610	625	637
98	560	575	590	605	620	635	647
99	570	585	600	615	630	645	657
100	580	595	610	625	640	655	667
101	590	605	620	635	650	665	677
102	600	615	630	645	660	675	687
103	610	625	640	655	670	685	697
104	620	635	650	665	680	695	707
105	630	645	660	675	690	705	717
106	640	655	670	685	700	715	727
107	650	665	680	695	710	725	737
108	660	675	690	705	720	735	747
109	670	685	700	715	730	745	757
110	680	695	710	725	740	755	767
111	690	705	720	735	750	765	777
112	700	715	730	745	760	775	787
113	710	725	740	755	770	785	797
114	720	735	750	765	780	795	807
115	730	745	760	775	790	805	817
116	740	755	770	785	800	815	827
117	750	765	780	795	810	825	837
118	760	775	790	805	820	835	847
119	770	785	800	815	830	845	857
120	780	795	810	825	840	855	867
121	790	805	820	835	850	865	877
122	800	815	830	845	860	875	887
123	810	825	840	855	870	885	897
124	820	835	850	865	880	895	907
125	830	845	860	875	890	905	917
126	840	855	870	885	900	915	927
127	850	865	880	895	910	925	937
128	860	875	890	905	920	935	947
129	870	885	900	915	930	945	957
130	880	895	910	925	940	955	967
131	890	905	920	935	950	965	977
132	900	915	930	945	960	975	987
133	910	925	940	955	970	985	997
134	920	935	950	965	980	995	1007
135	930	945	960	975	990	1005	1017
136	940	955	970	985	1000	1015	1027
137	950	965	980	995	1010	1025	1037
138	960	975	990	1005	1020	1035	1047
139	970	985	1000	1015	1030	1045	1057
140	980	995	1010	1025	1040	1055	1067
141	990	1005	1020	1035	1050	1065	1077
142	1000	1015	1030	1045	1060	1075	1087
143	1010	1025	1040	1055	1070	1085	1097
144	1020	1035	1050	1065	1080	1095	1107
145	1030	1045	1060	1075	1090	1105	1117
146	1040	1055	1070	1085	1100	1115	1127
147	1050	1065	1080	1095	1110	1125	1137
148	1060	1075	1090	1105	1120	1135	1147
149	1070	1085	1100	1115	1130	1145	1157
150	1080	1095	1110	1125	1140	1155	1167
151	1090	1105	1120	1135	1150	1165	1177
152	1100	1115	1130	1145	1160	1175	1187
153	1110	1125	1140	1155	1170	1185	1197
154	1120	1135	1150	1165	1180	1195	1207
155	1130	1145	1160	1175	1190	1205	1217
156	1140	1155	1170	1185	1200	1215	1227
157	1150	1165	1180	1195	1210	1225	1237
158	1160	1175	1190	1205	1220	1235	1247
159	1170	1185	1200	1215	1230	1245	1257
160	1180	1195	1210	1225	1240	1255	1267
161	1190	1205	1220	1235	1250	1265	1277
162	1200	1215	1230	1245	1260	1275	1287
163	1210	1225	1240	1255	1270	1285	1297
164	1220	1235	1250	1265	1280	1295	1307
165	1230	1245	1260	1275	1290	1305	1317
166	1240	1255	1270	1285	1300	1315	1327
167	1250	1265	1280	1295	1310	1325	1337
168	1260	1275	1290	1305	1320	1335	1347
169	1270	1285	1300	1315	1330	1345	1357
170	1280	1295	1310	1325	1340	1355	1367
171	1290	1305	1320	1335	1350	1365	1377
172	1300	1315	1330	1345	1360	1375	1387
173	1310	1325	1340	1355	1370	1385	1397
174	1320	1335	1350	1365	1380	1395	1407
175	1330	1345	1360	1375	1390	1405	1417
176	1340	1355	1370	1385	1400	1415	1427
177	1350	1365	1380	1395	1410	1425	1437
178	1360	1375	1390	1405	1420	1435	1447
179	1370	1385	1400	1415	1430	1445	1457
180	1380	1395	1410	1425	1440	1455	1467
181	1390	1405	1420	1435	1450	1465	1477
182	1400	1415	1430	1445	1460	1475	1487
183	1410	1425	1440	1455	1470	1485	1497
184	1420	1435	1450	1465	1480	1495	1507
185	1430	1445	1460	1475	1490	1505	1517
186	1440	1455	1470	1485	1500	1515	1527
187	1450	1465	1480	1495	1510	1525	1537
188	1460	1475	1490	1505	1520	1535	1547
189	1470	1485	1500	1515	1530	1545	1557
190	1480	1495	1510	1525	1540	1555	1567
191	1490	1505	1520	1535	1550	1565	1577
192	1500	1515	1530	1545	1560	1575	1587
193	1510	1525	1540	1555	1570	1585	1597
194	1520	1535	1550	1565	1580	1595	1607
195	1530	1545	1560	1575	1590	1605	1617
196	1540	1555	1570	1585	1600	1615	1627
197	1550	1565	1580	1595	1610	1625	1637
198	1560	1575	1590	1605	1620	1635	1647
199	1570	1585	1600	1615	1630	1645	1657
200	1580	1595	1610	1625	1640	1655	1667
201	1590	1605	1620	1635	1650	1665	1677
202	1600	1615	1630	1645	1660	1675	1687
203	1610	1625	1640	1655	1670	1685	1697
204	1620	1635	1650	1665	1680	1695	1707
205	1630	1645	1660	1675	1690	1705	1717
206							




住友ゴム工業株式会社
 SUMITOMO RUBBER INDUSTRIES, LTD.
 總代理 **國住橡膠股份有限公司**