



# PARTO ADEQUADO

Dra. Priscila Mimary – Seguros Unimed

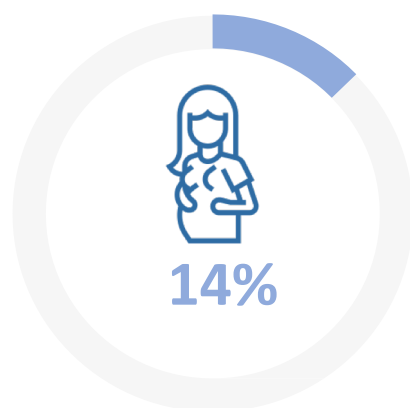
Enf<sup>o</sup> Robson Leite Duarte – Seguros Unimed

Participação: Dr. Marco Zaccarelli – Grupo Santa Joana

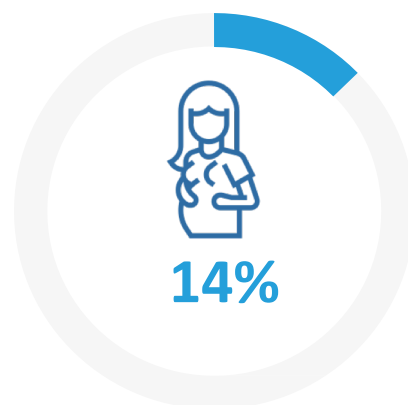


# PERCENTUAL DE PARTO NORMAL

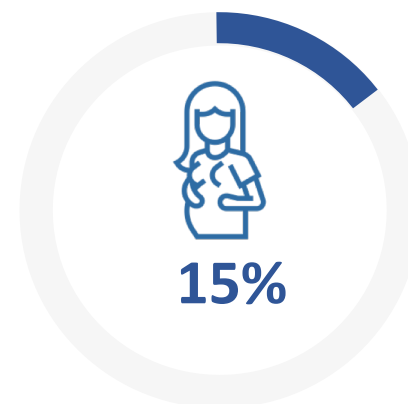
Comparativo 2016 a 2019



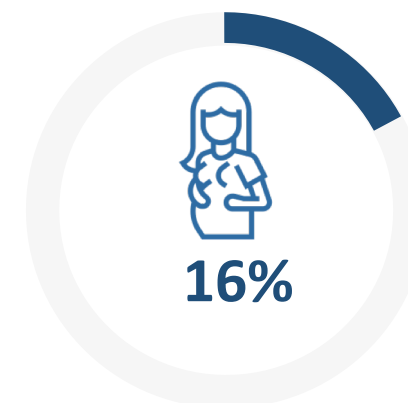
2016



2017



2018



2019

**PROPOSTA**

Incentivo ao parto normal

# BUNDLES TRIMESTRAIS

Modelo de remuneração: Bundle Payment, foram negociados Bundles de cuidados para cada trimestre da gestação, parto e puerpério, com remuneração diferenciada para os partos vaginais

## Classificação de Robson

1	Nulípara, único cefálico ≥37 sem, TP espontâneo
2	Nulípara, único cefálico ≥37 sem, TP induzido OU Ces antes TP
3	Multipara sem Ces ant, único cefálico ≥37 sem, TP espontâneo
4	Multipara sem Ces ant, único cefálico ≥37 sem, ind OU Ces antes TP
5	Multipara com 1 OU mais Ces ant, único cefálico ≥37 sem
6	Todas nulíparas com apresentação pélvica
7	Todas múltiparas com apresent. pélvica (inclusive com ant. Ces)
8	Todas gestações múltiplas (inclusive com ant. Ces.)
9	Todas córmicas ou oblíquas (inclusive com ant. Ces)
10	Todas único cefálico <37 sem (inclusive com ant. Ces)



# RESULTADOS

	Total de Partos	Total de Partos Vaginais	% de Partos Vaginais
Total Geral	4234	546	12,90%
Classificação Robson 1 a 4	2348	452	19,30%

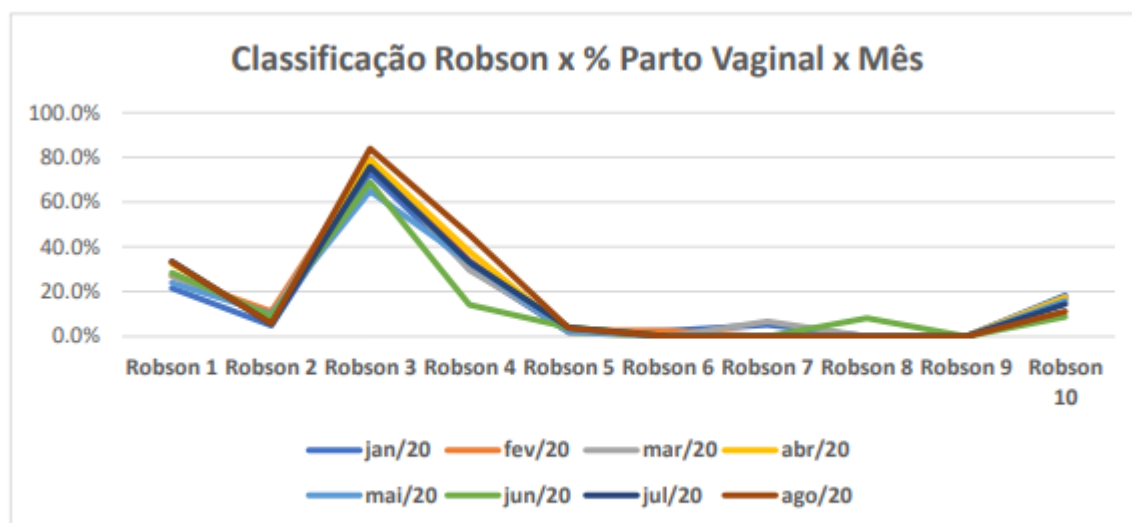


Figura 1; Porcentagem de partos normais conforme a classificação de Robson por mês, no período de janeiro a agosto de 2020.

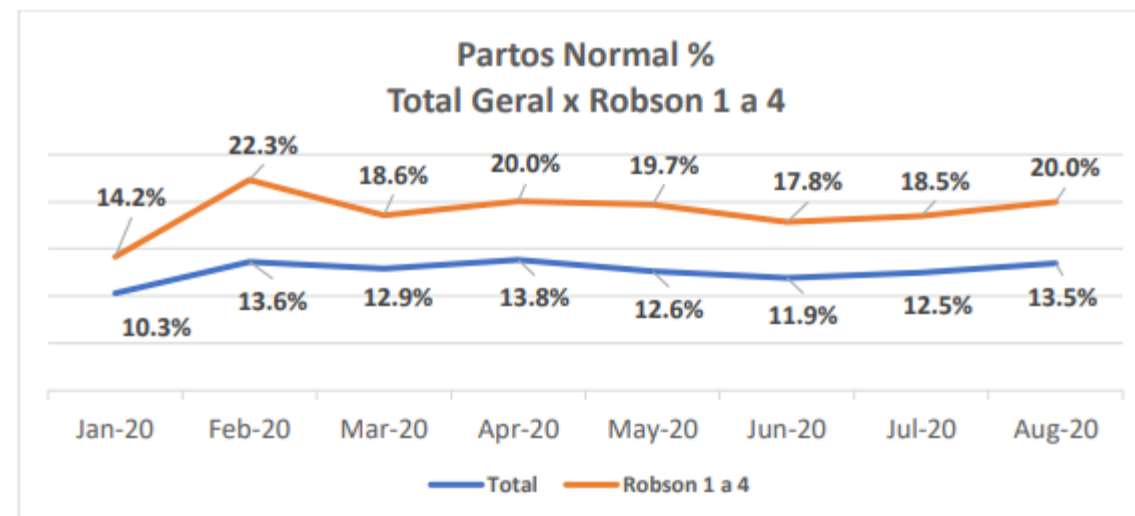


Figura 2; Porcentagem de partos normais conforme a classificação de Robson de 1 a 4 versus o total geral de partos por mês, no período de janeiro a agosto de 2020.

# RESULTADOS

## IMPRESSÕES:

- Este período o Grupo Santa Joana teve dificuldades sistêmicas para levantamento dos dados que compõem os indicadores, conforme carta da instituição em anexo a seguir, neste presente documento.
- No geral, analisando todas seguradas que realizaram o parto, independentemente do Robson, a taxa média de parto normal de janeiro a agosto de 2020 foi de 12,9%.
- Porém se retiramos a classificação de 5 a 10, analisando somente a classificação de Robson de 1 a 4, a média da taxa de partos normais sobe para 19,3% no mesmo período.
- Durante estes meses discutimos com o Grupo Santa Joana a revisão dos indicadores.
- Também ampliamos o plano de divulgação do projeto, aumentando a captação das gestantes aderentes ao programa.

**Obrigada!**