



CASE APS SÃO FRANCISCO

MODELOS DE REMUNERAÇÃO
BASEADOS EM VALOR

Nosso propósito

Assegurar acesso à saúde de qualidade para a nossa gente

Nossos Pilares

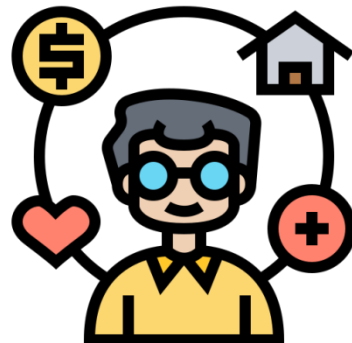


PREMISSA

- Implementar um modelo de remuneração variável que premie os prestadores cujos pacientes apresentem resultados em saúde dentro das metas esperadas.

COMO ATENDER A PREMISSA?

- Através da coordenação do cuidado dos pacientes ao longo do tempo com indicadores bem estabelecidos.





ATENÇÃO PRIMÁRIA SÃO FRANCISCO

CARACTERÍSTICAS DO PROGRAMA DE APS

Pacientes possuem um médico referência

Os médicos possuem uma carteira bem estabelecida de pacientes

Indicadores bem estabelecidos

Possibilidade de acompanhar resultados ao longo do tempo

Estrutura do Programa APS São Francisco

- **Objetivo:**

Adequar e expandir o conceito da **Atenção Primária / Saúde da Família**, alinhado com programas da Medicina Preventiva e de Modelos de Remuneração Baseados em Valor, para cidades selecionadas do Grupo São Francisco Hapvida.

- **Equipe de APS:** Médico de família ou Generalista, enfermeira supervisora, técnico de enfermagem + back office Medicina Preventiva (captação e monitoramento)

- **Carteira Estimada:** Gestão de 1.000 pacientes por equipe de saúde

- **Captação:**

Critério **VERMELHO** da classificação por cores:

- Pacientes complexos portadores de multimorbidades com oportunidades de grande atuação da APS

Forma de Captação:

- Captação ativa
- Incentivos para adesão

Modelo de Remuneração

Proposta

MODELOS DE
REMUNERAÇÃO
BASEADOS EM **VALOR**



VALOR FIXO



PAGAMENTO POR
QUALIDADE E
PERFORMANCE

Modelo de Remuneração e Indicadores



Conceitos e Indicadores

A remuneração variável pode chegar a 30% do montante acordado inicialmente e está atrelada a combinação de alguns indicadores.

Estes indicadores tem a finalidade de evidenciar a fidelização do paciente, a resolutividade médica e a redução de desperdícios.

INDICADORES

- ✓ Número de vidas acompanhados pelo médico → **Quantidade**
 - ✓ Numero de Consultas Eletivas/Vida
 - ✓ Consultas com Especialistas/Vida
 - ✓ SAD Agregado da Carteira
 - ✓ Número de internações
 - ✓ Número de consultas no PA
- Comparação com padrões históricos da carteira**

Indicadores – Rio Verde

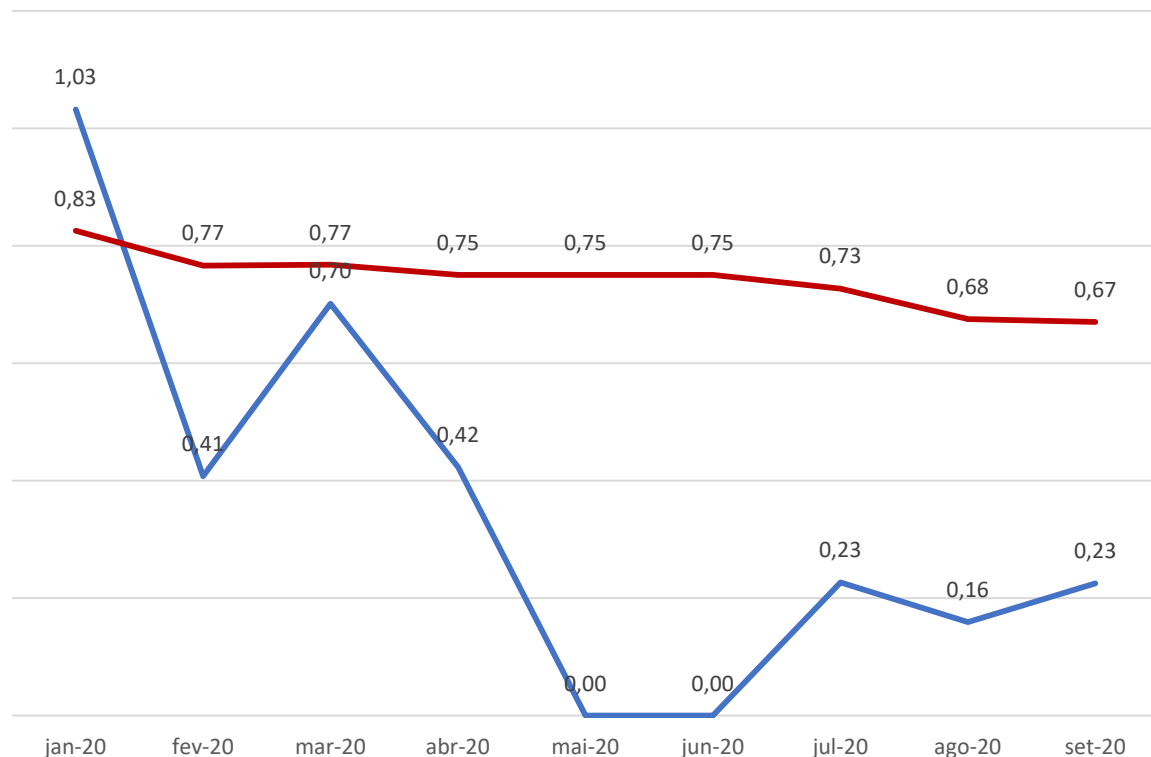
Período de Jan a Set/20

Número de vidas acompanhados pela médica

231

Consultas Eletivas/Vidas

— Nº Consultas Eletivas/Vidas Carteira — Nº Consultas Eletivas/Vidas Histórico



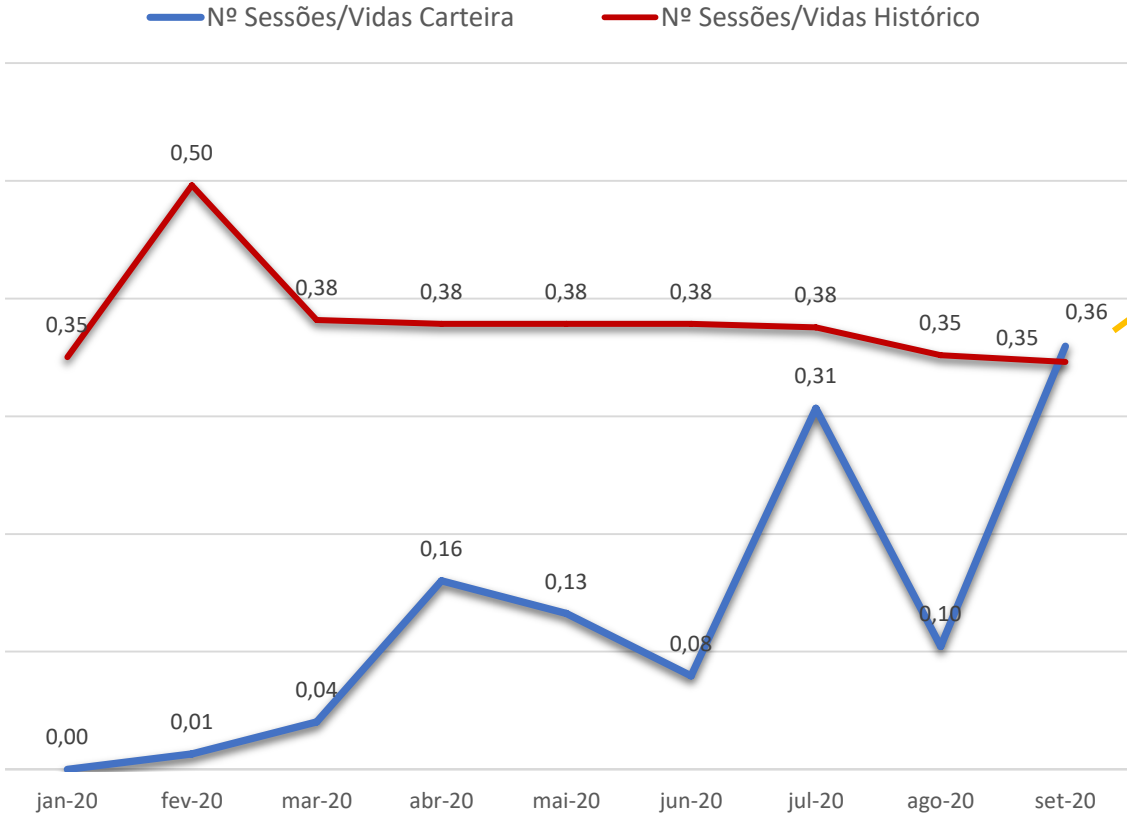
Média de redução
no período

- 64%

Indicadores – Rio Verde

Período de Jan a Set/20

Consultas com Especialistas/Vida

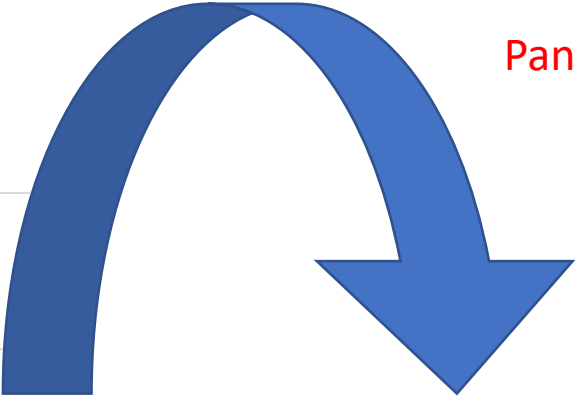
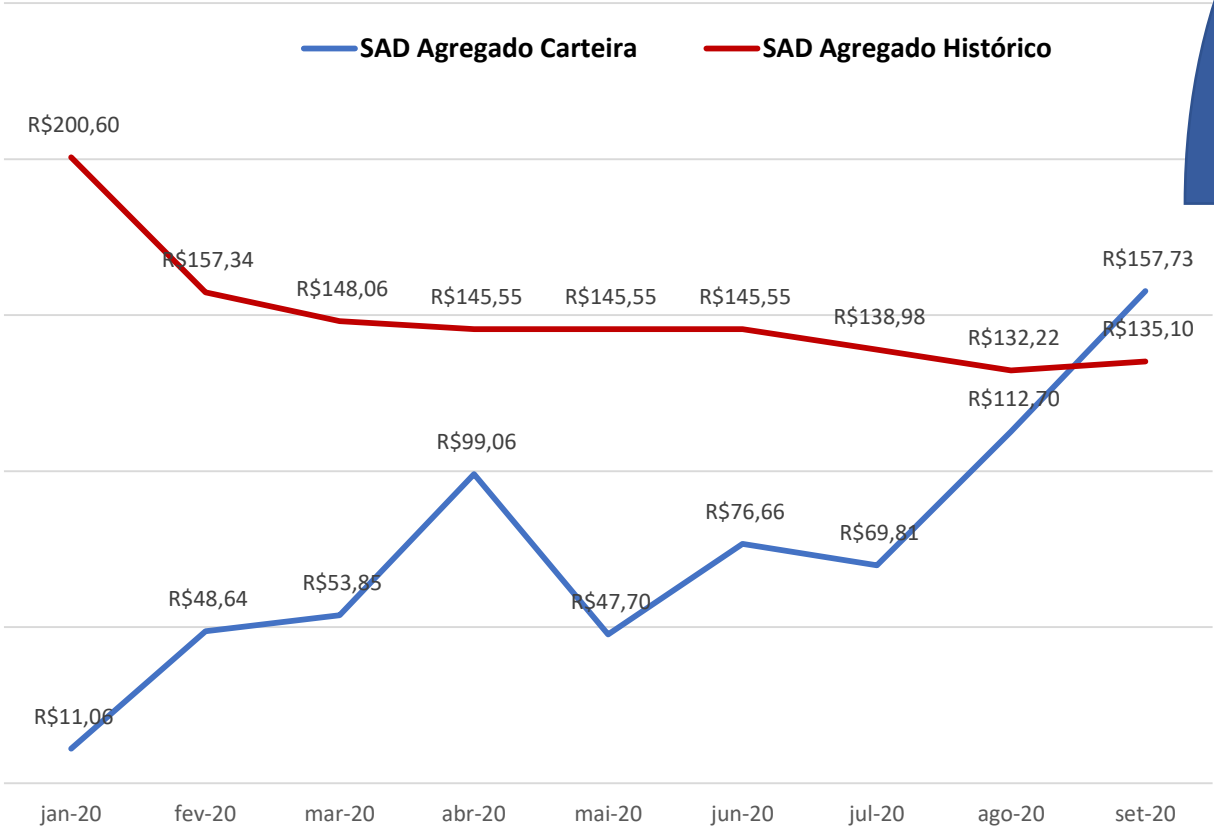


Média de redução
no período
- 50%

Indicadores – Rio Verde

Período de Jan a Set/20

SAD Agregado/Vida



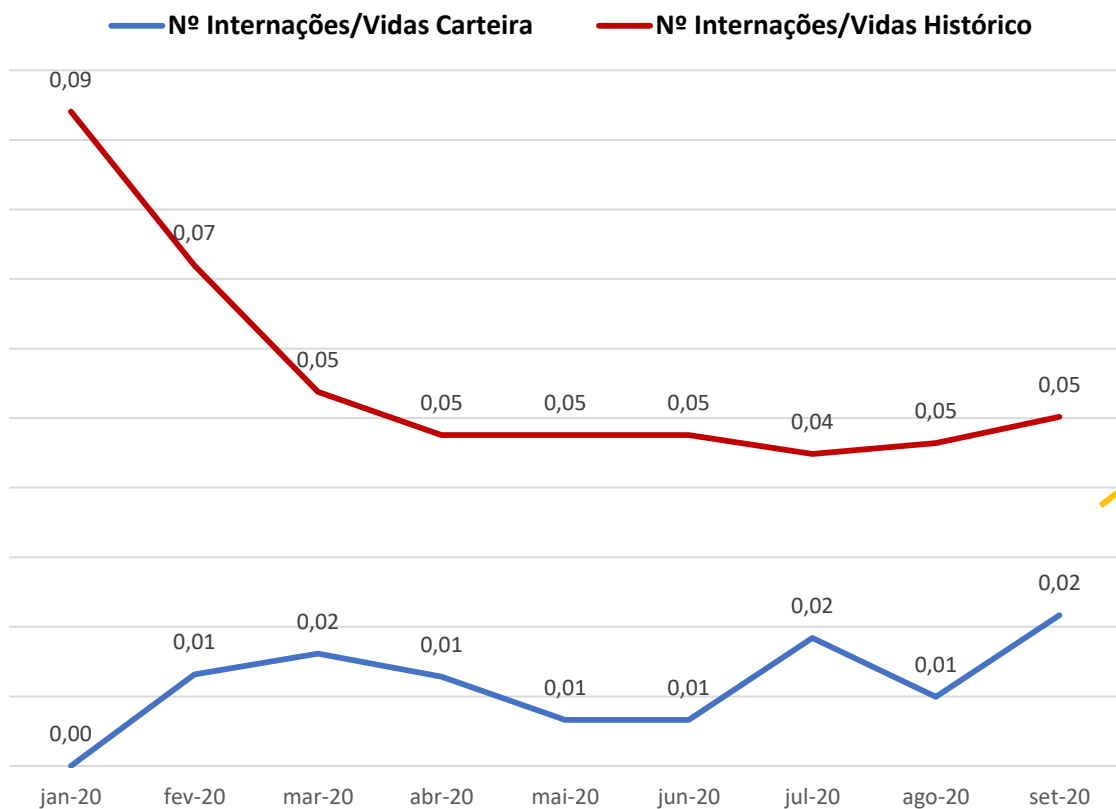
Pandemia

Média
-32%

Indicadores – Rio Verde

Período de Jan a Set/20

Número de internações (Quantidade)



Média de redução
no período

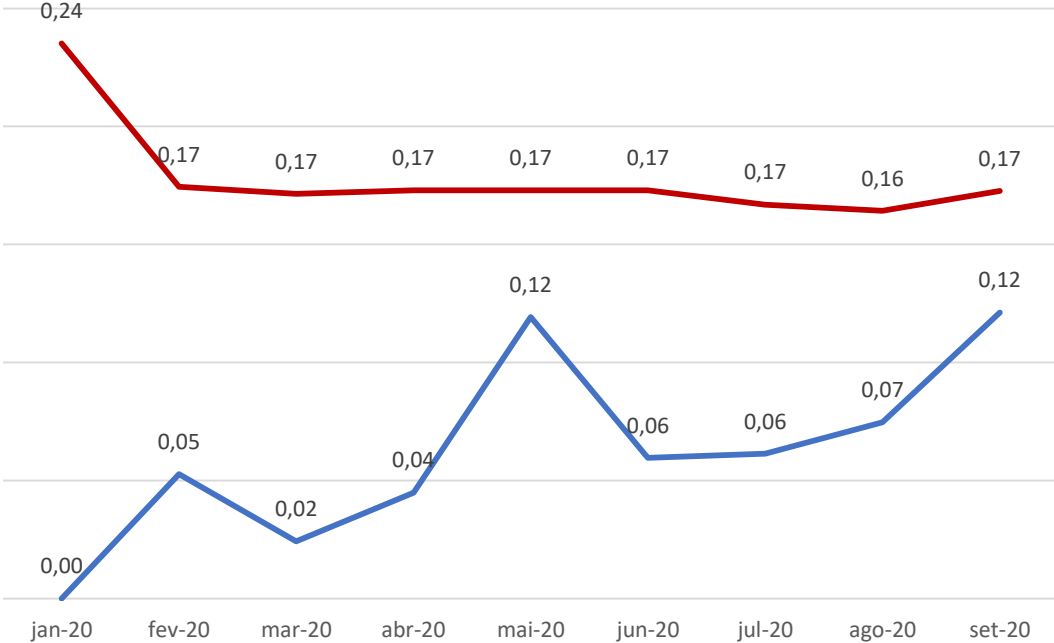
- 73%

Indicadores – Rio Verde

Período de Jan a Set/20

Número de consultas no PA

— Nº Consultas PA/Vidas Carteira — Nº Consultas PA/Vidas Histórico



Média de redução
no período
- 57%

Perspectiva do Prestador

Dr^a Ana Luiza



Equipe da Unidade de Rio Verde - GO

Obrigada!

