

EIA

ESTUDO DE IMPACTO AMBIENTAL

PROJETO DE AMPLIAÇÃO DAS CAVAS
TAMANDUÁ E CAPITÃO DO MATO

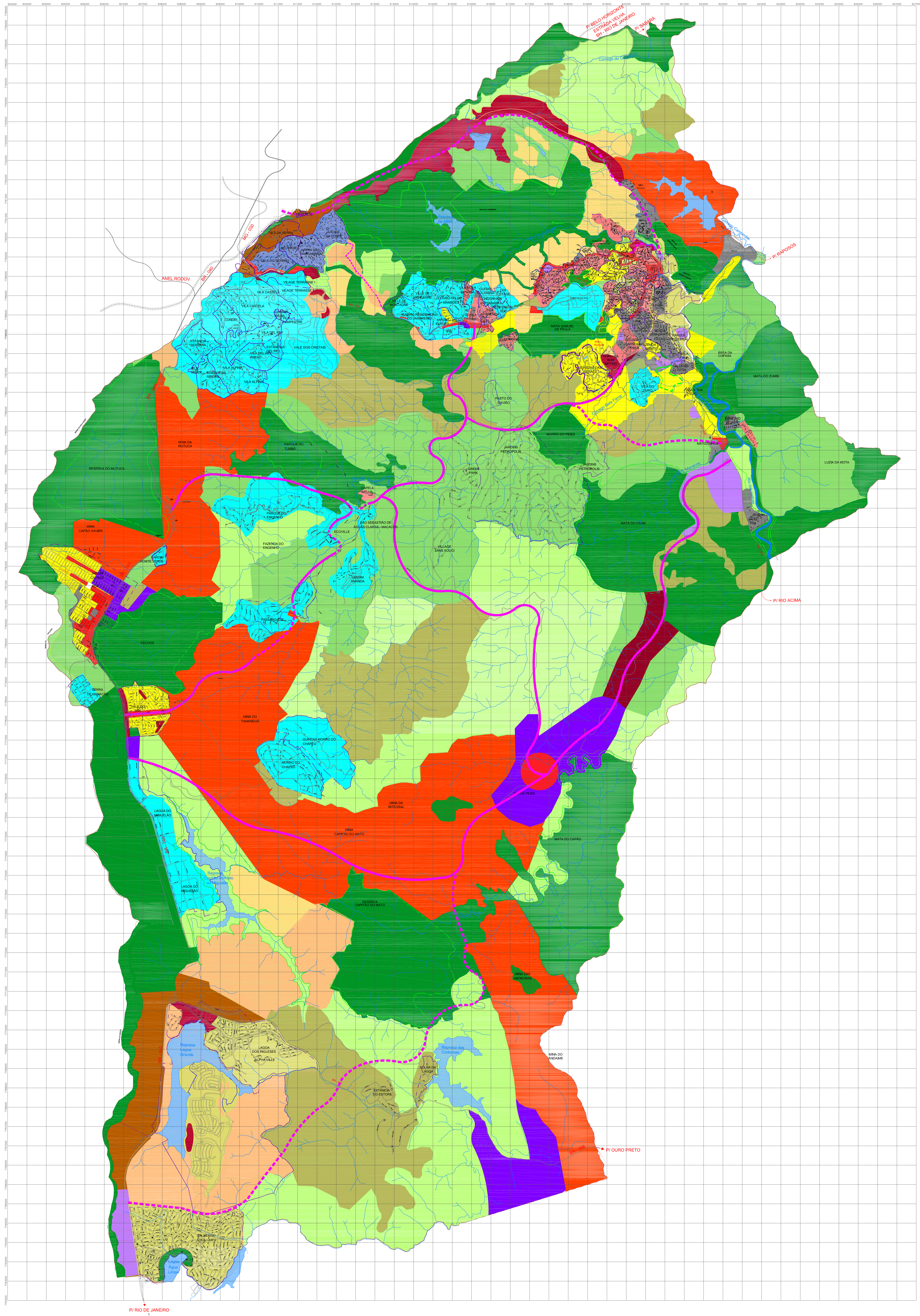
VOLUME II - C

ANEXO

DIAGNÓSTICO AMBIENTAL
MEIO SOCIOECONÔMICO



MACROZONEAMENTO DO MUNICÍPIO DE NOVA LIMA – PLANO DIRETOR DE 2007



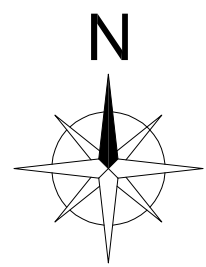
LEGENDA

- | | | |
|--|---|---|
| ZOR 1A - Zona Residencial 1A | ZEUS - Zona Especial De Uso Sustentavel | ZORU - Zona Rural |
| ZOR 1B - Zona Residencial 1B | ZEIS - Zona Especial de Interesse Social | ZERUR - Zona Especial de Revitalização Urbana |
| ZOR 2A - Zona Residencial 2A | ZERU - Zona Especial de Requalificação Urbana | ZEPAM - Zona Especial de Proteção Ambiental |
| ZOR 2B - Zona Residencial 2B | ZEEU - Zona Especial De Expansão Urbana | ZIND 1 - Zona Industrial 1 |
| ZOR 2C - Zona Residencial 2C | ZOCS 1 - Zona de Comércio e Serviço 1 | ZIND 2 - Zona Industrial 2 |
| ZOR 3 - Zona Residencial 3 | ZOCS 2 - Zona de Comércio e Serviço 2 | |
| ZETUR HAB - Zona Especial de Turismo e Habitação | ZOCS 3 - Zona de Comércio e Serviço 3 | |

Obs. ZOCS 1 em círculo é indicativo de de uso a ser determinado por regulamentação específica.

OBS. MAPA SUJEITO A RETIFICAÇÃO APARTIR DE ATUALIZAÇÃO DE BASE CARTOGRÁFICA

- | | |
|-----------------------------|--|
| Ferrovia | Limites dos Bairros |
| Hidrografia | Limites das Unidades de Conservação e RPPN |
| Sistema Viário | Curva de Nível - 50m |
| Rodovias | Curva de Nível - 10m |
| Limite do Município | |
| Viário Proposto a Melhorar | |
| Viário Proposto a Construir | |



PLANO DIRETOR DE NOVA LIMA

CONTEUDO: ZONEAMENTO

Escala 1:37.500

Julho 2007

Município de Nova Lima

04

08