

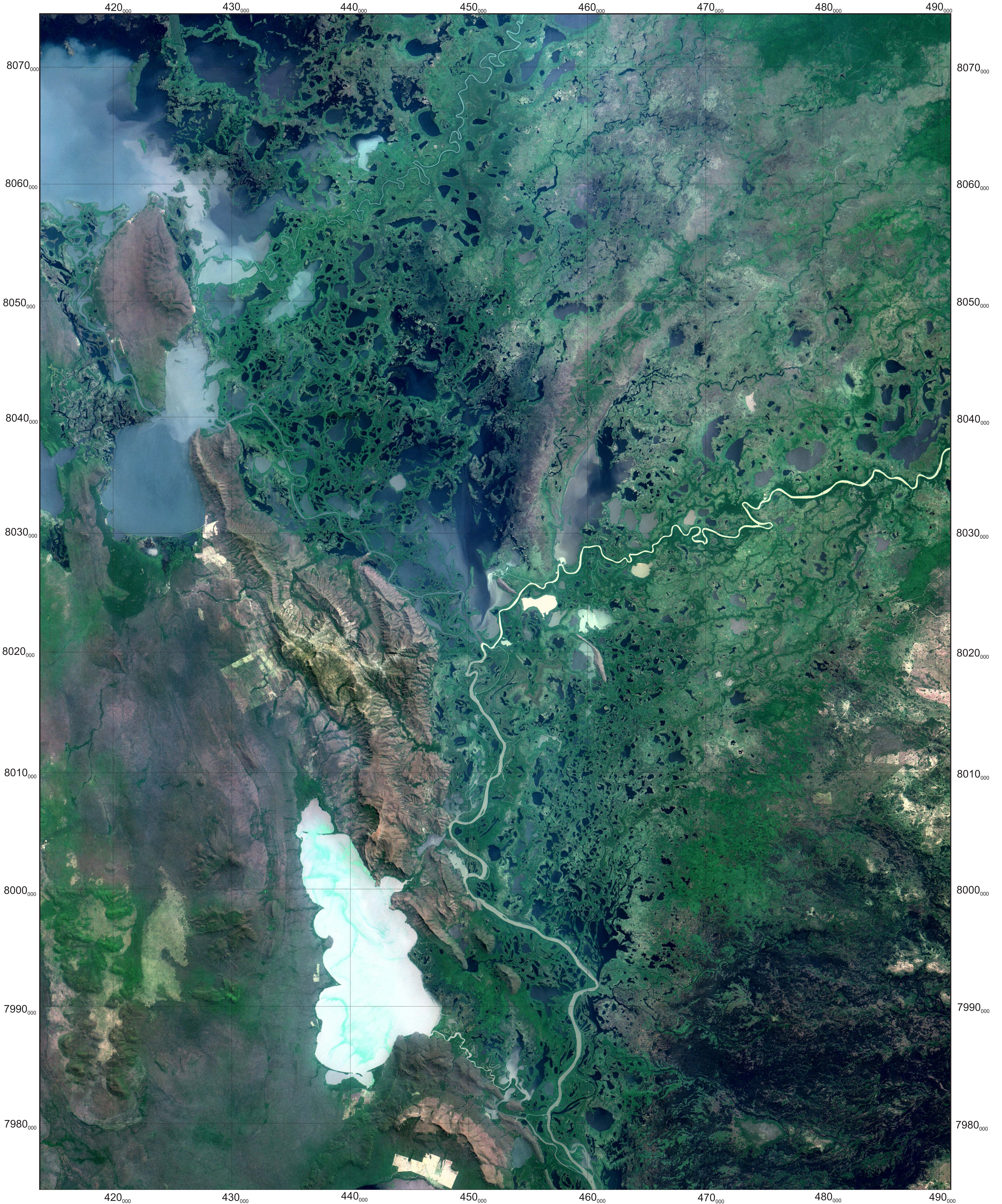


MINISTÉRIO DA CIÊNCIA, TECNOLOGIA, INOVAÇÕES E COMUNICAÇÕES
INSTITUTO NACIONAL DE PESQUISAS ESPACIAIS

Imagem Satélite CBERS-4 - Sensor MUX Parque Nacional do Pantanal Matogrossense



COORDENAÇÃO GERAL DE OBSERVAÇÃO DA TERRA



Base/Ponto: 167/120
 Data Passagem: 15/09/2015
 Resolução Espacial: 20 Metros
 Composição: 7(R),6(G),5(B)
 Projeção/Datum:UTM/21S/WGS84
 Produzido pelo INPE/OBT/DPI <http://www.dpi.inpe.br>
 com apoio da DGI <http://www.dgi.inpe.br>

