

PROGRAD  
Pró-Reitoria de  
Ensino de Graduação



**UNEB**  
UNIVERSIDADE DO  
ESTADO DA BAHIA

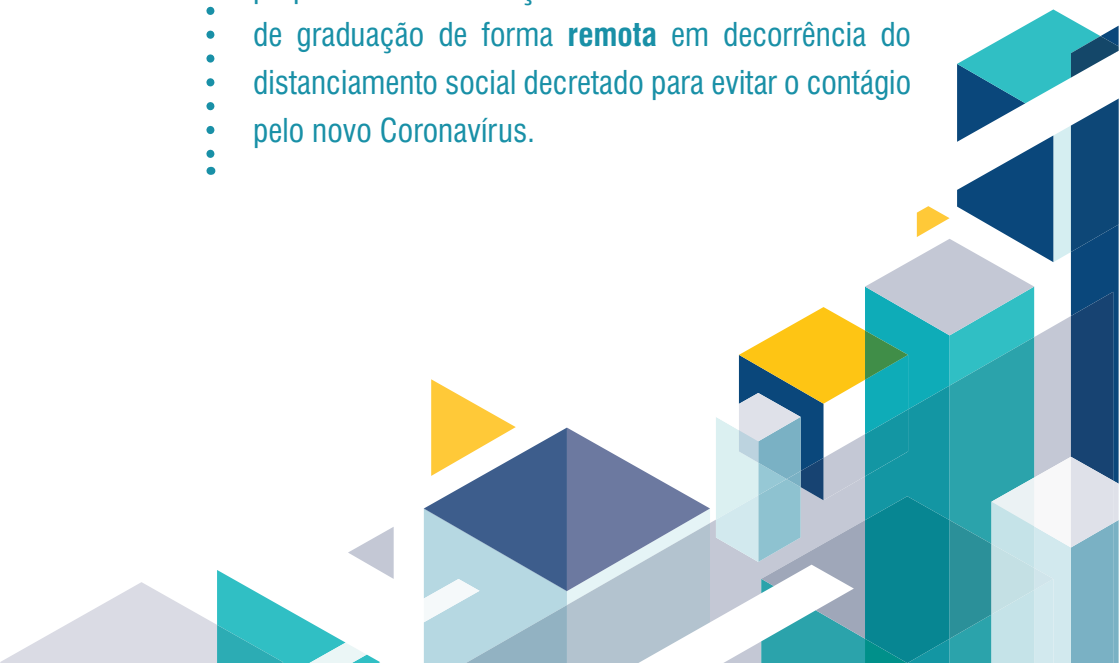
# MANUAL PRÁTICO DO ESTUDANTE

Semestre Letivo Especial  
2021.1

## :: Apresentação

•  
• Olá, Estudante, Seja bem-vindo(a)!  
• Vamos ajudar você a entender melhor o **Semestre**  
• **Letivo Especial 2021.1.**  
•

• O semestre especial 2021.1 será ofertado entre os  
• dias **01 de março e 09 de julho de 2021**, por decisão  
• do Conselho Superior de Ensino, Pesquisa e Extensão  
• (**Resolução CONSEPE nº 2.098/2020**), como  
• proposta de viabilização das atividades de ensino  
• de graduação de forma **remota** em decorrência do  
• distanciamento social decretado para evitar o contágio  
• pelo novo Coronavírus.  
•



## :: O Contexto Social

De repente, nos deparamos com um vírus que fez com que as atividades presenciais na UNEB tivessem que ser suspensas. A Pandemia ocasionada pelo novo Coronavírus (COVID-19) trouxe tempos difíceis e inúmeros desafios a serem transpostos.

No entanto, pensando em minimizar os impactos gerados pela Pandemia na vida de cada um de vocês, a UNEB, através da Pró-Reitoria de Ensino de Graduação – PROGRAD, desenvolveu em 2020 o Plano Extraordinário de Oferta e, agora, a Universidade está ofertando o semestre letivo especial 2021.1, de forma remota.

## :: O Semestre Letivo Especial (SLE)

Neste SLE 2021.1 as atividades acadêmicas acontecerão mediadas pela tecnologia. Elas podem ser síncronas, com o encontro simultâneo (ao mesmo tempo) do professor e estudantes em chats, chamadas de vídeo e lives; ou assíncronas, que são aqueles momentos de aprendizagem em que os professores terão disponibilizado materiais de estudo a serem acessados pelos estudantes de forma não simultânea.

Você poderá ter atividades presenciais desde que aprovadas pelo colegiado do curso, seguindo as orientações do Comitê de Biossegurança da Universidade.\*

---

\* Conforme previsto na Instrução Normativa Conjunta PROGRAD, PROEX, PPG, PGDP nº 01/2021.



## Atenção!

*Esta oferta não é EAD (Educação a Distância), ok? Você está matriculado em um curso na modalidade presencial. Contudo, o ensino remoto foi uma saída encontrada pela Universidade como uma possibilidade de oferta para mantermos os vínculos durante o período de pandemia. Além de ser um período de aproveitamento efetivo de componentes curriculares.*



## :: Como faço minha Matrícula?

- A matrícula no SLE 2021.1 não é obrigatória;
- Você poderá realizar tanto a matrícula quanto o ajuste de matrícula via web no seguinte endereço:

*<http://www.portalacademico.uneb.br/PortalSagres/Acesso.aspx>;*

- Os períodos de matrícula e de ajuste de matrícula constam no calendário acadêmico\*\*;
- Qualquer dificuldade na sua matrícula mantenha contato com o seu colegiado de curso.

### Para saber mais!

Acesse o vídeo abaixo e acompanhe o passo a passo da matrícula no sistema acadêmico:

*<https://www.youtube.com/watch?v=zR7Uo40paRQ&feature=youtu.be>*



\*\* <https://portal.uneb.br/prograd/calendario-academico/>.

## :: Fique Ligado!

- A não matrícula no SLE 2021.1 não incidirá no seu prazo de integralização curricular.
- É importante que você consulte seu comprovante de matrícula no dia **25 de fevereiro**, antes do período de ajuste de matrícula.
- A consulta ao comprovante de matrícula permite que você verifique os componentes que não foram confirmados e possa efetuar modificações durante o período de ajuste web.
- Estudantes de primeira matrícula não precisam acessar a matrícula web, pois o procedimento é realizado pelas coordenações acadêmicas dos departamentos.
- Você também poderá solicitar matrícula interdepartamental de acordo com as orientações do seu colegiado de curso.



## :: Para refletir!!!

- O quantitativo de componentes curriculares a ser ofertado deverá ficar a critério de cada colegiado de curso.
- Você não precisa cursar todas os componentes ofertados pelo seu colegiado!
- Pense no seu tempo disponível para acompanhar as atividades síncronas e assíncronas propostas em cada componente.
- Atente para o cuidado com a sua saúde física e mental, para que possa participar e aproveitar de forma produtiva das interações neste semestre letivo especial!



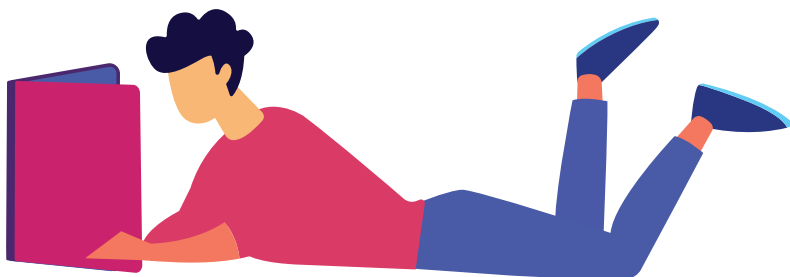
## :: Quer saber como serão as atividades do SLE 2021.1?

### Vamos lá...

As atividades serão remotas, cabendo ao professor divulgar o plano de ensino do componente, contendo as atividades síncronas e assíncronas, as avaliações, os critérios e os espaços de interação que serão utilizados durante o semestre.

As atividades síncronas deverão ser realizadas no mesmo horário previsto para o componente curricular, podendo, se necessário, organizar antecipações e reposições de aulas em acordo com a turma.

No SLE 2021.1, caso necessário, você poderá solicitar segunda chamada para atividades avaliativas e também poderá realizar avaliação final do componente curricular, conforme condições e prazos definidos no Regimento Geral da UNEB\*\*\* e calendário acadêmico.



---

\*\*\* Disponível no Artigo 219:

<https://portal.uneb.br/conselhos/wp-content/uploads/sites/103/2019/02/Regimento-Geral-da-UNEB-1.pdf>



**:: No SLE 2021.1, há a recomendação para a distribuição da carga horária das atividades síncronas pelo professor da seguinte forma:**

### **Atividades síncronas**

*Entre 30% e 60% da carga horária do componente curricular*

São aquelas cuja interação entre professores e estudantes acontece ao mesmo tempo e local (internet), via ambiente virtual de aprendizagem.

*Ex.: Discussão via chat; oferecimento de aulas via webconferência; apresentação de trabalhos via webconferência; webinar ao vivo, dentre outras.*

### **Atividades assíncronas**

*Demais carga horária do componente curricular*

São aquelas cujas interações entre professores e estudantes acontecem não ao mesmo tempo e local (internet).

*Ex.: Orientação e interação entre professor e estudante; realização de trabalhos em grupo a distância; grupo de estudos virtuais; elaboração individual de um trabalho, de uma prova; visualização de webinar gravado; visualização de vídeo aula gravada, dentre outras.*

## :: A oferta de componentes curriculares considerará que:

As atividades síncronas deverão ocorrer, **preferencialmente**, com o uso das ferramentas Institucionais online das **plataformas microsoft**, sendo permitido o uso de demais plataformas de interação online

<https://portal.uneb.br/noticias/2020/11/24/mediacao-tecnologica-estudantes-da-uneb-ja-tem-acesso-aos-aplicativos-do-office-365/>

As atividades assíncronas deverão ocorrer, **preferencialmente**, com o uso da ferramenta institucional online **AVA Moodle UNEB**, com suporte da UNEAD.



## :: Para conhecer mais o teams e o moodle

### Formação/capacitação por meio dos cursos livres on-line

(<http://unead.uneb.br/index.php/cursos-livres-online-2/>),: Ambiente Virtual de Aprendizagem – AVA Moodle para estudante.



### Tutorial de uso do microsoft teams

(<https://www.youtube.com/watch?v=3J0RAJ0r9To&list=UUsJrZeHfT1kwHYaw03PMNjA&index=29>).



## :: Uso de outras plataformas

É possível o uso de outras interfaces de interação durante a execução do semestre.

Por exemplo: *Whatsapp, Google for Education (Gmail, Drive, Forms, Meet, etc.), Zoom, Email, Redes Sociais e outros...*



**Observação:** *Embora seja facultativo o uso de outras ferramentas e soluções tecnológicas, a UNEB só oferece suporte para as ferramentas institucionais.*

## :: Você sabe o que é NETiqueta?

Pois bem, são regras de boa convivência virtual que falam, entre outras coisas, da importância de nos apresentarmos mesmo em ambiente mediado pela tecnologia.

Seguir essas regras pode ser um caminho para garantir que as relações sociais mantidas no mundo virtual sejam confortáveis e respeitosas.



## :::Vamos conhecer algumas noções de NETiqueta?\*\*\*\*

### Cuide da sua identificação

Nos encontros de vídeo, é importante cuidar da sua identidade virtual. Lembre-se que não importa se a atividade é pelo whatsapp, pelo e-mail, pelo microsoft teams ou pelo moodle, é importante que você se apresente de acordo com o seu perfil de estudante, de modo a facilitar a sua identificação. Para isso, fique atento a essas dicas:

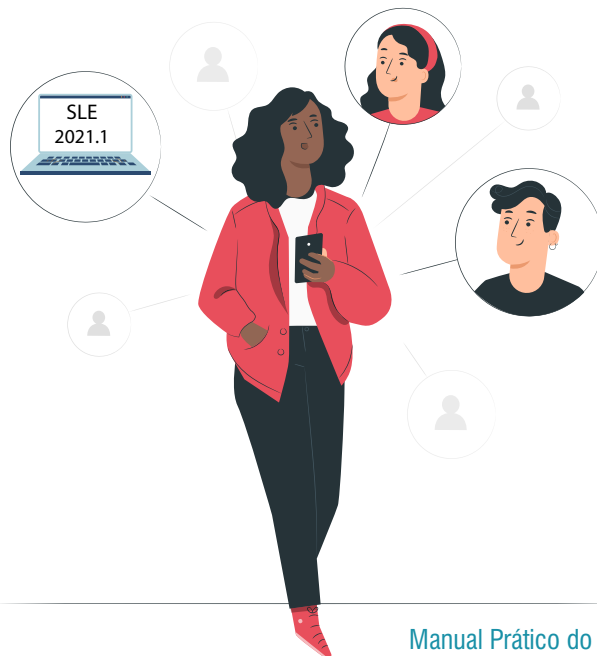
- Procure manter seu e-mail, número de telefone e perfil sempre atualizados nos espaços de interação adotados pelos professores;
- Procure usar uma imagem que o identifique, evitando memes ou imagens aleatórias;
- Procure não usar Nicks (apelidos) para se identificar nas atividades online relacionadas com o estudo;
- Sempre identifique corretamente os arquivos das tarefas antes de enviar, de preferência inserindo seu nome e a descrição da atividade, isso facilita a vida do professor ao trabalhar com os arquivos de muitos estudantes.

---

\*\*\*\* Fonte: Manual para o Ensino Remoto Emergencial da UEMA – ERE (2020). Disponível em: <http://ufr.br/artesvisuais/phocadownload/manual%20ere%20artes%20visuais.pdf>

## :: Cuide das relações interpessoais procurando...

- Revisar o texto das mensagens que pretende enviar;
- Evitar ao máximo as conversas paralelas;
- Atender de forma direta às mensagens que exigem sua resposta;
- Utilizar uma linguagem objetiva e respeitosa em suas interações com professores e colegas;
- Dialogar com seu professor e colegas em relação à utilização das ferramentas de áudio e vídeo durante as atividades síncronas;
- Manter contato com sua coordenação de colegiado e com seu professor sobre o seu acesso aos espaços de interação adotados no SLE 2021.1.



## :: Organize seus estudos e seu tempo

- Procure manter foco em uma atividade por vez;
- Tente organizar um cronograma/calendário com as leituras, as atividades e avaliações e use isso como um mapa que vai te guiar no processo;
- Procure ser participativo nas atividades síncronas, seja por vídeo, áudio ou chat;
- Quando possível, procure alternar aulas com realização de atividades, fazendo intervalos fora das “telas”;
- Verifique as orientações específicas de cada componente curricular. Lembre-se que você também é responsável pelo seu processo formativo;
- Fique atento e não deixe de procurar o professor pelos canais adequados caso esteja se sentindo perdido.



**Lembre-se:** *as semanas passam voando e quando menos se espera o semestre acabou.*



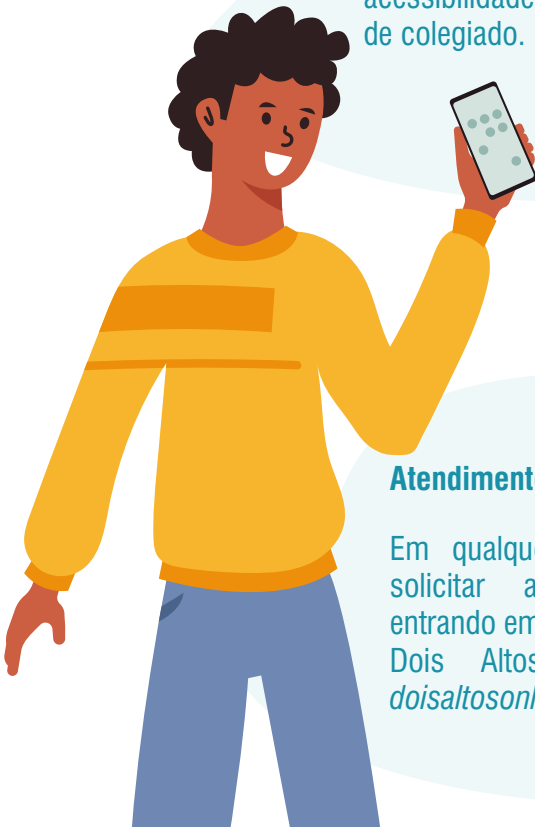
## :: Você também pode procurar esses espaços de apoio:

### **Acessibilidade**

Encaminhe suas demandas de acessibilidade para a coordenação de colegiado.

### **Atendimento psicológico**

Em qualquer tempo, você poderá solicitar atendimento psicológico entrando em contato com o Programa Dois Altos através do e-mail: [doisaltosonline@uneb.br](mailto:doisaltosonline@uneb.br).



**“Cale o cansaço, refaça o laço, ofereça um abraço quente, a música é só uma semente, um sorriso é a única língua que todos entende”**

**Emicida**



**“E é preciso, mais que tudo, prosseguir...”**

**Gonzaguinha**



***Produção:***

Pró-Reitoria de Ensino de Graduação - PROGRAD  
*Eliene Maria da Silva*

***Equipe de Elaboração:***

*Raquel Aparecida S. Azevedo Souza*  
*Lídia Barreto da Silva*  
*Danila Vasconcelos Alves de Oliveira*  
*Laís da Silva Santos*

***Revisão:***

Assessoria de Comunicação - ASCOM  
*Josenildes Santos de Oliveira*

***Projeto Gráfico e Diagramação:***

Assessoria de Comunicação - ASCOM  
*Anderson Freire Batista*

PROGRAD  
Pró-Reitoria de  
Ensino de Graduação



**UNEB**  
UNIVERSIDADE DO  
ESTADO DA BAHIA

[portal.uneb.br/prograd](http://portal.uneb.br/prograd)  
[prograd.sec@uneb.br](mailto:prograd.sec@uneb.br)