

**Multi-year Expert Meeting
on Transport, Trade Logistics and
Trade Facilitation
10th Session**

**Coordination and digitalization as a
means to accelerated and climate-smart
trade facilitation**

17–19 July 2023

**Accord sur la facilitation et
coordination –
cas CNFE Madagascar**

Presentation by

Joeline Hariniaina
Secrétariat Permanent du CNFE
Ministère de l'Industrialisation, du Commerce et de la Consommation
Madagascar

This expert paper is reproduced by the UNCTAD secretariat in the form and language in which it has been received. The views expressed are those of the author and do not necessarily reflect the views of the UNCTAD.



Réunion d'experts pluriannuelle sur les transports, la logistique commerciale et la facilitation des échanges, 10e session, CNUCED, 17 au 19 juillet 2023

Accord sur la facilitation et coordination – cas CNFE Madagascar

Joeline HARINIAINA

18 Juillet 2023

Secrétariat Permanent du CNFE

Ministère de l'Industrialisation, du Commerce et de la Consommation

Madagascar

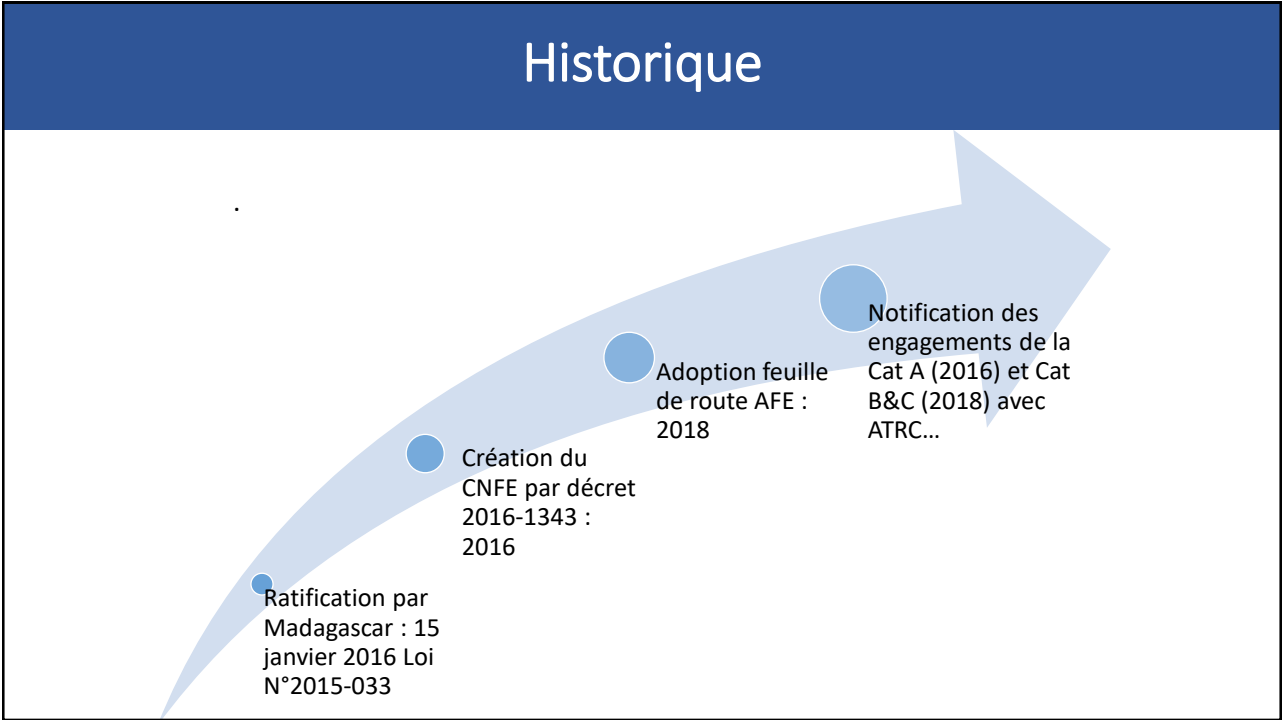
@ : hmjoy@yahoo.fr

1

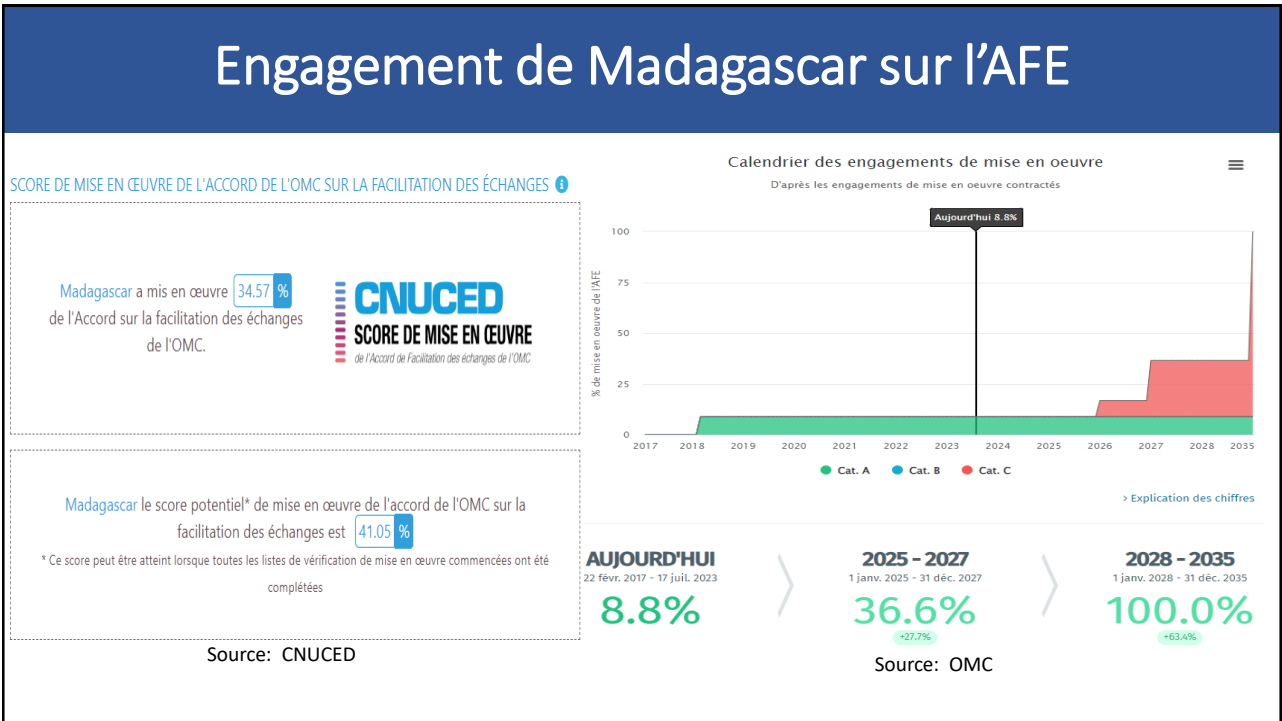
Sommaire

- Historique
- Engagement de Madagascar sur l'Accord sur la Facilitation des Echanges
- CNFE et rôles dans la coordination de la mise en oeuvre de l'AFE à Madagascar
- Principaux instruments de coordination du CNFE de Madagascar
- Leçons apprises et prochaines étapes

2

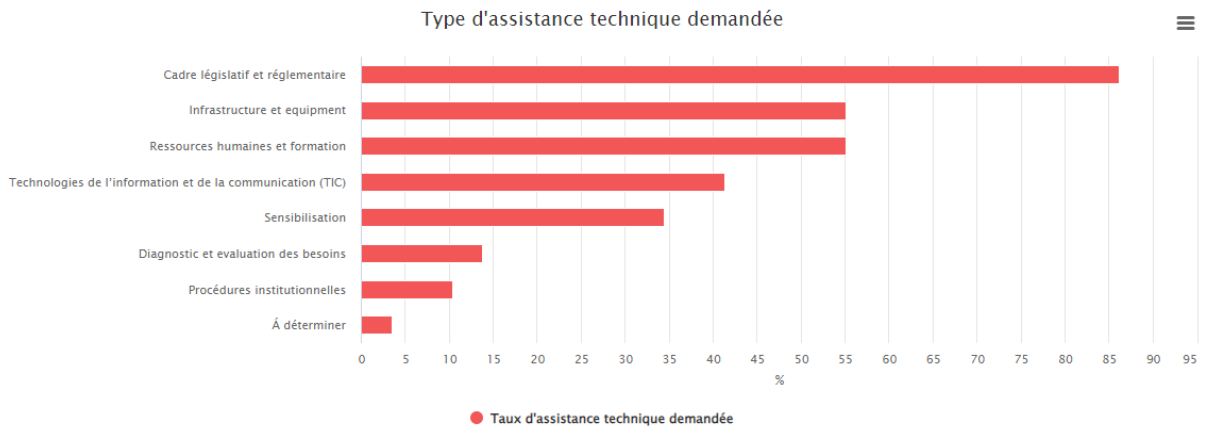


3



4

Engagement de Madagascar sur l'AFE



Source: OMC

5

Rôles du CNFE dans la mise en oeuvre de l'AFE

Auto-évaluation des besoins (2017)

Identification et Notification des catégories A, B et C avec besoins en ATRC

Négociations avec les donateurs

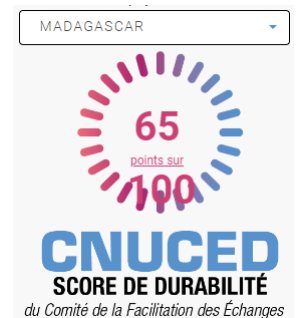
Création et Réunions des groupes de travail technique du CNFE

Elaboration, Validation et mise en œuvre de la Feuille de Route (FDR) du CNFE

Gestion des projets découlant de la FDR du CNFE

Communication et sensibilisation dans le domaine de l'AFE/CNFE à l'international et national

Suivi et évaluation de la mise en œuvre des mesures de l'AFE à Madagascar (catégories A et C)



6

Le Comité National de Facilitation des Echanges

Mandat :

Faciliter la coordination et la mise en œuvre des dispositions de l'AFE au niveau national et des réformes qui en découlent

Structure du CNFE

Co-présidents	Directeur Général Commerce Directeur Général Douane
Secrétariat Permanent	04 Commerces 04 Douanes
Groupes de Travail Technique	<i>GTT sur les Catégorisations des Mesures de l'AFE</i> <i>GTT sur les Mesures de l'AFE Strictement Douanières</i> <i>GTT sur le Portail d'information et Observation</i> <i>GTT sur la Gestion Coordinée aux frontières et Guichet Unique</i> <i>GTT sur la Feuille de Route</i>
Composition des membres	- Départements ministériels liés au commerce extérieur - Autorités compétents aux frontières - Groupement de secteur privé (Transitaires, opérateurs économiques, chambre de commerce...)

7



Principaux instruments de coordination du CNFE de Madagascar

8

FEUILLE DE ROUTE DU CNFE



- 26 Avril 2018: Validation de la FDR par les Membres du CNFE
- 02 Octobre 2018: Adoption de la FDR par le Conseil du Gouvernement
- + 20 activités prioritaires identifiées

- **Défi 1 :**

Amélioration en continu des performances nationales dans le cadre de la facilitation des échanges

- **Défi 2 :**

Adhésion dans la mise en œuvre de l'AFE à travers l'information, la formation et la communication

VISION

« **Réduction de 50% du temps** nécessaire à la mainlevée et les coûts liés à la répliation des activités de transactions seront enlevées, entraînant une **augmentation du volume des échanges commerciaux de 25%** », à la fin de l'année 2023

9

RESULTATS DE LA FEUILLE DE ROUTE

- Analyse des écarts sur la Gestion Coordonnée des Frontières (SADC) ;
- Lancement de la ligne verte 360 de la Douane ;
- Observatoire du délai de dédouanement (ODD) ;
- Mise en œuvre des projets Opérateurs Agréés et E-certificate pour le SPS (GATF)
- Rencontres bilatérales avec les PTF en vue de la réalisation des activités prioritaires de la FDR de l'AFE (UKTP, ITC ; GATF ; OMC ; UE ; TRF ; CNUCED ; BAD ; Banque Mondiale...)
- Séance de sensibilisation et de suivi de la FDR à l'endroit des acteurs et secteur privé ;
- Travail de mise en conformité du Code des Douanes à l'AFE avec l'IMF AFRITAC ;
- Mise en place du Portail d'informations commerciales (BAD)
- Formation sur la modernisation de la gestion des risques (BAD)
- Mise en place du Reform Tracker Madagascar (CNUCED)
- Vers Feuille de route CNFE II ...

10

REFORM TRACKER MADAGASCAR



- Outil digital unique pour le CNFE afin de centraliser et gérer toutes les activités liés à l'initiative de l'AFE (projets national-regional-international, dates définitives, mise en oeuvre...)
- Outils d'aide à la décision efficace pour tous les acteurs clés de la facilitation des échanges (statistiques)

11

RESULTATS DE L'UTILISATION DU REFORM TRACKER

Renforcement de la structure CNFE : mémoire institutionnel, inclusive, en temps réel

Gestion et Respect des dates définitives de mise en œuvre des catégories C

Automatisation et optimisation des activités du Secretariat et membre du CNFE

Faciliter la coordination des activités pour tous les acteurs au même niveau d'information

Suivi des indicateurs d'impact et de performances de la Feuille de Route

Coordination de tous les donateurs et activités liés à la facilitation des échanges

12

ASSISTANCE DU TFAF DE L'OMC



WORLD TRADE
ORGANIZATION



Trade Facilitation
Agreement Facility

Identification des réels besoins par mesures dans la catégorie C et CNFE

13

RESULTATS DE L' APPUI TFAF DE L'OMC

Appui à l'élaboration des fiches projets des catégories C de Madagascar sur l'AFE

Coordination des donateurs dans le domaine de la facilitation des échanges

Les activités des fiches projets cat C seront gérées dans le Reform Tracker

14

RENFORCEMENT DE LA COORDINATION DES ACTIVITES DU CNFE

- Cours en ligne de la CNUCED pour les membres du CNFE Madagascar:
 - Cours sur le CNFE
 - Comment gérer et présider efficacement un comité national de facilitation des échanges
 - Comment élaborer et mettre en œuvre une stratégie de mobilisation des ressources pour la facilitation des échanges
 - Comment élaborer une feuille de route nationale sur la facilitation du commerce
 - Communication efficace pour les membres du CNFE...
- Sensibilisation au niveau de toutes les régions portuaires et aéroportuaires de Madagascar
- Traçabilité des retours des secteurs privés sur les ONT via le MAOC (Mécanisme d'Alerte aux Obstacles aux Commerces) de Madagascar (ITC)

15

LECONS

- Importance de soutenir la collaboration entre : public – public, privé - public
- Utilisation, adaptation, coordination et complémentarité des outils de travail dans la facilitation des échanges au niveau national, régional, international (reform tracker, MAOC, TFAF...)
- Promotion de la collaboration avec les partenaires techniques et financiers (CNUCED, OMC...) avec le CNFE
- Optimisation de l'utilisation de la numérisation et digitalisation (PIC, Guichet Unique National, gestion des risques, reform tracker, business process analysis tools...)
- Changement fréquents des membres du CNFE
- Nécessité de renforcement de capacité de tous les acteurs



PROCHAINES ETAPES

- Implication plus poussée du CNFE de Madagascar dans les initiatives de FE à Madagascar ver l'AFE plus (FDR II, PIC, stratégie nationale de FE) et au niveau régional et continental
- Identification et coordination des donateurs pour la mise en œuvre des activités du CNFE
- Connectivité et utilisation des outils numériques par tous les acteurs de la FE
- Toujours tenir compte d'appuyer le CNFE pour l'effectivité de la mise en œuvres des mesures de catégorie C
- Continuer la coordination entre le public et privé dans le CNFE, surtout au niveau des frontières
- Promouvoir la participation du CNFE à des événements et activités de promotion sur la FE (UN/CFACT, MYEM de la CNUCED, CFE de l'OMC...) pour les partages d'expériences, suivi des avancés

16



MERCI DE VOTRE ATTENTION !

COMITE NATIONAL DE LA FACILITATION DES ECHANGES
Siège: 6, Rue West Ravelomoria Ambohidahy, Porte 615
Immeuble du Ministère de l'Industrialisation, du Commerce et de la Consommation
BP 454 Antananarivo 101 – Madagascar
@ : spcnfe.madagascar@gmail.com