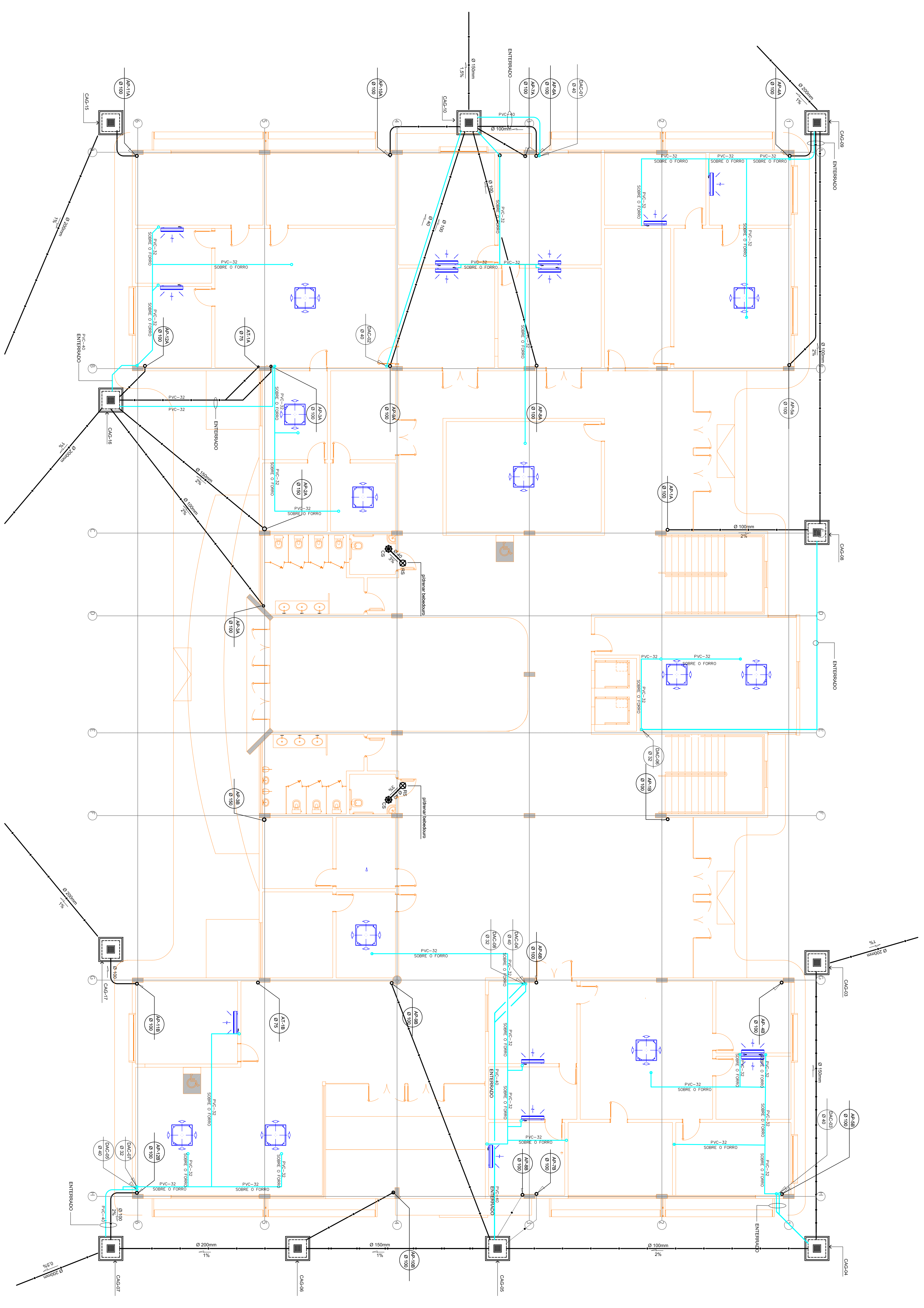


REV.	DATA	EMISSÃO INICIAL	RESPONSÁVEL
			ANA
DESCRIÇÃO DA ATUALIZAÇÃO/SUBSTITUIÇÃO VECTRA ENGENHARIA PROJETOS E CONSULTORIA HIDRÁULICA E ELÉTRICA Rua Estelino Batista, nº 123 - Sala 401 - Fone: (51) 3396-1000 - CARRIÃO-AR. UERR - UNIVERSIDADE ESTADUAL DE RORAIMA / REITORIA AV. GETÚLIO VARELAS, ESQ. CV7 DE SETEMBRO - BARRIO CAMARINHO BOA VISTA ESCOLA			
GOVERNO DO ESTADO DE RORAIMA RESPONSÁVEL TÉCNICO: DESENHO ANA			
RUIBENS ZENI - Engenheiro Civil - CREA 12.963/0 - 7º PR PROJETO INDIVIDUAL			
DATA	PRONCIA		
17/07/2018	01		07



SIMBOLOGIA - INSTALAÇÃO A.P. E D.A.C.	
RT	RAIO METÁLICO PARA TERRAÇO
AP	DRENAGEM DE ÁGUAS PLUVIAIS
RH	RAIO SEMI-ESFÉRICO TIPO ABACAXI
DAC	DRENAGEM DE AR CONDICIONADO
AV	ÁGUAS DE VARANDA
AT	ÁGUAS DE TERRAÇO
CAG	CAIXA DE AREIA COM TAMPA DE GRELHA
BL	BOCA DE LOBO
	TUBULAÇÃO QUE DRECE
	TUBULAÇÃO QUE SOBE
	TUBULAÇÃO ÁGUAS PLUVIAIS
	TUBULAÇÃO DRENAGEM DE AR CONDICIONADO

GOVERNO DO ESTADO DE RORAIMA
 RESPOSÁVEL TÉCNICO: _____
 DESENHO: ANA
 1/75

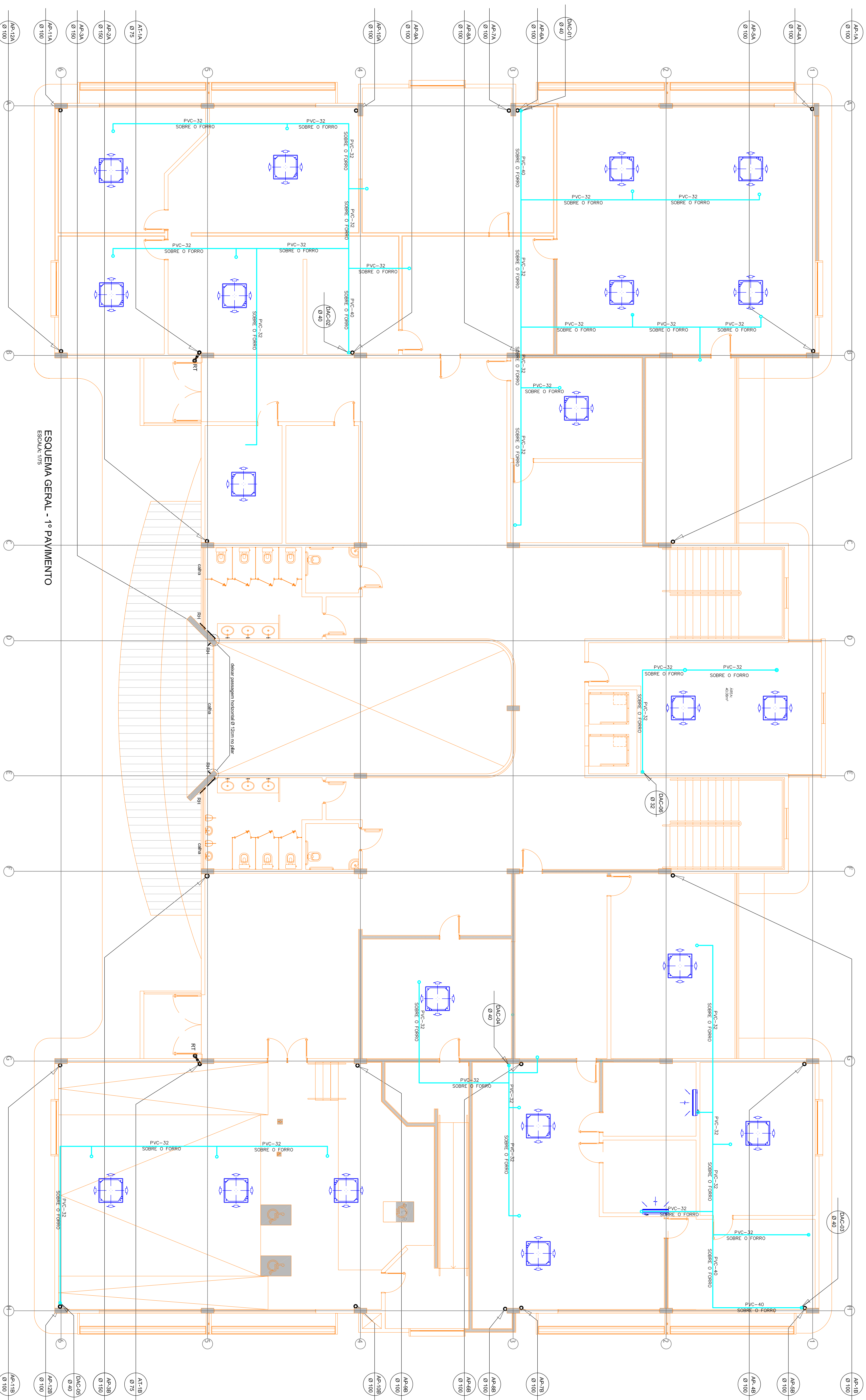
VECTRA
UERR - UNIVERSIDADE ESTADUAL DE RORAIMA / REITORIA
 AV. GETULIO VAREZAS, ESCOLA 7 DE SETEMBRO - BARRIO CANARIANO BOA VISTA
 ESCOLA: _____

VECTRA ENGENHARIA
 PROJETOS E CONSULTORIA HIDRÁULICA E ELÉTRICA
 Rua Estelino Mattos, N° 125 - Sala 401 - Fone: (68) 31916-1003 - CARIACARA

RUBENS ZENI - Engenheiro Civil - CREA 12.963/0 - 7° PR
 PROJETO HÍDRULICO
 RESPONSÁVEL: _____

R0
 DATA: _____
 EMISSÃO INICIAL

PLANTA PAVIMENTO TERRÇO - PLUVIAL
 DATA: 17/07/2018
 FOLHA: 02
 DE 07



ESQUEMA GERAL - 1º PAVIMENTO

ITEM	RELAÇÃO DE MATERIAIS DE AP/AV/AJ/DAC	UNID	ITEM	RELAÇÃO DE MATERIAIS DE AP/AV/AJ/DAC	UNID	ITEM	RELAÇÃO DE MATERIAIS DE AP/AV/AJ/DAC	UNID	ITEM	RELAÇÃO DE MATERIAIS DE AP/AV/AJ/DAC	UNID
01	JOELHO PVC/SOLDAVEL CPVC ADAPTATHERME 49x9,22mm	UNID	15	JOELHO PVC/SOLDAVEL 49x9,22mm	UNID	29	BRANCADEIRA P/ PERIFERADO Ø100mm	UNID	43	BORNA DE LOBO (1,00x1,00x1,00)	UNID
02	TE PVC/SOLDAVEL CPVC ADAPTATHERME 49x9,22mm	UNID	16	JUNÇÃO PVC/SOLDAVEL Ø100 x 100 mm	UNID	30	BRANCADEIRA P/ PERIFERADO Ø100mm	UNID	44	SOLUÇÃO TUBO EM BARRANDA	UNID
03	TE PVC/SOLDAVEL CPVC ADAPTATHERME 49x9,22mm	UNID	17	JUNÇÃO PVC/SOLDAVEL Ø100 x 50 mm	UNID	31	BRANCADEIRA TIPO 7º Ø100mm	UNID	45	SOLUÇÃO LIMPADORA	UNID
04	TE PVC/SOLDAVEL CPVC/SOLTA Ø 40mm	UNID	18	JUNÇÃO PVC/SOLTA Ø100 x 50 mm	UNID	32	BRANCADEIRA TIPO 7º Ø75mm	UNID	46	TUBO PVC/SOLDAVEL CPVC ADAPTATHERME Ø 22	m
05	REDUÇÃO PVC/SOLTA Ø50mmx40mm	UNID	19	JUNÇÃO PVC/SOLTA Ø75 x 40 mm	UNID	33	BRANCADEIRA TIPO 7º Ø50mm	UNID	47	TUBO PVC/SOLTA Ø 25mm	m
06	JOELHO PVC/SOLTA Ø50mm	m	20	RAIO SECO	UNID	34	BRANCADEIRA TIPO 7º Ø50mm	UNID	48	TUBO PVC/SOLTA Ø 25mm	m
07	JOELHO PVC/SOLTA Ø50mm	m	21	RAIO SEMIFERICO TIPO ABACAXI Ø 100	UNID	35	BRANCADEIRA TIPO 7º Ø25mm	UNID	49	TUBO PVC/SOLTA Ø 25mm	m
08	JOELHO PVC/SOLTA Ø50mm	UNID	22	RAIO SECO	UNID	36	BRANCADEIRA TIPO 7º Ø25mm	UNID	50	TUBO PVC/SOLTA Ø 25mm	m
09	JOELHO PVC/SOLTA Ø50mm	UNID	23	RAIO SECO	UNID	37	BRANCADEIRA TIPO 7º Ø25mm	UNID	51	TUBO PVC/SOLTA Ø 25mm	m
10	JOELHO PVC/SOLTA Ø50mm	UNID	24	RAIO SECO	UNID	38	FRANJA TIPO COBERTO C/ TAMPA Ø50	m	52	TUBO PVC/SOLTA Ø 25mm	m
11	CAIXA DE 49x9,22x100mm	UNID	25	GRELHA EFICIENTE 300x300mm	UNID	39	CAIXA DE AREIA C/ TAMPA DE CONCRETO (1,50x1,50x1,50)	m	53	TUBO PVC/SOLTA Ø 25mm	m
12	JOELHO PVC/SOLTA Ø50mm	UNID	26	GRELHA MODERNA 300x300mm	UNID	40	CAIXA DE AREIA C/ TAMPA DE CONCRETO (1,50x1,50x1,50)	m	54	TUBO PVC/SOLTA Ø 25mm	m
13	JOELHO PVC/SOLTA Ø50mm	UNID	27	REDUÇÃO PVC/SOLTA Ø100mmx75mm	UNID	41	CAIXA DE AREIA C/ TAMPA DE CONCRETO (1,50x1,50x1,50)	m	55		
14	JOELHO PVC/SOLTA Ø50mm	UNID	28	REDUÇÃO PVC/SOLTA Ø75mmx50mm	UNID	42	CAIXA DE AREIA C/ TAMPA DE CONCRETO (1,50x1,50x1,50)	UNID	56		

ITEM	RELAÇÃO DE MATERIAIS DE AP/AV/AJ/DAC	UNID	ITEM	RELAÇÃO DE MATERIAIS DE AP/AV/AJ/DAC	UNID
RT	RAIO METALICO PARA TERRAÇO	UNID	AP-17A	AP-17A Ø 100	
AP	DRENAGEM DE AGUAS PLUVIAS	UNID	AP-17B	AP-17B Ø 100	
RH	RAIO SEMIFERICO TIPO ABACAXI	UNID	AP-17C	AP-17C Ø 100	
DAC	DRENAGEM DE AR CONDICIONADO	UNID	AP-17D	AP-17D Ø 100	
AV	AGUAS DE VARANDA	UNID	AP-17E	AP-17E Ø 100	
AT	AGUAS DE TERRAÇO	UNID	AP-17F	AP-17F Ø 100	
CAG	CAIXA DE AREIA COM TAMPA DE GRELHA	UNID	AP-17G	AP-17G Ø 100	
BL	BOCA DE LOBO	UNID	AP-17H	AP-17H Ø 100	



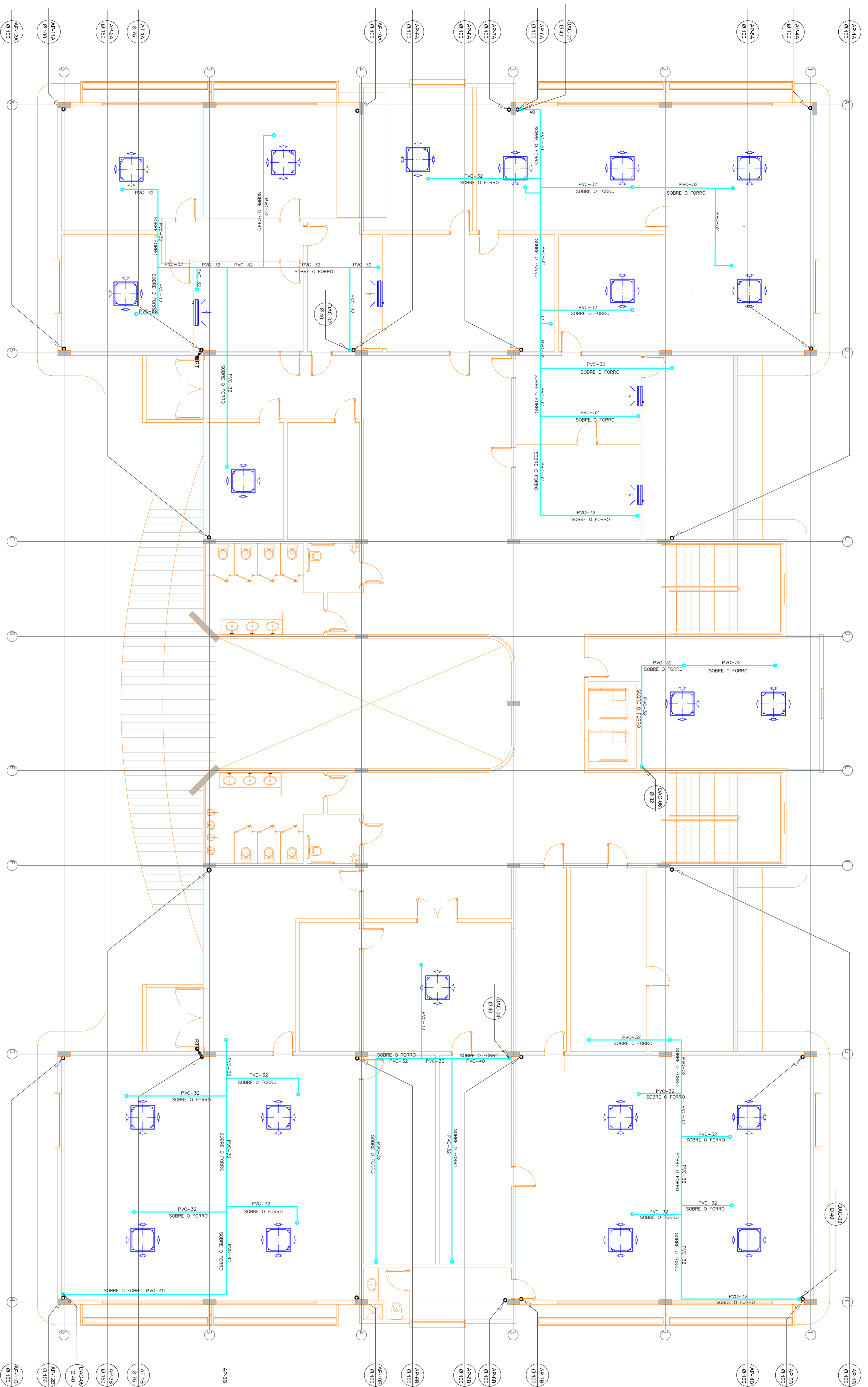
VECTRA
UERR - UNIVERSIDADE ESTADUAL DE RORAIMA / REITORIA
 AV. GETULIO VAREZAS, ESQ. 7º DE SETEMBRO - BARRIO CANARINHO BOA VISTA

VECTRA ENGENHARIA
 PROJETOS E CONSULTORIA HIDRAULICA E ELÉTRICA
 Rua Estelino Mattias, N° 125 - Sala 401 - Fone: (68) 3199-1600 - C/RETRAB-AR

GOVERNO DO ESTADO DE RORAIMA
 DEPARTAMENTO DE ENGENHARIA
 DEPARTAMENTO DE PROJETOS E CONSULTORIA
 DEPARTAMENTO DE PROJETOS E CONSULTORIA
 DEPARTAMENTO DE PROJETOS E CONSULTORIA

RUBENS ZENI - Engenheiro Civil - CREA 12.963/0 - 7º PR
RENANZ - Engenheiro Civil - CREA 12.963/0 - 7º PR
R0 - Projeto Hidráulico

PLANTA 1º PAVIMENTO - PLUVIAL
 DATA: 17/07/2018
 PRONCIA: ANA
 ESCALA: 1/75
 03 / 07



01	REDAÇÃO DE MANTENÇÃO DE 200x200x100mm	15	REDAÇÃO DE MANTENÇÃO DE 200x200x100mm	31	REDAÇÃO DE MANTENÇÃO DE 200x200x100mm	47	REDAÇÃO DE MANTENÇÃO DE 200x200x100mm
02	REDAÇÃO DE MANTENÇÃO DE 200x200x100mm	16	REDAÇÃO DE MANTENÇÃO DE 200x200x100mm	32	REDAÇÃO DE MANTENÇÃO DE 200x200x100mm	48	REDAÇÃO DE MANTENÇÃO DE 200x200x100mm
03	REDAÇÃO DE MANTENÇÃO DE 200x200x100mm	17	REDAÇÃO DE MANTENÇÃO DE 200x200x100mm	33	REDAÇÃO DE MANTENÇÃO DE 200x200x100mm	49	REDAÇÃO DE MANTENÇÃO DE 200x200x100mm
04	REDAÇÃO DE MANTENÇÃO DE 200x200x100mm	18	REDAÇÃO DE MANTENÇÃO DE 200x200x100mm	34	REDAÇÃO DE MANTENÇÃO DE 200x200x100mm	50	REDAÇÃO DE MANTENÇÃO DE 200x200x100mm
05	REDAÇÃO DE MANTENÇÃO DE 200x200x100mm	19	REDAÇÃO DE MANTENÇÃO DE 200x200x100mm	35	REDAÇÃO DE MANTENÇÃO DE 200x200x100mm	51	REDAÇÃO DE MANTENÇÃO DE 200x200x100mm
06	REDAÇÃO DE MANTENÇÃO DE 200x200x100mm	20	REDAÇÃO DE MANTENÇÃO DE 200x200x100mm	36	REDAÇÃO DE MANTENÇÃO DE 200x200x100mm	52	REDAÇÃO DE MANTENÇÃO DE 200x200x100mm
07	REDAÇÃO DE MANTENÇÃO DE 200x200x100mm	21	REDAÇÃO DE MANTENÇÃO DE 200x200x100mm	37	REDAÇÃO DE MANTENÇÃO DE 200x200x100mm	53	REDAÇÃO DE MANTENÇÃO DE 200x200x100mm
08	REDAÇÃO DE MANTENÇÃO DE 200x200x100mm	22	REDAÇÃO DE MANTENÇÃO DE 200x200x100mm	38	REDAÇÃO DE MANTENÇÃO DE 200x200x100mm	54	REDAÇÃO DE MANTENÇÃO DE 200x200x100mm
09	REDAÇÃO DE MANTENÇÃO DE 200x200x100mm	23	REDAÇÃO DE MANTENÇÃO DE 200x200x100mm	39	REDAÇÃO DE MANTENÇÃO DE 200x200x100mm	55	REDAÇÃO DE MANTENÇÃO DE 200x200x100mm
10	REDAÇÃO DE MANTENÇÃO DE 200x200x100mm	24	REDAÇÃO DE MANTENÇÃO DE 200x200x100mm	40	REDAÇÃO DE MANTENÇÃO DE 200x200x100mm	56	REDAÇÃO DE MANTENÇÃO DE 200x200x100mm
11	REDAÇÃO DE MANTENÇÃO DE 200x200x100mm	25	REDAÇÃO DE MANTENÇÃO DE 200x200x100mm	41	REDAÇÃO DE MANTENÇÃO DE 200x200x100mm		
12	REDAÇÃO DE MANTENÇÃO DE 200x200x100mm	26	REDAÇÃO DE MANTENÇÃO DE 200x200x100mm	42	REDAÇÃO DE MANTENÇÃO DE 200x200x100mm		
13	REDAÇÃO DE MANTENÇÃO DE 200x200x100mm	27	REDAÇÃO DE MANTENÇÃO DE 200x200x100mm				
14	REDAÇÃO DE MANTENÇÃO DE 200x200x100mm	28	REDAÇÃO DE MANTENÇÃO DE 200x200x100mm				

RT	RAIO METÁLICO PARA TERMO
AP	DRENAGEM DE ÁGUAS PLUVIAS
RH	RAIO SEMI-ESFÉRICO TIPO ABACAXI
DAC	DRENAGEM DE AR CONDICIONADO
AV	ÁGUAS DE VARIANDA
AT	ÁGUAS DE TERMO
CAQ	CAIXA DE AREIA COM TAMPÃO DE GRELHA
BL	BOLA DE LODO
	TUBULAÇÃO QUE DRESE
	TUBULAÇÃO QUE SOBEE
	TUBULAÇÃO ÁGUAS PLUVIAS
	TUBULAÇÃO DRENAGEM DE AR CONDICIONADO

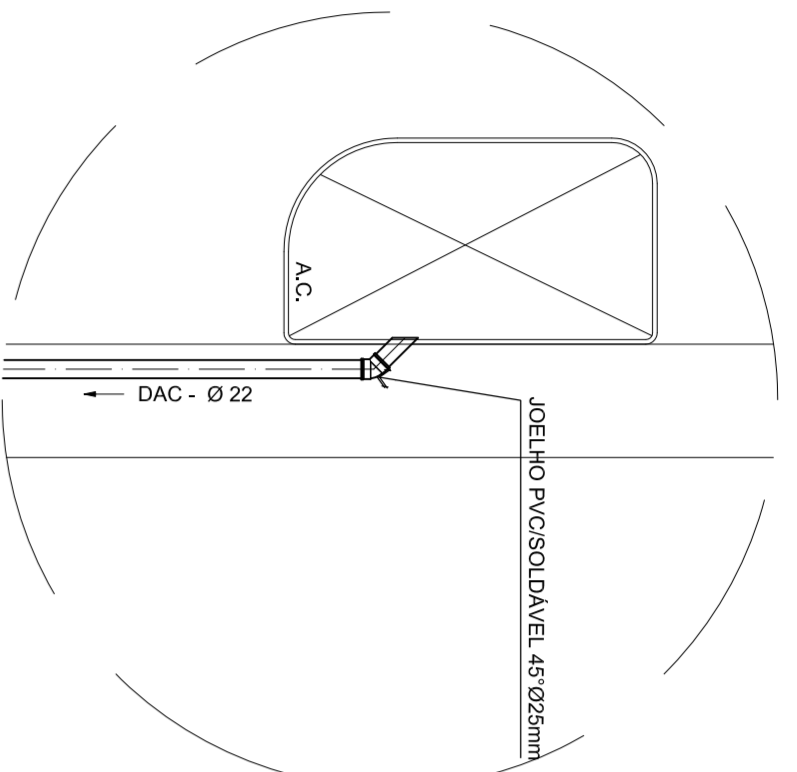
UNIVERSIDADE ESTADUAL DE RORAIMA / REITORIA
 AV. GETULIO VARELA, S/N - SETEMBRO - BARRIO CORAMUNDO, BOA VISTA

PROJETO DE REDES DE ABASTECIMENTO DE ÁGUA E D.E.A.C.
PLANTA 2º PAVIMENTO - PLUVIAL

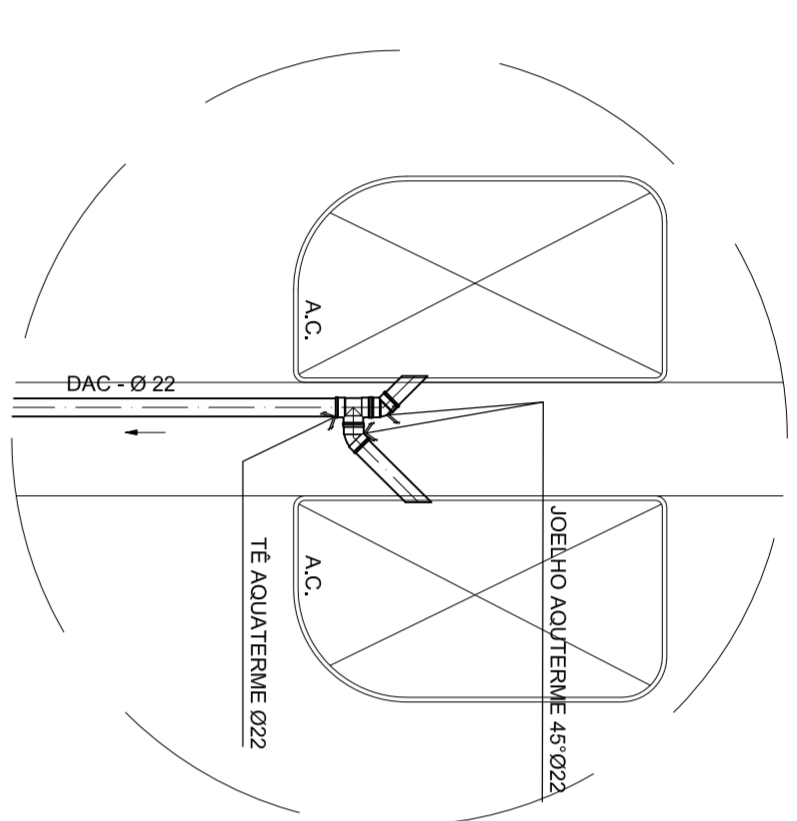
PROJETADE ANA
PROJETO 04
DATA 17/07/2018

GOVERNO DO ESTADO DE RORAIMA
 SECRETARIA DE EDUCAÇÃO, CULTURA E ESPORTE
 INSTITUTO DE EDUCAÇÃO SUPERIOR

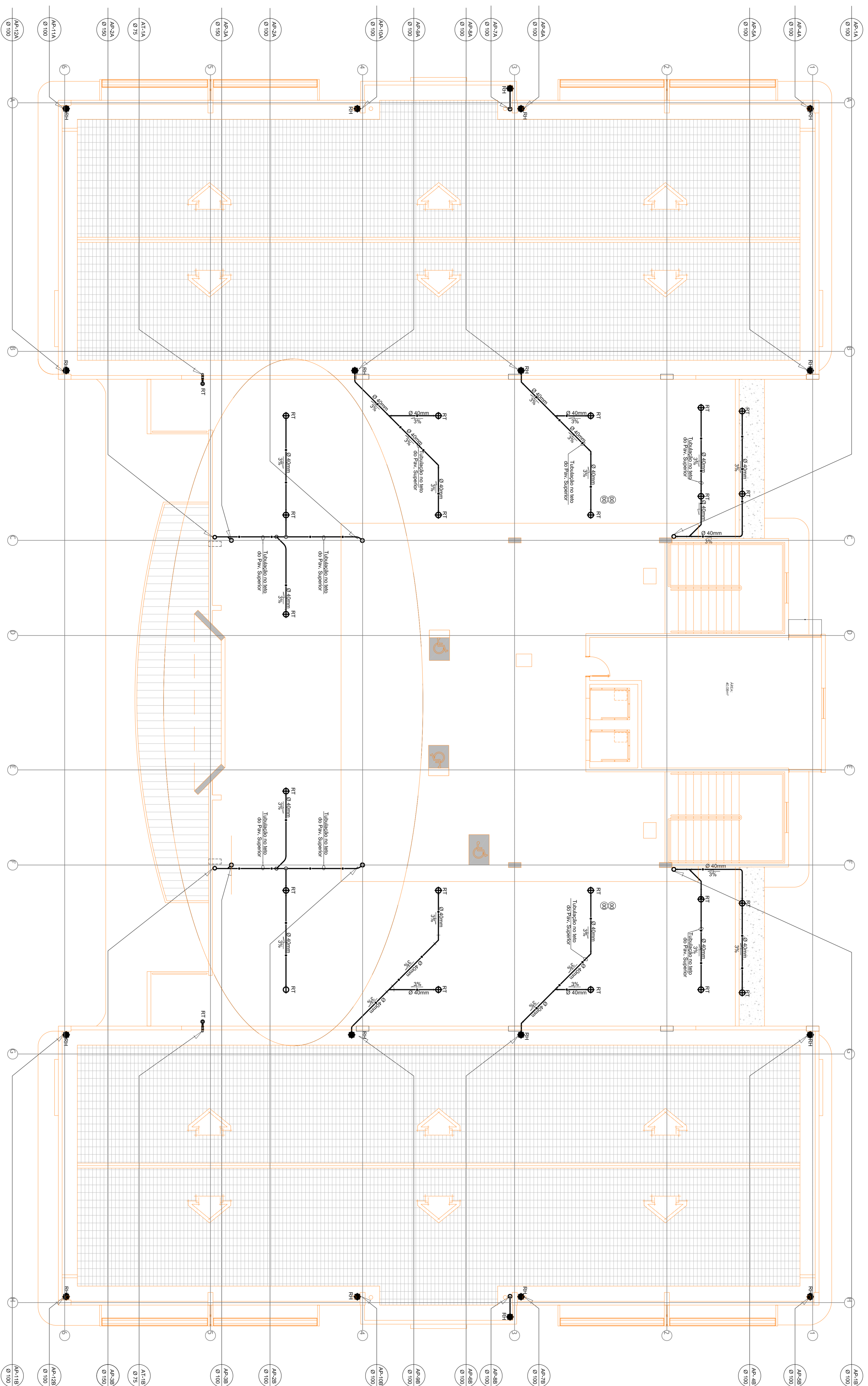
PROFESSOR ANA
PROJETO 04
DATA 17/07/2018



DETAILHE - TIPO P101 UNIDADE
SEM ESCALA



DETAILHE - TIPO P102 UNIDADE
SEM ESCALA



ESQUEMA GERAL - TERRAÇO

ITEM	RELAÇÃO DE MATERIAIS DE ACORDO COM O PROJETO	UNID	ITEM	RELAÇÃO DE MATERIAIS DE ACORDO COM O PROJETO	UNID	ITEM	RELAÇÃO DE MATERIAIS DE ACORDO COM O PROJETO	UNID	ITEM	RELAÇÃO DE MATERIAIS DE ACORDO COM O PROJETO	UNID
01	RELAÇÃO DE MATERIAIS DE ACORDO COM O PROJETO	UNID	16	RELAÇÃO DE MATERIAIS DE ACORDO COM O PROJETO	UNID	31	RELAÇÃO DE MATERIAIS DE ACORDO COM O PROJETO	UNID	46	RELAÇÃO DE MATERIAIS DE ACORDO COM O PROJETO	UNID
02	RELAÇÃO DE MATERIAIS DE ACORDO COM O PROJETO	UNID	17	RELAÇÃO DE MATERIAIS DE ACORDO COM O PROJETO	UNID	32	RELAÇÃO DE MATERIAIS DE ACORDO COM O PROJETO	UNID	47	RELAÇÃO DE MATERIAIS DE ACORDO COM O PROJETO	UNID
03	RELAÇÃO DE MATERIAIS DE ACORDO COM O PROJETO	UNID	18	RELAÇÃO DE MATERIAIS DE ACORDO COM O PROJETO	UNID	33	RELAÇÃO DE MATERIAIS DE ACORDO COM O PROJETO	UNID	48	RELAÇÃO DE MATERIAIS DE ACORDO COM O PROJETO	UNID
04	RELAÇÃO DE MATERIAIS DE ACORDO COM O PROJETO	UNID	19	RELAÇÃO DE MATERIAIS DE ACORDO COM O PROJETO	UNID	34	RELAÇÃO DE MATERIAIS DE ACORDO COM O PROJETO	UNID	49	RELAÇÃO DE MATERIAIS DE ACORDO COM O PROJETO	UNID
05	RELAÇÃO DE MATERIAIS DE ACORDO COM O PROJETO	UNID	20	RELAÇÃO DE MATERIAIS DE ACORDO COM O PROJETO	UNID	35	RELAÇÃO DE MATERIAIS DE ACORDO COM O PROJETO	UNID	50	RELAÇÃO DE MATERIAIS DE ACORDO COM O PROJETO	UNID
06	RELAÇÃO DE MATERIAIS DE ACORDO COM O PROJETO	UNID	21	RELAÇÃO DE MATERIAIS DE ACORDO COM O PROJETO	UNID	36	RELAÇÃO DE MATERIAIS DE ACORDO COM O PROJETO	UNID	51	RELAÇÃO DE MATERIAIS DE ACORDO COM O PROJETO	UNID
07	RELAÇÃO DE MATERIAIS DE ACORDO COM O PROJETO	UNID	22	RELAÇÃO DE MATERIAIS DE ACORDO COM O PROJETO	UNID	37	RELAÇÃO DE MATERIAIS DE ACORDO COM O PROJETO	UNID	52	RELAÇÃO DE MATERIAIS DE ACORDO COM O PROJETO	UNID
08	RELAÇÃO DE MATERIAIS DE ACORDO COM O PROJETO	UNID	23	RELAÇÃO DE MATERIAIS DE ACORDO COM O PROJETO	UNID	38	RELAÇÃO DE MATERIAIS DE ACORDO COM O PROJETO	UNID	53	RELAÇÃO DE MATERIAIS DE ACORDO COM O PROJETO	UNID
09	RELAÇÃO DE MATERIAIS DE ACORDO COM O PROJETO	UNID	24	RELAÇÃO DE MATERIAIS DE ACORDO COM O PROJETO	UNID	39	RELAÇÃO DE MATERIAIS DE ACORDO COM O PROJETO	UNID	54	RELAÇÃO DE MATERIAIS DE ACORDO COM O PROJETO	UNID
10	RELAÇÃO DE MATERIAIS DE ACORDO COM O PROJETO	UNID	25	RELAÇÃO DE MATERIAIS DE ACORDO COM O PROJETO	UNID	40	RELAÇÃO DE MATERIAIS DE ACORDO COM O PROJETO	UNID	55	RELAÇÃO DE MATERIAIS DE ACORDO COM O PROJETO	UNID
11	RELAÇÃO DE MATERIAIS DE ACORDO COM O PROJETO	UNID	26	RELAÇÃO DE MATERIAIS DE ACORDO COM O PROJETO	UNID	41	RELAÇÃO DE MATERIAIS DE ACORDO COM O PROJETO	UNID	56	RELAÇÃO DE MATERIAIS DE ACORDO COM O PROJETO	UNID
12	RELAÇÃO DE MATERIAIS DE ACORDO COM O PROJETO	UNID	27	RELAÇÃO DE MATERIAIS DE ACORDO COM O PROJETO	UNID	42	RELAÇÃO DE MATERIAIS DE ACORDO COM O PROJETO	UNID	57	RELAÇÃO DE MATERIAIS DE ACORDO COM O PROJETO	UNID
13	RELAÇÃO DE MATERIAIS DE ACORDO COM O PROJETO	UNID	28	RELAÇÃO DE MATERIAIS DE ACORDO COM O PROJETO	UNID	43	RELAÇÃO DE MATERIAIS DE ACORDO COM O PROJETO	UNID	58	RELAÇÃO DE MATERIAIS DE ACORDO COM O PROJETO	UNID

SÍMBOLO	INSTALAÇÃO A.P. E D.A.C.
RT	RAIO METÁLICO PARA TERRAÇO
AP	DRENAGEM DE ÁGUAS FRIAS
RI	RAIO SEMI-ESFÉRICO TIPO ABACAXI
DAC	DRENAGEM DE AR CONDIÇÃO
AV	ÁGUAS DE VÁRANDA
AT	ÁGUAS DE TERRAÇO
CAG	CAPA DE AREIA COM TAMPÃO DE GRELHA
BL	BOLA DE LODO
	TUBULAÇÃO QUE DESCE
	TUBULAÇÃO QUE SOBEE
	TUBULAÇÃO ÁGUAS FRIAS
	TUBULAÇÃO DRENAGEM DE AR CONDIÇÃO

UNIVERSIDADE ESTADUAL DE RORAIMA / REITORIA
 AV. GETÚLIO VARGAS, 530 - CTB DE SETEMBRO - BARRIO CAMPANINHO, BOA VISTA
 RORAIMA - BRASIL
 CEP: 69201-900

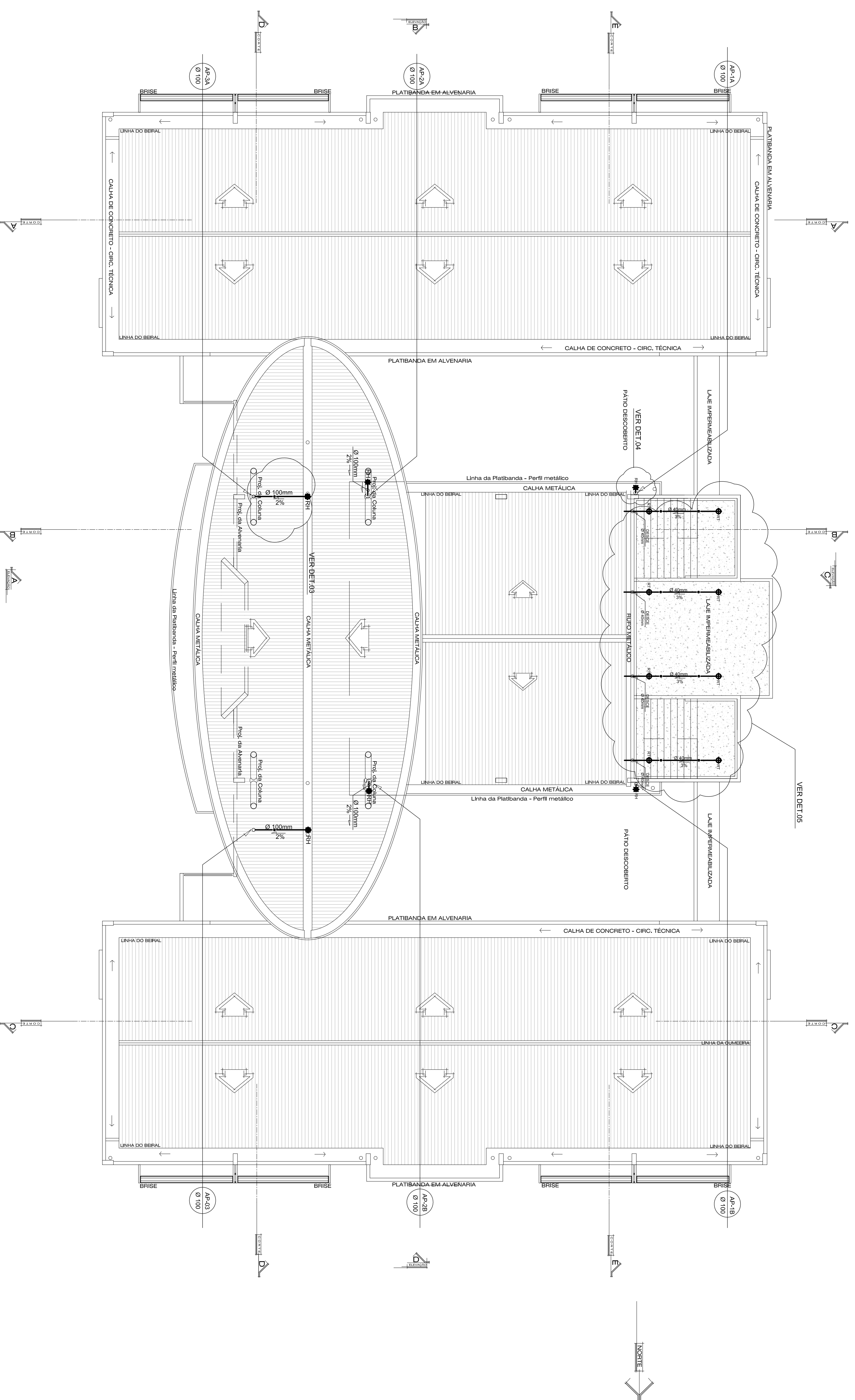
PROJETO DE INSTALAÇÃO DE DRENAGEM E D.A.C.
 VECTRA ENGENHARIA
 Rua Eulálio Mello, N.º 25 - 544 - 41 - Fone: (68) 3211-555 - Cx. Postal 114
 69000-000 - Boa Vista - RR

CLIENTE: GOVERNO DO ESTADO DE RORAIMA
PROJETO: PLANO DE TERRAÇO E DETALHES - PLUVIAL

DATA: 17/07/2018

PROJETO: R0

FECHA: 05/07



ESQUEMA GERAL - COBERTURA

ESCALA: 1/100

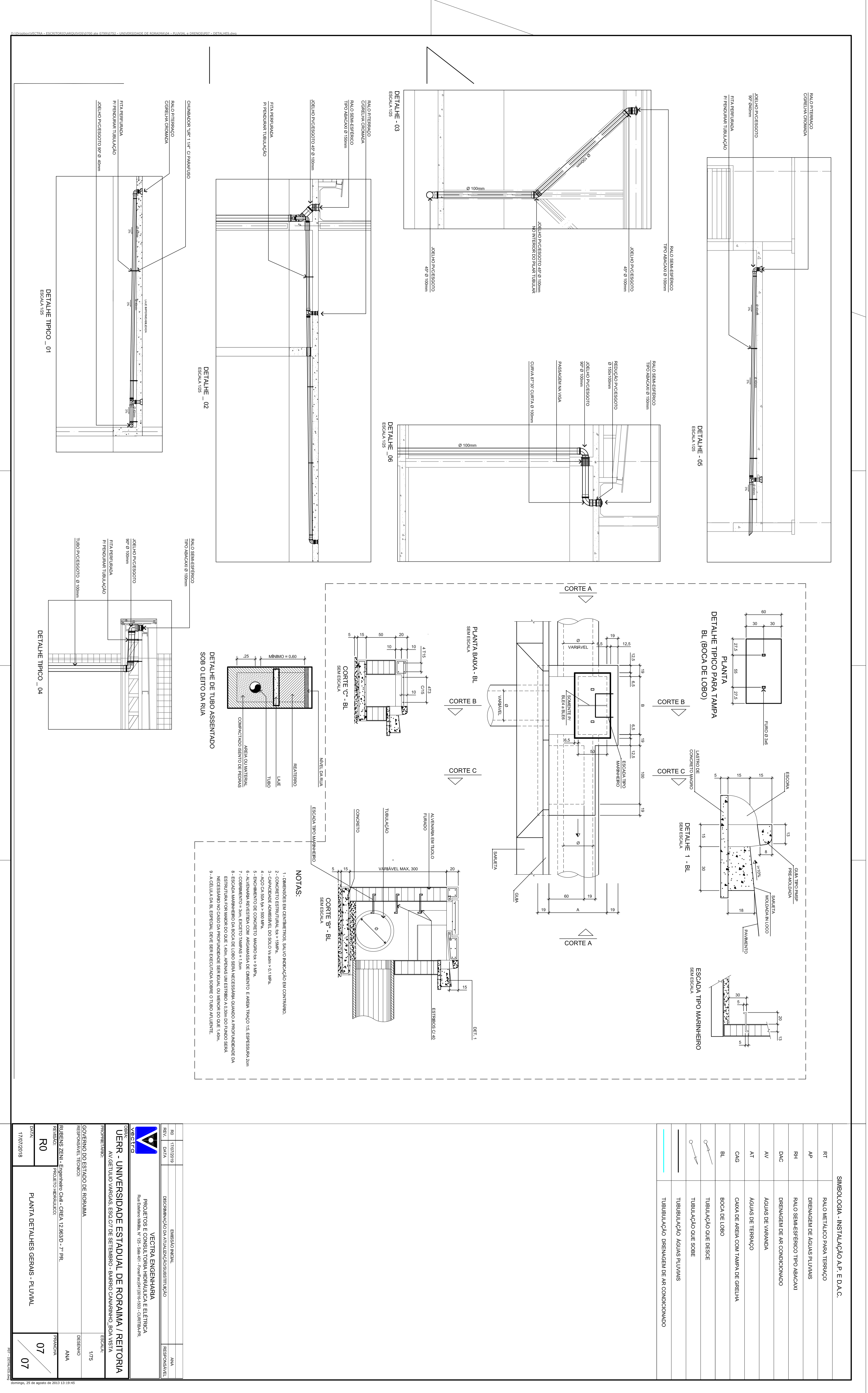
ITEM	RELAÇÃO DE MATERIAS DE AP. AV. / AJ. / DMC	ITEM	RELAÇÃO DE MATERIAS DE AP. AV. / AJ. / DMC	ITEM	RELAÇÃO DE MATERIAS DE AP. AV. / AJ. / DMC	ITEM	RELAÇÃO DE MATERIAS DE AP. AV. / AJ. / DMC
01	RELAÇÃO DE MATERIAS DE AP. AV. / AJ. / DMC	15	RELAÇÃO DE MATERIAS DE AP. AV. / AJ. / DMC	29	RELAÇÃO DE MATERIAS DE AP. AV. / AJ. / DMC	43	RELAÇÃO DE MATERIAS DE AP. AV. / AJ. / DMC
02	RELAÇÃO DE MATERIAS DE AP. AV. / AJ. / DMC	16	RELAÇÃO DE MATERIAS DE AP. AV. / AJ. / DMC	30	RELAÇÃO DE MATERIAS DE AP. AV. / AJ. / DMC	44	RELAÇÃO DE MATERIAS DE AP. AV. / AJ. / DMC
03	RELAÇÃO DE MATERIAS DE AP. AV. / AJ. / DMC	17	RELAÇÃO DE MATERIAS DE AP. AV. / AJ. / DMC	31	RELAÇÃO DE MATERIAS DE AP. AV. / AJ. / DMC	45	RELAÇÃO DE MATERIAS DE AP. AV. / AJ. / DMC
04	RELAÇÃO DE MATERIAS DE AP. AV. / AJ. / DMC	18	RELAÇÃO DE MATERIAS DE AP. AV. / AJ. / DMC	32	RELAÇÃO DE MATERIAS DE AP. AV. / AJ. / DMC	46	RELAÇÃO DE MATERIAS DE AP. AV. / AJ. / DMC
05	RELAÇÃO DE MATERIAS DE AP. AV. / AJ. / DMC	19	RELAÇÃO DE MATERIAS DE AP. AV. / AJ. / DMC	33	RELAÇÃO DE MATERIAS DE AP. AV. / AJ. / DMC	47	RELAÇÃO DE MATERIAS DE AP. AV. / AJ. / DMC
06	RELAÇÃO DE MATERIAS DE AP. AV. / AJ. / DMC	20	RELAÇÃO DE MATERIAS DE AP. AV. / AJ. / DMC	34	RELAÇÃO DE MATERIAS DE AP. AV. / AJ. / DMC	48	RELAÇÃO DE MATERIAS DE AP. AV. / AJ. / DMC
07	RELAÇÃO DE MATERIAS DE AP. AV. / AJ. / DMC	21	RELAÇÃO DE MATERIAS DE AP. AV. / AJ. / DMC	35	RELAÇÃO DE MATERIAS DE AP. AV. / AJ. / DMC	49	RELAÇÃO DE MATERIAS DE AP. AV. / AJ. / DMC
08	RELAÇÃO DE MATERIAS DE AP. AV. / AJ. / DMC	22	RELAÇÃO DE MATERIAS DE AP. AV. / AJ. / DMC	36	RELAÇÃO DE MATERIAS DE AP. AV. / AJ. / DMC	50	RELAÇÃO DE MATERIAS DE AP. AV. / AJ. / DMC
09	RELAÇÃO DE MATERIAS DE AP. AV. / AJ. / DMC	23	RELAÇÃO DE MATERIAS DE AP. AV. / AJ. / DMC	37	RELAÇÃO DE MATERIAS DE AP. AV. / AJ. / DMC	51	RELAÇÃO DE MATERIAS DE AP. AV. / AJ. / DMC
10	RELAÇÃO DE MATERIAS DE AP. AV. / AJ. / DMC	24	RELAÇÃO DE MATERIAS DE AP. AV. / AJ. / DMC	38	RELAÇÃO DE MATERIAS DE AP. AV. / AJ. / DMC	52	RELAÇÃO DE MATERIAS DE AP. AV. / AJ. / DMC
11	RELAÇÃO DE MATERIAS DE AP. AV. / AJ. / DMC	25	RELAÇÃO DE MATERIAS DE AP. AV. / AJ. / DMC	39	RELAÇÃO DE MATERIAS DE AP. AV. / AJ. / DMC	53	RELAÇÃO DE MATERIAS DE AP. AV. / AJ. / DMC
12	RELAÇÃO DE MATERIAS DE AP. AV. / AJ. / DMC	26	RELAÇÃO DE MATERIAS DE AP. AV. / AJ. / DMC	40	RELAÇÃO DE MATERIAS DE AP. AV. / AJ. / DMC	54	RELAÇÃO DE MATERIAS DE AP. AV. / AJ. / DMC
13	RELAÇÃO DE MATERIAS DE AP. AV. / AJ. / DMC	27	RELAÇÃO DE MATERIAS DE AP. AV. / AJ. / DMC	41	RELAÇÃO DE MATERIAS DE AP. AV. / AJ. / DMC	55	RELAÇÃO DE MATERIAS DE AP. AV. / AJ. / DMC
14	RELAÇÃO DE MATERIAS DE AP. AV. / AJ. / DMC	28	RELAÇÃO DE MATERIAS DE AP. AV. / AJ. / DMC	42	RELAÇÃO DE MATERIAS DE AP. AV. / AJ. / DMC	56	RELAÇÃO DE MATERIAS DE AP. AV. / AJ. / DMC

SIMBOLOGIA - INSTALAÇÃO A.P. E D.A.C.	
RT	RAIO METÁLICO PARA TERRAÇO
AP	DRENAGEM DE ASIAS PLUVIAIS
RH	RAIO SEMI-ESFÉRICO TIPO ABACAXI
DAC	DRENAGEM DE AR CONDICIONADO
AV	ASIAS DE VARANDA
AT	ASIAS DE TERRAÇO
CAG	CAIXA DE AREIA COM TAMPA DE GRELHA
BL	BOCA DE LOBO
	TUBULAÇÃO QUE DESCE
	TUBULAÇÃO QUE SOBE
	TUBULAÇÃO ASIAS PLUVIAIS
	TUBULAÇÃO DRENAGEM DE AR CONDICIONADO

VECTRA
VECTRA ENGENHARIA
 PROJETOS E CONSULTORIA HIDRÁULICA E ELÉTRICA
 Rua Esteliano Mello, n.º 125 - Sala 401 - Fone: (51) 3010-1100 - Curitiba-PR

VECTRA
UERR - UNIVERSIDADE ESTADUAL DE RORAIMA / REITORIA
 AV. GETÚLIO VARGAS, ESQ. C/ DE SETEMBRO - BARRIO CAMARINHO, BOA VISTA

PROPRIETÁRIO:	GOVERNO DO ESTADO DE RORAIMA	DESENHO:	ANA
RESPONSÁVEL TÉCNICO:		ESCALA:	1/75
REVISÃO:	RUBENS ZENI - Engenheiro Civil - CREIA 12.983/D - 7.º PR	PRODUÇÃO:	06
DATA:	17/07/2018		07



SIMBOLOGIA - INSTALAÇÃO A.P. E D.A.C.

RT	RALO METALICO PARA TERREÇO
AP	DRENAGEM DE ÁGUAS PLUVIAIS
PH	RALO SEMIFÉRICO TIPO ABACAXI
DAC	DRENAGEM DE AR CONDICIONADO
AV	ÁGUAS DE VAZANDA
AT	ÁGUAS DE TERREÇO
CAG	CAXA DE AREIA COM TAMPA DE GRELHA
BL	BOCA DE LOBO
	TUBULAÇÃO QUE DESCE
	TUBULAÇÃO QUE SOBEE
	TUBULAÇÃO ÁGUAS PLUVIAIS
	TUBULAÇÃO DRENAGEM DE AR CONDICIONADO

NO	17/07/2018	EMISSÃO FINAL	AAA
REV		DESCRIÇÃO DA ATIVIDADE/ASSINATURA	RESPONSÁVEL
DATA			
VECTRA ENGENHARIA PROJETOS E CONSULTORIA HIDRÁULICA E ELÉTRICA Rua Ernesto Mello, n° 123 - Sala 301 - Fonecelar: (031) 3015-000 - Curitiba/PR CEP: 81130-000			
UERR - UNIVERSIDADE ESTADUAL DE RORAIMA / REITORIA AV. GETÚLIO VARGAS, ESCOLA DE SETEMBRO - BARRO CARANHÓ, BOA VISTA			
PROJETO DE ARQUITETURA GOVERNO DO ESTADO DE RORAIMA DEPARTAMENTO DE ENGENHARIA ESCOLA DE ENGENHARIA			
RALBENS ZEIN - Engenheiro Civil - CREIA 12.9620 - 7° PR PROJETO DE ARQUITETURA			
R0	PROJETO DE ARQUITETURA		PROFESSOR
	PLANTA DETALHES GERAIS - PLUVIAL		07
	17/07/2018		07