

# 28.04.2021

## Boletim SESI

### COVID-19

**VAMOS JUNTOS  
SUPERAR  
ESSA CRISE.**

**A INDÚSTRIA NO COMBATE  
À COVID-19.**

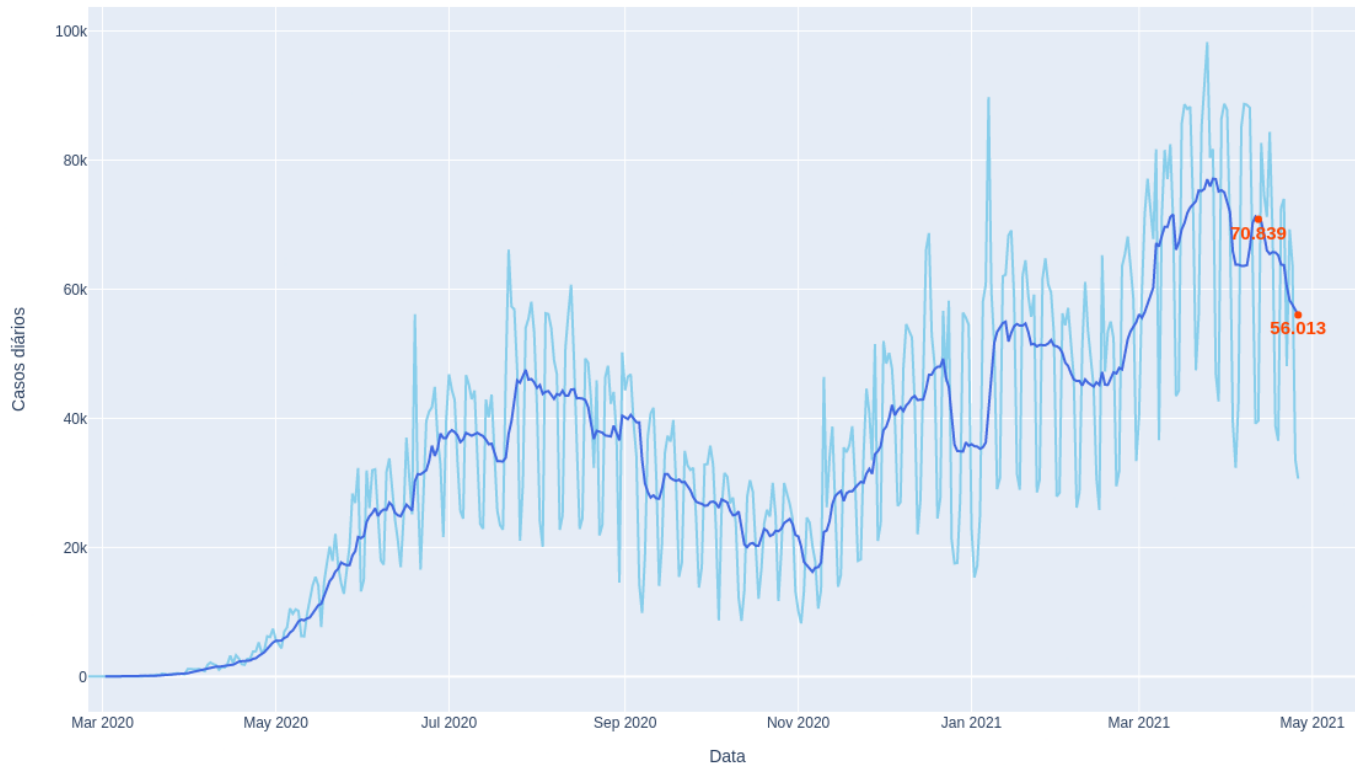


**VAMOS JUNTOS  
SUPERAR  
ESSA CRISE.**

A INDÚSTRIA NO COMBATE  
À COVID-19.

Em 26 de abril, a média móvel nacional de casos (7 dias) apresentou queda em relação ao indicador registrado 14 dias antes: em média, **56.013 novos casos confirmados diariamente**, versus 70.839 na média móvel\* de 12 de abril (**redução de 20,9%**).

## Casos diários - Brasil (até 26/04/2021)



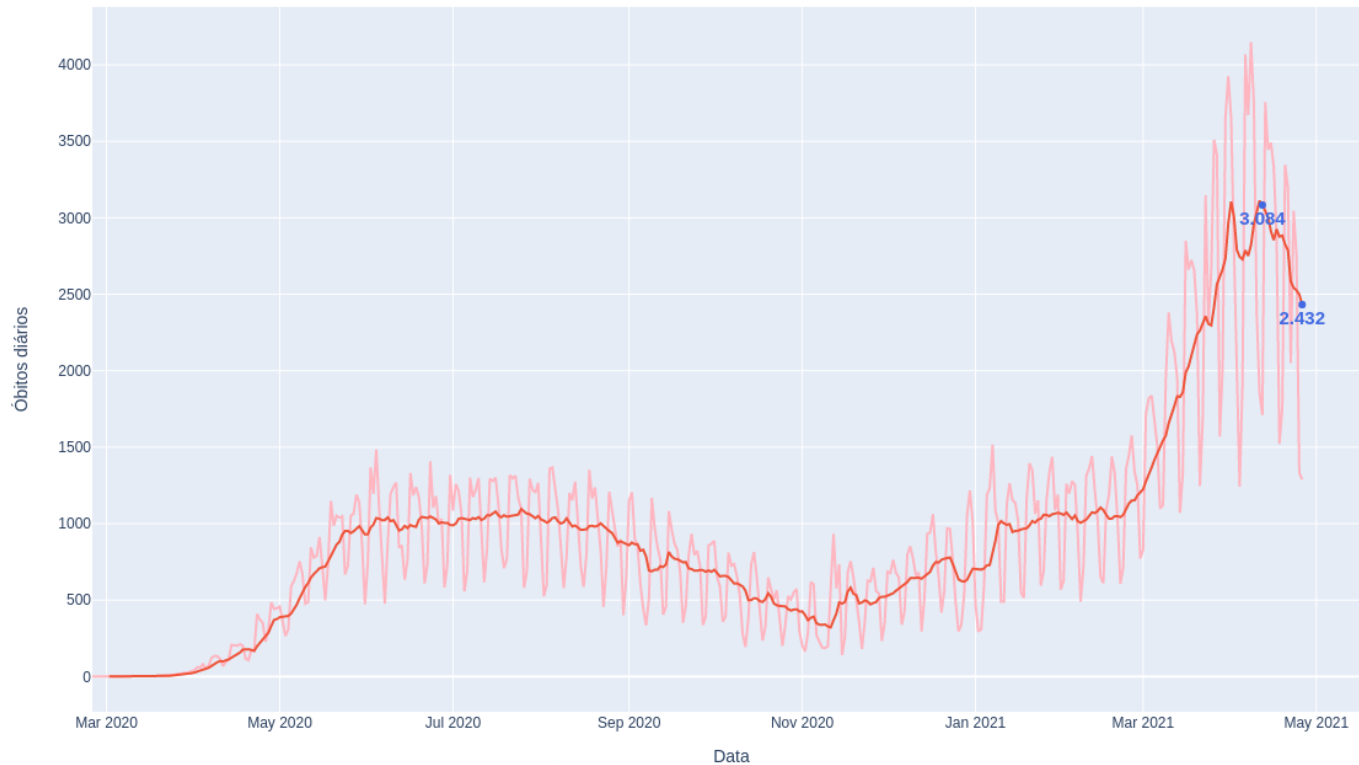
— Casos diários  
— Média móvel de casos diários (7 dias)

**VAMOS JUNTOS  
SUPERAR  
ESSA CRISE.**

A INDÚSTRIA NO COMBATE  
À COVID-19.

A média móvel de óbitos diários apresentou redução semelhante: na média móvel de 26 de abril, foram registrados **2.432 óbitos diários**, em comparação com os 3.084 registrados em 12 de abril (**redução de 21,1%**).

## Óbitos diários - Brasil (até 26/04/2021)



— Óbitos diários  
— Média móvel de óbitos diários (7 dias)

**VAMOS JUNTOS  
SUPERAR  
ESSA CRISE.**

A INDÚSTRIA NO COMBATE  
À COVID-19.

**VAMOS JUNTOS  
SUPERAR  
ESSA CRISE.**

A INDÚSTRIA NO COMBATE  
À COVID-19.

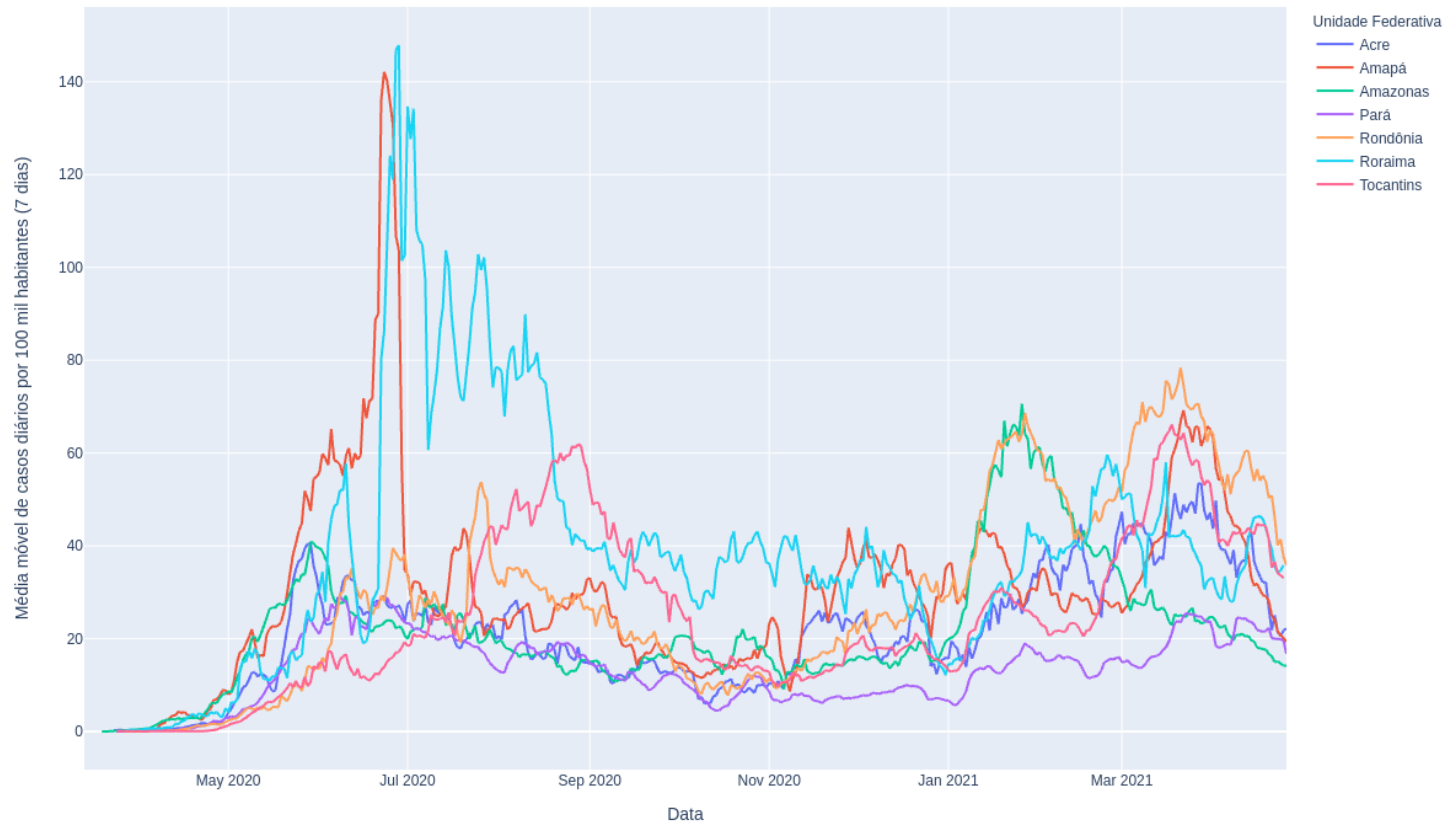
Em 26 de abril, o **Ceará** era a **unidade federativa com a maior proporção de casos confirmados em relação à população**, com uma média móvel de 49,0 novos casos confirmados por 100 mil habitantes, por dia.

**VAMOS JUNTOS  
SUPERAR  
ESSA CRISE.**

A INDÚSTRIA NO COMBATE  
À COVID-19.

**A segunda unidade federativa com mais casos em proporção da população era o Mato Grosso, com média móvel de 42,2 casos confirmados diariamente por 100 mil habitantes.**

Média móvel de casos diários por 100 mil habitantes nas unidades federativas - Região Norte (até 26/04/2021)

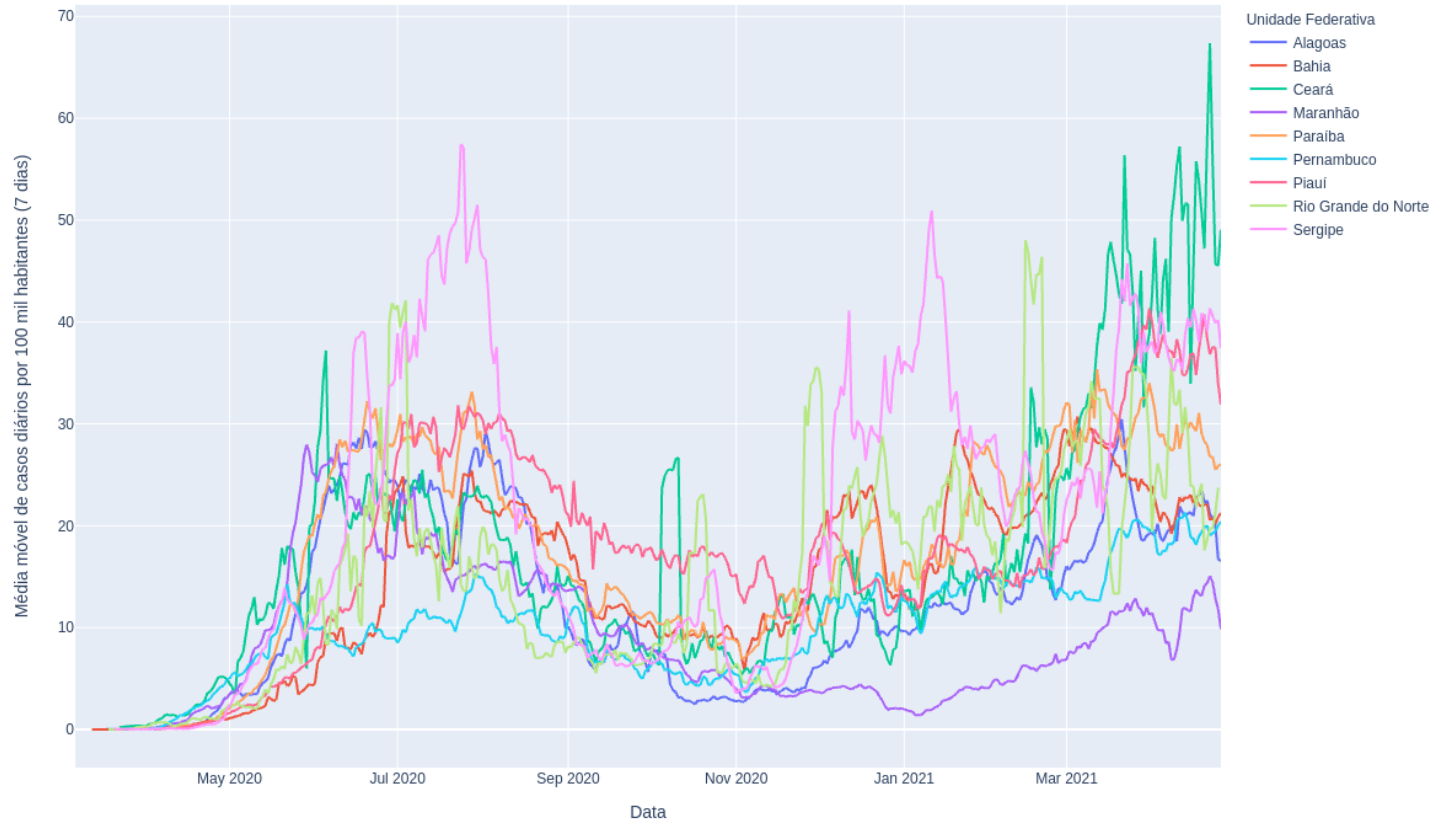


**VAMOS JUNTOS  
SUPERAR  
ESSA CRISE.**

**A INDÚSTRIA NO COMBATE  
À COVID-19.**



Média móvel de casos diários por 100 mil habitantes nas unidades federativas - Região Nordeste (até 26/04/2021)



**VAMOS JUNTOS  
SUPERAR  
ESSA CRISE.**

**A INDÚSTRIA NO COMBATE  
À COVID-19.**

Média móvel de casos diários por 100 mil habitantes nas unidades federativas - Região Centro-Oeste (até 26/04/2021)



**VAMOS JUNTOS  
SUPERAR  
ESSA CRISE.**

**A INDÚSTRIA NO COMBATE  
À COVID-19.**

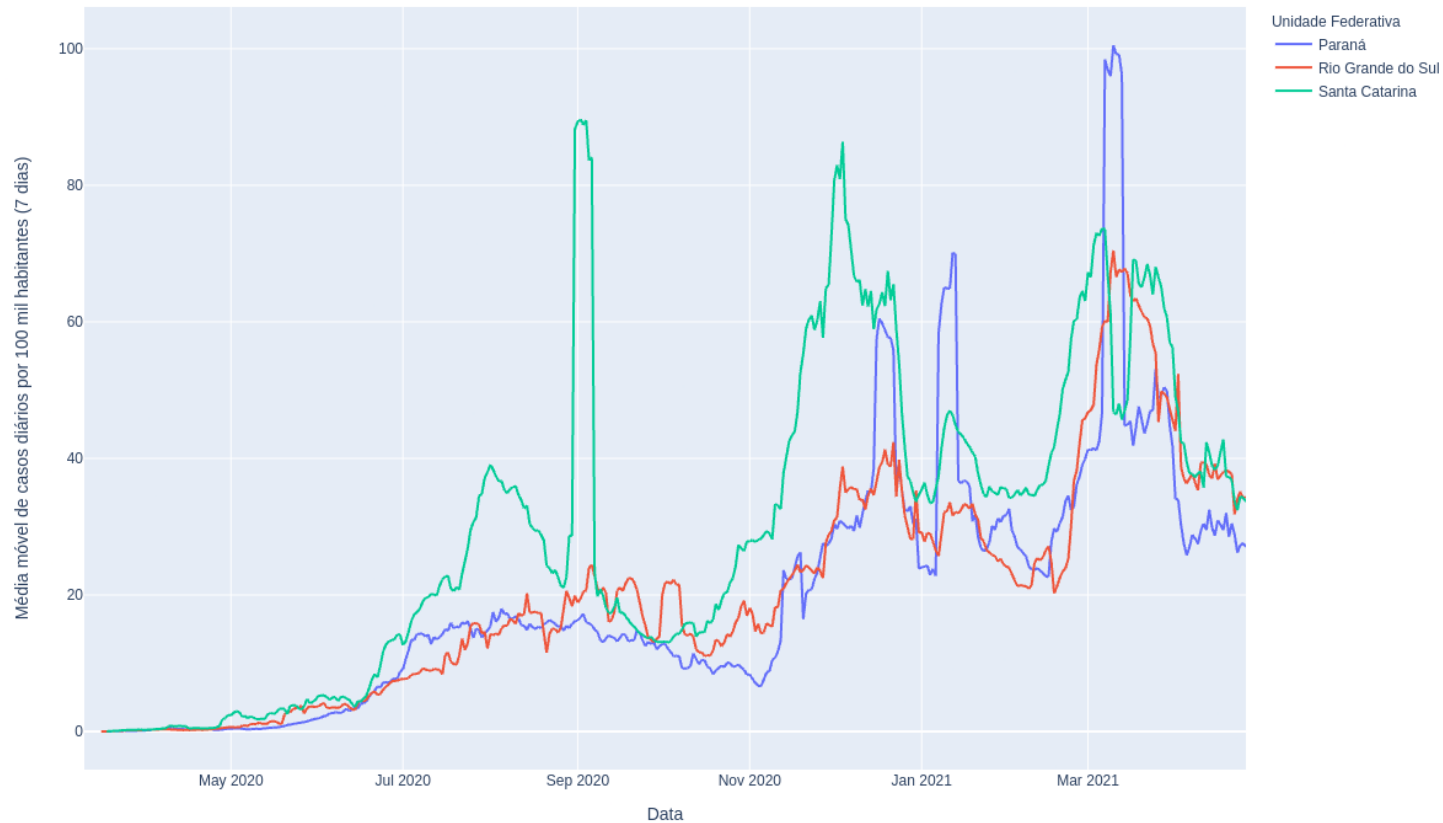
Média móvel de casos diários por 100 mil habitantes nas unidades federativas - Região Sudeste (até 26/04/2021)



**VAMOS JUNTOS  
SUPERAR  
ESSA CRISE.**

**A INDÚSTRIA NO COMBATE  
À COVID-19.**

Média móvel de casos diários por 100 mil habitantes nas unidades federativas - Região Sul (até 26/04/2021)



**VAMOS JUNTOS  
SUPERAR  
ESSA CRISE.**

**A INDÚSTRIA NO COMBATE  
À COVID-19.**

**VAMOS JUNTOS  
SUPERAR  
ESSA CRISE.**

A INDÚSTRIA NO COMBATE  
À COVID-19.

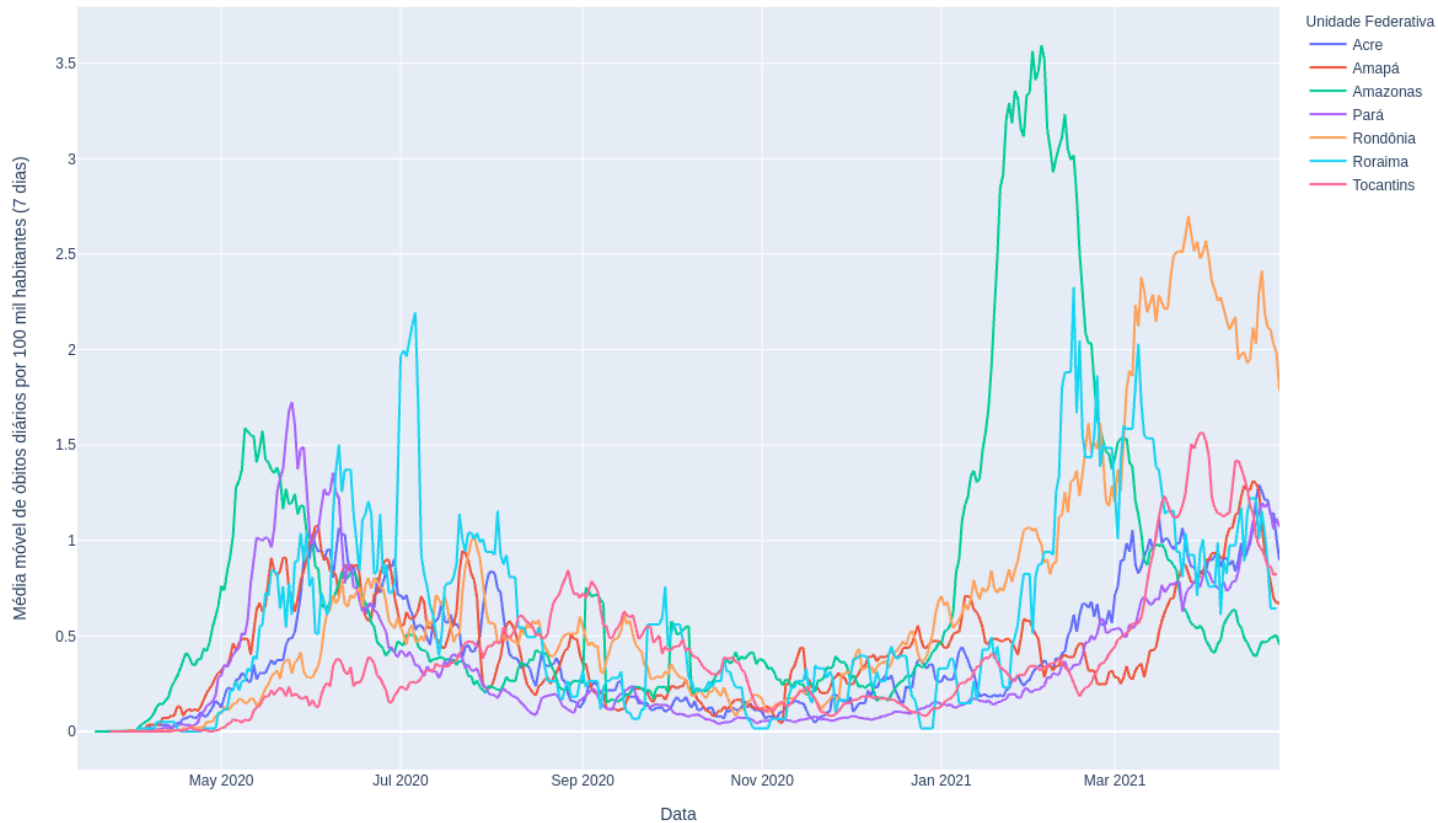
Também em 26/04, **Rondônia era a unidade federativa com maior quantidade de óbitos em relação à população**, com uma média móvel de 1,78 óbitos diários por 100 mil habitantes.

**VAMOS JUNTOS  
SUPERAR  
ESSA CRISE.**

A INDÚSTRIA NO COMBATE  
À COVID-19.

Também apresentavam médias móveis **acima de 1,50 óbito diário** por 100 mil habitantes o Mato Grosso (1,69), o Espírito Santo (1,68), o Mato Grosso do Sul (1,63), o Distrito Federal (1,63), Goiás (1,58) e o Paraná (1,53).

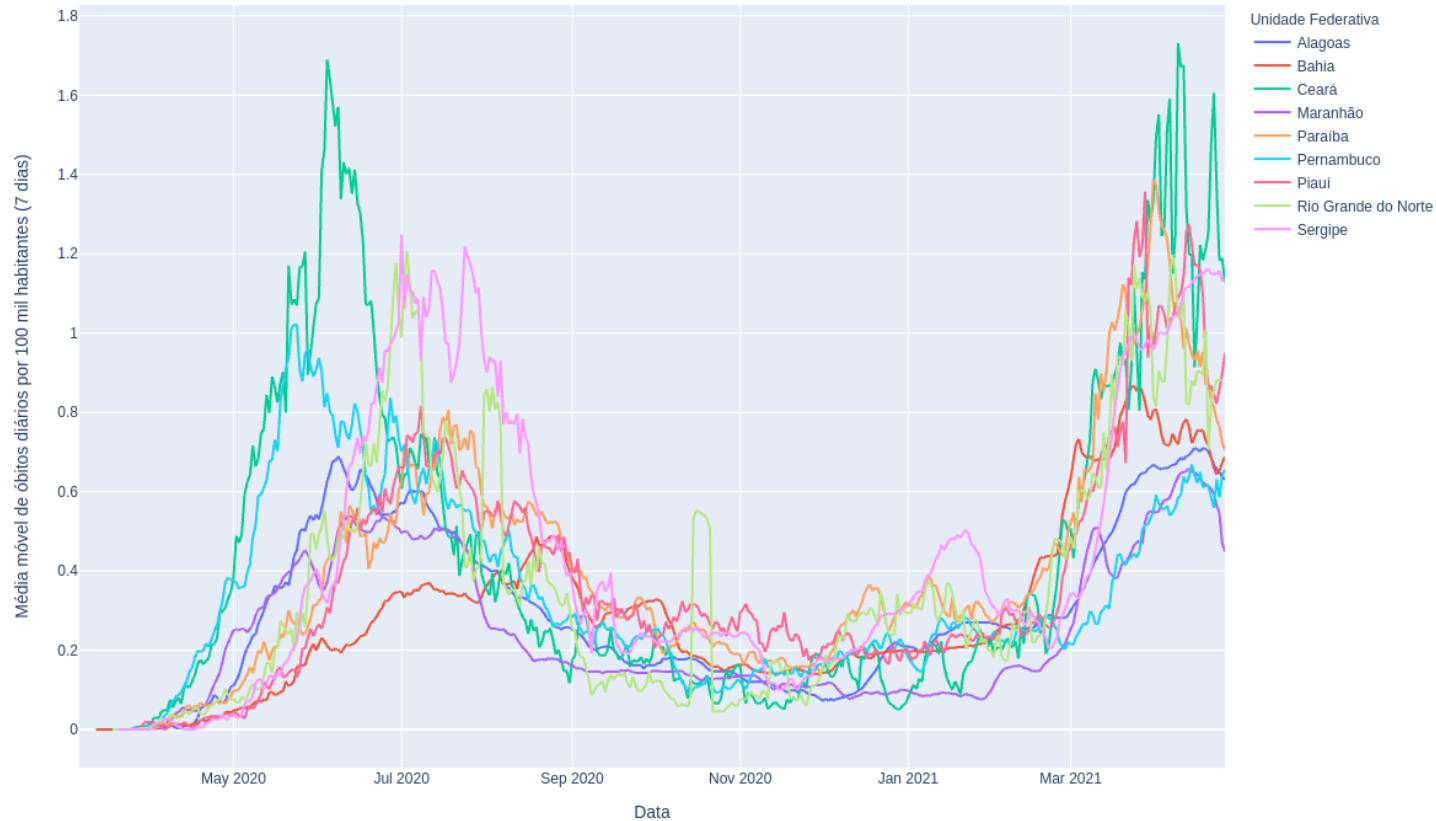
Média móvel de óbitos diários por 100 mil habitantes nas unidades federativas - Região Norte (até 26/04/2021)



**VAMOS JUNTOS  
SUPERAR  
ESSA CRISE.**

**A INDÚSTRIA NO COMBATE  
À COVID-19.**

Média móvel de óbitos diários por 100 mil habitantes nas unidades federativas - Região Nordeste (até 26/04/2021)

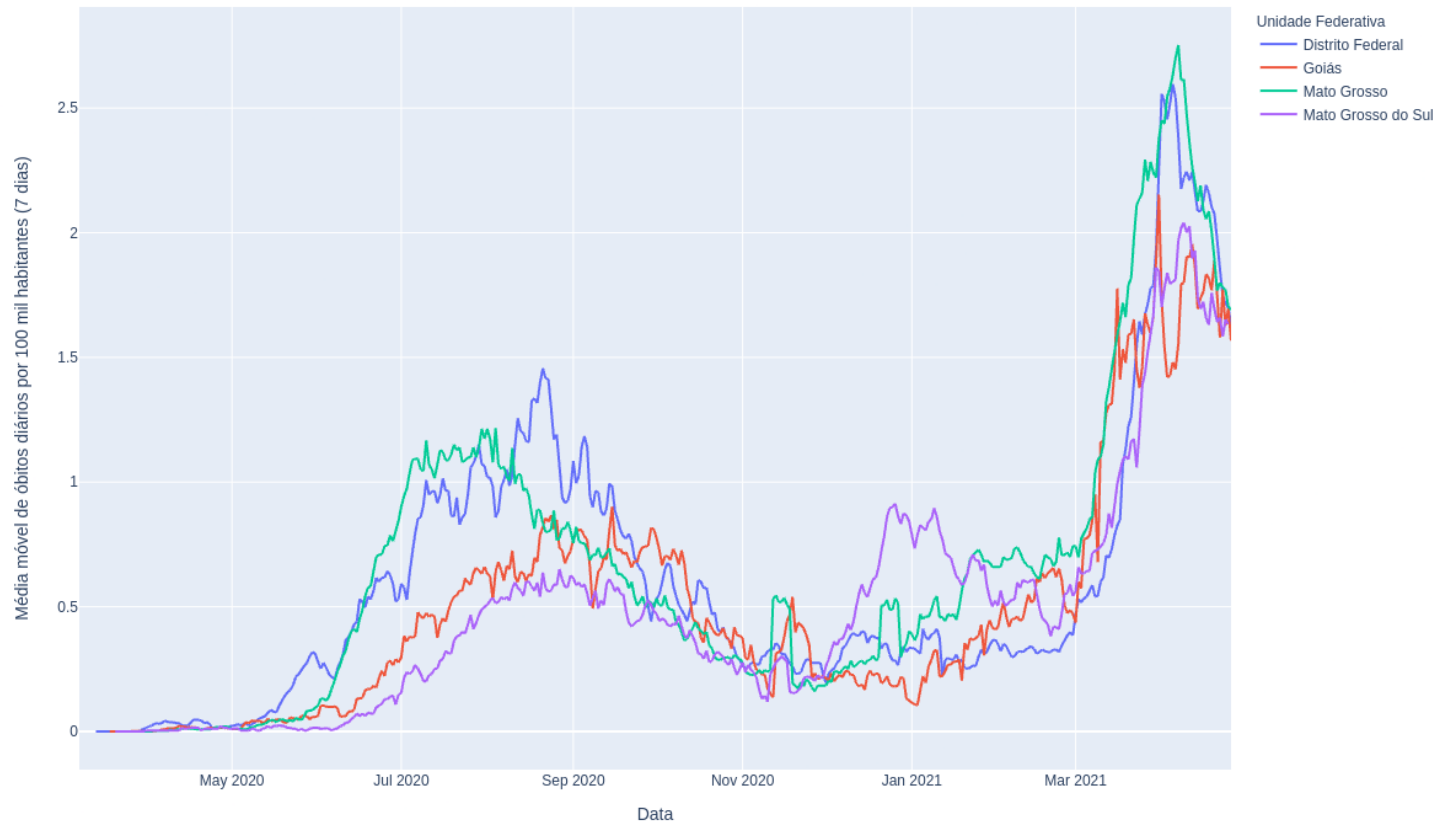


**VAMOS JUNTOS  
SUPERAR  
ESSA CRISE.**

**A INDÚSTRIA NO COMBATE  
À COVID-19.**



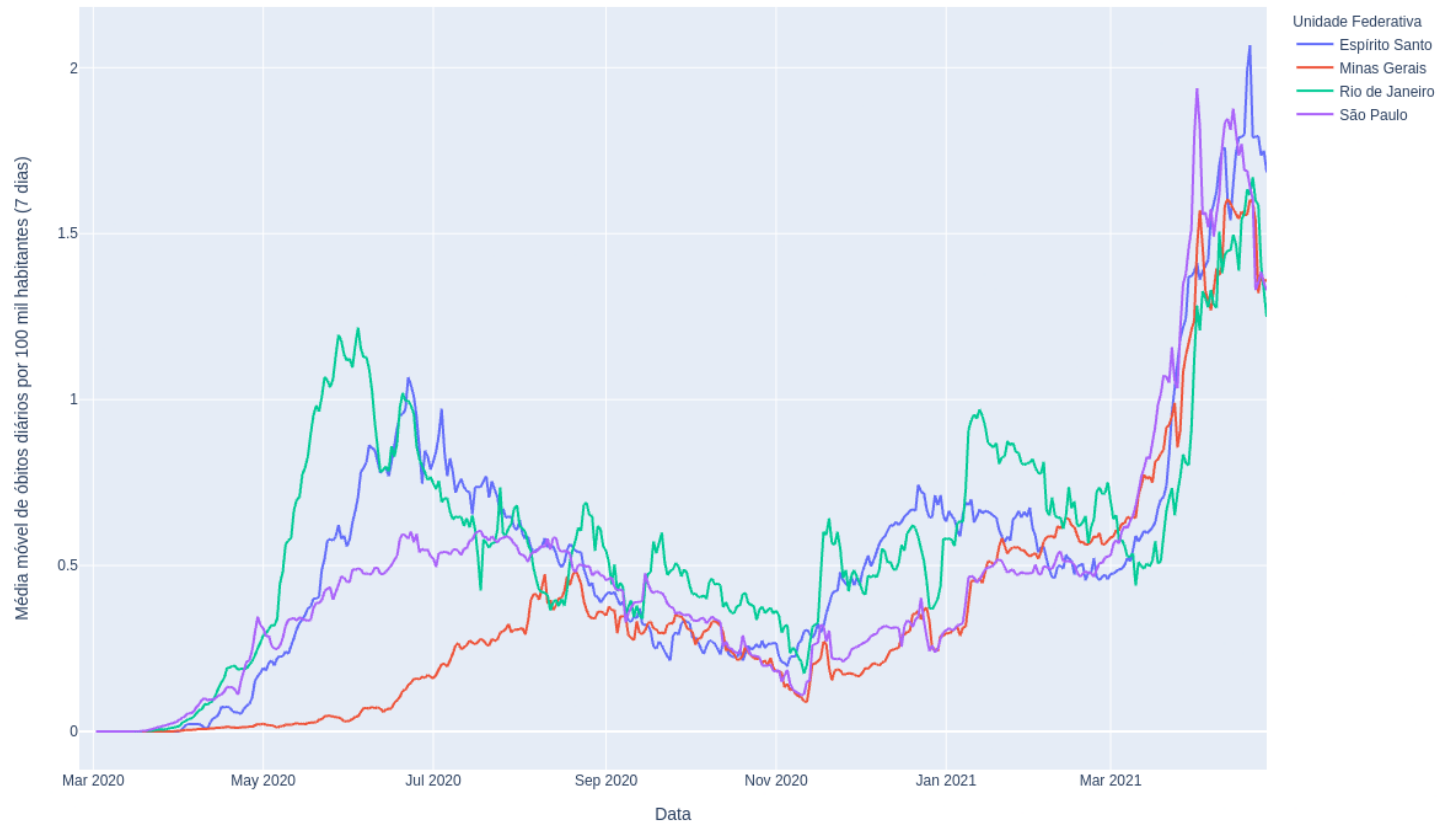
Média móvel de óbitos diários por 100 mil habitantes nas unidades federativas - Região Centro-Oeste (até 26/04/2021)



**VAMOS JUNTOS  
SUPERAR  
ESSA CRISE.**

**A INDÚSTRIA NO COMBATE  
À COVID-19.**

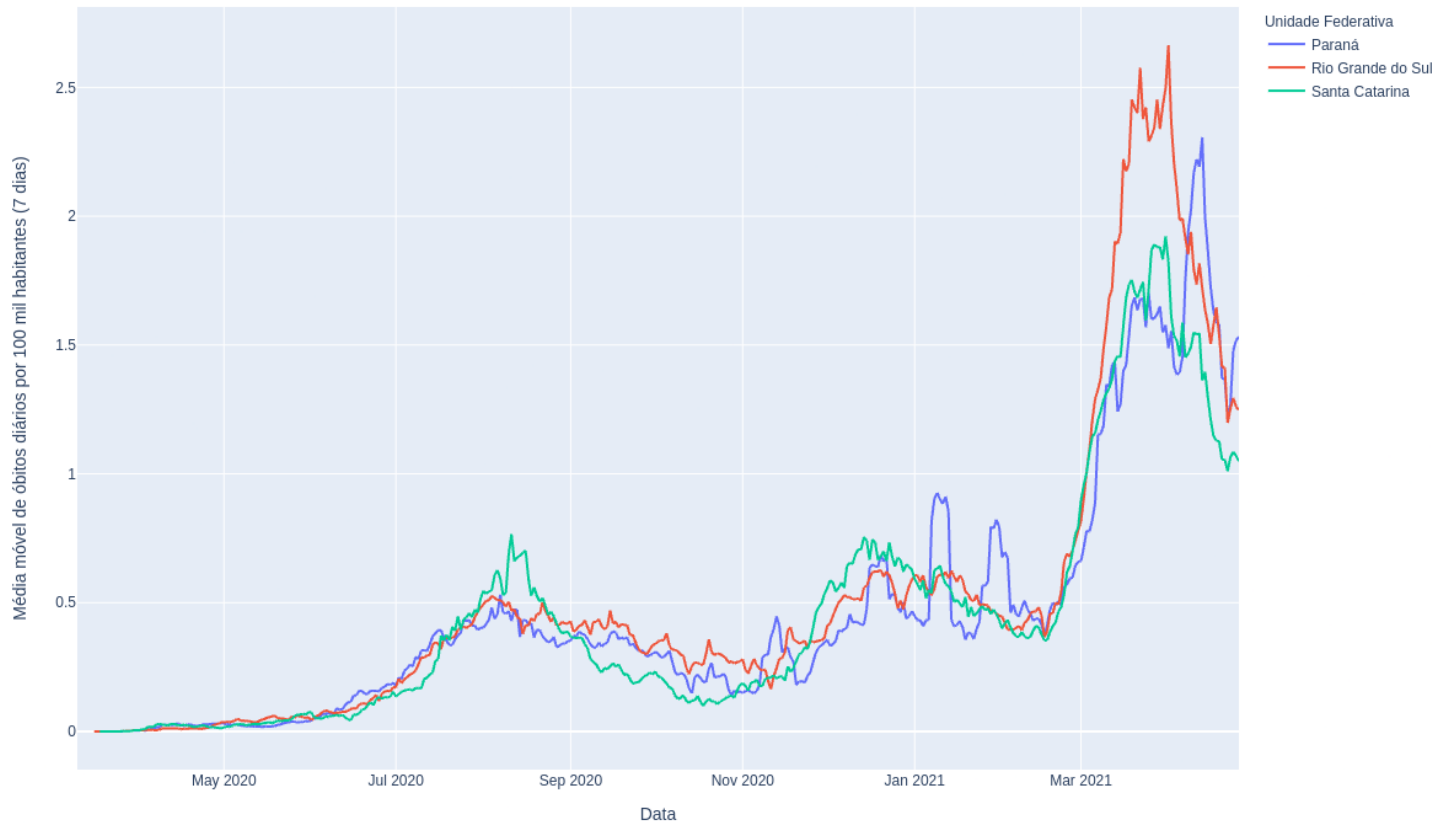
Média móvel de óbitos diários por 100 mil habitantes nas unidades federativas - Região Sudeste (até 26/04/2021)



**VAMOS JUNTOS  
SUPERAR  
ESSA CRISE.**

**A INDÚSTRIA NO COMBATE  
À COVID-19.**

Média móvel de óbitos diários por 100 mil habitantes nas unidades federativas - Região Sul (até 26/04/2021)



**VAMOS JUNTOS  
SUPERAR  
ESSA CRISE.**

**A INDÚSTRIA NO COMBATE  
À COVID-19.**

**VAMOS JUNTOS  
SUPERAR  
ESSA CRISE.**

A INDÚSTRIA NO COMBATE  
À COVID-19.

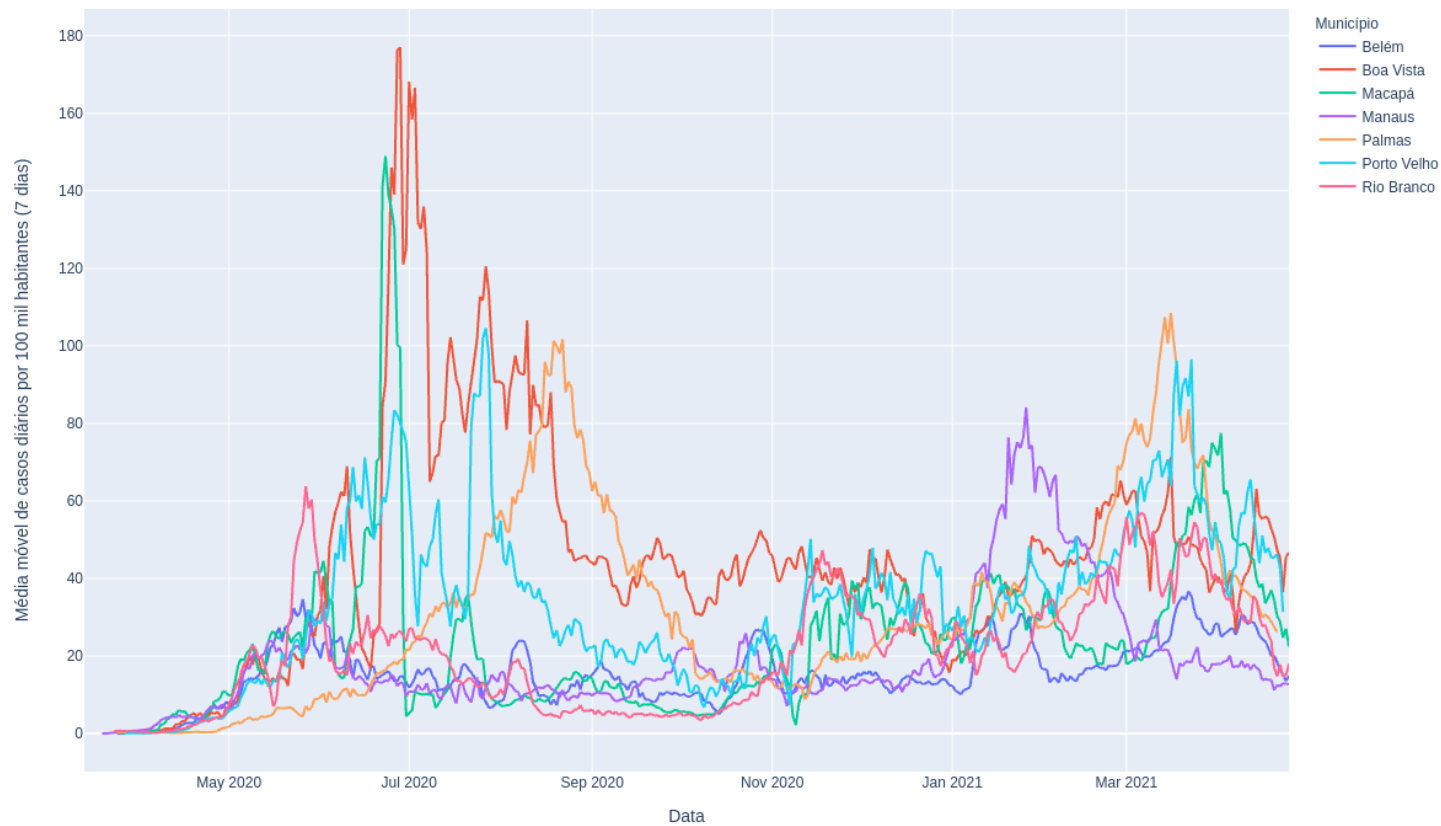
Entre as capitais, **Cuiabá apresentava a maior média móvel de casos em proporção da população: 48,0 novos casos confirmados por 100 mil habitantes por dia, tendo como referência o dia 25/04.**

**VAMOS JUNTOS  
SUPERAR  
ESSA CRISE.**

A INDÚSTRIA NO COMBATE  
À COVID-19.

Boa Vista aparecia em segundo lugar na média móvel de casos, com 46,6 novos casos diários por 100 mil habitantes.

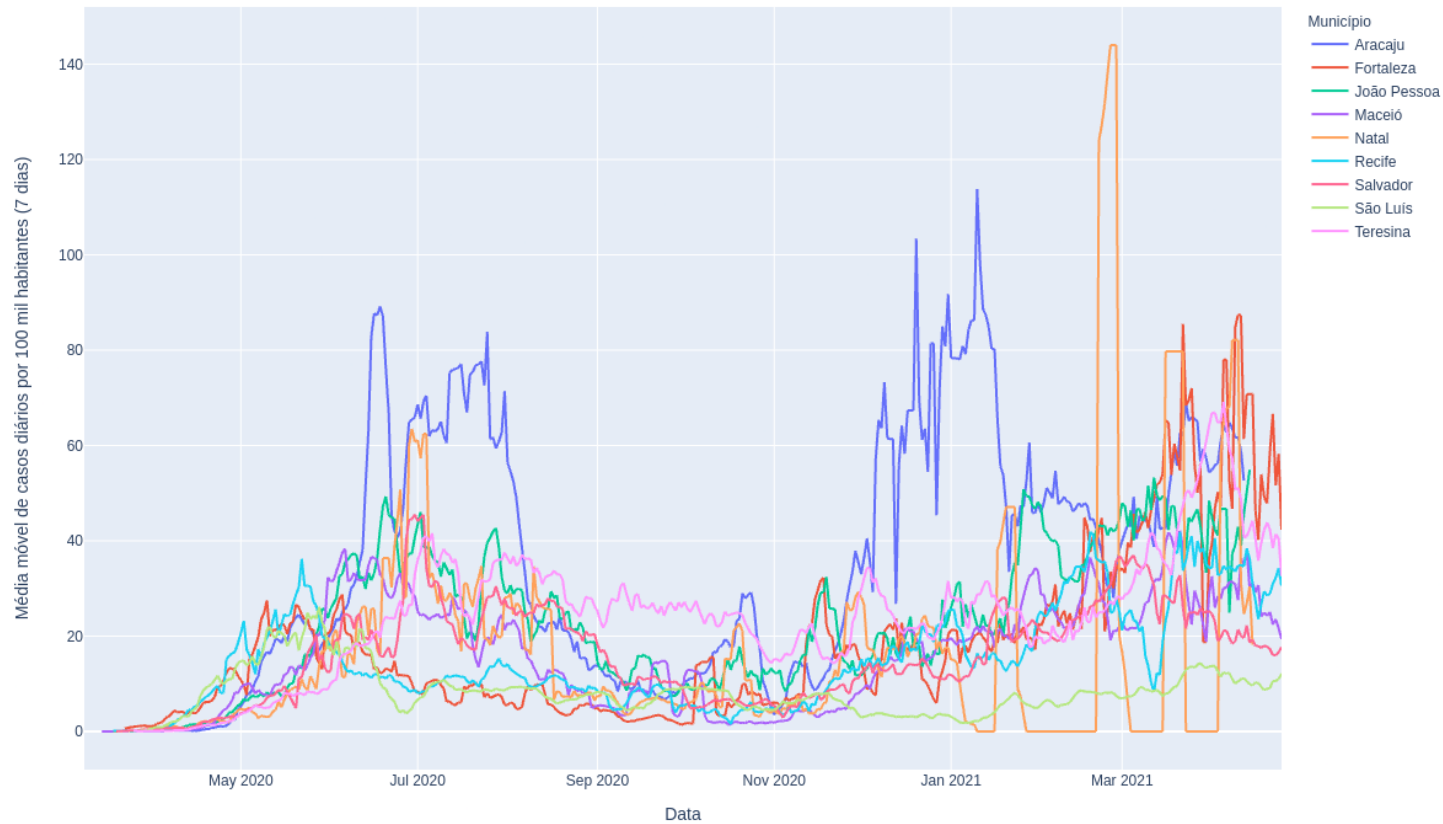
Média móvel de casos diários por 100 mil habitantes nas capitais - Região Norte (até 25/04/2021)



**VAMOS JUNTOS  
SUPERAR  
ESSA CRISE.**

**A INDÚSTRIA NO COMBATE  
À COVID-19.**

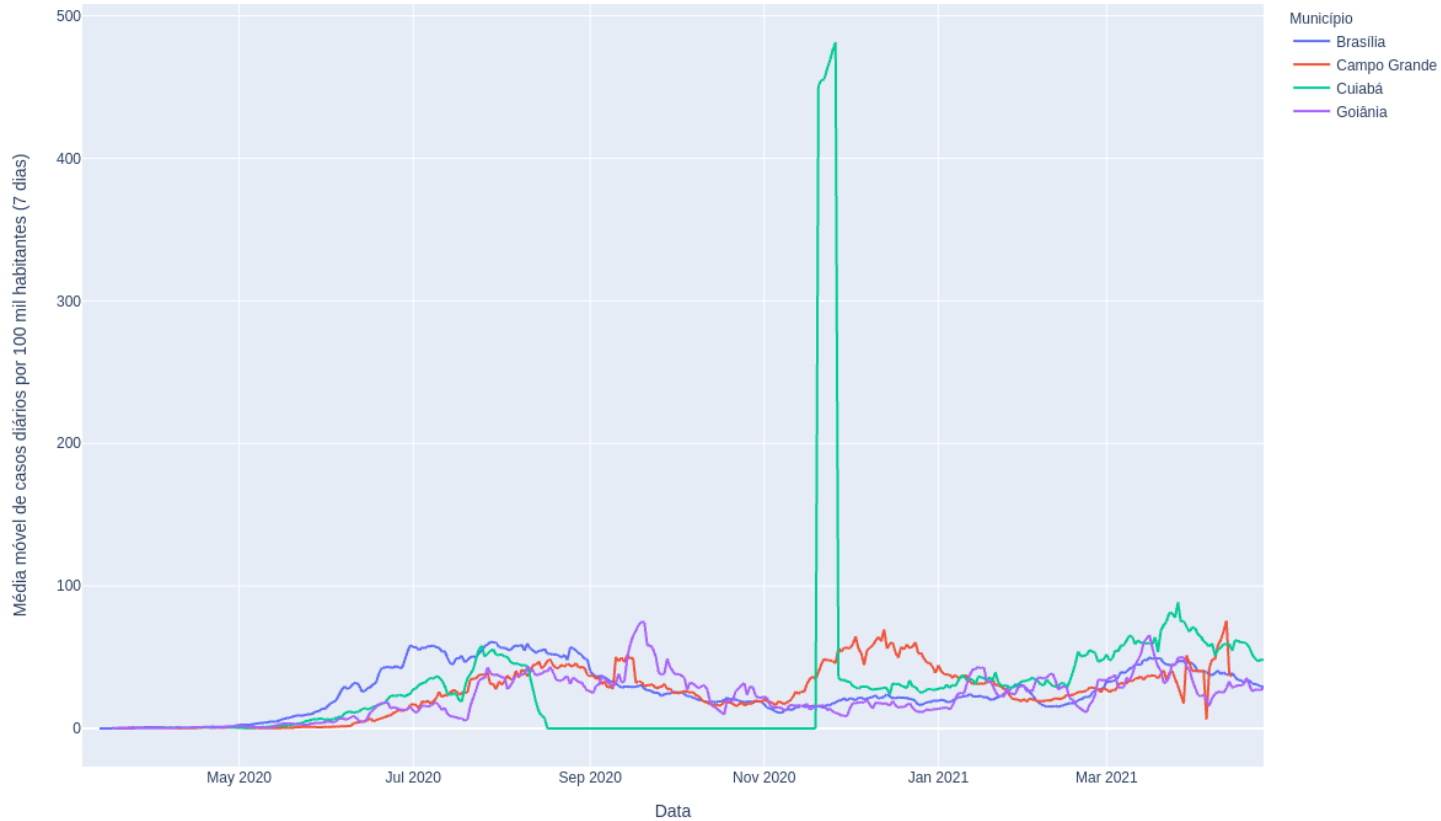
Média móvel de casos diários por 100 mil habitantes nas capitais - Região Nordeste (até 25/04/2021)



**VAMOS JUNTOS  
SUPERAR  
ESSA CRISE.**

**A INDÚSTRIA NO COMBATE  
À COVID-19.**

Média móvel de casos diários por 100 mil habitantes nas capitais - Região Centro-Oeste (até 25/04/2021)

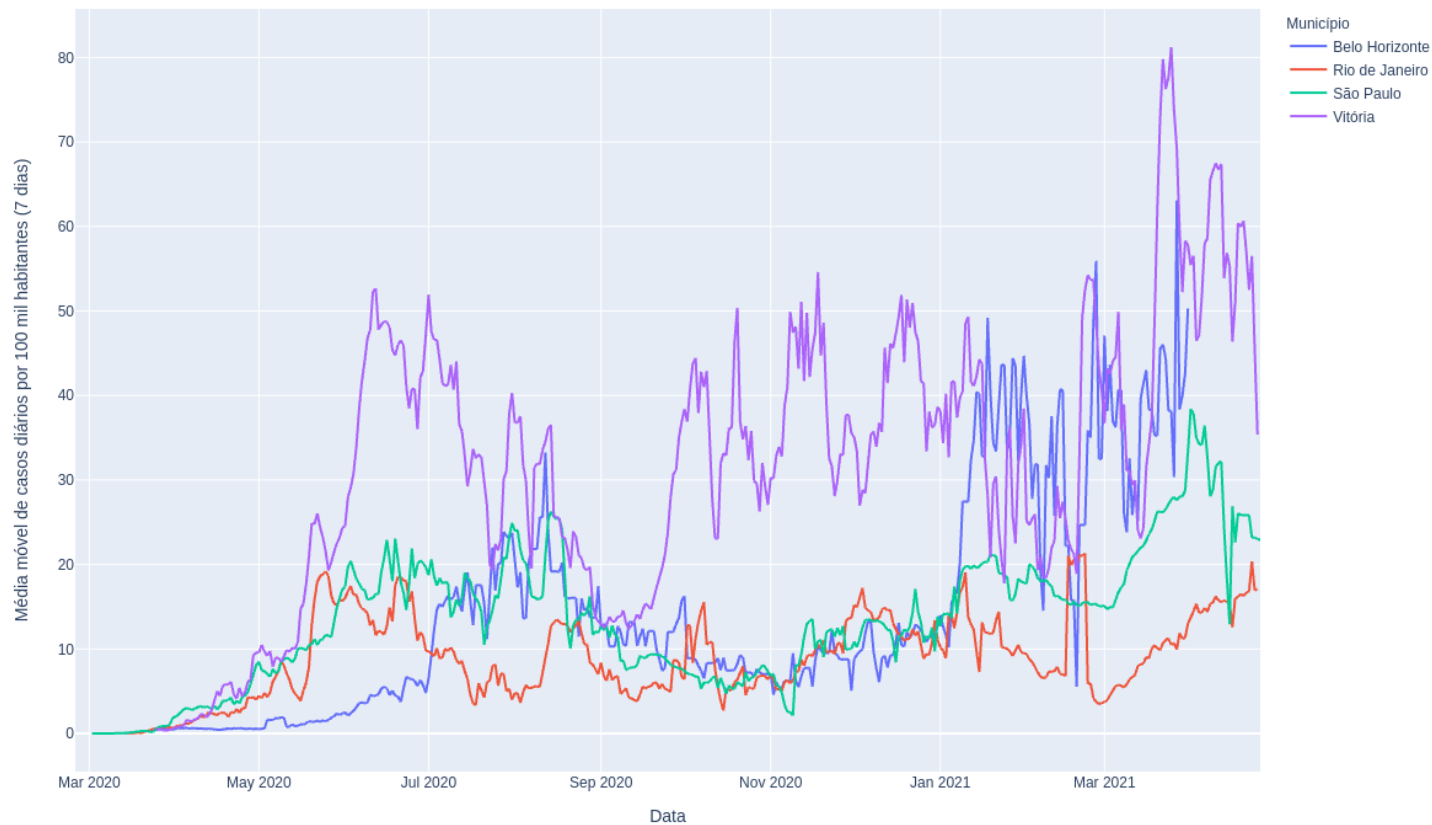


**VAMOS JUNTOS  
SUPERAR  
ESSA CRISE.**

**A INDÚSTRIA NO COMBATE  
À COVID-19.**



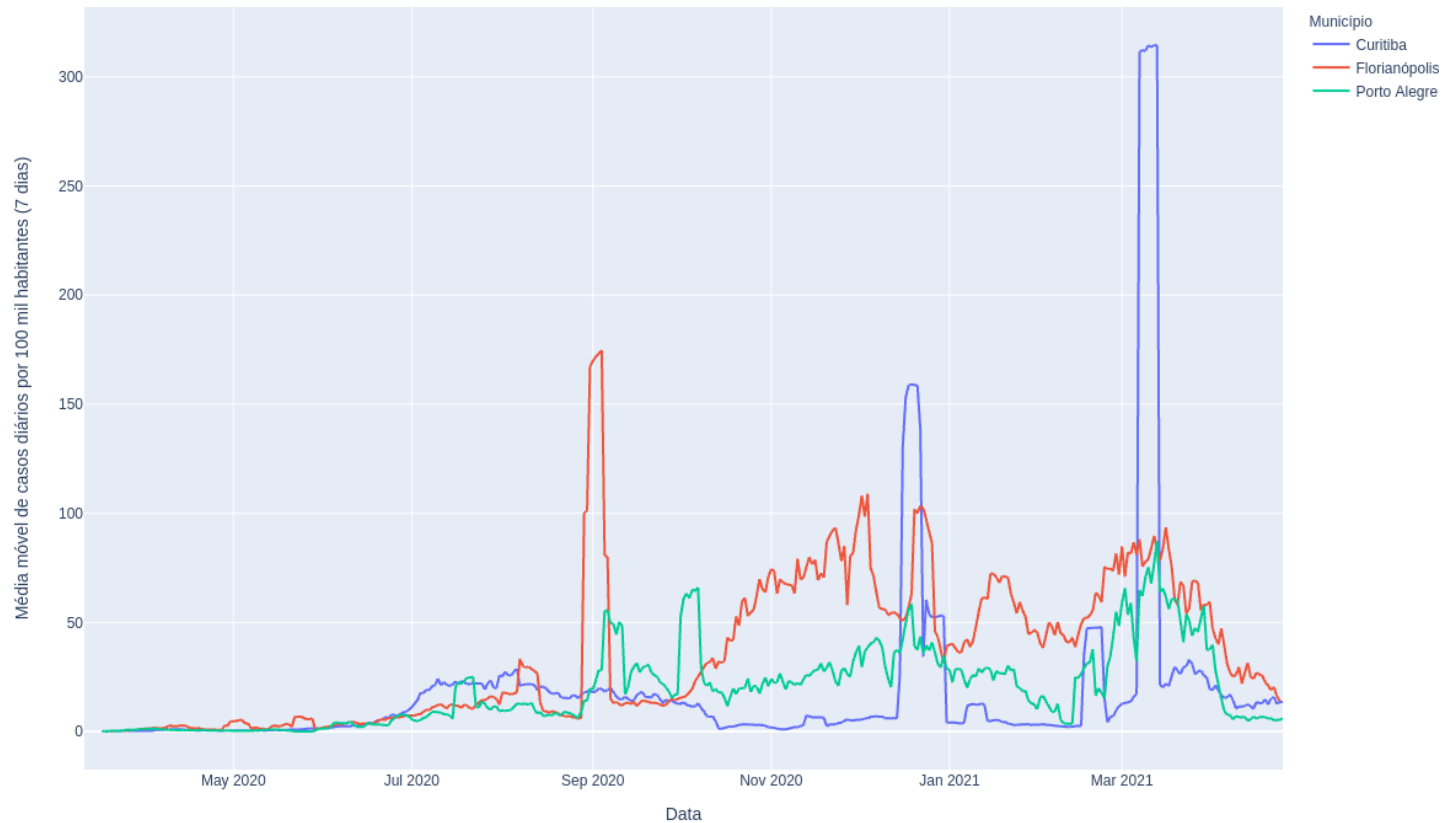
Média móvel de casos diários por 100 mil habitantes nas capitais - Região Sudeste (até 26/04/2021)



**VAMOS JUNTOS  
SUPERAR  
ESSA CRISE.**

**A INDÚSTRIA NO COMBATE  
À COVID-19.**

Média móvel de casos diários por 100 mil habitantes nas capitais - Região Sul (até 25/04/2021)



**VAMOS JUNTOS  
SUPERAR  
ESSA CRISE.**

**A INDÚSTRIA NO COMBATE  
À COVID-19.**

**VAMOS JUNTOS  
SUPERAR  
ESSA CRISE.**

A INDÚSTRIA NO COMBATE  
À COVID-19.

**Cuiabá apresentava também a maior proporção de óbitos entre as capitais: 2,78 novos óbitos por 100 mil habitantes por dia, tendo como referência o dia 25/04.**

**VAMOS JUNTOS  
SUPERAR  
ESSA CRISE.**

A INDÚSTRIA NO COMBATE  
À COVID-19.

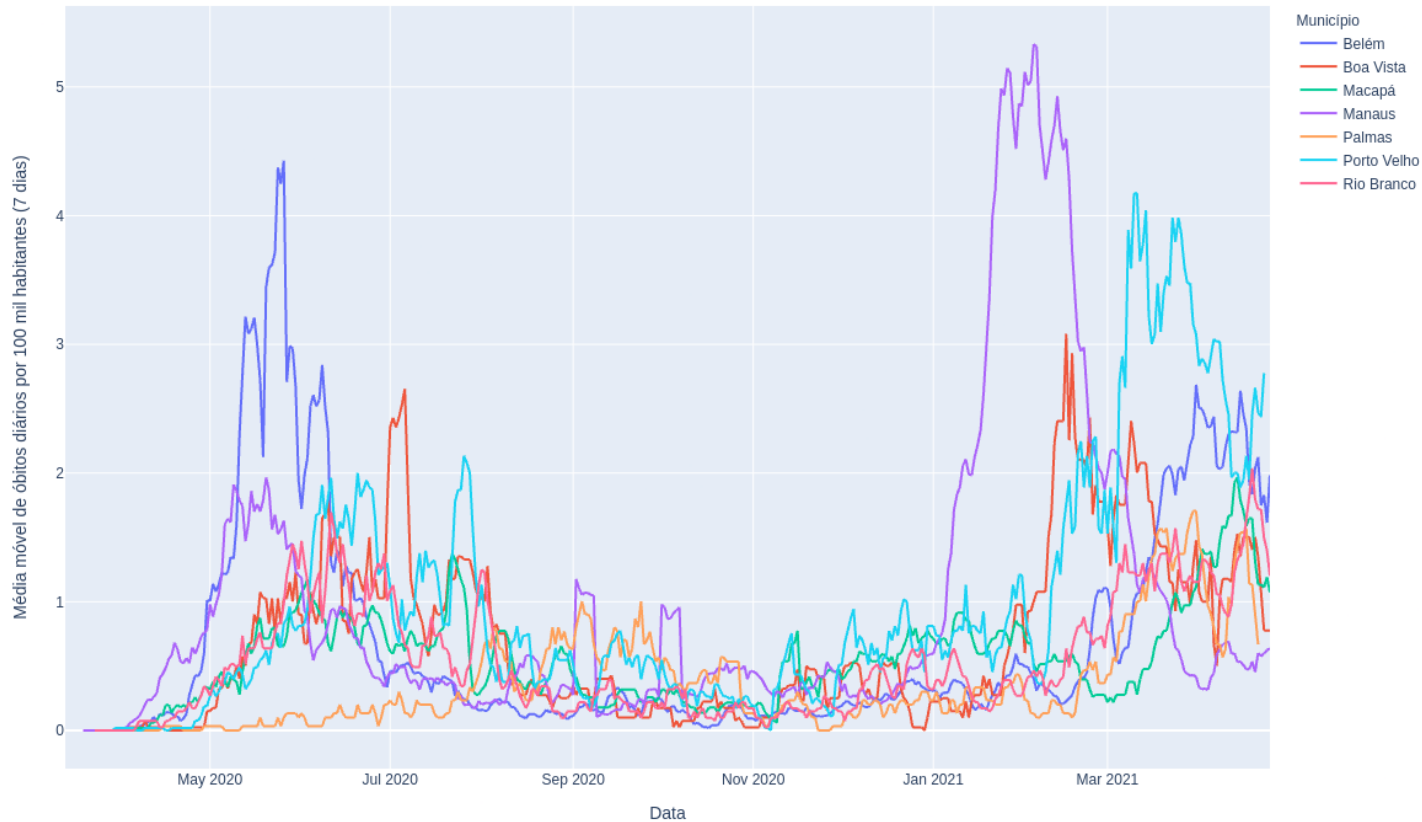
Porto Velho aparecia com a segunda maior média móvel de óbitos (2,45 novos óbitos por dia, a cada 100 mil habitantes) até o dia 23/04, data do último dado disponível para o município.

**VAMOS JUNTOS  
SUPERAR  
ESSA CRISE.**

A INDÚSTRIA NO COMBATE  
À COVID-19.

Entre as capitais com dados no dia 25/04, Curitiba aparecia com a segunda maior média móvel\* de óbitos: 2,45 por dia por 100 mil habitantes.

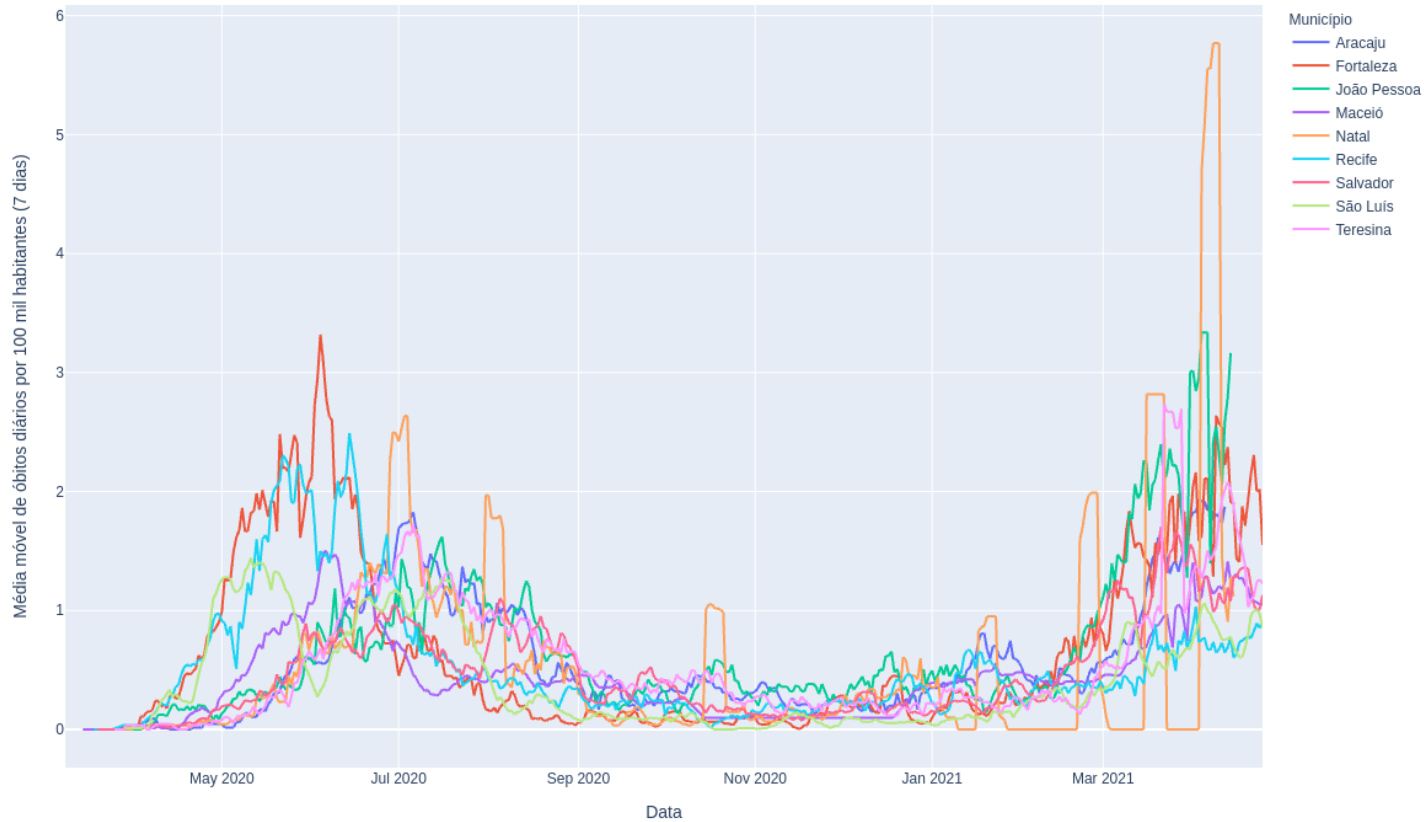
Média móvel de óbitos diários por 100 mil habitantes nas capitais - Região Norte (até 25/04/2021)



**VAMOS JUNTOS  
SUPERAR  
ESSA CRISE.**

**A INDÚSTRIA NO COMBATE  
À COVID-19.**

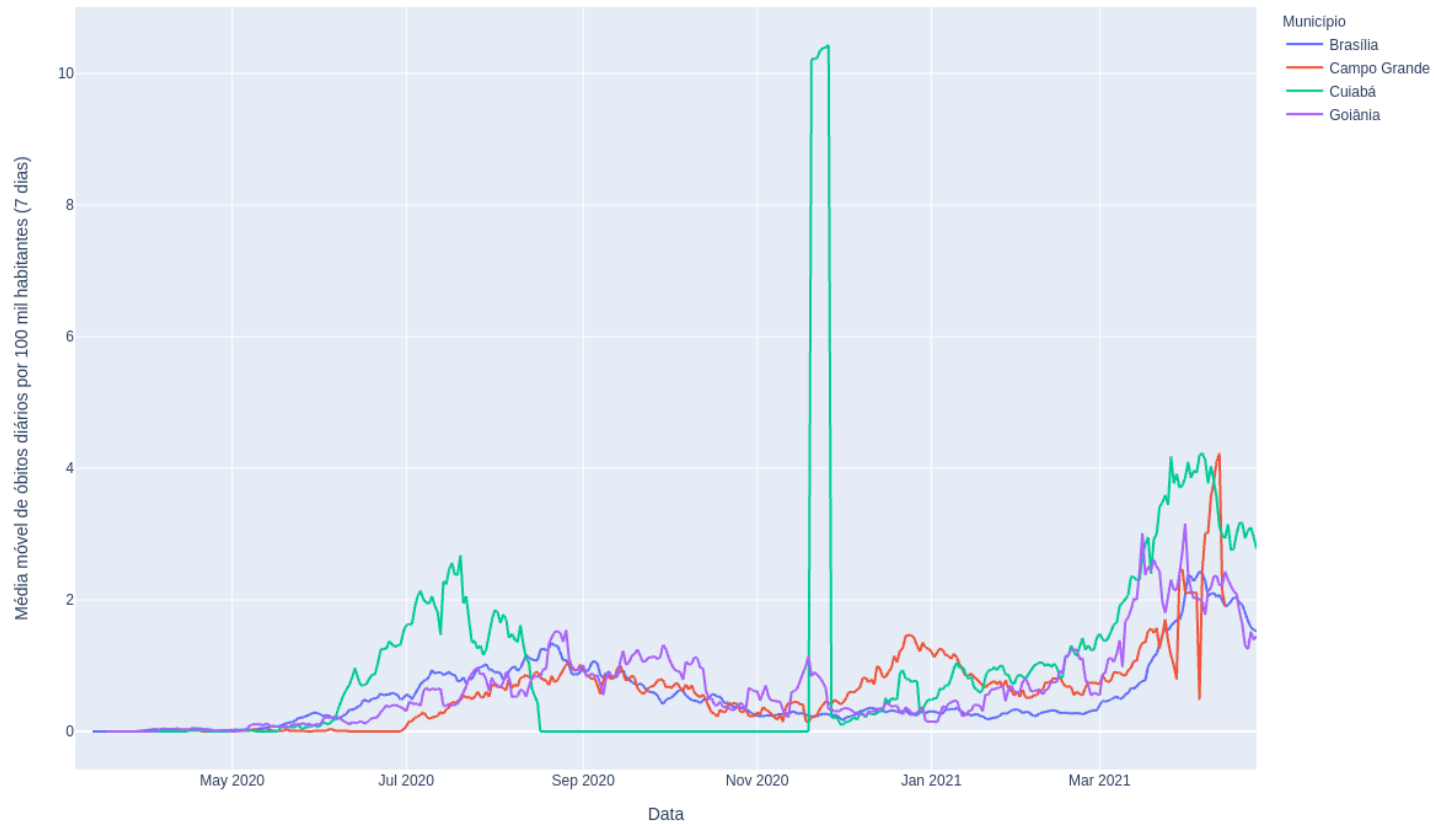
Média móvel de óbitos diários por 100 mil habitantes nas capitais - Região Nordeste (até 25/04/2021)



**VAMOS JUNTOS  
SUPERAR  
ESSA CRISE.**

**A INDÚSTRIA NO COMBATE  
À COVID-19.**

Média móvel de óbitos diários por 100 mil habitantes nas capitais - Região Centro-Oeste (até 25/04/2021)

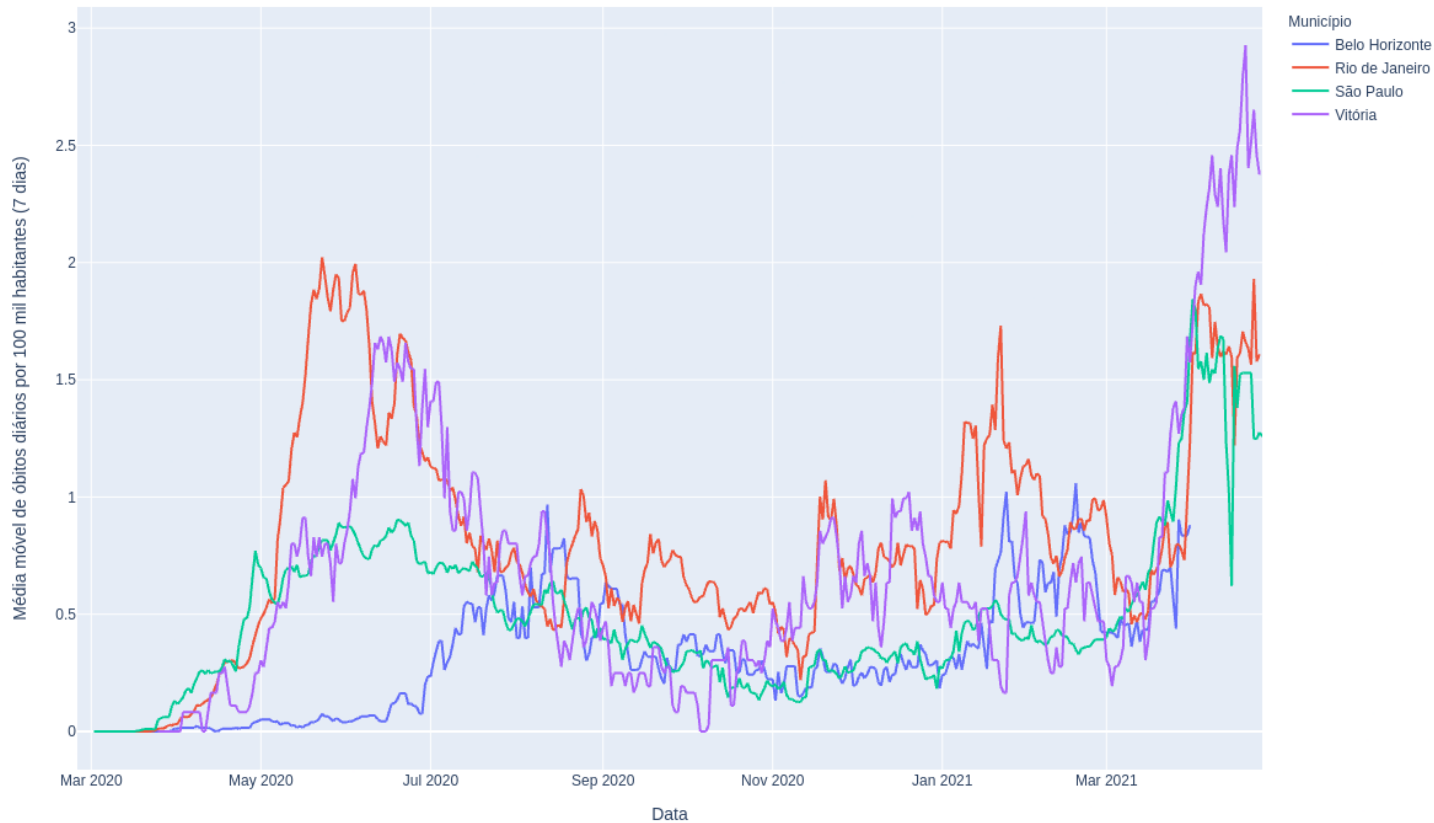


**VAMOS JUNTOS  
SUPERAR  
ESSA CRISE.**

**A INDÚSTRIA NO COMBATE  
À COVID-19.**



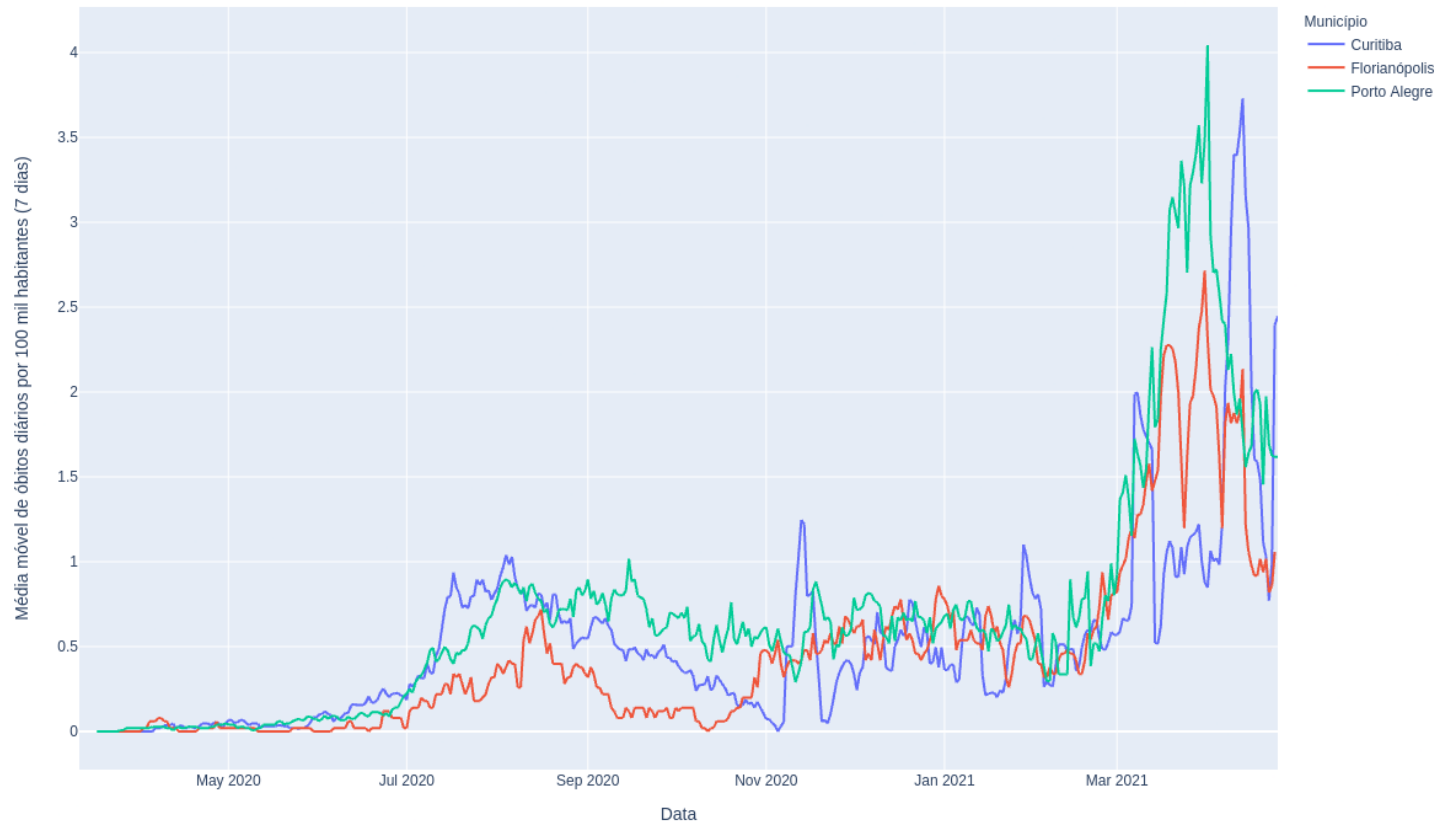
Média móvel de óbitos diários por 100 mil habitantes nas capitais - Região Sudeste (até 26/04/2021)



**VAMOS JUNTOS  
SUPERAR  
ESSA CRISE.**

**A INDÚSTRIA NO COMBATE  
À COVID-19.**

Média móvel de óbitos diários por 100 mil habitantes nas capitais - Região Sul (até 25/04/2021)



**VAMOS JUNTOS  
SUPERAR  
ESSA CRISE.**

**A INDÚSTRIA NO COMBATE  
À COVID-19.**

**VAMOS JUNTOS  
SUPERAR  
ESSA CRISE.**

A INDÚSTRIA NO COMBATE  
À COVID-19.

Segundo a última estimativa de transmissibilidade disponível (16/04), **os maiores números de pessoas contaminadas para cada indivíduo doente (Rt estimado - mais provável) eram registrados no Rio de Janeiro (1,11).**

**VAMOS JUNTOS  
SUPERAR  
ESSA CRISE.**

A INDÚSTRIA NO COMBATE  
À COVID-19.

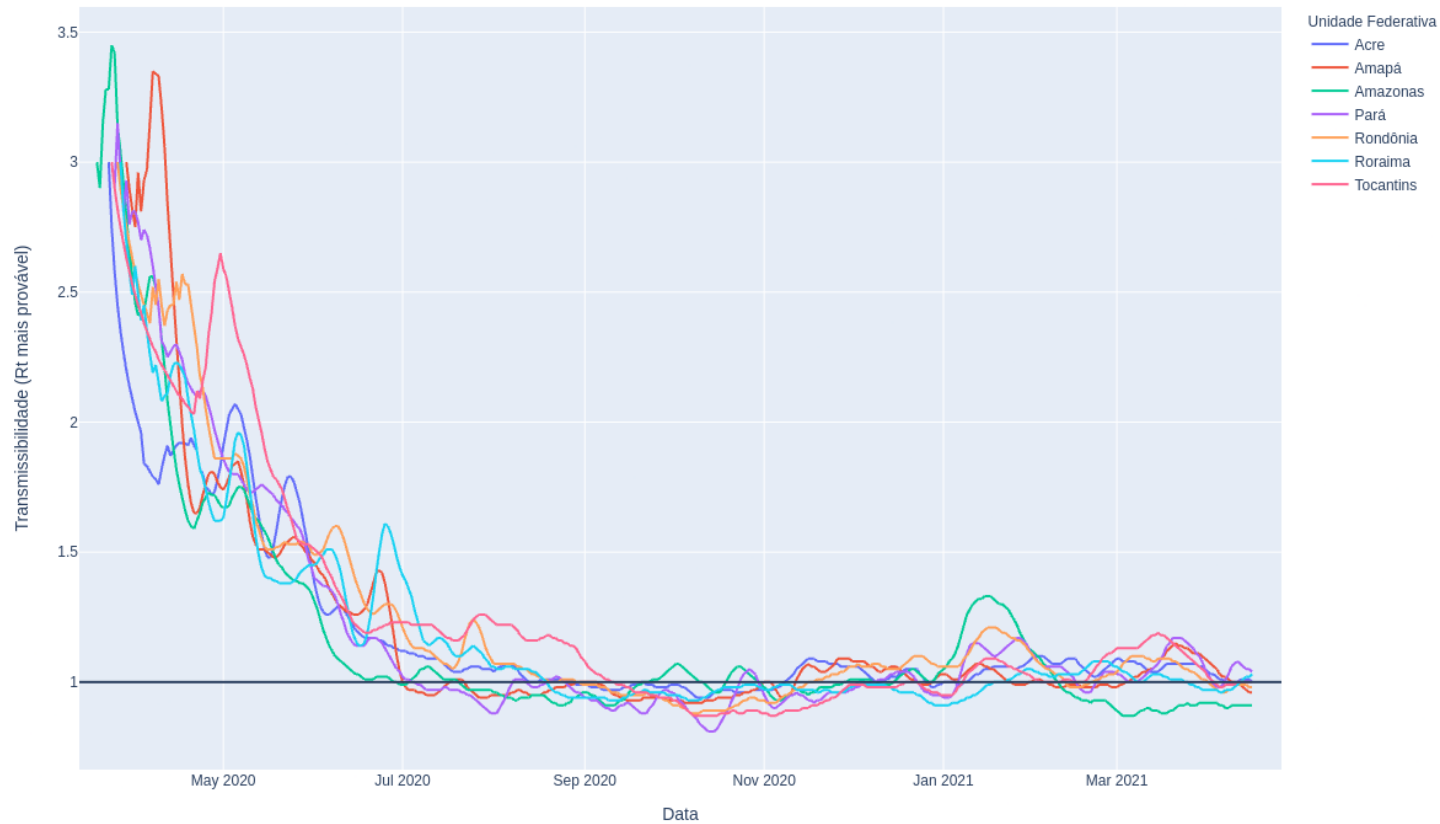
Também apresentavam Rt estimado (mais provável) igual ou maior que 1,05 **os estados do Maranhão (1,09) e de Sergipe (1,05).**

**VAMOS JUNTOS  
SUPERAR  
ESSA CRISE.**

A INDÚSTRIA NO COMBATE  
À COVID-19.

Catorze unidades federativas possuíam em 16/04 um Rt estimado abaixo de 1,0, indicando um possível controle da transmissão na data: AM, AP, BA, CE, DF, ES, GO, MG, PR, RN, RO, RS, SC e SP.

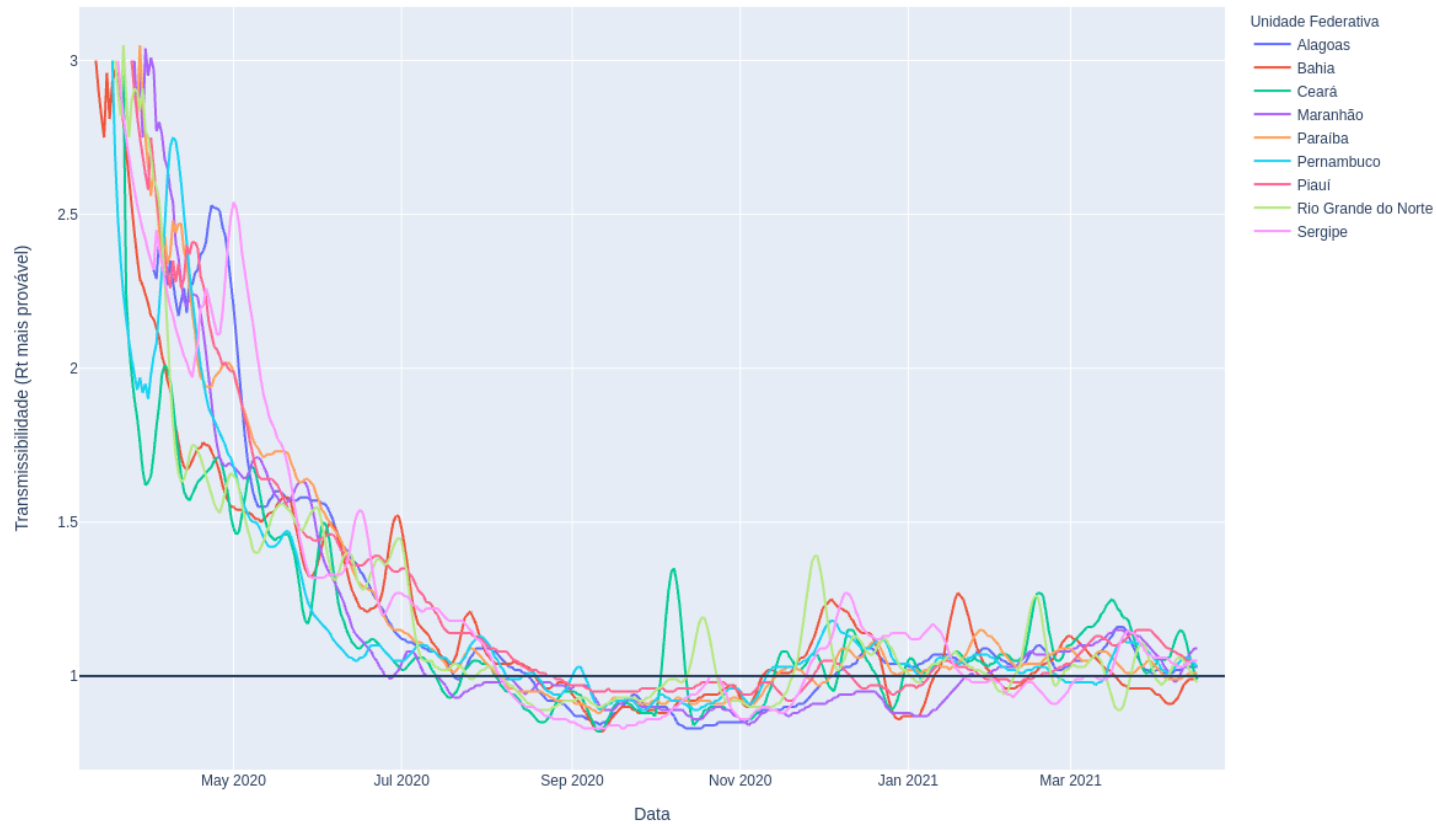
Transmissibilidade (Rt mais provável) nas unidades federativas - Região Norte (até 16/04/2021)



**VAMOS JUNTOS  
SUPERAR  
ESSA CRISE.**

**A INDÚSTRIA NO COMBATE  
À COVID-19.**

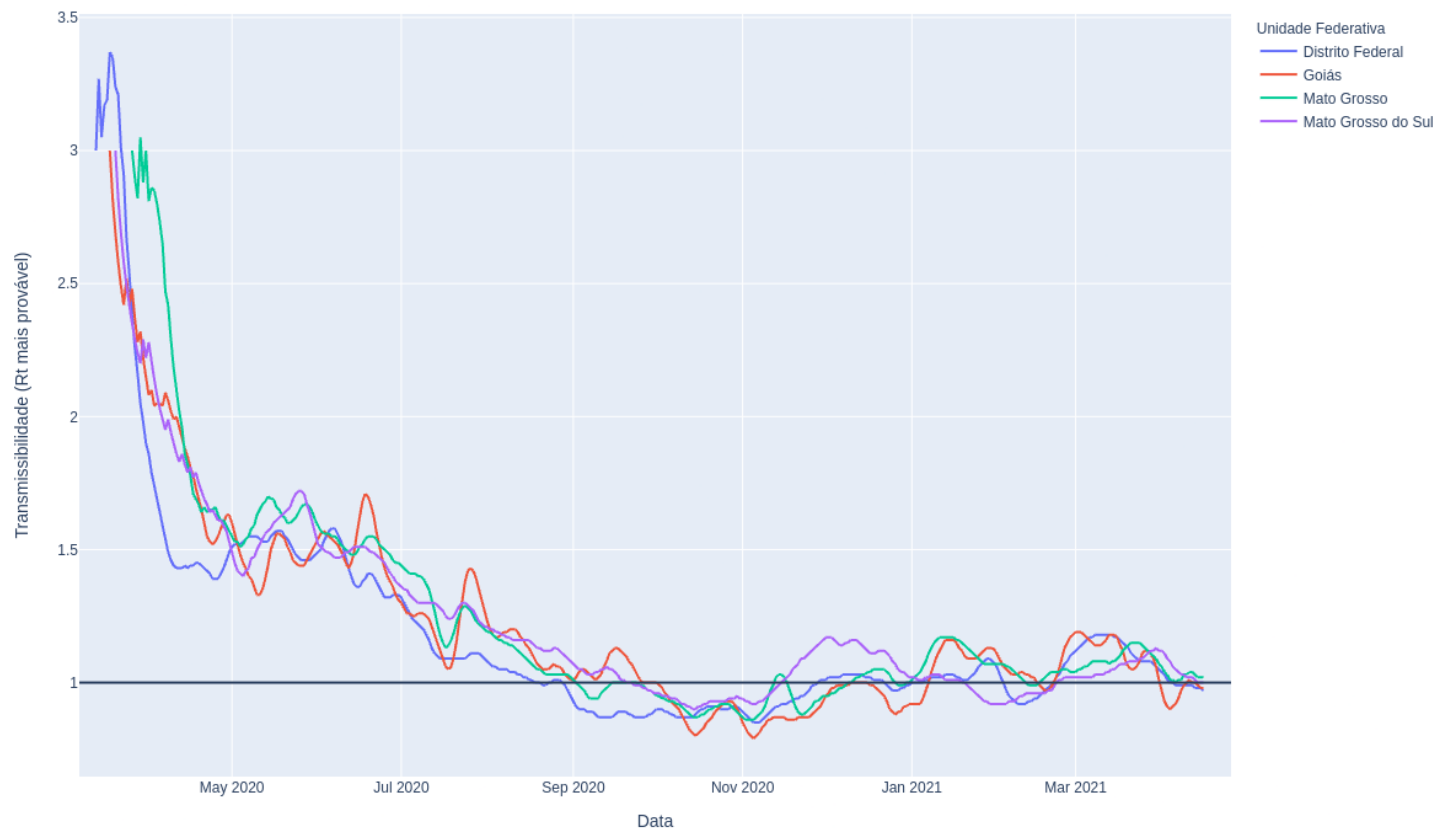
Transmissibilidade (Rt mais provável) nas unidades federativas - Região Nordeste (até 16/04/2021)



**VAMOS JUNTOS  
SUPERAR  
ESSA CRISE.**

**A INDÚSTRIA NO COMBATE  
À COVID-19.**

Transmissibilidade (Rt mais provável) nas unidades federativas - Região Centro-Oeste (até 16/04/2021)

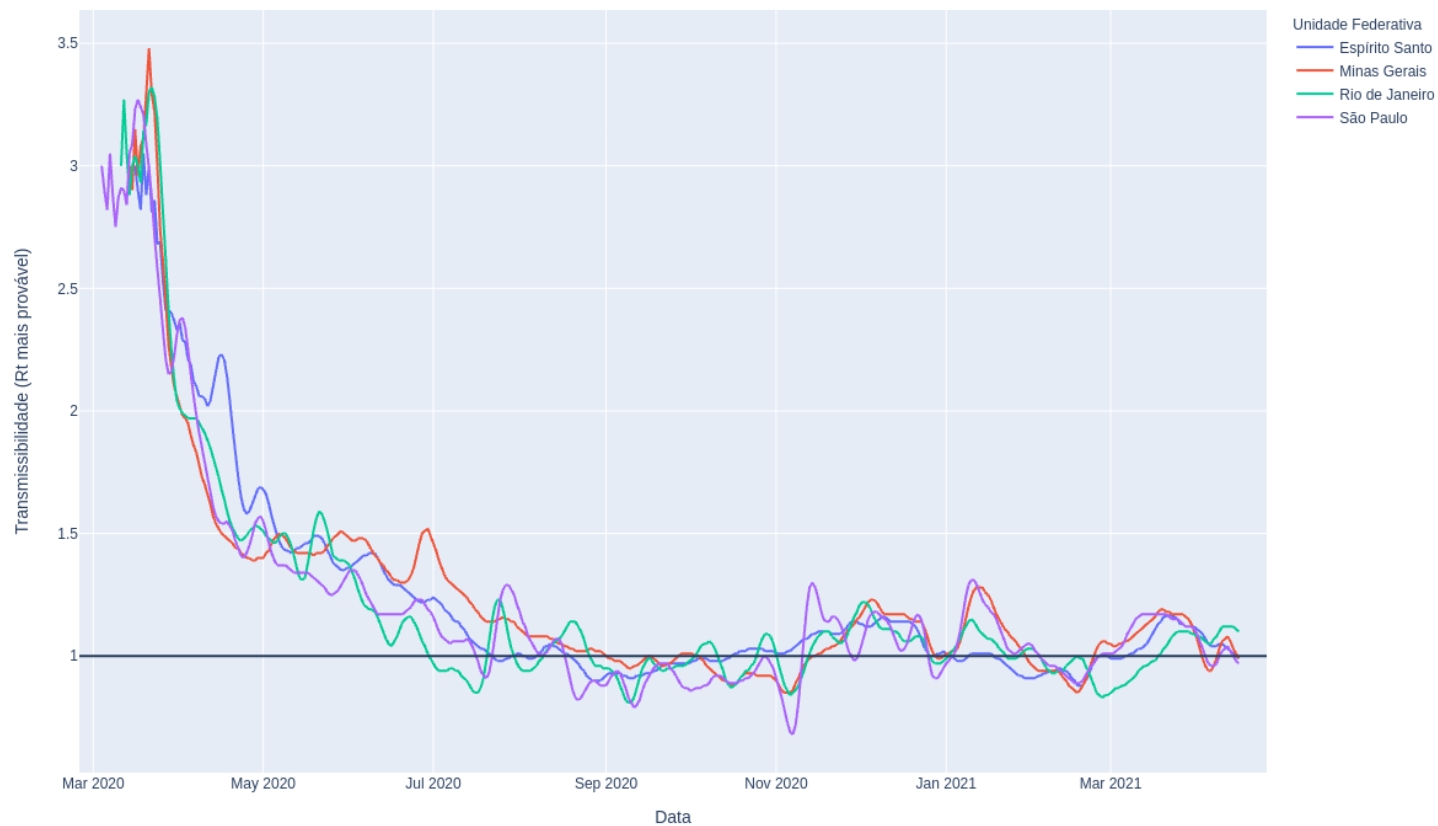


**VAMOS JUNTOS  
SUPERAR  
ESSA CRISE.**

**A INDÚSTRIA NO COMBATE  
À COVID-19.**



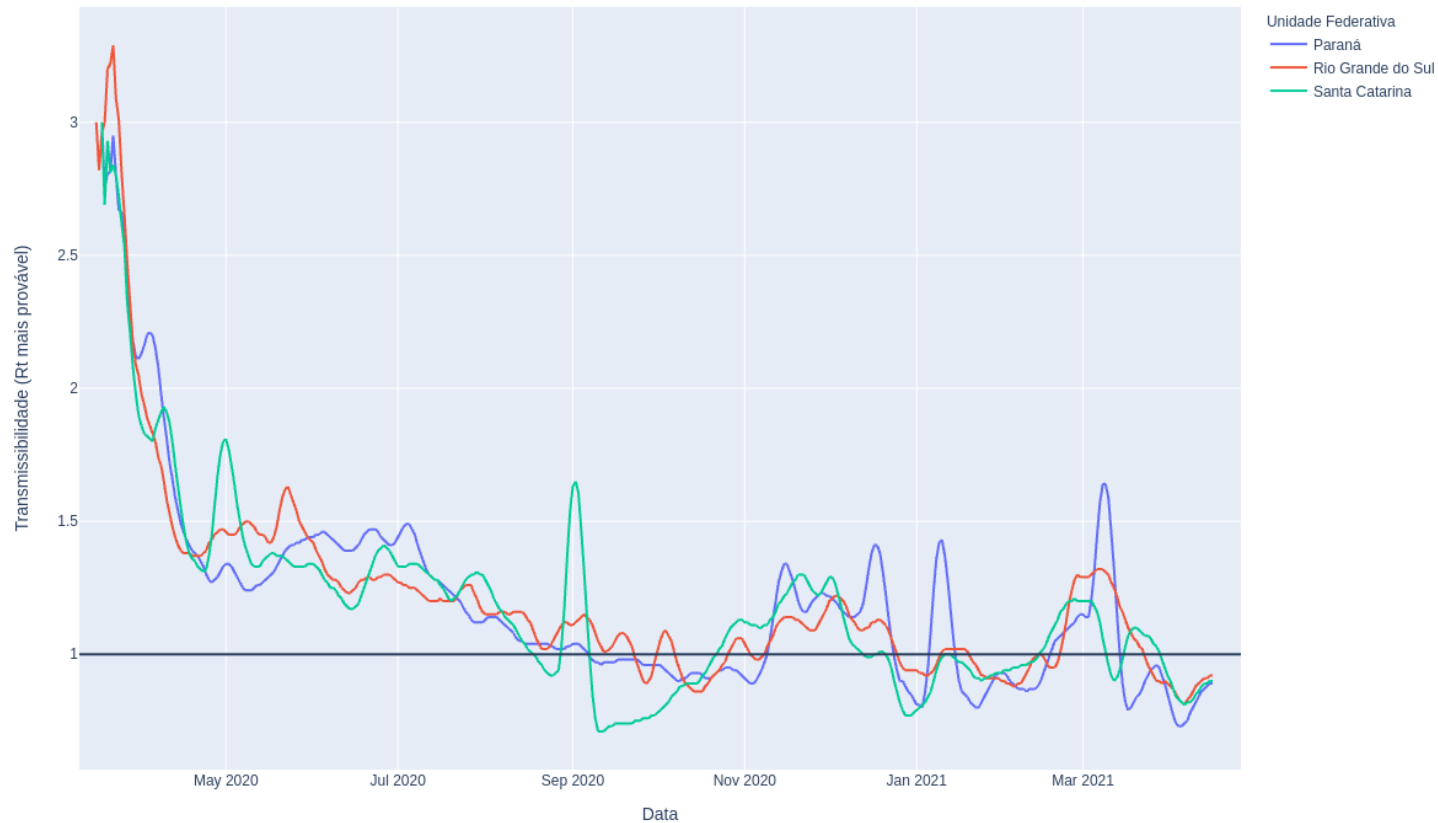
### Transmissibilidade (Rt mais provável) nas unidades federativas - Região Sudeste (até 16/04/2021)



**VAMOS JUNTOS  
SUPERAR  
ESSA CRISE.**

**A INDÚSTRIA NO COMBATE  
À COVID-19.**

Transmissibilidade (Rt mais provável) nas unidades federativas - Região Sul (até 16/04/2021)



**VAMOS JUNTOS  
SUPERAR  
ESSA CRISE.**

**A INDÚSTRIA NO COMBATE  
À COVID-19.**

**VAMOS JUNTOS  
SUPERAR  
ESSA CRISE.**

**A INDÚSTRIA NO COMBATE  
À COVID-19.**

**IEL**

Instituto Euvaldo Lodi  
PELO FUTURO DA INDÚSTRIA

**SENAI**

Serviço Nacional de Aprendizagem Industrial  
PELO FUTURO DO TRABALHO

**SESI**

Serviço Social da Indústria  
PELO FUTURO DO TRABALHO

**CNI**

Confederação Nacional da Indústria  
PELO FUTURO DA INDÚSTRIA