

# 31.03.2021

## Boletim SESI

### COVID-19

**VAMOS JUNTOS  
SUPERAR  
ESSA CRISE.**

**A INDÚSTRIA NO COMBATE  
À COVID-19.**

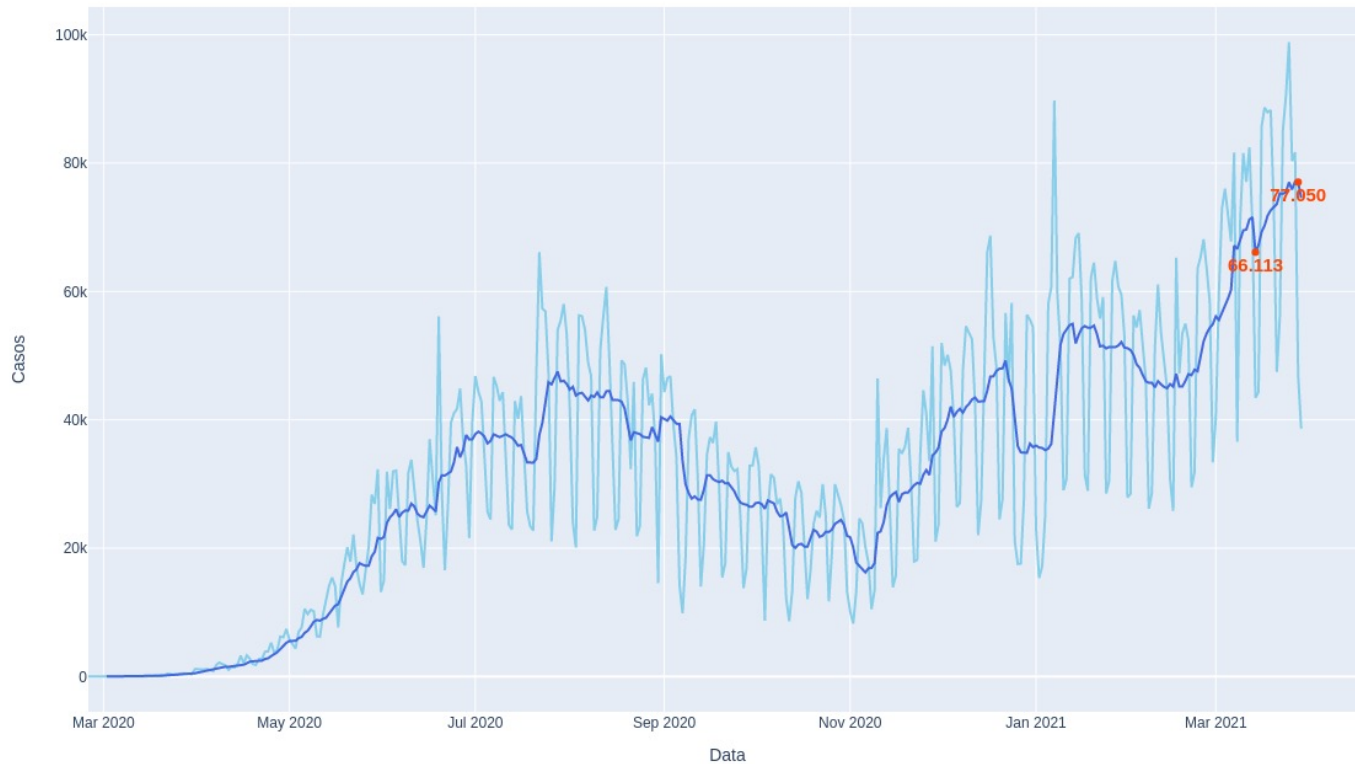


**VAMOS JUNTOS  
SUPERAR  
ESSA CRISE.**

A INDÚSTRIA NO COMBATE  
À COVID-19.

Em 28/3, a média móvel nacional de casos estava em crescimento, com **aumento de 16% em relação a 14 dias antes** (77.050 casos confirmados diariamente, versus 66.113 casos em 14/3).

Casos diários no Brasil (até 28/03/2021)



— Casos diários  
— Média móvel de casos diários (7 dias)

**VAMOS JUNTOS  
SUPERAR  
ESSA CRISE.**

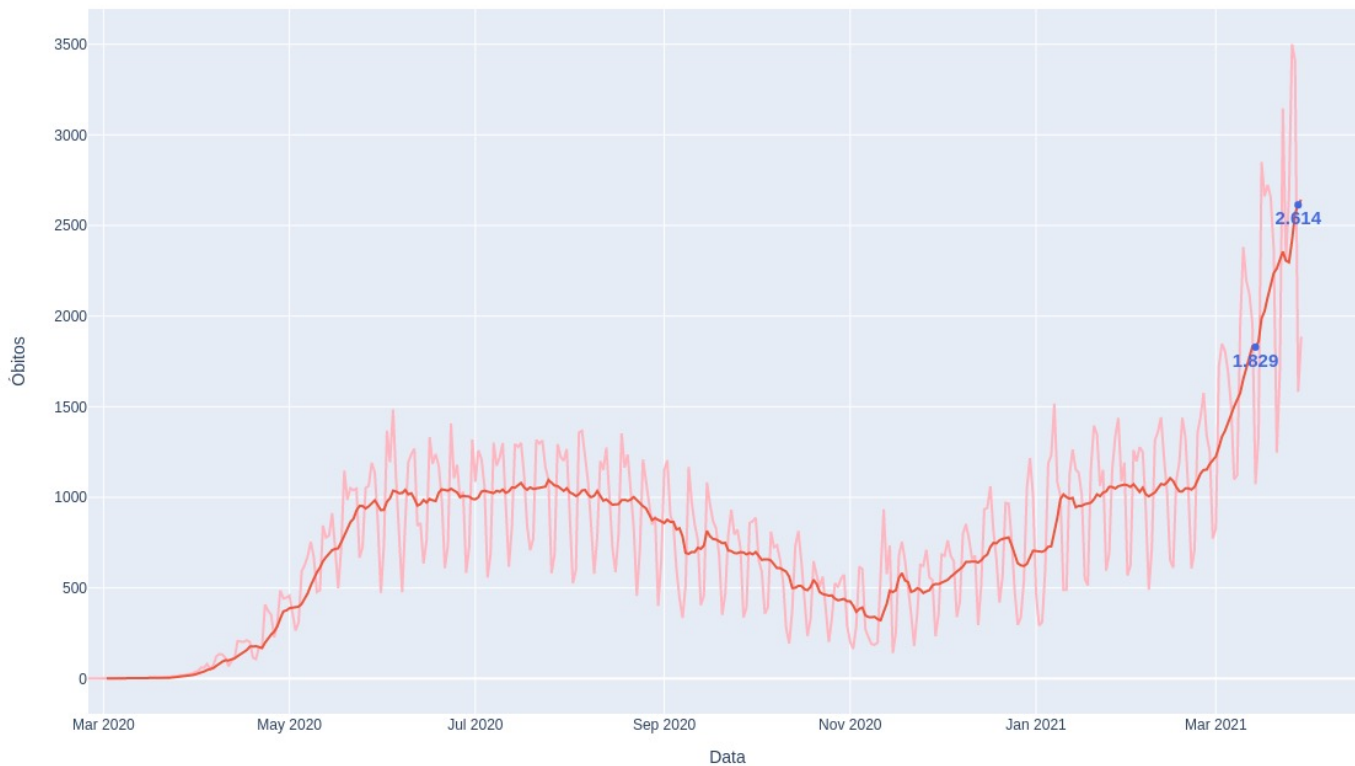
**A INDÚSTRIA NO COMBATE  
À COVID-19.**

**VAMOS JUNTOS  
SUPERAR  
ESSA CRISE.**

A INDÚSTRIA NO COMBATE  
À COVID-19.

O número de óbitos segue trajetória de alta **mais acelerada** que a curva de casos confirmados. A média móvel de óbitos diários saltou **de 1.829 em 14/3 para 2.614 em 28/3 (aumento de 43%)**.

## Óbitos diários no Brasil (até 28/03/2021)



— Óbitos diários  
— Média móvel de óbitos diários (7 dias)

**VAMOS JUNTOS  
SUPERAR  
ESSA CRISE.**

**A INDÚSTRIA NO COMBATE  
À COVID-19.**

**VAMOS JUNTOS  
SUPERAR  
ESSA CRISE.**

A INDÚSTRIA NO COMBATE  
À COVID-19.

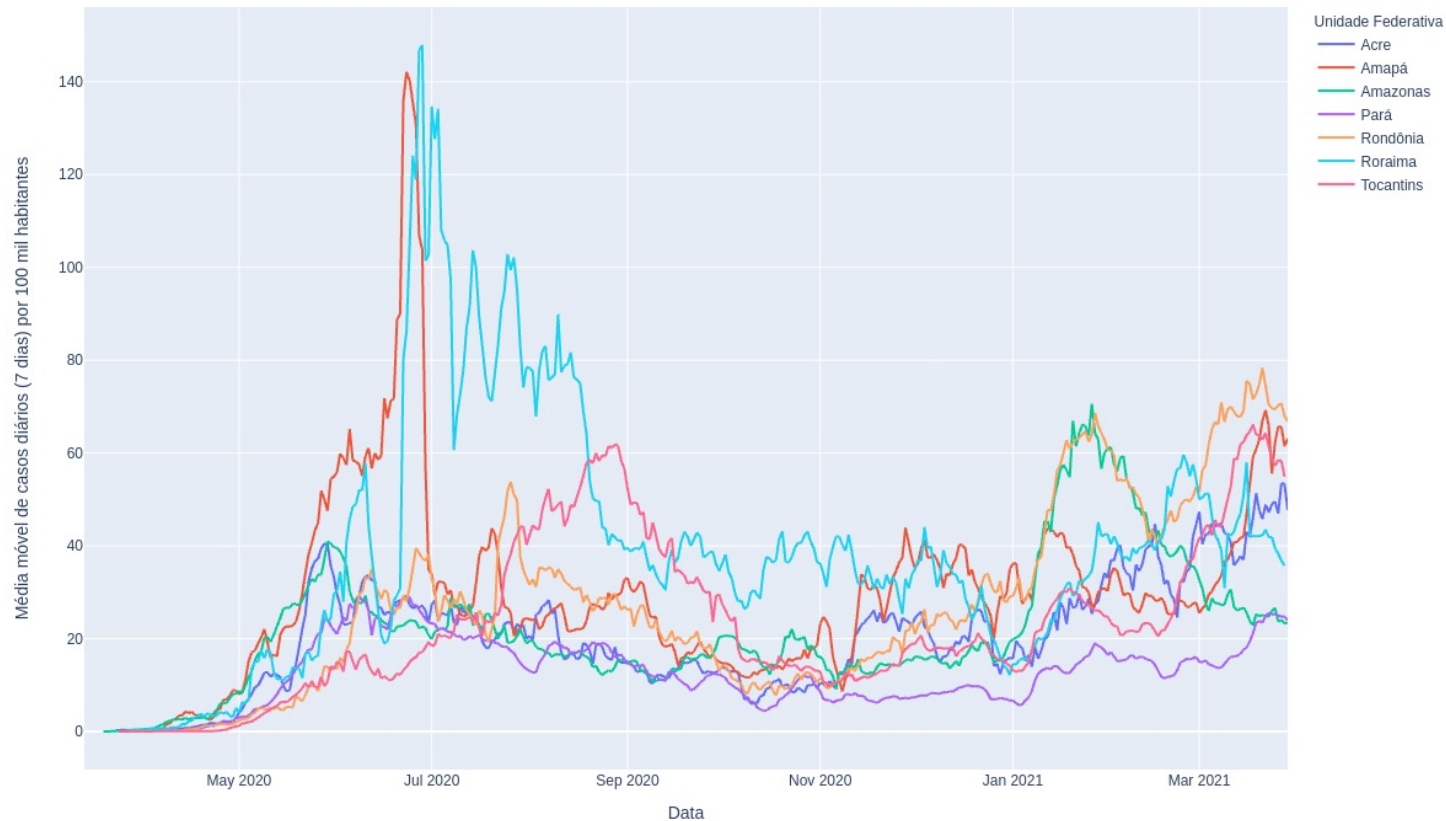
De 14 a 28/3, **Rondônia** foi a **UF** com a **maior proporção de casos confirmados em relação à população** - em 28/3, a **média móvel** era de **67,9** novos casos confirmados por 100 mil habitantes, por dia.

**VAMOS JUNTOS  
SUPERAR  
ESSA CRISE.**

A INDÚSTRIA NO COMBATE  
À COVID-19.

Outras unidades federativas com médias móveis acima de 60 novos casos diários por 100 mil habitantes eram **Mato Grosso (63,6), Santa Catarina (61,9) e Amapá (61,4).**

Evolução das médias móveis de casos nas unidades federativas, por 100 mil habitantes - Região Norte (até 28/03/2021)

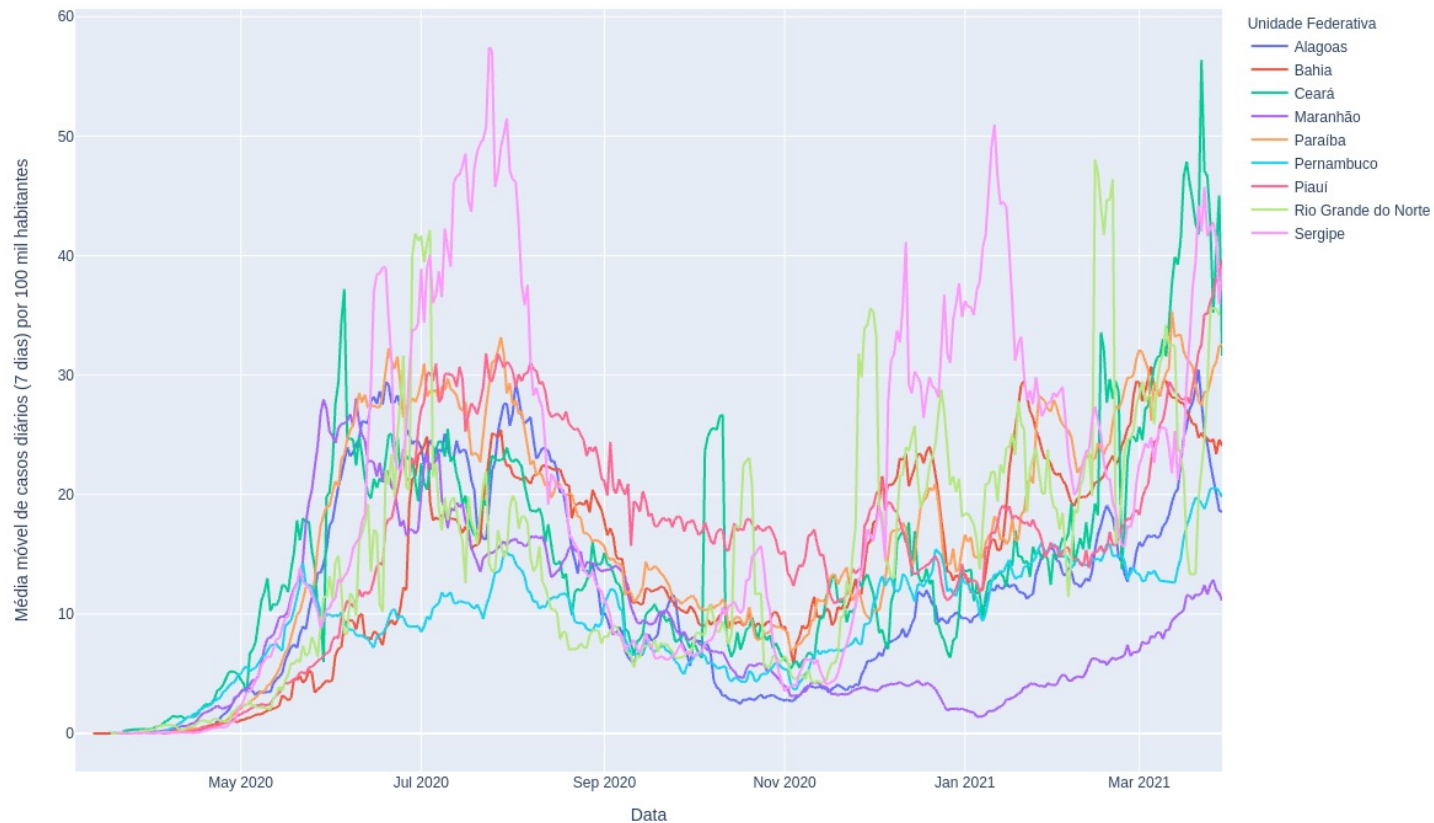


**VAMOS JUNTOS  
SUPERAR  
ESSA CRISE.**

**A INDÚSTRIA NO COMBATE  
À COVID-19.**



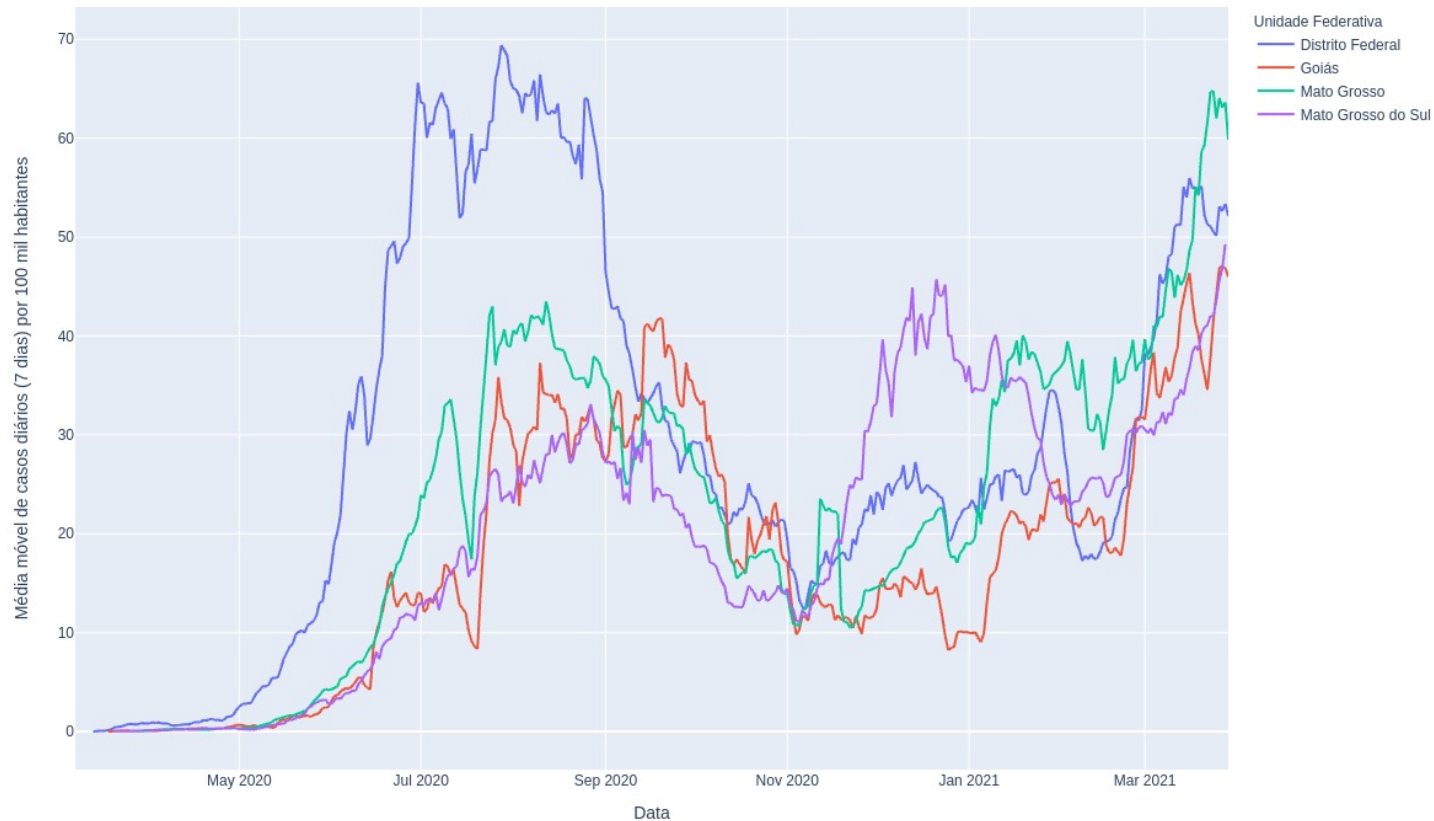
## Evolução das médias móveis de casos nas unidades federativas, por 100 mil habitantes - Região Nordeste (até 28/03/2021)



**VAMOS JUNTOS  
SUPERAR  
ESSA CRISE.**

**A INDÚSTRIA NO COMBATE  
À COVID-19.**

Evolução das médias móveis de casos nas unidades federativas, por 100 mil habitantes - Região Centro-Oeste (até 28/03/2021)



**VAMOS JUNTOS  
SUPERAR  
ESSA CRISE.**

**A INDÚSTRIA NO COMBATE  
À COVID-19.**

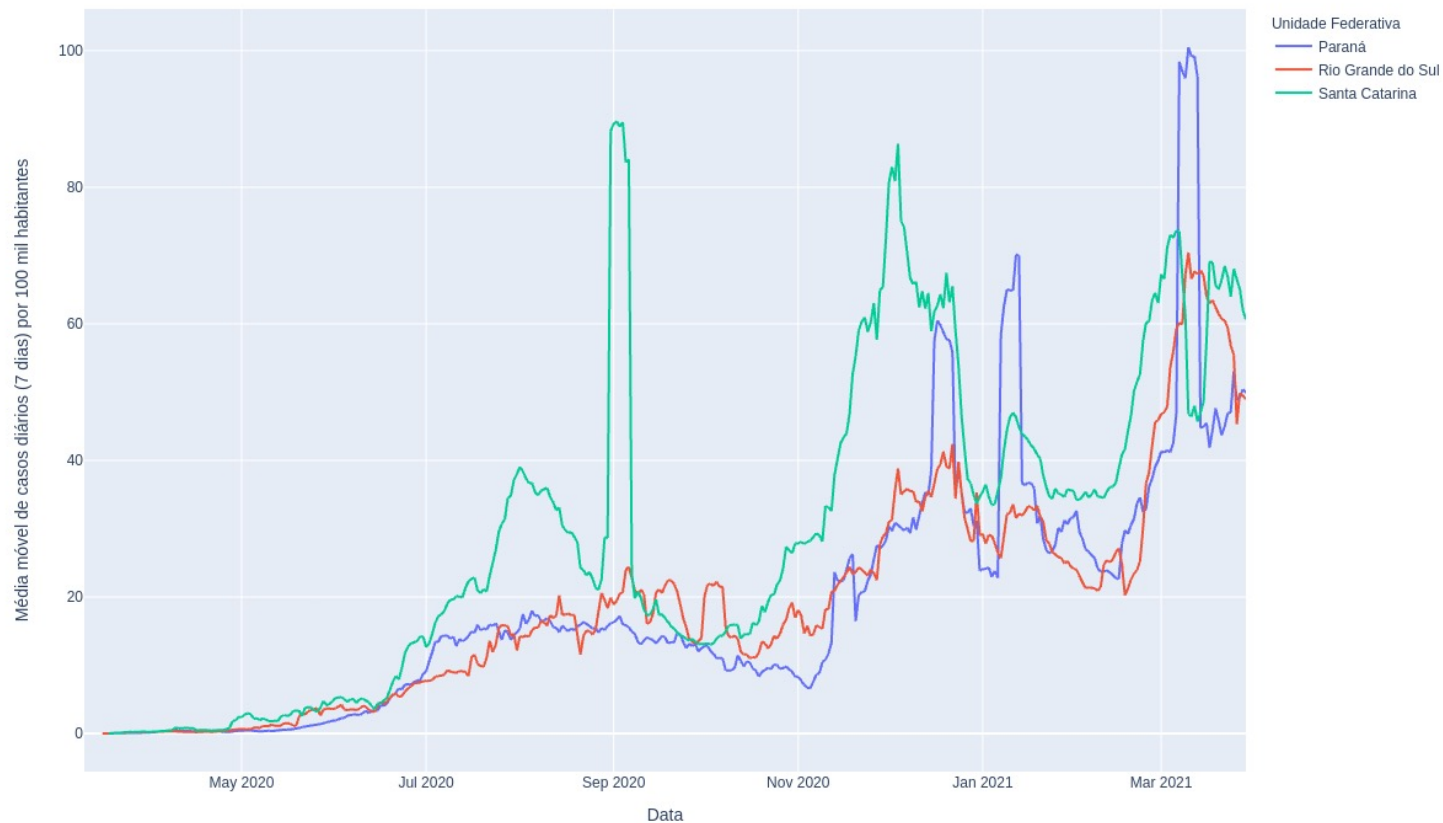
Evolução das médias móveis de casos nas unidades federativas, por 100 mil habitantes - Região Sudeste (até 28/03/2021)



**VAMOS JUNTOS  
SUPERAR  
ESSA CRISE.**

**A INDÚSTRIA NO COMBATE  
À COVID-19.**

Evolução das médias móveis de casos nas unidades federativas, por 100 mil habitantes - Região Sul (até 28/03/2021)



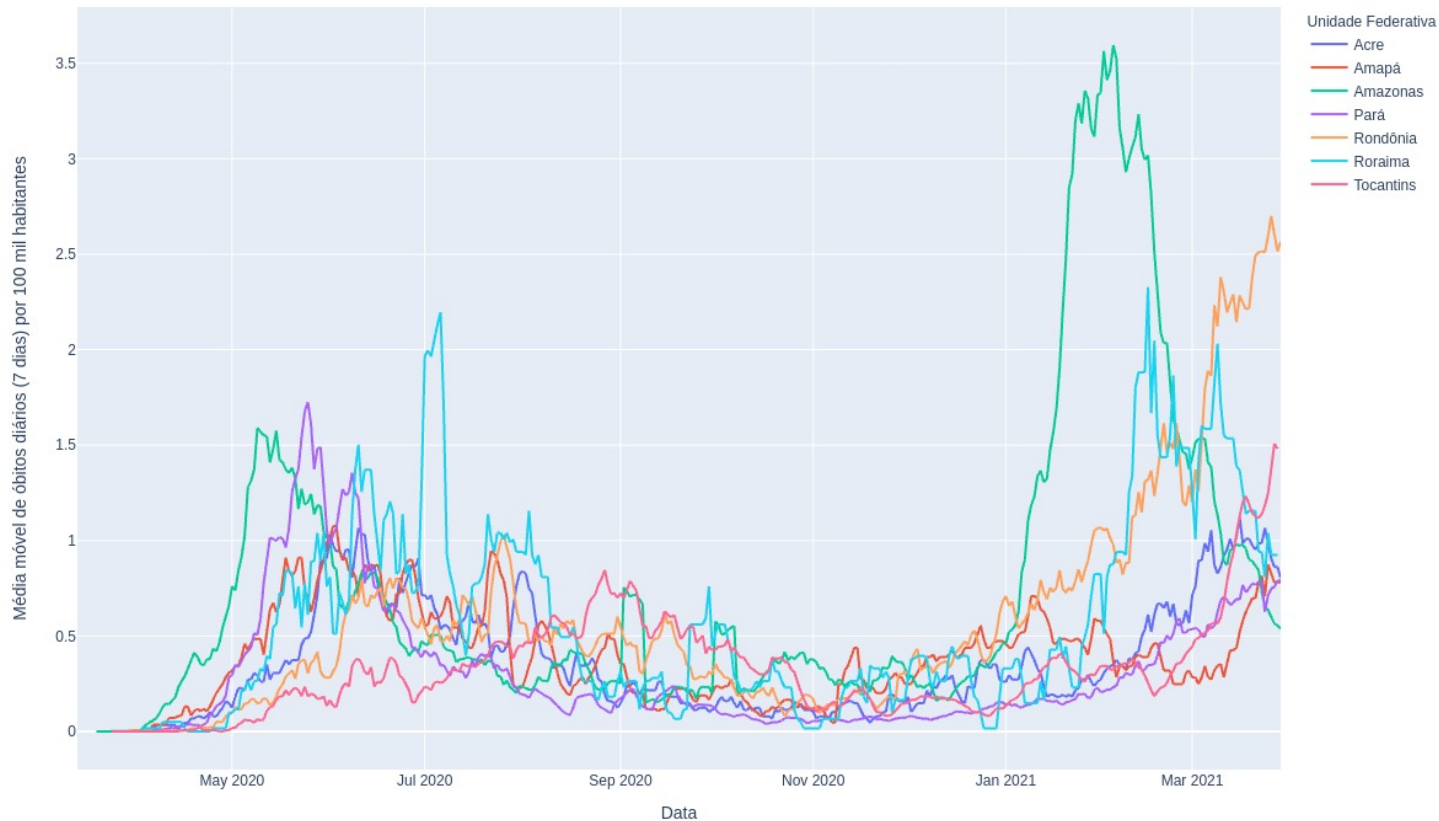
**VAMOS JUNTOS  
SUPERAR  
ESSA CRISE.**

**A INDÚSTRIA NO COMBATE  
À COVID-19.**

**Rondônia apresentava o maior número de óbitos em relação ao tamanho da população, com média móvel de 2,6 óbitos diários por 100 mil habitantes.**

Também apresentavam médias móveis acima de 2,0 óbitos diários por 100 mil habitantes o **Rio Grande do Sul (2,3)** e o **Mato Grosso (2,4)**.

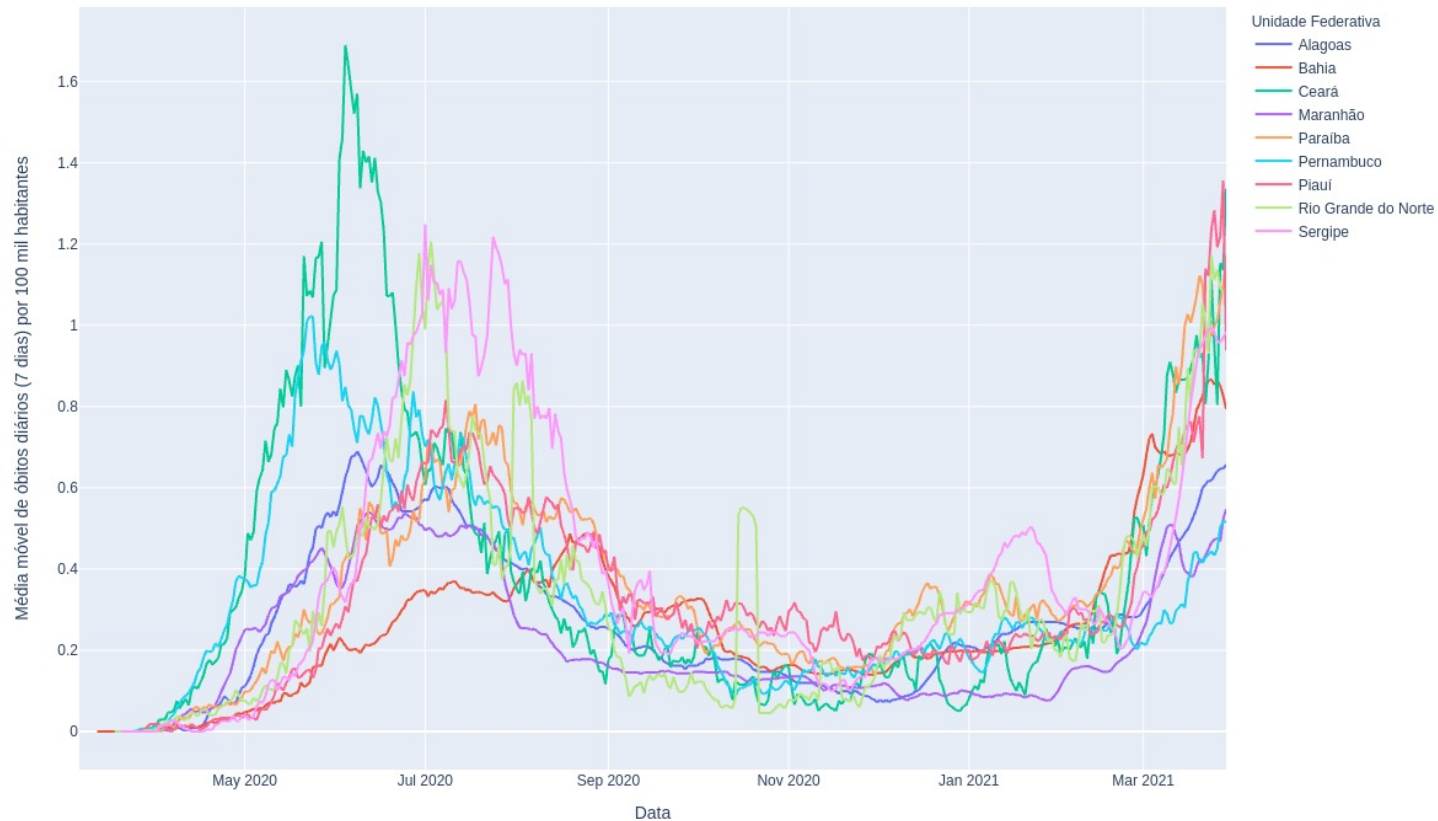
Evolução das médias móveis de óbitos nas unidades federativas, por 100 mil habitantes - Região Norte (até 28/03/2021)



**VAMOS JUNTOS  
SUPERAR  
ESSA CRISE.**

**A INDÚSTRIA NO COMBATE  
À COVID-19.**

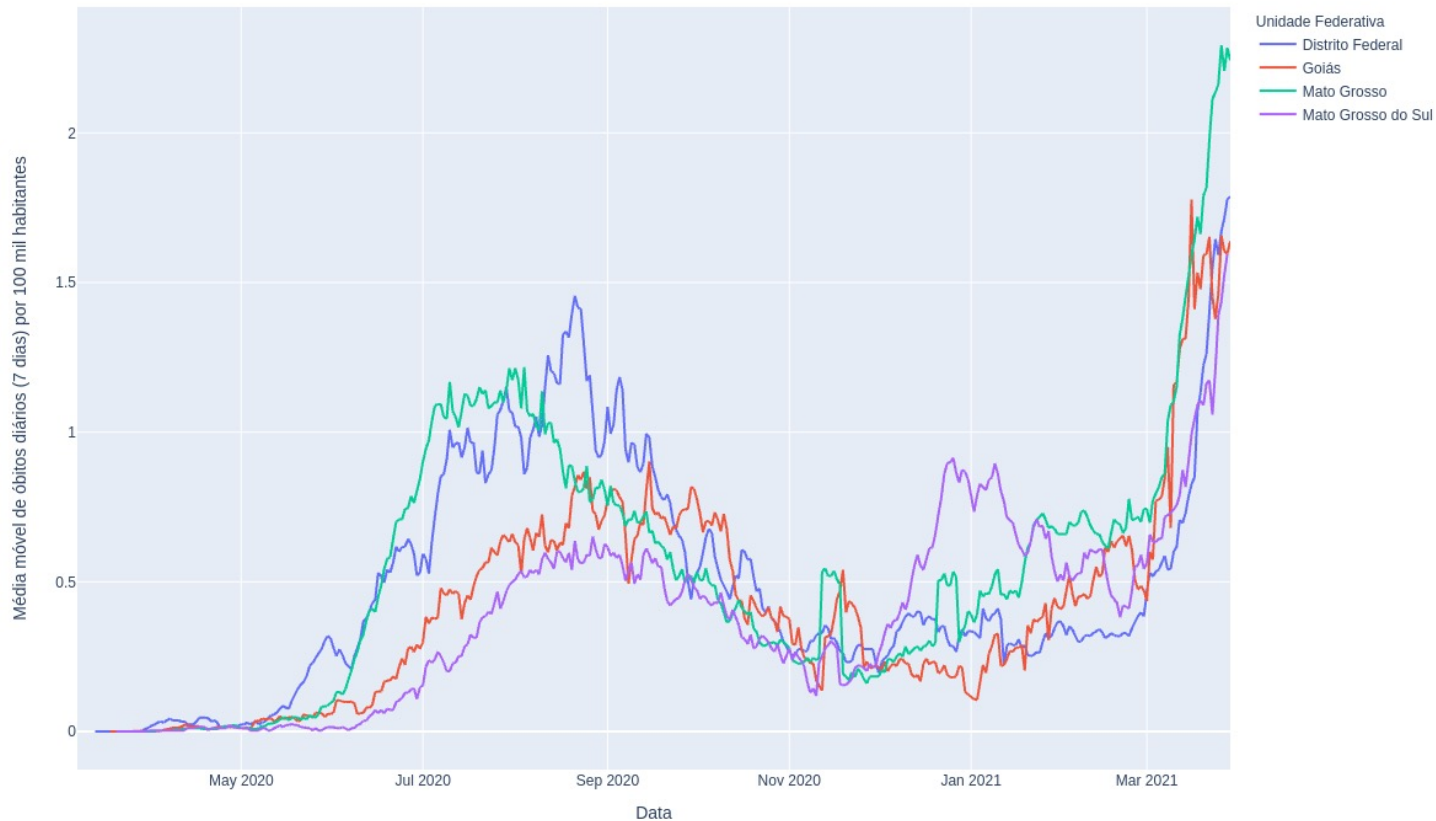
Evolução das médias móveis de óbitos nas unidades federativas, por 100 mil habitantes - Região Nordeste (até 28/03/2021)



**VAMOS JUNTOS  
SUPERAR  
ESSA CRISE.**

**A INDÚSTRIA NO COMBATE  
À COVID-19.**

Evolução das médias móveis de óbitos nas unidades federativas, por 100 mil habitantes - Região Centro-Oeste (até 28/03/2021)



**VAMOS JUNTOS  
SUPERAR  
ESSA CRISE.**

**A INDÚSTRIA NO COMBATE  
À COVID-19.**



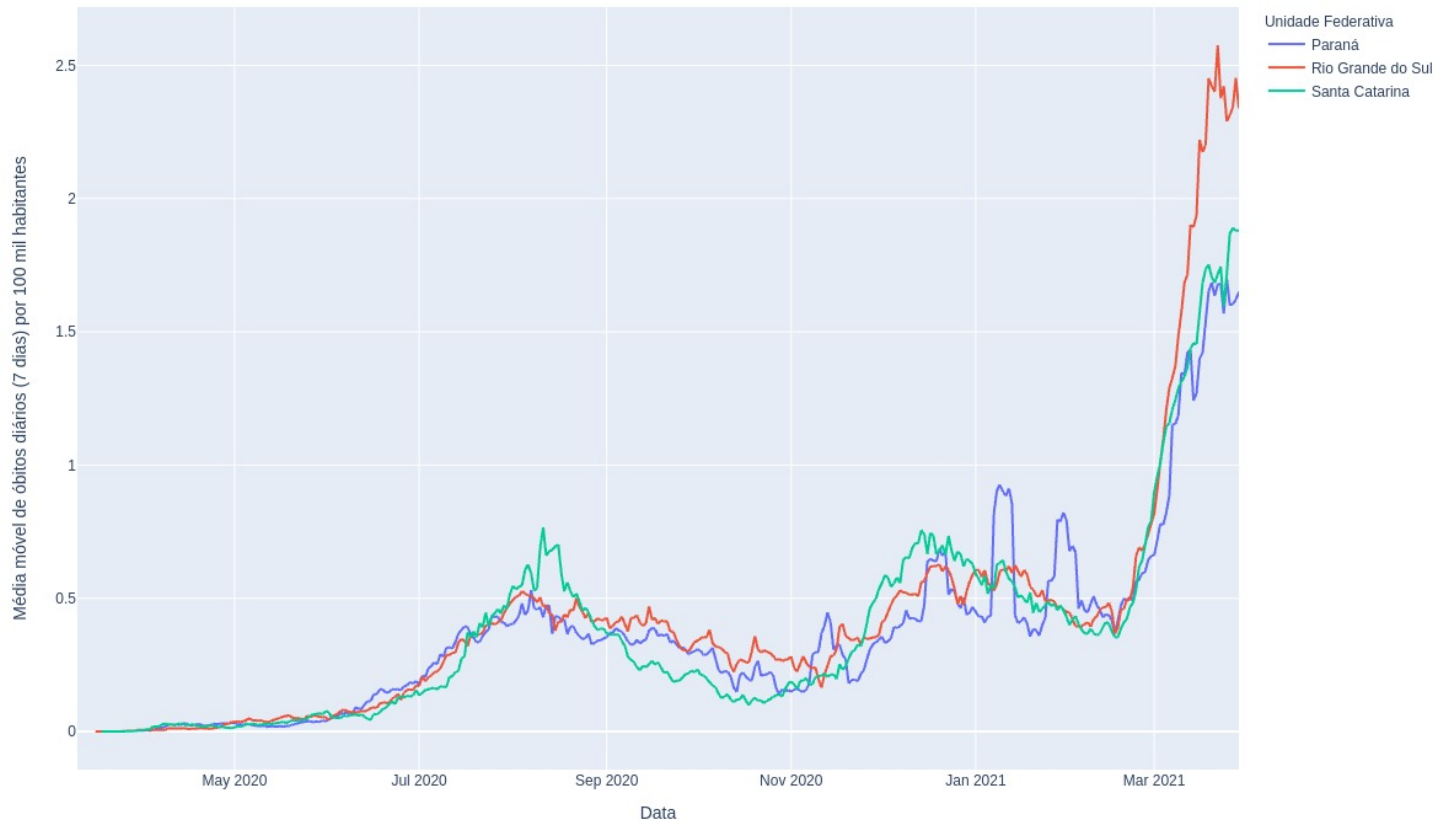
Evolução das médias móveis de óbitos nas unidades federativas, por 100 mil habitantes - Região Sudeste (até 28/03/2021)



**VAMOS JUNTOS  
SUPERAR  
ESSA CRISE.**

**A INDÚSTRIA NO COMBATE  
À COVID-19.**

Evolução das médias móveis de óbitos nas unidades federativas, por 100 mil habitantes - Região Sul (até 28/03/2021)



**VAMOS JUNTOS  
SUPERAR  
ESSA CRISE.**

**A INDÚSTRIA NO COMBATE  
À COVID-19.**

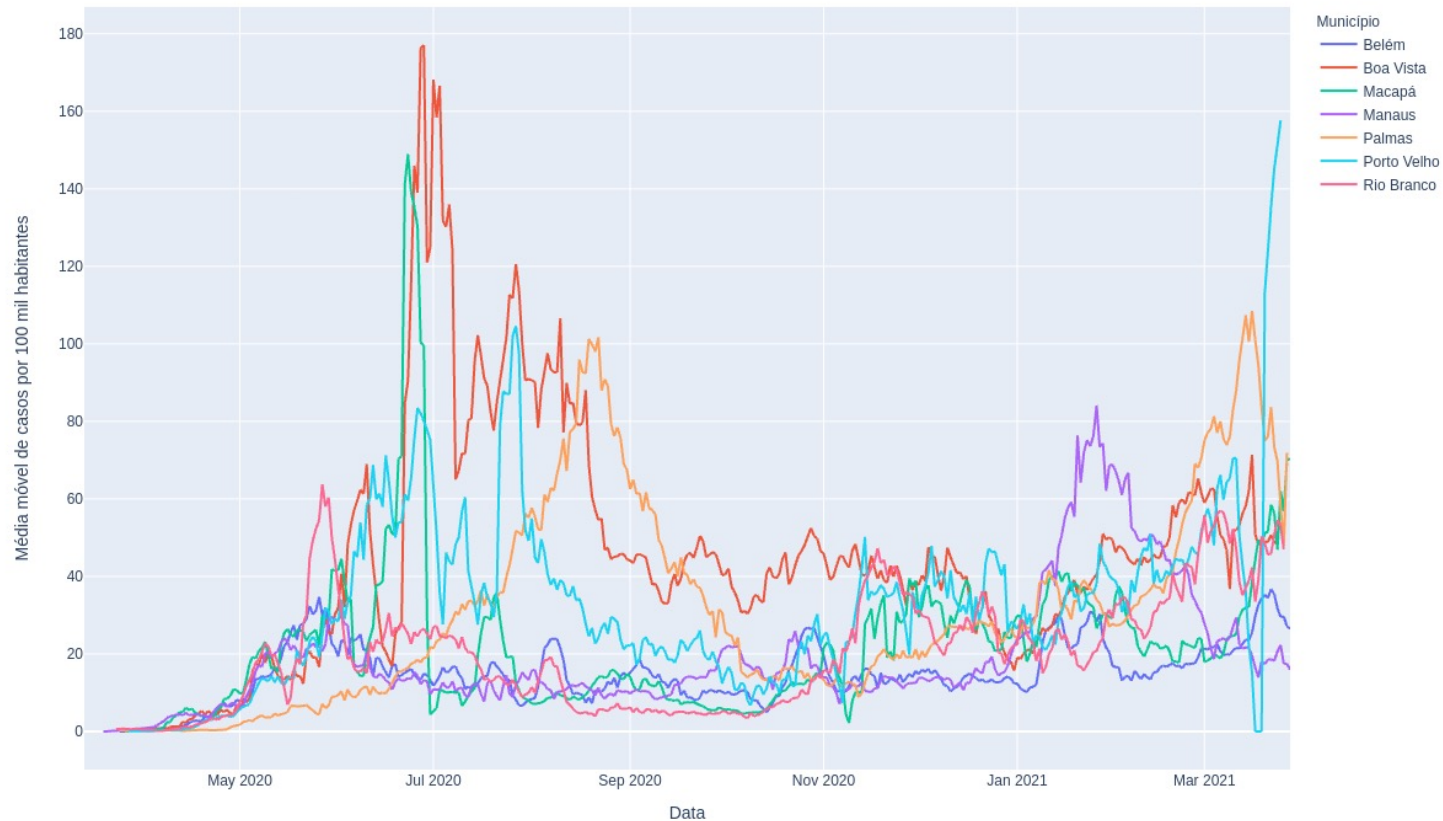
**VAMOS JUNTOS  
SUPERAR  
ESSA CRISE.**

A INDÚSTRIA NO COMBATE  
À COVID-19.

Entre as capitais, **Porto Velho possuía as maiores médias móveis de casos confirmados** (158 novos casos por dia) e **de óbitos** (7,5 por dia) por 100 mil habitantes\*.

*\*Em 25/3, última data disponível para o município.*

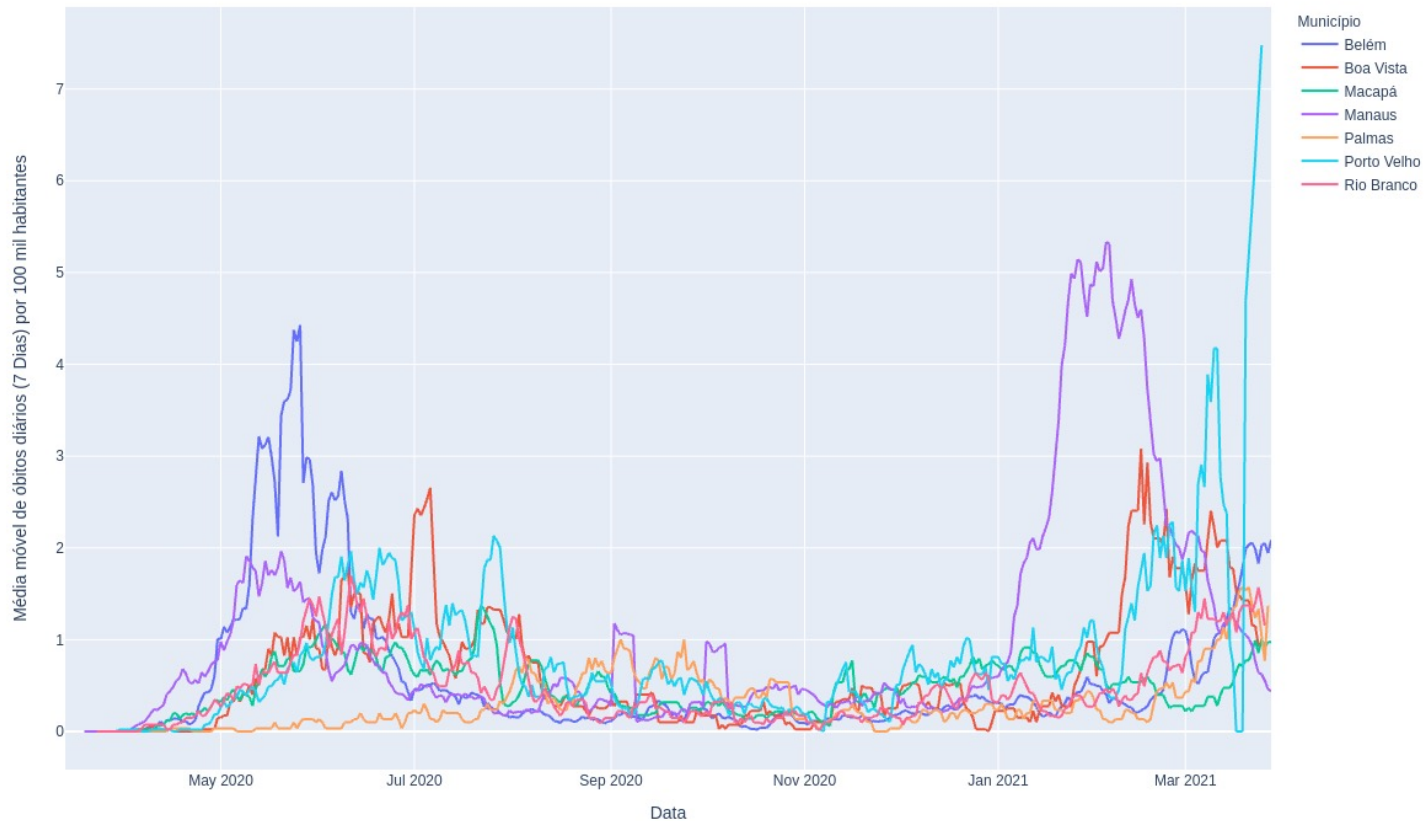
Evolução das médias móveis de casos nas capitais, por 100 mil habitantes - Região Norte (até 28/03/2021)



**VAMOS JUNTOS  
SUPERAR  
ESSA CRISE.**

**A INDÚSTRIA NO COMBATE  
À COVID-19.**

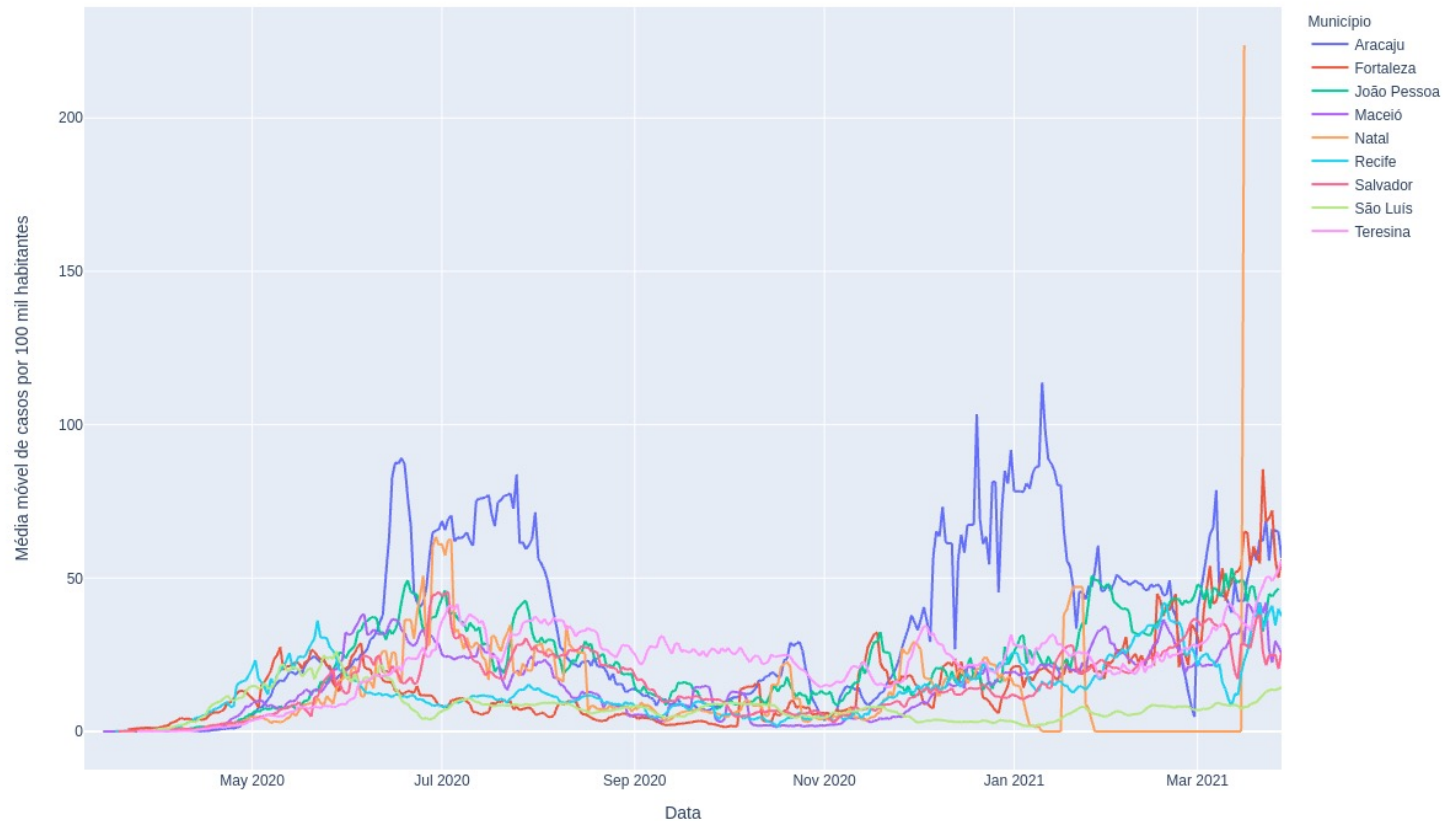
Evolução das médias móveis de óbitos nas capitais, por 100 mil habitantes - Região Norte (até 28/03/2021)



**VAMOS JUNTOS  
SUPERAR  
ESSA CRISE.**

**A INDÚSTRIA NO COMBATE  
À COVID-19.**

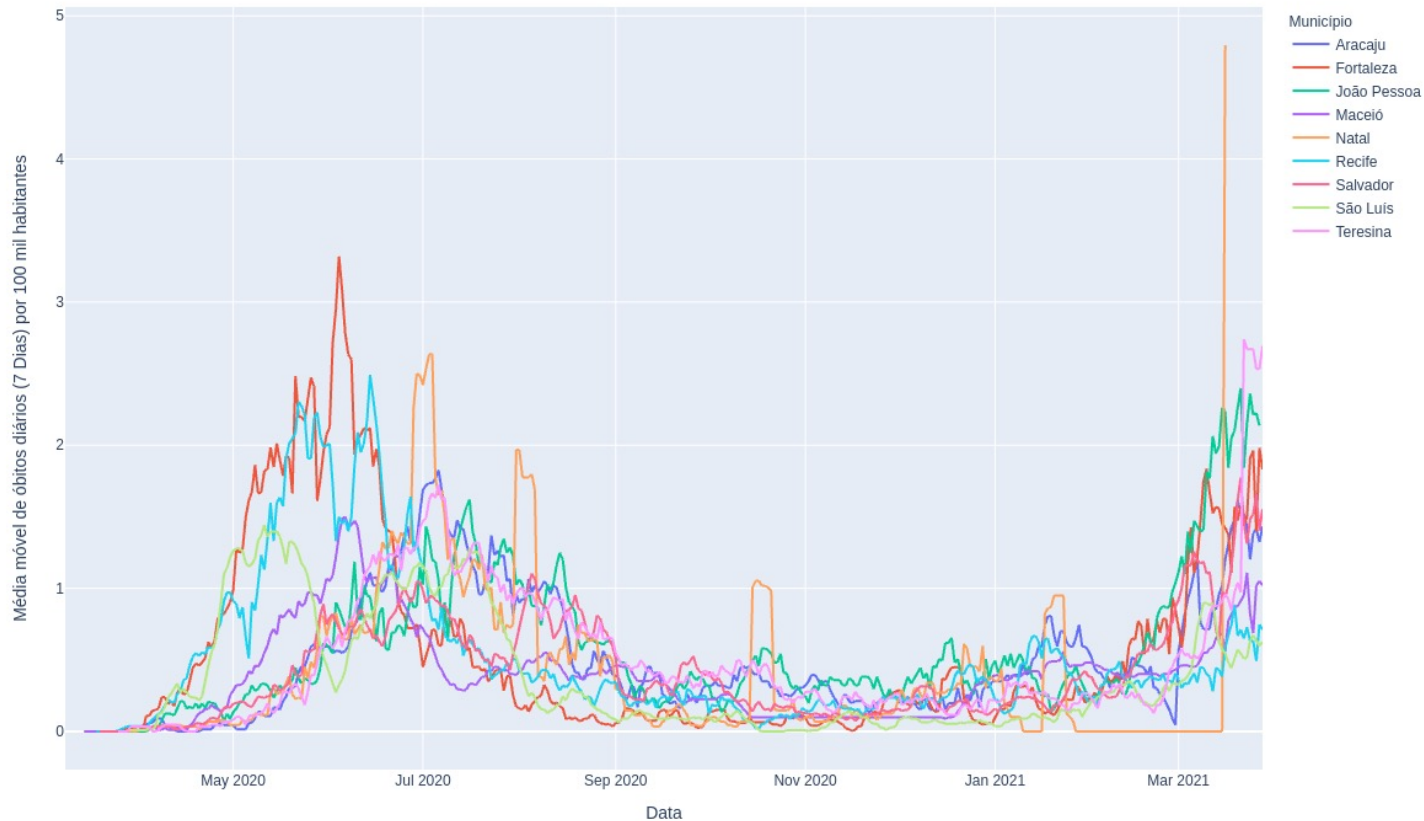
Evolução das médias móveis de casos nas capitais, por 100 mil habitantes - Região Nordeste (até 28/03/2021)



**VAMOS JUNTOS  
SUPERAR  
ESSA CRISE.**

**A INDÚSTRIA NO COMBATE  
À COVID-19.**

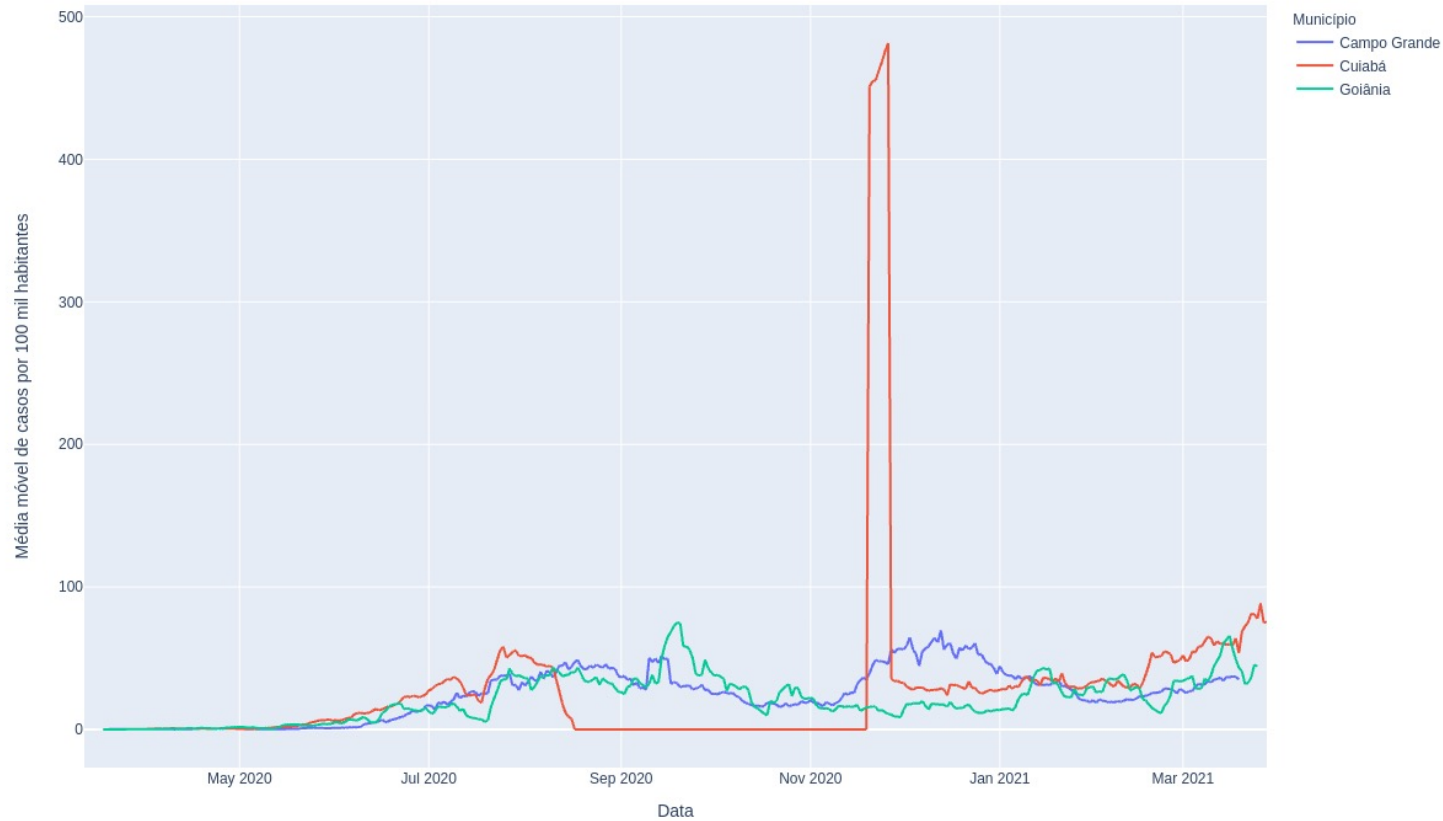
Evolução das médias móveis de óbitos nas capitais, por 100 mil habitantes - Região Nordeste (até 28/03/2021)



**VAMOS JUNTOS  
SUPERAR  
ESSA CRISE.**

**A INDÚSTRIA NO COMBATE  
À COVID-19.**

Evolução das médias móveis de casos nas capitais, por 100 mil habitantes - Região Centro-Oeste (até 28/03/2021)

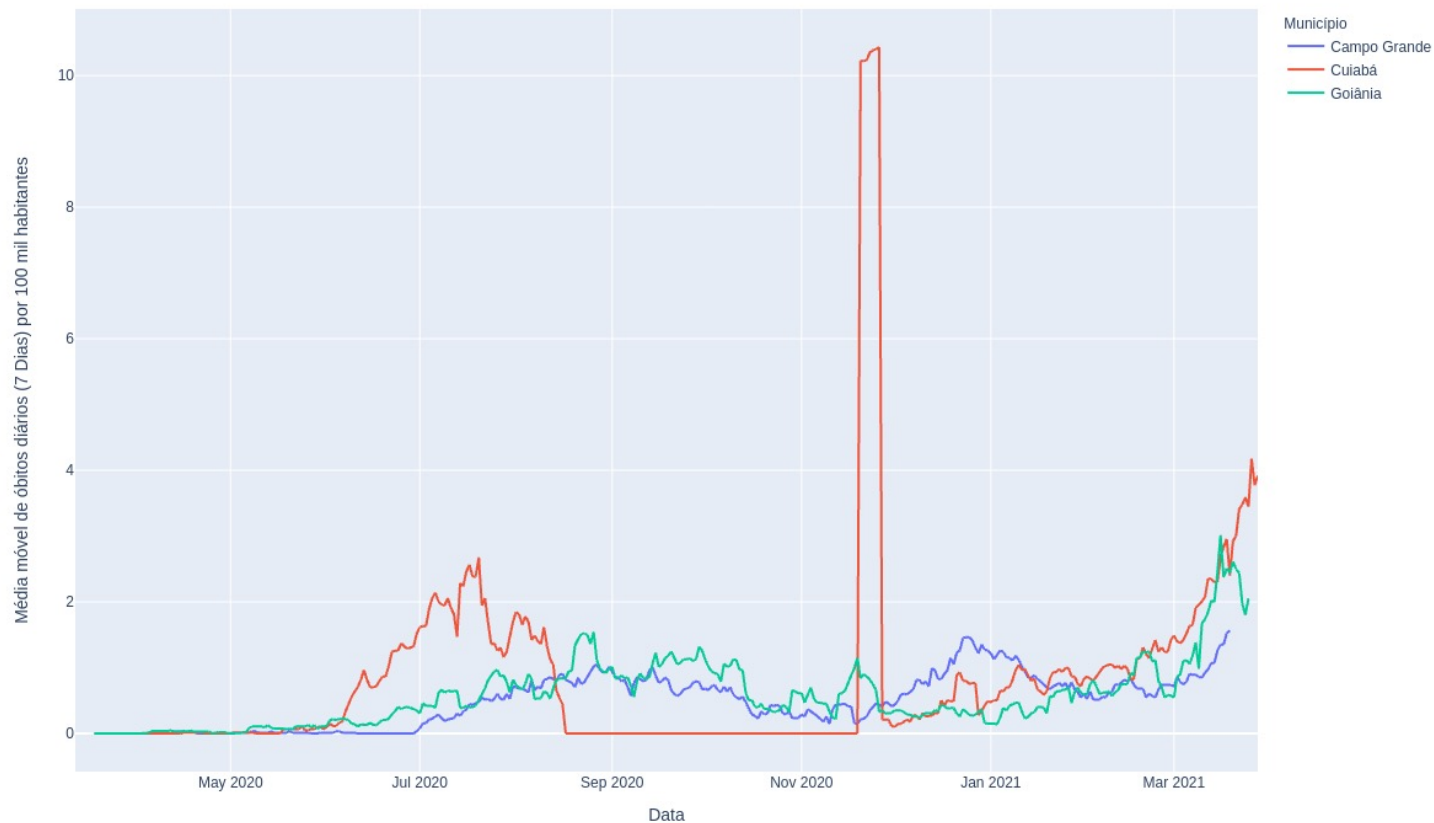


**VAMOS JUNTOS  
SUPERAR  
ESSA CRISE.**

**A INDÚSTRIA NO COMBATE  
À COVID-19.**



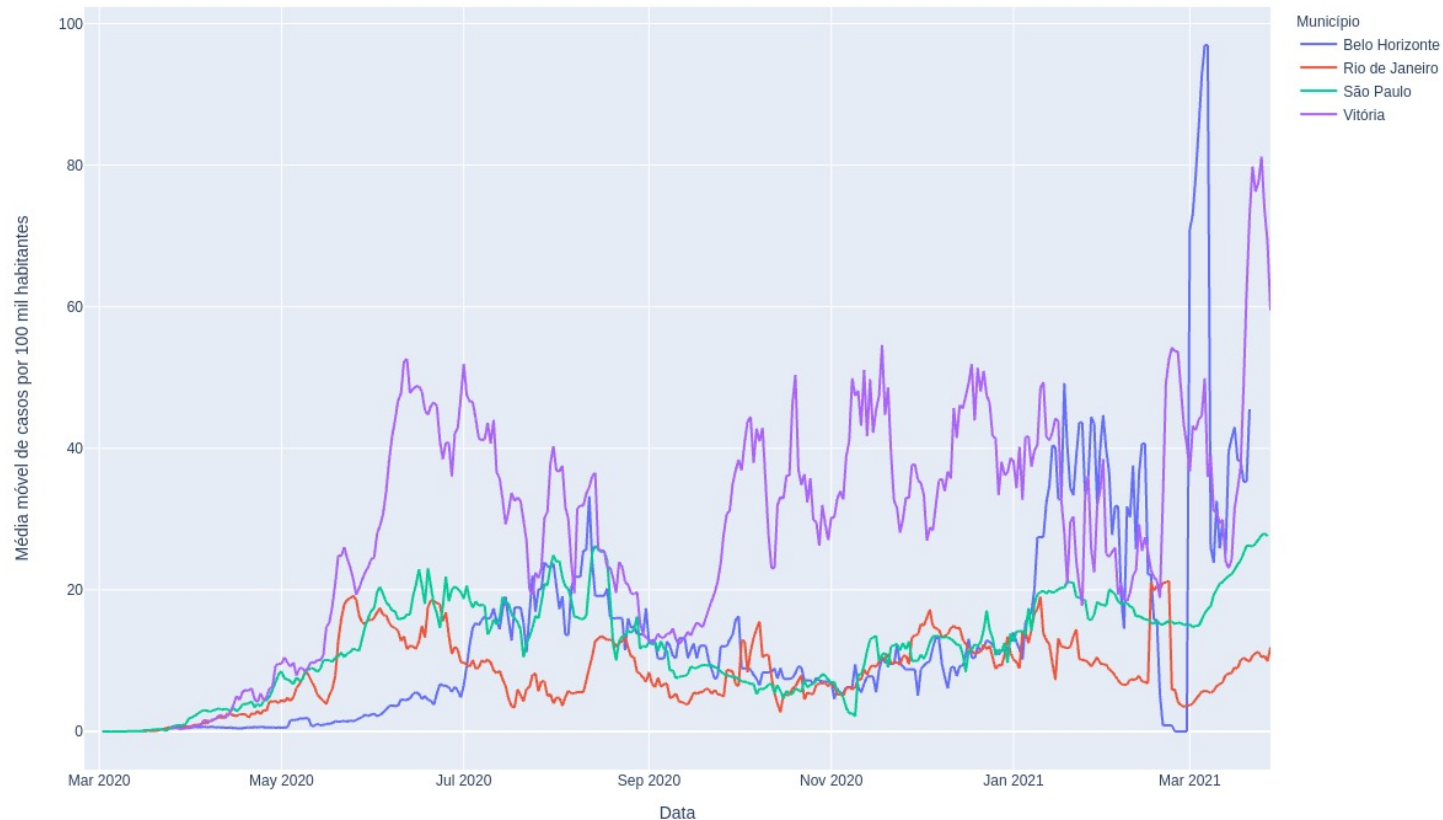
Evolução das médias móveis de óbitos nas capitais, por 100 mil habitantes - Região Centro-Oeste (até 28/03/2021)



**VAMOS JUNTOS  
SUPERAR  
ESSA CRISE.**

**A INDÚSTRIA NO COMBATE  
À COVID-19.**

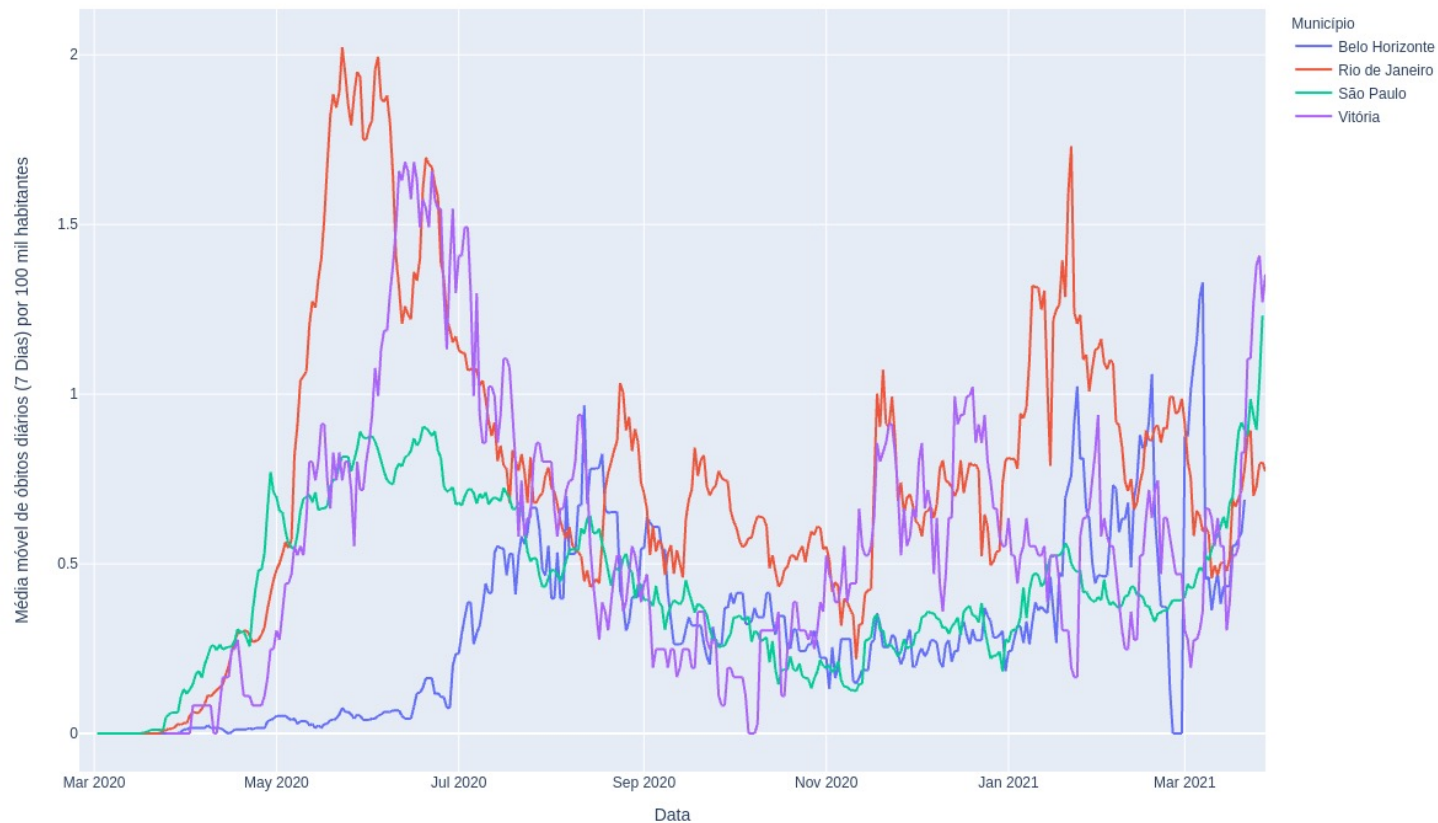
Evolução das médias móveis de casos nas capitais, por 100 mil habitantes - Região Sudeste (até 28/03/2021)



**VAMOS JUNTOS  
SUPERAR  
ESSA CRISE.**

**A INDÚSTRIA NO COMBATE  
À COVID-19.**

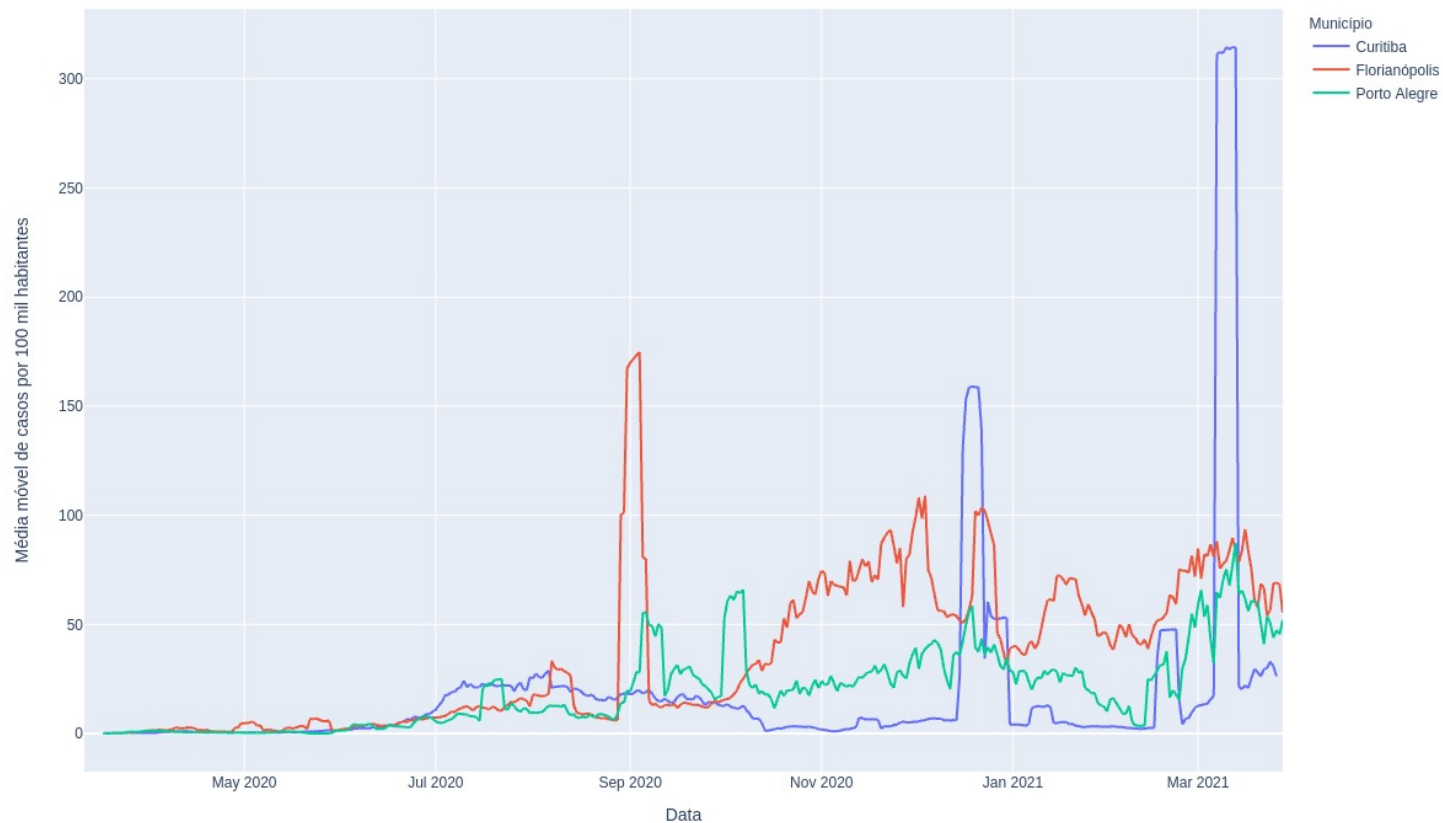
Evolução das médias móveis de óbitos nas capitais, por 100 mil habitantes - Região Sudeste (até 28/03/2021)



**VAMOS JUNTOS  
SUPERAR  
ESSA CRISE.**

**A INDÚSTRIA NO COMBATE  
À COVID-19.**

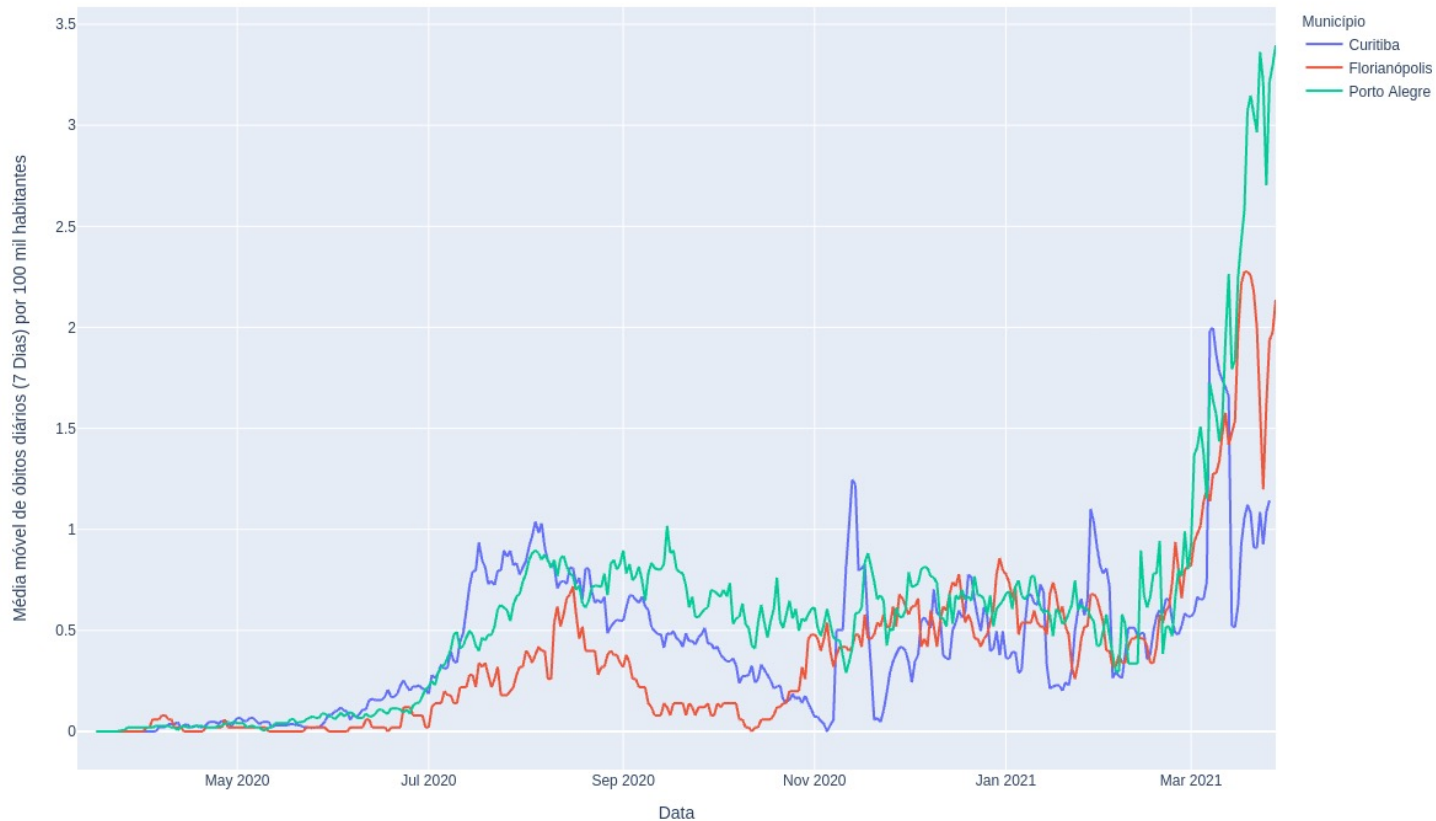
Evolução das médias móveis de casos nas capitais, por 100 mil habitantes - Região Sul (até 28/03/2021)



**VAMOS JUNTOS  
SUPERAR  
ESSA CRISE.**

**A INDÚSTRIA NO COMBATE  
À COVID-19.**

## Evolução das médias móveis de óbitos nas capitais, por 100 mil habitantes - Região Sul (até 28/03/2021)



**VAMOS JUNTOS  
SUPERAR  
ESSA CRISE.**

**A INDÚSTRIA NO COMBATE  
À COVID-19.**

**VAMOS JUNTOS  
SUPERAR  
ESSA CRISE.**

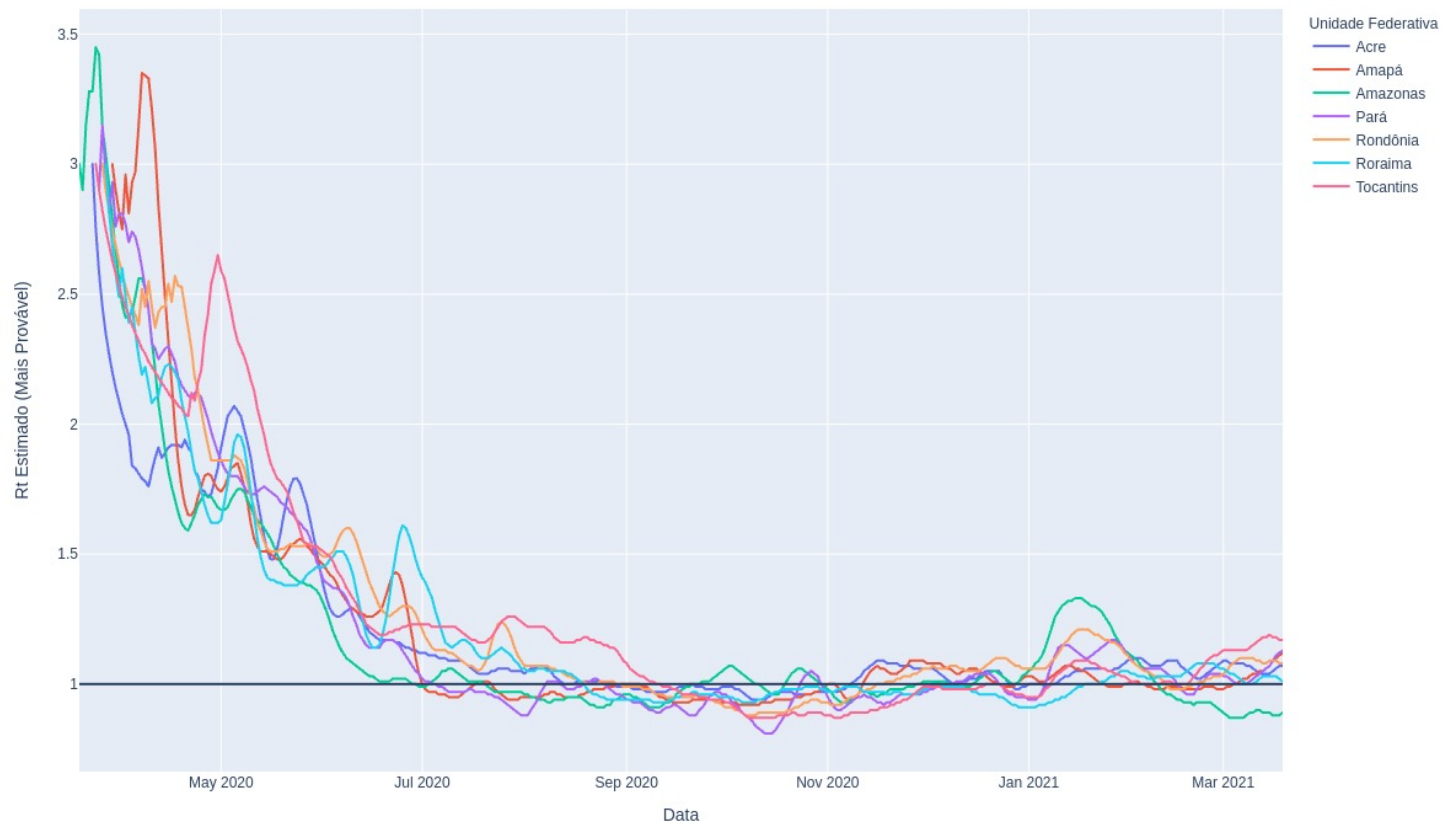
A INDÚSTRIA NO COMBATE  
À COVID-19.

Segundo a última estimativa de transmissibilidade disponível (19/3), **o Ceará era a UF com o maior número de pessoas contaminadas por cada indivíduo doente** -  $R_t$  estimado (mais provável) de 1,21.

Nenhuma outra UF encontrava-se acima do patamar de 1,2 de  $R_t$  estimado (mais provável).

Apenas quatro estados - Amazonas, Bahia, Paraná e Rio Grande do Norte - encontravam-se com a situação da transmissão sob controle ( $R_t$  estimado abaixo de 1).

## Evolução da transmissibilidade nas unidades federativas - Região Norte (até 19/03/2021)

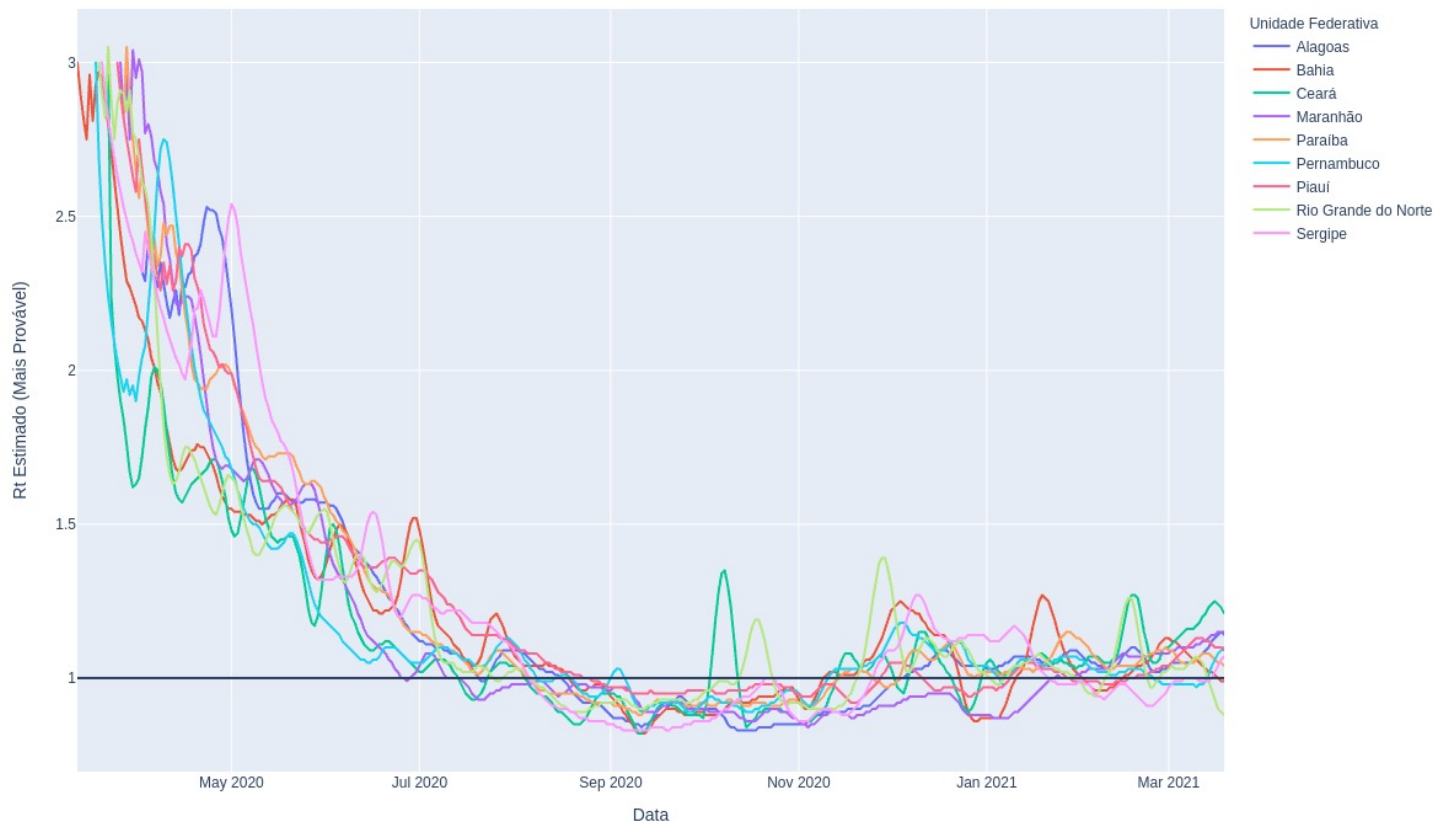


**VAMOS JUNTOS  
SUPERAR  
ESSA CRISE.**

**A INDÚSTRIA NO COMBATE  
À COVID-19.**



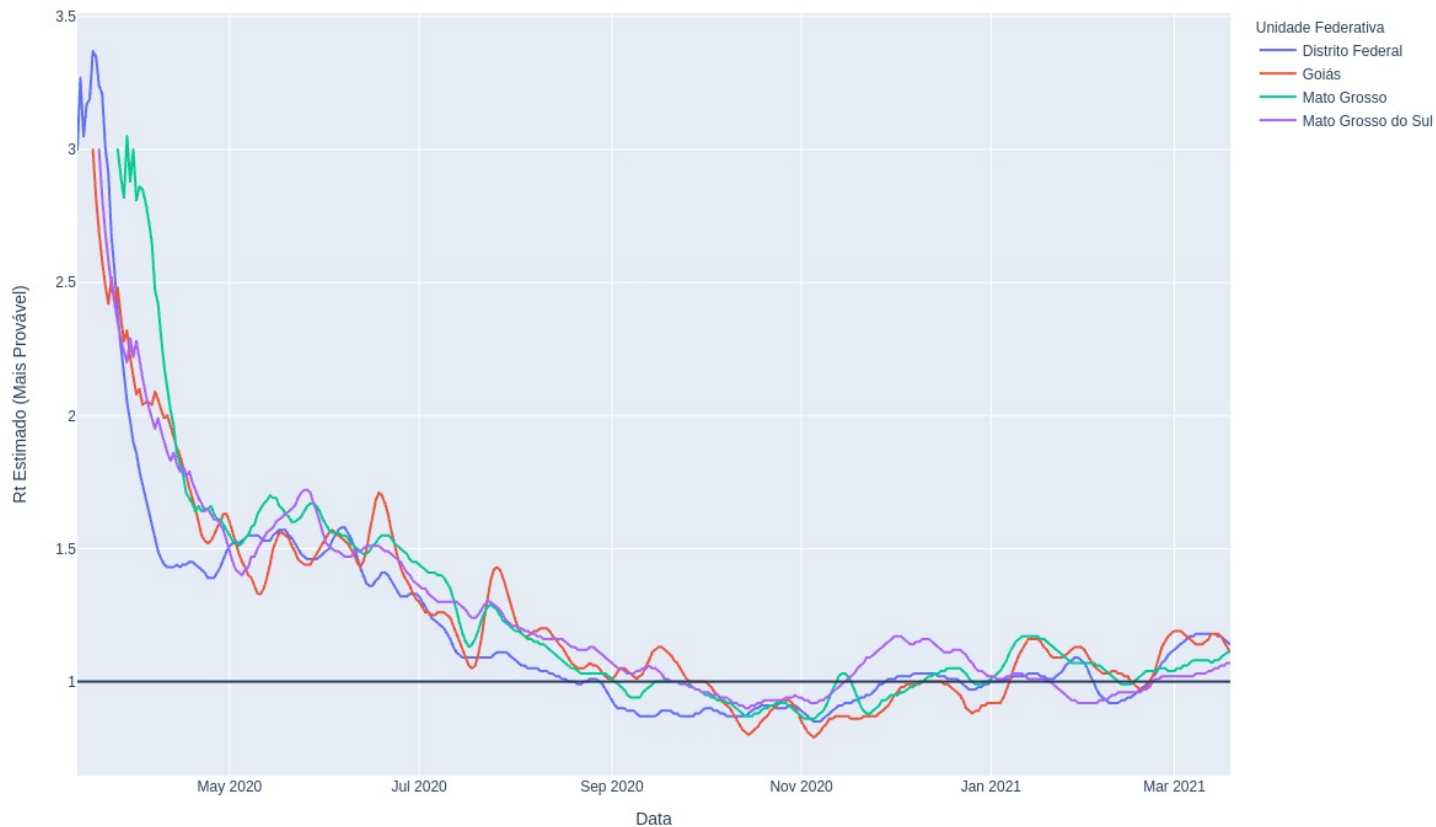
## Evolução da transmissibilidade nas unidades federativas - Região Nordeste (até 19/03/2021)



**VAMOS JUNTOS  
SUPERAR  
ESSA CRISE.**

**A INDÚSTRIA NO COMBATE  
À COVID-19.**

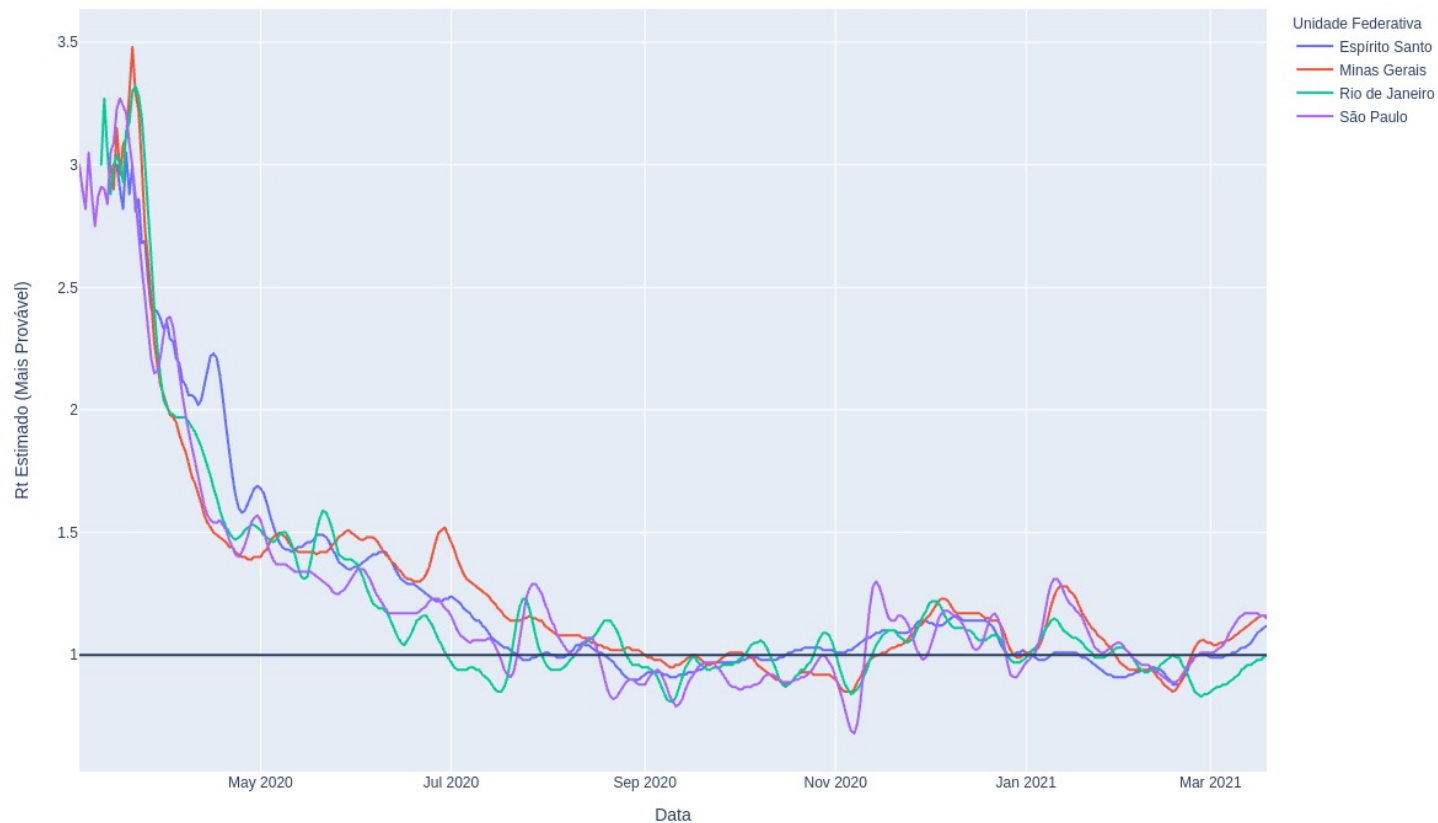
## Evolução da transmissibilidade nas unidades federativas - Região Centro-Oeste (até 19/03/2021)



**VAMOS JUNTOS  
SUPERAR  
ESSA CRISE.**

**A INDÚSTRIA NO COMBATE  
À COVID-19.**

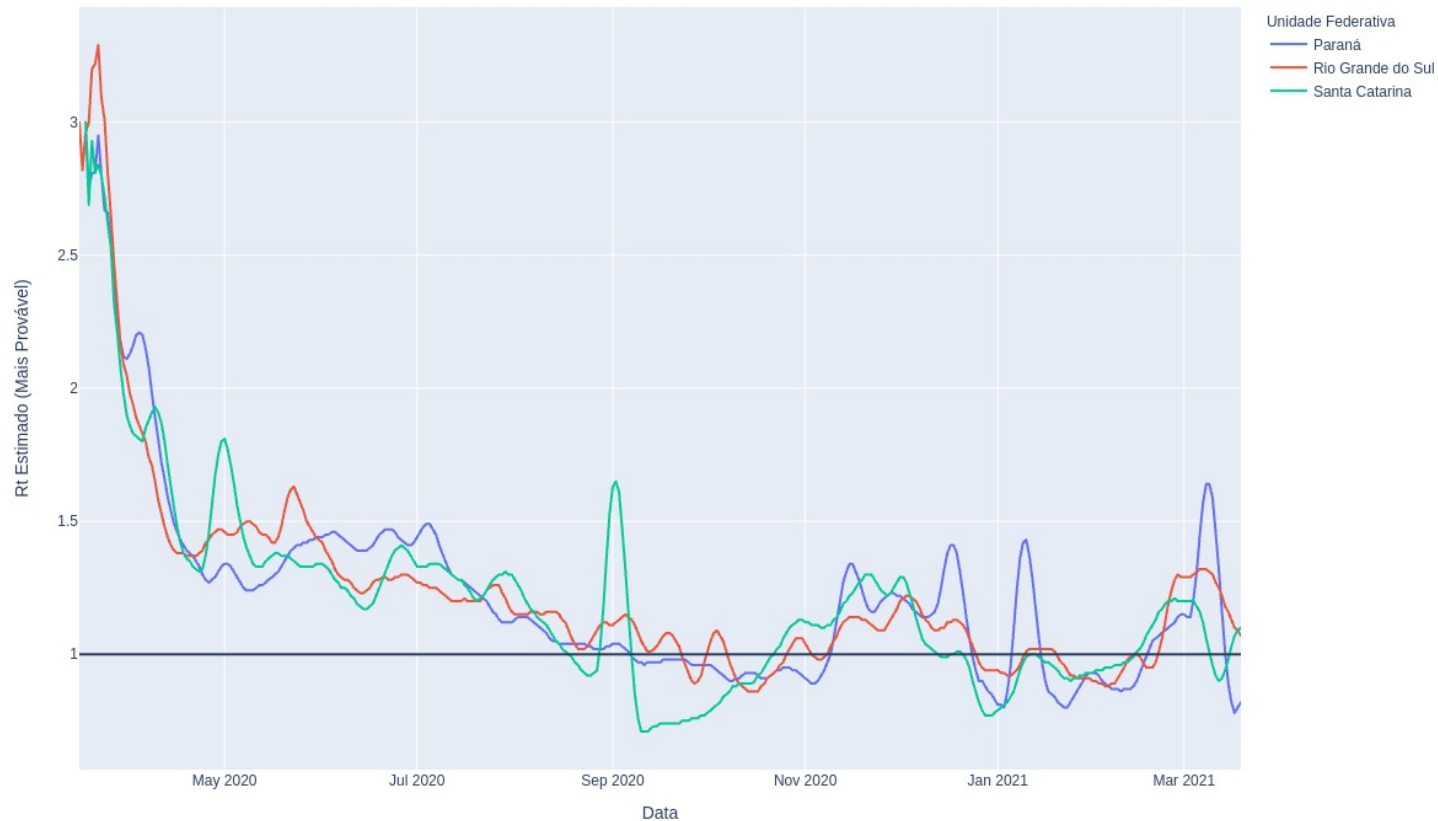
## Evolução da transmissibilidade nas unidades federativas - Região Sudeste (até 19/03/2021)



**VAMOS JUNTOS  
SUPERAR  
ESSA CRISE.**

**A INDÚSTRIA NO COMBATE  
À COVID-19.**

## Evolução da transmissibilidade nas unidades federativas - Região Sul (até 19/03/2021)



**VAMOS JUNTOS  
SUPERAR  
ESSA CRISE.**

**A INDÚSTRIA NO COMBATE  
À COVID-19.**

**VAMOS JUNTOS  
SUPERAR  
ESSA CRISE.**

**A INDÚSTRIA NO COMBATE  
À COVID-19.**



Instituto Euvaldo Lodi  
PELO FUTURO DA INDÚSTRIA



Serviço Nacional de Aprendizagem Industrial  
PELO FUTURO DO TRABALHO



Serviço Social da Indústria  
PELO FUTURO DO TRABALHO



Confederação Nacional da Indústria  
PELO FUTURO DA INDÚSTRIA