



**UNIVERSIDADE DE SÃO PAULO**

**ORÇAMENTO 2024**

**SISTEMA DE INFORMAÇÕES FINANCEIRAS PARA O CONSELHO  
UNIVERSITÁRIO**

**PERÍODO: JANEIRO A NOVEMBRO**

**DEZEMBRO/2024**



**UNIVERSIDADE DE SÃO PAULO**

**A - DEMONSTRATIVO DE RECEITAS E DESPESAS**

**TABELA I - RECEITAS 2024**

(VALORES EM R\$ 1.000)

ITENS	Proposta Orçamentária Inicial	JAN	FEV	MAR	ABR	MAI	JUN	JUL	AGO	SET	OUT	NOV	DEZ	TOTAL
<b>1. REPASSES TESOURO DO ESTADO - RTE</b>	<b>7.759.693</b>	<b>562.364</b>	<b>642.611</b>	<b>645.367</b>	<b>654.578</b>	<b>654.550</b>	<b>676.431</b>	<b>698.092</b>	<b>714.122</b>	<b>743.169</b>	<b>744.284</b>	<b>739.181</b>		<b>7.474.747</b>
<b>1.1 ICMS</b>	<b>7.759.693</b>	<b>562.364</b>	<b>642.611</b>	<b>645.367</b>	<b>654.578</b>	<b>654.550</b>	<b>676.431</b>	<b>698.092</b>	<b>714.122</b>	<b>743.169</b>	<b>744.284</b>	<b>739.181</b>		<b>7.474.747</b>
1.1 Repasse ICMS <sup>(1)</sup>	7.759.693	608.820	604.370	631.538	669.759	639.618	632.760	657.829	660.906	706.201	730.004	732.987		7.274.791
1.2 Diferenças de Arrecadação <sup>(2)</sup>	-	-47.769	36.962	12.621	-16.337	13.957	42.728	39.380	52.357	36.049	13.466	5.338		188.750
1.3 Programa Especial de Parcelamento (PEP)	-	1.313	1.279	1.208	1.156	976	943	884	859	918	814	856		11.206
<b>1.2 LEI KANDIR <sup>(3)</sup></b>	<b>-</b>	<b>-</b>	<b>-</b>	<b>-</b>	<b>-</b>	<b>-</b>	<b>-</b>	<b>-</b>	<b>-</b>	<b>-</b>	<b>-</b>	<b>-</b>		<b>-</b>
<b>2. RECEITA PRÓPRIA</b>	<b>916.570</b>	<b>78.048</b>	<b>92.103</b>	<b>75.734</b>	<b>76.280</b>	<b>82.395</b>	<b>75.126</b>	<b>101.763</b>	<b>78.223</b>	<b>79.912</b>	<b>94.213</b>	<b>79.935</b>		<b>913.731</b>
2.1 Aplicações Financeiras	679.557	64.964	55.151	59.006	55.789	58.862	56.760	76.610	60.557	60.175	74.392	66.171		688.436
2.2 Convênios	54.606	3.065	4.313	2.633	4.026	9.344	3.923	3.535	3.546	4.665	6.204	2.578		47.832
2.3 Serviços de Saúde	53.407	3.710	216	3.430	3.913	2.674	4.463	2.625	3.776	2.090	5.091	2.356		34.344
2.4 Outras Receitas	65.964	2.471	28.677	4.854	6.602	6.449	5.023	16.616	6.345	10.287	5.368	6.319		99.011
2.5 Reembolsos	48.132	2.837	2.697	4.206	4.247	3.978	3.898	1.069	2.757	1.351	1.476	1.269		29.784
2.6 Prestação de Serviços	14.904	1.002	1.048	1.605	1.704	1.088	1.058	1.307	1.243	1.345	1.681	1.242		14.324
<b>3. RECEITA TOTAL (1+2)</b>	<b>8.676.263</b>	<b>640.411</b>	<b>734.713</b>	<b>721.100</b>	<b>730.858</b>	<b>736.945</b>	<b>751.557</b>	<b>799.855</b>	<b>792.345</b>	<b>823.081</b>	<b>838.497</b>	<b>819.116</b>		<b>8.388.477</b>

(1) Correspondente a 5,0295% da previsão de arrecadação do ICMS, cujo valor é estimado a partir das informações disponibilizadas pela Secretaria da Fazenda de São Paulo - SEFAZ-SP.

(2) Diferenças entre o valor provisório e o valor definitivo do mês anterior.

TABELA II - EXECUÇÃO DAS DESPESAS - 2024

(VALORES EM R\$ 1.000)

ITENS	Proposta Orçamentária Inicial	JAN	FEV	MAR	ABR	MAI	JUN	JUL	AGO	SET	OUT	NOV	DEZ	TOTAL
<b>1. DESPESAS FONTE TESOUREO <sup>(1)</sup></b>	<b>7.759.693</b>	<b>679.846</b>	<b>595.629</b>	<b>613.646</b>	<b>659.854</b>	<b>647.807</b>	<b>664.536</b>	<b>682.692</b>	<b>666.547</b>	<b>673.622</b>	<b>776.627</b>	<b>729.153</b>		<b>7.389.959</b>
<b>1.1 Pessoal</b>	<b>6.526.847</b>	<b>564.688</b>	<b>511.181</b>	<b>516.782</b>	<b>532.488</b>	<b>532.740</b>	<b>568.928</b>	<b>560.434</b>	<b>555.808</b>	<b>552.592</b>	<b>616.468</b>	<b>617.378</b>		<b>6.129.489</b>
<b>1.1.1 Folha mês</b>	<b>5.153.600</b>	<b>427.722</b>	<b>418.637</b>	<b>422.076</b>	<b>434.649</b>	<b>436.353</b>	<b>449.874</b>	<b>459.041</b>	<b>451.617</b>	<b>447.617</b>	<b>461.855</b>	<b>461.339</b>		<b>4.870.780</b>
Ativo	3.858.000	318.055	304.372	319.528	321.266	323.170	340.710	341.214	332.574	342.979	344.554	342.163		3.630.586
Aposentados (SPPREV)	1.295.600	109.667	114.265	102.549	113.383	113.183	109.164	117.827	119.043	104.638	117.300	119.176		1.240.194
<b>1.1.2 Outras folhas</b>	<b>628.800</b>	<b>91.087</b>	<b>47.652</b>	<b>48.831</b>	<b>51.839</b>	<b>50.234</b>	<b>60.555</b>	<b>52.663</b>	<b>56.398</b>	<b>56.165</b>	<b>105.797</b>	<b>107.028</b>		<b>728.250</b>
Folhas Avulsas	42.000	3.917	2.725	1.938	3.194	2.559	2.424	3.196	4.358	3.015	53.094	53.996		134.417
Vale Alimentação	236.400	57.683	20.392	20.474	20.359	20.349	20.429	20.507	24.306	24.326	24.382	24.435		277.642
Vale Refeição	168.000	10.643	11.038	13.446	15.503	14.596	13.835	13.208	15.343	14.362	15.549	13.050		150.572
PASEP	86.400	7.952	6.082	6.910	6.994	7.086	7.157	8.742	7.966	7.898	8.203	8.365		83.354
Adiantamento Férias	96.000	10.892	7.416	6.063	5.788	5.645	16.710	7.010	4.426	6.563	4.569	7.183		82.265
<b>1.1.3 Provisões</b>	<b>744.447</b>	<b>45.880</b>	<b>44.892</b>	<b>45.874</b>	<b>46.000</b>	<b>46.153</b>	<b>58.499</b>	<b>48.730</b>	<b>47.793</b>	<b>48.810</b>	<b>48.816</b>	<b>49.011</b>		<b>530.459</b>
13º salário	438.000	36.772	35.657	36.670	36.840	36.963	48.811	39.009	38.006	39.073	39.038	39.212		426.050
1/3 férias	110.400	9.109	9.235	9.204	9.160	9.190	9.688	9.722	9.787	9.738	9.778	9.799		104.409
Reserva de Ajuste <sup>(2)</sup>	196.047	-	-	-	-	-	-	-	-	-	-	-		-
<b>1.2 Precatórios e Indenizações</b>	<b>38.069</b>	<b>391</b>	<b>274</b>	<b>470</b>	<b>1.566</b>	<b>1.573</b>	<b>777</b>	<b>587</b>	<b>1.024</b>	<b>324</b>	<b>45.184</b>	<b>597</b>		<b>52.766</b>
<b>1.3 Outros Custeios e Investimentos <sup>(3)</sup></b>	<b>1.194.777</b>	<b>114.766</b>	<b>84.175</b>	<b>96.395</b>	<b>125.800</b>	<b>113.494</b>	<b>94.831</b>	<b>121.671</b>	<b>109.715</b>	<b>120.706</b>	<b>114.975</b>	<b>111.178</b>		<b>1.207.704</b>
<b>2. DESPESAS FONTE RECEITA PRÓPRIA</b>	<b>165.000</b>	<b>10.719</b>	<b>10.948</b>	<b>9.226</b>	<b>9.838</b>	<b>8.653</b>	<b>7.869</b>	<b>8.831</b>	<b>8.086</b>	<b>9.344</b>	<b>9.016</b>	<b>12.613</b>		<b>105.144</b>
<b>2.1 Outros Custeios e Investimentos</b>	<b>165.000</b>	<b>10.719</b>	<b>10.948</b>	<b>9.226</b>	<b>9.838</b>	<b>8.653</b>	<b>7.869</b>	<b>8.831</b>	<b>8.086</b>	<b>9.344</b>	<b>9.016</b>	<b>12.613</b>		<b>105.144</b>
<b>TOTAL (1+2)</b>	<b>7.924.693</b>	<b>690.565</b>	<b>606.577</b>	<b>622.872</b>	<b>669.692</b>	<b>656.460</b>	<b>672.405</b>	<b>691.523</b>	<b>674.633</b>	<b>682.966</b>	<b>785.643</b>	<b>741.766</b>		<b>7.495.102</b>

1) Valores efetivamente pagos, inclusive restos a pagar e despesas de anos anteriores.

2) A execução deste item está distribuída nos demais itens da folha.

3) Inclui o valor de R\$ 7 milhões destinado às Reservas Orçamentárias aprovado pelo Conselho Universitário.

TABELA III - COMPARATIVOS ENTRE AS RECEITAS E DESPESAS FONTE TESOURO - 2024

(VALORES EM R\$ 1.000)

ITENS	Proposta Orçamentária Inicial	JAN	FEV	MAR	ABR	MAI	JUN	JUL	AGO	SET	OUT	NOV	DEZ	TOTAL
<b>A - RECEITAS</b>	<b>7.759.693</b>	<b>562.364</b>	<b>642.611</b>	<b>645.367</b>	<b>654.578</b>	<b>654.550</b>	<b>676.431</b>	<b>698.092</b>	<b>714.122</b>	<b>743.169</b>	<b>744.284</b>	<b>739.181</b>		<b>7.474.747</b>
A.1 Repasse ICMS	7.759.693	562.364	642.611	645.367	654.578	654.550	676.431	698.092	714.122	743.169	744.284	739.181		7.474.747
<b>B - DESPESAS</b>	<b>7.759.693</b>	<b>679.846</b>	<b>595.629</b>	<b>613.646</b>	<b>659.854</b>	<b>647.807</b>	<b>664.536</b>	<b>682.692</b>	<b>666.547</b>	<b>673.622</b>	<b>776.627</b>	<b>729.153</b>		<b>7.389.959</b>
B.1 Pessoal	6.526.847	564.688	511.181	516.782	532.488	532.740	568.928	560.434	555.808	552.592	616.468	617.378		6.129.489
B.2 Precatórios e Indenizações	38.069	391	274	470	1.566	1.573	777	587	1.024	324	45.184	597		52.766
B.3 Outros Custeios e Investimentos	1.194.777	114.766	84.175	96.395	125.800	113.494	94.831	121.671	109.715	120.706	114.975	111.178		1.207.704
<b>C - RESULTADO FINANCEIRO (A - B)</b>	<b>-</b>	<b>-117.482</b>	<b>46.981</b>	<b>31.721</b>	<b>-5.276</b>	<b>6.743</b>	<b>11.894</b>	<b>15.400</b>	<b>47.574</b>	<b>69.547</b>	<b>-32.343</b>	<b>10.028</b>		<b>84.788</b>
<b>D - PERCENTUAIS DE COMPROMETIMENTO</b>														
D.1 Pessoal (B.1/A)	84,11%	100,41%	79,55%	80,08%	81,35%	81,39%	84,11%	80,28%	77,83%	74,36%	82,83%	83,52%		82,00%
D.2 Precatórios (B.2/A)	0,49%	0,07%	0,04%	0,07%	0,24%	0,24%	0,11%	0,08%	0,14%	0,04%	6,07%	0,08%		0,71%
D.3 Outros Custeios e Investimentos (B.3/A)	15,40%	20,41%	13,10%	14,94%	19,22%	17,34%	14,02%	17,43%	15,36%	16,24%	15,45%	15,04%		16,16%
D.4 Resultado Financeiro (C/A)	0,00%	-20,89%	7,31%	4,92%	-0,81%	1,03%	1,76%	2,21%	6,66%	9,36%	-4,35%	1,36%		1,13%
<b>TOTAL</b>	<b>100,00%</b>	<b>100,00%</b>	<b>100,00%</b>	<b>100,00%</b>	<b>100,00%</b>	<b>100,00%</b>	<b>100,00%</b>	<b>100,00%</b>	<b>100,00%</b>	<b>100,00%</b>	<b>100,00%</b>	<b>100,00%</b>		<b>100,00%</b>

**TABELA IV - COMPARATIVOS ENTRE AS RECEITAS E DESPESAS FONTE RECEITA PRÓPRIA - 2024**

(VALORES EM R\$ 1.000)

ITENS	Proposta Orçamentária Inicial	JAN	FEV	MAR	ABR	MAI	JUN	JUL	AGO	SET	OUT	NOV	DEZ	TOTAL
<b>A - RECEITA PRÓPRIA</b>	<b>916.570</b>	<b>78.048</b>	<b>92.103</b>	<b>75.734</b>	<b>76.280</b>	<b>82.395</b>	<b>75.126</b>	<b>101.763</b>	<b>78.223</b>	<b>79.912</b>	<b>94.213</b>	<b>79.935</b>		<b>913.731</b>
<b>B - DESPESAS FONTE RECEITA PRÓPRIA</b>	<b>165.000</b>	<b>10.719</b>	<b>10.948</b>	<b>9.226</b>	<b>9.838</b>	<b>8.653</b>	<b>7.869</b>	<b>8.831</b>	<b>8.086</b>	<b>9.344</b>	<b>9.016</b>	<b>12.613</b>		<b>105.144</b>
B.1 Outros Custeios e Investimentos	165.000	10.719	10.948	9.226	9.838	8.653	7.869	8.831	8.086	9.344	9.016	12.613		105.144
<b>C - RESULTADO FINANCEIRO</b>	<b>751.570</b>	<b>67.329</b>	<b>81.155</b>	<b>66.508</b>	<b>66.442</b>	<b>73.742</b>	<b>67.257</b>	<b>92.932</b>	<b>70.137</b>	<b>70.568</b>	<b>85.197</b>	<b>67.321</b>		<b>808.587</b>
<b>D - PERCENTUAL DE COMPROMETIMENTO</b>														
Outros Custeios e Investimentos (B.1/A)	18,00%	13,73%	11,89%	12,18%	12,90%	10,50%	10,47%	8,68%	10,34%	11,69%	9,57%	15,78%		11,51%
Resultado Financeiro (C/A)	82,00%	86,27%	88,11%	87,82%	87,10%	89,50%	89,53%	91,32%	89,66%	88,31%	90,43%	84,22%		88,49%
<b>TOTAL</b>	<b>100,00%</b>	<b>100,00%</b>	<b>100,00%</b>	<b>100,00%</b>	<b>100,00%</b>	<b>100,00%</b>	<b>100,00%</b>	<b>100,00%</b>	<b>100,00%</b>	<b>100,00%</b>	<b>100,00%</b>	<b>100,00%</b>		<b>100,00%</b>

**TABELA V - DETALHAMENTO DAS DESPESAS FONTE TESOIRO - 2024**
*(VALORES EM R\$ 1.000)*

ITENS	JAN	FEV	MAR	ABR	MAI	JUN	JUL	AGO	SET	OUT	NOV	DEZ	TOTAL
<b>Pessoal</b>	<b>564.688</b>	<b>511.181</b>	<b>516.782</b>	<b>532.488</b>	<b>532.740</b>	<b>568.928</b>	<b>560.434</b>	<b>555.808</b>	<b>552.592</b>	<b>616.468</b>	<b>617.378</b>	-	<b>6.129.489</b>
Folha mês	427.722	418.637	422.076	434.649	436.353	449.874	459.041	451.617	447.617	461.855	461.339		4.870.780
Outras folhas	91.087	47.652	48.831	51.839	50.234	60.555	52.663	56.398	56.165	105.797	107.028		728.250
Provisões	45.880	44.892	45.874	46.000	46.153	58.499	48.730	47.793	48.810	48.816	49.011		530.459
<b>Precatórios e Indenizações</b>	<b>391</b>	<b>274</b>	<b>470</b>	<b>1.566</b>	<b>1.573</b>	<b>777</b>	<b>587</b>	<b>1.024</b>	<b>324</b>	<b>45.184</b>	<b>597</b>		<b>52.766</b>
<b>Outras Despesas Correntes e Investimentos</b>	<b>114.766</b>	<b>84.175</b>	<b>96.395</b>	<b>125.800</b>	<b>113.494</b>	<b>94.831</b>	<b>121.671</b>	<b>109.715</b>	<b>120.706</b>	<b>114.975</b>	<b>111.178</b>	-	<b>1.207.704</b>
<b>Outras Despesas Correntes</b>	<b>102.931</b>	<b>63.256</b>	<b>81.150</b>	<b>112.349</b>	<b>90.148</b>	<b>81.413</b>	<b>106.263</b>	<b>88.449</b>	<b>94.180</b>	<b>98.764</b>	<b>85.004</b>	-	<b>1.003.908</b>
Conservação e Manut. De Bens Móveis e Imóveis	8.062	5.385	5.603	8.028	6.862	5.723	6.191	8.489	7.307	8.962	7.277		77.887
Diárias	448	619	613	989	1.092	1.978	1.107	1.673	2.149	2.022	1.813		14.503
Material de Consumo	5.382	2.378	3.243	4.497	5.315	3.802	4.045	3.407	4.235	4.087	5.842		46.233
Outras Despesas Correntes	15.030	12.393	13.588	15.333	14.107	12.286	15.570	14.396	14.383	15.674	13.900		156.660
Outros Serviços de Terceiros - Pessoa Física	4.975	4.915	6.966	8.206	8.224	8.161	8.306	7.747	7.941	8.148	8.226		81.815
Outros Serviços de Terceiros - Pessoa Jurídica	28.987	14.781	19.805	25.828	21.709	20.300	23.298	18.135	21.851	21.703	20.077		236.475
Passagens e Despesas com Locomoção	3.451	1.504	2.381	3.796	3.231	2.889	4.527	2.839	3.195	3.621	2.773		34.207
Serviços de Consultoria e Auditoria	163	107	76	64	56	12	62	97	68	16	40		761
Serviços de Limpeza e Vigilância	26.892	9.341	16.670	29.246	20.081	8.305	29.037	18.543	19.937	20.958	9.679		208.688
Utilidade Pública	9.539	11.833	12.206	16.362	9.470	17.957	14.121	13.124	13.115	13.573	15.378		146.679
<b>Investimentos</b>	<b>11.835</b>	<b>20.918</b>	<b>15.244</b>	<b>13.451</b>	<b>23.346</b>	<b>13.418</b>	<b>15.408</b>	<b>21.266</b>	<b>26.526</b>	<b>16.211</b>	<b>26.174</b>	-	<b>203.796</b>
Equipamentos e Material Permanente	7.369	15.607	10.460	7.203	16.966	2.335	4.146	6.501	15.372	5.027	14.729		105.714
Obras e instalações	4.466	5.311	4.784	6.248	6.380	11.083	11.262	14.765	11.154	11.183	11.445		98.082
<b>TOTAL</b>	<b>679.846</b>	<b>595.629</b>	<b>613.646</b>	<b>659.854</b>	<b>647.807</b>	<b>664.536</b>	<b>682.692</b>	<b>666.547</b>	<b>673.622</b>	<b>776.627</b>	<b>729.153</b>	-	<b>7.389.959</b>

(1) Valores efetivamente pagos, inclusive restos a pagar e despesas de exercícios anteriores.

**TABELA VI - DETALHAMENTO DAS DESPESAS FONTE RECEITA PRÓPRIA - 2024**
*(VALORES EM R\$ 1.000)*

ITENS	JAN	FEV	MAR	ABR	MAI	JUN	JUL	AGO	SET	OUT	NOV	DEZ	TOTAL
<b>Outras Despesas Correntes e Investimentos</b>	<b>10.719</b>	<b>10.948</b>	<b>9.226</b>	<b>9.838</b>	<b>8.653</b>	<b>7.869</b>	<b>8.831</b>	<b>8.086</b>	<b>9.344</b>	<b>9.016</b>	<b>12.613</b>	-	<b>105.144</b>
<b>Outras Despesas Correntes</b>	<b>10.298</b>	<b>10.400</b>	<b>8.128</b>	<b>9.057</b>	<b>7.846</b>	<b>6.828</b>	<b>8.518</b>	<b>7.754</b>	<b>9.209</b>	<b>8.985</b>	<b>12.038</b>	-	<b>99.062</b>
Conservação e Manut. De Bens Móveis e Imóveis	881	1.033	301	338	471	106	537	79	620	986	1.376		6.728
Diárias	26	55	68	188	382	364	181	255	335	347	546		2.746
Estagiários	1.334	1.279	1.310	1.343	1.329	1.397	1.428	1.382	1.393	1.378	1.403		14.977
Material de Consumo	3.752	1.717	1.447	2.148	1.942	1.792	2.922	2.228	2.332	1.886	2.292		24.457
Outras Despesas Correntes	498	1.094	1.139	1.502	1.120	941	1.023	1.077	879	844	962		11.078
Outros Serviços de Terceiros - Pessoa Física	419	427	516	483	583	624	630	660	646	703	644		6.334
Outros Serviços de Terceiros - Pessoa Jurídica	2.846	4.573	3.140	2.782	1.759	1.348	1.515	1.877	2.049	2.652	4.628		29.168
Passagens e Despesas com Locomoção	117	75	39	94	218	229	235	134	176	145	165		1.627
Serviços de Consultoria e Auditoria	1	3	-	5	6	18	0	1	-	-	0		35
Serviços de Limpeza e Vigilância	418	138	162	169	26	1	35	12	770	35	13		1.780
Utilidade Pública	5	5	7	4	11	9	12	51	9	8	9		130
<b>Investimentos</b>	<b>421</b>	<b>548</b>	<b>1.098</b>	<b>781</b>	<b>806</b>	<b>1.041</b>	<b>313</b>	<b>332</b>	<b>136</b>	<b>31</b>	<b>576</b>	-	<b>6.082</b>
Equipamentos e Material Permanente	280	196	731	115	528	862	239	331	79	31	443		3.834
Obras e instalações	141	352	367	666	278	179	74	1	56	1	133		2.248
<b>TOTAL</b>	<b>10.719</b>	<b>10.948</b>	<b>9.226</b>	<b>9.838</b>	<b>8.653</b>	<b>7.869</b>	<b>8.831</b>	<b>8.086</b>	<b>9.344</b>	<b>9.016</b>	<b>12.613</b>	-	<b>105.144</b>

(1) Valores efetivamente pagos, inclusive restos a pagar e despesas de exercícios anteriores.



**TABELA VII - DESPESAS DE PESSOAL FONTE TESOIRO - 2024***(VALORES EM R\$ 1.000)*

Mês	Realizado 2023 (A)	2024		Comparativos	
		Orçamento Inicial (B)	Realizado no Ano (C)	Realizado 2024 / Orçamento (D=C/B)	Realizado 2024 / 2023 (E=C/A)
Janeiro	454.938	536.863	564.688	5,18%	24,12%
Fevereiro	459.759	537.408	511.181	-4,88%	11,18%
Março	452.336	523.753	516.782	-1,33%	14,25%
Abril	573.459	538.497	532.488	-1,12%	-7,14%
Mai	517.010	539.042	532.740	-1,17%	3,04%
Junho	589.122	539.568	568.928	5,44%	-3,43%
Julho	566.018	555.420	560.434	0,90%	-0,99%
Agosto	520.911	555.981	555.808	-0,03%	6,70%
Setembro	511.386	541.916	552.592	1,97%	8,06%
Outubro	531.684	557.104	616.468	10,66%	15,95%
Novembro	534.209	557.675	617.378	10,71%	15,57%
Dezembro	526.208	543.620	-		
<b>TOTAL</b>	<b>6.237.039</b>	<b>6.526.847</b>	<b>6.129.489</b>		
<b>Acumulado até o Mês</b>	<b>5.710.832</b>	<b>5.983.227</b>	<b>6.129.489</b>	<b>2,44%</b>	<b>7,33%</b>

**TABELA VIII - DESPESAS COM PRECATÓRIOS FONTE TESOIRO - 2024***(VALORES EM R\$ 1.000)*

Mês	Realizado 2023 (A)	2024		Comparativos	
		Orçamento Inicial (B)	Realizado no Ano (C)	Realizado 2024 / Orçamento (D=C/B)	Realizado 2024 / 2023 (E=C/A)
Janeiro	390	567	391	-30,99%	0,49%
Fevereiro	388	566	274	-51,57%	-29,49%
Março	504	733	470	-35,95%	-6,74%
Abril	392	571	1.566	174,21%	299,28%
Maiο	558	812	1.573	93,73%	182,09%
Junho	552	804	777	-3,41%	40,64%
Julho	238	346	587	69,35%	146,59%
Agosto	286	417	1.024	145,62%	257,65%
Setembro	439	640	324	-49,35%	-26,26%
Outubro	21.375	31.123	45.184	45,18%	111,39%
Novembro	529	770	597	-22,51%	12,83%
Dezembro	494	719	-		
<b>TOTAL</b>	<b>26.144</b>	<b>38.069</b>	<b>52.766</b>		
<b>Acumulado até o Mês</b>	<b>25.650</b>	<b>37.349</b>	<b>52.766</b>	<b>41,28%</b>	<b>105,71%</b>

**TABELA IX - DESPESAS COM OUTROS CUSTEIOS E INVESTIMENTOS FONTE TESOURO - 2024***(VALORES EM R\$ 1.000)*

Mês	Realizado 2023 (A)	2024		Comparativos	
		Orçamento Inicial (B)	Realizado no Ano (C)	Realizado 2024 / Orçamento (D=C/B)	Realizado 2024 / 2023 (E=C/A)
Janeiro	97.537	98.963	114.766	15,97%	17,66%
Fevereiro	67.503	68.490	84.175	22,90%	24,70%
Março	111.888	113.524	96.395	-15,09%	-13,85%
Abril	75.291	76.392	125.800	64,68%	67,08%
Maio	122.702	124.496	113.494	-8,84%	-7,50%
Junho	105.444	106.986	94.831	-11,36%	-10,07%
Julho	102.203	103.697	121.671	17,33%	19,05%
Agosto	95.887	97.289	109.715	12,77%	14,42%
Setembro	82.571	83.778	120.706	44,08%	46,18%
Outubro	113.273	114.929	114.975	0,04%	1,50%
Novembro	104.731	106.263	111.178	4,63%	6,16%
Dezembro	98.529	99.969	-		
<b>TOTAL</b>	<b>1.177.559</b>	<b>1.194.777</b>	<b>1.207.704</b>		
<b>Acumulado até o Mês</b>	<b>1.079.030</b>	<b>1.094.808</b>	<b>1.207.704</b>	<b>10,31%</b>	<b>11,92%</b>

\* Inclui o valor destinado às Reservas Orçamentárias aprovado pelo Conselho Universitário.

**TABELA X - DESPESAS TOTAIS FONTE TESOIRO - 2024***(VALORES EM R\$ 1.000)*

Mês	Realizado 2023 (A)	2024		Comparativos	
		Orçamento Inicial (B)	Realizado no Ano (C)	Realizado 2024 / Orçamento (D=C/B)	Realizado 2024 / 2023 (E=C/A)
Janeiro	552.865	636.393	679.846	6,83%	22,97%
Fevereiro	527.651	606.463	595.629	-1,79%	12,88%
Março	564.727	638.010	613.646	-3,82%	8,66%
Abril	649.142	615.461	659.854	7,21%	1,65%
Maio	640.269	664.351	647.807	-2,49%	1,18%
Junho	695.118	647.359	664.536	2,65%	-4,40%
Julho	668.458	659.463	682.692	3,52%	2,13%
Agosto	617.084	653.687	666.547	1,97%	8,02%
Setembro	594.396	626.334	673.622	7,55%	13,33%
Outubro	666.332	703.157	776.627	10,45%	16,55%
Novembro	639.469	664.708	729.153	9,70%	14,02%
Dezembro	625.230	644.309	-		
<b>TOTAL</b>	<b>7.440.743</b>	<b>7.759.693</b>	<b>7.389.959</b>		
<b>Acumulado até o Mês</b>	<b>6.815.512</b>	<b>7.115.384</b>	<b>7.389.959</b>	<b>3,86%</b>	<b>8,43%</b>



# UNIVERSIDADE DE SÃO PAULO

## B - ARRECADAÇÃO DO ICMS

- Comparativo da arrecadação do ICMS
- Planilha CRUESP

### Tabela I - ICMS: VALORES PREVISTOS/ARRECADADOS

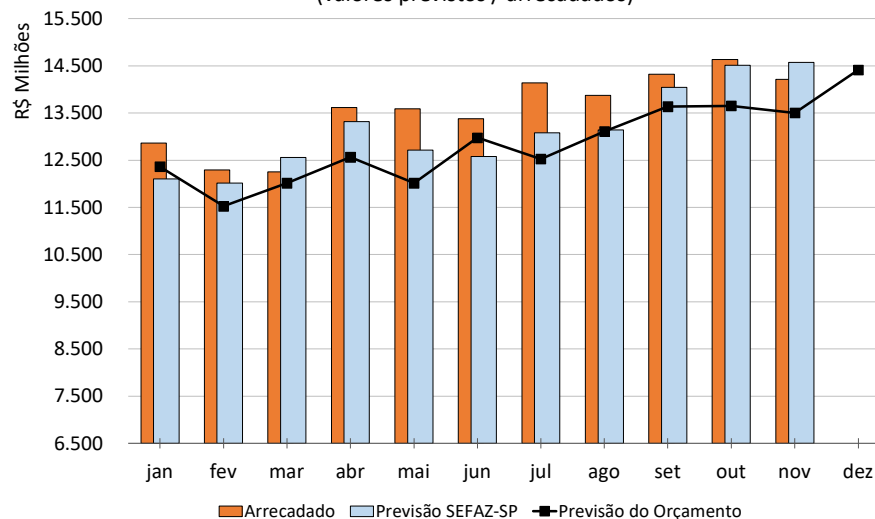
Em R\$ 1,00

Mês	Previsão de arrecadação		Arrecadado dados definitivos (C)	Quota-parte USP			Diferença		Variação %		
	Orçamento (A)	SEFAZ-SP (B)		Orçamento (D = A x 5,0295%)	SEFAZ-SP (E = B x 5,0295%)	Arrecadado (F = C x 5,0295%)	(G = F-D)	(H = F-E)	(I = C / A)	(J = C / B)	
jan	12.361.203.082	12.104.970.823	12.865.296.588	621.706.709	608.819.508	647.060.092	25.353.383	38.240.584	4,08	6,28	
fev	11.523.818.452	12.016.505.845	12.291.453.113	579.590.449	604.370.161	618.198.634	38.608.185	13.828.473	6,66	2,29	
mar	12.014.308.681	12.556.680.885	12.254.840.748	604.259.655	631.538.265	616.357.215	12.097.560	-15.181.050	2,00	-2,40	
abr	12.562.113.303	13.316.606.365	13.613.503.509	631.811.489	669.758.717	684.691.159	52.879.670	14.932.442	8,37	2,23	
mai	12.013.204.333	12.717.324.318	13.585.614.606	604.204.112	639.617.827	683.288.487	79.084.375	43.670.660	13,09	6,83	
jun	12.974.795.826	12.580.970.382	13.381.515.397	652.567.356	632.759.905	673.023.317	20.455.961	40.263.412	3,13	6,36	
jul	12.526.374.164	13.079.408.383	14.137.474.869	630.013.989	657.828.845	711.044.299	81.030.310	53.215.454	12,86	8,09	
ago	13.106.502.217	13.140.592.353	13.875.601.301	659.191.529	660.906.092	697.873.367	38.681.838	36.967.275	5,87	5,59	
set	13.633.918.825	14.041.186.784	14.325.110.518	685.717.947	706.201.489	720.481.433	34.763.486	14.279.944	5,07	2,02	
out	13.651.369.867	14.514.438.965	14.637.596.418	686.595.647	730.003.708	736.197.912	49.602.264	6.194.204	7,22	0,85	
nov	13.501.642.589	14.573.746.386	14.210.815.742	679.065.114	732.986.574	714.732.978	35.667.864	-18.253.597	5,25	-2,49	
dez	14.414.334.067	-	-	724.968.932	-	-	-	-	-	-	-
<b>Total</b>	<b>154.283.585.406</b>	<b>144.642.431.489</b>	<b>149.178.822.810</b>	<b>7.759.692.928</b>	<b>7.274.791.092</b>	<b>7.502.948.893</b>					
<b>Acum. Nov</b>	<b>139.869.251.339</b>	<b>144.642.431.489</b>	<b>149.178.822.810</b>	<b>7.034.723.996</b>	<b>7.274.791.092</b>	<b>7.502.948.893</b>	<b>468.224.897</b>	<b>228.157.801</b>	<b>6,66</b>	<b>3,14</b>	

Notas:

- (1) A Previsão do Orçamento corresponde ao valor total da LOA/2024. Distribuição mensal elaborada pela CODAGE
- (2) Inclui programas de parcelamento PPI e PEP.

Gráfico 1  
Arrecadação do ICMS em 2024  
(valores previstos / arrecadados)



**Tabela II - ANÁLISE COMPARATIVA DA ARRECADAÇÃO DO ICMS 2022-2024**

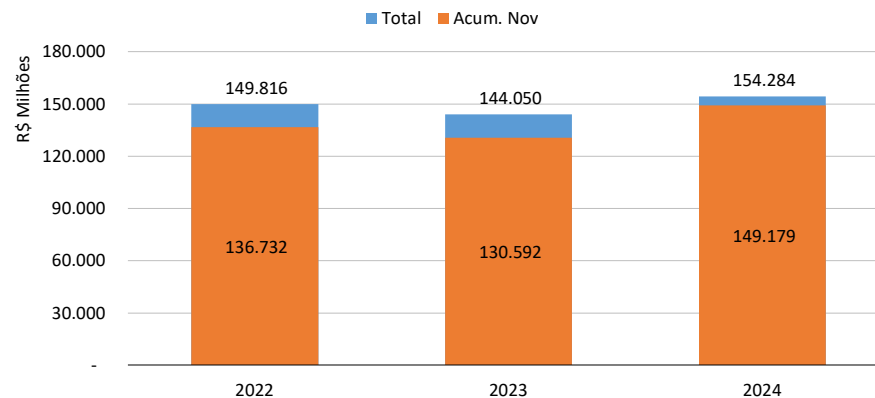
Em R\$ 1,00

Mês	Arrecadado	Arrecadado	Arrecadado	Variação %	
	2022 (A)	2023 (B)	2024 (C)	2024/2022 (D=C/A)	2024/2023 (E=C/B)
jan	12.470.747.844	11.541.317.637	12.865.296.588	3,16	11,47
fev	10.566.932.333	10.759.474.483	12.291.453.113	16,32	14,24
mar	13.364.758.653	11.217.431.811	12.254.840.748	-8,30	9,25
abr	12.520.201.071	11.728.902.021	13.613.503.509	8,73	16,07
mai	12.590.016.032	11.216.400.711	13.585.614.606	7,91	21,12
jun	12.662.977.920	12.114.212.419	13.381.515.397	5,67	10,46
jul	13.015.251.162	11.695.533.364	14.137.474.869	8,62	20,88
ago	13.073.691.801	12.237.183.079	13.875.601.301	6,13	13,39
set	12.861.960.290	12.729.617.556	14.325.110.518	11,38	12,53
out	11.714.676.244	12.745.911.119	14.637.596.418	24,95	14,84
nov	11.891.104.749	12.606.114.850	14.210.815.742	19,51	12,73
dez	13.084.074.509	13.458.269.949	-		
<b>Total</b>	<b>149.816.392.609</b>	<b>144.050.368.998</b>	<b>154.178.822.810</b>		
<b>Acum. Nov</b>	<b>136.732.318.100</b>	<b>130.592.099.048</b>	<b>149.178.822.810</b>	<b>9,10</b>	<b>14,23</b>

Notas:

- (1) Inclui programas de parcelamento PPI e PEP.
- (2) Descontado o valor da parcela referente aos Programas Habitacionais.

Gráfico 2  
Arrecadação de ICMS 2022 a 2024





### Tabela III - ANÁLISE COMPARATIVA DA ARRECADAÇÃO DO ICMS 2022-2024

Valores Deflacionados pelo IPCA - Base Nov/2024

Em R\$ 1,00

Mês	Arrecadado	Arrecadado	Arrecadado	Variação %	
	2022 (A)	2023 (B)	2024 (C)	2024/2022 (D=C/A)	2024/2023 (E=C/B)
jan	14.316.434.562	12.526.147.606	13.360.972.179	-6,67	6,66
fev	12.009.555.397	11.580.314.501	12.659.942.079	5,42	9,32
mar	14.947.203.020	11.988.093.914	12.602.068.791	-15,69	5,12
abr	13.855.775.007	12.458.705.146	13.946.232.153	0,65	11,94
mai	13.867.858.440	11.886.974.615	13.853.933.521	-0,10	16,55
jun	13.855.394.560	12.848.741.100	13.617.207.172	-1,72	5,98
jul	14.338.340.532	12.389.808.244	14.332.019.860	-0,04	15,68
ago	14.454.759.195	12.933.863.697	14.069.356.536	-2,67	8,78
set	14.262.020.833	13.419.442.634	14.461.511.928	1,40	7,77
out	12.913.661.093	13.404.448.478	14.694.683.044	13,79	9,63
nov	13.054.622.917	13.220.412.262	14.210.815.742	8,86	7,49
dez	14.275.812.081	14.035.494.209	-	-	-
<b>Total</b>	<b>166.151.437.637</b>	<b>152.692.446.406</b>	<b>154.284.154.000</b>		
<b>Acum. Nov</b>	<b>151.875.625.556</b>	<b>138.656.952.197</b>	<b>151.808.743.003</b>	<b>-0,04</b>	<b>9,49</b>

Notas:

- (1) Inclui programas de parcelamento PPI e PEP.
- (2) Descontado o valor da parcela referente aos Programas Habitacionais.

Gráfico 3

Arrecadação de ICMS 2022 a 2024  
(valores reais - Deflator IPCA base Nov/24)

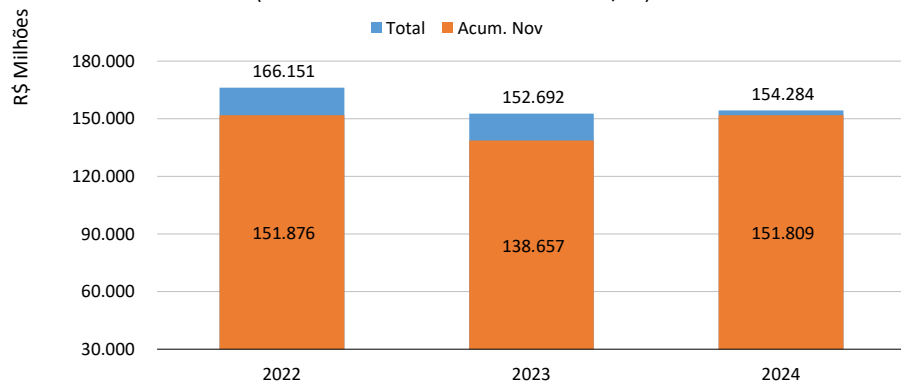
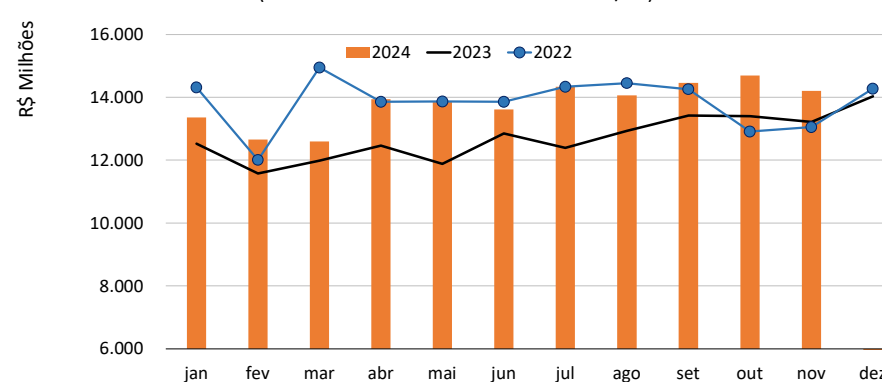


Gráfico 4

Comparação da arrecadação mensal de ICMS 2022 a 2024  
(valores reais - Deflator IPCA base Nov/24)





### Tabela IV - ANÁLISE COMPARATIVA DA ARRECADAÇÃO DO ICMS 2022-2024

Valores Deflacionados pelo IPC/FIPE - Base Nov/2024

Em R\$ 1,00

Mês	Arrecadado	Arrecadado	Arrecadado	Variação %	
	2022 (A)	2023 (B)	2024 (C)	2024/2022 (D=C/A)	2024/2023 (E=C/B)
jan	14.297.298.488	12.342.399.324	13.360.561.603	-6,55	8,25
fev	12.006.577.992	11.457.023.316	12.706.178.913	5,83	10,90
mar	14.993.663.082	11.898.267.290	12.635.478.965	-15,73	6,20
abr	13.822.249.891	12.387.514.574	13.990.174.533	1,21	12,94
mai	13.841.192.309	11.822.589.619	13.948.959.910	0,78	17,99
jun	13.882.533.942	12.772.755.270	13.703.772.289	-1,29	7,29
jul	14.245.940.687	12.348.604.375	14.469.255.407	1,57	17,17
ago	14.292.756.019	12.946.392.244	14.175.719.852	-0,82	9,50
set	14.044.428.163	13.428.423.463	14.608.656.025	4,02	8,79
out	12.734.363.605	13.405.395.292	14.808.856.296	16,29	10,47
nov	12.865.680.381	13.201.598.970	14.210.815.742	10,46	7,64
dez	14.080.389.899	14.040.653.451	-		
<b>Total</b>	<b>165.107.074.457</b>	<b>152.051.617.188</b>	<b>154.284.284.284</b>		
<b>Acum. Nov</b>	<b>151.026.684.558</b>	<b>138.010.963.737</b>	<b>152.618.429.535</b>	<b>1,05</b>	<b>10,58</b>

Notas:

- (1) Inclui programas de parcelamento PPI e PEP.
- (2) Descontado o valor da parcela referente aos Programas Habitacionais.

Gráfico 5  
Arrecadação de ICMS 2022 a 2024  
(valores reais - Deflador IPC-FIPE base Nov/24)

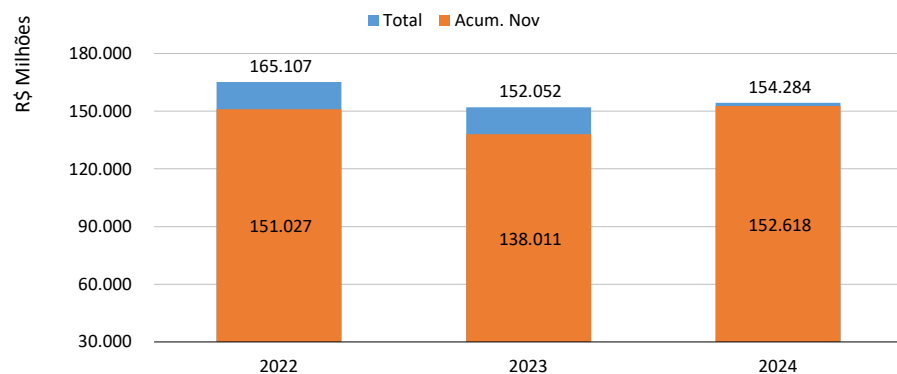
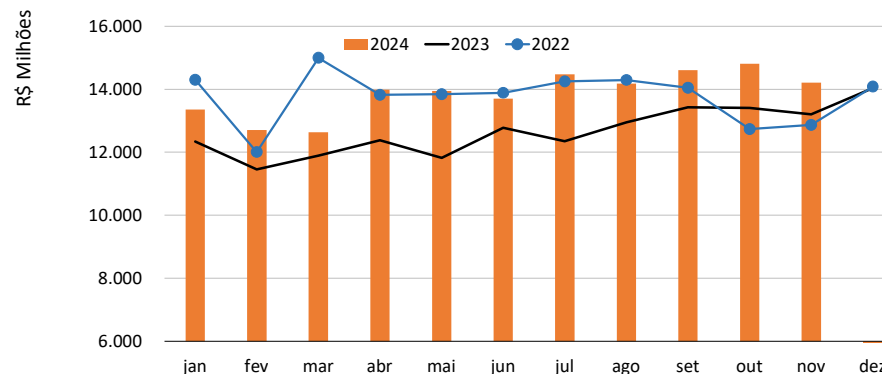


Gráfico 6  
Comparação da arrecadação mensal de ICMS 2022 a 2024  
(valores reais - Deflador IPC-FIPE base Nov/24)







**UNIVERSIDADE DE SÃO PAULO**

**C - QUANTIDADE DE SERVIDORES EM FOLHA DE  
PAGAMENTO**

Tabela I - Quadro de Pessoal em folha de pagamento - 1988 a 2024

ANO*	Ativos					Aposentados			TOTAL GERAL
	Téc-Adm			Docentes	TOTAL	Téc-Adm	Docentes	TOTAL	
	Aut	CLT	Subtotal						
1988	3.610	11.900	15.510	5.305	20.815	1.871	896	2.767	23.582
1989	3.393	13.987	17.380	5.577	22.957	2.028	966	2.994	25.951
1990	3.138	14.096	17.234	5.589	22.823	2.214	1.060	3.274	26.097
1991	2.813	14.004	16.817	5.419	22.236	2.447	1.194	3.641	25.877
1992	2.559	13.883	16.442	5.213	21.655	2.670	1.283	3.953	25.608
1993	2.378	13.757	16.135	5.191	21.326	2.797	1.349	4.146	25.472
1994	2.184	13.679	15.863	5.117	20.980	2.911	1.422	4.333	25.313
1995	1.963	13.231	15.194	4.893	20.087	3.074	1.586	4.660	24.747
1996	1.770	12.994	14.764	4.790	19.554	3.205	1.722	4.927	24.481
1997	1.563	13.158	14.721	4.709	19.430	3.329	1.873	5.202	24.632
1998	1.340	13.283	14.623	4.676	19.299	3.489	2.059	5.548	24.847
1999	1.251	12.788	14.039	4.698	18.737	3.471	2.083	5.554	24.291
2000	1.188	12.772	13.960	4.651	18.611	3.447	2.113	5.560	24.171
2001	1.104	13.236	14.340	4.700	19.040	3.391	2.153	5.544	24.584
2002	1.050	13.572	14.622	4.832	19.454	3.349	2.212	5.561	25.015
2003	943	13.620	14.563	4.914	19.477	3.364	2.324	5.688	25.165
2004	892	13.791	14.683	5.044	19.727	3.307	2.328	5.635	25.362
2005	857	14.055	14.912	5.204	20.116	3.225	2.349	5.574	25.690
2006	821	14.261	15.082	5.346	20.428	3.171	2.365	5.536	25.964
2007	781	14.141	14.922	5.405	20.327	3.117	2.413	5.530	25.857
2008	731	14.439	15.170	5.517	20.687	3.056	2.463	5.519	26.206
2009	672	14.468	15.140	5.678	20.818	3.001	2.527	5.528	26.346
2010	602	15.395	15.997	5.846	21.843	2.952	2.581	5.533	27.376
2011	553	16.007	16.560	5.989	22.549	2.892	2.641	5.533	28.082
2012	516	16.475	16.991	6.005	22.996	2.814	2.718	5.532	28.528
2013	473	17.081	17.554	6.074	23.628	2.761	2.806	5.567	29.195
2014	430	16.869	17.299	6.137	23.436	2.704	2.868	5.572	29.008
2015	380	15.206	15.586	6.065	21.651	2.647	2.979	5.626	27.277
2016	321	14.656	14.977	5.995	20.972	2.584	3.028	5.612	26.584
2017	241	13.584	13.825	5.810	19.635	2.544	3.120	5.664	25.299
2018	214	13.471	13.685	5.758	19.443	2.482	3.189	5.671	25.114
2019	196	13.289	13.485	5.584	19.069	2.406	3.306	5.712	24.781
2020	185	13.170	13.355	5.726	19.081	2.298	3.311	5.609	24.690
2021	176	13.066	13.242	5.727	18.969	2.168	3.297	5.465	24.434
2022	169	12.759	12.928	5.427	18.355	2.071	3.340	5.411	23.766
2023	160	12.471	12.631	5.254	17.885	1.981	3.364	5.345	23.230
jan/24	159	12.454	12.613	5.241	17.854	1.971	3.367	5.338	23.192
fev	160	12.425	12.585	5.282	17.867	1.957	3.376	5.333	23.200
mar	158	12.392	12.550	5.292	17.842	1.950	3.392	5.342	23.184
abr	159	12.476	12.635	5.308	17.943	1.943	3.403	5.346	23.289
mai	155	12.503	12.658	5.326	17.984	1.936	3.409	5.345	23.329
jun	154	12.506	12.660	5.355	18.015	1.935	3.411	5.346	23.361
jul	151	12.499	12.650	5.367	18.017	1.933	3.406	5.339	23.356
ago	147	12.546	12.693	5.388	18.081	1.922	3.420	5.342	23.423
set	149	12.570	12.719	5.406	18.125	1.914	3.419	5.333	23.458
out	148	12.593	12.741	5.424	18.165	1.910	3.421	5.331	23.496
nov	143	12.598	12.741	5.433	18.174	1.905	3.429	5.334	23.508

(\*) Até 2023, posição na folha de dezembro

Tabela II - Quadro de Pessoal em folha de pagamento - comparativos 2024/2023

Mês	2023					2024					Comparações	
	Ativos			Apos.	Total	Ativos			Apos.	Total	Ativos 2024/2023 (%)	Apos. 2024/2023 (%)
	Téc-Adm	Docentes	Total			Téc-Adm	Docentes	Total				
Janeiro	12.920	5.260	18.180	5.399	23.579	12.613	5.241	17.854	5.338	23.192	-1,79	-1,13
Fevereiro	12.906	5.237	18.143	5.384	23.527	12.585	5.282	17.867	5.333	23.200	-1,52	-0,95
Março	12.888	5.278	18.166	5.379	23.545	12.550	5.292	17.842	5.342	23.184	-1,78	-0,69
Abril	12.848	5.289	18.137	5.373	23.510	12.635	5.308	17.943	5.346	23.289	-1,07	-0,50
Maiο	12.812	5.292	18.104	5.363	23.467	12.658	5.326	17.984	5.345	23.329	-0,66	-0,34
Junho	12.790	5.307	18.097	5.361	23.458	12.660	5.355	18.015	5.346	23.361	-0,45	-0,28
Julho	12.782	5.278	18.060	5.367	23.427	12.650	5.367	18.017	5.339	23.356	-0,24	-0,52
Agosto	12.743	5.190	17.933	5.357	23.290	12.693	5.388	18.081	5.342	23.423	0,83	-0,28
Setembro	12.712	5.205	17.917	5.356	23.273	12.719	5.406	18.125	5.333	23.458	1,16	-0,43
Outubro	12.682	5.226	17.908	5.360	23.268	12.741	5.424	18.165	5.331	23.496	1,44	-0,54
Novembro	12.648	5.236	17.884	5.355	23.239	12.741	5.433	18.174	5.334	23.508	1,62	-0,39
Dezembro	12.631	5.254	17.885	5.345	23.230							
<b>Média</b>	<b>12.780</b>	<b>5.254</b>	<b>18.035</b>	<b>5.367</b>	<b>23.401</b>	<b>12.659</b>	<b>5.347</b>	<b>18.006</b>	<b>5.339</b>	<b>23.345</b>	<b>-0,2</b>	<b>-0,5</b>