



UNIVERSIDADE DE SÃO PAULO

ORÇAMENTO 2023

**SISTEMA DE INFORMAÇÕES FINANCEIRAS PARA O CONSELHO
UNIVERSITÁRIO**

PERÍODO: JANEIRO A DEZEMBRO

JANEIRO/2024



UNIVERSIDADE DE SÃO PAULO

A - DEMONSTRATIVO DE RECEITAS E DESPESAS

TABELA I - RECEITAS 2023

(VALORES EM R\$ 1.000)

ITENS	Proposta Orçamentária Inicial	JAN	FEV	MAR	ABR	MAI	JUN	JUL	AGO	SET	OUT	NOV	DEZ	TOTAL
1. REPASSES TESOURO DO ESTADO - RTE	7.569.540	660.495	534.891	567.764	539.317	615.407	564.184	632.604	606.096	595.840	657.089	631.523	730.490	7.335.697
1.1 ICMS	7.569.540	660.495	534.891	567.764	539.317	615.407	564.184	632.604	606.096	595.840	657.089	631.523	730.490	7.335.697
1.1 Repasse ICMS ⁽¹⁾	7.569.540	616.267	570.688	597.304	572.440	597.941	597.996	621.315	639.184	619.555	636.407	626.874	723.340	7.419.311
1.2 Diferenças de Arrecadação ⁽²⁾	-	42.667	-37.330	-30.992	-34.664	16.139	-35.151	9.788	-34.514	-25.043	19.376	3.343	5.909	-100.471
1.3 Programa Especial de Parcelamento (PEP)	-	1.560	1.534	1.452	1.541	1.327	1.338	1.500	1.425	1.328	1.305	1.305	1.242	16.858
1.2 LEI KANDIR ⁽³⁾	-	-	-	-	-	-	-	-	-	-	-	-	-	-
2. RECEITA PRÓPRIA	925.267	58.120	70.605	90.700	67.452	90.645	82.724	78.744	95.377	86.124	79.415	88.366	87.291	975.563
2.1 Aplicações Financeiras	560.219	43.250	50.643	69.138	53.641	68.989	62.556	61.612	69.674	61.298	62.867	60.743	58.884	723.295
2.2 Convênios	51.537	4.847	6.650	2.731	2.512	5.793	6.779	2.377	7.189	2.607	2.254	8.562	5.821	58.121
2.3 Serviços de Saúde	68.241	951	3.847	8.201	4.313	4.429	4.910	4.135	4.989	3.888	3.558	6.315	7.307	56.844
2.4 Outras Receitas	186.191	4.411	5.262	5.543	3.226	6.102	3.670	5.115	6.562	13.174	5.635	6.538	4.972	70.210
2.5 Reembolsos	42.602	3.753	2.488	3.737	2.895	3.886	3.675	3.820	5.129	3.577	3.868	5.307	9.094	51.230
2.6 Prestação de Serviços	16.477	908	1.715	1.350	865	1.446	1.134	1.684	1.834	1.580	1.233	902	1.213	15.863
3. RECEITA TOTAL (1+2)	8.494.807	718.615	605.496	658.464	606.769	706.052	646.908	711.347	701.473	681.963	736.504	719.888	817.781	8.311.260

(1) Correspondente a 5,0295% da previsão de arrecadação do ICMS, cujo valor é estimado a partir das informações disponibilizadas pela Secretaria da Fazenda de São Paulo - SEFAZ-SP.

(2) Diferenças entre o valor provisório e o valor definitivo do mês anterior.

TABELA II - EXECUÇÃO DAS DESPESAS - 2023
(VALORES EM R\$ 1.000)

ITENS	Proposta Orçamentária Inicial	JAN	FEV	MAR	ABR	MAI	JUN	JUL	AGO	SET	OUT	NOV	DEZ	TOTAL
1. DESPESAS FONTE TESOUREO ⁽¹⁾	7.569.540	552.865	527.651	564.727	649.142	640.269	695.118	668.458	617.084	594.396	666.332	639.469	625.230	7.440.743
1.1 Pessoal	6.153.653	454.938	459.759	452.336	573.459	517.010	589.122	566.018	520.911	511.386	531.684	534.209	526.208	6.237.039
1.1.1 Folha mês	4.488.149	362.347	368.647	369.669	394.768	393.274	417.630	430.373	425.517	418.891	436.466	433.204	420.615	4.871.401
Ativo	3.448.569	275.413	264.725	278.335	290.925	290.217	320.472	320.975	311.234	320.831	324.791	321.131	325.977	3.645.027
Aposentados (SPPREV)	1.039.580	86.935	103.922	91.334	103.843	103.057	97.158	109.398	114.283	98.060	111.675	112.073	94.637	1.226.374
1.1.2 Outras folhas	602.797	52.814	51.654	42.293	136.899	82.014	106.296	89.633	50.077	46.833	48.934	54.992	84.465	846.904
Folhas Avulsas	34.042	3.637	3.841	3.003	93.865	38.934	39.372	39.562	3.424	2.885	2.500	2.353	7.974	241.353
Vale Alimentação	241.560	19.852	19.831	19.633	19.625	19.679	19.627	19.625	19.587	19.544	19.427	19.397	19.377	235.203
Vale Refeição	154.440	11.167	13.636	8.367	11.349	11.172	27.230	14.216	14.116	13.640	14.700	18.996	24.838	183.428
PASEP	89.400	7.271	7.159	6.027	6.554	6.041	7.024	6.444	7.088	6.996	6.785	7.339	7.019	81.748
Adiantamento Férias	83.355	10.886	7.188	5.263	5.505	6.189	13.042	9.786	5.863	3.767	5.522	6.907	25.257	105.173
1.1.3 Provisões	1.062.707	39.777	39.458	40.373	41.792	41.721	65.196	46.012	45.317	45.662	46.284	46.013	21.128	518.734
13º salário	381.600	31.818	31.390	32.346	33.449	33.461	56.081	36.862	36.125	36.531	37.044	36.867	5.440	407.414
1/3 férias	95.700	7.958	8.069	8.028	8.343	8.260	9.115	9.150	9.192	9.131	9.240	9.146	15.688	111.320
Reserva de Ajuste ⁽²⁾	585.407	-	-	-	-	-	-	-	-	-	-	-	-	-
1.2 Precatórios e Indenizações	26.007	390	388	504	392	558	552	238	286	439	21.375	529	494	26.144
1.3 Outros Custeios e Investimentos ⁽³⁾	1.389.880	97.537	67.503	111.888	75.291	122.702	105.444	102.203	95.887	82.571	113.273	104.731	98.529	1.177.559
2. DESPESAS FONTE RECEITA PRÓPRIA	156.000	11.181	9.731	9.944	8.994	10.469	10.821	9.142	13.165	13.647	12.307	31.078	23.942	164.423
2.1 Outros Custeios e Investimentos	156.000	11.181	9.731	9.944	8.994	10.469	10.821	9.142	13.165	13.647	12.307	31.078	23.942	164.423
TOTAL (1+2)	7.725.540	564.046	537.382	574.672	658.136	650.738	705.940	677.601	630.249	608.044	678.639	670.546	649.172	7.605.166

1) Valores efetivamente pagos, inclusive restos a pagar e despesas de anos anteriores.

2) A execução deste item está distribuída nos demais itens da folha.

3) Inclui o valor de R\$ 7 milhões destinado às Reservas Orçamentárias aprovado pelo Conselho Universitário.

TABELA III - COMPARATIVOS ENTRE AS RECEITAS E DESPESAS FONTE TESOURO - 2023

(VALORES EM R\$ 1.000)

ITENS	Proposta Orçamentária Inicial	JAN	FEV	MAR	ABR	MAI	JUN	JUL	AGO	SET	OUT	NOV	DEZ	TOTAL
A - RECEITAS	7.569.540	660.495	534.891	567.764	539.317	615.407	564.184	632.604	606.096	595.840	657.089	631.523	730.490	7.335.697
A.1 Repasse ICMS	7.569.540	660.495	534.891	567.764	539.317	615.407	564.184	632.604	606.096	595.840	657.089	631.523	730.490	7.335.697
B - DESPESAS	7.569.540	552.865	527.651	564.727	649.142	640.269	695.118	668.458	617.084	594.396	666.332	639.469	625.230	7.440.743
B.1 Pessoal	6.153.653	454.938	459.759	452.336	573.459	517.010	589.122	566.018	520.911	511.386	531.684	534.209	526.208	6.237.039
B.2 Precatórios e Indenizações	26.007	390	388	504	392	558	552	238	286	439	21.375	529	494	26.144
B.3 Outros Custeios e Investimentos	1.389.880	97.537	67.503	111.888	75.291	122.702	105.444	102.203	95.887	82.571	113.273	104.731	98.529	1.177.559
C - RESULTADO FINANCEIRO (A - B)	-	107.630	7.240	3.037	-109.826	-24.863	-130.935	-35.855	-10.988	1.443	-9.243	-7.946	105.259	-105.046
D - PERCENTUAIS DE COMPROMETIMENTO														
D.1 Pessoal (B.1/A)	81,3%	68,9%	86,0%	79,7%	106,3%	84,0%	104,4%	89,5%	85,9%	85,8%	80,9%	84,6%	72,0%	85,0%
D.2 Precatórios (B.2/A)	0,3%	0,1%	0,1%	0,1%	0,1%	0,1%	0,1%	0,0%	0,0%	0,1%	3,3%	0,1%	0,1%	0,4%
D.3 Outros Custeios e Investimentos (B.3/A)	18,4%	14,8%	12,6%	19,7%	14,0%	19,9%	18,7%	16,2%	15,8%	13,9%	17,2%	16,6%	13,5%	16,1%
D.4 Resultado Financeiro (C/A)	0,0%	16,3%	1,4%	0,5%	-20,4%	-4,0%	-23,2%	-5,7%	-1,8%	0,2%	-1,4%	-1,3%	14,4%	-1,4%
TOTAL	100,0%	100,0%	100,0%	100,0%	100,0%	100,0%	100,0%	100,0%	100,0%	100,0%	100,0%	100,0%	100,0%	100,0%

TABELA IV - COMPARATIVOS ENTRE AS RECEITAS E DESPESAS FONTE RECEITA PRÓPRIA - 2023

(VALORES EM R\$ 1.000)

ITENS	Proposta Orçamentária Inicial	JAN	FEV	MAR	ABR	MAI	JUN	JUL	AGO	SET	OUT	NOV	DEZ	TOTAL
A - RECEITA PRÓPRIA	925.267	58.120	70.605	90.700	67.452	90.645	82.724	78.744	95.377	86.124	79.415	88.366	87.291	975.563
B - DESPESAS FONTE RECEITA PRÓPRIA	156.000	11.181	9.731	9.944	8.994	10.469	10.821	9.142	13.165	13.647	12.307	31.078	23.942	164.423
B.1 Outros Custeios e Investimentos	156.000	11.181	9.731	9.944	8.994	10.469	10.821	9.142	13.165	13.647	12.307	31.078	23.942	164.423
C - RESULTADO FINANCEIRO	769.267	46.939	60.874	80.755	58.458	80.176	71.903	69.601	82.212	72.476	67.108	57.288	63.350	811.140
D - PERCENTUAL DE COMPROMETIMENTO														
Outros Custeios e Investimentos (B.1/A)	16,9%	19,2%	13,8%	11,0%	13,3%	11,5%	13,1%	11,6%	13,8%	15,8%	15,5%	35,2%	27,4%	16,9%
Resultado Financeiro (C/A)	83,1%	80,8%	86,2%	89,0%	86,7%	88,5%	86,9%	88,4%	86,2%	84,2%	84,5%	64,8%	72,6%	83,1%
TOTAL	100,0%	100,0%	100,0%	100,0%	100,0%	100,0%	100,0%	100,0%	100,0%	100,0%	100,0%	100,0%	100,0%	100,0%

TABELA V - DETALHAMENTO DAS DESPESAS FONTE TESOIRO - 2023

(VALORES EM R\$ 1.000)

ITENS	JAN	FEV	MAR	ABR	MAI	JUN	JUL	AGO	SET	OUT	NOV	DEZ	TOTAL
Pessoal	454.938	459.759	452.336	573.459	517.010	589.122	566.018	520.911	511.386	531.684	534.209	526.208	6.237.039
Folha mês	362.347	368.647	369.669	394.768	393.274	417.630	430.373	425.517	418.891	436.466	433.204	420.615	4.871.401
Outras folhas	52.814	51.654	42.293	136.899	82.014	106.296	89.633	50.077	46.833	48.934	54.992	84.465	846.904
Provisões	39.777	39.458	40.373	41.792	41.721	65.196	46.012	45.317	45.662	46.284	46.013	21.128	518.734
Precatórios e Indenizações	390	388	504	392	558	552	238	286	439	21.375	529	494	26.144
Outras Despesas Correntes e Investimentos	97.537	67.503	111.888	75.291	122.702	105.444	102.203	95.887	82.571	113.273	104.731	98.529	1.177.559
Outras Despesas Correntes	88.722	51.796	102.625	65.322	110.947	95.394	93.478	88.297	74.790	105.584	95.699	83.954	1.056.608
Conservação e Manut. De Bens Móveis e Imóveis	8.117	5.254	9.795	6.303	10.274	8.669	9.151	7.216	8.503	7.719	7.189	6.048	94.237
Diárias	251	253	622	498	738	1.001	809	899	930	1.112	1.236	453	8.802
Material de Consumo	5.819	1.971	4.305	4.345	5.412	5.509	6.266	5.156	4.878	4.262	6.082	6.949	60.954
Outras Despesas Correntes	10.253	7.025	16.788	12.336	13.422	13.948	16.149	14.505	14.047	15.218	12.888	20.862	167.441
Outros Serviços de Terceiros - Pessoa Física	5.732	3.703	5.537	5.914	6.186	6.344	6.593	6.847	6.822	7.396	7.890	7.693	76.656
Outros Serviços de Terceiros - Pessoa Jurídica	21.672	12.251	21.739	18.495	27.273	24.839	19.957	21.869	16.225	28.074	23.834	18.617	254.846
Passagens e Despesas com Locomoção	2.649	1.351	2.490	2.005	2.982	3.156	3.396	2.713	2.761	4.281	3.445	2.384	33.613
Serviços de Consultoria e Auditoria	192	50	112	43	94	18	94	46	28	66	126	150	1.019
Serviços de Limpeza e Vigilância	25.376	9.170	27.101	7.418	29.025	20.160	19.163	17.679	8.854	28.390	17.987	8.763	219.087
Utilidade Pública	8.660	10.768	14.135	7.966	15.540	11.750	11.900	11.369	11.741	9.067	15.021	12.035	139.952
Investimentos	8.815	15.707	9.263	9.969	11.755	10.050	8.724	7.590	7.781	7.689	9.033	14.574	120.951
Equipamentos e Material Permanente	7.409	13.954	5.970	7.801	9.028	7.108	5.561	5.372	4.205	3.781	5.517	11.642	87.348
Obras e instalações	1.406	1.753	3.293	2.168	2.727	2.943	3.163	2.218	3.576	3.908	3.515	2.933	33.603
TOTAL	552.865	527.651	564.727	649.142	640.269	695.118	668.458	617.084	594.396	666.332	639.469	625.230	7.440.743

(1) Valores efetivamente pagos, inclusive restos a pagar e despesas de exercícios anteriores.

TABELA VI - DETALHAMENTO DAS DESPESAS FONTE RECEITA PRÓPRIA - 2023
(VALORES EM R\$ 1.000)

ITENS	JAN	FEV	MAR	ABR	MAI	JUN	JUL	AGO	SET	OUT	NOV	DEZ	TOTAL
Outras Despesas Correntes e Investimentos	11.181	9.731	9.944	8.994	10.469	10.821	9.142	13.165	13.647	12.307	31.078	23.942	164.423
Outras Despesas Correntes	9.767	9.330	9.077	7.423	8.415	9.190	8.779	11.625	10.591	11.258	30.036	22.758	148.248
Conservação e Manut. De Bens Móveis e Imóveis	601	506	817	646	494	597	734	424	488	315	392	914	6.928
Diárias	58	91	204	298	159	211	227	361	451	482	314	169	3.026
Estagiários	1.121	1.082	1.101	1.091	1.114	1.095	1.135	1.233	1.216	1.245	1.277	1.307	14.017
Material de Consumo	2.975	3.451	3.003	2.782	3.231	3.570	3.278	5.287	4.231	3.511	4.799	4.059	44.176
Outras Despesas Correntes	936	947	960	673	948	1.416	542	1.060	943	1.404	3.779	9.992	23.601
Outros Serviços de Terceiros - Pessoa Física	739	791	769	872	834	779	821	793	741	722	626	818	9.305
Outros Serviços de Terceiros - Pessoa Jurídica	2.512	1.964	1.888	904	1.391	1.252	1.672	1.974	1.997	3.081	18.343	5.241	42.217
Passagens e Despesas com Locomoção	57	49	35	53	34	88	70	123	209	274	268	135	1.397
Serviços de Consultoria e Auditoria	32	0	2	19	28	18	13	22	2	15	74	74	300
Serviços de Limpeza e Vigilância	723	438	288	76	170	148	277	341	306	201	158	42	3.168
Utilidade Pública	12	11	9	8	12	16	10	6	7	7	6	8	114
Investimentos	1.415	402	868	1.571	2.054	1.632	363	1.540	3.056	1.049	1.042	1.184	16.175
Equipamentos e Material Permanente	1.221	281	636	1.363	1.621	958	247	1.190	1.740	926	532	894	11.609
Obras e instalações	194	121	232	207	433	674	117	350	1.316	124	510	290	4.567
TOTAL	11.181	9.731	9.944	8.994	10.469	10.821	9.142	13.165	13.647	12.307	31.078	23.942	164.423

(1) Valores efetivamente pagos, inclusive restos a pagar e despesas de exercícios anteriores.

**TABELA VII - DESPESAS DE PESSOAL FONTE TESOIRO - 2023***(VALORES EM R\$ 1.000)*

Mês	Realizado 2022 (A)	2023		Comparativos	
		Orçamento Inicial (B)	Realizado no Ano (C)	Realizado 2023 / Orçamento (D=C/B)	Realizado 2023 / 2022 (E=C/A)
Janeiro	390.586	459.382	454.938	-0,97%	16,48%
Fevereiro	381.675	448.901	459.759	2,42%	20,46%
Março	361.064	424.659	452.336	6,52%	25,28%
Abril	474.081	557.584	573.459	2,85%	20,96%
Maiο	459.736	540.712	517.010	-4,38%	12,46%
Junho	448.763	527.806	589.122	11,62%	31,28%
Julho	455.150	535.318	566.018	5,73%	24,36%
Agosto	451.199	530.670	520.911	-1,84%	15,45%
Setembro	441.024	518.704	511.386	-1,41%	15,95%
Outubro	451.519	531.047	531.684	0,12%	17,75%
Novembro	461.325	542.581	534.209	-1,54%	15,80%
Dezembro	455.976	536.289	526.208	-1,88%	15,40%
TOTAL	5.232.097	6.153.653	6.237.039		
Acumulado até o Mês	5.232.097	6.153.653	6.237.039	1,36%	19,21%

**TABELA VIII - DESPESAS COM PRECATÓRIOS FONTE TESOIRO - 2023***(VALORES EM R\$ 1.000)*

Mês	Realizado 2022 (A)	2023		Comparativos	
		Orçamento Inicial (B)	Realizado no Ano (C)	Realizado 2023 / Orçamento (D=C/B)	Realizado 2023 / 2022 (E=C/A)
Janeiro	202	210	390	85,39%	93,08%
Fevereiro	324	337	388	15,15%	19,92%
Março	233	243	504	107,33%	115,93%
Abril	258	269	392	45,94%	51,99%
Maio	742	772	558	-27,81%	-24,81%
Junho	526	548	552	0,79%	4,97%
Julho	252	263	238	-9,54%	-5,79%
Agosto	330	344	286	-16,77%	-13,32%
Setembro	324	338	439	30,00%	35,39%
Outubro	11.310	11.779	21.375	81,47%	88,99%
Novembro	9.915	10.326	529	-94,88%	-94,67%
Dezembro	556	579	494	-14,60%	-11,06%
TOTAL	24.972	26.007	26.144		
Acumulado até o Mês	24.972	26.007	26.144	0,53%	4,70%

**TABELA IX - DESPESAS COM OUTROS CUSTEIOS E INVESTIMENTOS FONTE TESOURO - 2023***(VALORES EM R\$ 1.000)*

Mês	Realizado 2022 (A)	2023		Comparativos	
		Orçamento Inicial (B)	Realizado no Ano (C)	Realizado 2023 / Orçamento (D=C/B)	Realizado 2023 / 2022 (E=C/A)
Janeiro	68.226	82.181	97.537	18,69%	42,96%
Fevereiro	44.517	79.527	67.503	-15,12%	51,64%
Março	97.296	142.889	111.888	-21,70%	15,00%
Abril	70.991	101.262	75.291	-25,65%	6,06%
Maiο	103.640	94.990	122.702	29,17%	18,39%
Junho	89.479	107.147	105.444	-1,59%	17,84%
Julho	77.531	116.002	102.203	-11,90%	31,82%
Agosto	106.069	109.634	95.887	-12,54%	-9,60%
Setembro	90.252	117.996	82.571	-30,02%	-8,51%
Outubro	100.196	112.950	113.273	0,29%	13,05%
Novembro	95.533	172.664	104.731	-39,34%	9,63%
Dezembro	91.912	152.640	98.529	-35,45%	7,20%
TOTAL	1.035.641	1.389.880	1.177.559		
Acumulado até o Mês	1.035.641	1.389.880	1.177.559	-15,28%	13,70%

* Inclui o valor destinado às Reservas Orçamentárias aprovado pelo Conselho Universitário.

**TABELA X - DESPESAS TOTAIS FONTE TESOIRO - 2023***(VALORES EM R\$ 1.000)*

Mês	Realizado 2022 (A)	2023		Comparativos	
		Orçamento Inicial (B)	Realizado no Ano (C)	Realizado 2023 / Orçamento (D=C/B)	Realizado 2023 / 2022 (E=C/A)
Janeiro	459.014	541.773	552.865	2,05%	20,45%
Fevereiro	426.516	528.765	527.651	-0,21%	23,71%
Março	458.592	567.791	564.727	-0,54%	23,14%
Abril	545.330	659.115	649.142	-1,51%	19,04%
Mai	564.117	636.474	640.269	0,60%	13,50%
Junho	538.767	635.500	695.118	9,38%	29,02%
Julho	532.933	651.582	668.458	2,59%	25,43%
Agosto	557.598	640.648	617.084	-3,68%	10,67%
Setembro	531.601	637.039	594.396	-6,69%	11,81%
Outubro	563.025	655.776	666.332	1,61%	18,35%
Novembro	566.773	725.571	639.469	-11,87%	12,83%
Dezembro	548.444	689.508	625.230	-9,32%	14,00%
TOTAL	6.292.710	7.569.540	7.440.743		
Acumulado até o Mês	6.292.710	7.569.540	7.440.743	-1,70%	18,24%



UNIVERSIDADE DE SÃO PAULO

B - ARRECADAÇÃO DO ICMS

- Comparativo da arrecadação do ICMS
- Planilha CRUESP

Tabela I - ICMS: VALORES PREVISTOS/ARRECADADOS

Em R\$ 1,00

Mês	Previsão de arrecadação		Arrecadado dados definitivos (C)	Quota-parte USP			Diferença		Variação %	
	Orçamento (A)	SEFAZ-SP (B)		Orçamento (D = A x 5,0295%)	SEFAZ-SP (E = B x 5,0295%)	Arrecadado (F = C x 5,0295%)	(G = F-D)	(H = F-E)	(I = C / A)	(J = C / B)
jan	12.527.887.851	12.253.045.598	11.541.317.637	630.090.119	616.266.928	580.470.571	-49.619.549	-35.796.358	-7,87	-5,81
fev	10.615.349.203	11.346.804.798	10.759.474.483	533.898.988	570.687.547	541.147.769	7.248.781	-29.539.778	1,36	-5,18
mar	13.425.994.948	11.876.007.418	11.217.431.811	675.260.416	597.303.793	564.180.733	-111.079.683	-33.123.060	-16,45	-5,55
abr	12.577.567.668	11.381.640.284	11.728.902.021	632.588.766	572.439.598	589.905.127	-42.683.639	17.465.529	-6,75	3,05
mai	12.647.702.516	11.888.679.043	11.216.400.711	636.116.198	597.941.112	564.128.874	-71.987.324	-33.812.239	-11,32	-5,65
jun	12.720.998.711	11.889.768.397	12.114.212.419	639.802.630	597.995.902	609.284.314	-30.518.317	11.288.412	-4,77	1,89
jul	13.074.886.041	12.353.421.543	11.695.533.364	657.601.393	621.315.337	588.226.851	-69.374.543	-33.088.486	-10,55	-5,33
ago	13.133.594.450	12.708.705.146	12.237.183.079	660.554.133	639.184.325	615.469.123	-45.085.010	-23.715.202	-6,83	-3,71
set	12.920.892.802	12.318.416.450	12.729.617.556	649.856.303	619.554.755	640.236.115	-9.620.188	20.681.360	-1,48	3,34
out	11.768.351.990	12.653.493.610	12.745.911.119	591.889.263	636.407.461	641.055.600	49.166.336	4.648.139	8,31	0,73
nov	11.945.588.876	12.463.950.641	12.606.114.850	600.803.393	626.874.397	634.024.546	33.221.154	7.150.149	5,53	1,14
dez	13.144.024.731	14.381.939.958	13.458.269.949	661.078.724	723.339.670	676.883.687	15.804.963	-46.455.983	2,39	-6,42
Total	150.502.839.785	147.515.872.886	144.050.368.998	7.569.540.327	7.419.310.827	7.245.013.309				
Acum. dez	150.502.839.785	147.515.872.886	144.050.368.998	7.569.540.327	7.419.310.827	7.245.013.309	-324.527.018	-174.297.518	-4,29	-2,35

Notas:

- (1) Previsão do Orçamento: valor total da LOA/2023. Distribuição mensal elaborada pela CODAGE
- (2) Inclui programas de parcelamento PPI e PEP

Gráfico 1
Arrecadação do ICMS em 2023
(valores previstos / arrecadados)

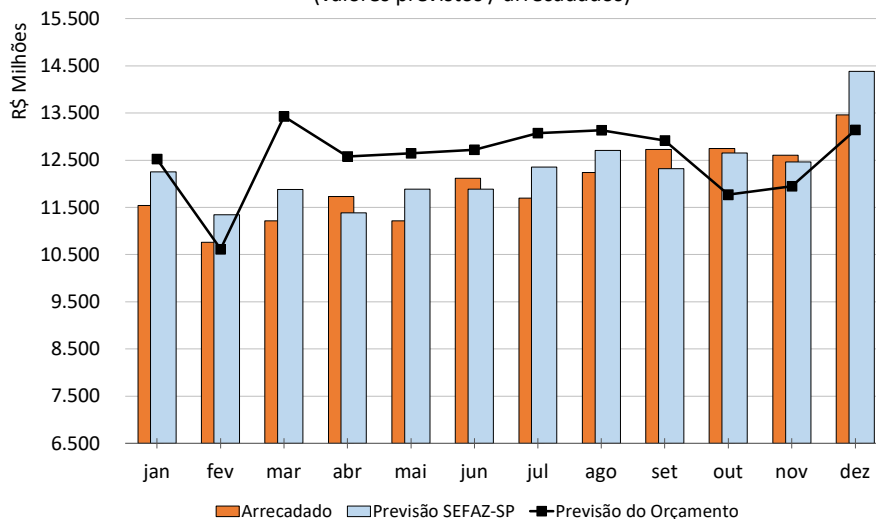


Tabela II - ANÁLISE COMPARATIVA DA ARRECADAÇÃO DO ICMS 2021-2023

Em R\$ 1,00

Mês	Arrecadado 2021 (A)	Arrecadado 2022 (B)	Arrecadado 2023 (C)	Variação %	
				2023/2021 (D=C/A)	2023/2022 (E=C/B)
jan	10.531.879.529	12.470.747.844	11.541.317.637	9,58	-7,45
fev	10.214.290.915	10.566.932.333	10.759.474.483	5,34	1,82
mar	11.080.566.663	13.364.758.653	11.217.431.811	1,24	-16,07
abr	10.187.067.036	12.520.201.071	11.728.902.021	15,14	-6,32
mai	10.539.715.724	12.590.016.032	11.216.400.711	6,42	-10,91
jun	10.918.235.190	12.662.977.920	12.114.212.419	10,95	-4,33
jul	11.744.442.247	13.015.251.162	11.695.533.364	-0,42	-10,14
ago	11.906.542.929	13.073.691.801	12.237.183.079	2,78	-6,40
set	12.104.030.452	12.861.960.290	12.729.617.556	5,17	-1,03
out	12.376.762.707	11.714.676.244	12.745.911.119	2,98	8,80
nov	12.922.608.708	11.891.104.749	12.606.114.850	-2,45	6,01
dez	13.833.629.326	13.084.074.509	13.458.269.949	-2,71	2,86
Total	138.359.771.424	149.816.392.609	144.050.368.998		
Acum. dez	138.359.771.424	149.816.392.609	144.050.368.998	4,11	-3,85

Notas:

- (1) Inclui programas de parcelamento PPI e PEP
- (2) Valor descontado da parcela referente aos Programas Habitacionais

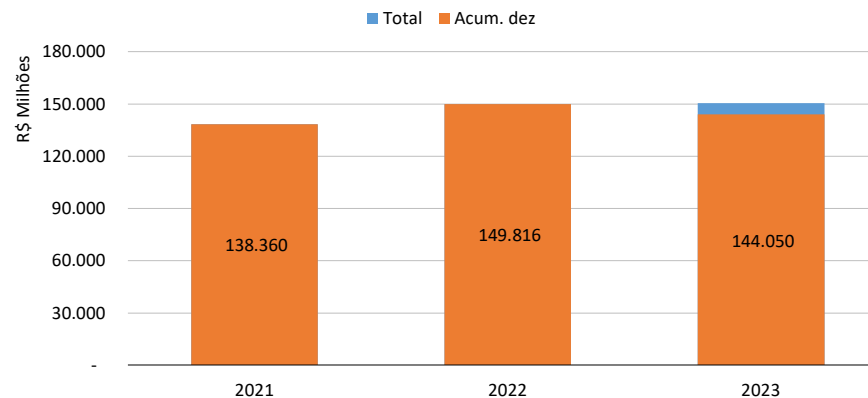
Gráfico 2
 Arrecadação de ICMS 2021 a 2023


Tabela III - ANÁLISE COMPARATIVA DA ARRECADAÇÃO DO ICMS 2021-2023

Valores Deflacionados pelo IPCA - a.p. dez/2023

Em R\$ 1,00

Mês	Arrecadado	Arrecadado	Arrecadado	Variação %	
	2021 (A)	2022 (B)	2023 (C)	2023/2021 (D=C/A)	2023/2022 (E=C/B)
jan	12.796.698.972	13.727.656.339	12.010.996.791	-6,14	-12,51
fev	12.304.991.844	11.515.649.973	11.104.062.054	-9,76	-3,57
mar	13.225.582.377	14.332.483.789	11.495.071.116	-13,08	-19,80
abr	12.121.539.126	13.285.941.885	11.946.327.972	-1,45	-10,08
mai	12.437.919.272	13.297.528.375	11.398.110.452	-8,36	-14,28
jun	12.816.681.707	13.285.577.085	12.320.323.293	-3,87	-7,27
jul	13.655.456.042	13.748.661.403	11.880.264.526	-13,00	-13,59
ago	13.724.529.761	13.860.292.228	12.401.945.135	-9,64	-10,52
set	13.792.181.958	13.675.480.431	12.867.554.135	-6,70	-5,91
out	13.928.841.713	12.382.573.384	12.853.176.628	-7,72	3,80
nov	14.406.278.609	12.517.738.006	12.676.709.093	-12,01	1,27
dez	15.310.131.322	13.688.704.499	13.458.269.949	-12,10	-1,68
Total	160.520.832.701	159.318.287.398	146.412.811.144		
Acum. dez	160.520.832.701	159.318.287.398	146.412.811.144	-8,79	-8,10

Notas:

- (1) Inclui programas de parcelamento PPI e PEP
- (2) Valor descontado da parcela referente aos Programas Habitacionais

Gráfico 3
Arrecadação de ICMS 2021 a 2023
(valores reais - Deflator IPCA base: dez/23)

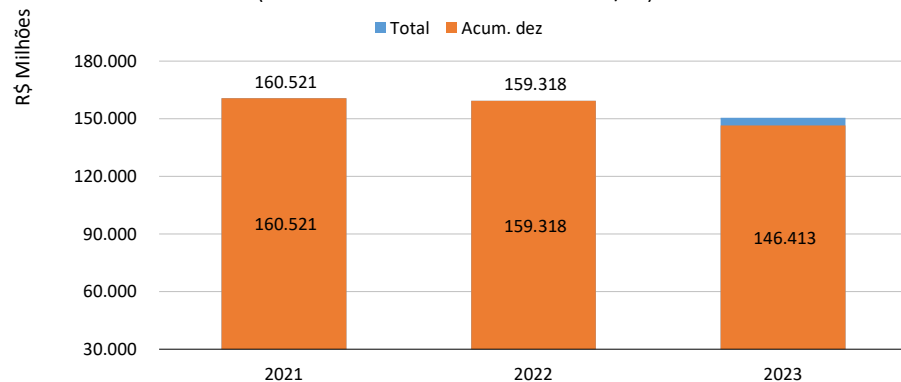


Gráfico 4
Comparação da arrecadação mensal de ICMS 2021 a 2023
(valores reais - Deflator IPCA base: dez/23)

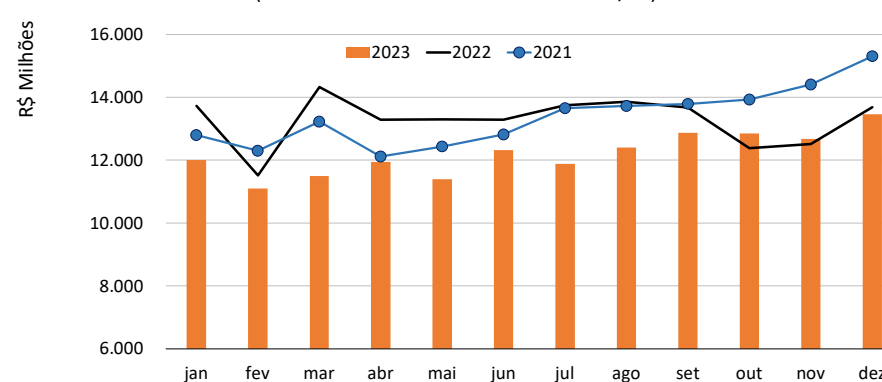


Tabela IV - ANÁLISE COMPARATIVA DA ARRECADAÇÃO DO ICMS 2021-2023

Valores Deflacionados pelo IPC/FIPE - a.p. dez/2023

Em R\$ 1,00

Mês	Arrecadado 2021 (A)	Arrecadado 2022 (B)	Arrecadado 2023 (C)	Variação %	
				2023/2021 (D=C/A)	2023/2022 (E=C/B)
jan	12.685.082.594	13.704.269.767	11.830.456.645	-6,74	-13,67
fev	12.274.333.218	11.508.564.636	10.981.804.596	-10,53	-4,58
mar	13.221.449.215	14.371.750.289	11.404.746.487	-13,74	-20,64
abr	12.102.066.925	13.248.925.414	11.873.700.588	-1,89	-10,38
mai	12.469.881.213	13.267.082.132	11.332.207.803	-9,12	-14,58
jun	12.813.927.122	13.306.708.981	12.242.962.126	-4,46	-7,99
jul	13.644.412.382	13.655.042.204	11.836.404.321	-13,25	-13,32
ago	13.636.897.595	13.699.915.712	12.409.396.920	-9,00	-9,42
set	13.708.644.011	13.461.888.092	12.871.434.267	-6,11	-4,39
out	13.879.362.924	12.206.162.885	12.849.361.267	-7,42	5,27
nov	14.387.998.841	12.332.032.854	12.654.018.086	-12,05	2,61
dez	15.314.604.766	13.496.358.194	13.458.269.949	-12,12	-0,28
Total	160.138.660.806	158.258.701.161	145.744.763.056		
Acum. dez	160.138.660.806	158.258.701.161	145.744.763.056	-8,99	-7,91

Notas:

- (1) Inclui programas de parcelamento PPI e PEP
- (2) Valor descontado da parcela referente aos Programas Habitacionais

Gráfico 5
Arrecadação de ICMS 2021 a 2023
(valores reais - Deflator IPC-FIPE base: dez/23)

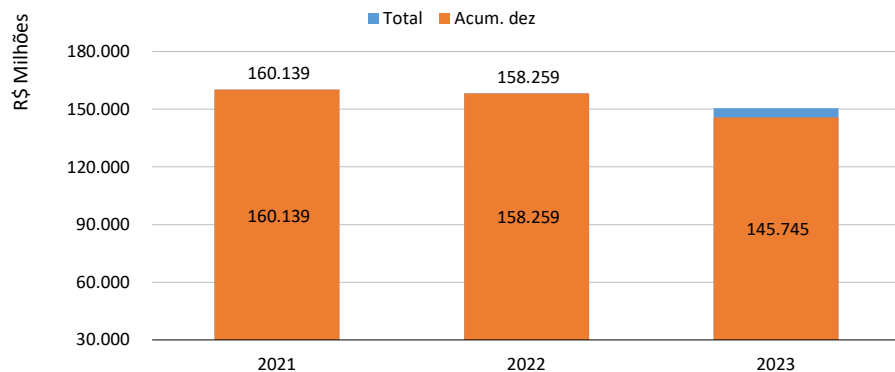
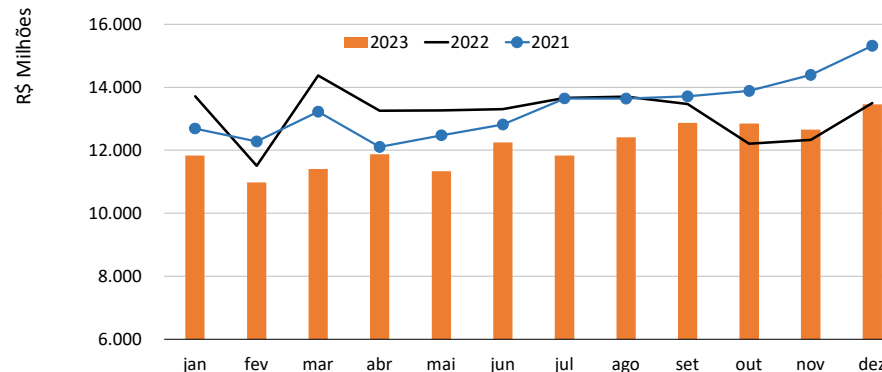


Gráfico 6
Comparação da arrecadação mensal de ICMS 2021 a 2023
(valores reais - Deflator IPC-FIPE base: dez/23)



PREVISÃO DE ARRECAÇÃO DO ICMS LÍQUIDO, LIBERAÇÕES FINANCEIRAS E FOLHA DE PAGAMENTO DAS UNIVERSIDADES ESTADUAIS PAULISTAS

DEZEMBRO DE 2023

CONCEITO: FLUXO DE CAIXA

QUADRO - 12

PERCENTUAL DECRETO 29.598 DE 02/02/89

MÊS	ICMS LÍQUIDO PREVISTO EM R\$ 1,00	LIBERAÇÕES FINANCEIRAS DO ESTADO (EM R\$)				VALORES BRUTOS DA FOLHA DE PAGAMENTO (EM R\$)				% DA FOLHA DE PAGAMENTO BRUTA SOBRE AS LIBERAÇÕES FINANCEIRAS			% DA FOLHA DE PAGAMENTO BRUTA "ACUMULADA" S/ AS LIBERAÇÕES FINANC.			MÊS		
		TOTAL	UNIVERSIDADE			TOTAL	UNIVERSIDADE			TOTAL %	UNIVERSIDADE			TOTAL %	UNIVERSIDADE			
			UNESP	UNICAMP	USP		UNESP	UNICAMP	USP		UNESP	UNICAMP	USP					
JAN	12.253.045.598	1.256.771.786	307.915.654	288.361.493	660.494.639	876.457.074	209.199.412	212.319.267	454.938.395	69,74	67,94	73,63	68,88	69,74	67,94	73,63	68,88	JAN
FEV	11.346.804.798	1.017.776.853	249.360.646	233.525.018	534.891.189	900.460.275	211.579.653	229.121.362	459.759.260	88,47	84,85	98,11	85,95	78,12	75,51	84,59	76,52	FEV
MAR	11.876.007.418	1.080.326.999	264.685.612	247.876.772	567.764.015	881.809.829	213.225.965	216.247.889	452.335.975	81,62	80,56	87,24	79,67	79,25	77,13	85,44	77,53	MAR
ABR	11.381.640.284	1.026.197.289	251.423.697	235.457.054	539.316.538	1.013.075.466	215.440.765	224.175.738	573.458.963	98,72	85,69	95,21	106,33	83,81	79,14	87,73	84,28	ABR
MAI	11.888.679.043	1.170.979.533	286.896.104	268.676.787	615.406.642	958.566.764	216.468.687	225.088.265	517.009.812	81,86	75,45	83,78	84,01	83,40	78,36	86,89	84,22	MAI
JUN	11.889.768.397	1.073.513.798	263.016.489	246.313.647	564.183.662	1.076.516.811	241.023.868	246.371.136	589.121.807	100,28	91,64	100,02	104,42	86,13	80,51	89,02	87,49	JUN
JUL	12.353.421.543	1.203.701.735	294.913.214	276.184.772	632.603.749	1.067.444.031	241.127.433	260.298.654	566.017.944	88,68	81,76	94,25	89,47	86,53	80,70	89,83	87,80	JUL
AGO	12.708.705.146	1.153.263.185	282.555.506	264.611.838	606.095.841	1.020.312.446	242.740.083	256.661.480	520.910.883	88,47	85,91	97,00	85,95	86,78	81,37	90,75	87,56	AGO
SET	12.318.416.450	1.133.747.792	260.134.106	595.839.553	1.000.623.301	277.774.133	243.258.620	245.978.714	511.385.985	88,26	87,57	94,56	85,83	86,94	82,07	91,17	87,37	SET
OUT	12.653.493.610	1.250.291.284	306.327.898	286.874.566	657.088.820	1.058.221.878	274.523.534	252.014.451	531.683.893	84,64	89,62	87,85	80,92	86,69	82,90	90,81	86,66	OUT
NOV	12.463.950.641	1.201.644.433	294.409.164	275.712.732	631.522.537	1.054.169.497	265.415.434	254.545.392	534.208.671	87,73	90,15	92,32	84,59	86,79	83,59	90,95	86,46	NOV
DEZ	14.381.939.958	1.389.956.768	340.546.670	318.920.279	730.489.819	1.039.165.461	258.682.928	254.274.629	526.207.904	74,76	75,96	79,73	72,03	85,59	82,83	89,83	85,02	DEZ
TOT.ACUM.	147.515.872.886	13.958.170.855	3.419.824.787	3.202.649.064	7.335.697.004	11.946.822.833	2.832.686.364	2.877.096.977	6.237.039.492	85,59	82,83	89,83	85,02	85,59	82,83	89,83	85,02	TOT.ACUM.

Notas:

1) Liberações Financeiras Adicionais

(em R\$)

MÊS/ANO	ORIGEM	UNESP	UNICAMP	USP	TOTAL
JAN	Diferença Est./Fechem. Dez/2022	19.891.048	18.627.869	42.667.304	81.186.221
JAN	PEP Dez/2022	727.445	681.249	1.560.407	2.969.101
JAN	Lei Kandir	-	-	-	-
JAN	Total	20.618.493	19.309.118	44.227.711	84.155.322
FEV	Diferença Est./Fechem. Jan/2023	(17.402.895)	(16.297.726)	(37.330.090)	(71.030.711)
FEV	PEP Jan/2023	715.010	669.603	1.533.732	2.918.345
FEV	Lei Kandir	-	-	-	-
FEV	Total	(16.687.885)	(15.628.123)	(35.796.358)	(68.112.366)
MAR	Diferença Est./Fechem. Fev/2023	(14.448.096)	(13.530.570)	(30.991.895)	(58.970.561)
MAR	PEP Fev/2023	676.962	633.971	1.452.117	2.763.050
MAR	Lei Kandir	-	-	-	-
MAR	Total	(13.771.134)	(12.896.599)	(29.539.778)	(56.207.511)
ABR	Diferença Est./Fechem. Mar/2023	(16.160.013)	(15.133.773)	(34.664.045)	(65.957.831)
ABR	PEP Mar/2023	718.391	672.769	1.540.985	2.932.145
ABR	Lei Kandir	-	-	-	-
ABR	Total	(15.441.622)	(14.461.004)	(33.123.060)	(63.025.686)
MAI	Diferença Est./Fechem. Abr/2023	7.523.718	7.045.925	16.138.755	30.708.398
MAI	PEP Abr/2023	618.528	579.249	1.326.774	2.524.551
MAI	Lei Kandir	-	-	-	-
MAI	Total	8.142.246	7.625.174	17.465.529	33.232.949
JUN	Diferença Est./Fechem. Mai/2023	(16.386.833)	(15.346.188)	(35.150.584)	(66.883.605)
JUN	PEP Mai/2023	623.922	584.300	1.338.345	2.546.567
JUN	Lei Kandir	-	-	-	-
JUN	Total	(15.762.911)	(14.761.888)	(33.812.239)	(64.337.038)
JUL	Diferença Est./Fechem. Jun/2023	4.563.073	4.273.295	9.788.021	18.624.389
JUL	PEP Jun/2023	699.466	655.047	1.500.391	2.854.904
JUL	Lei Kandir	-	-	-	-
JUL	Total	5.262.539	4.928.342	11.288.412	21.479.293
AGO	Diferença Est./Fechem. Jul/2023	(16.089.983)	(15.068.190)	(34.513.828)	(65.672.001)
AGO	PEP Jul/2023	664.479	622.282	1.425.342	2.712.103
AGO	Lei Kandir	-	-	-	-
AGO	Total	(15.425.504)	(14.445.908)	(33.088.486)	(62.959.898)
SET	Diferença Est./Fechem. Ago/2023	(11.674.729)	(10.933.326)	(25.042.883)	(47.650.938)
SET	PEP Ago/2023	618.951	579.644	1.327.681	2.526.276
SET	Lei Kandir	-	-	-	-
SET	Total	(11.055.778)	(10.353.682)	(23.715.202)	(45.124.662)
OUT	Diferença Est./Fechem. Set/2023	9.032.852	8.459.222	19.375.924	36.867.998
OUT	PEP Set/2023	608.580	569.932	1.305.435	2.483.947
OUT	Lei Kandir	-	-	-	-
OUT	Total	9.641.432	9.029.154	20.681.359	39.351.945
NOV	Diferença Est./Fechem. Out/2023	1.558.604	1.459.625	3.343.284	6.361.513
NOV	PEP Out/2023	608.310	569.679	1.304.855	2.482.844
NOV	Lei Kandir	-	-	-	-
NOV	Total	2.166.914	2.029.304	4.648.139	8.844.357
DEZ	Diferença Est./Fechem. Nov/2023	2.754.541	2.579.614	5.908.630	11.242.785
DEZ	PEP Nov/2023	578.783	542.028	1.241.519	2.362.330
DEZ	Lei Kandir	-	-	-	-
DEZ	Total	3.333.324	3.121.642	7.150.149	13.605.115

2) ICMS Líquido Previsto = Estimativas da S.F.

no início do mês.

Nota: % de cada Universidade no ICMS:

- UNESP = 2,3447%

- UNICAMP = 2,1958%

- USP = 5,0295%

- Total = 9,57%

3) O 13º Salário foi diluído mês a mês (1/12)

4) O pagamento de 1/3 de férias (ativos) da

Constituição foi diluído mês a mês (1/36)

5) IPC-FIPE/Reajuste Salarial - 2023:

MÊS	IPC-FIPE	REAJUSTE
JAN	0,63%	-
FEV	0,43%	-
MAR	0,39%	-
ABR	0,43%	-
MAI	0,20%	10,51%
JUN	-0,03%	-
JUL	-0,14%	-
AGO	-0,20%	-
SET	0,29%	-
OUT	0,30%	-
NOV	0,43%	-
DEZ	0,38%	-
TOTAL	3,15%	10,51%

6) ICMS - Dados Definitivos - 2023

(em R\$)

MÊS	DEFINITIVO (*)	PEP (**)	TOTAL
JAN	11.510.822.908	30.494.729	11.541.317.637
FEV	10.730.602.483	28.871.999	10.759.474.482
MAR	11.186.792.887	30.638.923	11.217.431.810
ABR	11.702.522.176	26.379.845	11.728.902.021
MAI	11.189.790.805	26.609.906	11.216.400.711
JUN	12.084.380.609	29.831.810	12.114.212.419
JUL	11.667.193.733	28.339.631	11.695.533.364
AGO	12.210.785.216	26.397.863	12.237.183.079
SET	12.703.661.991	25.955.566	12.729.617.557
OUT	12.719.967.095	25.944.024	12.745.911.119
NOV	12.581.430.107	24.684.743	12.606.114.850
DEZ	13.432.155.905	26.114.043	13.458.269.948
TOTAL	143.720.105.915	330.263.082	144.050.368.997

* Inclui arrecadação adicional do Programa de Parcelamento Incentivado - PPI

** Programa Especial de Parcelamento-PEP.

7) Royalties do Petróleo - Conforme previsto na LDO (Lei nº 17.387, de 22 de julho de 2021) os recursos correspondentes à participação das Universidades na compensação financeira devida ao Estado em função da exploração de petróleo e gás natural (Lei nº 16.004, de 23 de novembro de 2015) serão deduzidas da Insuficiência Financeira.

(em R\$)

MÊS	UNESP	UNICAMP	USP	TOTAL
JAN	16.168.049	10.062.396	8.585.732	34.816.177
FEV	855.781	575.327	843.525	2.274.633
MAR	13.410.504	8.501.372	13.218.441	35.130.317
ABR	1.130.460	1.274.271	1.114.270	3.519.001
MAI	2.120.893	1.418.892	2.070.143	5.609.928
JUN	13.860.150	8.545.193	14.969.318	37.374.661
JUL	3.532.479	3.147.577	2.184.404	8.864.460
AGO	2.152.155	1.446.858	2.121.333	5.720.346
SET	15.947.247	8.629.010	15.718.854	40.295.111
OUT	2.323.691	3.654.233	2.535.724	8.513.648
NOV	2.572.567	1.729.494	2.290.412	6.592.473
DEZ	14.218.157	8.611.868	18.932.958	41.762.983
TOTAL	88.292.133	57.596.491	84.585.114	230.473.738

8) Programas Habitacionais - conforme consta no anexo XII do Projeto de Lei nº 578, de 30 de setembro de 2022 (LOA-2023), o valor a ser deduzido mensalmente é de R\$ 100.911.466, perfazendo o total anual de R\$ 1.210.937.593,00.

9) Nas folhas de pagamento da USP constam os seguintes valores:

a) Folha de abril: R\$ 90.710.949 referente ao Prêmio de Desempenho Acadêmico;

b) Folhas de maio, junho e julho: R\$ 36.186.873, R\$ 36.452.343 e R\$ 36.547.752, referentes, respectivamente à primeira, segunda e terceira parcelas da Gratificação de Valorização, Retenção e Permanência.

10) Na folha de pagamento de junho estão acrescentados os valores necessários para complementar o provisionamento do 13º salário (jan a mai), em função do reajuste de 10,51%, conforme segue:

UNESP	UNICAMP	USP
R\$ 8.774.860	R\$ 8.183.700	R\$ 18.944.234

11) Na folha de pagamento da UNESP de outubro contém o acréscimo em função da concessão de duas referências aos servidores técnico-administrativos, inclusive aposentados, mais o acréscimo dos valores necessários para complementar o provisionamento do 13º salário (jan a out), conforme abaixo:

UNESP
R\$ 8.320.859



UNIVERSIDADE DE SÃO PAULO

**C - QUANTIDADE DE SERVIDORES EM FOLHA DE
PAGAMENTO**

Tabela I - Quadro de Pessoal em folha de pagamento - 1988 a 2023

ANO*	Ativos					Aposentados			TOTAL GERAL
	Téc-Adm			Docentes	TOTAL	Téc-Adm	Docentes	TOTAL	
	Aut	CLT	Subtotal						
1988	3.610	11.900	15.510	5.305	20.815	1.871	896	2.767	23.582
1989	3.393	13.987	17.380	5.577	22.957	2.028	966	2.994	25.951
1990	3.138	14.096	17.234	5.589	22.823	2.214	1.060	3.274	26.097
1991	2.813	14.004	16.817	5.419	22.236	2.447	1.194	3.641	25.877
1992	2.559	13.883	16.442	5.213	21.655	2.670	1.283	3.953	25.608
1993	2.378	13.757	16.135	5.191	21.326	2.797	1.349	4.146	25.472
1994	2.184	13.679	15.863	5.117	20.980	2.911	1.422	4.333	25.313
1995	1.963	13.231	15.194	4.893	20.087	3.074	1.586	4.660	24.747
1996	1.770	12.994	14.764	4.790	19.554	3.205	1.722	4.927	24.481
1997	1.563	13.158	14.721	4.709	19.430	3.329	1.873	5.202	24.632
1998	1.340	13.283	14.623	4.676	19.299	3.489	2.059	5.548	24.847
1999	1.251	12.788	14.039	4.698	18.737	3.471	2.083	5.554	24.291
2000	1.188	12.772	13.960	4.651	18.611	3.447	2.113	5.560	24.171
2001	1.104	13.236	14.340	4.700	19.040	3.391	2.153	5.544	24.584
2002	1.050	13.572	14.622	4.832	19.454	3.349	2.212	5.561	25.015
2003	943	13.620	14.563	4.914	19.477	3.364	2.324	5.688	25.165
2004	892	13.791	14.683	5.044	19.727	3.307	2.328	5.635	25.362
2005	857	14.055	14.912	5.204	20.116	3.225	2.349	5.574	25.690
2006	821	14.261	15.082	5.346	20.428	3.171	2.365	5.536	25.964
2007	781	14.141	14.922	5.405	20.327	3.117	2.413	5.530	25.857
2008	731	14.439	15.170	5.517	20.687	3.056	2.463	5.519	26.206
2009	672	14.468	15.140	5.678	20.818	3.001	2.527	5.528	26.346
2010	602	15.395	15.997	5.846	21.843	2.952	2.581	5.533	27.376
2011	553	16.007	16.560	5.989	22.549	2.892	2.641	5.533	28.082
2012	516	16.475	16.991	6.005	22.996	2.814	2.718	5.532	28.528
2013	473	17.081	17.554	6.074	23.628	2.761	2.806	5.567	29.195
2014	430	16.869	17.299	6.137	23.436	2.704	2.868	5.572	29.008
2015	380	15.206	15.586	6.065	21.651	2.647	2.979	5.626	27.277
2016	321	14.656	14.977	5.995	20.972	2.584	3.028	5.612	26.584
2017	241	13.584	13.825	5.810	19.635	2.544	3.120	5.664	25.299
2018	214	13.471	13.685	5.758	19.443	2.482	3.189	5.671	25.114
2019	196	13.289	13.485	5.584	19.069	2.406	3.306	5.712	24.781
2020	185	13.170	13.355	5.726	19.081	2.298	3.311	5.609	24.690
2021	176	13.066	13.242	5.727	18.969	2.168	3.297	5.465	24.434
2022	169	12.759	12.928	5.427	18.355	2.071	3.340	5.411	23.766
jan/2023	169	12.751	12.920	5.260	18.180	2.062	3.337	5.399	23.579
fev	171	12.735	12.906	5.237	18.143	2.046	3.338	5.384	23.527
mar	168	12.720	12.888	5.278	18.166	2.040	3.339	5.379	23.545
abr	166	12.682	12.848	5.289	18.137	2.031	3.342	5.373	23.510
mai	166	12.646	12.812	5.292	18.104	2.026	3.337	5.363	23.467
jun	165	12.625	12.790	5.307	18.097	2.019	3.342	5.361	23.458
jul	164	12.618	12.782	5.278	18.060	2.016	3.351	5.367	23.427
ago	163	12.580	12.743	5.190	17.933	2.010	3.347	5.357	23.290
set	163	12.549	12.712	5.205	17.917	2.004	3.352	5.356	23.273
out	161	12.521	12.682	5.226	17.908	1.996	3.364	5.360	23.268
nov	159	12.489	12.648	5.236	17.884	1.988	3.367	5.355	23.239
dez	160	12.471	12.631	5.254	17.885	1.981	3.364	5.345	23.230

(*) Até 2022, posição na folha de dezembro

Tabela II - Quadro de Pessoal em folha de pagamento - comparativos 2023/2022

Mês	2022					2023					Comparações	
	Ativos			Apos.	Total	Ativos			Apos.	Total	Ativos 2023/2022 (%)	Apos. 2023/2022 (%)
	Téc-Adm	Docentes	Total			Téc-Adm	Docentes	Total				
Janeiro	13.218	5.637	18.855	5.455	24.310	12.920	5.260	18.180	5.399	23.579	-3,58	-1,03
Fevereiro	13.156	5.619	18.775	5.450	24.225	12.906	5.237	18.143	5.384	23.527	-3,37	-1,21
Março	13.111	5.510	18.621	5.462	24.083	12.888	5.278	18.166	5.379	23.545	-2,44	-1,52
Abril	13.091	5.493	18.584	5.450	24.034	12.848	5.289	18.137	5.373	23.510	-2,41	-1,41
Maiο	13.047	5.493	18.540	5.443	23.983	12.812	5.292	18.104	5.363	23.467	-2,35	-1,47
Junho	13.000	5.439	18.439	5.426	23.865	12.790	5.307	18.097	5.361	23.458	-1,85	-1,20
Julho	12.972	5.486	18.458	5.422	23.880	12.782	5.278	18.060	5.367	23.427	-2,16	-1,01
Agosto	12.982	5.495	18.477	5.418	23.895	12.743	5.190	17.933	5.357	23.290	-2,94	-1,13
Setembro	12.971	5.477	18.448	5.415	23.863	12.712	5.205	17.917	5.356	23.273	-2,88	-1,09
Outubro	12.941	5.458	18.399	5.402	23.801	12.682	5.226	17.908	5.360	23.268	-2,67	-0,78
Novembro	12.921	5.448	18.369	5.411	23.780	12.648	5.236	17.884	5.355	23.239	-2,64	-1,03
Dezembro	12.928	5.427	18.355	5.411	23.766	12.631	5.254	17.885	5.345	23.230	-2,56	-1,22
Média	13.028	5.499	18.527	5.430	23.957	12.780	5.254	18.035	5.367	23.401	-2,7	-1,2