



UNIVERSIDADE DE SÃO PAULO

ORÇAMENTO 2019

**SISTEMA DE INFORMAÇÕES FINANCEIRAS PARA O CONSELHO
UNIVERSITÁRIO**

PERÍODO: JANEIRO - DEZEMBRO

JANEIRO/2020



UNIVERSIDADE DE SÃO PAULO

A - DEMONSTRATIVO DE RECEITAS E DESPESAS

TABELA I - RECEITAS - 2019

(VALORES EM R\$ 1.000)

ITENS	Proposta Orçamentária Inicial	JAN	FEV	MAR	ABR	MAI	JUN	JUL	AGO	SET	OUT	NOV	DEZ	TOTAL
1. REPASSES TESOUREIRO DO ESTADO - RTE	5.503.557	451.885	404.885	419.695	464.287	432.170	432.966	429.922	439.956	446.208	463.007	451.241	525.892	5.362.113
1.1 ICMS	5.480.650	451.885	404.885	419.695	464.287	432.170	432.966	429.922	439.956	446.208	463.007	451.241	525.892	5.362.113
1.1.1 ICMS Previsto (1)	5.480.650	464.398	409.719	411.858	456.082	441.460	438.470	444.565	446.638	454.747	465.677	451.712	507.464	5.392.791
1.1.2 Diferenças de Arrecadação (2)	-	-14.505	-6.732	5.917	6.479	-11.039	-7.261	-16.269	-8.300	-10.151	-4.130	-1.978	14.830	-53.138
1.1.3 Programa Especial de Parcelamento (PEP)	-	1.993	1.898	1.920	1.726	1.749	1.757	1.625	1.618	1.611	1.460	1.506	3.597	22.460
1.2 LEI KANDIR ⁽³⁾	22.907	0	0	0	0	0	0	0	0	0	0	0	0	0
2. RECEITA PRÓPRIA NÃO VINCULADA	80.500	7.135	7.119	7.911	8.605	9.845	8.970	10.160	9.722	10.959	11.769	9.259	9.023	110.478
2.1 Aplicações Financeiras	39.210	3.908	3.729	3.657	4.429	5.107	4.811	5.622	5.056	5.027	5.096	3.557	3.904	53.903
2.2 Reembolsos	19.535	2.243	1.180	2.019	1.721	2.081	2.036	2.286	2.001	2.450	2.725	2.856	2.614	26.211
2.3 Outras Receitas	21.755	984	2.210	2.236	2.454	2.656	2.123	2.253	2.666	3.482	3.948	2.847	2.506	30.365
3. RECEITAS VINCULADAS DAS UNIDADES	115.493	11.543	12.291	11.257	9.666	19.533	8.014	22.246	13.511	9.362	13.763	15.583	8.802	155.570
3.1 Serviços de Saúde	42.553	5.388	4.875	4.452	2.201	7.474	2.717	6.050	4.982	3.204	5.117	6.994	3.013	56.466
3.2 Prestação de Serviços	10.546	920	1.397	920	1.334	1.032	1.030	1.160	1.200	849	1.412	982	1.247	13.484
3.3 Outras Receitas	35.730	2.513	4.471	2.900	3.385	7.455	3.327	5.295	4.553	3.842	5.144	4.677	3.473	51.036
3.4 Convênios	26.663	2.721	1.548	2.985	2.747	3.572	940	9.741	2.776	1.467	2.090	2.930	1.069	34.584
4. SUBTOTAL RECEITAS NÃO VINCULADAS (1+2)	5.584.057	459.020	412.004	427.606	472.892	442.015	441.937	440.082	449.678	457.167	474.776	460.500	534.915	5.472.591
5. RECEITA TOTAL (1+2+3)	5.699.550	470.563	424.295	438.863	482.558	461.548	449.950	462.328	463.189	466.528	488.539	476.082	543.717	5.628.160

(1) Correspondente a 5,0295% da previsão de arrecadação do ICMS, cujo valor foi estimado a partir das informações disponibilizadas pela Secretaria da Fazenda de São Paulo - SEFAZ-SP.

(2) Diferenças entre o valor provisório e o valor definitivo do mês anterior.

(3) Cota-parte da USP do Repasse da Lei Kandir ao Estado

TABELA II - EXECUÇÃO DAS DESPESAS - 2019

(VALORES EM R\$ 1.000)

ITENS	Proposta Orçamentária Inicial	JAN	FEV	MAR	ABR	MAI	JUN	JUL	AGO	SET	OUT	NOV	DEZ	TOTAL
1. DESPESAS COM RECURSOS DO TESOUREIRO E RECURSOS PRÓPRIOS NÃO VINCULADOS ⁽¹⁾	5.583.851	444.935	416.491	419.833	459.713	450.002	432.159	480.123	444.103	468.652	466.597	454.869	462.899	5.400.377
1.1 Pessoal	4.805.345	388.164	378.926	366.754	389.484	389.812	385.102	405.846	386.563	375.440	396.435	399.115	386.515	4.648.156
1.1.1 Folha mês	3.766.908	312.406	308.093	301.237	320.254	321.163	303.943	325.877	316.616	304.797	323.726	323.102	310.871	3.772.087
Ativo	2.765.331	229.109	217.898	228.951	229.854	230.809	230.621	233.530	223.222	230.969	230.333	229.888	232.970	2.748.153
Aposentados (SPPREV)	1.001.577	83.297	90.195	72.286	90.400	90.354	73.322	92.347	93.395	73.828	93.394	93.214	77.902	1.023.933
1.1.2 Outras folhas	456.119	41.898	37.842	31.801	35.439	34.815	46.519	41.966	36.341	36.495	38.718	41.868	56.282	479.983
Folhas Avulsas	29.342	4.286	2.275	2.593	1.754	2.418	2.418	7.289	2.350	1.978	3.441	2.368	3.694	36.865
Vale Alimentação	195.545	16.246	16.224	16.177	16.168	16.156	16.144	16.128	16.097	16.853	16.820	16.803	16.774	196.590
Vale Refeição	100.182	8.433	9.319	5.020	9.032	7.493	9.421	9.004	9.784	8.605	10.844	12.341	10.709	110.005
PASEP	53.030	4.973	4.367	4.228	4.376	4.816	4.592	4.527	4.599	4.698	4.730	4.915	4.789	55.611
Adiantamento Férias	78.020	7.960	5.657	3.783	4.110	3.930	13.943	5.018	3.511	4.361	2.883	5.440	20.315	80.912
1.1.3 Provisões	582.318	33.860	32.990	33.716	33.792	33.834	34.640	38.004	33.606	34.148	33.990	34.146	19.361	396.087
13º salário	321.145	27.269	26.296	27.081	27.175	27.238	28.051	31.299	26.864	27.509	27.366	27.525	7.431	311.104
1/3 férias	101.973	6.591	6.694	6.635	6.616	6.597	6.590	6.704	6.742	6.639	6.624	6.621	11.931	84.983
Reserva de Ajuste ⁽²⁾	159.200	-	-	-	-	-	-	-	-	-	-	-	-	-
1.2 Precatórios e Indenizações	36.506	184	814	1.937	989	1.622	1.105	455	405	31.429	440	237	994	40.611
1.3 Outros Custeios e Investimentos ⁽³⁾	742.000	56.587	36.752	51.142	69.241	58.568	45.953	73.822	57.135	61.782	69.722	55.516	75.390	711.610
2. DESPESAS CUSTEADAS COM RECEITAS VINCULADAS DAS UNIDADES	115.493	9.809	8.451	11.327	11.817	11.544	9.191	12.531	10.369	9.277	12.579	12.858	12.253	132.006
2.1 Outros Custeios e Investimentos	115.493	9.809	8.451	11.327	11.817	11.544	9.191	12.531	10.369	9.277	12.579	12.858	12.253	132.006
TOTAL (1+2)	5.699.344	454.745	424.942	431.160	471.530	461.545	441.351	492.654	454.472	477.928	479.176	467.726	475.152	5.532.382

1) Valores efetivamente pagos, inclusive restos a pagar e despesas de anos anteriores.

2) A execução deste item está distribuída nos demais itens da folha.

3) Inclui o valor de R\$ 3,44 milhões destinado às Reservas Orçamentárias aprovado pelo Conselho Universitário.

TABELA III - COMPARATIVOS ENTRE AS RECEITAS E DESPESAS NÃO VINCULADAS
(VALORES EM R\$ 1.000)

ITENS	Proposta Orçamentária Inicial	JAN	FEV	MAR	ABR	MAI	JUN	JUL	AGO	SET	OUT	NOV	DEZ	TOTAL
A - RECEITAS NÃO VINCULADAS	5.584.057	459.020	412.004	427.606	472.892	442.015	441.937	440.082	449.678	457.167	474.776	460.500	534.915	5.472.591
A.1 Recursos do Tesouro do Estado - RTE	5.503.557	451.885	404.885	419.695	464.287	432.170	432.966	429.922	439.956	446.208	463.007	451.241	525.892	5.362.113
A.2 Receita Própria	80.500	7.135	7.119	7.911	8.605	9.845	8.970	10.160	9.722	10.959	11.769	9.259	9.023	110.478
B - DESPESAS NÃO VINCULADAS	5.583.851	444.935	416.491	419.833	459.713	450.002	432.159	480.123	444.103	468.652	466.597	454.869	462.899	5.400.377
B.1 Pessoal	4.805.345	388.164	378.926	366.754	389.484	389.812	385.102	405.846	386.563	375.440	396.435	399.115	386.515	4.648.156
B.2 Precatórios e Indenizações	36.506	184	814	1.937	989	1.622	1.105	455	405	31.429	440	237	994	40.611
B.3 Outros Custeios e Investimentos	742.000	56.587	36.752	51.142	69.241	58.568	45.953	73.822	57.135	61.782	69.722	55.516	75.390	711.610
C - RESULTADO FINANCEIRO RECEITAS / DESPESAS NÃO VINCULADAS*														
C.1 Resultado mensal (A - B)	206	14.085	-4.487	7.773	13.178	-7.987	9.777	-40.041	5.575	-11.485	8.179	5.631	72.016	72.214
D - PERCENTUAIS DE COMPROMETIMENTO DAS RECEITAS NÃO VINCULADAS														
D.1 Pessoal (B.1/A)	86,1%	84,6%	92,0%	85,8%	82,4%	88,2%	87,1%	92,2%	86,0%	82,1%	83,5%	86,7%	72,3%	84,94%
D.2 Precatórios (B.2/A)	0,7%	0,0%	0,2%	0,5%	0,2%	0,4%	0,2%	0,1%	0,1%	6,9%	0,1%	0,1%	0,2%	0,74%
D.3 Outros Custeios e Investimentos (B.3/A)	13,3%	12,3%	8,9%	12,0%	14,6%	13,3%	10,4%	16,8%	12,7%	13,5%	14,7%	12,1%	14,1%	13,00%
D.5 Déficit (Superávit) Orçamentário/Saldo Financeiro Mensal (C.1/A)*	0,0%	3,1%	-1,1%	1,8%	2,8%	-1,8%	2,2%	-9,1%	1,2%	-2,5%	1,7%	1,2%	13,5%	1,32%
TOTAL	100,0%	100,0%	100,0%	100,0%	100,0%	100,0%	100,0%	100,0%	100,0%	100,0%	100,0%	100,0%	100,0%	100,0%
E - PERCENTUAIS DE COMPROMETIMENTO DAS RECEITAS DO TESOURO														
E.1 Pessoal (B.1/A.1)	87,3%	85,9%	93,6%	87,4%	83,9%	90,2%	88,9%	94,4%	87,9%	84,1%	85,6%	88,4%	73,5%	86,7%
E.2 Precatórios (B.2/A.1)	0,7%	0,0%	0,2%	0,5%	0,2%	0,4%	0,3%	0,1%	0,1%	7,0%	0,1%	0,1%	0,2%	0,8%
E.3 Outros Custeios e Investimentos (B.3/A.1)	13,5%	12,5%	9,1%	12,2%	14,9%	13,6%	10,6%	17,2%	13,0%	13,8%	15,1%	12,3%	14,3%	13,3%

(*) O déficit orçamentário será coberto com recursos das Receitas Próprias e Receita de exercícios anteriores.

TABELA IV - COMPARATIVOS ENTRE AS RECEITAS E DESPESAS VINCULADAS DAS UNIDADES

(VALORES EM R\$ 1.000)

ITENS	Proposta Orçamentária Inicial	JAN	FEV	MAR	ABR	MAI	JUN	JUL	AGO	SET	OUT	NOV	DEZ	TOTAL
A - RECEITAS VINCULADAS DAS UNIDADES	115.493	11.543	12.291	11.257	9.666	19.533	8.014	22.246	13.511	9.362	13.763	15.583	8.802	155.570
B - DESPESAS CUSTEADAS COM RECEITAS VINCULADAS DAS UNIDADES	115.493	9.809	8.451	11.327	11.817	11.544	9.191	12.531	10.369	9.277	12.579	12.858	12.253	132.006
B.1 Outros Custeios e Investimentos	115.493	9.809	8.451	11.327	11.817	11.544	9.191	12.531	10.369	9.277	12.579	12.858	12.253	132.006
C - RESULTADO FINANCEIRO*														
C.1 Resultado mensal (A - B)		1.734	3.840	-70	-2.151	7.989	-1.178	9.715	3.142	85	1.183	2.725	-3.451	23.564
D - PERCENTUAL DE COMPROMETIMENTO DAS RECEITAS VINCULADAS														
Outros Custeios e Investimentos (B.1/A)	100,0%	85,0%	68,8%	100,6%	122,2%	59,1%	114,7%	56,3%	76,7%	99,1%	91,4%	82,5%	139,2%	84,9%
<i>Déficit (Superávit) Orçamentário/Saldo Financeiro Mensal (C.1/A)</i>	0,0%	15,0%	31,2%	-0,6%	-22,2%	40,9%	-14,7%	43,7%	23,3%	0,9%	8,6%	17,5%	-39,2%	15,1%
TOTAL		100,0%	100,0%	100,0%	100,0%	100,0%	100,0%	100,0%	100,0%	100,0%	100,0%	100,0%	100,0%	100,0%

* O déficit orçamentário será coberto com receita de exercícios anteriores.

TABELA V - DETALHAMENTO DAS DESPESAS NÃO VINCULADAS - 2019

(VALORES EM R\$ 1.000)

ITENS	JAN	FEV	MAR	ABR	MAI	JUN	JUL	AGO	SET	OUT	NOV	DEZ	TOTAL
Pessoal	388.164	378.926	366.754	389.484	389.812	385.102	405.846	386.563	375.440	396.435	399.115	386.515	4.648.156
Folha mês	312.406	308.093	301.237	320.254	321.163	303.943	325.877	316.616	304.797	323.726	323.102	310.871	3.772.087
Outras folhas	41.898	37.842	31.801	35.439	34.815	46.519	41.966	36.341	36.495	38.718	41.868	56.282	479.983
Provisões	33.860	32.990	33.716	33.792	33.834	34.640	38.004	33.606	34.148	33.990	34.146	19.361	396.087
Precatórios e Indenizações	184	814	1.937	989	1.622	1.105	455	405	31.429	440	237	994	40.611
Outras Despesas Correntes e Investimentos	56.587	36.752	51.142	69.241	58.568	45.953	73.822	57.135	61.782	69.722	55.516	75.390	711.610
Outras Despesas Correntes	55.542	36.098	49.995	66.841	56.582	42.649	71.808	54.998	59.963	67.173	51.996	73.262	686.907
Conservação e Manut. De Bens Móveis e Imóveis	2.307	2.095	2.434	2.933	3.067	2.287	3.699	2.966	3.812	4.596	2.888	5.254	38.337
Diárias	374	430	441	501	543	651	508	567	582	695	392	130	5.815
Material de Consumo	1.759	1.180	2.622	3.298	2.817	4.322	3.656	4.709	5.798	6.929	5.234	5.354	47.677
Outras Despesas Correntes	5.555	7.168	4.677	4.469	4.249	4.080	5.544	6.352	4.480	5.229	5.261	5.557	62.621
Outros Serviços de Terceiros - Pessoa Física	2.369	2.916	3.288	3.642	3.787	4.478	4.557	4.648	4.357	4.267	4.449	4.152	46.909
Outros Serviços de Terceiros - Pessoa Jurídica	11.449	5.772	11.462	18.426	15.967	8.301	20.089	12.140	15.251	17.731	10.387	16.951	163.925
Passagens e Despesas com Locomoção	1.434	1.003	1.549	1.992	1.766	1.437	2.436	1.798	1.746	1.398	2.149	1.896	20.604
Serviços de Consultoria e Auditoria	338	52	215	450	281	94	479	258	84	112	59	204	2.624
Serviços de Limpeza e Vigilância	20.572	5.783	14.352	20.944	14.367	6.922	21.588	12.375	13.922	15.532	9.276	21.480	177.113
Utilidade Pública	9.387	9.699	8.956	10.187	9.738	10.077	9.253	9.184	9.932	10.684	11.901	12.284	121.281
Investimentos	1.045	654	1.147	2.399	1.985	3.304	2.014	2.137	1.819	2.549	3.520	2.129	24.702
Equipamentos e Material Permanente	872	598	787	2.063	1.921	3.128	1.720	1.899	1.464	2.171	3.309	1.694	21.625
Obras e instalações	174	56	360	336	64	176	295	239	355	378	211	435	3.077
TOTAL	444.935	416.491	419.833	459.713	450.002	432.159	480.123	444.103	468.652	466.597	454.869	462.899	5.400.377

(1) Valores efetivamente pagos, inclusive restos a pagar e despesas de exercícios anteriores.

TABELA VI - DETALHAMENTO DAS DESPESAS VINCULADAS DAS UNIDADES - 2019

(VALORES EM R\$ 1.000)

ITENS	JAN	FEV	MAR	ABR	MAI	JUN	JUL	AGO	SET	OUT	NOV	DEZ	TOTAL
Outras Despesas Correntes e Investimentos	9.809	8.451	11.327	11.817	11.544	9.191	12.531	10.369	9.277	12.579	12.858	12.253	132.006
Outras Despesas Correntes	8.406	7.808	9.229	10.268	10.505	7.827	11.526	9.847	8.098	11.235	10.087	11.199	116.036
Conservação e Manut. De Bens Móveis e Imóveis	1.457	1.123	722	983	463	545	749	751	778	897	701	1.550	10.719
Diárias	197	152	243	395	340	372	319	402	414	566	552	152	4.105
Material de Consumo	1.637	2.796	4.028	3.895	5.884	3.145	5.074	3.966	2.186	3.244	2.574	3.073	41.501
Outras Despesas Correntes	1.577	996	471	1.145	437	300	929	670	641	1.317	971	276	9.729
Outros Serviços de Terceiros - Pessoa Física	345	545	481	641	467	510	540	730	527	732	967	480	6.966
Outros Serviços de Terceiros - Pessoa Jurídica	1.850	971	1.886	1.505	1.400	1.568	2.407	1.825	1.826	2.372	2.837	3.439	23.886
Passagens e Despesas com Locomoção	259	103	170	413	307	186	313	273	350	417	224	356	3.370
Serviços de Consultoria e Auditoria	206	962	1.163	1.148	1.130	1.123	1.114	1.109	1.258	1.233	1.065	1.371	12.883
Serviços de Limpeza e Vigilância	837	136	61	56	28	27	21	76	52	402	135	455	2.286
Utilidade Pública	42	23	4	87	49	51	61	44	66	55	61	48	590
Investimentos	1.403	642	2.097	1.549	1.039	1.364	1.005	522	1.179	1.344	2.770	1.054	15.969
Equipamentos e Material Permanente	1.134	352	1.938	1.328	653	1.312	837	342	1.076	1.282	2.637	964	13.855
Obras e instalações	269	290	159	220	386	53	168	180	103	62	133	90	2.114
TOTAL	9.809	8.451	11.327	11.817	11.544	9.191	12.531	10.369	9.277	12.579	12.858	12.253	132.006

(1) Valores efetivamente pagos, inclusive restos a pagar e despesas de exercícios anteriores.

TABELA VII - DESPESAS DE PESSOAL / RECURSOS NÃO VINCULADOS
(VALORES EM R\$ 1.000)

Mês	Realizado 2018 (A)	2019		Comparativos	
		Orçamento Inicial (B)	Realizado no Ano (C)	Realizado 2019 / Orçamento (D=C/B)	Realizado 2019 / 2018 (E=C/A)
Janeiro	385.242	395.222	388.164	-1,79%	0,76%
Fevereiro	369.263	397.439	378.926	-4,66%	2,62%
Março	362.517	382.145	366.754	-4,03%	1,17%
Abril	379.354	396.954	389.484	-1,88%	2,67%
Maiο	381.456	397.830	389.812	-2,02%	2,19%
Junho	382.254	392.164	385.102	-1,80%	0,75%
Julho	389.871	411.585	405.846	-1,39%	4,10%
Agosto	381.349	411.485	386.563	-6,06%	1,37%
Setembro	371.879	393.262	375.440	-4,53%	0,96%
Outubro	387.692	412.965	396.435	-4,00%	2,26%
Novembro	392.640	413.537	399.115	-3,49%	1,65%
Dezembro	360.912	400.758	386.515	-3,55%	7,09%
TOTAL	4.544.428	4.805.345	4.648.156		
Acumulado até o Mês	4.544.428	4.805.345	4.648.156	-3,27%	2,28%

TABELA VIII - DESPESAS COM PRECATÓRIOS / RECURSOS NÃO VINCULADOS

(VALORES EM R\$ 1.000)

Mês	Realizado 2018 (A)	2019		Comparativos	
		Orçamento Inicial (B)	Realizado no Ano (C)*	Realizado 2019 / Orçamento (D=C/B)	Realizado 2019 / 2018 (E=C/A)
Janeiro	307	641	184	-71,24%	-39,98%
Fevereiro	183	382	814	112,86%	344,19%
Março	194	404	1.937	379,52%	900,65%
Abril	519	1.083	989	-8,70%	90,51%
Maiο	403	840	1.622	93,04%	302,84%
Junho	615	1.283	1.105	-13,87%	79,73%
Julho	614	1.282	455	-64,51%	-25,94%
Agosto	368	768	405	-47,23%	10,11%
Setembro	511	1.066	31.429	2847,17%	6050,03%
Outubro	806	1.682	440	-73,83%	-45,38%
Novembro	12.370	25.812	237	-99,08%	-98,08%
Dezembro	605	1.263	994	-21,31%	64,21%
TOTAL	17.494	36.506	40.611		
Acumulado até o Mês	17.494	36.506	40.611	11,25%	132,14%

TABELA IX - DESPESAS COM OUTROS CUSTEIOS E INVESTIMENTOS / RECURSOS NÃO VINCULADOS
(VALORES EM R\$ 1.000)

Mês	Realizado 2018 (A)	2019		Comparativos	
		Orçamento Inicial (B)*	Realizado no Ano (C)	Realizado 2019 / Orçamento (D=C/B)	Realizado 2019 / 2018 (E=C/A)
Janeiro	61.643	63.735	56.587	-11,21%	-8,20%
Fevereiro	34.676	34.421	36.752	6,77%	5,99%
Março	49.969	79.918	51.142	-36,01%	2,35%
Abril	65.512	45.938	69.241	50,73%	5,69%
Mai	55.639	72.428	58.568	-19,14%	5,26%
Junho	44.641	67.199	45.953	-31,62%	2,94%
Julho	68.730	65.460	73.822	12,77%	7,41%
Agosto	58.171	62.116	57.135	-8,02%	-1,78%
Setembro	41.826	54.643	61.782	13,07%	47,71%
Outubro	70.995	76.969	69.722	-9,42%	-1,79%
Novembro	61.011	64.070	55.516	-13,35%	-9,01%
Dezembro	44.578	55.105	75.390	36,81%	69,12%
TOTAL	657.390	742.000	711.610		
Acumulado até o Mês	657.390	742.000	711.610	-4,10%	8,25%

* Inclui o valor destinado às Reservas Orçamentárias aprovado pelo Conselho Universitário.

**TABELA X - DESPESAS TOTAIS / RECURSOS NÃO VINCULADOS***(VALORES EM R\$ 1.000)*

Mês	Realizado 2018 (A)	2019		Comparativos	
		Orçamento Inicial (B)	Realizado no Ano (C)	Realizado 2019 / Orçamento (D=C/B)	Realizado 2019 / 2018 (E=C/A)
Janeiro	447.193	459.597	444.935	-3,19%	-0,50%
Fevereiro	404.122	432.242	416.491	-3,64%	3,06%
Março	412.680	462.467	419.833	-9,22%	1,73%
Abril	445.385	443.974	459.713	3,55%	3,22%
Maio	437.497	471.098	450.002	-4,48%	2,86%
Junho	427.510	460.645	432.159	-6,18%	1,09%
Julho	459.215	478.327	480.123	0,38%	4,55%
Agosto	439.888	474.369	444.103	-6,38%	0,96%
Setembro	414.215	448.971	468.652	4,38%	13,14%
Outubro	459.493	491.616	466.597	-5,09%	1,55%
Novembro	466.020	503.419	454.869	-9,64%	-2,39%
Dezembro	406.095	457.126	462.899	1,26%	13,99%
TOTAL	5.219.313	5.583.851	5.400.377		
Acumulado até o Mês	5.219.313	5.583.851	5.400.377	-3,29%	3,47%



UNIVERSIDADE DE SÃO PAULO

B - ARRECADAÇÃO DO ICMS

- Comparativo da arrecadação do ICMS
- Planilha CRUESP

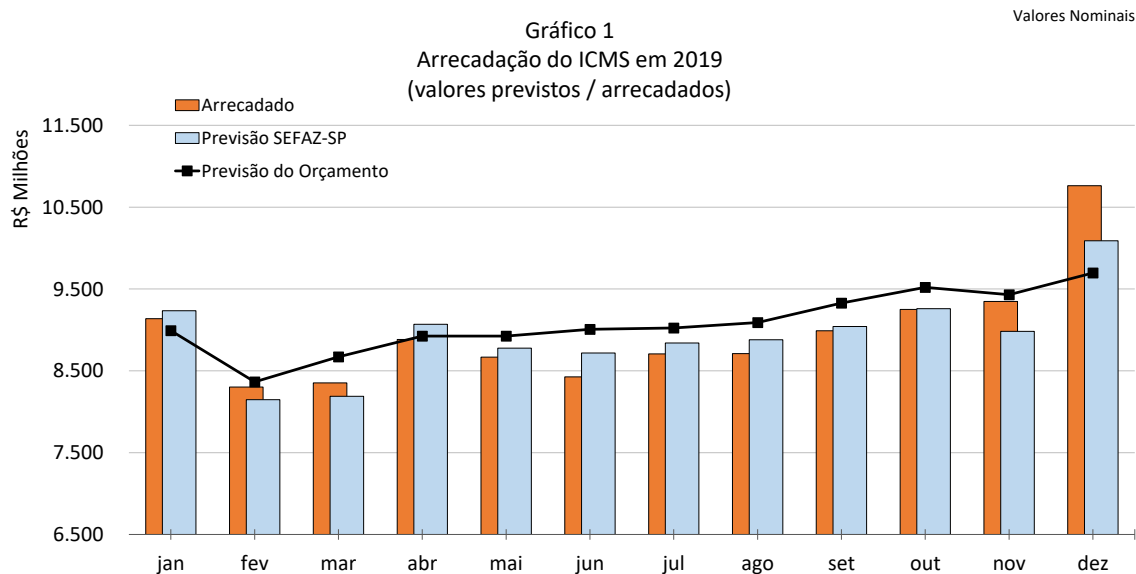
Tabela I - ICMS: VALORES PREVISTOS/ARRECADADOS

Em R\$ 1,00

Mês	Previsão de arrecadação		Arrecadado dados definitivos (C)	Quota-parte USP			Diferença		Variação %	
	Orçamento (A)	SEFAZ-SP (B)		Orçamento (D = A x 5,0295%)	SEFAZ-SP (E = B x 5,0295%)	Arrecadado (F = C x 5,0295%)	(G = F-D)	(H = F-E)	(I = C / A)	(J = C /B)
jan	8.991.377.973	9.233.472.562	9.137.353.030	452.221.355	464.397.503	459.563.171	7.341.815	-4.834.332	1,62	-1,04
fev	8.364.472.072	8.146.315.735	8.302.129.138	420.691.123	409.718.950	417.555.585	-3.135.538	7.836.635	-0,75	1,91
mar	8.670.821.534	8.188.855.059	8.351.982.921	436.098.969	411.858.465	420.062.981	-16.035.988	8.204.516	-3,68	1,99
abr	8.924.604.625	9.068.139.032	8.883.439.776	448.862.990	456.082.053	446.792.604	-2.070.386	-9.289.449	-0,46	-2,04
mai	8.924.229.060	8.777.411.169	8.667.978.424	448.844.101	441.459.895	435.955.975	-12.888.126	-5.503.920	-2,87	-1,25
jun	9.007.797.477	8.717.965.304	8.426.811.883	453.047.174	438.470.065	423.826.504	-29.220.670	-14.643.561	-6,45	-3,34
jul	9.022.844.586	8.839.153.469	8.706.289.913	453.803.968	444.565.224	437.882.851	-15.921.117	-6.682.373	-3,51	-1,50
ago	9.090.940.497	8.880.365.627	8.710.571.257	457.228.852	446.637.989	438.098.181	-19.130.671	-8.539.808	-4,18	-1,91
set	9.326.801.496	9.041.603.774	8.988.514.706	469.091.481	454.747.462	452.077.347	-17.014.134	-2.670.115	-3,63	-0,59
out	9.520.385.539	9.258.915.949	9.249.539.724	478.827.791	465.677.178	465.205.600	-13.622.190	-471.577	-2,84	-0,10
nov	9.430.159.599	8.981.253.118	9.347.645.306	474.289.877	451.712.126	470.139.821	-4.150.056	18.427.695	-0,88	4,08
dez	9.695.641.043	10.089.749.270	10.761.154.512	487.642.266	507.463.940	541.232.266	53.590.000	33.768.327	10,99	6,65
Total	108.970.075.501	107.223.200.068	107.533.410.591	5.480.649.947	5.392.790.847	5.408.392.886				
Acum. dez	108.970.075.501	107.223.200.068	107.533.410.591	5.480.649.947	5.392.790.847	5.408.392.886	-72.257.062	15.602.038	-1,32	0,29

Notas:

- (1) Previsão do Orçamento: valor total da LOA/2019. Distribuição mensal elaborada pela CODAGE
- (2) Inclui programas de parcelamento PPI e PEP



Mês	Arrecadado	Arrecadado	Arrecadado	Variação %	
	2017 (A)	2018 (B)	2019 (C)	2019/2017 (D=C/A)	2019/2018 (E=C/B)
jan	7.900.918.854	8.701.484.297	9.137.353.030	15,65	5,01
fev	6.518.700.802	7.789.374.460	8.302.129.138	27,36	6,58
mar	8.070.358.873	7.785.825.605	8.351.982.921	3,49	7,27
abr	7.794.398.198	8.456.015.112	8.883.439.776	13,97	5,05
mai	7.438.375.442	8.171.015.279	8.667.978.424	16,53	6,08
jun	7.820.325.000	7.969.467.714	8.426.811.883	7,76	5,74
jul	7.670.367.107	8.487.331.400	8.706.289.913	13,51	2,58
ago	8.261.178.935	8.558.019.915	8.710.571.257	5,44	1,78
set	8.085.953.991	8.567.159.992	8.988.514.706	11,16	4,92
out	8.077.966.563	8.739.015.765	9.249.539.724	14,50	5,84
nov	8.297.118.954	8.499.378.032	9.347.645.306	12,66	9,98
dez	8.491.663.526	8.839.773.173	10.761.154.512	26,73	21,74
Total	94.427.326.245	100.563.860.744			
Acum. dez	94.427.326.245	100.563.860.744	107.533.410.591	13,88	6,93

Notas:

- (1) Inclui programas de parcelamento PPI e PEP
- (2) Valor descontado da parcela referente aos Programas Habitacionais

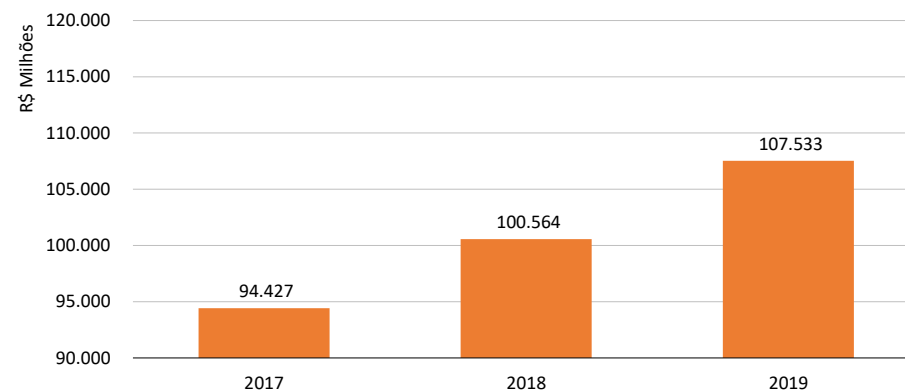
 Gráfico 2
 Arrecadação de ICMS 2017 a 2019


Tabela III - ANÁLISE COMPARATIVA DA ARRECADAÇÃO DO ICMS 2017-2019

Valores Deflacionados pelo IGP-DI/FGV - a.p. dez/2019

Em R\$ 1,00

Mês	Arrecadado	Arrecadado	Arrecadado	Variação %	
	2017 (A)	2018 (B)	2019 (C)	2019/2017 (D=C/A)	2019/2018 (E=C/B)
jan	9.034.331.480	9.977.112.384	9.831.999.000	8,83	-1,45
fev	7.449.360.116	8.917.911.375	8.822.991.761	18,44	-1,06
mar	9.257.724.047	8.864.208.787	8.782.005.830	-5,14	-0,93
abr	9.053.424.658	9.538.515.336	9.257.508.506	2,25	-2,95
mai	8.684.183.002	9.068.310.836	8.996.986.443	3,60	-0,79
jun	9.218.601.507	8.715.638.978	8.691.906.998	-5,71	-0,27
jul	9.069.038.212	9.241.327.750	8.981.075.104	-0,97	-2,82
ago	9.744.196.938	9.255.359.635	9.031.552.492	-7,31	-2,42
set	9.478.747.985	9.102.313.076	9.273.371.195	-2,17	1,88
out	9.459.924.810	9.260.825.782	9.490.470.810	0,32	2,48
nov	9.639.453.613	9.110.741.642	9.510.294.334	-1,34	4,39
dez	9.793.004.003	9.518.454.585	10.761.154.512	9,89	13,06
Total	109.881.990.370	110.570.720.166			
Acum. dez	109.881.990.370	110.570.720.166	111.431.316.984	1,41	0,78

Notas:

- (1) Inclui programas de parcelamento PPI e PEP
- (2) Valor descontado da parcela referente aos Programas Habitacionais

Gráfico 3
Arrecadação de ICMS 2017 a 2019
(valores reais - Deflador IGP-DI base: dez/19)

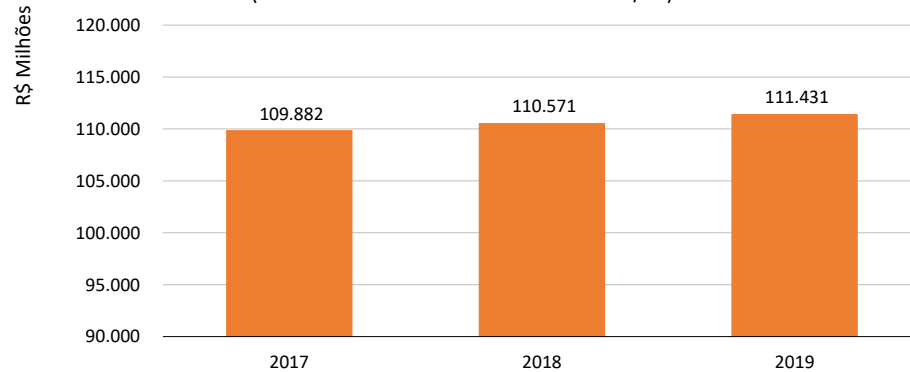


Gráfico 4
Comparação da arrecadação mensal de ICMS 2017 a 2019
(valores reais - Deflador IGP-DI base: dez/19)

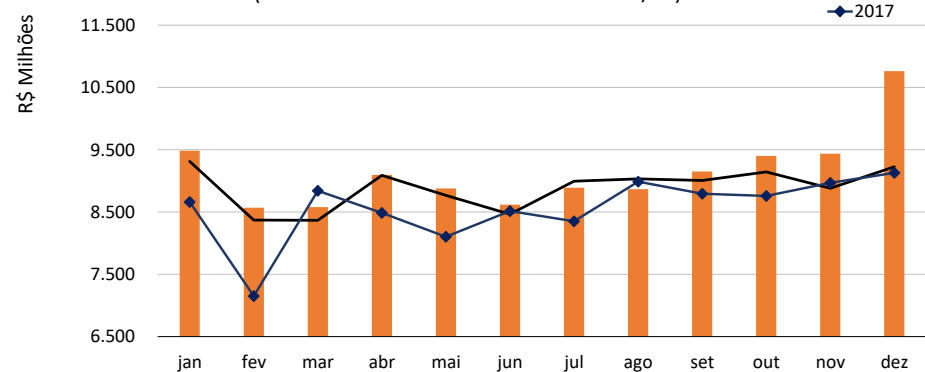


Tabela IV - ANÁLISE COMPARATIVA DA ARRECADAÇÃO DO ICMS 2017-2019

Valores Deflacionados pelo IPC/FIPE - a.p. dez/2019

Em R\$ 1,00

Mês	Arrecadado	Arrecadado	Arrecadado	Variação %	
	2017 (A)	2018 (B)	2019 (C)	2019/2017 (D=C/A)	2019/2018 (E=C/B)
jan	8.659.927.608	9.311.744.443	9.482.645.132	9,50	1,84
fev	7.150.646.074	8.370.823.175	8.569.583.154	19,84	2,37
mar	8.840.350.723	8.367.009.411	8.577.298.758	-2,98	2,51
abr	8.486.294.282	9.089.953.133	9.096.712.539	7,19	0,07
mai	8.102.719.323	8.766.930.014	8.877.853.981	9,57	1,27
jun	8.514.524.693	8.465.185.151	8.617.921.255	1,21	1,80
jul	8.352.090.449	8.994.573.514	8.891.289.686	6,46	-1,15
ago	8.986.425.752	9.032.453.641	8.866.402.874	-1,34	-1,84
set	8.794.059.042	9.006.973.224	9.149.318.715	4,04	1,58
out	8.757.348.622	9.143.761.521	9.399.973.498	7,34	2,80
nov	8.968.922.534	8.879.705.456	9.435.513.172	5,20	6,26
dez	9.129.009.496	9.227.028.164	10.761.154.512	17,88	16,63
Total	102.742.318.597	106.656.140.848			
Acum. dez	102.742.318.597	106.656.140.848	109.725.667.276	6,80	2,88

Notas:

- (1) Inclui programas de parcelamento PPI e PEP
- (2) Valor descontado da parcela referente aos Programas Habitacionais

Gráfico 5
Arrecadação de ICMS 2017 a 2019
(valores reais - Deflator IPC-FIPE base: dez/19)

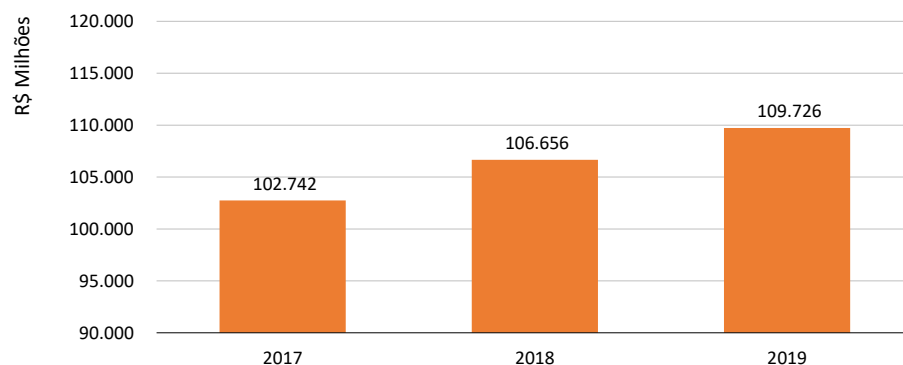
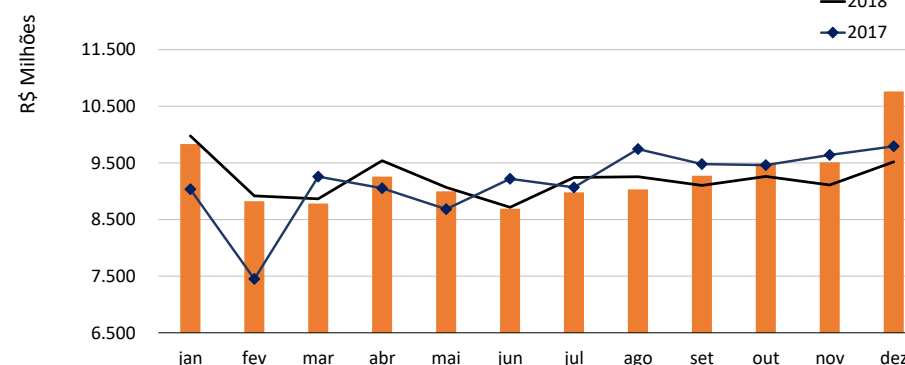


Gráfico 6
Comparação da arrecadação mensal de ICMS 2017 a 2019
(valores reais - Deflator IPC-FIPE base: dez/19)



PREVISÃO DE ARRECAÇÃO DO ICMS LÍQUIDO, LIBERAÇÕES FINANCEIRAS E FOLHA DE PAGAMENTO DAS UNIVERSIDADES ESTADUAIS PAULISTAS

DEZEMBRO DE 2019

CONCEITO: FLUXO DE CAIXA

QUADRO - 12

PERCENTUAL DECRETO 29.598 DE 02/02/89

MÊS	ICMS LÍQUIDO PREVISTO EM R\$ 1,00	LIBERAÇÕES FINANCEIRAS DO ESTADO (EM R\$)				VALORES BRUTOS DA FOLHA DE PAGAMENTO (EM R\$)				% DA FOLHA DE PAGAMENTO BRUTA SOBRE AS LIBERAÇÕES FINANCEIRAS				% DA FOLHA DE PAGAMENTO BRUTA "ACUMULADA" S/ AS LIBERAÇÕES FINANC.				MÊS
		TOTAL	UNIVERSIDADE			TOTAL	UNIVERSIDADE			TOTAL %	UNIVERSIDADE			TOTAL %	UNIVERSIDADE			
			UNESP	UNICAMP	USP		UNESP	UNICAMP	USP		UNESP %	UNICAMP %	USP %		UNESP %	UNICAMP %	USP %	
JAN	9.233.472.562	859.835.784	210.664.259	197.286.042	451.885.483	737.198.604	180.807.413	168.227.110	388.164.081	85,74	85,83	85,27	85,90	85,74	85,83	85,27	85,90	JAN
FEV	8.146.315.735	770.403.776	188.752.951	176.766.208	404.884.617	736.829.552	180.321.251	177.582.443	378.925.858	95,64	95,53	100,46	93,59	90,42	90,41	92,45	89,53	FEV
MAR	8.188.855.059	798.584.772	195.657.442	183.232.230	419.695.100	705.232.103	168.900.010	170.161.089	366.754.000	88,38	86,32	92,87	87,39	89,75	89,07	92,59	88,83	MAR
ABR	9.068.139.032	883.432.243	216.445.515	202.700.159	464.286.569	742.264.182	181.088.961	171.690.871	389.484.350	84,02	83,66	84,70	83,89	88,22	87,63	90,48	87,51	ABR
MAI	8.777.411.169	822.322.531	201.473.316	188.678.768	432.170.447	746.793.581	181.210.863	175.770.415	389.812.303	90,82	89,94	93,16	90,20	88,74	88,09	91,02	88,04	MAI
JUN	8.717.965.304	823.836.565	201.844.264	189.026.158	432.966.143	726.218.449	170.180.104	170.936.413	385.101.932	88,15	84,31	90,43	88,95	88,64	87,46	90,92	88,19	JUN
JUL	8.839.153.469	818.043.604	200.424.957	187.696.985	429.921.662	768.391.932	181.596.394	180.949.493	405.846.045	93,93	90,61	94,40	89,39	87,91	91,70	89,07	89,07	JUL
AGO	8.880.365.627	837.135.949	205.102.681	192.077.651	439.955.617	750.857.862	181.919.794	182.374.971	386.563.097	89,69	88,70	96,45	87,86	89,43	88,01	92,11	88,92	AGO
SET	9.041.603.774	849.032.161	208.017.316	194.807.191	446.207.654	719.147.956	169.081.329	174.626.360	375.440.267	84,70	81,28	89,64	84,14	88,89	87,24	91,83	88,38	SET
OUT	9.258.915.949	880.997.631	215.849.022	202.141.547	463.007.062	751.790.153	181.316.605	174.038.594	396.434.954	85,33	84,00	96,10	85,62	86,90	91,22	88,09	88,09	OUT
NOV	8.981.253.118	858.608.619	210.363.598	197.004.473	451.240.548	760.128.437	181.836.645	179.177.058	399.114.734	88,53	86,44	90,95	88,45	88,52	91,20	88,12	88,12	NOV
DEZ	10.089.749.270	1.000.652.738	245.165.149	229.595.954	525.891.635	731.935.706	171.892.650	173.528.384	386.514.672	73,15	70,11	75,58	73,50	87,01	85,21	89,66	86,69	DEZ
TOT.ACUM.	107.223.200.068	10.202.886.373	2.499.760.470	2.341.013.366	5.362.112.537	8.877.371.517	2.130.152.019	2.099.063.201	4.648.156.297	87,01	85,21	89,66	86,69	87,01	85,21	89,66	86,69	TOT.ACUM.

Notas:

1) Liberações Financeiras Adicionais

MÊS/ANO	ORIGEM	UNESP	UNICAMP	USP	TOTAL
JAN	Diferença Est./Fecham. Dez/2018 PEP Dez/2018 Lei Kandir Total	(6.761.908) 928.936 - (5.832.972)	(6.332.493) 869.944 - (5.462.549)	(14.504.634) 1.992.615 - (12.512.019)	(27.599.035) 3.791.495 - (23.807.540)
FEV	Diferença Est./Fecham. Jan/2019 PEP Jan/2019 Lei Kandir Total	(3.138.482) 884.768 - (2.253.714)	(2.939.173) 828.580 - (2.110.593)	(6.732.203) 1.897.871 - (4.834.332)	(12.809.858) 3.611.219 - (9.198.639)
MAR	Diferença Est./Fecham. Fev/2019 PEP Fev/2019 Lei Kandir Total	2.758.261 895.096 - 3.653.357	2.583.098 838.253 - 3.421.351	5.916.609 1.920.026 - 7.836.635	11.257.968 3.653.375 - 14.911.343
ABR	Diferença Est./Fecham. Mar/2019 PEP Mar/2019 Lei Kandir Total	3.020.318 804.541 - 3.824.859	2.828.513 753.449 - 3.581.962	6.478.735 1.725.781 - 8.204.516	12.327.566 3.283.771 - 15.611.337
MAI	Diferença Est./Fecham. Abr/2019 PEP Abr/2019 Lei Kandir Total	(5.146.122) 815.479 - (4.330.643)	(4.819.318) 763.692 - (4.055.626)	(11.038.692) 1.749.243 - (9.289.449)	(21.004.132) 3.328.414 - (17.675.718)
JUN	Diferença Est./Fecham. Mai/2019 PEP Mai/2019 Lei Kandir Total	(3.384.932) 819.062 - (2.565.870)	(3.169.972) 767.048 - (2.402.924)	(7.260.850) 1.756.930 - (5.503.920)	(13.815.754) 3.343.040 - (10.472.714)
JUL	Diferença Est./Fecham. Jun/2019 PEP Jun/2019 Lei Kandir Total	(7.584.244) 757.570 - (6.826.674)	(7.102.607) 709.460 - (6.393.147)	(16.268.587) 1.625.025 - (14.643.562)	(30.955.438) 3.092.055 - (27.863.383)
AGO	Diferença Est./Fecham. Jul/2019 PEP Jul/2019 Lei Kandir Total	(3.869.605) 754.354 - (3.115.251)	(3.623.866) 706.448 - (2.917.418)	(8.300.499) 1.618.127 - (6.682.372)	(15.793.970) 3.078.929 - (12.715.041)
SET	Diferença Est./Fecham. Ago/2019 PEP Ago/2019 Lei Kandir Total	(4.732.293) 751.125 - (3.981.168)	(4.431.769) 703.425 - (3.728.344)	(10.151.009) 1.611.201 - (8.539.808)	(19.315.071) 3.065.751 - (16.249.320)
OUT	Diferença Est./Fecham. Set/2019 PEP Set/2019 Lei Kandir Total	(1.925.386) 680.606 - (1.244.780)	(1.803.114) 637.384 - (1.165.730)	(4.130.050) 1.459.935 - (2.670.115)	(7.858.550) 2.777.925 - (5.080.625)
NOV	Diferença Est./Fecham. Out/2019 PEP Out/2019 Lei Kandir Total	(921.969) 702.125 - (219.844)	(863.420) 657.536 - (205.884)	(1.977.670) 1.506.093 - (471.577)	(3.763.059) 2.865.754 - (897.305)
DEZ	Diferença Est./Fecham. Nov/2019 PEP Nov/2019 Lei Kandir Total	6.913.760 1.677.038 - 8.590.798	6.474.702 1.570.538 - 8.045.240	14.830.364 3.597.331 - 18.427.695	28.218.826 6.844.907 - 35.063.733

2) ICMS Líquido Previsto = Estimativas da S.F.

no início do mês.

Nota: % de cada Universidade no ICMS:

- UNESP = 2,3447%

- UNICAMP = 2,1958%

- USP = 5,0295%

- Total = 9,57%

3) O 13º Salário foi diluído mês a mês (1/12)

4) O pagamento de 1/3 de férias (ativos) da Constituição foi diluído mês a mês (1/36)

5) IPC-FIPE/Reajuste Salarial - 2019:

MÊS	IPC-FIPE	REAJUSTE
JAN	0,58%	-
FEV	0,54%	-
MAR	0,51%	-
ABR	0,29%	-
MAI	-0,02%	2,20%
JUN	0,15%	-
JUL	0,14%	-
AGO	0,33%	-
SET	0,00%	-
OUT	0,16%	-
NOV	0,68%	-
DEZ	0,94%	-
TOTAL	4,38%	2,20%

6) ICMS - Dados Definitivos - 2019

(em R\$)

MÊS	DEFINITIVO (*)	PEP (**)	TOTAL
JAN	9.099.618.244	37.734.786	9.137.353.030
FEV	8.263.953.845	38.175.293	8.302.129.138
MAR	8.317.669.753	34.313.168	8.351.982.921
ABR	8.848.660.121	34.779.656	8.883.439.777
MAI	8.633.045.925	34.932.499	8.667.978.424
JUN	8.394.502.002	32.309.881	8.426.811.883
JUL	8.674.117.201	32.172.712	8.706.289.913
AGO	8.678.536.249	32.035.008	8.710.571.257
SET	8.959.487.268	29.027.438	8.988.514.706
OUT	9.219.594.536	29.945.188	9.249.539.724
NOV	9.276.120.684	71.524.622	9.347.645.306
DEZ	9.722.919.704	1.038.234.808	10.761.154.512
TOTAL	106.088.225.532	1.445.185.059	107.533.410.591

* inclui arrecadação adicional do Programa de Parcelamento Incentivado-PPI.

** Programa Especial de Parcelamento-PEP.

7) Royalties do Petróleo - Conforme previsto na LDO (Lei nº 16.884, de 21 de dezembro de 2018) os recursos correspondentes à participação das Universidades na compensação financeira devida ao Estado em função da exploração de petróleo e gás natural (Lei nº 16.004, de 23 de novembro de 2015) serão deduzidas da Insuficiência Financeira.

(em R\$)

MÊS	UNESP	UNICAMP	USP	TOTAL
JAN	1.690.041	1.126.694	6.859.443	9.676.178
FEV	1.208.072	796.642	1.805.452	3.810.166
MAR	13.348.574	8.802.482	19.949.322	42.100.378
ABR	1.164.261	767.705	1.739.873	3.671.839
MAI	1.175.950	775.506	1.757.552	3.709.008
JUN	12.526.767	8.260.556	18.721.139	39.508.462
JUL	1.385.376	913.562	2.070.431	4.369.369
AGO	1.502.006	990.471	2.244.734	4.737.211
SET	14.019.562	9.244.953	20.952.107	44.216.622
OUT	1.194.072	787.410	1.784.529	3.766.011
NOV	1.174.975	774.816	1.755.989	3.705.780
DEZ	11.702.390	5.610.800	17.475.546	34.788.736
TOTAL	62.092.046	38.851.597	97.116.117	198.059.760

8) Programas Habitacionais - Metodologia de cálculo/Sec. da Fazenda - deve ser deduzido mensalmente o valor de R\$ 127.137.155 referente a 1/12 do somatório dos seguintes valores: Inversões Financeiras - Fonte 1 - Tesouro do Estado - Valor Anual de R\$ 925.645.862 aprovado no Orçam. 2019 para Secr.da Habitação e R\$ 600.000.000 anual correspondente ao Programa 2505-Fomento à Habitação de Interesse Social-Casa Paulista, da Secretaria da Habitação.

9) Na folha de pagamento de julho estão acrescentados os valores necessários para complementar o provisãoamento do 13º salário (jan a mai), em função do reajuste de 2,2%, conforme segue:

	UNESP	UNICAMP	USP
R\$	-	R\$ 1.338.585	R\$ 3.552.128



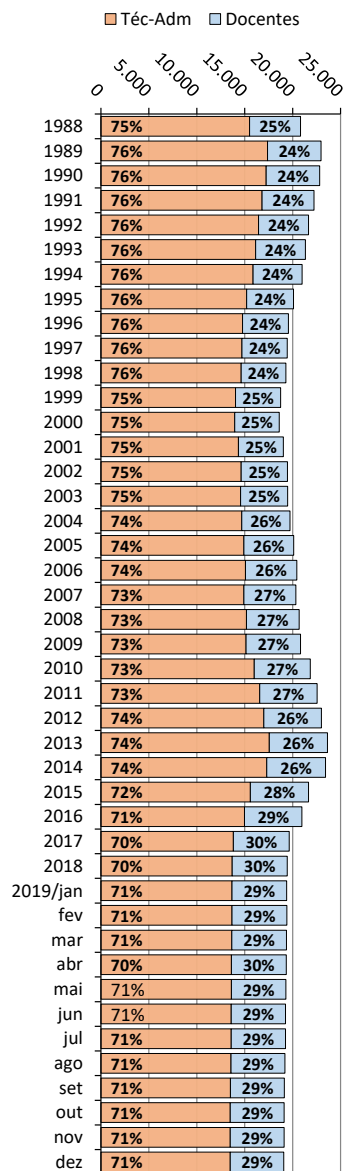
UNIVERSIDADE DE SÃO PAULO

**C - QUANTIDADE DE SERVIDORES EM FOLHA DE
PAGAMENTO**

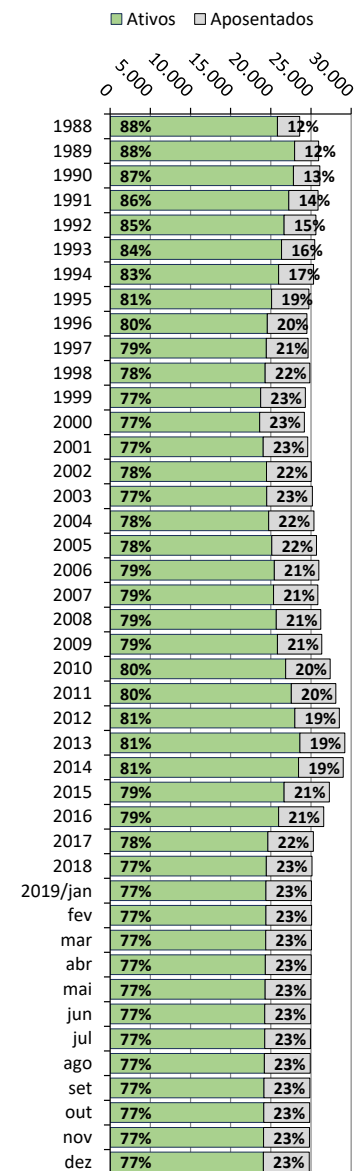
Tabela I - Quadro de Pessoal em folha de pagamento - 1988/2019

ANO*	Ativos					Aposentados			TOTAL GERAL
	Téc-Adm			Docentes	TOTAL	Téc-Adm	Docentes	TOTAL	
	Aut	CLT	Subtotal						
1988	3.610	11.900	15.510	5.305	20.815	1.871	896	2.767	23.582
1989	3.393	13.987	17.380	5.577	22.957	2.028	966	2.994	25.951
1990	3.138	14.096	17.234	5.589	22.823	2.214	1.060	3.274	26.097
1991	2.813	14.004	16.817	5.419	22.236	2.447	1.194	3.641	25.877
1992	2.559	13.883	16.442	5.213	21.655	2.670	1.283	3.953	25.608
1993	2.378	13.757	16.135	5.191	21.326	2.797	1.349	4.146	25.472
1994	2.184	13.679	15.863	5.117	20.980	2.911	1.422	4.333	25.313
1995	1.963	13.231	15.194	4.893	20.087	3.074	1.586	4.660	24.747
1996	1.770	12.994	14.764	4.790	19.554	3.205	1.722	4.927	24.481
1997	1.563	13.158	14.721	4.709	19.430	3.329	1.873	5.202	24.632
1998	1.340	13.283	14.623	4.676	19.299	3.489	2.059	5.548	24.847
1999	1.251	12.788	14.039	4.698	18.737	3.471	2.083	5.554	24.291
2000	1.188	12.772	13.960	4.651	18.611	3.447	2.113	5.560	24.171
2001	1.104	13.236	14.340	4.700	19.040	3.391	2.153	5.544	24.584
2002	1.050	13.572	14.622	4.832	19.454	3.349	2.212	5.561	25.015
2003	943	13.620	14.563	4.914	19.477	3.364	2.324	5.688	25.165
2004	892	13.791	14.683	5.044	19.727	3.307	2.328	5.635	25.362
2005	857	14.055	14.912	5.204	20.116	3.225	2.349	5.574	25.690
2006	821	14.261	15.082	5.346	20.428	3.171	2.365	5.536	25.964
2007	781	14.141	14.922	5.405	20.327	3.117	2.413	5.530	25.857
2008	731	14.439	15.170	5.517	20.687	3.056	2.463	5.519	26.206
2009	672	14.468	15.140	5.678	20.818	3.001	2.527	5.528	26.346
2010	602	15.395	15.997	5.846	21.843	2.952	2.581	5.533	27.376
2011	553	16.007	16.560	5.989	22.549	2.892	2.641	5.533	28.082
2012	516	16.475	16.991	6.005	22.996	2.814	2.718	5.532	28.528
2013	473	17.081	17.554	6.074	23.628	2.761	2.806	5.567	29.195
2014	430	16.869	17.299	6.137	23.436	2.704	2.868	5.572	29.008
2015	380	15.206	15.586	6.065	21.651	2.647	2.979	5.626	27.277
2016	321	14.656	14.977	5.995	20.972	2.584	3.028	5.612	26.584
2017	241	13.584	13.825	5.810	19.635	2.544	3.120	5.664	25.299
2018	214	13.471	13.685	5.758	19.443	2.482	3.189	5.671	25.114
2019/jan	213	13.457	13.670	5.711	19.381	2.476	3.182	5.658	25.039
fev	210	13.470	13.680	5.711	19.391	2.471	3.202	5.673	25.064
mar	210	13.443	13.653	5.704	19.357	2.472	3.217	5.689	25.046
abr	205	13.414	13.619	5.708	19.327	2.464	3.230	5.694	25.021
mai	202	13.401	13.603	5.686	19.289	2.454	3.243	5.697	24.986
jun	202	13.380	13.582	5.672	19.254	2.448	3.251	5.699	24.953
jul	201	13.388	13.589	5.660	19.249	2.441	3.246	5.687	24.936
ago	201	13.368	13.569	5.624	19.193	2.433	3.268	5.701	24.894
set	200	13.318	13.518	5.621	19.139	2.427	3.281	5.708	24.847
out	198	13.295	13.493	5.623	19.116	2.418	3.290	5.708	24.824
nov	196	13.301	13.497	5.606	19.103	2.413	3.302	5.715	24.818
dez	196	13.289	13.485	5.584	19.069	2.406	3.306	5.712	24.781

Evolução do número de servidores Ativos em folha



Evolução número de servidores em folha



(*) Posição na folha de dezembro

Tabela II - Quadro de Pessoal em folha de pagamento - comparativos 2019/2018

Mês	2018					2019					Comparações	
	Ativos			Apos.	Total	Ativos			Apos.	Total	Ativos 2019/2018 (%)	Apos. 2019/2018 (%)
	Téc-Adm	Docentes	Total			Téc-Adm	Docentes	Total				
Janeiro	13.812	5.789	19.601	5.658	25.259	13.670	5.711	19.381	5.658	25.039	-1,12	0,00
Fevereiro	13.782	5.796	19.578	5.671	25.249	13.680	5.711	19.391	5.673	25.064	-0,96	0,04
Março	13.762	5.800	19.562	5.684	25.246	13.653	5.704	19.357	5.689	25.046	-1,05	0,09
Abril	13.736	5.800	19.536	5.690	25.226	13.619	5.708	19.327	5.694	25.021	-1,07	0,07
Mai	13.712	5.796	19.508	5.690	25.198	13.603	5.686	19.289	5.697	24.986	-1,12	0,12
Junho	13.693	5.791	19.484	5.690	25.174	13.582	5.672	19.254	5.699	24.953	-1,18	0,16
Julho	13.669	5.809	19.478	5.682	25.160	13.589	5.660	19.249	5.687	24.936	-1,18	0,09
Agosto	13.654	5.788	19.442	5.680	25.122	13.569	5.624	19.193	5.701	24.894	-1,28	0,37
Setembro	13.631	5.777	19.408	5.674	25.082	13.518	5.621	19.139	5.708	24.847	-1,39	0,60
Outubro	13.625	5.772	19.397	5.670	25.067	13.493	5.623	19.116	5.708	24.824	-1,45	0,67
Novembro	13.621	5.767	19.388	5.668	25.056	13.497	5.606	19.103	5.715	24.818	-1,47	0,83
Dezembro	13.685	5.758	19.443	5.671	25.114	13.485	5.584	19.069	5.712	24.781	-1,92	0,72
Média	13.699	5.787	19.485	5.677	25.163	13.580	5.659	19.239	5.695	24.934	-1,3	0,3