

PAC - PLANO ANUAL DE CONTRATAÇÕES



PGC – SISTEMA DE PLANEJAMENTO E GERENCIAMENTO DE CONTRATAÇÕES



Como elaborar o PAC considerando tanto a DEMANDA quanto a realidade ORÇAMENTÁRIA do Ifes?

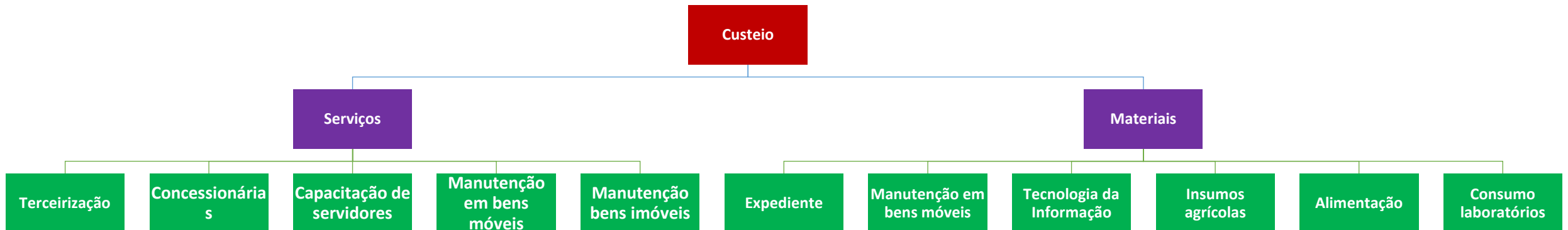
Objetivos:

- Relacionar grupos de despesas mais comuns e número de itens lançados.
- Compatibilizar as demandas do PAC com a realidade orçamentária institucional através de definição de valores de referência.
- Indicar áreas / setores que possuem maior propensão para realizar o levantamento das demandas.

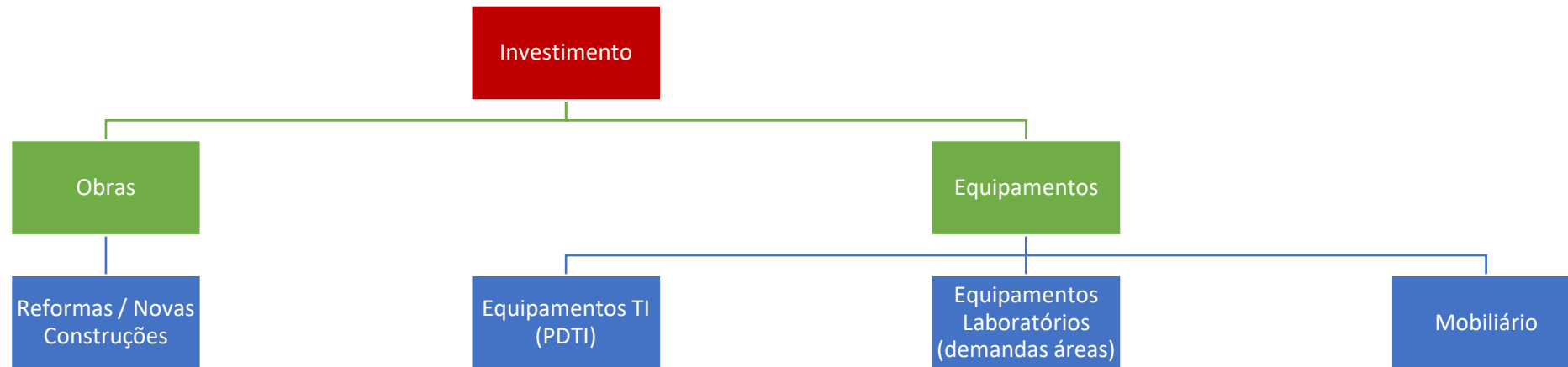
1

Relacionar grupos de despesas mais comuns e número de itens lançados.

Proposta de grupo de despesas



Proposta de grupo de despesas



Quantidade de itens a serem lançados no PGC

Cada campus, a depender de capacidade operacional, deverá informar o maior número possível de itens.

Com alinhamento ao orçamento.

Contendo no mínimo os itens mais relevantes.

Dados da pesquisa:

- A maior parte dos respondentes (65%) priorizam o lançamento exaustivo de todos os itens.
- Um grupo menor (21%) tendem a lançar as demandas mais concentradas em grupos de despesas.

IMPORTANTE!

A falta de lançamento de um item no PGC não inviabiliza sua aquisição futura.

- Nestes casos será necessário ajuste e lançamento posterior no PGC, durante sua execução.

Priorize o lançamento dos itens que possuem maior relevância de uso e valor.



Compatibilizar as demandas do PAC com a realidade orçamentária institucional através de definição de valores de referência.

Uso de valores de referência

Para o custeio, o valor de referência pode ser muito próximo do que realmente poderá ser disponibilizado orçamentariamente, pois existe um alto nível de previsibilidade considerando a execução orçamentária dos anos anteriores.

Para investimento, principalmente obras, o valor de referência pode ser mais elevado, por haver imprevisibilidade do repasse deste tipo de recurso, além da possibilidade de captação suplementar.

Os valores informados no PAC 2020 se mostraram muito acima da capacidade de execução institucional. (orçamento / licitações / projetos / fiscalização).

Considerações importantes

A intenção é que a gestão informe aos demandantes, quando possível, e para determinados grupos de despesas um parâmetro orçamentário (valor de referência).

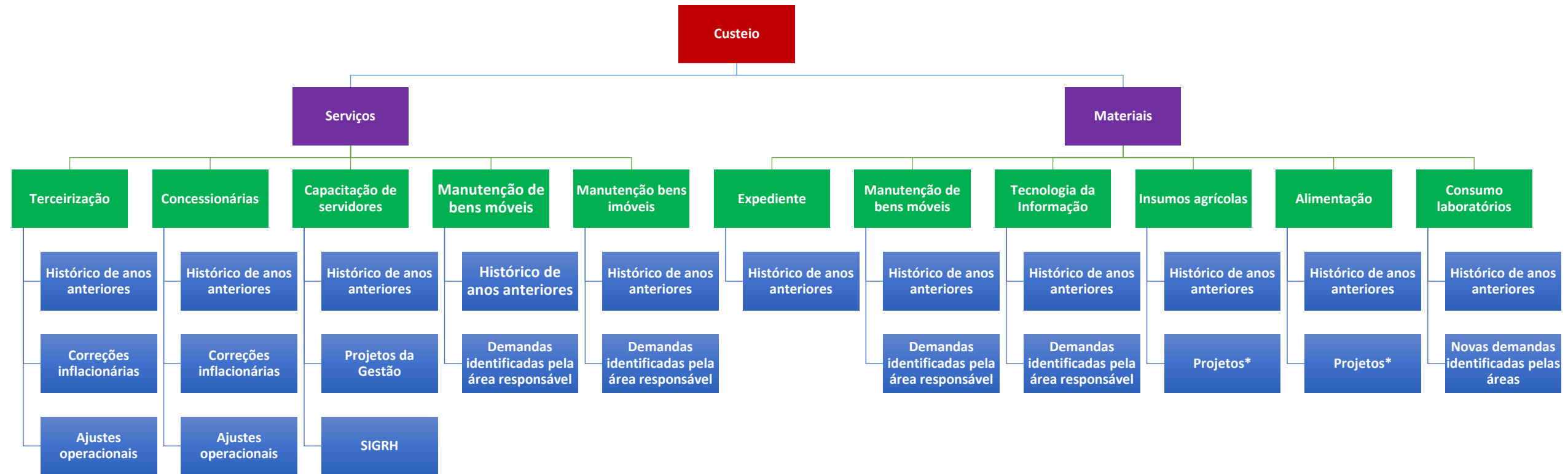
A imposição de valor de referência é recomendada mesmo antes do ajuste ao projeto de lei da LOA, evitando a necessidade de uma grande alteração ou a realização de um novo plano após aprovação da LOA.

CUSTEIO



Definição de valores referenciais

Compatibilização Demanda e Orçamento.

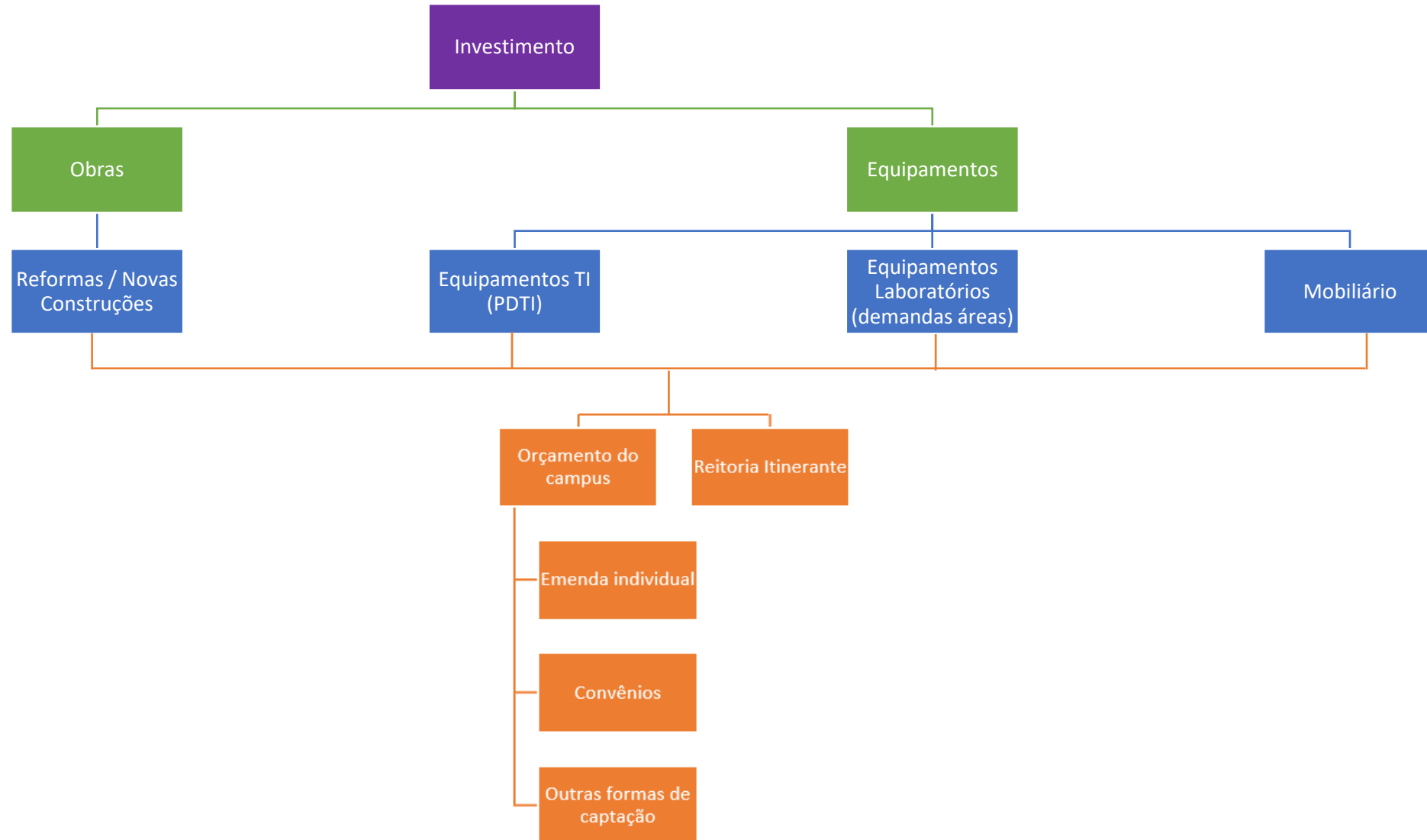


INVESTIMENTO



Definição de valores referenciais

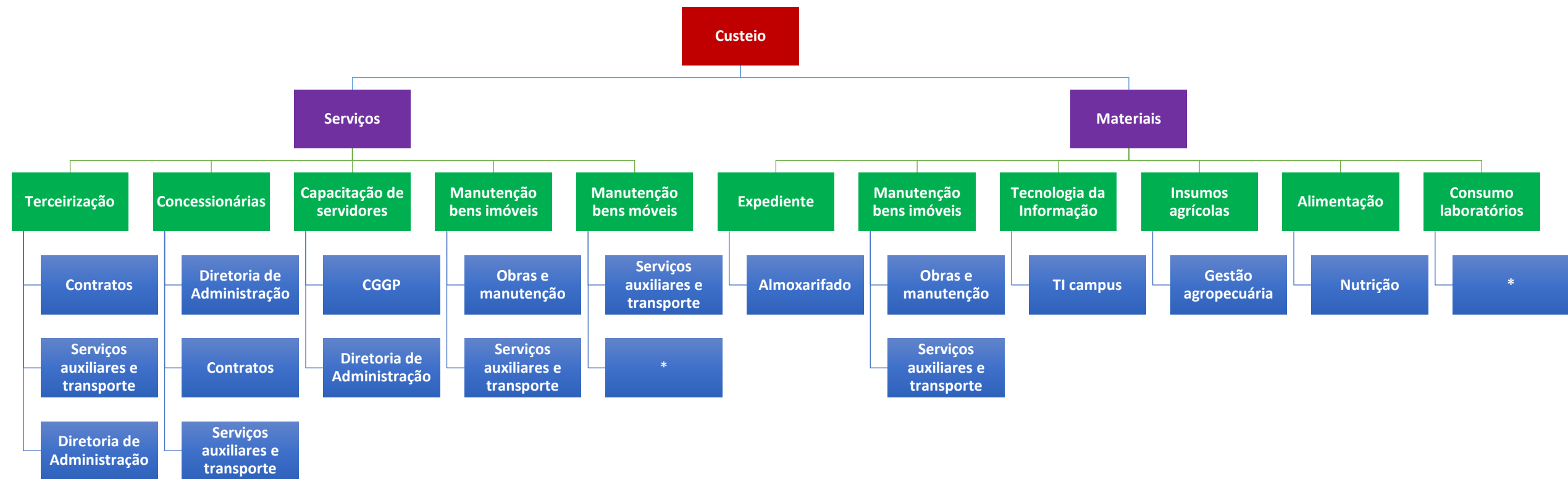
Compatibilização Demanda e Orçamento.



3

Indicar áreas / setores que possuem maior propensão para realizar o levantamento das demandas.

Definição de áreas para levantamento das demandas



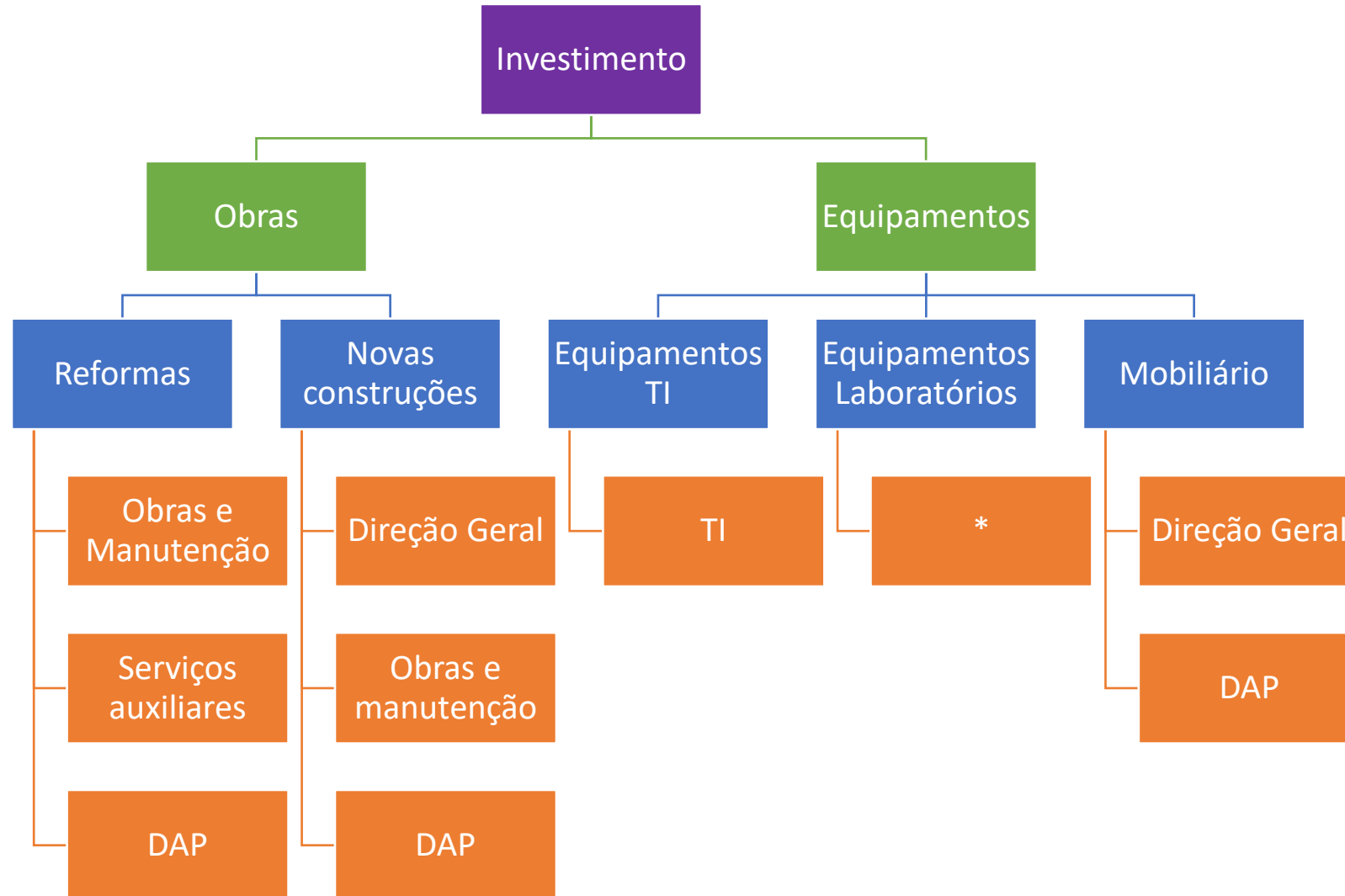
Materiais de consumo de laboratórios

Grande nível de dispersão entre os informantes. Sem padrão entre os campi.

Realizar tratamento de dados para remoção de duplicidades e alinhamento com à realidade orçamentária. A ideia é não restringir o lançamento em um local específico e sim o tratamento da informação. O campus poderá verificar a melhor área para a realização do lançamento.

Solução proposta seria a formação de uma comissão ou definição de um responsável pela levantamento das demandas.

Como normalmente estão distribuídos as despesas e os lançamentos.



Equipamentos para laboratórios

Grande nível de dispersão entre os informantes. Sem padrão entre os campi.

Neste caso específico, coleta abrangente das demandas, aglutinação e posterior compatibilização com os recursos disponíveis.

Solução proposta seria a formação de uma comissão ou definição de um responsável pela levantamento das demandas.