

**Secretaria Municipal de Saúde de
Belo Horizonte/PBH**

Secretário Municipal de Saúde
Fabiano Geraldo Pimenta Júnior

Secretária Adjunta de Saúde
Marília Janotti Guerra

Chefe de Gabinete
Marcos José Mendes de Carvalho

*Dados parciais sujeitos à alteração



ACE - Agente de Combate à Endemias

ACS - Agente Comunitário de Saúde

APS - Atenção Primária a Saúde

CCG - Câmara de Coordenação Geral da Prefeitura de BH.

CCZ - Centro de Controle de Zoonoses

CCZ-UME - Centro de Controle de Zoonoses, Unidade Móvel de Castração

CEM - Centro de Especialidades Médicas

CENTRARE - Centro de Tratamento e Reabilitação de Fissuras Labiopalatais e Deformidades Craniofaciais

CEREST - Centro de Referência em Saúde do Trabalhador



CERSAM - Centro de Referência em Saúde Mental

CERSAM-AD - Centro de Referência em Saúde Mental para Usuários de Álcool e Drogas

CINT - Central de Internação de BH

CMC - Central de Marcação de Consultas

CNS - Cartão Nacional de Saúde

CREAB - Centro de Reabilitação Sagrada Família

CRIE - Centro de Referência em Imunobiológicos Especiais-

CTA - Centro de Testagem e Aconselhamento-

CTS BUCAL - Coordenação Técnica de Saúde Bucal

CV - Centro de Convivência



DATASUS - Departamento de Informática do SUS

DST - Doença Sexualmente Transmissível

EC 29/2000 - Emenda à Constituição nº 29/2000

EME - Estudante Médico Estrangeiro

ESF - Equipes de Saúde da Família

ESF - Equipes de Saúde da Família

EVT - Estudo de Viabilidade Técnica

GEAS- Gerência de Assistência

GECAV - Gerência de Controle e Avaliação

GECOZ - Gerência de Controle Zoonoses

GEEPI - Gerência de Epidemiologia e Informação



GERCZO - Gerência Regional de Controle Zoonose

GEUG - Gerência de Urgência

GESAT - Gerência de saúde do trabalhador

GTIS - Gerência de Tecnologia em Informação em Saúde

GVSI - Gerência de Vigilância em Saúde e Informação

LZOON - Laboratório de Zoonoses

NASF - Núcleo de Apoio à Saúde da Família

PAIR - Perda Auditiva Induzida pelo Ruído.

PRHOAMA - Programa de Homeopatia, Acupuntura e Medicina Antroposófica



PRODEMGE - Empresa de Processamento de Dados de Minas Gerais

SAD - Serviço de Atenção Domiciliar

SIM - Sistema de Informação de Mortalidade

SINAN - Sistema de Informações de Agravos de Notificação

SINASC - Sistema de Informação dos Nascidos Vivos

SISREDE - Sistema de Informações Saúde em Rede

SISVE - Sistema de Informação sobre Vigilância Epidemiológica

SRAG - Síndrome Respiratória Aguda Grave

UBS- Unidade Básica de Saúde

UPA - Unidade de Pronto Atendimento

URS - Unidades de referencia secundaria



Slide

1. Apresentação	1
2. Rede SUS-BH	11 a 15
3. Eixo I - Academias da Cidade e Lian Gong	16
4. Eixo I - Atendimentos na Atenção Primária à Saúde	17
5. Eixo I - Equipes de Saúde da Família	18
6. Eixo I - Programa Saúde na Escola	19
7. Eixo I - PRHOAMA	20 e 21
8. Eixo I - Núcleo de Apoio à Saúde da Família – NASF	22
9. Eixo I - Saúde Bucal	23 e 24
10. Eixo I - Controle do Tabagismo	25 e 26
11. Eixo I - Tuberculose	27
12. Eixo I - Saúde do Idoso	28
13. Eixo I - Saúde da Mulher	29
14. Eixo I - Mortalidade Infantil	30
15. Eixo I - Saúde Mental	31



	Slide
16. Eixo II - Vigilância em Saúde/AIDS	32 a 33
17. Eixo II - Síndrome Respiratória Aguda Grave – SRAG	34
18. Eixo II - Imunização/Influenza	35
19. Eixo II - Imunização	36
20. Eixo II - Controle da Raiva	37
21. Eixo II - Controle Ético da população de Cães e Gatos	38 a 40
22. Eixo II - Controle de Escorpiões	41
23. Eixo II - Controle de Roedores	42
24. Eixo II - Leishmaniose Visceral	43
25. Eixo II - Leishmaniose Visceral Humana	44
26. Eixo II – Dengue	45 a 46
27. Eixo II – Chikungunya	47
28. Eixo II – Zika	48
29. Eixo II - Zika/Gestantes	49



	Slide
30. Eixo II - Saúde do Trabalhador	50 a 52
31. Eixo II - Fiscalizações Sanitárias	53 a 54
32. Eixo II - Atenção à Saúde do Viajante	55
33. Eixo III - Consultas e Exames Especializados	56
34. Eixo IV - Cirurgias Eletivas	57 a 60
35. Eixo IV - Leitos no SUS-BH	61
36. Eixo IV - Urgência e Emergência/UPA	62
37. Eixo IV - Urgência e Emergência/SAMU	63
38. Eixo IV - Urgência e Emergência/SAD	64
39. Eixo IV - Auditoria Assistencial	65 a 74
40. Eixo V - Tecnologia da Informação em Saúde	75 a 80
41. Indicadores do Pacto pela Saúde	81
42. Gastos com Ações e Serviços de Saúde	82 a 84



O Relatório Detalhado do Quadrimestre Anterior (RDQA) contém a estrutura preconizada no artigo 36 da Lei Complementar 141/2012, de 13 de janeiro de 2012, onde estabelece que o gestor do SUS, em cada ente da federação, deve elaborar relatório de gestão referente aos quadrimestres dos anos em exercício.

Este relatório contém as auditorias realizadas ou em fase de execução, a oferta e produção de serviços públicos na rede assistencial própria, contratada e conveniada, bem como, o percentual de recursos aplicados no 2º quadrimestre de 2013 a 2016.

As informações contidas neste documento são parciais sujeitas à atualização.



Tipo de unidade	2009	2010	2011	2012	2013	2014	2015	2016
Atenção Primária a Saúde								
Unidades Básicas de Saúde (UBS)	147	147	147	147	147	147	148	149
Academias da Cidade	20	30	41	53	63	61	63	67
Centro de Convivência	9	9	9	9	9	9	9	9
Centro de Referência em Saúde Mental (CERSAM)	7	7	7	7	7	7	8	8
Centro de Referência Infanto-juvenil(CERSAMi)	1	1	1	1	1	1	1	1
Centro de Referência em Saúde Mental para usuários de Álcool e Drogas (CERSAM-AD)	1	1	1	1	3	3	3	3
Atenção Especializada/Rede Complementar								
Unidades de Referência Secundária (URS)	5	5	5	5	5	5	5	5



Tipo de unidade	2009	2010	2011	2012	2013	2014	2015	2016
Atenção Especializada/Rede Complementar								
Centros de Especialidades Médicas (CEM)	9	9	9	9	9	9	9	9
Centro Metropolitano de Especialidades Médicas/Santa Casa	1	1	1	1	1	1	1	1
Centro de Especialidades Odontológicas	1	1	3	3	4	4	4	4
Centro de Reabilitação (CREAB)	3	3	3	3	3	3	3	3
Centro de Referência em Saúde do Trabalhador (CEREST): unidades Barreiro e Centro Sul.	2	2	2	2	2	2	2	2
Centro de Treinamento e Referência em Doenças Infecciosas Parasitárias	1	1	1	1	1	1	1	1
Centro de Testagem e Aconselhamento (CTA)	1	1	1	1	1	1	1	1
Centro Municipal de Oftalmologia	1	1	1	1	1	1	1	1



Tipo de unidade	2009	2010	2011	2012	2013	2014	2015	2016
Núcleo de Cirurgia Ambulatorial/Hospital Dia (HOB)	1	1	1	1	1	1	1	1
Centro Municipal de Imagem	1	1	1	1	1	1	1	1
Atenção às Urgências e Emergências								
Serviço de Urgência Psiquiátrica Noturna	1	1	1	1	1	1	1	1
Unidade de Pronto Atendimento(UPA)	8	8	8	8	8	8	9	9
Unidade de Resgate - SAMU	!	1	1	1	1	1	1	1
Rede de Apoio Diagnóstico								
Laboratórios Distritais	5	5	5	5	5	5	5	5
Laboratório Central	1	1	1	1	1	1	1	1
Laboratório de DST	1	1	1	1	1	1	1	1
Laboratório de UPA	7	7	7	7	7	7	7	8



Tipo de unidade	2009	2010	2011	2012	2013	2014	2015	2016
Vigilância em Saúde								
Laboratório de Bromatologia	1	1	1	1	1	1	1	1
Centro de Referência em Imunobiológicos Especiais (CRIE)	1	1	1	1	1	1	1	1
Laboratório de Zoonoses (LZOON)	1	1	1	1	1	1	1	1
Centro de Controle de Zoonoses (CCZ)	1	1	1	1	1	1	1	1
Centro de Esterilização de Cães e Gatos	3	3	3	3	3	3	4	4
Unidade Móvel de Castração (UME)	1	1	1	1	1	1	1	1
Serviço de Atenção à Saúde do Viajante	-	-	0	1	1	1	1	1



Tipo de unidade	2009	2010	2011	2012	2013	2014	2015	2016
Apoio a Assistência								
Farmácia Distrital	9	9	9	9	9	9	9	9
Central de Esterilização	8	8	8	8	8	8	8	8
Rede Hospitalar								
Hospital Municipal Odilon Behrens	1	1	1	1	1	1	1	1
Hospital Metropolitano							1	1
Total de aparelhos de saúde	261	271	284	297	310	310	316	321



Especificação	Academia da Cidade					2016/Quadrimestre		
	2011	2012	2013	2014	2015	1º	2º	3º
	Número de Academias	41	53	63	61	63	63	67
Número de Professores	137	154	170	176	176	175	175	
Número de Usuários	18.570	25.062	24.589	24.479	17.855	19.693	18.904	

Especificação	Lian Gong					2016/Quadrimestre		
	2011	2012	2013	2014	2015	1º	2º	3º
	Unidades com projeto	165	167	202	222	217	217	229
Instrutores capacitados	40	40	35	40	39	0	0	
Alunos inscritos	7.500	10.000	10.000	11.500	11.700	12.500	12.500	

Fonte: GEAS/SMSA-BH



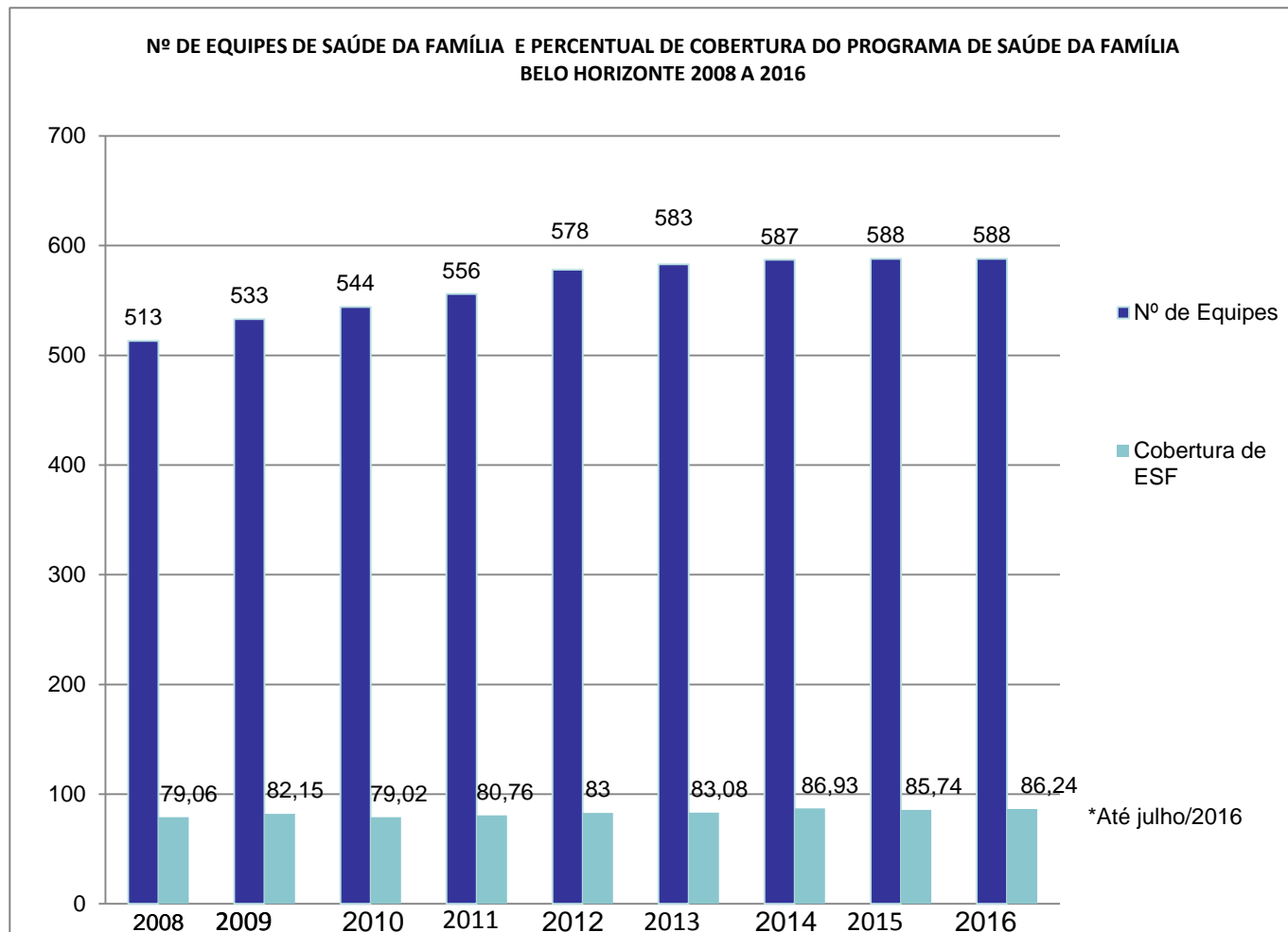
Atendimentos na Atenção Primária à Saúde – 2009 a 2016

Especificação	2009	2010	2011	2012	2013	2014	2015	2016/Quadrimestre		
								1º	2º	3º
Visitas domiciliares*	4.662.481	4.676.693	4.919.248	4.115.236	4.559.932	3.139.675	3.729.419	1.527.710	1.633.317	
Consultas de pré-natal	106.561	108.860	110.486	122.339	110.488	110.446	112.588	37.253	35.528	
Consultas de puerpério	8.885	8.822	9.118	12.372	11.705	11.207	11.465	3.280	3.495	
Consultas odontológicas	285.926	325.511	371.138	391.804	427.116	430.218	450.764	126.857	154.663	

Fonte: :Dados até 2015: Intranet/ Saúde /Bancos de Dados do Tabnet/Fênix / Relatórios de produção das UBS
Dados de 2016 : * Visitas domiciliares *e-SUS ; Intranet /Saúde /Extrator de Relatórios do SISREDE



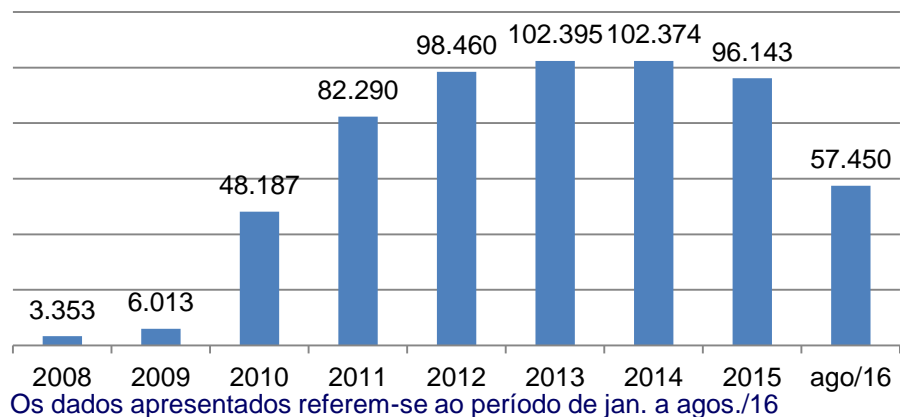
Anos	Nº de Equipes	Cobertura
2008	513	79,06
2009	533	82,15
2010	544	79,02
2011	556	80,76
2012	578	83
2013	583	83,08
2014	587	86,93
2015	588	85,74
2016	588	86,24



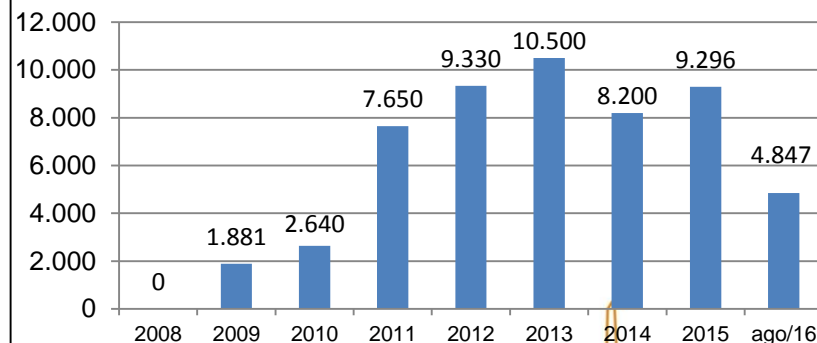
Programa Saúde na Escola

Especificação	2011	2012	2013	2014	2015	2016/Quadrimestre		
						1º	2º	3º
Escolas municipais com o Programa	169	169	171	171	172	172	173	
UMEI - Piloto na Educação	0	0	2	11	11	11	11	
Escolares avaliados	82.290	98.460	102.395	102.374	96.143	18.017	39433	
Consultas oftalmológicas ofertadas	7.650	9.330	10.500	8.200	9.296	2.047	2800	
Óculos fornecidos	2.094	2.604	2.475	2.370	2.211	512	864	

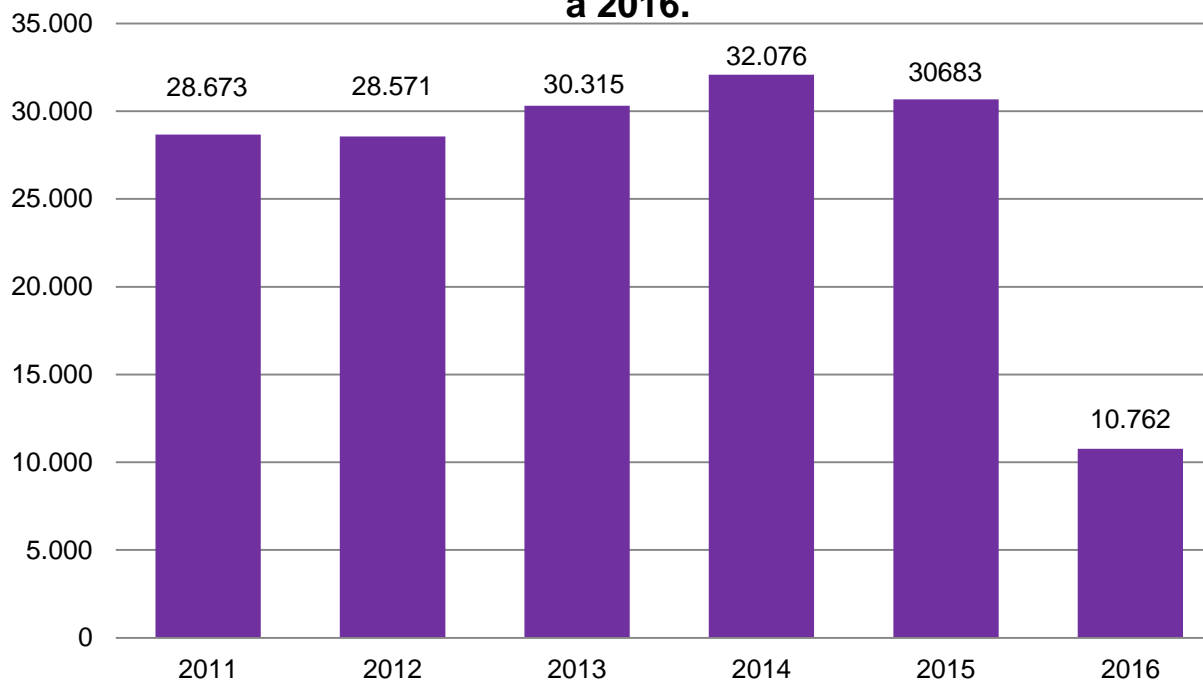
**Escolares avaliados pelo PSE em BH
2008 a 2016**



Consultas Oftalmológicas Ofertadas 2008 a 2016



PRHOAMA - Evolução do número de consultas de 2011 a 2016.



Outras atividades dos profissionais do PRHOAMA

- Participação em grupos : Saúde Mental, Promoção da Saúde e outros .
- Palestras regulares de sensibilização dos usuários ou das Equipes sobre as racionalidades médicas Homeopatia, Acupuntura e Medicina Antroposófica.
- Vários são instrutores ativos de Lian Gong em 18 Terapias.
- Oficinas de Desenvolvimento Humano para trabalhadores da Rede SUS-BH, elaboradas segundo o paradigma da Antroposofia na Saúde.
- Produção de pesquisas.
- Coordenação colegiada do programa.
- Reuniões de Matriciamento.

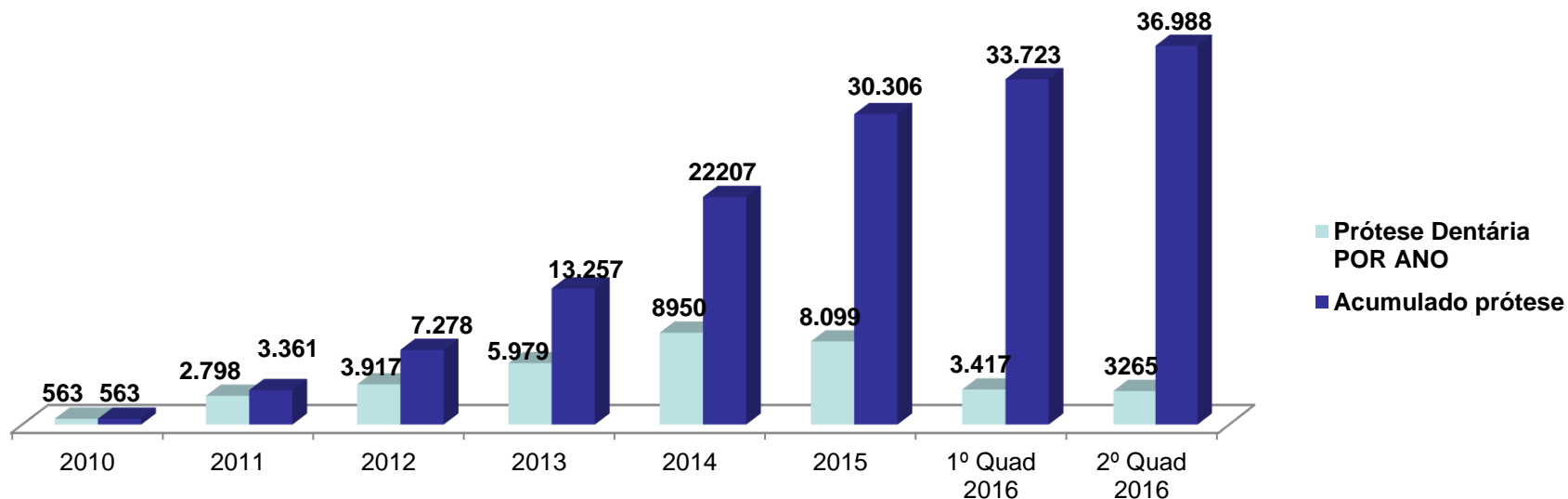


NASF	2011	2012	2013	2014	2015	2016/Quadrimestre		
						1º	2º	3º
Nº atendimentos Individuais	54.374	79.115	42.560	91.430	97.771	29.468	29.769	
Nº atividades coletivas *	-	18.310	28.527	26.136	26.640	33.035	51.608	
Nº participantes das atividades coletivas	69.196	199.195	257.686	264.124	304.953	-	-	
Nº de Equipes	48	58	60	60	60	59	59	
Nº de Profissionais	336	378	378	378	378	339	339	

*Não foi possível informar sobre o número de participantes nas atividades coletivas, pois a GTIS ainda não tem essa variável no extrator de relatórios do SISREDE.



Instalação de prótese na rede SUS-BH, a partir de julho de 2010 a 2016

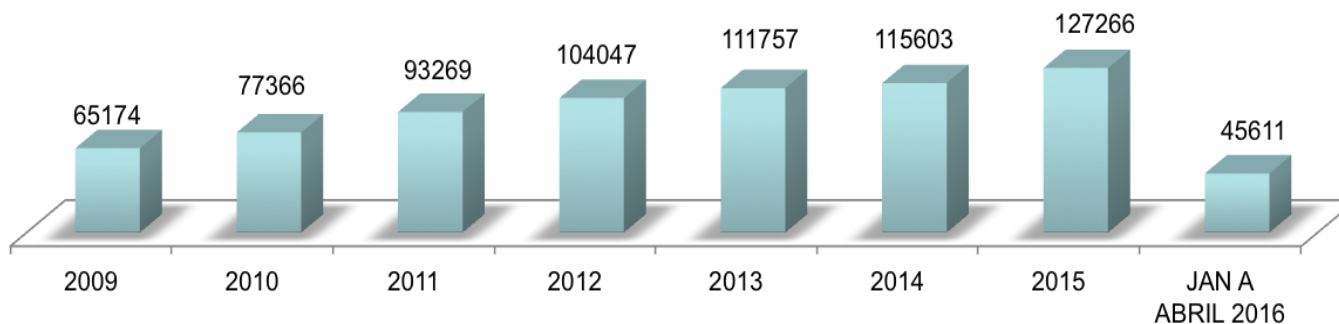


Fonte: CTSBucal/GEAS/SMSA-BH

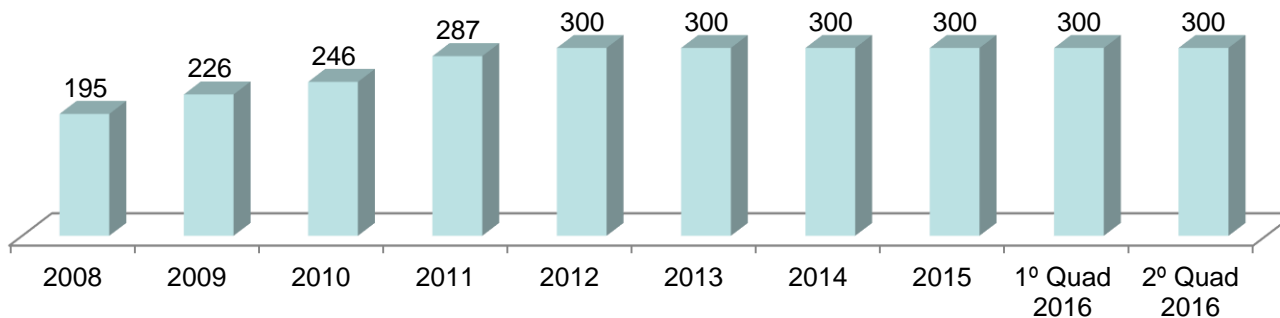
Os dados de prótese do 2º quadrimestre dos CEOS são de maio a julho de 2016 (disponíveis no sistema). Com a informatização do atendimento da saúde bucal a partir de agosto de 2015, o registro de produção dos profissionais sofreu algumas oscilações no período.



Número de Tratamentos Odontológicos Completados



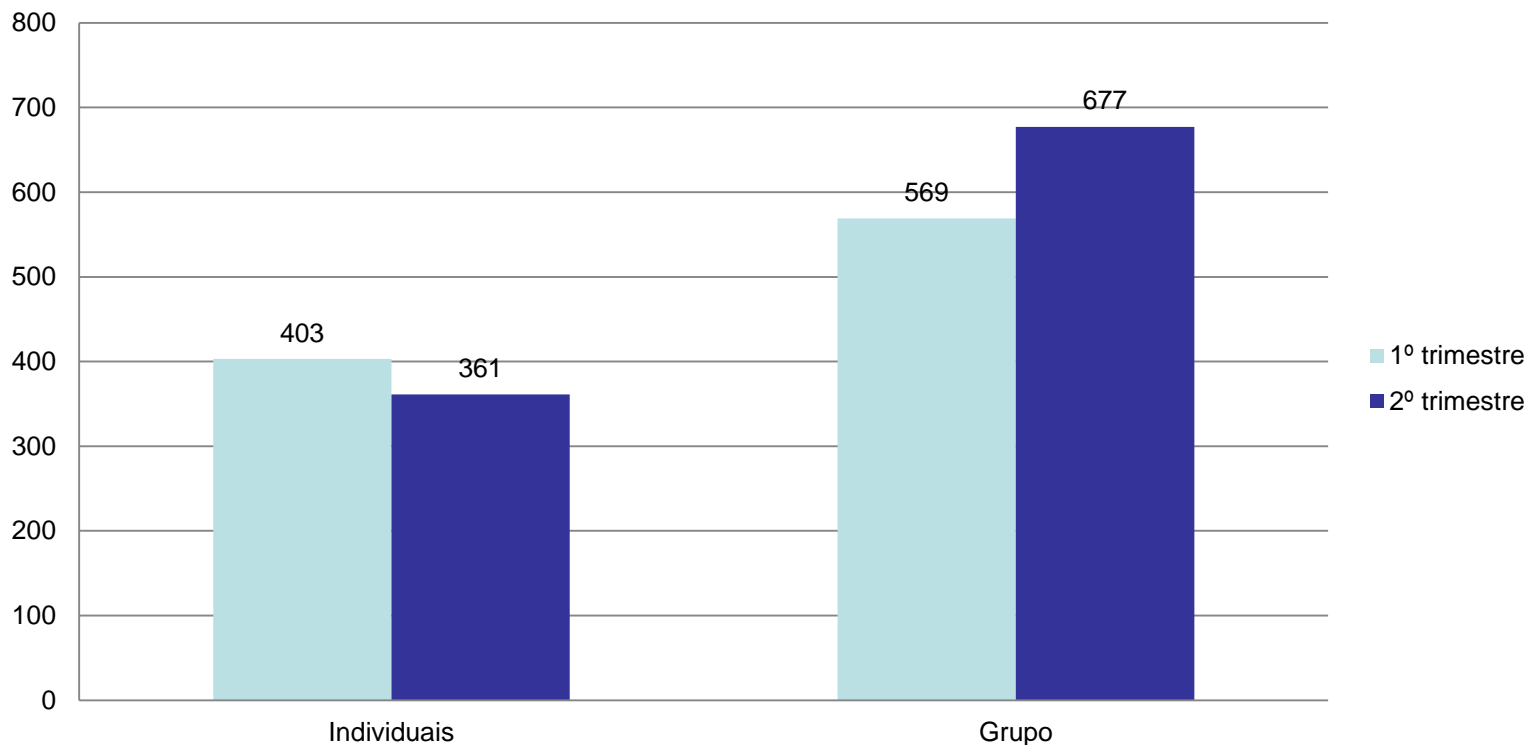
Número de Equipe de Saúde Bucal



Fonte: Sistema de Saúde em Rede - SISREDE - Relatórios de produção do FENIX- retirado em set/16



Número de fumantes atendidos na Abordagem Intensiva no SUS - BH. 2016

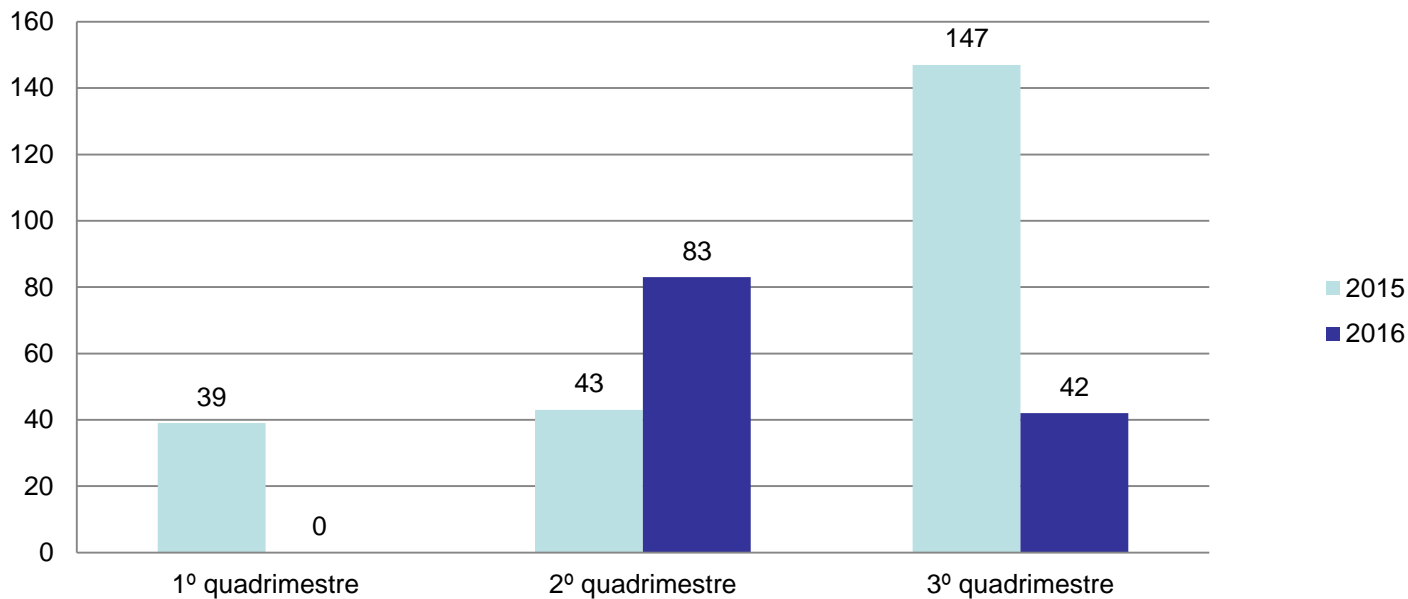


Fonte: Planilhas do INCA/SMSA Belo Horizonte.

Obs.: a prestação de contas do Tabagismo ocorre trimestralmente.



Número de Profissionais de Nível Superior da SMSA capacitados no Programa de Tabagismo - 2015 e 2016.



Fonte: Programa de Controle do Tabagismo

Obs.: devido à epidemia de Dengue não foram feitas capacitações no 1º quadrimestre.
Dados atualizados em agos/16.



Proporção de Cura e Abandono de Casos Novos de TB, com confirmação laboratorial, em residentes de BH

Ano	% Cura	% Abandono
2008	71,9	19,7
2009	65,0	23,3
2010	74,7	17,3
2011	71,3	19,1
2012	70,5	16,1
2013	71,5	17,1
2014	70,9	15,7
2015*	63,0	14,8
2016*	5,4	4,0

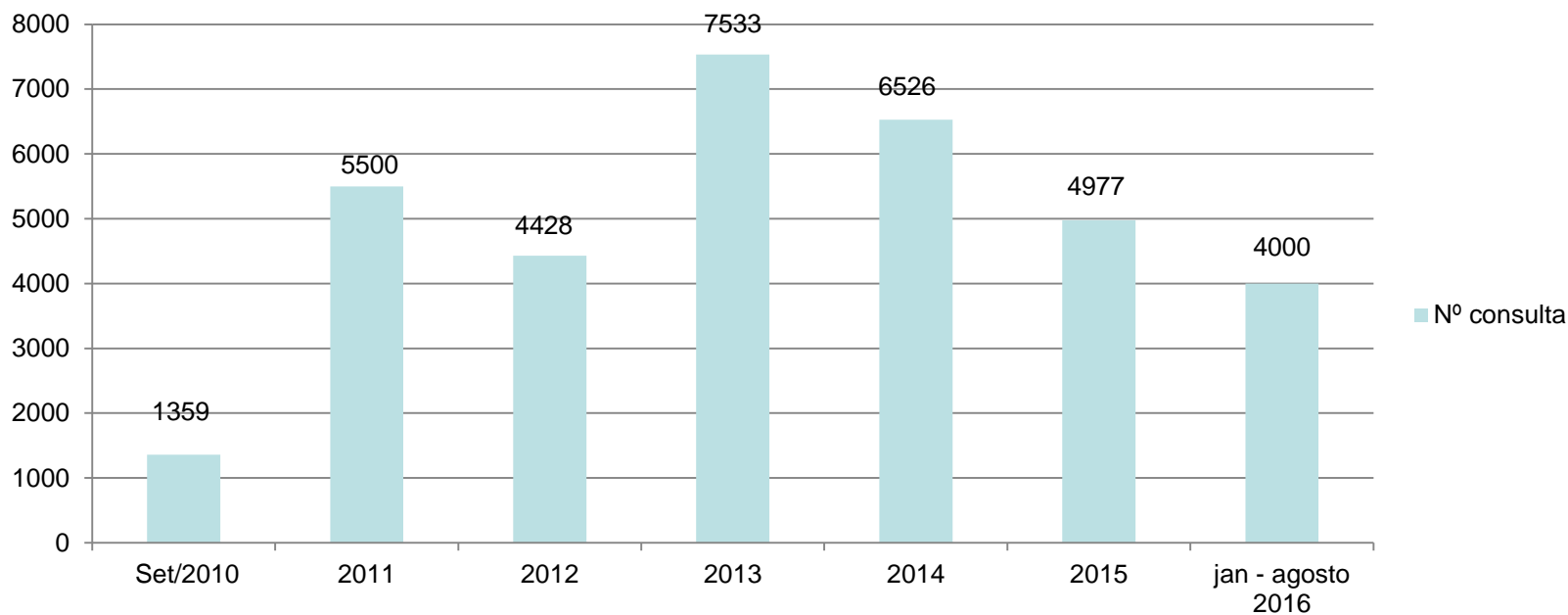
FONTE: GVSI\GEEPI\SMSA/PBH/SINAN – Dados até 15/09/2016

Obs. Dados sujeito a alteração. Atualização em 15/09/2016.

***Os anos de 2015 e 2016 ainda têm pacientes em tratamento.**



Número de atendimentos em Geriatria no Centro Mais Vida.



Contempla os nove distritos, em 26 CRAS, 54 centros de saúde e 123 cuidadores contratados SMSAAS-PBH. Atualmente, estão em atendimento 450 idosos.



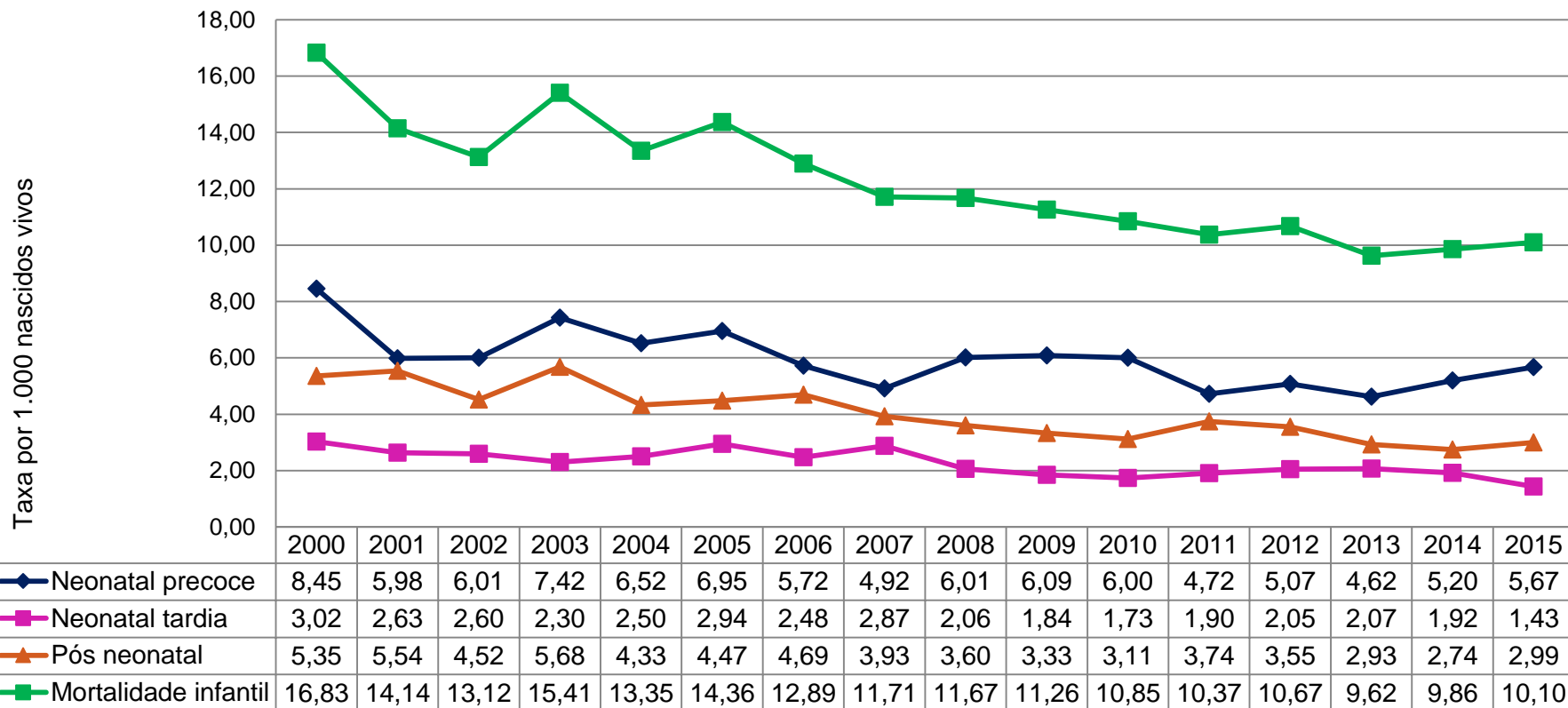
Produção por ocorrência	2009	2010	2011	2012	2013	2014	2015	2016/Quadrimestre		
								1º	* 2º	3º
Internações, gravidez, parto	30.647	29.742	29.726	29.845	31.407	32.353	27.571	9.746	7.446	
Exames preventivos do Câncer do Colo do útero	283.410	224.582	210.100	198.941	181.407	182.304	94.310	48.688	46.109	
Mamografias	81.643	75.530	77.903	76.308	154.090	187.071	163.457	21.860	22.239	

Fonte: DATASUS janeiro a julho/2016

* Dados parciais, maio a julho/2016.



Mortalidade Infantil - Belo Horizonte, 2000-2015



Fonte: SIM e SINASC/GEEPI/GVSI/SMSA-PBH
Dados atualizados 31/08/2016



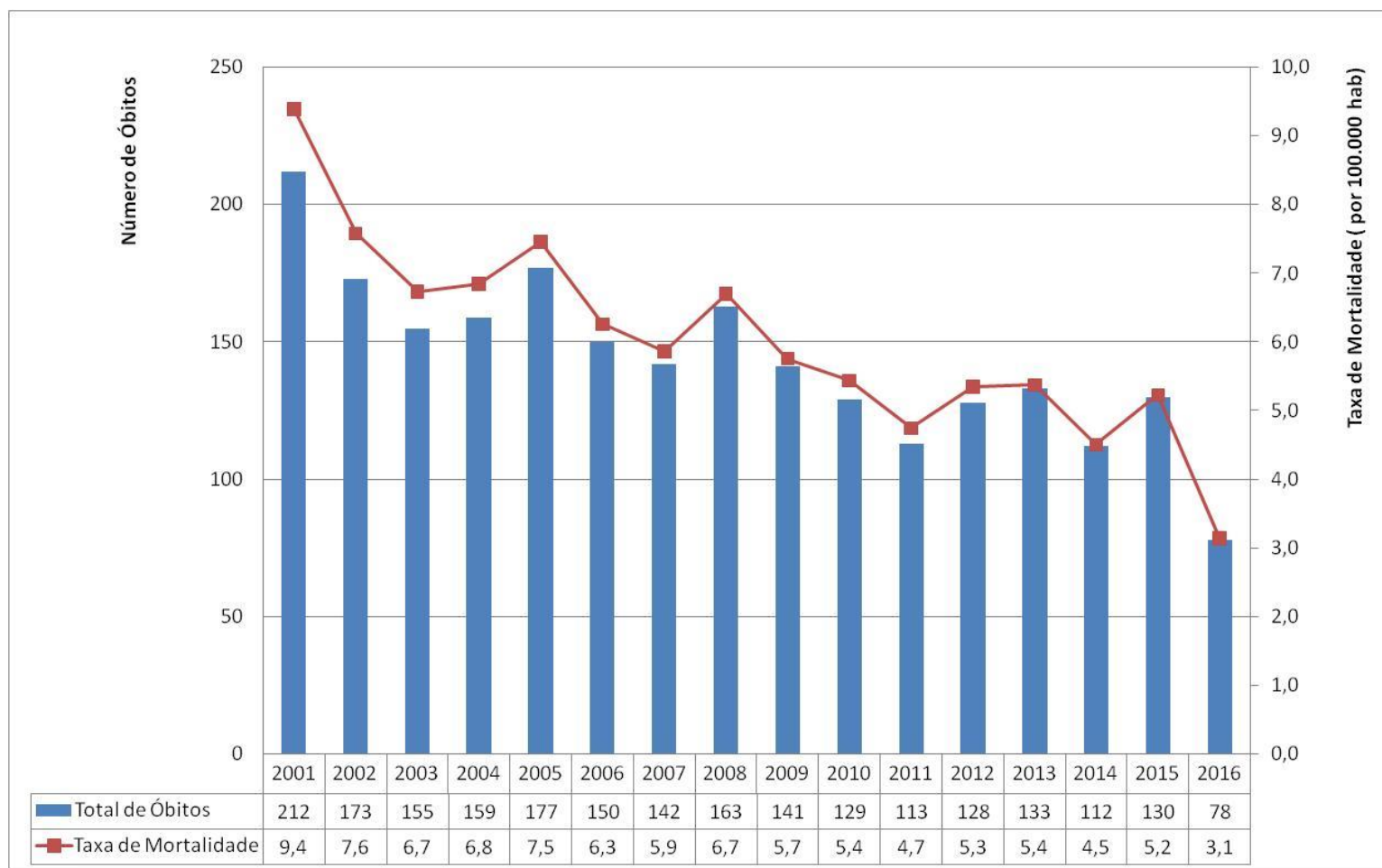
Saúde Mental	2010	2011	2012	2013	2014	2015	2016/Quadrimestre		
							1º	2º	3º
Número de equipes CS	67	67	147	147	147	147	147	148	
Equipe Consultório de Rua	–	2	4	4	4	4	4	4	
Nº Atendimentos em UBSs, CERSAMs e outros.*	267.300	306.870	296.710	287.179	329.223	270.624	93.937	93.888	

*Outros: são atendimentos referentes a saúde mental (distúrbios mentais e comportamentais, psicoses, neuroses) registrados nas UBS, Cersams, e outros (Academias da Saúde, Centros de Convivência, CTR-DIP, UPAs e URS).



AIDS

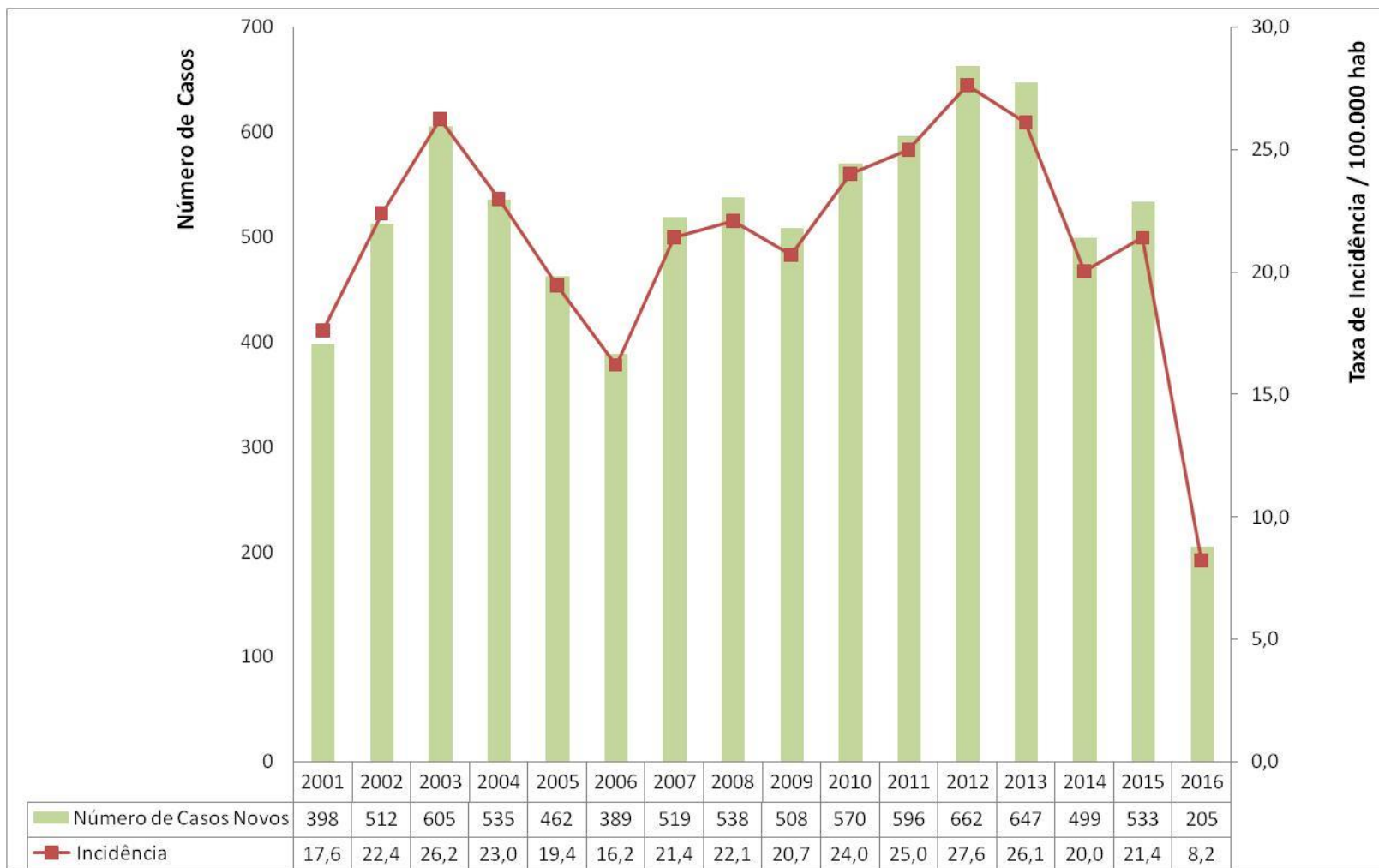
Número de Óbitos e Taxa de Mortalidade por AIDS em Residentes de Belo Horizonte, 2001 a 2016 (CID 10: B20, B21, B22, B23, B24)



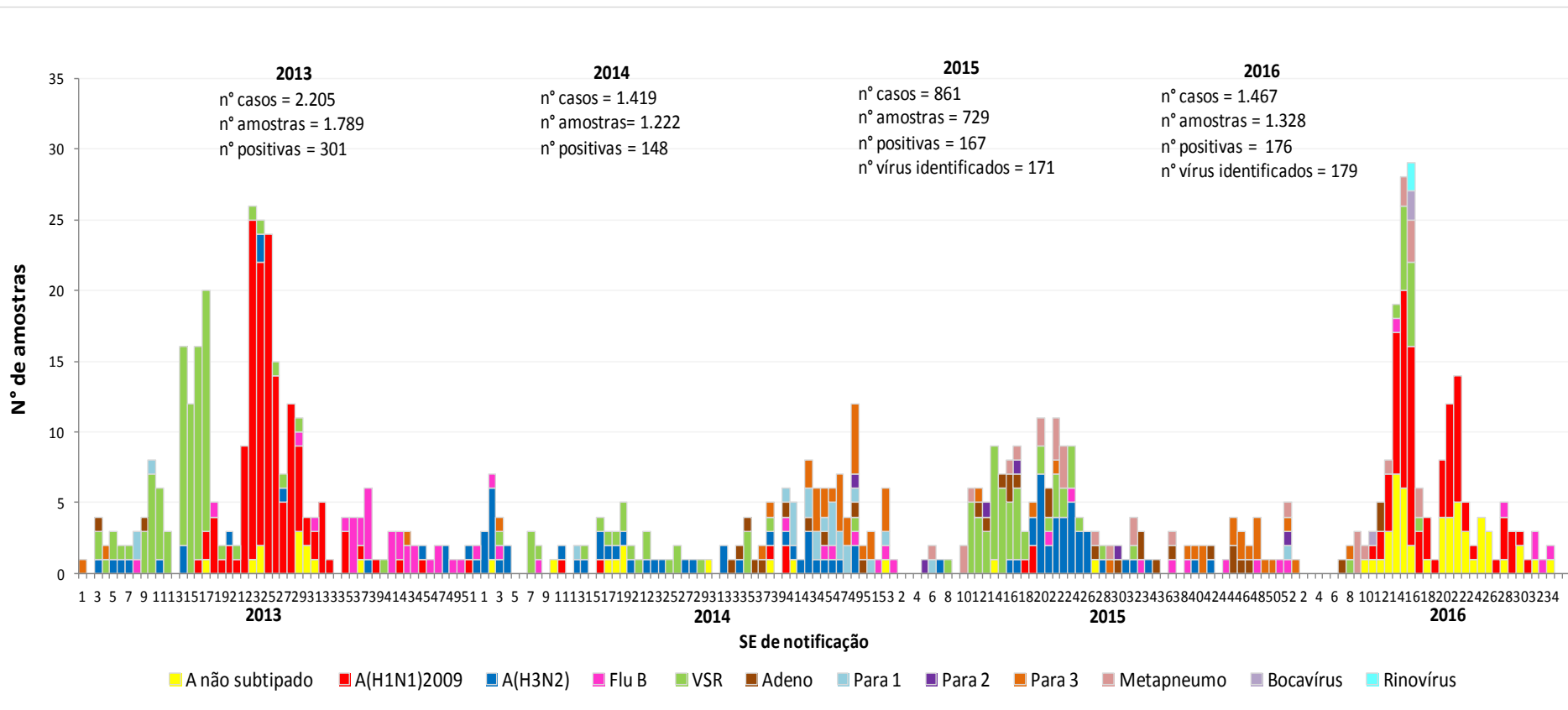
Fonte: (1) SIM/ SMSA-BH (25/08/2016)



**Número de casos de AIDS por ano de diagnóstico
Belo Horizonte, 2001 a 2016**



Notificações de SRAG, amostras coletadas e vírus identificados, Belo Horizonte - 2012 e 2016*



Fonte: Influenza/GVSI/GEEPI/SMSA/PBH-08/09/16

*Dados parciais

2015: quatro amostras com coinfeccção

2016: três amostras com coinfeccção



Cobertura Vacinal de influenza na campanha de vacinação, Belo Horizonte
Período: 04/05 a 05/06/15

	Pop. Vacinada	Pop. a Vacinar*	Cob.Vacinal %
Criança 6 m < 2 anos	41.339	47.066	87,8
Crianças de 2 a 4 anos	55.743	79.791	69,9
Crianças de 6 meses a 4 anos (total)	97.082	126.857	76,5
Trabalhadores de saúde (1)	86.598	80.575	107,5
Idosos	260.529	302.174	86,2
Gestantes	16.946	23.533	72,0
Portador D. Crônica	151.621	128.027	118,4
Puérperas	4.480	3.868	115,8
Pop. Privada de Lib.	2.239		
Funcs Penitenciários	1.660		
Indígenas	44	0	
Total	524.117	665.034	78,8

* População/ MS



Cobertura vacinal da população < 1 ano, vacinada nas unidades da PBH

Vacina	1º quadrimestre		2º quadrimestre		3º quadrimestre	
	Doses	Cobertura Vacinal (%)	Doses	Cobertura Vacinal (%)	Doses	Cobertura Vacinal (%)
POLIO	9190	87,9	8936	84		
BCG	6345	60,6	6461	60,7		
Pentavalente	9587	90,9	9154	86,1		
Rotavírus	8783	84,8	9195	96,5		
Pneumo 10	9264	87,9	9459	89		
Meningo C	9551	90,9	9654	90,8		
Febre Amarela	9059	84,8	8487	79,8		
Triviral (1 ano)	9575	90,9	7143	67,2		



Vacinação antirrábica de cães e gatos - 2009 a 2016

Ano	Vacinação na rotina	Vacinação em Campanha			Total/ano	
	Animais vacinados	Cão	Gato	Total		
2009	789	213.152	13.759	226.911	227.700	
2010	429	201.569	15.759	217.328	217.757	
2011	1.402	Não houve campanha			1.402	
2012	1.138	169.221	19.417	188.638	189.776	
2013	3.176	172.900	21.994	194.894	198.070	
2014	5.250	-	-	-	5.250	
2015	6.011	196.768	31.610	228.378	234.389	
2016/ Quadrimestre	1º	1.343	-	-	-	1.343
	2º	2.493	-	-	-	2.493
	3º					

Fonte: SISREDE/SMSA/PBH
POP. SINASC 2015 - 31896



**Doações de animais realizadas nas feiras dos convênios de adoção,
2011 a 2016***

Convênios: Teia de Textos	Ano		Atos de Adoção
	2011		449
	2012		426
	2013		363
	2014		266
	2015		175
	2016/Quadrimestre	1º	22
2º		11	
3º			
Convênios: Ilê	Ano		Atos de Adoção
	2015		109
	2016/Quadrimestre	1º	45
		2º	68
		3º	

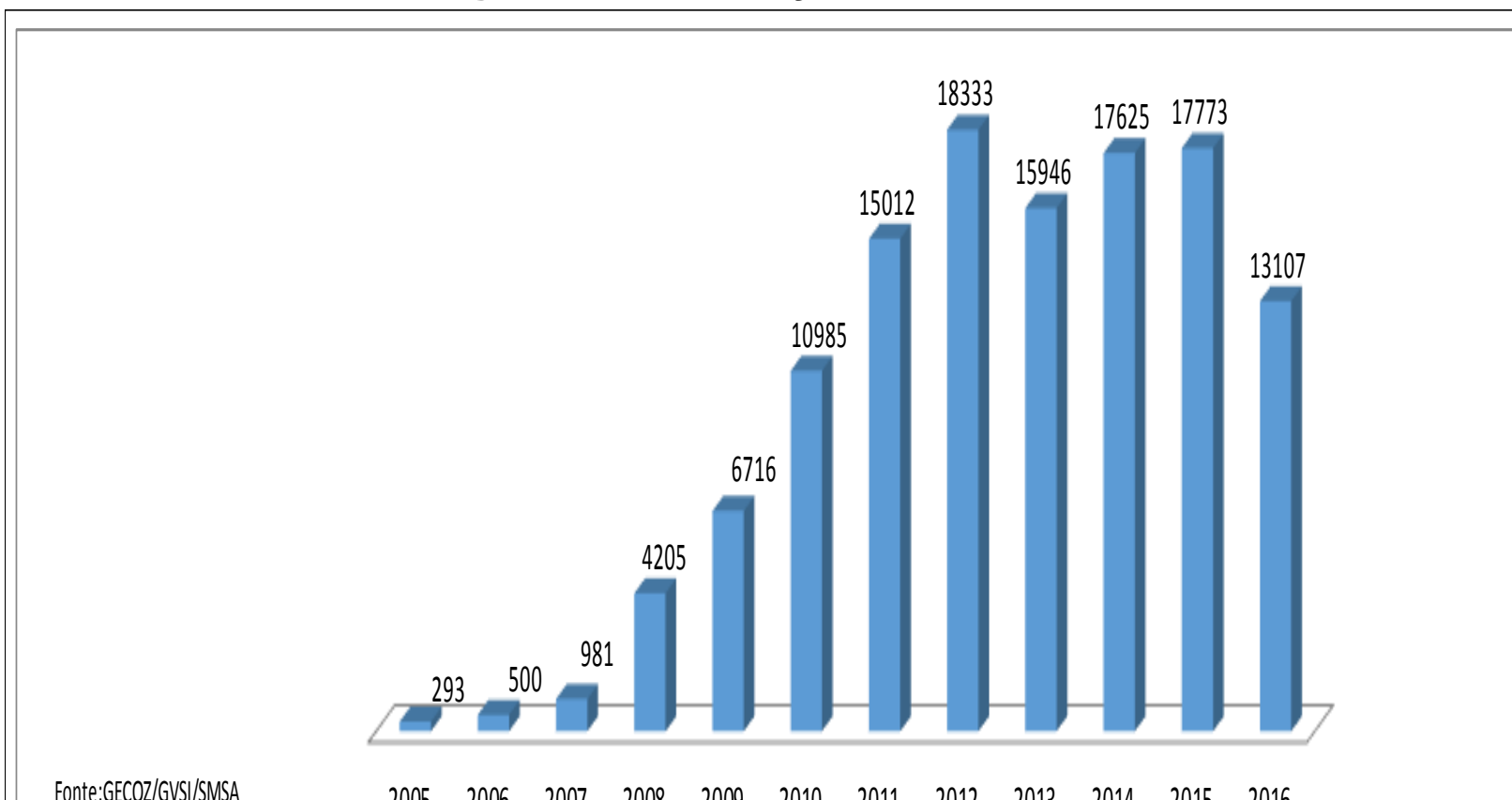


Doações de animais realizadas nos Centro de Controle de Zoonoses, 2009 a 2016*

Centro de Controle de Zoonoses	Ano		Atos de Adoção
	2009		79
	2010		207
	2011		501
	2012		498
	2013		529
	2014		476
	2015		512
	2016/ Quadrimestre	1º	113
		2º	139
3º			



Número de cirurgias de esterilização animal - 2005 a 2016



Fonte: GECOZ/GVSI/SMSA

* Dados atualizados até agosto/16 (parciais).

Fonte: CCZ/GECOZ/GVSI/SMSA



Controle de Escorpiões

Solicitações para controle de escorpiões, janeiro a agosto de 2016 por Distrito Sanitário.

MÊS	ATENDIDAS									TOTAL	RECEBIDAS									TOTAL
	B	CS	L	NE	NO	N	O	P	VN		B	CS	L	NE	NO	N	O	P	VN	
JAN	8	44	15	20	4	19	9	12	14	145	8	44	14	14	4	13	22	12	14	145
FEV	6	7	22	30	20	22	8	11	13	139	8	7	22	27	12	19	12	12	13	132
MAR	8	16	6	15	12	27	8	19	13	124	8	16	6	14	12	19	13	19	13	120
ABR	7	16	6		7	14	7	14	7	78	7	16	6		7	7	8	14	7	72
MAI	10	20	9	24	21	22	2	18	7	133	5	20	9	25	22	11	2	17	7	118
JUN	9	8	6	20	5	32	6	10	6	102	9	8	6	16	5	11	6	10	6	77
JUL	3	5	6	20	-	15	-	4	6	59	3	5	7	15	-	9	-	4	6	49
AGO	0	7	-	-	-	21	6	-	6	40	0	7	-	-	-	10	6	-	6	29
SET																				
OUT																				
NOV																				
DEZ																				
TOTAL	51	123	70	147	69	172	46	88	72	838	48	123	70	127	62	99	69	88	72	758

Dados atualizados em 208/09/2016 (parciais).

Fonte: GERCZO/GVSI/SMSA



Solicitações para controle de roedores, janeiro a agosto de 2016, por Distrito Sanitário.

MÊS	ATENDIDAS										TOTAL	RECEBIDAS										TOTAL
	B	CS	L	NE	NO	N	O	P	VN	B		CS	L	NE	NO	N	O	P	VN			
JAN	83	63	176	174	40	124	58	122	89	929	109	63	166	218	46	113	72	132	112	1.031		
FEV	164	32	100	294	53	144	36	104	82	1.009	198	32	94	300	67	134	54	113	113	1.105		
MAR	140	70	126	256	59	122	67	144	115	1.099	183	70	127	279	53	117	75	144	125	1.173		
ABR	136	63	77		41	111	42	105	76	651	137	63	67		42	103	47	106	80	645		
MAI	117	63	80	170	88	151	55	87	62	873	132	63	79	179	104	113	44	84	89	887		
JUN	108	31	56	116	29	141	27	85	60	653	111	31	53	117	35	92	36	81	68	624		
JUL	89	26	48	78	-	60	-	49	50	400	90	26	46	84	-	61	-	51	54	412		
AGO	53	37	-	-	-	67	27	-	49	233	67	37	-	-	-	65	27	-	58	254		
SET																						
OUT																						
NOV																						
DEZ																						
TOTAL	890	385	663	1.226	310	920	312	696	583	5.985	1.027	385	632	1.329	347	798	355	711	699	6.283		

Dados atualizados em 20/05/2016 (parciais).

Fonte: GEZOZ/GVSI/SMSA



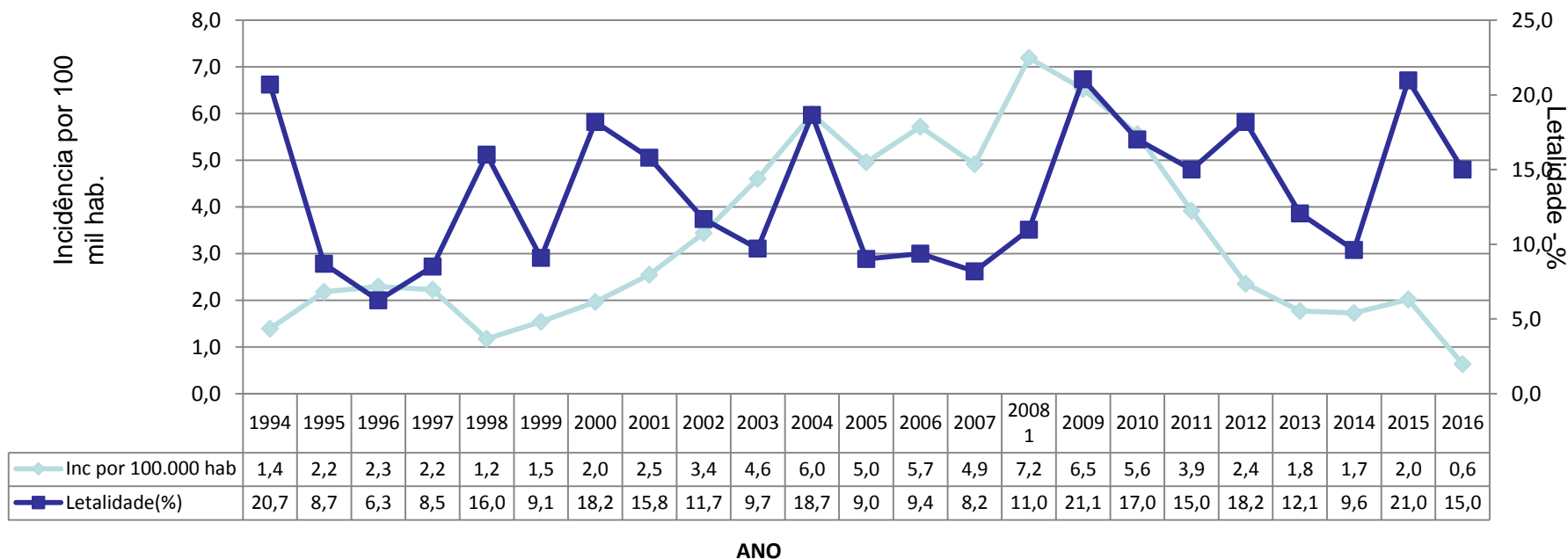
Atividades realizadas para controle da Leishmaniose Visceral - 2009 a 2016

Atividades				
Ano		Sorologias realizadas	Cães positivos	Domicílios borrifados
2009		153.519	10.475	79.716
2010		197.232	15.494	66.801
2011		171.937	9.722	87.908
2012		202.986	6.434	80.282
2013		113.997	4.862	74.455
2014		44.536	6.198	47.305
2015		20.659	3.806	55.296
2016/Quadrimestre	1º	6.184	1.273	449
	2º	7.516	2.052	4.471
	3º			

* Dados parciais atualizados 19 de abril de 2016 .Fonte: GVSJ/SMSA-BH



Incidência e Letalidade por Leishmaniose Visceral Humana em Belo Horizonte, 1994-2016.



Fonte: SISVE/SINAN-MS/GEEPI/GECOZ/GVSI/SMSA-PBH

¹ Considerados os casos prevalentes e óbito segundo ano de início dos sintomas, a partir de 2008

² Dados parciais de 28/07/2016

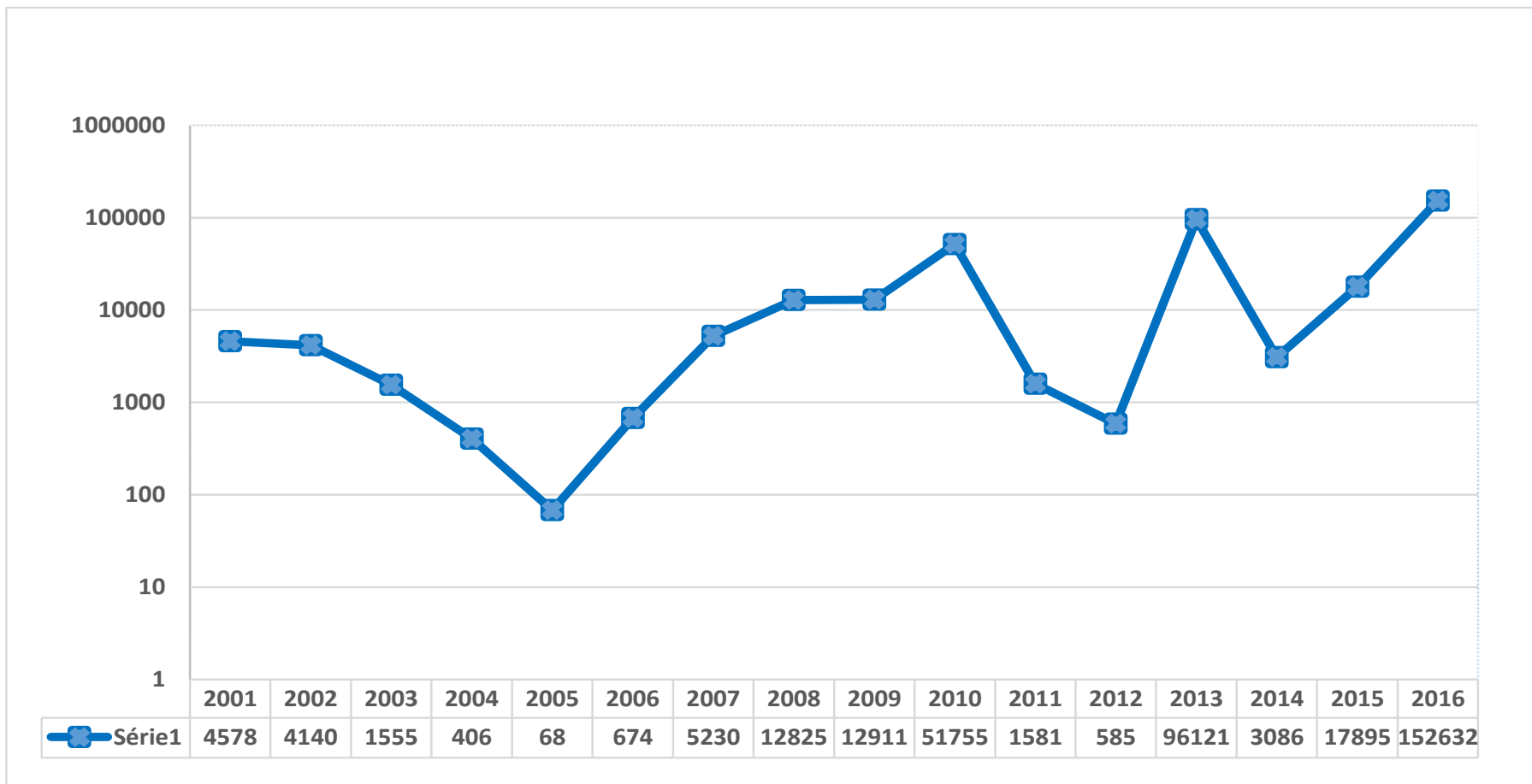


Ações de rotina para o controle da Dengue - 2006 a 2016

Ano	Tratamento	Pesquisa Larvária	Ovitampas	Total	
2006	3.432.173	107.238	28.992	3.568.403	
2007	3.833.801	95.364	39.002	3.968.167	
2008	3.680.432	101.640	37.517	3.819.589	
2009	3.713.688	102.249	37.536	3.853.473	
2010	3.911.313	101.753	36.942	4.050.008	
2011	4.185.968	102.274	39.986	4.328.228	
2012	4.251.983	103.206	39.596	4.394.785	
2013	4.422.730	103.446	40.872	4.567.048	
2014	4.752.201	197.470	79.595	5.029.266	
2015	4.433.904	183.311	84.031	4.701.246	
	1º	1.872.352	15.184	25.224	1.912.760
2016/ Quadrimestre	2º	2.185.215	2.730	28.808	2.216.753
	3º				



Casos confirmados de dengue - 2001 a 2016



Fonte: SINAN/GEEPI/GVSI/SMSA/PBH

* Dados parciais, atualização em 01/09/2016



Casos prováveis de Chikungunya, por distrito sanitário de residência Belo Horizonte, 2016

Distrito	Confirmados autóctones¹	Confirmados importados²	Suspeitos	Total
Barreiro	0	2	0	2
Centro Sul	0	3	4	7
Leste	1	4	2	7
Nordeste	4	0	2	6
Noroeste	1	2	2	5
Norte	0	1	1	2
Oeste	3	3	0	6
Pampulha	3	1	0	4
Venda Nova	6	1	0	7
Total	18	17	11	46

Fonte: SINAN/GEEPI/GVSI/SMSA/PBH

* Dados parciais, atualização em 01/09/2016

1 - Autóctones, se infectaram em Belo Horizonte.

2 - Importados, se infectaram em outro município.



Casos notificados com suspeita de Zika , residentes em Belo Horizonte, 2016

Distrito de Residência	Total de notificações	Notificações Gestantes	Casos Confirmados	Casos Descartados	Pendentes
Barreiro	93	67	15	31	47
Centro Sul	47	21	14	11	22
Leste	140	49	50	16	74
Nordeste	219	66	78	35	106
Noroeste	123	54	12	30	83
Norte	253	78	72	27	154
Oeste	109	43	12	18	85
Pampulha	160	39	43	18	99
Venda Nova	198	65	46	100	52
Ignorado	72	24	4	8	52
Total	1414	506	346	294	774

Fonte: SINAN/GEEPI/GVSI/SMSA/PBH

* Dados parciais, atualização em 01/09/2016



Gestantes notificadas com suspeita de Zika , residentes em Belo Horizonte, 2016

Distrito de Residência	Total de notificações	Confirmados	Descartados	Pendentes
Barreiro	67	11	28	28
Centro Sul	21	5	8	8
Leste	49	14	12	23
Nordeste	66	18	17	31
Noroeste	54	12	26	16
Norte	78	20	14	44
Oeste	43	12	12	19
Pampulha	39	12	10	17
Venda Nova	65	16	27	22
Ignorado	24	0	2	22
Total	506	120	156	230

Fonte: SINAN/CIEVS/GEEPI/GVSI/SMSA/PBH
Atualizada em 01/09/2016



Distribuição dos agravos de saúde do trabalhador notificados em Belo Horizonte

Agravos	2010	2011	2012	2013	2014 ¹	2015	2016/Quadrimestre		
							1º	2º	3º
Acidente trabalho exposição material biológico	515	617	723	717	979	1.640	293	348	
Acidente de trabalho grave	1.525	2.029	1.697	1.773	1.778	2.456	1.105	651	
Óbito por acidente	82	96	126	95	40	36	12	10	
Acidente de trabalho crianças/adolescentes	17	20	30	14	15	13	9	5	
Câncer relacionado ao trabalho	0	0	1	5	1	0	0	0	
Dermatose Ocupacionais	6	13	35	13	15	30	1	8	
Intoxicação Exógena (¹)	12	12	100	124	117	100	24	25	
LER/DORT*	50	78	138	88	63	86	3	16	
PAIR**	3	13	1	4	2	64	1	0	
Pneumoconiose	37	53	84	54	50	10	2	8	
Transtorno Mental	4	18	13	6	3	6	15	15	
Total	2.251	2.949	2.948	2.893	3.063	4.490	1.465	1.086	

Fonte: SINAN NET

¹Apenas os casos relacionados ao trabalho.

* LER/DORT: Lesões por Esforços Repetitivos/Doenças Osteoarticulares Relacionadas ao Trabalho

** PAIR: Perda Auditiva Induzida por Ruído



Vigilância em Ambientes e Processos de Trabalho

Período	2012	2013	2014	2015	2016/Quadrimestre		
					1º	2º	3º
Total de ações de vigilância em saúde	638	739	710	775	249	272	

Número de ações de vigilância em saúde por profissional

	Período				2016/Quadrimestre		
	2012	2013	2014	2015	1º	2º	3º
Médico	196	208	269	236	82	138	
Enfermeiro	92	53	63	33	0	01	
Fisioterapeuta	101	93	99	104	39	33	
Assistente Social	40	39	57	49	12	25	
Engenheiro	498	488	447	551	241	305	



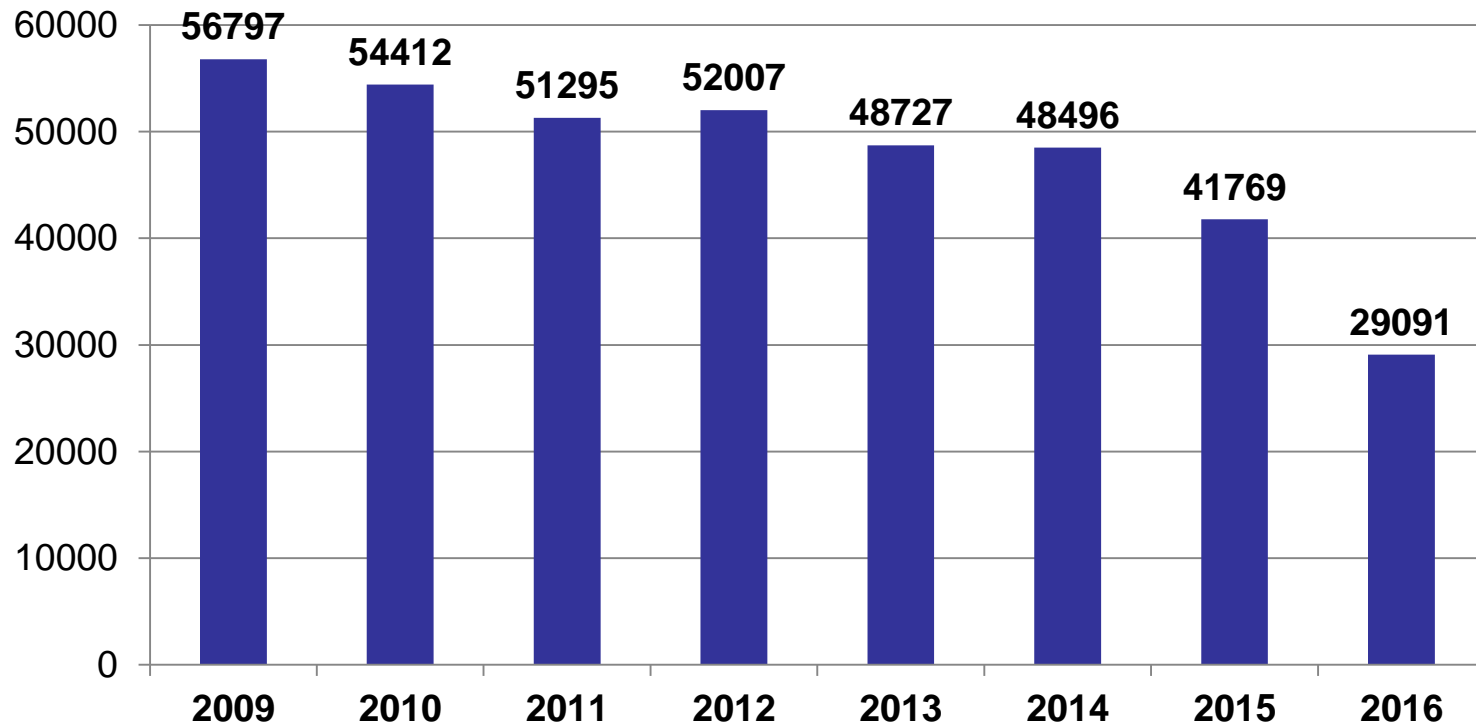
**Atendimentos realizados - Centro de Referência em Saúde do
Trabalhador CEREST – BH/Unidades Barreiro/Centro Sul**

Atividade	Ano						
	2012	2013	2014	2015	2016/Quadrimestre		
					1º	2º	3º
Consulta Médica	1309	1382	1.422	957	494	459	
Enfermagem	1048	1177	967	1190	353	452	
Fisioterapia	600	646	724	692	254	257	
Serviço Social	274	358	238	181	61	66	
Patch test	178	241	212	318	86	122	

Fonte: GESAT/CEREST - BH



Fiscalizações sanitárias em Belo Horizonte, 2009 a 2016



Fonte: GERVIS/GEVIS/GVSI/SMSA-BH
Dados atualizados em 09/09/2016



Fiscalizações Sanitárias em Belo Horizonte, 2015 e 2016

Especificação	2015	2016/Quadrimestre			
		1º	2º	3º	
Vistoria	27.484	7.853	10.284		
Atendimento SAC	9.172	3.639	3.252		
Vistoria de retorno SAC	5.113	2.024	2.039		
Total	41.769	13.516	15.575		

Fonte: GERVIS/GEVIS/GVSI/SMSA-BH
Dados atualizados em 09/09/2016



Serviços prestados aos Viajantes

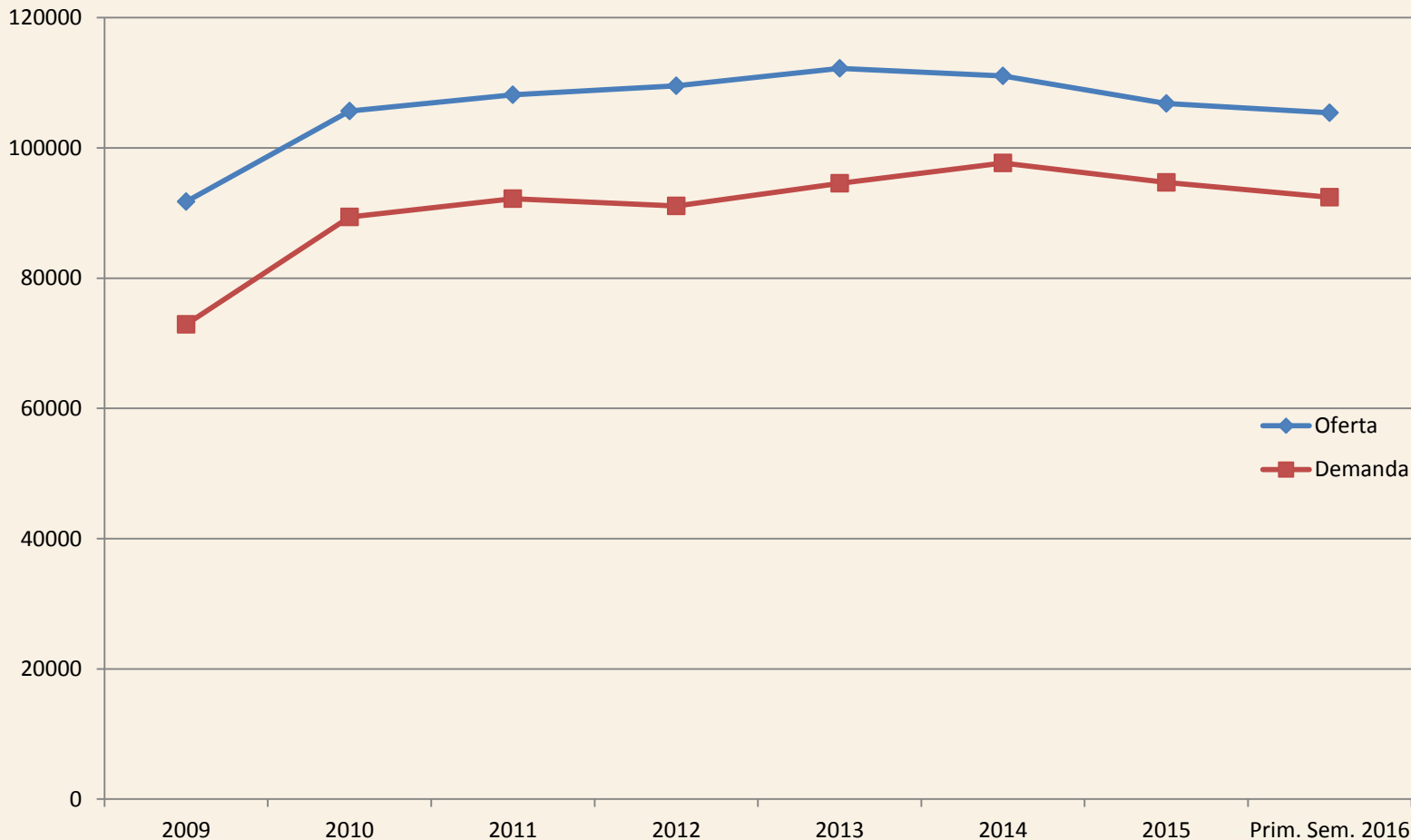
Ano		Número de atendimentos*	Número de doses de vacinas aplicadas
2015		13.755	19.032
2016/Quadrimestre	1º	4.099	5.964
	2º	5.569	5.049

* Atendimentos médicos, de enfermagem e emissão do Certificado Internacional de Vacinação e Profilaxia (CIVP).



Eixo III – Rede de Cuidados Especializados Complementares à Saúde

Oferta e demanda média mensal de consultas e exames especializados



Fonte: SISREG-MS/Prodabel/GERC/SMSA-BH



Eixo IV – Melhoria do Atendimento Hospitalar e Especializado

Cirurgias Eletivas SIH no SUS BH 2000 a junho 2016



Eixo IV – Melhoria do Atendimento Hospitalar e Especializado

Fila de Cirurgias Eletivas

	Fila CINT Pendentes (pedidos Cadastrados até 31/01/16)		Total	Fila Hospitalais		Total	Total Geral
	Media Complexidade	Alta Complexidade		Media Complexidade	Alta Complexidade		
Belo Horizonte	15.940	1.500	17.440	10.523	2.253	12.776	30.216
Outros Municipios	8.593	1.950	10.543	4.007	4.086	8.093	18.636
Total	24.533	3.450	27.983	14.530	6.339	20.869	48.852
	Fila CINT Pendentes (pedidos Cadastrados até 31/03/16)		Total	Fila Hospitalais		Total	Total Geral
	Media Complexidade	Alta Complexidade		Media Complexidade	Alta Complexidade		
Belo Horizonte	13.269	1.343	14.612	8.816	2.174	10.990	25.602
Outros Municipios	6.531	1.776	8.307	4.149	3.822	7.971	16.278
Total	19.800	3.119	22.919	12.965	5.996	18.961	41.880

Eixo IV – Melhoria do Atendimento Hospitalar e Especializado Cirurgias Eletivas

	Fila CINT Pendentes (pedidos Cadastrados até 30/04/16)		Total	Fila Hospitalais		Total	Total Geral
	Media Complexidade	Alta Complexidade		Media Complexidade	Alta Complexidade		
Belo Horizonte	13.801	1.437	15.238	10.386	2.337	12.723	27.961
Outros Municipios	6.768	1.870	8.638	4.768	4.045	8.813	17.451
Total	20.569	3.307	23.876	15.154	6.382	21.536	45.412
	Fila CINT Pendentes (pedidos Cadastrados até 27/06/16)		Total	Fila Hospitalais		Total	Total Geral
	Media Complexidade	Alta Complexidade		Media Complexidade	Alta Complexidade		
Belo Horizonte	13.416	1.472	14.888	12.884	2.572	15.456	30.344
Outros Municipios	6.800	1.901	8.701	6.341	4.611	10.952	19.653
Total	20.216	3.373	23.589	19.225	7.183	26.408	49.997

Fonte: CINT/GERG/SMSA-BH



Eixo IV – Melhoria do Atendimento Hospitalar e Especializado Cirurgias Eletivas

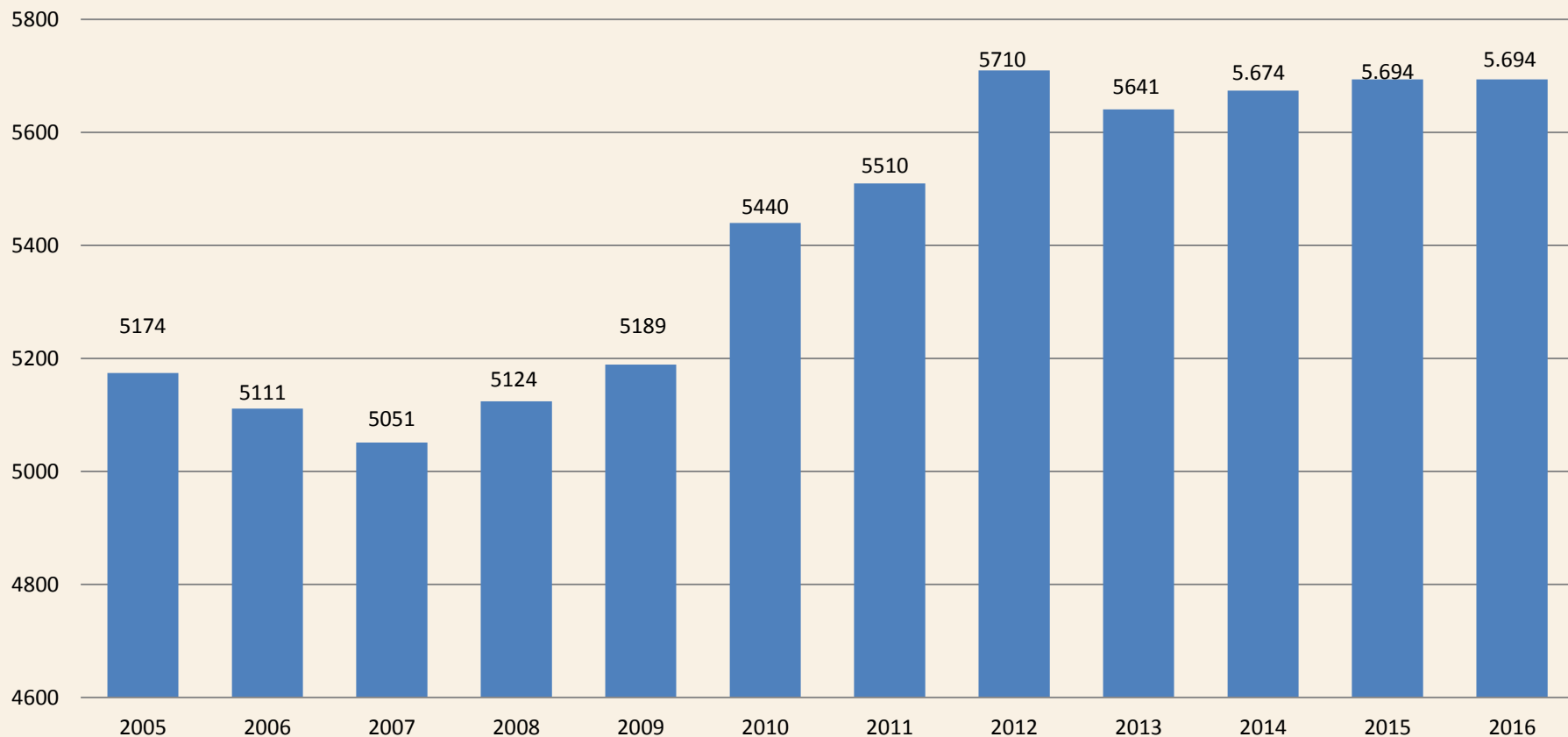
	Fila CINT Pendentes (pedidos Cadastrados até 31/08/16)		Total	Fila Hospitalais		Total	Total Geral
	Media Complexidade	Alta Complexidade		Media Complexidade	Alta Complexidade		
Belo Horizonte	14.316	1.364	15.680	11.235	2.587	13.822	29.502
Outros Municípios	7.615	1.942	9.557	5.933	4.571	10.504	20.061
Total	21.931	3.306	25.237	17.168	7.158	24.326	49.563

Fonte: CINT/GERG/SMSA-BH



Eixo IV – Melhoria do Atendimento Hospitalar e Especializado

Evolução de Leitos SUS em BH excluídos os leitos psiquiátricos*



Fonte: GERG/SMSA-BH



Número de atendimentos nas Unidades de Pronto Atendimento, 2015 a 2016

Ano	Atendimentos	Taxa de Resolutividade %	Óbitos	Taxa de Mortalidade	
2009	566.187	96,2	Não computado	-	
2010	614.986	96,3	828	0,13	
2011	582.499	96,6	847	0,14	
2012	580.935	97	938	0,16	
2013	569.479	96,4	903	0,15	
2014	570.181	96,4	866	0,15	
2015	608.988	96,58	943	0,15	
2016/Quadrimestre	1º	242.453	97,23	395	0,15
	2º	204.861	96,55	361	0,17
	3º				

Fonte: GEUG/SMSA-BH



Quantitativo das unidades de suporte do SAMU, BH – 2008 a 2016.

SAMU – Unidades de suporte

SAMU – UNIDADES DE SUPORTE											
Tipo	2008	2009	2010	2011	2012	2013	2014	2015	2016/Quadrimestre		
									1º	2º	3º
USB	16	18	18	18	18	21	21	21	21	21	
USA	2	5	5	6	6	6	6	6	6	6	

Fonte: GEUG/SMSA-BH

Número de atendimentos telefônicos recebidos, atendimentos realizados com deslocamento de ambulância e número de veículos disponíveis.

ATENDIMENTOS TELEFÔNICOS											
Especificação	2008	2009	2010	2011	2012	2013	2014	2015	2016/Quadrimestre		
									1º	2º	3º
Nº de atendimentos telefônicos recebidos	531.159	634.335	679.047	715.673	675.051	566.559	595.949	640.076	257.431	251.331	
Nº de atendimentos realizados com deslocamento de ambulância	53.190	89.049	99.852	90.956	102.769	96.199	97.752	96.937	33.484	36.897	

TRANSPORTE EM SAÚDE											
Descrição	2008	2009	2010	2011	2012	2013	2014	2015	2016/Quadrimestre		
									1º	2º	3º
Número de Veículos	44	49	52	68	68	77	77	77	77	77	

Fonte: GEUG/SMSA-BH



Eixo IV – Melhoria do Atendimento Hospitalar e Especializado Urgência e Emergência

Procedimentos realizados pelo Serviço de Atenção Domiciliar – 2009 a 2016

Descrição	2009	2010	2011	2012	2013	2014	2015	2016/Quadrimestre		
								1º	2º	3º
Número de vidas acompanhadas	3.955	7.075	9.117	9.942	8.886	8.417	9.807	3.385	3.939	
Número de equipes implementadas	21	21	22	22	24	24	26	26	25	
Número de desospitalizações	506	804	1.186	1.822	1.987	2.026	2.441	661	579	

Fonte: GEUG/SMSA-BH



Principais atividades:

- **Participação da equipe da Auditoria Assistencial nas palestras e seminários da Comissão de Perinatal da Secretaria Municipal de Saúde de BH-MG.**
- **Participação da equipe da Auditoria Assistencial na revisão e implementação das Normas Técnicas 001/2015; 002/2015; 003/2015, parceria com a Supervisão Hospitalar.**
- **Participação de representantes da Auditoria Assistencial no Encontro de Interlocutores da Rede Conveniada, em parceria com a Ouvidoria Municipal.**
- **Reunião de membros da equipe com a Auditoria do DENASUS para discussão das auditorias de Oncologia e Ortopedia.**
- **Participação de membros da equipe na Palestra sobre Improbidade Administrativa promovida pela Prefeitura Municipal de Belo Horizonte/Escola Virtual de Governo.**
- **Reunião com a direção do Hospital Universitário Ciências Médicas (São José) para apresentação e discussão de todas as atividades de auditoria realizadas no Hospital, na Clínica de Cirurgia Plástica.**
- **Organização do treinamento de representantes de hospitais que aderiram ao Sistema TAG da Ouvidoria.**
- **Reunião de membros da equipe com representantes dos setores que compõem a Rede Municipal de Reabilitação para discussão e consenso quanto à abertura de atividade de auditoria.**
- **Reunião da equipe com a Promotora de Justiça da 2ª PJ Saúde para entrega do Relatório Final da Visita Técnica nº64 e esclarecimentos necessários para o planejamento de auditorias em transplantes.**





Tipo de Atividade	Finalidade	Demandante	Entidade
Auditoria 147	Apurar indícios de irregularidades em implantes de marca passos no Hospital das Clínicas.	Setores Internos da SMSA	Hospital das Clínicas
Auditoria 148	Apuração de indícios de irregularidades.	Controle e Avaliação Hospitalar	Hospital Universitário Ciências Médicas (São José)
Auditoria 149	Apuração de indícios de irregularidades.	Controle e Avaliação Hospitalar	Hospital Universitário Ciências Médicas (São José)
Auditoria 150	Apuração de indícios de cobrança indevida.	Controle e Avaliação Ambulatorial	Psiclínica- Clínica de Psicologia
Visita Técnica 64	Acompanhamento de execução do Plano Individual de Ações e Projetos.	Ministério Público Estadual	CENTRARE – Hospital da Baleia
Visita Técnica 65	Acompanhamento da execução das recomendações constantes da auditoria realizada pelo DENASUS.	Ministério Público Estadual	Comissão de Oncologia/ SMSA
Parecer Técnico 16	Parecer técnico referente à Clínica de Reabilitação.	Controle e Avaliação Ambulatorial	Psiclínica – Clínica de Psicologia Ltda.



Eixo IV – Melhoria do Atendimento Hospitalar e Especializado

Auditoria Assistencial

Distribuição das atividades programadas no período de 01/05/2016 a 31/08/2016.

Tipo de Atividade	Finalidade	Demandante	Entidade
Visita Técnica 68	Apuração de indícios de cobrança indevida.	Cidadão	Hospital Evangélico
Orientação Técnica 01	Orientação Técnica referente a auditoria nº146.	Componente Municipal do SNA	Hospital Luxemburgo
Visita Técnica 56	Averiguação da prestação da assistência em Oncologia.	Ministério Público Estadual	Hospital da Baleia
Visita Técnica 58	Averiguação da Assistência de Enfermagem no tratamento ambulatorial de Quimioterapia	Ministério Público Estadual	Hospital São Francisco de Assis
Visita Técnica 60	Averiguação da Assistência de Enfermagem no tratamento ambulatorial de Quimioterapia	Ministério Público Estadual	Hospital da Baleia
Visita Técnica 61	Averiguação da prestação da assistência em Oncologia, segundo a Lei 12.732.	Ministério Público Estadual	Hospital São Francisco de Assis
Visita Técnica 62	Apuração de indícios de irregularidades	Controle e Avaliação Hospitalar	Santa Casa de Misericórdia de Belo Horizonte- MG
Visita Técnica 63	Averiguação da Assistência de Enfermagem no tratamento ambulatorial de Quimioterapia	Ministério Público Estadual	Hospital Luxemburgo

Eixo IV – Melhoria do Atendimento Hospitalar e Especializado Auditoria Assistencial

Distribuição das atividades programadas no período de 01/05/2016 a 31/08/2016.

Tipo de Atividade	Finalidade	Demandante	Entidade
Visita Técnica 64	Acompanhamento de execução do Plano Individual de Ações e Projetos	Ministério Público Estadual	CENTRARE – Hospital da Baleia
Visita Técnica 68	Apuração de indícios de cobrança indevida.	Cidadão	Hospital Evangélico
Auditoria 144	Apuração referente à rasura e adulteração em procedimento com cancelamento de AIH.	Controle e Avaliação Hospitalar	Santa Casa de Misericórdia de Belo Horizonte - MG
Auditoria 146	Apuração de indícios de irregularidades, na assistência prestada;	Ministério Público Estadual	Hospital Luxemburgo
Auditoria 148	Apuração de indícios de irregularidades	Controle e Avaliação Hospitalar	Hospital Universitário Ciências Médicas (São José)
Orientação Técnica 01	Orientação Técnica referente a Auditoria nº146	Componente Municipal do SNA	Hospital Luxemburgo
Parecer Técnico 16	Parecer técnico referente à Clínicas de Reabilitação	Controle e Avaliação Ambulatorial	Psiclínica – Clínica de Psicologia Ltda.

Fonte: Geaud/Gerg/SMSA-BH



Eixo IV – Melhoria do Atendimento Hospitalar e Especializado

Auditoria Assistencial



Distribuição das atividades encerradas até 31/08/2016, por status da atividade.

Tipo de Atividade	Finalidade	Entidade	Status da atividade
Visita Técnica 56	Averiguação da prestação da assistência em Oncologia.	Hospital da Baleia	Encaminhamento de cópia do Relatório Final aos interessados: Hospital da Baleia; Gerência de Regulação, Gestor de Contrato, Comissão de Oncologia/Alto Custo e Ministério Público; Arquivamento do processo.
Visita Técnica 58	Averiguação da Assistência de Enfermagem no tratamento ambulatorial de Quimioterapia.	Hospital São Francisco de Assis	Encaminhamento de cópia do Relatório Final aos interessados: Hospital São Francisco de Assis; Gerência de Regulação; Ministério Público; Conselho Regional de Farmácia; Conselho Regional de Enfermagem – MG e Comissão de Oncologia/Alto Custo Arquivamento do processo
Visita Técnica 60	Averiguação da Assistência de Enfermagem no tratamento ambulatorial de Quimioterapia.	Hospital da Baleia	Encaminhamento de cópia do Relatório Final aos interessados: Hospital da Baleia ;Gerência de Regulação; Ministério Público; Conselho Regional de Farmácia; Conselho Regional de Enfermagem – MG e Comissão de Oncologia/Alto Custo Arquivamento do processo.
Visita Técnica 61	Averiguação da prestação da assistência em Oncologia, segundo a Lei 12.732.	Hospital São Francisco	Encaminhamento de cópia do Relatório Final aos interessados: Hospital São Francisco; Gerência de Regulação e de Alto Custo; Arquivamento do processo.
Visita Técnica 62	Apuração de indícios de irregularidades.	Santa Casa de Misericórdia de Belo Horizonte- MG	Encaminhamento de cópia do Relatório Final aos interessados: Hospital Santa Casa de BH; Gerência de Regulação e Alto Custo; Arquivamento do processo.

Eixo IV – Melhoria do Atendimento Hospitalar e Especializado

Auditoria Assistencial

Distribuição das atividades encerradas até 31/08/2016, por status da atividade.

Tipo de Atividade	Finalidade	Entidade	Status da atividade
Visita Técnica 56	Averiguação da prestação da assistência em Oncologia.	Hospital da Baleia	Encaminhamento de cópia do Relatório Final aos interessados: Hospital da Baleia; Gerência de Regulação, Gestor de Contrato; Comissão de Oncologia/Alto Custo Ministério Público; Arquivamento do processo.
Visita Técnica 58	Averiguação da Assistência de Enfermagem no tratamento ambulatorial de Quimioterapia.	Hospital São Francisco de Assis	Encaminhamento de cópia do Relatório Final aos interessados: Hospital São Francisco de Assis; Gerência de Regulação; Ministério Público; Conselho Regional de Farmácia; Conselho Regional de Enfermagem – MG; Comissão de Oncologia/Alto Custo Arquivamento do processo
Visita Técnica 60	Averiguação da Assistência de Enfermagem no tratamento ambulatorial de Quimioterapia.	Hospital da Baleia	Encaminhamento de cópia do Relatório Final aos interessados: Hospital da Baleia; Gerência de Regulação; Ministério Público; Conselho Regional de Farmácia; Conselho Regional de Enfermagem – MG e Comissão de Oncologia/Alto Custo Arquivamento do processo.
Visita Técnica 61	Averiguação da prestação da assistência em Oncologia, segundo a Lei 12.732.	Hospital São Francisco	Encaminhamento de cópia do Relatório Final aos interessados: Hospital São Francisco; Gerência de Regulação e de Alto Custo; Arquivamento do processo.
Visita Técnica 62	Apuração de indícios de irregularidades.	Santa Casa de Misericórdia de Belo Horizonte- MG	Encaminhamento de cópia do Relatório Final aos interessados: Hospital Santa Casa de BH; Gerência de Regulação e Alto Custo; Arquivamento do processo.

Distribuição das atividades encerradas até 31/08/2016, por status da atividade

Tipo de Atividade	Finalidade	Entidade	Status da atividade
Visita Técnica 63	Averiguação da Assistência de Enfermagem no tratamento ambulatorial de Quimioterapia.	Hospital Luxemburgo	Encaminhamento de cópia do Relatório Final aos interessados: Hospital Luxemburgo; Gerência de Regulação; Ministério Público e Comissão de Oncologia/Alto Custo Arquivamento do processo.
Visita Técnica 64	Acompanhamento de execução do Plano Individual de Ações e Projetos.	CENTRARE – Hospital da Baleia	Encaminhamento de cópia do Relatório Final aos interessados: Hospital da Baleia; Gerência de Regulação; Secretaria Estadual de Saúde : Subsecretaria de Políticas e Ações de Saúde; Arquivamento do processo.
Visita Técnica 68	Apuração de indícios de cobrança indevida.	Hospital Evangélico	Encaminhamento de cópia do Relatório Final aos interessados: Hospital Evangélico; Gerência de Regulação; Central de Internação; Arquivamento do processo.
Auditoria 144	Apuração referente à rasura e adulteração em procedimento com cancelamento de AIH.	Santa Casa de Misericórdia de Belo Horizonte -MG	Encaminhamento de cópia do Relatório Final aos interessados: Hospital Santa Casa; Gerência de Regulação; Supervisão Hospitalar. Arquivamento do processo.
Auditoria 146	Apuração de indícios de irregularidades, na assistência prestada.	Hospital Luxemburgo	Encaminhamento de cópia do Relatório Final aos interessados: Manifestante; Hospital Luxemburgo; Gerência de Regulação; Ministério Público; Análise do pedido de reconsideração pelo Hospital das penalidades aplicadas. Aguardando para arquivamento.
Auditoria 148	Apuração de indícios de irregularidades.	Hospital Universitário Ciências Médicas (São José)	Encaminhamento de cópia do Relatório Final aos interessados: Hospital Universitário Ciências Médicas (São José)
Orientação Técnica 01	Orientação Técnica referente a Auditoria nº146.	Hospital Luxemburgo	Arquivamento da Orientação Técnica.
Parecer Técnico 16	Parecer técnico referente à Clínica de Reabilitação.	Psiclinica – Clínica de Psicologia Ltda.	Arquivamento do Parecer. Será instaurada auditoria.



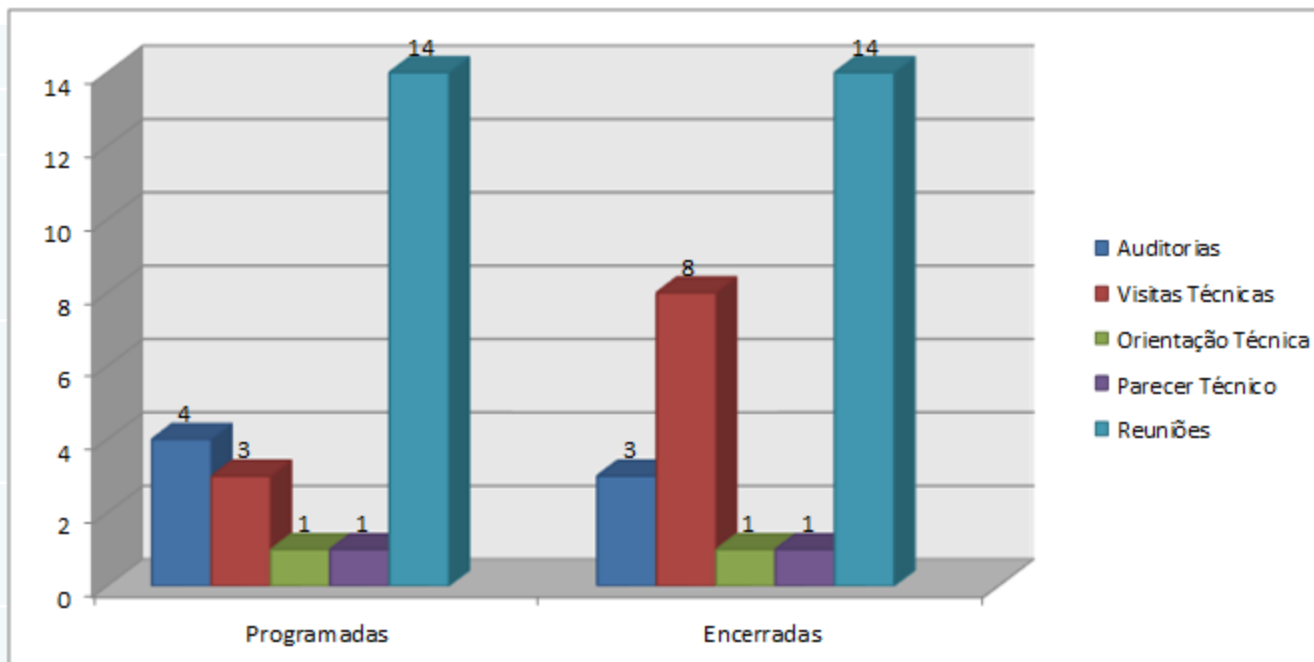
Distribuição da situação das atividades processuais em 31/08/2016.

Atividade	Programada	Encerrada	
Auditoria	04	03	
Visita Técnica	03	08	
Orientação Técnica	01	01	
Parecer Técnico	01	01	
Reunião	14	14	
Total	23	27	

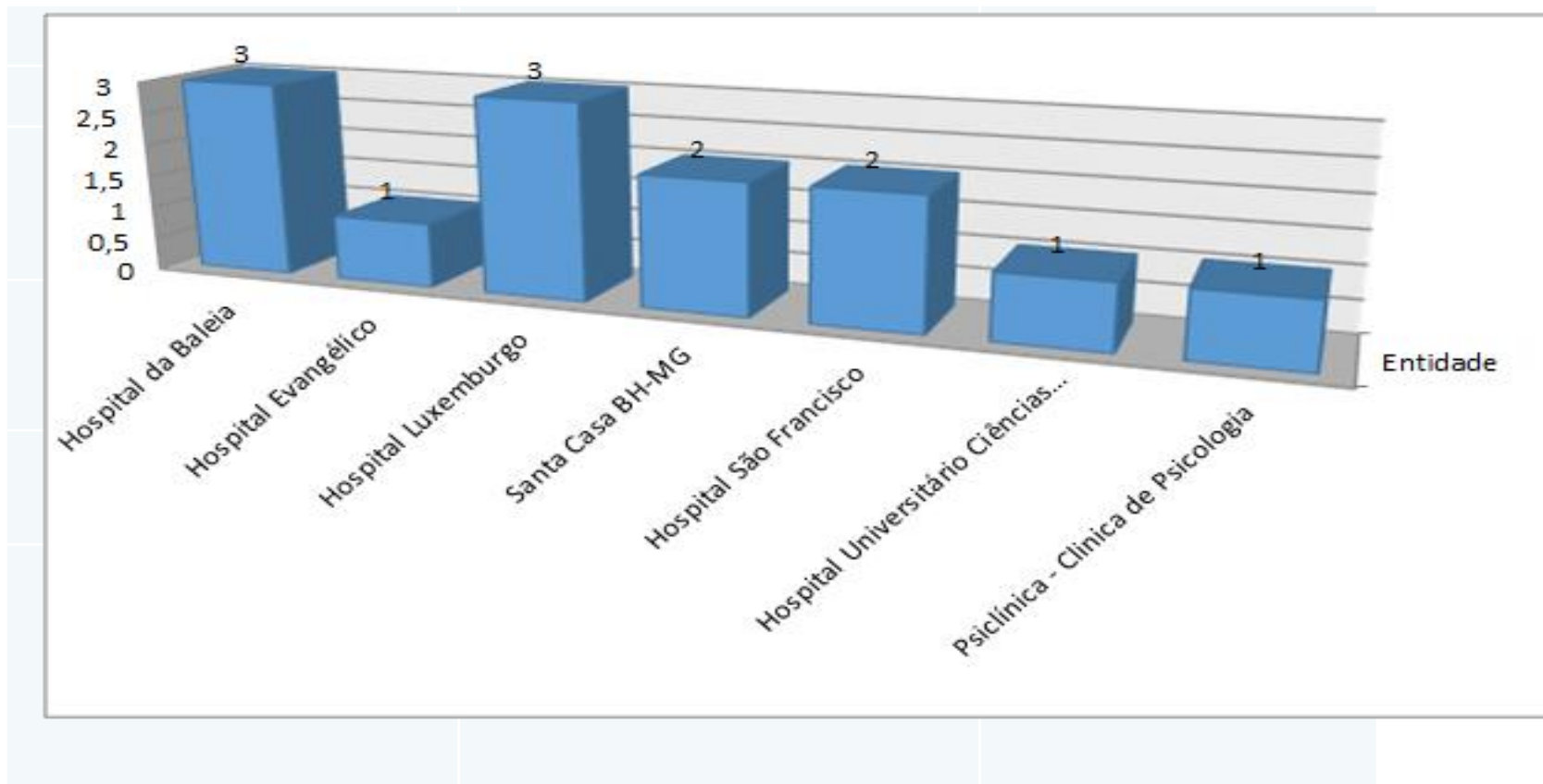


Eixo IV – Melhoria do Atendimento Hospitalar e Especializado Auditoria Assistencial

Distribuição em gráfico da situação geral das Atividades Processuais até 31/08/2016



Distribuição em gráfico da Situação das Atividades Processuais Encerradas até 31/08/2016, segundo Entidade.



Incremento e aprimoramento da Infraestrutura realizada em 2016:

- Aprovação na CCG do processo de aquisição de 442 microcomputadores.
- Aquisição e distribuição de 1894 impressoras nos distritos.

-O projeto Sistema Gestão da Regulação

- SGR está em fase de elaboração/construção. Possui três módulos: hospitalar e ambulatorial, suspensos e em andamento o módulo Contratos e Financeiro . O módulo de Contratos e Financeiro têm 14 iterações:

- Elaboração: 1 a 4. 5.1 e 6.1 estão com os casos de uso finalizados com aceite da SMSA.
- Construção: em homologação – iterações 1 e 3
em implementação: iteração 2



Projeto Incorporação de Infraestrutura de Tecnologia de Informação e Comunicação do Hospital Metropolitano Dr. Célio de Castro.

-Realizado em 2015 – 85%, realizado ao final de abril de 2016 – 89%

Projeto Integração Sisrede/Sisreg:

- A agenda do Sisreg está integrada a Recepção do SISREDE nas seguintes unidades: Urs Pe Eustáquio, Urs Sagrada Família, Urs Campos Sales, URS Centro Sul, URS Saudade, CEM Barreiro, CEM Centro Sul, CEM Leste, CEM Nordeste, CEM Noroeste, CEM Oeste, CEM Pampulha, CEM Venda Nova e CMO.

Estamos retomando o desenvolvimento da marcação do Retorno automático pelo profissional solicitante.

Projeto Sigbases:

- Unificação das bases corporativas, ganhando agilidade, qualidade Sistema de bases única: profissional, usuário, estabelecimentos e tabelas corporativas da SMSA). Fase de concepção finalizada. Início da fase de elaboração em 03/05/2016, utilizando a metodologia ágil.



Projeto SIEA -Sistema de Identificação e Esterilização Animal Web:

-Concluído em 2015, em fase de homologação para implantação. Aguardando definição da Zoonoses do Piloto.

Projeto Reestruturação da Identificação do Usuário na Rede SUS AB:

- Qualificação do Processo de identificação dos usuários do SUS. Previsão de 3 entregas: Endereço, Cidadão e Unificação de Pessoas.
- Aprovação do Projeto na Câmara de Coordenação Geral (CCG) em 06/06/2016.
- Julho/16 – Planejamento e lançamento do cronograma no Portal da Gestão PBH



E- SUS : Exportação de dados do SISREDE para o Sistema e-SUS AB

Atualmente na Fase 2 do projeto:

- Exportação de dados para os indicadores do PMAQ, PSE e CIB.
- Desenvolvimento da Ficha de Marcadores de Consumo Alimentar do SISVAN.
- Realização do teste em projeto piloto do Módulo Atividades Coletivas nos Distritos Sanitários de Venda Nova e Barreiro.

- CIRUS - Central Integrada de Serviços de Relacionamento para Atendimento aos Usuários do SUS de Belo Horizonte :

- Demanda de Projeto aprovada pela Prodabel;
- Termo de referência finalizado

Família Cidadã:

- Exportação finalizada dos dados SISREDE/SMSA para SMPS



Prescrição de Mandatos Judiciais:

- Sistema implantado, em funcionamento na SMSA. Desenvolvendo os relatórios solicitados pelas diversas gerências. Encerramento em 19/09/2016.

Gestão de Medicamentos – PROTHEUS :

12/09 a 16/09 – Término das funcionalidades do aditivo relacionadas ao SISREDE

19/09 a 23/09 – Testes/Ajustes Finais/Transição do Aditivo Fase 03/Termo de Aceite Fase 03

26/09 a 30/09 – Semana de acompanhamento/encerramento

03/10 a 07/10 – Apresentação e Termo de Encerramento do Projeto

Integração com os Laboratórios:

- Integração do SLPC entre os laboratórios rede,
- Realização do Piloto da integração utilizando os laboratórios da rede Noroeste x Municipal e Norte x Noroeste ,
- Desenvolvimento da funcionalidade de avaliação de criticidade de exames no sistema SISREDE (Mod. Atendimento).



- Realização **417** de teleconsultorias.
- Realização de **04** *web conferências* com **362** participantes.
- Realização de **32.962** exames de ECG com laudo à distância emitido por especialistas do Hospital das Clínicas (HC) em exames



Indicador	2014/Quadrimestre			2015/Quadrimestre			2016/Quadrimestre		
	1º	2º	3º	1º	2º	3º	1º	2º	3º
Óbitos por dengue	0	0	0	1	1	0	18	9	
Cobertura equipes de atenção básica	83,08	82,13	81,95	86,1	84,04	86,57	86,34	86,24	
Cobertura equipes de saúde bucal	43,3	44,07	47,33	44,07	44,8	41,32	39,2	44,29	
Nº de unidades que notificaram casos de violência	70	65	60	69	81	75(1)	54	109	
% de óbitos infantis + fetais investigados	88,74	60,81	56,90	56,08	61,5	55,7	65,90	60,2	
% de óbitos maternos investigados	100	100,00	100	Não ocorreu óbito materno no período .	100	100	100	100	
% de óbitos de mulheres em idade fértil investigados	64,41	33,64	42,60	13,15*	54,5*	25,8	43,4	46,4	



Evolução anual conforme Emenda Constitucional n.º 29/2000 Período: 2º quadrimestre - 2013 a 2016

GASTOS COM AÇÕES E SERVIÇOS PÚBLICOS DE SAÚDE	2º QUAD 2013	2º QUAD. 2014	2º QUAD. 2015	2º QUAD. 2016
<u>CUSTEIO:</u>	525.734.745,71	568.789.913,56	631.524.225,36	662.495.720,09
PESSOAL E ENCARGOS	459.362.452,70	473.731.870,22	515.248.121,82	515.961.042,10
OUTRAS DESPESAS CORRENTES	66.372.293,01	95.058.043,34	116.276.103,54	146.534.677,99
OUTRAS DESPESAS CORRENTES (ORÇAMENTO PARTICIPATIVO)	-	-	-	-
<u>INVESTIMENTOS:</u>	19.439.462,47	22.676.562,95	28.456.144,40	8.970.912,76
INVESTIMENTOS	10.872.027,39	12.851.235,31	17.318.090,54	3.939.448,39
INVESTIMENTOS (ORÇAMENTO PARTICIPATIVO)	8.567.435,08	9.825.327,64	11.138.053,86	-
INVERSÕES FINANCEIRAS	-	-	-	5.031.464,37
1 = TOTAL DE DESPESAS	545.174.208,18	591.466.476,51	659.980.369,76	671.466.632,85



RECEITAS DE IMPOSTOS E TRANSFERÊNCIAS	2º QUAD 2013	2º QUAD. 2014	2º QUAD. 2015	2º QUAD. 2016
IMPOSTOS	1.599.842.223,60	1.783.768.184,22	1.979.004.615,47	2.033.252.661,12
TRANSFERÊNCIAS CORRENTES	1.208.002.191,84	1.285.824.824,54	1.334.478.548,86	1.427.567.558,10
OUTRAS RECEITAS CORRENTES	142.684.083,23	83.602.793,29	91.975.172,90	94.808.375,74
2 = TOTAL DE RECEITAS DE IMPOSTOS E TRANSFERÊNCIAS	2.950.528.498,67	3.153.195.802,05	3.405.458.337,23	3.555.628.594,96
CALCULO DO PERCENTUAL DE APLICAÇÃO EM SAÚDE	2º QUAD 2013	2º QUAD. 2014	2º QUAD. 2015	2º QUAD. 2016
1 = TOTAL DE DESPESAS	545.174.208,18	591.466.476,51	659.980.369,76	671.466.632,85
2 = TOTAL DE RECEITAS DE IMPOSTOS E TRANSFERÊNCIAS	2.950.528.498,67	3.153.195.802,05	3.405.458.337,23	3.555.628.594,96

**Gastos da PBH com ações e serviços de Saúde.
Comparativo entre percentual apurados e previsto na Emenda Constitucional 29/2000
Série histórica do 2º quadrimestre - 2007 a 2016.**

