

# Relatório de Gestão do SUS-BH Segundo Quadrimestre 2013\*



Secretaria Municipal de Saúde de  
Belo Horizonte / PBH

**Secretário**

Marcelo Gouvêa Teixeira

**Secretário Adjunto**

Fabiano Geraldo Pimenta Júnior

**Consultor Técnico**

Gleison Pereira de Souza

**Chefe de Gabinete**

Marcos José Mendes de Carvalho

*\* dados parciais  
passíveis de alteração  
set 2013*



Tipo de unidade	2008	2009	2010	2011	2012	2013
Unidades Básicas de Saúde (UBS)	145	147	147	147	147	147
Academias da Cidade	8	20	30	41	53	<b>63</b>
Centros de Especialidades Médicas (CEM)	4	9	9	9	9	9
Centro de Convivência (CV)	9	9	9	9	9	9
Farmácia Distrital	9	9	9	9	9	9
Unidade de Pronto Atendimento (UPA)	7	8	8	8	8	8
Central de Esterilização	8	8	8	8	8	8
Centro de Referência em Saúde Mental (CERSAM)	7	7	7	7	7	7
Centro de Referência em Saúde Mental Álcool e Drogas	1	1	1	1	1	2
Centro de Referência em saúde Mental Infantil	1	1	1	1	1	1
Laboratório de UPA	7	7	7	7	7	7
Laboratório Municipal de Análises Clínicas	1	1	1	1	1	1
Unidades de Referência Secundária (URS)	5	5	5	5	5	5
Laboratórios Distritais	5	5	5	5	5	5
Centro de Especialidades Odontológicas	1	1	1	3	3	3
Central de Esterilização de Cão e Gato	2	3	3	3	3	3
Demais unidades	20	20	20	20	20	20
<b>TOTAL</b>	<b>240</b>	<b>261</b>	<b>271</b>	<b>284</b>	<b>296</b>	<b>307</b>



CONCURSO PÚBLICO SMSA - EDITAL 02/2011 - NOMEAÇÕES E POSSES									
CARGO MÉDICO, POR ESPECIALIDADES									
ESPECIALIDADE	VAGAS	APROV	NOM	POSSES	ESPECIALIDADE	VAGAS	APROV	NOM	POSSES
Alergia Imunol Ped	2	6	4	1	<i>Medicina Física e Reabilit</i>	5	2	2	0
Angiologia/Cir Vascular	4	14	8	4	<i>Nefrologia</i>	5	16	14	7
Cardiologia	8	22	32	7	<i>Neurocirurgia</i>	1	2	2	2
<i>Cardiologia Pediátrica</i>	2	2	2	1	<i>Neurologia</i>	4	9	14	1
<i>Cirurgia Cabeça/Pescoço</i>	1	1	1	1	<i>Oftalmologia</i>	2	15	11	3
<i>Cirurgia Geral</i>	43	99	47	26	<i>Ortopedia</i>	30	23	33	12
<i>Clínica Médica</i>	213	76	103	23	<i>Otorrinolaringologia</i>	3	14	10	7
<i>Coloproctologia</i>	8	7	9	2	<i>Patologia/Citopatologia</i>	1	8	1	1
<i>Dermatologia</i>	1	13	10	4	<i>Pediatria</i>	40	125	90	32
<i>Endocrino e Metabol</i>	4	14	13	8	<i>Pneumologia</i>	2	3	2	0
<i>Endocrino e Metab Ped</i>	2	5	2	0	<i>Psiquiatria</i>	24	17	23	12
<i>Gastroenterologia</i>	2	5	8	2	<i>Psiquiatria inf e adolesc</i>	2	1	1	0
<i>Ginecologia/Obstetrícia</i>	10	54	73	24	<i>Radiologia e diag imagem</i>	3	0	0	0
<i>Infectologia</i>	8	22	23	15	<i>Reumatologia</i>	4	7	4	3
<i>Mastologia</i>	1	11	1	1	<i>Saúde da Família</i>	200	395	472	182
<i>Medicina do Trabalho</i>	5	17	20	6	<i>Urologia</i>	4	14	12	9
<b>TOTAL GERAL</b>						<b>644</b>	<b>1019</b>	<b>1047</b>	<b>396</b>

Fonte: GGTE/SMSA-BH, 03/09/13



CONCURSO PÚBLICO SMSA - EDITAL 02/2011 - NOMEAÇÕES E POSSES				
CARGOS: TEC SUP DE SAÚDE, POR CATEGORIA E ENFERMEIRO				
ESPECIALIDADE	VAGAS EDITAL	APROV	NOM	POSSES
<i>Assistente Social 20/24h</i>	6	61	32	26
<i>Assistente Social 40h</i>	10	56	14	11
<i>Biólogo 40 h</i>	4	361	5	5
<i>Educação Física 40h</i>	90	436	171	153
<i>Enfermeiro Trabalho</i>	3	65	3	1
<i>Enfermeiro 20h</i>	5	577	91	77
<i>Enfermeiro 24h</i>	30	855	36	33
<i>Enfermeiro 40h</i>	10	529	49	43
<i>Enfermeiro PSF 40h</i>	40	3132	111	95
<i>Farmac Na Clínicas</i>	5	137	30	22
<i>Farmac Medicam 20h</i>	10	131	11	9
<i>Farmac Medicam 40h</i>	40	521	63	57
<i>Fisioterapeuta 20h</i>	2	285	27	24
<i>Fisioterapeuta 40h</i>	8	397	8	8
<i>Fonoaudiólogo 20h</i>	3	177	4	4
<i>Fonoaudiólogo 40h</i>	3	108	4	4
<i>Nutricionista 20h</i>	4	112	7	7
<i>Nutricionista 40h</i>	20	546	26	24
<i>Psicólogo 20/24h</i>	10	435	15	13
<i>Psicólogo 40h</i>	4	106	8	7
<i>Terapeuta Ocupacional 20h</i>	24	220	46	45
<i>Terapeuta Ocupacional 40h</i>	10	66	15	14
<i>Veterinário 40h</i>	2	153	4	4
<b>TOTAL GERAL</b>	<b>343</b>	<b>9466</b>	<b>780</b>	<b>686</b>

Fonte: GGTE/SMSA-BH, 03/09/13

CONCURSO PÚBLICO SMSA - EDITAL 02/2011 - NOMEAÇÕES E POSSES				
CARGO: CIRURGIÃO DENTISTA				
ESPECIALIDADE	VAGAS EDITAL	APROV	NOM	POSSES
<i>Clínica Geral</i>	2	110	16	12
<i>Clínica Geral PSF 40h</i>	25	550	59	51
<i>Odonto pac neces especiais</i>	4	6	5	4
<i>Cir Traumato BMF</i>	1	13	8	5
<i>Dentística</i>	1	5	1	1
<i>Endodontia</i>	4	44	5	5
<i>Periodontia</i>	2	21	3	3
<i>Prótese Dentária</i>	1	15	4	3
<b>TOTAL GERAL</b>	<b>40</b>	<b>764</b>	<b>101</b>	<b>84</b>

Fonte: GGTE/SMSA-BH, 03/09/13



CONCURSO PÚBLICO SMSA - EDITAL 02/2011 – NOMEAÇÕES E POSSES				
QUADRO RESUMO POR CARGOS				
ESPECIALIDADE	VAGAS EDITAL	APROV	NOM	POSSES
<i>MÉDICO</i>	<i>644</i>	<i>1019</i>	<i>1047</i>	<i>396</i>
<i>TÉCNICO SUPUPERIOR DE SAÚDE E ENFERMEIRO</i>	<i>343</i>	<i>9466</i>	<i>780</i>	<i>686</i>
<i>CIRURGIÃO DENTISTA</i>	<i>40</i>	<i>764</i>	<i>101</i>	<i>84</i>
<i>TÉCNICO SERVIÇO SAÚDE</i>	<i>456</i>	<i>1911</i>	<i>569</i>	<i>440</i>
<b>TOTAL</b>	<b>1483</b>	<b>13160</b>	<b>2497</b>	<b>1606</b>

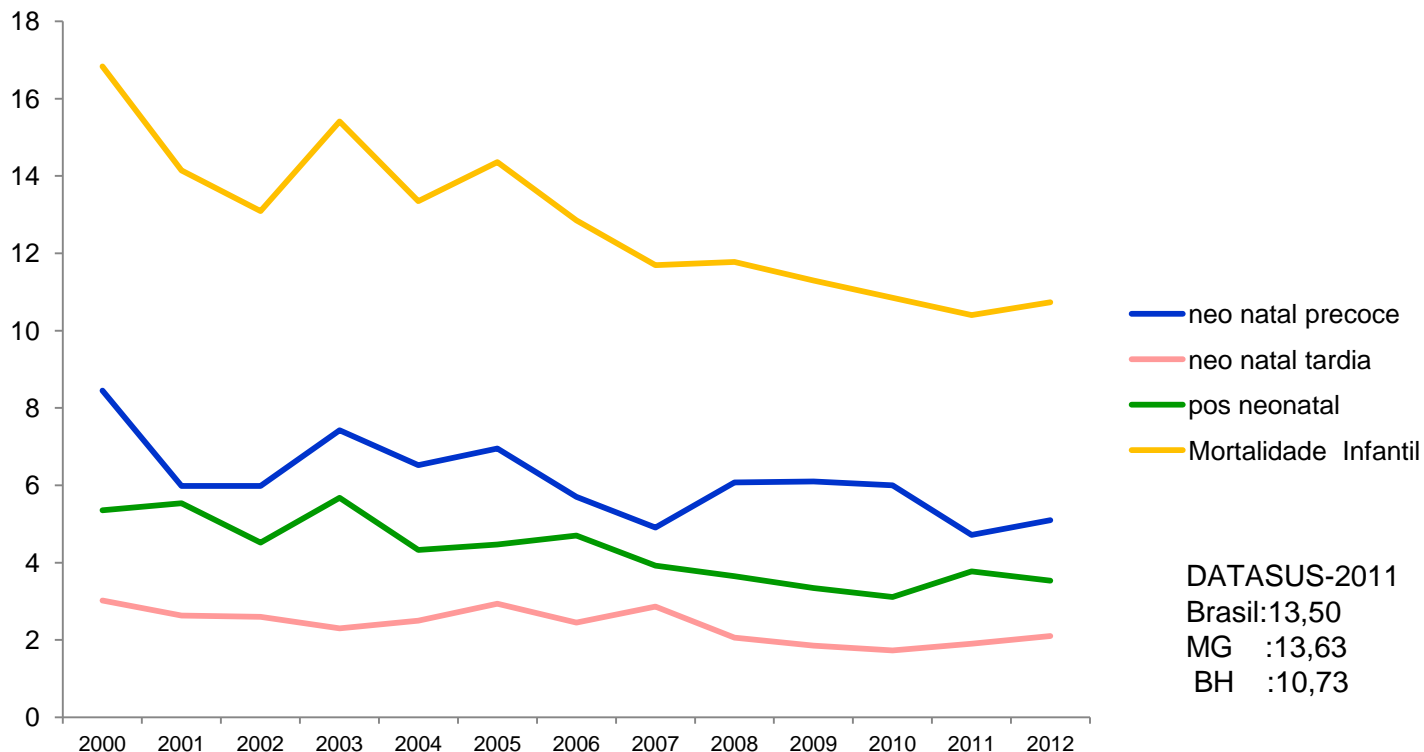
Fonte: GGTE/SMSA-BH, 3/SET/2013

CONCURSO PÚBLICO SMSA - EDITAL 02/2011 - NOMEAÇÕES E POSSES				
CARGO: TÉCNICO SERVIÇO DE SAÚDE, POR CATEGORIA				
ESPECIALIDADE	VAGAS EDITAL	APROV	NOM	POSSES
<i>Técnico em Enfermagem</i>	271	1167	293	233
<i>Técnico em Enfermagem /PSF</i>	90	203	101	83
<i>Técnico Citologia</i>	2	5	2	2
<i>Técnico em ótica</i>	3	1	1	0
<i>Técnico Laboratório</i>	20	131	28	19
<i>Técnico em prótese dental</i>	6	13	10	8
<i>Técnico em Radiologia</i>	24	293	30	19
<i>Técnico em Saúde Bucal</i>	30	65	71	49
<i>Técnico em Saúde Bucal 40 h</i>	10	33	33	27
<b>TOTAL GERAL</b>	<b>456</b>	<b>1911</b>	<b>569</b>	<b>440</b>

Fonte: GGTE/SMSA-BH, 3/SET/2013



## Evolução da taxa de mortalidade infantil por componentes, BH - 2000 a 2012



	2000	2001	2002	2003	2004	2005	2006	2007	2008	2009	2010	2011	2012
neo natal precoce	8,45	5,98	5,98	7,42	6,52	6,95	5,70	4,91	6,07	6,10	6,00	4,72	5,10
neo natal tardia	3,02	2,63	2,60	2,30	2,50	2,94	2,45	2,86	2,06	1,85	1,73	1,90	2,10
pos neonatal	5,35	5,54	4,52	5,68	4,33	4,47	4,70	3,92	3,65	3,34	3,11	3,77	3,53
Mortalidade Infantil	16,83	14,14	13,09	15,41	13,35	14,36	12,85	11,69	11,78	11,30	10,85	10,40	10,73

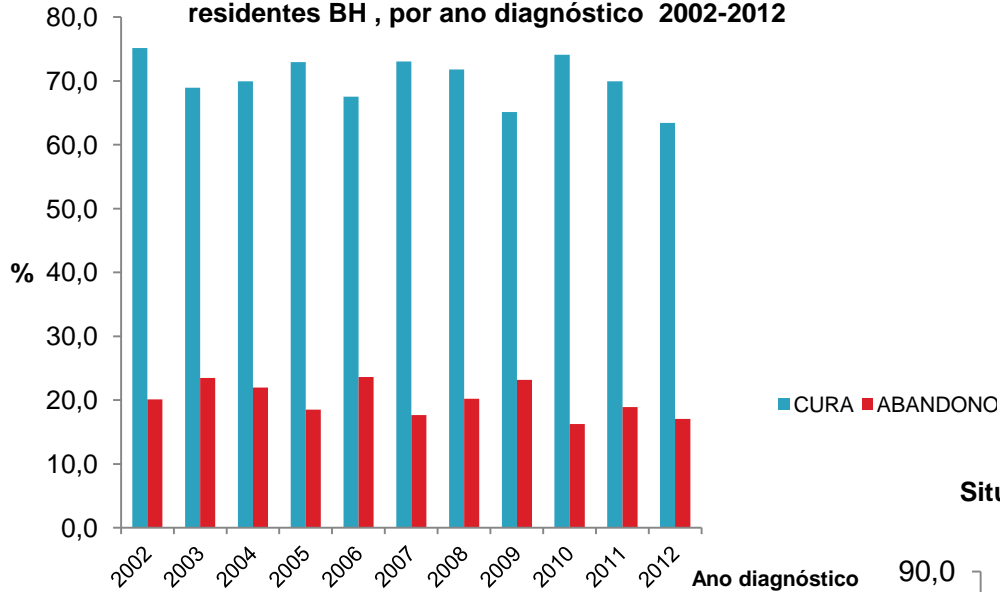
Fonte: SIM/SINASC

\*dados preliminares, atualizados em 22/05/2013





**Percentual de cura e abandono - casos novos bacilíferos, residentes BH, por ano diagnóstico 2002-2012**

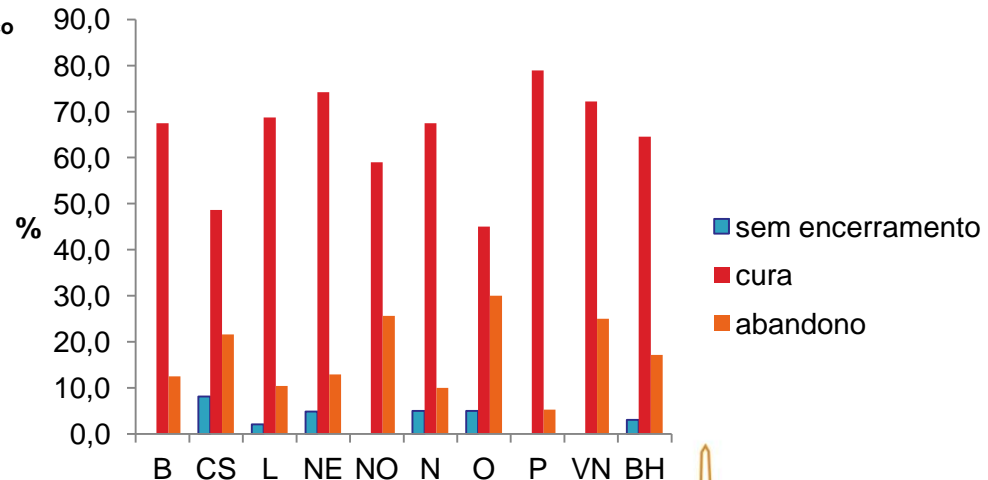


**DATASUS-2009**

**CURA**  
Brasil-73,0  
MG - 71,0  
BH - 67,0

**ABANDONO**  
Brasil-10,9  
MG - 10,1  
BH - 19,0

**Situação de encerramento dos casos novos bacilíferos, por distrito de residência, ano diagnóstico 2012**



## Cobertura vacinal em menores de um ano de idade e um ano\*, Belo Horizonte, janeiro a junho 2013

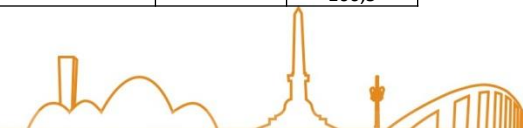
### Cobertura vacinal campanha contra poliomielite, Belo Horizonte, 2013

ANO	1ª ETAPA
2013	89%

### Cobertura vacinal campanha contra influenza em maiores de 60 anos Belo Horizonte, 2013

ANO	POP. A VAC.	POP. VAC.	COB. VAC.
2013	302174	249429	83%

PENTA-VALENTE	Doses	15.610
	Cob.%	97,31
PNEUMO 10 VALENTE	Doses	17.176
	Cob.%	107,07
MENINGO-CÓCICA C	Doses	18.134
	Cob.%	113,04
VIP / VOP	Doses	16.009
	Cob.%	99,8
ROTAVIRUS	Doses	16.583
	Cob.%	103,38
FEBRE AMARELA	Doses	16.912
	Cob.%	105,43
TRIVIRAL	Doses	18400
	Cob.%	114,7
REFORÇO MENINGO C	Doses	16272
	Cob.%	101,44
REFORÇO PNEUMO 10	Doses	17205
	Cob.%	107,25
REFORÇO POLIO ORAL	Doses	15200
	Cob.%	94,75
REFORÇO DTP	Doses	16121
	Cob.%	100,5





Atendimentos CEREST BH, Unidades Barreiro/Centro Sul  
Período: janeiro a agosto de 2013

Serviços/mês	Jan	Fev	Mar	Abr	Mai	Jun	Jul	Ago	Total
Consulta médica	108	99	76 (*)	135	125	108	94	128	669
Enfermagem	46	73	112	107	98	95	74	94	605
Fisioterapia	23	55	71	37	33	38	70	47	327
Assist. Social	32	25	18	3 (**)	11	28	41	43	155
Patch Test	1	16	19	21	24	20	12	16	64

**Patch Test:** verifica a existência de dermatoses ocupacionais – alergia a diversos produtos.

(\*) Profissional em licença médica por 30 dias

(\*\*) Profissional em licença médica por 60 dias

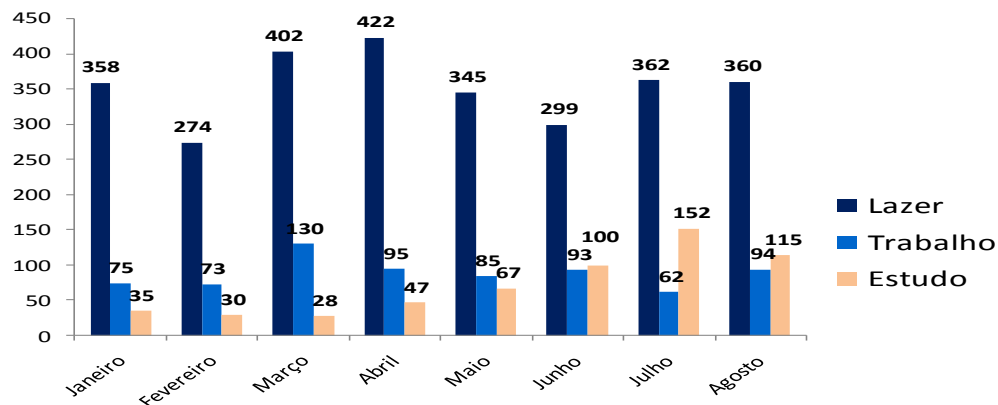
Mês	Jan	Fev	Mar	Abr	Mai	Jun	Jul	Ago	Total
Vigilâncias	57	50	62	65	58	64	73	52	481

Vigilância em Ambiente e Processos de Trabalho CEREST BH - Unidades Barreiro/Centro Sul e GESAT, jan a abr de 2013

Fonte: CEREST/BH

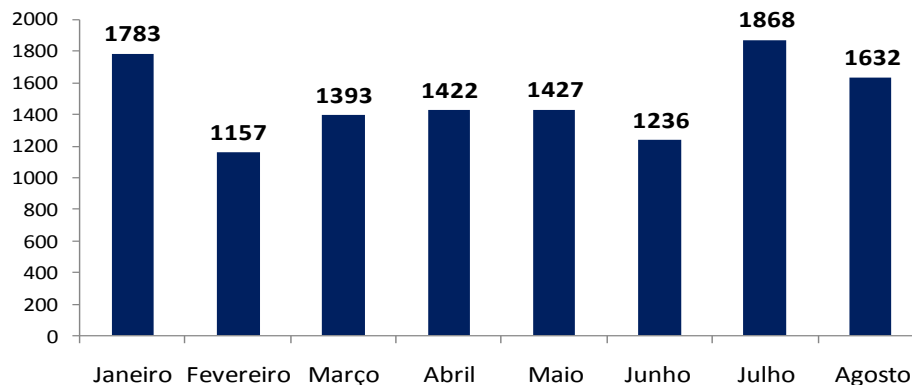


Distribuição dos atendimentos médicos e de enfermagem segundo principal motivação da viagem, Belo Horizonte, janeiro a agosto de 2013



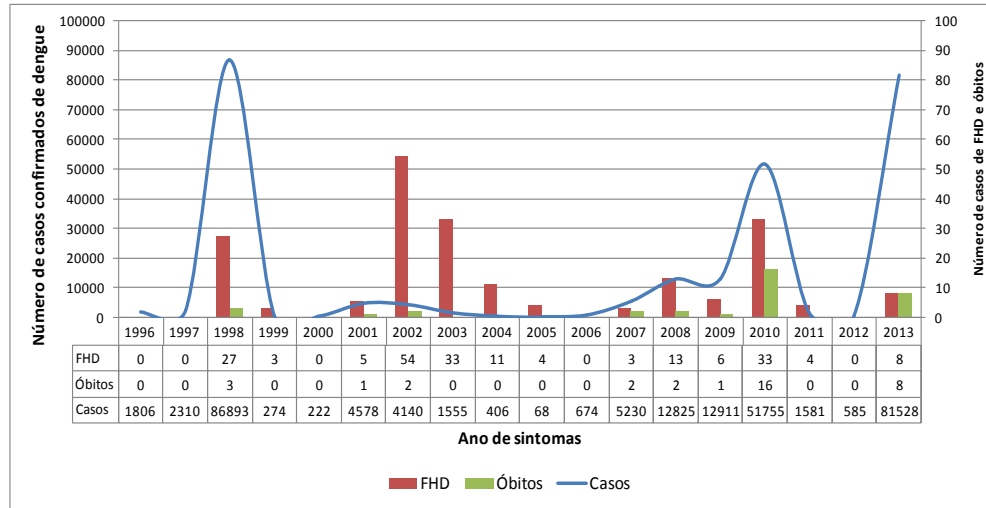
Cartões Internacionais de Vacinação e Profilaxia emitidos, Belo Horizonte, janeiro a agosto de 2013

Nº de CIVP emitidos



**Casos confirmados de dengue, FHD, DCC e óbitos, BH, 1996-2013**

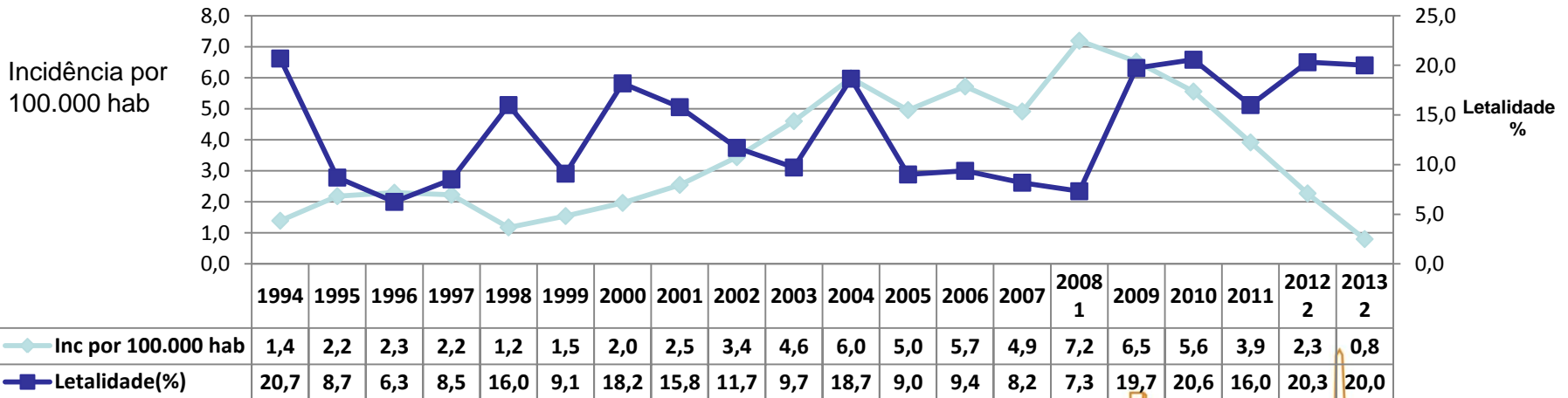
**Dengue**



Fonte: SINAN (06/09/2013) – GEEPI/GVSI/SMSA/PBH

**Leishmaniose Visceral**

**Incidência e Letalidade por Leishmaniose Visceral Humana em Belo Horizonte, 1994-2013.**

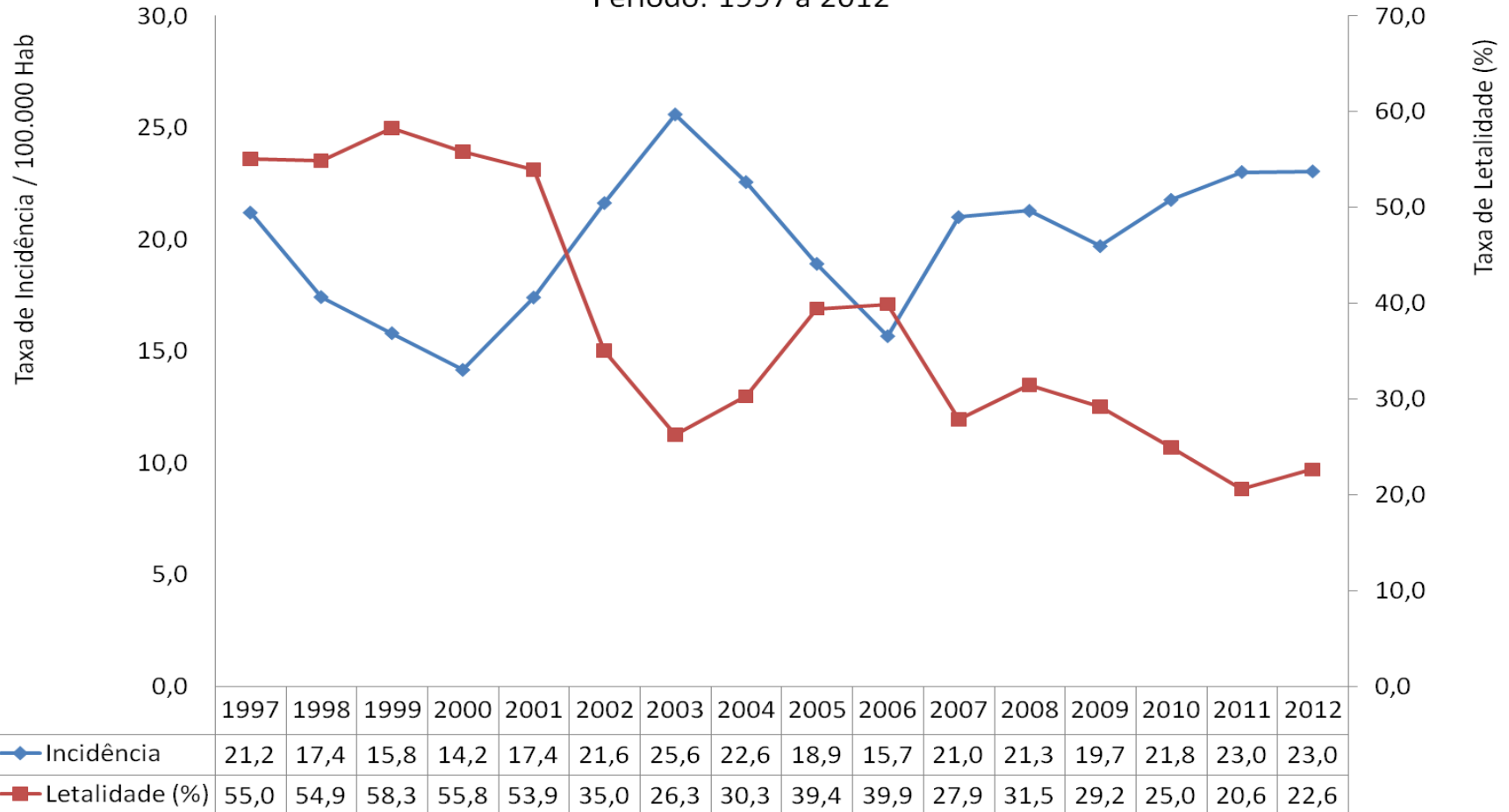


Fonte: SINAN (16/05/2013) – GEEPI/GVSI/SMSA/PBH





**AIDS em Belo Horizonte: Taxa de Incidência e Taxa de Letalidade**  
Período: 1997 a 2012



Fonte: (1) Casos Novos: SINAN (atualização 11/07/13)

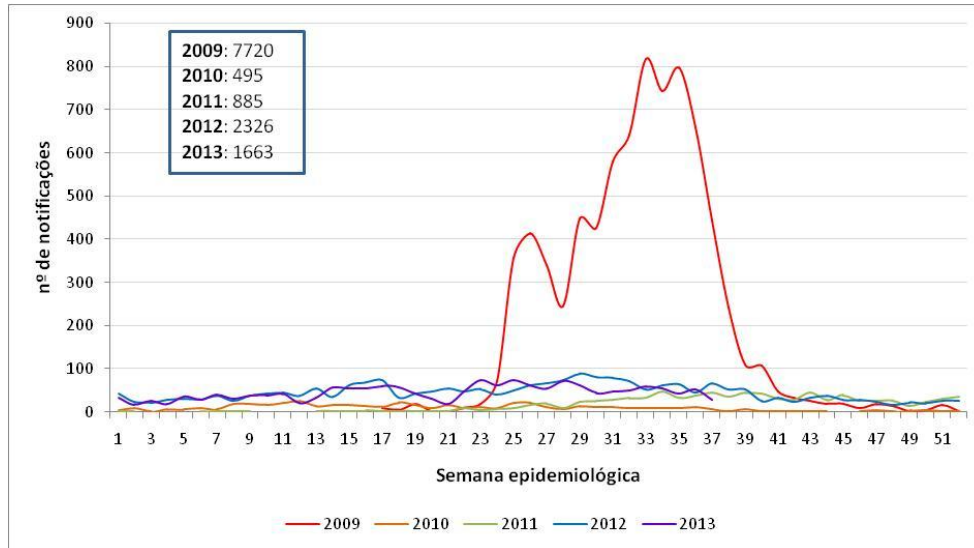
(2) Óbitos: DATASUS/TABNET/SMSA/SIM (Dados de 2012 sujeitos a alteração)

(3) População: DATASUS



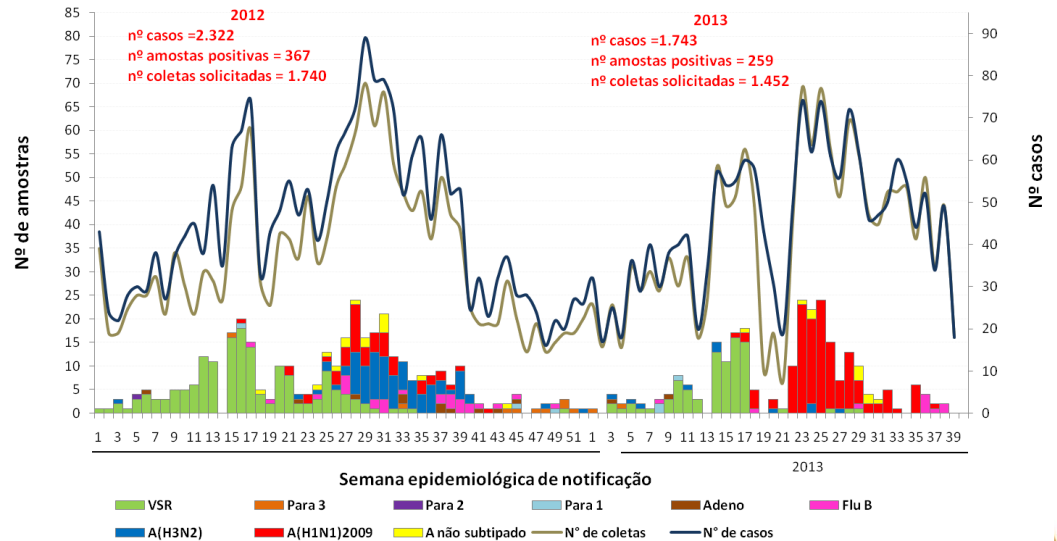


Casos notificados com influenza A (H1N1)2009/SRAG, Belo Horizonte, 2009 à SE 37/2013



Notificações de SRAG, amostras coletadas e vírus identificados, Belo Horizonte, 2012 e 2013

Amostras positivas para vírus respiratórios por SE, Belo Horizonte, 2012 e 2013



**ATIVIDADES REALIZADAS PARA O CONTROLE DA  
LEISHMANIOSE VISCERAL, BH, 2013.**

MÊS	SOROLOGIAS CANINAS REALIZADAS	SOROLOGIAS CANINAS POSITIVAS	IMÓVEIS BORRIFADOS
JANEIRO	15.932	511	3.736
FEVEREIRO	13.702	519	3.548
MARÇO	14.265	450	3.065
ABRIL	10.629	409	2.716
MAIO	7.995	338	1.610
JUNHO	17.466	511	5.607
JULHO	15.911	638	5.144
AGOSTO *	11.843	505	3.406
<b>TOTAL</b>	<b>107.743</b>	<b>3.881</b>	<b>28.832</b>

**Programa de Controle Ético da População Animal - PBH/SMSA - 2013**

	Janeiro	Fevereiro	Março	Abril	Maior	Junho	Julho	Agosto	Total
Cirurgias de esterilização de cães e gatos	1252	1183	1654	1412	957	1064	1236	1208	9966
Atos de adoção de cães e gatos	53	23	49	56	37	39	63	53	373



## SOLICITAÇÕES DE CONTROLE DE ROEDORES ATENDIDAS E RECEBIDAS POR DISTRITO SANITÁRIO

	ATENDIDAS									TOTAL
	B	CS	L	NE	NO	N	O	P	VN	
<b>JAN</b>	308	370	423	615	233	218	60	237	232	2696
<b>FEV</b>	335	306	459	511	220	269	72	254	130	2556
<b>MAR</b>	294	139	478	474	203	267	62	161	154	2232
<b>ABR</b>	347	255	540	632	191	340	71	302	155	2833
<b>MAI</b>	345	183	426	399	218	186	50	275	120	2202
<b>JUN</b>	311	148	309	423	179	111	58	262	120	1921
<b>JUL</b>	372	160	469	0	151	150	77	249	110	1738
<b>AGO</b>	344	185	0	0	0	232	70	0	157	988
<b>TOTAL</b>	<b>2656</b>	<b>1746</b>	<b>3104</b>	<b>3054</b>	<b>1395</b>	<b>1773</b>	<b>520</b>	<b>1740</b>	<b>1178</b>	<b>17166</b>

RECEBIDAS										
B	CS	L	NE	NO	N	O	P	VN		
371	370	449	666	221	268	204	249	272	<b>3070</b>	
384	306	344	554	214	218	151	272	270	<b>2713</b>	
390	139	437	545	207	224	153	195	237	<b>2527</b>	
372	255	436	692	183	285	185	315	220	<b>2943</b>	
370	183	286	432	213	161	114	281	154	<b>2194</b>	
333	148	248	366	172	95	109	264	144	<b>1879</b>	
386	160	457	0	154	135	140	251	138	<b>1821</b>	
380	185	0	0	0	174	103	0	176	<b>1018</b>	
<b>2986</b>	<b>1746</b>	<b>2657</b>	<b>3255</b>	<b>1364</b>	<b>1560</b>	<b>1159</b>	<b>1827</b>	<b>1611</b>	<b>18165</b>	



**SOLICITAÇÕES DE CONTROLE DE ESCORPIÕES  
ATENDIDAS E RECEBIDAS POR DISTRITO SANITÁRIO**

jan a ago 2013

	RECEBIDAS									
	B	CS	L	NE	NO	N	O	P	VN	TOTAL
JAN	3	31	14	28	15	43	15	22	10	181
FEV	8	32	8	44	14	61	9	21	15	212
MAR	8	30	17	33	20	35	10	25	15	193
ABR	5	33	22	19	15	29	7	22	19	171
MAI	10	23	15	26	26	25	1	15	11	152
JUN	5	22	9	20	11	25	1	18	6	117
JUL	1	33	17	0	15	16	7	10	12	111
AGO	3	14	0	0	0	18	5	0	8	48
<b>TOTAL</b>	<b>43</b>	<b>218</b>	<b>102</b>	<b>170</b>	<b>116</b>	<b>252</b>	<b>55</b>	<b>133</b>	<b>96</b>	<b>1185</b>

ATENDIDAS									
B	CS	L	NE	NO	N	O	P	VN	TOTAL
5	31	15	24	15	15	24	22	12	163
8	32	8	38	15	29	16	23	17	186
8	30	16	36	15	17	13	25	15	175
5	33	20	20	15	15	12	23	19	162
10	23	7	26	26	21	10	15	11	149
5	22	8	22	11	21	5	19	6	119
1	33	18	0	15	8	13	10	12	110
5	14	0	0	0	8	8	0	8	43
<b>47</b>	<b>218</b>	<b>92</b>	<b>166</b>	<b>112</b>	<b>134</b>	<b>101</b>	<b>137</b>	<b>100</b>	<b>1107</b>

Visitas realizadas para o controle vetorial da dengue,  
2013.

Tratamento Focal	Pesquisa Larvária	Ovitampas	Total
2.407.590	68.989	20.436	2.497.015



- Implantação do SISVISA II - SISTEMA DE VIGILÂNCIA SANITÁRIA;
- Finalização do SIVISE - Sistema de Informação de Vigilância Sanitária e Epidemiológica das Infecções Associadas à Atenção à Saúde (Aguardando publicação da portaria);
- Código de Saúde: Revisão da proposta do novo código de saúde em parceria com a Secretaria Municipal de Governo;



## Elaboração e distribuição de material informativo

- Recomendações para viajantes com destino a áreas rurais e passeios ecológicos;
- Cuidados ao consumir água;
- O que observar para comprar alimentos com segurança;
- Doenças de transmissão respiratória;
- Doenças sexualmente transmissíveis;
- Vacinas.



Execução do Projeto Jovem Vigilante em parceria com a Secretaria Municipal de Educação pelas escolas participantes:

- Treinamento dos monitores;
- Avaliação das propostas de desenvolvimento de projetos das escolas participantes.

Lançamento da cartilha com Orientações da Vigilância Sanitária para Instituições de Educação Infantil.



## Implantação do Prontuário Eletrônico

Especificação	2008	2009	2010	2011	2012	2013
Centro de Saúde	86	104	124	146	146	147
URS	0	2	0	2	3*	5
CEM	0	0	1	7	8	8
CEREST	0	0	0	0	2	2
CMO	0	0	0	0	1	1
Protocolo de Odontologia	0	0	0	0	9	11
Protocolo de Imunização	0	0	0	0	1	1
Procedimento de enfermagem	0	0	0	0	79	88
CREAB	0	0	0	0	0	3

## Atividades de Telessaúde

Webconferências	76	70	54	33	46	16
Teleconsultoria	330	277	71	631	401	67
Tele-ECG	0	16.659	19.497	51.924	83.573	21.350

## Situação de conectividade

Especificação	2008	2009	2010	2011	2012	2013
Link operadora 128kpbs	164	164	164	164	162	83
Link operadora 256kpbs	11	11	11	11	15	3
Link operadora 384kpbs	7	7	7	7	13	3
Link operadora 512kpbs	1	1	1	1	4	1
Link operadora - 1 Mega	0	0	0	0	5	201
Link operadora - 2 Megas	7	7	7	7	2	1
Fibra ótica	21	21	21	21	45	45
Rádio	9	9	9	9	42	40

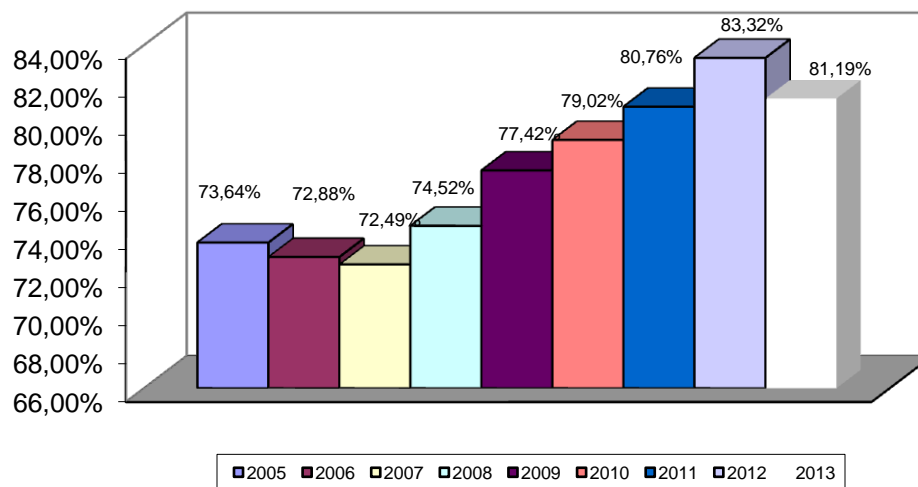
Fonte: GTIS/SMSA-BH



# Estratégia de Saúde de Família

Anos	cobertura das ESF	Nº Equipes
2002	26,58%	176
2003	73,02%	488
2004	73,97%	504
2005	73,64%	507
2006	72,88%	507
2007	72,49%	507
2008	74,52%	513
2009	77,42%	533
2010	79,02%	544
2011	80,76%	556
2012	83,32%	578
2013	*81,19%	648

**Evolução da cobertura do PSF em BH no período (2005 à 2013\*)**



(\*) até julho 2013  
novo cálculo de cobertura que  
considera o nº de ESF válidas no  
CNES.

Fonte: GEAS/SMSA-BH



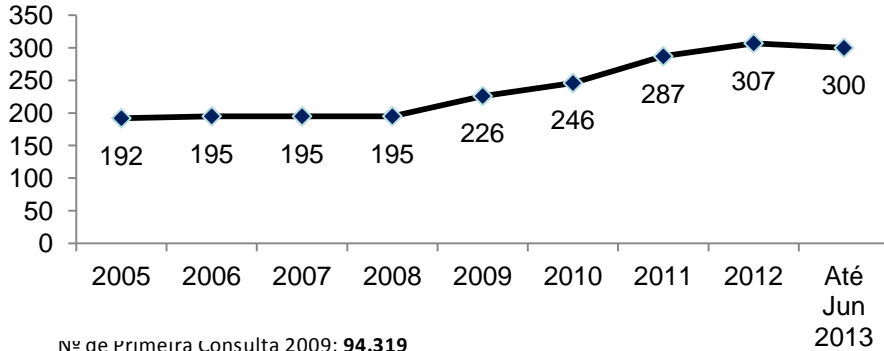
Especificação	2008	2009	2010	2011	2012	2013*
Visitas domiciliares	4.355.211	4.662.481	4.676.693	4.919.248	4.115.236	2.678.902
Consultas de pré-natal	70.468	106.561	108.860	110.486	122.339	58.264
Consultas de puerpério	7.576	8.885	8.822	9.118	12.372	6.234
Consultas odontológicas	295.628	285.926	325.511	371.138	391.804	244.412

	2.008	2.009	2.010	2.011	2.012	2.013
Internações gravidez, parto e puerpério SUS de residentes em BH	23.310	22.880	21.862	21.792	16.999	9.623*
Exames preventivos do Câncer do Colo do Útero	117.301	108.477	102.019	109.460	110.181	48.234
Mamografias	77.349	80.367	75.542	77.858	76.559	38.974





**Equipes de Saúde Bucal, BH 2005 a 2013**

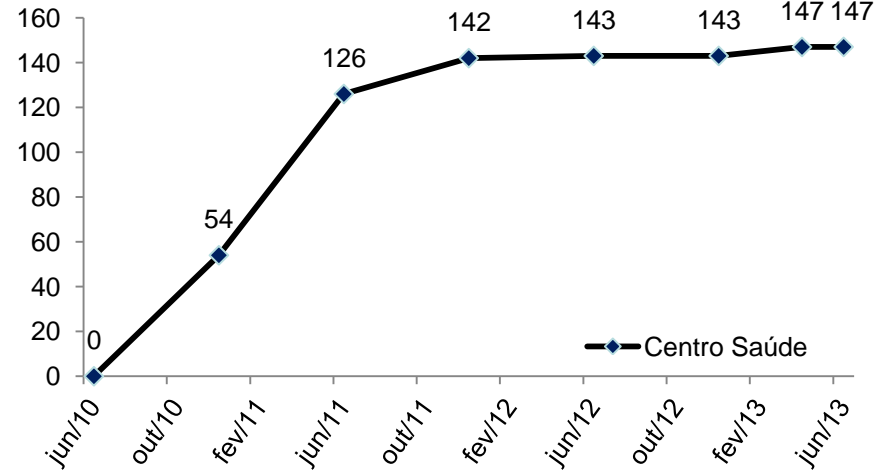


Nº de Primeira Consulta 2009: **94.319**

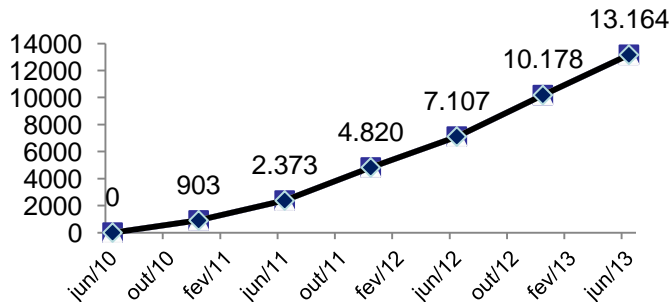
Nº de Primeira Consulta 2012: **142.494**

Nº de Primeira Consulta de Janeiro a Junho 2013: **78.182**

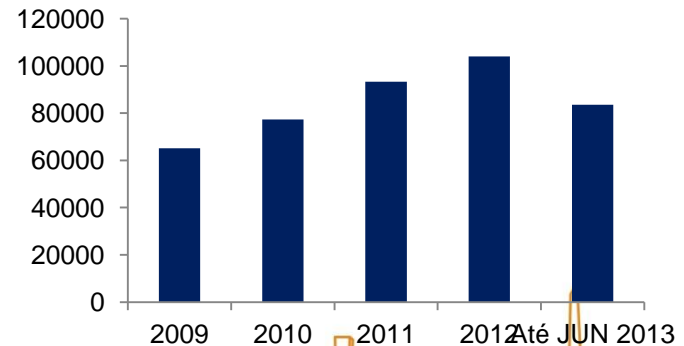
**TOTAL DE CENTROS DE SAÚDE DA REDE SUS-BH ENVOLVIDOS NA CONFEÇÃO DE PRÓTESES NO PERÍODO DE JUNHO DE 2010 A JUNHO DE 2013. BELO HORIZONTE, 2013**



**TOTAL DE PRÓTESES CONFECCIONADAS NOS CENTROS DE SAÚDE DA REDE SUS-BH NO PERÍODO DE JUNHO DE 2010 A JUNHO DE 2013. BELO HORIZONTE, 2013**



**TOTAL DE TRATAMENTOS ODONTOLÓGICOS COMPLETADOS NA APS DA REDE SUS-BH NO PERÍODO DE 2009 A 2013. BELO HORIZONTE, 2013**



<b>Saúde Mental</b>	2008	2009	2010	2011	2012*	2013
Número de equipes	67	67	67	67	147*	147
Consultório de Rua	—	—	—	2	4	4
Atendimentos de Saúde Mental	205.075	239.044	253.504	317.799	432.117	65,456
Atendimentos nos CERSAMs	19.700	20.972	21.432	21.339	44.035	31,632

\* \*A partir de janeiro 2011, todo Centro de Saúde possui pelo menos 01 psicólogo , 58 psiquiatras em CS

Atendimentos pelos Consultórios de Rua: 7.384

**CERSAM/CERSAM i** : 24 horas

07:00 às 19:00 acolhimento

19:00 às 07:00 - atendimento por meio do SUP - Serviço de Urgência Psiquiátrica

**CERSAM i**: Média diária de atendimento : 70 pacientes dia - 40% relacionados a álcool e drogas

**CERSAM ad**: Média de permanência dia : 96 usuários (Pampulha), 35 usuários ( Barreiro), 40 usuários (Nordeste)

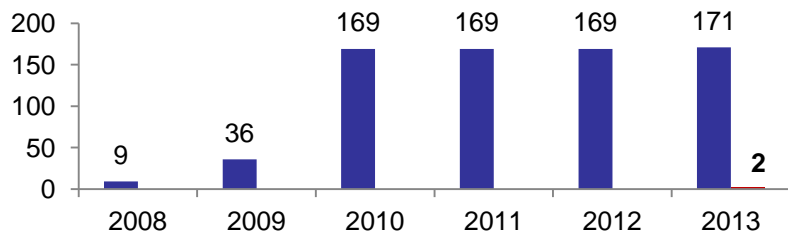
**Consultório de Rua**: Média de abordagem dia: 100 usuários

Dados referentes: janeiro a abril 2013



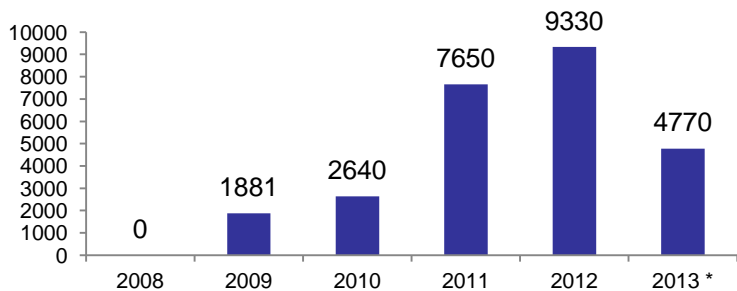
Especificação	2008	2009	2010	2011	2012	2013
<b>Escolas com o Programa</b>	9	36	169	169	169	171 <sup>(*)</sup>
<b>Escolares avaliados</b>	3.353	6.013	48.187	82.290	98.460	63327*
<b>Consultas oftalmológicas ofertadas</b>	0	1881	2640	7650	9330	4770**
<b>Óculos fornecidos</b>	0	0	1.037	2.094	2.604	1250**

**Escolas PSE em Belo Horizonte 2008 a 2013**



■ E. Municipais Educação Infantil

**Consultas Oftalmológicas Ofertadas  
2008 a 06-2013\***



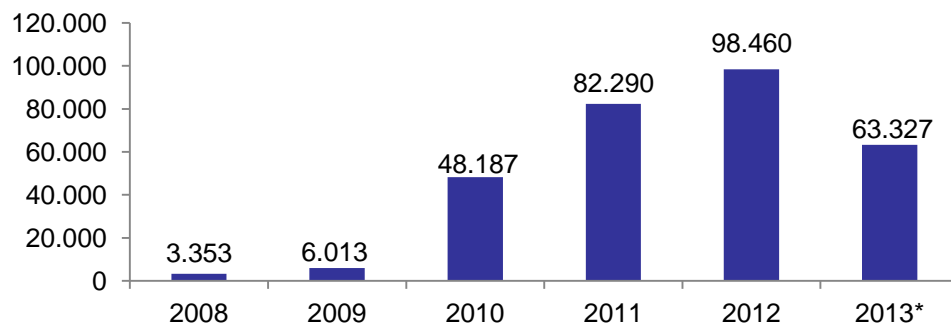
■ Consultas Ofertadas

(\*) 171 escolas municipais e projeto piloto em 2 escolas de educação infantil.

\* Dados referentes aos meses de Fev à Ago de 2013.

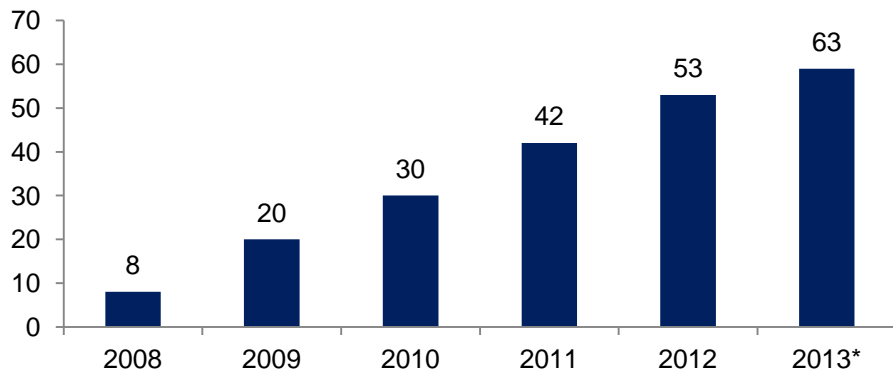
\*\* Dados referentes aos meses de Fev à Jun de 2013.

**Escolares Avaliados – PSE Belo Horizonte  
2008 a 08-2013\***

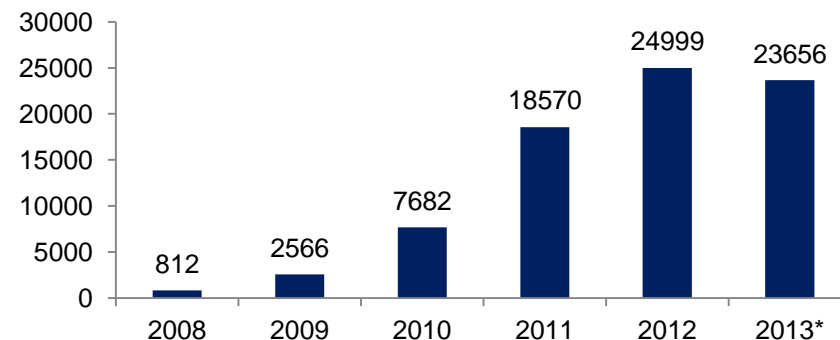




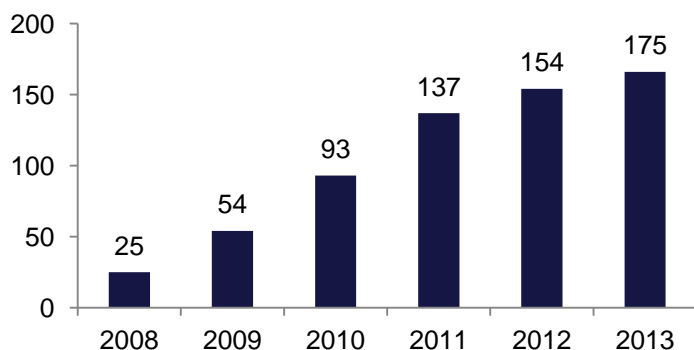
## Academias da Cidade



## Usuários Inscritos



## Professores

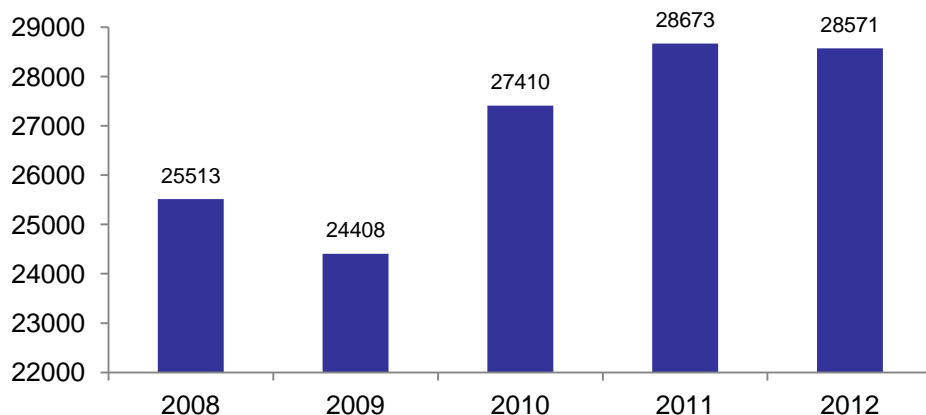


	professores	usuários	usuário/prof
2008	25	812	32,48
2009	54	2.566	47,52
2010	93	7.682	82,60
2011	137	18.570	135,55
2012	154	25.062	162,74
2013	175	23.656	135,18

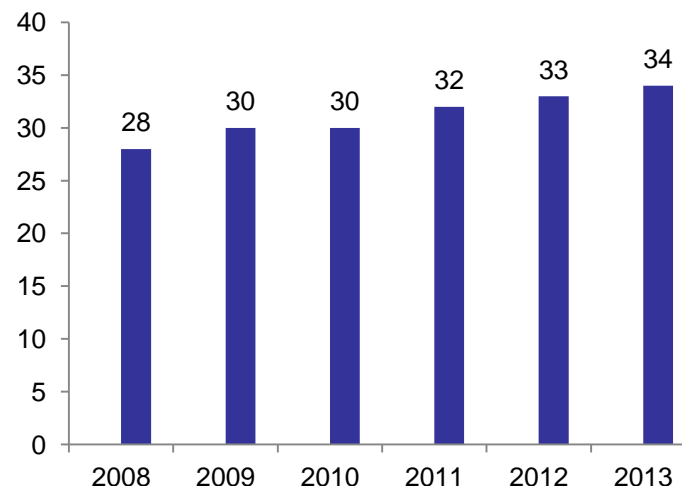
<b>LIAN GONG</b>	2008	2009	2010	2011	2012	2013
Unidades com o projeto	70	109	136	165	167	202
Instrutores capacitados	70	70	70	40	40	35
Alunos inscritos	2.100	4.360	6.300	7.500	10.000	10.000



## NÚMERO DE CONSULTAS ATENDIDAS



## NÚMERO DE PROFISSIONAIS



A PARTIR DE 2013, O PRHOAMA:

- PASSA A TRABALHAR EM PARCERIA COM O NASF, SEGUINDO O REFERENCIAMENTO DE SEUS POLOS.
- PASSA A COMPOR AS PRÁTICAS INTEGRATIVAS E COMPLEMENTARES EM SAÚDE DE BH – PICS-BH, COM O LIAN GONG E TERAPIA COMUNITÁRIA INTEGRATIVA.



Especificação	2009	2010	2011	2012	2013
Unidades de Saúde	15	166	166	166	166
Estagiários	45	720	714	714	714
% de usuários satisfeitos com o programa	74%	84%	80%	80%	80%

Avaliação do atendimento do estagiário

ótimo	40,38%
bom	49,00%
razoável	8,45%
ruim	2,17%

Perfil dos Estagiários: Alunos dos Cursos superiores da área de saúde com avaliação prévia de perfil, Prioritariamente de baixa condição sócio-econômica, que participem do PROUNI, FIES ou programas correlatos.



NASF	2009	2010	2011	2012	Jan-Jul 2013
Atendimentos Individuais	27.321	36.604	54.374	79.115	54.851
Atividades coletivas				18.310	16.415
Atendimentos Coletivos (nº participantes)	21.332	43.256	69.196	199.195	143.262
Nº de Equipes	38	48	48	58	58
Nº de Profissionais	189	301	336	378	395

## Composição das equipes:

Fisioterapeuta / Terapeuta Ocupacional/ Assistente Social/ Nutricionista/ Psicólogo/ Farmacêutico/  
Educador Físico e Fonoaudiólogo.

**Obs.** Ressalta-se que o formulário de produção específico do NASF 4Q2 e 4Q3 iniciou sua utilização em 2012, permitindo a melhoria no registro dos dados pelos profissionais.



## Consultas exames especializados

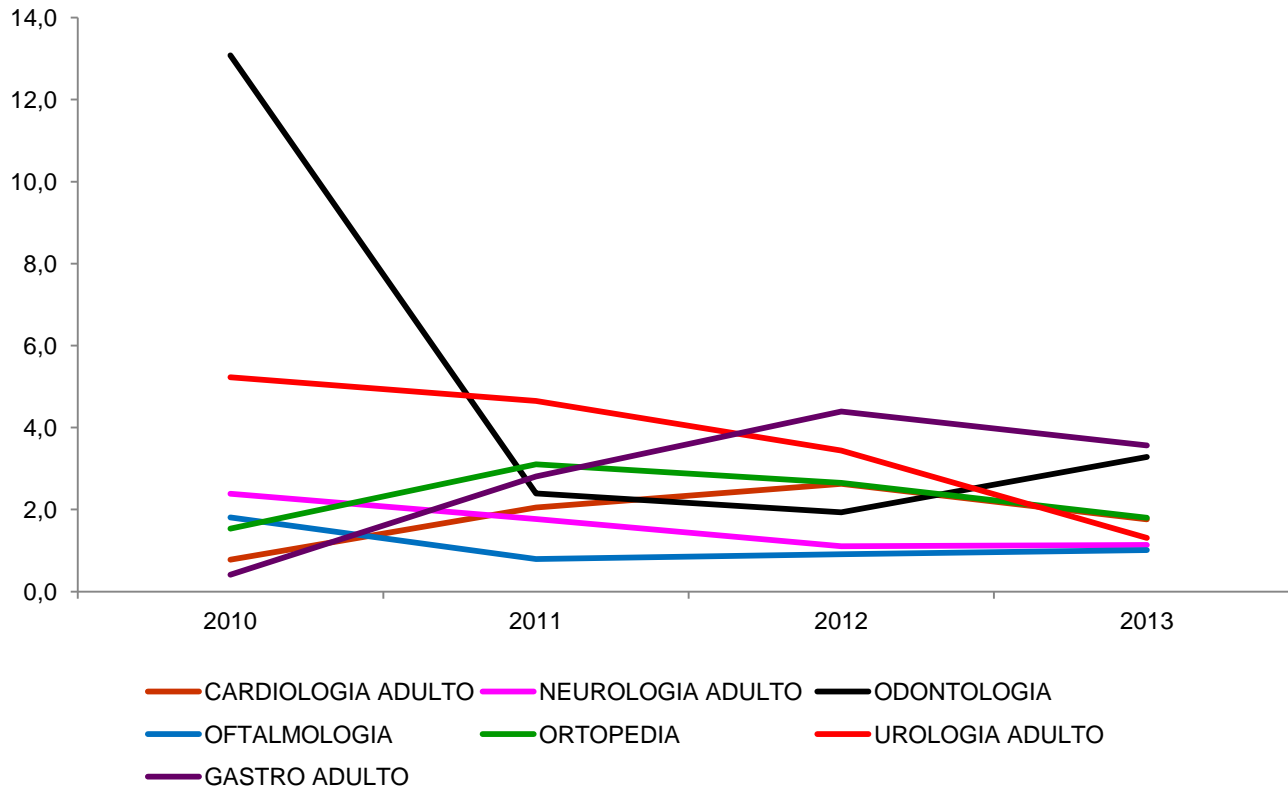
Descrição	Número Total
Total de consultas e exames especializados ofertados em julho/2013	113.607
Total de pacientes em fila de espera em julho/2013	129.012
Percentual de Consultas e exames agendados em até 30 dias de jan a agosto de 2013	48,20%
Percentual de Consultas e exames agendados em até 60 dias de jan a agosto de 2013	63,60%

Fonte: SISREG/SMSA BH



## Série histórica da relação fila e oferta de consultas especializadas selecionadas

Série histórica da relação fila e oferta de consultas especializadas selecionadas, no mês de julho, BH, 2010 a 2013



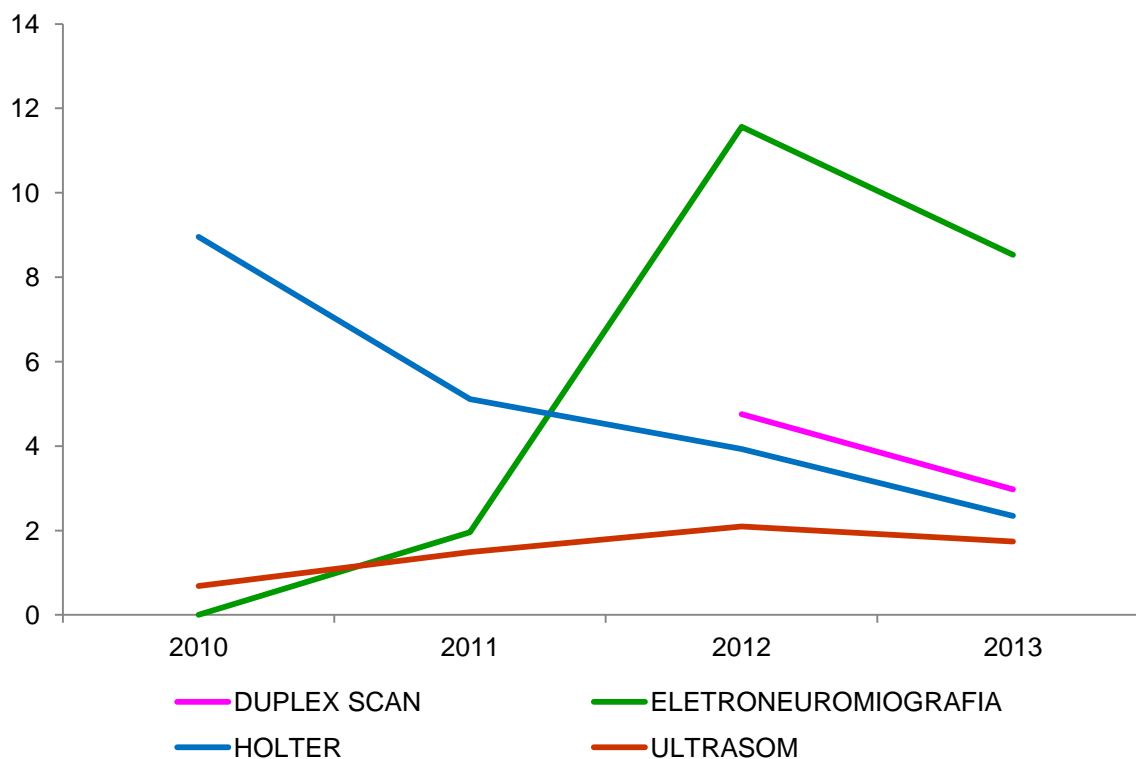
Quanto menor a relação fila/oferta menor o tempo de espera para a consulta.

Fonte: GPJE/SMSA-BH



## Série histórica da relação fila/oferta de exames selecionados

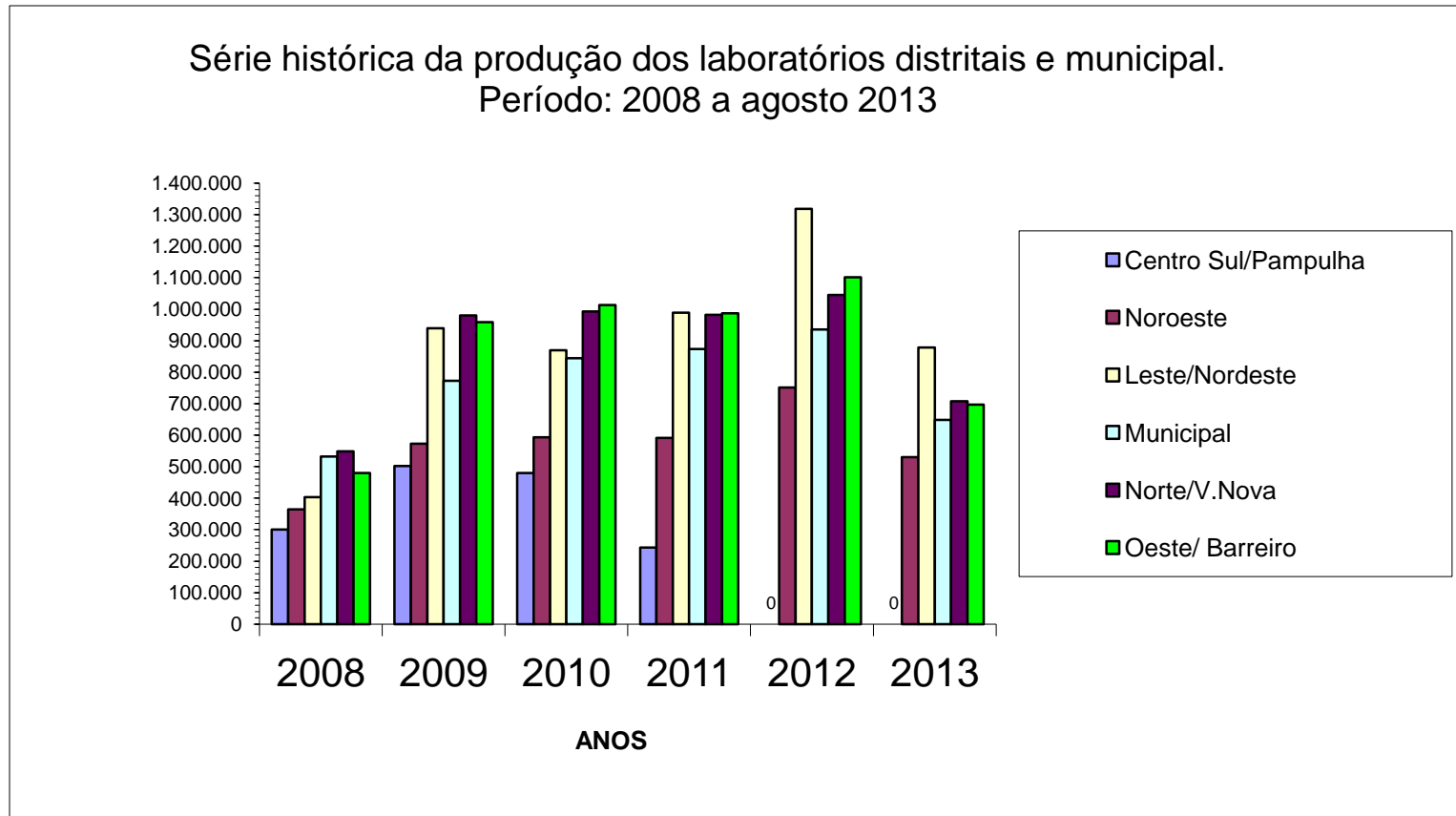
Série histórica da relação fila/oferta de exames selecionados, mês de julho, BH 2010 a 2013



Quanto menor a relação fila/oferta menor o tempo de espera para a consulta.



## Série histórica da produção dos laboratórios distritais e municipal



Fonte: GEDIG/GPJE/SMSA-BH





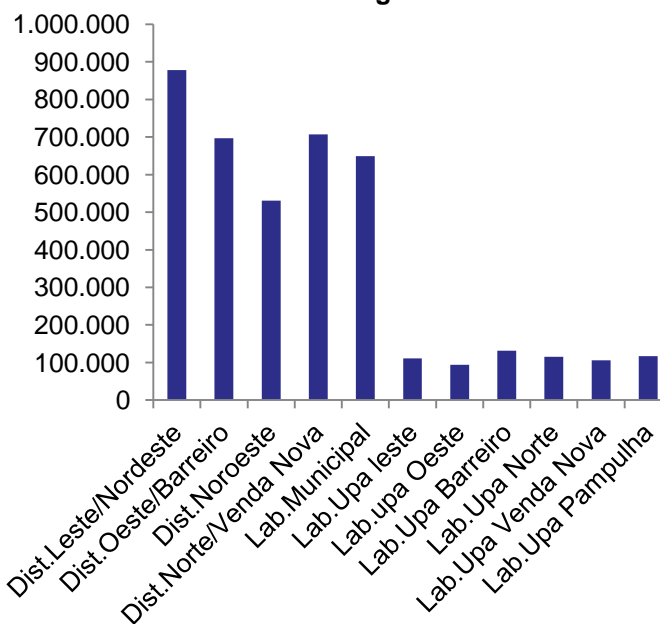
## Produção dos Laboratórios

Período: janeiro a agosto 2013

Laboratório	Produção
Dist.Leste/Nordeste	878.302
Dist.Oeste/Barreiro	696.848
Dist.Noroeste	530.428
Dist.Norte/Venda Nova	707.296
Lab.Municipal	648.992
Lab.Upa leste	111.086
Lab.upa Oeste	94.334
Lab.Upa Barreiro	131.527
Lab.Upa Norte	115.144
Lab.Upa Venda Nova	105.584
Lab.Upa Pampulha	116.816
<b>Total</b>	<b>4.136.357</b>

## Produção dos Laboratórios SUS-BH

Jan. a ago/2013



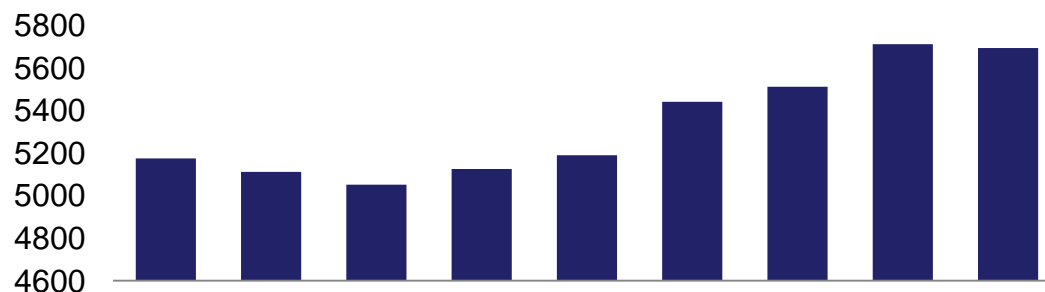
Fonte: GPJE/SMSA-BH

Fonte: GPJE/SMSA-BH



Leitos Abertos de 2009 a 2013	
Hospitais 100% SUS	
	ago/13
Santa Casa	312
Hospital São José	109
Hospital São Francisco - Unidade Concórdia	216
Hospital São Francisco - Unidade Santa Lúcia	110
<b>Subtotal</b>	<b>747</b>
Demais Hospitais	
Hospital das Clínicas	63
Hospital Sofia Feldman	5
FHEMIG	20
Hosp Risoleta Neves	23
Hospital MATERMED	8
Demais	59
<b>Subtotal</b>	<b>178</b>
<b>TOTAL</b>	<b>925</b>
Leitos Fechados	-396
<b>Saldo</b>	<b>529</b>

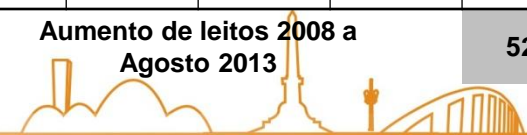
## Evolução de Leitos SUS em BH excluídos os leitos psiquiátricos\*



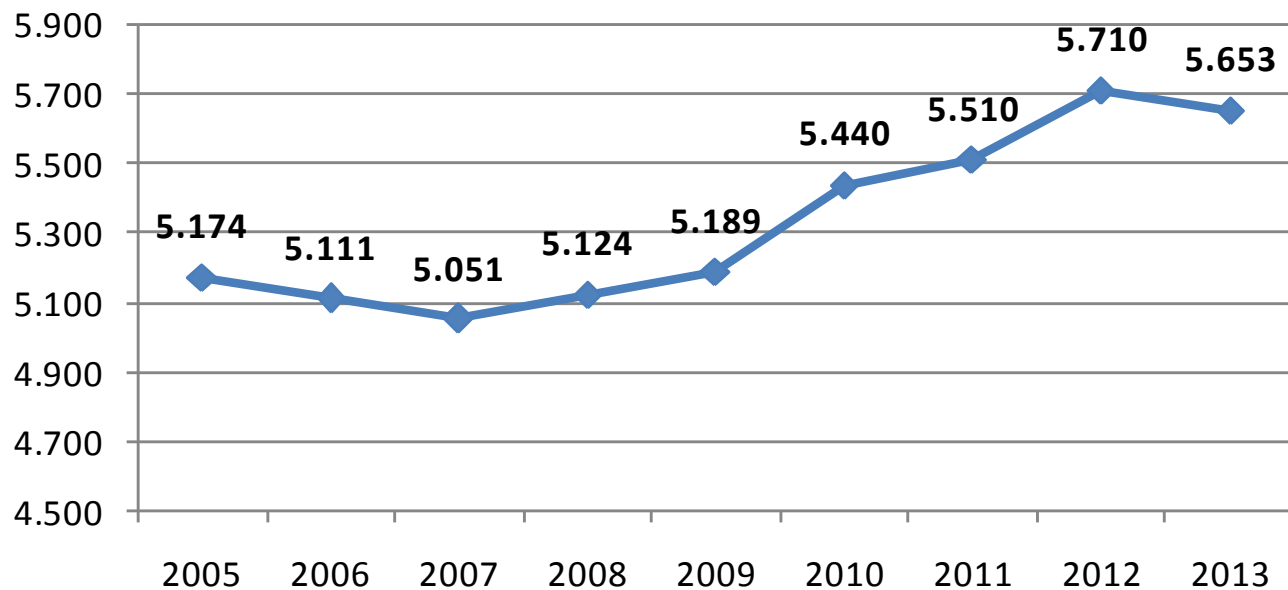
Evolução de Leitos SUS em BH excluídos os leitos psiquiátricos*	2005	2006	2007	2008	2009	2010	2011	2012	2013
		5174	5111	5051	5124	5189	5440	5510	5710

Aumento de leitos 2008 a  
Agosto 2013

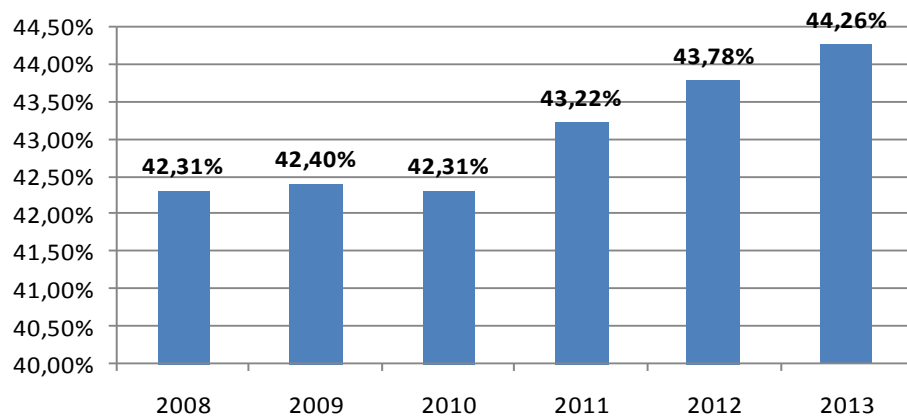
529



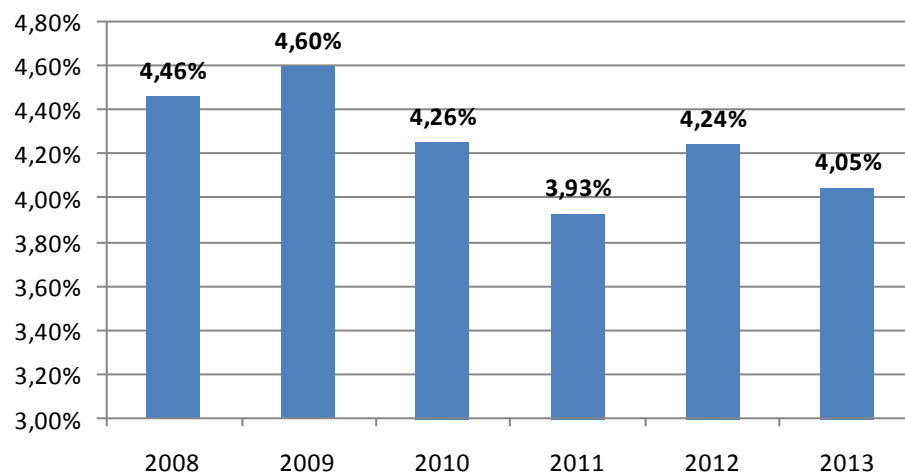
**Quantitativo de leitos SUS (deduzidos os psiquiátricos)  
Belo Horizonte - 2005-2012**



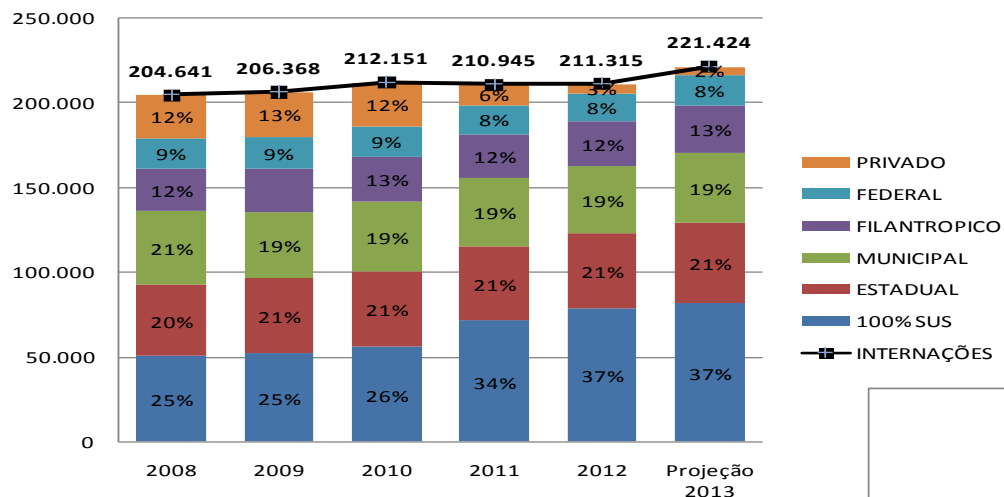
**Taxa de referência do total de internações  
(atendimento de usuários não residentes em BH)  
Belo Horizonte - 2008-2013**



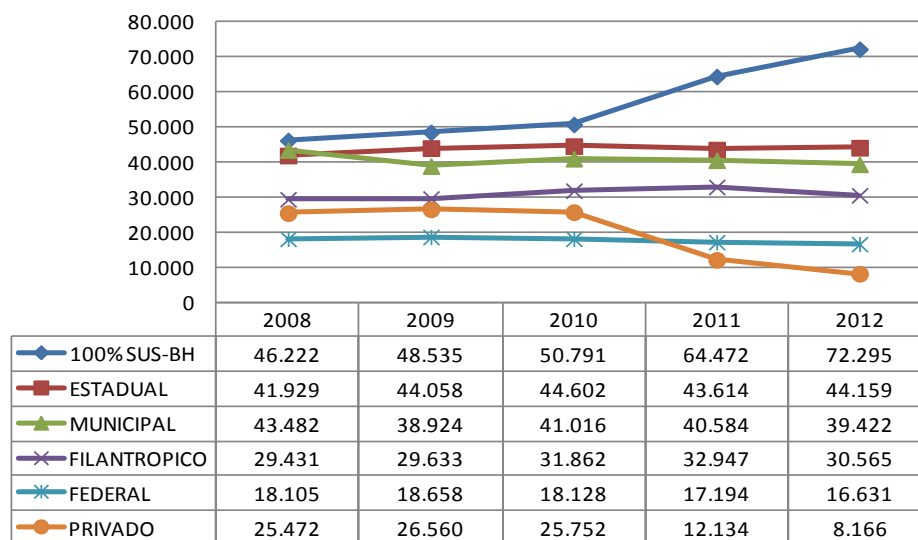
**Taxa de mortalidade hospitalar  
Belo Horizonte - 2008-2013**

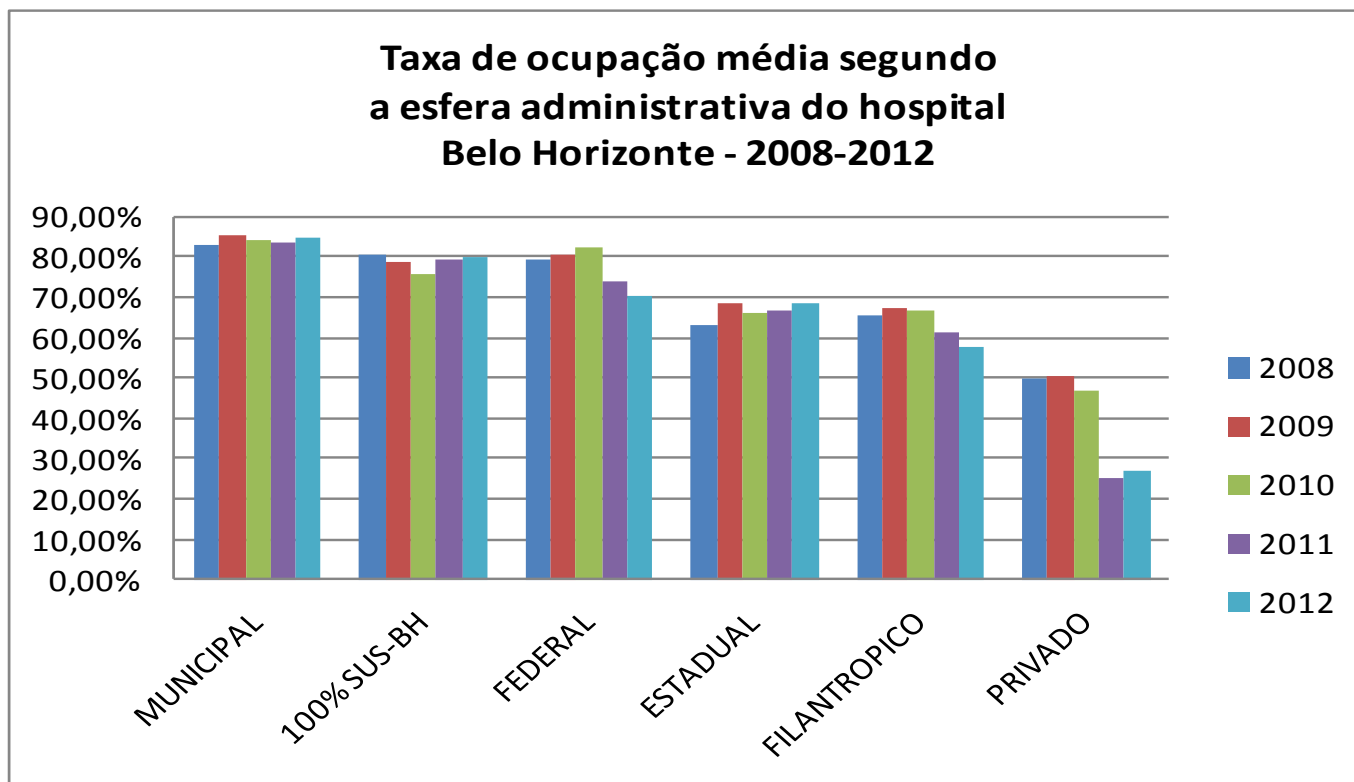


**Total de internações e distribuição do atendimento por esfera administrativa do hospital Belo Horizonte - 2008-2013**



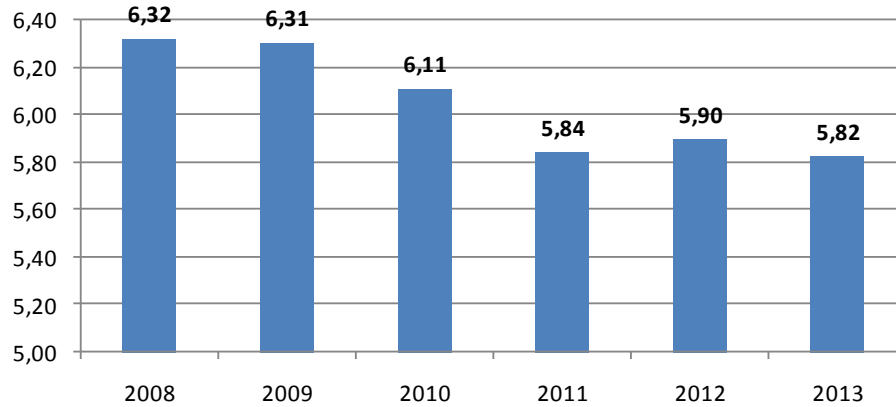
**Total de internações por esfera administrativa do hospital Belo Horizonte - 2008-2012**



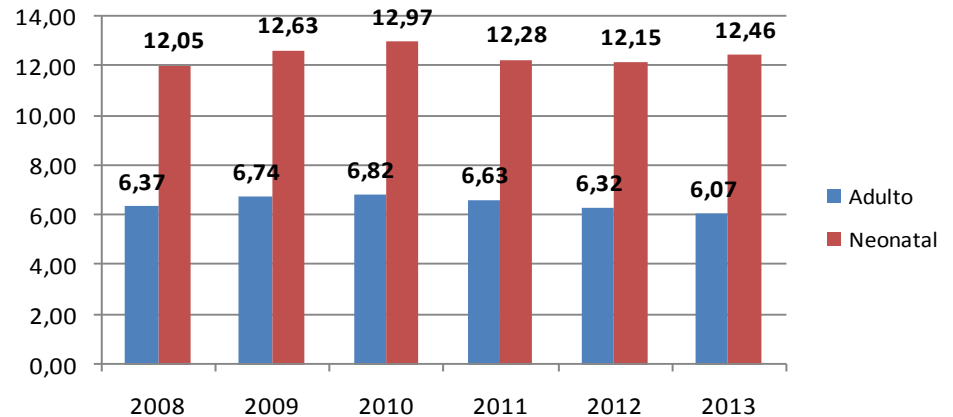




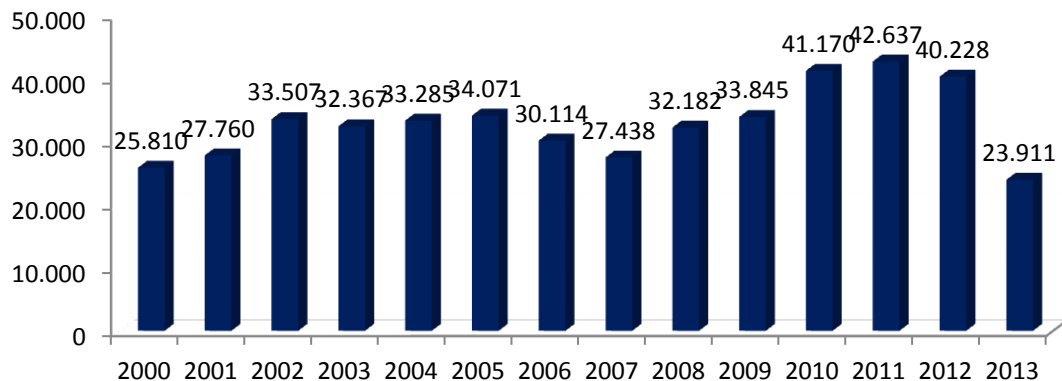
Tempo médio de permanência em enfermaria por AIH (dias)  
Belo Horizonte - 2008-2013



Tempo de permanência médio em UTI por AIH (dias)  
Belo Horizonte - 2008-2013



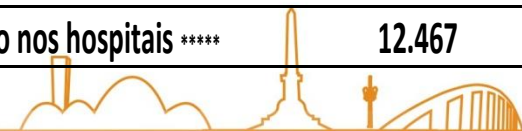
## Cirurgias Eletivas no SUS BH 2000 a Julho 2013



### Projeto de Cirurgias Eletivas do SUS-BH - Junho de 2009 a Julho de 2013

Fila inicial do Projeto de Cirurgias Eletivas BH	56.223
Pessoas avaliadas no período *	223.144
Cirurgias realizadas no período **	169.498
Fila atual de munícipes de Belo Horizonte ***	17.524
Fila do interior ****	16.527
Pessoas em pré-operatório nos hospitais *****	12.467

Fonte: GERG/SMSA-BH





DESCRIÇÃO	SAMU					
	2008	2009	2010	2011	2012	2013
Nº de unidades de suporte básico - USB	16	18	18	18	18	21
USA-Helicóptero	0	0	0	0	1	1
Nº de unidades de suporte avançado - USA	2	5	5	6	6	6
Nº de atendimentos telefônicos realizados	531.159	634.335	679.047	715.673	675.051	361.087
Nº de atendimentos realizados <i>com deslocamento</i> de ambulância	53.190	88.173	99.852	90.956	102.769	63.249

DESCRIÇÃO	TRANSPORTE EM SAÚDE					
	2008	2009	2010	2011	2012	2013
Número de Veículos	44	49	52	68	68	68

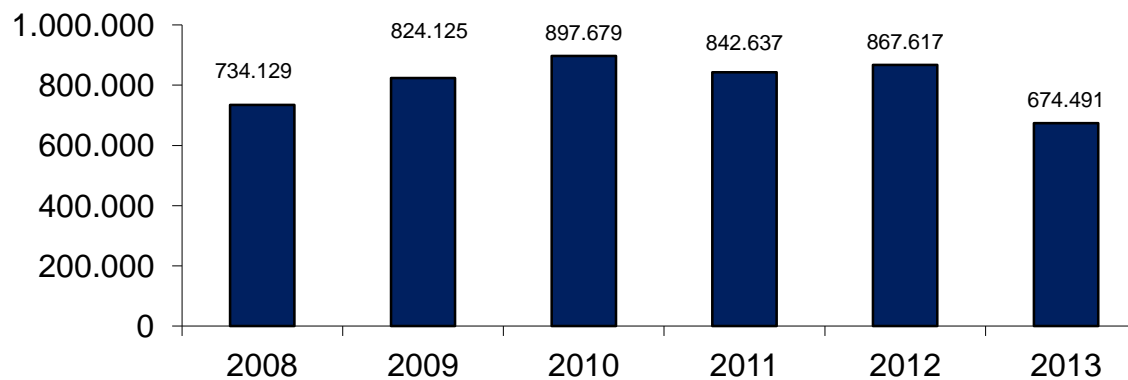




**UNIDADES DE PRONTO ATENDIMENTO (UPAs) – janeiro a agosto/2013**

<b>ANO</b>	<b>ATENDIMENTOS</b>	<b>TAXA DE RESOLUTIVIDADE DE %</b>	<b>ÓBITOS</b>	<b>TAXA DE MORTALIDADE</b>
<b>2009</b>	566.187	96.2	Não computado	–
<b>2010</b>	614.986	96.3	828	0.13
<b>2011</b>	582.499	96.6	847	0.14
<b>2012</b>	580.935	97.0	938	0.16
<b>2013</b>	388.269	97.0	304	0.13

**Série histórica da produção laboratorial das UPAs  
Período: 2008 a agosto 2013**



# SERVIÇO DE ATENÇÃO DOMICILIAR

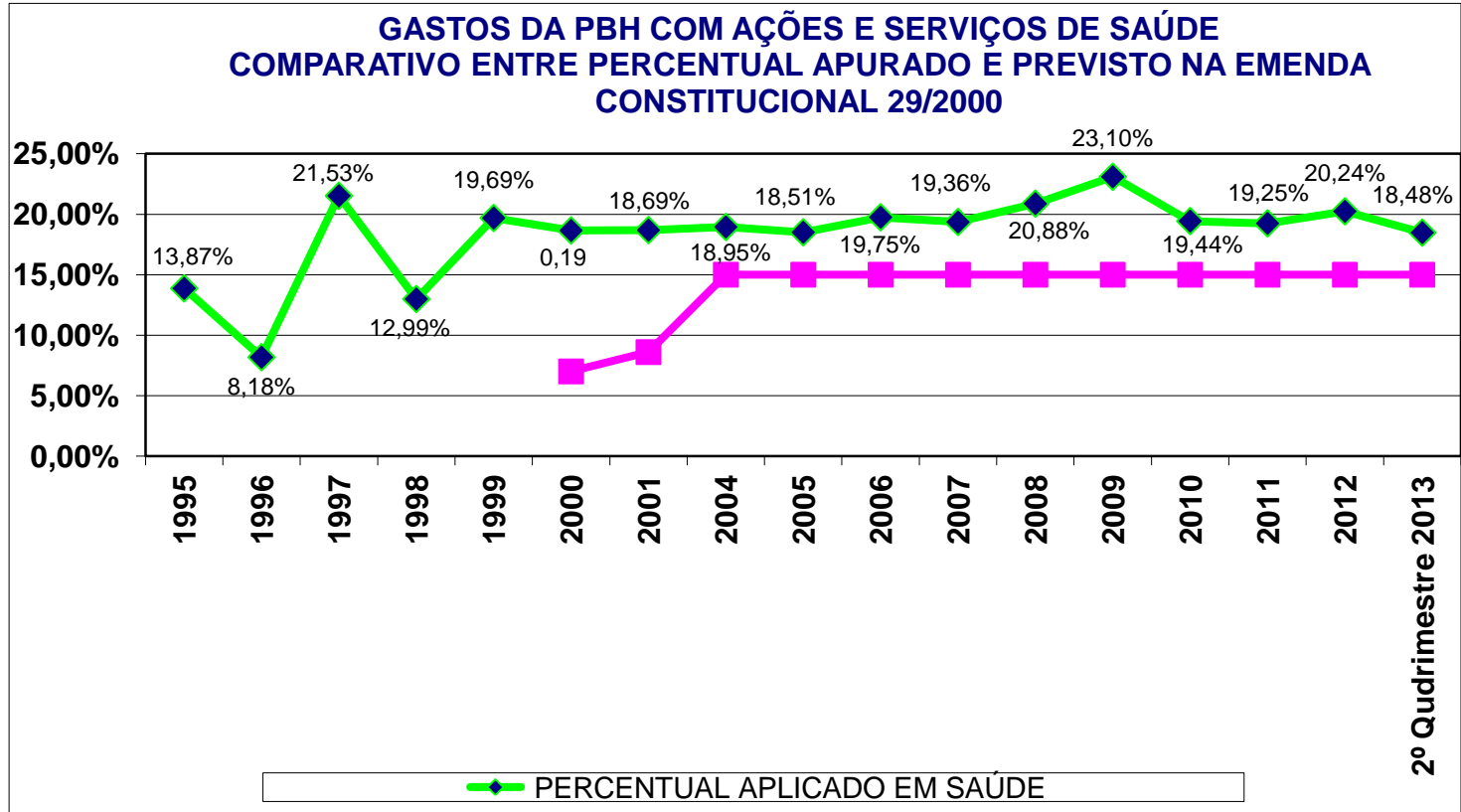
## SERVIÇO DE ATENÇÃO DOMICILIAR - SAD

	2007	2008	2009	2010	2011	2012	2013
Número de vidas acompanhadas	1730	2382	3955	7075	9117	9942	6027*
Número de equipes implementadas	9	18	21	21	22	22	22
Número de desospitalizações	–	–	–	631	1186	1822	645

## PRODUTIVIDADE ANUAL DO SAD SERVIÇO DE ATENÇÃO DOMICILIAR

UNIDADE	INCLUIDOS	ACOMPANHADOS
2007	1101	1730
2008	1520	2382
2009	2814	3955
2010	4792	7075
2011	6597	9117
2012	7302	9942
*2013	4559	6027





A PARTIR DE 2013, O GASTO COM SAÚDE DA PBH ESTA SENDO APURADO CONFORME DETERMINAÇÕES DA LC 141/12, OU SEJA, A DESPESA CONSIDERADA É A DESPESA LIQUIDADADA, SENDO QUE ANTERIORMENTE ERA CONSIDERADO A DESPESA EMPENHADA.



**Distribuição das Auditorias por motivo,  
instauradas no período de 01/05/2013 a 31/08/2013.**

Denúncia	Denunciante	N.º de Auditorias
Óbito de paciente	- Promotoria de Estado de Defesa da Saúde	1
	- Ouvidoria/SUS	1
Indícios de demora no atendimento	- Ouvidoria/SUS	3
Indícios de demora na marcação de exame	- Ouvidoria/SUS	1
Fluxo de Cirurgias Eletivas	- Supervisão Hospitalar/GERG	3
	- Ouvidoria/SUS	2
Indícios de mau atendimento	- Gabinete SMSA	1
Revisão da Auditoria 55	- Gerência de Auditoria Assistencial	1
Análise da Visita Técnica 4396/MS	- Ministério da Saúde	1
Dificuldade de agendamento	- Ouvidoria/SUS	1
Indícios de irregularidades	- Central de Internação/SMSA	1
	- Ouvidoria/SUS	1
Indícios de não atendimento	- Corregedoria Geral do Município	1
Indícios de cobrança indevida	- Ouvidoria/SUS	1
<b>Total</b>		<b>19</b>

**Situação das Atividades Processuais em 31/08/2013**

Atividade	Iniciada em 2011	Iniciada em 2012	Iniciada em 2013	Total
Processos Concluídos	-	4	1	5
Processos em apuração	1	2	24	27



Resultado das Auditorias concluídas no período de 01/05/2013 a 31/08/2013,  
com aplicação de penalidades ou encaminhamentos para  
cumprimento das recomendações

Penalidade/Encaminhamento	Iniciada em 2012	Iniciada em 2013	TOTAL
Arquivamento	3	-	3
Rever condições oferecidas aos acompanhantes e documentar em 6 meses à Gerência de Regulação	-	1	1
Conselho Regional de Medicina	1	-	1
<b>Total</b>	<b>4</b>	<b>1</b>	<b>5</b>

Motivação das Auditorias concluídas no período de 01/05/2013 a  
31/08/2013

Motivo	Iniciada em 2012	Iniciada em 2013	Total
Indício de cobrança indevida	1	-	1
Indícios de mau atendimento	1	-	1
Óbito de paciente	2	-	2
Indícios de maus tratos	-	1	1
<b>Total</b>	<b>4</b>	<b>1</b>	<b>5</b>

**Observação:** Alguns processos possuem mais de uma recomendação.



**Distribuição Auditorias concluídas no ano de 2012 por Instituições de Saúde Privadas e Filantrópicas, Contratadas e Conveniadas de Belo Horizonte**  
**AUDITORIAS INSTAURADAS NO ANO DE 2012**

<b>Auditoria/ Instituição</b>	<b>Denunciante/ Denúncia</b>	<b>Decisão/ Encaminhamento</b>
Auditoria 104	Gerência de Regulação	
Santa Casa de Misericórdia de Belo Horizonte	Indício de cobrança indevida.	●Arquivamento.
Auditoria 112	Gerência de Regulação	
Hospital São Francisco de Assis	Óbito de paciente	●Arquivamento.
Auditoria 107	Supervisão Hospitalar/GERG	
Instituto Raul Soares	Indícios de mau atendimento a usuário do SUS	●Arquivamento
Auditoria 110	Promotoria de Justiça e Defesa em Saúde	
Santa Casa de Misericórdia de Belo Horizonte/ Hospital João XXIII	Óbito de paciente.	●Conselho Regional de Medicina

**AUDITORIAS INSTAURADAS NO ANO DE 2013**

<b>Auditoria/ Instituição</b>	<b>Denunciante/ Denúncia</b>	<b>Decisão/ Encaminhamento</b>
Auditoria 114	Conselho Municipal do Idoso	-Rever condições oferecidas aos acompanhantes e documentar em 6 meses à Gerência de Regulação
Hospital Paulo de Tarso	- Indícios de maus tratos.	



Demandas encaminhadas e resolvidas:	7.419	99,16%
Demandas encaminhadas e ainda pendentes no período:	63	0,84%
Demandas recebidas:	7.482	100,00%

Reclamações	6.260	83,67%
Informações	611	8,17%
Outras	611	8,17%
<b>ATENDIMENTOS</b>	<b>7.482</b>	<b>100,00%</b>

