

**Secretaria Municipal de Saúde de
Belo Horizonte/PBH**

Secretário Municipal de Saúde
Fabiano Geraldo Pimenta Júnior

Secretária Adjunta de Saúde
Marília Janotti Guerra

Chefe de Gabinete
Marcos José Mendes de Carvalho

*Dados parciais sujeitos à alteração



ACE - Agente de Combate à Endemias

ACS - Agente Comunitário de Saúde

APS - Atenção Primária a Saúde

CCZ - Centro de Controle de Zoonoses

CCZ-UME - Centro de Controle de Zoonoses, Unidade Móvel de Castração

CEM - Centro de Especialidades Médicas

CENTRARE - Centro de Tratamento e Reabilitação de Fissuras Labiopalatais e Deformidades Craniofaciais

CEREST - Centro de Referência em Saúde do Trabalhador

CEREST - Centro de Referência em Saúde do Trabalhador

CERSAM - Centro de Referência em Saúde Mental



CERSAM-AD - Centro de Referência em Saúde Mental para Usuários de
Álcool e Drogas

CINT - Central de Internação de BH

CMC - Central de Marcação de Consultas

CNS - Cartão Nacional de Saúde

CREAB - Centro de Reabilitação Sagrada Família

CRIE - Centro de Referência em Imunobiológicos Especiais-

CTA - Centro de Testagem e Aconselhamento-

CTS BUCAL - Coordenação Técnica de Saúde Bucal

CV - Centro de Convivência



DATASUS - Departamento de Informática do SUS

DST - Doença Sexualmente Transmissível

EC 29/2000 - Emenda à Constituição nº 29/2000

EME - Estudante Médico Estrangeiro

ESF - Equipes de Saúde da Família

ESF - Equipes de Saúde da Família

EVT - Estudo de Viabilidade Técnica

GEAS- Gerência de Assistência

GECAV - Gerência de Controle e Avaliação

GECOZ - Gerência de Controle Zoonoses

GEEPI - Gerência de Epidemiologia e Informação



GERCZO - Gerência Regional de Controle Zoonose

GEUG - Gerência de Urgência

GESAT - Gerência de saúde do trabalhador

GTIS - Gerência de Tecnologia em Informação em Saúde

GVSI - Gerência de Vigilância em Saúde e Informação

LZOON - Laboratório de Zoonoses

NASF - Núcleo de Apoio à Saúde da Família

PAIR - Perda Auditiva Induzida pelo Ruído.

PRHOAMA - Programa de Homeopatia, Acupuntura e Medicina Antroposófica



PRODEMGE - Empresa de Processamento de Dados de Minas Gerais

SAD - Serviço de Atenção Domiciliar

SIM - Sistema de Informação de Mortalidade

SINAN - Sistema de Informações de Agravos de Notificação

SINASC - Sistema de Informação dos Nascidos Vivos

SISREDE - Sistema de Informações Saúde em Rede

SISVE - Sistema de Informação sobre Vigilância Epidemiológica

SRAG - Síndrome Respiratória Aguda Grave

UBS- Unidade Básica de Saúde

UPA - Unidade de Pronto Atendimento

URS - Unidades de referencia secundaria



1. Apresentação
2. Rede SUS-BH
3. Academias da Cidade e Lian Gong
4. Atendimentos na Atenção Primária à Saúde
5. Equipes de Saúde da Família
6. Saúde da Mulher
7. Mortalidade Infantil
8. Programa Saúde na Escola
9. Saúde Mental
10. PRHOAMA
11. . Núcleo de Apoio à Saúde da Família - NASF
12. Saúde Bucal
13. Saúde Bucal
14. Vigilância em Saúde/AIDS
15. Vigilância em Saúde/AIDS



16. Síndrome Respiratória Aguda Grave – SRAG
17. Imunização/Influenza
18. Imunização
19. Controle da Raiva
20. Controle Ético da população de Cães e Gatos
21. Controle Ético da população de Cães e Gatos
22. Controle Ético da população de Cães e Gatos
23. Controle de Escorpiões
24. Controle de Roedores
25. Leishmaniose Visceral
26. Leishmaniose Visceral Humana
27. Dengue
28. Dengue
29. Chikungunya
30. Zika



31. Zika/Gestantes
32. Saúde do Trabalhador
33. Saúde do Trabalhador
34. Saúde do Trabalhador
35. Fiscalizações Sanitárias
36. Fiscalizações Sanitárias
37. Atenção à Saúde do Viajante
38. Consultas e Exames Especializados
39. Cirurgias Eletivas
40. Projeto de Cirurgias Eletivas do SUS-BH
41. Leitos no SUS-BH
42. Urgência e Emergência/UPA
43. Urgência e Emergência/SAMU
44. Urgência e Emergência/SAD
45. Auditoria Assistencial
46. Auditoria Assistencial
47. Auditoria Assistencial



48. Auditoria Assistencial
49. Auditoria Assistencial
50. Auditoria Assistencial
51. Auditoria Assistencial
52. Auditoria Assistencial
53. Auditoria Assistencial
54. Auditoria Assistencial
55. Auditoria Assistencial
56. Tecnologia da Informação em Saúde
57. Tecnologia da Informação em Saúde
58. Tecnologia da Informação em Saúde
59. Tecnologia da Informação em Saúde
60. Tecnologia da Informação em Saúde
61. Tecnologia da Informação em Saúde
62. Indicadores do Pacto pela Saúde
63. Gastos com Ações e Serviços de Saúde



O Relatório Detalhado do Quadrimestre Anterior (RDQA) contém a estrutura preconizada no artigo 36 da Lei Complementar 141/2012, de 13 de janeiro de 2012, onde estabelece que o gestor do SUS, em cada ente da federação, deve elaborar relatório de gestão referente aos quadrimestres dos anos em exercício.

Este relatório contém as auditorias realizadas ou em fase de execução, a oferta e produção de serviços públicos na rede assistencial própria, contratada e conveniada, bem como, o percentual de recursos aplicados no período de janeiro a abril de 2016.

As informações contidas neste documento são parciais sujeitas à atualização.



Tipo de unidade	2009	2010	2011	2012	2013	2014	2015	2016
Atenção Primária a Saúde								
Unidades Básicas de Saúde (UBS)	147	147	147	147	147	147	148	148
Academias da Cidade	20	30	41	53	63	61	63	63
Atenção Especializada/Rede Complementar								
Unidades de Referência Secundária (URS)	5	5	5	5	5	5	5	5
Centros de Especialidades Médicas (CEM)	9	9	9	9	9	9	9	9
Centro Metropolitano de Especialidades Médicas	1	1	1	1	1	1	1	1
Centro de Especialidades Odontológicas	1	1	3	3	4	4	4	4
Centro de Reabilitação Sagrada Família (CREAB)	3	3	3	3	3	3	3	3
Centro de Referência em Saúde do Trabalhador (CEREST): unidades Barreiro e Centro Sul.	2	2	2	2	2	2	2	2



Tipo de unidade	2009	2010	2011	2012	2013	2014	2015	2016
Atenção às Urgências e Emergências								
Serviço de Urgência Psiquiátrica Noturna	1	1	1	1	1	1	1	1
Unidade de Pronto Atendimento(UPA)	8	8	8	8	8	8	9	9
Unidade de Resgate - SAMU	!	1	1	1	1	1	1	1
Rede de Apoio Diagnóstico								
Laboratórios Distritais	5	5	5	5	5	5	5	5
Laboratório Central	1	1	1	1	1	1	1	1
Laboratório de DST	1	1	1	1	1	1	1	1
Laboratório de UPA	7	7	7	7	7	7	7	8



Tipo de unidade	2009	2010	2011	2012	2013	2014	2015	2016
Vigilância em Saúde								
Laboratório de Bromatologia	1	1	1	1	1	1	1	1
Centro de Referência em Imunobiológicos Especiais (CRIE)	1	1	1	1	1	1	1	1
Laboratório de Zoonoses (LZOON)	1	1	1	1	1	1	1	1
Centro de Controle de Zoonoses (CCZ)	1	1	1	1	1	1	1	1
Centro de Esterilização de Cães e Gatos*	3	3	3	3	3	3	4	4
Unidade Móvel de Castração (UME)	1	1	1	1	1	1	1	1
Serviço de Atenção à Saúde do Viajante	-	-	0	1	1	1	1	1



Tipo de unidade	2009	2010	2011	2012	2013	2014	2015	2016
Apoio a Assistência								
Farmácia Distrital	9	9	9	9	9	9	9	9
Central de Esterilização	8	8	8	8	8	8	8	8
Rede Hospitalar								
Hospital Municipal Odilon Behrens	1	1	1	1	1	1	1	1
Hospital Metropolitano							1	1
Total de aparelhos de saúde	261	271	284	297	310	310	316	316



Academia da Cidade								
Especificação	2011	2012	2013	2014	2015	2016		
						1º Quad	2º Quad	3º Quad
Número de Academias	41	53	63	61	63	63		
Número de Professores	137	154	170	176	176	175		
Número de Usuários	18.570	25.062	24.589	24.479	17.855	19.693		

Lian Gong								
Especificação	2011	2012	2013	2014	2015	2016		
						1º Quad	2º Quad	3º Quad
Unidades com projeto	165	167	202	222	217	217		
Instrutores capacitados	40	40	35	40	39	0		
Alunos inscritos	7.500	10.000	10.000	11.500	11.700	12.500		

Fonte: GEAS/SMSA-BH



Atendimentos na Atenção Primária à Saúde – 2009 a 2016

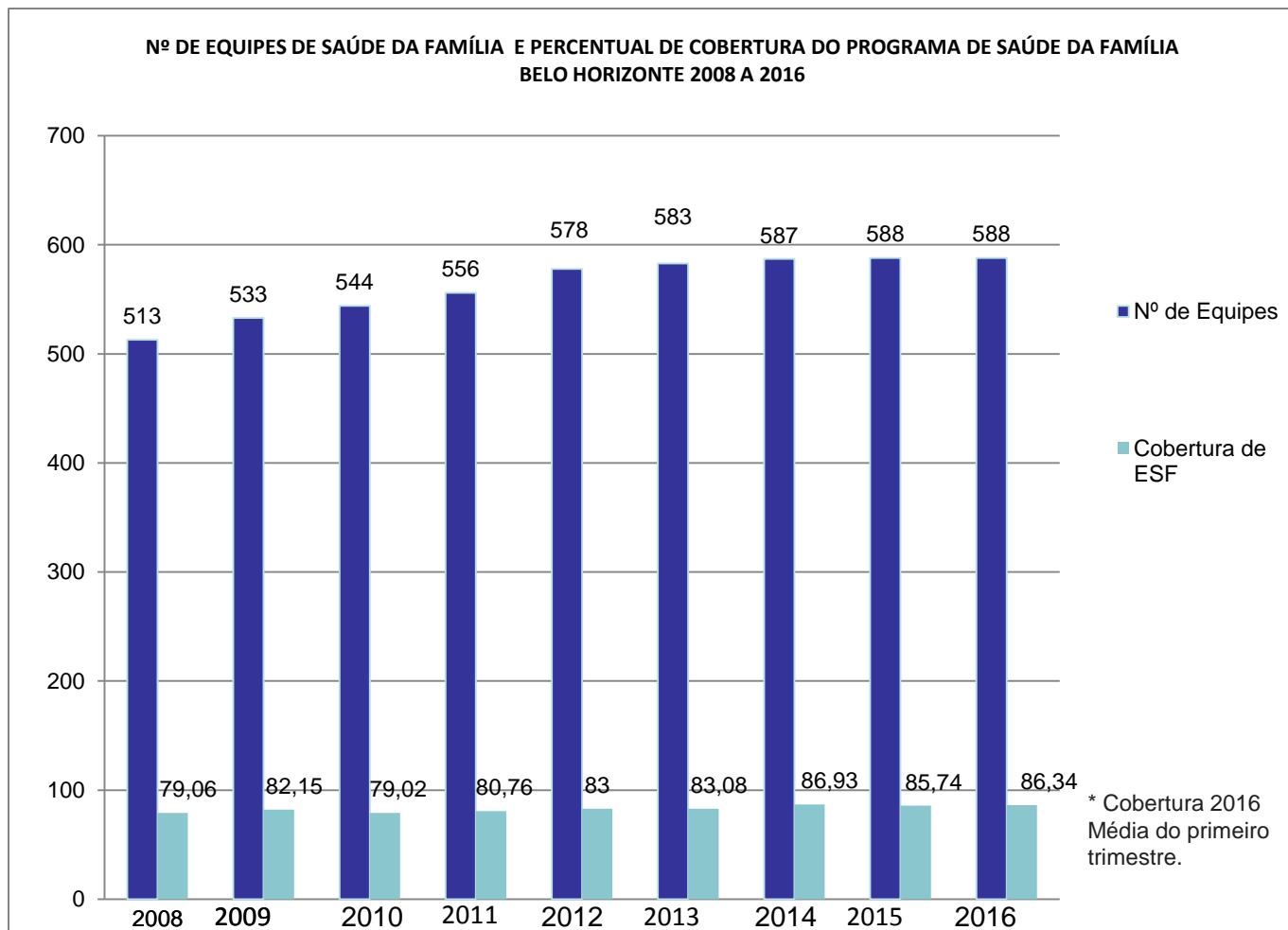
Especificação	2009	2010	2011	2012	2013	2014	2015	2016		
								1º Quad	2º Quad	3º Quad
Visitas domiciliares*	4.662.481	4.676.693	4.919.248	4.115.236	4.559.932	3.139.675	3.729.419	1.527.710		
Consultas de pré-natal	106.561	108.860	110.486	122.339	110.488	110.446	112.588	36.376		
Consultas de puerpério	8.885	8.822	9.118	12.372	11.705	11.207	11.465	3.280		
Consultas odontológicas	285.926	325.511	371.138	391.804	427.116	430.218	450.764	126.857		

Fonte: * E-SUS

Intranet/Banco de Dados do Tabnet/Fênix/Relatórios de produção das UBS, maio/16.



Anos	Nº de Equipes	Cobertura
2008	513	79,06
2009	533	82,15
2010	544	79,02
2011	556	80,76
2012	578	83
2013	583	83,08
2014	587	86,93
2015	588	85,74
2016	588	86,34



Produção por ocorrência	2009	2010	2011	2012	2013	2014	2015	2016/Quadrimestre		
								1º	2º	3º
Internações, gravidez, parto	30.647	29.742	29.726	29.845	31.407	32.353	27.571	*7.378		
Exames preventivos do Câncer do Colo do útero	283.410	224.582	210.100	198.941	181.407	182.304	94.310	**490		
Mamografias	81.643	75.530	77.903	76.308	154.090	187.071	163.457	***16.559		

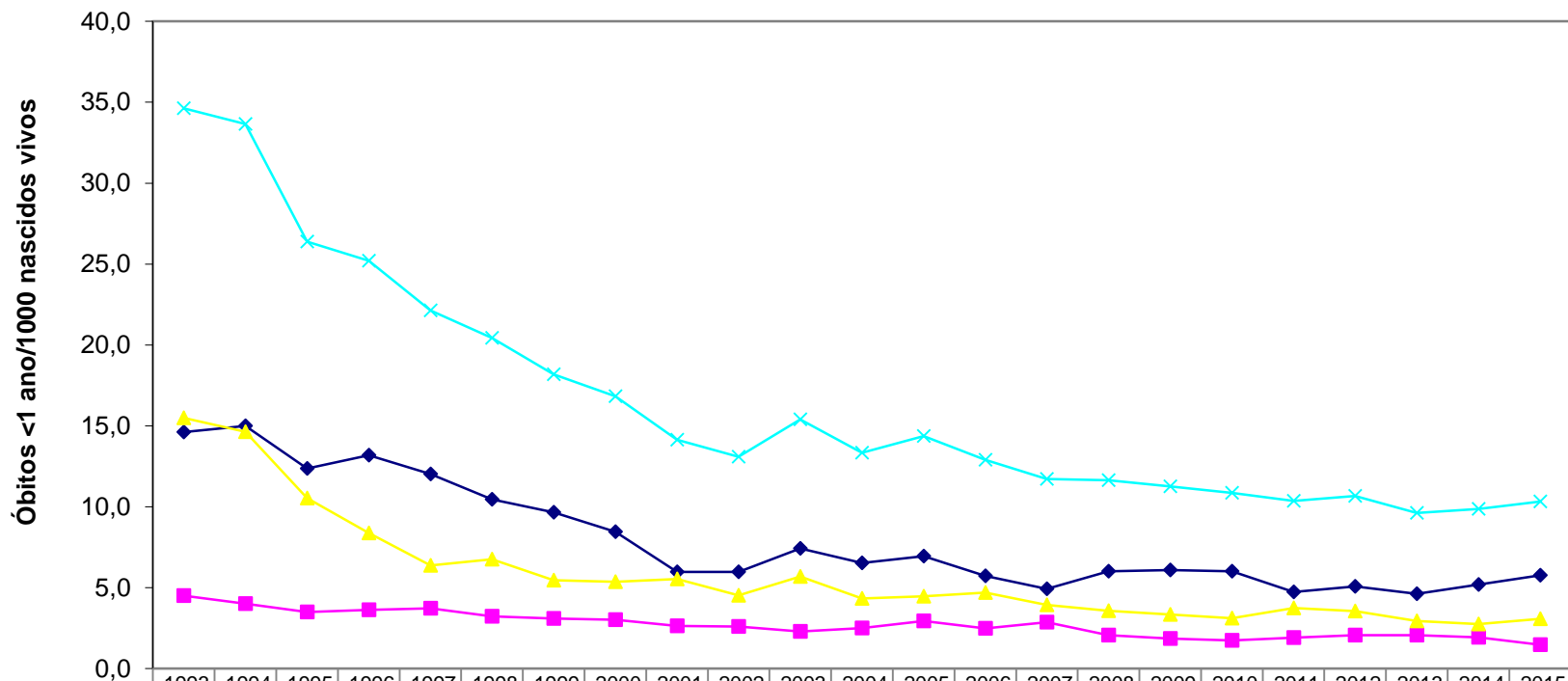
Fonte: *DATASUS janeiro a março 2016 **DATASUS janeiro e fevereiro 2016 ***DATASUS janeiro e fevereiro 2016

Dados de 2015 atualizados



Mortalidade Infantil

Taxa de Mortalidade Infantil por componente, Belo Horizonte 1993 a 2015



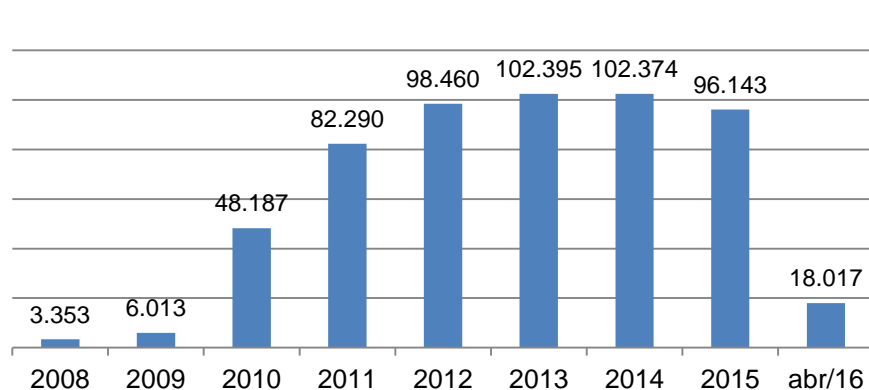
	.1993	.1994	.1995	.1996	.1997	.1998	.1999	.2000	.2001	.2002	.2003	.2004	.2005	.2006	.2007	.2008	.2009	.2010	.2011	.2012	.2013	.2014	.2015
◆ Neo precoce	14,6	15,0	12,4	13,2	12,0	10,5	9,6	8,5	6,0	6,0	7,4	6,5	6,9	5,7	4,9	6,0	6,1	6,0	4,7	5,1	4,6	5,2	5,8
■ Neo Tardio	4,5	4,0	3,5	3,6	3,7	3,2	3,1	3,0	2,6	2,6	2,3	2,5	2,9	2,5	2,9	2,1	1,8	1,7	1,9	2,1	2,1	1,9	1,5
▲ Pós-neo	15,5	14,6	10,5	8,4	6,4	6,8	5,5	5,4	5,5	4,5	5,7	4,3	4,5	4,7	3,9	3,6	3,3	3,1	3,7	3,5	2,9	2,7	3,1
× Infantil	34,6	33,6	26,4	25,2	22,1	20,4	18,2	16,8	14,1	13,1	15,4	13,3	14,4	12,9	11,7	11,6	11,3	10,8	10,4	10,7	9,6	9,9	10,3

1998: 92,5/ 100.000 (fator correção 1,4)

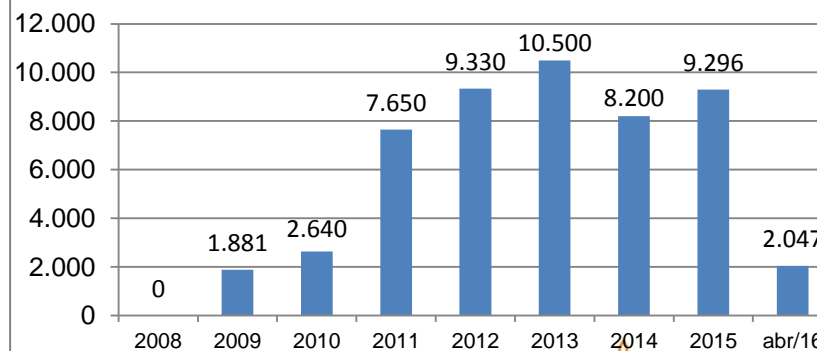


Especificação	2011	2012	2013	2014	2015	2016/Quadrimestre		
						1º	2º	3º
Escolas municipais com o Programa	169	169	171	171	172	172		
UMEI - Piloto na Educação	0	0	2	11	11	11		
Escolares avaliados	82.290	98.460	102.395	102.374	96.143	18.017		
Consultas oftalmológicas ofertadas	7.650	9.330	10.500	8.200	9.296	2.047		
Óculos fornecidos	2.094	2.604	2.475	2.370	2.211	512		

Escolares avaliados pelo PSE em BH, 2008-2016



Consultas Oftalmológicas Ofertadas 2008 a 2016

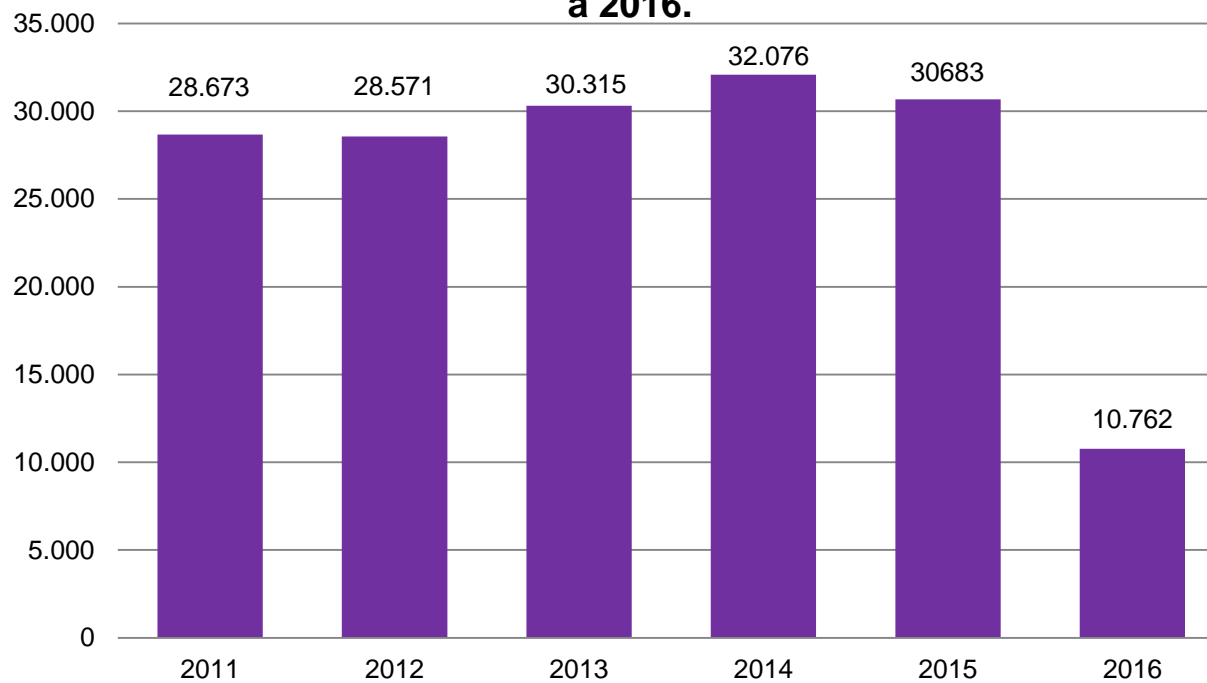


Saúde Mental	2010	2011	2012	2013	2014	2015	2016/Quadrimestre		
							1º	2º	3º
Número de equipes CS	67	67	147	147	147	147			
Equipe Consultório de Rua	–	2	4	4	4	4	4		
Nº Atendimentos em UBSs, CERSAMs e outros.*	267.300	306.870	296.710	287.179	329.223	270.624	93.937		

*Outros: São atendimentos referentes a saúde mental (distúrbios mentais e comportamentais, psicoses, neuroses) registrados nas UBS, Cersams, e outros (Academias da Saúde, Centros de Convivência, CTR-DIP, UPAs e URS).



PRHOAMA - Evolução do número de consultas de 2011 a 2016.



Fonte: SISREDE/SMSA-BH

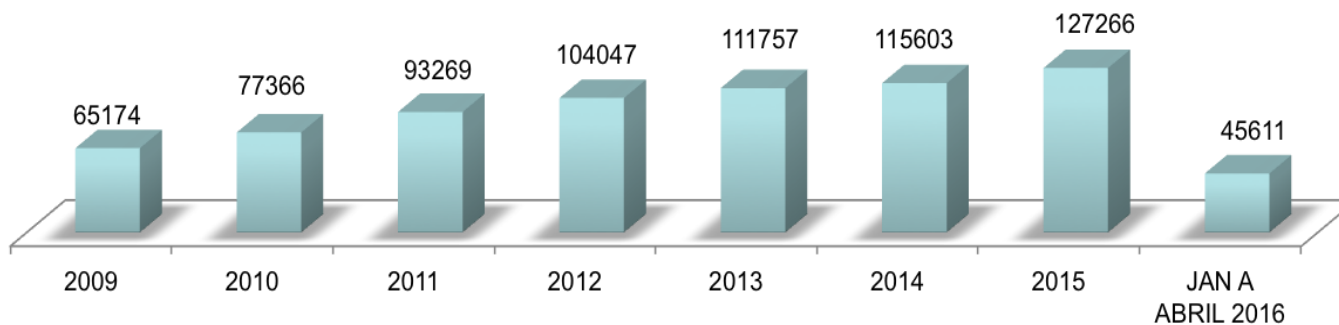


NASF	2011	2012	2013	2014	2015	2016/Quadrimestre		
						1º	2º	3º
Nº atendimentos Individuais	54.374	79.115	42.560	91.430	97.771	29.468		
Nº atividades coletivas *	-	18.310	28.527	26.136	26.640	33.035		
Nº participantes das atividades coletivas	69.196	199.195	257.686	264.124	304.953	-		
Nº de Equipes	48	58	60	60	60	59		
Nº de Profissionais	336	378	378	378	378	339		

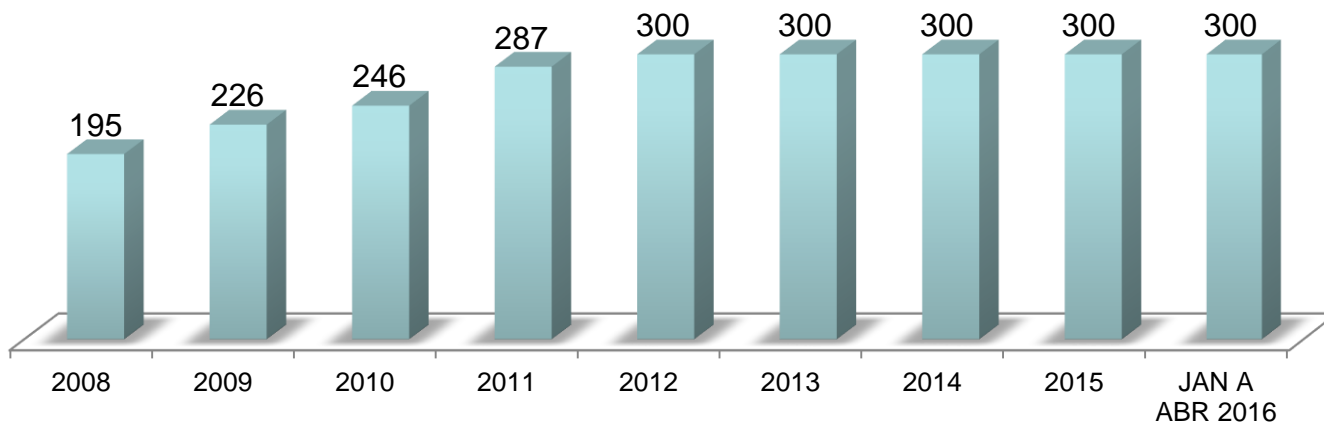
*Não foi possível informar sobre o número de participantes nas atividades coletivas, pois a GTIS ainda não tem essa variável no extrator de relatórios do SISREDE.



Número de Tratamentos Odontológicos Completados



Número de Equipes de Saúde Bucal

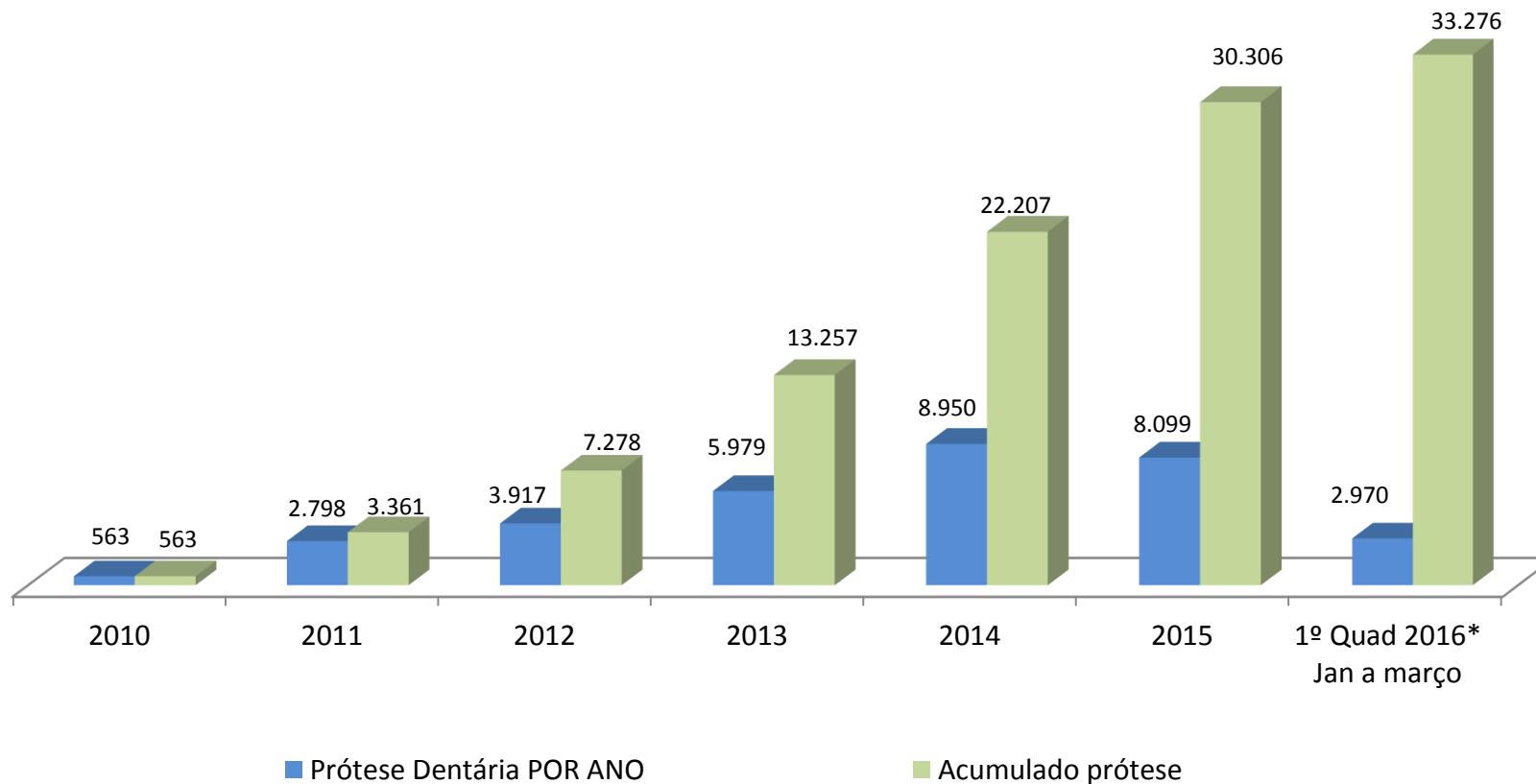


Fonte: Sistema de Saúde em Rede - SISREDE - Relatórios de produção do FENIX- retirado em 20/01/16

*Dado parcial setembro a novembro de 2015 sujeito a alteração em função de fechamento do banco de dados.



Instalação de prótese na rede SUS-BH, a partir de julho de 2010 a 2016

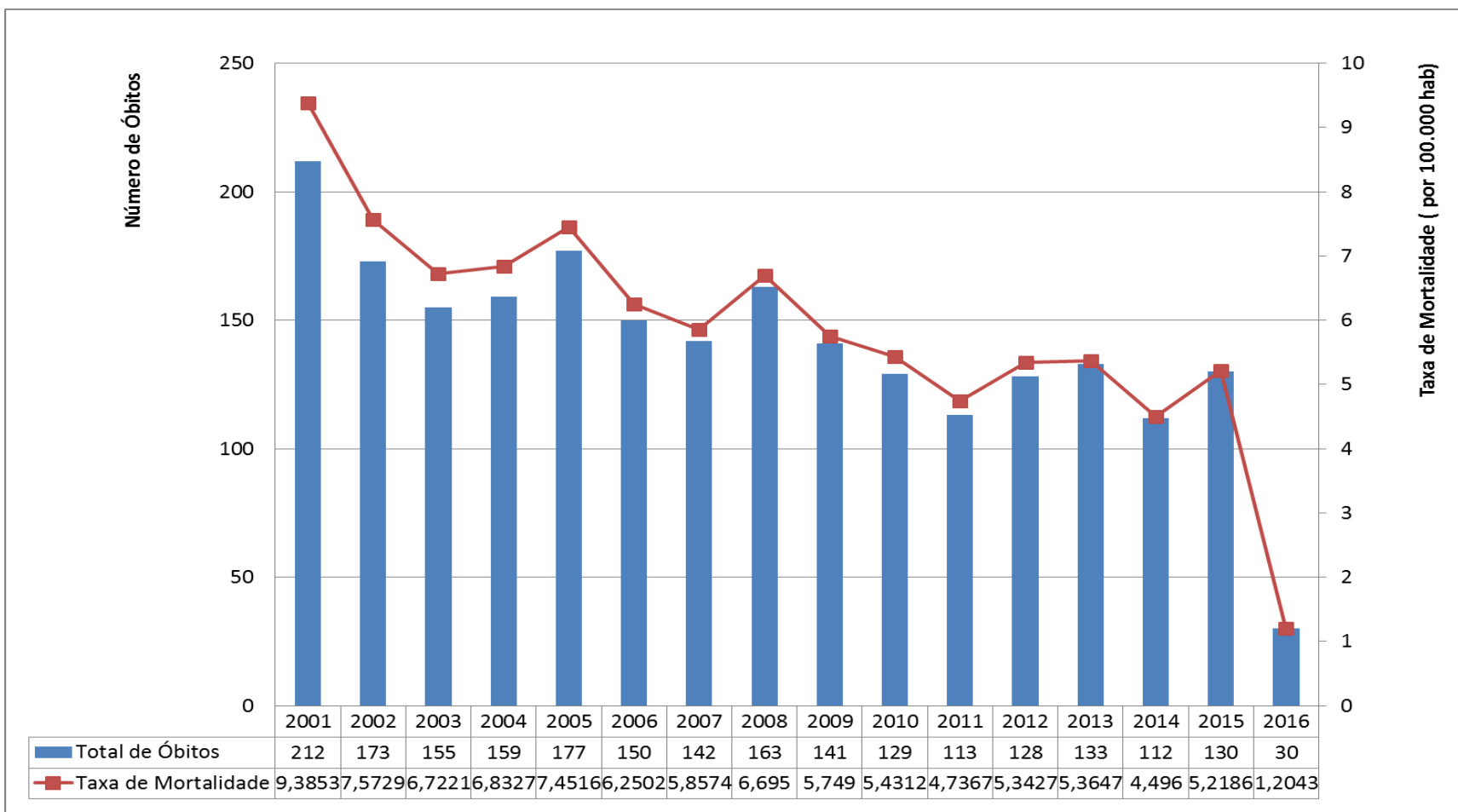


Fonte: CTSBucal/GEAS/SMSA-BH

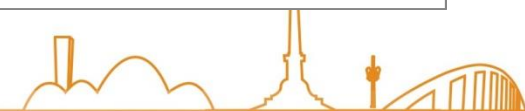
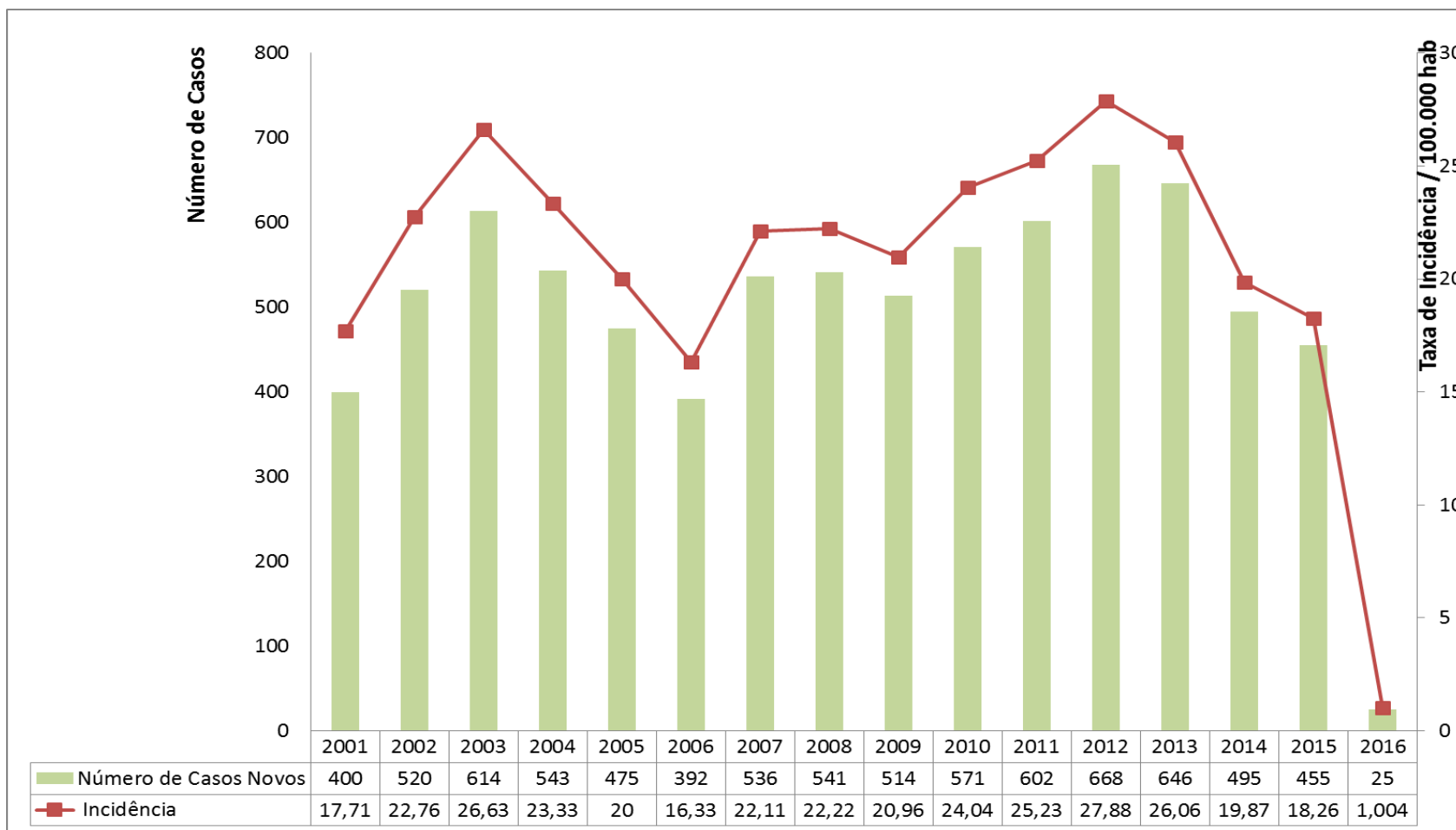
* Dados parciais



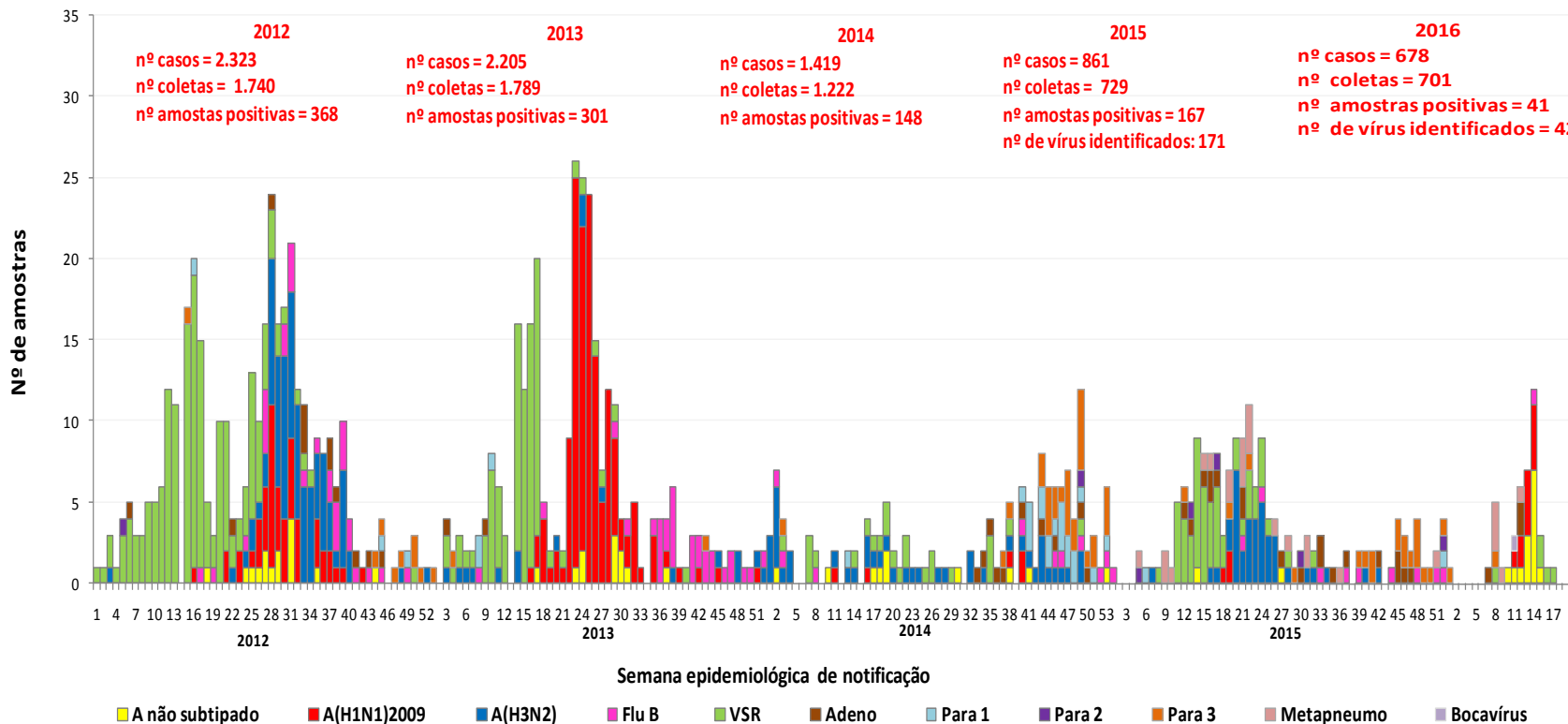
Número de Óbitos e Taxa de Mortalidade por AIDS em Residentes de Belo Horizonte, 2001 a 2016 (CID 10: B20, B21, B22, B23, B24)



**Número de casos de AIDS por ano de diagnóstico
Belo Horizonte, 2001 a 2016**



Notificações de SRAG, amostras coletadas e vírus identificados, Belo Horizonte - 2012 e 2016*



Fonte: Influenza/GVSI/GEEPI/SMSA/PBH-19/05/16

*Dados parciais



Cobertura Vacinal de influenza na campanha de vacinação, Belo Horizonte Período: 04/05 a 05/06/15

	Pop. Vacinada	Pop. a Vacinar*	Cob.Vacinal %
Criança 6 m < 2 anos	41.339	47.066	87,8
Crianças de 2 a 4 anos	55.743	79.791	69,9
Crianças de 6 meses a 4 anos (total)	97.082	126.857	76,5
Trabalhadores de saúde (1)	86.598	80.575	107,5
Idosos	260.529	302.174	86,2
Gestantes	16.946	23.533	72,0
Portador D. Crônica	151.621	128.027	118,4
Puérperas	4.480	3.868	115,8
Pop. Privada de Lib.	2.239		
Funcs Penitenciários	1.660		
Indígenas	44	0	
TOTAL	524.117	665.034	78,8

* POP/ MS



Cobertura vacinal da população < 1 ano, vacinada nas unidades da PBH, janeiro a abril de 2016

Vacina	Doses	Cobertura Vacinal (%)
POLIO	9190	87,9
BCG	6345	60,6
Pentavalente	9587	90,9
Rotavírus	8783	84,8
Pneumo 10	9264	87,9
Meningo C	9551	90,9
Febre Amarela	9059	84,8
Triviral (1 ano)	9575	90,9

Fonte: SISREDE/SMSA/PBH
POP. SINASC 2015 - 31896



Vacinação antirrábica de cães e gatos - 2009 a 2016

Ano	Vacinação na rotina	Vacinação em Campanha			Total/ano	
	Animais vacinados	Cão	Gato	Total		
2009	789	213.152	13.759	226.911	227.700	
2010	429	201.569	15.759	217.328	217.757	
2011	1.402	Não houve campanha			1.402	
2012	1.138	169.221	19.417	188.638	189.776	
2013	3.176	172.900	21.994	194.894	198.070	
2014	5.250	-	-	-	5.250	
2015	6.011	196.768	31.610	228.378	234.389	
2016	1º Quad	1.343	-	-	-	1.343
	2º Quad					
	3º Quad					

Fonte: SISREDE/SMSA/PBH
POP. SINASC 2015 - 31896



Doações de animais realizadas nas feiras dos convênios de adoção, 2011 a 2016*

Convênios: Teia de Textos	Ano		Atos de Adoção
	2011		449
	2012		426
	2013		363
	2014		266
	2015		175
	2016/Quadrimestre	1º	22
2º			
3º			
Convênios: Ilê	Ano		Atos de Adoção
	2015		109
	2016/Quadrimestre	1º	45
		2º	
		3º	

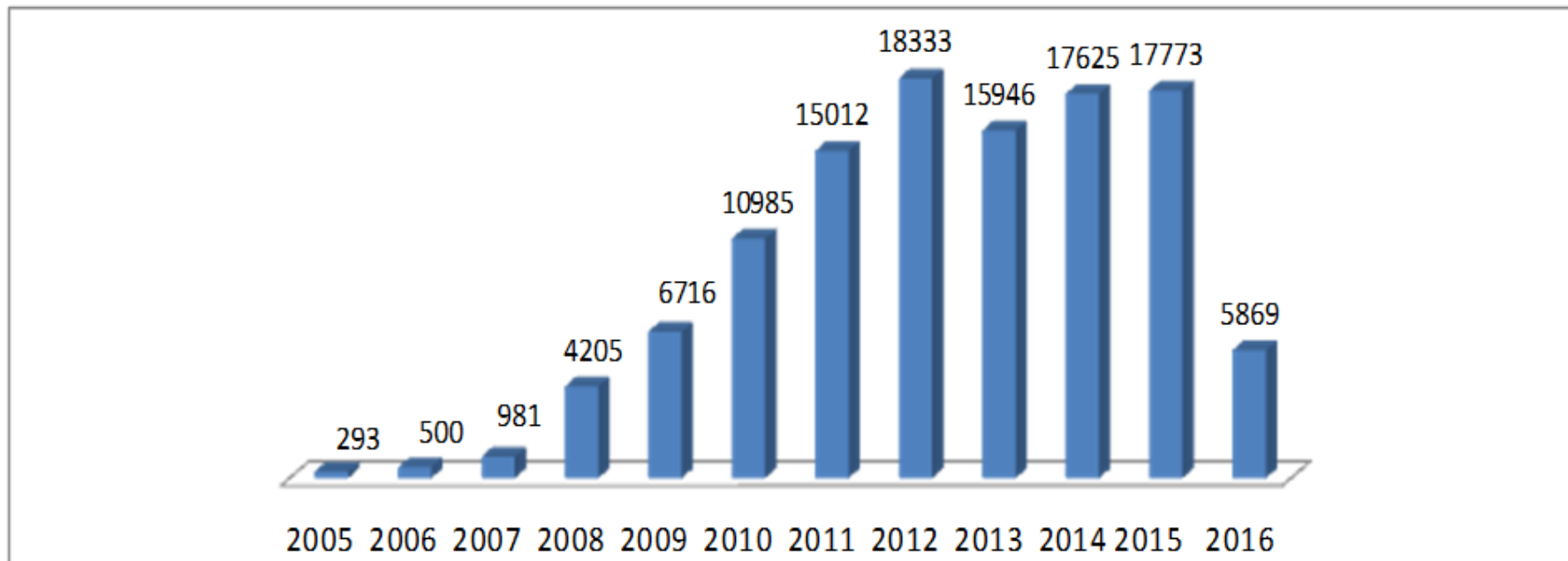


Doações de animais realizadas nos Centro de Controle de Zoonoses, 2009 a 2016*

Centro de Controle de Zoonoses	Ano		Atos de Adoção
	2009		79
	2010		207
	2011		501
	2012		498
	2013		529
	2014		476
	2015		512
	2016/ Quadrimestre	1º	113
2º			
3º			



Número de cirurgias de esterilização animal - 2005 a 2016



* Dados atualizados até março/16(parciais).
Fonte: CCZ/GECOZ/GVSI/SMSA



Solicitações para controle de escorpões, janeiro a abril de 2016 por Distrito Sanitário.

MÊS	ATENDIDAS									TOTAL	RECEBIDAS									TOTAL
	B	CS	L	NE	NO	N	O	P	VN		B	CS	L	NE	NO	N	O	P	VN	
JAN	8	44	15	20	4	19	9	12	14	145	8	44	14	14	4	13	22	12	14	145
FEV	6	7	22	30	20	22	8	11	13	139	8	7	22	27	12	19	12	12	13	132
MAR	8	16	6	15	12	27	8	19	13	124	8	16	6	14	12	19	13	19	13	120
ABR	7	16	6		7	14	7	14	7	78	7	16	6		7	7	8	14	7	72
MAI																				
JUN																				
JUL																				
AGO																				
SET																				
OUT																				
NOV																				
DEZ																				
TOTAL	29	83	49	65	43	82	32	56	47	486	31	83	48	55	35	58	55	57	47	469

Dados atualizados em 20/05/2016 (parciais).

Fonte: GERCZO/GVSI/SMSA



Solicitações para controle de roedores, janeiro a abril de 2016, por Distrito Sanitário.

MÊS	ATENDIDAS										TOTAL	RECEBIDAS										TOTAL
	B	CS	L	NE	NO	N	O	P	VN	B		CS	L	NE	NO	N	O	P	VN			
JAN	83	63	176	174	40	124	58	122	89	929	109	63	166	218	46	113	72	132	112	1.031		
FEV	164	32	100	294	53	144	36	104	82	1.009	198	32	94	300	67	134	54	113	113	1.105		
MAR	140	70	126	256	59	122	67	144	115	1.099	183	70	127	279	53	117	75	144	125	1.173		
ABR	136	63	77		41	111	42	105	76	651	137	63	67		42	103	47	106	80	645		
MAI																						
JUN																						
JUL																						
AGO																						
SET																						
OUT																						
NOV																						
DEZ																						
TOTAL	523	228	479	724	193	501	203	475	362	3.688	627	228	454	797	208	467	248	495	430	3.954		

Dados atualizados em 20/05/2016 (parciais).
Fonte: GECOZ/GVSI/SMSA



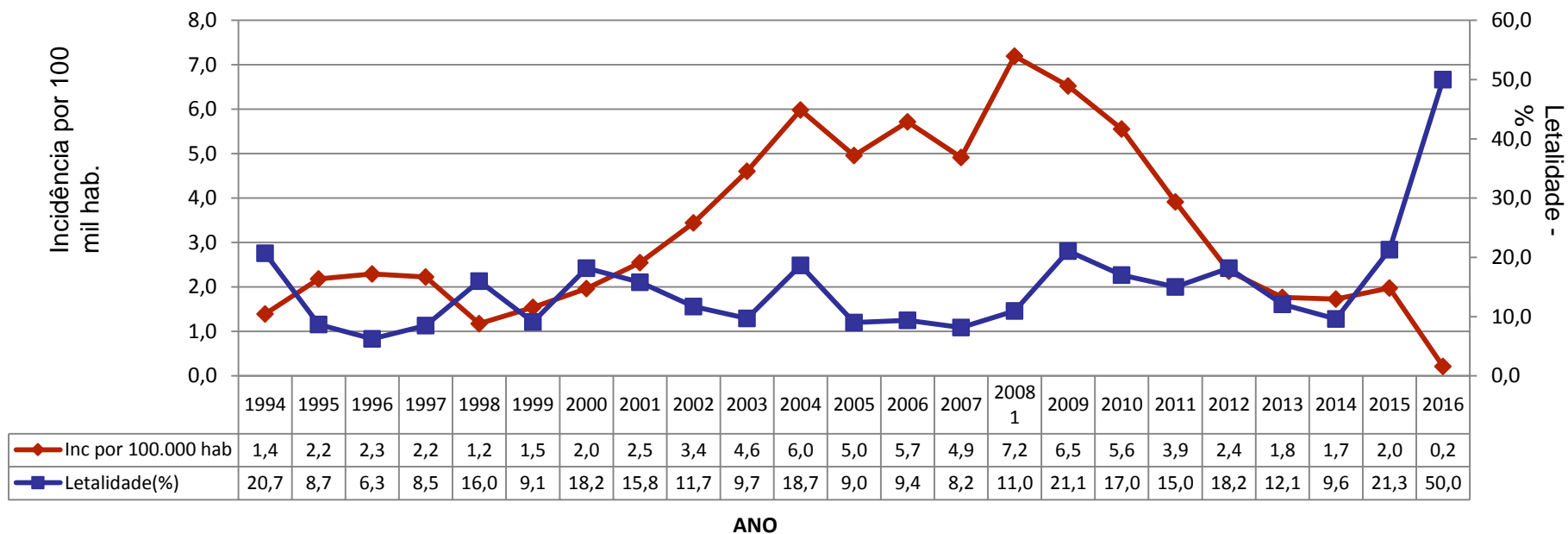
Atividades realizadas para controle da Leishmaniose Visceral - 2009 a 2016

Atividades				
Ano		Sorologias realizadas	Cães positivos	Domicílios borrifados
2009		153.519	10.475	79.716
2010		197.232	15.494	66.801
2011		171.937	9.722	87.908
2012		202.986	6.434	80.282
2013		113.997	4.862	74.455
2014		44.536	6.198	47.305
2015		20.659	3.806	55.296
2016/Quadrimestre	1º	6.184	1.273	449
	2º			
	3º			

* Dados parciais atualizados 19 de abril de 2016 .Fonte: GVSI/SMSA-BH



Incidência e Letalidade por Leishmaniose Visceral Humana em Belo Horizonte, 1994-2016



Fonte: SISVE/SINAN-MS/GEEPI/GECOZ/GVSI/SMSA-PBH

¹ Considerados os casos prevalentes e óbito segundo ano de início dos sintomas, a partir de 2008

² Dados parciais de 25/05/2016

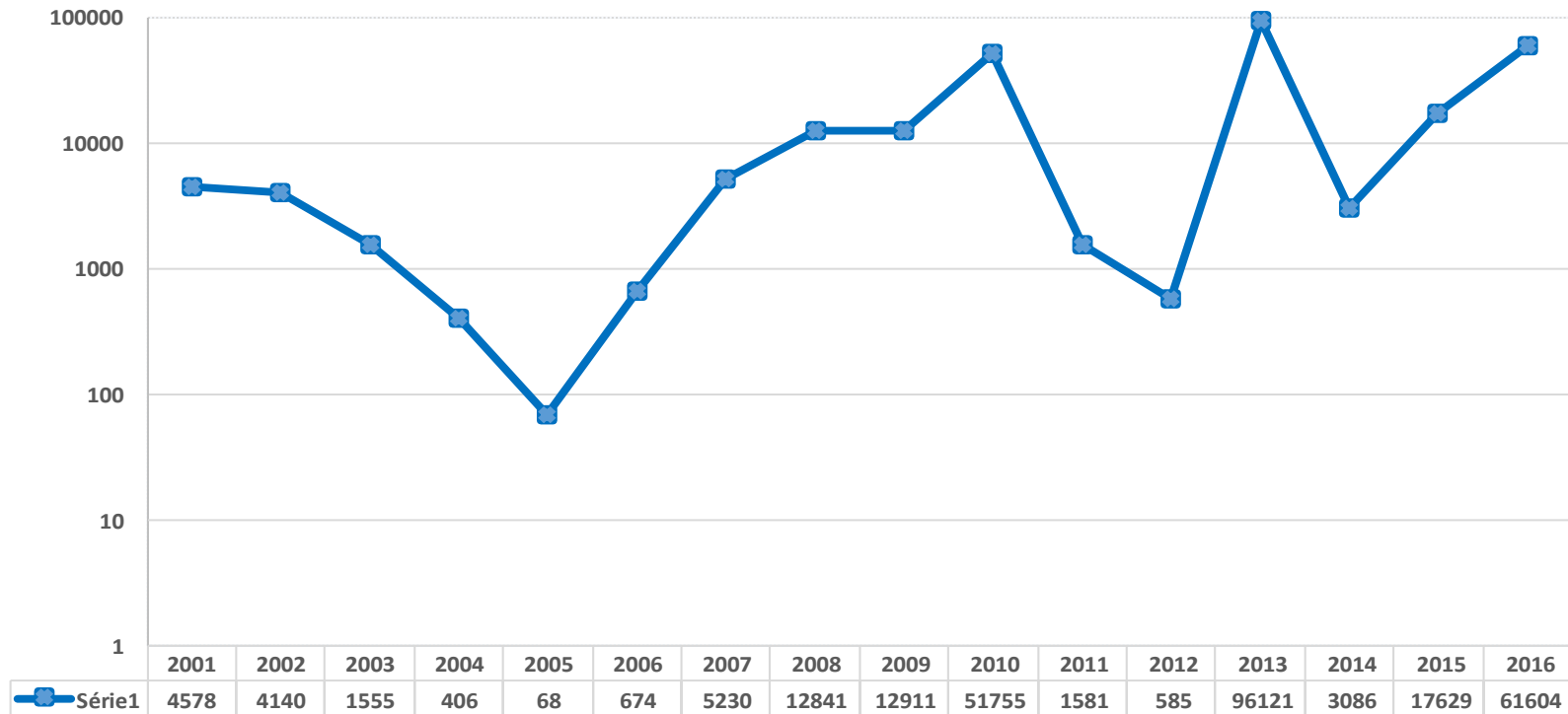


Ações de rotina para o controle da Dengue - 2006 a 2016

Ano	Tratamento	Pesquisa Larvária	Ovitampas	Total
2006	3.432.173	107.238	28.992	3.568.403
2007	3.833.801	95.364	39.002	3.968.167
2008	3.680.432	101.640	37.517	3.819.589
2009	3.713.688	102.249	37.536	3.853.473
2010	3.911.313	101.753	36.942	4.050.008
2011	4.185.968	102.274	39.986	4.328.228
2012	4.251.983	103.206	39.596	4.394.785
2013	4.422.730	103.446	40.872	4.567.048
2014	4.752.201	197.470	79.595	5.029.266
2015	4.433.904	183.311	84.031	4.701.246
2016 1º quad.	1.872.352	15.184	25.224	1.912.760
2016 2º quad.				
2016 3º quad.				



Casos confirmados de dengue - 2001 a 2016



Fonte: SINAN/GEEPI/GVSI/SMSA/PBH

* Dados parciais, atualização em 10/05/2016



Casos prováveis de Chikungunya, por distrito sanitário de residência Belo Horizonte, 2016

Distrito	Confirmados autóctones ¹	Confirmados importados ²	Suspeitos	Total
Barreiro	0	2	1	3
Centro Sul	0	1	3	4
Leste	0	3	0	3
Nordeste	1	0	4	5
Noroeste	0	1	1	2
Norte	0	1	4	5
Oeste	2	3	1	6
Pampulha	2	1	5	8
Venda Nova	4	1	1	6
Total	9	13	20	42

Fonte: SINAN/GEEPI/GVSI/SMSA/PBH

Atualizada em 20/05/2016 (Sem. 20/2016)

1 - Autóctones, isto é, que se infectaram em Belo Horizonte.

2 - Importados, isto é, que se infectaram em outro município.



Casos notificados com suspeita de Zika , residentes em Belo Horizonte, 2016

Distrito de Residência	Total de notificações	Notificações Gestantes	Casos Confirmados	Casos Descartados	Pendentes
Barreiro	86	59	3	8	75
Centro Sul	33	11	7	6	20
Leste	122	43	3	9	110
Nordeste	193	54	5	6	182
Noroeste	108	45	3	6	99
Norte	223	63	11	4	208
Oeste	90	27	3	8	79
Pampulha	158	36	1	12	145
Venda Nova	180	53	6	9	165
Ignorado	54	23	0	0	54
Total	1247	414	42	68	1137

Fonte: SINAN/CIEVS/GEEPI/GVSI/SMSA/PBH
Atualizada em 18/05/2016



Gestantes notificadas com suspeita de Zika , residentes em Belo Horizonte, 2016

Distrito de Residência	Total de notificações	Notificações Gestantes	Casos Confirmados	Pendentes
Barreiro	59	1	7	45
Centro Sul	11	1	5	5
Leste	43	2	8	28
Nordeste	54	2	5	46
Noroeste	45	2	5	37
Norte	63	10	3	49
Oeste	27	3	4	13
Pampulha	36	1	6	29
Venda Nova	53	6	9	37
Ignorado	23	0	0	15
Total	414	28	52	334

Fonte: SINAN/CIEVS/GEEPI/GVSI/SMSA/PBH
Atualizada em 18/05/2016



Distribuição dos agravos de saúde do trabalhador notificados em Belo Horizonte

Agravos	2010	2011	2012	2013	2014 ¹	2015	2016		
							1º	2º	3º
Acidente trabalho exposição material biológico	515	617	723	717	979	1.640	293		
Acidente de trabalho grave	1.525	2.029	1.697	1.773	1.778	2.456	1.105		
Óbito por acidente	82	96	126	95	40	36	12		
Acidente de trabalho crianças/adolescentes	17	20	30	14	15	13	9		
Câncer relacionado ao trabalho	0	0	1	5	1	0	0		
Dermatose Ocupacionais	6	13	35	13	15	30	1		
Intoxicação Exógena (¹)	12	12	100	124	117	100	24		
LER/DORT*	50	78	138	88	63	86	3		
PAIR**	3	13	1	4	2	64	1		
Pneumoconiose	37	53	84	54	50	10	2		
Transtorno Mental	4	18	13	6	3	6	15		
Total	2.251	2.949	2.948	2.893	3.063	4.490	1.465		

Fonte: SINAN NET

¹Apenas os casos relacionados ao trabalho.

* LER/DORT: Lesões por Esforços Repetitivos/Doenças Osteoarticulares Relacionadas ao Trabalho

** PAIR: Perda Auditiva Induzida por Ruído



Vigilância em Ambientes e Processos de Trabalho

Período	2012	2013	2014	2015	2016/Quadrimestre		
					1º	2º	3º
Total de ações de vigilância em saúde	638	739	710	775	249		

Número de ações de vigilância em saúde por profissional

	Período				2016/Quadrimestre		
	2012	2013	2014	2015	1º	2º	3º
Médico	196	208	269	236	82		
Enfermeiro	92	53	63	33	0		
Fisioterapeuta	101	93	99	104	39		
Assistente Social	40	39	57	49	12		
Engenheiro	498	488	447	551	241		

Fonte: GESAT/CEREST - BH



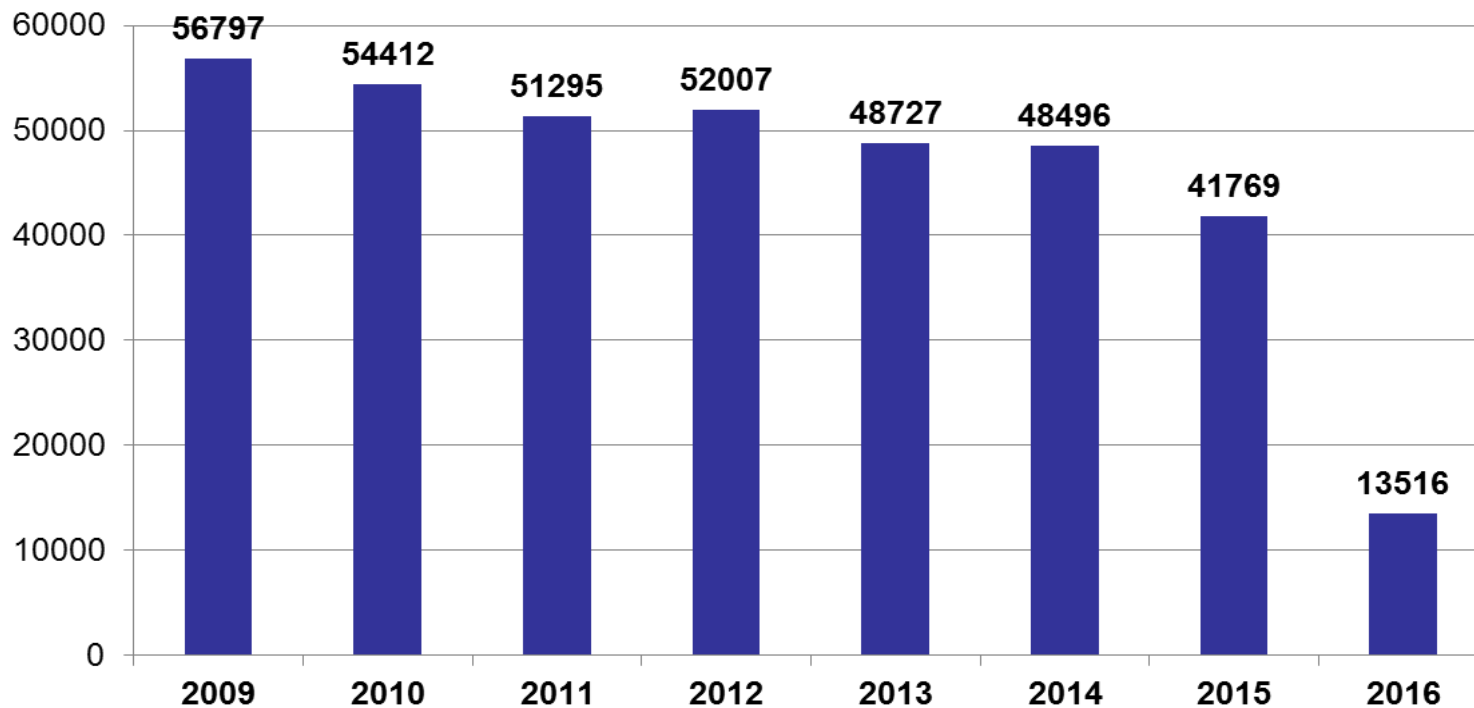
Atendimentos realizados - Centro de Referência em Saúde do Trabalhador CEREST – BH/Unidades Barreiro/Centro Sul

Atividade	Ano						
	2012	2013	2014	2015	2016/Quadrimestre		
					1º	2º	3º
Consulta Médica	1309	1382	1.422	957	494		
Enfermagem	1048	1177	967	1190	353		
Fisioterapia	600	646	724	692	254		
Serviço Social	274	358	238	181	61		
Patch test	178	241	212	318	86		

Fonte: GESAT/CEREST - BH



Fiscalizações sanitárias em Belo Horizonte, 2009 a 2016



Fonte: GERVIS/GEVIS/GVSI/SMSA-BH
Dados atualizados em 20/05/2016



Fiscalizações Sanitárias em Belo Horizonte, 2015 e 2016

Especificação	2015	2016/Quadrimestre			
		1º	2º	3º	
Vistoria	27.484	7.853			
Atendimento SAC	9.172	3.639			
Vistoria de retorno SAC	5.113	2.024			
Total	41.769	13.516			



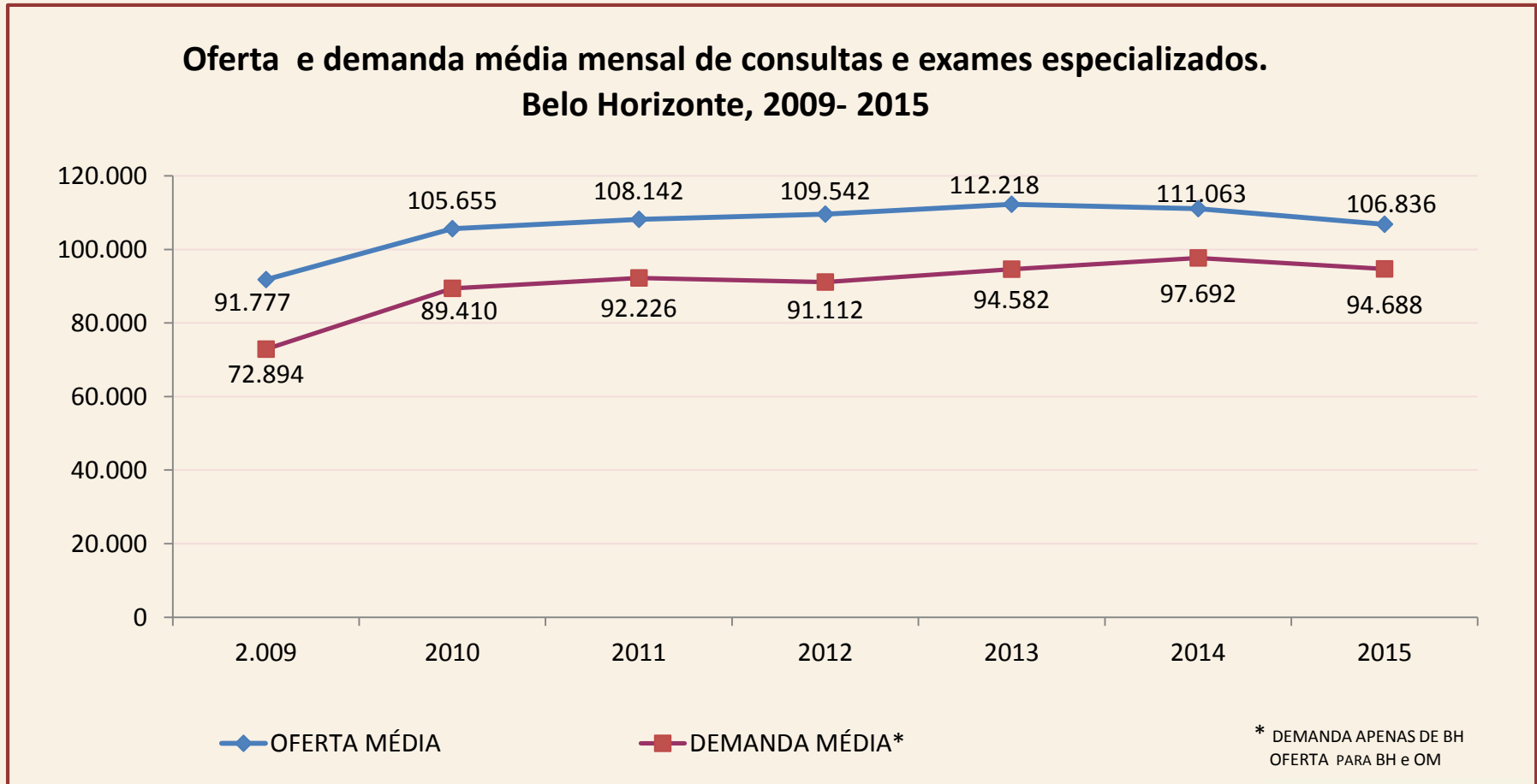
Serviços prestados aos Viajantes		
Ano	Número de atendimentos*	Número de doses de vacinas aplicadas
2015	13.755	19.032
2016/ 1º quadrimestre	4.099	5.964

* Atendimentos médicos, de enfermagem e emissão do Certificado Internacional de Vacinação e Profilaxia (CIVP).



Consultas e Exames Especializados

Oferta e demanda média mensal de consultas e exames especializados

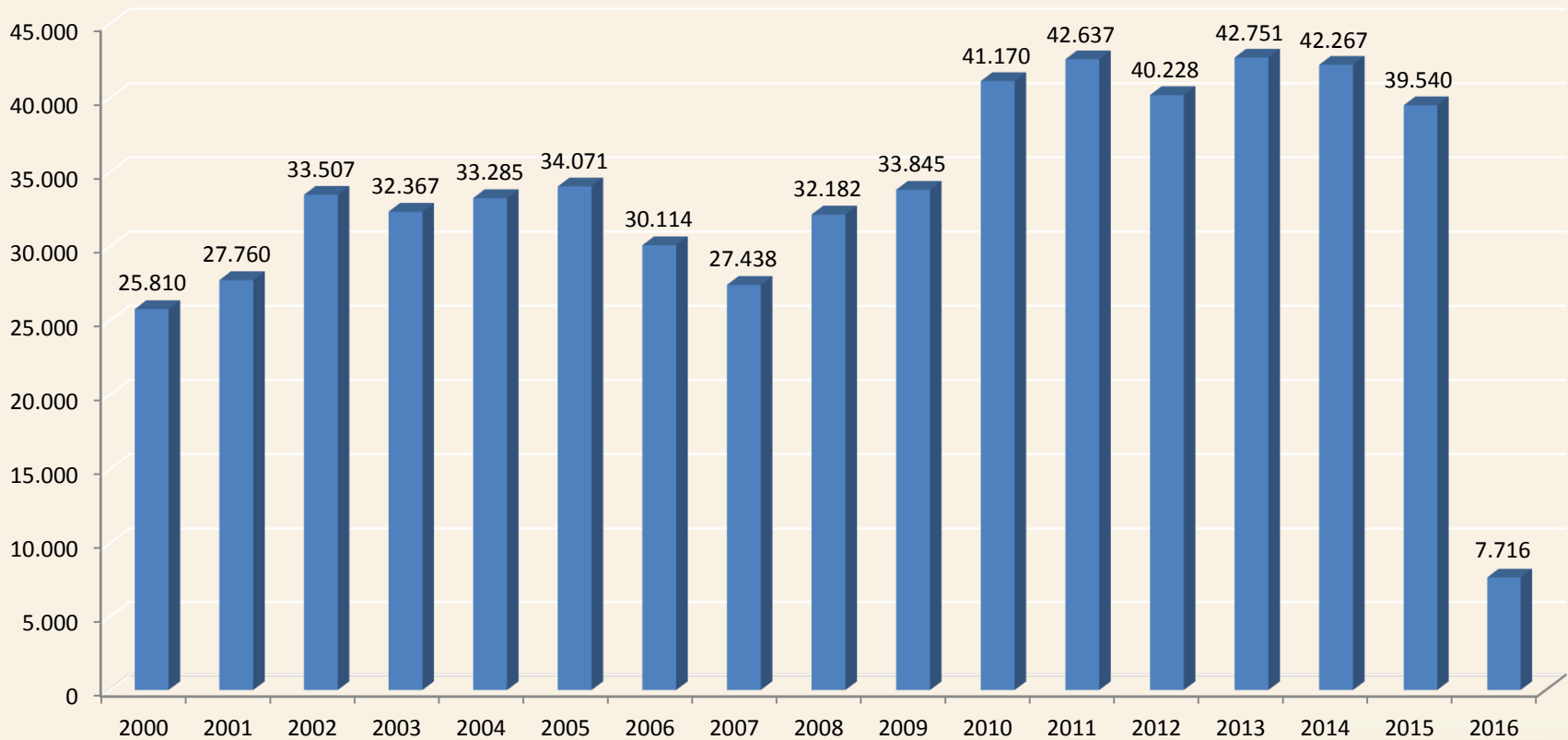


Fonte: SISREG-MS/Prodabel/GERC/SMSA-BH



Cirurgias Eletivas

Cirurgias Eletivas SIH no SUS BH 2000 a março 2016



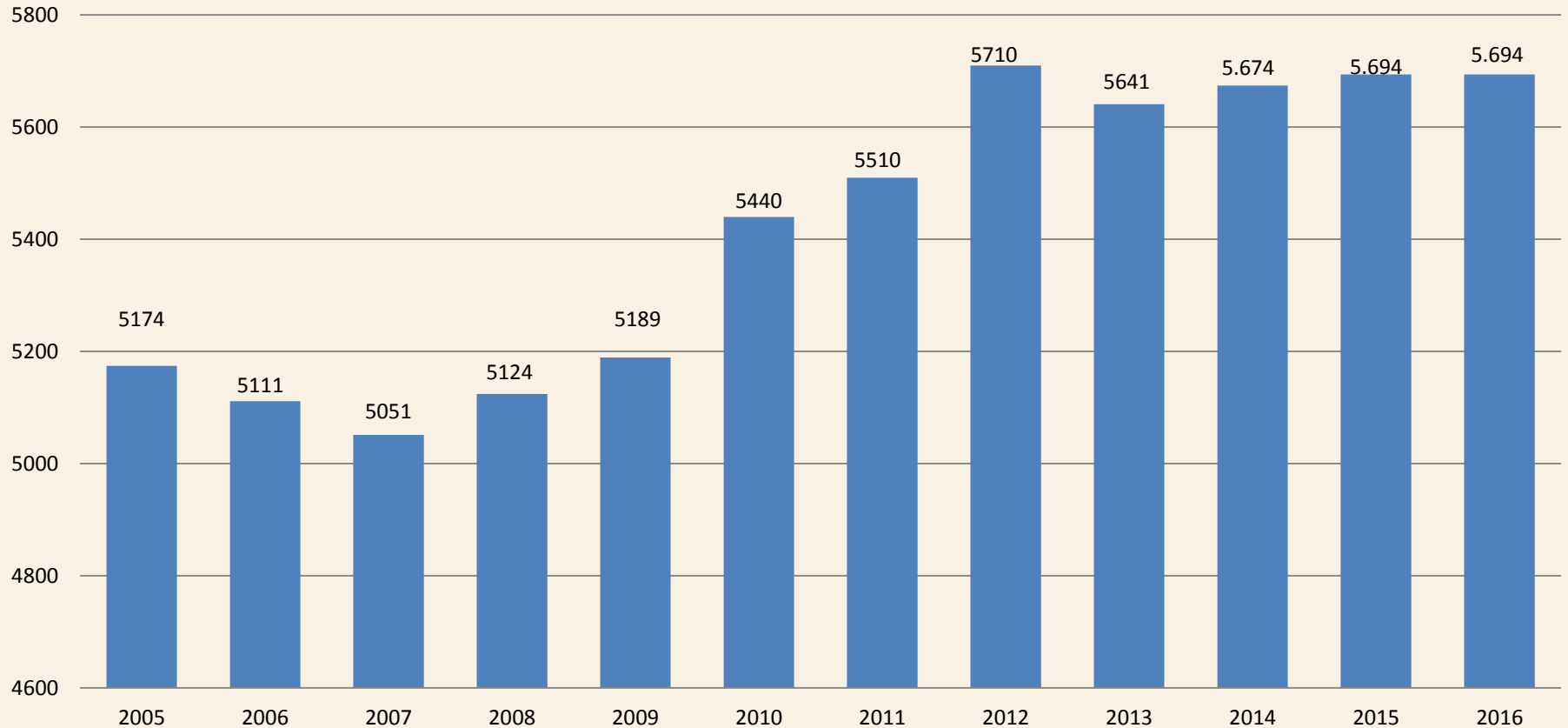
Cirurgias Eletivas

Projeto de Cirurgias Eletivas do SUS-BH - junho de 2009 a março de 2016

Fila inicial do Projeto de Cirurgias Eletivas BH	56.223
Pessoas avaliadas no período (início da fila)	349.308
Cirurgias realizadas no período (sem o H. Sarah Kubitscheck)	277.861
Fila atual de munícipes de Belo Horizonte (BH e interior)	13.130
Fila do interior (pacientes novos)	6.853
Pessoas em pré-operatório nos hospitais (fila dos hospitais)	12.792

Leitos no SUS-BH

Evolução de Leitos SUS em BH excluídos os leitos psiquiátricos*



Número de atendimentos nas Unidades de Pronto Atendimento, 2015 a 2016

Ano	Atendimentos	Taxa de Resolutividade %	Óbitos	Taxa de Mortalidade	
2009	566.187	96,2	Não computado	-	
2010	614.986	96,3	828	0,13	
2011	582.499	96,6	847	0,14	
2012	580.935	97	938	0,16	
2013	569.479	96,4	903	0,15	
2014	570.181	96,4	866	0,15	
2015	608.988	96,58	943	0,15	
2016/Quadrimestre	1º	242.453	97,23	395	0,15
	2º				
	3º				

Fonte: GEUG/SMSA-BH





Urgência e Emergência

Quantitativo das unidades de suporte do SAMU, BH – 2008 a 2016.

SAMU – Unidades de suporte									
Tipo	2008	2009	2010	2011	2012	2013	2014	2015	2016
USB	16	18	18	18	18	21	21	21	21
USA	2	5	5	6	6	6	6	6	6

Fonte: GEUG/SMSA-BH

Número de atendimentos telefônicos recebidos, atendimentos realizados com deslocamento de ambulância e número de veículos disponíveis.

Atendimentos telefônicos									
Especificação	2008	2009	2010	2011	2012	2013	2014	2015	2016
Nº de atendimentos telefônicos recebidos	531.159	634.335	679.047	715.673	675.051	566.559	595.949	640.076	257.431
Nº de atendimentos realizados com deslocamento de ambulância	53.190	89.049	99.852	90.956	102.769	96.199	97.752	96.937	33.484

Transporte em Saúde									
Descrição	2008	2009	2010	2011	2012	2013	2014	2015	2016
Número de Veículos	44	49	52	68	68	77	77	77	77

Fonte: GEUG/SMSA-BH



Procedimentos realizados pelo Serviço de Atenção Domiciliar – 2009 a 2016

Descrição	2009	2010	2011	2012	2013	2014	2015	2016/Quadrimestre		
								1º	2º	3º
Número de vidas acompanhadas	3.955	7.075	9.117	9.942	8.886	8.417	9.807	3.385		
Número de equipes implementadas	21	21	22	22	24	24	26	26		
Número de desospitalizações	506	804	1.186	1.822	1.987	2.026	2.441	661		

Fonte: GEUG/SMSA-BH



Principais atividades:

- **Elaboração do Plano de Ação para 2016**
- **Participação de técnicos da equipe da Auditoria Assistencial no Seminário Espaço de Diálogo entre o Cidadão e a Administração Pública, promovido pela Ouvidoria SUS-BH, em fevereiro de 2016.**
- **Participação da equipe da Auditoria Assistencial nas palestras e seminários da Comissão de Perinatal da Secretaria Municipal de Saúde de BH-MG.**
- **Participação da equipe da Auditoria Assistencial na elaboração e desenvolvimento de Normas Técnicas do serviço.**
- **Participação na seleção de novos auditores para compor a equipe da Gerência de Auditoria Assistencial.**



Distribuição das atividades programadas no período de 01/01/2016 A 30/04/2016

Tipo de Atividade	Finalidade	Demandante	Entidade
Auditoria 143	Apuração de indícios de irregularidades na emissão de laudos	Setores Internos da Secretaria Municipal de Saúde	Hospital Universitário São José
Auditoria 144	Apuração referente à rasura e adulteração em procedimento com cancelamento de AIH.	Controle e Avaliação Hospitalar	Santa Casa de Misericórdia de Belo Horizonte -MG
Auditoria 145	Apuração de indícios de irregularidades em laudos de solicitação de AIH, com três procedimentos diferentes.	Controle e Avaliação Hospitalar	Hospital Municipal Odilon Behrens
Auditoria 146	Apuração de indícios de irregularidades, na assistência prestada;	Ministério Público Estadual	Hospital Luxemburgo
Visita Técnica 48	Averiguação da Assistência de Enfermagem no tratamento ambulatorial de Quimioterapia	Ministério Público Estadual	Hospital Alberto Cavalcanti
Visita Técnica 50	Apuração de indícios de irregularidades na emissão de laudos	Setores Internos da Secretaria Municipal de Saúde	Hospital Universitário São José



Distribuição das atividades programadas no período de 01/01/2016 A 30/04/2016

Tipo de Atividade	Finalidade	Demandante	Entidade
Visita Técnica 52	Visita técnica ao Hospital da Baleia para averiguação de indícios de cobrança indevida, referente Manifestação 116549.	Cidadão	Hospital da Baleia
Visita Técnica 53	Apuração dos fatos e avaliação da assistência prestada – SMSA/BH	Ouvidoria Geral do Município – BH/MG	Secretaria Municipal de Saúde de BH-MG
Visita Técnica 54	Averiguação da prestação da assistência em Oncologia, segundo a Lei 12.732.	Ministério Público Estadual	Santa Casa de Misericórdia de Belo Horizonte
Visita Técnica 55	Averiguação da Assistência de Enfermagem no tratamento ambulatorial de Quimioterapia	Ministério Público Estadual	Hospital Felício Rocho
Visita Técnica 56	Averiguação da prestação da assistência em Oncologia,	Ministério Público Estadual	Hospital da Baleia
Visita Técnica 57	Averiguação da prestação da assistência em Oncologia, segundo a Lei 12.732.	Ministério Público Estadual	Santa Casa de Misericórdia de Belo Horizonte- MG
(idem VT 54)			



Distribuição das atividades programadas no período de 01/01/2016 A 30/04/2016

Tipo de Atividade	Finalidade	Demandante	Entidade
Visita Técnica 58	Averiguação da Assistência de Enfermagem no tratamento ambulatorial de Quimioterapia	Ministério Público Estadual	Hospital São Francisco de Assis
Visita Técnica 59	Apuração de indícios de irregularidades, na assistência prestada	Ministério Público Estadual	Hospital Luxemburgo
Visita Técnica 60	Averiguação da Assistência de Enfermagem no tratamento ambulatorial de Quimioterapia	Ministério Público Estadual	Hospital da Baleia
Visita Técnica 61	Averiguação da prestação da assistência em Oncologia, segundo a Lei 12.732.	Ministério Público Estadual	Hospital Universitário São José
Visita Técnica 62	Apuração de indícios de irregularidades	Controle e Avaliação Hospitalar	Santa Casa de Misericórdia de Belo Horizonte- MG
Visita Técnica 63	Averiguação da Assistência de Enfermagem no tratamento ambulatorial de Quimioterapia	Ministério Público Estadual	Hospital Luxemburgo
Parecer Técnico 14	Análise e emissão de parecer técnico referente a cirurgias	Secretaria Municipal de Saúde – BH	Santa Casa de Misericórdia de Belo Horizonte- MG



Distribuição das atividades encerradas no período de 01/01/2016 A 30/04/2016

Tipo de Atividade	Finalidade	Demandante	Entidade
Visita Técnica 33	Apuração de dificuldade de acesso ao exame de colonoscopia	Cidadão	Secretaria Municipal de Saúde de Belo Horizonte- MG
Visita Técnica 38	Averiguação da Assistência de Enfermagem no tratamento ambulatorial de Quimioterapia	Ministério Público Estadual	Santa Casa de Misericórdia de Belo Horizonte
Visita Técnica 39	Análise e apuração de extravio de 1ª via de laudos de cirurgia eletiva no Hospital Júlia Kubitscheck	Setores Internos da SMSA-BH/MG	Hospital Júlia Kubitscheck
		Supervisão Hospitalar	
Visita Técnica 40	Averiguação da Assistência de Enfermagem no tratamento ambulatorial de Quimioterapia	Ministério Público Estadual	Hospital das Clínicas
Visita Técnica 42	Averiguação da prestação da assistência em Oncologia, segundo a Lei 12.732.	Ministério Público Estadual	Hospital Luxemburgo
Visita Técnica 43	Visita Técnica para revisão da Auditoria nº 14568.	Ministério Público Estadual	Hospital Alberto Cavalcanti
Visita Técnica 46	Acompanhamento das Auditorias 117 e 119, referente a exames de Colonoscopia	Secretaria Municipal de Saúde de Belo Horizonte- MG	Santa Casa de Misericórdia de Belo Horizonte- MG
Visita Técnica 47	Apuração de denúncia constante na Manifestação nº 113810, referente Hospital Universitário São José	Cidadão	Hospital Universitário São José
Visita Técnica 48	Averiguação da Assistência de Enfermagem no tratamento ambulatorial de Quimioterapia	Ministério Público Estadual	Hospital Alberto Cavalcanti
Visita Técnica 50	Apuração de indícios de irregularidade	Secretaria Municipal de Saúde de Belo Horizonte- MG	Hospital Universitário São José



Distribuição das atividades encerradas no período de 01/01/2016 A 30/04/2016

Tipo de Atividade	Finalidade	Demandante	Entidade
Visita Técnica 51	Averiguação da prestação da assistência em Oncologia, segundo a Lei 12.732.	Ministério Público Estadual	Hospital Felício Rocho
Visita Técnica 52	Visita técnica ao Hospital da Baleia para averiguação de indícios de cobrança indevida, referente Manifestação 116549.	Cidadão	Hospital da Baleia
Visita Técnica 53	Apuração dos fatos e avaliação da assistência prestada – SMSA/BH	Ouvidoria Geral do Município – BH/MG	Secretaria Municipal de Saúde de BH-MG
Visita Técnica 54	Averiguação da prestação da assistência em Oncologia, segundo a Lei 12.732.	Ministério Público Estadual	Santa Casa de Misericórdia de Belo Horizonte –MG
Visita Técnica 55	Averiguação da Assistência de Enfermagem no tratamento ambulatorial de Quimioterapia	Ministério Público Estadual	Hospital Felício Rocho
Visita Técnica 57 (idem VT 54)	Averiguação da prestação da assistência em Oncologia, segundo a Lei 12.732.	Ministério Público Estadual	Santa Casa de Misericórdia de Belo Horizonte - MG
Visita Técnica 59	Apuração de indícios de irregularidades, na assistência prestada;	Ministério Público Estadual	Hospital Luxemburgo
Parecer Técnico 14	Análise e emissão de parecer técnico referente a cirurgias	Secretaria Municipal de Saúde – BH	Santa Casa

Fonte: GEAUD/SMSA/SUS-BH - Sistema Nacional de Auditoria – SNA – 02/05/2016

Observação: Devido aos tramites processuais, habitualmente processos iniciados em um ano podem ser concluídos nos anos subseqüentes.



Distribuição das atividades encerradas até 30/04/2016, por status da atividade

Tipo de Atividade	Finalidade	Entidade	Status da Atividade
Visita Técnica 33	Apuração de dificuldade de acesso ao exame de colonoscopia	Secretaria Municipal de Saúde de Belo Horizonte-MG	Encaminhamento de cópia do Relatório Final aos interessados: Hospital; Rede Complementar; URS Padre Eustáquio. Visita Transformada em Auditoria. Arquivamento do processo.
Visita Técnica 38	Averiguação da Assistência de Enfermagem no tratamento ambulatorial de Quimioterapia	Santa Casa de Misericórdia de Belo Horizonte	Encaminhamento de cópia do Relatório Final aos interessados: Hospital; Gerência de Regulação; Ministério Público; CORENMG; CRF-MG; Comissão de Oncologia/Alto Custo. Arquivamento do processo.
Visita Técnica 39	Análise e apuração de extravio de 1ª via de laudos de cirurgia eletiva no Hospital Júlia Kubitscheck	Hospital Júlia Kubitscheck	Encaminhamento de cópia do Relatório Final aos interessados: Hospital; Gerência de Regulação.



Distribuição das atividades encerradas até 30/04/2016, por status da atividade

Tipo de Atividade	Finalidade	Entidade	Status da Atividade
Visita Técnica 40	Averiguação da Assistência de Enfermagem no tratamento ambulatorial de Quimioterapia	Hospital das Clínicas	Encaminhamento de cópia do Relatório Final aos interessados: Hospital; Gerência de Regulação; Ministério Público; CORENMG; CRF-MG; Comissão de Oncologia/Alto Custo. Arquivamento do processo.
Visita Técnica 42	Averiguação da prestação da assistência em Oncologia, segundo a Lei 12.732.	Hospital Luxemburgo	Encaminhamento de cópia do Relatório Final aos interessados: Hospital; Gerência de Regulação; Ministério Público e Comissão de Oncologia/Alto Custo. Arquivamento do processo.
Visita Técnica 43	Visita Técnica para revisão da Auditoria nº 14568.	Hospital Alberto Cavalcanti	Encaminhamento de cópia do Relatório Final aos interessados: Hospital; Gerência de Regulação; Ministério Público; Comissão de Oncologia/Alto Custo. Arquivamento do processo.
Visita Técnica 46	Acompanhamento das Auditorias 117 e 119, referente a exames de Colonoscopia	Santa Casa de Misericórdia de Belo Horizonte- MG	Encaminhamento de cópia do Relatório Final aos interessados: Hospital; Gerência de Regulação; Gestor de Contrato e Controle e Avaliação Ambulatorial.

Distribuição das atividades encerradas até 30/04/2016, por status da atividade

Tipo de Atividade	Finalidade	Entidade	Status da Atividade
Visita Técnica 47	Apuração de denúncia constante na Manifestação nº 113810, referente Hospital Universitário São José	Hospital Universitário São José	Apuração e resposta encaminhada a Ouvidoria Geral do Município de BH; Denunciante e Hospital; Arquivamento do processo.
Visita Técnica 48	Averiguação da Assistência de Enfermagem no tratamento ambulatorial de Quimioterapia	Hospital Alberto Cavalcanti	Encaminhamento de cópia do Relatório Final aos interessados: Hospital; Gerência de Regulação; Ministério Público; CORENMG; CRF-MG; Comissão de Oncologia/Alto Custo. Arquivamento do processo.
Visita Técnica 50	Apuração de indícios de irregularidade	Hospital Universitário São José	Encaminhamento de cópia do Relatório Final aos interessados: Hospital; Gerência Da Central de Internação e Coordenação da supervisão Hospitalar. Arquivamento do processo.
Visita Técnica 51	Averiguação da prestação da assistência em Oncologia, segundo a Lei 12.732.	Hospital Felício Rocho	Encaminhamento de cópia do Relatório Final aos interessados: Hospital; Gerência de Regulação; Ministério Público e Comissão de Oncologia/Alto Custo. Arquivamento do processo.
Visita Técnica 52	Visita técnica ao Hospital da Baleia para averiguação de indícios de cobrança indevida, referente Manifestação 116549.	Hospital da Baleia	Apuração e resposta encaminhada a Ouvidoria Geral do Município de BH. Arquivamento do processo.
Visita Técnica 53	Apuração dos fatos e avaliação da assistência prestada – SMSA/BH	Secretaria Municipal de Saúde de BH-MG	Encaminhamento de cópia do Relatório Final aos interessados: Hospitais – Clínicas e Santa Casa; Ouvidoria Geral do Município. Arquivamento do processo.



Auditoria Assistencial

Distribuição das atividades encerradas até 30/04/2016, por status da atividade

Tipo de Atividade	Finalidade	Entidade	Status da Atividade
Visita Técnica 54	Averiguação da prestação da assistência em Oncologia, segundo a Lei 12.732.	Santa Casa de Misericórdia de Belo Horizonte	Encaminhamento de cópia do Relatório Final aos interessados: Hospital; Gerência de Regulação; Ministério Público e Comissão de Oncologia/Alto Custo Arquivamento do processo.
Visita Técnica 55	Averiguação da Assistência de Enfermagem no tratamento ambulatorial de Quimioterapia	Hospital Felício Rocho	Encaminhamento de cópia do Relatório Final aos interessados: Hospital; Gerência de Regulação; Ministério Público e Comissão de Oncologia/Alto Custo Arquivamento do processo.
Visita Técnica 57 (idem VT 54)	Averiguação da prestação da assistência em Oncologia, segundo a Lei 12.732.	Santa Casa de Misericórdia de Belo Horizonte	Visita técnica aberta anteriormente; Idem a Visita Técnica 54.
Visita Técnica 59	Apuração de indícios de irregularidades, na assistência prestada;	Hospital Luxemburgo	Transformada em Auditoria 146.
Parecer Técnico 14	Análise e emissão de parecer técnico referente a cirurgias	Santa Casa de Misericórdia de Belo Horizonte	Arquivamento do processo.

Fonte: GEAUD/SMSA/SUS-BH - Sistema Nacional de Auditoria – SNA - 02/05/2016

Observação: Devido aos tramites processuais, habitualmente processos iniciados em um ano podem ser concluídos nos anos subsequentes.



Distribuição da situação das atividades processuais em 30/04/2016

Atividades	Programadas	Encerradas
Auditorias	4	0
Visitas Técnicas	14	17
Parecer Técnico	1	1
Reuniões	12	12
Total	31	30





Incremento e aprimoramento da Infraestrutura realizada em 2016:

- Aprovação na CCG do processo de aquisição de 442 microcomputadores.
- Aprovação na CCG do processo para aquisição de 1894 impressoras.

-O projeto Sistema Gestão da Regulação

- SGR está em fase de elaboração/construção. Possui três módulos, financeiros/contratos, hospitalar e ambulatorial. Sistema de contratos e financeiro com 14 iterações. As interações de 1 a 4 estão com os casos de uso finalizados com aceite da SMSA. Estão sendo desenvolvidas as iterações 5 e 6 . A iteração 1 está em construção bem como a iteração 3.



Projeto Incorporação de Infraestrutura de Tecnologia de Informação e Comunicação do Hospital Metropolitano Dr. Célio de Castro.

-Realizado em 2015 – 85%, realizado ao final de abril de 2016 – 89%

Projeto Integração Sisrede/Sisrede:

- O módulo Recepção está implantado nas seguintes unidades:
implantação da recepção, O módulo Recepção está implantado nas seguintes unidades: Urs
Pe Eustáquio; Urs Sagrada Família; Urs Campos Sales; CEM Barreiro; CEM No Pe
Eustáquio, CEM Centro Sul; CMO.

Projeto Sigbases:

- Unificação das bases corporativas, ganhando agilidade, qualidade Sistema de bases única: profissional, usuário, estabelecimentos e tabelas corporativas da SMSA). Fase de concepção finalizada. Início da fase de elaboração em 03/05/2016, utilizando a metodologia ágil.





Projeto SIEA -Sistema de Identificação e Esterilização Animal Web:

-Concluído em 2015, em fase de homologação para implantação. Aguardando definição da Zoonoses do Piloto.

Projeto Reestruturação da Identificação do Usuário na Rede SUS AB:

- Qualificação do Processo de identificação dos usuários do SUS. Previsão de 3 entregas: Endereço, Cidadão e Unificação de Pessoas.

- Entregas de Endereço realizada no dia 16/05/16: Mudança da tela de cadastro de pessoa física, obrigatoriedade do endereço em todos os módulos do SISREDE, não exclusão de endereço.



E- SUS : Exportação de dados do SISREDE para o Sistema e-SUS AB

- Atualmente na Fase 2 – Exportação de dados para garantir os programas PMAQ, PSE e CIB;
 - Situação: desenvolvimento do Módulo Atividades Coletivas.

-CIRUS - Central Integrada de Serviços de Relacionamento para Atendimento aos Usuários do SUS de Belo Horizonte :

- Demanda de Projeto aprovada pela Prodabel;
- Termo de referência finalizado

Família Cidadã:

- Exportação finalizada dos dados SISREDE/SMSA para SMPS





Prescrição de Mandatos Judiciais:

- Em fase de levantamento de requisitos

Gestão de Medicamentos – PROTHEUS :

- Funcionalidade importação do SIEST já em funcionamento;
- Cadastro dos produtos já concluído;
- Entrada de Notas finalizado;
- Realizando pequenos ajustes solicitados;
- Aguardando aditamento para iniciar desenvolvimento:
- Cadastro de empenhos;
- Formulários de notificação
- Integração com SISREDE.

Integração com os Laboratórios:

- Integração do SLPC entre os laboratórios rede,
- Realização do Piloto da integração utilizando os laboratórios da rede Noroeste x Municipal e Norte x Noroeste ,
- Desenvolvimento da funcionalidade de avaliação de criticidade de exames no sistema SISREDE (Mod. Atendimento).



- Realização **328** de teleconsultorias.
- Realização de **02** *web conferências* com **272** participantes.
- Realização de **24.781** exames de ECG com laudo à distância emitido por especialistas do Hospital das Clínicas (HC) em exames



Indicador	2014/Quadrimestre			2015/Quadrimestre			2016/Quadrimestre		
	1º	2º	3º	1º	2º	3º	1º	2º	3º
Óbitos por dengue	0	0	0	1	1	0	18		
Cobertura equipes de atenção básica	83,08	82,13	81,95	86,1	84,04	86,57	86,34		
Cobertura equipes de saúde bucal	43,3	44,07	47,33	44,07	44,8	41,32	44,29		
Nº de unidades que notificaram casos de violência	70	65	60	69	81	75(1)	54		
% de óbitos infantis + fetais investigados	88,74	60,81	56,90	56,08	61,5	55,7	65,90		
% de óbitos maternos investigados	100	100,00	100	Não ocorreu óbito materno no período .	100	100	100		
% de óbitos de mulheres em idade fértil investigados	64,41	33,64	42,60	13,15*	54,5*	25,8	43,4		



GASTOS DA PBH COM AÇÕES E SERVIÇOS DE SAÚDE COMPARATIVO ENTRE PERCENTUAL APURADOS E PREVISTO NA EMENDA CONSTITUCIONAL 29/2000

